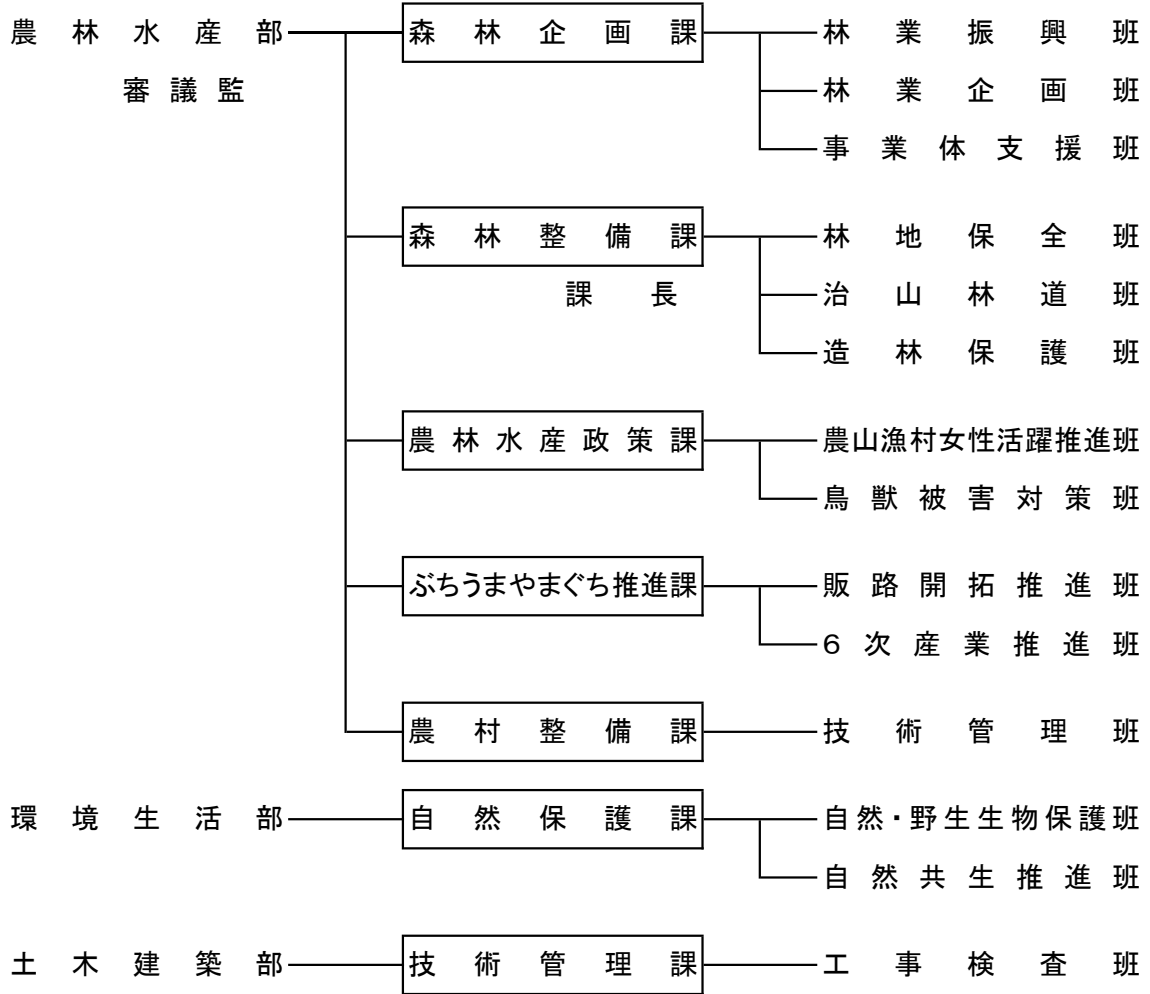


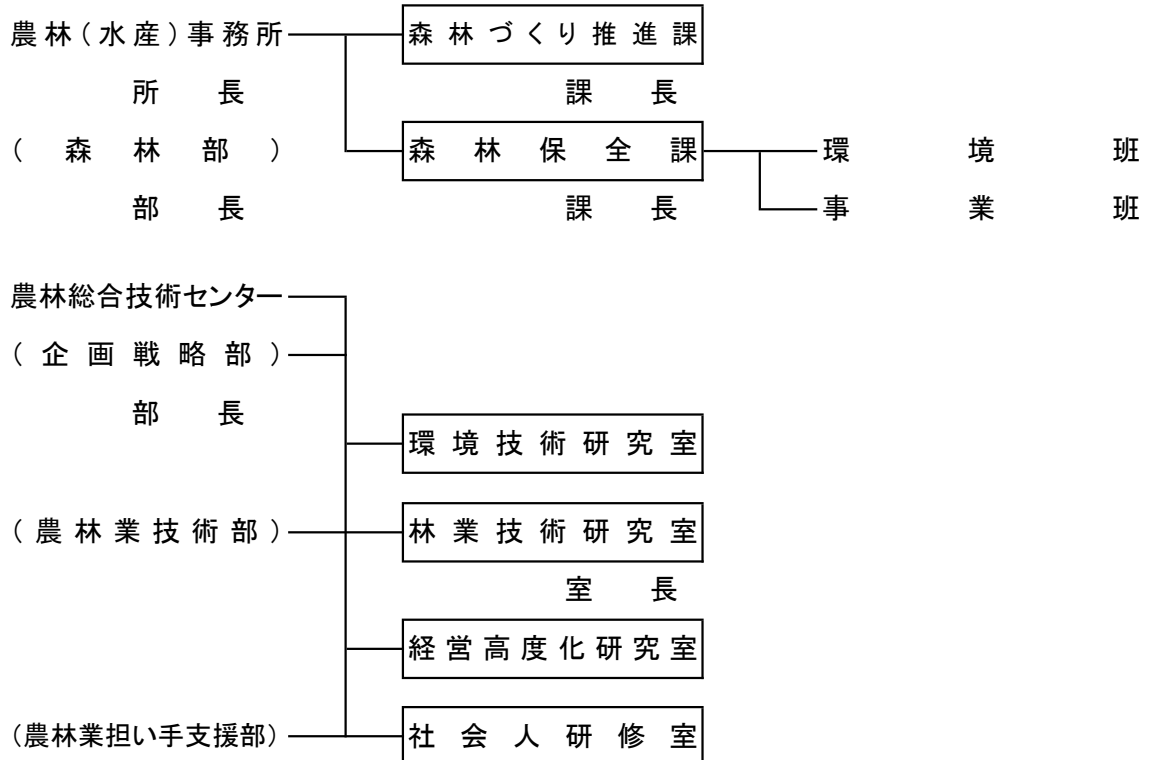
# XX 林務関係行政機構

(令和5年4月1日現在)

## 1 本庁



## 2 出先



### 3 職員配置状況調

区分	職名 所属名	事務 A	技 術					合計 A+B+C
			林 業			土 木 C		
			計 B	内 訳				
				一 般	研 究			
本 庁	森 林 企 画 課	6	17	14	-	3		-
	林 業 振 興 班	5	2	2	-	-	-	7
	林 業 企 画 班	1	10	10	-	-	-	11
	事 業 体 支 援 班	-	5	2	-	3	-	5
	森 林 整 備 課	3	17	17	-	-	1	21
	林 地 保 全 班	3	5	5	-	-	-	8
	治 山 林 道 班	-	6	6	-	-	1	7
	造 林 保 護 班	-	6	6	-	-	-	6
	農 林 水 産 政 策 課	-	3	3	-	-	-	3
	ぶ ち う ま や ま ぐ ち 推 進 課	-	2	2	-	-	-	2
	農 村 整 備 課	-	1	1	-	-	-	1
	自 然 保 護 課	-	3	3	-	-	-	3
	技 術 管 理 課	-	1	1	-	-	-	1
	出 先	農 林 ( 水 産 ) 事 務 所 森 林 部	-	103	73	-	30	-
岩 国		-	19	14	-	5	-	19
柳 井		-	1	1	-	-	-	1
周 南		-	17	12	-	5	-	17
山 口		-	18	12	-	6	-	18
美 祢		-	15	11	-	4	-	15
下 関		-	16	11	-	5	-	16
長 門		-	1	1	-	-	-	1
萩		-	16	11	-	5	-	16
農 林 総 合 技 術 セ ン タ ー		-	12	2	7	3	-	12
企 画 戦 略 部		-	2	2	-	-	-	2
農 林 業 技 術 部	-	7	-	7	-	-	7	
農 林 業 担 い 手 支 援 部	-	3	-	-	3	-	3	
計		9	159	116	7	36	1	169