

# ふれあい山口

vol.233

Yamaguchi Prefecture Public Relations magazine

2023 August

# 8

特集

## 脱炭素社会の実現に向けて

1. 目指せ!温室効果ガス排出量実質ゼロの未来
2. 産業分野における脱炭素化の推進



Photo: ZEH普及・啓発イベントの様子(山口市)



# 脱炭素社会の実現に向けて

## 1 目指せ! 温室効果ガス排出量実質ゼロの未来



CO<sub>2</sub>などの温室効果ガスが増加し、地球の気温が上昇する「地球温暖化」をはじめとした気候変動による影響は、山口県にとっても無関係ではなく、このまま何の対策もしない場合、水害・土砂災害の発生や熱中症リスクの増加など、深刻な影響が予測されています。このため県では、山口県地球温暖化対策実行計画に基づいて脱炭素社会の実現に向けた取り組みを進めています。

### 気候変動による山口県への影響

- 県の平均気温は、100年あたり **1.74℃** 上昇
- 県の短時間強雨の年間発生回数は、35年で **2.9倍** に増加

このままだと、  
今世紀末には

気温が、**4.1℃** 上昇!!  
回数が、**増加!!**

気候変動によって、食糧・水不足や生態系の損失なども懸念されています。

### 山口県の取り組み

気候変動への対策として、目指す2050年の将来像を設定し、**山口県地球温暖化対策実行計画(第2次計画)**を今年3月に改定しました!

- 〈計画期間〉2021年度から2030年度までの10年間
- 〈温室効果ガス排出量の削減目標〉2030年度において2013年度比で35.1%削減
- 温室効果ガス排出削減目標の達成に向けて、6つの重点プロジェクトを設定
- 気候変動による被害を最小限に抑えるため適応策を7分野に整理

詳しくはこちらから ▶▶▶



### 2050年カーボンニュートラルを宣言

県では、脱炭素社会の実現に向けて、企業や県民などあらゆる主体が一丸となって取り組み、2050年までに温室効果ガス排出量の実質ゼロを目指す「カーボンニュートラル宣言」を昨年12月に表明しました。

### ふれあい山口の特集を動画で紹介!!

今回は「脱炭素社会の実現に向けた取り組み」を分かりやすく解説しています。



私が紹介します!  
みんな、見てね★

兼頭 のぞみ

### わたしたちにできること

4つのステップで  
取り組もう!



例えば  
2050ゼロカーボン・チャレンジキャンペーン市町が主催する脱炭素につながる取り組みなどの啓発イベントに参加

例えば  
家庭におけるストップ温暖化診断  
専門家が省エネルギーの取り組みを調査し、CO<sub>2</sub>の排出を削減する方法を助言する診断を受診

例えば  
ZEH(※)の宿泊体験  
モデル住宅などへの宿泊により、ZEHのメリットを体験

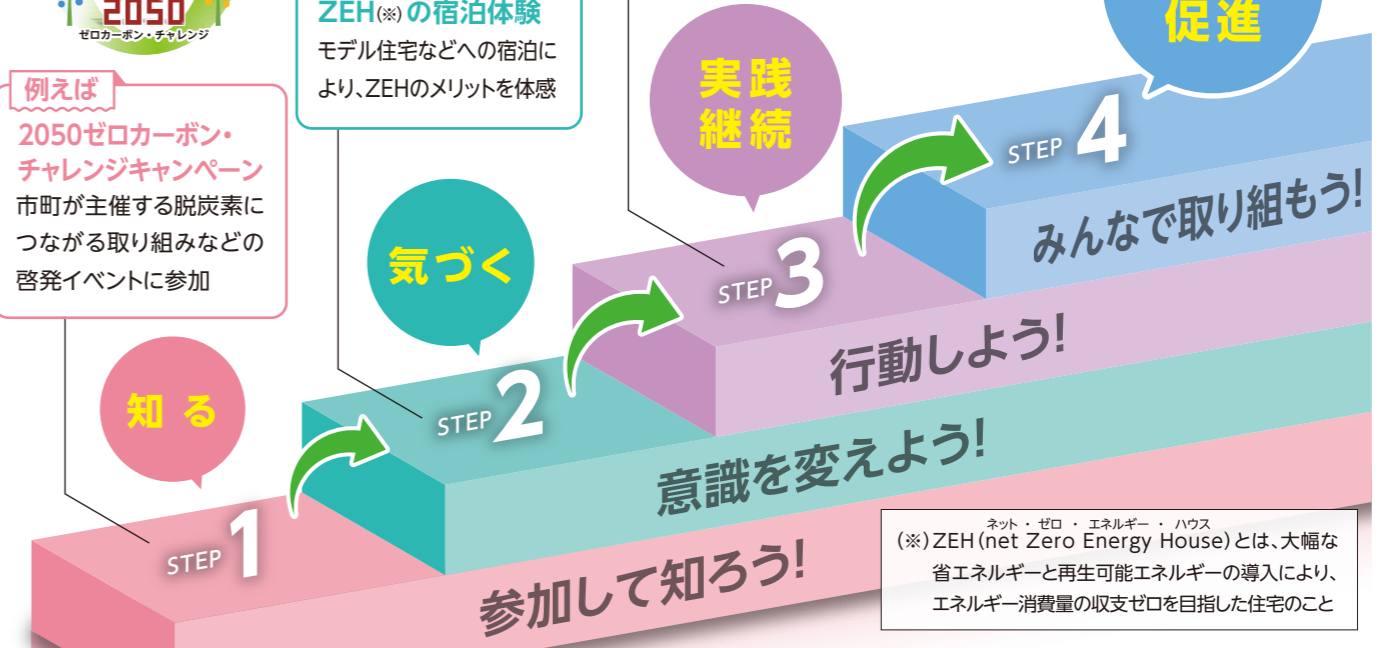
例えば  
デジタルを活用した行動変容  
スマートフォンアプリ「ぶちエコアプリ」を活用し、年間を通じて行動を実践  
ぶちエコポイントも獲得!



アプリのダウンロードはこちらから▶

県民総参加による脱炭素社会の実現

脱炭素促進



※ZEH(net Zero Energy House)とは、大幅な省エネルギーと再生可能エネルギーの導入により、エネルギー消費量の収支ゼロを目指した住宅のこと

### 太陽光パネルや蓄電池の共同購入希望者を募集しています!

共同購入事業とは、県と協定を締結した事業者が広く県民の皆さんから太陽光パネルなどの購入希望者を募り、一括調達によるスケールメリットを生かし、市場価格よりもお得に購入できる仕組みです。

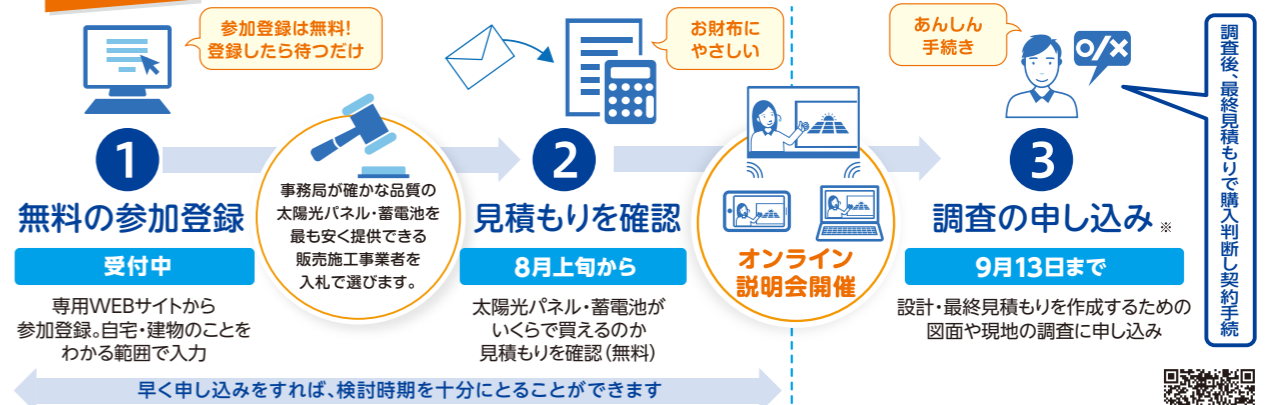
みんなのおうちに太陽光

【参加登録期間: 9月13日(水曜日)まで】

まずは無料登録!

登録から調査の申し込み・購入までの流れ

一かんたん手続き



※調査申し込み時に3,000円の費用がかかります。(契約される方はお支払い代金に充当いたします。最終的に契約されない方にはお返しいたします。)  
※参加登録期間は延長する場合があります。

詳しくはこちらから ▶▶▶



お問い合わせ先

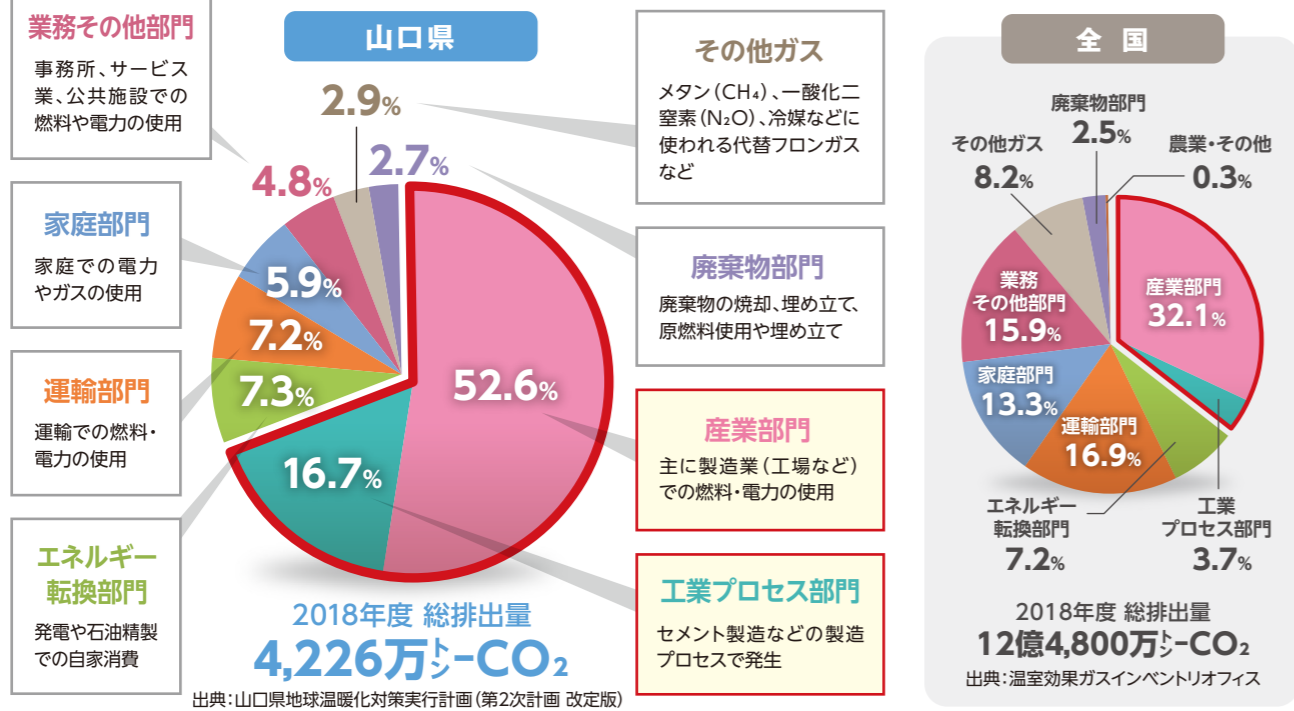
県環境政策課 ☎083(933)2690

## 2 産業分野における脱炭素化の推進

山口県は瀬戸内海沿岸にコンビナートが形成されている、全国有数の工業県です。基幹産業である製造業が本県の経済成長をリードしていますが、一方で世界的な潮流として、脱炭素化が求められています。県でも本県経済の持続的な成長につなげるため、産業界や大学、金融機関などの産学公金連携のもと、産業分野での脱炭素化を進めています。



### 温室効果ガスの部門別排出量の状況



### 山口県の特徴

複数のコンビナートが形成され、製造業中心の産業構造であるため、温室効果ガス排出量に占める産業部門と工業プロセス部門の割合が全国の2倍、約7割を占めています。一方で、コンビナートは、カーボンニュートラルを推進する拠点となり得るポテンシャル(潜在力)を併せ持っています。

### コンビナートの持つポテンシャル!!

- 1 製品の原料となり得るCO<sub>2</sub>の排出
- 2 水素・アンモニアの製造やハンドリング技術の保有
- 3 CO<sub>2</sub>の固定化・吸収源となり得るセメント工場
- 4 既存インフラを活用したカーボンリサイクル燃料の精製・供給

県では、山口県産業戦略本部、山口県コンビナート連携会議などを通して産業分野における脱炭素化の推進に向けた取り組みを強力に進めています。



山口県産業戦略本部全体会議の様子

産業分野における事業者の脱炭素化の取り組みを促進するため、「やまぐち産業脱炭素化戦略」を策定しました

2050年に向けての基本目標

### 2050年カーボンニュートラルを原動力とした本県産業の成長・発展

～脱炭素という変革を乗り越え、産業の未来をリードする山口県を創造!～

【5つの視点】基本目標の達成に向けて、5つの視点から取り組みます。

エネルギー需給構造の変革

イノベーションの加速・成長産業の創出

攻めの業態転換・新事業展開

産学公金の緊密な連携

国の施策などの積極的な取り組み

### 5つの先行プロジェクト

本県の産業特性を踏まえて、優先的に取り組むべき課題に対応するためのプロジェクトを立ち上げ、施策を推進します。

#### 1 脱炭素社会の産業拠点となるカーボンニュートラルコンビナートの実現

例えば カーボンニュートラルコンビナート構築事業

コンビナートのCO<sub>2</sub>排出削減や次世代燃料(水素やアンモニアなど)・素材の供給基地化につながるコンビナート連携事業の実施を支援し、脱炭素社会の産業拠点となる「カーボンニュートラルコンビナート」への転換を促進します。



周南コンビナート

#### 2 電動化などに対応した自動車関連産業の持続的な発展

例えば 自動車産業電動化イノベーション等創出支援事業

カーボンニュートラルの実現に向けた生産車両の電動化シフトなどに対応するため、研究開発・事業化への支援などを実施し、県内企業の自動車産業への新規参入や新技術・新製品の創出などを図ります。



電動車関連部品

#### 3 クリーンエネルギー供給拡大に資する環境・エネルギー関連産業の振興

例えば 「水素先進県」実現加速化事業

「水素先進県」実現の加速化に向けて、燃料電池自動車などの導入促進など水素需要の拡大を図るとともに、県内中小企業などの水素関連産業への参入を支援します。



再生可能エネルギー利用 水素ステーション

#### 4 脱炭素社会においても「選ばれる企業」への成長促進・関連産業の集積

例えば やまぐち中小企業脱炭素化促進支援事業

カーボンニュートラルを契機とした県内中小企業の持続的経営への転換と成長・発展を実現するため、県内中小企業に対し、脱炭素経営に向けた意識づけとともに、その取り組みを後押しします。

#### 5 脱炭素化に貢献する農林水産業の推進

例えば エリートツリーコンテナ苗安定供給体制整備事業

森林資源の持続的な循環利用に向けて再造林率を向上させるため、造林コストの低減と作業の省力化・効率化を実現できる「エリートツリーコンテナ苗」の新たな生産技術と安定供給体制の確立・定着を図ります。



成長や材質に優れた エリートツリー

お問い合わせ先

県産業脱炭素化推進室 ☎083(933)2474

詳しくはこちら








## お知らせ

### 1 個人事業税(前期分)の納付をお願いします

個人事業税は、個人で事業を営んでいる方に課税される税金です。対象となる方は、8月中旬にお送りする納税通知書により、納期限までに納めていただきますようお願いいたします。

■納期限(前期分) 8月31日(木)

【問】各県税事務所  詳しくはこちら▶

### 2 「住宅・土地統計調査」を実施します

住宅・土地統計調査は、住宅とそこに居住する世帯の居住状況などの実態を明らかにするために、5年ごとに行われている調査です。調査結果は住生活関連施策などに活用されます。9月下旬より調査員が対象世帯を訪問しますので、ご回答をお願いします。

■対象 県内全市町 約41,000世帯  
※ご回答いただいた内容は、法律により厳重に保護されます。

【問】県統計分析課  083(933)2650 詳しくはこちら▶

### 3 特定健診を受診しましょう

市町国民健康保険の特定健診は無料で受診できます。対象となる方にはお住まいの市町から受診券が送付されています。

一年に一度、特定健診を受診して、健康状態を確認し、生活習慣病の発症や重症化を予防しましょう。

■対象者 40歳～74歳の市町国民健康保険加入者

■内容 血液検査、尿検査、身体測定、診察、血圧測定など

※詳しくはお問い合わせいただくか、特設サイトをご覧ください。


【問】県医務保険課  083(933)2825 詳しくはこちら▶

### 4 「やまぐちECエール便」を実施しています

物価高騰の影響を受けている県内中小企業者への支援として、インターネット販売における送料支援キャンペーンを実施しています。

やまぐちの「いいもの」が送料負担なしで購入できるお得な機会をぜひご利用ください。

■キャンペーン期間  
[第1期] 9月15日(金)まで  
[第2期] 10月16日(月)～令和6年1月15日(月)

【問】やまぐちECエール便事務局  083(942)0430 県経営金融課 083(933)3180 詳しくはこちら▶

## 募集

### 5 薬学部生向けの奨学金返還補助制度の対象者を募集

県内の対象病院・薬局に薬剤師として就職し、一定期間就業した場合に奨学金の返還を補助します。

■募集期限 9月29日(金)  
■募集人数 病院5人、薬局2人  
■対象者

2024年3月に卒業予定で、2024年6月末までに対象施設に薬剤師として就職を希望する薬学部6年生(出身地・出身大学は問いません)

■補助内容 薬学部5～6年生の2年間に受けた奨学金の返還を補助(最大144万円)

#### 他県紙面交換

### 島根県からのお知らせ

#### 建築家・内藤廣/BuiltとUnbuilt

#### 赤鬼と青鬼の果てしなき戦い 島根県立石見美術館(グラントワ内)

Built(ビルト=建設された建物)とUnbuilt(アンビルト=実現しなかった建物)をテーマに、初公開資料も多数交じえ、グラントワの設計者、内藤廣の作品と思考を紹介します。



Unbuilt/アルジェリチハウス(模型) 2012年

【会期】9月16日(土)～12月4日(月)


【開館時間】9時30分～18時 (展示室への入場は17時30分まで)

【休館日】火曜日

【お問い合わせ先】〒698-0022 島根県益田市有明町5-15 島根県立石見美術館(グラントワ内) ☎0856(31)1860

グラントワ 検索

※申し込み方法や対象施設など、詳しくはお問い合わせいただくか、県業務課のホームページをご覧ください。


【問】県業務課  083(933)3020 詳しくはこちら▶

## 催し

### 6 「人権ふれあいフェスティバル」を開催します

人権問題に対する正しい理解を深めるためのイベントを開催します。

■日時 8月19日(土)12時～16時  
■会場 萩市民館(萩市)  
■内容 講演、人権に関する児童生徒作品展示(令和4年度入賞作品)、パネル展示など

【問】県人権対策室  083(933)2810 詳しくはこちら▶

### 7 「国際音楽交歓コンサート2023」を開催します

海外から国際的音楽家をお招きし、なじみ深いクラシックの名曲の数々をお届けします。※入場無料

■日時 10月7日(土)14時開演(13時15分開場)

■会場 シンフォニア岩国(岩国市)  
■募集期限 9月15日(金)  
■応募方法 往復はがきまたはインターネット ※詳しくはお問い合わせいただくか、県国際課のホームページをご覧ください。

【問】県国際課  083(933)2347 詳しくはこちら▶

## 県立施設ガイド

※状況により、開催時期の延期、または中止となる場合があります。最新の情報は、イベント開催施設のホームページをご確認ください。

イベント	施設	期間	料金・お問い合わせ先
<b>・フィンランド・ガラスアート 輝きと彩りのモダンデザイン</b> <b>・ムーミンの食卓とコンヴィヴィアル展 ー食べること、共に生きることー</b> <small>カイト・フランク (アートガラス、ユニークピース) (部分) 1970年代前半 ヌーヤルヴィ・ガラス製作所 コレクション・カコネン 撮影: Rauno Träskelin</small>	県立萩美術館・浦上記念館(萩市) 	9月16日(土)～12月3日(日) ※9月19日、25日、10月10日、16日、23日、30日、11月13日、20日、27日は休館	一般 1,500円(1,300円) 70歳以上 1,200円(1,000円) 学生 1,300円(1,100円) ☎0838(24)2400 ※18歳以下の方および高等学校、中等教育学校、特別支援学校に在籍の方、障害者手帳等をご持参の方などは無料です。 ※( )内は20人以上の団体料金です。 ※開催中の普通展示もご覧いただけます。
<b>日生劇場ファミリーフェスティバル 2023 音楽劇「精霊の守り人」</b> <small>出演者 梅田 彩佳(バルサ) 黒川 想矢(チャグム) 山崎 樹範(タンダ) 他</small>	シンフォニア岩国(岩国市) 	10月1日(日) 13時開演 ※12時15分開場	全席指定 4,000円 25歳以下の学生 2,000円 ☎0827(29)1600 ※シンフォニア岩国友の会会員はチケット料金の10%引きです。 ※3歳以上入場可能です。

## 行ってみよう! 山口きらら博記念公園

この秋、山口きらら博記念公園で開催されるイベントを紹介します!ぜひご来場ください!

<b>ダンス☆オン☆きらら</b> ■日時 9月3日(日)10時～16時 ■内容 さまざまなジャンルのダンスステージや文化芸術を体験できるワークショップなど 【問】県文化振興課 ☎083(933)2627 詳しくはこちら▶	<b>キラリと輝く県民活動の魅力発信イベント・体験型「消費のSDGs」イベント</b> ■日時 10月7日(土)、8日(日)10時～16時 ■内容 県民活動の魅力をPRするステージ発表やブース出展、消費のSDGsに沿ったライフスタイルを提案するワークショップなど 【問】県民生活課 ☎083(933)2601	<b>やまぐちJOBフェスタ</b> ■日時 10月7日(土)、8日(日)10時～16時 ■内容 県内企業・団体による技術や製品を生かしたものづくり体験、科学実験、デモンストレーションなど 【問】県産業政策課 ☎083(933)3166
※ゆめ花マルシェ2023と同時開催		
<b>アウトドアツーリズムキックオフイベント「きららアウトドアフェス」</b> ■日程 10月28日(土)、29日(日) ■内容 各種アトラクション・グランピング・キャンプ体験など、本県のアウトドアの魅力を満喫したイベント 【問】県観光プロモーション推進室 ☎083(933)3170	<b>親子で楽しむ「スポーツ体験イベント」</b> ■日程 11月3日(金・祝) ■内容 遊びを通じて子どもと保護者が一緒に体を動かせる各種運動プログラム体験イベント 【問】県スポーツ推進課 ☎083(933)2436 県スポーツ協会 ☎083(933)4697	

広告

※【問】はお問い合わせ先を表しています。 ※催しの日時や会場などは変更される場合があります。 ※詳細な情報までは記載できませんので、詳しくはお問い合わせください。 ※市町によって配布日が異なるため、一部既に終わった催しなどがある場合がありますので、ご容赦ください。

119番...  
その前に!! 小児救急医療電話相談  
(受付時間 19時～翌朝8時)  
#8000 または 083(921)2755

虐待かも  
と思ったら 児童相談所虐待対応ダイヤル  
(24時間対応・通話無料)  
☎189 (いちはやく)

消費生活の  
困りごとは 消費者ホットライン  
(平日8時30分～17時、土日祝10時～16時)  
☎188 (いやや)

## ぶちうまい「やまぐちブランド」 を食べちゃろう!

～みずみずしくてシャリシャリした食感～

### 「秋芳梨(等級:赤秀)」

秋吉台のふもとで、丹精込めて栽培されている「秋芳梨」。

その主な品種は二十世紀で、甘味と酸味のバランスの良さと、みずみずしくてシャリシャリした食感が特徴です。中でも特に色合いや形が厳選された最高等級の商品が「赤秀」です。



## クイズ「発見やまぐち」

今回特集で紹介した「○炭素社会」。  
○に入るのは、次のうちどれでしょう。

ア 続  
イ 脱  
ウ 新

### プレゼント

- ・[フィンランド・ガラスアート 輝きと彩りのモダンデザイン ムーミンの食卓とコンヴィヴィアル展-食べること、共に生きること-]ペアチケット 5組
- ・[日生劇場ファミリーフェスティバル2023音楽劇「精霊の守り人」]ペアチケット 3組
- ・やまぐちブランド「秋芳梨(等級:赤秀)」 3人

クイズの答え、希望の商品名、住所、氏名、年齢、電話番号、本誌の感想を記入し、ご応募ください。  
【締め切り 8月31日(木)必着】

【宛先】山口県広報広聴課「ふれあい山口8月号」係

▶はがき 〒753-8501(住所不要)

▶FAX 083(933)2598

▶メール kohoshi@pref.yamaguchi.lg.jp

※当選者の発表は発送をもって代えさせていただきます。

6月号の正解「④60.6万円」

本誌へのご意見、ご感想をお待ちしています。クイズ応募者およびご意見をお寄せいただいた方の個人情報は、山口県が責任を持って管理し、プレゼントの発送およびアンケートの集計以外には使用しません。

こちらからも  
応募できます



【県人口・世帯数】(令和5年6月1日現在) 人口/1,301,479人(対前月比961人減) 男/618,859人・女/682,620人 世帯数/598,657世帯

広告