



# 児童虐待相談対応の現状について



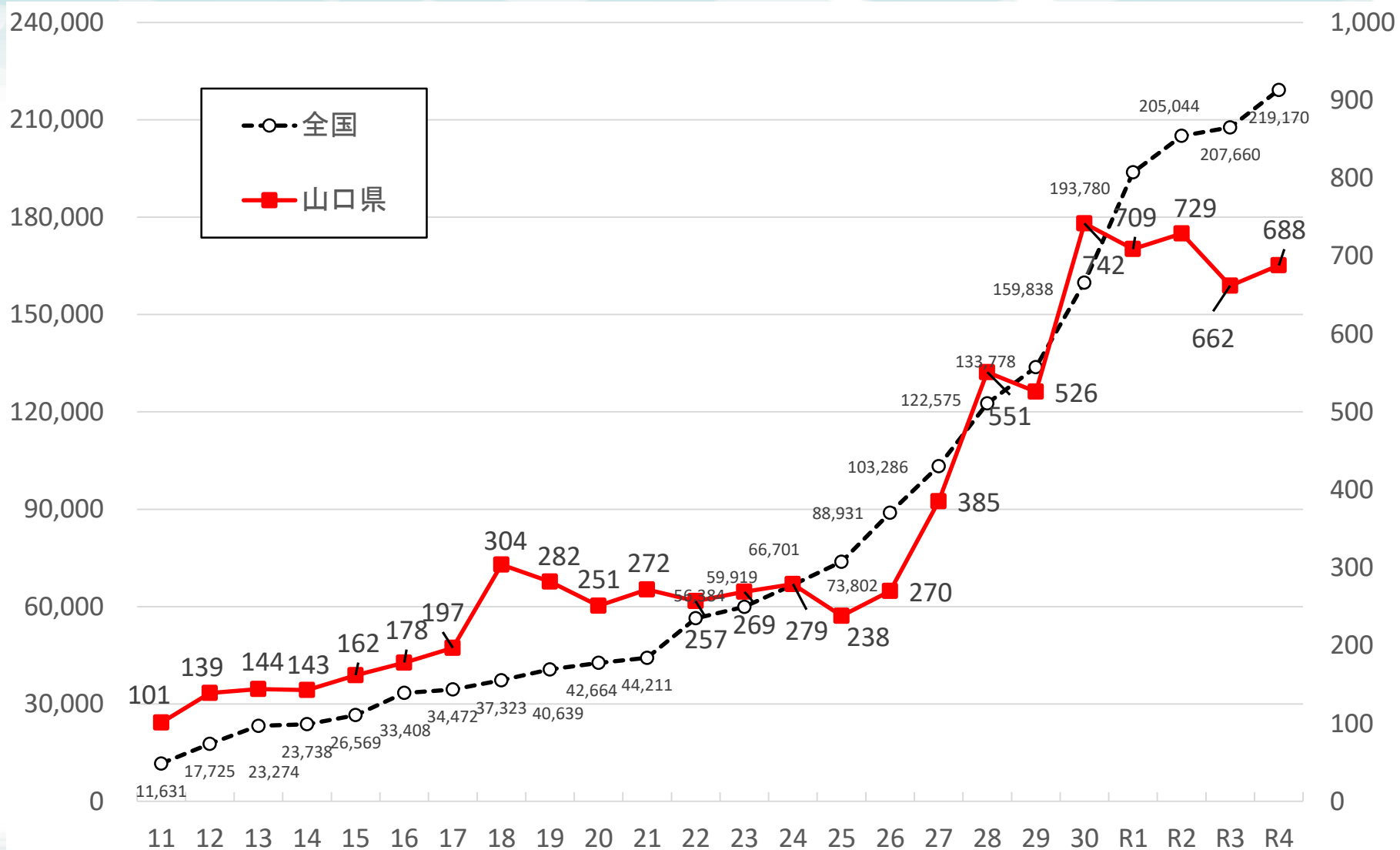
オレンジリボンには  
子ども虐待を防止するという  
メッセージが込められています。

児童相談所  
虐待対応  
ダイヤル

いち 1 はや 8 く 9

※一部の伊電系からはつながりません。

# 児童相談所における児童虐待相談対応件数の推移



※ 平成22年度全国の件数：福島県を除く

# 山口県の子童虐待相談対応件数の内訳① (R4)

## ■ 種類別

全国的な傾向と同様、心理的虐待の割合が最も多く（50.6%）、次いで身体的虐待の割合が多い（31.4%）

	身体的虐待	ネグレクト	性的虐待	心理的虐待
山口県	216 (31.4%)	112 (16.3%)	12 (1.7%)	348 (50.6%)
全 国	51,679 (23.6%)	35,556 (16.2%)	2,451 (1.1%)	129,484 (59.1%)

# 山口県の児童虐待相談対応件数の内訳② (R4)

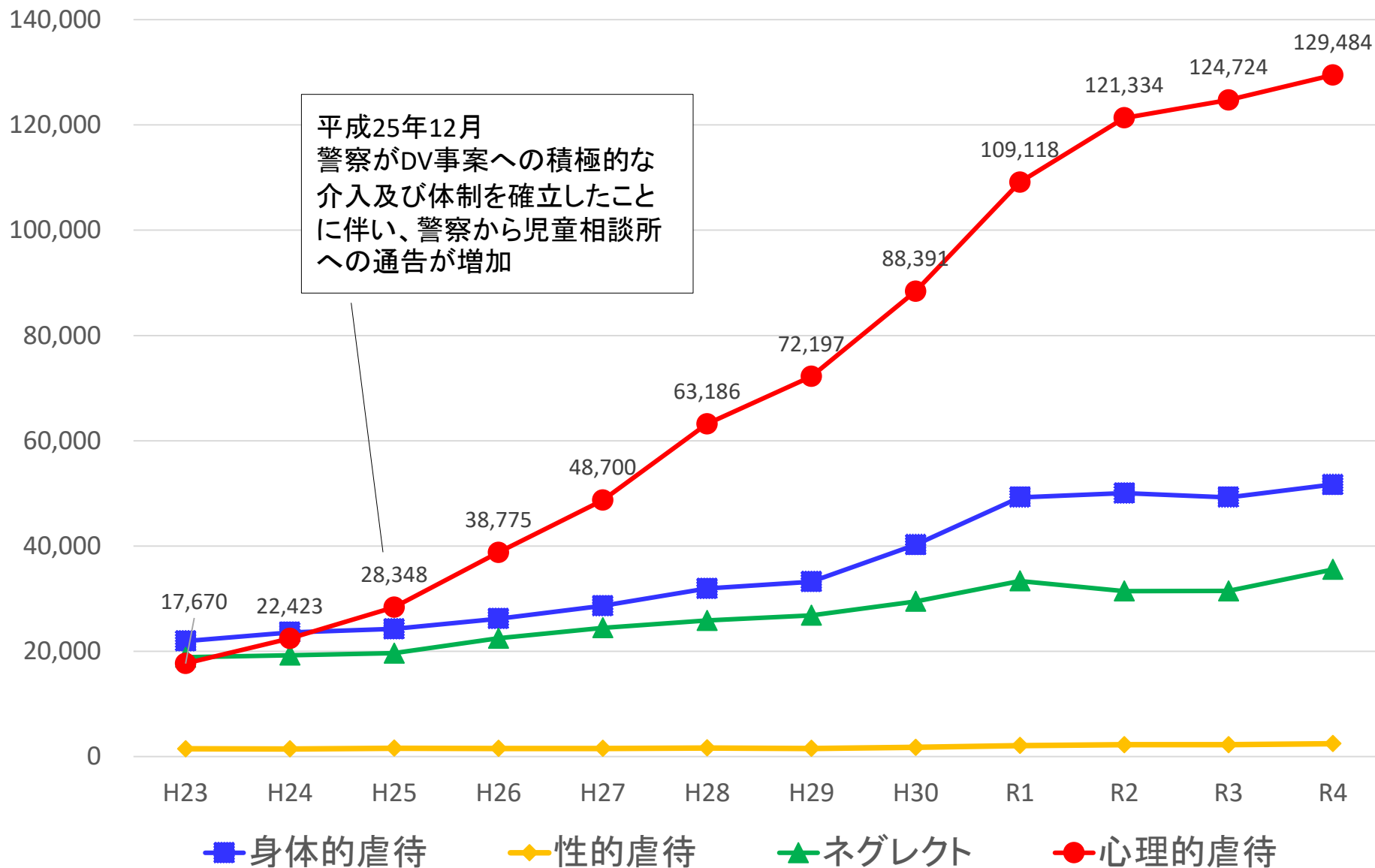
## ■ 相談経路

警察等 (42.4%)、学校等 (26.2%)、福祉事務所 (8.0%)、家族 (7.6%) の順に高くなっている。一方、近隣・知人からの相談が全国に比べて低い。

	家族	近隣・知人	児童本人	福祉事務所
山口県	52 (7.6%)	18 (2.6%)	9 (1.3%)	55 (8.0%)
全 国	18,436 (8.4%)	24,174 (11.0%)	2,822 (1.3%)	11,822 (5.4%)

	児童福祉施設等	医療機関	警察等	学校等	その他
山口県	20 (2.9%)	9 (1.3%)	292 (42.4%)	180 (26.2%)	53 (7.7%)
全 国	3,162 (1.4%)	4,188 (1.9%)	112,965 (51.5%)	16,035 (7.3%)	25,566 (11.7%)

# 全国の子童虐待相談対応件数（種別ごと）の推移



# 児童虐待防止対策に関する現状・課題と対応

## 【現状】

- ・ 児童虐待相談対応件数は高い水準で推移。
- ・ 死亡事例（令和3年度74人（全国））をはじめ痛ましい事案も発生。  
※虐待により児童が亡くなるケースの約半数は0歳児

## 【課題】

- 地域の中で孤立させず、相談できる環境作りが必要
- 地域住民に児童虐待防止対策に関する普及啓発が必要
- 地域の中で子育てに悩む保護者をいち早く発見し、行政が関与できる環境づくりが必要

**児童虐待の発生予防・早期発見につなげることが大切！**

# 189（いちはやく）サポート推進事業について

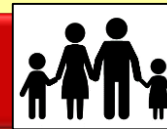
## 趣旨

児童虐待の防止に向けて、子育てに悩む家庭をいち早く（189）見つけ、早期対応につなげるため、県民や企業と協働し、社会全体で子育て家庭を見守り、支える環境を目指します。

## 実施スキーム

社会全体で子育て家庭を見守り支える環境

子ども・子育て家庭



見守り活動

子どもや保護者のSOSの声をキャッチ

県民

① 189サポーター

地域の中での見守りや助言



② ヤングサポーター

若い世代に虐待防止を普及



企業等

③ 虐待防止全力宣言企業

地域見守り活動等に取り組む企業と連携し、早期発見・早期対応



連絡

県



養成  
認定



# ① 「189（いちはやく）サポーター」について

## 目的

- 児童虐待の未然防止・早期発見に向けて、地域の中で、若い親の子育て家庭や多子世帯等に対し、見守り活動や声かけ、ちょっとしたアドバイスなどの活動を行う。
- 身近な場所で相談できる地域のつながりや困難を抱える家庭を早期に発見し、対応につなげる役割を担う。
- 児童虐待の兆しを発見し、児童相談所等に連絡する。

## 対象

母子保健推進員、民生・児童委員、ファミリーサポートセンター、母親クラブ、子ども110番の家に登録されている方、登録希望の県民の方 等





## ② 「ヤングサポーター」について

### 目的

- 中学生、高校生、大学生など若い世代から、家庭や子どもを持つことの楽しさや素晴らしさを身近に感じてもらう。
- 「体罰等によらない子育て」への知識を持ってもらい、交流を通じて、知識の輪を広げていく活動や虐待防止の普及啓発活動を行う。

### 対象

保育・福祉関係資格の養成校（大学、短大、専門学校等）の学生、コミュニティ・スクールと連携し、学校内子育てひろばを実施する中学校や高校の生徒 等



### ③ 「児童虐待防止全力宣言企業」について

#### 目的

- 地域見守り活動に取り組む企業・団体等と連携し、児童虐待の未然防止や早期発見につながる活動を社会全体に普及し、定着を図る。
- 児童虐待防止に取り組む企業を認定し、企業の取組推進を図るとともに、優良な活動報告を取りまとめ、ホームページで公表する。

#### 対象

地域の見守りに関する協定及び包括連携協定締結企業、誰もが活躍できるやまぐちの企業、子ども110番の家登録企業 等



# これまでの取組について

## 令和2年度



令和2年サポーター養成テキストを作成し、9月から対面での研修をスタートさせ、189サポーター、ヤングサポーターの養成を開始。併せて「やまぐち虐待防止全力宣言企業」の登録企業の募集を行い、15社の賛同を得て、11月に登録証交付式を開催



# これまでの取組について

令和3年度



コロナ禍でオンラインで受講可能な研修動画を作成。  
レノファ山口と連携するなど各種啓発イベントを開催。



# これまでの取組について

令和4年度

(株)イズミとの連携イベント



公式LINEの開設・情報発信

いち早く  
**189**  
サポーター  
公式LINE



LINEアプリで  
下のQRコードを  
読み取って、  
「友だち追加」!



虐待は、ときには子どもの命にかかわる深刻な問題です。

問題を「いち早く」発見し、  
支援の手を差しのべるために  
活動する「189サポーター」。

子どもたちの未来と一緒に支える  
189サポーターのための  
公式LINEができました。

最新情報配信から  
活動報告まで  
サポーター活動に  
必要な情報を  
LINEで  
一括管理!



オンラインミーティングの開催



上映会の開催

無料上映会開催

短編映画

ほどけそうな、息

小野花梨 主演

児童相談所の光と影を描く社会派ドラマ

11/14 (月) 10:30~11:20  
(受付10:00~10:30)

山口情報芸術センター スタジオC \*映画終了後、189サポーター研修動画を上映します。  
併せてご覧ください。

■定員 / 先着50名様(申込不要)

■お問い合わせ / 山口県健康福祉部子ども・子育て応援局子ども家庭課児童環境班 TEL.083-933-2744

# 児童虐待防止に関する 相談窓口の紹介

## ○ 児童相談所

児童相談所は、児童福祉法第12条の規定により子どもに関する家庭その他からの相談のうち、専門的な知識及び技術を要するものに応ずることとされており、市町や関係機関と適切な役割分担・連携を図りつつ、18歳未満の子どもの福祉や健全育成に関するあらゆる相談、子どもが明るく健やかに成長していくための支援などを行います。

児童相談所名	電話番号	児童相談所名	電話番号
中央児童相談所	083-902-2189	宇部児童相談所	0836-39-7514
岩国児童相談所	0827-29-1513	下関児童相談所	083-223-3191
周南児童相談所	0834-21-0554	萩児童相談所	0838-22-1150



# ○ 各市町児童福祉担当課

市町名	担当窓口名	電話番号
下関市	こども家庭支援課 相談支援係	083-231-1432
宇部市	こども支援課 子育て世代包括支援センター	0836-34-8447
山口市	子育て保健課 家庭児童相談室	083-934-2960
萩市	子育て支援課 家庭児童相談室	0838-25-3536
防府市	こども家庭課 相談支援係	0835-25-2414
下松市	こども家庭課 相談支援係	0833-45-1873
岩国市	こども家庭課 こども家庭センター	0827-29-5076
光市	子ども相談センターきゅっと	0833-74-5910
長門市	子育て支援課 こども家庭班	0837-23-1225
柳井市	こどもサポート課 家庭児童相談室	0820-23-1294
美祢市	子育て支援課 子育て支援班	0837-52-5228
周南市	あんしん子育て室 こども・子育て相談センター	0834-22-0850
山陽小野田市	子育て支援課 家庭児童相談室	0836-82-2527
周防大島町	福祉課 家庭児童相談室	0820-77-5505
和木町	保健相談センター	0827-52-7290
上関町	保健福祉課 子育て支援係	0820-62-0184
田布施町	町民福祉課 児童係	0820-52-5810
平生町	町民福祉課 こども班	0820-56-7113
阿武町	健康福祉課 福祉保険係	08388-2-3115



# 児童家庭支援センターについて

## 事業内容

- (1) 児童に関する家庭その他からの相談のうち、専門的な知識及び技術を必要とするものに応じ、必要な助言を行う。
- (2) 市町村の求めに応じ、技術的助言その他必要な援助を行う。
- (3) 児童相談所からの委託を受けて、施設入所までは要しないが要保護性があり、継続的な指導が必要な児童及びその家庭についての指導を行う。
- (4) 里親及びファミリーホームからの相談に応じる等、必要な支援を行う。
- (5) 児童と家庭に対する支援を迅速かつ的確に行うため、児童相談所、児童福祉施設、学校等関係機関との連絡調整を行う。

## 法律上の根拠

児童福祉法第44条の2

## 職員の配置

児童福祉に関する必要な資格や知識を有する相談・支援を担当する職員及び心理療法を担当する職員を配置

# 県内の児童家庭支援センター

なかべこども家庭  
支援センター紙風船

子ども家庭支援  
センター海北

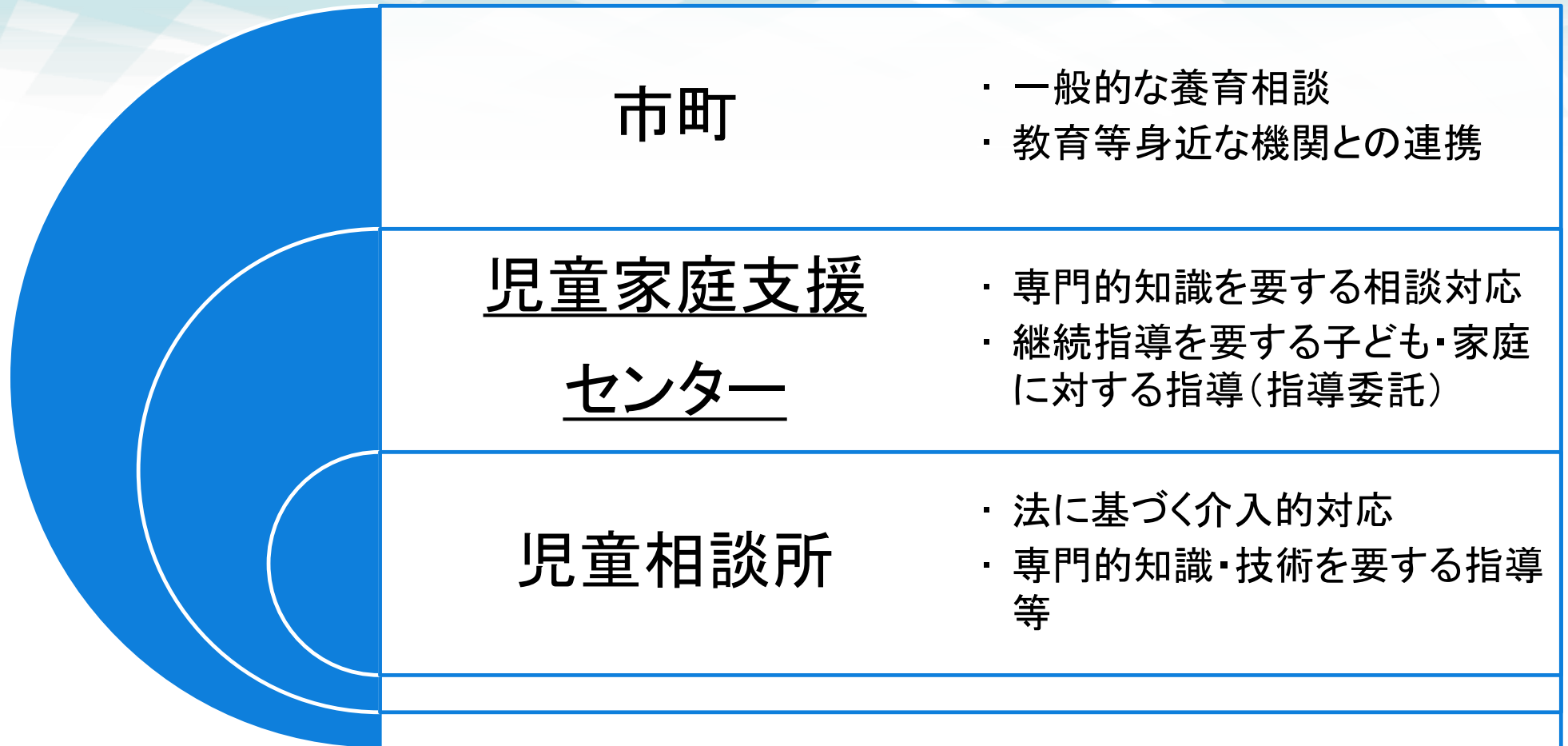
県内に5か所の児童家庭支援センターを設置

はるかこどもの  
相談センター

こども家庭支援  
センター清光

こども家庭支援  
センターぽけっと

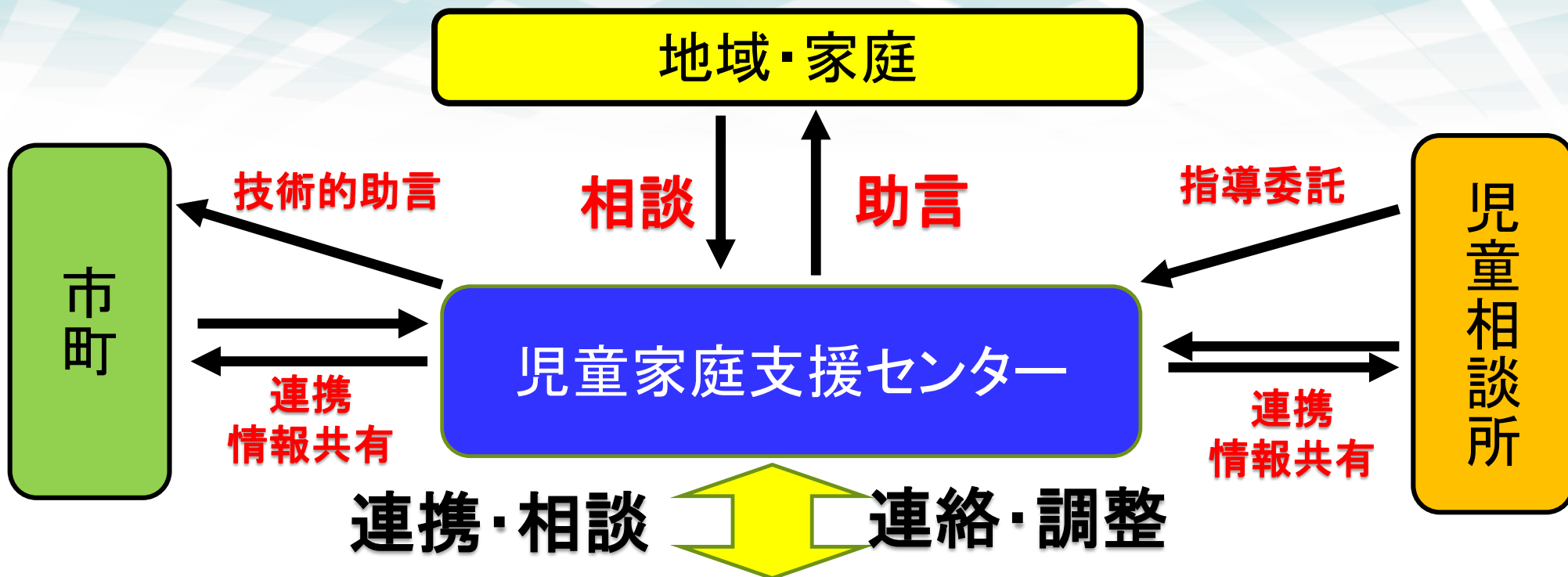
# 相談機関の役割分担（イメージ図）



各機関において連携・協力を行って対応しているが、児童相談所や市町等行政機関に相談することはハードルが高いと感じる家庭も多い

**⇒児童家庭支援センターは地域の中で身近な相談機関である**

# 児童家庭支援センターの事業内容図



里親

児童福祉施設

自立援助ホーム

ファミリーホーム

要対協

民生委員

児童委員

母子自立支援員

母子福祉団体

公共職業安定所

婦人相談員

保健所

市町保健センター

精神保健センター

教育委員会

学校

A photograph of two women sitting at a wooden table in a room. The woman on the left is wearing a light-colored sweater and is looking towards the woman on the right. The woman on the right is wearing a striped sweater and is looking back at the woman on the left. On the table are several items: a green mug, a brown mug, a calendar, and some papers. On the wall behind them is a large, colorful cartoon bear and a hexagonal quilted piece. The room has a warm, orange-toned wall and a window in the background.

# 動画放映



# つながるやまぐちSNS相談窓口

R4. 1月開設

声には出せないけど、LINEだったら相談できるかも

## つながるやまぐち SNS相談

ひとりで悩まないで、  
気軽に相談してください。

子育て・家庭・親子関係などの悩みを相談できなかった人が  
気軽に相談できるよう、LINEを活用した相談窓口です。

子育ての不安、DV、  
育児と仕事の両立、  
家庭の悩みなど

家庭や学校での困りごと、  
友だち関係のこと、  
虐待に関すること、  
進路や将来の不安など

相談  
受付

24時間  
365日対応

※システムメンテナンス時は自動応答により対応いたします。



ID検索 @tsunagaruymg



つながるやまぐち  
SNS相談  
窓口専用QRコード

お急ぎの場合は、電話相談を  
ご利用ください。(通話料無料)

●児童相談所虐待対応  
ダイヤル 189

●児童相談所相談専用ダイヤル  
0120-189-783

24時間365日  
いつでも利用できます。

上手く話ができるか不安…

電話が苦手という方も気軽に相談が可能

私も相談できるかな…

保護者からも子ども本人からも相談できます

日中は忙しくて時間が…

全国の都道府県で唯一  
24時間365日対応

# ヤングケアラー専門相談窓口

R5. 6月開設



お家のこと  
「ひとり」で  
がんばって  
いませんか？

家族の手伝い・手助けをするのは『ふつうのこと』と思っても、

でも、学校生活に影響が出たり、  
こころやからだに不調を感じる  
ほど負担になっているなら、すこし  
注意が必要です。

困っている・悩んでいることが  
あれば、誰かに話してみませんか。



## 山口県ヤングケアラー専門相談窓口

専用電話

☎0836-65-1177

専用メール

✉youngcarer@s-seikouen.com

所在地

〒754-1277 山口市阿知須1448番地  
(こども家庭支援センター清光内)

相談時間

- 電話・メール…毎日24時間受付
- 来所……………月～土曜日 9時～18時



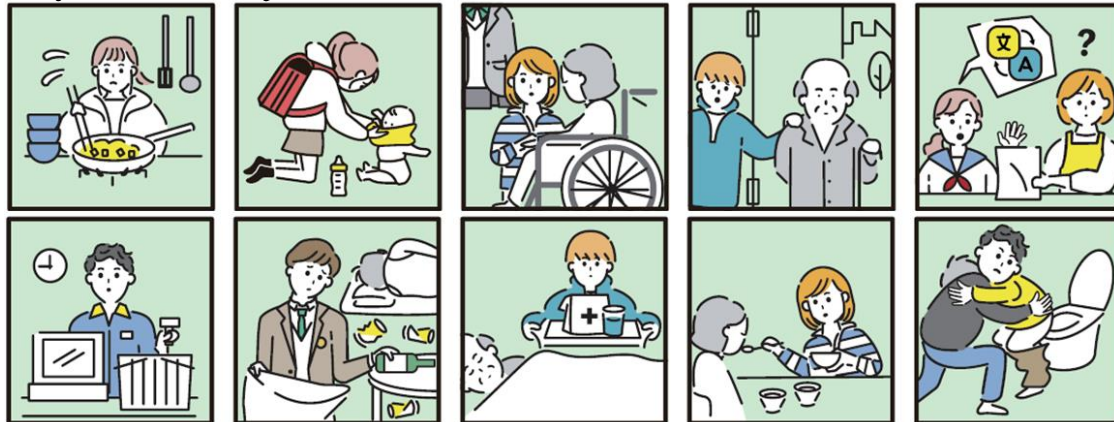
相談窓口の  
ホームページは  
こちら →

<http://s-seikouen.com/youngcarer/>



※本事業は山口県こども家庭課から委託を受けて、こども家庭支援センター清光が運営しています。

## ヤングケアラーとは



一般に、本来大人が担うと想定されている家事や家族の世話などを日常的に行っている子どもとされています。その責任や負担の重さによって、学業や友人関係に影響が出てしまうことがあります。

**「自分はヤングケアラーかもしれない」  
「ヤングケアラーではないかと気になる  
子どもがいる」などヤングケアラーに関  
する疑問や相談を毎日24時間受付**



# 189サポーター公式LINEアカウント

**R4. 11月開設**

いちやく  
**189**  
サポーター  
公式LINE



LINEアプリで  
下のQRコードを  
読み取って、  
「友だち追加」!



虐待は、ときには子どもの命にかかわる深刻な問題です。

問題を「いちやく」発見し、支援の手を差しのべるために活動する「189サポーター」。

子どもたちの未来を一緒に支える189サポーターのための公式LINEができました。

最新情報配信から活動報告までサポーター活動に必要な情報をLINEで一括管理!

イベント情報等の配信

サポーター研修動画の視聴

相談窓口へのリンク

サポーター活動報告

サポーター活動Q&A

**児童虐待防止に関するイベント情報の配信や活動報告までサポーター活動をサポートします。**



# 県子ども家庭課ホームページ

## 子ども・子育て応援局子ども家庭課



### 目次

下記目次をクリックすると、該当の見出しへジャンプします。

- ④ 児童福祉
- ④ 青少年健全育成
- ④ 家庭福祉
- ④ 条例・計画

### 各事業のページ

1 子育て相談窓口

2 189サポート推進事業

3 青少年のホームページ

4 子ども食堂

5 ひとり親家庭の皆様へ

6 ヤングケアラー



### 子ども・子育てに関する相談窓口

- ④ 相談窓口のご紹介
- ④ 児童相談所（子育て支援窓口）
- ④ 児童家庭支援センター

### つながるやまぐちSNS相談窓口

- ④ SNS相談窓口
- ④ ソーシャルメディア利用方針

### ヤングケアラー専用相談窓口

- ④ ヤングケアラーについて
- ④ ヤングケアラー専用相談窓口

### 児童虐待防止について

- ④ 11月はオレンジリボン・児童虐待防止推進キャンペーンを実施します
- ④ 児童虐待の防止について
- ④ 死亡事例検証報告書の公表について

### 【子ども・子育てに関する相談窓口】

ページ番号：0124479 更新日：2022年3月1日更新  
印刷ページ表示

子育てに悩みを抱える保護者の皆さんやお子さん自身からの相談やに対応できる窓口や支援に関する相談窓口等をご紹介します。

### 相談等メニュー一覧

- 相談窓口一覧
- 児童相談所（子育て支援窓口）
- 児童家庭支援センター
- つながるやまぐちSNS相談窓口 <外部リンク>
- 児童虐待の防止
- ヤングケアラー専用相談窓口 <外部リンク>
- 登録募集

**県子ども家庭課のホームページでは、各市町や児童相談所、その他の相談窓口等子ども・子育てに関する窓口をまとめて掲載しています。**