

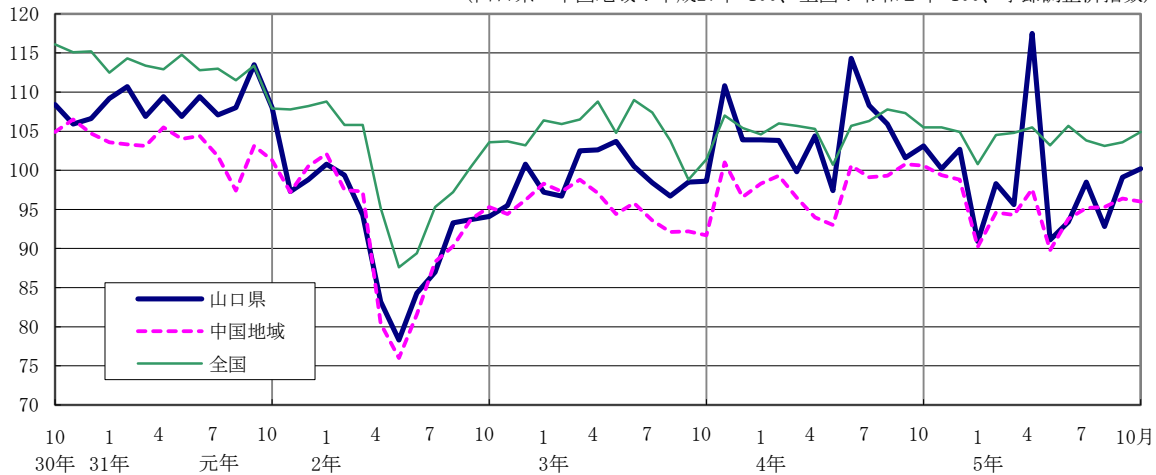
# 山口県鋳工業生産・出荷・在庫指数（速報）

## 令和5年10月分

令和5年10月分速報に併せて、「令和5年第3四半期の鋳工業生産動向」を掲載しています。

### 鋳工業生産指数の推移（全国・中国地域との比較）

（山口県・中国地域：平成27年=100、全国：令和2年=100、季節調整済指数）



（山口県・中国地域：平成27年=100、全国：令和2年=100）

区分	山口県			中国地域			全国 ※確報値		
	生産	出荷	在庫	生産	出荷	在庫	生産	出荷	在庫
原指数	97.1	92.4	100.9	96.5	92.8	105.8	106.6	105.7	103.9
前年同月比 (%)	△ 1.3	△ 1.2	△ 0.1	△ 3.2	△ 3.9	2.7	1.1	1.1	1.0
季節調整済指数	100.2	93.0	105.6	96.0	91.2	107.8	104.9	103.8	104.2
前月比 (%)	1.1	△ 1.6	2.0	△ 0.4	△ 2.4	2.1	1.3	0.4	0.6

## — 令和5年10月分の鋳工業生産動向 —

### 1 概況

- 生産指数（季節調整済み、以下同じ。）は、100.2で前月比1.1%の上昇であった。  
業種別にみると、化学工業、鉄鋼業、ゴム製品工業等10業種が上昇し、輸送機械工業、生産用機械工業、窯業・土石製品工業等10業種が低下した。
- 出荷指数は、93.0で前月比1.6%の低下であった。  
業種別にみると、鉄鋼業、窯業・土石製品工業、生産用機械工業等12業種が低下し、化学工業、石油製品工業、金属製品工業等8業種が上昇した。
- 在庫指数は、105.6で前月比2.0%の上昇であった。  
業種別にみると、化学工業、鉄鋼業、窯業・土石製品工業等6業種が上昇し、石油製品工業、食料品・たばこ工業、金属製品工業等11業種が低下した。



山口県総合企画部統計分析課



統計は一人ひとりの参加から



ホームページアドレス：<https://www.pref.yamaguchi.lg.jp/soshiki/22/15341.html>

本書に関する問い合わせ先  
山口県総合企画部統計分析課  
商工労働統計班 TEL 083-933-2654

## 2 上昇・低下に寄与した主な業種（秘匿業種を除く）

### (1) 生産

順位	上昇に寄与した主な業種	前月比(%)	寄与度	低下に寄与した主な業種	前月比(%)	寄与度
1	化学工業	9.7	3.7	輸送機械工業	△ 11.5	△ 2.1
2	鉄鋼業	9.9	0.4	生産用機械工業	△ 4.1	△ 0.3
3	ゴム製品工業	3.2	0.2	窯業・土石製品工業	△ 7.0	△ 0.2
4	業務用機械工業	7.3	0.1	食料品・たばこ工業	△ 3.9	△ 0.2
5	石油製品工業	10.6	0.1	パルプ・紙・紙加工品工業	△ 9.2	△ 0.1

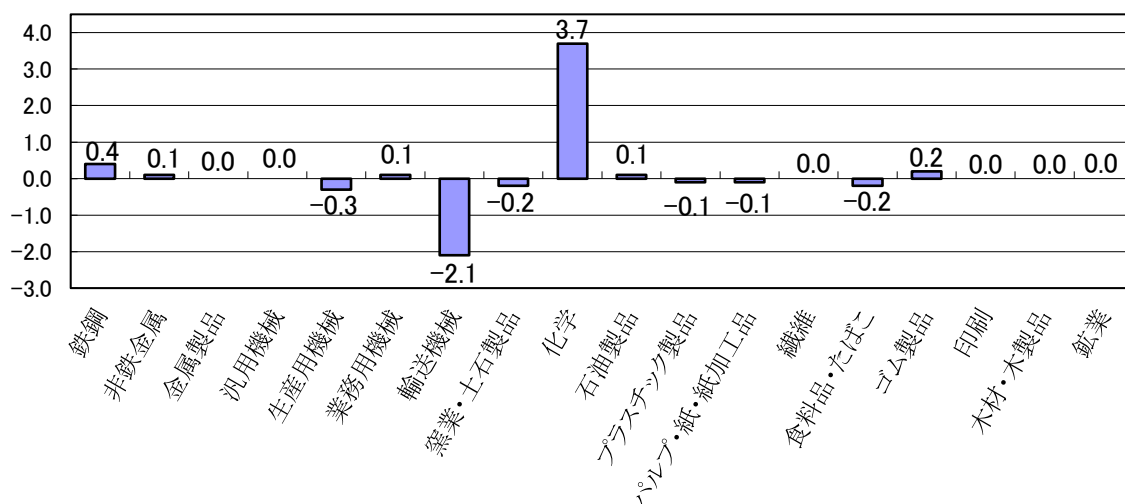
### (2) 出荷

順位	低下に寄与した主な業種	前月比(%)	寄与度	上昇に寄与した主な業種	前月比(%)	寄与度
1	鉄鋼業	△ 10.0	△ 0.8	化学工業	2.4	0.7
2	窯業・土石製品工業	△ 17.2	△ 0.5	石油製品工業	3.6	0.6
3	生産用機械工業	△ 9.1	△ 0.4	金属製品工業	9.7	0.1
4	食料品・たばこ工業	△ 6.8	△ 0.3	汎用機械工業	7.4	0.1
5	非鉄金属工業	△ 2.7	△ 0.1	業務用機械工業	4.6	0.0

### (3) 在庫

順位	上昇に寄与した主な業種	前月比(%)	寄与度	低下に寄与した主な業種	前月比(%)	寄与度
1	化学工業	6.7	3.1	石油製品工業	△ 10.0	△ 0.7
2	鉄鋼業	9.3	1.1	食料品・たばこ工業	△ 9.5	△ 0.4
3	窯業・土石製品工業	9.1	0.4	金属製品工業	△ 10.9	△ 0.1
4	ゴム製品工業	6.2	0.2	パルプ・紙・紙加工品工業	△ 4.1	△ 0.1
5	非鉄金属工業	3.3	0.1	電気機械工業	△ 5.5	△ 0.1

### (参考) 業種別対前月比寄与度（生産指数）※秘匿業種を除く



秘 匿・・・調査客体数が少ない業種については、秘密保持の観点から非公表とする。

寄与度・・・ある内訳の増減が、全体をどれだけ増減させたかを表す。

$$\text{寄与度} = \frac{(\text{内訳今期の指数値} - \text{内訳前期の指数値}) \times \text{内訳ウエイト} \times 100}{\text{全体前期の指数値} \times \text{全体ウエイト}}$$

※端数処理の関係で単純計算と一致しないケースがある。

山口県鉱工業生産・出荷・在庫指数

令和5年10月

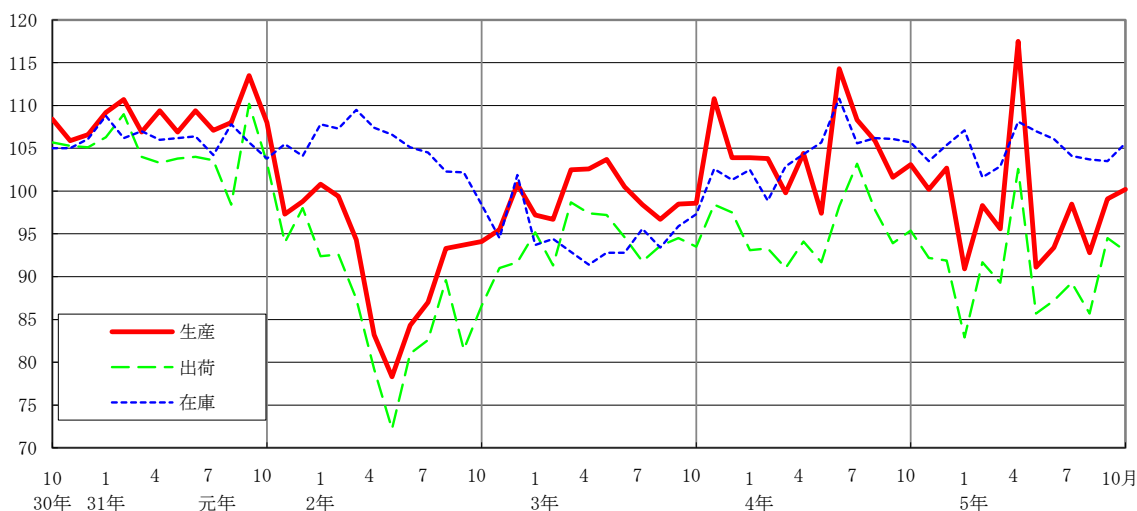
(平成27年=100)

	生産				出荷				在庫			
	原指数		季節調整済指数		原指数		季節調整済指数		原指数		季節調整済指数	
	前年 同月(期) 比 (%)		前月(期) 比 (%)		前年 同月(期) 比 (%)		前月(期) 比 (%)		前年 同月(期) 比 (%)		前月(期) 比 (%)	
平成30年	105.3	3.2			102.3	1.0			106.5	6.5		
令和元年	107.0	1.6			103.1	0.8			106.0	△ 0.5		
令和2年	92.2	△ 13.8			85.7	△ 16.9			104.0	△ 1.9		
令和3年	101.0	9.5			95.5	11.4			95.3	△ 8.4		
令和4年	103.7	2.7			94.5	△ 1.0			104.8	10.0		
令和4年Ⅲ期	101.8	8.1	105.3	△ 0.1	94.3	6.1	98.3	3.8	107.4	11.5	106.0	△ 0.8
令和4年Ⅳ期	103.4	△ 4.0	102.0	△ 3.1	95.5	△ 4.4	93.2	△ 5.2	101.8	4.0	104.9	△ 1.0
令和5年Ⅰ期	98.3	△ 6.8	94.9	△ 7.0	90.3	△ 4.3	88.0	△ 5.6	105.0	2.4	103.9	△ 1.0
令和5年Ⅱ期	99.6	△ 4.2	100.7	6.1	91.3	△ 2.8	91.8	4.3	107.7	0.1	107.1	3.1
令和5年Ⅲ期	93.3	△ 8.3	96.8	△ 3.9	86.0	△ 8.8	89.8	△ 2.2	105.2	△ 2.0	103.8	△ 3.1
令和 4年 6月	113.8	14.6	114.3	17.4	102.2	5.1	98.2	7.1	110.7	20.2	110.8	4.8
7月	106.5	10.5	108.3	△ 5.2	100.6	11.8	103.2	5.1	106.0	10.4	105.6	△ 4.7
8月	100.8	12.1	105.9	△ 2.2	93.1	6.9	97.8	△ 5.2	108.7	13.5	106.2	0.6
9月	98.1	2.0	101.6	△ 4.1	89.3	△ 0.4	93.9	△ 4.0	107.5	10.6	106.1	△ 0.1
10月	98.4	3.3	103.1	1.5	93.5	1.3	95.4	1.6	101.0	8.6	105.7	△ 0.4
11月	102.0	△ 11.3	100.2	△ 2.8	95.2	△ 6.7	92.2	△ 3.4	99.8	△ 0.7	103.5	△ 2.1
12月	109.9	△ 2.7	102.7	2.5	97.9	△ 7.0	91.9	△ 0.3	104.5	4.3	105.4	1.8
令和 5年 1月	89.5	△ 11.6	90.9	△ 11.5	81.0	△ 10.5	82.9	△ 9.8	110.1	4.5	107.1	1.6
2月	97.6	△ 4.8	98.3	8.1	90.9	△ 0.9	91.7	10.6	103.5	2.8	101.6	△ 5.1
3月	107.9	△ 4.2	95.6	△ 2.7	99.0	△ 1.9	89.3	△ 2.6	101.3	0.0	102.9	1.3
4月	119.7	11.3	117.5	22.9	101.9	8.5	102.6	14.9	108.0	3.6	108.1	5.1
5月	86.1	△ 5.0	91.1	△ 22.5	81.2	△ 5.3	85.7	△ 16.5	109.1	1.2	107.0	△ 1.0
6月	93.0	△ 18.3	93.4	2.5	90.8	△ 11.2	87.2	1.8	106.0	△ 4.2	106.1	△ 0.8
7月	96.9	△ 9.0	98.5	5.5	87.0	△ 13.5	89.3	2.4	104.5	△ 1.4	104.1	△ 1.9
8月	88.3	△ 12.4	92.8	△ 5.8	81.6	△ 12.4	85.7	△ 4.0	106.2	△ 2.3	103.7	△ 0.4
9月	94.7	△ 3.5	99.1	6.8	89.4	0.1	94.5	10.3	104.9	△ 2.4	103.5	△ 0.2
10月	97.1	△ 1.3	100.2	1.1	92.4	△ 1.2	93.0	△ 1.6	100.9	△ 0.1	105.6	2.0

(注) 在庫の年及び四半期の数値は平均値である。

山口県鉱工業生産・出荷・在庫指数の推移

(平成27年=100, 季節調整済指数)

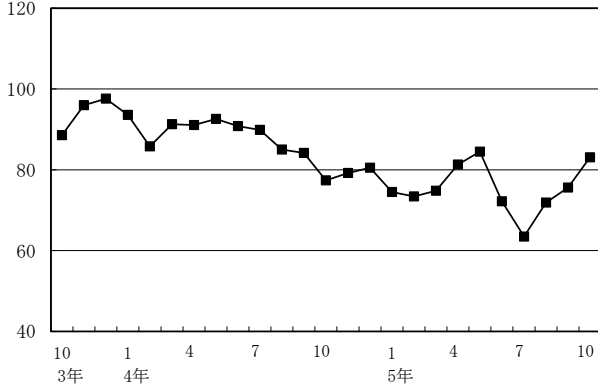


## 主要業種別生産指数の推移

(平成27年=100, 季節調整済指数)

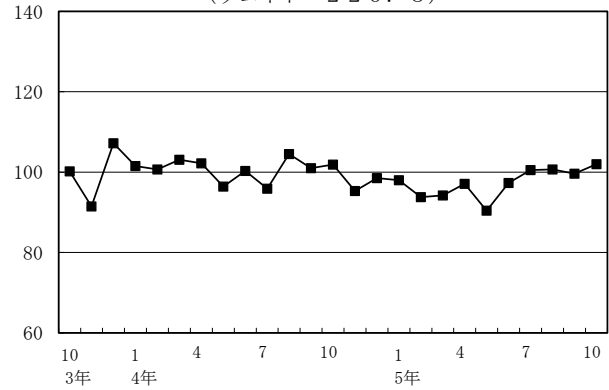
### 鉄鋼業

(ウェイト=545.3)



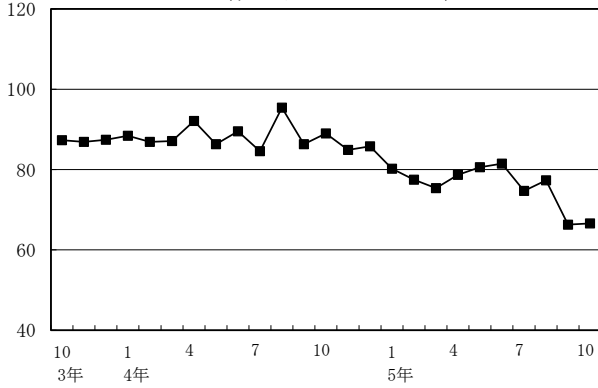
### 非鉄金属工業

(ウェイト=220.8)



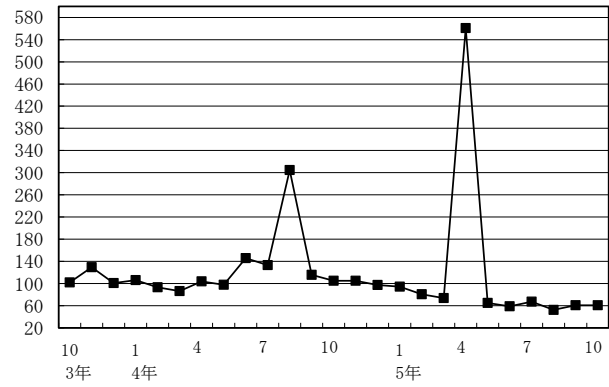
### 金属製品工業

(ウェイト=135.0)



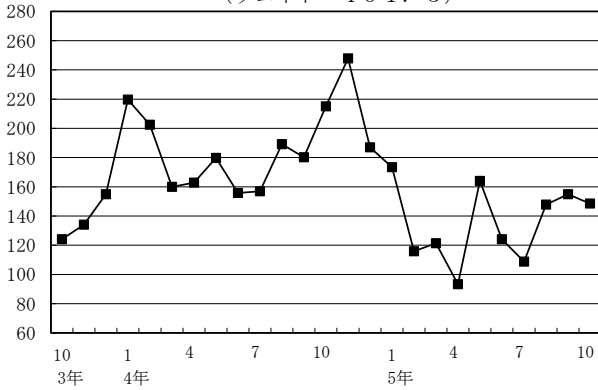
### 汎用機械工業

(ウェイト=236.3)



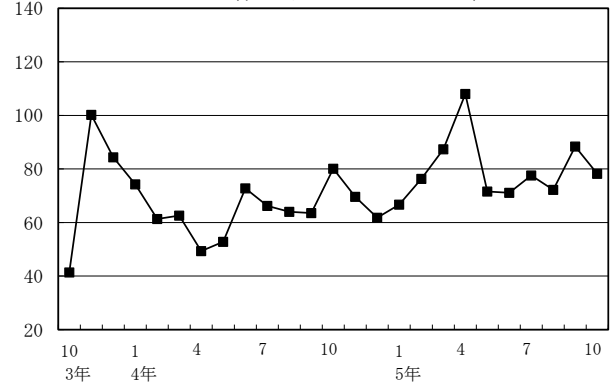
### 生産用機械工業

(ウェイト=461.3)



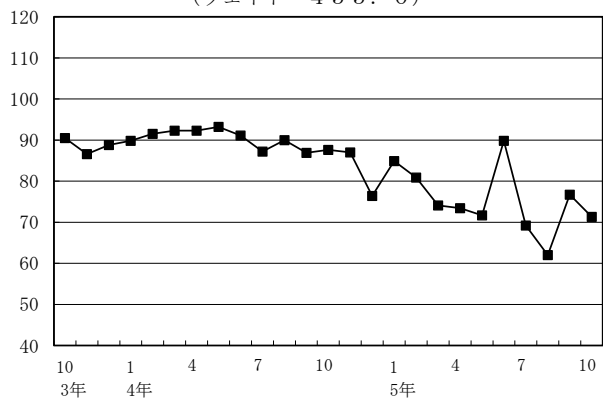
### 輸送機械工業

(ウェイト=2026.1)

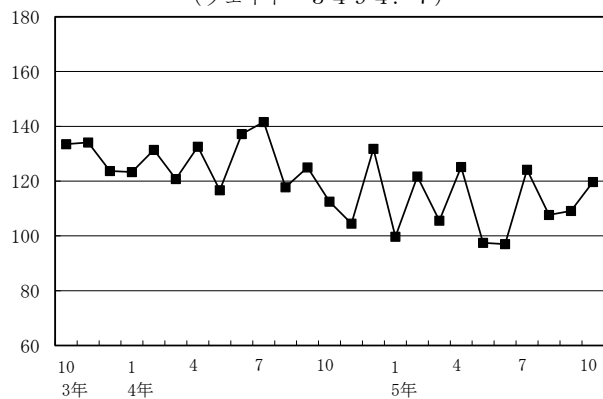


(平成27年=100, 季節調整指数)

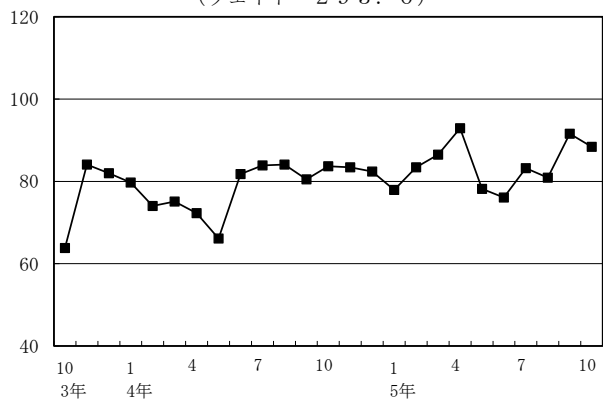
窯業・土石製品工業  
(ウェイト=455.0)



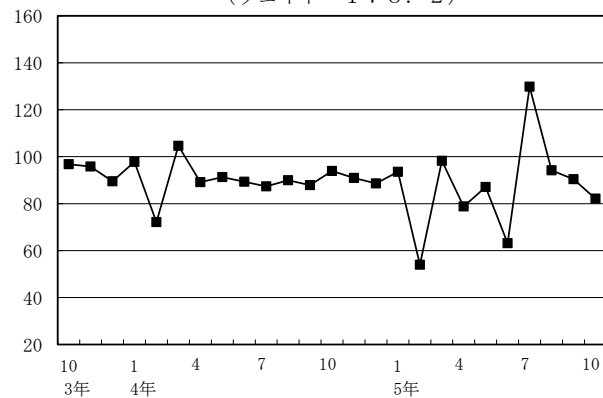
化学工業  
(ウェイト=3494.7)



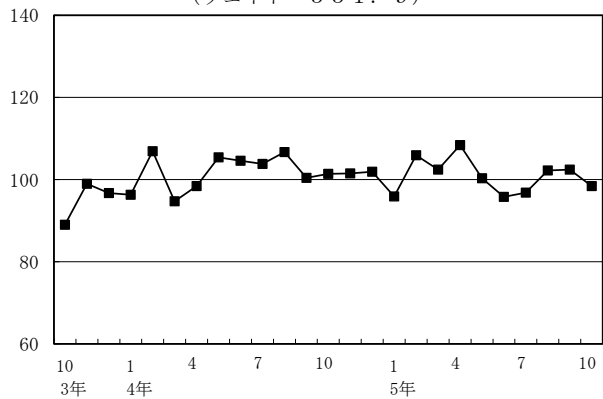
プラスチック製品工業  
(ウェイト=293.0)



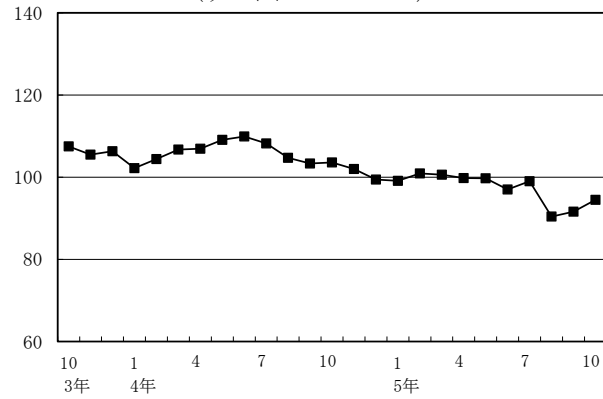
パルプ・紙・紙加工品工業  
(ウェイト=178.2)



食料品・たばこ工業  
(ウェイト=551.9)



ゴム製品工業  
(ウェイト=622.7)



## 業種・財分類別生産指数

令和5年10月

(平成27年=100)

分類	ウェイト	品目数	原指数			季節調整済指数				
			令和5年 9月	令和5年 10月	前年同 月比(%)	令和5年 9月	令和5年 10月	前月比 (%)		
業	鉱工業	10000.0	223	94.7	97.1	△ 1.3	99.1	100.2	1.1	
	製造工業	9969.4	220	94.7	97.1	△ 1.3	99.1	100.2	1.1	
	鉄鋼業	545.3	18	77.5	84.1	8.9	75.6	83.1	9.9	
	非鉄金属工業	220.8	6	101.3	103.5	0.9	99.6	102.0	2.4	
	金属製品工業	135.0	12	67.4	74.4	△ 22.7	66.3	66.6	0.5	
	汎用機械工業	236.3	9	53.4	56.4	△ 38.2	60.6	60.9	0.5	
	生産用機械工業	461.3	16	163.7	131.7	△ 34.2	154.8	148.5	△ 4.1	
	業務用機械工業	130.1	1	124.2	122.7	66.5	114.1	122.4	7.3	
	電気機械工業	80.5	4	x	x	x	x	x	x	
	電子部品・デバイス工業	220.0	3	x	x	x	x	x	x	
	輸送機械工業	2026.1	7	88.5	83.5	1.2	88.4	78.2	△ 11.5	
	窯業・土石製品工業	455.0	14	83.1	72.5	△ 17.4	76.7	71.3	△ 7.0	
	化学工業	3494.7	68	95.3	104.2	8.0	109.1	119.7	9.7	
	種	化学肥料	43.3	3	34.0	54.3	△ 40.0	40.0	47.8	19.5
ソーダ工業製品		54.2	4	107.3	119.8	30.1	114.7	132.2	15.3	
無機薬品・顔料・触媒		215.1	11	68.2	77.3	△ 22.4	62.5	78.0	24.8	
高压ガス		34.1	5	86.3	101.5	11.7	97.9	118.5	21.0	
石油系芳香族		140.4	4	96.9	98.7	32.3	117.9	129.4	9.8	
環式中間物・合成染料		487.5	6	48.3	45.4	△ 17.2	87.2	60.5	△ 30.6	
有機薬品		950.2	15	98.8	104.3	46.7	115.1	123.2	7.0	
プラスチック		982.7	14	87.1	86.9	11.6	98.3	104.4	6.2	
合成ゴム		84.1	1	96.2	86.3	449.7	127.2	185.8	46.1	
塗料・印刷インキ		10.4	2	74.5	82.8	9.2	73.5	78.1	6.3	
医薬品		455.1	1	171.2	222.7	△ 12.8	159.0	237.7	49.5	
火薬類・農薬		37.6	2	123.5	138.5	26.7	137.5	112.0	△ 18.5	
分		石油製品工業	78.4	13	91.3	102.3	13.7	93.6	103.5	10.6
		プラスチック製品工業	293.0	6	87.5	92.1	8.1	91.6	88.4	△ 3.5
	パルプ・紙・紙加工品工業	178.2	7	85.5	91.4	△ 13.0	90.4	82.1	△ 9.2	
	繊維工業	98.8	8	57.3	58.2	10.9	57.1	59.1	3.5	
	食料品・たばこ工業	551.9	18	94.2	104.9	△ 0.7	102.4	98.4	△ 3.9	
	ゴム製品工業	622.7	5	91.5	102.0	△ 8.8	91.6	94.5	3.2	
	印刷業	95.5	2	95.6	87.3	△ 11.5	94.6	92.0	△ 2.7	
	木材・木製品工業	45.8	3	98.6	107.7	19.0	95.9	101.0	5.3	
	鉱業	30.6	3	88.9	78.4	△ 18.8	88.2	75.7	△ 14.2	
	(参考)									
類	産業総合(鉱工業・電力・ガス事業)	10756.2	225	93.0	95.1	△ 0.7	97.1	98.2	1.1	
	電力・ガス事業	756.2	2	71.2	68.5	11.6	70.0	69.8	△ 0.3	
	汎用・生産用・業務用機械工業	827.7	26	126.0	108.8	△ 27.1	127.0	118.0	△ 7.1	
	電気機械・電子部品・デバイス工業	300.5	7	130.9	138.2	9.3	133.9	125.1	△ 6.6	
財	鉱工業	10000.0	239	94.7	97.1	△ 1.3	99.1	100.2	1.1	
	最終需要財	3985.2	86	106.8	107.7	△ 9.5	106.5	105.0	△ 1.4	
	投資財	1530.8	57	107.8	98.6	△ 17.2	101.5	100.0	△ 1.5	
	資本財	1133.0	30	116.7	104.8	△ 19.1	112.4	108.2	△ 3.7	
	建設財	397.8	27	82.7	80.9	△ 9.6	79.1	76.3	△ 3.5	
	消費財	2454.4	29	106.2	113.4	△ 4.6	105.7	111.5	5.5	
	耐久消費財	1487.6	5	90.0	83.3	4.8	90.6	76.8	△ 15.2	
	非耐久消費財	966.8	24	131.2	159.6	△ 11.0	130.9	160.3	22.5	
	生産財	6014.8	153	86.6	90.1	6.4	94.3	95.1	0.8	
	鉱工業用生産財	5377.9	134	86.0	89.1	8.0	94.8	95.1	0.3	
其他用生産財	636.9	19	91.6	98.3	△ 5.0	91.0	92.8	2.0		

注. 今月分は速報値。前月分は確報値。

## 業種・財分類別出荷指数

令和5年10月

(平成27年=100)

分類	ウェイト	品目数	原指数			季節調整済指数			
			令和5年 9月	令和5年 10月	前年同 月比(%)	令和5年 9月	令和5年 10月	前月比 (%)	
業	鉱工業	10000.0	223	89.4	92.4	△ 1.2	94.5	93.0	△ 1.6
	製造工業	9985.7	220	89.4	92.4	△ 1.2	94.5	93.0	△ 1.6
	鉄鋼業	1023.5	18	71.3	68.6	△ 20.1	72.8	65.5	△ 10.0
	非鉄金属工業	246.1	6	104.2	105.8	0.2	106.7	103.8	△ 2.7
	金属製品工業	131.1	12	71.6	78.7	△ 14.8	68.2	74.8	9.7
	汎用機械工業	168.5	9	58.3	64.0	△ 32.3	65.3	70.1	7.4
	生産用機械工業	271.2	16	153.4	122.1	△ 34.6	149.1	135.5	△ 9.1
	業務用機械工業	57.6	1	124.2	122.7	66.5	116.4	121.8	4.6
	電気機械工業	82.4	4	x	x	x	x	x	x
	電子部品・デバイス工業	126.8	3	x	x	x	x	x	x
	輸送機械工業	1963.4	7	78.7	87.0	6.7	82.7	82.8	0.1
	窯業・土石製品工業	393.8	14	78.4	61.7	△ 30.2	72.2	59.8	△ 17.2
	化学工業	2685.5	68	94.1	96.2	△ 0.6	100.1	102.5	2.4
種	化学肥料	68.7	3	64.2	54.9	△ 32.6	69.4	51.6	△ 25.6
	ソーダ工業製品	125.2	4	130.5	112.4	6.6	133.1	107.8	△ 19.0
	無機薬品・顔料・触媒	143.6	11	83.0	73.4	△ 10.4	87.7	72.8	△ 17.0
	高压ガス	14.1	5	99.2	97.3	△ 10.2	96.1	100.6	4.7
	石油系芳香族	236.1	4	86.2	87.5	9.8	90.7	96.8	6.7
	環式中間物・合成染料	524.5	6	62.7	53.6	△ 27.2	85.1	60.6	△ 28.8
	有機薬品	397.3	15	93.4	98.5	36.2	102.7	102.3	△ 0.4
	プラスチック	645.0	14	90.3	90.5	7.2	94.9	96.1	1.3
	合成ゴム	222.7	1	90.6	82.7	17.6	84.4	86.6	2.6
	塗料・印刷インキ	16.0	2	68.2	77.8	11.9	68.1	76.6	12.5
	医薬品	266.4	1	171.2	222.7	△ 12.8	162.2	237.2	46.2
	火薬類・農薬	25.9	2	123.5	132.6	39.4	137.9	108.1	△ 21.6
	分	石油製品工業	1564.7	13	92.3	103.3	20.0	102.3	106.0
プラスチック製品工業		216.1	6	83.0	89.1	6.6	82.8	83.3	0.6
パルプ・紙・紙加工品工業		160.1	7	91.4	87.3	△ 5.3	87.7	84.2	△ 4.0
繊維工業		95.9	8	48.5	51.5	6.2	47.2	50.3	6.6
食料品・たばこ工業		341.8	18	100.2	106.0	0.4	106.1	98.9	△ 6.8
ゴム製品工業		316.4	5	92.3	100.6	△ 7.9	93.0	92.7	△ 0.3
印刷業		59.3	2	95.2	86.7	△ 11.7	94.3	91.3	△ 3.2
木材・木製品工業		81.5	3	106.9	113.1	14.7	103.1	103.0	△ 0.1
鉱業		14.3	3	89.5	88.8	△ 13.5	91.0	83.2	△ 8.6
(参考)									
産業総合(鉱工業・電力・ガス事業)		10748.3	225	88.2	90.9	△ 0.7	92.9	91.7	△ 1.3
電力・ガス事業		748.3	2	72.8	70.3	10.4	71.3	71.8	0.7
汎用・生産用・業務用機械工業		497.3	26	117.8	102.5	△ 28.0	121.2	112.2	△ 7.4
電気機械・電子部品・デバイス工業	209.2	7	136.5	140.9	15.3	139.9	132.1	△ 5.6	
財	鉱工業	10000.0	239	89.4	92.4	△ 1.2	94.5	93.0	△ 1.6
	最終需要財	3605.5	86	96.1	103.1	△ 3.1	97.8	99.1	1.3
	投資財	1385.4	57	98.2	95.4	△ 12.7	93.4	94.8	1.5
	資本財	877.6	30	104.4	102.1	△ 14.8	99.3	104.4	5.1
	建設財	507.8	27	87.4	83.9	△ 7.8	83.4	75.6	△ 9.4
	消費財	2220.1	29	94.7	107.9	3.2	94.2	104.2	10.6
	耐久消費財	1389.7	5	78.5	86.9	13.6	90.3	81.7	△ 9.5
	非耐久消費財	830.4	24	121.8	143.1	△ 5.6	123.5	145.3	17.7
	生産財	6394.5	153	85.6	86.4	0.1	90.4	87.0	△ 3.8
	鉱工業用生産財	5212.8	134	84.4	82.6	△ 2.5	90.0	83.6	△ 7.1
	その他用生産財	1181.7	19	91.1	103.0	10.2	92.8	101.9	9.8

注. 今月分は速報値。前月分は確報値。

## 業種・財分類別在庫指数

令和5年10月

(平成27年=100)

分類	ウェイト	品目数	原指数			季節調整指数			
			令和5年 9月	令和5年 10月	前年同 月比(%)	令和5年 9月	令和5年 10月	前月比 (%)	
業	鉱工業	10000.0	161	104.9	100.9	△ 0.1	103.5	105.6	2.0
	製造工業	9965.0	158	104.9	100.9	△ 0.1	103.5	105.6	2.0
	鉄鋼業	1445.8	17	87.6	94.8	5.5	87.9	96.1	9.3
	非鉄金属工業	324.9	5	89.6	92.5	△ 3.6	87.8	90.7	3.3
	金属製品工業	105.5	7	129.3	123.8	△ 8.0	134.3	119.7	△ 10.9
	汎用機械工業	69.0	1	x	x	x	x	x	x
	生産用機械工業	14.2	1	x	x	x	x	x	x
	業務用機械工業	—	—	—	—	—	—	—	—
	電気機械工業	72.2	3	204.0	205.8	8.8	228.1	215.5	△ 5.5
	電子部品・デバイス工業	—	—	—	—	—	—	—	—
	輸送機械工業	625.7	1	x	x	x	x	x	x
	窯業・土石製品工業	491.3	13	85.5	81.0	12.2	83.2	90.8	9.1
	化学工業	4470.0	65	109.4	104.2	△ 3.9	105.8	112.9	6.7
種	化学肥料	463.3	3	68.5	63.0	15.2	63.7	63.0	△ 1.1
	ソーダ工業製品	140.9	4	62.9	79.7	61.3	57.0	92.5	62.3
	無機薬品・顔料・触媒	329.7	10	130.5	131.7	△ 5.9	129.5	127.1	△ 1.9
	高压ガス	8.5	5	90.3	74.4	△ 5.0	88.9	77.9	△ 12.4
	石油系芳香族	181.3	4	107.8	118.5	△ 6.8	104.0	129.8	24.8
	環式中間物・合成染料	781.1	6	82.4	73.3	△ 23.5	83.9	88.9	6.0
	有機薬品	562.4	15	86.5	75.8	△ 0.7	80.1	82.9	3.5
	プラスチック	1305.3	13	122.2	111.5	△ 4.3	120.8	118.8	△ 1.7
	合成ゴム	632.1	1	169.5	171.7	1.6	160.4	192.0	19.7
	塗料・印刷インキ	9.2	2	140.9	148.7	15.7	145.4	147.8	1.7
	医薬品	—	—	—	—	—	—	—	—
	火薬類・農薬	56.2	2	74.5	77.8	△ 8.1	82.5	80.7	△ 2.2
	分	石油製品工業	619.4	12	122.4	106.8	10.8	118.7	106.8
プラスチック製品工業		198.5	5	100.9	94.6	12.1	102.3	98.4	△ 3.8
パルプ・紙・紙加工品工業		373.7	7	91.9	94.3	7.4	95.1	91.2	△ 4.1
繊維工業		313.9	6	94.7	93.9	△ 3.4	94.4	93.5	△ 1.0
食料品・たばこ工業		355.2	8	121.5	110.2	△ 5.1	128.5	116.3	△ 9.5
ゴム製品工業		328.0	4	92.4	99.4	△ 3.9	96.7	102.7	6.2
印刷業		—	—	—	—	—	—	—	—
木材・木製品工業		157.7	3	85.2	80.4	2.4	85.2	81.4	△ 4.5
鉱業		35.0	3	105.0	106.8	△ 0.1	106.5	106.2	△ 0.3
(参考)									
類	産業総合(鉱工業・電力・ガス事業)	10000.0	161	104.9	100.9	△ 0.1	103.5	105.6	2.0
	電力・ガス事業	—	—	—	—	—	—	—	—
	汎用・生産用・業務用機械工業	83.2	2	x	x	x	x	x	x
	電気機械・電子部品・デバイス工業	72.2	3	204.0	205.8	8.8	228.1	215.5	△ 5.5
	鉱工業	10000.0	177	104.9	100.9	△ 0.1	103.5	105.6	2.0
財	最終需要財	2053.9	43	116.7	107.3	1.1	119.3	108.7	△ 8.9
	投資財	968.1	28	104.2	101.5	7.0	105.0	105.3	0.3
	資本財	257.4	7	152.8	142.5	5.4	158.7	140.8	△ 11.3
	建設財	710.7	21	86.6	86.6	7.8	84.3	92.7	10.0
	消費財	1085.8	15	127.9	112.5	△ 3.0	133.0	112.2	△ 15.6
	耐久消費財	582.8	5	113.7	96.4	△ 0.4	120.4	93.8	△ 22.1
	非耐久消費財	503.0	10	144.3	131.1	△ 5.2	148.9	132.5	△ 11.0
	生産財	7946.1	134	101.8	99.3	△ 0.4	99.4	105.0	5.6
類	鉱工業用生産財	6752.4	117	105.2	102.8	△ 1.8	102.5	109.1	6.4
	その他用生産財	1193.7	17	82.6	79.4	10.9	81.7	82.3	0.7

注. 今月分は速報値。前月分は確報値。



## － 令和5年第3四半期の鉱工業生産動向 －

(平成27年=100)

区分	生産	出荷	在庫 (平均)
原指数	93.3	86.0	105.2
前年同期比 (%)	△ 8.3	△ 8.8	△ 2.0
季節調整済指数	96.8	89.8	103.8
前期比 (%)	△ 3.9	△ 2.2	△ 3.1

### 1 概況

(1) 生産指数 (季節調整済み、以下同じ。) は、96.8で前期比3.9%の低下であった。

業種別にみると、汎用機械工業、輸送機械工業、鉄鋼業等10業種が低下し、化学工業、パルプ・紙・紙加工品工業、生産用機械工業等10業種が上昇した。

(2) 出荷指数は、89.8で前期比2.2%の低下であった。

業種別にみると、汎用機械工業、石油製品工業、食料品・たばこ工業等8業種が低下し、化学工業、生産用機械工業、パルプ・紙・紙加工品工業等12業種が上昇した。

(3) 在庫指数 (平均) は、103.8で前期比3.1%の低下であった。

業種別にみると、化学工業、鉄鋼業、ゴム製品工業等11業種が低下し、パルプ・紙・紙加工品工業、窯業・土石製品工業、鉱業等6業種が上昇した。

### 2 上昇・低下に寄与した主な業種 (秘匿業種を除く)

#### (1) 生産

順位	低下に寄与した主な業種	前期比 (%)	寄与度	上昇に寄与した主な業種	前期比 (%)	寄与度
1	汎用機械工業	△ 73.7	△ 3.9	化学工業	6.7	2.5
2	輸送機械工業	△ 5.0	△ 0.8	パルプ・紙・紙加工品工業	37.4	0.5
3	鉄鋼業	△ 11.3	△ 0.5	生産用機械工業	7.9	0.5
4	窯業・土石製品工業	△ 11.5	△ 0.4	業務用機械工業	19.1	0.3
5	ゴム製品工業	△ 5.2	△ 0.3	非鉄金属工業	5.7	0.1

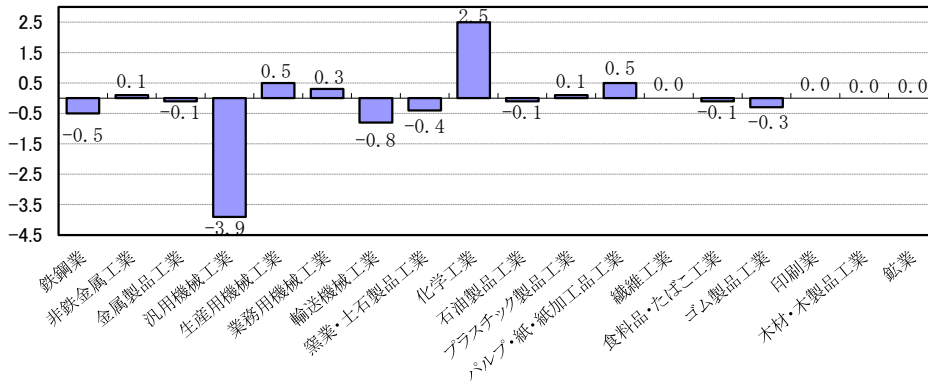
#### (2) 出荷

順位	低下に寄与した主な業種	前期比 (%)	寄与度	上昇に寄与した主な業種	前期比 (%)	寄与度
1	汎用機械工業	△ 74.5	△ 3.4	化学工業	4.4	1.3
2	石油製品工業	△ 7.8	△ 1.2	生産用機械工業	10.3	0.4
3	食料品・たばこ工業	△ 4.8	△ 0.2	パルプ・紙・紙加工品工業	8.5	0.1
4	ゴム製品工業	△ 4.3	△ 0.1	非鉄金属工業	4.4	0.1
5	鉄鋼業	△ 1.5	△ 0.1	業務用機械工業	17.4	0.1

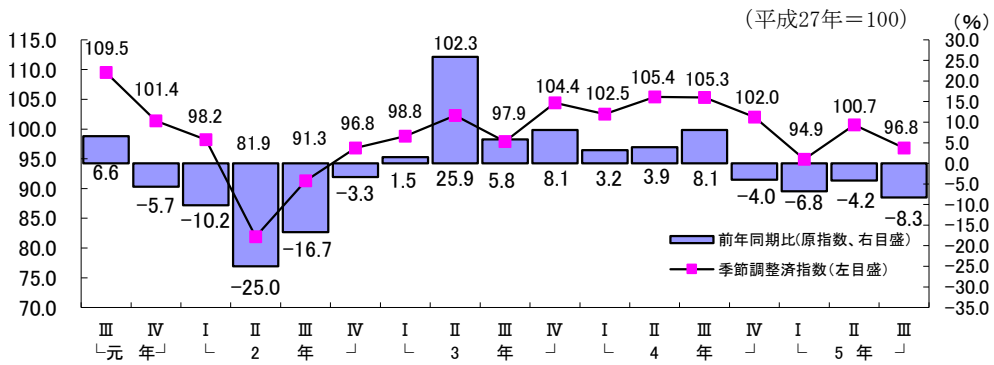
#### (3) 在庫 (平均)

順位	低下に寄与した主な業種	前期比 (%)	寄与度	上昇に寄与した主な業種	前期比 (%)	寄与度
1	化学工業	△ 4.5	△ 2.1	パルプ・紙・紙加工品工業	26.4	0.7
2	鉄鋼業	△ 5.3	△ 0.7	窯業・土石製品工業	0.5	0.0
3	ゴム製品工業	△ 5.9	△ 0.2	鉱業	2.6	0.0
4	非鉄金属工業	△ 5.0	△ 0.1	食料品・たばこ工業	0.1	0.0
5	電気機械工業	△ 8.1	△ 0.1	—	—	—

(参考) 業種別対前期比寄与度 (生産指数) ※秘匿業種を除く

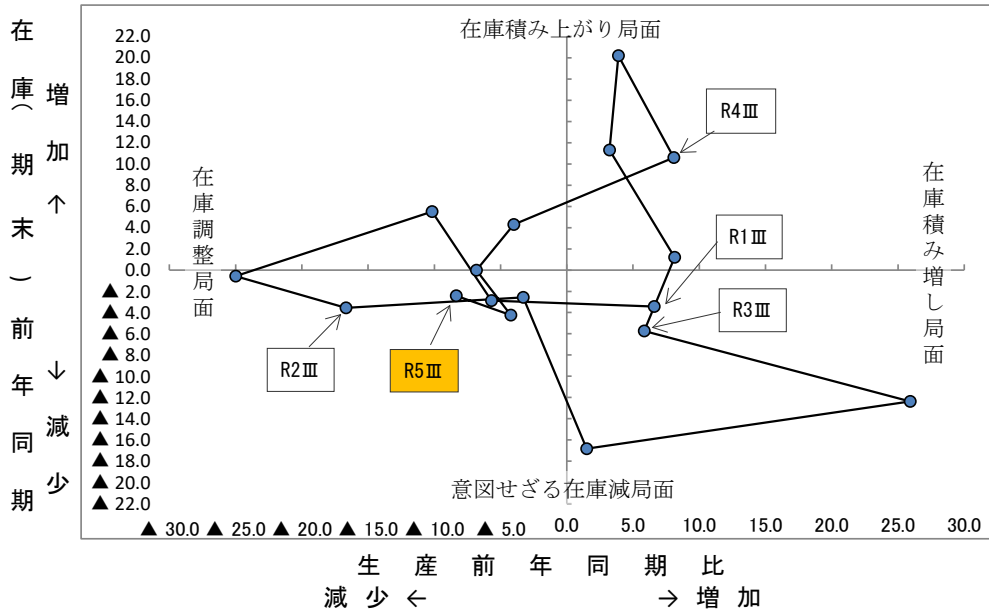


生産指数の推移

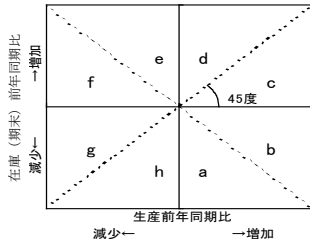


在庫循環の推移

(R1. 第III四半期～R5. 第III四半期、原指数)



※ 在庫循環図上の局面別符号



意図的に在庫調整する局面 (図内のf, g)  
意図せずに在庫が減少する局面 (同h, a)  
在庫を積み増す局面 (同b, c)  
在庫が積み上がる局面 (同d, e)

注) 前年同期比は原指数、それ以外は季節調整済指数による。

## 業種・財分類別生産・出荷・在庫指数（四半期）

令和5年第3四半期

（平成27年=100）

分類	生産				出荷				在庫(平均)				
	原指数		季節調整済指数		原指数		季節調整済指数		原指数		季節調整済指数		
	前年同期比(%)		前期比(%)		前年同期比(%)		前期比(%)		前年同期比(%)		前期比(%)		
業種	鉱工業	93.3	△ 8.3	96.8	△ 3.9	86.0	△ 8.8	89.8	△ 2.2	105.2	△ 2.0	103.8	△ 3.1
	製造工業	93.3	△ 8.3	96.8	△ 3.9	86.0	△ 8.8	89.8	△ 2.3	105.2	△ 2.1	103.8	△ 3.0
	鉄鋼業	69.9	△ 18.8	70.3	△ 11.3	68.2	△ 18.1	70.3	△ 1.5	87.0	△ 4.8	90.5	△ 5.3
	非鉄金属工業	91.7	0.0	100.3	5.7	95.5	△ 5.4	103.5	4.4	89.5	△ 8.6	88.7	△ 5.0
	金属製品工業	71.1	△ 18.0	72.8	△ 9.3	75.6	△ 16.2	75.7	△ 7.1	137.3	5.3	138.0	△ 6.0
	汎用機械工業	58.5	△ 68.1	60.1	△ 73.7	63.1	△ 67.4	63.4	△ 74.5	x	x	x	x
	生産用機械工業	139.4	△ 19.1	137.1	7.9	128.3	△ 19.5	129.4	10.3	x	x	x	x
	業務用機械工業	118.6	69.4	121.4	19.1	118.6	69.4	121.7	17.4	-	-	-	-
	電気機械工業	x	x	x	x	x	x	x	x	222.5	20.9	226.9	△ 8.1
	電子部品・デバイス工業	x	x	x	x	x	x	x	x	-	-	-	-
	輸送機械工業	75.3	22.2	79.4	△ 5.0	74.5	15.5	81.5	0.4	x	x	x	x
	窯業・土石製品工業	72.7	△ 21.5	69.3	△ 11.5	71.8	△ 23.6	68.5	3.5	82.4	△ 6.9	80.8	0.5
	化学工業	106.6	△ 12.0	113.7	6.7	97.7	△ 8.2	102.7	4.4	113.1	△ 8.3	108.2	△ 4.5
種類	化学肥料	46.4	△ 30.5	55.5	△ 30.6	60.8	△ 15.1	66.8	△ 15.8	72.6	22.6	69.5	△ 12.9
	ソーダ工業製品	109.7	△ 0.8	108.7	14.8	114.4	8.5	114.9	27.8	69.0	14.0	67.2	△ 11.6
	無機薬品・顔料・触媒	77.4	△ 22.4	75.5	△ 2.1	72.4	△ 30.0	75.0	0.4	139.2	7.4	141.5	1.4
	高圧ガス	96.6	△ 8.8	100.8	△ 3.5	105.3	△ 9.9	102.1	△ 9.4	95.0	18.5	97.4	0.5
	石油系芳香族	95.1	11.6	98.9	12.4	82.9	△ 14.2	80.9	△ 5.3	106.9	△ 15.2	103.1	4.7
	環式中間物・合成染料	65.3	0.2	74.1	6.9	69.2	15.9	76.5	11.4	95.1	△ 28.5	88.4	△ 15.4
	有機薬品	102.2	3.1	107.3	16.5	95.0	13.9	100.3	15.7	84.5	△ 7.0	82.6	△ 4.2
	プラスチック	85.0	△ 18.2	85.1	△ 2.7	82.9	△ 13.9	84.1	△ 1.4	125.6	5.5	124.6	△ 1.0
	合成ゴム	92.9	5.0	97.1	29.8	85.9	7.5	85.7	13.4	165.9	△ 21.3	150.3	0.1
	塗料・印刷インキ	75.1	△ 10.9	77.4	△ 3.0	69.2	△ 13.9	72.0	△ 3.7	139.1	6.1	142.3	7.1
	医薬品	234.5	△ 22.1	255.0	2.6	234.5	△ 22.1	257.5	3.9	-	-	-	-
	火薬類・農薬	90.3	△ 14.5	104.5	12.0	87.4	△ 14.0	99.6	10.4	77.9	6.3	84.3	△ 3.0
	財分	石油製品工業	73.2	△ 27.6	72.2	△ 13.7	81.9	△ 16.5	83.8	△ 7.8	109.3	10.0	105.7
プラスチック製品工業		80.4	2.3	85.2	3.4	77.0	1.7	80.7	5.2	105.3	7.8	103.7	△ 5.7
パルプ・紙・紙加工品工業		92.4	14.4	104.8	37.4	84.3	△ 12.2	88.0	8.5	89.4	10.2	91.4	26.4
繊維工業		51.6	△ 6.5	50.9	△ 4.3	44.3	△ 9.0	44.3	△ 4.9	94.8	△ 4.5	94.9	△ 3.4
食料品・たばこ工業		93.7	△ 4.0	100.5	△ 1.0	98.8	0.4	99.8	△ 4.8	126.7	13.1	124.3	0.1
ゴム製品工業		89.5	△ 11.1	93.7	△ 5.2	90.5	△ 10.8	94.1	△ 4.3	95.7	△ 10.1	98.3	△ 5.9
印刷業		86.6	△ 10.2	93.0	△ 1.1	86.2	△ 10.3	92.8	△ 1.1	-	-	-	-
木材・木製品工業		102.8	12.3	102.8	1.7	102.3	15.7	103.1	11.8	88.7	7.6	88.2	△ 1.2
鉱業		84.6	△ 13.4	82.3	8.9	87.2	△ 8.0	85.8	3.5	102.7	△ 0.1	104.4	2.6
(参考)													
産業総合（鉱工業、電力・ガス事業）		92.0	△ 7.3	95.1	△ 2.3	85.4	△ 7.7	88.8	△ 0.7	105.2	△ 2.0	103.8	△ 3.1
電力・ガス事業		75.6	15.8	72.6	55.8	77.3	13.5	74.3	46.8	-	-	-	-
汎用・生産用・業務用機械工業		113.0	△ 29.1	114.8	△ 23.6	105.1	△ 34.6	107.1	△ 31.9	x	x	x	x
電気機械・電子部品・デバイス工業	131.3	19.3	134.8	1.4	132.6	25.3	136.2	5.5	222.5	20.9	226.9	△ 8.1	
財分	鉱工業	93.3	△ 8.3	96.8	△ 3.9	86.0	△ 8.8	89.8	△ 2.2	105.2	△ 2.0	103.8	△ 3.1
	最終需要財	104.1	△ 8.3	110.7	△ 7.7	95.3	△ 6.2	100.0	△ 7.7	112.7	12.6	115.9	△ 1.0
	投資財	96.9	△ 17.6	98.5	△ 20.8	90.8	△ 15.5	92.4	△ 19.8	104.6	6.4	105.5	△ 1.9
	資本財	104.5	△ 18.4	108.3	△ 21.7	96.9	△ 18.1	100.2	△ 25.8	152.8	22.0	159.6	5.3
	建設財	75.4	△ 14.1	74.1	△ 12.7	80.2	△ 9.6	79.2	△ 3.5	87.2	△ 1.6	86.4	△ 4.3
	消費財	108.5	△ 2.3	119.0	△ 0.3	98.0	0.0	106.1	0.8	120.0	17.9	126.0	1.1
	耐久消費財	74.7	29.7	80.0	△ 1.5	73.5	23.3	83.0	3.1	100.4	34.9	114.1	2.0
	非耐久消費財	160.6	△ 16.9	176.8	2.1	139.1	△ 14.3	149.1	0.0	142.6	6.8	139.7	△ 1.9
	生産財	86.2	△ 8.3	88.7	0.7	80.7	△ 10.5	83.0	0.0	103.2	△ 5.6	100.6	△ 3.4
	鉱工業用生産財	86.1	△ 7.9	88.6	1.1	80.9	△ 7.6	83.9	2.9	106.9	△ 6.4	104.4	△ 2.5
	その他用生産財	86.7	△ 11.4	89.9	△ 3.0	80.2	△ 21.1	79.3	△ 12.7	82.1	1.0	79.2	△ 9.1