

令和5年度市町普通会計決算(確定値)について

令和5年(2023年)11月28日
山口県総合企画部市町課

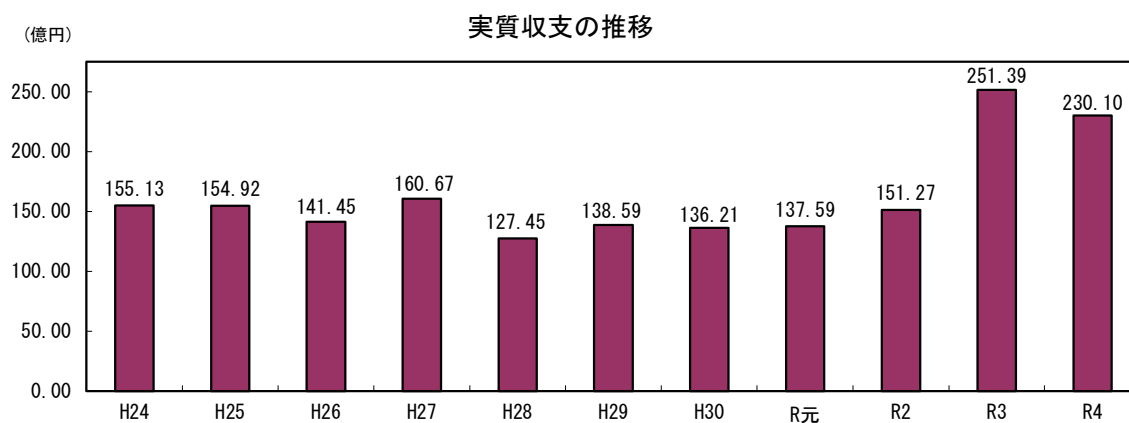
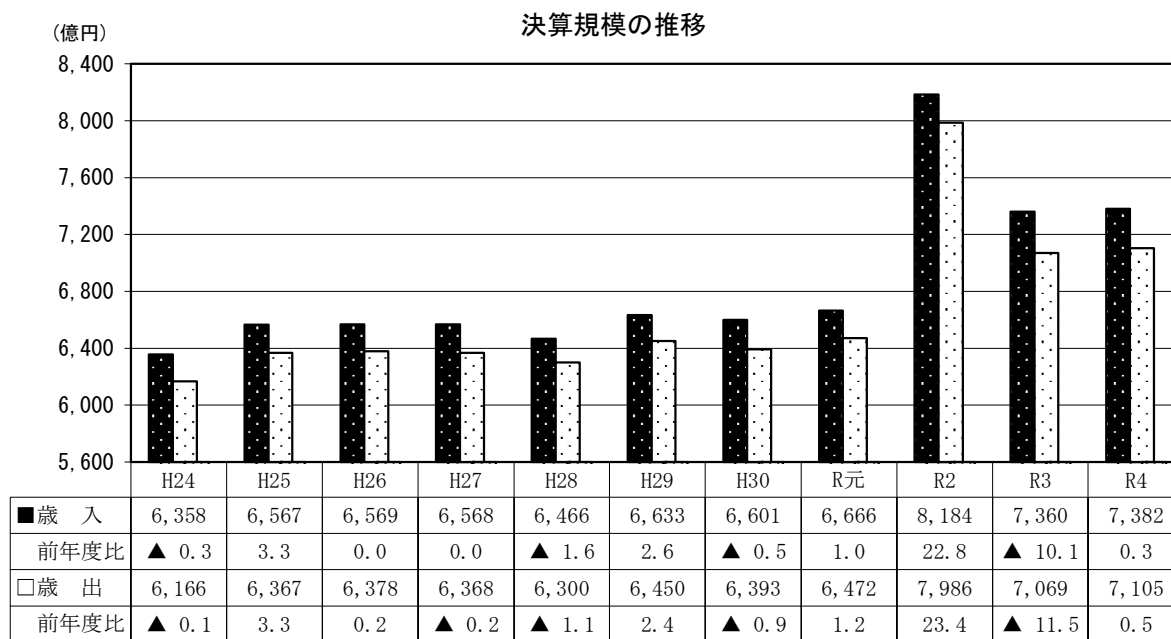
1 令和4年度決算の概況

- 県内市町の普通会計の決算規模は、新型コロナウイルス感染症や物価高騰対策への対応のため、高い水準にあり、歳入・歳出ともに前年度と同規模となった
- 実質収支は、20年連続で全団体が黒字となり、経常収支比率は、実質的な普通交付税である臨時財政対策債の減少等により、3年ぶりに上昇した
- 県内市町においては、引き続き、地域の住民が必要とする行政サービスを継続的に提供するとともに新型コロナウイルス感染症や物価高騰、大規模災害等に対し迅速かつ確に対応できるよう、地方債残高の縮減や一定規模の基金残高の確保など、財政基盤の強化に向けた不断の取組が求められている

| | |
|----------------------|---|
| 決算規模 | [歳入] <u>7,381億57百万円(前年度比+0.3% +21億83百万円)</u> [歳出] <u>7,104億58百万円(前年度比+0.5% +35億19百万円)</u> |
| 歳入の状況 | ○ 一般財源は、地方税等の増加により、増加 ○ 特定財源は、地方債等の減少により、減少 |
| 歳出の状況 | ○ 義務的経費は、扶助費等の減少により、減少 ○ 投資的経費は、普通建設事業費等の減少により、減少 |
| 実質収支 | ○ 県全体の实質収支の総額は230億10百万円の黒字 ○ 20年連続で全団体が黒字 |
| 経常収支比率 (財政構造の弾力性) | ○ 3年ぶりに上昇(前年度比+3.4ポイントの93.1%) ○ 実質的な普通交付税である臨時財政対策債の減少等により、経常一般財源等(分母)が減少 |
| 地方債現在高 | ○ 現在高は、6,820億65百万円(前年度比▲3.6% ▲257億95百万円) ○ 臨時財政対策債を除く現在高は、4,461億05百万円(前年度比▲2.1% ▲96億24百万円) |
| 積立金現在高 | ○ 現在高は、1,923億30百万円(前年度比+16.7% +275億74百万円) ○ その他特定目的基金等への積み立てが増加 |

2 決算規模・決算収支

- 決算規模は、歳入7,381億57百万円、歳出7,104億58百万円となり、歳入歳出ともに前年度と同規模となった。
- 歳入歳出差引(形式収支)から翌年度に繰り越すべき財源を差し引いた実質収支は、県全体の総額が230億10百万円の黒字で、20年連続で全団体が黒字
- 当該年度の実質収支から前年度の実質収支を差し引いた単年度収支は、県全体の総額で21億28百万円の赤字(黒字団体数は6団体)



◇単年度収支の推移

(単位 億円)

| 区分 | H24 | H25 | H26 | H27 | H28 | H29 | H30 | R元 | R2 | R3 | R4 |
|-------|---------|--------|---------|-------|---------|-------|--------|------|-------|--------|---------|
| 収支額 | ▲ 15.26 | ▲ 0.21 | ▲ 13.48 | 19.22 | ▲ 33.21 | 11.14 | ▲ 2.38 | 1.38 | 13.68 | 100.11 | ▲ 21.28 |
| 黒字団体数 | 8 | 9 | 8 | 13 | 4 | 13 | 7 | 11 | 12 | 17 | 6 |

3 歳入

- 一般財源は、地方税等が増加した一方で、地方特例交付金等が減少したことにより、前年度比+1.3%（+51億05百万円）
 - ・ 地方税は、企業業績の回復や新たな投資の増加による市町村民税や固定資産税などの増加等により、対前年度比+4.3%（+83億76百万円）
 - ・ 地方特例交付金等は、新型コロナウイルス感染症対策地方税減収補填特別交付金の減少等により、対前年度比▲64.3%（▲26億22百万円）
- 特定財源は、諸収入等が増加した一方で、地方債等が減少したことにより、前年度比▲0.9%（▲29億23百万円）
 - ・ 諸収入は、収益事業収入の増加等により対前年度比+63.7%（+150億37百万円）
 - ・ 地方債は、臨時財政対策債や普通建設事業の減少等により前年度比▲29.0%（▲175億29百万円）

* 一般財源：財源の用途が特定されず、どのような経費にも使用することができるもの

* 臨時財政対策債：地方財源の不足に対処するため発行される地方財政法第5条の特例地方債（いわゆる赤字地方債）
一般財源の振替えであり、後年度に元利償還金の100%を交付税で措置

◇主な増減

(単位 百万円、%)

| 区 分 | R4年度 | R3年度 | 比 較 | |
|----------------|----------------|----------------|---------------|-------------|
| | | | 増減額 | 増減率 |
| I 一般財源 | 398,891 | 393,786 | 5,105 | 1.3 |
| うち地方税 | 202,842 | 194,466 | 8,376 | 4.3 |
| うち地方譲与税 | 5,588 | 5,533 | 55 | 1.0 |
| うち地方交付税 | 150,453 | 151,845 | ▲1,392 | ▲0.9 |
| うち地方消費税交付金 | 32,616 | 31,722 | 894 | 2.8 |
| うち地方特例交付金等 | 1,453 | 4,075 | ▲2,622 | ▲64.3 |
| II 特定財源 | 339,265 | 342,188 | ▲2,923 | ▲0.9 |
| うち国庫支出金 | 136,575 | 149,808 | ▲13,233 | ▲8.8 |
| うち繰入金 | 18,702 | 15,115 | 3,587 | 23.7 |
| うち繰越金 | 28,635 | 19,389 | 9,246 | 47.7 |
| うち諸収入 | 38,629 | 23,592 | 15,037 | 63.7 |
| うち地方債 | 42,928 | 60,457 | ▲17,529 | ▲29.0 |
| うち臨時財政対策債 | 7,022 | 21,288 | ▲14,266 | ▲67.0 |
| 歳 入 合 計 | 738,157 | 735,974 | 2,183 | 0.3 |

(注) 表示単位未満を四捨五入しているため、各計の数値が、表内計算数値と一致しない場合がある（以下同じ）

◇歳入の推移

(単位 百万円)

| 区 分 | H29 | H30 | R元 | R2 | R3 | R4 |
|----------------|----------------|----------------|----------------|----------------|----------------|----------------|
| I 一般財源 | 366,893 | 367,023 | 368,301 | 369,094 | 393,786 | 398,891 |
| うち地方税 | 196,741 | 197,736 | 198,879 | 193,609 | 194,466 | 202,842 |
| うち地方譲与税 | 4,877 | 4,933 | 5,176 | 5,380 | 5,533 | 5,588 |
| うち地方交付税 | 136,124 | 134,445 | 134,561 | 135,313 | 151,845 | 150,453 |
| うち地方消費税交付金 | 24,319 | 25,382 | 24,009 | 29,272 | 31,722 | 32,616 |
| うち地方特例交付金 | 787 | 941 | 2,883 | 1,417 | 4,075 | 1,453 |
| II 特定財源 | 296,372 | 293,101 | 298,271 | 449,297 | 342,188 | 339,265 |
| うち国庫支出金 | 91,228 | 93,712 | 93,990 | 254,311 | 149,808 | 136,575 |
| うち繰入金 | 21,427 | 22,185 | 20,300 | 21,740 | 15,115 | 18,702 |
| うち繰越金 | 16,234 | 17,907 | 20,458 | 19,030 | 19,389 | 28,635 |
| うち諸収入 | 21,578 | 19,408 | 19,857 | 21,639 | 23,592 | 38,629 |
| うち地方債 | 74,180 | 70,711 | 72,730 | 64,205 | 60,457 | 42,928 |
| うち臨時財政対策債 | 20,360 | 20,465 | 17,624 | 17,046 | 21,288 | 7,022 |
| 歳 入 合 計 | 663,265 | 660,124 | 666,571 | 818,392 | 735,974 | 738,157 |

4 歳出

- 義務的経費は、扶助費の減少等により、前年度比▲5.0% (▲172億41百万円)
 - ・ 扶助費は、子育て世帯等に対する臨時特別給付金の終了など、新型コロナウイルス感染症対策の変化に伴う減少等により前年度比▲11.2% (▲185億52百万円)
 - 投資的経費は、普通建設事業費の減少等により、前年度比▲3.9% (▲30億円31百万円)
 - ・ 普通建設事業費は、宇部市や岩国市などの大規模事業の減少等により、前年度比▲4.5% (▲32億88百万円)
 - 《投資的経費の増減額が大きい団体と主な事業》
- (減少)

 - ・ 宇部市：▲73億円(▲57.7%) ……本庁舎建設事業等
 - ・ 岩国市：▲34億円(▲33.5%) ……黒磯地区いこいと学びの交流テラス整備事業等

(増加)

 - ・ 下関市：+51億円(+52.2%) ……新総合体育館整備事業等
 - ・ 周南市：+35億円(+71.1%) ……公営住宅等整備事業等
- その他経費は、積立金や物件費の増加等により、前年度比+8.3% (+237億91百万円)
 - ・ 積立金は、昨年度の実質収支良化に伴う、その他特定目的基金等への積み立ての増加等により対前年度比+26.1% (+91億70百万円)
 - ・ 物件費は、光熱水費高騰に伴う公共施設維持管理費や新型コロナ・物価高騰対策に係る事業の増加等により対前年度比+8.2% (+76億60百万円)

◇主な増減

(単位 百万円、%)

| 区分 | R4年度 | R3年度 | 比較 | |
|------------------|----------------|----------------|----------------|-------------|
| | | | 増減額 | 増減率 |
| I 義務的経費 | 326,592 | 343,832 | ▲17,241 | ▲5.0 |
| 人件費 | 107,892 | 106,416 | 1,475 | 1.4 |
| 扶助費 | 147,642 | 166,195 | ▲18,552 | ▲11.2 |
| 公債費 | 71,058 | 71,222 | ▲164 | ▲0.2 |
| II 投資的経費 | 74,176 | 77,207 | ▲3,031 | ▲3.9 |
| 普通建設事業費 | 70,222 | 73,509 | ▲3,288 | ▲4.5 |
| うち補助事業費 | 31,093 | 28,480 | 2,613 | 9.2 |
| うち単独事業費 | 34,461 | 40,875 | ▲6,414 | ▲15.7 |
| 災害復旧事業費 | 3,954 | 3,698 | 256 | 6.9 |
| III その他経費 | 309,691 | 285,900 | 23,791 | 8.3 |
| うち物件費 | 100,788 | 93,128 | 7,660 | 8.2 |
| うち積立金 | 44,252 | 35,081 | 9,170 | 26.1 |
| 歳出合計 | 710,458 | 706,939 | 3,519 | 0.5 |

◇歳出の推移

(単位 百万円)

| 区分 | H29 | H30 | R元 | R2 | R3 | R4 |
|------------------|----------------|----------------|----------------|----------------|----------------|----------------|
| I 義務的経費 | 303,075 | 301,175 | 302,666 | 311,169 | 343,832 | 326,592 |
| 人件費 | 100,954 | 102,024 | 100,976 | 107,351 | 106,416 | 107,892 |
| 扶助費 | 129,082 | 127,412 | 131,363 | 133,496 | 166,195 | 147,642 |
| 公債費 | 73,040 | 71,739 | 70,327 | 70,321 | 71,222 | 71,058 |
| II 投資的経費 | 103,277 | 99,202 | 101,481 | 88,382 | 77,207 | 74,176 |
| 普通建設事業費 | 102,243 | 92,772 | 94,308 | 83,061 | 73,509 | 70,222 |
| うち補助事業費 | 41,227 | 40,612 | 39,835 | 32,536 | 28,480 | 31,093 |
| うち単独事業費 | 56,766 | 48,635 | 50,125 | 45,955 | 40,875 | 34,461 |
| 災害復旧事業費 | 1,033 | 6,430 | 7,173 | 5,321 | 3,698 | 3,954 |
| III その他経費 | 238,617 | 238,909 | 243,017 | 399,052 | 285,900 | 309,691 |
| うち物件費 | 77,127 | 77,145 | 81,282 | 84,893 | 93,128 | 100,788 |
| うち積立金 | 14,964 | 16,263 | 15,935 | 15,964 | 35,081 | 44,252 |
| 歳出合計 | 644,969 | 639,286 | 647,164 | 798,603 | 706,939 | 710,458 |

5 財政構造の弾力性

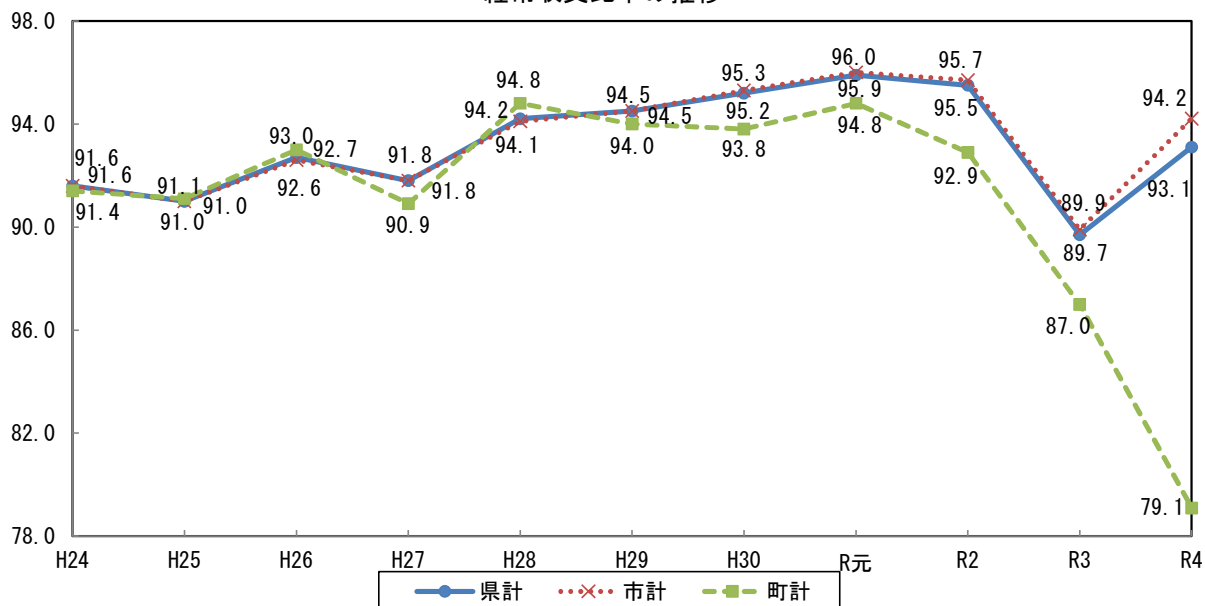
- 経常収支比率は、前年度に比べ3.4%上昇し、93.1%となった（3年ぶりに上昇）
- 実質的な普通交付税である臨時財政対策債の減少等により、経常一般財源等（分母）が減少

* 経常収支比率：地方税、普通交付税等の経常一般財源等が、毎年度経常的に支出される人件費、扶助費、公債費等の義務的性格の経常経費にどの程度充当されているかを示す指標で、次の式によって求められる

$$\frac{\text{経常経費充当一般財源等（人件費、扶助費、公債費等）}}{\text{経常一般財源等（税、交付税等）} + \text{減収補てん債特例分} + \text{猶予特例債} + \text{臨時財政対策債}} \times 100 (\%)$$

比率が低いほど、臨時の財政需要に対して余裕を持つこととなり、政策的に使える財源が多いことを示す

経常収支比率の推移



◇経常収支比率の推移

(単位 %) (注)

| 区分 | H24 | H25 | H26 | H27 | H28 | H29 | H30 | R元 | R2 | R3 | R4 |
|----|------|------|------|------|------|------|------|------|------|------|------|
| 市計 | 91.6 | 91.0 | 92.6 | 91.8 | 94.1 | 94.5 | 95.3 | 96.0 | 95.7 | 89.9 | 94.2 |
| 町計 | 91.4 | 91.1 | 93.0 | 90.9 | 94.8 | 94.0 | 93.8 | 94.8 | 92.9 | 87.0 | 79.1 |
| 県計 | 91.6 | 91.0 | 92.7 | 91.8 | 94.2 | 94.5 | 95.2 | 95.9 | 95.5 | 89.7 | 93.1 |

◇経常収支比率の段階別団体数の状況

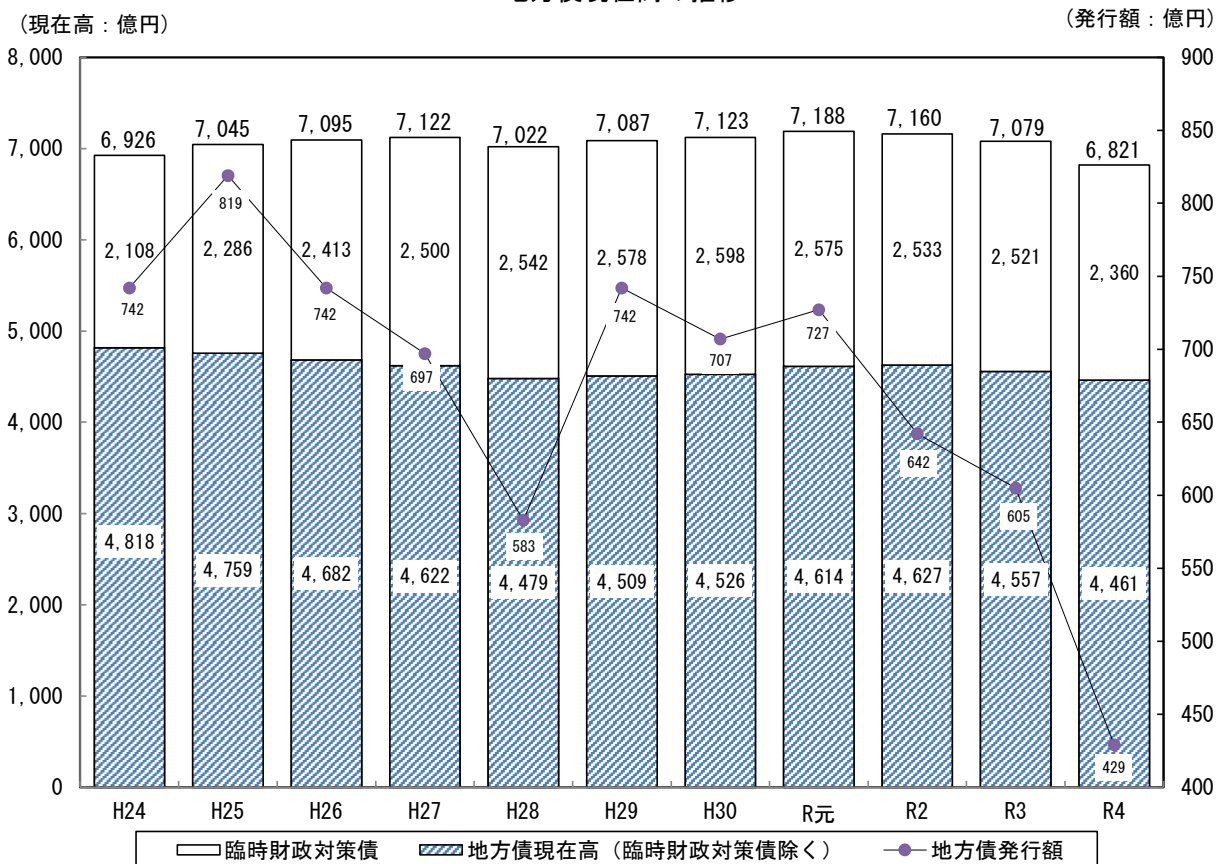
| 区分 | 80%未満 | 80%以上 90%未満 | 90%以上 100%未満 | 100%以上 | 計 |
|----|---------------|----------------|-----------------|--------------|-----------------|
| R4 | 1 (5.3%) | 11 (57.9%) | 7 (36.8%) | 0 (0.0%) | 19 (100.0%) |
| R3 | 2 (10.5%) | 3 (15.8%) | 14 (73.7%) | 0 (0.0%) | 19 (100.0%) |

6 地方債現在高の状況

- 地方債発行額は、臨時財政対策債等の減少により、前年度比▲28.3% (▲175億29百万円) の429億28百万円
- 令和4年度末の地方債現在高は、元金償還額が新規発行額を上回ったことにより、前年度比▲3.6% (▲257億95百万円) の6,820億65百万円となり、3年連続で減少

なお、普通交付税の振替として発行された臨時財政対策債を除く地方債現在高は、元金償還額が新規発行額を上回ったことにより、前年度比▲2.1% (▲96億24百万円) の4,461億05百万円となり、2年連続で減少

地方債現在高の推移



7 積立金現在高の状況

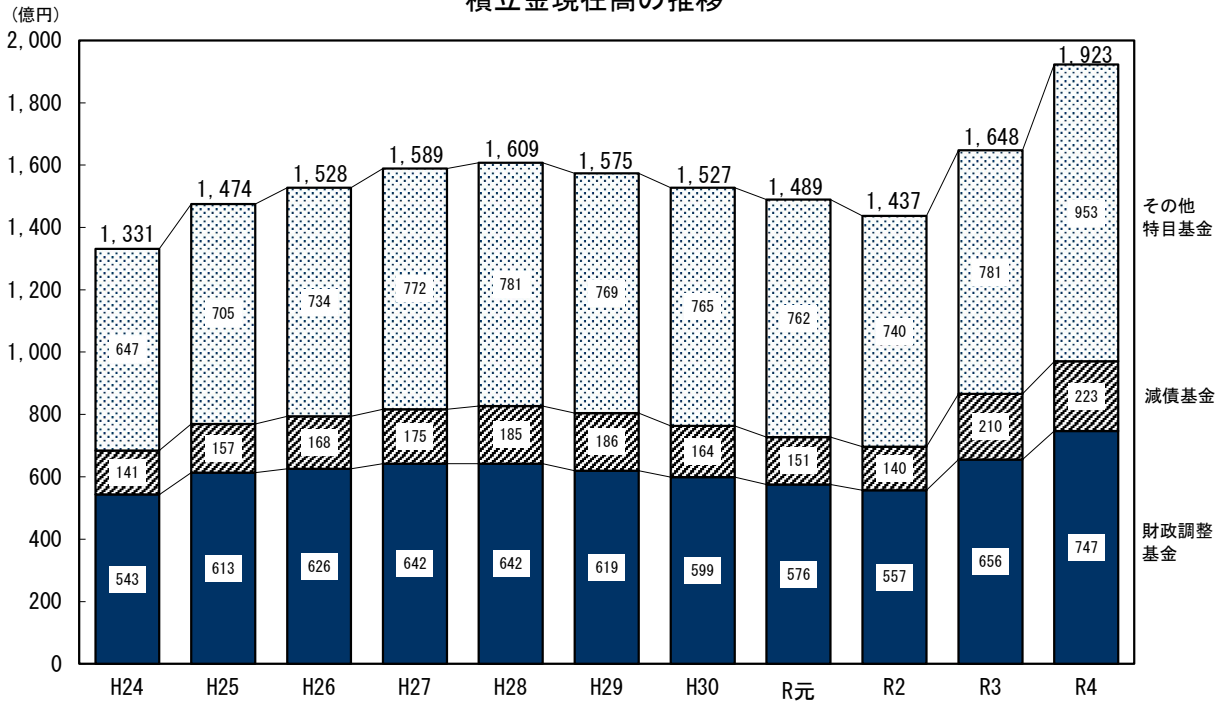
- 令和4年度末の積立金現在高は、いずれの基金区分においても積立てが取崩しを上回ったことにより、前年度比+16.7%（+275億74百万円）の1,923億30百万円となり、2年連続で増加
- 昨年度の実質収支良化に伴い、その他特定目的基金等への積み立てが増加

- * 財政調整基金：年度間の財源の不均衡を調整するために資金を積み立てるもの。
- * 減債基金：地方債の償還を計画的に行うための資金を積み立てるもの。
- * 特定目的基金：公共施設整備や庁舎建設など特定の目的のために資金を積み立てるもの。

(単位 百万円、%)

| 区 分 | R3度末 現在高 | R4年度 積立額 | R4年度 取崩額 | R4年度末 現在高 | 増減率 |
|-----------|-------------|-------------|-------------|--------------|------|
| 積立金 | 164,756 | 46,010 | 18,436 | 192,330 | 16.7 |
| 財政調整基金 | 65,627 | 17,342 | 8,267 | 74,703 | 13.8 |
| 減債基金 | 21,000 | 2,612 | 1,318 | 22,294 | 6.2 |
| その他特定目的基金 | 78,128 | 26,056 | 8,851 | 95,333 | 22.0 |

積立金現在高の推移



令和4年度 市町普通会計決算

(単位 千円)

| 区分 市町名 | 歳入総額 A | 歳出総額 B | 歳入歳出差引 (形式収支) C(A-B) | 翌年度に繰り 越すべき財源 D | 実質収支 E(C-D) | 単年度収支 Eの前年度差 |
|------------|--------------------|--------------------|----------------------------|-----------------------|-------------------|--------------------|
| 1 下 関 市 | 150,241,559 | 144,925,985 | 5,315,574 | 1,021,202 | 4,294,372 | ▲ 99,967 |
| 2 宇 部 市 | 75,518,343 | 72,856,043 | 2,662,300 | 718,450 | 1,943,850 | ▲ 325,121 |
| 3 山 口 市 | 91,202,219 | 89,937,702 | 1,264,517 | 437,349 | 827,168 | 106,914 |
| 4 萩 市 | 31,398,821 | 30,592,832 | 805,989 | 184,689 | 621,300 | ▲ 676,099 |
| 5 防 府 市 | 50,864,507 | 48,433,150 | 2,431,357 | 333,462 | 2,097,895 | 449,025 |
| 6 下 松 市 | 25,126,816 | 23,981,427 | 1,145,389 | 283,752 | 861,637 | ▲ 194,927 |
| 7 岩 国 市 | 71,886,053 | 69,077,962 | 2,808,091 | 434,598 | 2,373,493 | ▲ 6,757 |
| 8 光 市 | 24,275,563 | 23,183,022 | 1,092,541 | 54,299 | 1,038,242 | 94,960 |
| 9 長 門 市 | 23,301,596 | 21,569,963 | 1,731,633 | 190,646 | 1,540,987 | ▲ 5,651 |
| 10 柳 井 市 | 19,515,991 | 19,112,661 | 403,330 | 31,002 | 372,328 | ▲ 256,656 |
| 11 美 祢 市 | 19,107,476 | 18,503,634 | 603,842 | 115,786 | 488,056 | ▲ 156,587 |
| 12 周 南 市 | 78,461,344 | 74,670,369 | 3,790,975 | 381,867 | 3,409,108 | ▲ 516,362 |
| 13 山陽小野田市 | 32,678,427 | 31,789,972 | 888,455 | 241,882 | 646,573 | ▲ 542,692 |
| 市 計 | 693,578,715 | 668,634,722 | 24,943,993 | 4,428,984 | 20,515,009 | ▲ 2,129,920 |
| 1 周防大島町 | 17,999,671 | 17,082,506 | 917,165 | 80,247 | 836,918 | 28,593 |
| 2 和 木 町 | 4,686,240 | 4,415,173 | 271,067 | 2,210 | 268,857 | ▲ 8,656 |
| 3 上 関 町 | 3,682,534 | 3,512,917 | 169,617 | 28,468 | 141,149 | ▲ 146,901 |
| 4 田 布 施 町 | 7,552,976 | 7,337,680 | 215,296 | 41,937 | 173,359 | ▲ 38,271 |
| 5 平 生 町 | 6,446,580 | 6,177,549 | 269,031 | 52,899 | 216,132 | 7,901 |
| 6 阿 武 町 | 4,209,829 | 3,297,368 | 912,461 | 53,599 | 858,862 | 158,878 |
| 町 計 | 44,577,830 | 41,823,193 | 2,754,637 | 259,360 | 2,495,277 | 1,544 |
| 県 計 | 738,156,545 | 710,457,915 | 27,698,630 | 4,688,344 | 23,010,286 | ▲ 2,128,376 |

令和4年度 市町普通会計決算 対前年度増減

(単位 千円、%)

| 区分 市町名 | R4-R3 増減額 | | | | 主な増減理由 |
|------------|------------------|-------------|------------------|-------------|--|
| | 歳入 | 増減率 | 歳出 | 増減率 | |
| 1 下 関 市 | 15,797,704 | 11.75 | 15,320,401 | 11.82 | 【歳入】収益事業収入の増加等に伴う諸収入の増 充当対象事業の増加等に伴う繰入金の増 【歳出】基金の新設等に伴う積立金の増 新総合体育館整備等に伴う普通建設事業費の増 |
| 2 宇 部 市 | ▲ 9,009,383 | ▲ 10.66 | ▲ 9,012,425 | ▲ 11.01 | 【歳入】普通建設事業費の減少等に伴う地方債の減 新型コロナウイルス感染症対策の変化に伴う国庫支出金の減 【歳出】本庁舎建設等の進捗に伴う普通建設事業費の減 子育て世帯等に対する臨時特別給付金の終了に伴う扶助費の減 |
| 3 山 口 市 | ▲ 4,031,183 | ▲ 4.23 | ▲ 3,768,922 | ▲ 4.02 | 【歳入】普通建設事業費の減少等に伴う地方債の減 新型コロナウイルス感染症対策の変化に伴う国庫支出金の減 【歳出】徳地文化ホール建設の完了等に伴う普通建設事業費の減 子育て世帯等に対する臨時特別給付金の終了に伴う扶助費の減 |
| 4 萩 市 | ▲ 2,157,809 | ▲ 6.43 | ▲ 1,448,978 | ▲ 4.52 | 【歳入】普通建設事業費の減少等に伴う地方債の減 新型コロナウイルス感染症対策の変化に伴う国庫支出金の減 【歳出】旧明倫小学校3・4号棟整備の完了等に伴う普通建設事業費の減 子育て世帯等に対する臨時特別給付金の終了に伴う扶助費の減 |
| 5 防 府 市 | 1,037,207 | 2.08 | 572,967 | 1.20 | 【歳入】駅北公有地の売却に伴う財産収入の増 新型コロナウイルス感染症対策の変化に伴う国庫支出金の減 【歳出】本庁舎建設等に伴う普通建設事業費の増 子育て世帯等に対する臨時特別給付金の終了に伴う扶助費の減 |
| 6 下 松 市 | ▲ 607,556 | ▲ 2.36 | ▲ 540,677 | ▲ 2.20 | 【歳入】臨時財政対策債の減少に伴う地方債の減 企業業績の回復や新たな投資の増加に伴う地方税の増 【歳出】子育て世帯等に対する臨時特別給付金の終了に伴う扶助費の減 豊井地区まちづくり整備等に伴う普通建設事業費の増 |
| 7 岩 国 市 | ▲ 2,619,866 | ▲ 3.52 | ▲ 2,453,988 | ▲ 3.43 | 【歳入】普通建設事業費の減少等に伴う地方債の減 新型コロナウイルス感染症対策の変化に伴う国庫支出金の減 【歳出】黒磯地区いこいと学びの交流テラス整備等の進捗に伴う普通建設 事業費の減 子育て世帯等に対する臨時特別給付金の終了に伴う扶助費の減 |
| 8 光 市 | 145,714 | 0.60 | 133,542 | 0.58 | 【歳入】企業業績の回復等に伴う地方税の増 新型コロナウイルス感染症対策の変化に伴う国庫支出金の減 【歳出】商品券発行や学校給食会計化等に伴う物件費の増 子育て世帯等に対する臨時特別給付金の終了に伴う扶助費の減 |
| 9 長 門 市 | 253,419 | 1.10 | 211,514 | 0.99 | 【歳入】普通建設事業費の増加等に伴う地方債の増 新型コロナウイルス感染症対策の変化に伴う国庫支出金の減 【歳出】光ファイバー網整備等に伴う普通建設事業費の増 子育て世帯等に対する臨時特別給付金の終了に伴う扶助費の減 |
| 10 柳 井 市 | 676,409 | 3.59 | 1,024,586 | 5.66 | 【歳入】普通建設事業(補助事業)の進捗に伴う国庫支出金の増 農業法人等の設備投資の増加に伴う県支出金の増 【歳出】柳井商業高校跡地整備等に伴う普通建設事業費の増 マイナンバーカード普及促進事業実施等に伴う補助費等の増 |
| 11 美 祢 市 | 1,555,804 | 8.86 | 1,637,542 | 9.71 | 【歳入】普通建設事業費の増加等に伴う地方債の増 新型コロナウイルス感染症対策の変化に伴う国庫支出金の減 【歳出】本庁舎建設等に伴う普通建設事業費の増 子育て世帯等に対する臨時特別給付金の終了に伴う扶助費の減 |
| 12 周 南 市 | 1,054,200 | 1.36 | 1,328,550 | 1.81 | 【歳入】企業業績の回復等に伴う地方税の増 収益事業収入の増加等に伴う諸収入の増 【歳出】市営住宅整備等に伴う普通建設事業費の増 子育て世帯等に対する臨時特別給付金の終了に伴う扶助費の減 |
| 13 山陽小野田市 | ▲ 730,825 | ▲ 2.19 | ▲ 312,837 | ▲ 0.97 | 【歳入】臨時財政対策債の減少に伴う地方債の減 企業業績の回復や新たな投資の増加等に伴う地方税の増 【歳出】子育て世帯等に対する臨時特別給付金の終了に伴う扶助費の減 子育て世帯心援給付金の開始に伴う補助費等の増 |
| 市 計 | 1,363,835 | 0.20 | 2,691,275 | 0.40 | |
| 1 周防大島町 | 2,734,741 | 17.92 | 2,711,373 | 18.87 | 【歳入】高額納税者の増加等に伴う地方税の増 【歳出】地方税の増加等に伴う積立金の増(財政調整基金) 子育て世帯等に対する臨時特別給付金の終了に伴う扶助費の減 |
| 2 和 木 町 | ▲ 119,293 | ▲ 2.48 | ▲ 112,346 | ▲ 2.48 | 【歳入】普通建設事業費の減少等に伴う地方債の減 企業業績の回復等に伴う地方税の増 【歳出】緑ヶ丘団地第3棟建設完了等に伴う普通建設事業費の減 地方税の増加等に伴う積立金の増(財政調整基金) |
| 3 上 関 町 | ▲ 736,472 | ▲ 16.67 | ▲ 602,878 | ▲ 14.65 | 【歳入】普通建設事業費の減少等に伴う地方債の減 新庁舎建設事業の完了等に伴う繰入金の減 【歳出】新庁舎建設完了等に伴う普通建設事業費の減 |
| 4 田 布 施 町 | 390,958 | 5.46 | 403,512 | 5.82 | 【歳入】普通建設事業費の増加等に伴う地方債の増 新型コロナウイルス感染症対策の変化に伴う国庫支出金の減 【歳出】城南住宅建替等に伴う普通建設事業費の増 子育て世帯等に対する臨時特別給付金の終了に伴う扶助費の減 |
| 5 平 生 町 | ▲ 1,131,751 | ▲ 14.93 | ▲ 1,061,170 | ▲ 14.66 | 【歳入】普通建設事業費の減少等に伴う地方債の減 新型コロナウイルス感染症対策の変化に伴う国庫支出金の減 【歳出】新庁舎建設完了等に伴う普通建設事業費の減 子育て世帯等に対する臨時特別給付金の終了に伴う扶助費の減 |
| 6 阿 武 町 | ▲ 319,476 | ▲ 7.05 | ▲ 511,256 | ▲ 13.42 | 【歳入】普通建設事業費の減少等に伴う地方債の減 新型コロナウイルス感染症対策の変化に伴う国庫支出金の減 【歳出】地方創生拠点整備事業の完了等に伴う普通建設事業費の減 光ファイバ整備事業の完了等に伴う補助費等の減 |
| 町 計 | 818,707 | 1.87 | 827,235 | 2.02 | |
| 県 計 | 2,182,542 | 0.30 | 3,518,510 | 0.50 | |

令和4年度 経常収支比率等の状況

(単位 %、千円)

| 区分 市町名 | 経常収支比率 | | | 地方債現在高 | | |
|------------|-------------|-------------|--------------|--------------------|--------------------|---------------------|
| | 4年度 A | 3年度 B | 増減 A-B | 4年度 A | 3年度 B | 増減額 A-B |
| 1 下 関 市 | 95.8 | 93.5 | 2.3 | 131,262,227 | 136,333,437 | ▲ 5,071,210 |
| 2 宇 部 市 | 93.8 | 87.5 | 6.3 | 66,250,295 | 69,049,502 | ▲ 2,799,207 |
| 3 山 口 市 | 94.8 | 89.8 | 5.0 | 109,805,770 | 113,181,516 | ▲ 3,375,746 |
| 4 萩 市 | 93.3 | 87.9 | 5.4 | 22,817,656 | 23,935,027 | ▲ 1,117,371 |
| 5 防 府 市 | 94.9 | 88.5 | 6.4 | 42,170,916 | 42,559,036 | ▲ 388,120 |
| 6 下 松 市 | 94.2 | 89.5 | 4.7 | 23,142,751 | 23,376,297 | ▲ 233,546 |
| 7 岩 国 市 | 92.9 | 90.2 | 2.7 | 59,134,094 | 62,589,529 | ▲ 3,455,435 |
| 8 光 市 | 89.6 | 91.0 | ▲ 1.4 | 21,546,855 | 22,791,701 | ▲ 1,244,846 |
| 9 長 門 市 | 94.2 | 90.4 | 3.8 | 20,700,251 | 21,898,264 | ▲ 1,198,013 |
| 10 柳 井 市 | 94.7 | 90.8 | 3.9 | 15,672,329 | 16,374,755 | ▲ 702,426 |
| 11 美 祢 市 | 96.1 | 90.3 | 5.8 | 16,473,014 | 15,727,243 | 745,771 |
| 12 周 南 市 | 92.3 | 86.7 | 5.6 | 79,287,530 | 82,787,658 | ▲ 3,500,128 |
| 13 山陽小野田市 | 95.9 | 89.5 | 6.4 | 38,089,102 | 40,152,234 | ▲ 2,063,132 |
| 市 計 | 94.2 | 89.9 | 4.3 | 646,352,790 | 670,756,199 | ▲ 24,403,409 |
| 1 周防大島町 | 67.2 | 92.4 | ▲ 25.2 | 14,820,381 | 15,493,536 | ▲ 673,155 |
| 2 和 木 町 | 85.6 | 89.9 | ▲ 4.3 | 5,072,653 | 5,465,631 | ▲ 392,978 |
| 3 上 関 町 | 91.1 | 83.2 | 7.9 | 3,698,557 | 3,876,416 | ▲ 177,859 |
| 4 田 布 施 町 | 94.1 | 87.5 | 6.6 | 5,136,186 | 5,160,123 | ▲ 23,937 |
| 5 平 生 町 | 89.8 | 82.1 | 7.7 | 4,956,181 | 5,089,055 | ▲ 132,874 |
| 6 阿 武 町 | 75.1 | 73.0 | 2.1 | 2,027,794 | 2,018,939 | 8,855 |
| 町 計 | 79.1 | 87.0 | ▲ 7.9 | 35,711,752 | 37,103,700 | ▲ 1,391,948 |
| 県 計 | 93.1 | 89.7 | 3.4 | 682,064,542 | 707,859,899 | ▲ 25,795,357 |

(注) 経常収支比率の市計、町計及び県計は加重平均である。

令和4年度 基金残高の状況

(単位 千円)

| 区分 市町名 | 積立金 | | | | | |
|-------------|------------------|------------|------------------|------------|------------------|-------------|
| | 4年度末 現在高 A | 財政調整 基金 | 減 債 基 金 | 特定目的 基金 | 3年度末 現在高 B | 増減額 A-B |
| | | | | | | |
| 1 下 関 市 | 27,079,803 | 7,107,801 | 1,251,507 | 18,720,495 | 14,662,184 | 12,417,619 |
| 2 宇 部 市 | 14,337,982 | 5,594,217 | 1,659,526 | 7,084,239 | 13,065,224 | 1,272,758 |
| 3 山 口 市 | 19,278,214 | 3,926,740 | 4,544,096 | 10,807,378 | 20,569,430 | ▲ 1,291,216 |
| 4 萩 市 | 13,145,306 | 5,053,384 | 885,786 | 7,206,136 | 12,265,872 | 879,434 |
| 5 防 府 市 | 11,416,896 | 3,459,283 | 2,949,899 | 5,007,714 | 10,479,049 | 937,847 |
| 6 下 松 市 | 5,523,719 | 2,675,388 | 1,425,132 | 1,423,199 | 5,266,160 | 257,559 |
| 7 岩 国 市 | 23,065,786 | 9,372,605 | 4,003,611 | 9,689,570 | 20,635,803 | 2,429,983 |
| 8 光 市 | 6,736,853 | 2,989,441 | 1,057,329 | 2,690,083 | 5,919,712 | 817,141 |
| 9 長 門 市 | 7,303,199 | 3,746,056 | 163,536 | 3,393,607 | 6,594,104 | 709,095 |
| 10 柳 井 市 | 6,263,566 | 2,785,216 | 287,375 | 3,190,975 | 5,900,322 | 363,244 |
| 11 美 祢 市 | 5,968,790 | 2,726,320 | 404,175 | 2,838,295 | 6,116,880 | ▲ 148,090 |
| 12 周 南 市 | 19,822,623 | 6,261,950 | 1,600,293 | 11,960,380 | 15,633,418 | 4,189,205 |
| 13 山陽小野田市 | 10,093,337 | 4,803,532 | 1,193,946 | 4,095,859 | 9,376,532 | 716,805 |
| 市 計 | 170,036,074 | 60,501,933 | 21,426,211 | 88,107,930 | 146,484,690 | 23,551,384 |
| 1 周 防 大 島 町 | 11,900,478 | 9,318,345 | 611,665 | 1,970,468 | 8,893,787 | 3,006,691 |
| 2 和 木 町 | 2,568,424 | 1,759,848 | 137,940 | 670,636 | 2,020,884 | 547,540 |
| 3 上 関 町 | 2,835,198 | 936,203 | 85,723 | 1,813,272 | 2,607,884 | 227,314 |
| 4 田 布 施 町 | 1,401,684 | 980,604 | 26,170 | 394,910 | 1,447,111 | ▲ 45,427 |
| 5 平 生 町 | 858,902 | 701,658 | 5,319 | 151,925 | 830,326 | 28,576 |
| 6 阿 武 町 | 2,729,044 | 504,128 | 819 | 2,224,097 | 2,471,030 | 258,014 |
| 町 計 | 22,293,730 | 14,200,786 | 867,636 | 7,225,308 | 18,271,022 | 4,022,708 |
| 県 計 | 192,329,804 | 74,702,719 | 22,293,847 | 95,333,238 | 164,755,712 | 27,574,092 |