

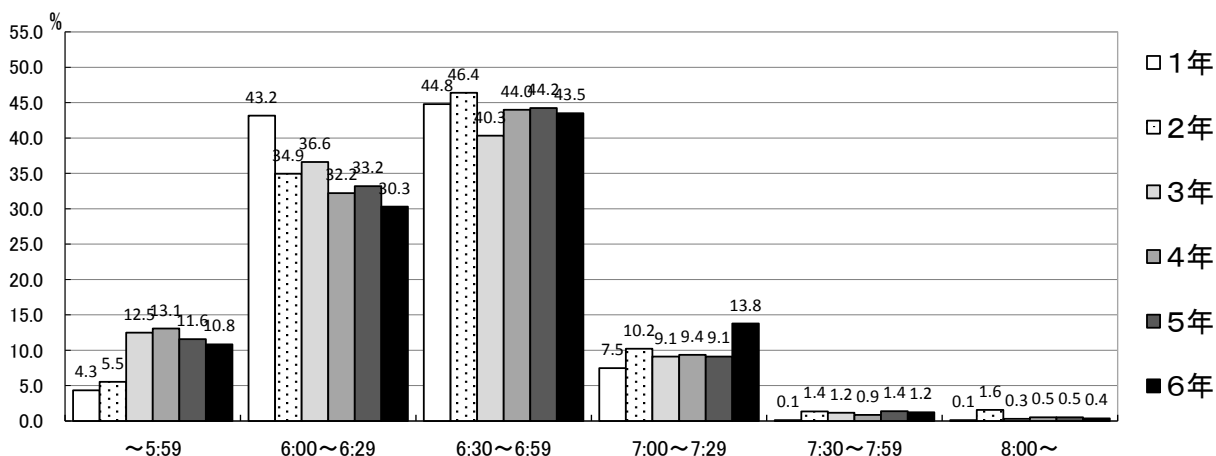
9 生活調査結果

- 【1-1】 学校がある日、朝、何時頃起きますか。
- 【1-2】 学校が休みの日、朝、何時頃起きますか。
- 【 2 】 学校がある日に何時間くらい寝ますか。
- 【3-1】 朝食は、毎日食べますか。
- 【3-2】 朝、食事をしない理由は何ですか。
- 【 4 】 大便是、毎日出ますか。
- 【 5 】 学校での自由時間(中間休み・昼休み)に運動遊びやスポーツをしますか。
- 【 6 】 運動や外遊び(体を動かしての遊び)は好きですか。
- 【 7 】 平日(月～金曜日)に、学校以外で、1日にどのくらいの時間、テレビやDVD、ゲーム機、スマートフォン、パソコンなどの画面を見ていますか。
- 【 8 】 普段、夕食は誰と食べますか。
- 【 9 】 寝る前に、お菓子などを食べますか。
- 【10-1】 夜、何時頃寝ますか。(次の日、学校がある日)
- 【10-2】 夜、何時頃寝ますか。(次の日、学校が休みの日)
- 【11-1】 学校以外で、1ヶ月に本(漫画本を除く)を何冊くらい読みますか。
- 【11-2】 本を読まないのは、なぜですか。
- 【 12 】 家の人から読書をすすめられますか。
- 【 13 】 読書(漫画以外)は好きですか。
- 【 14 】 体育の授業以外に、どれくらい運動や外遊び(体を動かしての遊び)をしていますか。
- 【 15 】 一週間に何日、スポーツ少年団や民間スポーツクラブ(スイミングクラブやテニスクラブなど)に通っていますか。(小学校)
部活動に所属していますか。(中学校)
- 【 16 】 休みの日(土曜日や日曜日)に運動やスポーツ(小学生は体を使った外遊びも含む)をしていますか。
- 【 17 】 運動や外遊び(体を使っての遊び)をする時には、1日どれくらいしますか。
(体育の授業は除く)

【1-1】学校がある日、朝、何時頃起きますか。

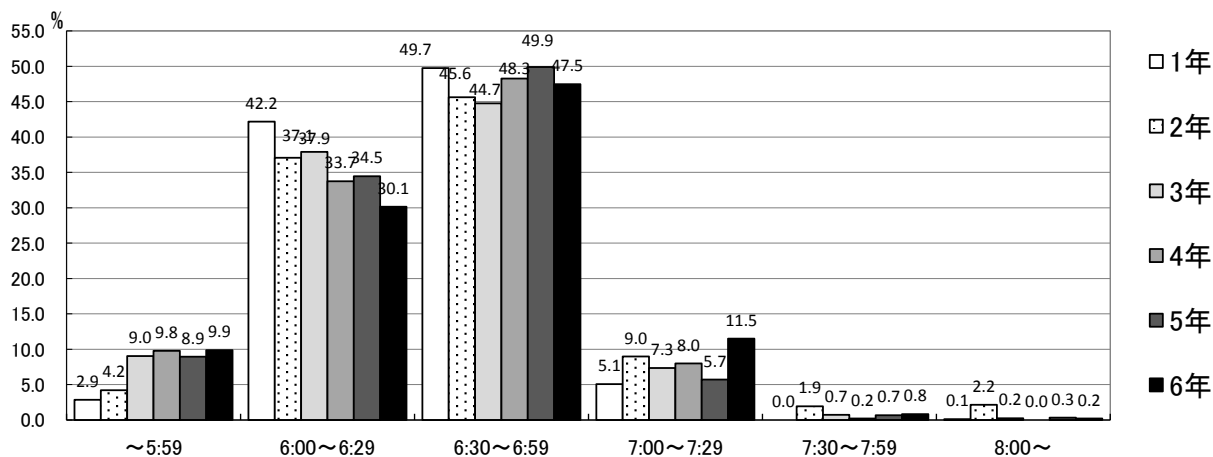
小学校

〔男子〕



時刻	~5:59		6:00~6:29		6:30~6:59		7:00~7:29		7:30~7:59		8:00~		学年別 人数	平均 時刻
	人数	%	人数	%	人数	%	人数	%	人数	%	人数	%		
1年	37	4.3	369	43.2	383	44.8	64	7.5	1	0.1	1	0.1	855	6:24
2年	53	5.5	335	34.9	445	46.4	98	10.2	13	1.4	15	1.6	959	6:24
3年	118	12.5	346	36.6	381	40.3	86	9.1	11	1.2	3	0.3	945	6:20
4年	123	13.1	303	32.2	414	44.0	88	9.4	8	0.9	5	0.5	941	6:24
5年	109	11.6	313	33.2	417	44.2	86	9.1	13	1.4	5	0.5	943	6:21
6年	114	10.8	319	30.3	458	43.5	145	13.8	13	1.2	4	0.4	1053	6:24
合計	554	9.7	1985	34.8	2498	43.9	567	10.0	59	1.0	33	0.6	5696	

〔女子〕



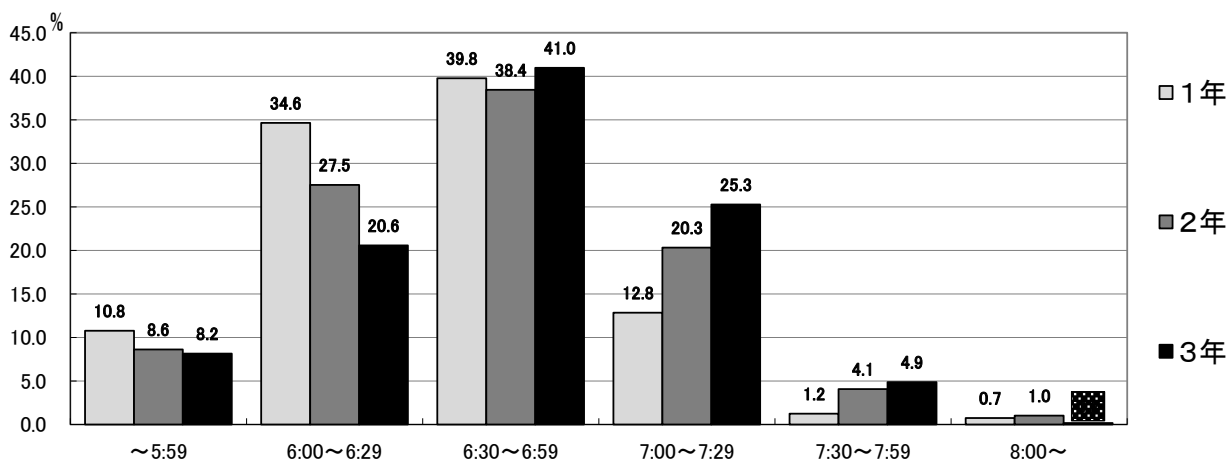
時刻	~5:59		6:00~6:29		6:30~6:59		7:00~7:29		7:30~7:59		8:00~		学年別 人数	平均 時刻
	人数	%	人数	%	人数	%	人数	%	人数	%	人数	%		
1年	22	2.9	324	42.2	382	49.7	39	5.1	0		1	0.1	768	6:23
2年	39	4.2	343	37.1	422	45.6	83	9.0	18	1.9	20	2.2	925	6:23
3年	74	9.0	310	37.9	366	44.7	60	7.3	6	0.7	2	0.2	818	6:22
4年	87	9.8	300	33.7	429	48.3	71	8.0	2	0.2	0		889	6:22
5年	80	8.9	308	34.5	446	49.9	51	5.7	6	0.7	3	0.3	894	6:22
6年	97	9.9	296	30.1	466	47.5	113	11.5	8	0.8	2	0.2	982	6:24
合計	399	7.6	1881	35.7	2511	47.6	417	7.9	40	0.8	28	0.5	5276	

学校がある日に「7時までに起きる」と回答した児童の割合は、男子88.4%、女子90.9%(R1:男子90.0%、女子92.8%)で、前回同様に、およそ9割である。平均起床時刻については、学年にかかわらず男女ともに6時30分~7時までが最も多い。

【1-1】学校がある日、朝、何時頃起きますか。

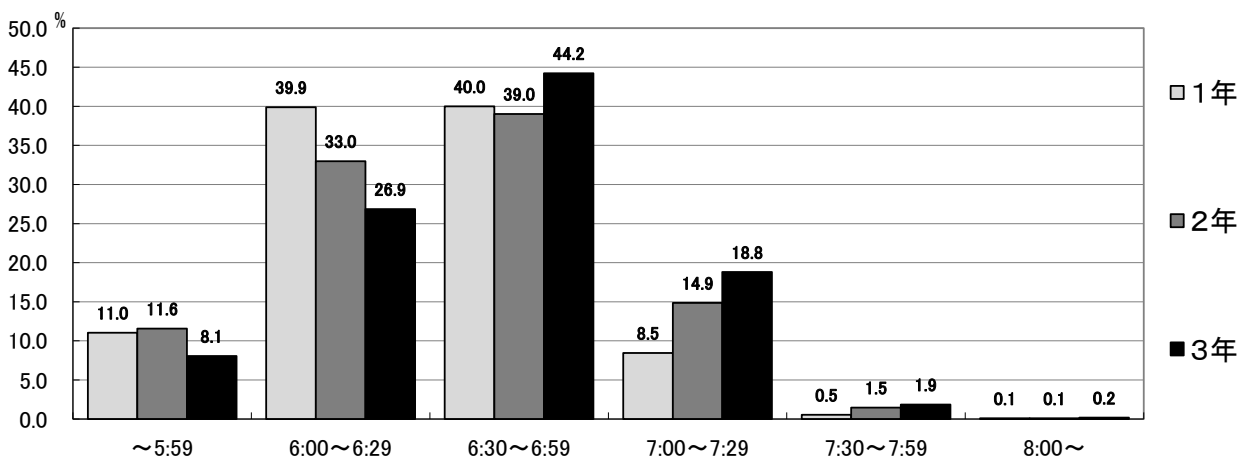
中学校

〔男子〕



時刻	~5:59		6:00~6:29		6:30~6:59		7:00~7:29		7:30~7:59		8:00~		学年別 人数	平均 時刻
	人数	%	人数	%	人数	%	人数	%	人数	%	人数	%		
1年	130	10.8	418	34.6	480	39.8	155	12.8	15	1.2	9	0.7	1207	6:18
2年	110	8.6	351	27.5	490	38.4	259	20.3	52	4.1	13	1.0	1275	6:26
3年	92	8.2	232	20.6	462	41.0	285	25.3	55	4.9	2	0.2	1128	6:31
合計	332	9.2	1001	27.7	1432	39.7	699	19.4	122	3.4	24	0.7	3610	

〔女子〕



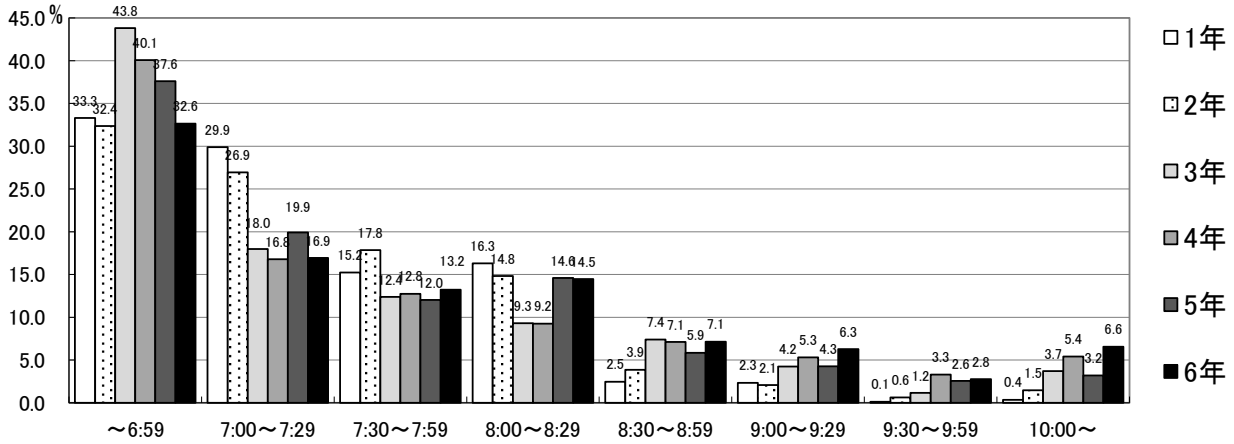
時刻	~5:59		6:00~6:29		6:30~6:59		7:00~7:29		7:30~7:59		8:00~		学年別 人数	平均 時刻
	人数	%	人数	%	人数	%	人数	%	人数	%	人数	%		
1年	124	11.0	448	39.9	449	40.0	95	8.5	6	0.5	1	0.1	1123	6:19
2年	134	11.6	382	33.0	452	39.0	172	14.9	17	1.5	1	0.1	1158	6:22
3年	91	8.1	303	26.9	499	44.2	212	18.8	21	1.9	2	0.2	1128	6:27
合計	349	10.2	1133	33.2	1400	41.1	479	14.1	44	1.3	4	0.1	3409	

学校がある日に「7時までには起きる」と回答した生徒の割合は、男子76.6%、女子84.5%(R1:男子80.2%、女子86.0%)
 でおおよそ8割である。平均起床時刻については、これまで同様に、学年が上がるにつれて、やや遅くなっている。

【1-2】学校が休みの日、朝、何時頃起きますか。

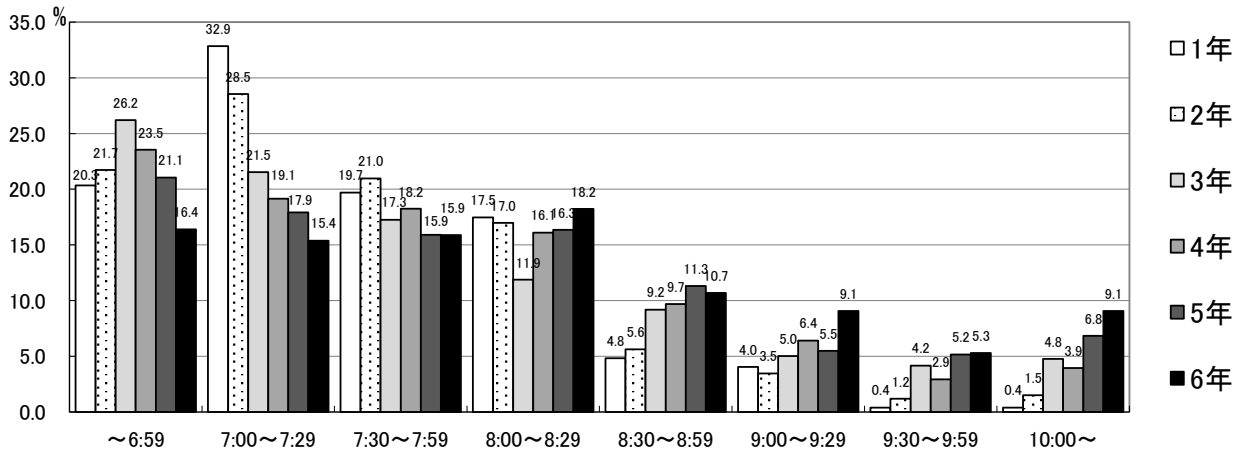
小学校

〔男子〕



時刻	~6:59		7:00~7:29		7:30~7:59		8:00~8:29		8:30~8:59		9:00~9:29		9:30~9:59		10:00~		学年別 人数	平均 時刻
	人数	%	人数	%	人数	%	人数	%	人数	%	人数	%	人数	%	人数	%		
1年	284	33.3	255	29.9	130	15.2	139	16.3	21	2.5	20	2.3	1	0.1	3	0.4	853	7:06
2年	310	32.4	258	26.9	171	17.8	142	14.8	37	3.9	20	2.1	6	0.6	14	1.5	958	7:07
3年	414	43.8	170	18.0	117	12.4	88	9.3	70	7.4	40	4.2	11	1.2	35	3.7	945	7:04
4年	377	40.1	158	16.8	120	12.8	87	9.2	67	7.1	50	5.3	31	3.3	51	5.4	941	7:15
5年	353	37.6	187	19.9	113	12.0	137	14.6	55	5.9	40	4.3	24	2.6	30	3.2	939	7:11
6年	343	32.6	178	16.9	139	13.2	152	14.5	75	7.1	66	6.3	29	2.8	69	6.6	1051	7:26
合計	2081	36.6	1206	21.2	790	13.9	745	13.1	325	5.7	236	4.1	102	1.8	202	3.6	5687	

〔女子〕



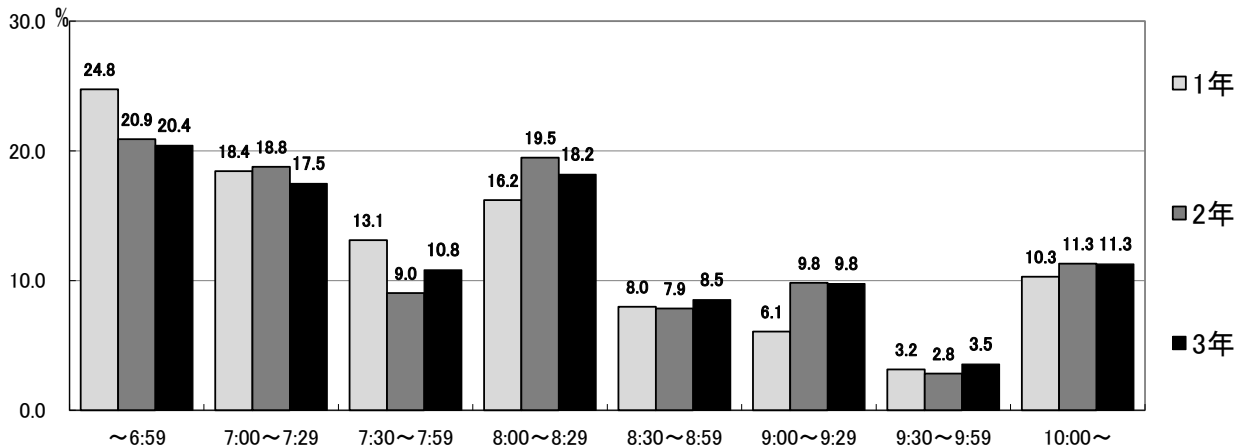
時刻	~6:59		7:00~7:29		7:30~7:59		8:00~8:29		8:30~8:59		9:00~9:29		9:30~9:59		10:00~		学年別 人数	平均 時刻
	人数	%	人数	%	人数	%	人数	%	人数	%	人数	%	人数	%	人数	%		
1年	156	20.3	252	32.9	151	19.7	134	17.5	37	4.8	31	4.0	3	0.4	3	0.4	767	7:19
2年	201	21.7	264	28.5	194	21.0	157	17.0	52	5.6	32	3.5	11	1.2	14	1.5	925	7:21
3年	214	26.2	176	21.5	141	17.3	97	11.9	75	9.2	41	5.0	34	4.2	39	4.8	817	7:40
4年	209	23.5	170	19.1	162	18.2	143	16.1	86	9.7	57	6.4	26	2.9	35	3.9	888	7:35
5年	188	21.1	160	17.9	142	15.9	146	16.3	101	11.3	49	5.5	46	5.2	61	6.8	893	7:46
6年	161	16.4	151	15.4	156	15.9	179	18.2	105	10.7	89	9.1	52	5.3	89	9.1	982	7:58
合計	1129	21.4	1173	22.2	946	17.9	856	16.2	456	8.6	299	5.7	172	3.3	241	4.6	5272	

学校が休みの日に「7時までに起きる」と回答した児童の割合は、男子が36.6%、女子が21.4%と学校がある日に比べて、大変低くなっている。また、「9時以降に起きる」と回答した児童の割合は、男子9.5%、女子13.6%である。学年が上がるにつれて、男女とも起きる平均時刻が遅くなっている。

【1-2】学校が休みの日、朝、何時頃起きますか。

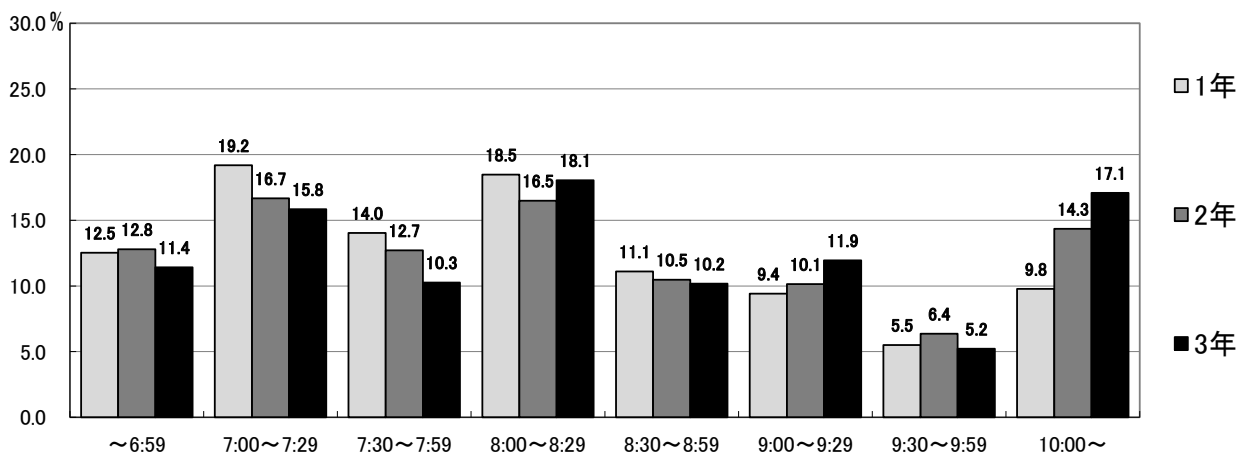
中学校

〔男子〕



時刻	～6:59		7:00～7:29		7:30～7:59		8:00～8:29		8:30～8:59		9:00～9:29		9:30～9:59		10:00～		学年別 人数	平均 時刻
	人数	%	人数	%	人数	%	人数	%	人数	%	人数	%	人数	%				
1年	298	24.8	222	18.4	158	13.1	195	16.2	96	8.0	73	6.1	38	3.2	124	10.3	1204	7:42
2年	266	20.9	239	18.8	115	9.0	248	19.5	100	7.9	125	9.8	36	2.8	144	11.3	1273	7:55
3年	230	20.4	197	17.5	122	10.8	205	18.2	96	8.5	110	9.8	40	3.5	127	11.3	1127	7:53
合計	794	22.0	658	18.3	395	11.0	648	18.0	292	8.1	308	8.5	114	3.2	395	11.0	3604	

〔女子〕



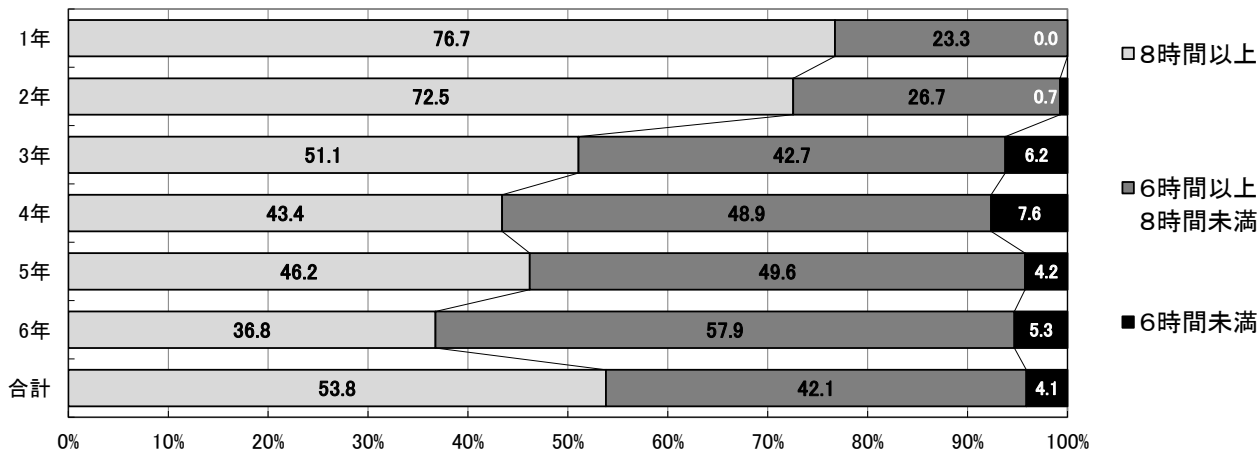
時刻	～6:59		7:00～7:29		7:30～7:59		8:00～8:29		8:30～8:59		9:00～9:29		9:30～9:59		10:00～		学年別 人数	平均 時刻
	人数	%	人数	%	人数	%	人数	%	人数	%	人数	%	人数	%				
1年	141	12.5	216	19.2	158	14.0	208	18.5	125	11.1	106	9.4	62	5.5	110	9.8	1126	8:01
2年	149	12.8	194	16.7	148	12.7	192	16.5	122	10.5	118	10.1	74	6.4	167	14.3	1164	8:12
3年	129	11.4	179	15.8	116	10.3	204	18.1	115	10.2	135	11.9	59	5.2	193	17.1	1130	8:20
合計	419	12.3	589	17.2	422	12.3	604	17.7	362	10.6	359	10.5	195	5.7	470	13.7	3420	

学校が休みの日に「7時までには起きる」と回答した生徒の割合は、男子22.0%、女子12.3%と学校がある日に比べて、大変低くなっている。また、「9時以降に起きる」と回答した生徒の割合は、男子22.7%、女子29.9%である。

【2】学校がある日に何時間くらい寝ますか。

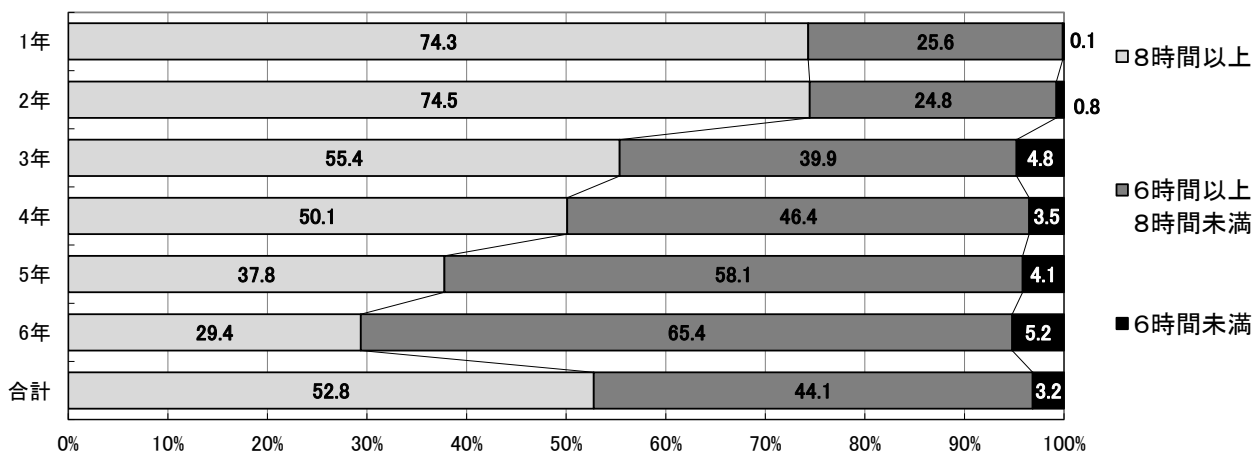
小学校

〔男子〕



時間	8時間以上		6時間以上8時間未満		6時間未満		学年別 人数
	人数	%	人数	%	人数	%	
学年							
1年	656	76.7	199	23.3	0		855
2年	695	72.5	256	26.7	7	0.7	958
3年	484	51.1	405	42.7	59	6.2	948
4年	409	43.4	461	48.9	72	7.6	942
5年	435	46.2	467	49.6	40	4.2	942
6年	387	36.8	610	57.9	56	5.3	1053
合計	3066	53.8	2398	42.1	234	4.1	5698

〔女子〕



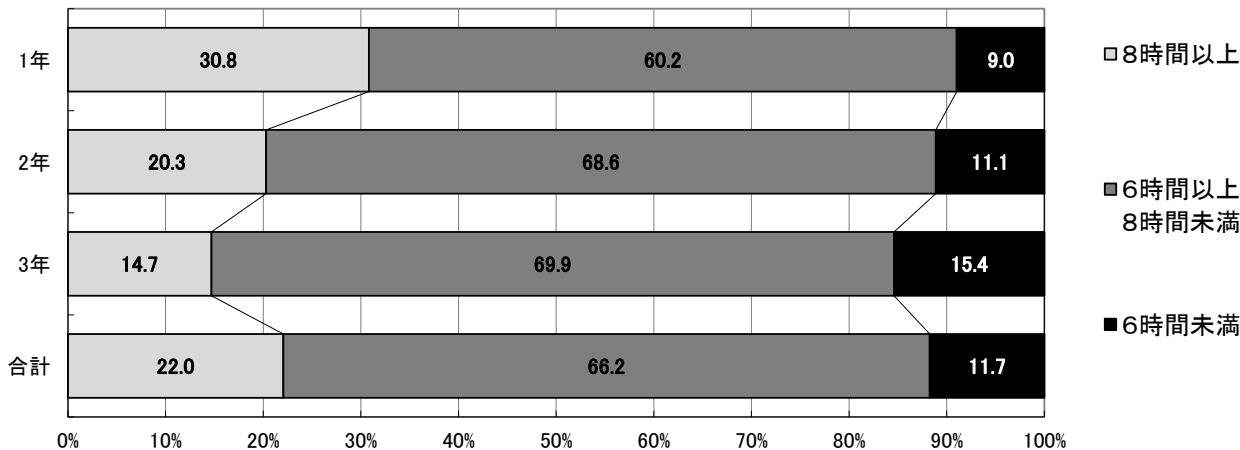
時間	8時間以上		6時間以上8時間未満		6時間未満		学年別 人数
	人数	%	人数	%	人数	%	
学年							
1年	570	74.3	196	25.6	1	0.1	767
2年	688	74.5	229	24.8	7	0.8	924
3年	453	55.4	326	39.9	39	4.8	818
4年	445	50.1	412	46.4	31	3.5	888
5年	337	37.8	518	58.1	37	4.1	892
6年	288	29.4	641	65.4	51	5.2	980
合計	2781	52.8	2322	44.1	166	3.2	5269

「8時間以上寝る」と回答した児童の割合は、男子53.8%、女子52.8%（R1：男子55.7%、女子55.8%）で5割を超えている。睡眠時間は学年が上がるにつれて短くなっており、「6時間未満」と回答した児童の割合は、男女ともに3年生で急に大きくなっている。

【2】学校がある日に何時間くらい寝ますか。

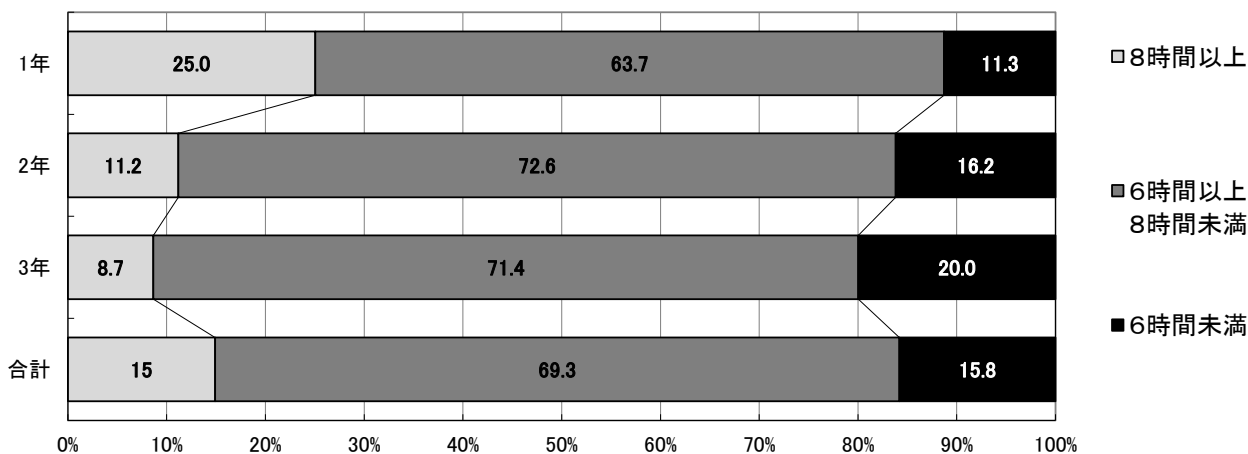
中学校

〔男子〕



時間	8時間以上		6時間以上8時間未満		6時間未満		学年別 人数
	人数	%	人数	%	人数	%	
1年	371	30.8	725	60.2	108	9.0	1204
2年	259	20.3	875	68.6	142	11.1	1276
3年	166	14.7	790	69.9	174	15.4	1130
合計	796	22.0	2390	66.2	424	11.7	3610

〔女子〕



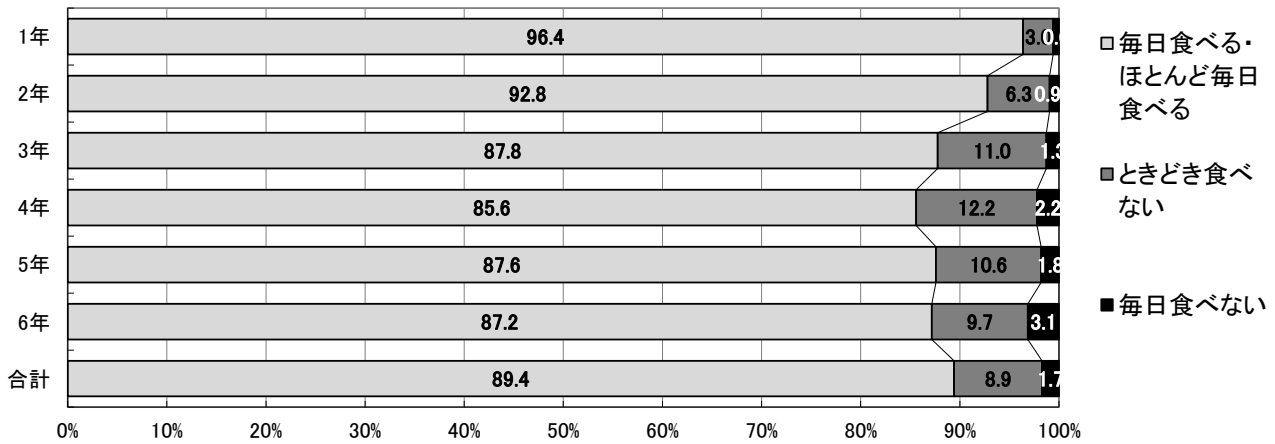
時間	8時間以上		6時間以上8時間未満		6時間未満		学年別 人数
	人数	%	人数	%	人数	%	
1年	282	25.0	717	63.7	127	11.3	1126
2年	130	11.2	844	72.6	188	16.2	1162
3年	98	8.7	808	71.4	226	20.0	1132
合計	510	15	2369	69.3	541	15.8	3420

睡眠時間は、「6時間以上8時間未満」と回答した生徒は男子66.2%、女子69.3%（R1：男子65.3%、女子69.4%）で、6割を超えている。小学校同様に学年が上がるにつれて睡眠時間は短くなり、「6時間未満」の生徒の割合が3年生男子11.7%女子では15.8%（R1：男子15.7%、女子20.0%）と中1と比べると、中3の方が1割程度増えている。

【3-1】朝食は、毎日食べますか。

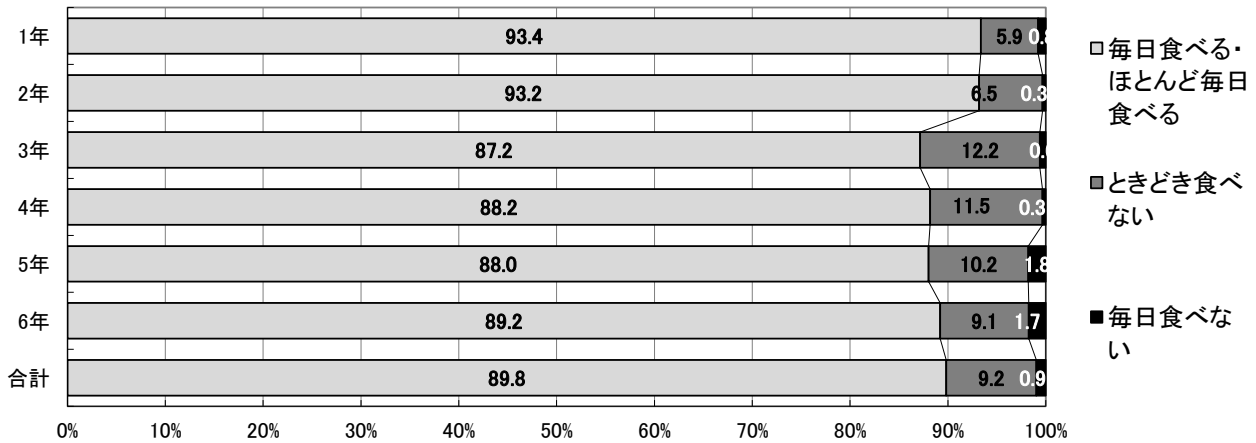
小学校

〔男子〕



学年	朝食 毎日食べる・ほとんど毎日食べる		ときどき食べない		毎日食べない		学年別 人数
	人数	%	人数	%	人数	%	
1年	824	96.4	26	3.0	5	0.6	855
2年	890	92.8	60	6.3	9	0.9	959
3年	832	87.8	104	11.0	12	1.3	948
4年	808	85.6	115	12.2	21	2.2	944
5年	826	87.6	100	10.6	17	1.8	943
6年	917	87.2	102	9.7	33	3.1	1052
合計	5097	89.4	507	8.9	97	1.7	5701

〔女子〕



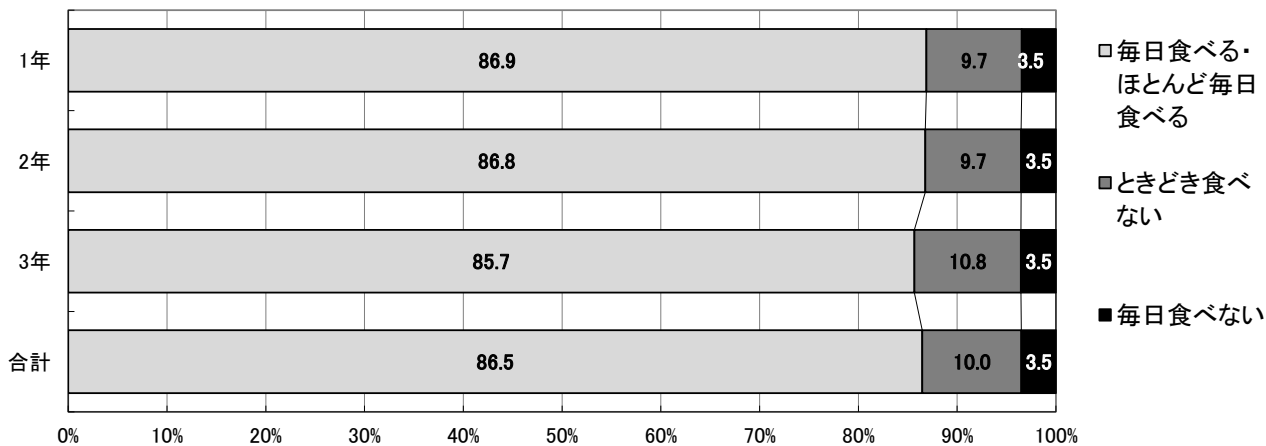
学年	朝食 毎日食べる・ほとんど毎日食べる		ときどき食べない		毎日食べない		学年別 人数
	人数	%	人数	%	人数	%	
1年	717	93.4	45	5.9	6	0.8	768
2年	862	93.2	60	6.5	3	0.3	925
3年	713	87.2	100	12.2	5	0.6	818
4年	784	88.2	102	11.5	3	0.3	889
5年	787	88.0	91	10.2	16	1.8	894
6年	876	89.2	89	9.1	17	1.7	982
合計	4739	89.8	487	9.2	50	0.9	5276

朝食を「毎日食べる・ほとんど毎日食べる」と回答した児童の割合は、男子89.4%、女子89.8%(R1:88.3%、女子90.9%)で、およそ9割である。男女ともに「ときどき食べない」と回答した児童の割合が3年生で急に大きくなっている。

【3-1】朝食は、毎日食べますか。

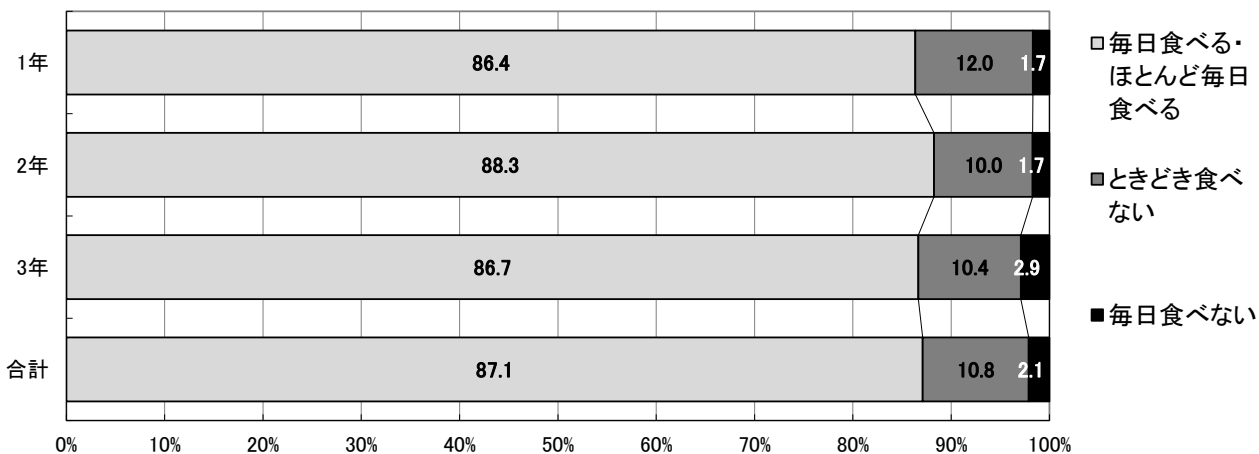
中学校

〔男子〕



学年	朝食 毎日食べる・ほとんど毎日食べる		ときどき食べない		毎日食べない		学年別 人数
	人数	%	人数	%	人数	%	
1年	1053	86.9	117	9.7	42	3.5	1212
2年	1109	86.8	124	9.7	45	3.5	1278
3年	968	85.7	122	10.8	40	3.5	1130
合計	3130	86.5	363	10.0	127	3.5	3620

〔女子〕



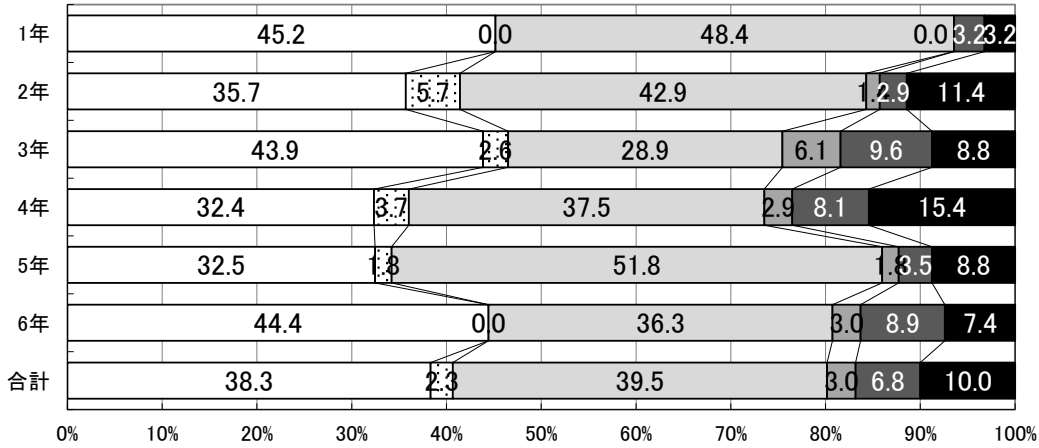
学年	朝食 毎日食べる・ほとんど毎日食べる		ときどき食べない		毎日食べない		学年別 人数
	人数	%	人数	%	人数	%	
1年	975	86.4	135	12.0	19	1.7	1129
2年	1029	88.3	117	10.0	20	1.7	1166
3年	981	86.7	118	10.4	33	2.9	1132
合計	2985	87.1	370	10.8	72	2.1	3427

朝食を「毎日食べる・ほとんど毎日食べる」と回答した生徒の割合は、男子86.5%、女子87.1% (R1: 86.9%、女子87.5%)で、およそ9割である。

【3-2】朝、食事をしない理由は何ですか。

小学校

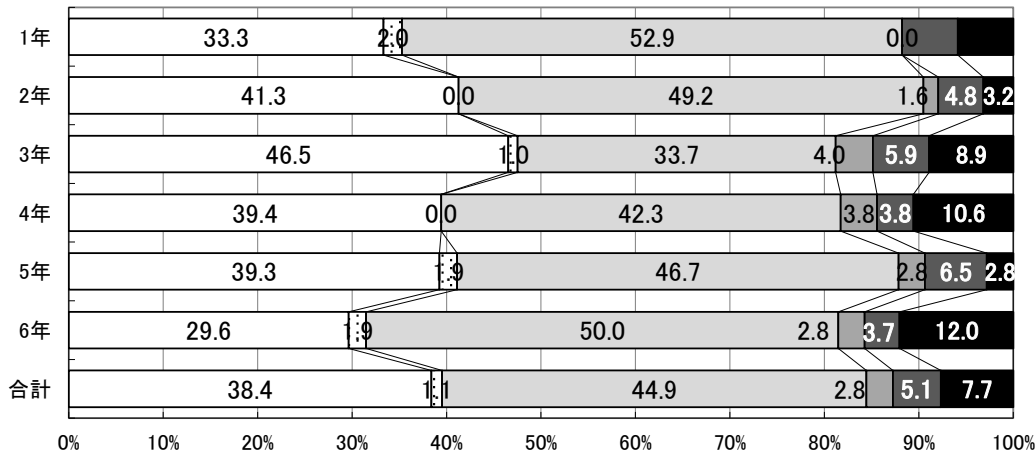
〔男子〕



- 食べる時間がないから
- 家族も食べないから
- 食欲がないから
- 太りたくないから
- 食事が用意されていないから
- その他

理由	食べる時間がないから		家族も食べないから		食欲がないから		太りたくないから		食事が用意されていないから		その他		学年別 人数
	人数	%	人数	%	人数	%	人数	%	人数	%	人数	%	
1年	14	45.2	0		15	48.4	0		1	3.2	1	3.2	31
2年	25	35.7	4	5.7	30	42.9	1	1.4	2	2.9	8	11.4	70
3年	50	43.9	3	2.6	33	28.9	7	6.1	11	9.6	10	8.8	114
4年	44	32.4	5	3.7	51	37.5	4	2.9	11	8.1	21	15.4	136
5年	37	32.5	2	1.8	59	51.8	2	1.8	4	3.5	10	8.8	114
6年	60	44.4	0		49	36.3	4	3.0	12	8.9	10	7.4	135
合計	230	38.3	14	2.3	237	39.5	18	3.0	41	6.8	60	10.0	600

〔女子〕



- 食べる時間がないから
- 家族も食べないから
- 食欲がないから
- 太りたくないから
- 食事が用意されていないから
- その他

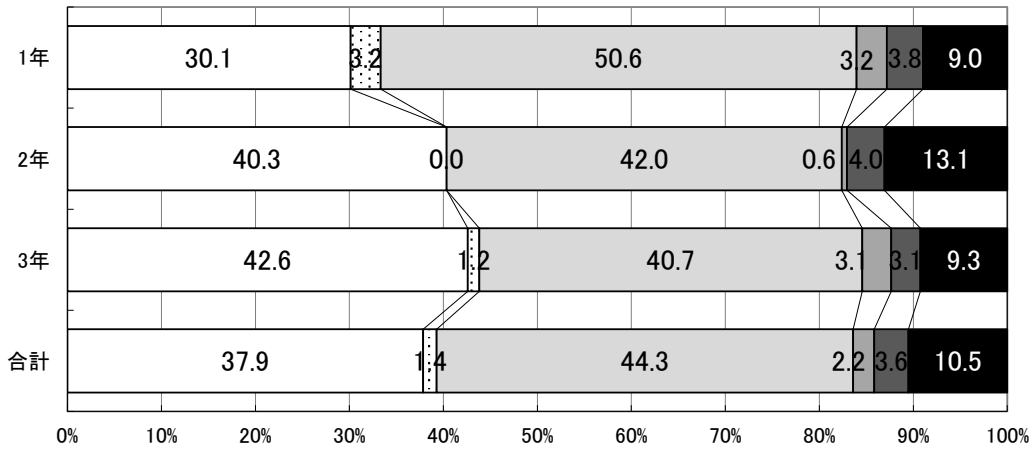
理由	食べる時間がないから		家族も食べないから		食欲がないから		太りたくないから		食事が用意されていないから		その他		学年別 人数
	人数	%	人数	%	人数	%	人数	%	人数	%	人数	%	
1年	17	33.3	1	2.0	27	52.9	0		3	5.9	3	5.9	51
2年	26	41.3	0		31	49.2	1	1.6	3	4.8	2	3.2	63
3年	47	46.5	1	1.0	34	33.7	4	4.0	6	5.9	9	8.9	101
4年	41	39.4	0		44	42.3	4	3.8	4	3.8	11	10.6	104
5年	42	39.3	2	1.9	50	46.7	3	2.8	7	6.5	3	2.8	107
6年	32	29.6	2	1.9	54	50.0	3	2.8	4	3.7	13	12.0	108
合計	205	38.4	6	1.1	240	44.9	15	2.8	27	5.1	41	7.7	534

朝、食事をしない理由として、「食べる時間がないから」と「食欲がないから」と回答した児童の割合が男女ともに大きく、合わせると男子77.8%、女子83.3%(R1:男子78.9%、女子87.7%)で、およそ8割である。

【3-2】朝、食事をしない理由は何ですか。

中学校

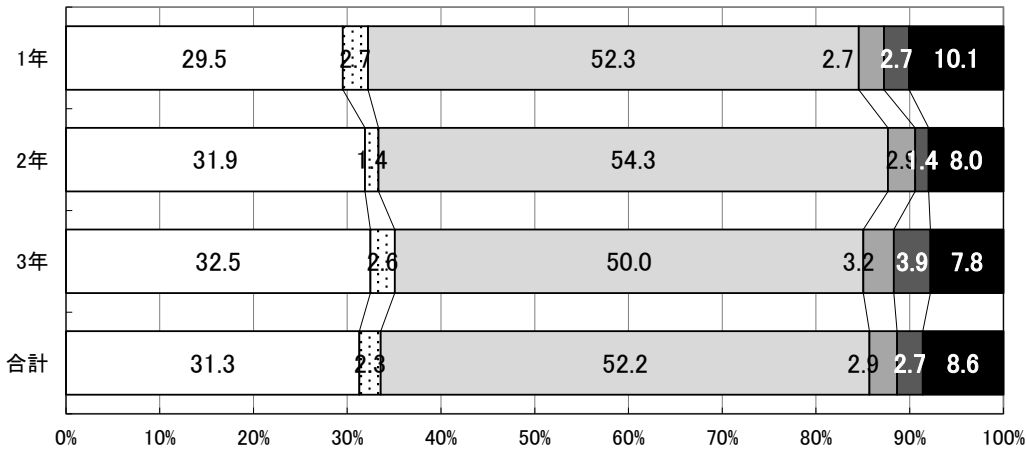
〔男子〕



- 食べる時間がないから
- 家族も食べないから
- 食欲がないから
- 太りたくないから
- 食事が用意されていないから
- その他

理由	食べる時間がないから		家族も食べないから		食欲がないから		太りたくないから		食事が用意されていないから		その他		学年別 人数
	人数	%	人数	%	人数	%	人数	%	人数	%	人数	%	
1年	47	30.1	5	3.2	79	50.6	5	3.2	6	3.8	14	9.0	156
2年	71	40.3	0		74	42.0	1	0.6	7	4.0	23	13.1	176
3年	69	42.6	2	1.2	66	40.7	5	3.1	5	3.1	15	9.3	162
合計	187	37.9	7	1.4	219	44.3	11	2.2	18	3.6	52	10.5	494

〔女子〕



- 食べる時間がないから
- 家族も食べないから
- 食欲がないから
- 太りたくないから
- 食事が用意されていないから
- その他

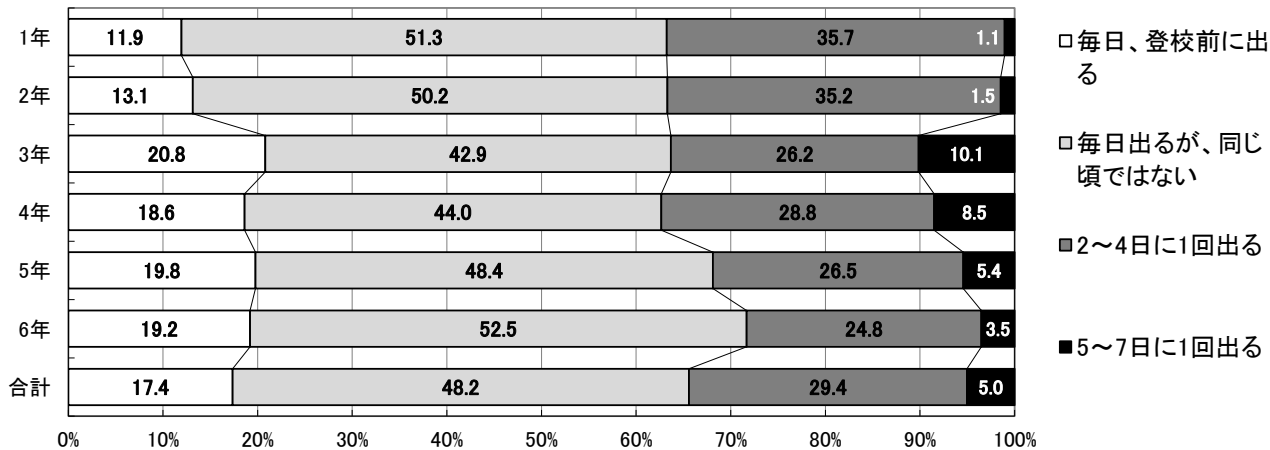
理由	食べる時間がないから		家族も食べないから		食欲がないから		太りたくないから		食事が用意されていないから		その他		学年別 人数
	人数	%	人数	%	人数	%	人数	%	人数	%	人数	%	
1年	44	29.5	4	2.7	78	52.3	4	2.7	4	2.7	15	10.1	149
2年	44	31.9	2	1.4	75	54.3	4	2.9	2	1.4	11	8.0	138
3年	50	32.5	4	2.6	77	50.0	5	3.2	6	3.9	12	7.8	154
合計	138	31.3	10	2.3	230	52.2	13	2.9	12	2.7	38	8.6	441

朝、食事をしない理由として、「食べる時間がないから」と「食欲がないから」の2つの割合が大きく、合わせると男子82.2%、女子83.5% (R1:83.6%、女子87.5%) でおおよそ9割である。

【4】大便是、毎日出ますか。

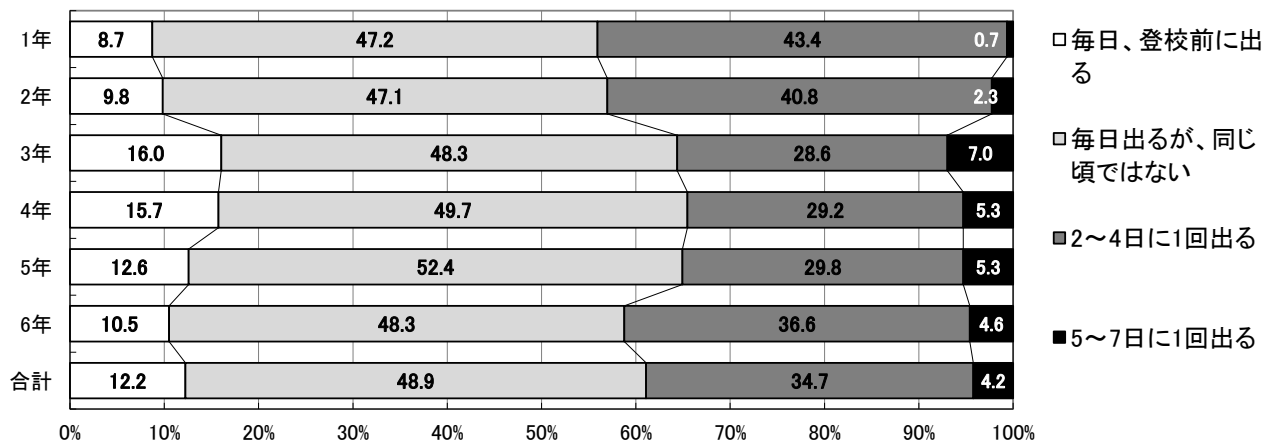
小学校

〔男子〕



学年	毎日、登校前に出る		毎日出るが、同じ頃ではない		2~4日に1回出る		5~7日に1回出る		学年別 人数
	人数	%	人数	%	人数	%	人数	%	
1年	102	11.9	438	51.3	305	35.7	9	1.1	854
2年	126	13.1	481	50.2	338	35.2	14	1.5	959
3年	197	20.8	406	42.9	248	26.2	96	10.1	947
4年	175	18.6	414	44.0	271	28.8	80	8.5	940
5年	186	19.8	455	48.4	249	26.5	51	5.4	941
6年	202	19.2	552	52.5	261	24.8	37	3.5	1052
合計	988	17.4	2746	48.2	1672	29.4	287	5.0	5693

〔女子〕



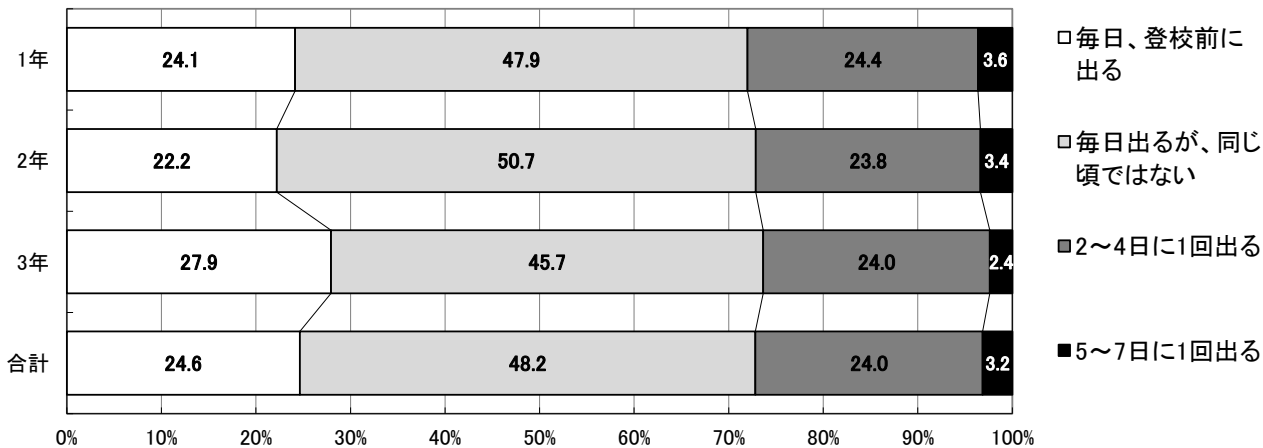
学年	毎日、登校前に出る		毎日出るが、同じ頃ではない		2~4日に1回出る		5~7日に1回出る		学年別 人数
	人数	%	人数	%	人数	%	人数	%	
1年	67	8.7	362	47.2	333	43.4	5	0.7	767
2年	91	9.8	436	47.1	377	40.8	21	2.3	925
3年	131	16.0	395	48.3	234	28.6	57	7.0	817
4年	140	15.7	442	49.7	260	29.2	47	5.3	889
5年	112	12.6	466	52.4	265	29.8	47	5.3	890
6年	103	10.5	473	48.3	359	36.6	45	4.6	980
合計	644	12.2	2574	48.9	1828	34.7	222	4.2	5268

「毎日出る」と回答した児童の割合は、男子65.6%、女子61.1%である。「5~7日に1回出る」と回答した児童の割合は、3年生で急に大きくなるが、これはこれまでと同じ傾向である。

【4】大便是、毎日出ますか。

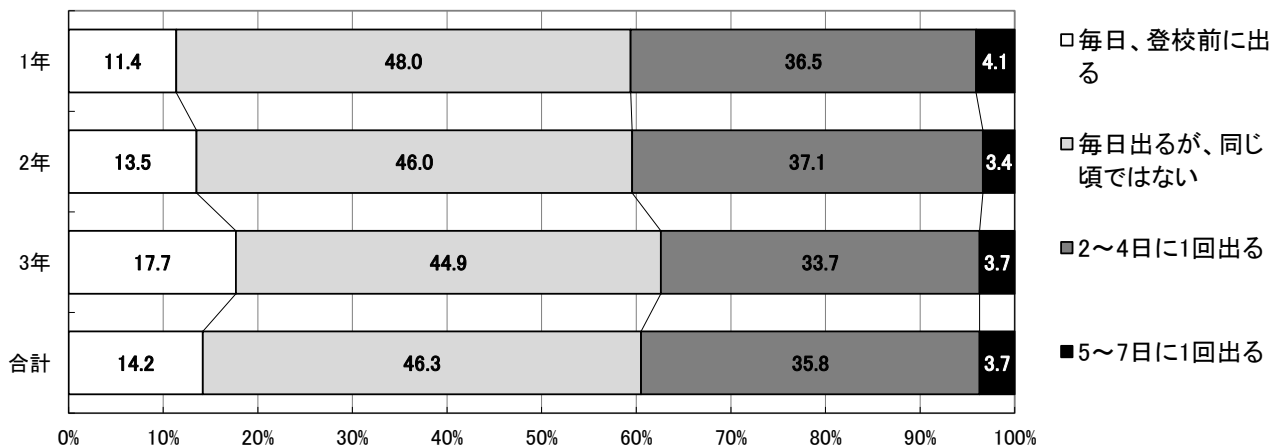
中学校

〔男子〕



学年	毎日、登校前に出る		毎日出るが、同じ頃ではない		2～4日に1回出る		5～7日に1回出る		学年別 人数
	人数	%	人数	%	人数	%	人数	%	
1年	292	24.1	579	47.9	295	24.4	44	3.6	1210
2年	283	22.2	646	50.7	303	23.8	43	3.4	1275
3年	316	27.9	517	45.7	271	24.0	27	2.4	1131
合計	891	24.6	1742	48.2	869	24.0	114	3.2	3616

〔女子〕



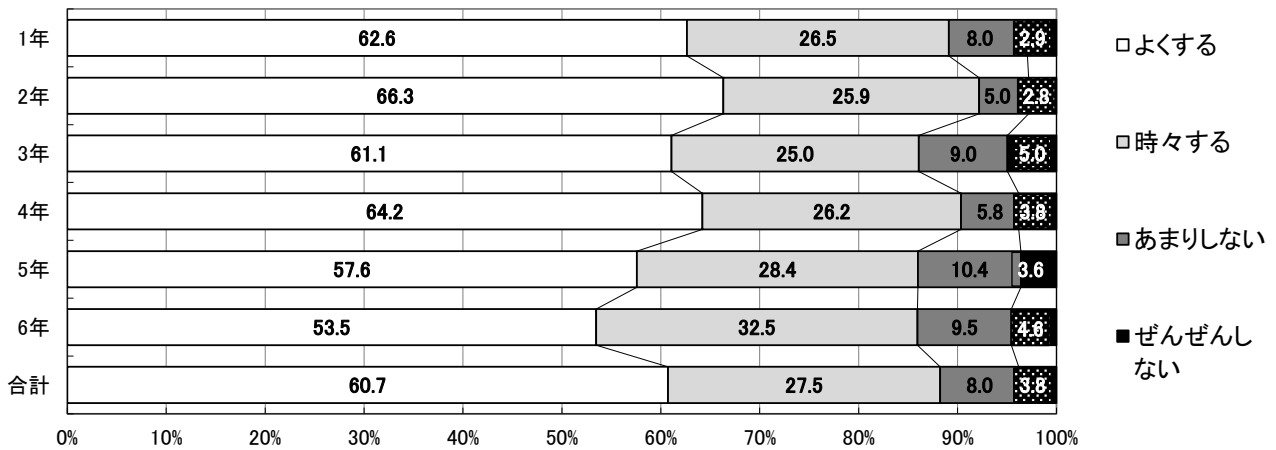
学年	毎日、登校前に出る		毎日出るが、同じ頃ではない		2～4日に1回出る		5～7日に1回出る		学年別 人数
	人数	%	人数	%	人数	%	人数	%	
1年	128	11.4	541	48.0	411	36.5	46	4.1	1126
2年	157	13.5	535	46.0	431	37.1	39	3.4	1162
3年	200	17.7	508	44.9	381	33.7	42	3.7	1131
合計	485	14.2	1584	46.3	1223	35.8	127	3.7	3419

「毎日出る」と回答した生徒の割合は、男子72.8%、女子60.5%で男子の方が女子より大きくなっている。これは、これまでと同じ傾向である。毎日出ない生徒の割合は、女子は39.5%と約4割である。

【5】学校での自由時間(中間休み・昼休み)に運動遊びやスポーツをしますか。

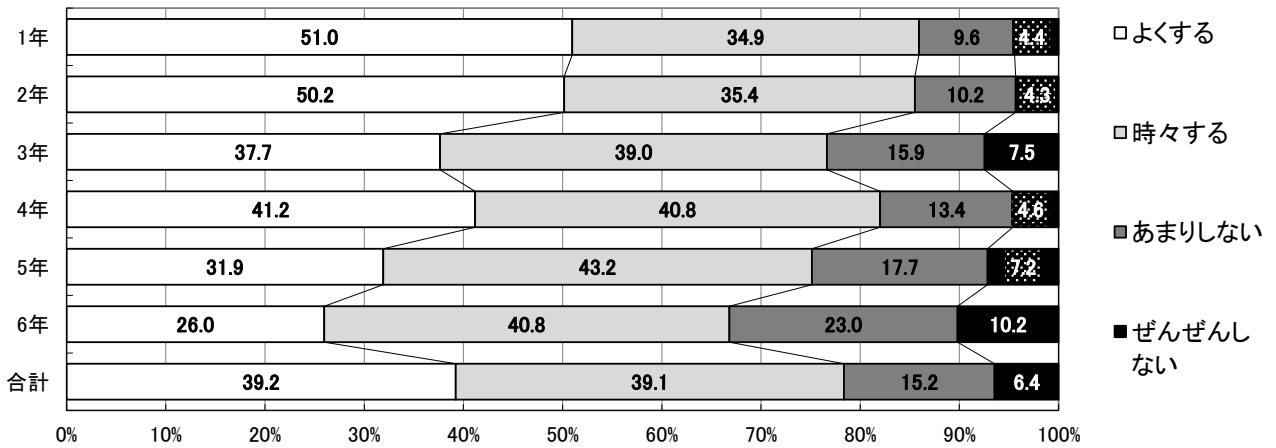
小学校

〔男子〕



運動 学年	よくする		時々する		あまりしない		ぜんぜんしない		学年別 人数
	人数	%	人数	%	人数	%	人数	%	
1年	535	62.6	226	26.5	68	8.0	25	2.9	854
2年	636	66.3	248	25.9	48	5.0	27	2.8	959
3年	579	61.1	237	25.0	85	9.0	47	5.0	948
4年	606	64.2	247	26.2	55	5.8	36	3.8	944
5年	543	57.6	268	28.4	98	10.4	34	3.6	943
6年	563	53.5	342	32.5	100	9.5	48	4.6	1053
合計	3462	60.7	1568	27.5	454	8.0	217	3.8	5701

〔女子〕



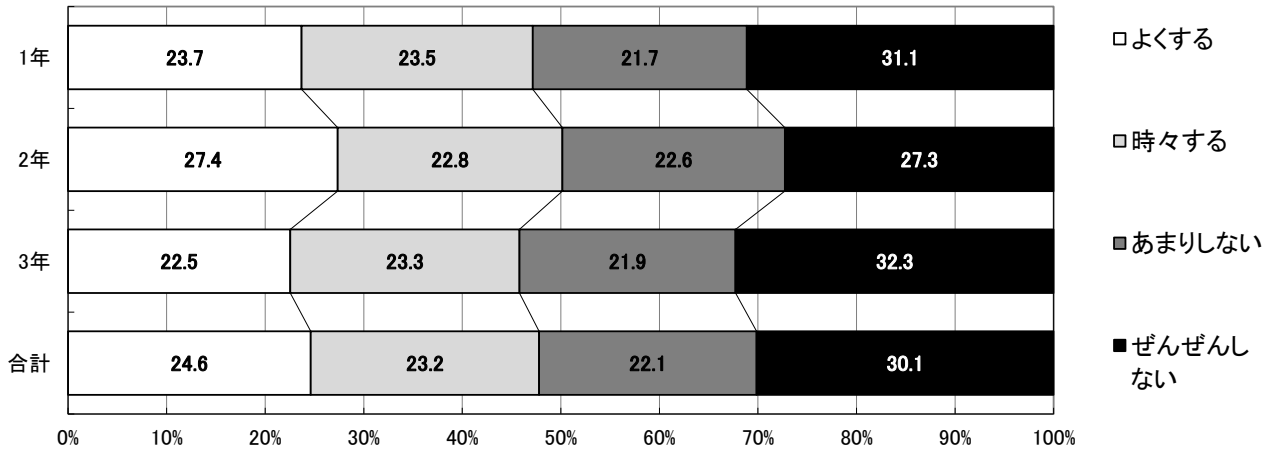
運動 学年	よくする		時々する		あまりしない		ぜんぜんしない		学年別 人数
	人数	%	人数	%	人数	%	人数	%	
1年	391	51.0	268	34.9	74	9.6	34	4.4	767
2年	464	50.2	327	35.4	94	10.2	40	4.3	925
3年	308	37.7	319	39.0	130	15.9	61	7.5	818
4年	366	41.2	363	40.8	119	13.4	41	4.6	889
5年	285	31.9	386	43.2	158	17.7	64	7.2	893
6年	255	26.0	401	40.8	226	23.0	100	10.2	982
合計	2069	39.2	2064	39.1	801	15.2	340	6.4	5274

「よくする」「時々する」と回答した児童の割合は、男子88.2%、女子78.3%(R1:男子91.2%、女子82.8%)である。女子は学年が上がるにつれて、「よくする」と回答した児童の割合が少なく、6年女子では、「あまりしない」「ぜんぜんしない」と回答した児童の割合を合わせると、およそ3割となる。

【 5 】学校での自由時間(中間休み・昼休み)に運動遊びやスポーツをしますか。

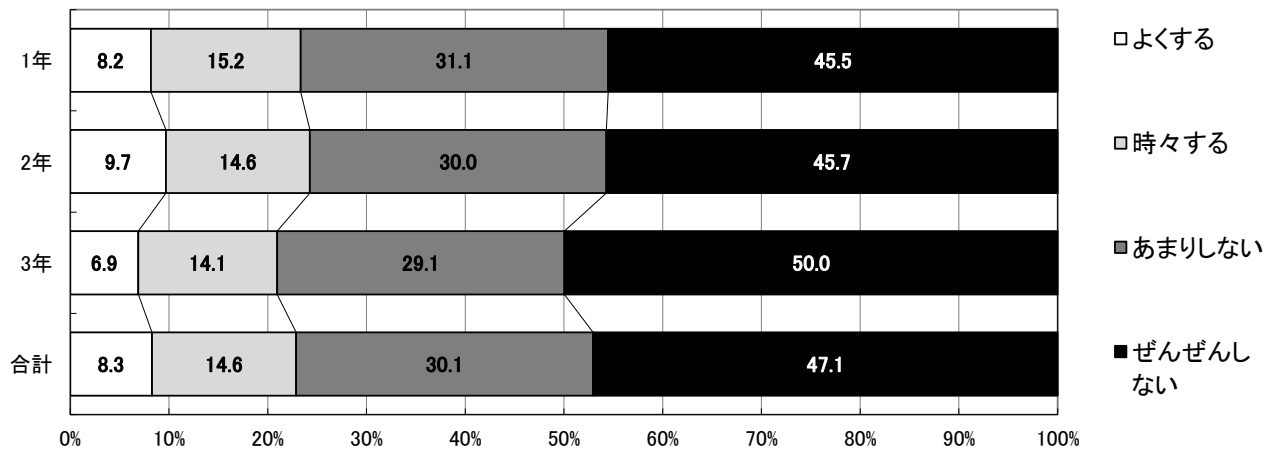
中学校

〔男子〕



運動 学年	よくする		時々する		あまりしない		ぜんぜんしない		学年別 人数
	人数	%	人数	%	人数	%	人数	%	
1年	287	23.7	284	23.5	263	21.7	377	31.1	1211
2年	349	27.4	291	22.8	288	22.6	348	27.3	1276
3年	255	22.5	263	23.3	248	21.9	365	32.3	1131
合計	891	24.6	838	23.2	799	22.1	1090	30.1	3618

〔女子〕



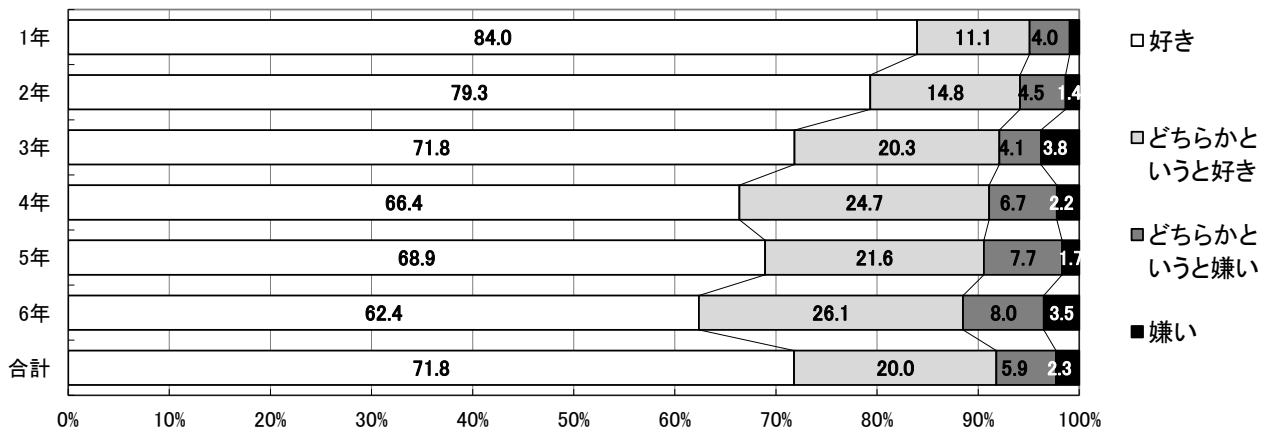
運動 学年	よくする		時々する		あまりしない		ぜんぜんしない		学年別 人数
	人数	%	人数	%	人数	%	人数	%	
1年	92	8.2	171	15.2	351	31.1	513	45.5	1127
2年	113	9.7	170	14.6	350	30.0	533	45.7	1166
3年	78	6.9	159	14.1	329	29.1	565	50.0	1131
合計	283	8.3	500	14.6	1030	30.1	1611	47.1	3424

前回同様、小学生に比べ、中学生では学校での自由時間に、運動遊びやスポーツを行うことが少ない傾向が見られる。「よくする」「時々する」と回答した生徒の割合は、男子47.8%、女子22.9%で、女子で「ぜんぜんしない」と回答した生徒の割合は、4割を超える。

【6】運動や外遊び(体を動かしての遊び)は好きですか。

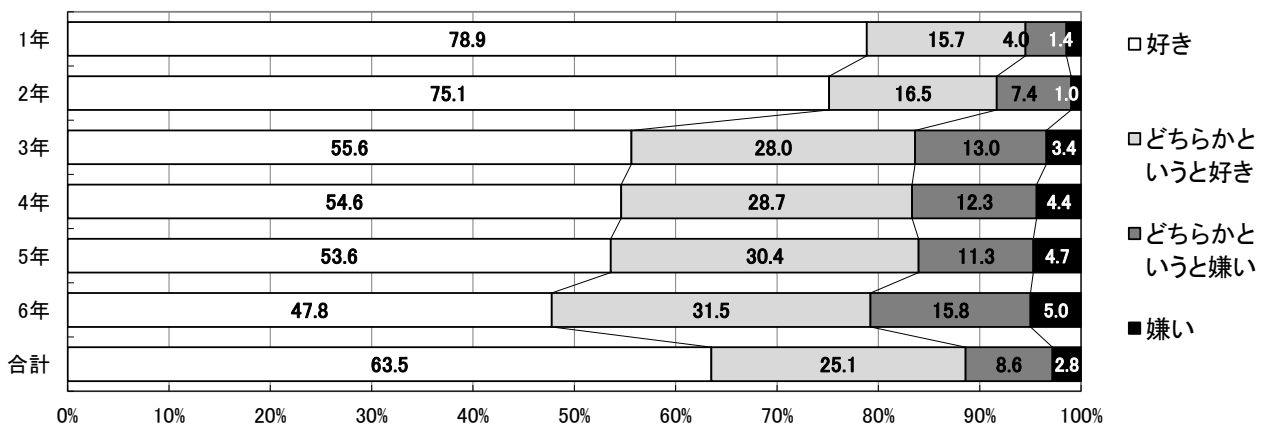
小学校

〔男子〕



学年	好き		どちらかという好き		どちらかという嫌い		嫌い		学年別 人数
	人数	%	人数	%	人数	%	人数	%	
1年	717	84.0	95	11.1	34	4.0	8	0.9	854
2年	760	79.3	142	14.8	43	4.5	13	1.4	958
3年	681	71.8	192	20.3	39	4.1	36	3.8	948
4年	626	66.4	233	24.7	63	6.7	21	2.2	943
5年	650	68.9	204	21.6	73	7.7	16	1.7	943
6年	657	62.4	275	26.1	84	8.0	37	3.5	1053
合計	4091	71.8	1141	20.0	336	5.9	131	2.3	5699

〔女子〕



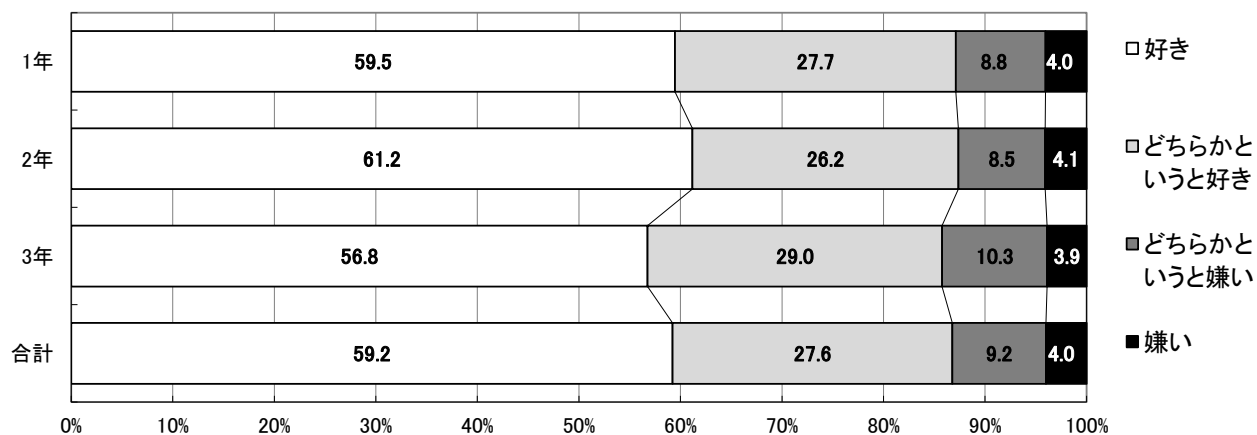
学年	好き		どちらかという好き		どちらかという嫌い		嫌い		学年別 人数
	人数	%	人数	%	人数	%	人数	%	
1年	604	78.9	120	15.7	31	4.0	11	1.4	766
2年	695	75.1	153	16.5	68	7.4	9	1.0	925
3年	455	55.6	229	28.0	106	13.0	28	3.4	818
4年	485	54.6	255	28.7	109	12.3	39	4.4	888
5年	478	53.6	271	30.4	101	11.3	42	4.7	892
6年	469	47.8	309	31.5	155	15.8	49	5.0	982
合計	3237	63.5	1278	25.1	437	8.6	144	2.8	5096

「好き」「どちらかという好き」と回答した児童の割合は、男子91.8%、女子88.6%(R1:男子94.4%、女子88.6%)でおよそ9割である。運動時間同様に、女子では学年が上がるにつれて、「好き」と回答した児童の割合の減少が顕著になっている。

【6】運動や外遊び(体を動かしての遊び)は好きですか。

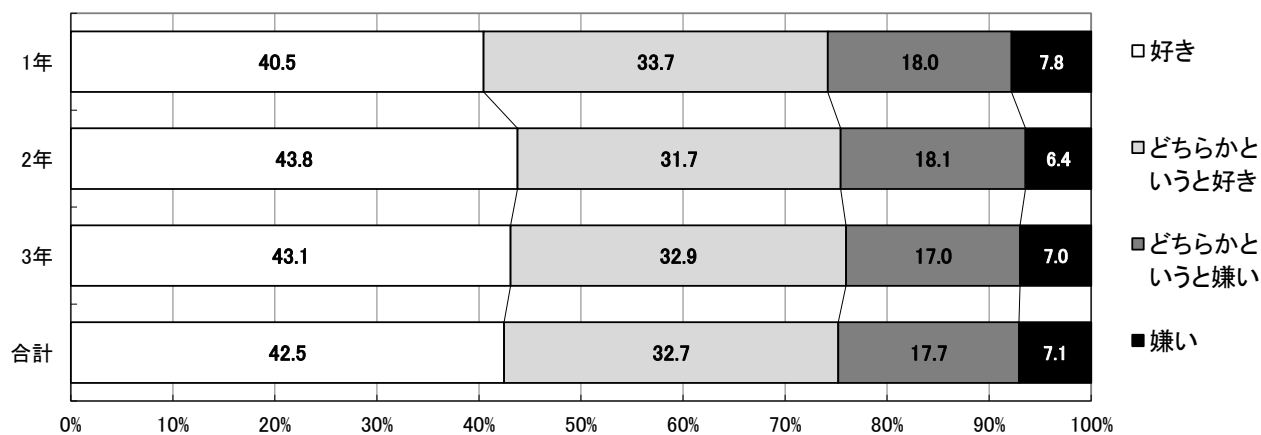
中学校

〔男子〕



学年	好き		どちらかという好き		どちらかという嫌い		嫌い		学年別 人数
	人数	%	人数	%	人数	%	人数	%	
1年	720	59.5	335	27.7	107	8.8	49	4.0	1211
2年	780	61.2	334	26.2	109	8.5	52	4.1	1275
3年	642	56.8	328	29.0	117	10.3	44	3.9	1131
合計	2142	59.2	997	27.6	333	9.2	145	4.0	3617

〔女子〕



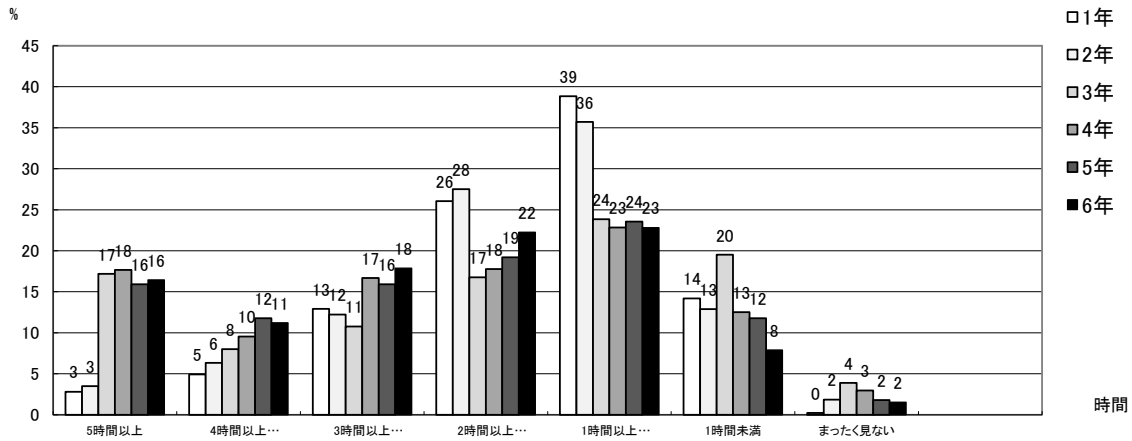
学年	好き		どちらかという好き		どちらかという嫌い		嫌い		学年別 人数
	人数	%	人数	%	人数	%	人数	%	
1年	456	40.5	380	33.7	203	18.0	88	7.8	1127
2年	510	43.8	369	31.7	211	18.1	75	6.4	1165
3年	488	43.1	372	32.9	193	17.0	79	7.0	1132
合計	1454	42.5	1121	32.7	607	17.7	242	7.1	3424

「好き」「どちらかという好き」と回答した生徒の割合は、男子86.8%、女子75.2%(R1:男子87.4%、女子75.0%)である。女子は「どちらかという嫌い」「嫌い」と回答した生徒の割合が合わせると、約25%であり、男子に比べ大きくなっている。

【7】平日に、学校以外で、1日に何時間くらいテレビやDVD、ゲーム機、スマートフォン、パソコンなどの画面を見ていますか。

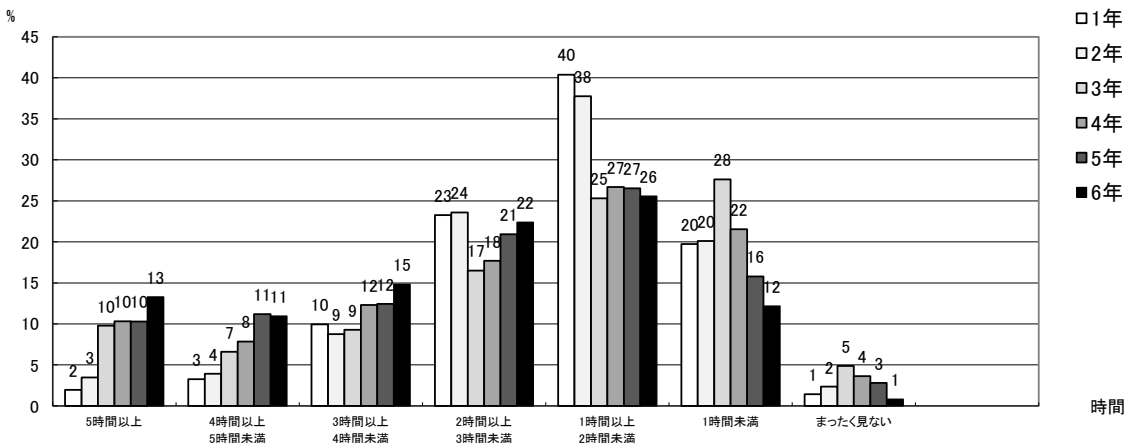
小学校

〔男子〕



	5時間以上		4時間以上 5時間未満		3時間以上 4時間未満		2時間以上 3時間未満		1時間以上 2時間未満		1時間未満		まったく見ない		学年別 人数
	人数	%	人数	%	人数	%	人数	%	人数	%	人数	%	人数	%	
1年	24	2.8	42	4.9	110	12.9	222	26.1	331	38.8	121	14.2	2	0.2	852
2年	32	3.5	58	6.3	112	12.2	252	27.5	327	35.7	118	12.9	17	1.9	916
3年	163	17.2	76	8.0	102	10.8	159	16.8	226	23.8	185	19.5	37	3.9	948
4年	161	17.7	87	9.5	152	16.7	162	17.8	208	22.8	114	12.5	27	3.0	911
5年	150	15.9	111	11.8	150	15.9	181	19.2	222	23.6	111	11.8	17	1.8	942
6年	173	16.4	118	11.2	188	17.9	234	22.2	240	22.8	83	7.9	16	1.5	1052
合計	703	12.5	492	8.8	814	14.5	1210	21.5	1554	27.6	732	13.0	116	2.1	5621

〔女子〕

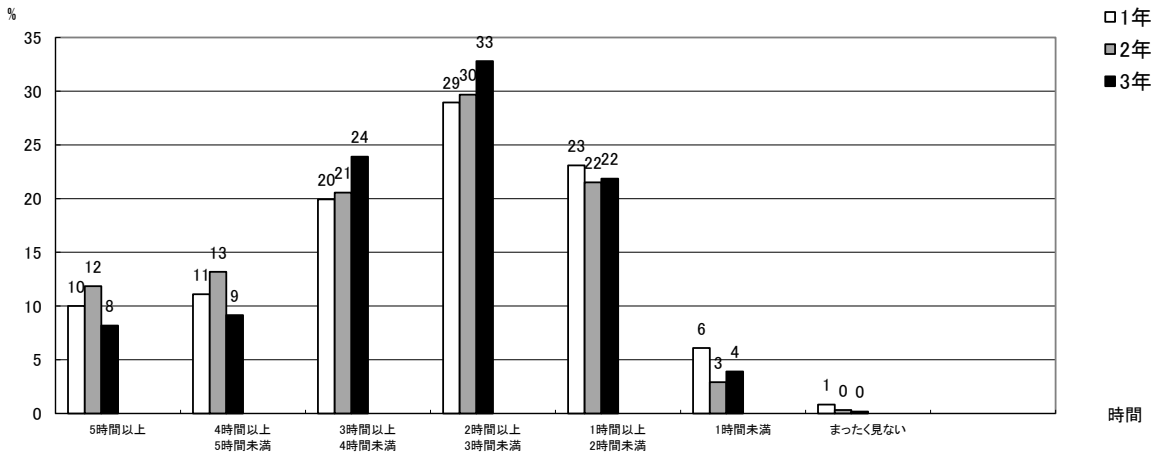


	5時間以上		4時間以上 5時間未満		3時間以上 4時間未満		2時間以上 3時間未満		1時間以上 2時間未満		1時間未満		まったく見ない		学年別 人数
	人数	%	人数	%	人数	%	人数	%	人数	%	人数	%	人数	%	
1年	15	2.0	25	3.3	76	9.9	178	23.3	309	40.4	151	19.7	11	1.4	765
2年	31	3.5	35	3.9	78	8.8	210	23.6	336	37.8	179	20.1	21	2.4	890
3年	80	9.8	54	6.6	76	9.3	135	16.5	207	25.3	226	27.6	40	4.9	818
4年	88	10.3	67	7.8	105	12.3	151	17.7	228	26.7	184	21.5	31	3.6	854
5年	92	10.3	100	11.2	111	12.4	187	20.9	237	26.5	141	15.8	25	2.8	893
6年	130	13.3	107	10.9	145	14.8	219	22.4	250	25.6	119	12.2	8	0.8	978
合計	436	8.4	388	7.5	591	11.4	1080	20.8	1567	30.1	1000	19.2	136	2.6	5198

3時間以上見ている児童の割合は、男子35.8%、女子27.3%である。また、男女ともに学年が上がるにつれて視聴時間が長くなっている。

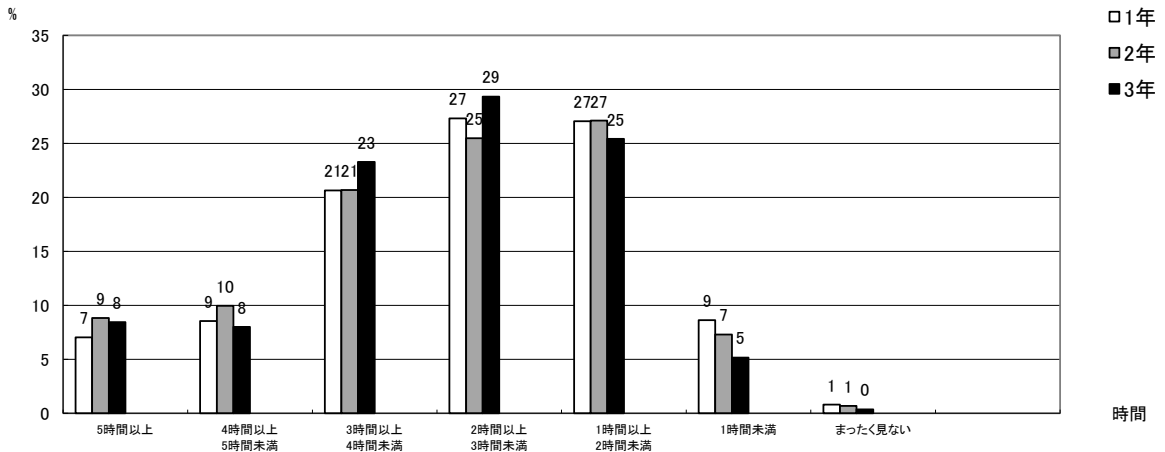
【7】平日に、学校以外で、1日に何時間くらいテレビやDVD、ゲーム機、スマートフォン、パソコンなどの画面を見ていますか。

〔男子〕



	5時間以上		4時間以上 5時間未満		3時間以上 4時間未満		2時間以上 3時間未満		1時間以上 2時間未満		1時間未満		まったく見ない		学年別 人数
	人数	%	人数	%	人数	%	人数	%	人数	%	人数	%	人数	%	
1年	120	10.0	133	11.1	239	19.9	347	28.9	277	23.1	73	6.1	10	0.8	1199
2年	151	11.9	168	13.2	262	20.6	378	29.7	274	21.5	37	2.9	4	0.3	1274
3年	92	8.2	103	9.2	269	23.9	369	32.8	246	21.9	44	3.9	2	0.2	1125
合計	363	10.1	404	11.2	770	21.4	1094	30.4	797	22.2	154	4.3	16	0.4	3598

〔女子〕



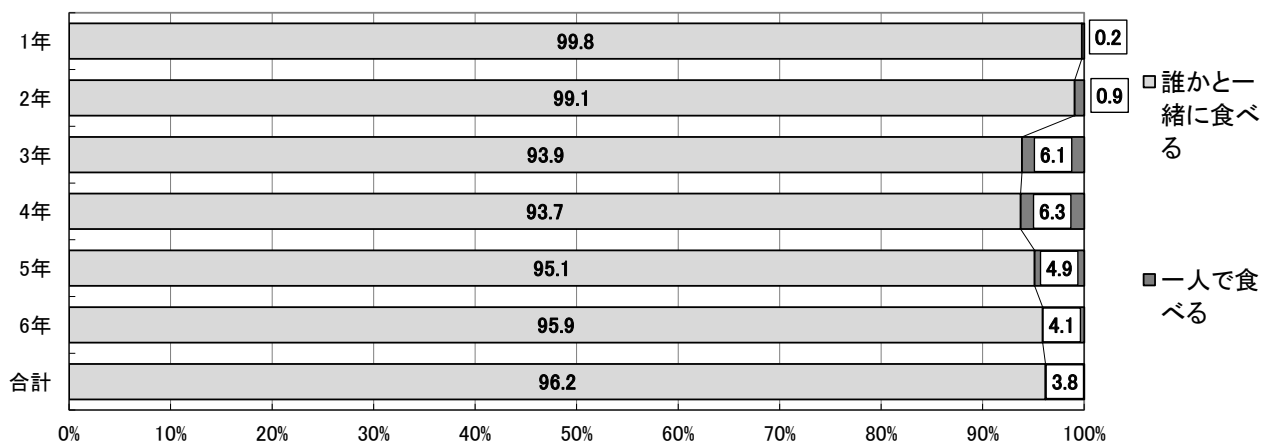
	5時間以上		4時間以上 5時間未満		3時間以上 4時間未満		2時間以上 3時間未満		1時間以上 2時間未満		1時間未満		まったく見ない		学年別 人数
	人数	%	人数	%	人数	%	人数	%	人数	%	人数	%	人数	%	
1年	79	7.0	96	8.5	232	20.6	307	27.3	304	27.0	97	8.6	9	0.8	1124
2年	103	8.8	116	9.9	241	20.7	297	25.5	316	27.1	85	7.3	8	0.7	1166
3年	95	8.4	90	8.0	262	23.3	330	29.3	286	25.4	58	5.2	4	0.4	1125
合計	277	8.1	302	8.8	735	21.5	934	27.3	906	26.5	240	7.0	21	0.6	3415

3時間以上見ている生徒の割合は、男子42.7%、女子38.4%である。全国同様に、年々視聴時間が長くなっている。

【8】普段、夕食は誰と食べますか。

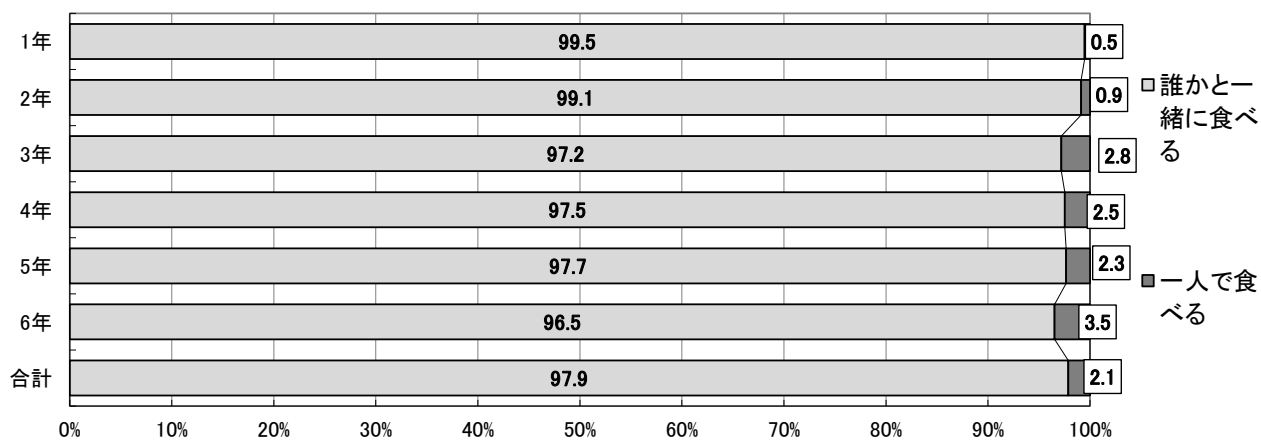
小学校

〔男子〕



学年	誰かと一緒に食べる		一人で食べる		学年別 人数
	人数	%	人数	%	
1年	851	99.8	2	0.2	853
2年	948	99.1	9	0.9	957
3年	889	93.9	58	6.1	947
4年	883	93.7	59	6.3	942
5年	897	95.1	46	4.9	943
6年	1010	95.9	43	4.1	1053
合計	5478	96.2	217	3.8	5695

〔女子〕



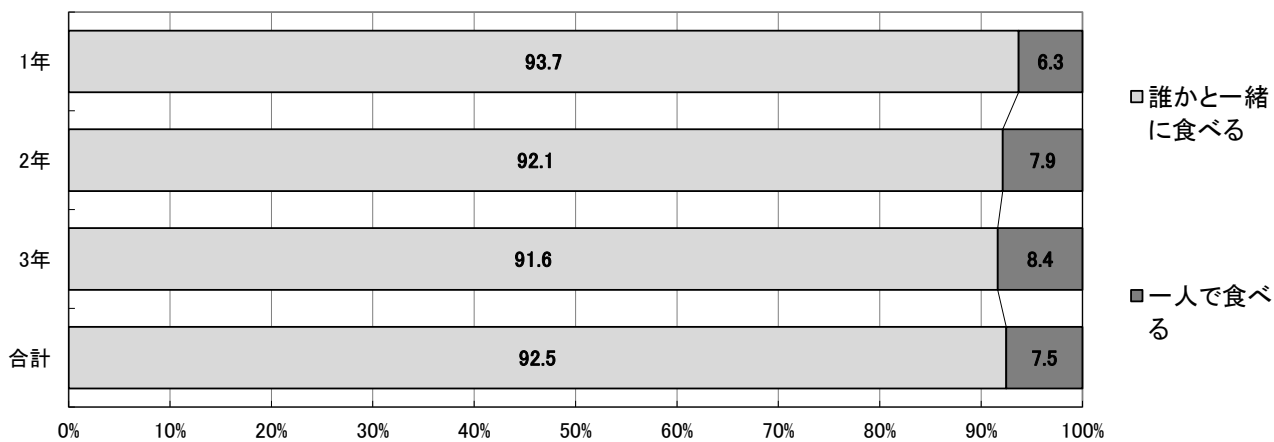
学年	誰かと一緒に食べる		一人で食べる		学年別 人数
	人数	%	人数	%	
1年	761	99.5	4	0.5	765
2年	917	99.1	8	0.9	925
3年	794	97.2	23	2.8	817
4年	867	97.5	22	2.5	889
5年	873	97.7	21	2.3	894
6年	947	96.5	34	3.5	981
合計	5159	97.9	112	2.1	5271

「誰かと一緒に食べる」と回答した児童の割合は、男子96.2%、女子97.9%で、ほぼ100%に近い。一人で食べる児童の割合は男子、女子ともに、3年生から増える傾向にある。

【8】普段、夕食は誰と食べますか。

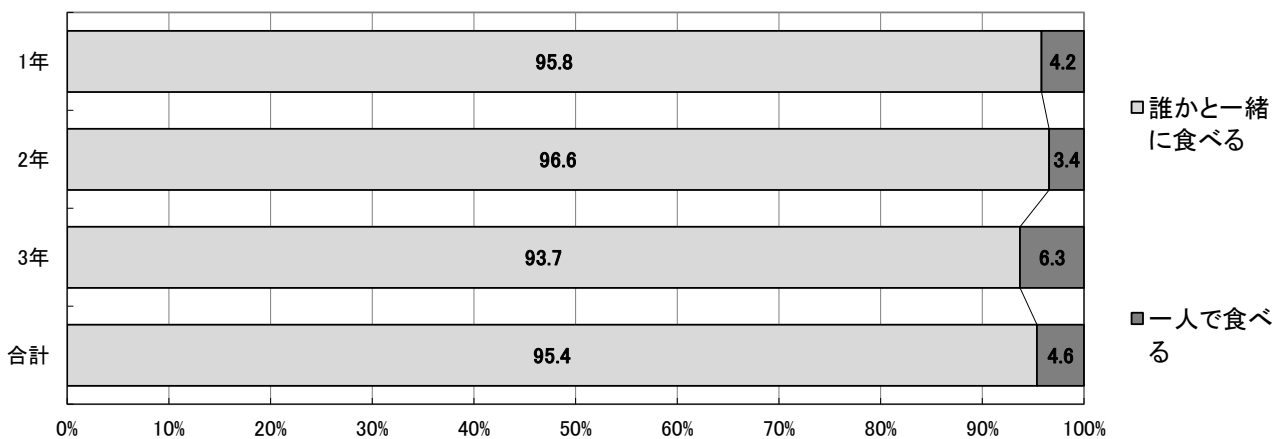
中学校

〔男子〕



学年	誰かと一緒に食べる		一人で食べる		学年別 人数
	人数	%	人数	%	
1年	1130	93.7	76	6.3	1206
2年	1172	92.1	100	7.9	1272
3年	1030	91.6	94	8.4	1124
合計	3895	92.5	317	7.5	3602

〔女子〕



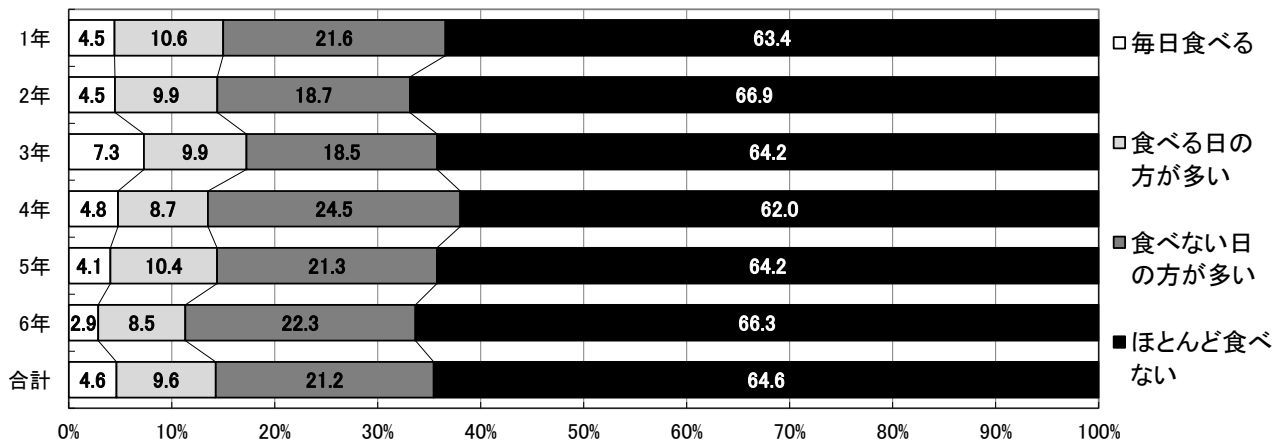
学年	誰かと一緒に食べる		一人で食べる		学年別 人数
	人数	%	人数	%	
1年	1076	95.8	47	4.2	1123
2年	1126	96.6	40	3.4	1166
3年	1058	93.7	71	6.3	1129
合計	3260	95.4	158	4.6	3418

「誰かと一緒に食べる」と回答した生徒の割合は、男子92.5%、女子95.4%で9割を上回っている。これは前回とほぼ同様の傾向である。

【9】寝る前に、お菓子などを食べますか。

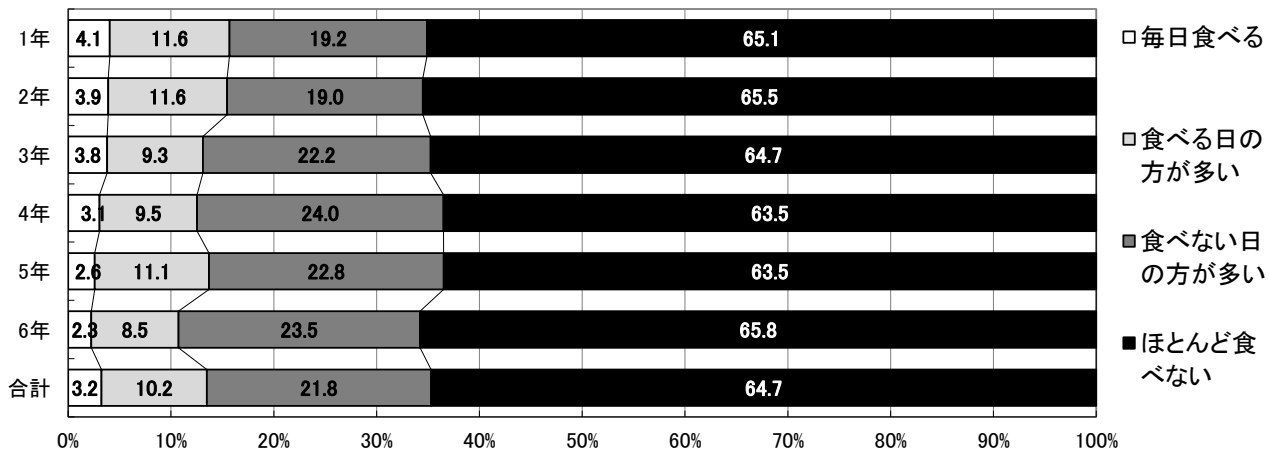
小学校

〔男子〕



学年	毎日食べる		食べる日の方が多い		食べない日の方が多い		ほとんど食べない		学年別 人数
	人数	%	人数	%	人数	%	人数	%	
1年	38	4.5	90	10.6	184	21.6	541	63.4	853
2年	43	4.5	95	9.9	179	18.7	640	66.9	957
3年	69	7.3	94	9.9	175	18.5	607	64.2	945
4年	45	4.8	82	8.7	230	24.5	582	62.0	939
5年	38	4.1	97	10.4	200	21.3	602	64.2	937
6年	29	2.9	86	8.5	227	22.3	674	66.3	1016
合計	262	4.6	544	9.6	1195	21.2	3646	64.6	5647

〔女子〕



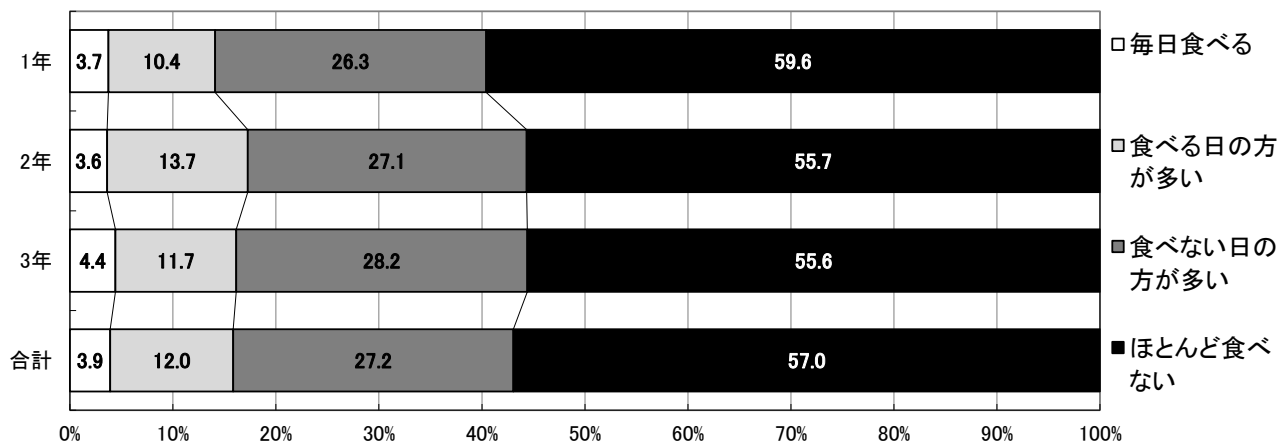
学年	毎日食べる		食べる日の方が多い		食べない日の方が多い		ほとんど食べない		学年別 人数
	人数	%	人数	%	人数	%	人数	%	
1年	31	4.1	89	11.6	147	19.2	498	65.1	765
2年	36	3.9	107	11.6	176	19.0	606	65.5	925
3年	31	3.8	76	9.3	181	22.2	529	64.7	817
4年	27	3.1	84	9.5	212	24.0	562	63.5	885
5年	23	2.6	99	11.1	203	22.8	565	63.5	890
6年	21	2.3	79	8.5	219	23.5	613	65.8	932
合計	169	3.2	534	10.2	1138	21.8	3373	64.7	5214

「ほとんど食べない」と回答した児童の割合は、男子64.6%、女子64.7%で、6割を超えている。これは前回と同じ傾向である。

【9】寝る前に、お菓子などを食べますか。

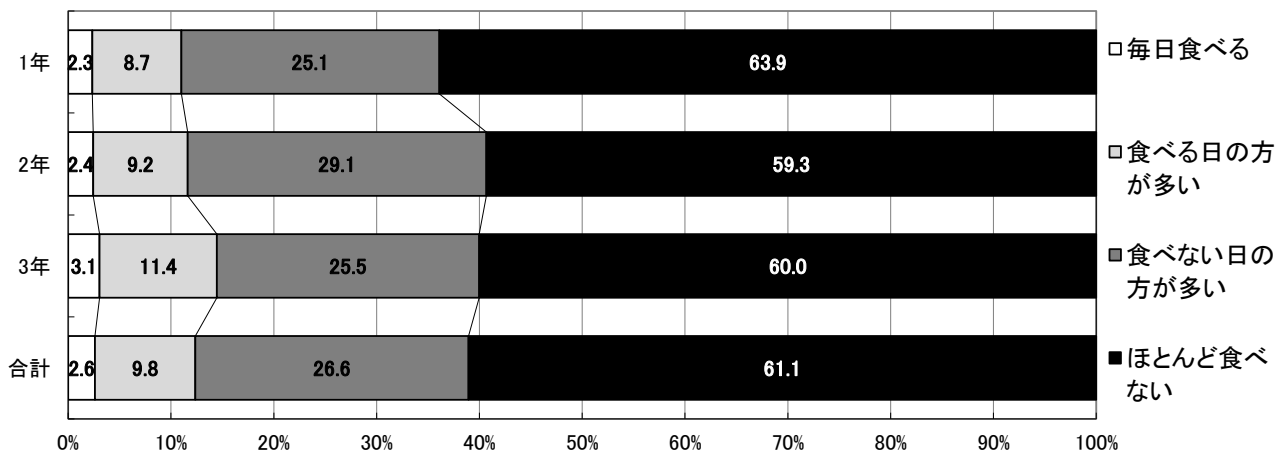
中学校

〔男子〕



学年	毎日食べる		食べる日の方が多い		食べない日の方が多い		ほとんど食べない		学年別 人数
	人数	%	人数	%	人数	%	人数	%	
1年	44	3.7	122	10.4	310	26.3	702	59.6	1178
2年	45	3.6	170	13.7	337	27.1	693	55.7	1245
3年	49	4.4	130	11.7	313	28.2	616	55.6	1108
合計	138	3.9	422	12.0	960	27.2	2011	57.0	3531

〔女子〕



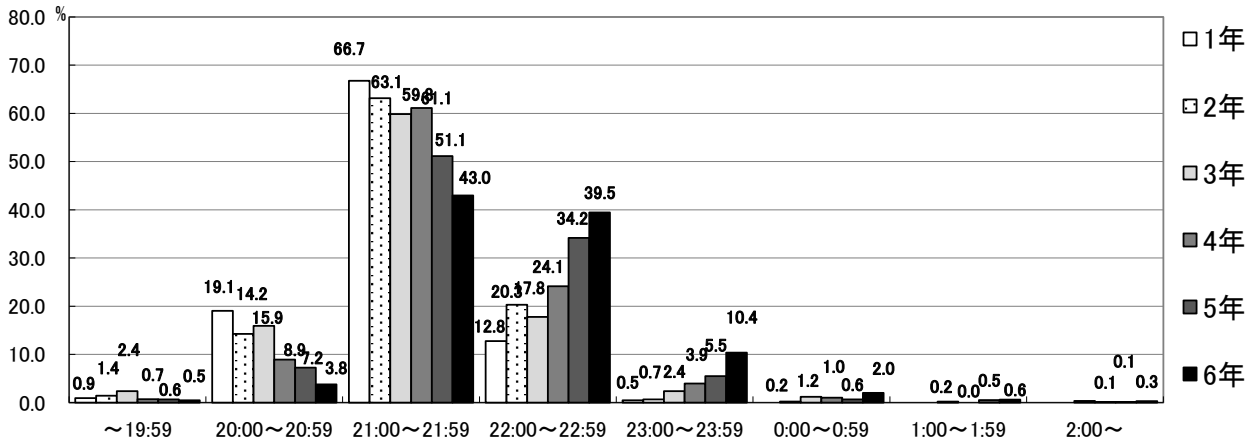
学年	毎日食べる		食べる日の方が多い		食べない日の方が多い		ほとんど食べない		学年別 人数
	人数	%	人数	%	人数	%	人数	%	
1年	26	2.3	96	8.7	278	25.1	708	63.9	1108
2年	28	2.4	106	9.2	335	29.1	684	59.3	1153
3年	34	3.1	127	11.4	284	25.5	668	60.0	1113
合計	88	2.6	329	9.8	897	26.6	2060	61.1	3374

「ほとんど食べない」と回答した生徒の割合は、男子57.0%、女子61.1%で、約6割となっている。

【10-1】夜、何時頃寝ますか。(次の日、学校がある日)

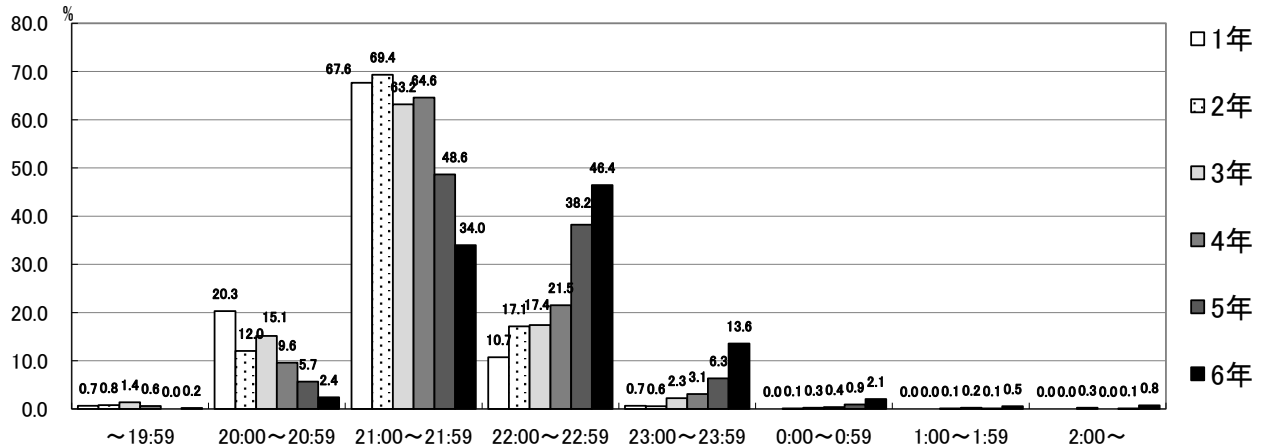
小学校

〔男子〕



時刻	～19:59		20:00～20:59		21:00～21:59		22:00～22:59		23:00～23:59		0:00～0:59		1:00～1:59		2:00～		学年別 人数	平均時刻
	人数	%	人数	%	人数	%	人数	%	人数	%	人数	%	人数	%	人数	%		
1年	8	0.9	161	19.1	564	66.7	108	12.8	4	0.5	0		0		0		845	21:01
2年	13	1.4	129	14.2	572	63.1	184	20.3	6	0.7	2	0.2	0		0		906	21:14
3年	22	2.4	148	15.9	556	59.8	165	17.8	22	2.4	11	1.2	2	0.2	3	0.3	929	21:05
4年	6	0.7	77	8.9	527	61.1	208	24.1	34	3.9	9	1.0	0		1	0.1	862	20:59
5年	6	0.6	67	7.2	473	51.1	316	34.2	51	5.5	6	0.6	5	0.5	1	0.1	925	21:25
6年	5	0.5	38	3.8	430	43.0	395	39.5	104	10.4	20	2.0	6	0.6	3	0.3	1001	21:44
合計	60	1.1	620	11.3	3122	57.1	1376	25.2	221	4.0	48	0.9	13	0.2	8	0.1	5468	

〔女子〕



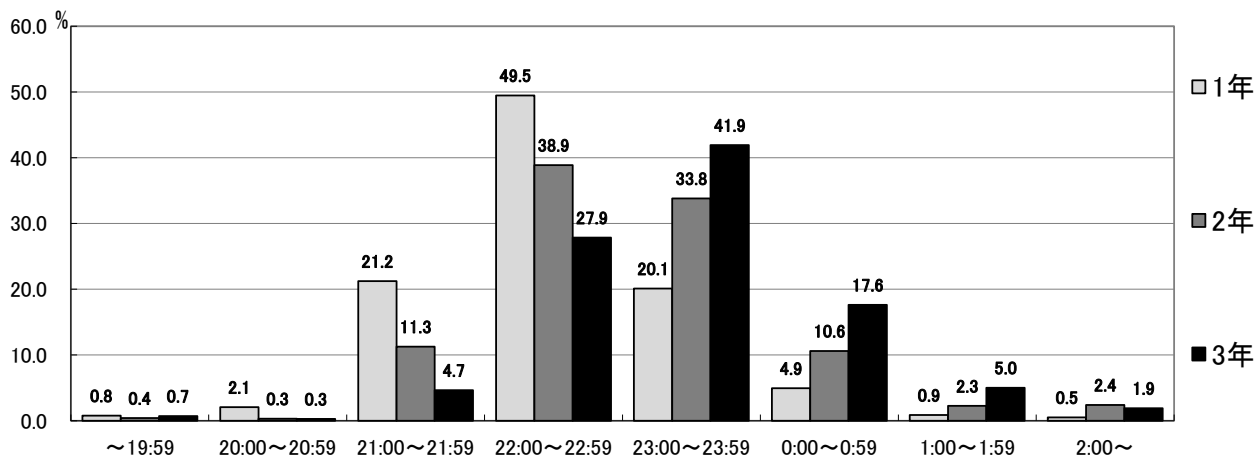
時刻	～19:59		20:00～20:59		21:00～21:59		22:00～22:59		23:00～23:59		0:00～0:59		1:00～1:59		2:00～		学年別 人数	平均時刻
	人数	%	人数	%	人数	%	人数	%	人数	%	人数	%	人数	%	人数	%		
1年	5	0.7	153	20.3	510	67.6	81	10.7	5	0.7	0		0		0		754	20:57
2年	7	0.8	106	12.0	611	69.4	151	17.1	5	0.6	1	0.1	0		0		881	21:13
3年	11	1.4	121	15.1	505	63.2	139	17.4	18	2.3	2	0.3	1	0.1	2	0.3	799	21:01
4年	5	0.6	78	9.6	525	64.6	175	21.5	25	3.1	3	0.4	2	0.2	0		813	21:00
5年	0		50	5.7	429	48.6	337	38.2	56	6.3	8	0.9	1	0.1	1	0.1	882	21:36
6年	2	0.2	22	2.4	311	34.0	425	46.4	124	13.6	19	2.1	5	0.5	7	0.8	915	21:54
合計	30	0.6	530	10.5	2891	57.3	1308	25.9	233	4.6	33	0.7	9	0.2	10	0.2	5044	

22時までに就寝している児童が、男子69.5%、女子68.4%となっている。これは前回(R1: 70.5%、女子71.6%)とほぼ同様の傾向である。6年生の女子の平均時刻が21:54で、(H30:女子21:40、R1:21:47)年々遅くなる傾向が見られる。

【10-1】夜、何時頃寝ますか。(次の日、学校がある日)

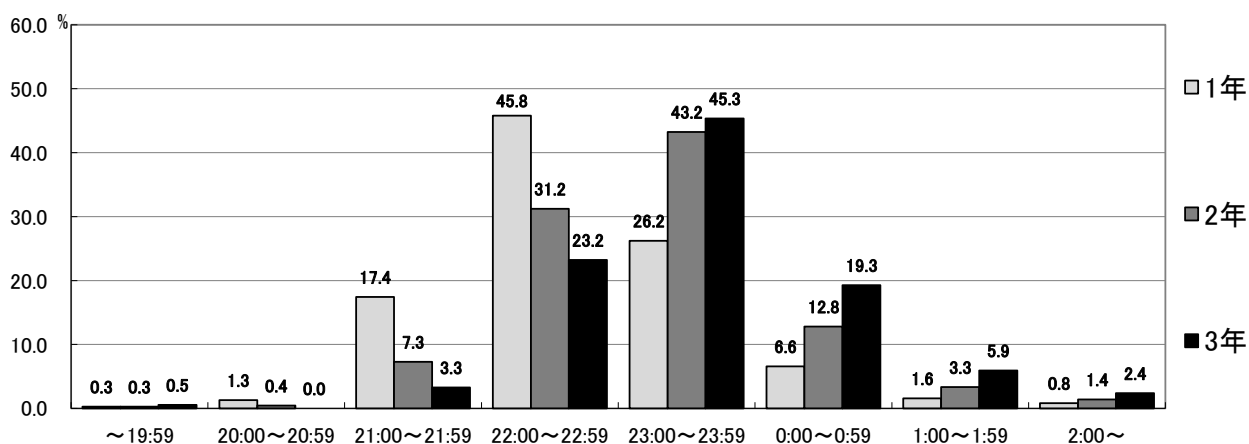
中学校

〔男子〕



時刻	~19:59		20:00~20:59		21:00~21:59		22:00~22:59		23:00~23:59		0:00~0:59		1:00~1:59		2:00~		学年別 人数	平均時刻
	人数	%	人数	%	人数	%	人数	%	人数	%	人数	%	人数	%				
1年	9	0.8	24	2.1	245	21.2	571	49.5	232	20.1	57	4.9	10	0.9	6	0.5	1154	21:46
2年	5	0.4	4	0.3	140	11.3	483	38.9	420	33.8	132	10.6	28	2.3	30	2.4	1242	22:26
3年	8	0.7	3	0.3	51	4.7	305	27.9	459	41.9	193	17.6	55	5.0	21	1.9	1095	22:41
合計	22	0.6	31	0.9	436	12.5	1359	38.9	1111	31.8	382	10.9	93	2.7	57	1.6	3491	

〔女子〕



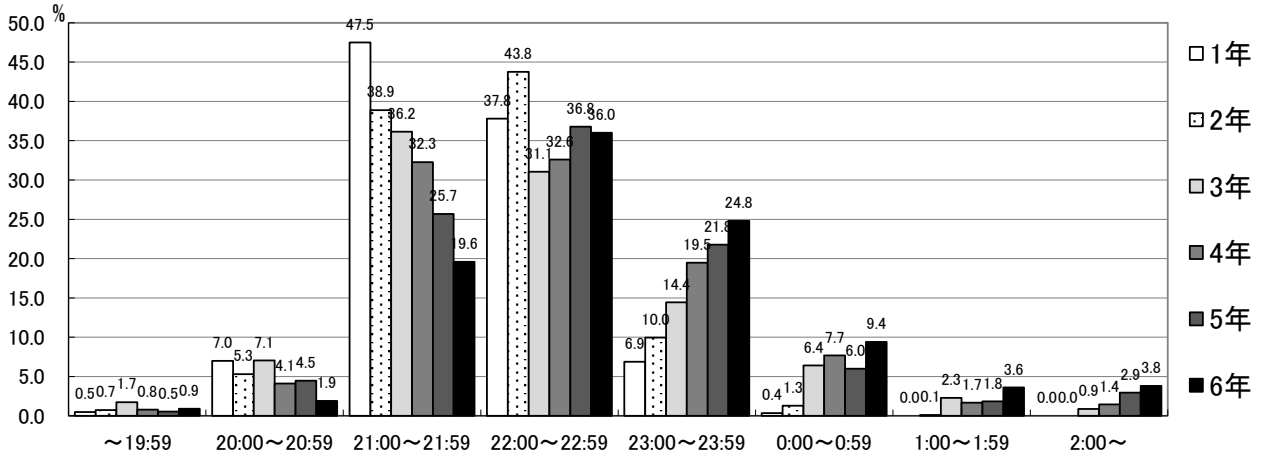
時刻	~19:59		20:00~20:59		21:00~21:59		22:00~22:59		23:00~23:59		0:00~0:59		1:00~1:59		2:00~		学年別 人数	平均時刻
	人数	%	人数	%	人数	%	人数	%	人数	%	人数	%	人数	%				
1年	3	0.3	14	1.3	188	17.4	494	45.8	283	26.2	71	6.6	17	1.6	9	0.8	1079	21:58
2年	3	0.3	5	0.4	83	7.3	356	31.2	493	43.2	146	12.8	38	3.3	16	1.4	1140	22:41
3年	6	0.5	0		36	3.3	254	23.2	496	45.3	211	19.3	65	5.9	26	2.4	1094	22:49
合計	12	0.4	19	0.6	307	9.3	1104	33.3	1272	38.4	428	12.9	120	3.6	51	1.5	3313	

男子は「22:00~22:59」、女子は「23:00~23:59」と回答した生徒の割合が最も大きくなっている。これは前回と同様である。また、学年が上がるにつれて就寝平均時刻が遅くなる傾向がある。午前0時以降に就寝している生徒の割合は、男子15.2%女子18.0%である。

【10-2】夜、何時頃寝ますか。(次の日、学校が休みの日)

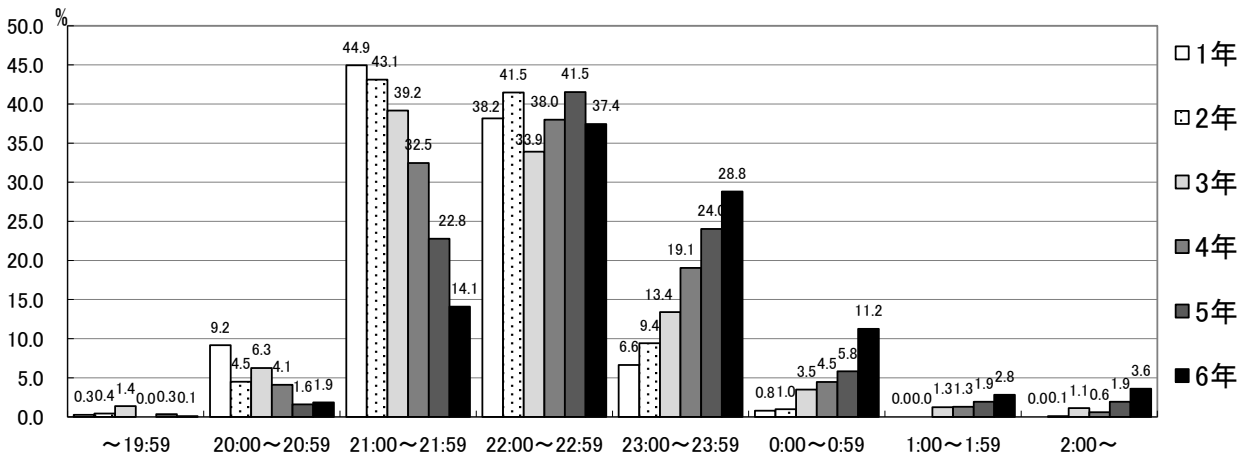
小学校

〔男子〕



時刻	~19:59		20:00~20:59		21:00~21:59		22:00~22:59		23:00~23:59		0:00~0:59		1:00~1:59		2:00~		学年別 人数	平均時刻
	人数	%	人数	%	人数	%	人数	%	人数	%	人数	%	人数	%	人数	%		
1年	4	0.5	59	7.0	401	47.5	319	37.8	58	6.9	3	0.4	0	0	0	0	844	21:28
2年	7	0.7	50	5.3	367	38.9	413	43.8	94	10.0	12	1.3	1	0.1	0	0	944	21:35
3年	16	1.7	65	7.1	333	36.2	286	31.1	133	14.4	59	6.4	21	2.3	8	0.9	921	21:43
4年	7	0.8	37	4.1	290	32.3	293	32.6	175	19.5	69	7.7	15	1.7	13	1.4	899	21:39
5年	5	0.5	41	4.5	236	25.7	338	36.8	200	21.8	55	6.0	17	1.8	27	2.9	919	22:06
6年	9	0.9	19	1.9	196	19.6	360	36.0	248	24.8	94	9.4	36	3.6	38	3.8	1000	22:25
合計	48	0.9	271	4.9	1823	33.0	2009	36.3	908	16.4	292	5.3	90	1.6	86	1.6	5527	

〔女子〕



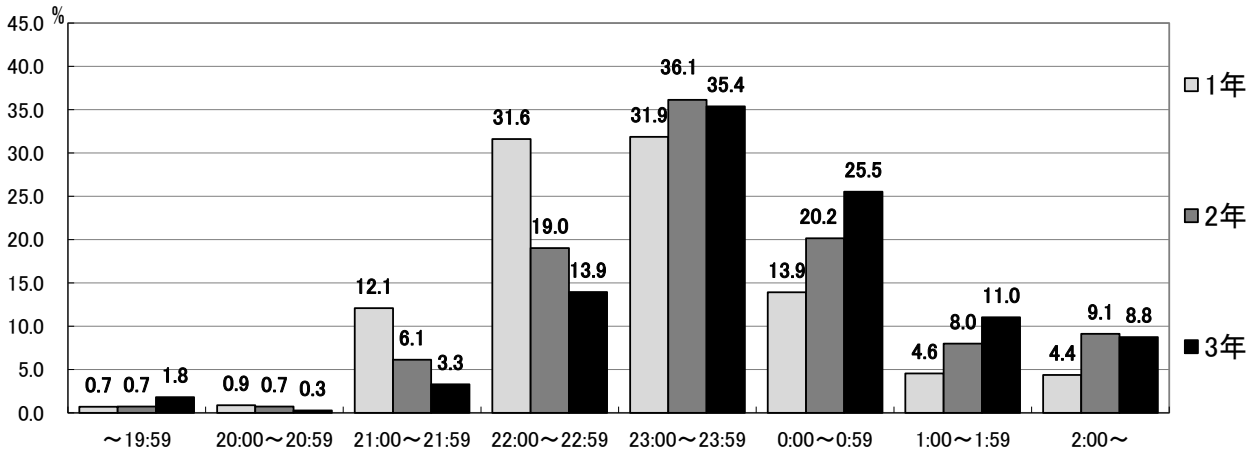
時刻	~19:59		20:00~20:59		21:00~21:59		22:00~22:59		23:00~23:59		0:00~0:59		1:00~1:59		2:00~		学年別 人数	平均時刻
	人数	%	人数	%	人数	%	人数	%	人数	%	人数	%	人数	%	人数	%		
1年	2	0.3	69	9.2	338	44.9	287	38.2	50	6.6	6	0.8	0	0	0	0	752	21:23
2年	4	0.4	41	4.5	394	43.1	379	41.5	86	9.4	9	1.0	0	0	1	0.1	914	21:37
3年	11	1.4	50	6.3	313	39.2	271	33.9	107	13.4	28	3.5	10	1.3	9	1.1	799	21:44
4年	0	0.0	35	4.1	276	32.5	323	38.0	162	19.1	38	4.5	11	1.3	5	0.6	850	21:38
5年	3	0.3	14	1.6	199	22.8	363	41.5	210	24.0	51	5.8	17	1.9	17	1.9	874	22:12
6年	1	0.1	17	1.9	129	14.1	343	37.4	264	28.8	103	11.2	26	2.8	33	3.6	916	22:35
合計	21	0.4	226	4.4	1649	32.3	1966	38.5	879	17.2	235	4.6	64	1.3	65	1.3	5105	

男女ともに「次の日、学校がある日」より約30分程度、就寝平均時刻が遅くなっている。これは前回と同じ傾向である。午前0時以降に就寝する児童の割合は男子7.2%、女子7.2%で、平日(男子1.2%、女子1.1%)と比較すると、男女ともに大きくなっている。

【10-2】夜、何時頃寝ますか。(次の日、学校が休みの日)

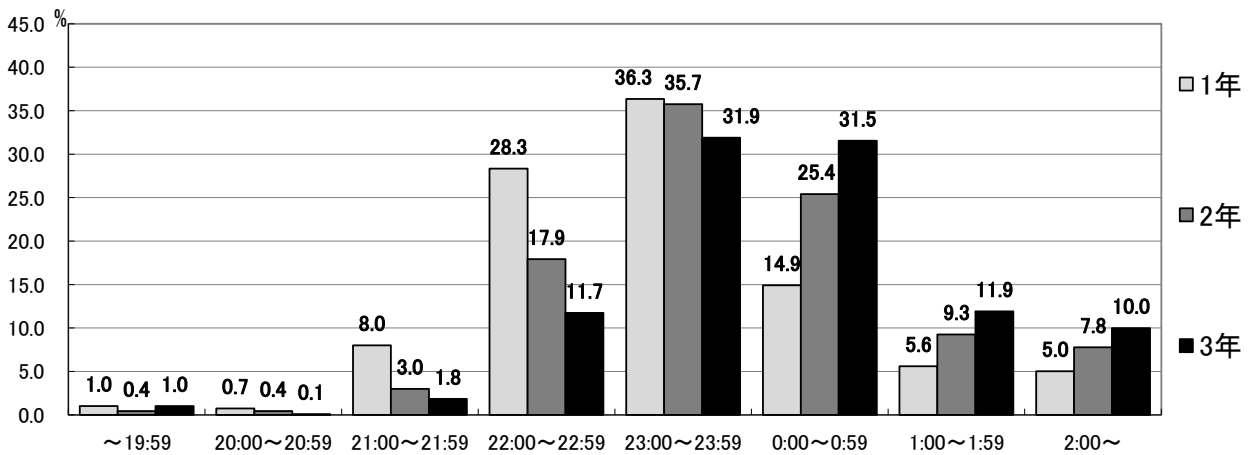
中学校

〔男子〕



時刻	～19:59		20:00～20:59		21:00～21:59		22:00～22:59		23:00～23:59		0:00～0:59		1:00～1:59		2:00～		学年別 人数	平均時刻
	人数	%	人数	%	人数	%	人数	%	人数	%	人数	%	人数	%				
1年	8	0.7	10	0.9	138	12.1	361	31.6	364	31.9	159	13.9	52	4.6	50	4.4	1142	22:16
2年	9	0.7	9	0.7	76	6.1	236	19.0	448	36.1	250	20.2	99	8.0	113	9.1	1240	23:05
3年	20	1.8	3	0.3	36	3.3	153	13.9	388	35.4	280	25.5	121	11.0	96	8.8	1097	23:06
合計	37	1.1	22	0.6	250	7.2	750	21.6	1200	34.5	689	19.8	272	7.8	259	7.4	3479	

〔女子〕



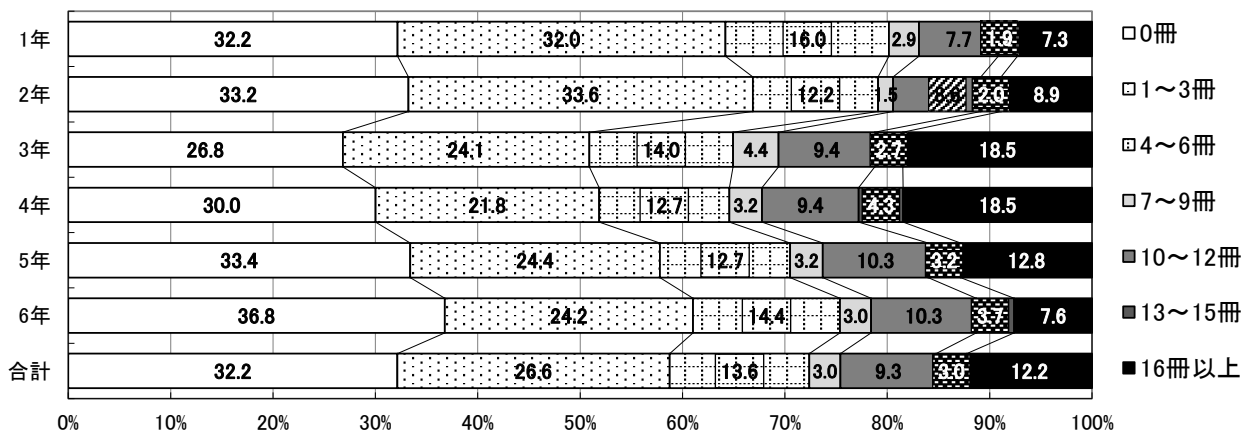
時刻	～19:59		20:00～20:59		21:00～21:59		22:00～22:59		23:00～23:59		0:00～0:59		1:00～1:59		2:00～		学年別 人数	平均時刻
	人数	%	人数	%	人数	%	人数	%	人数	%	人数	%	人数	%				
1年	11	1.0	8	0.7	86	8.0	304	28.3	390	36.3	160	14.9	60	5.6	54	5.0	1073	22:33
2年	5	0.4	5	0.4	34	3.0	203	17.9	405	35.7	288	25.4	105	9.3	88	7.8	1133	23:13
3年	11	1.0	1	0.1	20	1.8	128	11.7	348	31.9	344	31.5	130	11.9	109	10.0	1091	23:20
合計	27	0.8	14	0.4	140	4.2	635	19.3	1143	34.7	792	24.0	295	8.9	251	7.6	3297	

男女ともに「23:00～23:59」と回答した生徒の割合(男子34.5%、女子34.7%)が最も大きい。また、「次の日、学校がある日」より約30分程度、男女とも就寝平均時刻が遅くなっている。午前0時に降に就寝する生徒の割合は、男子35.0%、女子40.5%で、平日(男子15.2%女子18.0%)と比較すると、男女ともかなり大きくなっている。

【11-1】学校以外で、1ヶ月に本(漫画本を除く)を何冊ぐらい読みますか。

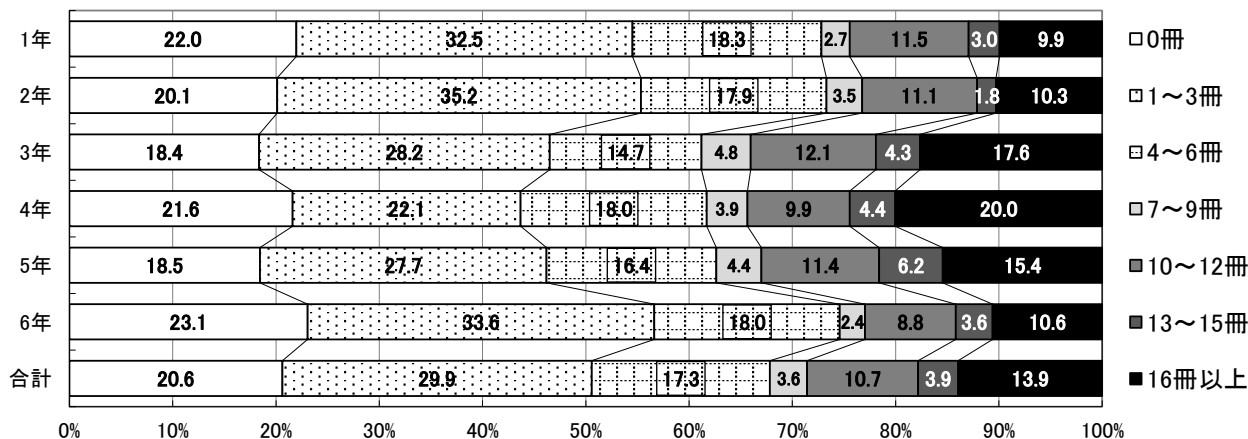
小学校

〔男子〕



学年	0冊		1~3冊		4~6冊		7~9冊		10~12冊		13~15冊		16冊以上		学年別 人数	平均 冊数
	人数	%	人数	%	人数	%	人数	%	人数	%	人数	%	人数	%		
1年	274	32.2	273	32.0	136	16.0	25	2.9	66	7.7	16	1.9	62	7.3	852	4.9
2年	318	33.2	322	33.6	117	12.2	14	1.5	82	8.6	19	2.0	85	8.9	957	5.2
3年	254	26.8	228	24.1	133	14.0	42	4.4	89	9.4	26	2.7	175	18.5	947	9.5
4年	283	30.0	206	21.8	120	12.7	30	3.2	89	9.4	41	4.3	174	18.5	943	9.6
5年	315	33.4	230	24.4	120	12.7	30	3.2	97	10.3	30	3.2	121	12.8	943	7.3
6年	387	36.8	255	24.2	151	14.4	32	3.0	108	10.3	39	3.7	80	7.6	1052	5.4
合計	1831	32.2	1514	26.6	777	13.6	173	3.0	531	9.3	171	3.0	697	12.2	5694	

〔女子〕



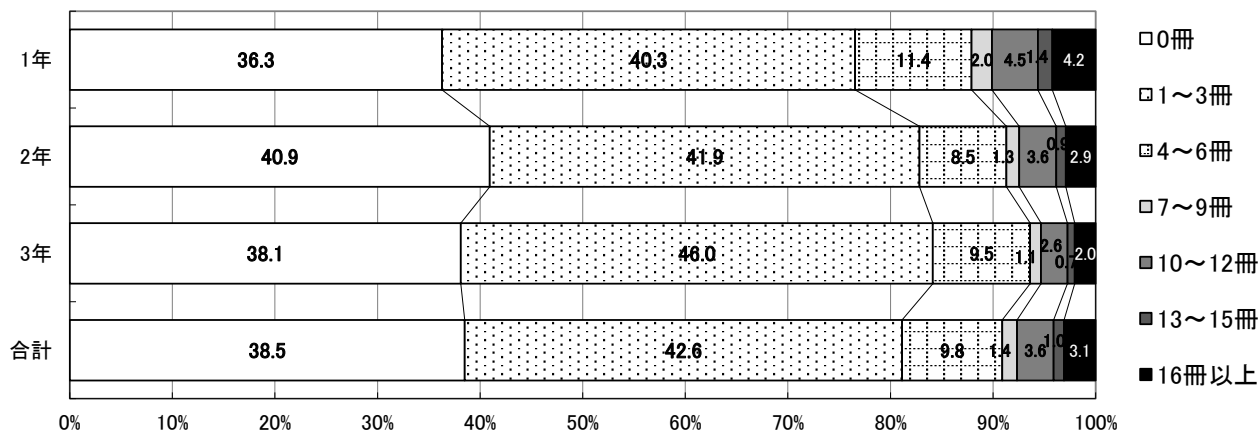
学年	0冊		1~3冊		4~6冊		7~9冊		10~12冊		13~15冊		16冊以上		学年別 人数	平均 冊数
	人数	%	人数	%	人数	%	人数	%	人数	%	人数	%	人数	%		
1年	168	22.0	249	32.5	140	18.3	21	2.7	88	11.5	23	3.0	76	9.9	765	6.5
2年	186	20.1	326	35.2	166	17.9	32	3.5	103	11.1	17	1.8	95	10.3	925	6.6
3年	150	18.4	230	28.2	120	14.7	39	4.8	99	12.1	35	4.3	144	17.6	817	9.7
4年	192	21.6	196	22.1	160	18.0	35	3.9	88	9.9	39	4.4	178	20.0	888	9.8
5年	165	18.5	248	27.7	147	16.4	39	4.4	102	11.4	55	6.2	138	15.4	894	8.3
6年	226	23.1	329	33.6	176	18.0	24	2.4	86	8.8	35	3.6	104	10.6	980	6.3
合計	1087	20.6	1578	29.9	909	17.3	190	3.6	566	10.7	204	3.9	735	13.9	5269	

学校以外で「本を読まない」児童の割合は、男子32.2%、女子20.6%(R1:30.3%、女子18.1%)で、前回と同様、男子、女子ともに大きくなっている。また、読書冊数が多い児童の割合は前回と同様に、男女ともに中学年で大きくなり、高学年で小さくなる傾向がある。

【11-1】学校以外で、1ヶ月に本(漫画本を除く)を何冊ぐらい読みますか。

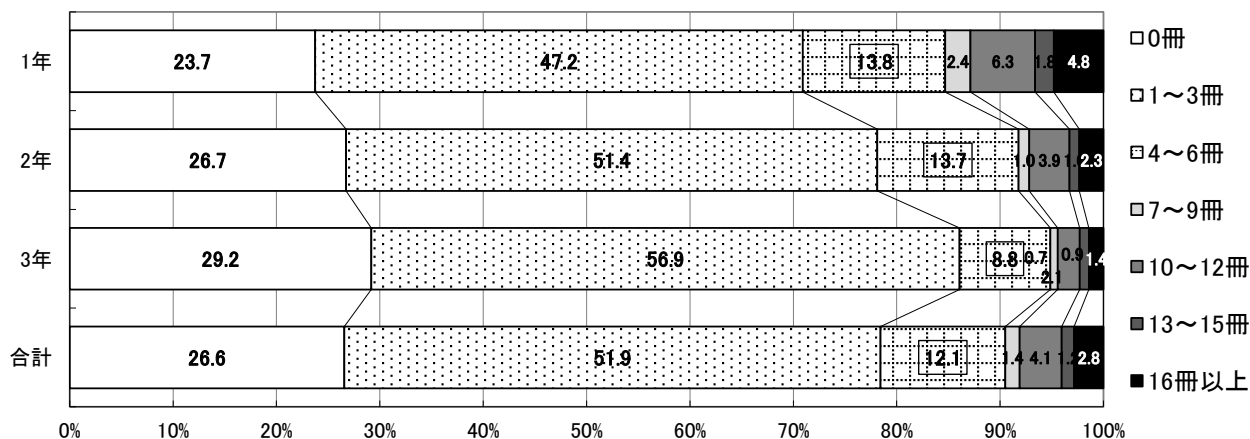
中学校

〔男子〕



学年	0冊		1~3冊		4~6冊		7~9冊		10~12冊		13~15冊		16冊以上		学年別 人数	平均 冊数
	人数	%	人数	%	人数	%	人数	%	人数	%	人数	%	人数	%		
1年	438	36.3	486	40.3	137	11.4	24	2.0	54	4.5	17	1.4	51	4.2	1207	4.4
2年	522	40.9	534	41.9	108	8.5	16	1.3	46	3.6	12	0.9	37	2.9	1275	2.7
3年	430	38.1	519	46.0	107	9.5	12	1.1	29	2.6	8	0.7	23	2.0	1128	2.3
合計	1390	38.5	1539	42.6	352	9.8	52	1.4	129	3.6	37	1.0	111	3.1	3610	

〔女子〕



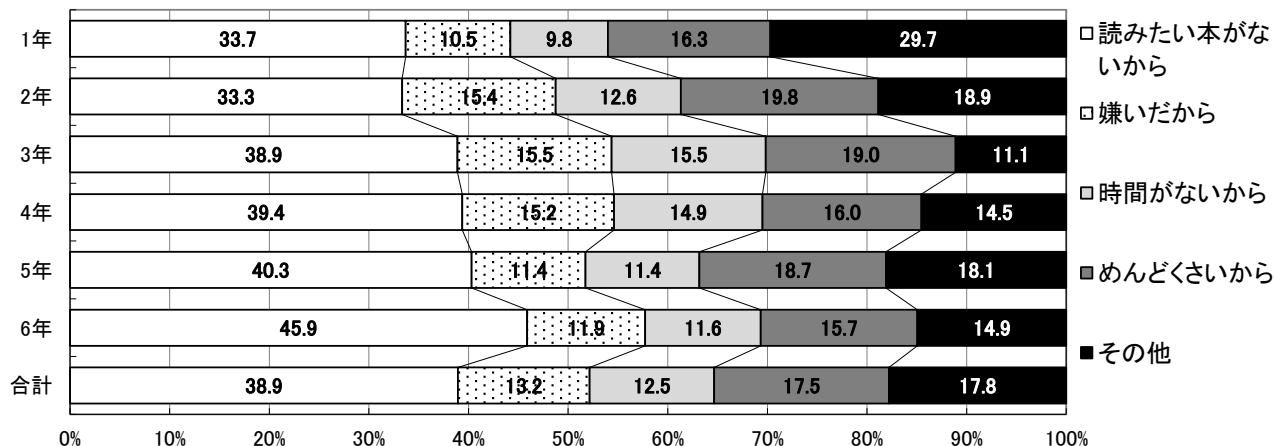
学年	0冊		1~3冊		4~6冊		7~9冊		10~12冊		13~15冊		16冊以上		学年別 人数	平均 冊数
	人数	%	人数	%	人数	%	人数	%	人数	%	人数	%	人数	%		
1年	262	23.7	521	47.2	152	13.8	27	2.4	69	6.3	20	1.8	53	4.8	1104	4.3
2年	309	26.7	594	51.4	158	13.7	12	1.0	45	3.9	11	1.0	27	2.3	1156	3.0
3年	329	29.2	642	56.9	99	8.8	8	0.7	24	2.1	10	0.9	16	1.4	1128	2.2
合計	900	26.6	1757	51.9	409	12.1	47	1.4	138	4.1	41	1.2	96	2.8	3388	

学校以外で「本を読まない」生徒の割合は、男子38.5%、女子26.6%(R1:男子35.6%、女子27.0%)であり、小学生と同様に、男子の方が大きい。また、昨年度と同様に男女ともに学年が上がるにつれて読書冊数が減っていく傾向がある。

【11-2】本を読まないのは、なぜですか。

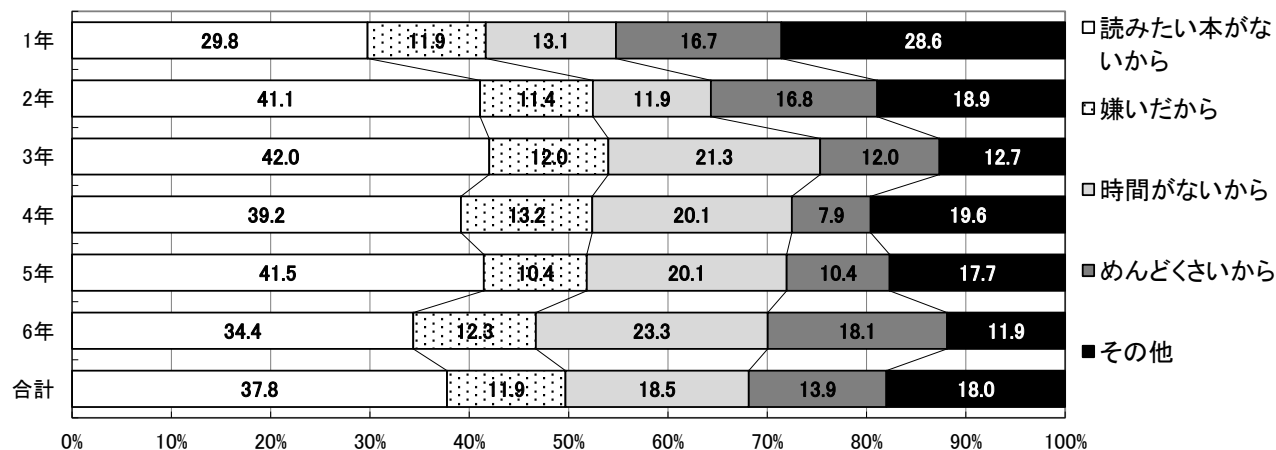
小学校

〔男子〕



理由	読みたい本がないから		嫌いだから		時間がないから		めんどくさいから		その他		学年別 人数
	人数	%	人数	%	人数	%	人数	%	人数	%	
1年	93	33.7	29	10.5	27	9.8	45	16.3	82	29.7	276
2年	106	33.3	49	15.4	40	12.6	63	19.8	60	18.9	318
3年	98	38.9	39	15.5	39	15.5	48	19.0	28	11.1	252
4年	111	39.4	43	15.2	42	14.9	45	16.0	41	14.5	282
5年	127	40.3	36	11.4	36	11.4	59	18.7	57	18.1	315
6年	178	45.9	46	11.9	45	11.6	61	15.7	58	14.9	388
合計	713	38.9	242	13.2	229	12.5	321	17.5	326	17.8	1831

〔女子〕



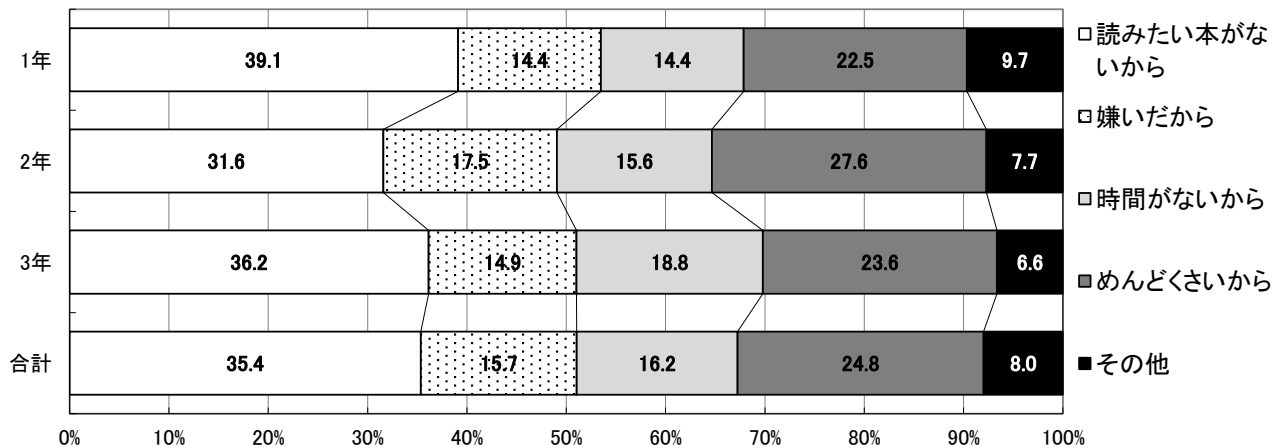
理由	読みたい本がないから		嫌いだから		時間がないから		めんどくさいから		その他		学年別 人数
	人数	%	人数	%	人数	%	人数	%	人数	%	
1年	50	29.8	20	11.9	22	13.1	28	16.7	48	28.6	168
2年	76	41.1	21	11.4	22	11.9	31	16.8	35	18.9	185
3年	63	42.0	18	12.0	32	21.3	18	12.0	19	12.7	150
4年	74	39.2	25	13.2	38	20.1	15	7.9	37	19.6	189
5年	68	41.5	17	10.4	33	20.1	17	10.4	29	17.7	164
6年	78	34.4	28	12.3	53	23.3	41	18.1	27	11.9	227
合計	409	37.8	129	11.9	200	18.5	150	13.9	195	18.0	1083

男女ともに「読みたい本がないから」と回答した児童の割合(男子38.9%、女子37.8%)が最も大きい。次に、男子は「めんどくさいから」、女子は「時間がないから」と回答した児童の割合が大きい。これは前回と同じ傾向である。

【11-2】本を読まないのは、なぜですか。

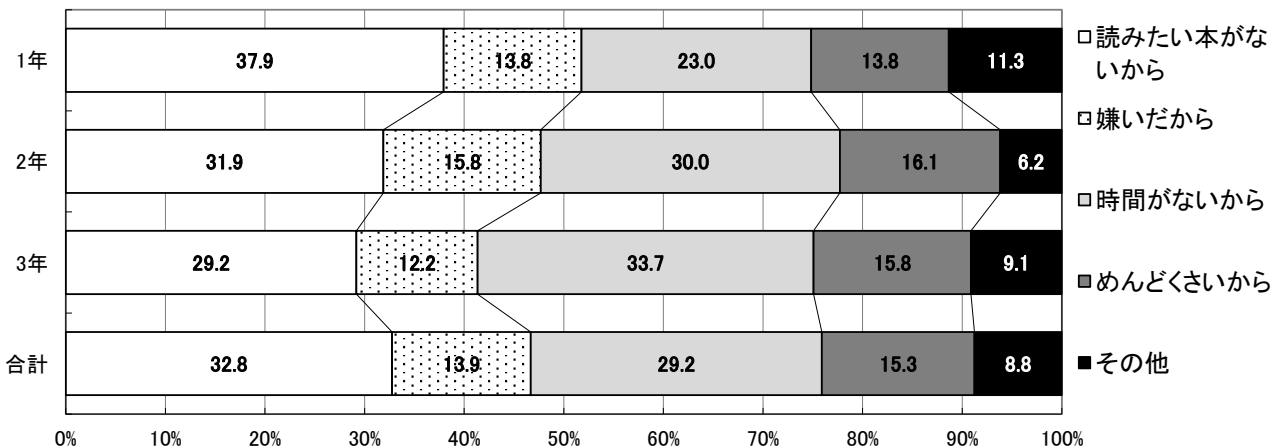
中学校

〔男子〕



理由	読みたい本がないから		嫌いだから		時間がないから		めんどくさいから		その他		学年別 人数
	人数	%	人数	%	人数	%	人数	%	人数	%	
1年	174	39.1	64	14.4	64	14.4	100	22.5	43	9.7	445
2年	168	31.6	93	17.5	83	15.6	147	27.6	41	7.7	532
3年	158	36.2	65	14.9	82	18.8	103	23.6	29	6.6	437
合計	500	35.4	222	15.7	229	16.2	350	24.8	113	8.0	1414

〔女子〕



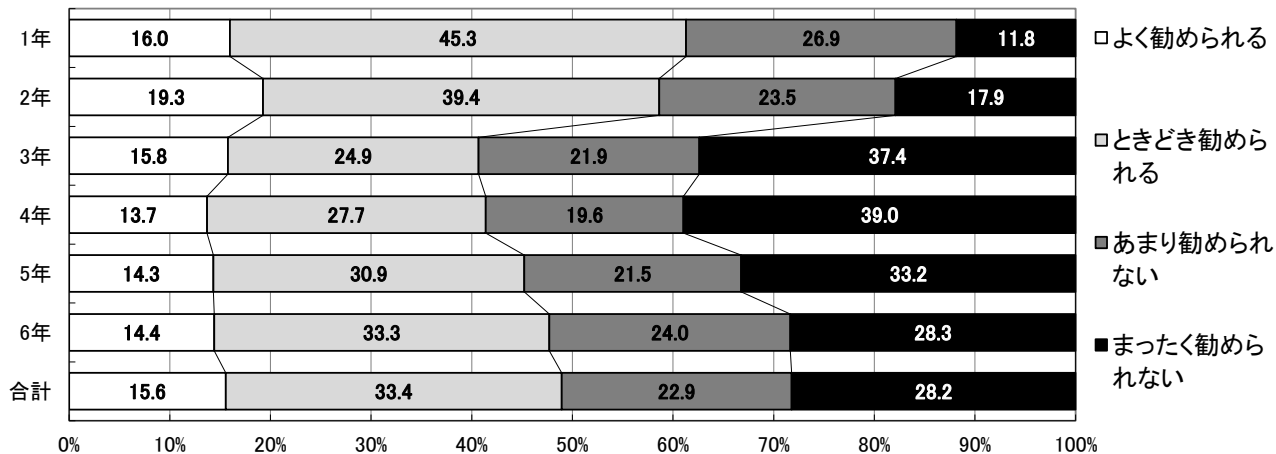
理由	読みたい本がないから		嫌いだから		時間がないから		めんどくさいから		その他		学年別 人数
	人数	%	人数	%	人数	%	人数	%	人数	%	
1年	107	37.9	39	13.8	65	23.0	39	13.8	32	11.3	282
2年	103	31.9	51	15.8	97	30.0	52	16.1	20	6.2	323
3年	96	29.2	40	12.2	111	33.7	52	15.8	30	9.1	329
合計	306	32.8	130	13.9	273	29.2	143	15.3	82	8.8	934

男女ともに「読みたい本がないから」と回答した生徒の割合(男子35.4%、女子32.8%)が最も大きい。前回と同様に、小学校時期と比較して、「時間がないから」と回答する割合が増えている。

【12】家の人から読書をすすめられますか。

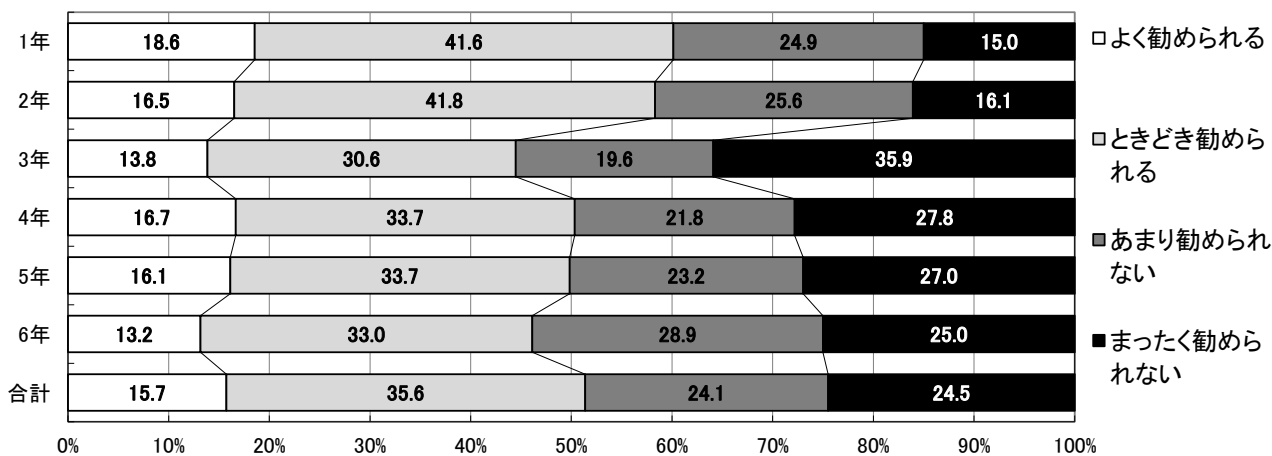
小学校

〔男子〕



学年	よく勧められる		ときどき勧められる		あまり勧められない		まったく勧められない		学年別 人数
	人数	%	人数	%	人数	%	人数	%	
1年	135	16.0	383	45.3	227	26.9	100	11.8	845
2年	183	19.3	374	39.4	223	23.5	170	17.9	950
3年	149	15.8	235	24.9	207	21.9	353	37.4	944
4年	129	13.7	261	27.7	185	19.6	367	39.0	942
5年	135	14.3	291	30.9	203	21.5	313	33.2	942
6年	151	14.4	349	33.3	251	24.0	297	28.3	1048
合計	882	15.6	1893	33.4	1296	22.9	1600	28.2	5671

〔女子〕



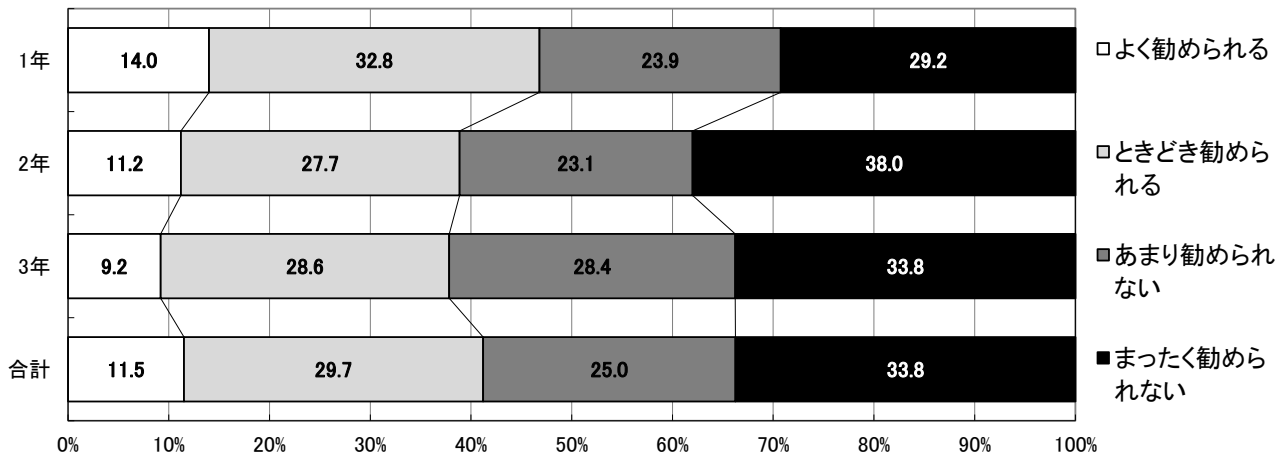
学年	よく勧められる		ときどき勧められる		あまり勧められない		まったく勧められない		学年別 人数
	人数	%	人数	%	人数	%	人数	%	
1年	141	18.6	316	41.6	189	24.9	114	15.0	760
2年	152	16.5	385	41.8	236	25.6	148	16.1	921
3年	113	13.8	250	30.6	160	19.6	293	35.9	816
4年	148	16.7	299	33.7	194	21.8	247	27.8	888
5年	144	16.1	301	33.7	207	23.2	241	27.0	893
6年	129	13.2	323	33.0	283	28.9	245	25.0	980
合計	827	15.7	1874	35.6	1269	24.1	1288	24.5	5258

男女ともに「まったく勧められない」と回答した児童の割合が、3年生から大きくなっている。この傾向は生活調査を開始した平成17年度から続いている。

【12】家の人から読書をすすめられますか。

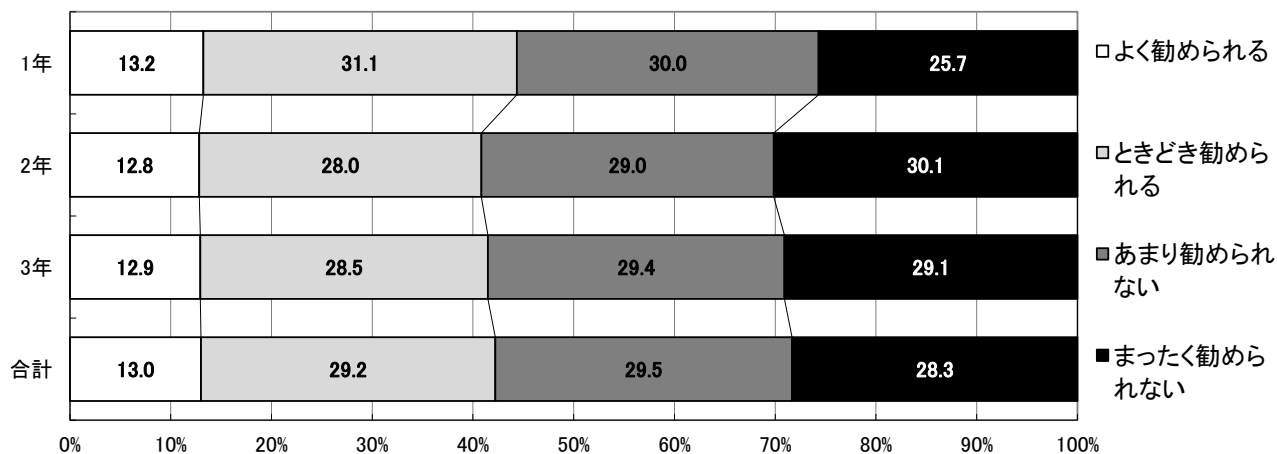
中学校

〔男子〕



学年	よく勧められる		ときどき勧められる		あまり勧められない		まったく勧められない		学年別 人数
	人数	%	人数	%	人数	%	人数	%	
1年	169	14.0	396	32.8	289	23.9	353	29.2	1207
2年	143	11.2	353	27.7	295	23.1	485	38.0	1276
3年	104	9.2	324	28.6	321	28.4	382	33.8	1131
合計	416	11.5	1073	29.7	905	25.0	1220	33.8	3614

〔女子〕



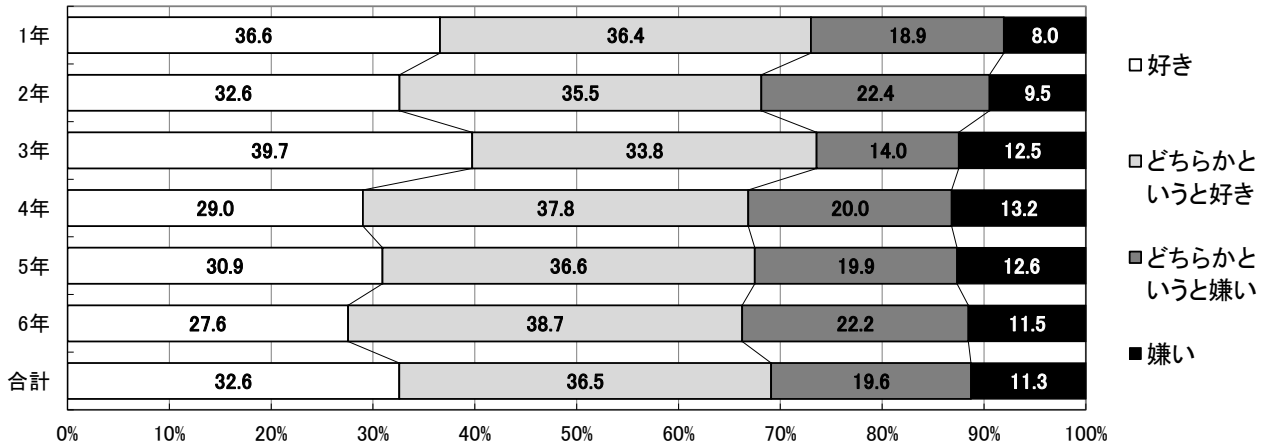
学年	よく勧められる		ときどき勧められる		あまり勧められない		まったく勧められない		学年別 人数
	人数	%	人数	%	人数	%	人数	%	
1年	149	13.2	350	31.1	337	30.0	289	25.7	1125
2年	149	12.8	325	28.0	337	29.0	350	30.1	1161
3年	146	12.9	322	28.5	332	29.4	328	29.1	1128
合計	444	13.0	997	29.2	1006	29.5	967	28.3	3414

学年が上がるにつれて、家庭からの読書を勧める頻度は少なくなっており、前回と同様の傾向を示している。

【13】読書(漫画以外)は好きですか。

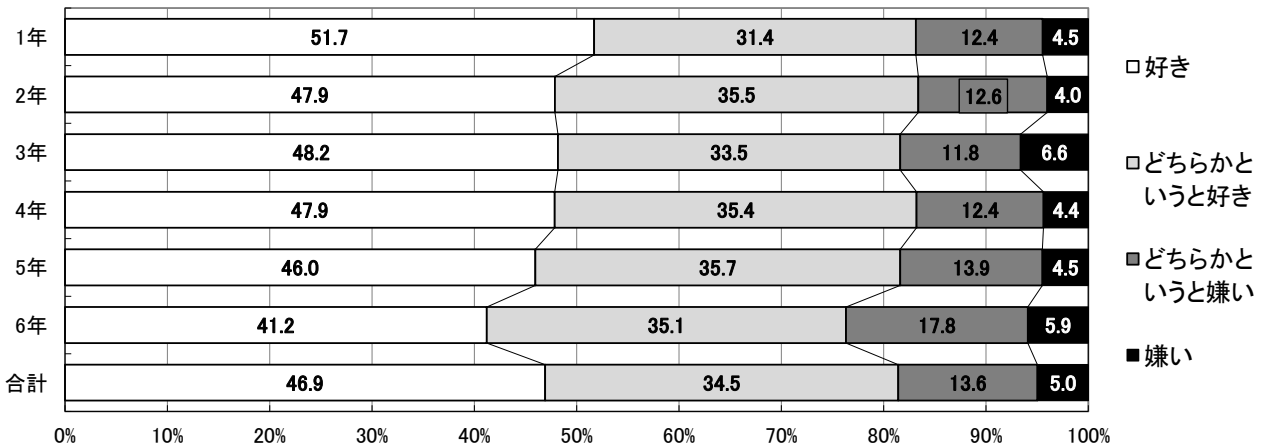
小学校

〔男子〕



学年	好き		どちらかという好き		どちらかという嫌い		嫌い		学年別 人数
	人数	%	人数	%	人数	%	人数	%	
1年	309	36.6	308	36.4	160	18.9	68	8.0	845
2年	310	32.6	338	35.5	213	22.4	90	9.5	951
3年	376	39.7	320	33.8	132	14.0	118	12.5	946
4年	273	29.0	356	37.8	188	20.0	124	13.2	941
5年	291	30.9	344	36.6	187	19.9	119	12.6	941
6年	289	27.6	406	38.7	233	22.2	121	11.5	1049
合計	1848	32.6	2072	36.5	1113	19.6	640	11.3	5673

〔女子〕



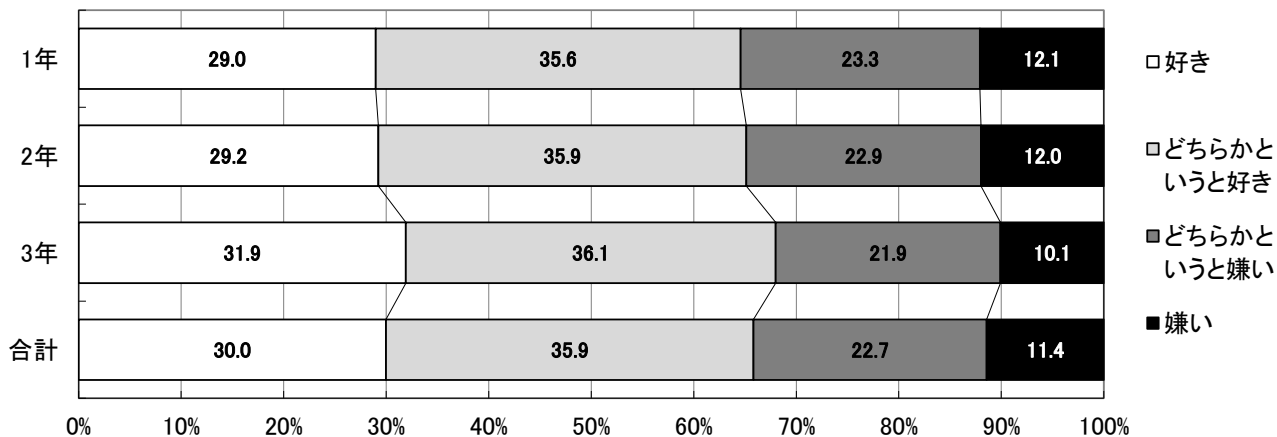
学年	好き		どちらかという好き		どちらかという嫌い		嫌い		学年別 人数
	人数	%	人数	%	人数	%	人数	%	
1年	393	51.7	239	31.4	94	12.4	34	4.5	760
2年	441	47.9	327	35.5	116	12.6	37	4.0	921
3年	393	48.2	273	33.5	96	11.8	54	6.6	816
4年	425	47.9	314	35.4	110	12.4	39	4.4	888
5年	410	46.0	318	35.7	124	13.9	40	4.5	892
6年	404	41.2	344	35.1	174	17.8	58	5.9	980
合計	2466	46.9	1815	34.5	714	13.6	262	5.0	5257

「好き」「どちらかという好き」と回答した児童の割合は、男子69.1%、女子81.4%(R1:男子69.5%、女子82.6%)で女子の方が大きくなっている。また、学年が上がるにつれて「好き」と回答する児童の割合が減少している傾向が見られる。

【13】読書(漫画以外)は好きですか。

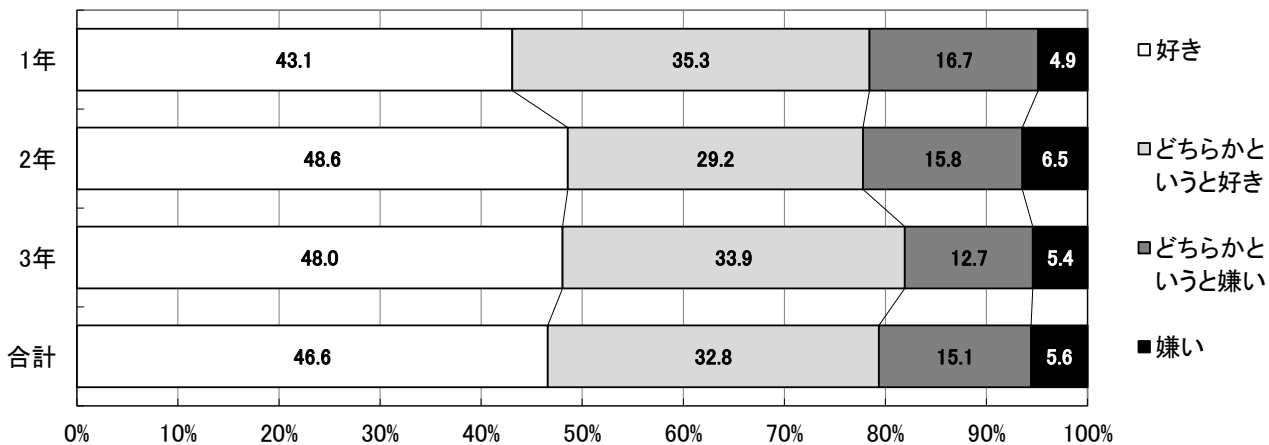
中学校

〔男子〕



学年	好き		どちらかという好き		どちらかという嫌い		嫌い		学年別 人数
	人数	%	人数	%	人数	%	人数	%	
1年	350	29.0	430	35.6	282	23.3	146	12.1	1208
2年	373	29.2	458	35.9	292	22.9	153	12.0	1276
3年	361	31.9	408	36.1	248	21.9	114	10.1	1131
合計	1084	30.0	1296	35.9	822	22.7	413	11.4	3615

〔女子〕



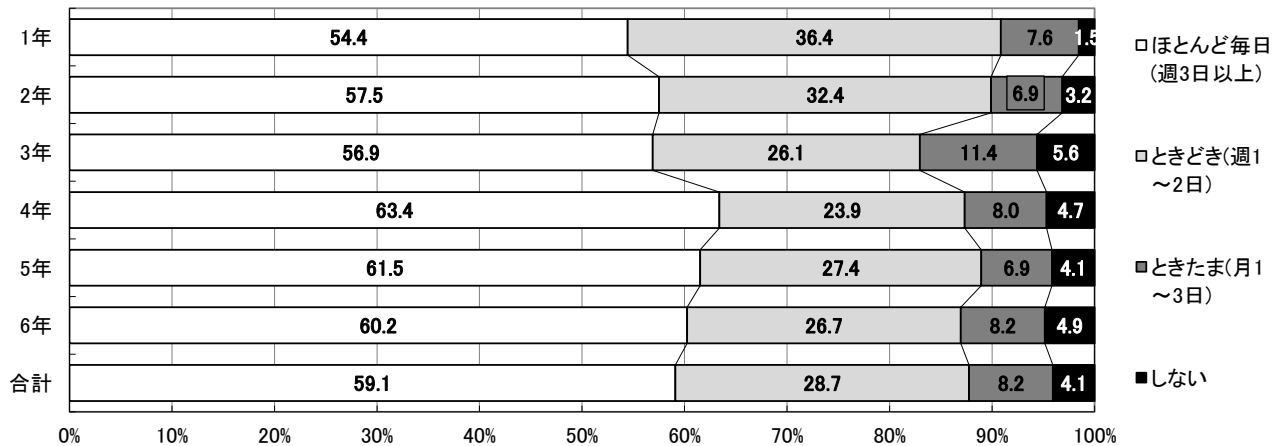
学年	好き		どちらかという好き		どちらかという嫌い		嫌い		学年別 人数
	人数	%	人数	%	人数	%	人数	%	
1年	485	43.1	398	35.3	188	16.7	55	4.9	1126
2年	564	48.6	339	29.2	183	15.8	75	6.5	1161
3年	542	48.0	382	33.9	143	12.7	61	5.4	1128
合計	1591	46.6	1119	32.8	514	15.1	191	5.6	3415

「好き」「どちらかという好き」と回答した生徒の割合は、男子65.9%、女子77.4%(R1:男子68.9%、女子77.7%)で、小学校同様に女子の方が大きくなっている。

【14】体育の授業以外に、どれくらい運動や外遊び(体を動かしての遊び)をしていますか。

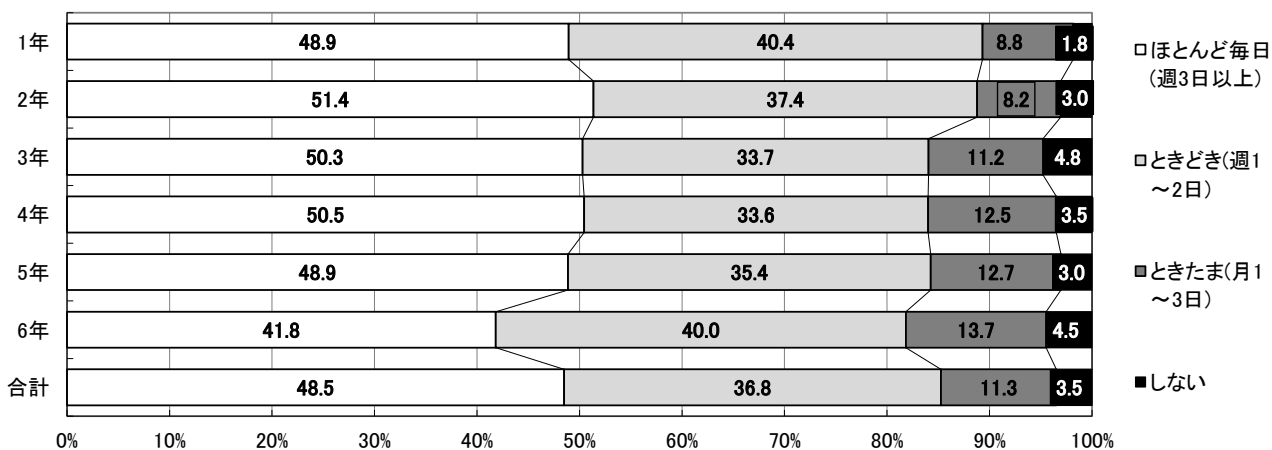
小学校

〔男子〕



学年	ほとんど毎日(週3日以上)		ときどき(週1~2日)		ときたま(月1~3日)		しない		学年別 人数
	人数	%	人数	%	人数	%	人数	%	
1年	459	54.4	307	36.4	64	7.6	13	1.5	843
2年	547	57.5	308	32.4	66	6.9	30	3.2	951
3年	537	56.9	246	26.1	108	11.4	53	5.6	944
4年	596	63.4	225	23.9	75	8.0	44	4.7	940
5年	579	61.5	258	27.4	65	6.9	39	4.1	941
6年	632	60.2	280	26.7	86	8.2	51	4.9	1049
合計	3350	59.1	1624	28.7	464	8.2	230	4.1	5668

〔女子〕



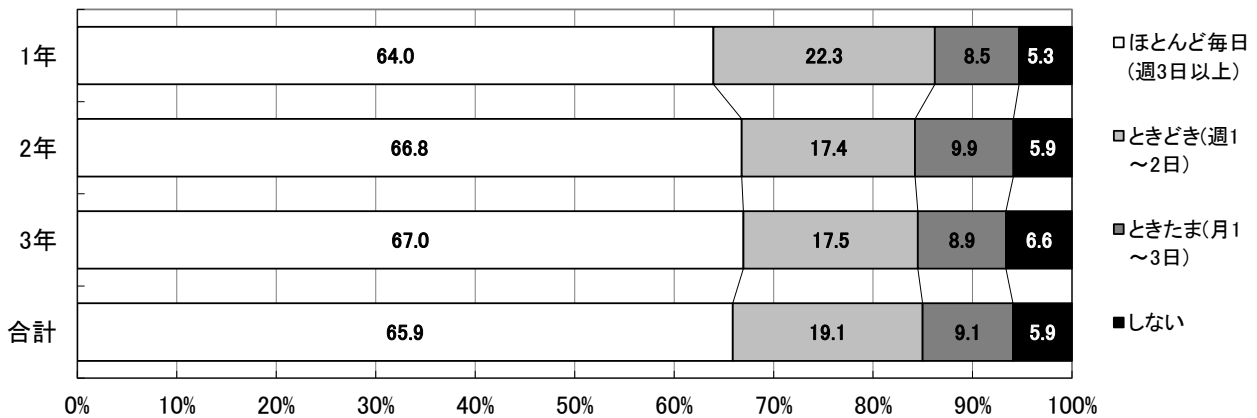
学年	ほとんど毎日(週3日以上)		ときどき(週1~2日)		ときたま(月1~3日)		しない		学年別 人数
	人数	%	人数	%	人数	%	人数	%	
1年	371	48.9	306	40.4	67	8.8	14	1.8	758
2年	472	51.4	344	37.4	75	8.2	28	3.0	919
3年	410	50.3	275	33.7	91	11.2	39	4.8	815
4年	448	50.5	298	33.6	111	12.5	31	3.5	888
5年	435	48.9	315	35.4	113	12.7	27	3.0	890
6年	410	41.8	392	40.0	134	13.7	44	4.5	980
合計	2546	48.5	1930	36.8	591	11.3	183	3.5	5250

「ほとんど毎日」と回答した児童の割合は、男子59.1%、女子48.5%(R1:男子64.6%、女子53.8%)で、前回を下回っている。また、「ときたま」「しない」と回答した児童の割合は、3年生で増えている。

【14】体育の授業以外に、どれくらい運動や外遊び(体を動かしての遊び)をしていますか。

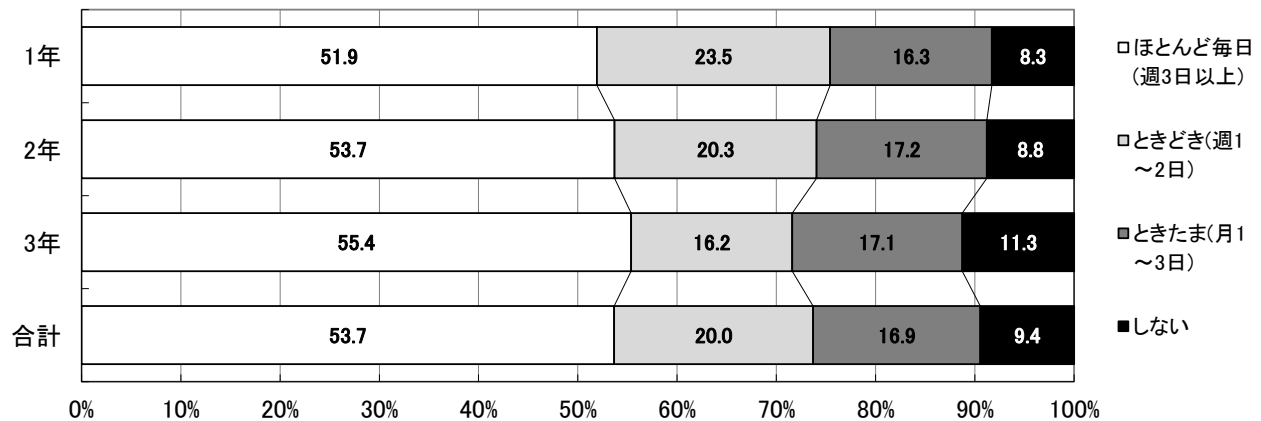
中学校

〔男子〕



学年	ほとんど毎日(週3日以上)		ときどき(週1~2日)		ときたま(月1~3日)		しない		学年別 人数
	人数	%	人数	%	人数	%	人数	%	
1年	770	64.0	268	22.3	102	8.5	64	5.3	1204
2年	851	66.8	222	17.4	126	9.9	75	5.9	1274
3年	756	67.0	198	17.5	100	8.9	75	6.6	1129
合計	2377	65.9	688	19.1	328	9.1	214	5.9	3607

〔女子〕



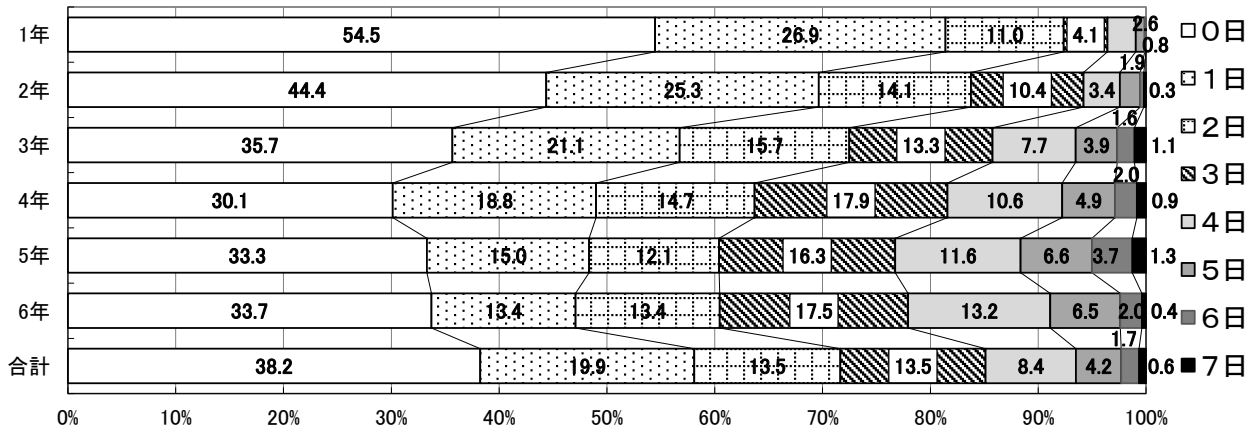
学年	ほとんど毎日(週3日以上)		ときどき(週1~2日)		ときたま(月1~3日)		しない		学年別 人数
	人数	%	人数	%	人数	%	人数	%	
1年	583	51.9	264	23.5	183	16.3	93	8.3	1123
2年	623	53.7	236	20.3	199	17.2	102	8.8	1160
3年	624	55.4	183	16.2	193	17.1	127	11.3	1127
合計	1830	53.7	683	20.0	575	16.9	322	9.4	3410

「ほとんど毎日」と回答した生徒の割合は、男子65.9%、女子53.7%(R1:男子68.6%、女子55.2%)である。「しない」と回答した生徒の割合は、男子、女子ともに学年が上がるにつれて大きくなっている。

【15】一週間に何日、スポーツ少年団や民間スポーツクラブ(スイミングクラブやテニスクラブなど)に通っていますか。

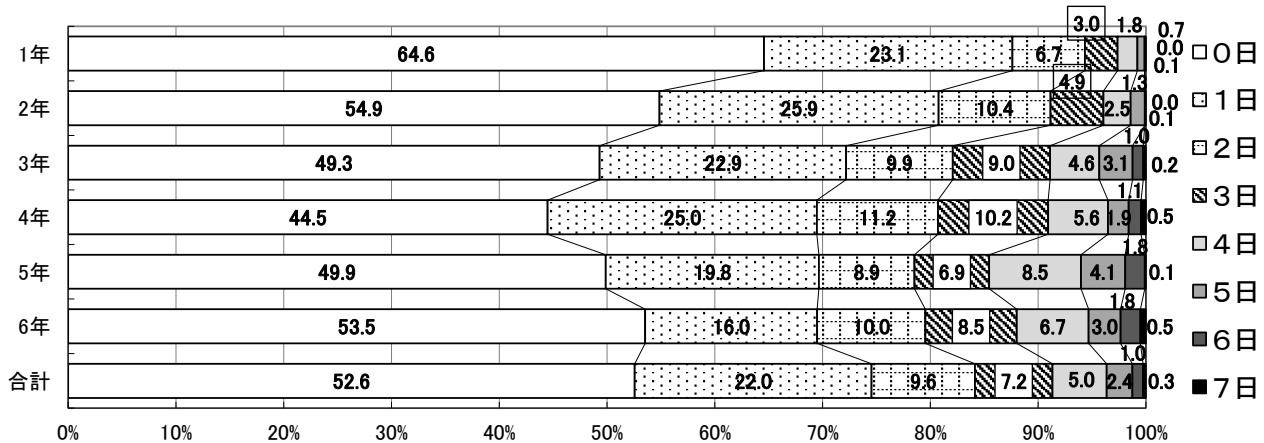
小学校

〔男子〕



学年	0日		1日		2日		3日		4日		5日		6日		7日		学年別 人数
	人数	%	人数	%	人数	%	人数	%	人数	%	人数	%	人数	%	人数	%	
1年	457	54.5	226	26.9	92	11.0	34	4.1	22	2.6	7	0.8	1	0.1	0	0.0	839
2年	421	44.4	240	25.3	134	14.1	99	10.4	32	3.4	18	1.9	3	0.3	2	0.2	949
3年	333	35.7	197	21.1	147	15.7	124	13.3	72	7.7	36	3.9	15	1.6	10	1.1	934
4年	283	30.1	177	18.8	138	14.7	168	17.9	100	10.6	46	4.9	19	2.0	8	0.9	939
5年	312	33.3	141	15.0	113	12.1	153	16.3	109	11.6	62	6.6	35	3.7	12	1.3	937
6年	353	33.7	140	13.4	140	13.4	183	17.5	138	13.2	68	6.5	21	2.0	4	0.4	1047
合計	2159	38.2	1121	19.9	764	13.5	761	13.5	473	8.4	237	4.2	94	1.7	36	0.6	5645

〔女子〕



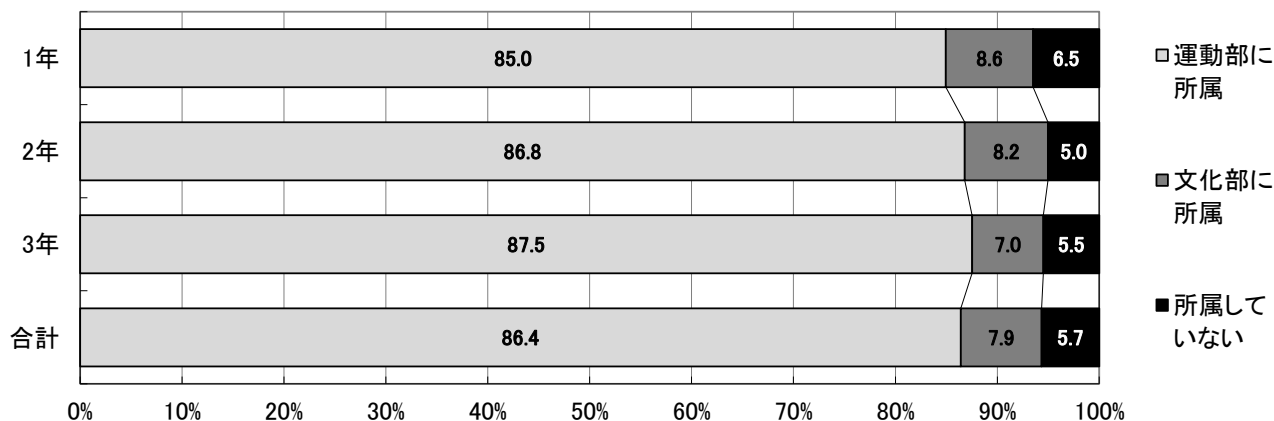
学年	0日		1日		2日		3日		4日		5日		6日		7日		学年別 人数
	人数	%	人数	%	人数	%	人数	%	人数	%	人数	%	人数	%	人数	%	
1年	490	64.6	175	23.1	51	6.7	23	3.0	14	1.8	5	0.7	0	0.0	1	0.1	759
2年	502	54.9	237	25.9	95	10.4	45	4.9	23	2.5	12	1.3	0	0.0	1	0.1	915
3年	399	49.3	185	22.9	80	9.9	73	9.0	37	4.6	25	3.1	8	1.0	2	0.2	809
4年	392	44.5	220	25.0	99	11.2	90	10.2	49	5.6	17	1.9	10	1.1	4	0.5	881
5年	439	49.9	174	19.8	78	8.9	61	6.9	75	8.5	36	4.1	16	1.8	1	0.1	880
6年	523	53.5	156	16.0	98	10.0	83	8.5	65	6.7	29	3.0	18	1.8	5	0.5	977
合計	2745	52.6	1147	22.0	501	9.6	375	7.2	263	5.0	124	2.4	52	1.0	14	0.3	5221

「0日」と回答した児童の割合は、男子38.2%、女子52.6%で、男女ともに中学年くらいまで学年が上がるにつれて減少している。活動日数で最も多いのは、男子は1～4年生のうち「週1日」であるが、5～6年生では「週3日」となる。女子は全学年で「週1日」が最も多くなっている。

【15】学校の部活動に所属していますか。

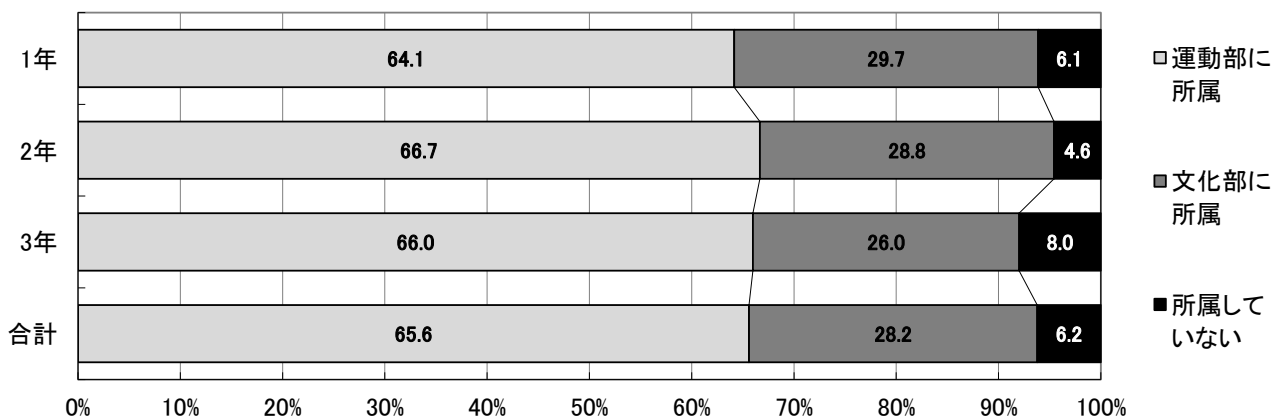
中学校

〔男子〕



所属 学年	運動部に所属		文化部に所属		所属していない		学年別 人数
	人数	%	人数	%	人数	%	
1年	1022	85.0	103	8.6	78	6.5	1203
2年	1105	86.8	104	8.2	64	5.0	1273
3年	989	87.5	79	7.0	62	5.5	1130
合計	3116	86.4	286	7.9	204	5.7	3606

〔女子〕



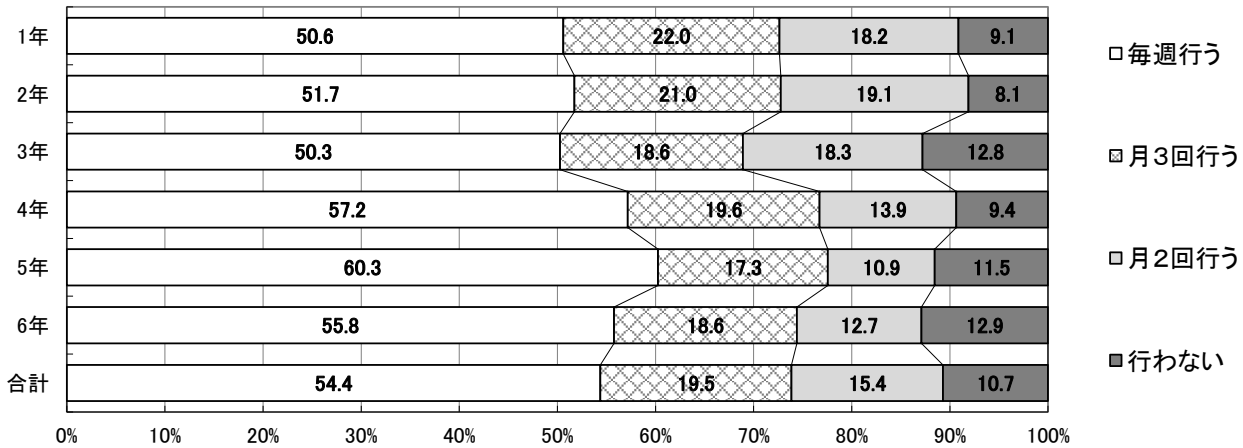
所属 学年	運動部に所属		文化部に所属		所属していない		学年別 人数
	人数	%	人数	%	人数	%	
1年	721	64.1	334	29.7	69	6.1	1124
2年	772	66.7	333	28.8	53	4.6	1158
3年	743	66.0	293	26.0	90	8.0	1126
合計	2236	65.6	960	28.2	212	6.2	3408

運動部に所属している生徒の割合は、男子が86.4%、女子は65.6%で、男子の方が大きくなっている。女子はおよそ3割が文化部に所属しており、男子の約5倍になっている。

【16】休みの日(土曜日や日曜日)に運動やスポーツ(小学生は体を使った外遊びを含む)をしていますか。

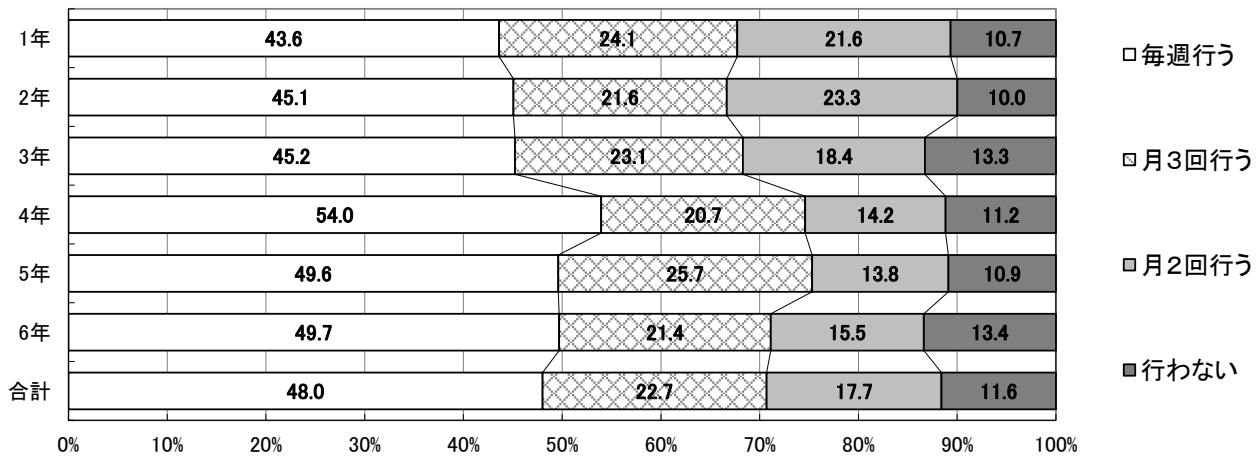
小学校

〔男子〕



運動 学年	毎週行う		月3回行う		月2回行う		行わない		学年別 人数
	人数	%	人数	%	人数	%	人数	%	
1年	427	50.6	186	22.0	154	18.2	77	9.1	844
2年	492	51.7	200	21.0	182	19.1	77	8.1	951
3年	472	50.3	175	18.6	172	18.3	120	12.8	939
4年	538	57.2	184	19.6	131	13.9	88	9.4	941
5年	564	60.3	162	17.3	102	10.9	108	11.5	936
6年	584	55.8	195	18.6	133	12.7	135	12.9	1047
合計	3077	54.4	1102	19.5	874	15.4	605	10.7	5658

〔女子〕



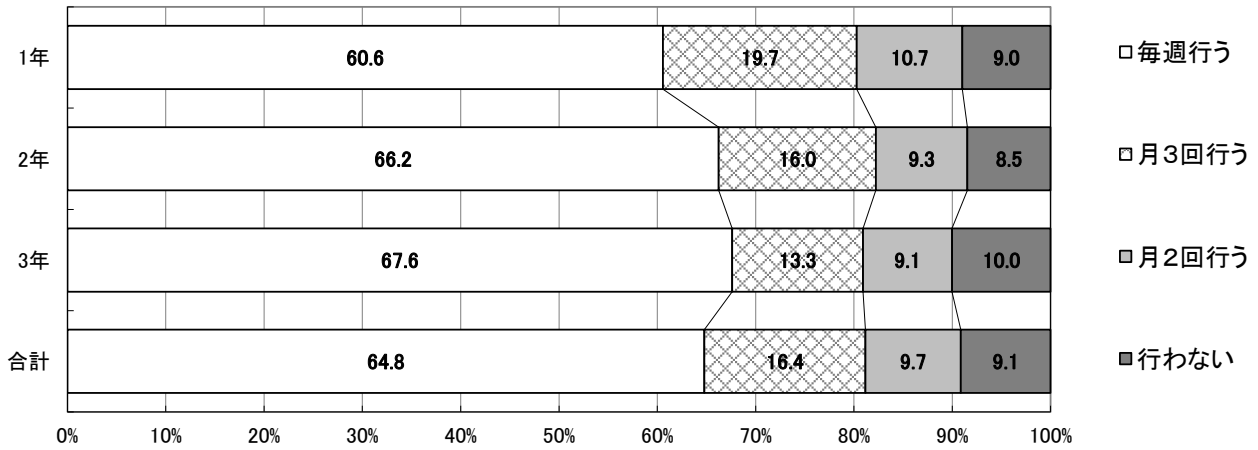
運動 学年	毎週行う		月3回行う		月2回行う		行わない		学年別 人数
	人数	%	人数	%	人数	%	人数	%	
1年	331	43.6	183	24.1	164	21.6	81	10.7	759
2年	415	45.1	199	21.6	215	23.3	92	10.0	921
3年	368	45.2	188	23.1	150	18.4	108	13.3	814
4年	478	54.0	183	20.7	126	14.2	99	11.2	886
5年	442	49.6	229	25.7	123	13.8	97	10.9	891
6年	487	49.7	210	21.4	152	15.5	131	13.4	980
合計	2521	48.0	1192	22.7	930	17.7	608	11.6	5251

「毎週行う」と回答した児童の割合は、男子54.4%、女子48.0%(R1:男子54.7%、女子45.6%)である。男子では、「毎週行う」と回答した児童の割合が、学年が上がるにつれて大きくなる傾向がある。女子では「毎週行う」と回答した児童の割合は前回同様、5年生が最も大きい。

【16】休みの日(土曜日や日曜日)に運動やスポーツをしていますか。

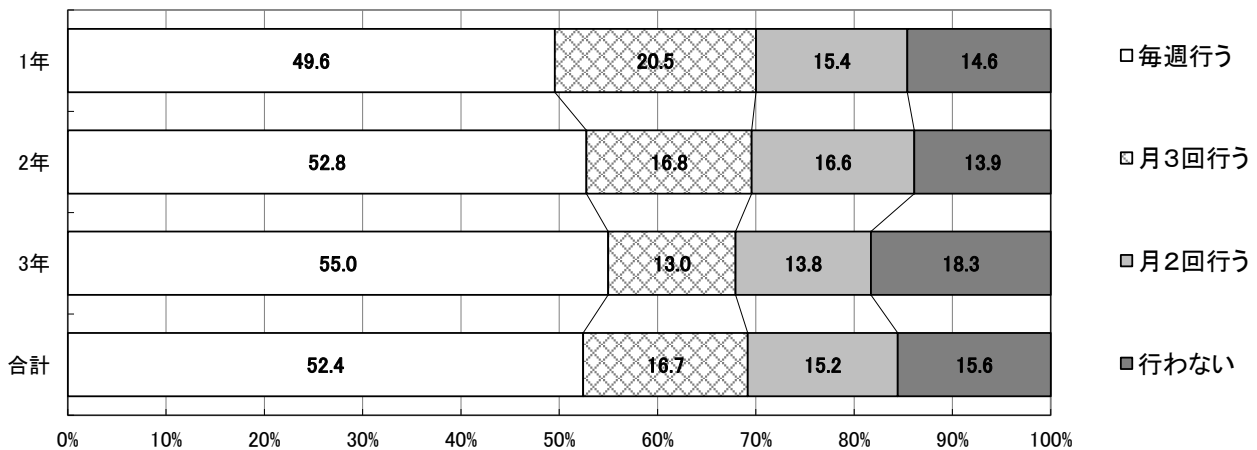
中学校

〔男子〕



運動 学年	毎週行う		月3回行う		月2回行う		行わない		学年別 人数
	人数	%	人数	%	人数	%	人数	%	
1年	728	60.6	237	19.7	129	10.7	108	9.0	1202
2年	846	66.2	204	16.0	119	9.3	108	8.5	1277
3年	762	67.6	150	13.3	102	9.1	113	10.0	1127
合計	2336	64.8	591	16.4	350	9.7	329	9.1	3606

〔女子〕



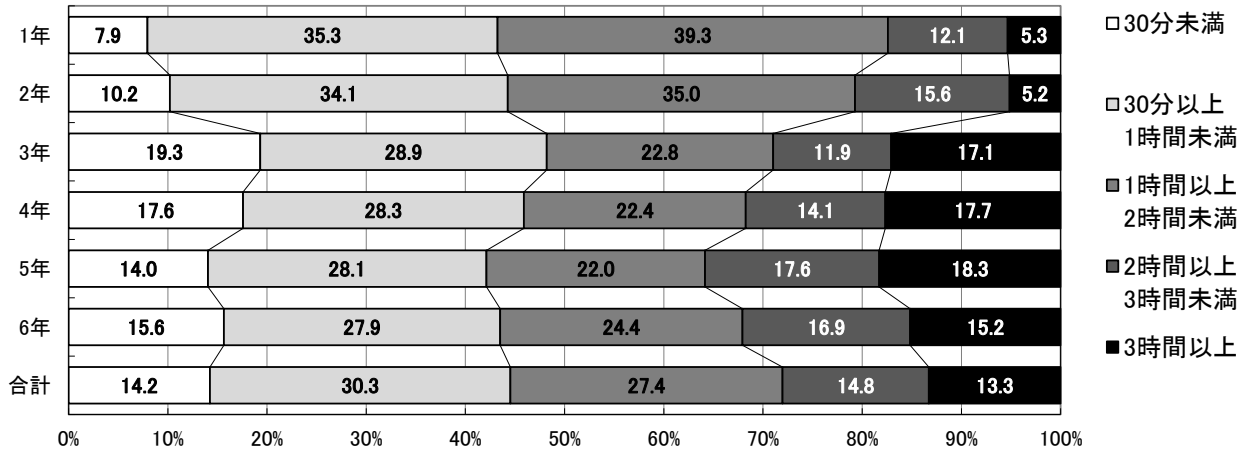
運動 学年	毎週行う		月3回行う		月2回行う		行わない		学年別 人数
	人数	%	人数	%	人数	%	人数	%	
1年	557	49.6	230	20.5	173	15.4	164	14.6	1124
2年	612	52.8	195	16.8	192	16.6	161	13.9	1160
3年	619	55.0	146	13.0	155	13.8	206	18.3	1126
合計	1788	52.4	571	16.7	520	15.2	531	15.6	3410

「毎週行う」と回答した生徒の割合は、男子64.8%、女子52.4%(R1:男子67.7%、女子52.8%)である。男女とも、「行わない」と回答した生徒の割合は、男子9.1%、女子15.6%(R1:男子8.8%、女子17.7%)で、女子の方が運動やスポーツを行わない割合が大きい。

【17】運動や外遊び(体を使つての遊び)をする時には、1日どれくらいしますか。(体育の授業は除く)

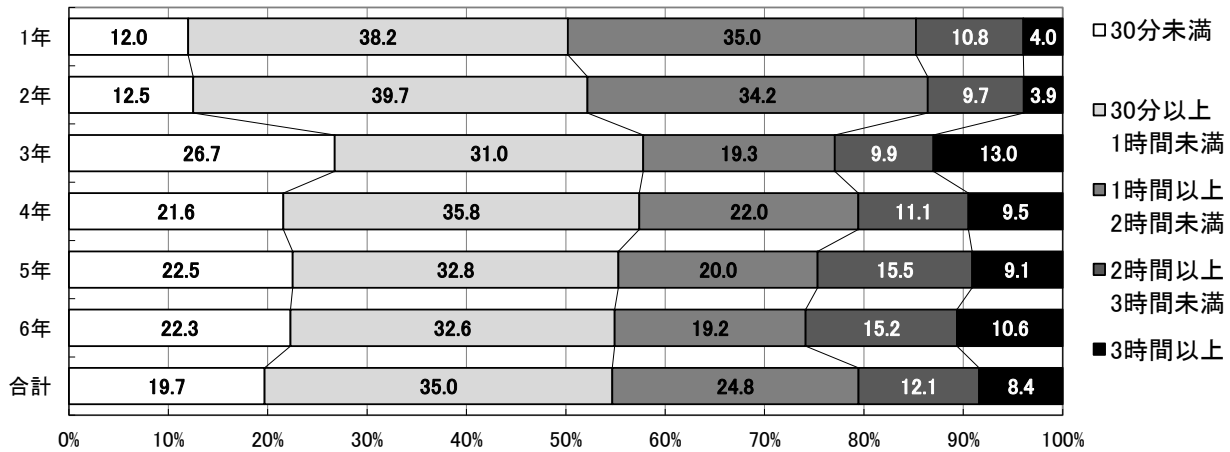
小学校

〔男子〕



運動 学年	30分未満		30分以上 1時間未満		1時間以上 2時間未満		2時間以上 3時間未満		3時間以上		学年別 人数
	人数	%	人数	%	人数	%	人数	%	人数	%	
1年	67	7.9	298	35.3	332	39.3	102	12.1	45	5.3	844
2年	97	10.2	324	34.1	333	35.0	148	15.6	49	5.2	951
3年	182	19.3	272	28.9	215	22.8	112	11.9	161	17.1	942
4年	165	17.6	266	28.3	210	22.4	132	14.1	166	17.7	939
5年	132	14.0	264	28.1	207	22.0	165	17.6	172	18.3	940
6年	164	15.6	292	27.9	256	24.4	177	16.9	159	15.2	1048
合計	807	14.2	1716	30.3	1553	27.4	836	14.8	752	13.3	5664

〔女子〕



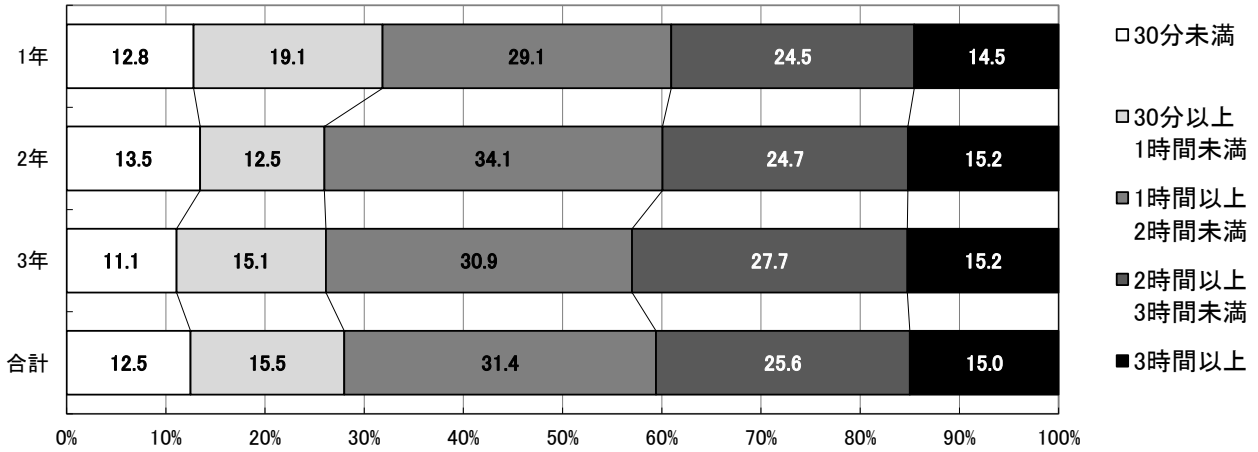
運動 学年	30分未満		30分以上 1時間未満		1時間以上 2時間未満		2時間以上 3時間未満		3時間以上		学年別 人数
	人数	%	人数	%	人数	%	人数	%	人数	%	
1年	91	12.0	290	38.2	266	35.0	82	10.8	30	4.0	759
2年	115	12.5	365	39.7	315	34.2	89	9.7	36	3.9	920
3年	218	26.7	253	31.0	157	19.3	81	9.9	106	13.0	815
4年	191	21.6	317	35.8	195	22.0	98	11.1	84	9.5	885
5年	200	22.5	291	32.8	178	20.0	138	15.5	81	9.1	888
6年	218	22.3	319	32.6	188	19.2	149	15.2	104	10.6	978
合計	1033	19.7	1835	35.0	1299	24.8	637	12.1	441	8.4	5245

「1時間以上」と回答した児童の割合は、男子55.5%、女子45.3%(R1:男子58.6%、女子44.8%)である。男女ともに「3時間以上」と回答した児童の割合は、前回数と同様、3年生で急に大きくなっている。

【17】運動や外遊び(体を使つての遊び)をする時には、1日どれくらいしますか。(体育の授業は除く)

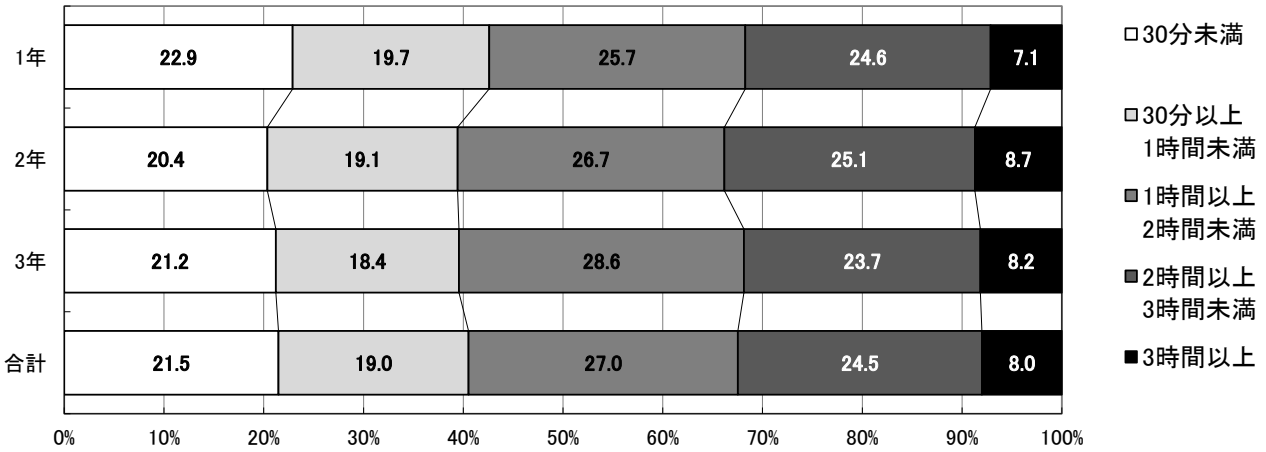
中学校

〔男子〕



運動 学年	30分未満		30分以上 1時間未満		1時間以上 2時間未満		2時間以上 3時間未満		3時間以上		学年別 人数
	人数	%	人数	%	人数	%	人数	%	人数	%	
1年	153	12.8	228	19.1	348	29.1	293	24.5	174	14.5	1196
2年	171	13.5	159	12.5	433	34.1	314	24.7	193	15.2	1270
3年	125	11.1	170	15.1	348	30.9	313	27.7	172	15.2	1128
合計	449	12.5	557	15.5	1129	31.4	920	25.6	539	15.0	3594

〔女子〕



運動 学年	30分未満		30分以上 1時間未満		1時間以上 2時間未満		2時間以上 3時間未満		3時間以上		学年別 人数
	人数	%	人数	%	人数	%	人数	%	人数	%	
1年	257	22.9	221	19.7	288	25.7	276	24.6	80	7.1	1122
2年	236	20.4	221	19.1	310	26.7	291	25.1	101	8.7	1159
3年	239	21.2	207	18.4	322	28.6	267	23.7	92	8.2	1127
合計	732	21.5	649	19.0	920	27.0	834	24.5	273	8.0	3408

「1時間以上」と回答した生徒の割合は、男子72.0%、女子59.5% (R1: 男子75.3%、女子60.5%)である。「30分未満」と回答した生徒の割合が、男子12.5%、女子21.5%となっている。