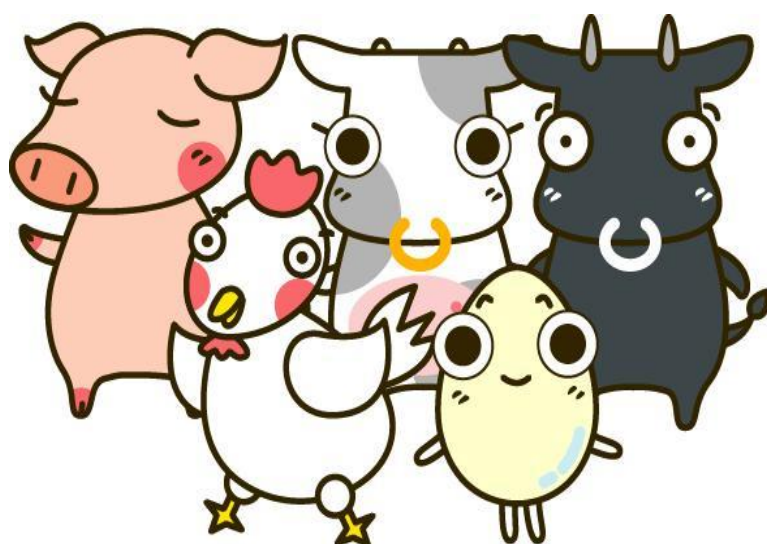


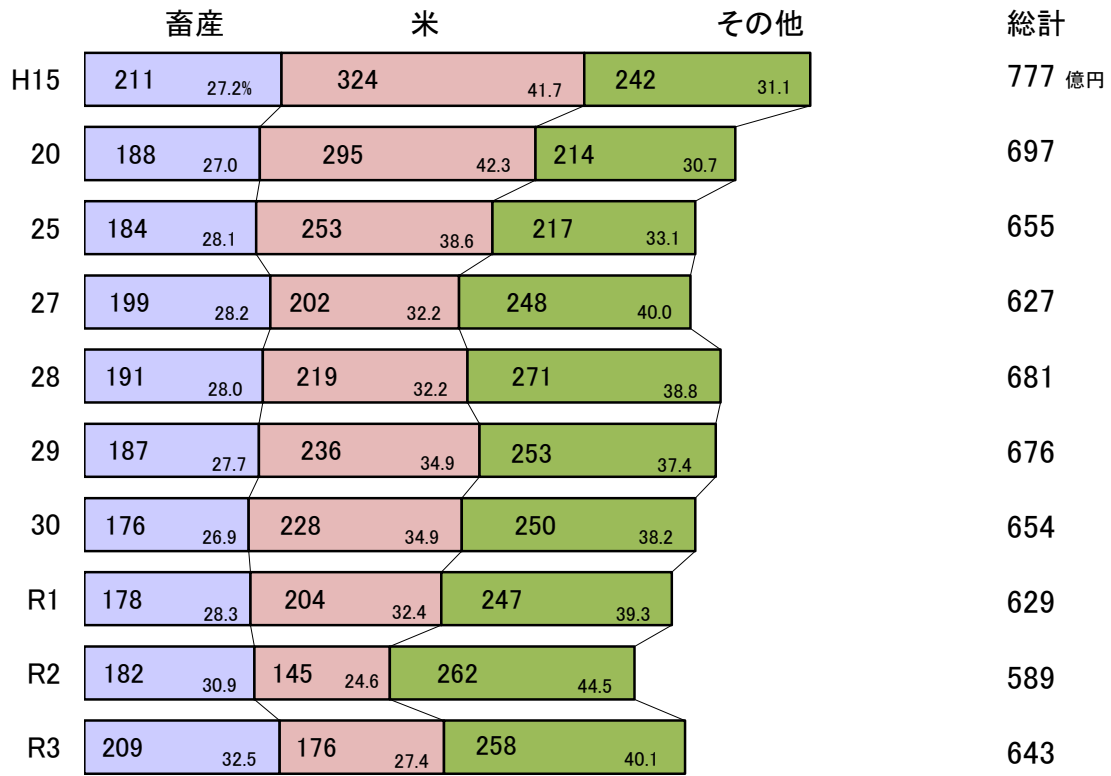
山口県畜産の動向



令和5年10月
山口県畜産振興課

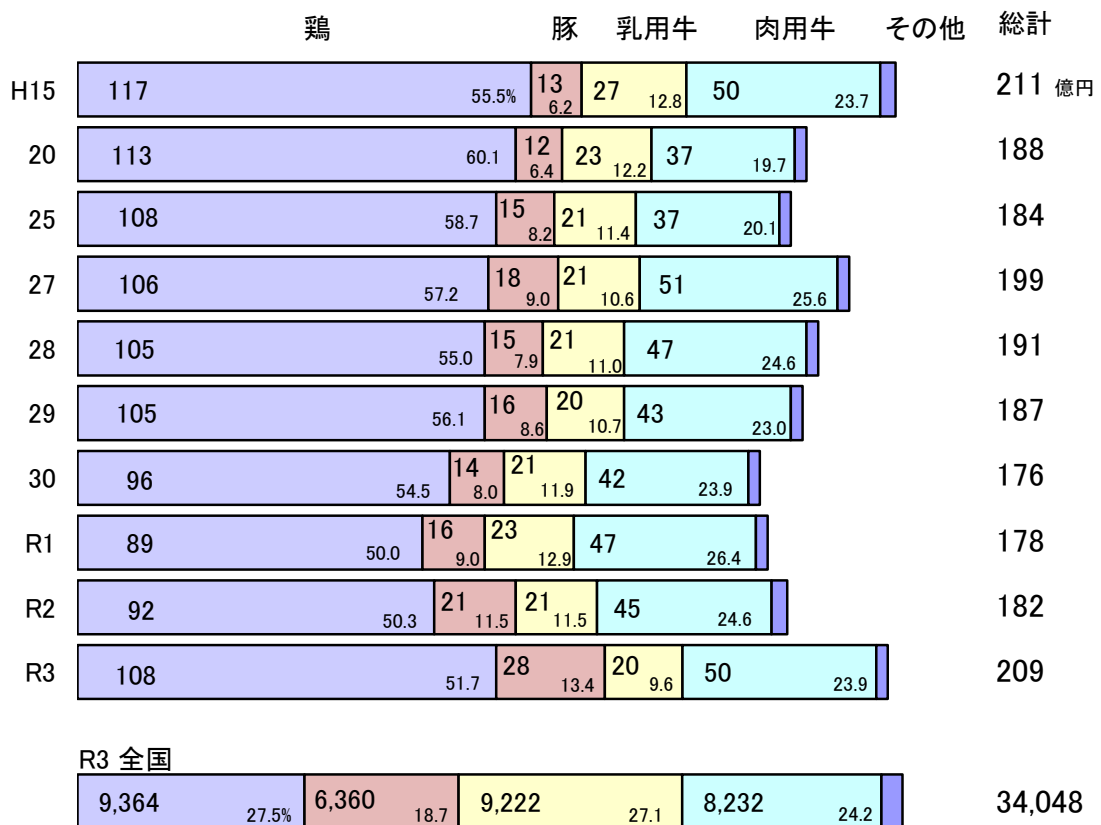
農業の概要

1. 農業産出額



(中国農林水産統計、生産農業所得統計)

2. 農業産出額(畜産)

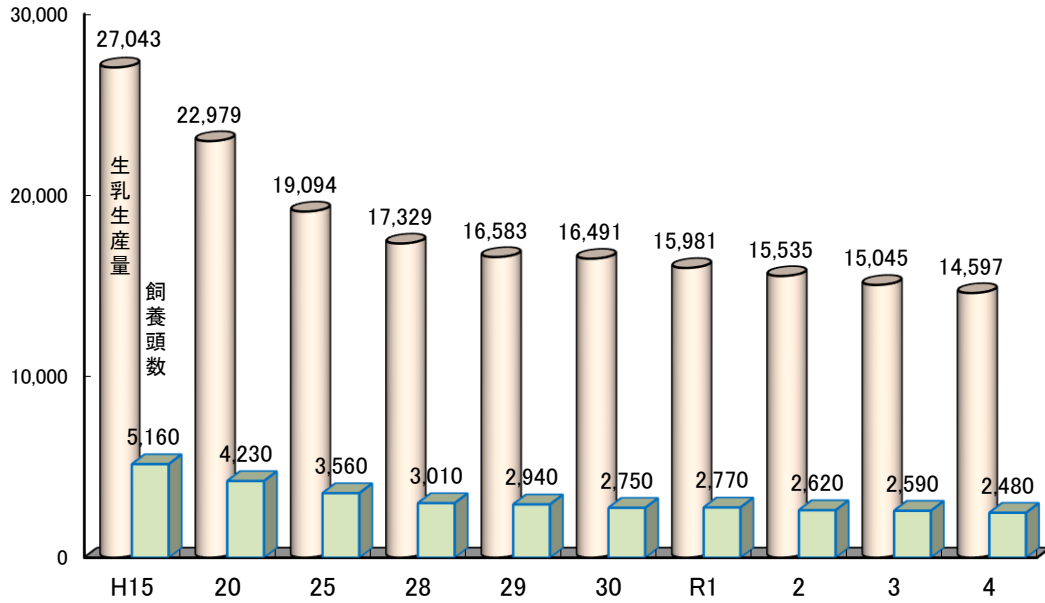


(中国農林水産統計、生産農業所得統計)

酪農

1. 乳用牛の飼養頭数と生乳生産量

戸数	150	100	74	65	63	62	57	57	54	54
(1戸当たり)	(34.4)	(42.3)	(48.1)	(46.3)	(46.7)	(44.4)	(48.6)	(46.0)	(48.0)	(45.9)
トン										



(牛乳乳製品統計、畜産統計調査)

2. 飼養規模別の戸数割合

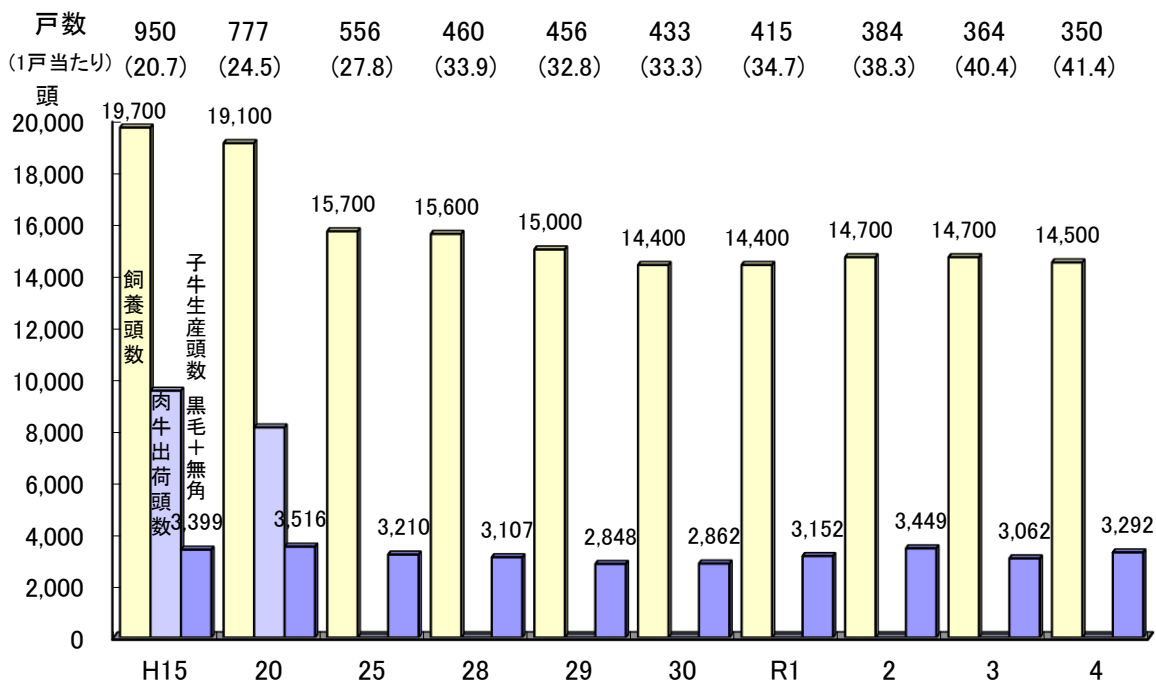
	1~4頭	5~9	10~14	15~19	20~29	30~49	50以上	総計
H15	5%	18	12	7	12	29	21	150戸
20	6	8	7	7	17	25	24	100
25	8	7	5	23	18	36		74
28	8	8	21	21	35			65
29	8	5	10	17	21	35		63
30	8	10	6	19	15	37		62
R1	9	11	18	14	41			57
2	7	11	5	5	14	16	41	57
3	10	12	13	13	42			54
4	6	10	10	8	12	13	40	54
5	10	4	10	6	18	12	40	51※

(畜産統計調査、山口県畜産調査表)

※R5総計戸数は山口県畜産調査表による。

肉用牛

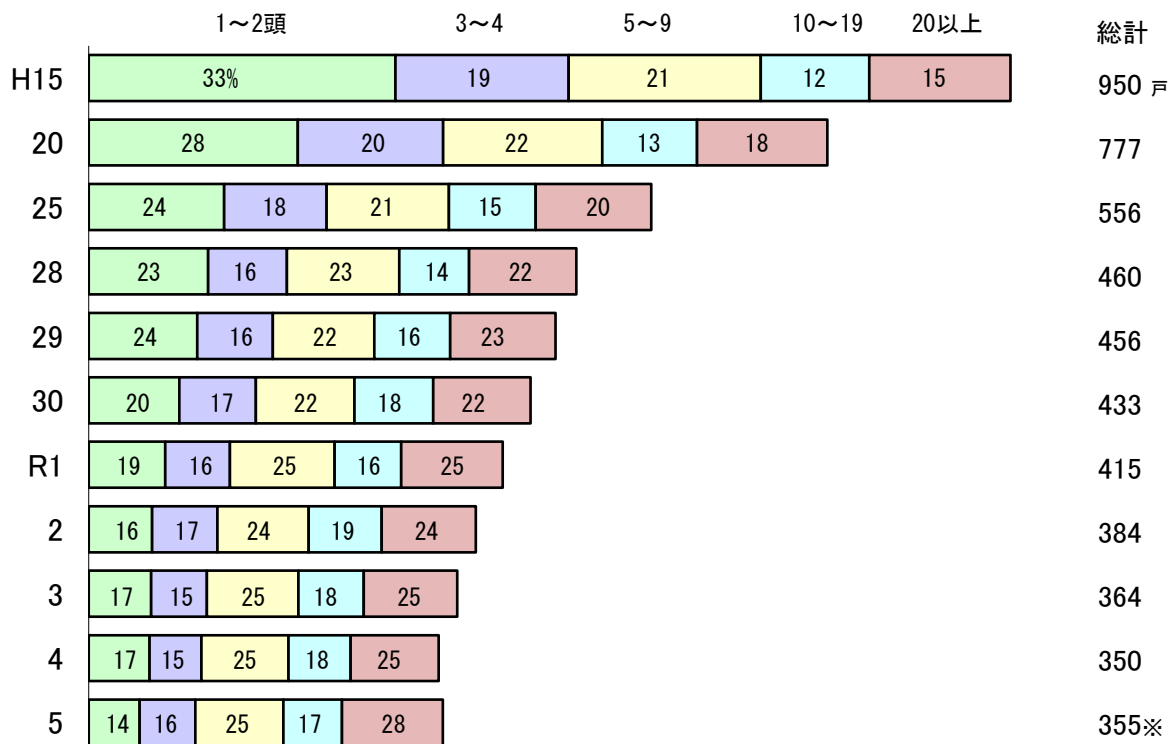
1. 肉用牛の飼養頭数、出荷頭数及び子牛生産頭数



(畜産統計調査、畜産物流通統計、山口県畜産調査表)

※H22から畜産物流通統計 出荷頭数の調査廃止。

2. 飼養規模別の戸数割合

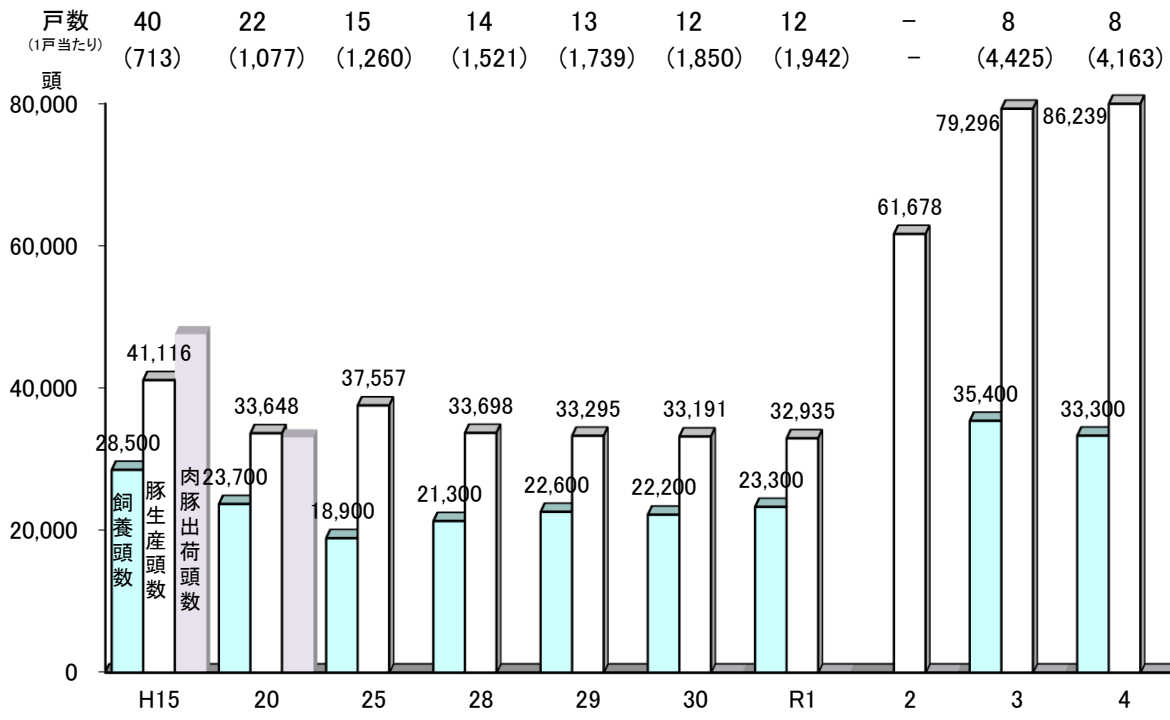


(畜産統計調査、山口県畜産調査表)

※R5総計戸数は山口県畜産調査表による。

養 豚

1. 豚の飼養頭数、出荷頭数及び生産頭数

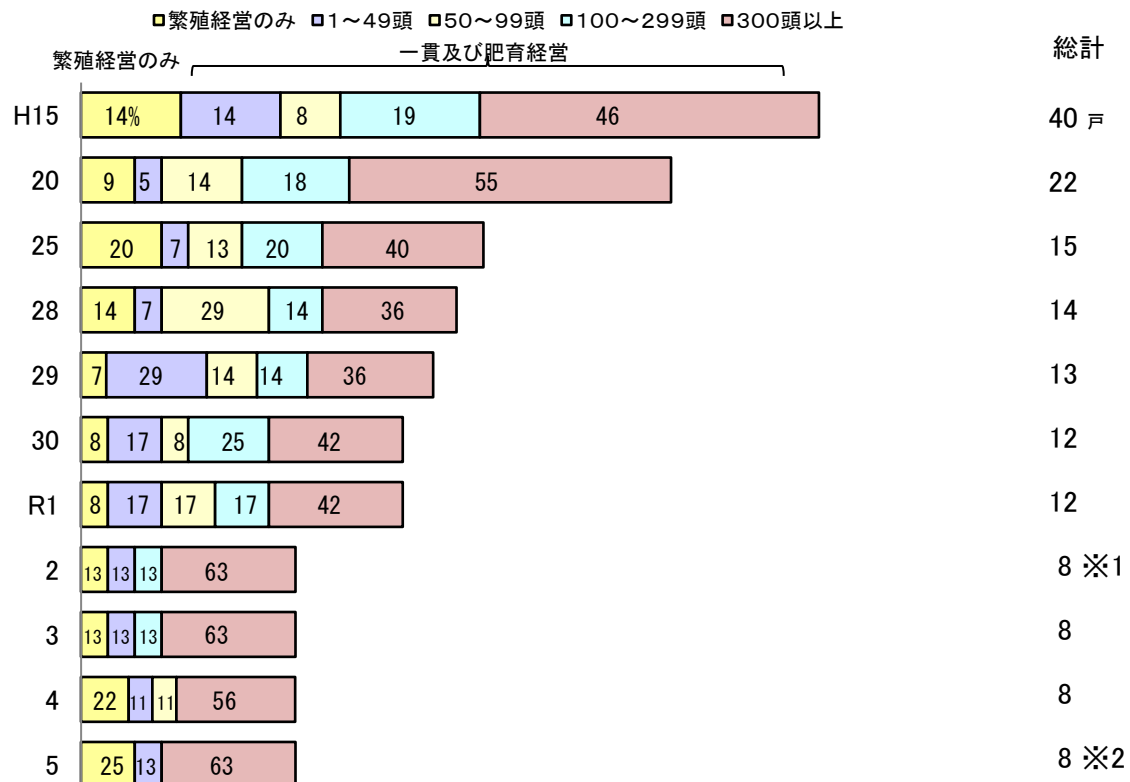


(畜産統計調査、畜産物流通統計、山口県畜産調査表)

※R2はセンサス実施のため畜産統計調査休止

※H22から畜産物流通統計 出荷頭数の調査廃止

2. 飼養規模別の戸数割合



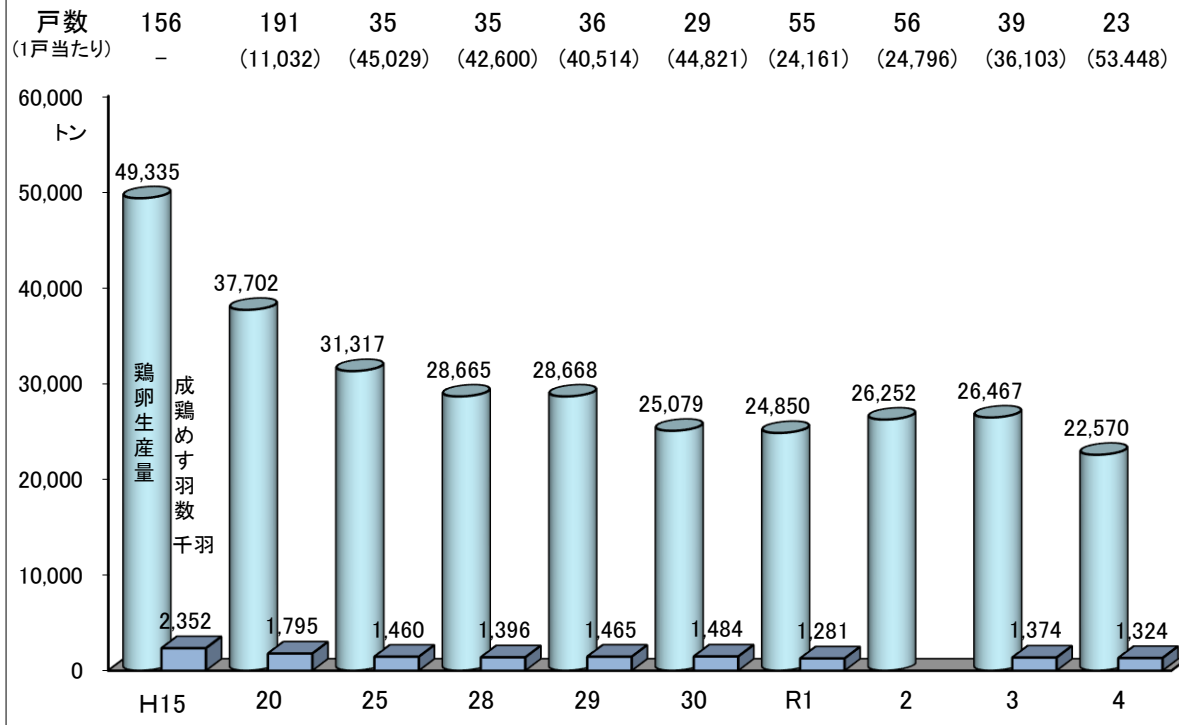
(畜産統計調査、山口県畜産調査表)

※1…R2総戸数は畜産統計調査休止のため、山口県畜産調査表による。

※2…R5総計戸数は山口県畜産調査表による。

採卵鶏

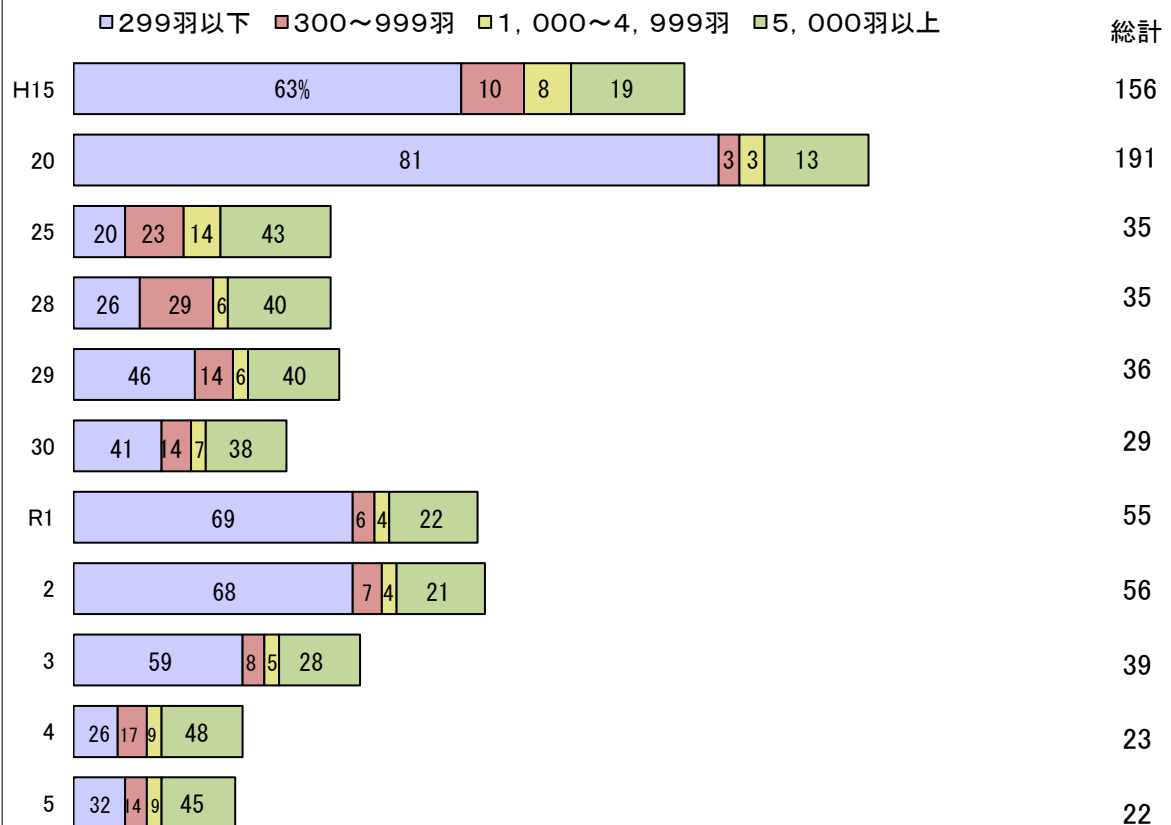
1. 採卵鶏の飼養羽数と鶏卵生産量



(畜産統計調査、畜産物流通統計、山口県畜産調査表)

※R2はセンサス実施のため畜産統計調査休止

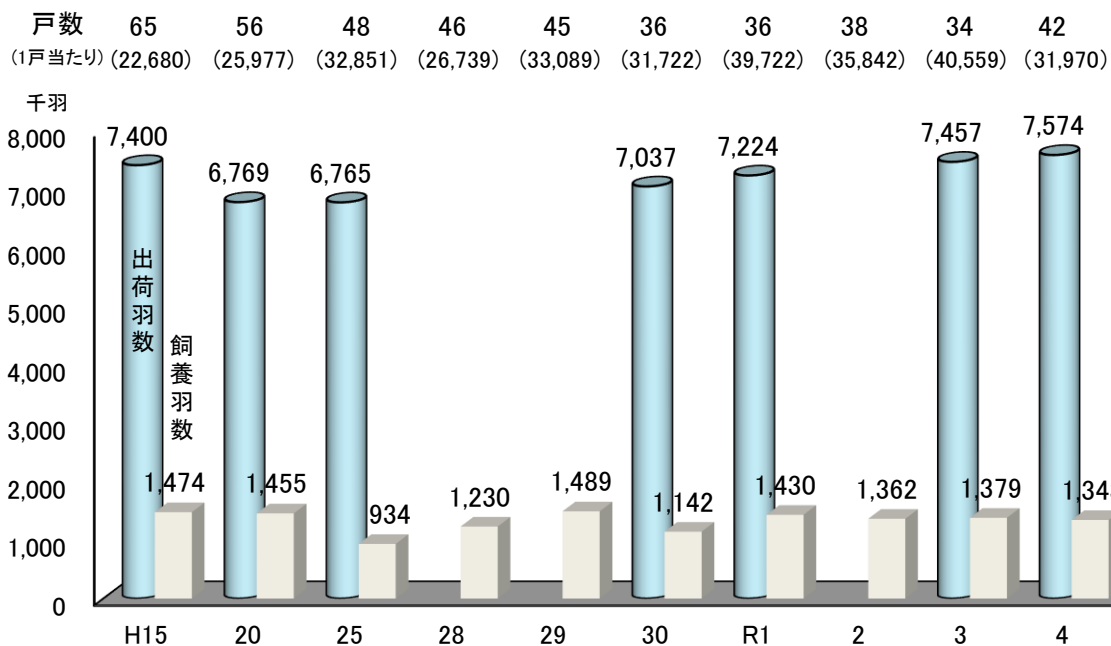
2. 飼養規模別の戸数割合



(山口県畜産調査表)

肉用鶏

1. 肉用鶏の飼養羽数と出荷羽数



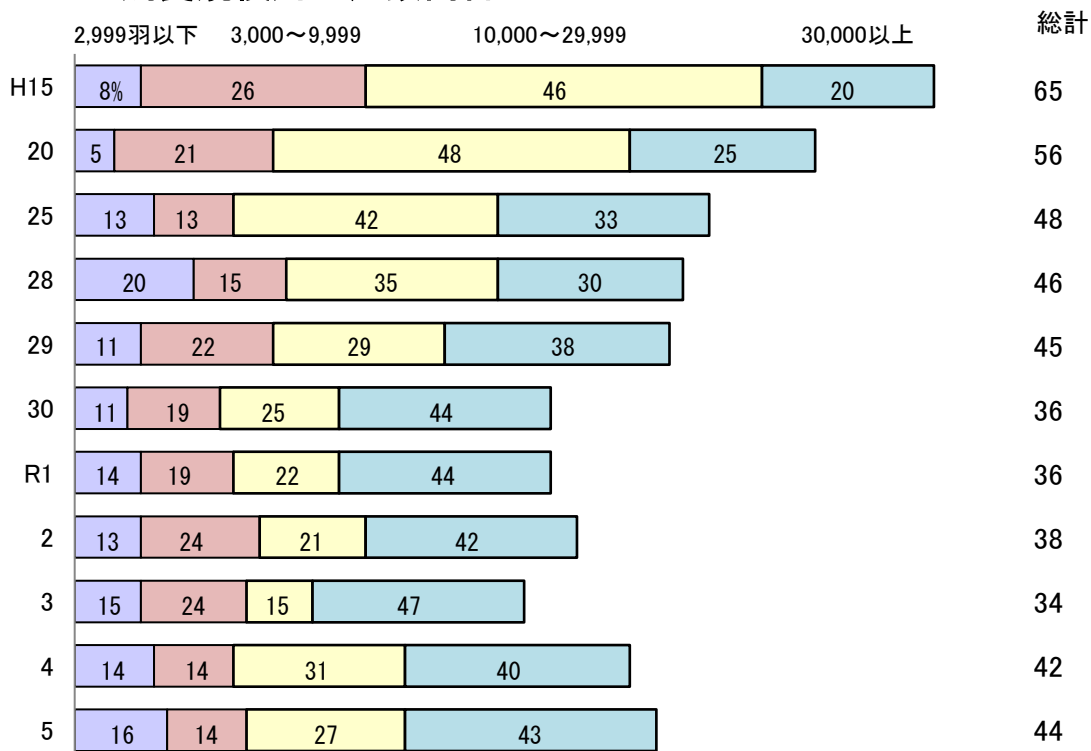
(畜産統計調査、畜産物流通統計、山口県畜産調査表)

※H27から飼養戸数、羽数、一戸当たり羽数は山口県畜産調査表数値

※H27から畜産物流通統計の出荷羽数の調査廃止、H30から出荷羽数は畜産統計調査数値

※R2はセンサス実施のため畜産統計調査休止

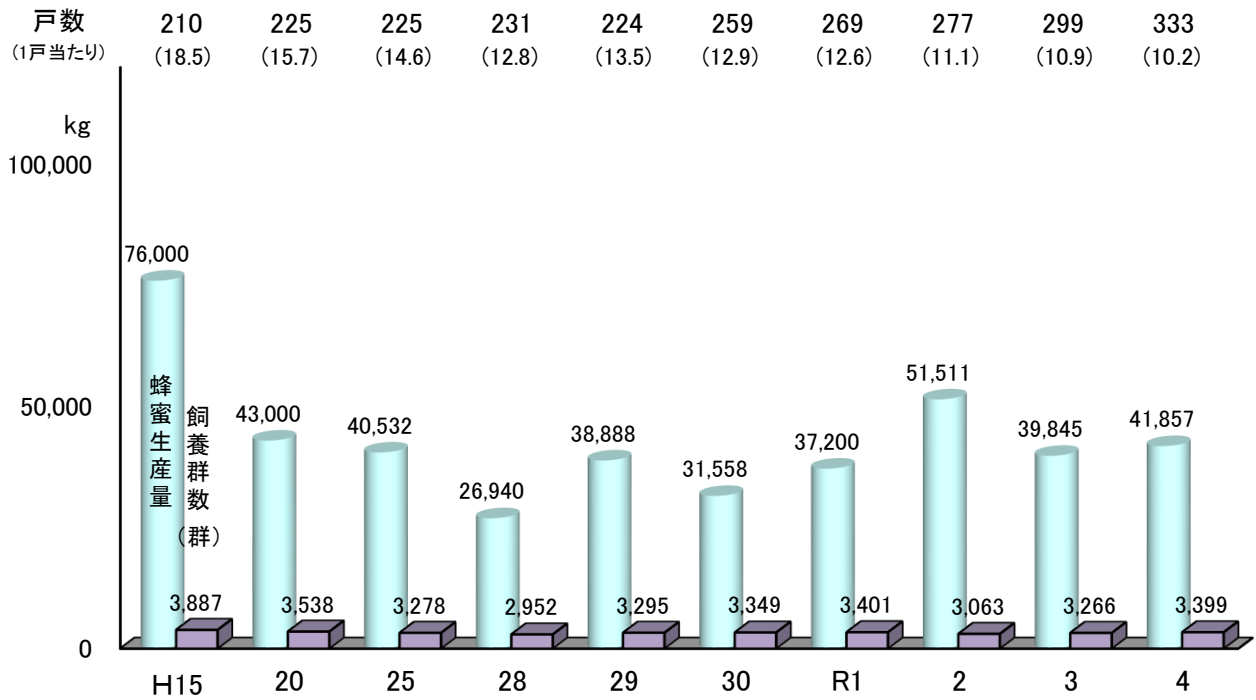
2. 飼養規模別の戸数割合



(山口県畜産調査表)

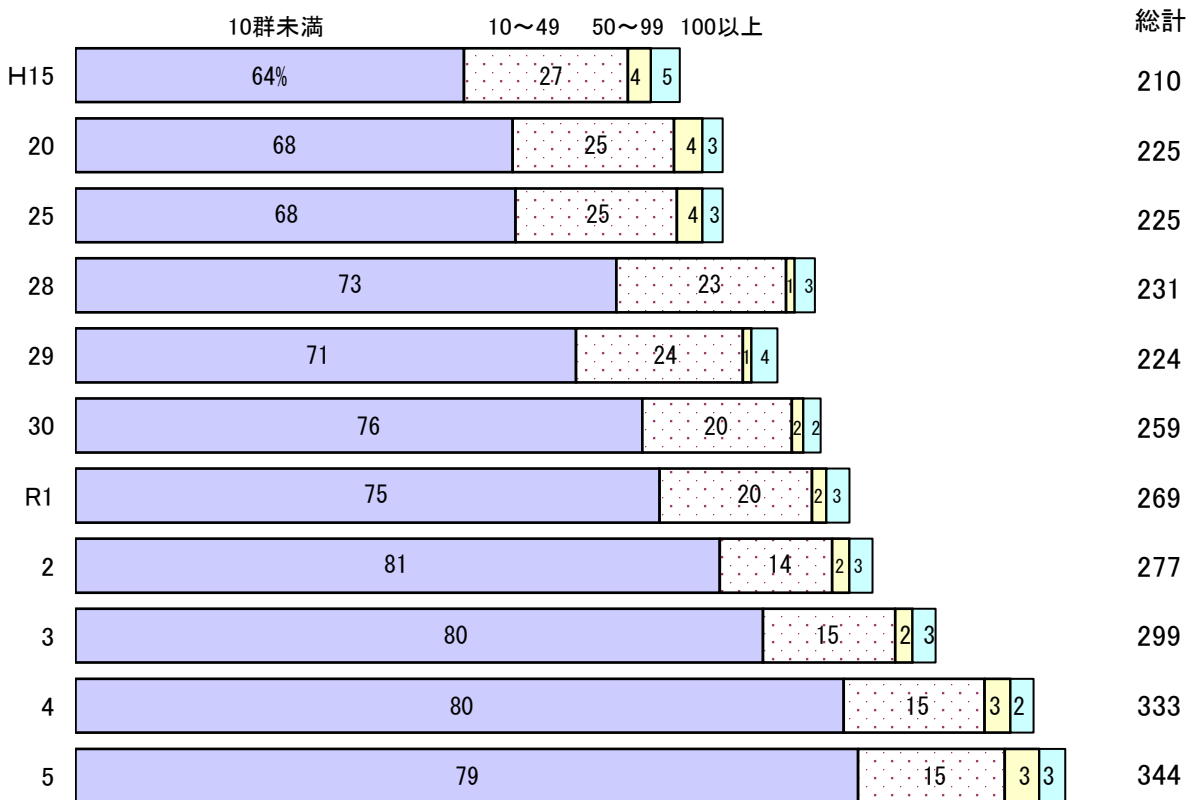
養蜂

1. 飼養群数(飼育届)と蜂蜜生産量



(養蜂関係参考資料)






2. 飼養規模別の戸数割合



(養蜂関係参考資料)

飼養頭羽数ベスト5

(R5. 2. 1現在)

区分	順位	市 町	頭・羽・群数	県内シェア
酪農 	1.	下関市	985 頭	(41.0%)
	2.	山口市	367	(15.3%)
	3.	萩市	302	(12.6%)
	4.	防府市	237	(9.9%)
	5.	美祢市	157	(6.5%)
肉用牛 	1.	萩市	3,073 頭	(20.6%)
	2.	下関市	2,455	(16.4%)
	3.	山口市	2,219	(14.9%)
	4.	岩国市	2,169	(14.5%)
	5.	美祢市	1,650	(11.1%)
養豚 	1.	周南市	- 頭	-
	2.	岩国市	8,416	(25.2%)
	3.	阿武町	-	-
	4.	長門市	2,645	(7.9%)
	5.	萩市	-	-
採卵鶏 	1.	山口市	916 千羽	(58.2%)
	2.	下関市	399	(25.4%)
	3.	宇部市	247	(15.7%)
	4.	柳井市	-	-
	5.	周防大島町	0.4	(0.03%)
肉用鶏 	1.	長門市	932 千羽	(70.0%)
	2.	岩国市	146	(11.0%)
	3.	美祢市	116	(8.7%)
	4.	下関市	68	(5.1%)
	5.	山口市	51	(3.8%)
養蜂	1.	山口市	758 群	(20.1%)
	2.	光市	437	(11.6%)
	3.	周防大島町	420	(11.1%)
	4.	岩国市	324	(8.6%)
	5.	周南市	282	(7.5%)

(山口県畜産調査表(「-」は秘密保護のため非公開))

転飼許可群数の推移

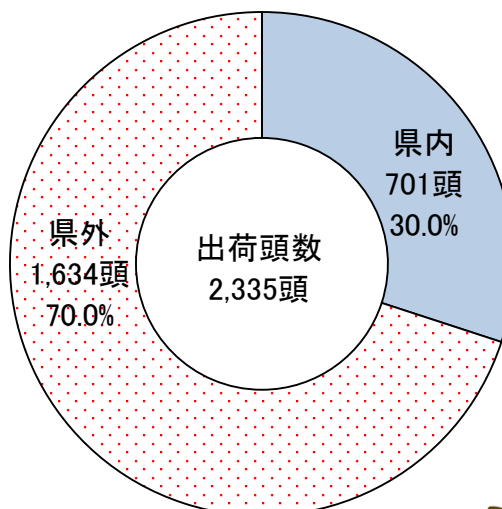
年次	件数	群数	うち県外者	
			件数	群数
H10	231	5,876	21	670 (11%)
15	182	4,168	17	440 (11%)
20	204	3,808	31	120 (3%)
25	235	4,438	24	60 (1%)
28	248	4,759	21	60 (1%)
29	226	4,834	1	5 (0.1%)
30	228	4,989	2	9 (0.2%)
R1	237	4,895	1	5 (0.1%)
2	235	4,847	3	27 (0.6%)
3	244	5,057	2	32 (0.6%)
4	246	5,216	2	40 (0.8%)

(養蜂関係参考資料)

子牛の出荷頭数(令和4年度)

◆移出先

広島	27.0%
鹿児島	17.2%
兵庫	15.0%
滋賀	8.4%
福岡	8.1%



(山口中央家畜市場取引報告書)