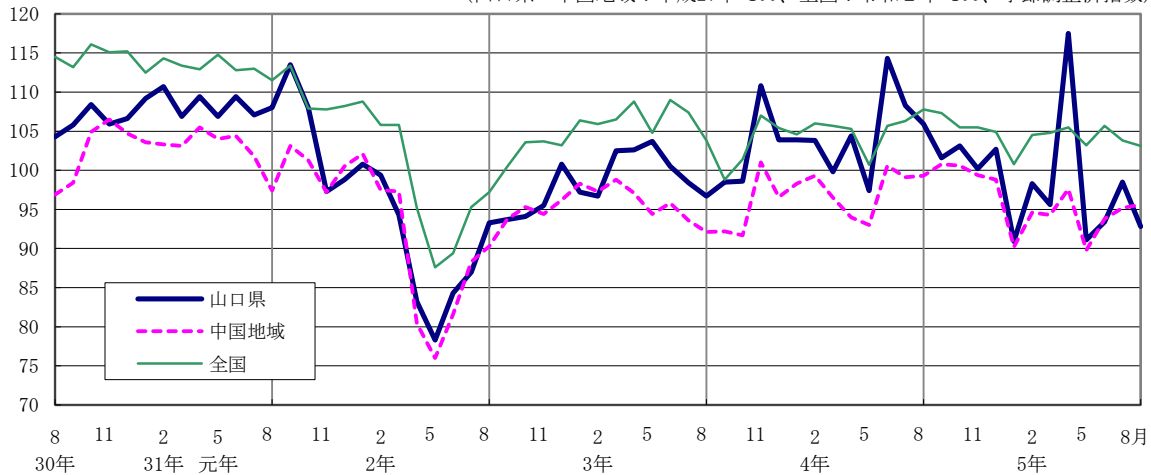


# 山口県鉱工業生産・出荷・在庫指数（速報）

## 令和5年8月分

鉱工業生産指数の推移（全国・中国地域との比較）

（山口県・中国地域：平成27年=100、全国：令和2年=100、季節調整済指数）



（山口県・中国地域：平成27年=100、全国：令和2年=100）

区分	山口県			中国地域			全国 ※確報値		
	生産	出荷	在庫	生産	出荷	在庫	生産	出荷	在庫
原指数	88.3	81.6	106.2	88.8	86.5	103.6	96.4	96.8	105.5
前年同月比 (%)	△ 12.4	△ 12.4	△ 2.3	△ 3.7	△ 5.2	△ 2.4	△ 4.4	△ 2.8	3.2
季節調整済指数	92.8	85.7	103.7	95.6	91.2	102.9	103.1	102.8	105.0
前月比 (%)	△ 5.8	△ 4.0	△ 0.4	0.4	1.3	△ 4.2	△ 0.7	△ 0.3	△ 1.3

### 令和5年8月分の鉱工業生産動向

#### 1 概況

- 生産指数（季節調整済み、以下同じ。）は、92.8で前月比5.8%の低下であった。  
業種別にみると、化学工業、輸送機械工業、パルプ・紙・紙加工品工業等10業種が低下し、生産用機械工業、鉄鋼業、食料品・たばこ工業等10業種が上昇した。
- 出荷指数は、85.7で前月比4.0%の低下であった。  
業種別にみると、化学工業、鉄鋼業、窯業・土石製品工業等11業種が低下し、生産用機械工業、石油製品工業、食料品・たばこ工業等9業種が上昇した。
- 在庫指数は、103.7で前月比0.4%の低下であった。  
業種別にみると、化学工業、窯業・土石製品工業、ゴム製品工業等9業種が低下し、石油製品工業、鉄鋼業、食料品・たばこ工業等8業種が上昇した。



山口県総合企画部統計分析課



統計は一人ひとりの参加から



ホームページアドレス：<https://www.pref.yamaguchi.lg.jp/soshiki/22/15341.html>

本書に関する問い合わせ先  
山口県総合企画部統計分析課  
商工労働統計班 TEL 083-933-2654

## 2 上昇・低下に寄与した主な業種（秘匿業種を除く）

### (1) 生産

順位	低下に寄与した主な業種	前月比(%)	寄与度	上昇に寄与した主な業種	前月比(%)	寄与度
1	化学工業	△ 13.3	△ 5.9	生産用機械工業	36.1	1.8
2	輸送機械工業	△ 7.0	△ 1.1	鉄鋼業	13.2	0.5
3	パルプ・紙・紙加工品工業	△ 27.4	△ 0.6	食料品・たばこ工業	5.6	0.3
4	ゴム製品工業	△ 8.7	△ 0.5	石油製品工業	41.9	0.2
5	汎用機械工業	△ 21.7	△ 0.4	業務用機械工業	8.1	0.1

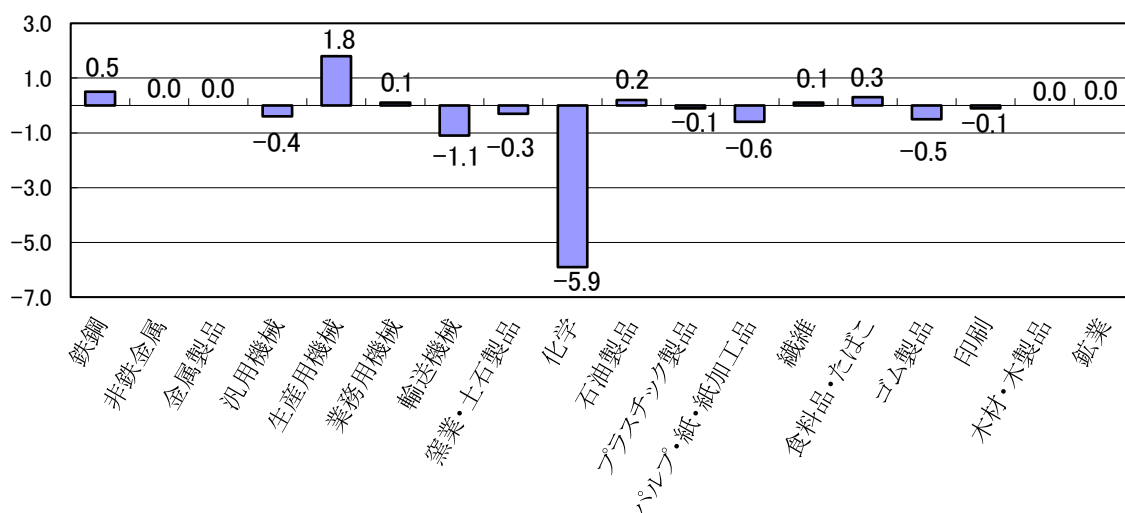
### (2) 出荷

順位	低下に寄与した主な業種	前月比(%)	寄与度	上昇に寄与した主な業種	前月比(%)	寄与度
1	化学工業	△ 4.0	△ 1.3	生産用機械工業	35.1	1.1
2	鉄鋼業	△ 14.8	△ 1.3	石油製品工業	7.2	0.9
3	窯業・土石製品工業	△ 12.3	△ 0.4	食料品・たばこ工業	7.7	0.3
4	輸送機械工業	△ 1.7	△ 0.3	繊維工業	35.2	0.1
5	汎用機械工業	△ 22.7	△ 0.3	非鉄金属工業	4.9	0.1

### (3) 在庫

順位	低下に寄与した主な業種	前月比(%)	寄与度	上昇に寄与した主な業種	前月比(%)	寄与度
1	化学工業	△ 4.6	△ 2.2	石油製品工業	51.6	2.4
2	窯業・土石製品工業	△ 7.2	△ 0.3	鉄鋼業	9.2	1.1
3	ゴム製品工業	△ 6.9	△ 0.2	食料品・たばこ工業	11.1	0.4
4	プラスチック製品工業	△ 4.8	△ 0.1	パルプ・紙・紙加工品工業	6.5	0.2
5	電気機械工業	△ 4.4	△ 0.1	非鉄金属工業	0.3	0.0

### (参考) 業種別対前月比寄与度（生産指数）※秘匿業種を除く



秘 匿・・・調査客体数が少ない業種については、秘密保持の観点から非公表とする。

寄与度・・・ある内訳の増減が、全体をどれだけ増減させたかを表す。

$$\text{寄与度} = \frac{(\text{内訳今期の指数値} - \text{内訳前期の指数値}) \times \text{内訳ウエイト} \times 100}{\text{全体前期の指数値} \times \text{全体ウエイト}}$$

※端数処理の関係で単純計算と一致しないケースがある。

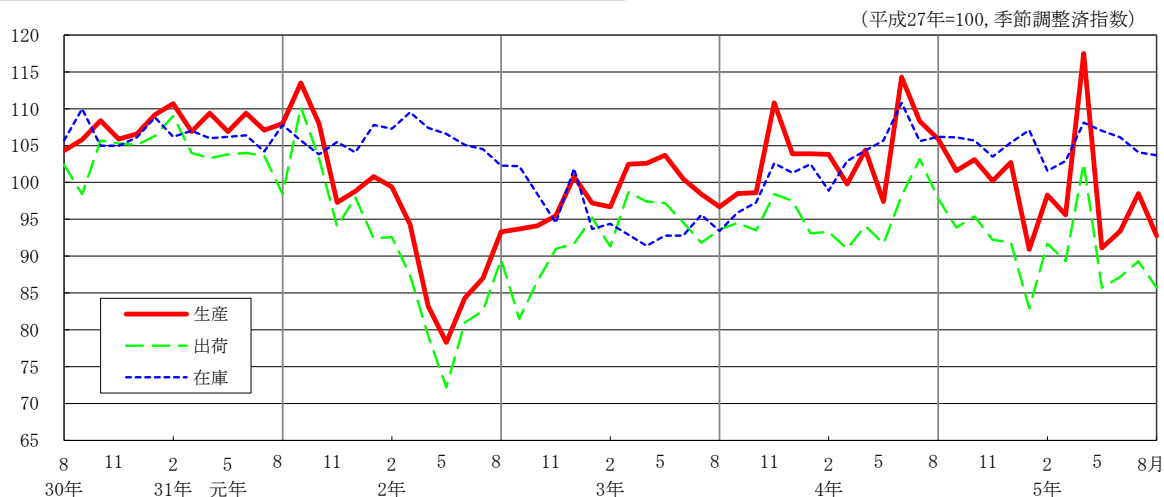
山口県鉱工業生産・出荷・在庫指数

令和5年8月

(平成27年=100)

	生産				出荷				在庫			
	原指数		季節調整済指数		原指数		季節調整済指数		原指数		季節調整済指数	
	前年 同月(期) 比 (%)		前月(期) 比 (%)		前年 同月(期) 比 (%)		前月(期) 比 (%)		前年 同月(期) 比 (%)		前月(期) 比 (%)	
平成30年	105.3	3.2			102.3	1.0			106.5	6.5		
令和元年	107.0	1.6			103.1	0.8			106.0	△ 0.5		
令和2年	92.2	△ 13.8			85.7	△ 16.9			104.0	△ 1.9		
令和3年	101.0	9.5			95.5	11.4			95.3	△ 8.4		
令和4年	103.7	2.7			94.5	△ 1.0			104.8	10.0		
令和4年Ⅱ期	104.0	3.9	105.4	2.8	93.9	△ 1.2	94.7	2.4	107.6	16.3	106.9	5.4
令和4年Ⅲ期	101.8	8.1	105.3	△ 0.1	94.3	6.1	98.3	3.8	107.4	11.5	106.0	△ 0.8
令和4年Ⅳ期	103.4	△ 4.0	102.0	△ 3.1	95.5	△ 4.4	93.2	△ 5.2	101.8	4.0	104.9	△ 1.0
令和5年Ⅰ期	98.3	△ 6.8	94.9	△ 7.0	90.3	△ 4.3	88.0	△ 5.6	105.0	2.4	103.9	△ 1.0
令和5年Ⅱ期	99.6	△ 4.2	100.7	6.1	91.3	△ 2.8	91.8	4.3	107.7	0.1	107.1	3.1
令和4年 4月	107.5	1.6	104.4	4.6	93.9	△ 3.7	94.1	3.4	104.2	14.0	104.3	1.4
5月	90.6	△ 4.7	97.4	△ 6.7	85.7	△ 5.2	91.7	△ 2.6	107.8	14.6	105.7	1.3
6月	113.8	14.6	114.3	17.4	102.2	5.1	98.2	7.1	110.7	20.2	110.8	4.8
7月	106.5	10.5	108.3	△ 5.2	100.6	11.8	103.2	5.1	106.0	10.4	105.6	△ 4.7
8月	100.8	12.1	105.9	△ 2.2	93.1	6.9	97.8	△ 5.2	108.7	13.5	106.2	0.6
9月	98.1	2.0	101.6	△ 4.1	89.3	△ 0.4	93.9	△ 4.0	107.5	10.6	106.1	△ 0.1
10月	98.4	3.3	103.1	1.5	93.5	1.3	95.4	1.6	101.0	8.6	105.7	△ 0.4
11月	102.0	△ 11.3	100.2	△ 2.8	95.2	△ 6.7	92.2	△ 3.4	99.8	△ 0.7	103.5	△ 2.1
12月	109.9	△ 2.7	102.7	2.5	97.9	△ 7.0	91.9	△ 0.3	104.5	4.3	105.4	1.8
令和5年 1月	89.5	△ 11.6	90.9	△ 11.5	81.0	△ 10.5	82.9	△ 9.8	110.1	4.5	107.1	1.6
2月	97.6	△ 4.8	98.3	8.1	90.9	△ 0.9	91.7	10.6	103.5	2.8	101.6	△ 5.1
3月	107.9	△ 4.2	95.6	△ 2.7	99.0	△ 1.9	89.3	△ 2.6	101.3	0.0	102.9	1.3
4月	119.7	11.3	117.5	22.9	101.9	8.5	102.6	14.9	108.0	3.6	108.1	5.1
5月	86.1	△ 5.0	91.1	△ 22.5	81.2	△ 5.3	85.7	△ 16.5	109.1	1.2	107.0	△ 1.0
6月	93.0	△ 18.3	93.4	2.5	90.8	△ 11.2	87.2	1.8	106.0	△ 4.2	106.1	△ 0.8
7月	96.9	△ 9.0	98.5	5.5	87.0	△ 13.5	89.3	2.4	104.5	△ 1.4	104.1	△ 1.9
8月	88.3	△ 12.4	92.8	△ 5.8	81.6	△ 12.4	85.7	△ 4.0	106.2	△ 2.3	103.7	△ 0.4

山口県鉱工業生産・出荷・在庫指数の推移

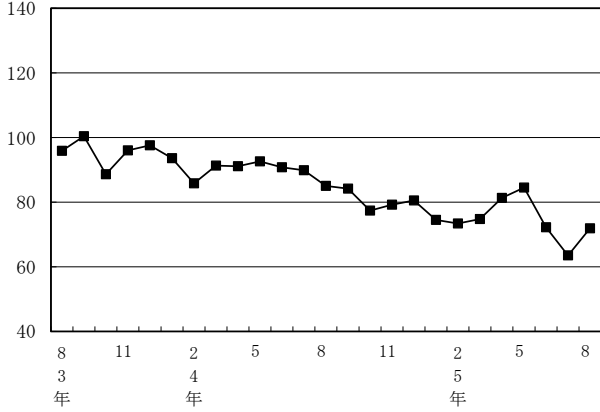


# 主要業種別生産指数の推移

(平成27年=100, 季節調整済指数)

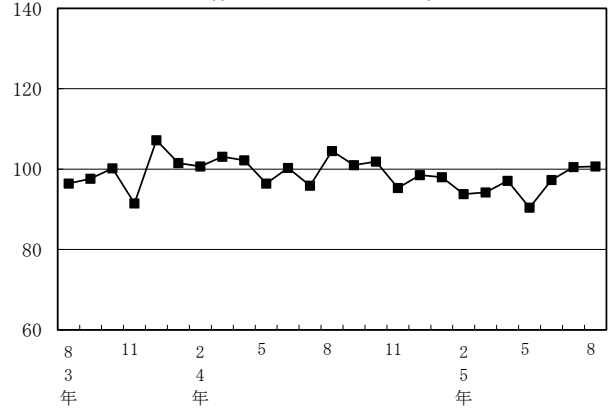
## 鉄鋼業

(ウェイト=545.3)



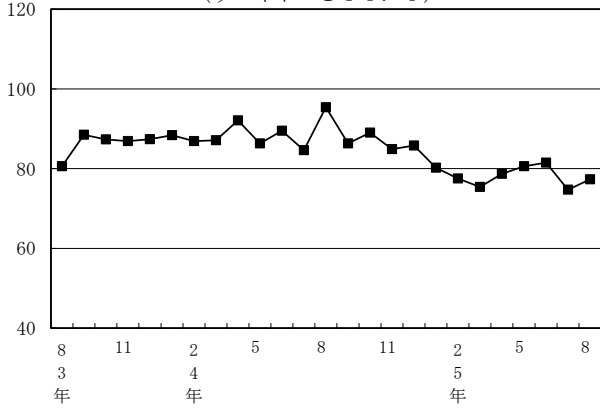
## 非鉄金属工業

(ウェイト=220.8)



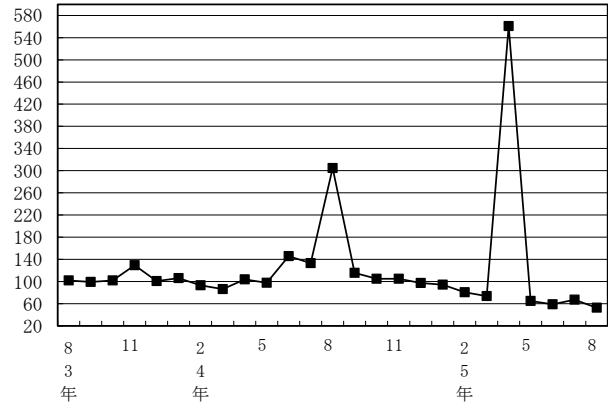
## 金属製品工業

(ウェイト=135.0)



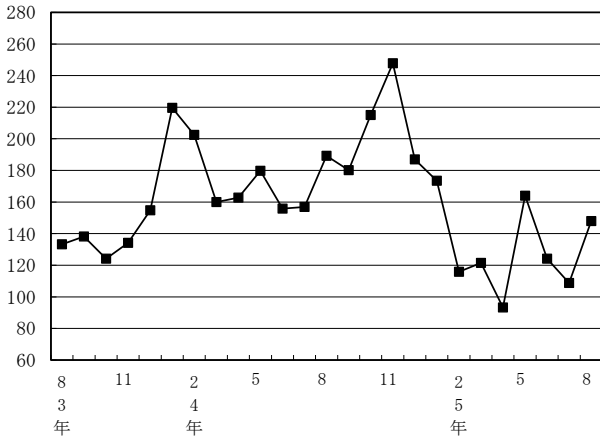
## 汎用機械工業

(ウェイト=236.3)



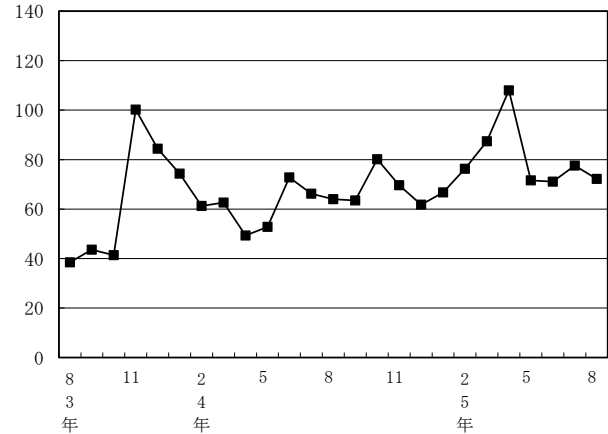
## 生産用機械工業

(ウェイト=461.3)



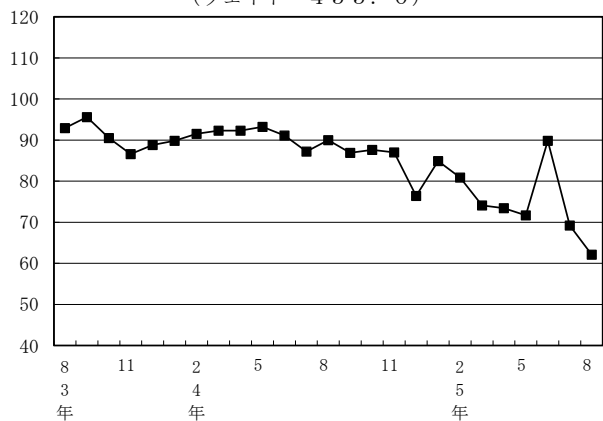
## 輸送機械工業

(ウェイト=2026.1)

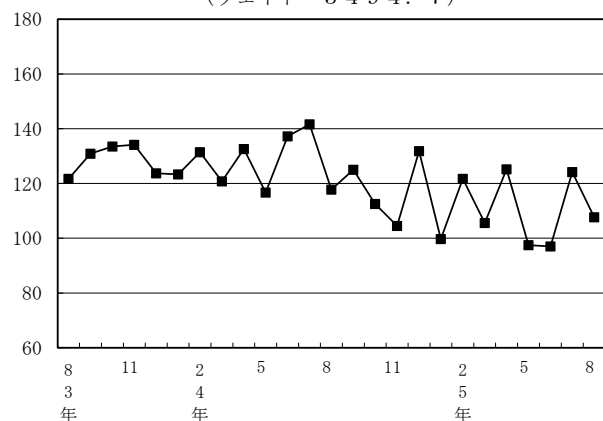


(平成27年=100, 季節調整済指数)

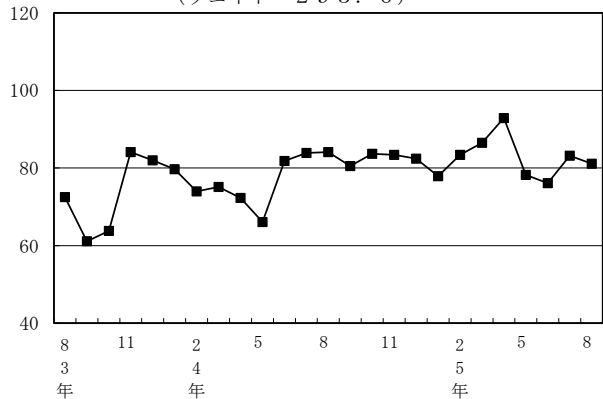
窯業・土石製品工業  
(ウェイト=455.0)



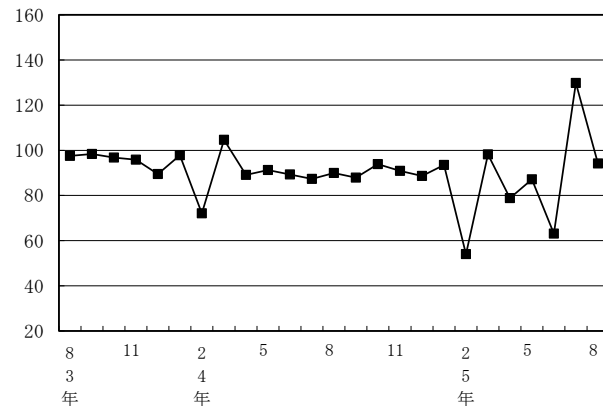
化学工業  
(ウェイト=3494.7)



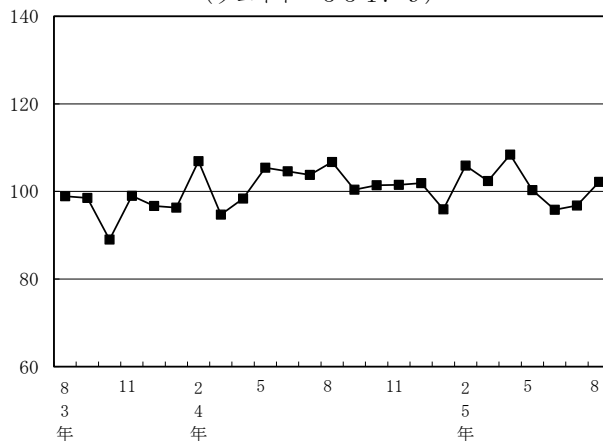
プラスチック製品工業  
(ウェイト=293.0)



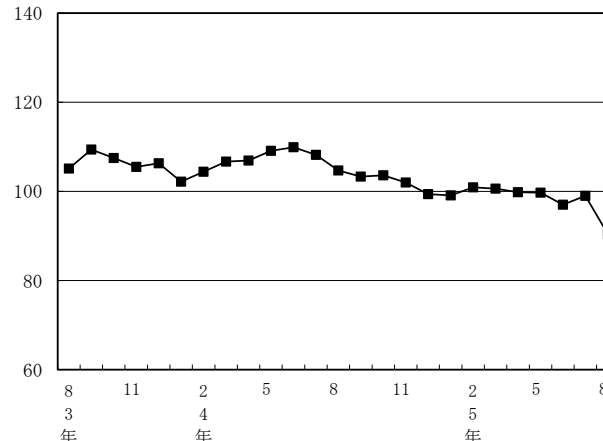
パルプ・紙・紙加工品工業  
(ウェイト=178.2)



食料品・たばこ工業  
(ウェイト=551.9)



ゴム製品工業  
(ウェイト=622.7)



## 業種・財分類別生産指数

令和5年8月

(平成27年=100)

分類	ウェイト	品目数	原指数			季節調整済指数			
			令和5年 7月	令和5年 8月	前年同 月比(%)	令和5年 7月	令和5年 8月	前月比 (%)	
業	鉱工業	10000.0	223	96.9	88.3	△ 12.4	98.5	92.8	△ 5.8
	製造工業	9969.4	220	97.0	88.3	△ 12.4	98.6	92.8	△ 5.9
	鉄鋼業	545.3	18	63.2	69.1	△ 15.3	63.5	71.9	13.2
	非鉄金属工業	220.8	6	80.6	93.3	△ 3.6	100.5	100.7	0.2
	金属製品工業	135.0	12	75.8	70.1	△ 19.0	74.7	77.3	3.5
	汎用機械工業	236.3	9	67.9	54.4	△ 82.8	67.2	52.6	△ 21.7
	生産用機械工業	461.3	16	122.8	131.7	△ 21.8	108.7	147.9	36.1
	業務用機械工業	130.1	1	118.7	112.8	98.2	120.2	129.9	8.1
	電気機械工業	80.5	4	x	x	x	x	x	x
	電子部品・デバイス工業	220.0	3	x	x	x	x	x	x
	輸送機械工業	2026.1	7	75.7	61.7	12.8	77.6	72.2	△ 7.0
	窯業・土石製品工業	455.0	14	66.3	68.8	△ 31.1	69.2	62.1	△ 10.3
	化学工業	3494.7	68	118.0	106.5	△ 8.6	124.2	107.7	△ 13.3
	種	化学肥料	43.3	3	52.8	52.4	△ 6.9	55.8	70.8
ソーダ工業製品		54.2	4	105.7	116.0	△ 2.0	105.3	106.2	0.9
無機薬品・顔料・触媒		215.1	11	86.4	77.6	△ 1.9	77.3	86.7	12.2
高压ガス		34.1	5	90.6	113.0	△ 5.0	97.5	107.1	9.8
石油系芳香族		140.4	4	85.1	103.3	10.6	78.4	100.4	28.1
環式中間物・合成染料		487.5	6	77.9	69.7	△ 5.9	69.9	65.2	△ 6.7
有機薬品		950.2	15	93.5	114.4	△ 0.8	102.9	103.8	0.9
プラスチック		982.7	14	73.1	94.8	△ 10.9	69.9	87.2	24.7
合成ゴム		84.1	1	92.4	90.2	△ 8.5	87.9	76.1	△ 13.4
塗料・印刷インキ		10.4	2	76.3	74.5	△ 4.5	77.6	81.2	4.6
医薬品		455.1	1	351.5	181.2	△ 18.2	374.0	232.4	△ 37.9
火薬類・農薬		37.6	2	91.0	56.4	△ 45.1	92.7	83.2	△ 10.2
分		石油製品工業	78.4	13	53.5	74.9	△ 27.5	50.8	72.1
	プラスチック製品工業	293.0	6	80.9	72.8	△ 3.6	83.2	81.1	△ 2.5
	パルプ・紙・紙加工品工業	178.2	7	88.6	103.1	4.8	129.8	94.2	△ 27.4
	繊維工業	98.8	8	44.5	52.9	6.0	42.1	53.4	26.8
	食料品・たばこ工業	551.9	18	96.2	90.6	△ 4.2	96.8	102.2	5.6
	ゴム製品工業	622.7	5	103.1	73.8	△ 13.7	99.0	90.4	△ 8.7
	印刷業	95.5	2	89.0	76.3	△ 15.0	97.9	87.9	△ 10.2
	木材・木製品工業	45.8	3	109.7	100.1	16.9	106.9	105.7	△ 1.1
	鉱業	30.6	3	78.1	86.9	△ 16.8	77.3	81.4	5.3
	(参考)								
類	産業総合(鉱工業・電力・ガス事業)	10756.2	225	95.5	87.7	△ 11.0	96.8	91.6	△ 5.4
	電力・ガス事業	756.2	2	76.4	79.3	16.3	74.1	73.9	△ 0.3
	汎用・生産用・業務用機械工業	827.7	26	106.5	106.7	△ 44.7	99.6	117.8	18.3
	電気機械・電子部品・デバイス工業	300.5	7	139.2	123.8	11.0	138.5	131.9	△ 4.8
財	鉱工業	10000.0	239	96.9	88.3	△ 12.4	98.5	92.8	△ 5.8
	最終需要財	3985.2	86	116.4	89.1	△ 17.7	122.2	103.4	△ 15.4
	投資財	1530.8	57	94.4	88.5	△ 34.7	93.2	101.0	8.4
	資本財	1133.0	30	101.1	95.7	△ 36.9	97.7	114.8	17.5
	建設財	397.8	27	75.6	67.9	△ 24.6	77.1	66.3	△ 14.0
	消費財	2454.4	29	130.0	89.5	△ 2.0	140.8	110.5	△ 21.5
	耐久消費財	1487.6	5	73.2	60.9	21.3	75.7	73.7	△ 2.6
	非耐久消費財	966.8	24	217.4	133.4	△ 13.8	233.5	166.1	△ 28.9
	生産財	6014.8	153	84.1	87.8	△ 8.4	84.0	87.9	4.6
	鉱工業用生産財	5377.9	134	82.9	89.4	△ 7.5	82.8	88.1	6.4
其他用生産財	636.9	19	94.4	74.3	△ 16.0	92.8	86.0	△ 7.3	

注. 今月分は速報値。前月分は確報値。

業種・財分類別出荷指数

令和5年8月

(平成27年=100)

分類	ウェイト	品目数	原指数			季節調整済指数			
			令和5年 7月	令和5年 8月	前年同 月比(%)	令和5年 7月	令和5年 8月	前月比 (%)	
業	鉱工業	10000.0	223	87.0	81.6	△ 12.4	89.3	85.7	△ 4.0
	製造工業	9985.7	220	87.0	81.6	△ 12.4	89.3	85.7	△ 4.0
	鉄鋼業	1023.5	18	72.6	60.6	△ 25.6	74.5	63.5	△ 14.8
	非鉄金属工業	246.1	6	93.9	88.3	△ 5.1	99.5	104.4	4.9
	金属製品工業	131.1	12	75.9	79.2	△ 11.2	77.1	81.8	6.1
	汎用機械工業	168.5	9	72.3	58.7	△ 82.3	70.5	54.5	△ 22.7
	生産用機械工業	271.2	16	111.6	120.1	△ 22.0	101.8	137.5	35.1
	業務用機械工業	57.6	1	118.7	112.8	98.2	117.8	130.9	11.1
	電気機械工業	82.4	4	x	x	x	x	x	x
	電子部品・デバイス工業	126.8	3	x	x	x	x	x	x
	輸送機械工業	1963.4	7	74.0	70.8	20.2	81.6	80.2	△ 1.7
	窯業・土石製品工業	393.8	14	68.1	69.1	△ 32.2	71.0	62.3	△ 12.3
	化学工業	2685.5	68	106.1	93.1	△ 3.1	106.2	102.0	△ 4.0
種	化学肥料	68.7	3	62.0	56.1	△ 21.0	68.6	62.3	△ 9.2
	ソーダ工業製品	125.2	4	108.3	104.3	1.4	108.7	102.9	△ 5.3
	無機薬品・顔料・触媒	143.6	11	72.1	62.2	△ 19.0	64.5	72.8	12.9
	高压ガス	14.1	5	102.9	113.8	△ 1.9	100.5	109.7	9.2
	石油系芳香族	236.1	4	67.3	95.3	△ 10.9	61.2	90.9	48.5
	環式中間物・合成染料	524.5	6	74.1	70.8	41.6	72.1	72.2	0.1
	有機薬品	397.3	15	98.9	92.8	0.7	101.3	96.8	△ 4.4
	プラスチック	645.0	14	71.0	87.4	△ 5.9	68.6	88.7	29.3
	合成ゴム	222.7	1	82.1	85.0	13.3	85.4	87.3	2.2
	塗料・印刷インキ	16.0	2	69.8	69.7	△ 8.0	72.1	75.7	5.0
	医薬品	266.4	1	351.5	181.2	△ 18.2	379.1	231.7	△ 38.9
	火薬類・農薬	25.9	2	90.8	48.0	△ 53.4	92.1	68.7	△ 25.4
	分	石油製品工業	1564.7	13	73.4	80.1	△ 24.3	72.0	77.2
プラスチック製品工業		216.1	6	77.3	70.0	△ 3.4	80.3	78.3	△ 2.5
パルプ・紙・紙加工品工業		160.1	7	74.4	87.2	△ 9.3	88.9	87.5	△ 1.6
繊維工業		95.9	8	37.2	47.1	0.4	36.4	49.2	35.2
食料品・たばこ工業		341.8	18	100.2	95.9	△ 2.3	93.1	100.3	7.7
ゴム製品工業		316.4	5	101.5	77.8	△ 14.3	98.8	90.4	△ 8.5
印刷業		59.3	2	88.6	75.9	△ 15.2	97.6	87.5	△ 10.3
木材・木製品工業		81.5	3	103.4	96.6	13.5	103.4	102.7	△ 0.7
鉱業		14.3	3	85.8	86.4	△ 12.1	80.7	85.6	6.1
(参考)									
産業総合(鉱工業・電力・ガス事業)		10748.3	225	86.4	81.5	△ 11.0	88.5	85.0	△ 4.0
電力・ガス事業		748.3	2	78.5	80.8	14.0	76.2	75.7	△ 0.7
汎用・生産用・業務用機械工業		497.3	26	99.1	98.4	△ 51.5	94.5	105.7	11.9
電気機械・電子部品・デバイス工業	209.2	7	134.7	126.7	23.1	132.4	136.2	2.9	
財	鉱工業	10000.0	239	87.0	81.6	△ 12.4	89.3	85.7	△ 4.0
	最終需要財	3605.5	86	102.1	87.6	△ 11.8	105.6	96.5	△ 8.6
	投資財	1385.4	57	90.5	83.5	△ 31.2	90.4	93.2	3.1
	資本財	877.6	30	95.4	90.8	△ 35.5	95.0	106.2	11.8
	建設財	507.8	27	82.0	71.0	△ 19.2	81.3	72.7	△ 10.6
	消費財	2220.1	29	109.3	90.2	5.5	122.9	101.4	△ 17.5
	耐久消費財	1389.7	5	70.1	72.0	35.1	81.4	77.3	△ 5.0
	非耐久消費財	830.4	24	174.9	120.6	△ 13.5	185.2	138.6	△ 25.2
	生産財	6394.5	153	78.5	78.1	△ 12.9	77.7	80.9	4.1
	鉱工業用生産財	5212.8	134	79.1	79.2	△ 8.0	78.4	83.3	6.2
	その他用生産財	1181.7	19	76.1	73.5	△ 30.4	74.2	71.0	△ 4.3

注. 今月分は速報値。前月分は確報値。

## 業種・財分類別在庫指数

令和5年8月

(平成27年=100)

分類	ウェイト	品目数	原指数			季節調整済指数			
			令和5年 7月	令和5年 8月	前年同 月比(%)	令和5年 7月	令和5年 8月	前月比 (%)	
業	鉱工業	10000.0	161	104.5	106.2	△ 2.3	104.1	103.7	△ 0.4
	製造工業	9965.0	158	104.5	106.2	△ 2.4	104.1	103.7	△ 0.4
	鉄鋼業	1445.8	17	81.3	92.2	2.4	87.8	95.9	9.2
	非鉄金属工業	324.9	5	86.8	92.2	△ 9.3	89.0	89.3	0.3
	金属製品工業	105.5	7	147.5	135.1	1.1	142.8	137.0	△ 4.1
	汎用機械工業	69.0	1	x	x	x	x	x	x
	生産用機械工業	14.2	1	x	x	x	x	x	x
	業務用機械工業	—	—	—	—	—	—	—	—
	電気機械工業	72.2	3	241.8	221.8	11.3	231.4	221.2	△ 4.4
	電子部品・デバイス工業	—	—	—	—	—	—	—	—
	輸送機械工業	625.7	1	x	x	x	x	x	x
	窯業・土石製品工業	491.3	13	80.3	81.3	△ 10.0	82.5	76.6	△ 7.2
	化学工業	4470.0	65	113.3	116.7	△ 9.5	111.9	106.8	△ 4.6
種	化学肥料	463.3	3	71.4	78.0	26.6	69.1	75.6	9.4
	ソーダ工業製品	140.9	4	66.6	77.6	22.6	73.2	71.4	△ 2.5
	無機薬品・顔料・触媒	329.7	10	140.1	147.0	17.0	139.9	155.2	10.9
	高压ガス	8.5	5	94.2	100.5	30.0	101.1	102.2	1.1
	石油系芳香族	181.3	4	106.6	106.2	△ 15.2	102.3	103.0	0.7
	環式中間物・合成染料	781.1	6	101.7	101.3	△ 32.8	98.0	83.2	△ 15.1
	有機薬品	562.4	15	81.6	85.5	△ 10.0	87.3	80.3	△ 8.0
	プラスチック	1305.3	13	125.8	128.9	6.2	128.9	124.0	△ 3.8
	合成ゴム	632.1	1	162.3	165.8	△ 24.9	148.1	142.3	△ 3.9
	塗料・印刷インキ	9.2	2	138.5	137.8	9.2	138.0	143.4	3.9
	医薬品	—	—	—	—	—	—	—	—
	火薬類・農薬	56.2	2	78.4	80.7	13.8	82.7	87.8	6.2
	分	石油製品工業	619.4	12	86.3	119.1	23.5	78.9	119.6
プラスチック製品工業		198.5	5	109.2	105.8	5.9	107.0	101.9	△ 4.8
パルプ・紙・紙加工品工業		373.7	7	81.4	94.9	11.4	86.8	92.4	6.5
繊維工業		313.9	6	95.3	94.4	△ 4.8	96.1	94.3	△ 1.9
食料品・たばこ工業		355.2	8	135.3	123.2	14.9	115.8	128.7	11.1
ゴム製品工業		328.0	4	104.1	90.7	△ 9.6	102.7	95.6	△ 6.9
印刷業		—	—	—	—	—	—	—	—
木材・木製品工業		157.7	3	90.5	90.4	10.2	89.6	89.9	0.3
鉱業		35.0	3	100.7	102.3	1.9	102.1	104.6	2.4
(参考)									
類	産業総合(鉱工業・電力・ガス事業)	10000.0	161	104.5	106.2	△ 2.3	104.1	103.7	△ 0.4
	電力・ガス事業	—	—	—	—	—	—	—	—
	汎用・生産用・業務用機械工業	83.2	2	x	x	x	x	x	x
	電気機械・電子部品・デバイス工業	72.2	3	241.8	221.8	11.3	231.4	221.2	△ 4.4
	鉱工業	10000.0	177	104.5	106.2	△ 2.3	104.1	103.7	△ 0.4
財	最終需要財	2053.9	43	118.9	102.6	7.7	118.9	109.6	△ 7.8
	投資財	968.1	28	107.9	101.9	2.5	110.1	101.8	△ 7.5
	資本財	257.4	7	162.8	143.6	18.1	167.5	153.4	△ 8.4
	建設財	710.7	21	88.1	86.7	△ 5.1	90.2	84.6	△ 6.2
	消費財	1085.8	15	128.7	103.3	12.6	127.7	117.2	△ 8.2
	耐久消費財	582.8	5	116.2	71.3	17.7	128.2	93.6	△ 27.0
	非耐久消費財	503.0	10	143.2	140.4	9.9	128.5	141.8	10.4
	生産財	7946.1	134	100.7	107.1	△ 4.5	100.7	101.7	1.0
類	鉱工業用生産財	6752.4	117	104.4	111.2	△ 5.5	105.4	105.2	△ 0.2
	その他用生産財	1193.7	17	80.1	83.7	3.2	74.5	81.3	9.1

注. 今月分は速報値。前月分は確報値。