

様式第二号の九(第八条の四の六関係)

(第1面)

産業廃棄物処理計画実施状況報告書

令和 5 年 6 月 23 日

山口県知事 村岡 嗣政 様

提出者

住 所 山口市旭通り二丁目9番19号

氏 名

(法人にあつては、名称及び代表者の氏名)

山口建設株式会社

代表取締役 砂川 泰一

電話番号 083-941-3553

廃棄物の処理及び清掃に関する法律第12条第10項の規定に基づき、令和4年度の産業廃棄物処理計画の実施状況を報告します。

事業場の名称	山口建設株式会社
事業場の所在地	(山口市旭通り2丁目9番19号) 山口市大内御堀3954番地
事業の種類	建設業
産業廃棄物処理計画における計画期間	令和 4 年 4 月 1 日～令和 5 年 3 月 31 日

産業廃棄物処理計画における目標値

項目	目標値	項目	目標値
排 出 量	5,807 t	全 処 理 委 託 量	2,607 t
自ら再生利用を行う産業廃棄物の量	3,200 t	優良認定処理業者への処理委託量	0 t
自ら熱回収を行う産業廃棄物の量	0 t	再生利用業者への処理委託量	2,200 t
自ら中間処理により減量する産業廃棄物の量	0 t	認定熱回収業者への処理委託量	0 t
自ら埋立処分又は海洋投入処分を行う産業廃棄物の量	0 t	認定熱回収業者以外の熱回収を行う業者への処理委託量	0 t

※事務処理欄

(日本工業規格 A列4番)

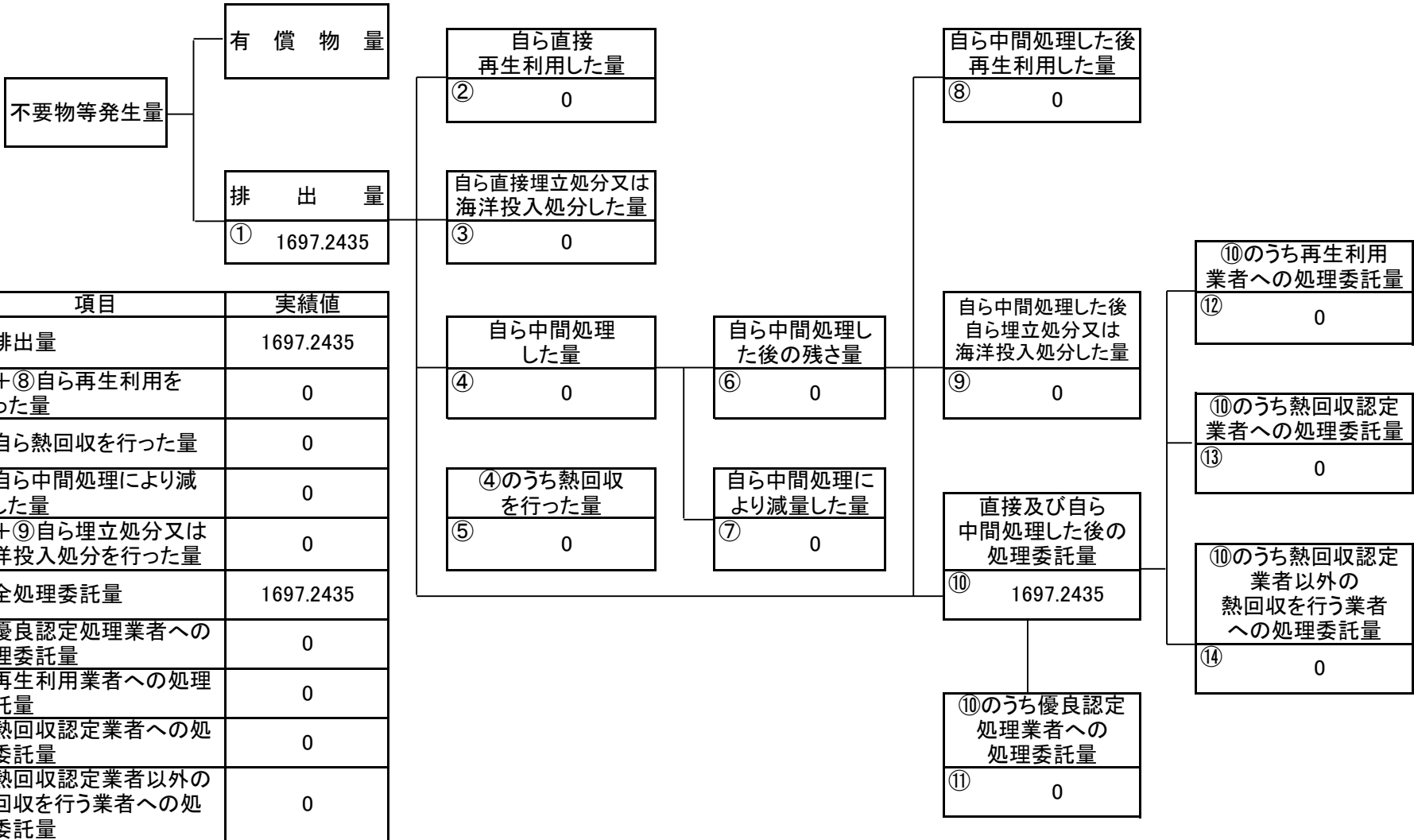
多量排出事業者の産業廃棄物処理計画実施状況報告書(令和4年度実績)

多量排出事業者 名称	山口建設株式会社	所在地(市町名)	山口市	事業の種類	建設業
------------	----------	----------	-----	-------	-----

区分	種類	計 画 の 実 施 状 況										⑩ ⑪のうち再生利用者への処理委託量		⑫のうち中間処理業者への処理委託量		⑬のうち最終処分処理業者への処理委託量		⑭のうち優良認定処理業者への処理委託量		⑮のうち熱回収認定業者以外の熱回収を行う業者への処理委託量			
		①排出量	②自ら直接再生利用した量	③自ら直接埋立処分又は海洋投入処分した量	④自ら中間処理した量	⑤④のうち熱回収を行った量	⑥自ら中間処理した後の残さ量	⑦自ら中間処理により減量した量	⑧自ら中間処理した後、再生利用した量	⑨自ら中間処理した後、自ら埋立処分又は海洋投入処分した量	⑩直接及び自ら中間処理した後の処理委託量	⑪⑩のうち再生利用者への処理委託量	⑫⑩のうち中間処理業者への処理委託量	⑬⑩のうち最終処分処理業者への処理委託量	⑭⑩のうち優良認定処理業者への処理委託量	⑮⑩のうち熱回収認定業者以外の熱回収を行う業者への処理委託量							
産	燃え殻									0.0000	0.0000			0.0000		0.0000							
	汚泥	1,697.2435								1,697.2435	0.0000			1,697.2435	1,697.2435								
	廃油									0.0000	0.0000			0.0000		0.0000							
	廃酸									0.0000	0.0000			0.0000		0.0000							
	廃アルカリ									0.0000	0.0000			0.0000		0.0000							
	廃プラスチック類	68.9150								68.9150	0.0000			68.9150	68.9150	0.0000							
	紙くず	4.5000								4.5000	0.0000			4,500.0000	4,500.0000	0.0000							
	木くず	242.6500								242.6500	0.0000			242.6500	242.6500	0.0000							
	繊維くず	0.8640								0.8640	0.0000			0.8640	0.8640	0.0000							
	廃	動植物性残さ									0.0000	0.0000			0.0000		0.0000						
動物系固形不要物										0.0000	0.0000			0.0000		0.0000							
ゴムくず										0.0000	0.0000			0.0000		0.0000							
金属くず		348.1120								348.1120	330.7100	330.7100		17.4020	17.4020	0.0000							
ガラスくず、コンクリートくず、陶磁器くず		59.5000								59.5000	0.0000			59.5000	59.5000	0.0000							
塩さし										0.0000	0.0000			0.0000		0.0000							
がれき類		7,592.7960			7,395.8000		7,395.8000		7,395.8000	196.9960	45.6000	45.6000		0.0000		151.3960	151.3960						
動物のふん尿										0.0000	0.0000			0.0000		0.0000							
動物の死体										0.0000	0.0000			0.0000		0.0000							
物		ばいじん									0.0000	0.0000			0.0000		0.0000						
	13号廃棄物									0.0000	0.0000			0.0000		0.0000							
	計 (A)	10,014.5805	0.0000	0.0000	7,395.8000	0.0000	7,395.8000	0.0000	7,395.8000	0.0000	2,618.7805	376.3100	376.3100	0.0000	2,091.0745	2,091.0745	0.0000	151.3960	151.3960	0.0000	0.0000	0.0000	0.0000

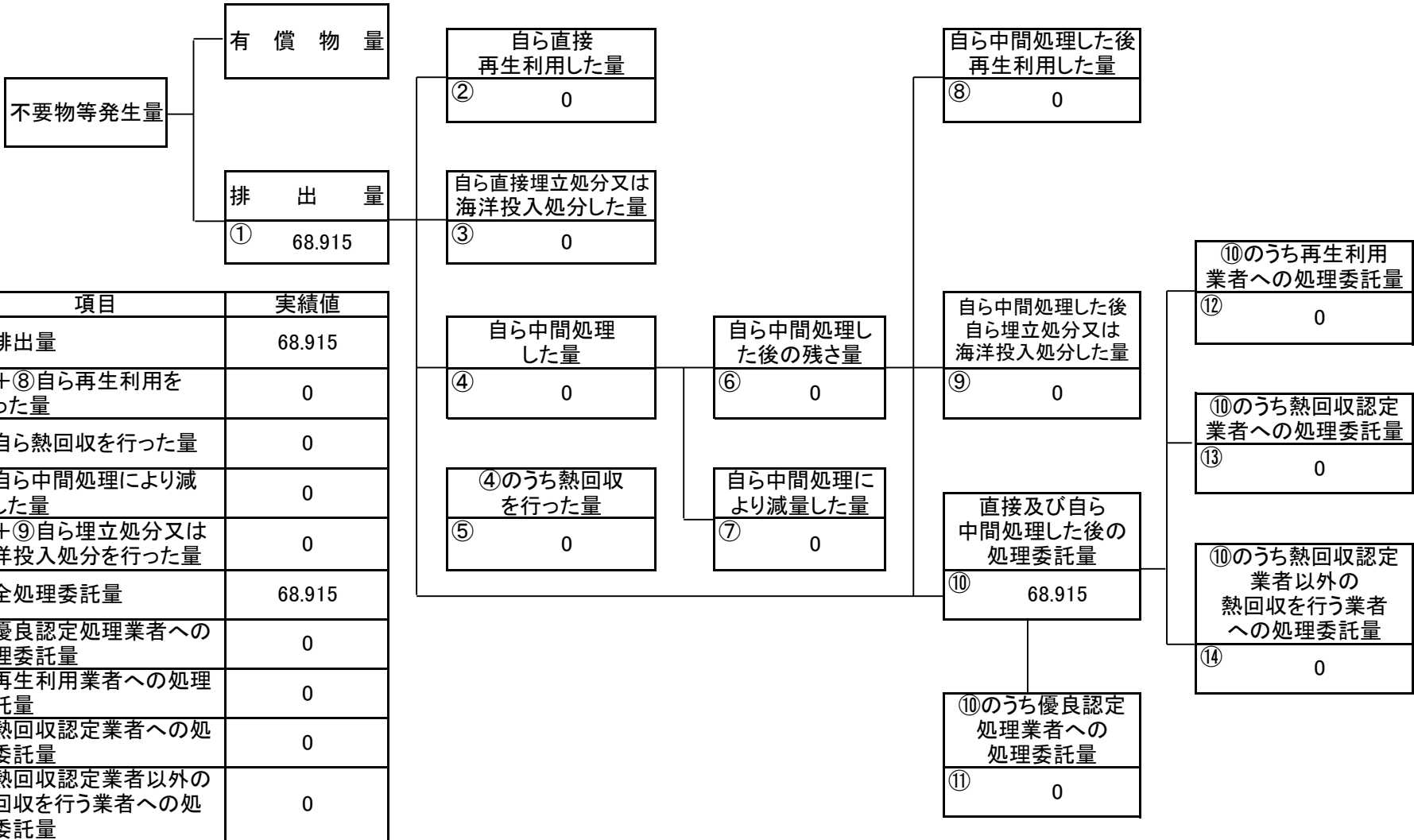
実 績									
①排出量	②+⑧自ら再生利用を行った量	⑤自ら熱回収を行った量	⑦自ら中間処理により減量した量	③+④自ら埋立処分又は海洋投入処分を行った量	⑩全処理委託量	⑪優良認定処理業者への処理委託量	⑫再生利用業者への処理委託量	⑬熱回収認定業者への処理委託量	⑭熱回収認定業者以外の熱回収を行う業者への処理委託量
0.0000	0.0000	0.0000	0.0000	0.0000	0.0000	0.0000	0.0000	0.0000	0.0000
1,697.2435	0.0000	0.0000	0.0000	0.0000	1,697.2435	0.0000	0.0000	0.0000	0.0000
0.0000	0.0000	0.0000	0.0000	0.0000	0.0000	0.0000	0.0000	0.0000	0.0000
0.0000	0.0000	0.0000	0.0000	0.0000	0.0000	0.0000	0.0000	0.0000	0.0000
0.0000	0.0000	0.0000	0.0000	0.0000	0.0000	0.0000	0.0000	0.0000	0.0000
68.9150	0.0000	0.0000	0.0000	0.0000	68.9150	0.0000	0.0000	0.0000	0.0000
4.5000	0.0000	0.0000	0.0000	0.0000	4.5000	0.0000	0.0000	0.0000	0.0000
242.6500	0.0000	0.0000	0.0000	0.0000	242.6500	0.0000	0.0000	0.0000	0.0000
0.8640	0.0000	0.0000	0.0000	0.0000	0.8640	0.0000	0.0000	0.0000	0.0000
0.0000	0.0000	0.0000	0.0000	0.0000	0.0000	0.0000	0.0000	0.0000	0.0000
0.0000	0.0000	0.0000	0.0000	0.0000	0.0000	0.0000	0.0000	0.0000	0.0000
0.0000	0.0000	0.0000	0.0000	0.0000	0.0000	0.0000	0.0000	0.0000	0.0000
348.1120	0.0000	0.0000	0.0000	0.0000	348.1120	0.0000	330.7100	0.0000	0.0000
59.5000	0.0000	0.0000	0.0000	0.0000	59.5000	0.0000	0.0000	0.0000	0.0000
0.0000	0.0000	0.0000	0.0000	0.0000	0.0000	0.0000	0.0000	0.0000	0.0000
7,592.7960	7,395.8000	0.0000	0.0000	0.0000	196.9960	0.0000	45.6000	0.0000	0.0000
0.0000	0.0000	0.0000	0.0000	0.0000	0.0000	0.0000	0.0000	0.0000	0.0000
0.0000	0.0000	0.0000	0.0000	0.0000	0.0000	0.0000	0.0000	0.0000	0.0000
0.0000	0.0000	0.0000	0.0000	0.0000	0.0000	0.0000	0.0000	0.0000	0.0000
0.0000	0.0000	0.0000	0.0000	0.0000	0.0000	0.0000	0.0000	0.0000	0.0000
10,014.5805	7,395.8000	0.0000	0.0000	0.0000	2,618.7805	0.0000	376.3100	0.0000	0.0000

計画の実施状況 (産業廃棄物の種類: 汚泥)



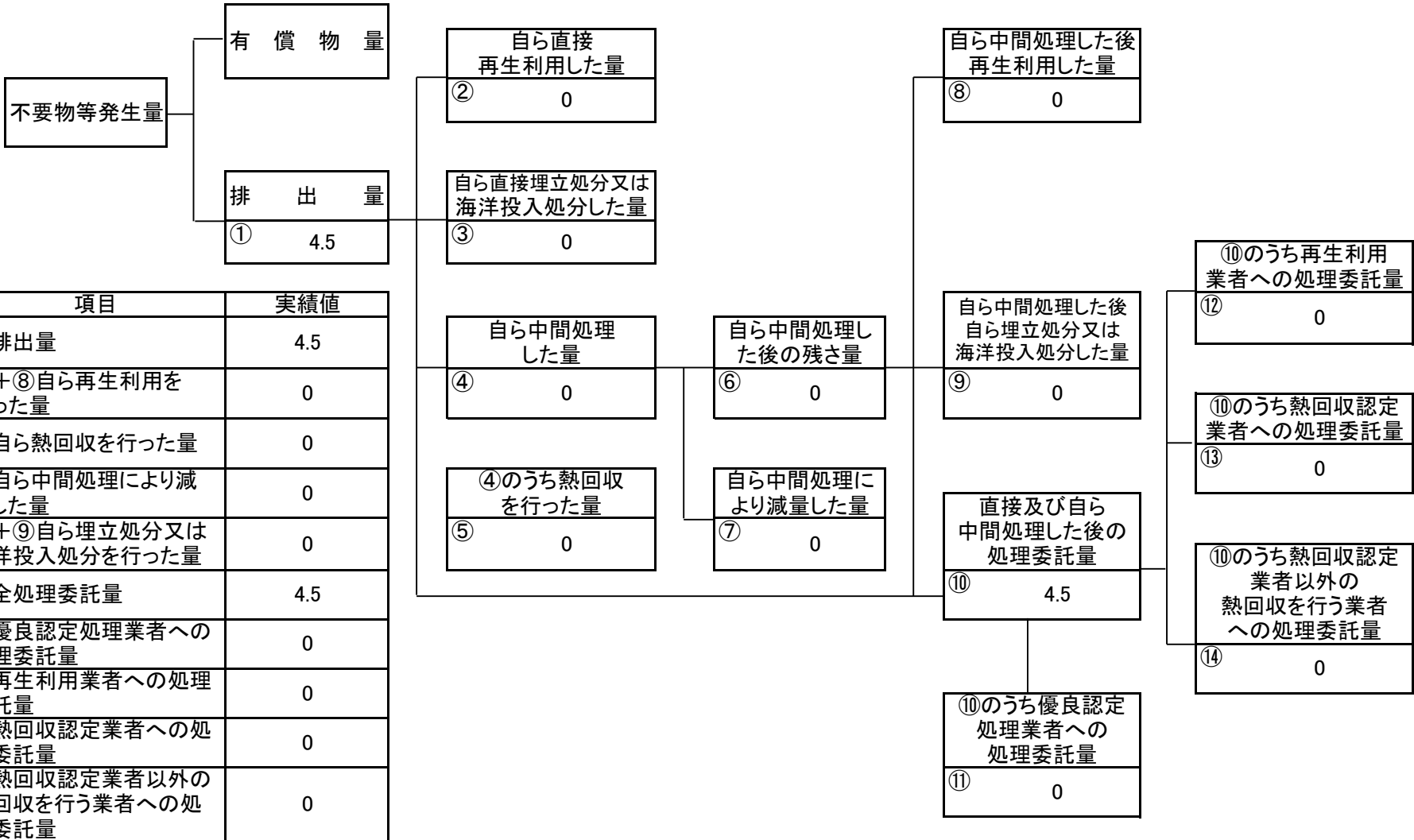
項目	実績値
①排出量	1697.2435
②+⑧自ら再生利用を行った量	0
⑤自ら熱回収を行った量	0
⑦自ら中間処理により減量した量	0
③+⑨自ら埋立処分又は海洋投入処分を行った量	0
⑩全処理委託量	1697.2435
⑪優良認定処理業者への処理委託量	0
⑫再生利用業者への処理委託量	0
⑬熱回収認定業者への処理委託量	0
⑭熱回収認定業者以外の熱回収を行う業者への処理委託量	0

計画の実施状況 (産業廃棄物の種類: 廃プラスチック)

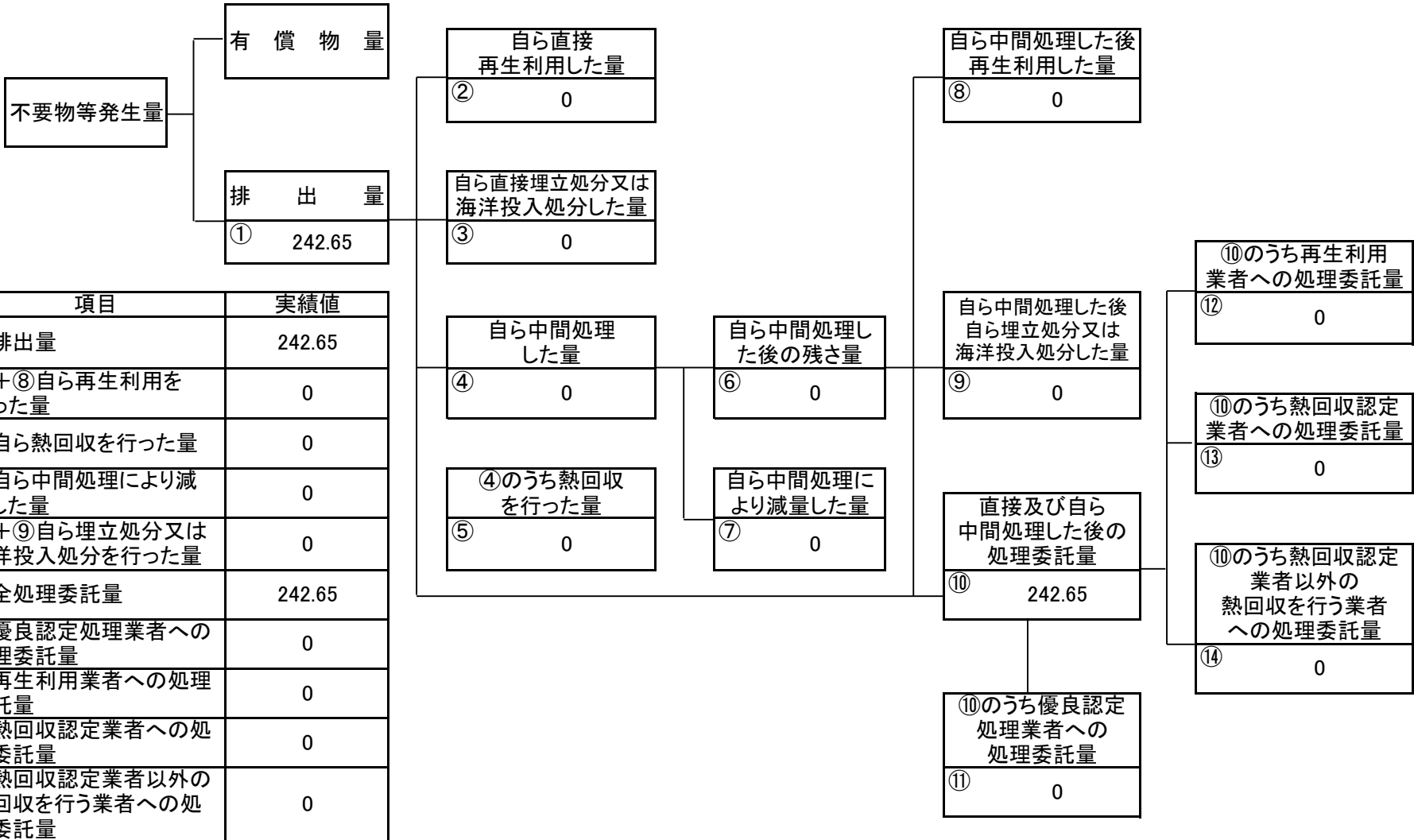


項目	実績値
①排出量	68.915
②+⑧自ら再生利用を行った量	0
⑤自ら熱回収を行った量	0
⑦自ら中間処理により減量した量	0
③+⑨自ら埋立処分又は海洋投入処分を行った量	0
⑩全処理委託量	68.915
⑪優良認定処理業者への処理委託量	0
⑫再生利用業者への処理委託量	0
⑬熱回収認定業者への処理委託量	0
⑭熱回収認定業者以外の熱回収を行う業者への処理委託量	0

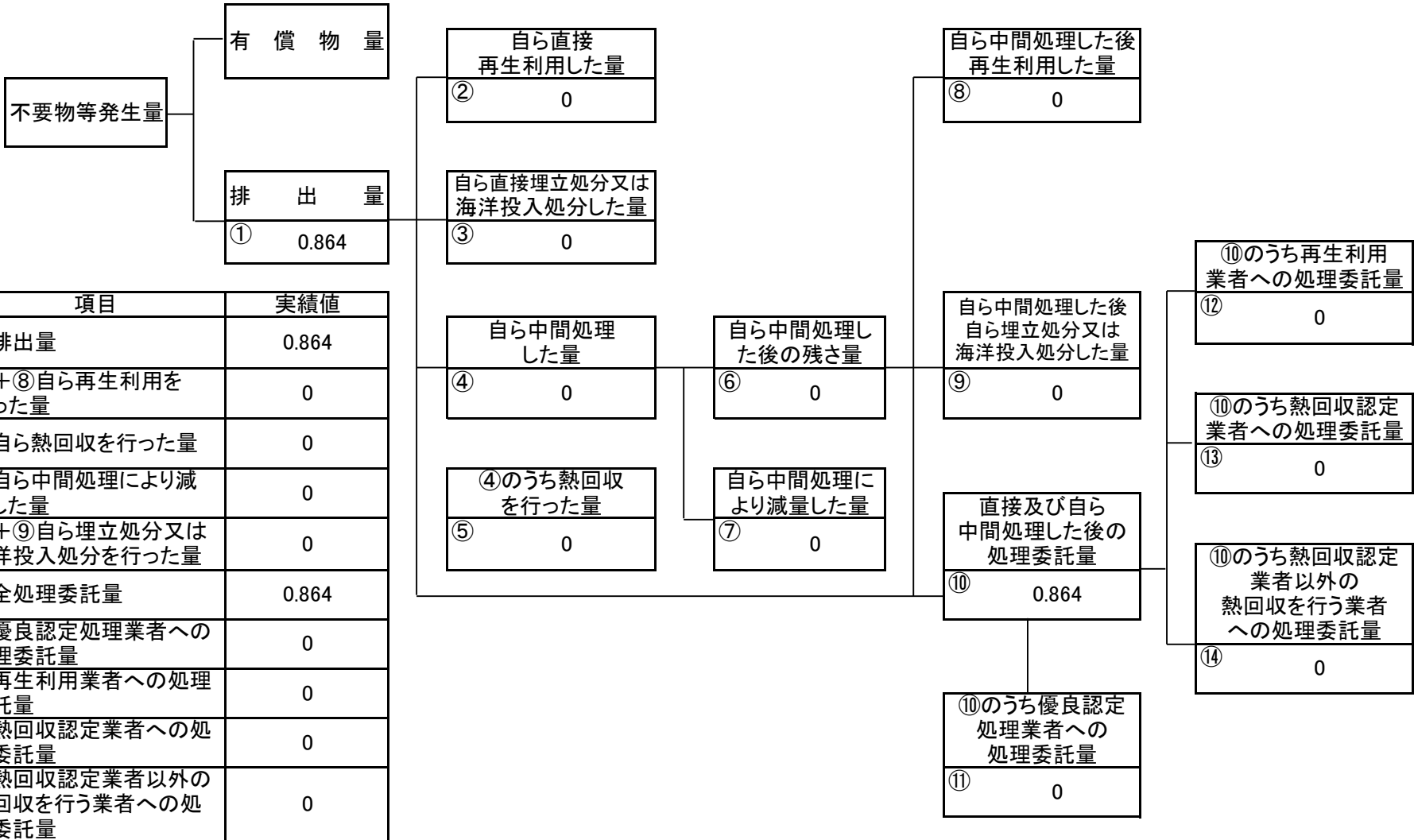
計画の実施状況 (産業廃棄物の種類: 紙くず)



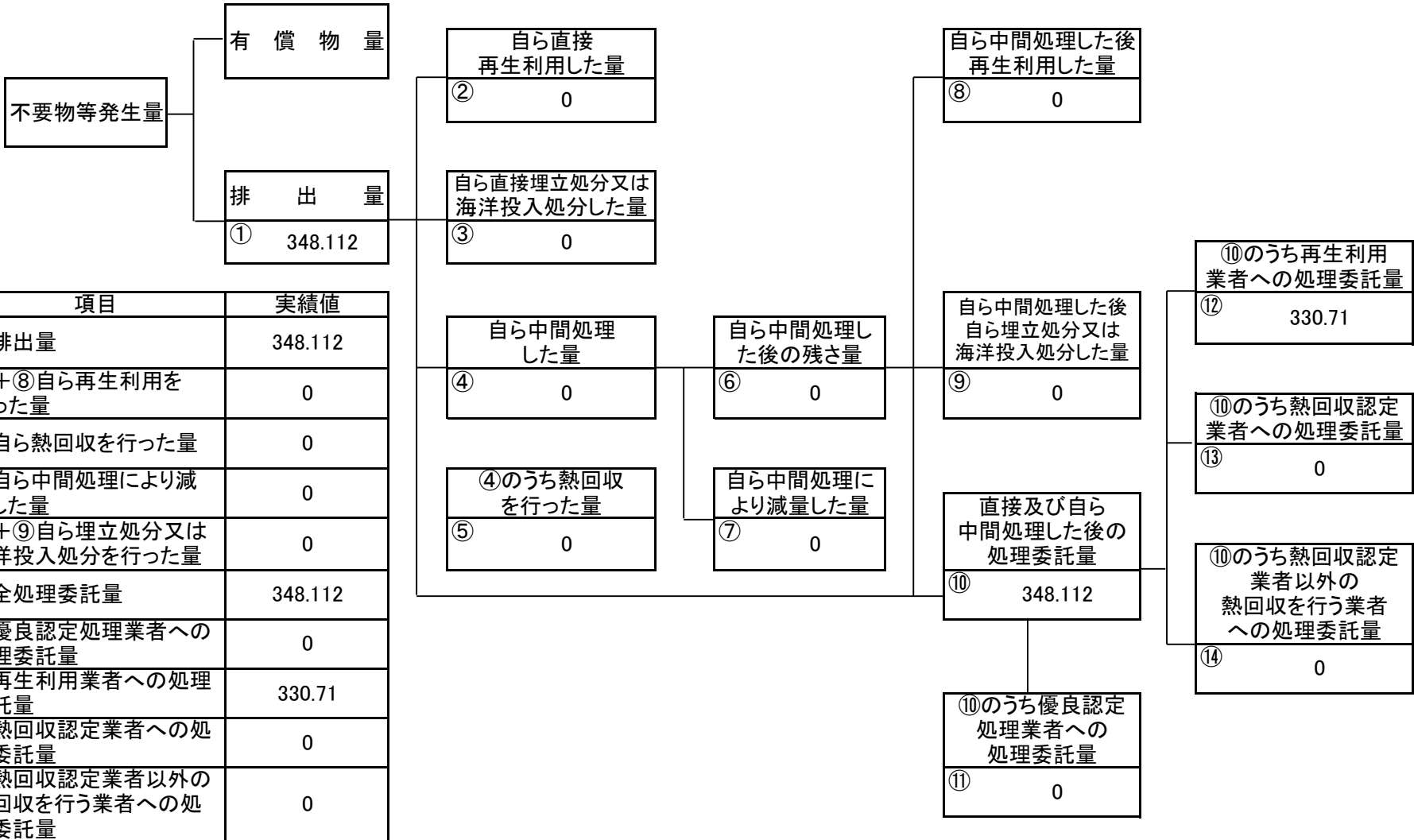
計画の実施状況 (産業廃棄物の種類: 木くず)



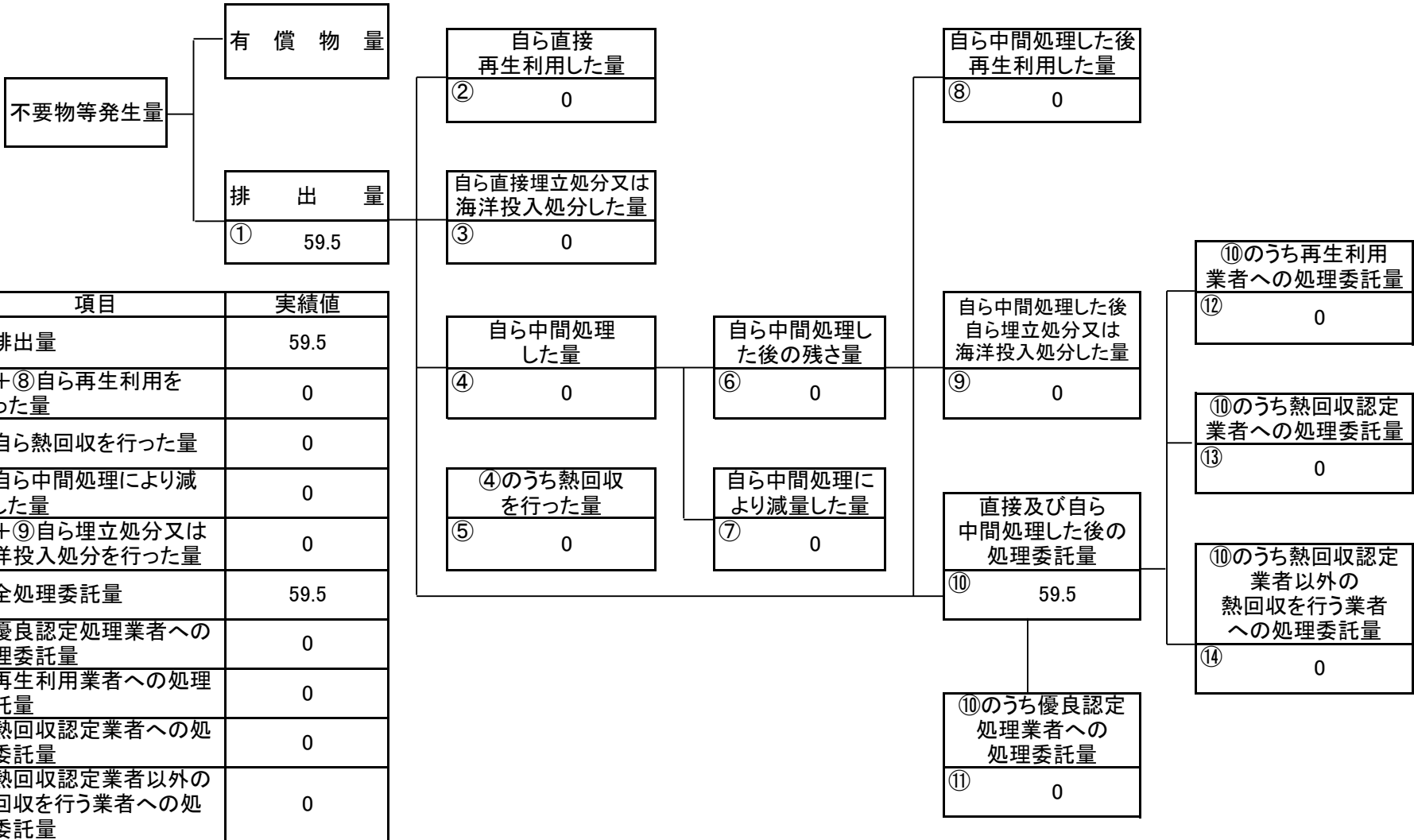
計画の実施状況 (産業廃棄物の種類: 繊維くず)



計画の実施状況 (産業廃棄物の種類: 金属くず)

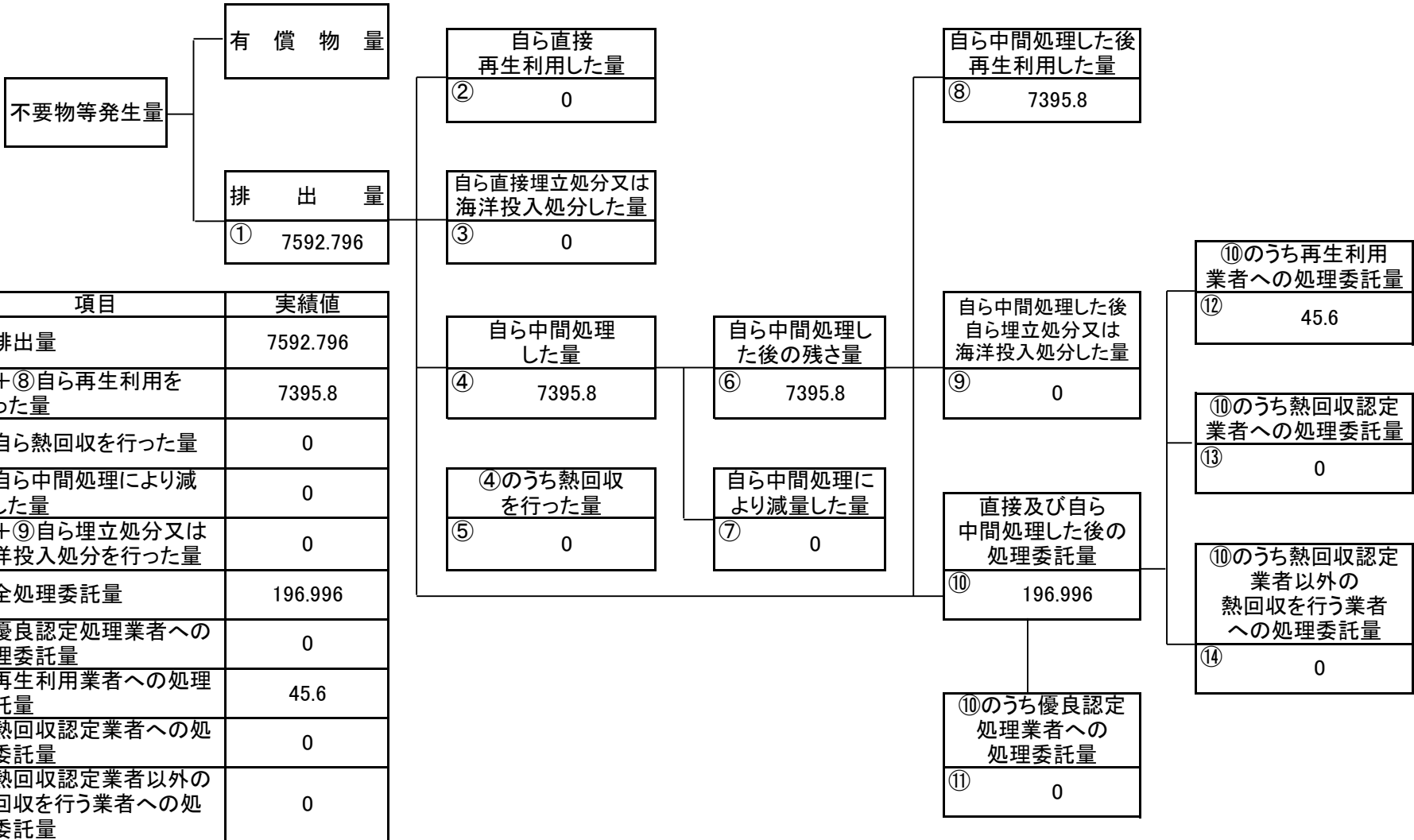


計画の実施状況 (産業廃棄物の種類: ガラスくず、コンクリートくず、陶磁器くず)



項目	実績値
①排出量	59.5
②+⑧自ら再生利用を行った量	0
⑤自ら熱回収を行った量	0
⑦自ら中間処理により減量した量	0
③+⑨自ら埋立処分又は海洋投入処分を行った量	0
⑩全処理委託量	59.5
⑪優良認定処理業者への処理委託量	0
⑫再生利用業者への処理委託量	0
⑬熱回収認定業者への処理委託量	0
⑭熱回収認定業者以外の熱回収を行う業者への処理委託量	0

計画の実施状況 (産業廃棄物の種類: がれき類)



(第3面)

備考

- 1 翌年度の6月30日までに提出すること。
- 2 「事業の種類」の欄には、日本標準産業分類の区分を記入すること。
- 3 「産業廃棄物処理計画における目標値」の欄には、項目ごとに、産業廃棄物処理計画に記載した目標値を記入すること。
- 4 第2面には、前年度の産業廃棄物の処理に関して、①～⑭の欄のそれぞれに、(1)から(14)に掲げる量を記入すること。
 - (1) ①欄 当該事業場において生じた産業廃棄物の量
 - (2) ②欄 (1)の量のうち、中間処理をせず直接自ら再生利用した量
 - (3) ③欄 (1)の量のうち、中間処理をせず直接自ら埋立処分又は海洋投入処分した量
 - (4) ④欄 (1)の量のうち、自ら中間処理をした産業廃棄物の当該中間処理前の量
 - (5) ⑤欄 (4)の量のうち、熱回収を行った量
 - (6) ⑥欄 自ら中間処理をした後の量
 - (7) ⑦欄 (4)の量から(6)の量を差し引いた量
 - (8) ⑧欄 (6)の量のうち、自ら利用し、又は他人に売却した量
 - (9) ⑨欄 (6)の量のうち、自ら埋立処分及び海洋投入処分した量
 - (10) ⑩欄 中間処理及び最終処分を委託した量
 - (11) ⑪欄 (10)の量のうち、優良認定処理業者(廃棄物の処理及び清掃に関する法律施行令第6条の11第2号に該当する者)への処理委託量
 - (12) ⑫欄 (10)の量のうち、処理業者への再生利用委託量
 - (13) ⑬欄 (10)の量のうち、認定熱回収施設設置者(廃棄物の処理及び清掃に関する法律第15条の3の3第1項の認定を受けた者)である処理業者への焼却処理委託量
 - (14) ⑭欄 (10)の量のうち、認定熱回収施設設置者以外の熱回収を行っている処理業者への焼却処理委託量
- 5 第2面の左下の表には、項目ごとに、産業廃棄物処理計画に記載したそれぞれの実績値を記入すること。
- 6 産業廃棄物の種類が2以上あるときは、産業廃棄物の種類ごとに、第2面の例により産業廃棄物処理計画の実施状況を明らかにした書面を作成し、当該書面を添付すること。
- 7 ※欄は記入しないこと。