

様式第二号の八(第八条の四の五関係)

(第1面)

産業廃棄物処理計画書 2023年 6月16日 山口県知事 様	
提出者 住 所 山口県山口市佐山1-7 氏 名 株式会社ソルコム 山口支店 支店長 寶迫信義 電話番号 083-988-2700	
廃棄物の処理及び清掃に関する法律第12条第9項の規定に基づき、産業廃棄物の減量その他その処理に関する計画を作成したので、提出します。	
事業場の名称	株式会社ソルコム 山口支店
事業場の所在地	山口県山口市佐山1-7
計画期間	2023年 4月 1日 ~ 2024年 3月31日
当該事業場において現に行っている事業に関する事項	
① 事業の種類	D08 設備工事業
② 事業の規模	64.0億
③ 従業員数	95名
④ 産業廃棄物の一連の処理の工程	・電気通信設備工事、土木工事 コンクリート塊=再生処理場に委託=再生材として再資源化 アスファルト塊=再生処理場に委託=再生Asとして再資源化 廃プラ類、紙くず、木くず、金属くず、廃アルカリ及び汚泥、 がれき類=自社内で選別→中間処理業者委託による細分分別・破碎 →再生処理業者へ処理委託し再資源化 再資源不可物=処分委託(安定型処分場へ埋立て)

産業廃棄物の処理に係る管理体制に関する事項			
(管理体制図)			
・別紙 管理体制図のとおり			
産業廃棄物の排出の抑制に関する事項			
① 現状	【前年度（ 2022 年度）実績】		
	産業廃棄物の種類	別紙2-1のとおり	
	排 出 量	t	t
	(これまでに実施した取組) ・産業廃棄物の分別の徹底 ・再資源化施設の利用 ・有価物の適正な処理		
②計画	【目標】		
	産業廃棄物の種類	別紙2-1のとおり	
	排 出 量	t	t
	(今後実施する予定の取組) ・現状を継続し抑制に努める。		
産業廃棄物の分別に関する事項			
①現状	(分別している産業廃棄物の種類及び分別に関する取組) ・廃プラ類、金属くず、木くず、紙くずは、鉄製かごにて分別 ・がれき類、アスファルト・コンクリートがら等と発生土を分別		
②計画	(今後分別する予定の産業廃棄物の種類及び分別に関する取組) ・現状を維持し、種類別の分別に取り組む		

(第3面)

自ら行う産業廃棄物の再生利用に関する事項			
① 現状	【前年度（ 2022 年度）実績】		
	産業廃棄物の種類	別紙2-1のとおり	
	自ら再生利用を行った産業廃棄物の量	t	t
	(これまでに実施した取組) ・実施していない		
②計画	【目標】		
	産業廃棄物の種類	別紙2-1のとおり	
	自ら再生利用を行う産業廃棄物の量	t	t
	(今後実施する予定の取組) ・実施する計画はない		
自ら行う産業廃棄物の中間処理に関する事項			
① 現状	【前年度（ 2022 年度）実績】		
	産業廃棄物の種類	別紙2-1のとおり	
	自ら熱回収を行った産業廃棄物の量	t	t
	自ら中間処理により減量した産業廃棄物の量	t	t
	(これまでに実施した取組) ・実施していない		
②計画	【目標】		
	産業廃棄物の種類	別紙2-1のとおり	
	自ら熱回収を行う産業廃棄物の量	t	t
	自ら中間処理により減量する産業廃棄物の量	t	t
	(今後実施する予定の取組) ・実施する計画はない		

(第4面)

自ら行う産業廃棄物の埋立処分又は海洋投入処分に関する事項			
① 現状	【前年度（ 2022 年度）実績】		
	産業廃棄物の種類	別紙2-1のとおり	
	自ら埋立処分又は海洋投入処分を行った産業廃棄物の量	t	t
	(これまでに実施した取組) ・実施していない		
②計画	【目標】		
	産業廃棄物の種類		
	自ら埋立処分又は海洋投入処分を行う産業廃棄物の量	t	t
	(今後実施する予定の取組) ・実施する計画はない		
産業廃棄物の処理の委託に関する事項			
① 現状	【前年度（ 2022 年度）実績】		
	産業廃棄物の種類	別紙2-1のとおり	
	全処理委託量	t	t
	優良認定処理業者への処理委託量	t	t
	再生利用業者への処理委託量	t	t
	認定熱回収業者への処理委託量	t	t
	認定熱回収業者以外の熱回収を行う業者への処理委託量	t	t
	(これまでに実施した取組) ・委託基準に従って産業廃棄物を委託できる業者を選定し、書面による契約を実施している。		

②計画	【目標】		
	産業廃棄物の種類	別紙2-1のとおり	
	全処理委託量	t	t
	優良認定処理業者への 処理委託量	t	t
	再生利用業者への 処理委託量	t	t
	認定熱回収業者への 処理委託量	t	t
	認定熱回収業者以外の 熱回収を行う業者への 処理委託量	t	t
	<p>(今後実施する予定の取組)</p> <ul style="list-style-type: none"> ・再生利用、熱回収が可能である廃棄物は、再生利用、熱処理ができる業者へ委託する。 ・可能な限り優良認定業者から選定する。 ・委託先処理業者には定期的に現地確認を実施する。 		
※事務処理欄			

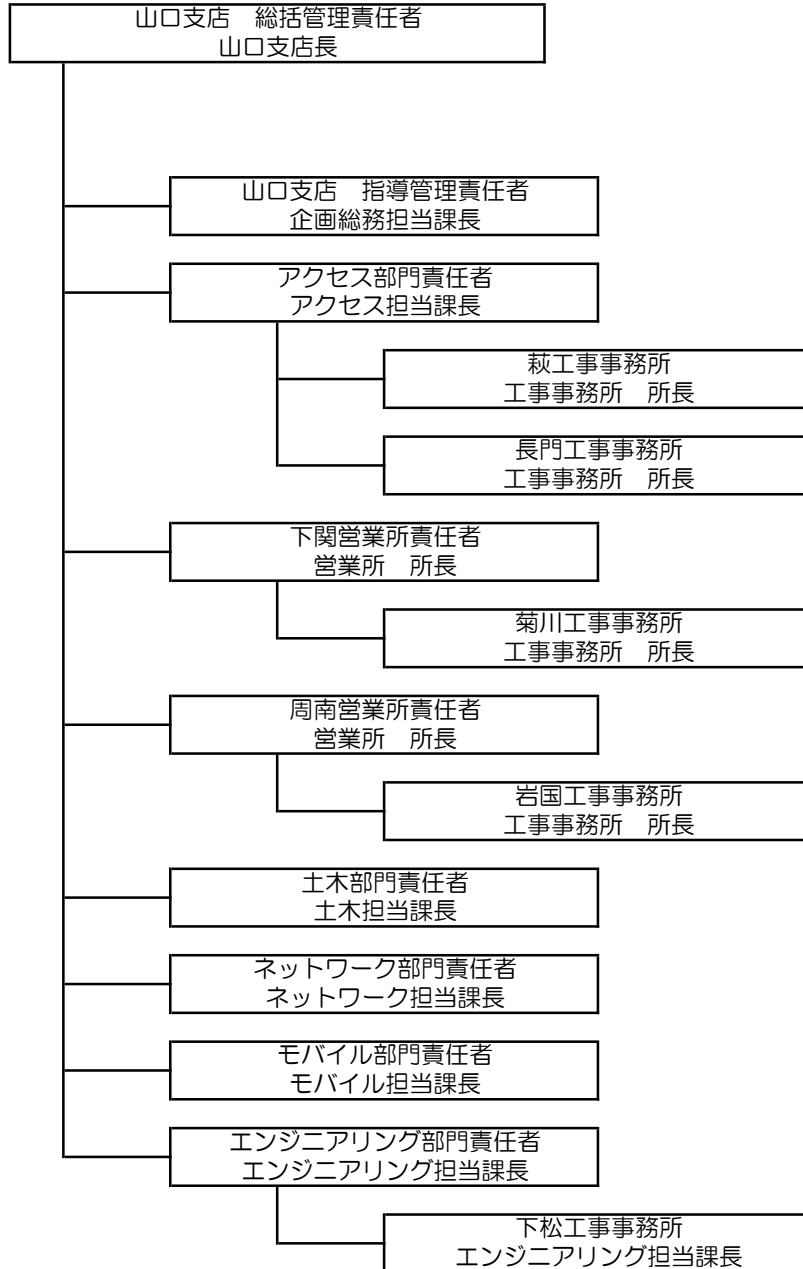
(第6面)

備考

- 1 前年度の産業廃棄物の発生量が1,000トン以上の事業場ごとに1枚作成すること。
- 2 当該年度の6月30日までに提出すること。
- 3 「当該事業場において現に行っている事業に関する事項」の欄は、以下に従って記入すること。
 - (1)①欄には、日本標準産業分類の区分を記入すること。
 - (2)②欄には、製造業の場合における製造品出荷額（前年度実績）、建設業の場合における元請完成工事高（前年度実績）、医療機関の場合における病床数（前年度末時点）等の業種に応じ事業規模が分かるような前年度の実績を記入すること。
 - (3)④欄には、当該事業場において生ずる産業廃棄物についての発生から最終処分が終了するまでの一連の処理の工程（当該処理を委託する場合は、委託の内容を含む。）を記入すること。
- 4 「自ら行う産業廃棄物の中間処理に関する事項」の欄には、産業廃棄物の種類ごとに、自ら中間処理を行うに際して熱回収を行った場合における熱回収を行った産業廃棄物の量と、自ら中間処理を行うことによって減量した量について、前年度の実績、目標及び取組を記入すること。
- 5 「産業廃棄物の処理の委託に関する事項」の欄には、産業廃棄物の種類ごとに、全処理委託量を記入するほか、その内数として、優良認定処理業者（廃棄物の処理及び清掃に関する法律施行令第6条の11第2号に該当する者）への処理委託量、処理業者への再生利用委託量、認定熱回収施設設置者（廃棄物の処理及び清掃に関する法律第15条の3の3第1項の認定を受けた者）である処理業者への焼却処理委託量及び認定熱回収施設設置者以外の熱回収を行っている処理業者への焼却処理委託量について、前年度実績、目標及び取組を記入すること。
- 6 それぞれの欄に記入すべき事項の全てを記入することができないときは、当該欄に「別紙のとおり」と記入し、当該欄に記入すべき内容を記入した別紙を添付すること。また、産業廃棄物の種類が3以上あるときは、前年度実績及び目標の欄に「別紙のとおり」と記入し、当該欄に記入すべき内容を記入した別紙を添付すること。また、それぞれの欄に記入すべき事項がないときは、「—」を記入すること。
- 7 ※欄は記入しないこと。

別紙 管理体制図

山口支店（山口市）



多量排出事業者の産業廃棄物処理計画書(補足)(令和5年度計画)

別紙2-1

多量排出事業者 名称	株式会社ソルコム 山口支店	所在地(市町名)	山口市	事業の種類	設備工事業
------------	---------------	----------	-----	-------	-------

(単位:トン)

区分	種類	排出抑制に関する事項		自ら行う再生利用に関する事項		自ら行う中間処理に関する事項				自ら行う埋立処分等に関する事項		処理委託に関する事項									
		排出量		自ら再生利用を行う産業廃棄物の量		自ら熱回収を行う産業廃棄物の量		自ら中間処理により減量する産業廃棄物の量		自ら埋立処分又は海洋投入処分を行う産業廃棄物の量		全処理委託量		優良認定処理業者への処理委託量		再生利用業者への処理委託量		認定熱回収業者への処理委託量		認定熱回収業者以外の熱回収を行う業者への処理委託量	
		現状	計画	現状	計画	現状	計画	現状	計画	現状	計画	現状	計画	現状	計画	現状	計画	現状	計画	現状	計画
産業廃棄物	燃え殻																				
	汚泥																				
	廃油																				
	廃酸																				
	廃アルカリ	3	2								3	2									
	廃プラスチック類	108	100								108	100	49	46	49	46					
	紙くず	27	25								27	25	25	23	25	23					
	木くず	45	42								45	42	40	37	40	37					
	繊維くず																				
	動植物性残さ																				
	動物系固形不要物																				
	ゴムくず																				
	金属くず	115	107								115	107	38	35	115	107					
	ガラスくず、コンクリートくず、陶磁器くず	1	1								1	1	1	1	1	1					
	鉞さい																				
	がれき類	1,047	969								1,047	969	253	234	918	850					
	動物のふん尿																				
動物の死体																					
ばいじん																					
13号廃棄物																					
計 (A)		1,345	1,246	0	0	0	0	0	0	0	0	1,345	1,246	406	375	1,148	1,063	0	0	0	0