

様式第二号の九(第八条の四の六関係)

(第1面)

産業廃棄物処理計画実施状況報告書

5年 7月 6日

山口県知事 様

提出者

住 所 山口県熊毛郡平生町曾根209-1

氏 名 株式会社ひぐち総業

代表取締役 樋口 学

電話番号 0820-56-4123

廃棄物の処理及び清掃に関する法律第12条第10項の規定に基づき、令和4年度の産業廃棄物処理計画の実施状況を報告します。

事業場の名称	株式会社ひぐち総業
事業場の所在地	山口県熊毛郡平生町曾根209-1
事業の種類	総合工事業
産業廃棄物処理計画における計画期間	令和4年4月1日～令和5年3月31日

産業廃棄物処理計画における目標値

項目	目標値	項目	目標値
排出量	780 t	全処理委託量	780 t
自ら再生利用を行う産業廃棄物の量	t	優良認定処理業者への処理委託量	t
自ら熱回収を行う産業廃棄物の量	t	再生利用業者への処理委託量	t
自ら中間処理により減量する産業廃棄物の量	t	認定熱回収業者への処理委託量	t
自ら埋立処分又は海洋投入処分を行う産業廃棄物の量	t	認定熱回収業者以外の熱回収を行う業者への処理委託量	t

※事務処理欄

(日本工業規格 A列4番)

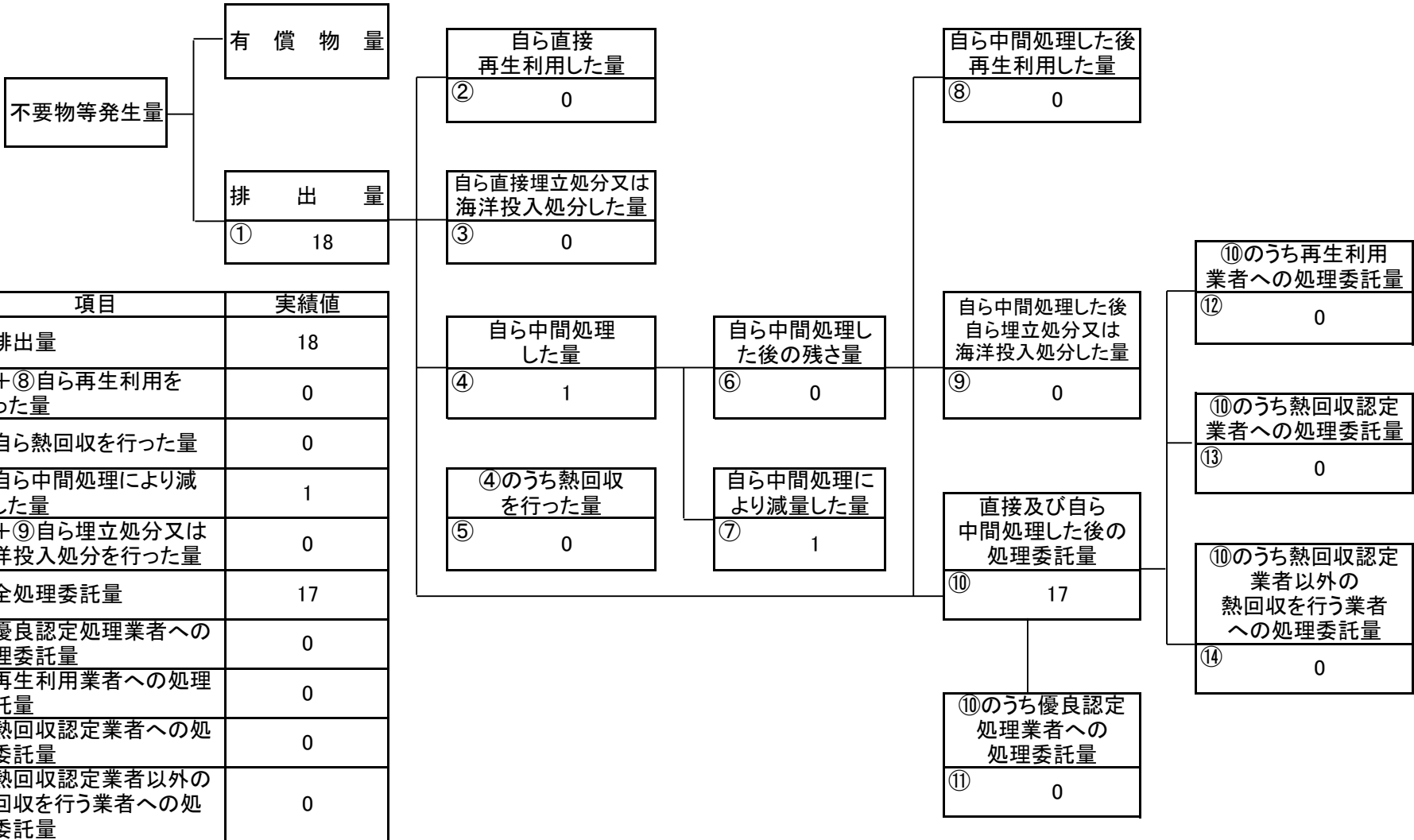
多量排出事業者の産業廃棄物処理計画実施状況報告書(令和4年度実績)

多量排出事業者 名称	株式会社ひぐら産業	所在地(市町名)	平佐町	事業の種類	総合建設業
------------	-----------	----------	-----	-------	-------

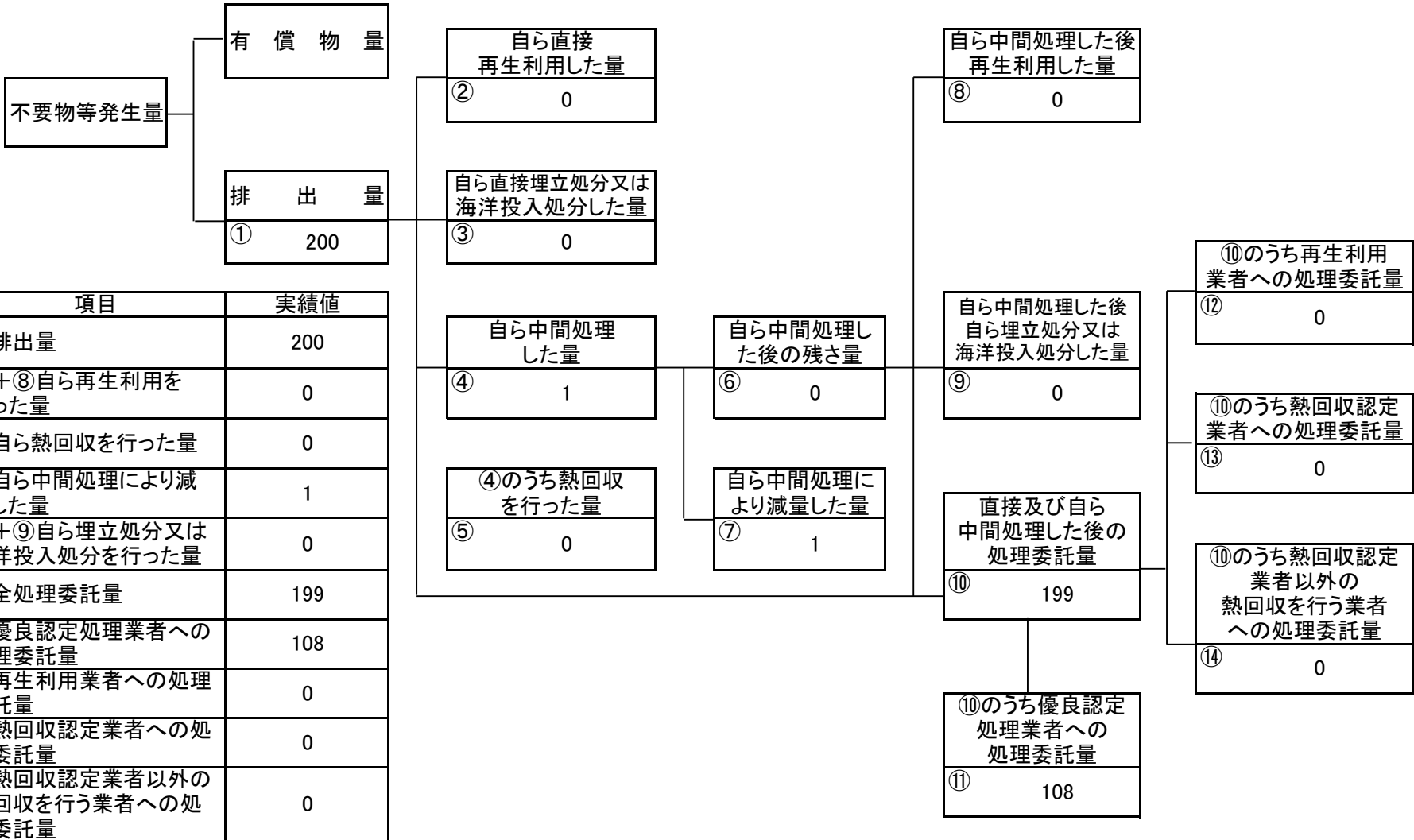
区分	種類	計 画 の 実 施 状 況																		
		①排出量	② 自ら直接再資源化した量	③ 自ら資源回収委託先へ委託した量	④ 自ら中間処理を行った量	⑤ 自ら中間処理した後の再資源化した量	⑥ 自ら中間処理し、再生利用した量	⑦ 自ら中間処理し、再生利用した量	⑧ 譲渡及び回収を行った量	⑨ ④のうち再資源業者への処理委託量		⑩ ⑤のうち中間処理業者への処理委託量		⑪ ⑥のうち最終処分業者への処理委託量		⑫ ④のうち最終処分業者への処理委託量	⑬ ⑤のうち最終処分業者への処理委託量	⑭ ⑥のうち最終処分業者への処理委託量		
										処分委託先が 山形県内	処分委託先が 山形県外	処分委託先が 山形県内	処分委託先が 山形県外	処分委託先が 山形県内	処分委託先が 山形県外	処分委託先が 山形県内	処分委託先が 山形県外	処分委託先が 山形県内	処分委託先が 山形県外	
産 業	燃え殻								0	0										
	汚泥								0	0										
	廃油								0	0										
	廃酸								0	0										
	廃アルカリ								0	0										
	プラスチック類	16			1		0	1	17	0		17	17							
	紙くず								0	0		0	0							
	木くず	200			1		0	1	199	0		199	199				199			
	繊維くず								0	0		0	0							
	動物性残さ								0	0		0	0							
廃 棄 物	動物系脂肪不燃物								0	0		0	0							
	ゴムくず								0	0		0	0							
	金属くず	1			1		0	1	0	0		0	0							
	ガラスくず、コンクリートくず、陶磁器くず	16			1		0	1	17	0		17	17							
	紙くず								0	0		0	0							
	がくきず	497			2		0	2	495	0		495	495				298			
	動物のふん尿								0	0		0	0							
	動物の死体								0	0		0	0							
	ばいじん								0	0		0	0							
	13号産業物								0	0		0	0							
計 (A)	734	0	0	6	0	0	6	728	0	0	728	728	0	0	0	398	0	0	0	

①排出量	② 自ら直接再資源化した量	③ 自ら資源回収委託先へ委託した量	④ 自ら中間処理を行った量	⑤ 自ら中間処理し、再生利用した量	⑥ 自ら中間処理し、再生利用した量	⑦ 自ら中間処理し、再生利用した量	⑧ 譲渡及び回収を行った量	⑨ ④のうち再資源業者への処理委託量		⑩ ⑤のうち中間処理業者への処理委託量		⑪ ⑥のうち最終処分業者への処理委託量		⑫ ④のうち最終処分業者への処理委託量	⑬ ⑤のうち最終処分業者への処理委託量	⑭ ⑥のうち最終処分業者への処理委託量
								処分委託先が 山形県内	処分委託先が 山形県外	処分委託先が 山形県内	処分委託先が 山形県外	処分委託先が 山形県内	処分委託先が 山形県外			
0	0	0	0	0	0	0	0	0	0	0	0	0	0	0	0	0
0	0	0	0	0	0	0	0	0	0	0	0	0	0	0	0	0
0	0	0	0	0	0	0	0	0	0	0	0	0	0	0	0	0
0	0	0	0	0	0	0	0	0	0	0	0	0	0	0	0	0
0	0	0	0	0	0	0	0	0	0	0	0	0	0	0	0	0
16	0	0	1	0	1	0	1	17	17							
200	0	0	1	0	1	0	1	199	199				199			
0	0	0	0	0	0	0	0	0	0				0			
0	0	0	0	0	0	0	0	0	0				0			
0	0	0	0	0	0	0	0	0	0				0			
1	0	0	1	0	1	0	1	0	0				0			
16	0	0	1	0	1	0	1	17	17				17			
0	0	0	0	0	0	0	0	0	0				0			
497	0	0	2	0	2	0	2	495	495				298			
0	0	0	0	0	0	0	0	0	0				0			
0	0	0	0	0	0	0	0	0	0				0			
0	0	0	0	0	0	0	0	0	0				0			
0	0	0	0	0	0	0	0	0	0				0			
734	0	0	6	0	6	0	6	728	728				398	0	0	0

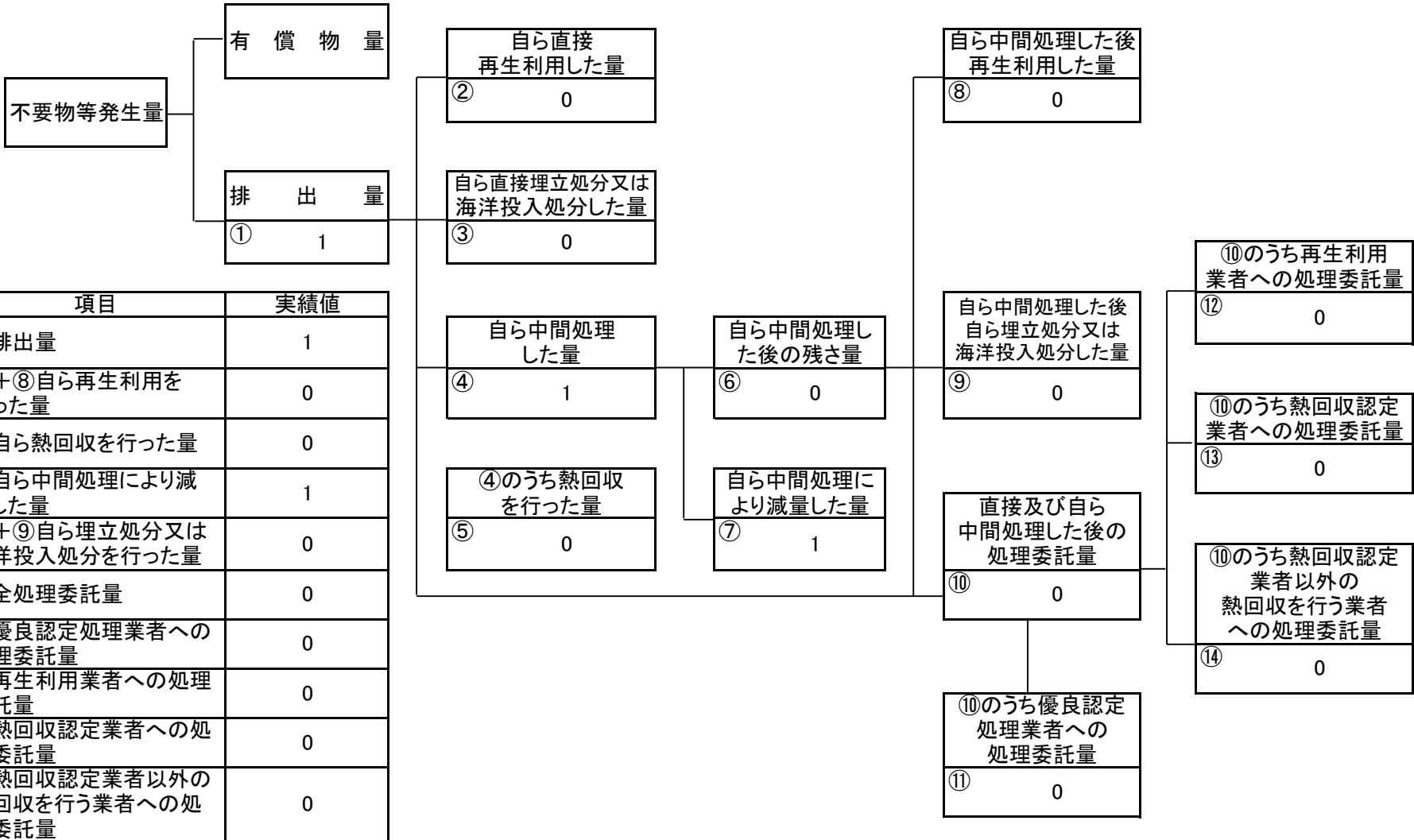
計画の実施状況 (産業廃棄物の種類: 廃プラスチック)



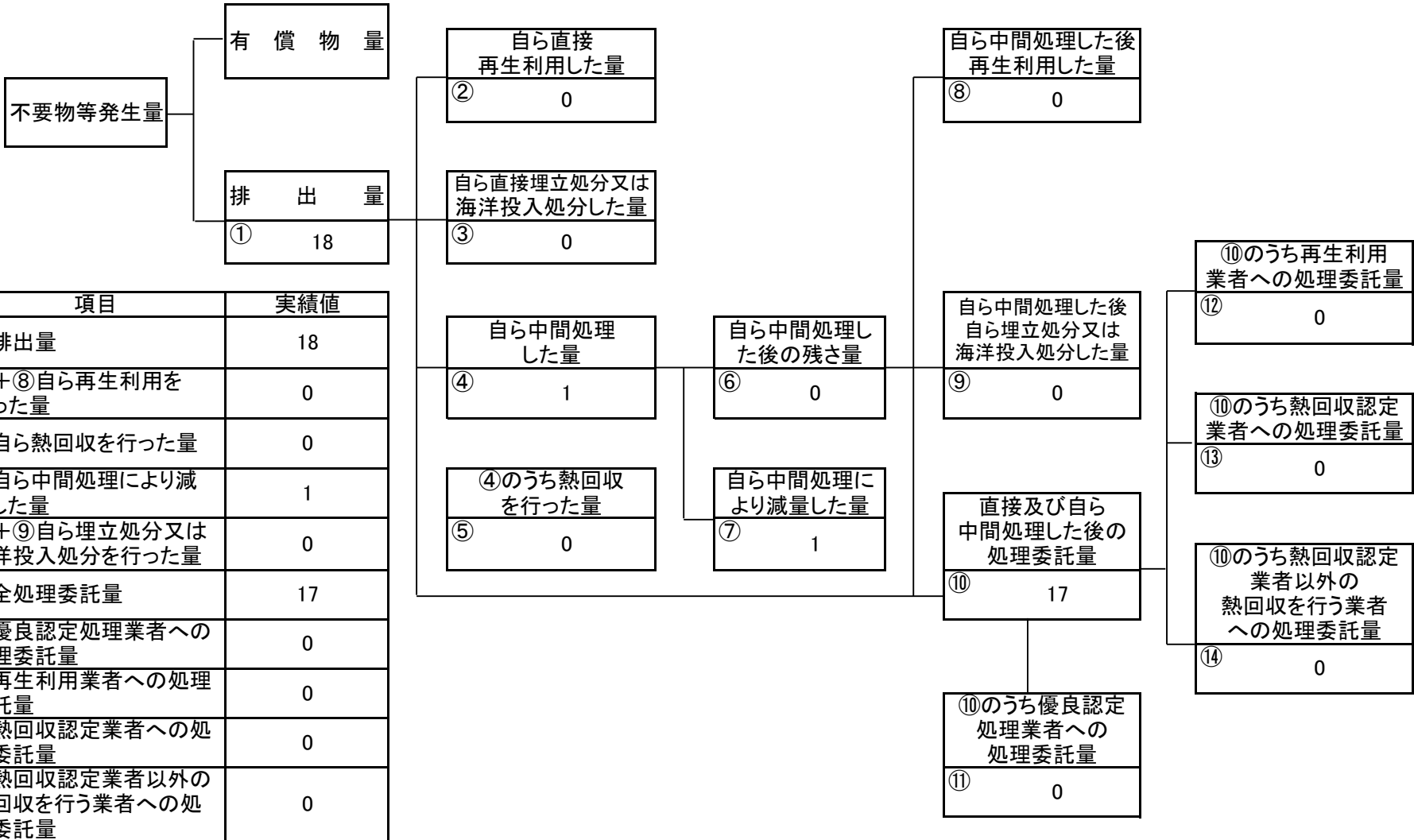
計画の実施状況 (産業廃棄物の種類: 木くず)



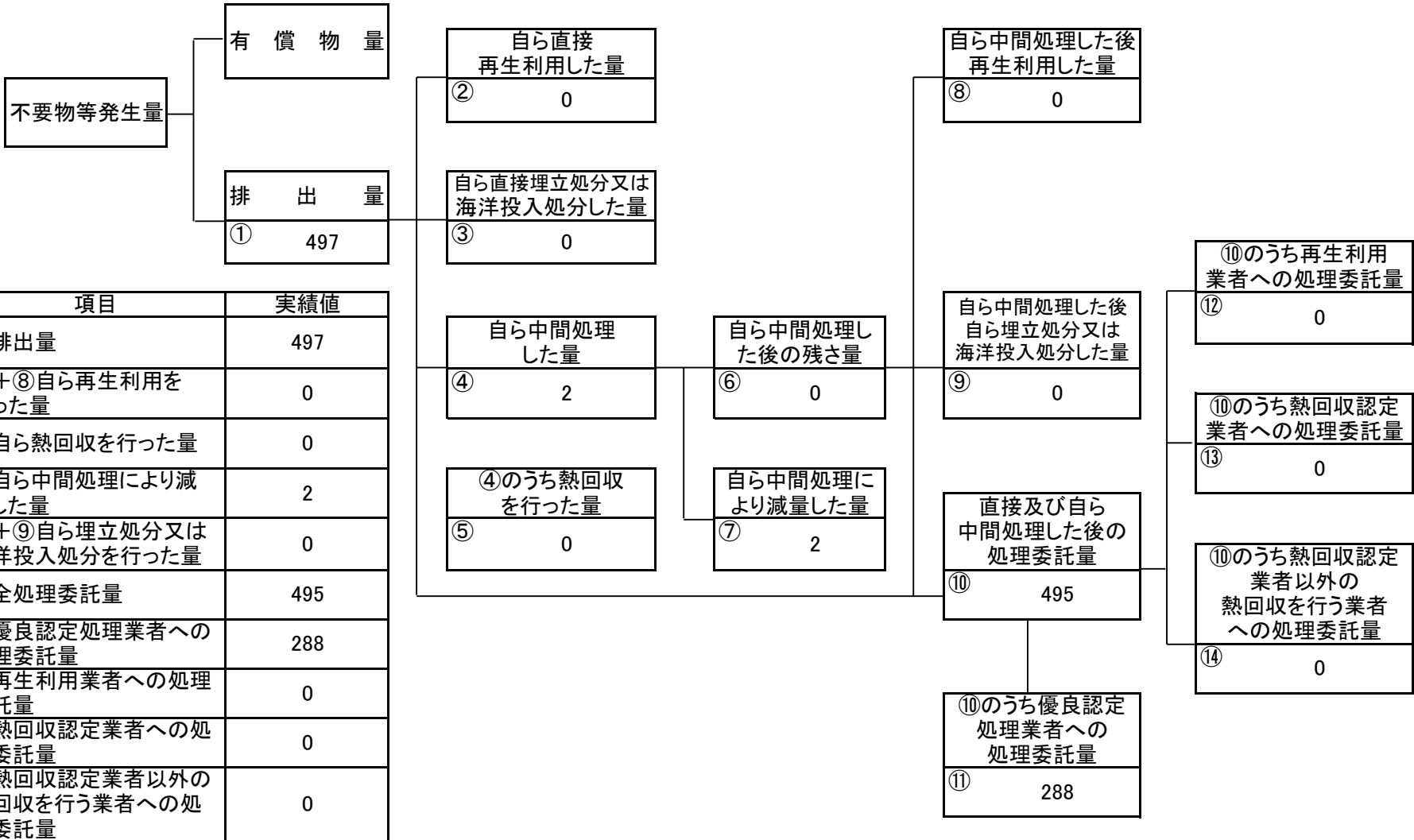
計画の実施状況 (産業廃棄物の種類: 金属くず)



計画の実施状況 (産業廃棄物の種類: ガラスくず、コンクリートくず、陶磁器くず)



計画の実施状況 (産業廃棄物の種類: がれき類)



(第3面)

備考

- 1 翌年度の6月30日までに提出すること。
- 2 「事業の種類」の欄には、日本標準産業分類の区分を記入すること。
- 3 「産業廃棄物処理計画における目標値」の欄には、項目ごとに、産業廃棄物処理計画に記載した目標値を記入すること。
- 4 第2面には、前年度の産業廃棄物の処理に関して、①～⑭の欄のそれぞれに、(1)から(14)に掲げる量を記入すること。
 - (1) ①欄 当該事業場において生じた産業廃棄物の量
 - (2) ②欄 (1)の量のうち、中間処理をせず直接自ら再生利用した量
 - (3) ③欄 (1)の量のうち、中間処理をせず直接自ら埋立処分又は海洋投入処分した量
 - (4) ④欄 (1)の量のうち、自ら中間処理をした産業廃棄物の当該中間処理前の量
 - (5) ⑤欄 (4)の量のうち、熱回収を行った量
 - (6) ⑥欄 自ら中間処理をした後の量
 - (7) ⑦欄 (4)の量から(6)の量を差し引いた量
 - (8) ⑧欄 (6)の量のうち、自ら利用し、又は他人に売却した量
 - (9) ⑨欄 (6)の量のうち、自ら埋立処分及び海洋投入処分した量
 - (10) ⑩欄 中間処理及び最終処分を委託した量
 - (11) ⑪欄 (10)の量のうち、優良認定処理業者(廃棄物の処理及び清掃に関する法律施行令第6条の11第2号に該当する者)への処理委託量
 - (12) ⑫欄 (10)の量のうち、処理業者への再生利用委託量
 - (13) ⑬欄 (10)の量のうち、認定熱回収施設設置者(廃棄物の処理及び清掃に関する法律第15条の3の3第1項の認定を受けた者)である処理業者への焼却処理委託量
 - (14) ⑭欄 (10)の量のうち、認定熱回収施設設置者以外の熱回収を行っている処理業者への焼却処理委託量
- 5 第2面の左下の表には、項目ごとに、産業廃棄物処理計画に記載したそれぞれの実績値を記入すること。
- 6 産業廃棄物の種類が2以上あるときは、産業廃棄物の種類ごとに、第2面の例により産業廃棄物処理計画の実施状況を明らかにした書面を作成し、当該書面を添付すること。
- 7 ※欄は記入しないこと。