

様式第二号の九(第八条の四の六関係)

(第1面)

産業廃棄物処理計画実施状況報告書

令和 5 年 6 月 1 日

山口県知事 様

提出者

住 所 山口県岩国市飯田町二丁目8番1号

氏 名 日本製紙株式会社岩国工場

工場長 安永 敦美

電話番号 0827-24-6407

廃棄物の処理及び清掃に関する法律第12条第10項の規定に基づき、令和4年度の産業廃棄物処理計画の実施状況を報告します。

事業場の名称	日本製紙株式会社 岩国工場
事業場の所在地	山口県岩国市飯田町二丁目8番1号
事業の種類	紙・パルプ製造業
産業廃棄物処理計画における計画期間	令和4年4月1日～令和5年3月31日

産業廃棄物処理計画における目標値

項目	目標値	項目	目標値
排出量	781,626 t	全処理委託量	25,566 t
自ら再生利用を行う産業廃棄物の量	0 t	優良認定処理業者への処理委託量	11,526 t
自ら熱回収を行う産業廃棄物の量	332,160 t	再生利用業者への処理委託量	25,180 t
自ら中間処理により減量する産業廃棄物の量	762,160 t	認定熱回収業者への処理委託量	0 t
自ら埋立処分又は海洋投入処分を行う産業廃棄物の量	0 t	認定熱回収業者以外の熱回収を行う業者への処理委託量	120 t

※事務処理欄

(日本工業規格 A列4番)

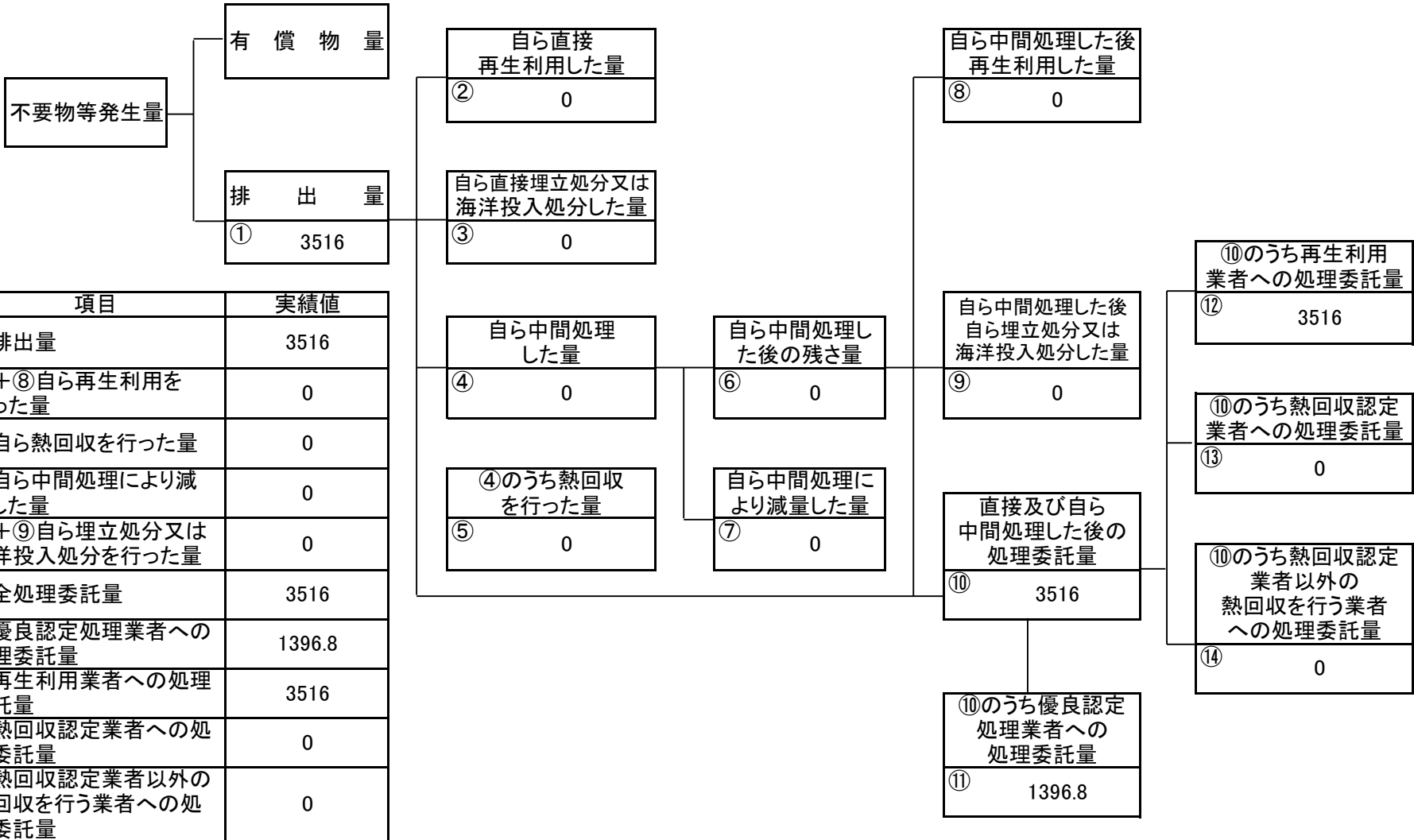
多量排出事業者の産業廃棄物処理計画実施状況報告書(令和4年度実績)

多量排出事業者 名称	日本製紙株式会社 岩国工場	所在地(市町村名)	岩国市	事業の種類	紙・パルプ製造
------------	---------------	-----------	-----	-------	---------

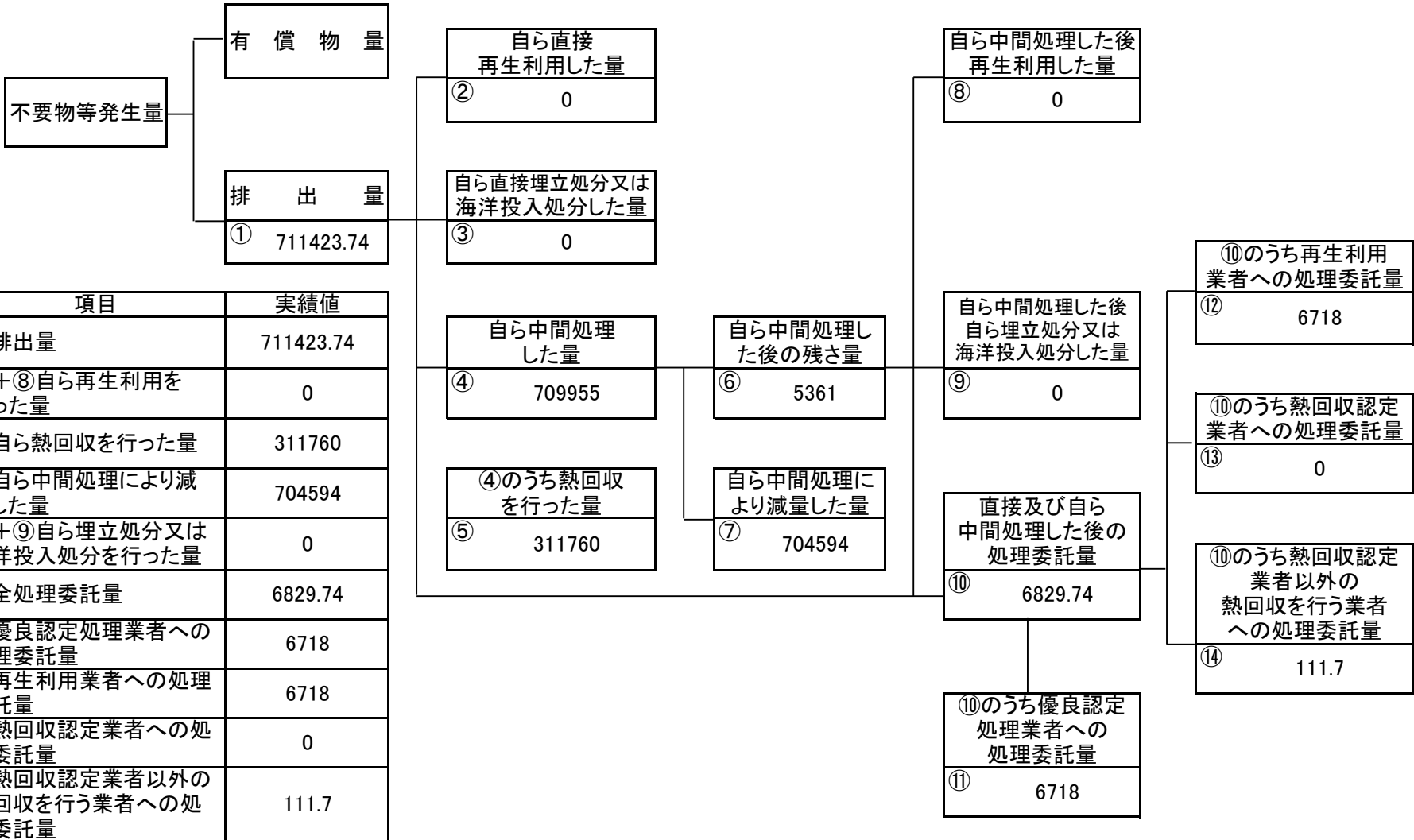
区分	種 類	計 画 の 実 施 状 況														計 画 の 予 定 額		実 績					
		①排出量	②自ら直接再処理した量	③自ら委託再処理した量	④自ら委託再処理した量	⑤自ら委託再処理した量	⑥自ら委託再処理した量	⑦自ら委託再処理した量	⑧自ら委託再処理した量	⑨自ら委託再処理した量	⑩自ら委託再処理した量	⑪自ら委託再処理した量	⑫自ら委託再処理した量	⑬自ら委託再処理した量	⑭自ら委託再処理した量	⑮自ら委託再処理した量	⑯自ら委託再処理した量	⑰自ら委託再処理した量	⑱自ら委託再処理した量				
産 業 廃 棄 物	燃え殻	3,516	0	0	0	0	0	0	0	0	3,516	3,516	0	0	0	0	0	1,397	0	0			
	汚泥	711,424	0	0	709,955	311,760	5,361	704,594	0	0	6,829.7	6,718	6,718	0	112	111.7	0.04	0	0	6,718	0	112	
	廃油	19.2	0	0	0	0	0	0	0	0	19.2	0	0	0	19	1.3	17.9	0	0	19.2	0	19.2	
	廃酸	1.6	0	0	0	0	0	0	0	0	1.6	0	0	0	1.6	0	1.6	0	0	1.6	0	0	
	電子カカリ	21.2	0	0	0	0	0	0	0	0	21.2	0	0	0	21.2	21.2	0	0	0	21.2	0	0	
	電子プラスチック類	273.8	0	0	0	0	0	0	0	0	273.8	1.4	0	1.4	225.2	167.1	58.1	47.2	47.2	0	93.5	0	98.9
	紙くず	214.7	0	0	160.3	160.3	0	160.3	0	0	54.4	54.4	54.4	0	0	0	0	0	0	0	54.4	0	0
	木くず	14,092	0	0	14,092	14,092	0	14,092	0	0	0	0	0	0	0	0	0	0	0	0	0	0	0
	繊維くず	0	0	0	0	0	0	0	0	0	0	0	0	0	0	0	0	0	0	0	0	0	0
	動物性残さ	0	0	0	0	0	0	0	0	0	0	0	0	0	0	0	0	0	0	0	0	0	0
産 業 廃 棄 物	動物系脂肪不燃物	0	0	0	0	0	0	0	0	0	0	0	0	0	0	0	0	0	0	0	0	0	
	ゴムくず	0	0	0	0	0	0	0	0	0	0	0	0	0	0	0	0	0	0	0	0	0	
	金属くず	46.4	0	0	0	0	0	0	0	0	46.4	0	0	46.4	0.3	46.1	0	0	0	46.4	0	0	
	ガラスくず、コンクリートくず、陶磁器くず	12.2	0	0	0	0	0	0	0	0	12.2	0	0	0	0	0	12.2	12.2	0	12.2	0	0	
	紙くず	72.6	0	0	0	0	0	0	0	0	72.6	0	0	72.6	72.6	0	0	0	0	72.6	0	0	
	ガクキ類	0	0	0	0	0	0	0	0	0	0	0	0	0	0	0	0	0	0	0	0	0	
	動物のふん尿	0	0	0	0	0	0	0	0	0	0	0	0	0	0	0	0	0	0	0	0	0	
	動物の死体	0	0	0	0	0	0	0	0	0	0	0	0	0	0	0	0	0	0	0	0	0	0
	ばいじん	15,465	0	0	0	0	0	0	0	0	15,465	15,465	11,701	3,764	0	0	0	0	0	4,618	0	0	
	13号産業廃棄物	0	0	0	0	0	0	0	0	0	0	0	0	0	0	0	0	0	0	0	0	0	
計 (A)	745,119	0	0	724,167	325,972	5,361	718,809	0	0	26,312	25,755	21,989	3,765	498	374	124	59	59	0	13,000	0	229	

区分	種 類	計 画 の 実 施 状 況														計 画 の 予 定 額		実 績					
		①排出量	②自ら直接再処理した量	③自ら委託再処理した量	④自ら委託再処理した量	⑤自ら委託再処理した量	⑥自ら委託再処理した量	⑦自ら委託再処理した量	⑧自ら委託再処理した量	⑨自ら委託再処理した量	⑩自ら委託再処理した量	⑪自ら委託再処理した量	⑫自ら委託再処理した量	⑬自ら委託再処理した量	⑭自ら委託再処理した量	⑮自ら委託再処理した量	⑯自ら委託再処理した量	⑰自ら委託再処理した量	⑱自ら委託再処理した量				
産 業 廃 棄 物	燃え殻	3,516	0	0	0	0	0	0	0	0	3,516	3,516	0	0	0	0	0	1,397	0	0			
	汚泥	711,424	0	0	709,955	311,760	5,361	704,594	0	0	6,829.7	6,718	6,718	0	112	111.7	0.04	0	0	6,718	0	112	
	廃油	19.2	0	0	0	0	0	0	0	0	19.2	0	0	0	19	1.3	17.9	0	0	19.2	0	19.2	
	廃酸	1.6	0	0	0	0	0	0	0	0	1.6	0	0	0	1.6	0	1.6	0	0	1.6	0	0	
	電子カカリ	21.2	0	0	0	0	0	0	0	0	21.2	0	0	0	21.2	21.2	0	0	0	21.2	0	0	
	電子プラスチック類	273.8	0	0	0	0	0	0	0	0	273.8	1.4	0	1.4	225.2	167.1	58.1	47.2	47.2	0	93.5	0	98.9
	紙くず	214.7	0	0	160.3	160.3	0	160.3	0	0	54.4	54.4	54.4	0	0	0	0	0	0	0	54.4	0	0
	木くず	14,092	0	0	14,092	14,092	0	14,092	0	0	0	0	0	0	0	0	0	0	0	0	0	0	0
	繊維くず	0	0	0	0	0	0	0	0	0	0	0	0	0	0	0	0	0	0	0	0	0	0
	動物性残さ	0	0	0	0	0	0	0	0	0	0	0	0	0	0	0	0	0	0	0	0	0	0
産 業 廃 棄 物	動物系脂肪不燃物	0	0	0	0	0	0	0	0	0	0	0	0	0	0	0	0	0	0	0	0	0	
	ゴムくず	0	0	0	0	0	0	0	0	0	0	0	0	0	0	0	0	0	0	0	0	0	
	金属くず	46.4	0	0	0	0	0	0	0	0	46.4	0	0	46.4	0.3	46.1	0	0	0	46.4	0	0	
	ガラスくず、コンクリートくず、陶磁器くず	12.2	0	0	0	0	0	0	0	0	12.2	0	0	0	0	0	12.2	12.2	0	12.2	0	0	
	紙くず	72.6	0	0	0	0	0	0	0	0	72.6	0	0	72.6	72.6	0	0	0	0	72.6	0	0	
	ガクキ類	0	0	0	0	0	0	0	0	0	0	0	0	0	0	0	0	0	0	0	0	0	
	動物のふん尿	0	0	0	0	0	0	0	0	0	0	0	0	0	0	0	0	0	0	0	0	0	
	動物の死体	0	0	0	0	0	0	0	0	0	0	0	0	0	0	0	0	0	0	0	0	0	0
	ばいじん	15,465	0	0	0	0	0	0	0	0	15,465	15,465	11,701	3,764	0	0	0	0	0	4,618	0	0	
	13号産業廃棄物	0	0	0	0	0	0	0	0	0	0	0	0	0	0	0	0	0	0	0	0	0	
計 (A)	745,119	0	0	724,167	325,972	5,361	718,809	0	0	26,312	25,755	21,989	3,765	498	374	124	59	59	0	13,000	0	229	

計画の実施状況 (産業廃棄物の種類: 燃え殻)

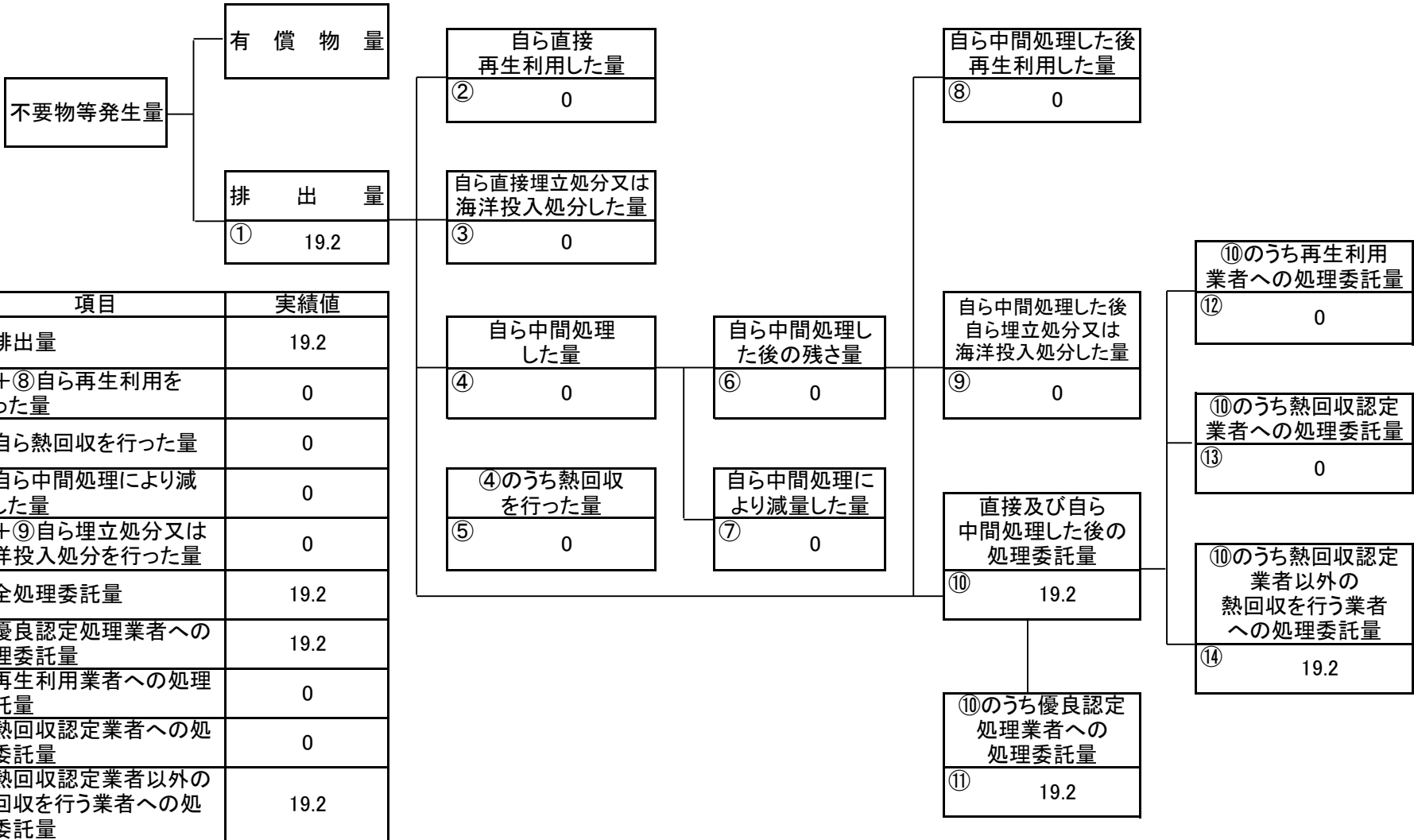


計画の実施状況 (産業廃棄物の種類: 汚泥)

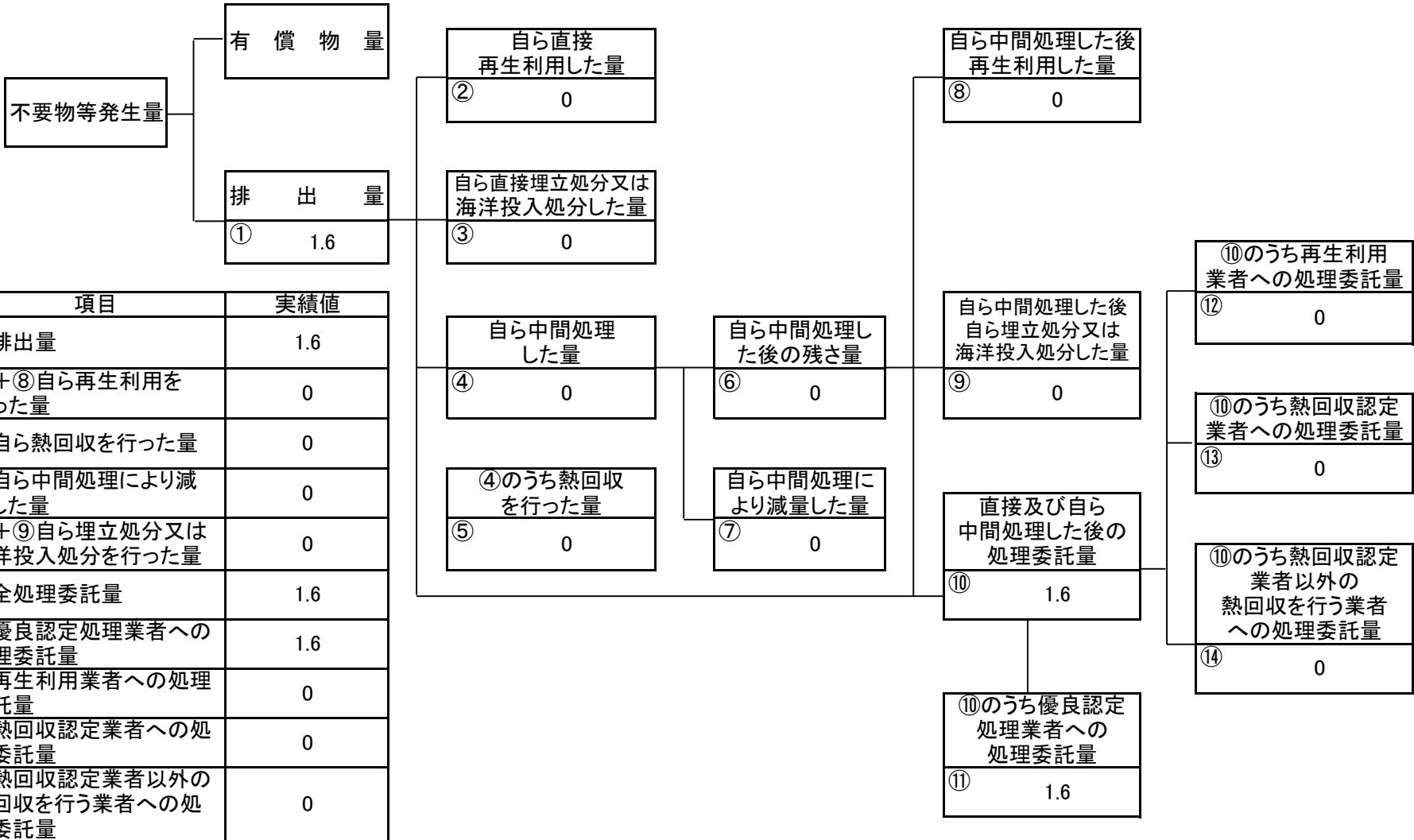


項目	実績値
①排出量	711423.74
②+⑧自ら再生利用を行った量	0
⑤自ら熱回収を行った量	311760
⑦自ら中間処理により減量した量	704594
③+⑨自ら埋立処分又は海洋投入処分を行った量	0
⑩全処理委託量	6829.74
⑪優良認定処理業者への処理委託量	6718
⑫再生利用業者への処理委託量	6718
⑬熱回収認定業者への処理委託量	0
⑭熱回収認定業者以外の熱回収を行う業者への処理委託量	111.7

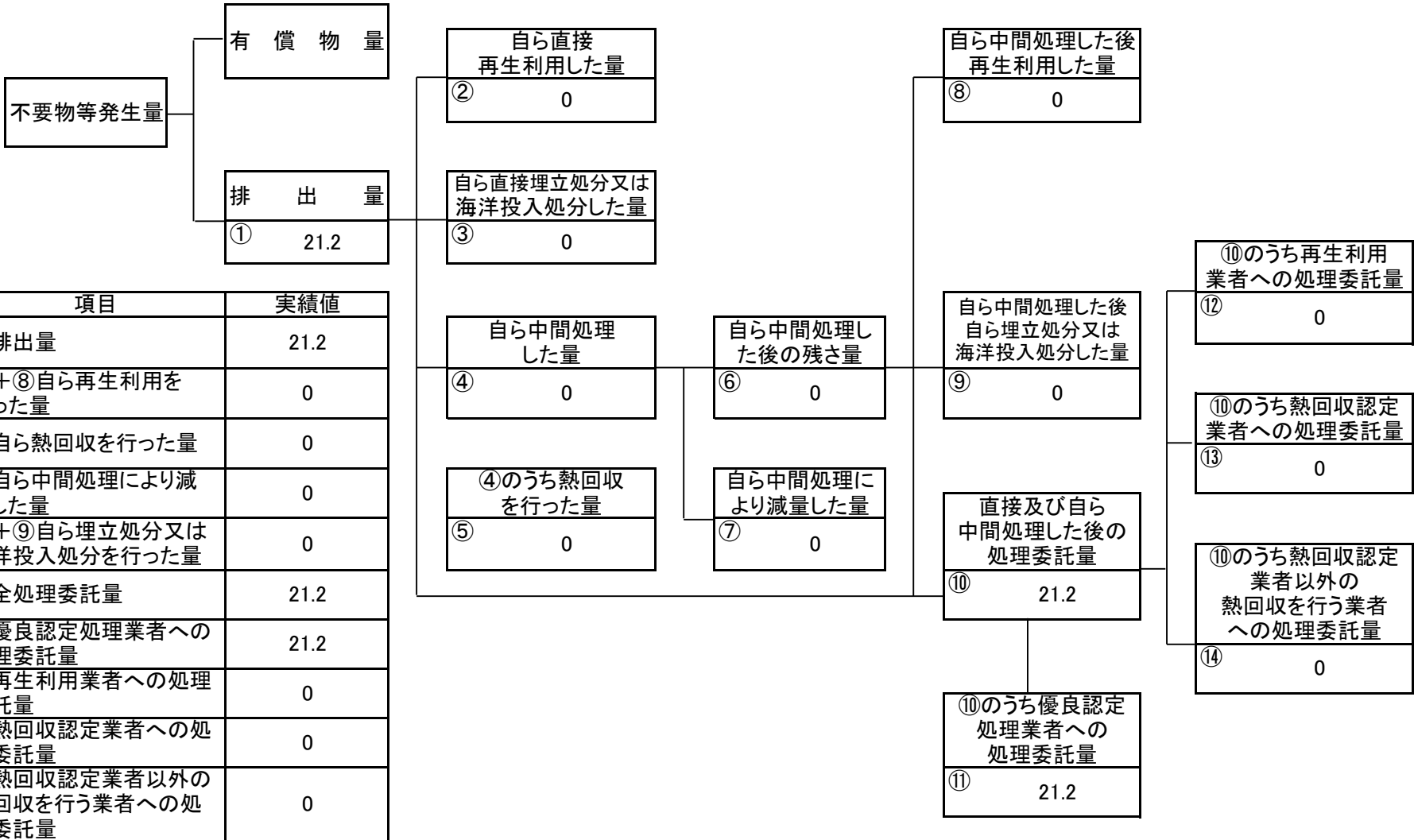
計画の実施状況 (産業廃棄物の種類: 廃油)



計画の実施状況 (産業廃棄物の種類: 廃酸)

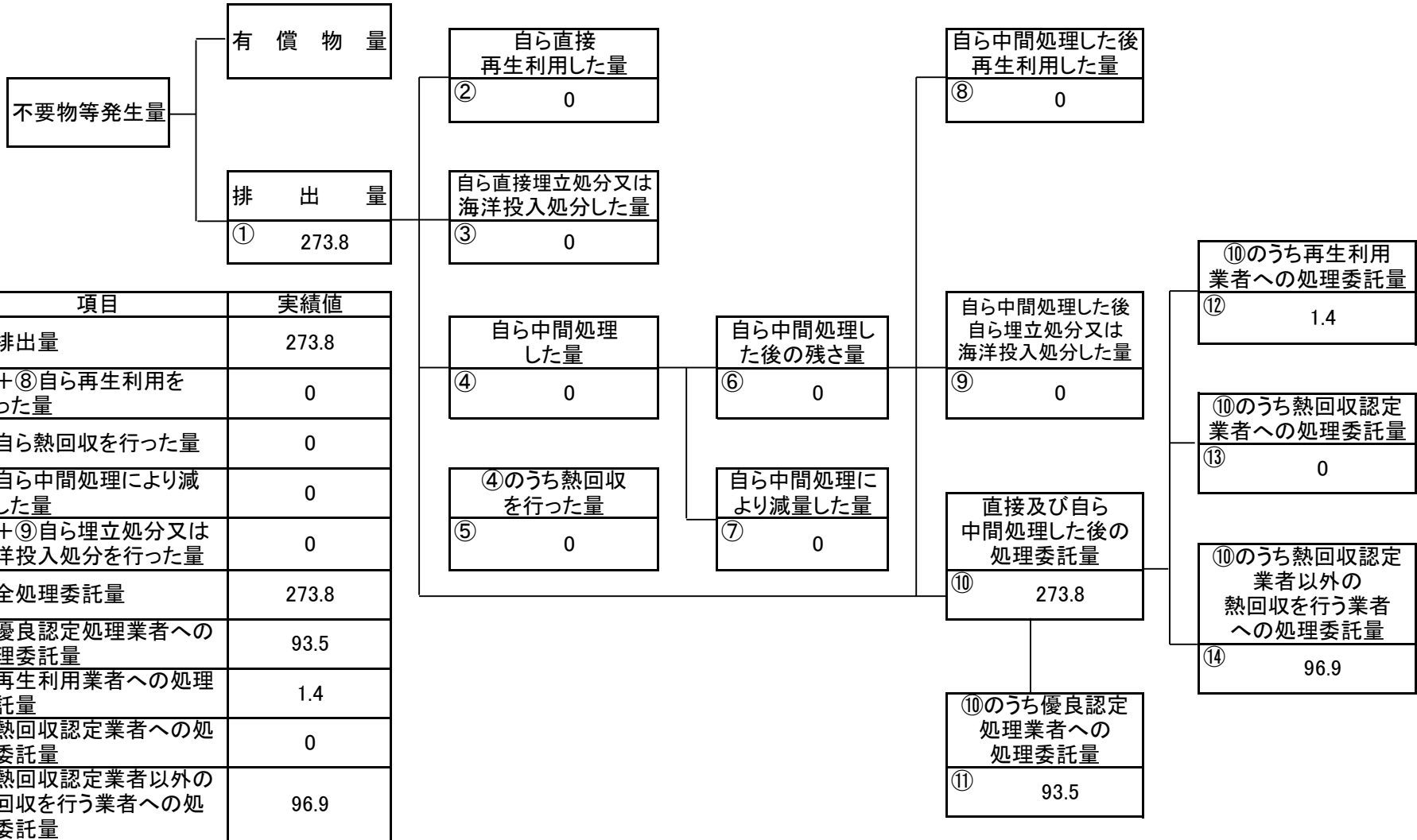


計画の実施状況 (産業廃棄物の種類: 廃アルカリ)



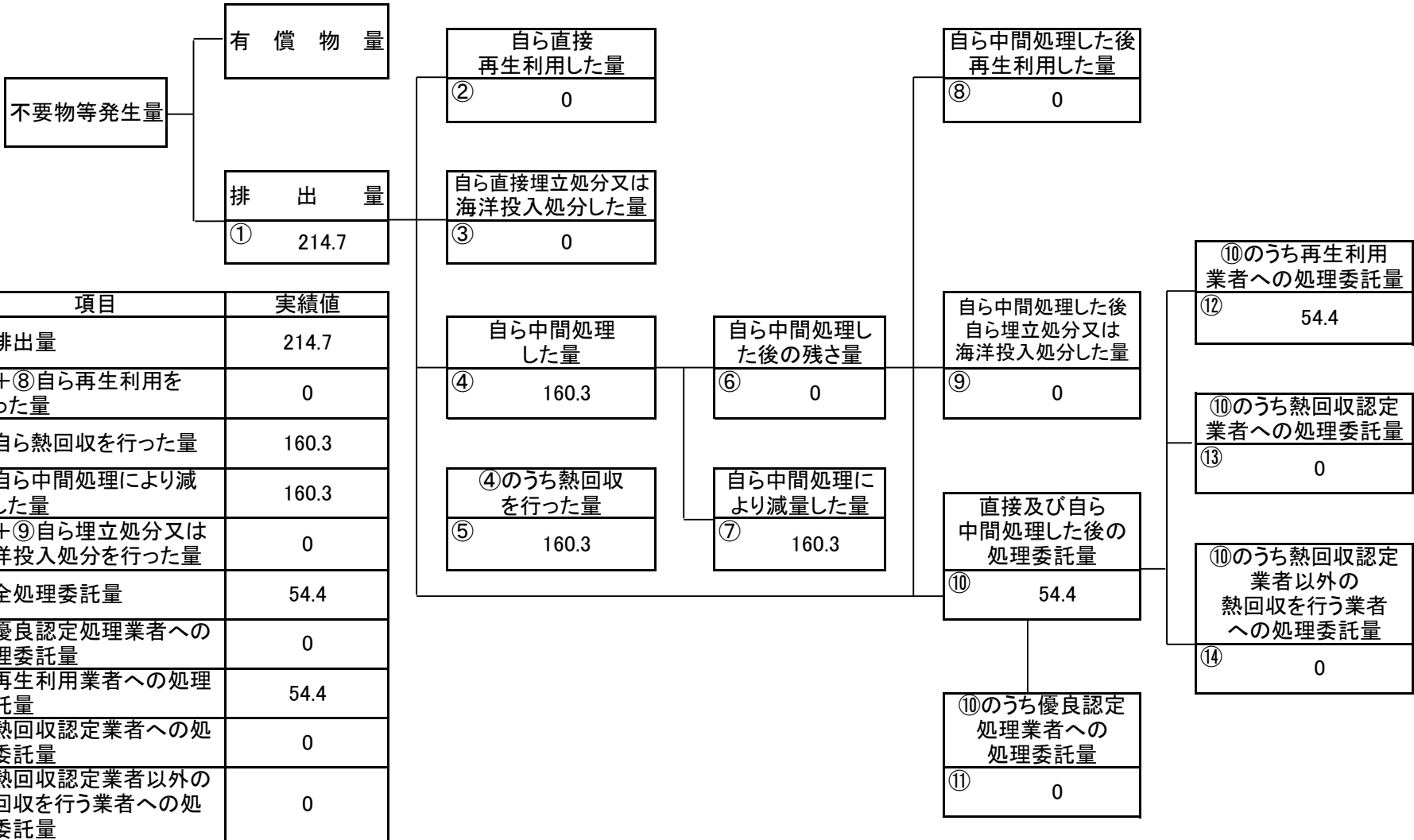
項目	実績値
①排出量	21.2
②+⑧自ら再生利用を行った量	0
⑤自ら熱回収を行った量	0
⑦自ら中間処理により減量した量	0
③+⑨自ら埋立処分又は海洋投入処分を行った量	0
⑩全処理委託量	21.2
⑪優良認定処理業者への処理委託量	21.2
⑫再生利用業者への処理委託量	0
⑬熱回収認定業者への処理委託量	0
⑭熱回収認定業者以外の熱回収を行う業者への処理委託量	0

計画の実施状況 (産業廃棄物の種類: 廃プラスチック)



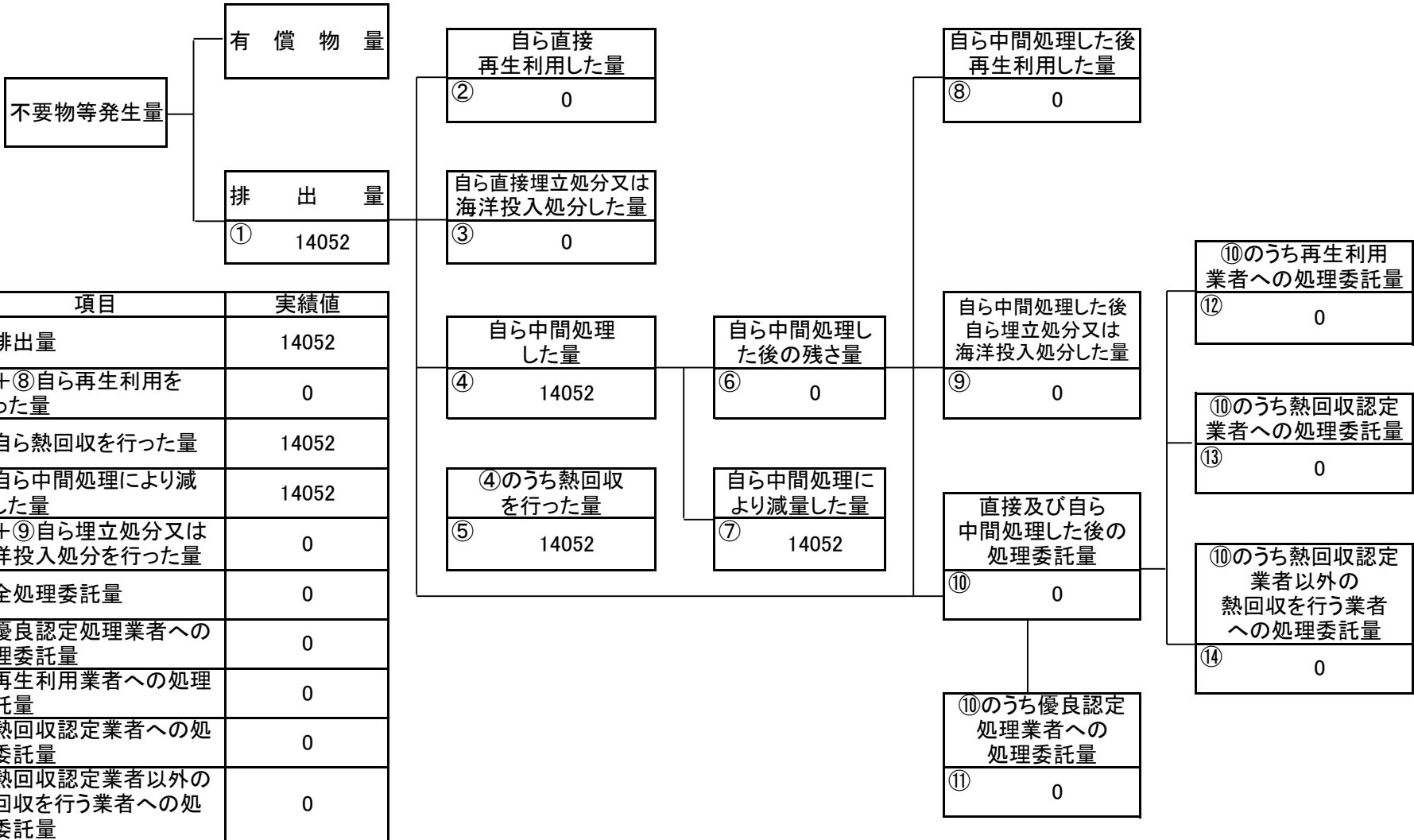
項目	実績値
①排出量	273.8
②+⑧自ら再生利用を行った量	0
⑤自ら熱回収を行った量	0
⑦自ら中間処理により減量した量	0
③+⑨自ら埋立処分又は海洋投入処分を行った量	0
⑩全処理委託量	273.8
⑪優良認定処理業者への処理委託量	93.5
⑫再生利用業者への処理委託量	1.4
⑬熱回収認定業者への処理委託量	0
⑭熱回収認定業者以外の熱回収を行う業者への処理委託量	96.9

計画の実施状況 (産業廃棄物の種類: 紙くず)

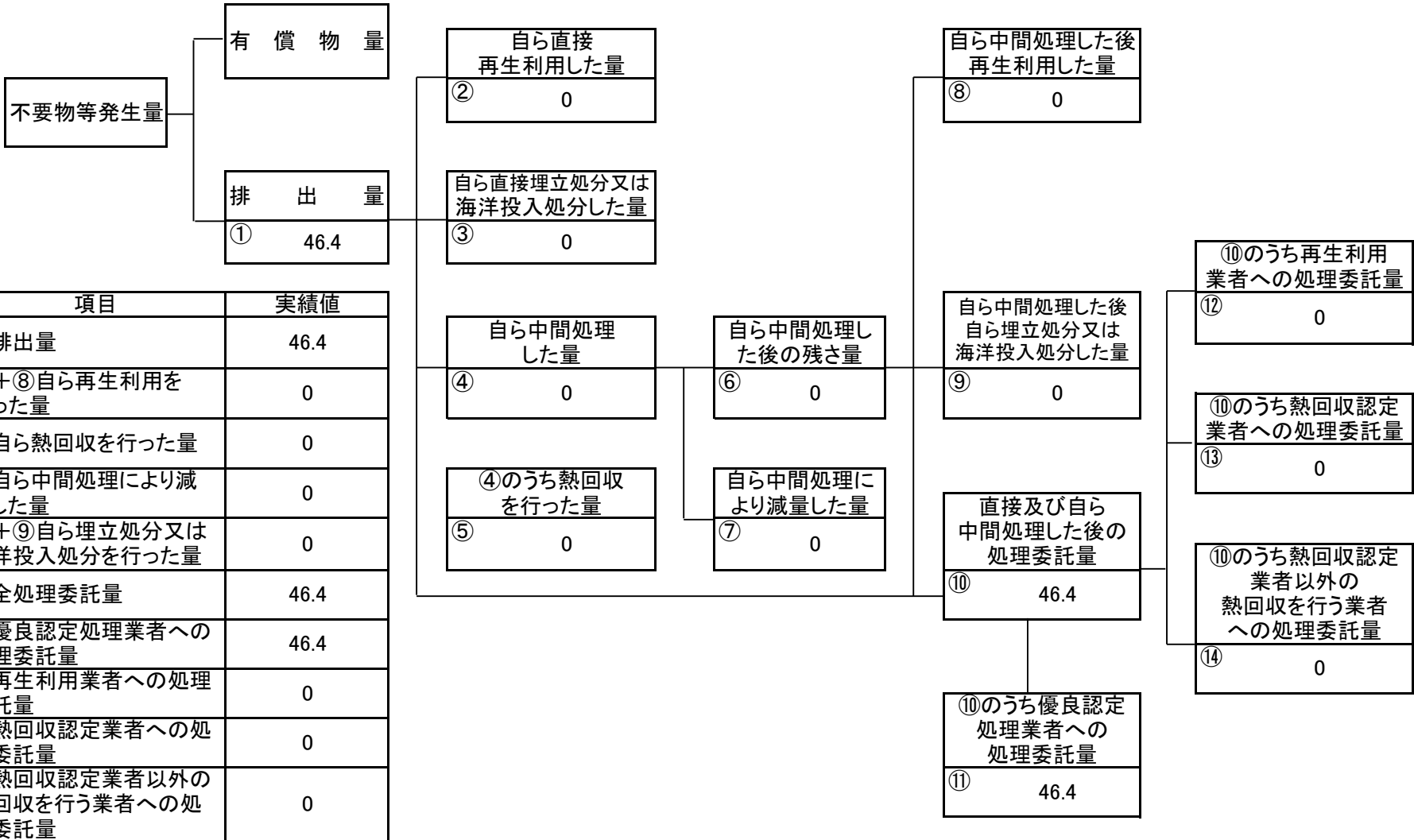


項目	実績値
①排出量	214.7
②+⑧自ら再生利用を行った量	0
⑤自ら熱回収を行った量	160.3
⑦自ら中間処理により減量した量	160.3
③+⑨自ら埋立処分又は海洋投入処分を行った量	0
⑩全処理委託量	54.4
⑪優良認定処理業者への処理委託量	0
⑫再生利用業者への処理委託量	54.4
⑬熱回収認定業者への処理委託量	0
⑭熱回収認定業者以外の熱回収を行う業者への処理委託量	0

計画の実施状況 (産業廃棄物の種類: 木くず)

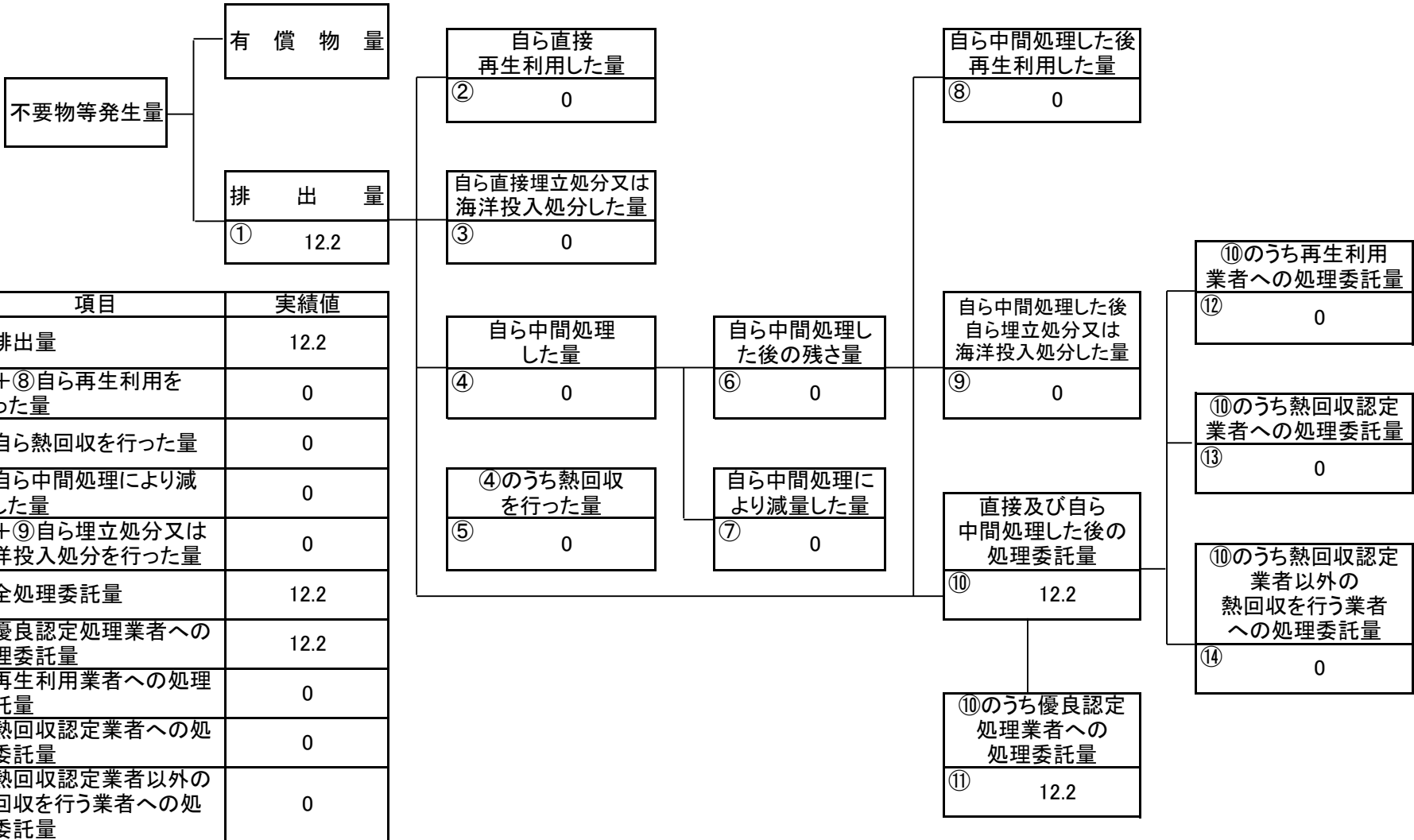


計画の実施状況 (産業廃棄物の種類: 金属くず)

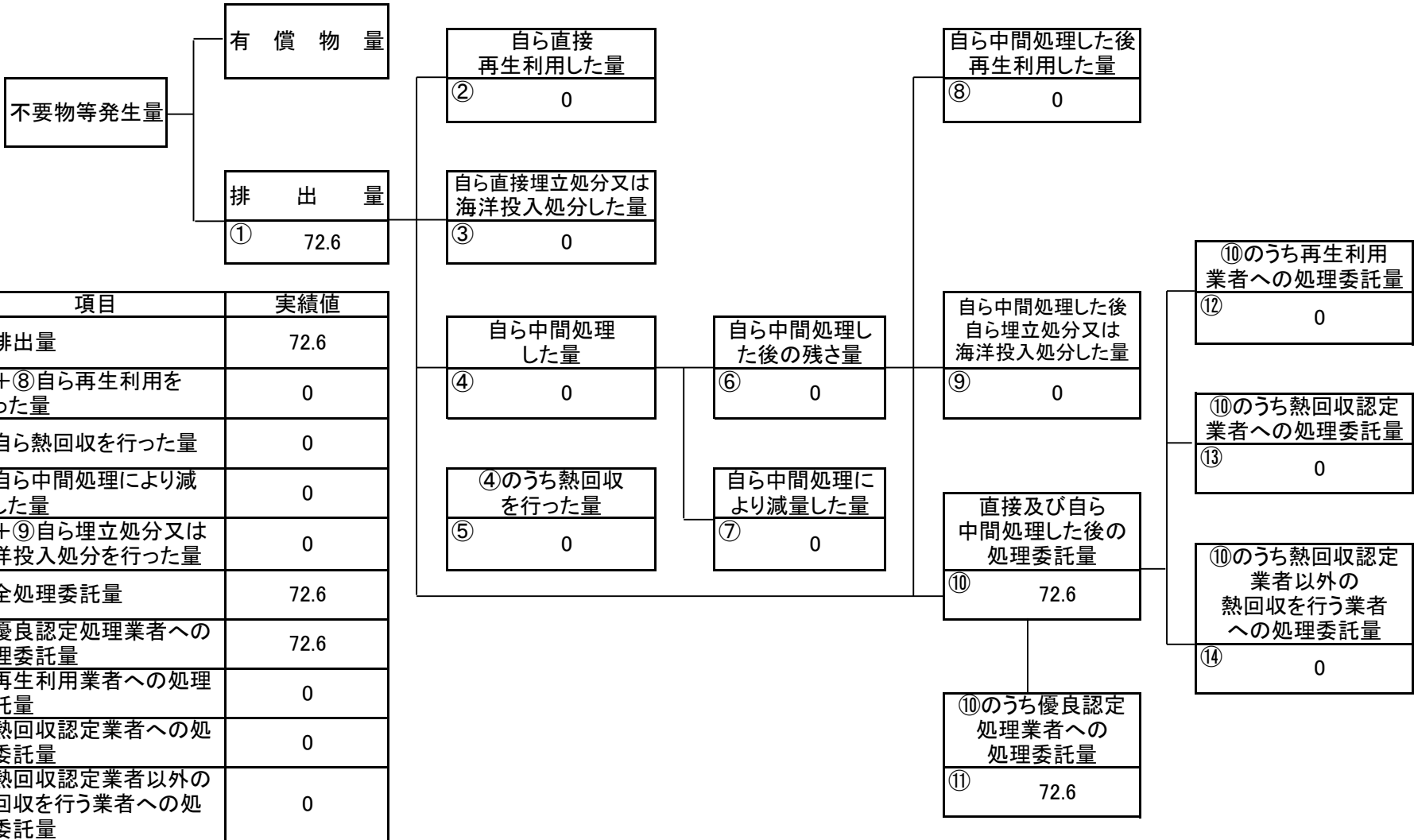


項目	実績値
①排出量	46.4
②+⑧自ら再生利用を行った量	0
⑤自ら熱回収を行った量	0
⑦自ら中間処理により減量した量	0
③+⑨自ら埋立処分又は海洋投入処分を行った量	0
⑩全処理委託量	46.4
⑪優良認定処理業者への処理委託量	46.4
⑫再生利用業者への処理委託量	0
⑬熱回収認定業者への処理委託量	0
⑭熱回収認定業者以外の熱回収を行う業者への処理委託量	0

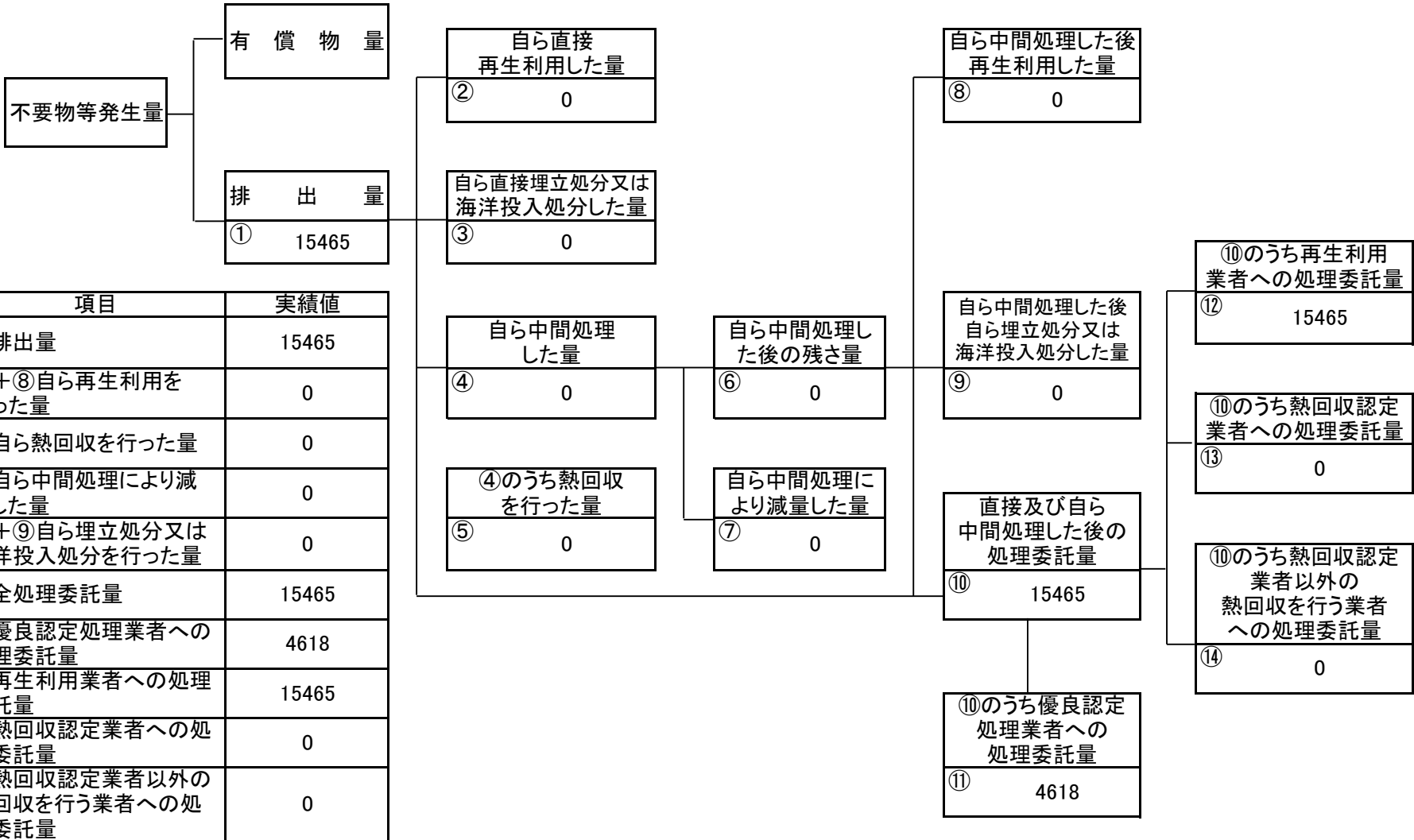
計画の実施状況 (産業廃棄物の種類: ガラスくず、コンクリートくず、陶磁器くず)



計画の実施状況 (産業廃棄物の種類: 鋳さい)



計画の実施状況 (産業廃棄物の種類: ばいじん)



項目	実績値
①排出量	15465
②+⑧自ら再生利用を行った量	0
⑤自ら熱回収を行った量	0
⑦自ら中間処理により減量した量	0
③+⑨自ら埋立処分又は海洋投入処分を行った量	0
⑩全処理委託量	15465
⑪優良認定処理業者への処理委託量	4618
⑫再生利用業者への処理委託量	15465
⑬熱回収認定業者への処理委託量	0
⑭熱回収認定業者以外の熱回収を行う業者への処理委託量	0

(第3面)

備考

- 1 翌年度の6月30日までに提出すること。
- 2 「事業の種類」の欄には、日本標準産業分類の区分を記入すること。
- 3 「産業廃棄物処理計画における目標値」の欄には、項目ごとに、産業廃棄物処理計画に記載した目標値を記入すること。
- 4 第2面には、前年度の産業廃棄物の処理に関して、①～⑭の欄のそれぞれに、(1)から(14)に掲げる量を記入すること。
 - (1) ①欄 当該事業場において生じた産業廃棄物の量
 - (2) ②欄 (1)の量のうち、中間処理をせず直接自ら再生利用した量
 - (3) ③欄 (1)の量のうち、中間処理をせず直接自ら埋立処分又は海洋投入処分した量
 - (4) ④欄 (1)の量のうち、自ら中間処理をした産業廃棄物の当該中間処理前の量
 - (5) ⑤欄 (4)の量のうち、熱回収を行った量
 - (6) ⑥欄 自ら中間処理をした後の量
 - (7) ⑦欄 (4)の量から(6)の量を差し引いた量
 - (8) ⑧欄 (6)の量のうち、自ら利用し、又は他人に売却した量
 - (9) ⑨欄 (6)の量のうち、自ら埋立処分及び海洋投入処分した量
 - (10) ⑩欄 中間処理及び最終処分を委託した量
 - (11) ⑪欄 (10)の量のうち、優良認定処理業者(廃棄物の処理及び清掃に関する法律施行令第6条の11第2号に該当する者)への処理委託量
 - (12) ⑫欄 (10)の量のうち、処理業者への再生利用委託量
 - (13) ⑬欄 (10)の量のうち、認定熱回収施設設置者(廃棄物の処理及び清掃に関する法律第15条の3の3第1項の認定を受けた者)である処理業者への焼却処理委託量
 - (14) ⑭欄 (10)の量のうち、認定熱回収施設設置者以外の熱回収を行っている処理業者への焼却処理委託量
- 5 第2面の左下の表には、項目ごとに、産業廃棄物処理計画に記載したそれぞれの実績値を記入すること。
- 6 産業廃棄物の種類が2以上あるときは、産業廃棄物の種類ごとに、第2面の例により産業廃棄物処理計画の実施状況を明らかにした書面を作成し、当該書面を添付すること。
- 7 ※欄は記入しないこと。