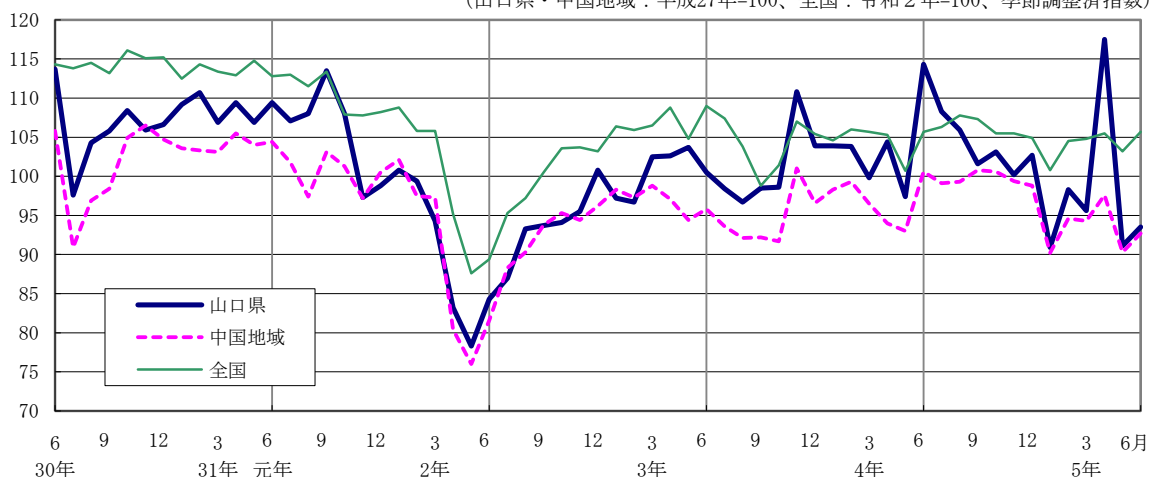


山口県鉱工業生産・出荷・在庫指数（速報）

令和5年6月分

鉱工業生産指数の推移（全国・中国地域との比較）

（山口県・中国地域：平成27年=100、全国：令和2年=100、季節調整済指数）



（山口県・中国地域：平成27年=100、全国：令和2年=100）

区分	山口県			中国地域			全国 ※確報値		
	生産	出荷	在庫	生産	出荷	在庫	生産	出荷	在庫
原指数	93.1	90.8	106.0	95.9	93.9	104.4	108.3	107.4	106.5
前年同月比 (%)	△ 18.2	△ 11.2	△ 4.2	△ 7.9	△ 3.7	△ 4.2	0.0	0.8	5.9
季節調整済指数	93.5	87.2	106.1	92.7	92.2	104.5	105.7	105.0	105.8
前月比 (%)	2.6	1.8	△ 0.8	3.2	4.4	△ 5.6	2.4	1.6	0.2

— 令和5年6月分の鉱工業生産動向 —

1 概況

- 生産指数（季節調整済み、以下同じ。）は、93.5で前月比2.6%の上昇であった。
業種別にみると、窯業・土石製品工業、非鉄金属工業、鉱業等6業種が上昇し、生産用機械工業、鉄鋼業、パルプ・紙・紙加工品工業等14業種が低下した。
- 出荷指数は、87.2で前月比1.8%の上昇であった。
業種別にみると、窯業・土石製品工業、輸送機械工業、非鉄金属工業等5業種が上昇し、生産用機械工業、鉄鋼業、ゴム製品工業等15業種が低下した。
- 在庫指数は、106.1で前月比0.8%の低下であった。
業種別にみると、石油製品工業、パルプ・紙・紙加工品工業、非鉄金属工業等11業種が低下し、窯業・土石製品工業、ゴム製品工業、金属製品工業等6業種が上昇した。



山口県総合企画部統計分析課



統計は 一人ひとりの参加から



ホームページアドレス：<https://www.pref.yamaguchi.lg.jp/soshiki/22/15341.html>

本書に関する問い合わせ先
山口県総合企画部統計分析課
商工労働統計班 TEL 083-933-2654

2 上昇・低下に寄与した主な業種（秘匿業種を除く）

(1) 生産

順位	上昇に寄与した主な業種	前月比(%)	寄与度	低下に寄与した主な業種	前月比(%)	寄与度
1	窯業・土石製品工業	25.2	0.9	生産用機械工業	△ 23.1	△ 1.9
2	非鉄金属工業	7.6	0.2	鉄鋼業	△ 14.6	△ 0.7
3	鉱業	13.2	0.0	パルプ・紙・紙加工品工業	△ 27.6	△ 0.5
4	金属製品工業	1.1	0.0	食料品・たばこ工業	△ 4.5	△ 0.3
5	印刷業	1.2	0.0	ゴム製品工業	△ 2.7	△ 0.2

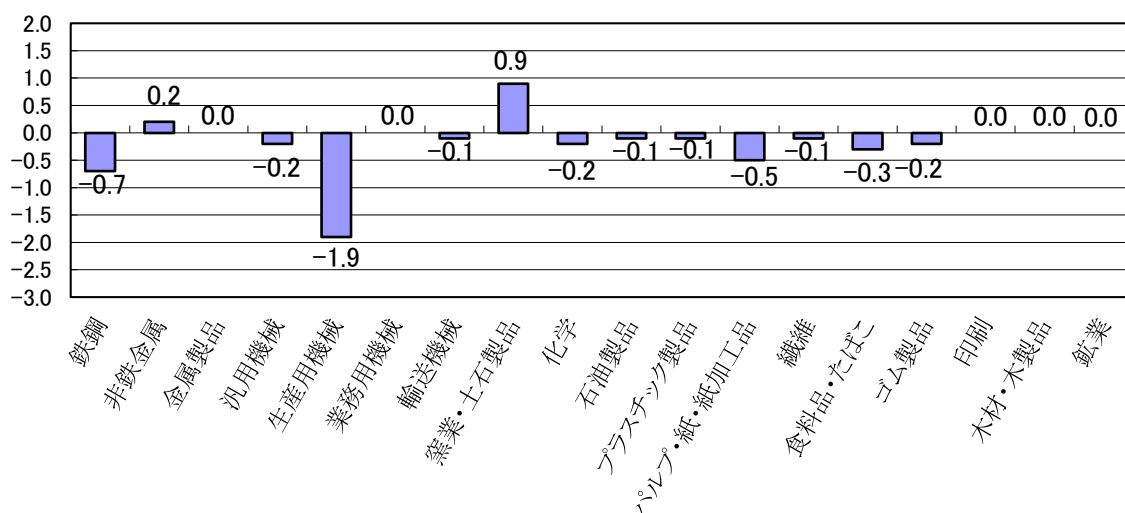
(2) 出荷

順位	上昇に寄与した主な業種	前月比(%)	寄与度	低下に寄与した主な業種	前月比(%)	寄与度
1	窯業・土石製品工業	30.2	0.8	生産用機械工業	△ 22.8	△ 1.1
2	輸送機械工業	5.0	0.8	鉄鋼業	△ 10.0	△ 0.9
3	非鉄金属工業	15.8	0.4	ゴム製品工業	△ 6.9	△ 0.3
4	木材・木製品工業	10.5	0.1	食料品・たばこ工業	△ 5.3	△ 0.2
5	印刷業	1.0	0.0	汎用機械工業	△ 13.1	△ 0.2

(3) 在庫

順位	低下に寄与した主な業種	前月比(%)	寄与度	上昇に寄与した主な業種	前月比(%)	寄与度
1	石油製品工業	△ 11.6	△ 0.7	窯業・土石製品工業	26.5	0.9
2	パルプ・紙・紙加工品工業	△ 15.2	△ 0.4	ゴム製品工業	2.4	0.1
3	非鉄金属工業	△ 10.9	△ 0.3	金属製品工業	0.9	0.0
4	食料品・たばこ工業	△ 4.6	△ 0.2	木材・木製品工業	0.9	0.0
5	電気機械工業	△ 8.3	△ 0.1	—	—	—

(参考) 業種別対前月比寄与度（生産指数）※秘匿業種を除く



秘 匿・・・調査客体数が少ない業種については、秘密保持の観点から非公表とする。

寄与度・・・ある内訳の増減が、全体をどれだけ増減させたかを表す。

$$\text{寄与度} = \frac{(\text{内訳今期の指数値} - \text{内訳前期の指数値}) \times \text{内訳ウエイト} \times 100}{\text{全体前期の指数値} \times \text{全体ウエイト}}$$

※端数処理の関係で単純計算と一致しないケースがある。

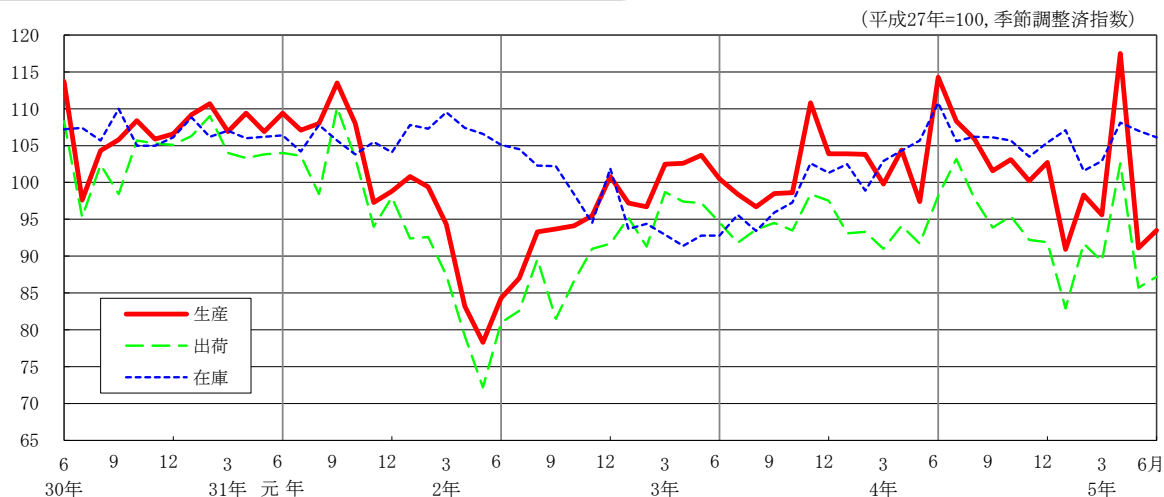
山口県鉱工業生産・出荷・在庫指数

令和5年6月

(平成27年=100)

	生産				出荷				在庫			
	原指数		季節調整済指数		原指数		季節調整済指数		原指数		季節調整済指数	
	前年 同月(期) 比 (%)		前月(期) 比 (%)		前年 同月(期) 比 (%)		前月(期) 比 (%)		前年 同月(期) 比 (%)		前月(期) 比 (%)	
平成30年	105.3	3.2			102.3	1.0			106.5	6.5		
令和元年	107.0	1.6			103.1	0.8			106.0	△ 0.5		
令和2年	92.2	△ 13.8			85.7	△ 16.9			104.0	△ 1.9		
令和3年	101.0	9.5			95.5	11.4			95.3	△ 8.4		
令和4年	103.7	2.7			94.5	△ 1.0			104.8	10.0		
令和4年Ⅰ期	105.5	3.2	102.5	△ 1.8	94.4	△ 3.7	92.5	△ 4.1	102.5	8.5	101.4	1.0
令和4年Ⅱ期	104.0	3.9	105.4	2.8	93.9	△ 1.2	94.7	2.4	107.6	16.3	106.9	5.4
令和4年Ⅲ期	101.8	8.1	105.3	△ 0.1	94.3	6.1	98.3	3.8	107.4	11.5	106.0	△ 0.8
令和4年Ⅳ期	103.4	△ 4.0	102.0	△ 3.1	95.5	△ 4.4	93.2	△ 5.2	101.8	4.0	104.9	△ 1.0
令和5年Ⅰ期	98.3	△ 6.8	94.9	△ 7.0	90.3	△ 4.3	88.0	△ 5.6	105.0	2.4	103.9	△ 1.0
令和4年 2月	102.5	7.7	103.8	△ 0.1	91.7	1.4	93.3	0.2	100.7	4.7	98.9	△ 3.5
3月	112.6	△ 4.4	99.8	△ 3.9	100.9	△ 9.5	91.0	△ 2.5	101.3	11.3	102.9	4.0
4月	107.5	1.6	104.4	4.6	93.9	△ 3.7	94.1	3.4	104.2	14.0	104.3	1.4
5月	90.6	△ 4.7	97.4	△ 6.7	85.7	△ 5.2	91.7	△ 2.6	107.8	14.6	105.7	1.3
6月	113.8	14.6	114.3	17.4	102.2	5.1	98.2	7.1	110.7	20.2	110.8	4.8
7月	106.5	10.5	108.3	△ 5.2	100.6	11.8	103.2	5.1	106.0	10.4	105.6	△ 4.7
8月	100.8	12.1	105.9	△ 2.2	93.1	6.9	97.8	△ 5.2	108.7	13.5	106.2	0.6
9月	98.1	2.0	101.6	△ 4.1	89.3	△ 0.4	93.9	△ 4.0	107.5	10.6	106.1	△ 0.1
10月	98.4	3.3	103.1	1.5	93.5	1.3	95.4	1.6	101.0	8.6	105.7	△ 0.4
11月	102.0	△ 11.3	100.2	△ 2.8	95.2	△ 6.7	92.2	△ 3.4	99.8	△ 0.7	103.5	△ 2.1
12月	109.9	△ 2.7	102.7	2.5	97.9	△ 7.0	91.9	△ 0.3	104.5	4.3	105.4	1.8
令和5年 1月	89.5	△ 11.6	90.9	△ 11.5	81.0	△ 10.5	82.9	△ 9.8	110.1	4.5	107.1	1.6
2月	97.6	△ 4.8	98.3	8.1	90.9	△ 0.9	91.7	10.6	103.5	2.8	101.6	△ 5.1
3月	107.9	△ 4.2	95.6	△ 2.7	99.0	△ 1.9	89.3	△ 2.6	101.3	0.0	102.9	1.3
4月	119.7	11.3	117.5	22.9	101.9	8.5	102.6	14.9	108.0	3.6	108.1	5.1
5月	86.1	△ 5.0	91.1	△ 22.5	81.2	△ 5.3	85.7	△ 16.5	109.1	1.2	107.0	△ 1.0
6月	93.1	△ 18.2	93.5	2.6	90.8	△ 11.2	87.2	1.8	106.0	△ 4.2	106.1	△ 0.8

山口県鉱工業生産・出荷・在庫指数の推移

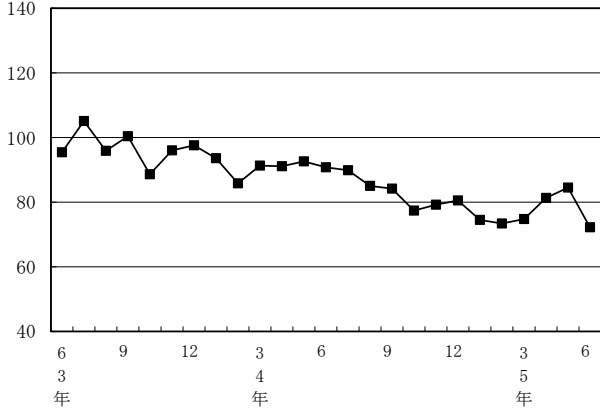


主要業種別生産指数の推移

(平成27年=100, 季節調整済指数)

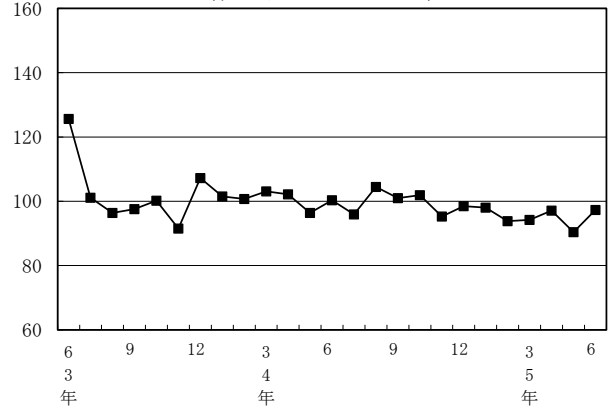
鉄鋼業

(ウェイト=545.3)



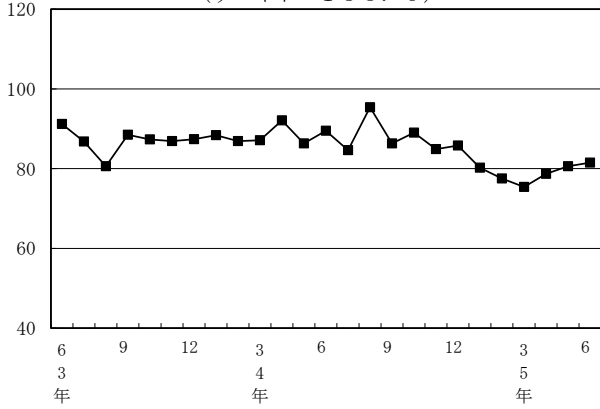
非鉄金属工業

(ウェイト=220.8)



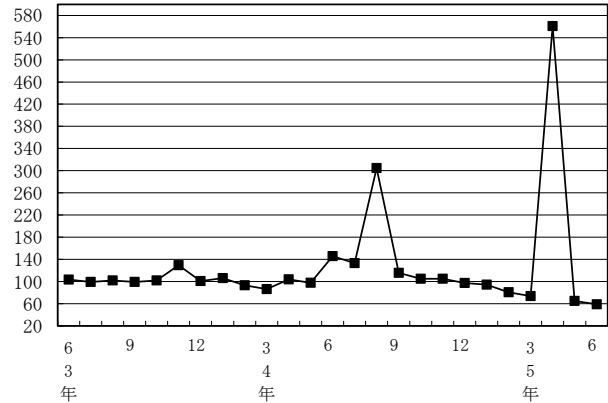
金属製品工業

(ウェイト=135.0)



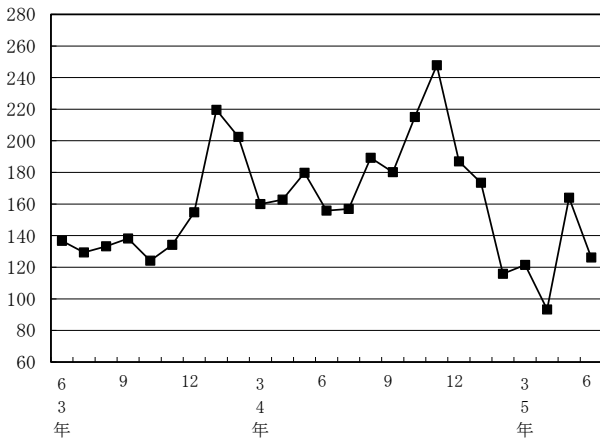
汎用機械工業

(ウェイト=236.3)



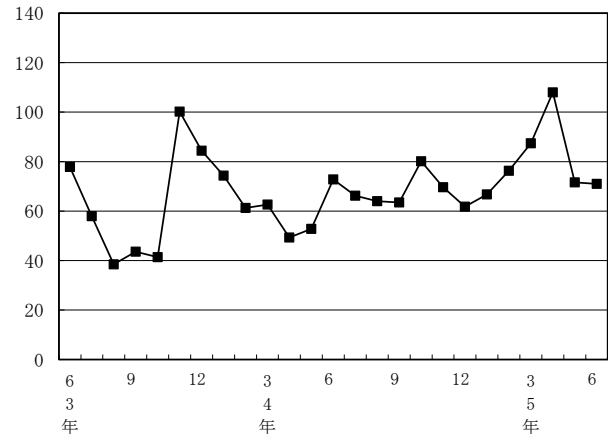
生産用機械工業

(ウェイト=461.3)



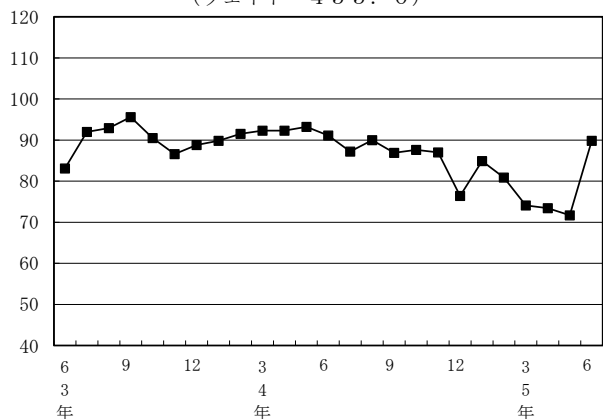
輸送機械工業

(ウェイト=2026.1)

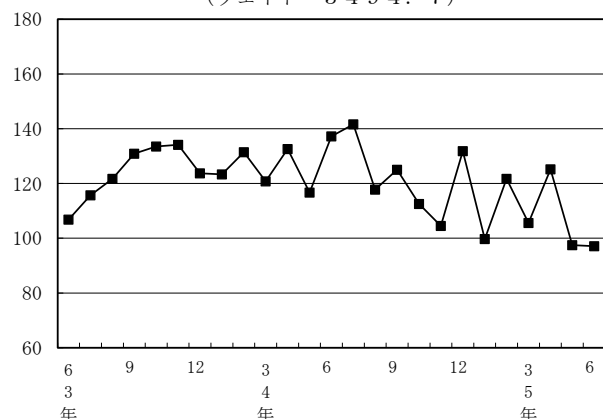


(平成27年=100, 季節調整指数)

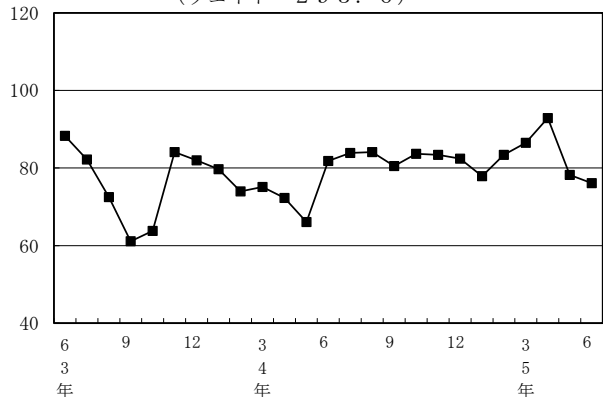
窯業・土石製品工業
(ウェイト=455.0)



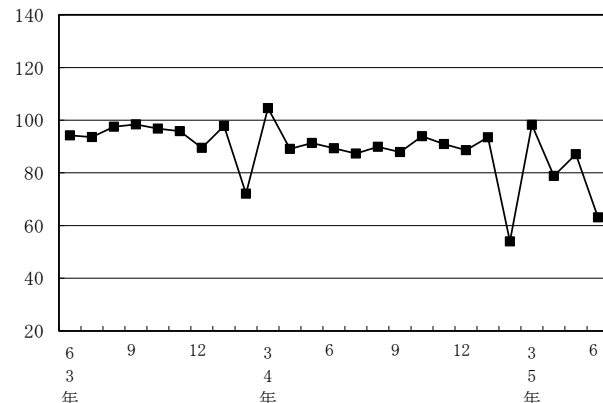
化学工業
(ウェイト=3494.7)



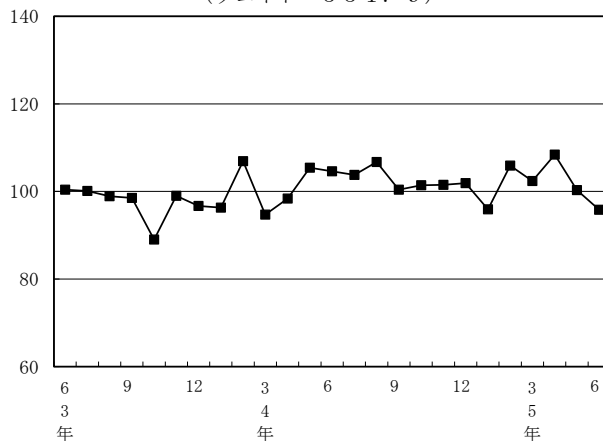
プラスチック製品工業
(ウェイト=293.0)



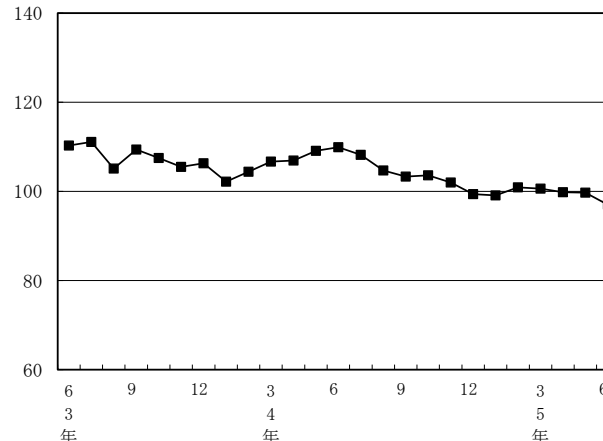
パルプ・紙・紙加工品工業
(ウェイト=178.2)



食料品・たばこ工業
(ウェイト=551.9)



ゴム製品工業
(ウェイト=622.7)



業種・財分類別生産指数

令和5年6月

(平成27年=100)

分類	ウェイト	品目数	原指数			季節調整済指数			
			令和5年 5月	令和5年 6月	前年同 月比(%)	令和5年 5月	令和5年 6月	前月比 (%)	
業	鉱工業	10000.0	223	86.1	93.1	△ 18.2	91.1	93.5	2.6
	製造工業	9969.4	220	86.1	93.2	△ 18.1	91.1	93.6	2.7
	鉄鋼業	545.3	18	79.3	71.2	△ 20.4	84.5	72.2	△ 14.6
	非鉄金属工業	220.8	6	93.0	87.2	△ 3.0	90.4	97.3	7.6
	金属製品工業	135.0	12	76.5	82.6	△ 8.9	80.6	81.5	1.1
	汎用機械工業	236.3	9	66.0	84.6	△ 59.5	65.1	59.0	△ 9.4
	生産用機械工業	461.3	16	126.3	149.4	△ 19.1	164.0	126.1	△ 23.1
	業務用機械工業	130.1	1	91.4	112.8	141.5	113.0	110.0	△ 2.7
	電気機械工業	80.5	4	x	x	x	x	x	x
	電子部品・デバイス工業	220.0	3	x	x	x	x	x	x
	輸送機械工業	2026.1	7	55.9	82.7	△ 2.5	71.6	71.0	△ 0.8
	窯業・土石製品工業	455.0	14	73.5	82.8	△ 1.4	71.7	89.8	25.2
	化学工業	3494.7	68	95.8	95.0	△ 29.3	97.5	97.1	△ 0.4
種	化学肥料	43.3	3	60.7	59.3	△ 6.3	82.4	67.0	△ 18.7
	ソーダ工業製品	54.2	4	77.4	64.9	△ 40.4	100.3	74.4	△ 25.8
	無機薬品・顔料・触媒	215.1	11	54.4	80.7	△ 25.8	74.4	85.6	15.1
	高压ガス	34.1	5	102.6	96.8	△ 6.7	103.4	105.5	2.0
	石油系芳香族	140.4	4	101.2	89.5	△ 3.7	91.3	82.5	△ 9.6
	環式中間物・合成染料	487.5	6	67.0	56.2	△ 33.6	69.8	59.3	△ 15.0
	有機薬品	950.2	15	86.5	78.9	△ 32.6	89.5	85.6	△ 4.4
	プラスチック	982.7	14	83.8	73.8	△ 28.1	89.2	81.9	△ 8.2
	合成ゴム	84.1	1	89.9	66.3	△ 20.7	80.0	66.4	△ 17.0
	塗料・印刷インキ	10.4	2	74.3	82.3	△ 12.4	78.8	77.8	△ 1.3
	医薬品	455.1	1	195.0	237.8	△ 30.0	201.4	207.0	2.8
	火薬類・農薬	37.6	2	115.5	84.4	△ 33.5	109.7	78.6	△ 28.4
	分	石油製品工業	78.4	13	99.1	85.7	△ 16.8	92.6	78.1
プラスチック製品工業		293.0	6	67.6	78.0	△ 6.9	78.2	76.1	△ 2.7
パルプ・紙・紙加工品工業		178.2	7	100.4	69.3	△ 29.4	87.1	63.1	△ 27.6
繊維工業		98.8	8	57.3	48.8	△ 17.6	61.6	48.3	△ 21.6
食料品・たばこ工業		551.9	18	99.3	100.0	△ 8.3	100.3	95.8	△ 4.5
ゴム製品工業		622.7	5	91.8	99.7	△ 11.8	99.7	97.0	△ 2.7
印刷業		95.5	2	88.3	98.0	△ 9.6	91.9	93.0	1.2
木材・木製品工業		45.8	3	95.5	104.8	4.6	98.9	101.1	2.2
鉱業		30.6	3	68.6	82.8	△ 17.8	72.1	81.6	13.2
(参考)									
産業総合(鉱工業・電力・ガス事業)		10756.2	225	82.4	89.1	△ 18.9	88.0	90.1	2.4
電力・ガス事業		756.2	2	34.2	35.4	△ 37.8	40.7	40.3	△ 1.0
汎用・生産用・業務用機械工業		827.7	26	103.6	125.1	△ 26.4	121.6	101.3	△ 16.7
電気機械・電子部品・デバイス工業	300.5	7	138.1	135.6	26.0	137.6	130.8	△ 4.9	
財	鉱工業	10000.0	239	86.1	93.1	△ 18.2	91.1	93.5	2.6
	最終需要財	3985.2	86	89.0	112.4	△ 15.5	96.2	104.3	8.4
	投資財	1530.8	57	85.7	112.7	△ 14.0	101.8	98.4	△ 3.3
	資本財	1133.0	30	87.4	121.6	△ 17.1	109.6	98.8	△ 9.9
	建設財	397.8	27	80.8	87.3	0.6	81.1	93.2	14.9
	消費財	2454.4	29	91.1	112.3	△ 16.3	97.9	107.4	9.7
	耐久消費財	1487.6	5	56.6	77.2	△ 2.5	71.5	66.7	△ 6.7
	非耐久消費財	966.8	24	144.1	166.3	△ 24.0	140.2	157.9	12.6
	生産財	6014.8	153	84.2	80.4	△ 20.5	88.1	84.8	△ 3.7
	鉱工業用生産財	5377.9	134	83.5	78.8	△ 21.4	87.5	84.0	△ 4.0
	その他用生産財	636.9	19	90.1	93.5	△ 13.8	94.1	89.5	△ 4.9

注. 今月分は速報値。前月分は確報値。

業種・財分類別出荷指数

令和5年6月

(平成27年=100)

分類	ウェイト	品目数	原指数			季節調整済指数			
			令和5年 5月	令和5年 6月	前年同 月比(%)	令和5年 5月	令和5年 6月	前月比 (%)	
業	鉱工業	10000.0	223	81.2	90.8	△ 11.2	85.7	87.2	1.8
	製造工業	9985.7	220	81.2	90.8	△ 11.2	85.8	87.2	1.6
	鉄鋼業	1023.5	18	71.1	68.3	△ 21.9	75.8	68.2	△ 10.0
	非鉄金属工業	246.1	6	84.0	102.1	1.7	92.8	107.5	15.8
	金属製品工業	131.1	12	81.5	84.2	△ 7.1	86.9	85.1	△ 2.1
	汎用機械工業	168.5	9	69.5	88.1	△ 60.1	70.3	61.1	△ 13.1
	生産用機械工業	271.2	16	116.7	137.6	△ 20.0	149.1	115.1	△ 22.8
	業務用機械工業	57.6	1	91.4	112.8	141.5	114.3	112.3	△ 1.7
	電気機械工業	82.4	4	x	x	x	x	x	x
	電子部品・デバイス工業	126.8	3	x	x	x	x	x	x
	輸送機械工業	1963.4	7	51.6	86.9	14.0	69.9	73.4	5.0
	窯業・土石製品工業	393.8	14	65.4	75.8	△ 18.4	59.6	77.6	30.2
	化学工業	2685.5	68	91.5	92.8	△ 20.8	94.1	93.9	△ 0.2
種	化学肥料	68.7	3	66.5	57.5	89.8	75.3	84.3	12.0
	ソーダ工業製品	125.2	4	64.4	67.1	△ 38.8	84.8	86.2	1.7
	無機薬品・顔料・触媒	143.6	11	61.8	92.3	△ 10.0	72.6	88.8	22.3
	高压ガス	14.1	5	103.0	102.1	△ 3.0	115.1	111.5	△ 3.1
	石油系芳香族	236.1	4	106.1	82.6	24.0	97.9	74.6	△ 23.8
	環式中間物・合成染料	524.5	6	71.5	63.7	△ 21.7	73.2	65.3	△ 10.8
	有機薬品	397.3	15	88.4	81.1	△ 21.0	88.9	80.6	△ 9.3
	プラスチック	645.0	14	84.4	80.1	△ 24.6	87.5	84.0	△ 4.0
	合成ゴム	222.7	1	66.7	83.3	△ 5.4	70.6	78.0	10.5
	塗料・印刷インキ	16.0	2	68.3	78.7	△ 12.7	70.0	75.4	7.7
	医薬品	266.4	1	195.0	237.8	△ 30.0	207.8	206.7	△ 0.5
	火薬類・農薬	25.9	2	105.5	80.2	△ 34.8	98.1	75.7	△ 22.8
	分	石油製品工業	1564.7	13	95.1	96.1	△ 4.7	93.0	92.1
プラスチック製品工業		216.1	6	65.4	72.8	△ 7.1	72.5	72.2	△ 0.4
パルプ・紙・紙加工品工業		160.1	7	82.2	81.6	△ 18.4	79.9	77.7	△ 2.8
繊維工業		95.9	8	47.1	43.5	△ 20.6	50.5	43.9	△ 13.1
食料品・たばこ工業		341.8	18	103.5	107.0	△ 6.6	106.2	100.6	△ 5.3
ゴム製品工業		316.4	5	94.9	98.8	△ 12.8	101.8	94.8	△ 6.9
印刷業		59.3	2	87.9	97.5	△ 9.7	91.7	92.6	1.0
木材・木製品工業		81.5	3	86.7	102.7	9.6	87.7	96.9	10.5
鉱業		14.3	3	81.0	84.6	△ 13.0	87.9	82.8	△ 5.8
(参考)									
類	産業総合(鉱工業、電力・ガス事業)	10748.3	225	78.2	87.2	△ 12.1	83.2	84.5	1.6
	電力・ガス事業	748.3	2	38.1	39.4	△ 34.3	45.2	44.7	△ 1.1
	汎用・生産用・業務用機械工業	497.3	26	97.8	118.0	△ 32.2	113.5	95.0	△ 16.3
	電気機械・電子部品・デバイス工業	209.2	7	128.0	129.2	24.0	130.5	123.2	△ 5.6
財	鉱工業	10000.0	239	81.2	90.8	△ 11.2	85.7	87.2	1.8
	最終需要財	3605.5	86	79.3	104.8	△ 7.2	89.9	94.5	5.1
	投資財	1385.4	57	78.6	106.2	△ 10.5	90.7	94.2	3.9
	資本財	877.6	30	77.0	118.5	△ 14.6	96.6	97.4	0.8
	建設財	507.8	27	81.3	85.0	1.7	80.6	88.0	9.2
	消費財	2220.1	29	79.7	103.9	△ 5.0	90.8	94.6	4.2
	耐久消費財	1389.7	5	50.7	79.9	19.8	73.2	67.6	△ 7.7
	非耐久消費財	830.4	24	128.3	144.0	△ 20.4	122.2	134.6	10.1
	生産財	6394.5	153	82.2	82.9	△ 13.7	83.9	82.5	△ 1.7
	鉱工業用生産財	5212.8	134	79.2	79.9	△ 15.4	81.9	80.5	△ 1.7
其他用生産財	1181.7	19	95.4	96.3	△ 6.6	95.2	90.5	△ 4.9	

注. 今月分は速報値。前月分は確報値。

業種・財分類別在庫指数

令和5年6月

(平成27年=100)

分類	ウェイト	品目数	原指数			季節調整済指数			
			令和5年 5月	令和5年 6月	前年同 月比(%)	令和5年 5月	令和5年 6月	前月比 (%)	
業	鉱工業	10000.0	161	109.1	106.0	△ 4.2	107.0	106.1	△ 0.8
	製造工業	9965.0	158	109.1	106.0	△ 4.2	106.9	106.1	△ 0.7
	鉄鋼業	1445.8	17	94.4	92.4	1.0	96.5	96.2	△ 0.3
	非鉄金属工業	324.9	5	101.3	92.3	△ 9.8	97.1	86.5	△ 10.9
	金属製品工業	105.5	7	142.6	145.4	10.4	145.7	147.0	0.9
	汎用機械工業	69.0	1	x	x	x	x	x	x
	生産用機械工業	14.2	1	x	x	x	x	x	x
	業務用機械工業	—	—	—	—	—	—	—	—
	電気機械工業	72.2	3	242.2	248.4	29.8	256.5	235.2	△ 8.3
	電子部品・デバイス工業	—	—	—	—	—	—	—	—
	輸送機械工業	625.7	1	x	x	x	x	x	x
	窯業・土石製品工業	491.3	13	74.7	88.0	△ 8.7	71.7	90.7	26.5
	化学工業	4470.0	65	115.0	111.9	△ 4.6	113.0	112.7	△ 0.3
種	化学肥料	463.3	3	70.9	71.0	40.0	83.6	76.4	△ 8.6
	ソーダ工業製品	140.9	4	76.4	76.8	26.7	82.3	77.6	△ 5.7
	無機薬品・顔料・触媒	329.7	10	140.5	129.8	△ 19.0	142.2	134.9	△ 5.1
	高压ガス	8.5	5	87.4	99.5	25.5	88.8	104.3	17.5
	石油系芳香族	181.3	4	90.7	101.2	△ 30.8	92.1	95.0	3.1
	環式中間物・合成染料	781.1	6	106.7	95.0	△ 17.3	106.4	100.0	△ 6.0
	有機薬品	562.4	15	85.5	95.4	△ 3.2	80.6	88.6	9.9
	プラスチック	1305.3	13	125.2	124.4	14.3	123.0	131.0	6.5
	合成ゴム	632.1	1	167.3	155.4	△ 18.0	154.4	144.4	△ 6.5
	塗料・印刷インキ	9.2	2	143.3	131.6	6.9	148.3	133.2	△ 10.2
	医薬品	—	—	—	—	—	—	—	—
	火薬類・農薬	56.2	2	91.1	84.6	6.4	92.6	83.5	△ 9.8
	分	石油製品工業	619.4	12	111.7	103.6	△ 7.1	108.4	95.8
プラスチック製品工業		198.5	5	109.1	109.7	17.5	110.8	108.8	△ 1.8
パルプ・紙・紙加工品工業		373.7	7	82.1	72.5	△ 30.9	77.8	66.0	△ 15.2
繊維工業		313.9	6	96.1	95.2	△ 4.2	99.1	96.9	△ 2.2
食料品・たばこ工業		355.2	8	143.4	139.3	14.0	120.7	115.2	△ 4.6
ゴム製品工業		328.0	4	98.4	99.6	△ 8.2	99.2	101.6	2.4
印刷業		—	—	—	—	—	—	—	—
木材・木製品工業		157.7	3	90.4	90.8	12.5	90.1	90.9	0.9
鉱業		35.0	3	102.7	101.9	△ 0.6	102.3	101.1	△ 1.2
(参考)									
類	産業総合(鉱工業・電力・ガス事業)	10000.0	161	109.1	106.0	△ 4.2	107.0	106.1	△ 0.8
	電力・ガス事業	—	—	—	—	—	—	—	—
	汎用・生産用・業務用機械工業	83.2	2	x	x	x	x	x	x
	電気機械・電子部品・デバイス工業	72.2	3	242.2	248.4	29.8	256.5	235.2	△ 8.3
	鉱工業	10000.0	177	109.1	106.0	△ 4.2	107.0	106.1	△ 0.8
財	最終需要財	2053.9	43	122.9	120.5	△ 1.4	117.5	116.7	△ 0.7
	投資財	968.1	28	107.1	113.4	0.7	104.1	114.6	10.1
	資本財	257.4	7	157.7	157.6	1.0	153.0	149.9	△ 2.0
	建設財	710.7	21	88.9	97.3	0.4	86.4	97.2	12.5
	消費財	1085.8	15	136.9	126.9	△ 2.9	128.8	114.5	△ 11.1
	耐久消費財	582.8	5	119.9	106.4	△ 11.2	117.1	104.8	△ 10.5
	非耐久消費財	503.0	10	156.6	150.7	5.0	143.3	133.1	△ 7.1
	生産財	7946.1	134	105.5	102.2	△ 5.1	104.2	102.1	△ 2.0
	鉱工業用生産財	6752.4	117	108.8	106.3	△ 5.4	106.3	106.1	△ 0.2
	その他用生産財	1193.7	17	86.9	79.1	△ 2.7	91.8	78.5	△ 14.5

注. 今月分は速報値。前月分は確報値。