

林業の人材育成分野におけるデジタル教育の推進

○全国初のデジタル伐倒訓練施設の新設

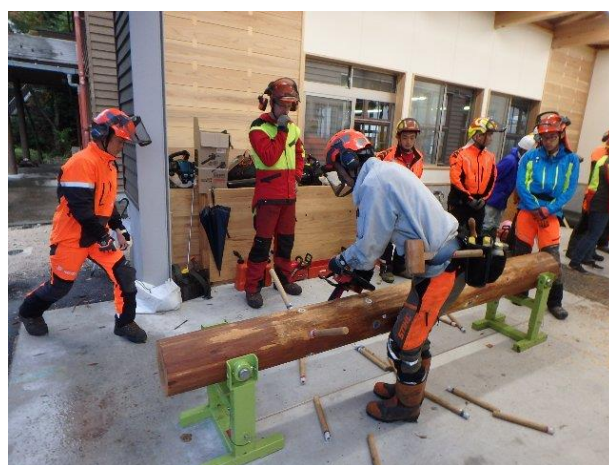
林業の基本となるチェーンソーによる伐倒技術や安全な作業を確実に習得するVR技術やMR技術などデジタル技術活用したデジタル伐倒教育を推進

【デジタル伐倒訓練施設の内容】

施設・機器等名称	内容
デジタル伐木等技術訓練装置	チェーンソーによる伐木・枝払い・玉伐りの基本・応用動作を習得するための反復訓練装置
伐倒VRシミュレーター	VRで正しい受け口、追い口の作り方など基本的な動作や高度な伐倒の反復訓練
スマートグラス	実習訓練において、受講者目線で直接指導やアドバイスを瞬時に行うリアルタイム指導
伐木技術のデジタル教本	伐木技術訓練に供する作業員目線のトレーニング動画等の教本



伐倒訓練装置



枝払い訓練装置



風倒木伐採訓練装置

スマートグラス × 遠隔支援

スマートグラスによる遠隔支援は、
現場から直撃と映像をリアルタイムで共有
ハンズフリーで作業が可能に変わります。



ハンズフリーな作業

スマートグラス活用