

道路の現況

山口県の道路は、高速自動車国道が3路線で延長257.4km、一般国道が17路線で1,111.4km、県道が262路線で2,800.9kmで、市町道12,607.1kmを含めると、総延長16,776.8kmとなっています。

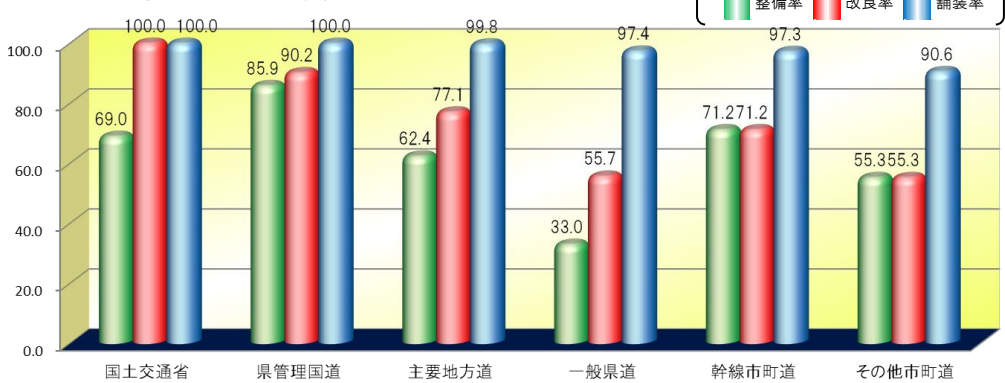
主要な幹線道路としては、中国縦貫自動車道と山陽自動車道を主軸に、山陽側に国道2号、山陰側に国道191号、県庁所在地山口市を経てこれらを連絡する国道9号があります。

道路種別	区分	管理区分	路線数	実延長	種類別実延長内訳				規格改良・未改良別実延長内訳		路面別実延長内訳					
					道路		トンネル		規格改良済延長		未改良延長		舗装延長			
					延長	個数	延長	個数	延長	改良率%	うち自動車交通不能	舗装率%	砂利道延長			
高速自動車国道	西日本高速道路(株)	3	257.397	184.512	292	34.261	46	38.624	257.397	100.0	0	257.397	100.0	0		
一般国道	指定区	国土交通省	5	466.091	424.442	620	24.002	40	17.647	466.091	100.0	0	466.091	100.0	0	
	指定区外	西日本高速道路(株)	1	2.016	227	0	0	1	1.789	2.016	100.0	0	2.016	100.0	0	
	小計	5	468.107	424.669	620	24.002	41	19.436	468.107	100.0	0	468.107	100.0	0		
県道	主要	県	13	643.320	603.572	746	20.735	71	19.013	580.117	90.2	63.203	0	643.320	100.0	0
	一般	県	(2)	(39,235)	(38,397)	(36)	(838)	(0)	(0)	(31,811)	(81.1)	(7,424)	(0)	(39,235)	(100.0)	(0)
	合計	201	1,575,195	1,541,539	1,555	28,826	22	4,830	878,036	55.7	697,159	40,855	1,534,625	97.4	40,570	
市町道	一級	市町	262	2,800.871	2,719,866	2,846	60,127	75	20,878	1,822,788	65.1	978,083	43,044	2,757,857	98.5	43,014
	二級	市町	1,359	2,162,689	2,134,168	1,836	26,258	14	2,263	1,710,115	79.1	452,574	36,228	2,120,731	98.1	41,958
	その他	市町	1,317	1,668,246	1,652,541	1,432	15,662	1	43	1,017,404	61.0	650,842	58,293	1,605,936	96.3	62,310
	合計	24,698	8,776,163	8,711,795	6,618	61,879	24	2,489	4,849,308	55.3	3,926,855	931,753	7,948,024	90.6	828,139	
	小計	27,374	12,607,098	12,498,504	9,886	103,799	39	4,795	7,576,827	60.1	5,030,271	1,026,274	11,674,691	92.6	932,407	
総合計	2	(2)	(39,235)	(38,397)	(36)	(838)	(0)	(0)	(31,811)	(81.1)	(7,424)	(0)	(39,235)	(100.0)	(0)	
	27,656	16,776,793	16,431,123	14,390	242,924	272	102,746	10,705,236	63.8	6,071,557	1,069,318	15,801,372	94.2	975,421		
	(2)	(39,235)	(38,397)	(36)	(838)	(0)	(0)	(31,811)	(81.1)	(7,424)	(0)	(39,235)	(100.0)	(0)		
県管理計	(2)	(39,235)	(38,397)	(36)	(838)	(0)	(0)	(31,811)	(81.1)	(7,424)	(0)	(39,235)	(100.0)	(0)		
	275	3,444,191	3,323,438	3,592	80,862	146	39,891	2,402,905	69.8	1,041,286	43,044	3,401,177	98.8	43,014		

(注) 1. 路線数の各欄には、管理の重複する路線は1路線として計上している。
2. () 書は、自転車道線にかかる数値の外書である。

令和3年4月1日現在(山口県の道路現況による)

各道路種別における改良率等



令和3年4月1日現在(山口県の道路現況による)
(整備率については、道路統計年報(2021)による(市町道の整備率は改良率))

● 一般国道一覧表(17路線)

一般国道として下記の17路線があり、陰陽連絡機能などの道路交通ネットワークを形成しています。

路線名	実延長	改良率	管理区分	起点	終点	県内の主な経過地	備考
2号	158.6km	100.0%	国土交通省 西日本高速道路 156.6km 2.0km	大阪市	北九州市	岩国市、下関市	昭和40年3月29日付 政令第59号指定
9号	66.7km	100.0%	国土交通省	京都市	下関市	山口市	"
187号	34.7km	100.0%	山口県	岩国市	益田市	岩国市	"
188号	72.4km	100.0%	国土交通省	岩国市	下松市	柳井市、光市	"
189号	0.4km	100.0%	山口県	岩国空港	岩国市		"
190号	43.7km	100.0%	国土交通省	山口市	山陽小野田市	宇部市	
191号	163.9km	100.0%	国土交通省 山陽自動車道 126.7km 37.2km	下関市	広島市	長門市、萩市	
262号	49.0km	100.0%	山口県	萩市	防府市	山口市	
315号	88.7km	93.3%	"	周南市	萩市	山口市	昭和44年12月4日付 政令第280号指定
316号	41.6km	100.0%	"	長門市	山陽小野田市	美祿市	
376号	64.5km	95.1%	"	山口市	岩国市	周南市	昭和49年1月12日付 政令第354号指定
434号	55.2km	82.8%	"	周南市	三次市	岩国市	昭和8年4月30日付 政令第153号指定
435号	71.5km	98.3%	"	山口市	下関市	美祿市	
437号	57.5km	95.2%	"	松山市	岩国市	周防大島町、柳井市	
489号	33.6km	73.8%	"	周南市	山口市	山口市	平成4年4月3日付 政令第104号指定
490号	58.4km	78.2%	"	宇部市	萩市	美祿市	
491号	51.0km	62.7%	"	下関市	長門市		"
計	1111.4km						

令和3年4月1日現在(山口県の道路現況による)

● 主要地方道一覧表(61路線)

主要地方道として、下記の61路線が県内各地域の主要拠点を結び、上記の国道と有機的に連絡されています。さらに、国道、主要地方道を補完する形で一般県道、市町道が接続し、山口県の道路網が形成されています。

路線番号	路線名	実延長(km)	改良率(%)	路線番号	路線名	実延長(km)	改良率(%)	路線番号	路線名	実延長(km)	改良率(%)
1	岩国大竹線	12.0	89.9	25	宇部防府線	24.4	88.8	54	防府停車場線	2.2	100.0
2	岩国佐伯線	22.6	83.5	26	山口鹿野線	34.0	39.0	55	宇部港線	0.6	100.0
3	新南陽津和野線	18.6	99.7	27	山口徳山線	29.1	39.6	56	仙崎港線	4.2	100.0
4	大島環状線	25.8	56.9	28	小郡三隅線	28.2	99.8	57	下関港線	3.3	100.0
5	周東美川線	24.3	28.2	29	宇部船木線	9.4	100.0	58	防府環状線	21.8	100.0
6	山口宇部線	32.9	100.0	30	小野田美東線	22.3	100.0	59	岩国錦線	47.9	23.9
7	柳井周東線	18.9	91.5	31	美東秋芳西寺線	20.8	93.2	60	橋東和線	35.8	68.1
8	徳山光線	26.6	98.4	32	萩秋芳線	22.8	100.0	61	山口小郡秋穂線	21.1	93.4
9	徳山徳地線	34.0	53.6	33	下関美祿線	32.1	100.0	62	山口旭線	13.1	92.3
10	山口福栄須佐線	56.5	79.1	34	下関長門線	58.1	99.3	63	下松田布施線	24.0	100.0
11	萩篠生線	30.2	99.2	35	豊浦菊川線	10.5	81.6	64	萩三隅線	21.9	54.4
12	鹿野吉賀線	15.6	30.7	36	秋芳三隅線	14.2	92.9	65	山陽豊田線	21.2	83.6
13	萩津和野線	13.9	76.8	37	宇部美祿線	18.8	83.4	66	長門油谷線	25.2	58.2
14	益田阿武線	27.2	82.0	38	美祿油谷線	23.6	70.9	67	萩川上線	16.2	72.2
15	岩国玖珂線	16.8	100.0	39	粟野二見線	15.8	69.3	68	光日積線	20.9	34.5
16	六日市錦線	4.2	29.9	40	豊浦清末線	19.0	82.9	69	徳山本郷線	18.4	39.4
17	津和野田万川線	7.3	79.5	41	下松鹿野線	22.2	83.5	70	柳井玖珂線	15.3	100.0
21	山口防府線	16.3	71.8	50	岩国停車場線	0.5	100.0	71	小野田山陽線	4.8	91.3
22	光柳井線	22.3	90.6	51	下松停車場線	0.2	100.0	72	柳井上関線	20.8	53.0
23	光上関線	38.0	84.1	52	徳山港線	1.8	100.0				
24	防府徳地線	14.6	100.0	53	徳山停車場線	0.6	100.0				
計										1,225.7	

令和3年4月1日現在(山口県の道路現況による)

道路の整備率・改良率・舗装率

「道路統計年報(2021)」(令和2年3月31日)による



道路種別	区分	山口県									全国				中国地方				
		実延長 (km)	整備率 (%)	全国順位	中国順位	改良率 (%)	全国順位	中国順位	舗装率 (%)	全国順位	中国順位	実延長 (km)	整備率 (%)	改良率 (%)	舗装率 (%)	実延長 (km)	整備率 (%)	改良率 (%)	舗装率 (%)
一般国道	国管理	468.1	69.0	7	2	(100.0)	1	1	(100.0)	1	1	23,897.2	66.3	(100.0)	(99.9)	1,877.0	61.9	(100.0)	(100.0)
	県管理	643.3	85.9	5	2	(88.9)	28	5	(90.0)	31	5	31,928.4	71.4	(87.8)	(88.4)	3,326.5	81.2	(92.4)	(92.8)
	小計	1,111.4	78.8	5	2	(93.6)	26	5	(94.2)	29	5	55,825.6	69.2	(93.0)	(93.4)	5,203.5	74.2	(95.2)	(95.4)
都道府県道	主要	1,223.7	62.4	25	5	(70.6)	40	5	(68.5)	37	5	57,891.2	65.1	(79.7)	(76.0)	6,187.0	68.7	(77.9)	(76.0)
	一般	1,577.5	33.0	43	5	(41.3)	43	5	(39.4)	44	5	71,865.7	54.6	(63.8)	(58.4)	8,010.3	45.7	(52.5)	(54.1)
	小計	2,801.2	45.9	40	5	(54.1)	42	5	(52.1)	42	5	129,756.9	59.3	(70.9)	(66.3)	14,197.3	55.8	(63.6)	(63.6)
市町村道	12,581.7	59.9	27	2	(18.7)	21	1	(27.6)	12	2	1,032,789.5	59.7	(18.7)	(19.7)	85,118.4	54.7	(14.5)	(20.9)	
合計	16,494.3	58.8	30	3	(29.7)	18	2	(36.3)	11	2	1,218,372.0	60.1	(27.7)	(28.0)	104,519.1	55.8	(25.2)	(30.4)	

(注) 1. 整備率 = $\frac{\text{改良済みかつ混雑度1.0未満の延長}}{\text{道路の実延長}}$

- 2. 改良率の()書きは5.5m以上
- 3. 舗装率の()書きは簡易舗装を除く

- 4. 市町村道の整備率は改良済み延長で算出したもの(整備率=改良率)
- 5. 市町村道以上の道路で高速道路を除く

6. 各々の数値は、単位未満を四捨五入したため、合計数値と合計欄の数値とが合致しない場合がある。

中国5県及び全国との比較

県名	面積 (km ²)	人口 (千人)	国道・県道延長 (km)	km ² 当り道路延長 (m)	千人当り道路延長 (km)	道路面積 (km ²)	道路率 (%)	舗装済延長 (km)	自動車保有台数 (千台)	自動車1台当り舗装延長 (m)
鳥取	3,507	544	2,231	636.0	4.10	59.47	1.70	1,849.7	459	4.0
島根	6,708	658	3,478	518.4	5.29	102.11	1.52	2,519.8	544	4.6
岡山	7,115	1,862	4,578	643.4	2.46	170.19	2.39	2,946.4	1,508	2.0
広島	8,479	2,760	5,202	613.5	1.88	181.98	2.15	4,179.5	1,846	2.3
山口	6,113	1,313	3,913	640.1	2.98	112.42	1.84	2,505.9	1,039	2.4
全国	377,974	124,947	185,583	491.0	1.49	7,757.24	2.05	138,092.6	78,825	1.8

[国道・県道延長][道路面積][舗装済延長]は[道路統計年報(2021)](令和2年3月31日現在)による。

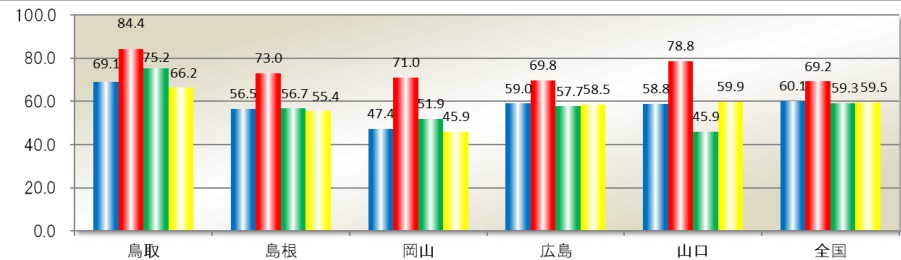
[面積]は[全国都道府県市区町村別面積調](国土交通省国土地理院)(令和5年1月1日現在)による。

[人口]は総務省統計局による数値である(令和4年10月1日現在)による。

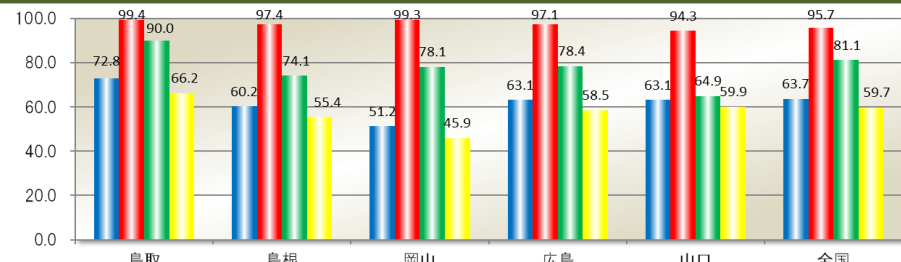
[自動車保有台数]は[都道府県別・車種別保有台数表](自動車検査登録情報協会)(令和5年2月末現在)による。

- (注) 1. Km2当り道路延長は、国道・県道延長に占める面積の割合である。
- 2. 千人当り道路延長は、国道・県道延長に占める人口の割合である。
- 3. 道路面積は、高速自動車国道～市町村道までの道路部面積である。
- 4. 舗装済延長は国道～県道までの簡易舗装を除く数値である。
- 5. 道路率は県土面積に占める道路面積の割合である。

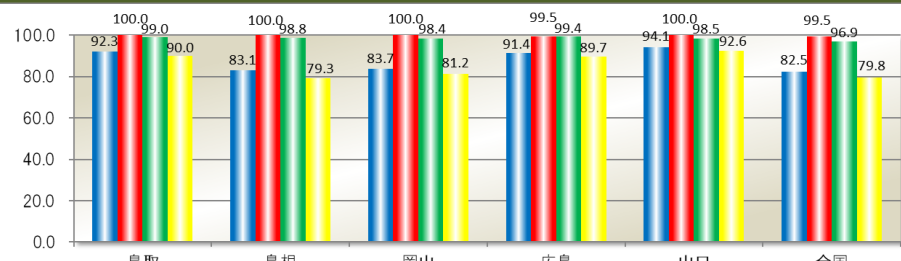
●整備率 (%)



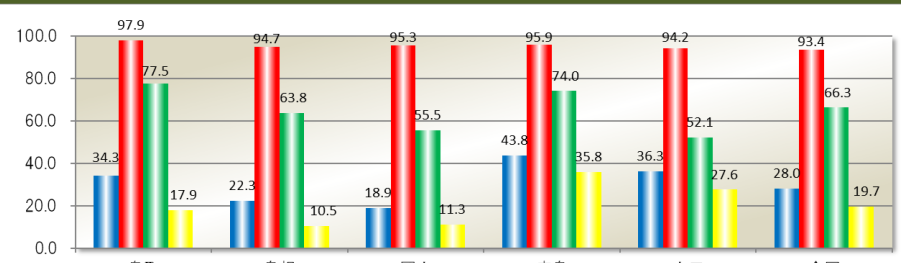
●改良率 (%)



●舗装率(簡易舗装含む) (%)



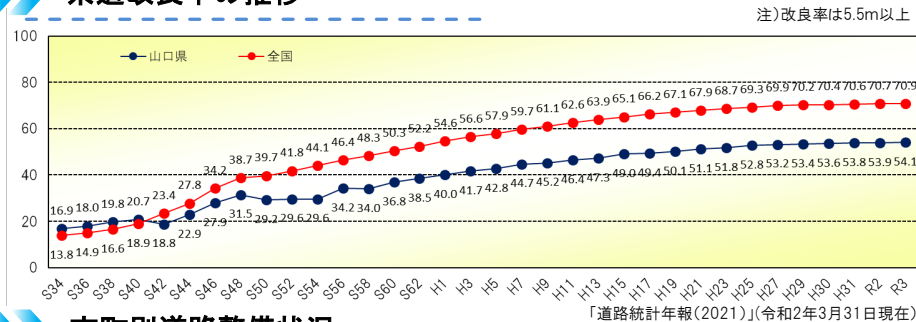
●舗装率(簡易舗装除く) (%)



「道路統計年報(2021)」(令和2年3月31日)による



県道改良率の推移



市町別道路整備状況

区分	土地総面積 (km ²)	人口 (人)	道路実延長 (m)	改良済延長 (m)	改良率 (%)	舗装済延長 (m)	舗装率 (%)
岩国市	873.67	124,450	2,125,327	1,244,099	58.5	1,969,516	92.7
和木町	10.58	5,698	59,042	35,142	59.5	44,151	74.8
柳井市	140.05	29,440	582,062	288,927	49.6	482,831	83.0
周防大島町	138.10	13,554	617,164	342,416	55.5	581,107	94.2
上関町	34.69	2,076	136,573	50,230	36.8	110,894	81.2
平生町	34.54	11,370	157,811	82,973	52.6	149,703	94.9
田布施町	50.42	13,890	231,888	163,167	70.4	229,065	98.8
周南市	656.29	133,312	1,539,711	1,033,634	67.1	1,484,768	96.4
下松市	89.34	55,447	371,833	247,940	66.7	361,736	97.3
光市	92.13	48,406	432,533	330,814	76.5	429,625	99.3
防府市	189.37	113,224	802,069	607,210	75.7	788,416	98.3
山口市	1,023.23	191,521	2,071,895	1,151,908	55.6	2,015,190	97.3
宇部市	286.65	158,748	913,519	612,508	67.0	857,668	93.9
山陽小野田市	133.09	58,434	431,242	290,094	67.3	425,540	98.7
美祿市	472.64	21,614	984,462	706,290	71.7	887,652	90.2
下関市	716.18	245,541	2,575,927	1,694,479	65.8	2,405,479	93.4
長門市	357.31	30,637	862,661	540,644	62.7	810,627	94.0
萩市	698.31	42,165	1,401,461	858,530	61.3	1,295,955	92.5
阿武町	115.95	2,913	220,200	164,818	74.8	212,036	96.3
県計	6,112.50	1,302,440	16,517,380	10,445,823	63.2	15,541,959	94.1
出典資料	国土交通省 国土地理院調 R5.1.1	山口県 統計分析課調 R5.5.1	山口県の道路現況 R3.4.1	同左	同左	同左	同左

(注) 土地総面積は公表する単位ごとに四捨五入しているため、各市町の合計が県計の面積と一致しない。
市町道以上の道路で西日本高速道路(株)が管理する「高速道路および関門トンネル」を除く。
改良済延長は、5.5m未満含む。 舗装済延長は、簡易舗装を含む。

主な供用箇所

県道串戸田線 小屋ヶ迫～柚木河内(周南市)

効果: バイパスの整備により、現道の狭隘な区間を回避することができ、安全で円滑な交通を確保

整備前



整備後



国道491号 一ノ俣拡幅(下関市)

効果: 現道の拡幅や歩道設置により、車両のすれ違い困難箇所の解消や歩行者の通行の安全を確保

整備前



整備後



国道434号 水越拡幅(周南市)

効果: 道路の線形改良により、見通しが悪い区間が解消され、安全で円滑な交通を確保

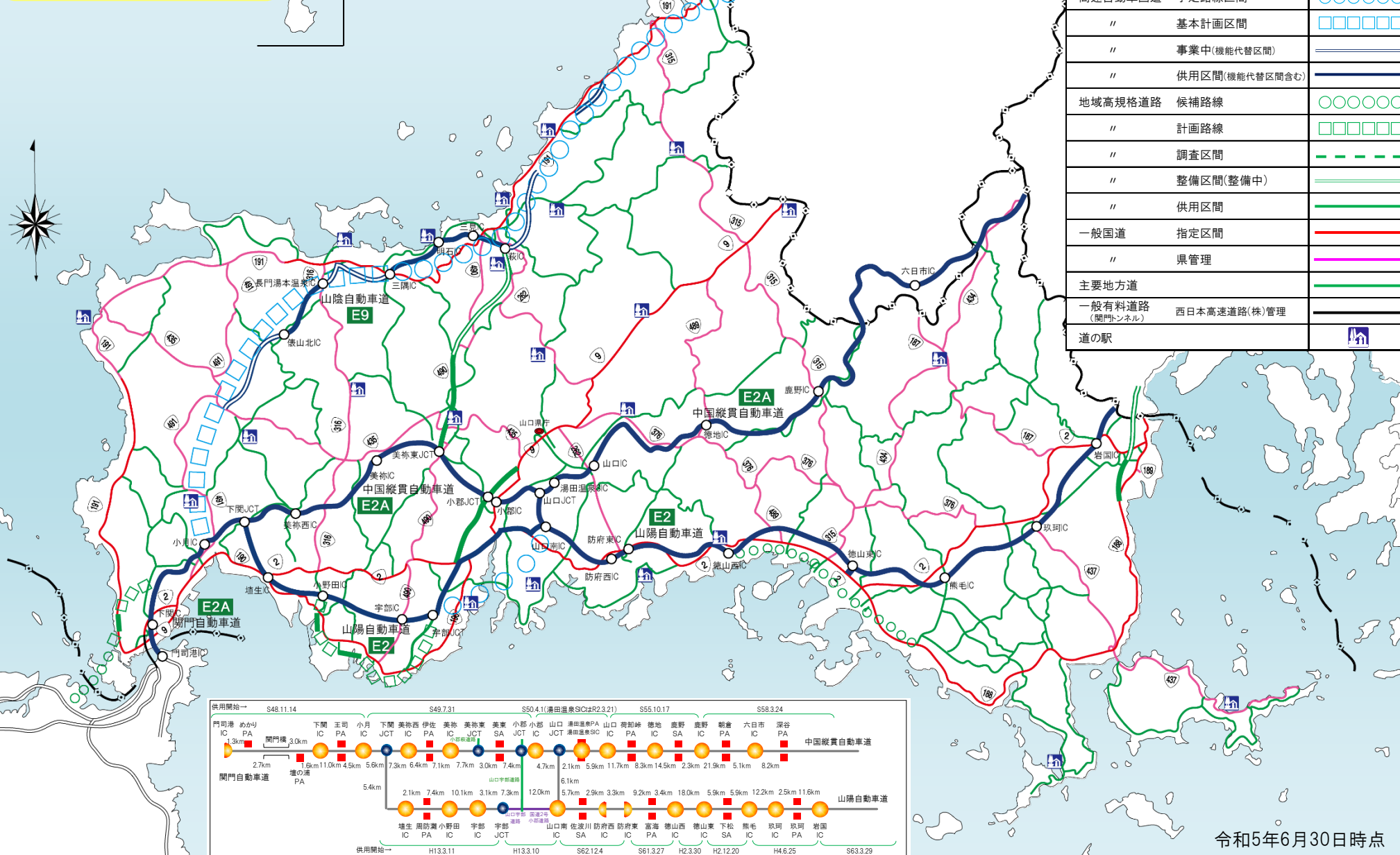
整備前



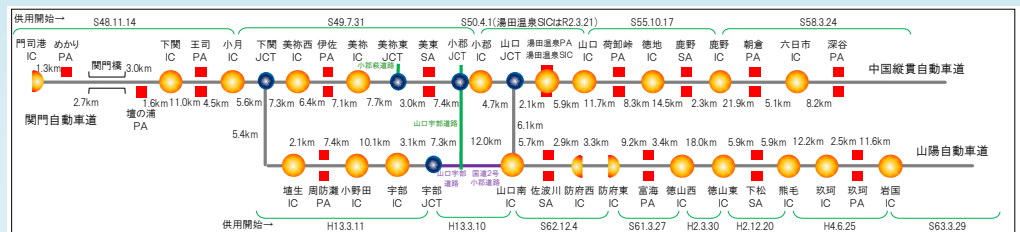
整備後



山口県内の道路ネットワーク



凡例		
高速自動車国道	予定路線区間	○○○○○
"	基本計画区間	□□□□□
"	事業中(機能代替区間)	=====
"	供用区間(機能代替区間含む)	—————
地域高規格道路	候補路線	○○○○○
"	計画路線	□□□□□
"	調査区間	- - - - -
"	整備区間(整備中)	=====
"	供用区間	—————
一般国道	指定区間	—————
"	県管理	—————
主要地方道		—————
一般有料道路 (関門トンネル)	西日本高速道路(株)管理	—————
道の駅		



令和5年6月30日時点

全国道路・街路交通情勢調査の概要

昭和3年から概ね5年毎に、日本全国の道路と道路交通の実態を把握し、道路の計画、建設、管理などについて基礎資料を得ることを目的として、全国一斉に自動車の利用実態に関する調査を実施しています。

一般交通量調査について、山口県においては、一般県道以上の全路線(高速自動車国道、一般国道、主要県道、一般県道)を対象に行っており、最新の調査結果は、令和3年度です。

一般交通量調査

○交通量調査

朝7時から夕方7時までの昼間12時間、一部の箇所では朝7時から翌朝7時(休日は0時から翌日0時)までの24時間、上り下り別、車種別に1時間毎の通過台数を観測します。

○道路状況調査

延長、車道幅員、舗装の種類、歩道幅員など道路構造に関する項目のほか、信号青時間比や指定最高速度などの交通管理データの調査を行います。

○旅行速度調査

実際に自動車で行って調査区間の通過所要時間を測るほか、国土交通省が収集しているETC2.0プローブ情報、民間事業者等が収集した一般車プローブデータを活用することにより旅行速度を求めます。

自動車起終点調査(OD調査)

○オーナーインタビューOD調査

離島部を除く全国の自動車を対象に調査対象車両を抽出し、秋季の一日に関する完結した移動状況(自宅を出てから帰宅するまでの一連のドライブ全て)に関するアンケート調査を行うもので、地点別の交通量調査では把握できない自動車交通の出発地、目的地、移動目的、1日の移動状況などを調査します。

○高速OD調査

NEXCO各社が主体となり、秋期の一日に高速道路を利用したドライブを対象に調査を行います。

※ ODとは、Origin(起点・出発地)とDestination(終点・目的地)の略。

○交通量の多い区間(平日24時間交通量)

順位	路線名	区間番号	車線数	24時間交通量	観測地点名
1	一般国道2号	Q10500	4	47,029	下関市一の宮町
2	一般国道2号	Q10160	4	46,280	下松市末武中
3	一般国道2号	Q10170	4	45,784	周南市周陽
4	一般国道2号	Q10470	4	44,519	下関市長府松小田本町
5	下松新南陽線	Q63620	6	44,265	周南市遠石三丁目

○混雑度の高い区間(交通量5,000台以上/12h)

順位	路線名	区間番号	区間延長(km)	車線数	混雑度	交通量(台)		観測地点名
						12時間	24時間	
1	一般国道2号	Q10270	1.7	2	2.09	19,951	26,749	防府市台道
2	山口防府線	Q40800	1.9	2	1.91	20,918	27,821	山口市宮島町
3	一般国道2号	Q10230	8.5	2	1.89	17,872	22,957	防府市高井
4	一般国道2号	Q10270	2.5	2	1.87	19,951	26,749	防府市台道
5	一般国道2号	Q10480	0.9	2	1.86	16,834	22,389	下関市長府安養寺

○旅行速度の遅い区間(区間延長1km未満の短路線区間及び1車線区間を除く)

平日混雑時：上り車線

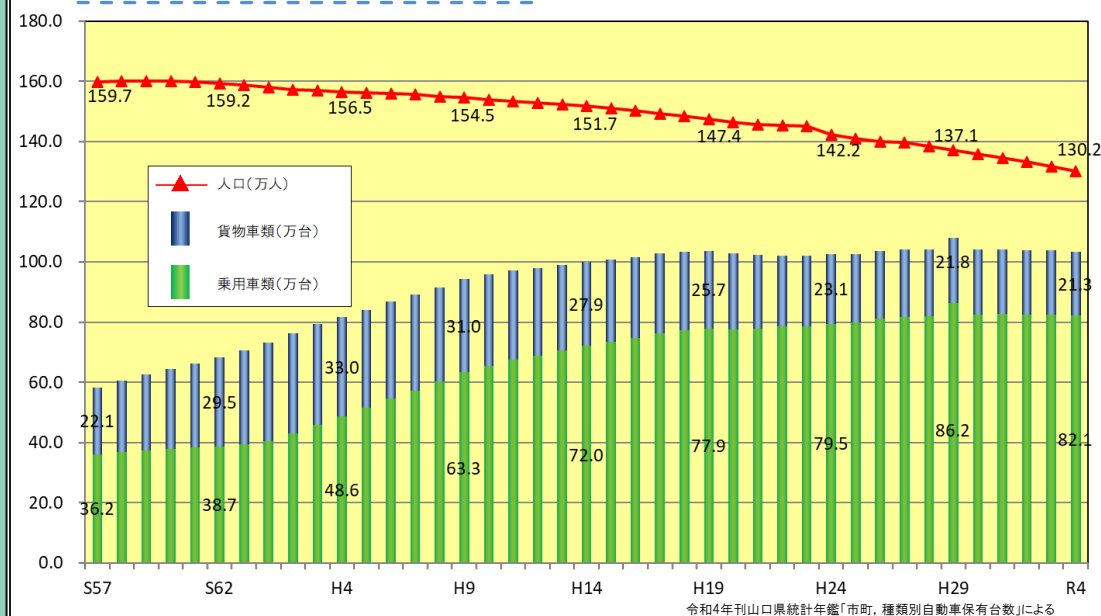
順位	路線名	区間番号	区間延長(km)	車線数	旅行速度(km/h)		交通量(台)		観測地点
					R3	H27	12時間	24時間	
1	一般国道191号	V12080	1.2	4	11.5	14.9	14,808	18,510	下関市武久町
2	山口秋穂線	V61920	1.3	2	11.6	12.1	8,431	10,623	山口市大内御堀宇松原
3	小野田山陽線	V44730	1.8	2	12.0	14.9	14,472	17,824	山陽小野田市栲山
4	岩国玖珂線	V41330	1.0	2	12.5	16.8	9,057	12,432	岩国市錦見6丁目14-34
5	宇部船木線	V42310	1.8	2	13.3	18.3	7,972	9,562	山陽小野田市有帆梅田

平日混雑時：下り車線

順位	路線名	区間番号	区間延長(km)	車線数	旅行速度(km/h)		交通量(台)		観測地点
					R3	H27	12時間	24時間	
1	新南陽津和野線	V40180	1.1	2	13.3	15.8	6,225	7,480	周南市政所1丁目
2	一般国道2号	V10840	1.9	4	13.7	22.1	33,359	44,519	下関市長府松小田本町
3	山口防府線	V41460	1.0	2	14.0	14.5	6,408	8,010	山口市中央四丁目
4	徳山下松線	V65660	1.1	2	14.0	24.5	11,433	14,634	下松市駅南2丁目
5	山口小郡秋穂線	V43970	1.0	2	14.5	15.0	12,080	15,462	山口市平井字台

令和3年度 全国道路・街路交通情勢調査

自動車保有台数の推移



調査結果については、以下のホームページにて公開しています。

<https://www.mlit.go.jp/road/census/r3/>