

山口県景気動向指数

INDEXES OF BUSINESS CONDITIONS

— 令和5年5月分 —

令和5年7月

山口県総合企画部

統計分析課

景気動向指数

—令和5年5月分—

目次

1	C I 先行指数の動向	1
2	C I 一致指数の動向	2
3	C I 遅行指数の動向	3
4	C I 時系列グラフ	4
5	C I 時系列表	5
6	個別系列の数値	6
7	(参考) D I 変化方向表	9
8	(参考) D I 時系列グラフ	10
9	(参考) D I 時系列表	11
10	(参考) 累積D I 時系列表	12
11	(参考) 累積D I グラフ	13

(使用上の注意)

- ・未発表の系列がある月については、現時点で得られる値のみで求めた。

山口県景気動向指数についての問い合わせ先

○山口県総合企画部統計分析課調査分析班

T E L 083-933-2663

F A X 083-933-2669

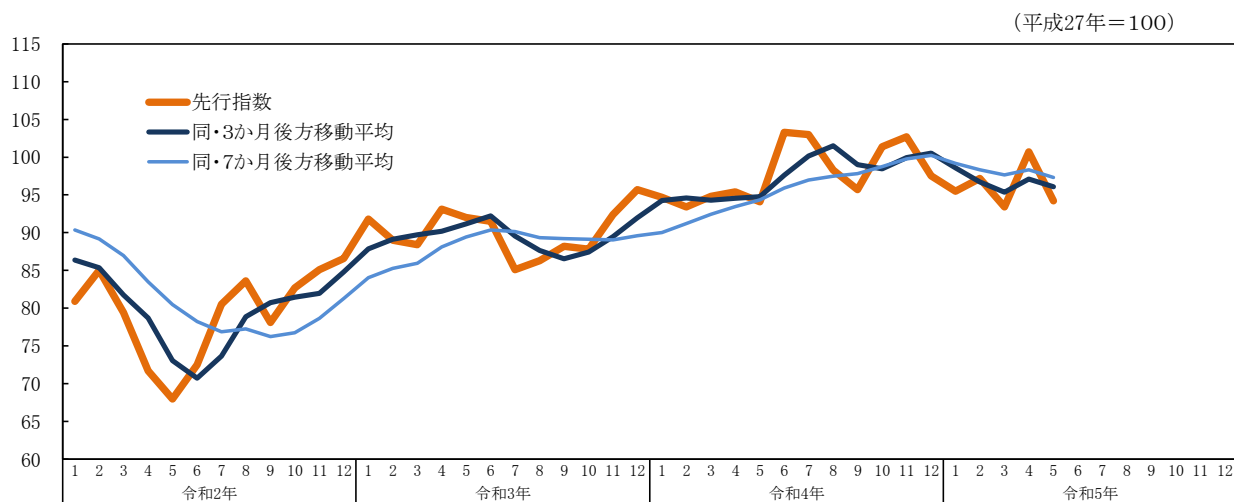
E-mail a12500@pref.yamaguchi.lg.jp

○この資料は、インターネットでもご覧いただけます。

<https://www.pref.yamaguchi.lg.jp/soshiki/22/15277.html>

1 CI先行指数の動向

①先行指数の推移



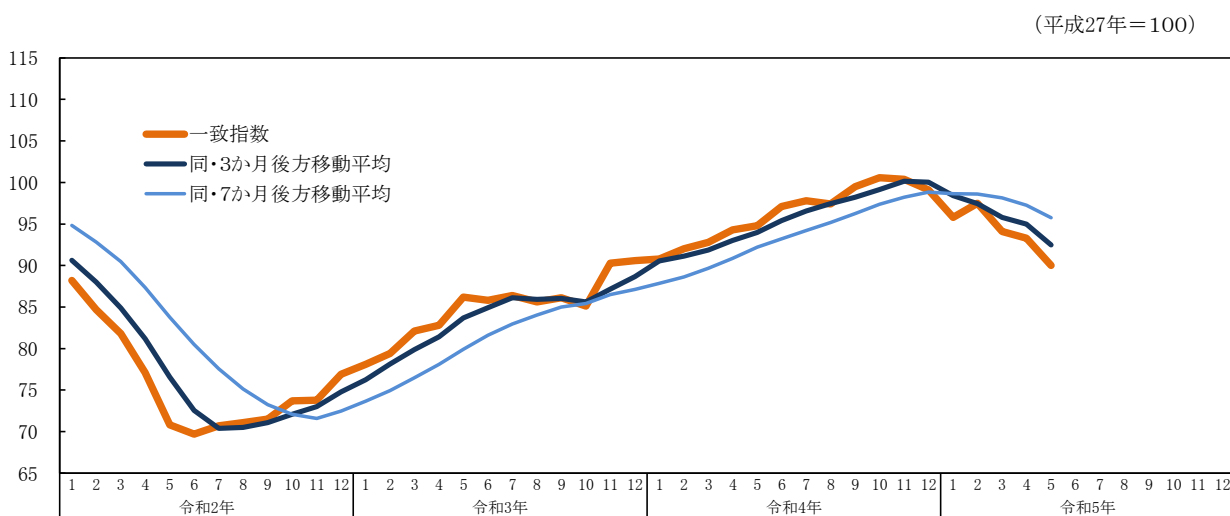
②先行指数採用系列の寄与度

		令和4年	令和5年				
		12月	1月	2月	3月	4月	5月
CI先行指数	前月差(ポイント)	97.5	95.5	97.2	93.4	100.7	94.2
	寄与度	-5.2	-2.0	1.7	-3.8	7.3	-6.5
L1 入職率(製造業)	前月差	0.05	-0.06	-0.21	0.93	-0.99	0.27
	寄与度	0.25	-0.34	-1.15	2.97	-3.06	1.52
L2 新規求人数(除く学卒)	前月比伸び率(%)	-3.4	1.2	-3.1	-1.1	5.9	-4.5
	寄与度	-1.11	0.35	-0.96	-0.30	1.78	-1.43
L3 生産財生産指数	前月比伸び率(%)	2.1	-3.8	1.1	-1.2	4.3	-3.7
	寄与度	1.23	-1.78	0.71	-0.43	2.23	-1.73
L4 乗用車新車登録台数	前月比伸び率(%)	-3.1	4.2	4.0	-7.5	15.4	-0.5
	寄与度	-1.00	1.10	1.04	-2.26	2.97	-0.23
L5 鉱工業在庫率指数	前月差	2.4	14.5	-18.4	4.4	-9.8	19.5
	寄与度 (逆サイクル)	-0.50	-2.94	3.08	-0.95	2.31	-2.98
L6 新設住宅着工床面積	前月比伸び率(%)	-25.8	10.7	5.5	-9.0	2.7	2.2
	寄与度	-1.90	0.65	0.35	-0.55	0.17	0.13
L7 企業倒産件数	前月比伸び率(%)	100.0	-25.0	66.7	20.0	-16.7	40.0
	寄与度 (逆サイクル)	-1.91	0.77	-1.40	-0.50	0.54	-0.93
L8 貸出残高(全国銀行、信用金庫)	前月差	-0.4	0.1	0.0	-1.5	0.2	-0.6
	寄与度	-0.55	0.13	-0.02	-1.91	0.27	-0.78
一致指数トレンド成分	寄与度						
	寄与度	0.20	0.08	0.10	0.09	0.07	-0.04
3か月後方移動平均	前月差(ポイント)	100.5	98.6	96.7	95.4	97.1	96.1
	前月差(ポイント)	0.60	-1.97	-1.83	-1.37	1.73	-1.00
7か月後方移動平均	前月差(ポイント)	100.3	99.2	98.3	97.6	98.3	97.3
	前月差(ポイント)	0.49	-1.11	-0.83	-0.70	0.71	-1.03

(注) 逆サイクルとは、指数の上昇、下降が景気の動きと反対になることをいう。「L5 鉱工業在庫率指数」及び「L7 企業倒産件数」は逆サイクルとなっており、したがって、指数の前月差がプラスになれば、CI先行指数に対する寄与度のマイナス要因となり、逆に前月差がマイナスになれば、プラス要因になる。

2 CI一致指数の動向

①一致指数の推移



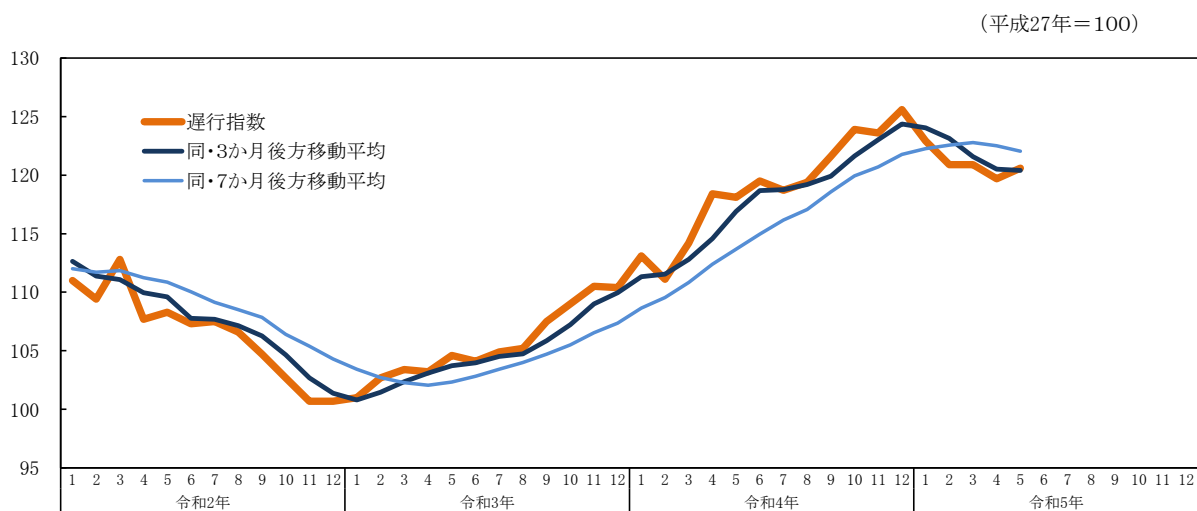
②一致指数採用系列の寄与度

		令和4年	令和5年					
		12月	1月	2月	3月	4月	5月	
CI一致指数		99.1	95.8	97.5	94.1	93.3	90.0	
	前月差(ポイント)	-1.3	-3.3	1.7	-3.4	-0.8	-3.3	
C1 所定外労働時間指数(製造業)	前月比伸び率(%)	-3.2	-6.3	5.2	-1.1	-3.6	-5.2	
	寄与度	-0.67	-1.30	1.02	-0.22	-0.72	-1.01	
C2 雇用保険受給者実人員	前月比伸び率(%)	-0.1	0.5	-4.2	2.6	1.8	4.1	
	寄与度 (逆サイクル)	0.03	-0.16	1.51	-0.90	-0.62	-1.35	
C3 有効求人倍率(除く学卒)	前月差	-0.02	0.01	-0.07	-0.04	-0.02	0.02	
	寄与度	-0.98	0.34	-1.91	-1.70	-0.82	0.77	
C4 鉱工業生産指数	前月比伸び率(%)	2.5	-11.5	8.1	-2.7	22.9	-22.6	
	寄与度	0.66	-1.85	1.83	-0.72	1.77	-1.74	
C5 輸入通関実績	前月比伸び率(%)	-6.9	-6.0	-10.1	0.7	-7.3	-1.0	
	寄与度	-0.38	-0.33	-0.67	0.15	-0.43	-0.02	
3か月後方移動平均		100.0	98.4	97.5	95.8	95.0	92.5	
		前月差(ポイント)	-0.13	-1.60	-0.97	-1.67	-0.83	-2.50
7か月後方移動平均		98.8	98.7	98.6	98.1	97.3	95.7	
		前月差(ポイント)	0.61	-0.19	-0.04	-0.47	-0.89	-1.51

(注) 逆サイクルとは、指数の上昇、下降が景気の動きと反対になることをいう。「C2 雇用保険受給者実人員」は逆サイクルとなっており、したがって、指数の前月差がプラスになれば、CI一致指数に対する寄与度のマイナス要因となり、逆に前月差がマイナスになれば、プラス要因になる。

3 CI遅行指数の動向

①遅行指数の推移

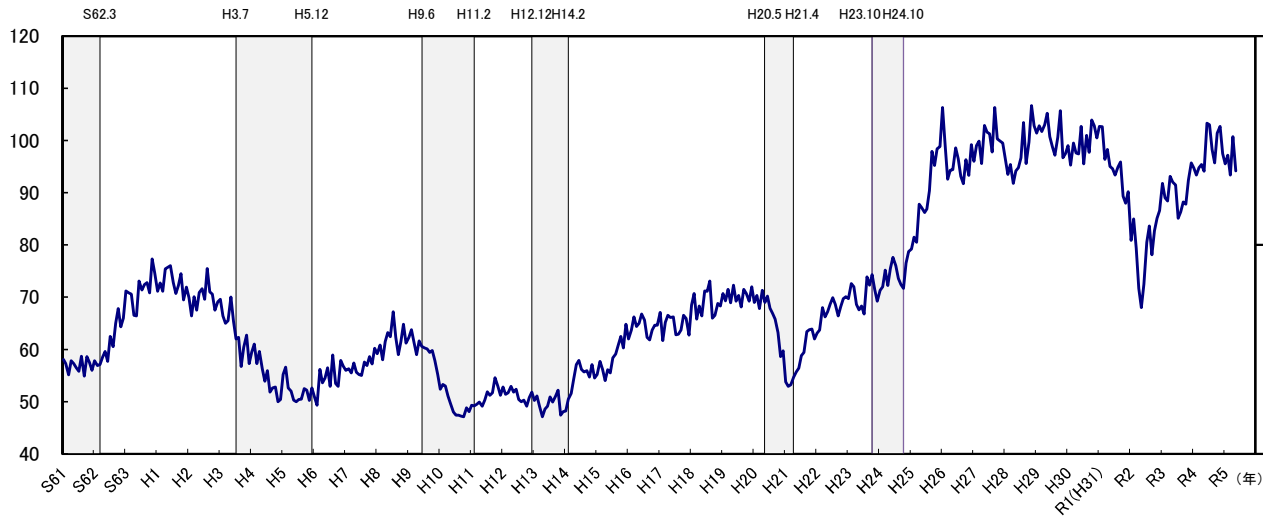


②遅行指数採用系列の寄与度

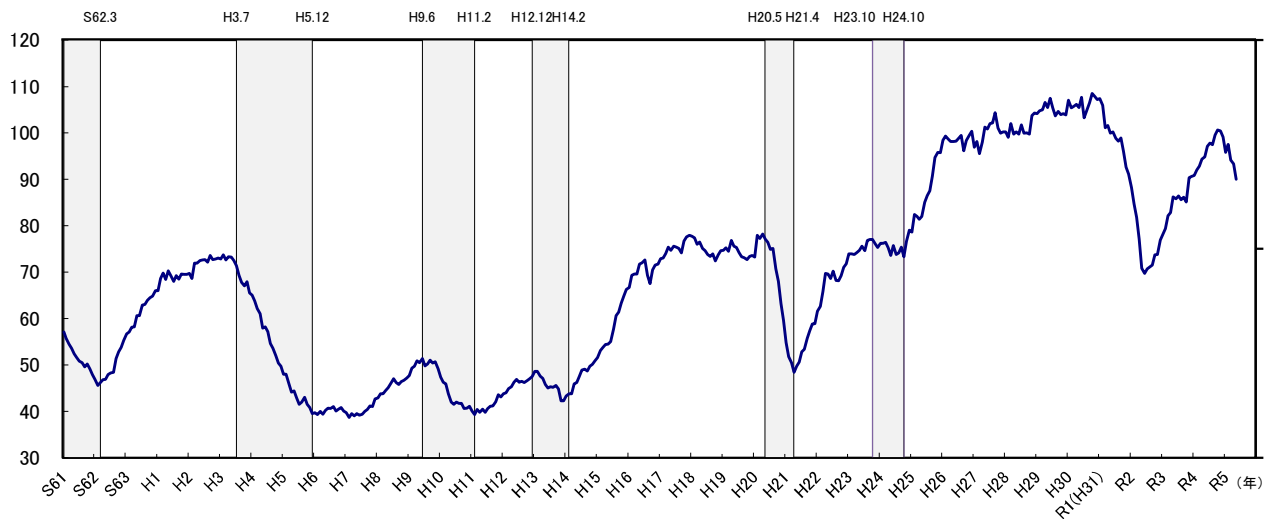
		令和4年	令和5年				
		12月	1月	2月	3月	4月	5月
CI遅行指数		125.6	122.9	120.9	120.9	119.7	120.6
	前月差(ポイント)	2.0	-2.7	-2.0	0.0	-1.2	0.9
LG1 常用雇用指数(製造業)	前月差	0.5	-1.5	0.9	-1.8	-0.8	0.4
	寄与度	0.73	-1.46	1.30	-1.43	-1.34	0.68
LG2 賃金指数(所定内給与、製造業)	前月差	-0.3	-1.9	0.3	2.2	-2.6	1.2
	寄与度	-0.18	-1.06	0.13	1.13	-1.68	0.74
LG3 消費者物価指数(山口市)	前月差	0.5	0.2	-1.0	0.0	0.0	0.0
	寄与度	0.66	0.22	-1.47	-0.05	-0.07	-0.07
LG4 家計消費支出 (勤労者世帯、実質)	前月比伸び率(%)	5.4	-4.7	-17.2	-10.3	5.6	-2.0
	寄与度	0.29	-0.31	-1.10	-0.62	0.38	-0.14
LG5 鉱工業在庫指数	前月比伸び率(%)	1.8	1.6	-5.1	1.3	5.1	-1.1
	寄与度	0.44	0.38	-1.29	0.34	1.43	-0.34
LG6 営業倉庫保管残高	前月比伸び率(%)	-0.8	-2.5	1.7	3.0		
	寄与度	-0.21	-0.53	0.30	0.52		
一致指数トレンド成分	寄与度	0.25	0.11	0.12	0.12	0.08	-0.04
3か月後方移動平均		124.4	124.0	123.1	121.6	120.5	120.4
前月差(ポイント)		1.33	-0.33	-0.90	-1.57	-1.07	-0.10
7か月後方移動平均		121.8	122.2	122.6	122.8	122.5	122.0
前月差(ポイント)		1.07	0.49	0.31	0.21	-0.27	-0.47

4 CI(コンポジット・インデックス)時系列グラフ Composite Indexes

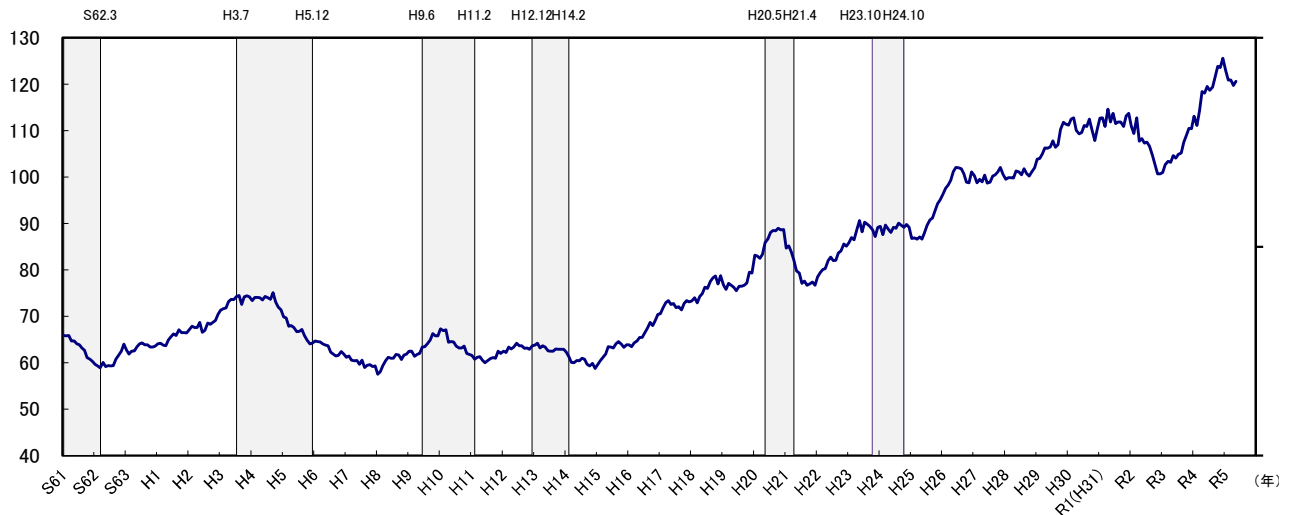
(1) 先行指数 Leading Index (平成27年=100)



(2) 一致指数 Coincident Index (平成27年=100)



(3) 遅行指数 Lagging Index (平成27年=100)



(注) シャドー部分は景気後退期を示す。

5 CI(コンボジット・インデックス)時系列表
Composite Indexes

(1) 先行指数 Leading Index

(平成27年=100)

年	月	1月	2月	3月	4月	5月	6月	7月	8月	9月	10月	11月	12月
H8 / 1996		59.2	60.8	58.0	61.5	63.2	62.4	67.2	62.3	59.0	61.5	64.8	61.2
9 / 1997		62.3	63.8	61.3	59.0	61.6	60.6	60.3	60.1	59.4	59.8	57.9	55.2
10 / 1998		52.4	53.3	53.0	51.1	49.6	48.0	47.4	47.4	47.2	47.1	48.8	48.1
11 / 1999		49.3	49.2	49.5	49.9	49.1	50.3	51.9	51.2	51.7	54.6	52.9	51.2
12 / 2000		52.8	51.4	51.7	52.9	51.8	52.4	50.4	50.0	50.3	49.1	50.8	51.8
13 / 2001		50.2	51.1	49.1	47.1	48.6	49.1	50.9	49.9	51.0	52.2	47.4	48.1
14 / 2002		48.2	50.5	51.6	54.4	57.1	57.9	56.2	55.7	55.9	54.7	57.1	54.5
15 / 2003		55.2	57.7	56.2	54.0	56.1	55.5	58.4	59.1	60.8	62.5	60.3	64.8
16 / 2004		62.0	63.7	66.2	64.4	65.0	66.8	65.6	62.3	61.8	63.7	64.6	64.6
17 / 2005		67.1	61.7	65.2	66.5	66.1	66.2	62.8	62.9	63.7	66.5	65.9	62.7
18 / 2006		68.5	70.7	65.8	68.3	66.4	71.2	71.1	73.1	66.0	66.5	68.8	68.3
19 / 2007		70.7	69.3	71.5	68.9	72.3	69.2	70.3	68.1	71.5	70.7	69.2	72.0
20 / 2008		69.0	70.3	67.8	71.3	69.0	70.2	67.9	66.9	65.8	63.2	58.6	59.7
21 / 2009		53.8	52.9	53.2	54.7	55.7	56.4	58.8	59.4	63.4	63.8	63.9	62.0
22 / 2010		63.1	63.7	68.0	66.2	67.2	68.7	69.9	68.6	66.4	68.2	69.7	70.1
23 / 2011		69.7	72.6	72.0	68.6	67.6	68.3	66.8	73.9	72.3	74.3	71.5	69.2
24 / 2012		71.3	72.0	75.2	72.2	75.5	77.6	76.0	73.6	72.4	71.7	76.5	78.7
25 / 2013		79.2	81.5	80.5	87.8	87.1	86.2	86.9	90.4	97.9	95.2	98.4	98.8
26 / 2014		106.3	99.2	92.6	94.3	94.4	98.6	96.5	93.1	91.7	96.3	93.3	99.2
27 / 2015		96.0	99.0	99.9	95.6	102.9	101.6	101.3	97.8	106.3	100.3	99.9	99.5
28 / 2016		96.5	93.5	95.4	91.8	94.2	94.8	96.7	103.4	95.6	99.7	106.7	102.8
29 / 2017		101.4	102.8	101.7	103.0	105.2	100.7	98.8	97.2	100.6	105.7	96.7	97.5
30 / 2018		99.0	95.3	99.5	97.6	97.4	102.7	95.5	101.0	97.7	103.9	102.8	100.5
R1(H31) / 2019		102.7	102.6	96.4	98.3	95.0	94.6	93.4	94.9	95.9	89.3	88.0	90.2
2 / 2020		80.9	85.0	79.4	71.7	68.0	72.5	80.5	83.6	78.1	82.7	85.1	86.6
3 / 2021		91.8	89.0	88.4	93.1	92.0	91.5	85.1	86.3	88.2	87.8	92.4	95.7
4 / 2022		94.7	93.4	94.8	95.4	94.1	103.3	103.0	98.3	95.7	101.4	102.7	97.5
5 / 2023		95.5	97.2	93.4	100.7	94.2							

(2) 一致指数 Coincident Index

(平成27年=100)

年	月	1月	2月	3月	4月	5月	6月	7月	8月	9月	10月	11月	12月
H8 / 1996		42.9	43.8	43.8	44.5	45.1	46.0	47.0	46.2	45.8	46.4	46.7	47.2
9 / 1997		47.7	49.3	49.7	50.9	50.5	51.4	49.8	50.2	51.0	50.4	50.7	49.2
10 / 1998		47.4	46.3	45.9	43.8	42.0	41.5	42.0	41.7	41.7	40.6	40.7	41.1
11 / 1999		40.1	39.3	40.4	39.8	40.5	39.8	40.6	41.1	41.2	42.1	43.6	43.1
12 / 2000		43.8	44.0	44.9	45.3	46.3	46.9	46.3	46.5	46.2	46.6	47.0	47.5
13 / 2001		48.6	48.6	47.6	47.1	45.8	45.0	45.3	45.2	45.6	44.8	42.3	42.3
14 / 2002		43.3	43.8	43.8	45.9	46.2	47.5	48.9	49.1	48.7	49.7	50.1	50.9
15 / 2003		51.6	53.1	53.8	54.4	54.5	55.0	57.7	60.6	61.4	63.3	64.8	66.3
16 / 2004		66.7	69.3	69.6	69.6	71.7	72.0	72.6	69.3	67.5	70.5	71.5	71.7
17 / 2005		72.9	73.0	74.0	75.4	74.7	75.6	75.4	75.1	74.1	76.7	77.6	77.9
18 / 2006		77.7	77.4	76.0	76.5	75.1	74.6	73.8	73.4	73.9	72.4	73.7	74.6
19 / 2007		74.7	75.2	74.5	76.8	75.6	75.3	74.2	73.3	73.1	72.7	73.4	73.6
20 / 2008		73.2	77.9	77.2	78.2	77.1	76.4	74.9	75.1	70.7	68.0	63.2	59.6
21 / 2009		54.8	51.8	50.5	48.4	49.7	50.6	52.8	53.4	55.7	57.4	58.8	58.9
22 / 2010		61.6	62.6	65.8	69.7	69.6	68.6	70.2	68.2	68.1	69.2	71.0	71.8
23 / 2011		73.9	73.9	73.8	74.2	74.7	75.6	74.6	76.8	77.0	77.0	76.1	75.3
24 / 2012		76.2	76.2	76.4	75.2	73.6	75.7	73.8	74.1	75.4	73.3	76.6	79.0
25 / 2013		78.6	82.4	82.0	81.4	82.0	85.0	86.5	87.5	90.7	94.7	95.8	95.7
26 / 2014		98.4	99.3	98.7	98.1	98.1	98.2	98.8	99.4	96.1	98.3	99.4	100.3
27 / 2015		96.9	98.1	95.5	98.0	101.2	100.8	102.0	102.1	104.4	101.0	99.9	100.2
28 / 2016		100.2	99.0	102.0	99.7	100.2	99.7	101.7	99.9	100.0	99.7	103.8	104.3
29 / 2017		104.2	104.8	105.0	106.6	105.5	107.5	105.4	103.7	104.7	104.0	104.2	103.9
30 / 2018		107.1	105.4	105.8	106.2	105.5	107.7	103.3	105.0	106.5	108.5	107.9	107.2
R1(H31) / 2019		107.4	106.0	101.1	101.6	99.9	100.2	98.8	98.2	98.9	96.0	92.6	91.1
2 / 2020		88.2	84.7	81.8	77.1	70.8	69.7	70.7	71.1	71.5	73.7	73.8	76.9
3 / 2021		78.1	79.4	82.1	82.8	86.2	85.8	86.4	85.6	86.1	85.1	90.3	90.6
4 / 2022		90.8	92.0	92.8	94.3	94.8	97.1	97.8	97.4	99.5	100.6	100.4	99.1
5 / 2023		95.8	97.5	94.1	93.3	90.0							

(3) 遅行指数 Lagging Index

(平成27年=100)

年	月	1月	2月	3月	4月	5月	6月	7月	8月	9月	10月	11月	12月
H8 / 1996		57.5	58.1	59.4	60.5	61.2	61.0	61.0	61.8	61.7	60.7	61.7	61.9
9 / 1997		62.5	62.5	61.4	61.8	62.0	63.4	63.5	64.1	64.9	66.3	65.8	65.8
10 / 1998		67.3	66.9	67.1	64.4	64.6	64.5	63.6	63.2	63.2	63.6	62.0	61.8
11 / 1999		61.6	60.8	61.2	61.3	60.6	60.0	60.5	60.9	61.1	61.0	62.5	62.0
12 / 2000		62.5	62.2	63.4	63.0	63.4	64.2	63.7	63.7	63.1	63.2	62.9	63.7
13 / 2001		63.8	64.2	63.2	63.7	63.4	62.6	62.5	62.5	63.0	62.9	62.9	62.9
14 / 2002		62.3	61.3	60.1	60.0	60.5	60.4	61.0	60.8	59.7	59.3	59.9	58.8
15 / 2003		59.6	60.4	61.1	61.9	63.5	63.4	63.2	64.1	64.6	64.0	63.3	63.9
16 / 2004		63.9	63.5	64.3	64.7	65.5	65.5	66.4	67.4	68.7	68.0	69.1	70.4
17 / 2005		70.6	71.8	73.0	73.4	72.6	72.8	71.9	72.1	71.4	72.8	73.4	73.1
18 / 2006		73.3	74.0	72.9	74.3	74.9	76.3	76.0	77.5	78.3	78.7	77.0	78.8
19 / 2007		76.8	75.8	77.1	76.7	76.3	75.5	76.5	76.5	76.7	77.2	79.5	79.3
20 / 2008		83.2	83.0	82.5	83.4	85.9	86.7	88.1	88.5	88.4	89.0	88.6	88.7
21 / 2009		84.7	85.2	83.9	82.1	79.8	79.3	77.1	77.6	76.7	77.0	77.4	76.7
22 / 2010		78.5	79.4	80.1	80.3	82.0	82.8	82.0	82.1	83.7	84.1	85.6	85.1
23 / 2011		85.9	87.0	86.5	88.8	90.6	88.2	90.3	89.9	89.4	88.6	87.2	89.2
24 / 2012		89.4	87.6	89.7	88.8	88.1	89.2	89.0	90.1	89.6	89.2	89.8	89.2
25 / 2013		86.8	86.9	86.6	87.1	86.6	88.0	89.6	90.8	91.2	92.8	94.3	95.1
26 / 2014		96.2	97.6	98.3	99.3	101.2	102.1	102.0	101.8	100.7	98.9	98.8	101.1
27 / 2015		100.3	98.8	99.5	99.0	100.4	98.7	98.9	100.2	100.5	101.1	102.1	100.6
28 / 2016		99.5	99.9	99.9	99.8	101.3	101.1	100.5	101.8	100.8	100.2	101.1	102.0
29 / 2017		103.9	104.0	105.0	106.3	106.2	106.5	107.8	106.4	107.0	110.3	111.8	111.4
30 / 2018		111.2	112.5	112.8	110.1	109.3	109.6	111.1	110.9	112.5	110.2	107.9	110.4
R1(H31) / 2019		112.7	112.8	110.9	114.6	111.9	113.7	111.5	111.9	111.9	110.9	113.2	113.7
2 / 2020		111.0	109.4	112.8	107.7	108.3	107.3	107.5	106.6	104.7	100.7	100.7	100.7
3 / 2021		101.0	102.7	103.4	103.2	104.6	104.1	104.9	105.2	107.5	109.0	110.5	110.4
4 / 2022		113.1	111.1	114.2	118.4	118.1	119.5	118.7	119.4	121.6	123.9	123.6	125.6
5 / 2023		122.9	120.9	120.9	119.7	120.6							

(注)CIの算出期間は昭和61(1986)年1月分以降であり、平成7(1995)年以前の数値についてはホームページを参照して下さい。

6 個別系列の数値

		先行系列 Leading Indicators							
年月	系列名	L1 入職率 (製造業)	L2 新規求人数 (除く学卒)	L3 生産財 生産指数	L4 乗用車新車 登録台数	L5 鉱工業 在庫率指数 (逆サイクル)	L6 新設住宅 着工床面積	L7 企業倒産 件数 (逆サイクル)	L8 貸出残高
		(%) (季調値)	(人) (季調値)	(H27年=100) (季調値)	(台) (季調値)	(H27年=100) (季調値)	(㎡) (季調値)	(件) (季調値)	(%) (前年同月比)
R 2 (2020)	12 ...	0.53	9,021	97.8	4,820	111.1	55,494	5	4.0
R 3 (2021)	1 ...	0.93	9,283	96.8	4,978	98.4	49,759	7	4.6
R 3 (2021)	2 ...	0.60	9,124	93.9	4,814	103.4	65,188	4	4.4
R 3 (2021)	3 ...	0.59	9,384	98.7	4,741	94.1	56,355	10	2.4
R 3 (2021)	4 ...	0.70	9,087	99.4	4,940	93.8	60,997	3	2.6
R 3 (2021)	5 ...	0.65	9,562	101.1	4,700	95.5	61,354	2	0.5
R 3 (2021)	6 ...	0.90	9,523	99.7	4,401	98.1	65,541	1	-0.3
R 3 (2021)	7 ...	0.64	9,379	99.9	4,455	104.1	53,057	5	-0.4
R 3 (2021)	8 ...	0.62	9,610	101.2	4,566	99.8	50,078	7	-1.1
R 3 (2021)	9 ...	0.69	9,559	104.0	3,185	101.5	55,257	2	-1.1
R 3 (2021)	10 ...	0.74	9,663	102.8	3,382	104.1	55,782	4	-1.3
R 3 (2021)	11 ...	0.69	10,432	100.6	4,021	104.3	62,644	5	-1.0
R 3 (2021)	12 ...	0.78	10,118	100.2	4,463	103.9	58,657	4	-0.7
R 4 (2022)	1 ...	0.94	10,152	100.1	4,232	110.1	44,940	1	-1.2
R 4 (2022)	2 ...	0.99	10,578	98.0	3,780	106.0	44,868	1	-1.3
R 4 (2022)	3 ...	0.98	10,540	100.1	4,073	113.1	43,454	4	1.0
R 4 (2022)	4 ...	0.85	11,019	99.5	4,085	110.8	44,742	4	0.4
R 4 (2022)	5 ...	0.88	10,617	101.4	3,657	115.3	58,799	4	0.9
R 4 (2022)	6 ...	0.96	10,780	106.6	3,949	112.8	45,386	1	1.7
R 4 (2022)	7 ...	1.05	10,926	101.0	4,054	102.3	48,541	3	2.0
R 4 (2022)	8 ...	0.75	10,532	95.9	3,981	108.6	52,277	2	2.7
R 4 (2022)	9 ...	0.93	10,729	91.5	4,102	113.0	52,784	6	3.2
R 4 (2022)	10 ...	1.09	10,569	90.6	4,519	110.8	55,566	4	3.6
R 4 (2022)	11 ...	1.05	10,613	89.4	4,456	112.3	58,407	2	3.9
R 4 (2022)	12 ...	1.10	10,252	91.3	4,319	114.7	43,310	4	3.5
R 5 (2023)	1 ...	1.04	10,370	87.8	4,500	129.2	47,963	3	3.6
R 5 (2023)	2 ...	0.83	10,047	88.8	4,681	110.8	50,620	5	3.6
R 5 (2023)	3 ...	1.76	9,938	87.7	4,330	115.2	46,044	6	2.1
R 5 (2023)	4 ...	0.77	10,524	91.5	4,998	105.4	47,299	5	2.3
R 5 (2023)	5 ...	1.04	10,052	88.1	4,974	124.9	48,323	7	1.7

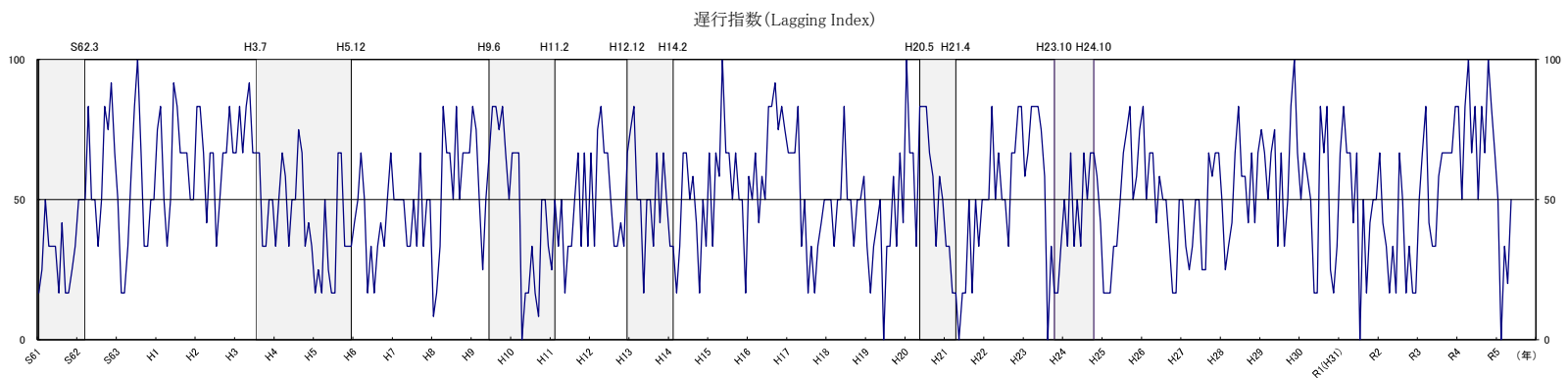
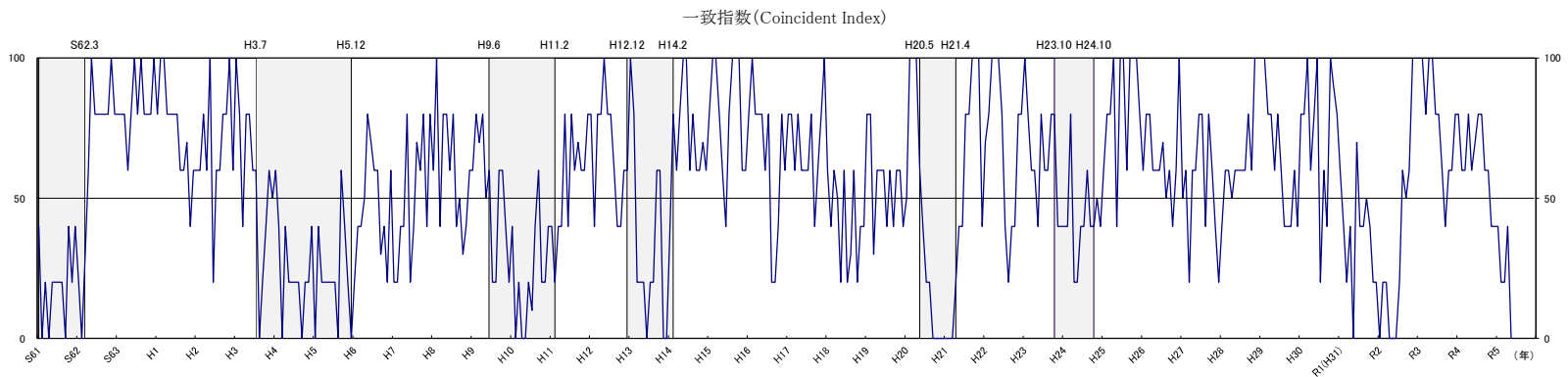
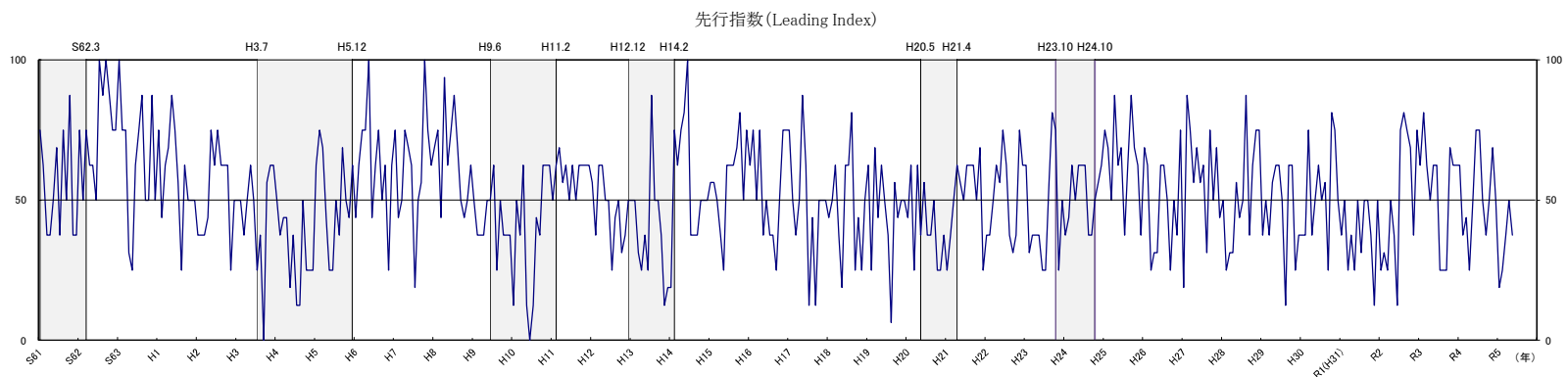
一致系列 Coincident Indicators						
年 月	系列名	C1 所定外労働 時間指数 (製造業)	C2 雇 用 保 険 受給者実人員 (逆サイクル)	C3 有効求人倍率 (除く学卒)	C4 鉱 工 業 生産指数	C5 輸入通関実績
		(R2年=100) (季調値)	(人) (季調値)	(倍) (季調値)	(H27年=100) (季調値)	(百万円) (季調値)
R 2 (2020)	12 ...	107.9	4,623	1.22	100.8	73,184
R 3 (2021)	1 ...	107.3	4,673	1.26	97.2	88,336
R 3 (2021)	2 ...	110.0	4,653	1.28	96.7	90,948
R 3 (2021)	3 ...	116.2	4,657	1.29	102.5	93,873
R 3 (2021)	4 ...	119.7	4,642	1.27	102.6	106,018
R 3 (2021)	5 ...	119.5	4,108	1.33	103.7	105,449
R 3 (2021)	6 ...	120.7	4,238	1.36	100.5	106,708
R 3 (2021)	7 ...	121.2	4,127	1.35	98.4	115,917
R 3 (2021)	8 ...	118.8	4,103	1.34	96.7	116,929
R 3 (2021)	9 ...	112.9	4,107	1.35	98.5	128,414
R 3 (2021)	10 ...	104.9	4,135	1.37	98.6	122,130
R 3 (2021)	11 ...	116.0	4,249	1.41	110.8	146,730
R 3 (2021)	12 ...	127.0	4,249	1.43	103.9	133,050
R 4 (2022)	1 ...	122.8	4,259	1.45	103.9	135,209
R 4 (2022)	2 ...	121.2	4,172	1.47	103.8	134,954
R 4 (2022)	3 ...	118.9	4,035	1.49	99.8	140,005
R 4 (2022)	4 ...	119.0	4,124	1.50	104.4	154,851
R 4 (2022)	5 ...	114.9	3,951	1.49	97.4	202,132
R 4 (2022)	6 ...	121.4	4,069	1.49	114.3	208,958
R 4 (2022)	7 ...	131.9	4,146	1.53	108.3	190,297
R 4 (2022)	8 ...	124.2	4,239	1.55	105.9	228,639
R 4 (2022)	9 ...	126.0	4,026	1.60	101.6	202,211
R 4 (2022)	10 ...	128.1	3,963	1.58	103.1	220,619
R 4 (2022)	11 ...	121.9	3,873	1.60	100.2	215,962
R 4 (2022)	12 ...	118.0	3,870	1.58	102.7	201,097
R 5 (2023)	1 ...	110.6	3,888	1.59	90.9	189,039
R 5 (2023)	2 ...	116.4	3,726	1.52	98.3	169,967
R 5 (2023)	3 ...	115.1	3,823	1.48	95.6	171,084
R 5 (2023)	4 ...	110.9	3,893	1.46	117.5	158,667
R 5 (2023)	5 ...	105.1	4,053	1.48	90.9	157,088

遅行系列 Lagging Indicators							
系列名 年月	Lg1 常用雇用指数 (製造業)	Lg2 賃金指数 (所定内給与) (製造業)	Lg3 消費者物価 指 数	Lg4 家計消費 支 出 (勤労者世帯) (実 質) (円)	Lg5 鉱工業 在庫指数	Lg6 営業倉庫 保管残高	
	(%) (前年同月比)	(%) (前年同月比)	(%) (前年同月比)	(円) (季調値)	(H27年=100) (季調値)	(千トン) (季調値)	
R 2 (2020) 12 ...	-2.3	-0.5	-0.8	296,248	101.9	173	
R 3 (2021) 1 ...	-1.0	0.5	-0.6	333,783	93.7	162	
R 3 (2021) 2 ...	-1.0	0.7	-0.2	317,910	94.4	173	
R 3 (2021) 3 ...	-1.0	0.3	0.0	333,270	92.9	179	
R 3 (2021) 4 ...	-1.5	2.1	-0.6	286,718	91.4	200	
R 3 (2021) 5 ...	-1.8	2.8	-0.5	315,518	92.8	203	
R 3 (2021) 6 ...	-1.3	1.4	-0.1	288,225	92.8	194	
R 3 (2021) 7 ...	-1.5	0.9	0.2	298,130	95.6	193	
R 3 (2021) 8 ...	-1.7	0.7	0.0	287,423	93.4	213	
R 3 (2021) 9 ...	-1.8	0.7	0.7	306,605	95.9	218	
R 3 (2021) 10 ...	-1.6	0.2	0.6	345,922	97.3	224	
R 3 (2021) 11 ...	-1.8	0.6	1.3	317,463	102.6	221	
R 3 (2021) 12 ...	-1.7	0.8	1.1	298,011	101.3	227	
R 4 (2022) 1 ...	-0.6	3.0	1.0	306,708	102.5	225	
R 4 (2022) 2 ...	-1.4	2.5	1.1	265,871	98.9	232	
R 4 (2022) 3 ...	-0.1	2.8	1.2	347,649	102.9	221	
R 4 (2022) 4 ...	0.8	3.3	2.6	375,410	104.3	228	
R 4 (2022) 5 ...	0.9	2.2	2.6	352,666	105.7	228	
R 4 (2022) 6 ...	0.8	3.5	2.8	300,401	110.8	231	
R 4 (2022) 7 ...	1.2	2.2	2.9	334,443	105.6	225	
R 4 (2022) 8 ...	1.1	2.9	3.2	297,146	106.2	229	
R 4 (2022) 9 ...	1.3	4.1	3.2	362,412	106.1	230	
R 4 (2022) 10 ...	1.3	5.0	4.1	339,306	105.7	240	
R 4 (2022) 11 ...	1.7	3.9	3.9	360,471	103.5	240	
R 4 (2022) 12 ...	2.2	3.6	4.4	380,094	105.4	238	
R 5 (2023) 1 ...	0.7	1.7	4.6	362,252	107.1	232	
R 5 (2023) 2 ...	1.6	2.0	3.6	299,870	101.6	236	
R 5 (2023) 3 ...	-0.2	4.2	3.6	269,063	102.9	243	
R 5 (2023) 4 ...	-1.0	1.6	3.6	284,035	108.1	0	
R 5 (2023) 5 ...	-0.6	2.8	3.6	278,325	106.9	0	

7 (参考) DI(ディフュージョン・インデックス)変化方向表
 Direction of Change in 19 Components of Diffusion Indexes

系 列 名		令和4年														
		3	4	5	6	7	8	9	10	11	12	1	2	3	4	5
先行 系列	1 入職率 (製造業)	+	-	-	-	+	-	-	+	+	+	-	-	+	-	+
	2 新規求人数 (除く学卒)	+	+	+	+	-	-	-	-	+	-	-	-	-	+	+
	3 生産財生産指数	-	-	+	+	+	-	-	-	-	-	-	-	-	+	-
	4 乗用車新車登録台数	-	-	-	-	-	+	+	+	+	+	-	+	+	+	+
	5 鉱工業在庫率指数 (逆サイクル)	-	-	-	+	+	+	-	+	+	-	-	+	-	+	-
	6 新設住宅着工床面積	-	-	+	+	+	-	+	+	+	-	-	-	+	-	-
	7 企業倒産件数 (逆サイクル)	0	-	-	+	+	+	-	-	0	+	+	-	-	-	-
	8 貸出残高 (全国銀行、信用金庫)	+	+	+	+	+	+	+	+	+	+	0	-	-	-	-
	拡張系列数	3.5	2.0	4.0	6.0	6.0	4.0	3.0	4.0	5.5	4.0	1.5	2.0	3.0	4.0	3.0
採用系列数	8	8	8	8	8	8	8	8	8	8	8	8	8	8	8	
先行指数	43.8	25.0	50.0	75.0	75.0	50.0	37.5	50.0	68.8	50.0	18.8	25.0	37.5	50.0	37.5	
一致 系列	1 所定外労働時間指数 (製造業)	-	-	-	+	+	+	+	-	-	-	-	-	+	-	
	2 雇用保険受給者実人員 (逆サイクル)	+	+	+	-	-	-	+	+	+	+	+	+	+	-	-
	3 有効求人倍率 (除く学卒)	+	+	+	0	+	+	+	+	+	-	+	-	-	-	-
	4 鉱工業生産指数	-	+	-	+	+	+	-	-	-	+	-	-	-	+	-
	5 輸入通関実績	+	+	+	+	+	+	-	+	-	-	-	-	-	-	-
	拡張系列数	3.0	4.0	3.0	3.5	4.0	4.0	3.0	3.0	2.0	2.0	2.0	1.0	1.0	2.0	0.0
採用系列数	5	5	5	5	5	5	5	5	5	5	5	5	5	5	5	
一致指数	60.0	80.0	60.0	70.0	80.0	80.0	60.0	60.0	40.0	40.0	40.0	20.0	20.0	40.0	0.0	
遅行 系列	1 常用雇用指数 (製造業)	+	+	+	+	+	+	+	+	+	+	-	-	-	-	
	2 賃金指数 (所定内給与、製造業)	+	+	-	+	-	+	+	+	+	-	-	-	+	-	+
	3 消費者物価指数 (山口市)	+	+	+	+	+	+	+	+	+	+	+	-	-	-	0
	4 家計消費支出 (勤労者世帯、実質)	+	+	+	-	-	-	+	+	+	+	+	-	-	-	-
	5 鉱工業在庫指数	+	+	+	+	+	+	-	+	-	-	+	-	-	+	+
	6 営業倉庫保管残高	-	+	-	+	-	+	-	+	+	+	-	-	+	-	-
	拡張系列数	5.0	6.0	4.0	5.0	3.0	5.0	4.0	6.0	5.0	4.0	3.0	0.0	2.0	1.0	2.5
採用系列数	6	6	6	6	6	6	6	6	6	6	6	6	6	5	5	
遅行指数	83.3	100.0	66.7	83.3	50.0	83.3	66.7	100.0	83.3	66.7	50.0	0.0	33.3	20.0	50.0	

8 (参考)DI(デフュージョン・インデックス)時系列グラフ



9 (参考) DI(デフュージョン・インデックス)時系列表
Diffusion Indexes

(1) 先行指数 Leading Index

年	月	1月	2月	3月	4月	5月	6月	7月	8月	9月	10月	11月	12月
H8 / 1996		68.8	75.0	43.8	93.8	62.5	75.0	87.5	68.8	50.0	43.8	50.0	62.5
9 / 1997		50.0	37.5	37.5	37.5	50.0	50.0	62.5	25.0	50.0	37.5	37.5	37.5
10 / 1998		12.5	50.0	37.5	62.5	12.5	0.0	12.5	43.8	37.5	62.5	62.5	62.5
11 / 1999		50.0	62.5	68.8	56.3	62.5	50.0	62.5	50.0	62.5	62.5	62.5	62.5
12 / 2000		56.3	37.5	62.5	62.5	50.0	50.0	25.0	43.8	50.0	31.3	37.5	50.0
13 / 2001		50.0	50.0	31.3	25.0	37.5	25.0	87.5	50.0	50.0	37.5	12.5	18.8
14 / 2002		18.8	75.0	62.5	75.0	81.3	100.0	37.5	37.5	37.5	50.0	50.0	50.0
15 / 2003		56.3	56.3	50.0	37.5	25.0	62.5	62.5	62.5	68.8	81.3	50.0	75.0
16 / 2004		62.5	75.0	50.0	75.0	37.5	50.0	37.5	37.5	25.0	50.0	75.0	75.0
17 / 2005		75.0	50.0	37.5	50.0	87.5	62.5	12.5	43.8	12.5	50.0	50.0	50.0
18 / 2006		43.8	50.0	62.5	37.5	18.8	62.5	62.5	81.3	25.0	43.8	25.0	50.0
19 / 2007		62.5	25.0	68.8	43.8	62.5	50.0	37.5	6.3	56.3	43.8	50.0	50.0
20 / 2008		43.8	62.5	25.0	62.5	37.5	56.3	37.5	37.5	50.0	25.0	25.0	37.5
21 / 2009		25.0	37.5	50.0	62.5	56.3	50.0	62.5	62.5	62.5	50.0	68.8	25.0
22 / 2010		37.5	37.5	50.0	62.5	56.3	75.0	62.5	37.5	31.3	37.5	75.0	62.5
23 / 2011		62.5	31.3	37.5	37.5	37.5	25.0	25.0	56.3	81.3	75.0	25.0	50.0
24 / 2012		37.5	43.8	62.5	50.0	62.5	62.5	62.5	37.5	37.5	50.0	56.3	62.5
25 / 2013		75.0	68.8	50.0	87.5	62.5	68.8	37.5	62.5	87.5	68.8	62.5	37.5
26 / 2014		68.8	62.5	25.0	31.3	31.3	62.5	62.5	50.0	25.0	50.0	37.5	75.0
27 / 2015		18.8	87.5	75.0	56.3	68.8	56.3	62.5	31.3	75.0	50.0	68.8	43.8
28 / 2016		50.0	25.0	31.3	31.3	56.3	43.8	50.0	87.5	37.5	62.5	75.0	75.0
29 / 2017		37.5	50.0	37.5	56.3	62.5	62.5	50.0	12.5	62.5	62.5	25.0	37.5
30 / 2018		37.5	37.5	75.0	37.5	50.0	62.5	50.0	56.3	25.0	81.3	75.0	50.0
R1(H31) / 2019		37.5	50.0	25.0	37.5	25.0	50.0	31.3	50.0	50.0	37.5	12.5	50.0
2 / 2020		25.0	31.3	25.0	50.0	37.5	12.5	75.0	81.3	75.0	68.8	37.5	75.0
3 / 2021		62.5	81.3	62.5	50.0	62.5	62.5	25.0	25.0	25.0	68.8	62.5	62.5
4 / 2022		62.5	37.5	43.8	25.0	50.0	75.0	75.0	50.0	37.5	50.0	68.8	50.0
5 / 2023		18.8	25.0	37.5	50.0	37.5							

(2) 一致指数 Coincident Index

年	月	1月	2月	3月	4月	5月	6月	7月	8月	9月	10月	11月	12月
H8 / 1996		60.0	100.0	40.0	80.0	80.0	60.0	80.0	40.0	50.0	30.0	40.0	60.0
9 / 1997		60.0	80.0	70.0	80.0	50.0	60.0	20.0	20.0	60.0	60.0	40.0	20.0
10 / 1998		40.0	0.0	20.0	0.0	0.0	20.0	10.0	40.0	60.0	20.0	20.0	40.0
11 / 1999		40.0	20.0	40.0	40.0	80.0	40.0	80.0	60.0	70.0	60.0	60.0	80.0
12 / 2000		80.0	40.0	80.0	80.0	100.0	80.0	80.0	60.0	40.0	40.0	60.0	60.0
13 / 2001		100.0	80.0	20.0	20.0	20.0	0.0	20.0	20.0	60.0	60.0	0.0	0.0
14 / 2002		40.0	80.0	60.0	80.0	100.0	100.0	60.0	80.0	60.0	60.0	70.0	60.0
15 / 2003		80.0	100.0	100.0	80.0	60.0	40.0	80.0	100.0	100.0	100.0	60.0	60.0
16 / 2004		80.0	100.0	80.0	80.0	80.0	60.0	80.0	20.0	20.0	40.0	80.0	60.0
17 / 2005		80.0	80.0	60.0	80.0	60.0	60.0	60.0	80.0	40.0	60.0	80.0	100.0
18 / 2006		60.0	40.0	60.0	50.0	20.0	60.0	20.0	30.0	60.0	20.0	40.0	40.0
19 / 2007		80.0	80.0	30.0	60.0	60.0	60.0	40.0	60.0	40.0	60.0	60.0	40.0
20 / 2008		50.0	100.0	100.0	100.0	60.0	40.0	20.0	20.0	0.0	0.0	0.0	0.0
21 / 2009		0.0	0.0	0.0	20.0	40.0	40.0	80.0	80.0	100.0	100.0	100.0	40.0
22 / 2010		70.0	80.0	100.0	100.0	100.0	80.0	40.0	20.0	40.0	40.0	80.0	80.0
23 / 2011		100.0	80.0	60.0	60.0	40.0	80.0	60.0	60.0	80.0	80.0	40.0	40.0
24 / 2012		40.0	40.0	80.0	20.0	20.0	40.0	40.0	60.0	40.0	40.0	50.0	40.0
25 / 2013		60.0	80.0	80.0	100.0	40.0	100.0	100.0	60.0	100.0	100.0	100.0	80.0
26 / 2014		60.0	80.0	80.0	60.0	60.0	60.0	70.0	50.0	60.0	40.0	60.0	100.0
27 / 2015		50.0	60.0	20.0	60.0	60.0	80.0	80.0	40.0	80.0	60.0	40.0	20.0
28 / 2016		40.0	60.0	60.0	50.0	60.0	60.0	60.0	60.0	80.0	60.0	100.0	100.0
29 / 2017		100.0	100.0	80.0	80.0	60.0	80.0	60.0	40.0	40.0	40.0	60.0	40.0
30 / 2018		80.0	80.0	100.0	60.0	80.0	100.0	20.0	60.0	40.0	100.0	90.0	80.0
R1(H31) / 2019		60.0	40.0	20.0	40.0	0.0	70.0	40.0	40.0	50.0	40.0	20.0	20.0
2 / 2020		0.0	20.0	20.0	0.0	0.0	0.0	20.0	60.0	50.0	60.0	100.0	100.0
3 / 2021		100.0	100.0	80.0	100.0	100.0	80.0	80.0	60.0	40.0	60.0	60.0	80.0
4 / 2022		80.0	60.0	60.0	80.0	60.0	70.0	80.0	80.0	60.0	60.0	40.0	40.0
5 / 2023		40.0	20.0	20.0	40.0	0.0							

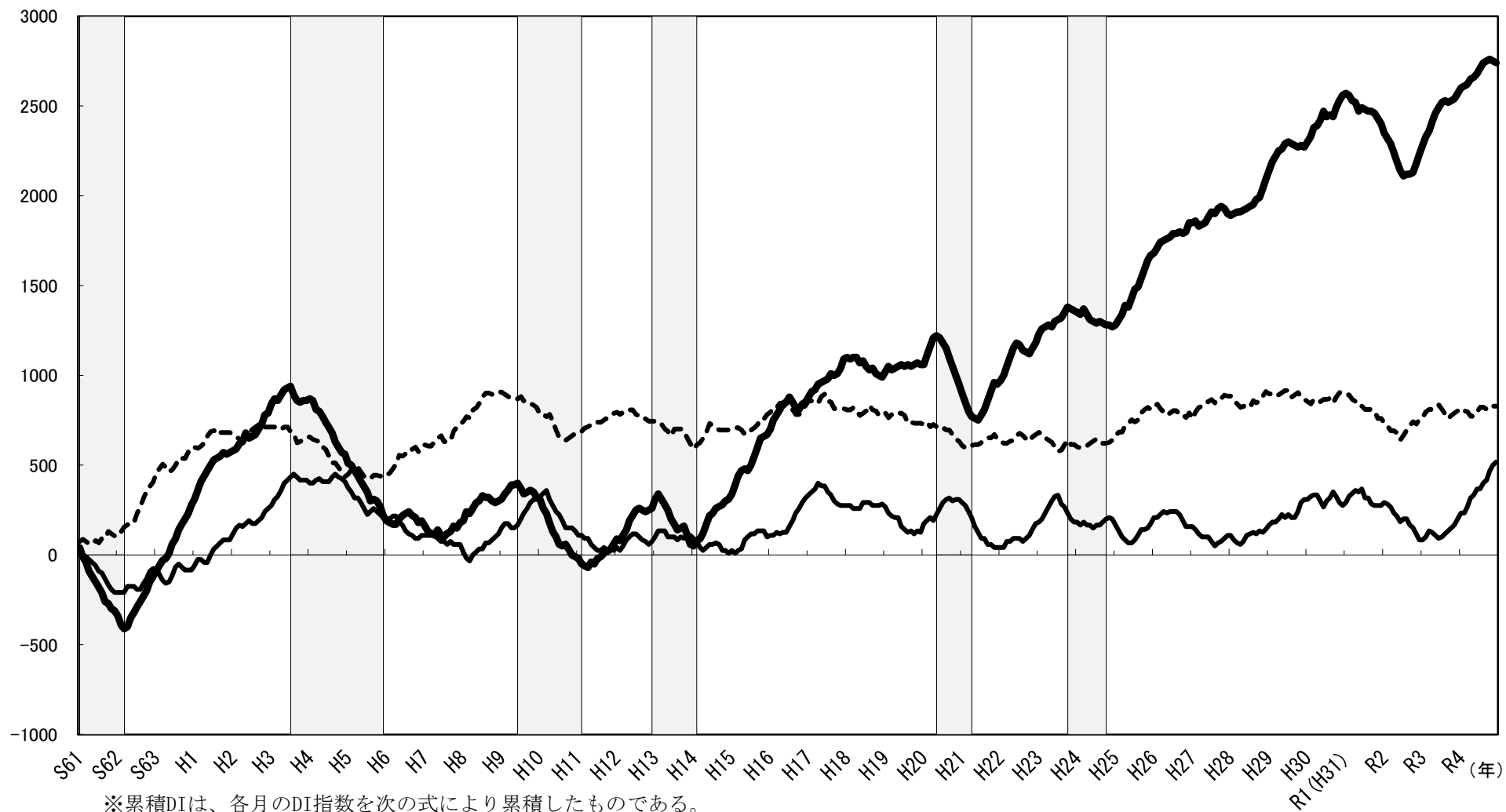
(3) 遅行指数 Lagging Index

年	月	1月	2月	3月	4月	5月	6月	7月	8月	9月	10月	11月	12月
H8 / 1996		8.3	16.7	33.3	83.3	66.7	66.7	50.0	83.3	50.0	66.7	66.7	66.7
9 / 1997		83.3	75.0	50.0	25.0	50.0	66.7	83.3	83.3	75.0	83.3	66.7	50.0
10 / 1998		66.7	66.7	66.7	0.0	16.7	16.7	33.3	16.7	8.3	50.0	50.0	33.3
11 / 1999		25.0	50.0	33.3	50.0	16.7	33.3	33.3	50.0	66.7	33.3	66.7	33.3
12 / 2000		66.7	33.3	75.0	83.3	66.7	66.7	50.0	33.3	33.3	41.7	33.3	66.7
13 / 2001		75.0	83.3	50.0	50.0	16.7	50.0	33.3	66.7	41.7	41.7	66.7	50.0
14 / 2002		33.3	33.3	16.7	33.3	66.7	66.7	50.0	58.3	41.7	16.7	50.0	33.3
15 / 2003		66.7	33.3	66.7	58.3	100.0	66.7	66.7	50.0	66.7	50.0	50.0	16.7
16 / 2004		58.3	50.0	66.7	41.7	58.3	50.0	83.3	83.3	91.7	75.0	83.3	75.0
17 / 2005		66.7	66.7	66.7	83.3	33.3	50.0	16.7	33.3	16.7	33.3	41.7	50.0
18 / 2006		50.0	50.0	33.3	50.0	50.0	83.3	50.0	50.0	33.3	50.0	50.0	58.3
19 / 2007		33.3	16.7	33.3	41.7	50.0	0.0	33.3	33.3	58.3	33.3	66.7	41.7
20 / 2008		100.0	66.7	66.7	33.3	83.3	83.3	83.3	66.7	58.3	33.3	58.3	50.0
21 / 2009		33.3	33.3	16.7	16.7	0.0	16.7	16.7	50.0	16.7	50.0	33.3	50.0
22 / 2010		50.0	50.0	83.3	50.0	66.7	50.0	50.0	33.3	66.7	66.7	83.3	83.3
23 / 2011		58.3	66.7	83.3	83.3	83.3	75.0	58.3	0.0	33.3	16.7	16.7	33.3
24 / 2012		50.0	33.3	66.7	33.3	50.0	33.3	66.7	50.0	66.7	66.7	58.3	41.7
25 / 2013		16.7	16.7	16.7	33.3	33.3	50.0	66.7	75.0	83.3	50.0	58.3	75.0
26 / 2014		83.3	50.0	66.7	66.7	41.7	58.3	50.0	50.0	33.3	16.7	16.7	50.0
27 / 2015		50.0	33.3	25.0	33.3	50.0	50.0	25.0	25.0	66.7	58.3	66.7	66.7
28 / 2016		50.0	25.0	33.3	41.7	66.7	83.3	58.3	58.3	41.7	66.7	41.7	66.7
29 / 2017		75.0	66.7	50.0	66.7	75.0	33.3	66.7	33.3	50.0	83.3	100.0	66.7
30 / 2018		50.0	66.7	58.3	50.0	16.7	16.7	83.3	66.7	83.3	25.0	16.7	33.3
R1(H31) / 2019		66.7	83.3	66.7	66.7	41.7	66.7	0.0	50.0	16.7	41.7	50.0	50.0
2 / 2020		66.7	41.7	33.3	16.7	33.3	16.7	66.7	50.0	16.7	33.3	16.7	16.7
3 / 2021		50.0	66.7	83.3	41.7	33.3	33.3	58.3	66.7	66.7	66.7	66.7	83.3
4 / 2022		83.3	50.0	83.3	100.0	66.7	83.3	50.0	83.3	66.7	100.0	83.3	66.7
5 / 2023		50.0	0.0	33.3	20.0	50.0							

(注)DIの算出期間は昭和61(1986)年1月分以降であり、平成4(1992)年以前の数値についてはホームページを参照して下さい。

11 (参考) 累積DIグラフ (Cumulated Diffusion Indexes)

--- 先行指数 — 一致指数 — 遅行指数



※累積DIは、各月のDI指数を次の式により累積したものである。

$$(\text{累積DI})_t = (\text{累積DI})_{t-1} + (DI_t - 50)$$