

公共工事設計資材単価表

令和5年6月1日

令和5年6月13日訂正

山口県農林水産部農村整備課

単価表について

この資材単価一覧表は、山口県農林水産部農村整備課が所管する事業で発注する公共工事設計資材単価を収録したものである。

資材単価について

- 1 大口需要者渡しの価格である。

- 2 ① 単価表中の*単価においては、(一財)建設物価調査会の「月刊建設物価」(Web 建設物価)及び(一財)経済調査会の「月刊積算資料」(積算資料電子版)等の刊行物を使用した単価である。
この単価は、著作権を有するため、*で単価表示とする。
② 単価表中の**単価においては、農林水産省中国四国農政局のウェブサイトに掲載されている単価である。

- 3 備考欄の注1)については、上記2①に該当する単価である。
備考欄の注2)については、上記2②に該当する単価である。

この単価表に関する質問は、農林水産部農村整備課技術管理班に問い合わせること。

〒753-8501 山口市滝町1番1号

TEL 083-933-3418

FAX 083-933-3429

山口県公共工事設計資材単価設定要領

1 目的

この要領は、山口県農林水産部農村整備課が所管する事業で発注する公共工事の予定価格算出に使用する単価のうち、「建設資材単価表」で定められている資材単価、市場単価及び土木工事標準単価の決定方法を明確にし、適切な時期に単価改定を実施することを目的とする。

2 設計単価の決定

(1) 資材価格

原則として、山口県農林水産部農村整備課が発注する資材価格調査業務委託で受注した調査機関が報告する実勢価格、及び農村整備課が資材価格を調査し決定した価格とする。

(2) 市場単価及び土木工事標準単価

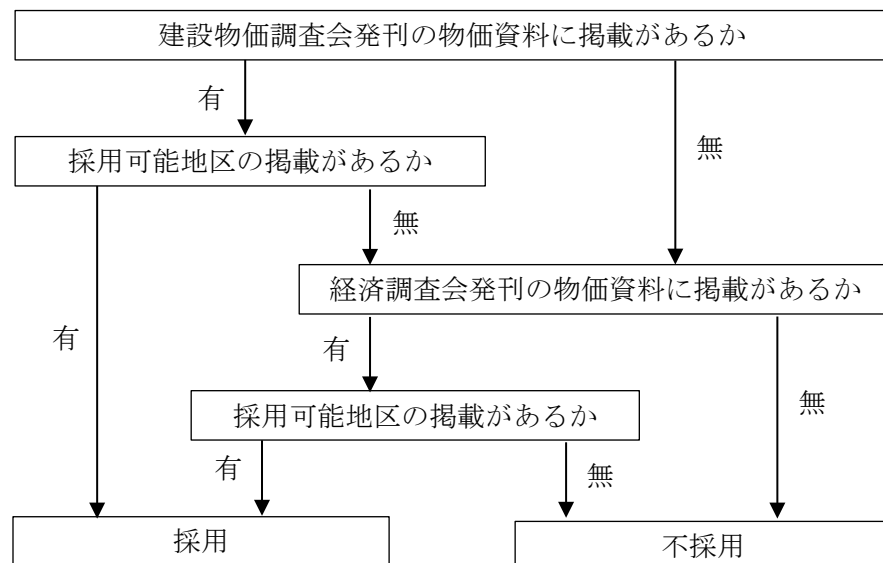
(一財)建設物価調査会が発刊する「季刊土木コスト情報」又は、(一財)経済調査会が発刊する「季刊土木施工単価」に掲載されている単価とする。なお、単価の決定方法については、(3)による。

(3) 物価資料から引用した単価の決定方法(施工パッケージ東京単価を除く)

ア 採用誌について

採用誌については、以下のフローによるものとする。

(一財)建設物価調査会が発刊する物価資料〔「月刊建設物価」(Web 建設物価)「季刊土木コスト情報」(土木工事標準単価を含む)〕及び(一財)経済調査会が発刊する物価資料〔「月刊積算資料」(積算資料電子版)「季刊土木施工単価」(土木工事標準単価を含む)〕の両誌に掲載がある場合は、(一財)建設物価調査会が発刊する物価資料の掲載価格を優先的に採用する。



イ 採用可能地区について

採用可能地区の優先順位は次のとおりとする。

事務所所在地 → 県内の最寄りの都市 → 中国 → 全国 → 広島

ただし、コンクリート二次製品については、上記の広島は採用しない。

3 設計単価の改定

単価改定時期については以下に示すとおりとする。資材単価、市場単価及び土木工事標準単価の臨時改定は行わない。

- (1) 物価資料掲載単価 : 年 1 2 回
- (2) その他資材単価 : 年 2 回 (一部単価 : 年 1 回)
- (3) 市場単価 : 年 4 回
- (4) 土木工事標準単価 : 年 4 回

単価改定時期の関係を下表に示す。

改定基準日	物価資料 採用月	市場単価 土木工事標準単価 採用月	中国四国農政局 地域資材単価 採用日
4月1日	3月号	1月号(冬号)	3月1日
5月1日	4月号	1月号(冬号)	4月1日
6月1日	5月号	1月号(冬号)	5月1日
7月1日	6月号	4月号(春号)	
8月1日	7月号	4月号(春号)	
9月1日	8月号	4月号(春号)	
10月1日	9月号	7月号(夏号)	
11月1日	10月号	7月号(夏号)	
12月1日	11月号	7月号(夏号)	
1月15日	12月号	10月号(秋号)	
2月1日	1月号	10月号(秋号)	
3月1日	2月号	10月号(秋号)	

山口県公共工事設計資材単価表の公表取扱い要領

(目的)

第1条 この要領は、公共工事の設計に使用する資材単価を情報公開、公共工事の透明性確保の観点から公表するに当たり、公表の範囲及び取扱いを定める。

(公表の範囲)

第2条 公表の対象とする単価は、山口県農林水産部農村整備課が発注する資材価格調査業務委託で受注した調査機関が報告する実勢価格、及び農村整備課が資材価格を調査し決定した価格とする。(以下「単価表」)

(公表の方法)

第3条 公表は、山口県農林水産部農村整備課のウェブサイト上で行う。

また、内容に関する質問は、農村整備課技術管理班で対応する。

(単価表の管理)

第4条 単価表は、農村整備課技術管理班が次により取扱うこととする。

- (1) 単価表の紛失・改ざん、汚損がないよう管理するとともに、閲覧に供しなくなった場合は適正に破棄し、ウェブサイトを更新する。
- (2) 単価表の閲覧をする者が単価表を改ざん、若しくは汚損したとき又はこれらの行為をする恐れがある時は、掲載を中止することが出来る。

(その他)

第5条 この要領に定めない事項については、農林水産部農村整備課長が別途定める。

附則

この要領は平成26年4月1日から施行する。

この要領は平成27年4月1日から施行する。

単価の留意事項

名 称	特記事項
透水コンクリート管	市内現場持込価格
配管用炭素鋼鋼管	市内現場持込価格(標準仕様でネジ付きの場合は片側ソケット1個付属)
水配管用亜鉛メッキ鋼管	市内現場持込価格
配管用ステンレス鋼鋼管	市内現場持込価格
ステンレス製ねじ込み管継手	市内現場持込価格
ダクタイル鋳鉄管	1、市内現場持込価格 2、K形の直管、異形管は接合材料価格を含まない。 3、K形のフランジ形式は7.5K RF形である。
ねじ込み式可鍛鋳鉄製管継手	市内現場持込価格
ダクタイル鋳鉄異形管	1、市内現場持込価格 2、K形の直管、異形管は接合材料価格を含まない。 3、T,K形のフランジ形式は7.5K RF形である。
コルゲートパッキング	市内現場持込価格
硬質ポリ塩化ビニル管・継手	市内現場持込価格
強化プラスチック複合管	市内現場持込価格
青銅製バルブ	市内現場持込価格
鋳鉄製バルブ	市内現場持込価格
フィルター	市内現場持込価格
ウィーブホール	市内現場持込価格
ビニールフィルム	市内現場持込価格
橋梁用ゴム支承材	市内現場持込価格
鉄筋コンクリートU形	市内現場持込価格
プレキャスト擁壁	市内現場持込価格
鉄筋コンクリート柵渠	市内現場持込価格
ボックスカルバート	1、市内現場持込価格 2、ボックスカルバートはパッキン材を含む。 3、縦締めPC棒鋼、定着装置は含まない。
ブロックマット	市内現場持込価格
建築用コンクリートブロック	市内現場持込価格
鋼矢板	1、市内現場持込価格、ただし荷卸しは含まない。 2、海上運賃は別途計上すること。 3、鋼矢板、鋼管杭は発注指定によって別途エキストラを計上することができる。
H型鋼杭	1、市内現場持込価格、ただし荷卸しは含まない。 2、海上運賃は別途計上すること。
鋼管矢板継手	1、市内現場持込価格、ただし荷卸しは含まない。 2、海上運賃は別途計上すること。
リップみぞ形鋼	1、市内現場持込価格、ただし荷卸しは含まない。 2、海上運賃は別途計上すること。
軽みぞ形鋼	1、市内現場持込価格、ただし荷卸しは含まない。 2、海上運賃は別途計上すること。
鋼板	1、市内現場持込価格、ただし荷卸しは含まない。 2、海上運賃は別途計上すること。
縞鋼板	市内現場持込価格
平鋼	市内現場持込価格
等辺山形鋼	市内現場持込価格
溝形鋼	市内現場持込価格
不等辺山形鋼	市内現場持込価格
なまし鉄線	市内現場持込価格
有刺鉄線	市内現場持込価格
鉄丸くぎ	市内現場持込価格
かすがい	市内現場持込価格
軸組工法用金物	市内現場持込価格
溶接金網	市内現場持込価格
連結金具(根固めブロック用)	市内現場持込価格
コンクリート製法枠用型枠材	市内現場持込価格
鋼製グレーチング	市内現場持込価格
単管足場類 自在ステップ	市内現場持込価格
ガードレール	1、市内現場持込価格 2、支柱に視線誘導標を設置する場合は別途計上すること。 3、巻袖レール(有効長500mm)を含む延長21m以上のm当たり単価で、その他付属品(ボルト・ナット等)一式を含む価格。塗装色は白色。
ガードケーブル	1、市内現場持込価格 2、ボルト等の付属品を含む。
ネットフェンス	3、一連100m程度のm当たり単価で、中間支柱、端末支柱、その他付属品を含む 市内現場持込価格
落石防止網	1、市内現場持込価格。 2、3種亜鉛メッキカラーを使用する場合は事業主管課と協議を行うこと。 また特殊メッキ、特殊メッキカラー、ビニール被覆を使用する場合も同様とす

名 称	特記事項
PC鋼棒	市内現場持込価格
PC鋼棒工法用定着装置	市内現場持込価格
円筒形じゃかご	市内現場持込価格
鉄筋金網	市内現場持込価格
エキスパンドメタル	市内現場持込価格
ふとんかご	1、市内現場持込価格 2、海上運賃は別途計上することができる。
目地板・目地材	市内現場持込価格
止水板	市内現場持込価格
合成ゴムシート	市内現場持込価格
吸出し防止マット	市内現場持込価格
建築工事用シート	市内現場持込価格
養生マット	市内現場持込価格
硬銅より線	市内現場持込価格
ビニル絶縁電線	市内現場持込価格
ビニールシースケープル	市内現場持込価格
ポリエチレン絶縁ビニールシースケープル	市内現場持込価格
制御用絶縁ビニールシースケープル	市内現場持込価格
端末処理材料	市内現場持込価格
ゴムキャブタイヤケーブル	市内現場持込価格
市内電話・有線放送引込線用ケーブル	市内現場持込価格
薄鋼電線管	市内現場持込価格
厚鋼電線管	市内現場持込価格
ケーブル保護用合成樹脂被覆鋼管	市内現場持込価格
硬質ビニル電線管	市内現場持込価格
金属製可とう電線管(被覆なし)	市内現場持込価格
金属製可とう電線管(ビニル被覆)	市内現場持込価格
ケーブルラック	市内現場持込価格
プルボックス	市内現場持込価格
ボックス(硬質ビニル電線管用)	市内現場持込価格
コンクリートボール	工場渡し価格
チコーアンカー	市内現場持込価格
ステーブロック	工場渡し価格
高圧水銀灯安定器	市内現場持込価格
投光器取付架台	市内現場持込価格
埋込スイッチ	市内現場持込価格
避雷器	市内現場持込価格
ピンがいし	市内現場持込価格
高圧カットアウト	市内現場持込価格
自在アームバンド	市内現場持込価格
アームタイレス金物	市内現場持込価格
ストレートアスファルト	市内現場持込価格
アスファルト乳剤	市内現場持込価格
アスファルトルーフィング	市内現場持込価格
塩化カルシウム	市内現場持込価格
路盤紙	市内現場持込価格
合成樹脂網	市内現場持込価格
真竹	市内現場持込価格
硬質ポリエチレン網状管	市内現場持込価格
化成肥料	市内現場持込価格
炭酸カルシウム	市内現場持込価格
セメント	市内現場持込価格
混和剤	市内現場持込価格
混和剤(減水剤(標準型)ポゾリス No.70相当)	掲載単位「ℓ」から換算値1.25を除して「kg」単位での価格報告
混和剤(減水剤(促進型)ポゾリス No.75相当)	掲載単位「ℓ」から換算値1.145を除して「kg」単位での価格報告
ベントナイト	市内現場持込価格
調泥剤	市内現場持込価格
松杭丸太・松丸太	市内現場持込価格
太鼓落し	市内現場持込価格
矢板	市内現場持込価格
正割材	市内現場持込価格
足場板	市内現場持込価格
コンクリート型枠用塗装合板	市内現場持込価格
	1、ローリー及びドラムは市内現場持込。 2、バージは港内需要家指定場所持込。 3、スタンドは給油所店頭渡し。
軽油	
ディーゼルエンジン油	市内需要家指定場所持込
油圧作動油	市内需要家指定場所持込
混合油	市内需要家指定場所持込
炭酸ガス	市内需要家指定場所持込

名 称	特記事項
溶接ワイヤー	市内現場持込価格
電気溶接棒	市内現場持込価格
液状エポキシ樹脂用シンナー	市内現場持込価格
液状エポキシ樹脂塗料	市内現場持込価格
爆薬	1、市内現場持込価格 2、トンネル、ダム等の場合は、事業主管課へ協議のこと
電気雷管	市内現場持込価格
脚線(銅線0.41~0.42mm)	市内現場持込価格
発破母線	市内現場持込価格
防爆シート(ブラストフェンス)	市内現場持込価格
コンクリートカッター用ブレード	市内現場持込価格
測量杭(杉)	市内現場持込価格
地形図	市内現場持込価格
埋設物標示テープ	市内現場持込価格
トラテープ	市内現場持込価格
ビニルサクシオンホース	市内現場持込価格
コアチューブ	市内現場持込価格
コアリフター	市内現場持込価格
ダイヤモンド	市内現場持込価格
メタルリーマ	市内現場持込価格
メタルクラウン	市内現場持込価格
ダイヤモンド	市内現場持込価格
ケーシングパイプ	市内現場持込価格
ボーリングロッド	市内現場持込価格
ダイヤモンドビット	市内現場持込価格
コアチューブ(コンクリート削孔用)	市内現場持込価格
アダプター(コンクリート削孔用)	市内現場持込価格
シャンクロッド	市内現場持込価格
標本箱(土質用)	市内需要家渡し
図面袋	市内需要家渡し
標本箱	市内需要家渡し
トレーシングペーパー	市内需要家渡し
ケント紙	市内需要家渡し
方眼紙	市内需要家渡し
ポリエステルフィルム	市内需要家渡し
ポリエステルベース	市内需要家渡し
ポリエステルシート	市内需要家渡し
報告書焼付代	常時取り引き。小ロスポットは別途割増し
報告書表紙代・製本代	常時取り引き。小ロスポットは別途割増し
図面焼付代	常時取り引き。小ロスポットは別途割増し
簡易加除式ファイル	市内需要家渡し
CD-R	市内需要家渡し
カラーコピー	常時取り引き。変形規格は別途
サンプラー	市内現場持込価格
シュー	市内現場持込価格
内外ゴム等	市内現場持込価格
高圧バッカー等	市内現場持込価格
シンウオールライナー(黄銅製)	市内現場持込価格
デニソンライナー(ステンレス製)	市内現場持込価格
フォイルテープ(フォイルサンリング用)	市内現場持込価格
スクリューポイント	市内現場持込価格
ロッド(スウェーデン式)	市内現場持込価格
コーン(オランダ式二重管用)	市内現場持込価格
ロッド(オランダ式二重管用)	市内現場持込価格
コーン(ポータブル式用)	市内現場持込価格
ロッド(ポータブル式用)	市内現場持込価格
CBR試験	諸経費及び解析等調査業務費は含まない
土質試験	諸経費及び解析等調査業務費は含まない
シンウオールライナー	市内現場持込価格
丸パイプ	市内現場持込価格
足場パイプ	市内現場持込価格
枠組足場	市内現場持込価格
パイプサポート	市内現場持込価格
シート(ポリエステル)	市内現場持込価格
スパイラルダクト	市内現場持込価格
ビニール風管	市内現場持込価格
人工筋芝	市内現場持込価格
鋳鉄製フランジ短管	φ250(黒合成樹脂塗装 SR無し フランジ7.5KF-RF)
TSベント	市内現場持込価格

名 称	特記事項
T字管	市内現場持込価格
TSエルボ	市内現場持込価格
TSフランジ	市内現場持込価格
異形ソケット	市内現場持込価格
MFジョイント	市内現場持込価格
ストライプ土管	1、市内現場持込価格 2、取引数量(1工事あたり全規格の合計数量)が1,000m未満となる場合は、2割
止め蓋	1、市内現場持込価格 2、取引数量(1工事あたり全規格の合計数量)が1,000m未満となる場合は、2割
給水栓 φ80	市内現場持込価格
給水栓ボックス	市内現場持込価格
仕切弁ボックス	市内現場持込価格
空気弁ボックス	市内現場持込価格
道路用鉄筋コンクリート側溝	1、市内現場持込価格 2、道路用鉄筋コンクリート側溝は荷重T-25に対応している。
ベンチフリューム	市内現場持込価格
ベンチフリュームパット	市内現場持込価格
ベンチフリューム蓋	市内現場持込価格
階段溝ブロック	市内現場持込価格
溜枳	市内現場持込価格
鉄筋コンクリート樹蓋	市内現場持込価格
鉄筋コンクリート柵渠柵板	1、市内現場持込価格
鉄筋コンクリート柵渠アーム	2、土の単位体積重量 $\gamma = 1.8t/m^3$
ボックスカルバート	1、市内現場持込価格 2、ボックスカルバートはパッキン材を含む。 3、縦締めPC棒鋼、定着装置は含まない。
排水口	市内現場持込価格
セキ板	市内現場持込価格
鍍止ブロック	市内現場持込価格
フラップゲート	市内現場持込価格
ボルト	市内現場持込価格
ベンチフリューム用グレーチング	市内現場持込価格
集水樹用グレーチング	市内現場持込価格
道路横断用グレーチング	市内現場持込価格
鋼製グレーチング	市内現場持込価格
獣害防止柵	市内現場持込価格
暗渠排水用水甲	市内現場持込価格、製品仕様;VU
皮付き丸太・杉杭丸太	1、市内現場持込価格。ただし、海上運賃は別途計上することができる。 2、橋梁用桁、脚材等の特殊材については、見積によること。
アルミナンバープレート	市内現場持込価格
ステンレス止釘	市内現場持込価格
ステンレス止ピン	市内現場持込価格
プラスチック杭	市内現場持込価格
金属錐	市内現場持込価格
補助地中標	市内現場持込価格
現場透水試験(簡易法)	直接調査費のみ(諸経費含まず)。試験1回あたりの価格。
現場透水試験(JGS1316)	直接調査費のみ(諸経費含まず)。試験1回あたりの価格。
リレー	市内現場持込価格
ウレタン栓	市内現場持込価格
ダクトホース	市内現場持込価格
SP-VU50変換継手	市内現場持込価格
通気キャップ	市内現場持込価格
SP用クロス継手	市内現場持込価格
シートパイプ	市内現場持込価格
円筒紙型枠	市内現場持込価格
農業用地下水位管理器	市内現場持込価格
自然圧水田用Gバルブ	市内現場持込価格
自然圧水田用空気弁	市内現場持込価格
Gバルブ用エルボ	市内現場持込価格
フォアス樹	市内現場持込価格
水位制御器	市内現場持込価格
水位調整型排水調節器	市内現場持込価格
ポリエチレン製異種管用VUソケット	市内現場持込価格
ポリエチレン製異種管用DVソケット	市内現場持込価格
ポリエチレン製ソケット	市内現場持込価格
ポリエチレン製チーズ	市内現場持込価格
ポリエチレン製Yチーズ	市内現場持込価格
ポリエチレン製立体十字管	市内現場持込価格
ポリエチレン製洗浄孔付ソケット	市内現場持込価格
ポリエチレン製片落カラー	市内現場持込価格

名 称	特記事項
ポリエチレン製洗淨孔付チーズ	市内現場持込価格
ポリエチレン製キャップ	市内現場持込価格
ポリエチレン製エルボ	市内現場持込価格
洗淨器導入管	市内現場持込価格
ポリエチレン製十字管	市内現場持込価格
水抜きボーリング保孔管	市内現場持込価格
排水用硬質ポリ塩化ビニル管継手	市内現場持込価格
植生シート工(センチピードグラス)	<p>(1)センチピードグラス1種配合(普通種子10g/m²,一重ネット,肥料袋なし,100g/m²程度の肥料を含む)種子</p> <p>(2)センチピードグラス1種配合(普通種子18g/m²,二重ネット,肥料袋あり,客土1cm相当)種子</p> <p>(3)センチピードグラス1種配合(普通種子18g/m²,二重ネット,肥料袋あり,客土2cm相当)種子</p> <p>1、山口県内で耐寒性を有する品種とする。</p> <p>2、上記3種それぞれについて、非分解型ネット付、自然分解型ネット付とする。</p> <p>3、材料・施工費含む。</p> <p>4、ロスを含む。</p> <p>5、施工前の法面清掃を含む。</p> <p>6、止め釘または竹串を含む。</p> <p>7、施工後の維持管理(除草・集草)は含まない。</p> <p>8、各種加算率、補正係数の適用等は市場単価「法面工」のそれに準じる。</p>
コンクリート用砕石	市内現場持込価格

資材単価一覧表

単価期: 令和5年6月1日以降適用
(令和5年6月13日訂正)

名 称	規 格	単 位	単 価	備 考
透水コンクリート管(ポラコン)	径150 厚35mm 長600mm	本	2,760	
配管用炭素鋼鋼管(黒管)	ネジ無し(ソケット無) 15A 長5.5m	本	*	注1)
配管用炭素鋼鋼管(黒管)	ネジ無し(ソケット無) 20A 長5.5m	本	*	注1)
配管用炭素鋼鋼管(黒管)	ネジ無し(ソケット無) 25A 長5.5m	本	*	注1)
配管用炭素鋼鋼管(黒管)	ネジ無し(ソケット無) 32A 長5.5m	本	*	注1)
配管用炭素鋼鋼管(黒管)	ネジ無し(ソケット無) 40A 長5.5m	本	*	注1)
配管用炭素鋼鋼管(黒管)	ネジ無し(ソケット無) 50A 長5.5m	本	*	注1)
配管用炭素鋼鋼管(黒管)	ネジ無し(ソケット無) 65A 長5.5m	本	*	注1)
配管用炭素鋼鋼管(黒管)	ネジ無し(ソケット無) 80A 長5.5m	本	*	注1)
配管用炭素鋼鋼管(黒管)	ネジ無し(ソケット無)100A 長5.5m	本	*	注1)
配管用炭素鋼鋼管(黒管)(SGP-MN)	ネジ無し(ソケット無)125A 長5.5m	本	*	注1)
配管用炭素鋼鋼管(黒管)(SGP-MN)	ネジ無し(ソケット無)150A 長5.5m	本	*	注1)
配管用炭素鋼鋼管(黒管)(SGP-MN)	ネジ無し(ソケット無)200A 長5.5m	本	*	注1)
配管用炭素鋼鋼管(黒管)(SGP-MN)	ネジ無し(ソケット無)250A 長5.5m	本	*	注1)
配管用炭素鋼鋼管(黒管)(SGP-MN)	ネジ無し(ソケット無)300A 長5.5m	本	*	注1)
配管用炭素鋼鋼管(黒管)(SGP-MN)	ネジ無し(ソケット無)350A 長5.5m	本	*	注1)
配管用炭素鋼鋼管(黒管)(SGP-MN)	ネジ無し(ソケット無)400A 長5.5m	本	*	注1)
配管用炭素鋼鋼管(黒管)(SGP-MN)	ネジ無し(ソケット無)450A 長5.5m	本	*	注1)
配管用炭素鋼鋼管(黒管)(SGP-MN)	ネジ無し(ソケット無)500A 長5.5m	本	*	注1)
配管用炭素鋼鋼管(黒管)	ネジ無し(ソケット付) 15A 長5.5m	本	*	注1)
配管用炭素鋼鋼管(黒管)	ネジ無し(ソケット付) 20A 長5.5m	本	*	注1)
配管用炭素鋼鋼管(黒管)	ネジ無し(ソケット付) 25A 長5.5m	本	*	注1)
配管用炭素鋼鋼管(黒管)	ネジ無し(ソケット付) 32A 長5.5m	本	*	注1)
配管用炭素鋼鋼管(黒管)	ネジ無し(ソケット付) 40A 長5.5m	本	*	注1)
配管用炭素鋼鋼管(黒管)	ネジ無し(ソケット付) 50A 長5.5m	本	*	注1)
配管用炭素鋼鋼管(黒管)	ネジ無し(ソケット付) 65A 長5.5m	本	*	注1)
配管用炭素鋼鋼管(黒管)	ネジ無し(ソケット付) 80A 長5.5m	本	*	注1)
配管用炭素鋼鋼管(黒管)	ネジ無し(ソケット付)100A 長5.5m	本	*	注1)
配管用炭素鋼鋼管(黒管)(SGP-MN)	ネジ無し(ソケット付)125A 長5.5m	本	*	注1)
配管用炭素鋼鋼管(黒管)(SGP-MN)	ネジ無し(ソケット付)150A 長5.5m	本	*	注1)
配管用炭素鋼鋼管(白管)	ネジ無し(ソケット無)100A 長4.0m	本	*	注1)
配管用炭素鋼鋼管(白管)(SGP-MN)	ネジ無し(ソケット無)125A 長5.5m	本	*	注1)
配管用炭素鋼鋼管(白管)(SGP-MN)	ネジ無し(ソケット無)150A 長5.5m	本	*	注1)
配管用炭素鋼鋼管(白管)(SGP-MN)	ネジ無し(ソケット無)200A 長5.5m	本	*	注1)
配管用炭素鋼鋼管(白管)(SGP-MN)	ネジ無し(ソケット無)250A 長5.5m	本	*	注1)
配管用炭素鋼鋼管(白管)(SGP-MN)	ネジ無し(ソケット無)300A 長5.5m	本	*	注1)
配管用炭素鋼鋼管(白管)(SGP-MN)	ネジ無し(ソケット無)350A 長5.5m	本	*	注1)
配管用炭素鋼鋼管(白管)	ネジ付き(ソケット付) 15A 長4.0m	本	*	注1)
配管用炭素鋼鋼管(白管)	ネジ付き(ソケット付) 20A 長4.0m	本	*	注1)
配管用炭素鋼鋼管(白管)	ネジ付き(ソケット付) 25A 長4.0m	本	*	注1)
配管用炭素鋼鋼管(白管)	ネジ付き(ソケット付) 32A 長4.0m	本	*	注1)
配管用炭素鋼鋼管(白管)	ネジ付き(ソケット付) 40A 長4.0m	本	*	注1)
配管用炭素鋼鋼管(白管)	ネジ付き(ソケット付) 50A 長4.0m	本	*	注1)
配管用炭素鋼鋼管(白管)	ネジ付き(ソケット付) 65A 長4.0m	本	*	注1)
配管用炭素鋼鋼管(白管)	ネジ付き(ソケット付) 80A 長4.0m	本	*	注1)
配管用炭素鋼鋼管(白管)	ネジ付き(ソケット付)100A 長4.0m	本	*	注1)

資材単価一覧表

単価期: 令和5年6月1日以降適用
(令和5年6月13日訂正)

名 称	規 格	単 位	単 価	備 考
配管用炭素鋼鋼管(白管)(SGP-MN)	ネジ付き(ソケット付)125A 長5.5m	本	*	注1)
配管用炭素鋼鋼管(白管)(SGP-MN)	ネジ付き(ソケット付)150A 長5.5m	本	*	注1)
水配管用亜鉛メッキ鋼管(SGPW-MN)	ネジ付き 125A 長5.5m JIS G 3442	本	*	注1)
水配管用亜鉛メッキ鋼管(SGPW-MN)	ネジ付き 150A 長5.5m JIS G 3442	本	*	注1)
配管用ステンレス鋼鋼管	(SUS304) Sch40 20A	m	*	注1)
配管用ステンレス鋼鋼管	(SUS304) Sch40 25A	m	*	注1)
配管用ステンレス鋼鋼管	(SUS304) Sch40 32A	m	*	注1)
配管用ステンレス鋼鋼管	(SUS304) Sch40 40A	m	*	注1)
配管用ステンレス鋼鋼管	(SUS304) Sch40 50A	m	*	注1)
配管用ステンレス鋼鋼管	(SUS304) Sch40 65A	m	*	注1)
配管用ステンレス鋼鋼管	(SUS304) Sch40 80A	m	*	注1)
配管用ステンレス鋼鋼管	(SUS304) Sch40 100A	m	*	注1)
ステンレス製ねじ込み管継手	45°エルボ 20A SUS304	個	*	注1)
ステンレス製ねじ込み管継手	45°エルボ 25A SUS304	個	*	注1)
ステンレス製ねじ込み管継手	45°エルボ 32A SUS304	個	*	注1)
ステンレス製ねじ込み管継手	45°エルボ 40A SUS304	個	*	注1)
ステンレス製ねじ込み管継手	45°エルボ 50A SUS304	個	*	注1)
ステンレス製ねじ込み管継手	45°エルボ 80A SUS304	個	*	注1)
ステンレス製ねじ込み管継手	45°エルボ 100A SUS304	個	*	注1)
ステンレス製ねじ込み管継手	90°エルボ 20A SUS304	個	*	注1)
ステンレス製ねじ込み管継手	90°エルボ 25A SUS304	個	*	注1)
ステンレス製ねじ込み管継手	90°エルボ 32A SUS304	個	*	注1)
ステンレス製ねじ込み管継手	90°エルボ 40A SUS304	個	*	注1)
ステンレス製ねじ込み管継手	90°エルボ 50A SUS304	個	*	注1)
ステンレス製ねじ込み管継手	90°エルボ 80A SUS304	個	*	注1)
ステンレス製ねじ込み管継手	90°エルボ 100A SUS304	個	*	注1)
ステンレス製ねじ込み管継手	ユニオン 15A SUS304	個	*	注1)
ステンレス製ねじ込み管継手	ユニオン 20A SUS304	個	*	注1)
ステンレス製ねじ込み管継手	ユニオン 25A SUS304	個	*	注1)
ステンレス製ねじ込み管継手	ユニオン 32A SUS304	個	*	注1)
ステンレス製ねじ込み管継手	ユニオン 40A SUS304	個	*	注1)
ステンレス製ねじ込み管継手	ユニオン 50A SUS304	個	*	注1)
ステンレス製ねじ込み管継手	ユニオン 65A SUS304	個	*	注1)
ステンレス製ねじ込み管継手	ユニオン 80A SUS304	個	*	注1)
ダクタイル鋳鉄管 内面モルタルライニング	K形 3種管 径75 長4.0m	本	*	注1)
ダクタイル鋳鉄管 内面モルタルライニング	K形 3種管 径100 長4.0m	本	*	注1)
ダクタイル鋳鉄管 内面モルタルライニング	K形 3種管 径150 長5.0m	本	*	注1)
ダクタイル鋳鉄管 内面モルタルライニング	K形 3種管 径200 長5.0m	本	*	注1)
ダクタイル鋳鉄管 内面モルタルライニング	K形 3種管 径250 長5.0m	本	*	注1)
ダクタイル鋳鉄管 内面モルタルライニング	K形 3種管 径300 長6.0m	本	*	注1)
ねじ込み式可鍛鋳鉄製管継手(白)	90°エルボ 15A	個	*	注1)
ねじ込み式可鍛鋳鉄製管継手(白)	90°エルボ 20A	個	*	注1)
ねじ込み式可鍛鋳鉄製管継手(白)	90°エルボ 25A	個	*	注1)
ねじ込み式可鍛鋳鉄製管継手(白)	90°エルボ 32A	個	*	注1)
ねじ込み式可鍛鋳鉄製管継手(白)	90°エルボ 40A	個	*	注1)
ねじ込み式可鍛鋳鉄製管継手(白)	90°エルボ 50A	個	*	注1)

資材単価一覧表

単価期: 令和5年6月1日以降適用
(令和5年6月13日訂正)

名 称	規 格	単 位	単 価	備 考
ねじ込み式可鍛鋳鉄製管継手(白)	90°エルボ 65A	個	*	注1)
ねじ込み式可鍛鋳鉄製管継手(白)	90°エルボ 80A	個	*	注1)
ねじ込み式可鍛鋳鉄製管継手(白)	90°エルボ 100A	個	*	注1)
ねじ込み式可鍛鋳鉄製管継手(白)	T 15A	個	*	注1)
ねじ込み式可鍛鋳鉄製管継手(白)	T 20A	個	*	注1)
ねじ込み式可鍛鋳鉄製管継手(白)	T 25A	個	*	注1)
ねじ込み式可鍛鋳鉄製管継手(白)	T 32A	個	*	注1)
ねじ込み式可鍛鋳鉄製管継手(白)	T 40A	個	*	注1)
ねじ込み式可鍛鋳鉄製管継手(白)	T 50A	個	*	注1)
ねじ込み式可鍛鋳鉄製管継手(白)	T 65A	個	*	注1)
ねじ込み式可鍛鋳鉄製管継手(白)	T 80A	個	*	注1)
ねじ込み式可鍛鋳鉄製管継手(白)	T 100A	個	*	注1)
ねじ込み式可鍛鋳鉄製管継手(白)	ソケット 15A	個	*	注1)
ねじ込み式可鍛鋳鉄製管継手(白)	ソケット 20A	個	*	注1)
ねじ込み式可鍛鋳鉄製管継手(白)	ソケット 25A	個	*	注1)
ねじ込み式可鍛鋳鉄製管継手(白)	ソケット 32A	個	*	注1)
ねじ込み式可鍛鋳鉄製管継手(白)	ソケット 40A	個	*	注1)
ねじ込み式可鍛鋳鉄製管継手(白)	ソケット 50A	個	*	注1)
ねじ込み式可鍛鋳鉄製管継手(白)	ソケット 65A	個	*	注1)
ねじ込み式可鍛鋳鉄製管継手(白)	ソケット 80A	個	*	注1)
ねじ込み式可鍛鋳鉄製管継手(白)	ソケット 100A	個	*	注1)
ねじ込み式可鍛鋳鉄製管継手(白)	ユニオン 15A	個	*	注1)
ねじ込み式可鍛鋳鉄製管継手(白)	ユニオン 20A	個	*	注1)
ねじ込み式可鍛鋳鉄製管継手(白)	ユニオン 25A	個	*	注1)
ねじ込み式可鍛鋳鉄製管継手(白)	ユニオン 32A	個	*	注1)
ねじ込み式可鍛鋳鉄製管継手(白)	ユニオン 40A	個	*	注1)
ねじ込み式可鍛鋳鉄製管継手(白)	ユニオン 50A	個	*	注1)
ねじ込み式可鍛鋳鉄製管継手(白)	ユニオン 65A	個	*	注1)
ねじ込み式可鍛鋳鉄製管継手(白)	ユニオン 80A	個	*	注1)
ねじ込み式可鍛鋳鉄製管継手(白)	ユニオン 100A	個	*	注1)
ダクタイル鋳鉄異形管	K形 径 75~100 I類 内面合成樹脂塗装	ton	*	注1)
ダクタイル鋳鉄異形管	K形 径 75~100 II類 内面合成樹脂塗装	ton	*	注1)
ダクタイル鋳鉄異形管	K形 径150~250 I類 内面合成樹脂塗装	ton	*	注1)
ダクタイル鋳鉄異形管	K形 径150~250 II類 内面合成樹脂塗装	ton	*	注1)
コルゲートパッキング	円形1形 SCP1R 径400	m	*	注1)
コルゲートパッキング	円形1形 SCP1R 径500	m	*	注1)
コルゲートパッキング	円形1形 SCP1R 径600	m	*	注1)
コルゲートパッキング	円形1形 SCP1R 径800	m	*	注1)
コルゲートパッキング	円形1形 SCP1R 径1000	m	*	注1)
コルゲートパッキング	円形1形 SCP1R 径1200	m	*	注1)
コルゲートパッキング	円形1形 SCP1R 径1350	m	*	注1)
コルゲートパッキング	円形1形 SCP1R 径1500	m	*	注1)
コルゲートパッキング	円形1形 SCP1R 径1650	m	*	注1)
コルゲートパッキング	円形1形 SCP1R 径1800	m	*	注1)
農業用水用硬質ポリ塩化ビニル管	中肉管VM径350長4.0m	本	*	注1)
農業用水用硬質ポリ塩化ビニル管	中肉管VM径400長4.0m	本	*	注1)

資材単価一覧表

単価期: 令和5年6月1日以降適用
(令和5年6月13日訂正)

名 称	規 格	単 位	単 価	備 考
農業用水用硬質ポリ塩化ビニル管	中肉管VM径450長4.0m	本	*	注1)
農業用水用硬質ポリ塩化ビニル管	中肉管VM径500長4.0m	本	*	注1)
農業用水用硬質ポリ塩化ビニル管	TS片スリーブ 中肉管VM径350長4.0m	本	*	注1)
農業用水用硬質ポリ塩化ビニル管	TS片スリーブ 中肉管VM径400長4.0m	本	*	注1)
農業用水用硬質ポリ塩化ビニル管	TS片スリーブ 中肉管VM径450長4.0m	本	*	注1)
農業用水用硬質ポリ塩化ビニル管	TS片スリーブ 中肉管VM径500長4.0m	本	*	注1)
水道用硬質ポリ塩化ビニル管	水道管VW 径13 長4.0m	本	*	注1)
水道用硬質ポリ塩化ビニル管	水道管VW 径20 長4.0m	本	*	注1)
水道用硬質ポリ塩化ビニル管	水道管VW 径25 長4.0m	本	*	注1)
水道用硬質ポリ塩化ビニル管	水道管VW 径30 長4.0m	本	*	注1)
硬質ポリ塩化ビニル管	一般管VP 径13 長4.0m	本	*	注1)
硬質ポリ塩化ビニル管	一般管VP 径20 長4.0m	本	*	注1)
硬質ポリ塩化ビニル管	一般管VP 径25 長4.0m	本	*	注1)
硬質ポリ塩化ビニル管	一般管VP 径30 長4.0m	本	*	注1)
硬質ポリ塩化ビニル管	一般管VP 径40 長4.0m	本	*	注1)
硬質ポリ塩化ビニル管	一般管VP 径50 長4.0m	本	*	注1)
硬質ポリ塩化ビニル管	一般管VP 径65 長4.0m	本	*	注1)
硬質ポリ塩化ビニル管	一般管VP 径75 長4.0m	本	*	注1)
硬質ポリ塩化ビニル管	一般管VP 径100 長4.0m	本	*	注1)
硬質ポリ塩化ビニル管	一般管VP 径125 長4.0m	本	*	注1)
硬質ポリ塩化ビニル管	一般管VP 径150 長4.0m	本	*	注1)
硬質ポリ塩化ビニル管	一般管VP 径200 長4.0m	本	*	注1)
硬質ポリ塩化ビニル管	一般管VP 径250 長4.0m	本	*	注1)
硬質ポリ塩化ビニル管	一般管VP 径300 長4.0m	本	*	注1)
硬質ポリ塩化ビニル管	薄肉管VU 径40 長4.0m	本	*	注1)
硬質ポリ塩化ビニル管	薄肉管VU 径50 長4.0m	本	*	注1)
硬質ポリ塩化ビニル管	薄肉管VU 径65 長4.0m	本	*	注1)
硬質ポリ塩化ビニル管	薄肉管VU 径75 長4.0m	本	*	注1)
硬質ポリ塩化ビニル管	薄肉管VU 径100 長4.0m	本	*	注1)
硬質ポリ塩化ビニル管	薄肉管VU 径125 長4.0m	本	*	注1)
硬質ポリ塩化ビニル管	薄肉管VU 径150 長4.0m	本	*	注1)
硬質ポリ塩化ビニル管	薄肉管VU 径200 長4.0m	本	*	注1)
硬質ポリ塩化ビニル管	薄肉管VU 径250 長4.0m	本	*	注1)
硬質ポリ塩化ビニル管	薄肉管VU 径300 長4.0m	本	*	注1)
硬質ポリ塩化ビニル管	薄肉管VU 径350 長4.0m	本	*	注1)
硬質ポリ塩化ビニル管	薄肉管VU 径400 長4.0m	本	*	注1)
硬質ポリ塩化ビニル管	薄肉管VU 径450 長4.0m	本	*	注1)
硬質ポリ塩化ビニル管	薄肉管VU 径500 長4.0m	本	*	注1)
硬質ポリ塩化ビニル管	薄肉管VU 径600 長4.0m	本	*	注1)
硬質ポリ塩化ビニル管 接着受口付直管	TS片スリーブ一般管VP 径50 長4.0m	本	*	注1)
硬質ポリ塩化ビニル管 接着受口付直管	TS片スリーブ一般管VP 径65 長4.0m	本	*	注1)
硬質ポリ塩化ビニル管 接着受口付直管	TS片スリーブ一般管VP 径75 長4.0m	本	*	注1)
硬質ポリ塩化ビニル管 接着受口付直管	TS片スリーブ一般管VP 径100 長4.0m	本	*	注1)
硬質ポリ塩化ビニル管 接着受口付直管	TS片スリーブ一般管VP 径125 長4.0m	本	*	注1)
硬質ポリ塩化ビニル管 接着受口付直管	TS片スリーブ一般管VP 径150 長4.0m	本	*	注1)
硬質ポリ塩化ビニル管 接着受口付直管	TS片スリーブ一般管VP 径200 長4.0m	本	*	注1)

資材単価一覧表

単価期: 令和5年6月1日以降適用
(令和5年6月13日訂正)

名 称	規 格	単 位	単 価	備 考
硬質ポリ塩化ビニル管 接着受口付直管	TS片スリーブ一般管VP 径250 長4.0m	本	*	注1)
硬質ポリ塩化ビニル管 接着受口付直管	TS片スリーブ一般管VP 径300 長4.0m	本	*	注1)
硬質ポリ塩化ビニル管 接着受口付直管	TS片スリーブ薄肉管VU 径50 長4.0m	本	*	注1)
硬質ポリ塩化ビニル管 接着受口付直管	TS片スリーブ薄肉管VU 径65 長4.0m	本	*	注1)
硬質ポリ塩化ビニル管 接着受口付直管	TS片スリーブ薄肉管VU 径75 長4.0m	本	*	注1)
硬質ポリ塩化ビニル管 接着受口付直管	TS片スリーブ薄肉管VU 径100 長4.0m	本	*	注1)
硬質ポリ塩化ビニル管 接着受口付直管	TS片スリーブ薄肉管VU 径125 長4.0m	本	*	注1)
硬質ポリ塩化ビニル管 接着受口付直管	TS片スリーブ薄肉管VU 径150 長4.0m	本	*	注1)
硬質ポリ塩化ビニル管 接着受口付直管	TS片スリーブ薄肉管VU 径200 長4.0m	本	*	注1)
硬質ポリ塩化ビニル管 接着受口付直管	TS片スリーブ薄肉管VU 径250 長4.0m	本	*	注1)
硬質ポリ塩化ビニル管 接着受口付直管	TS片スリーブ薄肉管VU 径300 長4.0m	本	*	注1)
硬質ポリ塩化ビニル管 接着受口付直管	TS片スリーブ薄肉管VU 径350 長4.0m	本	*	注1)
硬質ポリ塩化ビニル管 接着受口付直管	TS片スリーブ薄肉管VU 径400 長4.0m	本	*	注1)
硬質ポリ塩化ビニル管 接着受口付直管	TS片スリーブ薄肉管VU 径450 長4.0m	本	*	注1)
硬質ポリ塩化ビニル管 接着受口付直管	TS片スリーブ薄肉管VU 径500 長4.0m	本	*	注1)
硬質ポリ塩化ビニル管 接着受口付直管	TS片スリーブ薄肉管VU 径600 長4.0m	本	*	注1)
硬質ポリ塩化ビニル有孔管 VU	径50 長4.0m	本	*	注1)
硬質ポリ塩化ビニル有孔管 VU	径65 長4.0m	本	*	注1)
硬質ポリ塩化ビニル有孔管 VU	径75 長4.0m	本	*	注1)
硬質ポリ塩化ビニル有孔管 VU	径100 長4.0m	本	*	注1)
硬質ポリ塩化ビニル有孔管 VU	径125 長4.0m	本	*	注1)
硬質ポリ塩化ビニル有孔管 VU	径150 長4.0m	本	*	注1)
硬質ポリ塩化ビニル有孔管 VU	径200 長4.0m	本	*	注1)
硬質ポリ塩化ビニル有孔管 VU	径250 長4.0m	本	*	注1)
硬質ポリ塩化ビニル有孔管 VU	径300 長4.0m	本	*	注1)
硬質ポリ塩化ビニル有孔管 VU	径350 長4.0m	本	*	注1)
硬質ポリ塩化ビニル有孔管 VU	径400 長4.0m	本	*	注1)
農業用水用硬質ポリ塩化ビニル管(VU)	RR片受直管 径 75 長4.0m	本	*	注1)
農業用水用硬質ポリ塩化ビニル管(VU)	RR片受直管 径100 長4.0m	本	*	注1)
農業用水用硬質ポリ塩化ビニル管(VU)	RR片受直管 径125 長4.0m	本	*	注1)
農業用水用硬質ポリ塩化ビニル管(VU)	RR片受直管 径150 長4.0m	本	*	注1)
農業用水用硬質ポリ塩化ビニル管(VU)	RR片受直管 径200 長4.0m	本	*	注1)
農業用水用硬質ポリ塩化ビニル管(VU)	RR片受直管 径250 長4.0m	本	*	注1)
農業用水用硬質ポリ塩化ビニル管(VU)	RR片受直管 径300 長4.0m	本	*	注1)
農業用水用硬質ポリ塩化ビニル管(VU)	RR片受直管 径350 長4.0m	本	*	注1)
農業用水用硬質ポリ塩化ビニル管(VU)	RR片受直管 径400 長4.0m	本	*	注1)
農業用水用硬質ポリ塩化ビニル管(VU)	RR片受直管 径450 長4.0m	本	*	注1)
農業用水用硬質ポリ塩化ビニル管(VU)	RR片受直管 径500 長4.0m	本	*	注1)
農業用水用硬質ポリ塩化ビニル管(VU)	RR片受直管 径600 長4.0m	本	*	注1)
農業用水用硬質ポリ塩化ビニル管(VU)	RR片受直管 径 75 長5.0m	本	*	注1)
農業用水用硬質ポリ塩化ビニル管(VU)	RR片受直管 径100 長5.0m	本	*	注1)
農業用水用硬質ポリ塩化ビニル管(VU)	RR片受直管 径125 長5.0m	本	*	注1)
農業用水用硬質ポリ塩化ビニル管(VU)	RR片受直管 径150 長5.0m	本	*	注1)
農業用水用硬質ポリ塩化ビニル管(VU)	RR片受直管 径200 長5.0m	本	*	注1)
農業用水用硬質ポリ塩化ビニル管(VU)	RR片受直管 径250 長5.0m	本	*	注1)
農業用水用硬質ポリ塩化ビニル管(VU)	RR片受直管 径300 長5.0m	本	*	注1)

資材単価一覧表

単価期: 令和5年6月1日以降適用
(令和5年6月13日訂正)

名 称	規 格	単 位	単 価	備 考
農業用水用硬質ポリ塩化ビニル管(VU)	RR片受直管 径350 長5.0m	本	*	注1)
農業用水用硬質ポリ塩化ビニル管(VU)	RR片受直管 径400 長5.0m	本	*	注1)
農業用水用硬質ポリ塩化ビニル管(VU)	RR片受直管 径450 長5.0m	本	*	注1)
農業用水用硬質ポリ塩化ビニル管(VU)	RR片受直管 径500 長5.0m	本	*	注1)
農業用水用硬質ポリ塩化ビニル管(VU)	RR片受直管 径600 長5.0m	本	*	注1)
農業用水用硬質ポリ塩化ビニル管(VP)	RR片受直管 径200 長5.0m	本	*	注1)
農業用水用硬質ポリ塩化ビニル管(VP)	RR片受直管 径250 長5.0m	本	*	注1)
農業用水用硬質ポリ塩化ビニル管(VP)	RR片受直管 径300 長5.0m	本	*	注1)
農業用水用硬質ポリ塩化ビニル管(VM)	RR片受直管 径350 長5.0m	本	*	注1)
農業用水用硬質ポリ塩化ビニル管(VM)	RR片受直管 径400 長5.0m	本	*	注1)
農業用水用硬質ポリ塩化ビニル管(VM)	RR片受直管 径450 長5.0m	本	*	注1)
農業用水用硬質ポリ塩化ビニル管(VM)	RR片受直管 径500 長5.0m	本	*	注1)
農業用水用硬質ポリ塩化ビニル管(VH)	RR片受直管 径 50 長5.0m	本	5,010	
農業用水用硬質ポリ塩化ビニル管(VH)	RR片受直管 径 75 長5.0m	本	9,820	
農業用水用硬質ポリ塩化ビニル管(VH)	RR片受直管 径100 長5.0m	本	15,600	
農業用水用硬質ポリ塩化ビニル管(VH)	RR片受直管 径150 長5.0m	本	30,600	
農業用水用硬質ポリ塩化ビニル管(VH)	RR片受直管 径200 長5.0m	本	46,900	
農業用水用硬質ポリ塩化ビニル管(VH)	RR片受直管 径250 長5.0m	本	70,300	
農業用水用硬質ポリ塩化ビニル管(VH)	RR片受直管 径300 長5.0m	本	122,000	
水道用硬質ポリ塩化ビニル管継手(TS継手)	ソケット A形 径13	個	*	注1)
水道用硬質ポリ塩化ビニル管継手(TS継手)	ソケット A形 径16	個	*	注1)
水道用硬質ポリ塩化ビニル管継手(TS継手)	ソケット A形 径20	個	*	注1)
水道用硬質ポリ塩化ビニル管継手(TS継手)	ソケット A形 径25	個	*	注1)
水道用硬質ポリ塩化ビニル管継手(TS継手)	ソケット A形 径30	個	*	注1)
水道用硬質ポリ塩化ビニル管継手(TS継手)	ソケット A形 径40	個	*	注1)
水道用硬質ポリ塩化ビニル管継手(TS継手)	ソケット A形 径50	個	*	注1)
水道用硬質ポリ塩化ビニル管継手(TS継手)	ソケット A形 径65	個	*	注1)
水道用硬質ポリ塩化ビニル管継手(TS継手)	ソケット A形 径75	個	*	注1)
水道用硬質ポリ塩化ビニル管継手(TS継手)	ソケット A形 径100	個	*	注1)
水道用硬質ポリ塩化ビニル管継手(TS継手)	ソケット A形 径125	個	*	注1)
水道用硬質ポリ塩化ビニル管継手(TS継手)	ソケット A形 径150	個	*	注1)
水道用硬質ポリ塩化ビニル管継手(TS継手)	径違ソケットA形 16×13	個	*	注1)
水道用硬質ポリ塩化ビニル管継手(TS継手)	径違ソケットA形 20×16	個	*	注1)
水道用硬質ポリ塩化ビニル管継手(TS継手)	径違ソケットA形 25×16	個	*	注1)
水道用硬質ポリ塩化ビニル管継手(TS継手)	径違ソケットA形 25×20	個	*	注1)
水道用硬質ポリ塩化ビニル管継手(TS継手)	径違ソケットA形 30×25	個	*	注1)
水道用硬質ポリ塩化ビニル管継手(TS継手)	径違ソケットA形 40×30	個	*	注1)
水道用硬質ポリ塩化ビニル管継手(TS継手)	径違ソケットA形 50×40	個	*	注1)
水道用硬質ポリ塩化ビニル管継手(TS継手)	径違ソケットA形 65×50	個	*	注1)
水道用硬質ポリ塩化ビニル管継手(TS継手)	径違ソケットA形 75×50	個	*	注1)
水道用硬質ポリ塩化ビニル管継手(TS継手)	径違ソケットA形 75×65	個	*	注1)
水道用硬質ポリ塩化ビニル管継手(TS継手)	径違ソケットA形 100×75	個	*	注1)
水道用硬質ポリ塩化ビニル管継手(TS継手)	径違ソケットA形 125×100	個	*	注1)
水道用硬質ポリ塩化ビニル管継手(TS継手)	径違ソケットA形 150×125	個	*	注1)
水道用硬質ポリ塩化ビニル管継手(TS継手)	バルブソケット A形 径13	個	*	注1)
水道用硬質ポリ塩化ビニル管継手(TS継手)	バルブソケット A形 径16	個	*	注1)

資材単価一覧表

単価期: 令和5年6月1日以降適用
(令和5年6月13日訂正)

名 称	規 格	単 位	単 価	備 考
水道用硬質ポリ塩化ビニル管継手(TS継手)	バルブソケット A形 径20	個	*	注1)
水道用硬質ポリ塩化ビニル管継手(TS継手)	バルブソケット A形 径25	個	*	注1)
水道用硬質ポリ塩化ビニル管継手(TS継手)	バルブソケット A形 径30	個	*	注1)
水道用硬質ポリ塩化ビニル管継手(TS継手)	バルブソケット A形 径40	個	*	注1)
水道用硬質ポリ塩化ビニル管継手(TS継手)	バルブソケット A形 径50	個	*	注1)
水道用硬質ポリ塩化ビニル管継手(TS継手)	バルブソケット A形 径65	個	*	注1)
水道用硬質ポリ塩化ビニル管継手(TS継手)	バルブソケット A形 径75	個	*	注1)
水道用硬質ポリ塩化ビニル管継手(TS継手)	バルブソケット A形 径100	個	*	注1)
水道用硬質ポリ塩化ビニル管継手(TS継手)	ユニオンソケット A形 径13	個	*	注1)
水道用硬質ポリ塩化ビニル管継手(TS継手)	ユニオンソケット A形 径16	個	*	注1)
水道用硬質ポリ塩化ビニル管継手(TS継手)	ユニオンソケット A形 径20	個	*	注1)
水道用硬質ポリ塩化ビニル管継手(TS継手)	ユニオンソケット A形 径25	個	*	注1)
水道用硬質ポリ塩化ビニル管継手(TS継手)	ユニオンソケット A形 径30	個	*	注1)
水道用硬質ポリ塩化ビニル管継手(TS継手)	ユニオンソケット A形 径40	個	*	注1)
水道用硬質ポリ塩化ビニル管継手(TS継手)	ユニオンソケット A形 径50	個	*	注1)
水道用硬質ポリ塩化ビニル管継手(TS継手)	キャップ A形 径13	個	*	注1)
水道用硬質ポリ塩化ビニル管継手(TS継手)	キャップ A形 径16	個	*	注1)
水道用硬質ポリ塩化ビニル管継手(TS継手)	キャップ A形 径20	個	*	注1)
水道用硬質ポリ塩化ビニル管継手(TS継手)	キャップ A形 径25	個	*	注1)
水道用硬質ポリ塩化ビニル管継手(TS継手)	キャップ A形 径30	個	*	注1)
水道用硬質ポリ塩化ビニル管継手(TS継手)	キャップ A形 径40	個	*	注1)
水道用硬質ポリ塩化ビニル管継手(TS継手)	キャップ A形 径50	個	*	注1)
水道用硬質ポリ塩化ビニル管継手(TS継手)	キャップ A形 径75	個	*	注1)
水道用硬質ポリ塩化ビニル管継手(TS継手)	キャップ A形 径100	個	*	注1)
水道用硬質ポリ塩化ビニル管継手(TS継手)	キャップ A形 径125	個	*	注1)
水道用硬質ポリ塩化ビニル管継手(TS継手)	キャップ A形 径150	個	*	注1)
水道用硬質ポリ塩化ビニル管継手(TS継手)	エルボ A形 径13	個	*	注1)
水道用硬質ポリ塩化ビニル管継手(TS継手)	エルボ A形 径16	個	*	注1)
水道用硬質ポリ塩化ビニル管継手(TS継手)	エルボ A形 径20	個	*	注1)
水道用硬質ポリ塩化ビニル管継手(TS継手)	エルボ A形 径25	個	*	注1)
水道用硬質ポリ塩化ビニル管継手(TS継手)	エルボ A形 径30	個	*	注1)
水道用硬質ポリ塩化ビニル管継手(TS継手)	エルボ A形 径40	個	*	注1)
水道用硬質ポリ塩化ビニル管継手(TS継手)	エルボ A形 径50	個	*	注1)
水道用硬質ポリ塩化ビニル管継手(TS継手)	エルボ A形 径65	個	*	注1)
水道用硬質ポリ塩化ビニル管継手(TS継手)	エルボ A形 径75	個	*	注1)
水道用硬質ポリ塩化ビニル管継手(TS継手)	エルボ A形 径100	個	*	注1)
水道用硬質ポリ塩化ビニル管継手(TS継手)	エルボ A形 径125	個	*	注1)
水道用硬質ポリ塩化ビニル管継手(TS継手)	エルボ A形 径150	個	*	注1)
水道用硬質ポリ塩化ビニル管継手(TS継手)	チーズ A形 13×13	個	*	注1)
水道用硬質ポリ塩化ビニル管継手(TS継手)	チーズ A形 16×13	個	*	注1)
水道用硬質ポリ塩化ビニル管継手(TS継手)	チーズ A形 16×16	個	*	注1)
水道用硬質ポリ塩化ビニル管継手(TS継手)	チーズ A形 20×16	個	*	注1)
水道用硬質ポリ塩化ビニル管継手(TS継手)	チーズ A形 20×20	個	*	注1)
水道用硬質ポリ塩化ビニル管継手(TS継手)	チーズ A形 25×20	個	*	注1)
水道用硬質ポリ塩化ビニル管継手(TS継手)	チーズ A形 25×25	個	*	注1)
水道用硬質ポリ塩化ビニル管継手(TS継手)	チーズ A形 30×25	個	*	注1)

資材単価一覧表

単価期: 令和5年6月1日以降適用
(令和5年6月13日訂正)

名 称	規 格	単 位	単 価	備 考
水道用硬質ポリ塩化ビニル管継手(TS継手)	チーズ A形 30×30	個	*	注1)
水道用硬質ポリ塩化ビニル管継手(TS継手)	チーズ A形 40×30	個	*	注1)
水道用硬質ポリ塩化ビニル管継手(TS継手)	チーズ A形 40×40	個	*	注1)
水道用硬質ポリ塩化ビニル管継手(TS継手)	チーズ A形 50×40	個	*	注1)
水道用硬質ポリ塩化ビニル管継手(TS継手)	チーズ A形 50×50	個	*	注1)
水道用硬質ポリ塩化ビニル管継手(TS継手)	チーズ A形 65×50	個	*	注1)
水道用硬質ポリ塩化ビニル管継手(TS継手)	チーズ A形 65×65	個	*	注1)
水道用硬質ポリ塩化ビニル管継手(TS継手)	チーズ A形 75×65	個	*	注1)
水道用硬質ポリ塩化ビニル管継手(TS継手)	チーズ A形 75×75	個	*	注1)
水道用硬質ポリ塩化ビニル管継手(TS継手)	チーズ A形 100×75	個	*	注1)
水道用硬質ポリ塩化ビニル管継手(TS継手)	チーズ A形 100×100	個	*	注1)
水道用硬質ポリ塩化ビニル管継手(TS継手)	チーズ A形 125×100	個	*	注1)
水道用硬質ポリ塩化ビニル管継手(TS継手)	チーズ A形 125×125	個	*	注1)
水道用硬質ポリ塩化ビニル管継手(TS継手)	チーズ A形 150×125	個	*	注1)
水道用硬質ポリ塩化ビニル管継手(TS継手)	チーズ A形 150×150	個	*	注1)
水道用硬質ポリ塩化ビニル管継手(TS加工継手)	90° ベンド B形 径50	個	*	注1)
水道用硬質ポリ塩化ビニル管継手(TS加工継手)	90° ベンド B形 径65	個	*	注1)
水道用硬質ポリ塩化ビニル管継手(TS加工継手)	90° ベンド B形 径75	個	*	注1)
水道用硬質ポリ塩化ビニル管継手(TS加工継手)	90° ベンド B形 径100	個	*	注1)
水道用硬質ポリ塩化ビニル管継手(TS加工継手)	90° ベンド B形 径125	個	*	注1)
水道用硬質ポリ塩化ビニル管継手(TS加工継手)	90° ベンド B形 径150	個	*	注1)
水道用硬質ポリ塩化ビニル管継手(TS加工継手)	90° ベンド B形 径200	個	*	注1)
水道用硬質ポリ塩化ビニル管継手(TS加工継手)	45° ベンド B形 径50	個	*	注1)
水道用硬質ポリ塩化ビニル管継手(TS加工継手)	45° ベンド B形 径65	個	*	注1)
水道用硬質ポリ塩化ビニル管継手(TS加工継手)	45° ベンド B形 径75	個	*	注1)
水道用硬質ポリ塩化ビニル管継手(TS加工継手)	45° ベンド B形 径100	個	*	注1)
水道用硬質ポリ塩化ビニル管継手(TS加工継手)	45° ベンド B形 径125	個	*	注1)
水道用硬質ポリ塩化ビニル管継手(TS加工継手)	45° ベンド B形 径150	個	*	注1)
水道用硬質ポリ塩化ビニル管継手(TS加工継手)	45° ベンド B形 径200	個	*	注1)
水道用硬質ポリ塩化ビニル管継手(TS加工継手)	22 1/2° ベンドB形 径50	個	*	注1)
水道用硬質ポリ塩化ビニル管継手(TS加工継手)	22 1/2° ベンドB形 径65	個	*	注1)
水道用硬質ポリ塩化ビニル管継手(TS加工継手)	22 1/2° ベンドB形 径75	個	*	注1)
水道用硬質ポリ塩化ビニル管継手(TS加工継手)	22 1/2° ベンドB形 径100	個	*	注1)
水道用硬質ポリ塩化ビニル管継手(TS加工継手)	22 1/2° ベンドB形 径125	個	*	注1)
水道用硬質ポリ塩化ビニル管継手(TS加工継手)	22 1/2° ベンドB形 径150	個	*	注1)
水道用硬質ポリ塩化ビニル管継手(TS加工継手)	22 1/2° ベンドB形 径200	個	*	注1)
水道用硬質ポリ塩化ビニル管継手(TS加工継手)	11 1/4° ベンドB形 径50	個	*	注1)
水道用硬質ポリ塩化ビニル管継手(TS加工継手)	11 1/4° ベンドB形 径65	個	*	注1)
水道用硬質ポリ塩化ビニル管継手(TS加工継手)	11 1/4° ベンドB形 径75	個	*	注1)
水道用硬質ポリ塩化ビニル管継手(TS加工継手)	11 1/4° ベンドB形 径100	個	*	注1)
水道用硬質ポリ塩化ビニル管継手(TS加工継手)	11 1/4° ベンドB形 径125	個	*	注1)
水道用硬質ポリ塩化ビニル管継手(TS加工継手)	11 1/4° ベンドB形 径150	個	*	注1)
水道用硬質ポリ塩化ビニル管継手(TS加工継手)	11 1/4° ベンドB形 径200	個	*	注1)
水道用硬質ポリ塩化ビニル管継手(TS継手)	ソケット 径200	個	*	注1)
水道用硬質ポリ塩化ビニル管継手(TS継手)	ソケット 径250	個	*	注1)
水道用硬質ポリ塩化ビニル管継手(TS継手)	径違ソケット 200×150	個	*	注1)

資材単価一覧表

単価期: 令和5年6月1日以降適用
(令和5年6月13日訂正)

名 称	規 格	単 位	単 価	備 考
水道用硬質ポリ塩化ビニル管継手(TS継手)	径違ソケット 250×200	個	*	注1)
水道用硬質ポリ塩化ビニル管継手(TS継手)	90° ベンド 径250	個	*	注1)
水道用硬質ポリ塩化ビニル管継手(TS継手)	45° ベンド 径250	個	*	注1)
水道用硬質ポリ塩化ビニル管継手(TS継手)	22 1/2° ベンド 径250	個	*	注1)
水道用硬質ポリ塩化ビニル管継手(TS継手)	11 1/4° ベンド 径250	個	*	注1)
水道用硬質ポリ塩化ビニル管継手(TS継手)	金属入りバルブソケット I形 径13	個	*	注1)
水道用硬質ポリ塩化ビニル管継手(TS継手)	金属入りバルブソケット I形 径20	個	*	注1)
水道用硬質ポリ塩化ビニル管継手(TS継手)	金属入りバルブソケット I形 径25	個	*	注1)
水道用硬質ポリ塩化ビニル管継手(TS継手)	金属入りバルブソケット I形 径30	個	*	注1)
水道用硬質ポリ塩化ビニル管継手(TS継手)	金属入りバルブソケット I形 径40	個	*	注1)
水道用硬質ポリ塩化ビニル管継手(TS継手)	金属入りバルブソケット I形 径50	個	*	注1)
水道用硬質ポリ塩化ビニル管継手(TS継手)	金属入りバルブソケット II形 径13	個	*	注1)
水道用硬質ポリ塩化ビニル管継手(TS継手)	金属入りバルブソケット II形 径20	個	*	注1)
水道用硬質ポリ塩化ビニル管継手(TS継手)	金属入りバルブソケット II形 径25	個	*	注1)
水道用硬質ポリ塩化ビニル管継手(TS継手)	金属入りバルブソケット II形 径30	個	*	注1)
水道用硬質ポリ塩化ビニル管継手(TS継手)	金属入りバルブソケット II形 径40	個	*	注1)
水道用硬質ポリ塩化ビニル管継手(TS継手)	金属入りバルブソケット II形 径50	個	*	注1)
水道用硬質ポリ塩化ビニル管継手(TS継手)	金属入りバルブソケット II形 径65	個	*	注1)
水道用硬質ポリ塩化ビニル管継手(TS継手)	金属入りバルブソケット II形 径75	個	*	注1)
水道用硬質ポリ塩化ビニル管継手(TS継手)	金属入りバルブソケット II形 径100	個	*	注1)
強化プラスチック複合管	5種 径200 長5m<L≤6m(内圧管)	本	*	注1)
青銅ねじ込み玉形弁	5K 径15A	個	*	注1)
青銅ねじ込み玉形弁	5K 径20A	個	*	注1)
青銅ねじ込み玉形弁	5K 径25A	個	*	注1)
青銅ねじ込み玉形弁	5K 径32A	個	*	注1)
青銅ねじ込み玉形弁	5K 径40A	個	*	注1)
青銅ねじ込み玉形弁	5K 径50A	個	*	注1)
青銅ねじ込み玉形弁	5K 径65A	個	*	注1)
青銅ねじ込み玉形弁	5K 径80A	個	*	注1)
青銅ねじ込み仕切弁	5K 径15A	個	*	注1)
青銅ねじ込み仕切弁	5K 径20A	個	*	注1)
青銅ねじ込み仕切弁	5K 径25A	個	*	注1)
青銅ねじ込み仕切弁	5K 径32A	個	*	注1)
青銅ねじ込み仕切弁	5K 径40A	個	*	注1)
青銅ねじ込み仕切弁	5K 径50A	個	*	注1)
青銅ねじ込み仕切弁	5K 径65A	個	*	注1)
青銅ねじ込み仕切弁	5K 径80A	個	*	注1)
青銅ねじ込み玉形弁	10K 径10A	個	*	注1)
青銅ねじ込み玉形弁	10K 径15A	個	*	注1)
青銅ねじ込み玉形弁	10K 径20A	個	*	注1)
青銅ねじ込み玉形弁	10K 径25A	個	*	注1)
青銅ねじ込み玉形弁	10K 径32A	個	*	注1)
青銅ねじ込み玉形弁	10K 径40A	個	*	注1)
青銅ねじ込み玉形弁	10K 径50A	個	*	注1)
青銅ねじ込み玉形弁	10K 径65A	個	*	注1)
青銅ねじ込み玉形弁	10K 径80A	個	*	注1)

資材単価一覧表

単価期: 令和5年6月1日以降適用
(令和5年6月13日訂正)

名 称	規 格	単 位	単 価	備 考
青銅ねじ込み仕切弁	10K 径15A	個	*	注1)
青銅ねじ込み仕切弁	10K 径20A	個	*	注1)
青銅ねじ込み仕切弁	10K 径25A	個	*	注1)
青銅ねじ込み仕切弁	10K 径32A	個	*	注1)
青銅ねじ込み仕切弁	10K 径40A	個	*	注1)
青銅ねじ込み仕切弁	10K 径50A	個	*	注1)
青銅ねじ込み仕切弁	10K 径65A	個	*	注1)
青銅ねじ込み仕切弁	10K 径80A	個	*	注1)
青銅ねじ込みスイング逆止め弁	10K 径15A	個	*	注1)
青銅ねじ込みスイング逆止め弁	10K 径20A	個	*	注1)
青銅ねじ込みスイング逆止め弁	10K 径25A	個	*	注1)
青銅ねじ込みスイング逆止め弁	10K 径32A	個	*	注1)
青銅ねじ込みスイング逆止め弁	10K 径40A	個	*	注1)
青銅ねじ込みスイング逆止め弁	10K 径50A	個	*	注1)
鑄鉄フランジ形外ねじ仕切弁	5K 径50A	個	*	注1)
鑄鉄フランジ形外ねじ仕切弁	5K 径65A	個	*	注1)
鑄鉄フランジ形外ねじ仕切弁	5K 径80A	個	*	注1)
鑄鉄フランジ形外ねじ仕切弁	5K 径100A	個	*	注1)
鑄鉄フランジ形外ねじ仕切弁	5K 径125A	個	*	注1)
鑄鉄フランジ形外ねじ仕切弁	5K 径150A	個	*	注1)
鑄鉄フランジ形外ねじ仕切弁	5K 径200A	個	*	注1)
鑄鉄フランジ形外ねじ仕切弁	5K 径250A	個	*	注1)
フィルター	パット型 φ300	個	*	注1)
フィルター	ボックス型 300×300mm	個	*	注1)
フィルター	集水フィルター φ50	個	355	
ウィーブホール	φ50 150mm	個	*	注1)
ウィーブホール	φ50 200mm	個	*	注1)
ウィーブホール	φ50 250mm	個	*	注1)
ウィーブホール	φ50 300mm	個	*	注1)
ウィーブホール	φ50 350mm	個	*	注1)
ウィーブホール	φ50 400mm	個	*	注1)
ウィーブホール	φ50 450mm	個	*	注1)
ウィーブホール	φ50 500mm	個	*	注1)
ビニールフィルム	厚 0.1mm 幅135cm	m	*	注1)
ビニールフィルム	厚 0.1mm 幅150cm	m	*	注1)
橋梁用ゴム支承材	硬質ゴム 10mm×2 厚23mm 150mm×1000mm	枚	*	注1)
橋梁用ゴム支承材	硬質ゴム 15mm×2 厚33mm 150mm×1000mm	枚	*	注1)
橋梁用ゴム支承材	硬質ゴム 12mm×3 厚42mm 200mm×1000mm	枚	*	注1)
橋梁用ゴム支承材	硬質 10mm	m ²	*	注1)
橋梁用ゴム支承材	硬質 20mm	m ²	68,700	
橋梁用ゴム支承材	軟質 10mm	m ²	*	注1)
橋梁用ゴム支承材	軟質 20mm	m ²	*	注1)
鉄筋コンクリートU形	150 長600mm	個	*	注1)
鉄筋コンクリートU形	180 長600mm	個	*	注1)
鉄筋コンクリートU形用蓋	1種 150 長600mm	個	*	注1)
鉄筋コンクリートU形用蓋	1種 180 長600mm	個	*	注1)

資材単価一覧表

単価期: 令和5年6月1日以降適用
(令和5年6月13日訂正)

名 称	規 格	単 位	単 価	備 考
プレキャスト擁壁	宅認(q=10kN/m ²)1000型(L=2.0m)中地震対応型	個	44,900	
プレキャスト擁壁	宅認(q=10kN/m ²)1600型(L=2.0m)中地震対応型	個	81,300	
プレキャスト擁壁	宅認(q=10kN/m ²)2500型(L=2.0m)中地震対応型	個	148,000	
プレキャスト擁壁	ハイタッチウォール宅認(q=10kN/m ²)4250型(L=2.0m)中地震対応	個	514,000	
鉄筋コンクリート柵渠	アーム 高600mm 幅600mm	本	5,350	
鉄筋コンクリート柵渠	アーム 高600mm 幅700mm	本	5,680	
鉄筋コンクリート柵渠	アーム 高600mm 幅800mm	本	5,900	
鉄筋コンクリート柵渠	アーム 高600mm 幅1000mm	本	6,570	
鉄筋コンクリート柵渠	アーム 高600mm 幅1200mm	本	7,810	
鉄筋コンクリート柵渠	アーム 高900mm 幅1000mm	本	10,400	
鉄筋コンクリート柵渠	アーム 高900mm 幅1200mm	本	11,300	
鉄筋コンクリート柵渠	アーム 高900mm 幅1300mm	本	11,300	
鉄筋コンクリート柵渠	アーム 高900mm 幅1500mm	本	12,600	
鉄筋コンクリート柵渠	アーム 高900mm 幅1600mm	本	13,100	
鉄筋コンクリート柵渠	アーム 高900mm 幅1800mm	本	14,000	
鉄筋コンクリート柵渠	アーム 高900mm 幅2000mm	本	14,900	
鉄筋コンクリート柵渠	アーム 高1200mm 幅1300mm	本	20,300	
鉄筋コンクリート柵渠	アーム 高1200mm 幅1500mm	本	21,700	
鉄筋コンクリート柵渠	アーム 高1200mm 幅1600mm	本	22,400	
鉄筋コンクリート柵渠	アーム 高1200mm 幅1800mm	本	23,700	
鉄筋コンクリート柵渠	アーム 高1200mm 幅2000mm	本	25,100	
ボックスカルバート	内幅1.3m内高1.0m長2.0m T-25(RC) 土被り0.2~3.0m	個	188,000	
ボックスカルバート	内幅2.0m内高1.5m長1.5m T-25(RC) 土被り0.2~3.0m	個	360,000	
ブロックマット	厚10cm幅120~160cm長200~800cm	m ²	6,700	
建築用コンクリートブロック	C種 厚190mm 高190mm 長390mm	個	390	
鋼矢板	U形 SYW295 VII型 6m以上20m以下(500mmピッチ)	ton	*	注1)
広幅鋼矢板	U形 SYW295 IIW型 6m以上20m以下(500mmピッチ)	ton	*	注1)
広幅鋼矢板	U形 SYW295 IIIW型 6m以上20m以下(500mmピッチ)	ton	*	注1)
広幅鋼矢板	U形 SYW295 IVW型 6m以上20m以下(500mmピッチ)	ton	*	注1)
ハット形鋼矢板	SYW295 SP-10H 6m以上20m以下(500mmピッチ)	ton	*	注1)
ハット形鋼矢板	SYW295 SP-25H 6m以上20m以下(500mmピッチ)	ton	*	注1)
H形鋼杭	SHK400 200×204×12×12	ton	*	注1)
H形鋼杭	SHK400 250×255×14×14	ton	*	注1)
H形鋼杭	SHK400 300×300×10×15	ton	*	注1)
H形鋼杭	SHK400 350×350×12×19	ton	*	注1)
H形鋼杭	SHK400 400×400×13×21	ton	*	注1)
鋼管矢板継手	二港湾型L65*65*8T125*9 L-T型	ton	*	注1)
リップみぞ形鋼	SSC400相当品 60×30×10×2.3	ton	*	注1)
リップみぞ形鋼	SSC400相当品 75×45×15×2.3	ton	*	注1)
リップみぞ形鋼	SSC400相当品 100×50×20×2.3	ton	*	注1)
リップみぞ形鋼	SSC400相当品 125×50×20×3.2	ton	*	注1)
リップみぞ形鋼	SSC400相当品 150×50×20×3.2	ton	*	注1)
軽みぞ形鋼	100~350×40~50×2.3~4.5	ton	*	注1)
鋼板(無規格品)	中板 厚3.2×914×1829	ton	*	注1)
鋼板(無規格品)	中板 厚4.5×914×1829	ton	*	注1)
鋼板(無規格品)	厚板 厚6×914×1829	ton	*	注1)

資材単価一覧表

単価期: 令和5年6月1日以降適用
(令和5年6月13日訂正)

名 称	規 格	単位	単価	備考
鋼板(無規格品)	厚板 厚16,19,22,25×914×1829	ton	*	注1)
鋼板	熱延薄板(SPHC) 厚1.6	ton	*	注1)
鋼板	熱延薄板(SPHC) 厚2.3	ton	*	注1)
鋼板	冷延薄板(SPCC) 厚0.4~0.8	ton	*	注1)
鋼板	冷延薄板(SPCC) 厚0.9~1.6	ton	*	注1)
鋼板	冷延薄板(SPCC) 厚2.0~2.3	ton	*	注1)
縞鋼板	厚3.2	ton	*	注1)
縞鋼板	厚4.5~6.0	ton	*	注1)
縞鋼板	厚9.0	ton	*	注1)
平鋼(SS400)	厚4.5mm 幅32~38	ton	*	注1)
平鋼(SS400)	厚6mm 幅32~44	ton	*	注1)
平鋼(SS400)	厚6mm 幅50~75	ton	*	注1)
平鋼(SS400)	厚9mm 幅32~44	ton	*	注1)
平鋼(SS400)	厚9mm 幅50~75	ton	*	注1)
平鋼(SS400)	厚12mm 幅32~44	ton	*	注1)
平鋼(SS400)	厚12mm 幅50~75	ton	*	注1)
平鋼(SS400)	厚12mm 幅90~100	ton	*	注1)
等辺山形鋼(SS400)	小形 厚3 辺25	ton	*	注1)
等辺山形鋼(SS400)	小形 厚3 辺30	ton	*	注1)
等辺山形鋼(SS400)	小形 厚3 辺40	ton	*	注1)
等辺山形鋼(SS400)	小形 厚5 辺40	ton	*	注1)
等辺山形鋼(SS400)	中形 厚4 辺50	ton	*	注1)
等辺山形鋼(SS400)	中形 厚6~9 辺50~75	ton	*	注1)
等辺山形鋼(SS400)	中形 厚7~10 辺90~100	ton	*	注1)
等辺山形鋼(SS400)	中形 厚13 辺90~100	ton	*	注1)
等辺山形鋼(SS400)	大形 厚9~15 辺130	ton	*	注1)
等辺山形鋼(SS400)	大形 厚9~15 辺150	ton	*	注1)
溝形鋼(SS400)	大形厚6-6.5幅65-75高125-150	ton	*	注1)
溝形鋼(SS400)	大形厚7-9幅75-90高150-200	ton	*	注1)
溝形鋼(SS400)	大形 厚9 幅90 高250	ton	*	注1)
溝形鋼(SS400)	大形 厚9 幅90 高300	ton	*	注1)
溝形鋼(SS400)	大形 厚10-12幅90 高300	ton	*	注1)
溝形鋼(SS400)	大形 厚13 幅100 高380	ton	*	注1)
不等辺山形鋼(SS400)	中形 厚7~10 辺75 辺100~125	ton	*	注1)
不等辺山形鋼(SS400)	中形 厚9~12 辺90 辺150	ton	*	注1)
なまし鉄線	4.0mm(#8)	kg	*	注1)
なまし鉄線	3.2mm(#10)	kg	*	注1)
なまし鉄線	2.6mm(#12)	kg	*	注1)
なまし鉄線	2.0mm(#14)	kg	*	注1)
なまし鉄線	1.6mm(#16)	kg	*	注1)
なまし鉄線	0.8mm(#21) 結束線	kg	*	注1)
有刺鉄線	2.0mm(#14)	kg	*	注1)
鉄丸くぎ	N32 長32 胴部径1.90	kg	*	注1)
鉄丸くぎ	N38 長38 胴部径2.15	kg	*	注1)
鉄丸くぎ	N45 長45 胴部径2.45	kg	*	注1)
鉄丸くぎ	N50 長50 胴部径2.75	kg	*	注1)

資材単価一覧表

単価期: 令和5年6月1日以降適用
(令和5年6月13日訂正)

名 称	規 格	単 位	単 価	備 考
鉄丸くぎ	N65 長65 胴部径3.05	kg	*	注1)
鉄丸くぎ	N75 長75 胴部径3.40	kg	*	注1)
鉄丸くぎ	N90 長90 胴部径3.75	kg	*	注1)
鉄丸くぎ	N100 長100 胴部径4.20	kg	*	注1)
鉄丸くぎ	N150 長150 胴部径5.20	kg	*	注1)
かすがい (丸かすがい)	径9 長120mm	本	*	注1)
かすがい (丸かすがい)	径9 長150mm	本	*	注1)
かすがい (丸かすがい)	径9 長180mm	本	*	注1)
かすがい (丸かすがい)	径12 長180mm	本	*	注1)
かすがい (丸かすがい)	径12 長210mm	本	*	注1)
かすがい (丸かすがい)	径12 長240mm	本	*	注1)
かすがい (手違かすがい)	径6 長90mm	本	*	注1)
かすがい (手違かすがい)	径6 長120mm	本	*	注1)
軸組工法用金物(Zマーク品)	六角ボルト(ナット付)径M12 長125mm	本	*	注1)
軸組工法用金物(Zマーク品)	六角ボルト(ナット付)径M12 長140mm	本	*	注1)
軸組工法用金物(Zマーク品)	六角ボルト(ナット付)径M12 長150mm	本	*	注1)
軸組工法用金物(Zマーク品)	六角ボルト(ナット付)径M12 長165mm	本	*	注1)
軸組工法用金物(Zマーク品)	六角ボルト(ナット付)径M12 長180mm	本	*	注1)
軸組工法用金物(Zマーク品)	六角ボルト(ナット付)径M12 長195mm	本	*	注1)
軸組工法用金物(Zマーク品)	六角ボルト(ナット付)径M12 長210mm	本	*	注1)
軸組工法用金物(Zマーク品)	六角ボルト(ナット付)径M12 長225mm	本	*	注1)
軸組工法用金物(Zマーク品)	六角ボルト(ナット付)径M12 長240mm	本	*	注1)
軸組工法用金物(Zマーク品)	六角ボルト(ナット付)径M12 長255mm	本	*	注1)
軸組工法用金物(Zマーク品)	六角ボルト(ナット付)径M12 長270mm	本	*	注1)
軸組工法用金物(Zマーク品)	六角ボルト(ナット付)径M12 長285mm	本	*	注1)
軸組工法用金物(Zマーク品)	六角ボルト(ナット付)径M12 長300mm	本	*	注1)
軸組工法用金物(Zマーク品)	六角ボルト(ナット付)径M12 長315mm	本	*	注1)
軸組工法用金物(Zマーク品)	六角ボルト(ナット付)径M12 長330mm	本	*	注1)
軸組工法用金物(Zマーク品)	六角ボルト(ナット付)径M12 長345mm	本	*	注1)
軸組工法用金物(Zマーク品)	六角ボルト(ナット付)径M12 長360mm	本	*	注1)
軸組工法用金物(Zマーク品)	六角ボルト(ナット付)径M12 長375mm	本	*	注1)
軸組工法用金物(Zマーク品)	六角ボルト(ナット付)径M12 長390mm	本	*	注1)
軸組工法用金物(Zマーク品)	六角ボルト(ナット付)径M12 長405mm	本	*	注1)
軸組工法用金物(Zマーク品)	六角ボルト(ナット付)径M12 長420mm	本	*	注1)
軸組工法用金物(Zマーク品)	六角ボルト(ナット付)径M12 長435mm	本	*	注1)
軸組工法用金物(Zマーク品)	六角ボルト(ナット付)径M12 長450mm	本	*	注1)
溶接金網	線径3.2mm 網目100mm	m ²	*	注1)
溶接金網	線径4.0mm 網目100mm	m ²	*	注1)
溶接金網	線径4.0mm 網目150mm	m ²	*	注1)
溶接金網	線径5.0mm 網目100mm	m ²	*	注1)
溶接金網	線径5.0mm 網目150mm	m ²	*	注1)
連結金具(根固めブロック用)	φ16	個	1,100	
コンクリート製法枠用型枠材	150×150×1000mm	m	*	注1)
コンクリート製法枠用型枠材	200×200×1000mm	m	*	注1)
コンクリート製法枠用型枠材	300×300×1000mm	m	*	注1)
コンクリート製法枠用型枠材	400×400×1000mm	m	*	注1)

資材単価一覧表

単価期: 令和5年6月1日以降適用
(令和5年6月13日訂正)

名 称	規 格	単 位	単 価	備 考
コンクリート製法枠用型枠材	500×500×1000mm	m	*	注1)
鋼製グレーチング	溝蓋T-2 995×300×25	組	*	注1)
鋼製グレーチング	溝蓋T-2 995×350×25	組	*	注1)
鋼製グレーチング	溝蓋T-2 995×400×25	組	*	注1)
鋼製グレーチング	溝蓋T-2 995×450×25	組	*	注1)
鋼製グレーチング	溝蓋T-2 995×500×32	組	*	注1)
鋼製グレーチング	溝蓋T-2 995×550×32	組	*	注1)
鋼製グレーチング	溝蓋T-2 995×600×32	組	*	注1)
鋼製グレーチング	溝蓋T-2 995×650×32	組	*	注1)
鋼製グレーチング	溝蓋T-2 995×700×38	組	*	注1)
鋼製グレーチング	溝蓋T-6 995×300×25	組	*	注1)
鋼製グレーチング	溝蓋T-6 995×350×32	組	*	注1)
鋼製グレーチング	溝蓋T-6 995×400×38	組	*	注1)
鋼製グレーチング	溝蓋T-6 995×450×44	組	*	注1)
鋼製グレーチング	溝蓋T-6 995×500×44	組	*	注1)
鋼製グレーチング	溝蓋T-6 995×550×50	組	*	注1)
鋼製グレーチング	溝蓋T-6 995×600×50	組	*	注1)
鋼製グレーチング	溝蓋T-6 995×650×50	組	*	注1)
鋼製グレーチング	溝蓋T-6 995×700×55	組	*	注1)
鋼製グレーチング	溝蓋T-14 995×300×32	組	*	注1)
鋼製グレーチング	溝蓋T-14 995×350×38	組	*	注1)
鋼製グレーチング	溝蓋T-14 995×400×44	組	*	注1)
鋼製グレーチング	溝蓋T-14 995×450×50	組	*	注1)
鋼製グレーチング	溝蓋T-14 995×500×50	組	*	注1)
鋼製グレーチング	溝蓋T-14 995×550×55	組	*	注1)
鋼製グレーチング	溝蓋T-14 995×600×60	組	*	注1)
鋼製グレーチング	溝蓋T-14 995×650×65	組	*	注1)
鋼製グレーチング	溝蓋T-14 995×700×75	組	*	注1)
鋼製グレーチング	横断T-14 995×300×32	組	*	注1)
鋼製グレーチング	横断T-14 995×350×38	組	*	注1)
鋼製グレーチング	横断T-14 995×400×44	組	*	注1)
鋼製グレーチング	横断T-14 995×450×50	組	*	注1)
鋼製グレーチング	横断T-14 995×500×50	組	*	注1)
鋼製グレーチング	横断T-14 995×550×55	組	*	注1)
鋼製グレーチング	横断T-14 995×600×55	組	*	注1)
鋼製グレーチング	横断T-14 995×650×60	組	*	注1)
鋼製グレーチング	横断T-14 995×700×65	組	*	注1)
鋼製グレーチング	柵蓋T-2 110° 300×500×32	組	*	注1)
鋼製グレーチング	柵蓋T-2 110° 300×600×38	組	*	注1)
鋼製グレーチング	柵蓋T-2 110° 300×700×38	組	*	注1)
鋼製グレーチング	柵蓋T-2 110° 400×500×32	組	*	注1)
鋼製グレーチング	柵蓋T-2 110° 400×600×38	組	*	注1)
鋼製グレーチング	柵蓋T-2 110° 400×700×38	組	*	注1)
鋼製グレーチング	柵蓋T-2 110° 500×500×32	組	*	注1)
鋼製グレーチング	柵蓋T-2 110° 500×600×38	組	*	注1)
鋼製グレーチング	柵蓋T-2 110° 500×700×38	組	*	注1)

資材単価一覧表

単価期: 令和5年6月1日以降適用
(令和5年6月13日訂正)

名 称	規 格	単 位	単 価	備 考
鋼製グレーチング	柵蓋 110°開閉 T-14,6 300×500×44	組	*	注1)
鋼製グレーチング	柵蓋 110°開閉 T-14,6 300×600×50	組	*	注1)
鋼製グレーチング	柵蓋 110°開閉 T-14,6 300×700×55	組	*	注1)
鋼製グレーチング	柵蓋 110°開閉 T-14,6 400×500×44	組	*	注1)
鋼製グレーチング	柵蓋 110°開閉 T-14,6 400×600×50	組	*	注1)
鋼製グレーチング	柵蓋 110°開閉 T-14,6 400×700×55	組	*	注1)
鋼製グレーチング	柵蓋 110°開閉 T-14,6 500×500×44	組	*	注1)
鋼製グレーチング	柵蓋 110°開閉 T-14,6 500×600×50	組	*	注1)
鋼製グレーチング	柵蓋 110°開閉 T-14,6 500×700×55	組	*	注1)
鋼製グレーチング	柵蓋T-20 110° 300×500×50	組	*	注1)
鋼製グレーチング	柵蓋T-20 110° 300×600×55	組	*	注1)
鋼製グレーチング	柵蓋T-20 110° 300×700×65	組	*	注1)
鋼製グレーチング	柵蓋T-20 110° 400×500×50	組	*	注1)
鋼製グレーチング	柵蓋T-20 110° 400×600×55	組	*	注1)
鋼製グレーチング	柵蓋T-20 110° 400×700×65	組	*	注1)
鋼製グレーチング	柵蓋T-20 110° 500×500×50	組	*	注1)
鋼製グレーチング	柵蓋T-20 110° 500×600×55	組	*	注1)
鋼製グレーチング	柵蓋T-20 110° 500×700×65	組	*	注1)
鋼製グレーチング	U字T-6 995×210×25	枚	*	注1)
鋼製グレーチング	U字T-6 995×240×25	枚	*	注1)
鋼製グレーチング	U字T-6 995×300×32	枚	*	注1)
鋼製グレーチング	U字T-6 995×360×38	枚	*	注1)
鋼製グレーチング	U字T-6 995×435×44	枚	*	注1)
鋼製グレーチング	U字T-6 995×525×50	枚	*	注1)
鋼製グレーチング(圧接型受枠付)	溝蓋T-25 995×300×44	組	*	注1)
鋼製グレーチング(圧接型受枠付)	溝蓋T-25 995×350×44	組	*	注1)
鋼製グレーチング(圧接型受枠付)	溝蓋T-25 995×400×50	組	*	注1)
鋼製グレーチング(圧接型受枠付)	溝蓋T-25 995×450×55	組	*	注1)
鋼製グレーチング(圧接型受枠付)	溝蓋T-25 995×500×65	組	*	注1)
鋼製グレーチング(圧接型受枠付)	溝蓋T-25 995×550×75	組	*	注1)
鋼製グレーチング(圧接型受枠付)	溝蓋T-25 995×600×80	組	*	注1)
鋼製グレーチング(圧接型受枠付)	溝蓋T-25 995×650×90	組	*	注1)
鋼製グレーチング(圧接型受枠付)	溝蓋T-25 995×700×100	組	*	注1)
鋼製グレーチング(圧接型受枠付)	溝蓋T-25 995×750×100	組	78,800	
鋼製グレーチング(圧接型受枠付)	横断T-25 995×300×44	組	*	注1)
鋼製グレーチング(圧接型受枠付)	横断T-25 995×350×50	組	*	注1)
鋼製グレーチング(圧接型受枠付)	横断T-25 995×400×55	組	*	注1)
鋼製グレーチング(圧接型受枠付)	横断T-25 995×450×60	組	*	注1)
鋼製グレーチング(圧接型受枠付)	横断T-25 995×500×65	組	*	注1)
鋼製グレーチング(圧接型受枠付)	横断T-25 995×550×75	組	*	注1)
鋼製グレーチング(圧接型受枠付)	横断T-25 995×600×75	組	*	注1)
鋼製グレーチング(圧接型受枠付)	横断T-25 995×650×80	組	*	注1)
鋼製グレーチング(圧接型受枠付)	横断T-25 995×700×90	組	*	注1)
鋼製グレーチング(圧接型受枠付)	柵蓋T-25 110° 300×500×55	組	*	注1)
鋼製グレーチング(圧接型受枠付)	柵蓋T-25 110° 300×600×65	組	*	注1)
鋼製グレーチング(圧接型受枠付)	柵蓋T-25 110° 300×700×75	組	*	注1)

資材単価一覧表

単価期: 令和5年6月1日以降適用
(令和5年6月13日訂正)

名 称	規 格	単 位	単 価	備 考
鋼製グレーチング(圧接型受枠付)	柵蓋T-25 110° 400×500×55	組	*	注1)
鋼製グレーチング(圧接型受枠付)	柵蓋T-25 110° 400×600×65	組	*	注1)
鋼製グレーチング(圧接型受枠付)	柵蓋T-25 110° 400×700×75	組	*	注1)
鋼製グレーチング(圧接型受枠付)	柵蓋T-25 110° 500×500×55	組	*	注1)
鋼製グレーチング(圧接型受枠付)	柵蓋T-25 110° 500×600×65	組	*	注1)
鋼製グレーチング(圧接型受枠付)	柵蓋T-25 110° 500×700×75	組	*	注1)
単管足場類 自在ステップ	250×600mm	個	*	注1)
ガードレール	路側用 塗装品 Gr-A -4ES(旧基準)	m	*	注1)
ガードレール	路側用 塗装品 Gr-A -2BS(旧基準)	m	*	注1)
ガードレール	路側用 メッキ Gr-A -4ES(旧基準)	m	*	注1)
ガードレール	路側用 メッキ Gr-A -2BS(旧基準)	m	*	注1)
ガードレール	路側用 塗装品 Gr-Ck-2PHL(旧基準)	m	*	注1)
ガードレール	路側用 塗装品 Gr-C-2B-5	m	*	注1)
ガードレール	路側用 塗装品 Gr-Ck-2PL(旧基準)	m	*	注1)
ガードレール	路側用 塗装品 Gr-C-2B-3	m	*	注1)
ガードレール	路側用 塗装品 Gr-C-2B-4	m	*	注1)
ガードレール	路側用 塗装品 Gr-B -4ES(旧基準)	m	*	注1)
ガードレール	路側用 塗装品 Gr-C -4ES(旧基準)	m	*	注1)
ガードレール	路側用 塗装品 Gr-B -2BS(旧基準)	m	*	注1)
ガードレール	路側用 塗装品 Gr-C -2BS(旧基準)	m	*	注1)
ガードレール	路側用 メッキ Gr-B -4ES(旧基準)	m	*	注1)
ガードレール	路側用 メッキ Gr-B -2BS(旧基準)	m	*	注1)
ガードケーブル	路側用 塗装品 Gc-B-6E	m	7,950	
ガードケーブル	路側用 塗装品 Gc-B-5E	m	8,760	
ガードケーブル	路側用 塗装品 Gc-B-4E	m	9,970	
ガードケーブル	路側用 塗装品 Gc-C-6E	m	6,480	
ガードケーブル	路側用 塗装品 Gc-C-5E	m	7,150	
ガードケーブル	路側用 塗装品 Gc-C-4E	m	8,150	
ガードケーブル	路側用 塗装品 Gc-B-4B	m	8,470	
ガードケーブル	路側用 塗装品 Gc-C-4B	m	6,790	
ガードケーブル	路側用 メッキ Gc-B-6E	m	8,560	
ガードケーブル	路側用 メッキ Gc-B-4B	m	9,080	
ガードケーブル	路側用 メッキ Gc-C-6E	m	6,810	
ガードケーブル	路側用 メッキ Gc-C-4B	m	7,110	
中間支柱(ガードケーブル部材)	標準型 路側用 塗装品 Gc-A-3B~6B	本	*	注1)
中間支柱(ガードケーブル部材)	標準型 路側用 メッキ Gc-A-3B~6B	本	*	注1)
中間支柱(ガードケーブル部材)	標準型 路側用 塗装品 Gc-A-3E~6E	本	*	注1)
中間支柱(ガードケーブル部材)	標準型 路側用 メッキ Gc-A-3E~6E	本	*	注1)
端末支柱(ガードケーブル部材)	標準型 路側用 塗装品 Gc-A-3B~6B	本	*	注1)
端末支柱(ガードケーブル部材)	標準型 路側用 メッキ Gc-A-3B~6B	本	*	注1)
端末支柱(ガードケーブル部材)	標準型 路側用 塗装品 Gc-A-3E~6E	本	*	注1)
端末支柱(ガードケーブル部材)	標準型 路側用 メッキ Gc-A-3E~6E	本	*	注1)
ケーブル(ガードケーブル部材)	標準型 路側用 メッキ Gc-A-3B~6B	m	*	注1)
ネットフェンス(ビニール被覆)	A-I 支柱間隔 2.0m V-GS2 3.2*50mm	m	*	注1)
ネットフェンス(ビニール被覆)	A-II 支柱間隔 2.0m V-GS2 3.2*50mm	m	*	注1)
ネットフェンス(ビニール被覆)	A-III 支柱間隔 2.0m V-GS2 3.2*50mm	m	*	注1)

資材単価一覧表

単価期: 令和5年6月1日以降適用
(令和5年6月13日訂正)

名 称	規 格	単 位	単 価	備 考
ネットフェンス(ビニール被覆)	A-Ⅳ 支柱間隔 2.0m V-GS2 3.2*50mm	m	*	注1)
ネットフェンス(ビニール被覆)	B-Ⅰ 支柱間隔 2.0m V-GS2 3.2*50mm	m	*	注1)
ネットフェンス(ビニール被覆)	B-Ⅱ 支柱間隔 2.0m V-GS2 3.2*50mm	m	*	注1)
ネットフェンス(ビニール被覆)	B-Ⅲ 支柱間隔 2.0m V-GS2 3.2*50mm	m	*	注1)
ネットフェンス(亜鉛メッキ)	A-Ⅰ 支柱間隔 2.0m Z-GS6 3.2*56mm	m	*	注1)
ネットフェンス(亜鉛メッキ)	A-Ⅱ 支柱間隔 2.0m Z-GS6 3.2*56mm	m	*	注1)
ネットフェンス(亜鉛メッキ)	A-Ⅲ 支柱間隔 2.0m Z-GS6 3.2*56mm	m	*	注1)
ネットフェンス(亜鉛メッキ)	A-Ⅳ 支柱間隔 2.0m Z-GS6 3.2*56mm	m	*	注1)
ネットフェンス(亜鉛メッキ)	B-Ⅰ 支柱間隔 2.0m Z-GS6 3.2*56mm	m	*	注1)
ネットフェンス(亜鉛メッキ)	B-Ⅱ 支柱間隔 2.0m Z-GS6 3.2*56mm	m	*	注1)
ネットフェンス(亜鉛メッキ)	B-Ⅲ 支柱間隔 2.0m Z-GS6 3.2*56mm	m	*	注1)
ネットフェンス(メッキ着色塗装)	A-Ⅰ 支柱間隔 2.0m C-GS3 3.2*56mm	m	*	注1)
ネットフェンス(メッキ着色塗装)	A-Ⅱ 支柱間隔 2.0m C-GS3 3.2*56mm	m	*	注1)
ネットフェンス(メッキ着色塗装)	A-Ⅲ 支柱間隔 2.0m C-GS3 3.2*56mm	m	*	注1)
ネットフェンス(メッキ着色塗装)	A-Ⅳ 支柱間隔 2.0m C-GS3 3.2*56mm	m	*	注1)
ネットフェンス(メッキ着色塗装)	B-Ⅰ 支柱間隔 2.0m C-GS3 3.2*56mm	m	*	注1)
ネットフェンス(メッキ着色塗装)	B-Ⅱ 支柱間隔 2.0m C-GS3 3.2*56mm	m	*	注1)
ネットフェンス(メッキ着色塗装)	B-Ⅲ 支柱間隔 2.0m C-GS3 3.2*56mm	m	*	注1)
ネットフェンス(ビニール被覆)	A-Ⅰ 支柱間隔 1.8m V-GS2 3.2*50mm	m	*	注1)
ネットフェンス(ビニール被覆)	A-Ⅱ 支柱間隔 1.8m V-GS2 3.2*50mm	m	*	注1)
ネットフェンス(ビニール被覆)	A-Ⅲ 支柱間隔 1.8m V-GS2 3.2*50mm	m	*	注1)
ネットフェンス(ビニール被覆)	A-Ⅳ 支柱間隔 1.8m V-GS2 3.2*50mm	m	*	注1)
ネットフェンス(ビニール被覆)	B-Ⅰ 支柱間隔 1.8m V-GS2 3.2*50mm	m	*	注1)
ネットフェンス(ビニール被覆)	B-Ⅱ 支柱間隔 1.8m V-GS2 3.2*50mm	m	*	注1)
ネットフェンス(ビニール被覆)	B-Ⅲ 支柱間隔 1.8m V-GS2 3.2*50mm	m	*	注1)
ネットフェンス(亜鉛メッキ)	A-Ⅰ 支柱間隔 1.8m Z-GS6 3.2*56mm	m	*	注1)
ネットフェンス(亜鉛メッキ)	A-Ⅱ 支柱間隔 1.8m Z-GS6 3.2*56mm	m	*	注1)
ネットフェンス(亜鉛メッキ)	A-Ⅲ 支柱間隔 1.8m Z-GS6 3.2*56mm	m	*	注1)
ネットフェンス(亜鉛メッキ)	A-Ⅳ 支柱間隔 1.8m Z-GS6 3.2*56mm	m	*	注1)
ネットフェンス(亜鉛メッキ)	B-Ⅰ 支柱間隔 1.8m Z-GS6 3.2*56mm	m	*	注1)
ネットフェンス(亜鉛メッキ)	B-Ⅱ 支柱間隔 1.8m Z-GS6 3.2*56mm	m	*	注1)
ネットフェンス(亜鉛メッキ)	B-Ⅲ 支柱間隔 1.8m Z-GS6 3.2*56mm	m	*	注1)
ネットフェンス扉	ネット片開H=1.0mB=1.0mビニール被覆	組	*	注1)
ネットフェンス扉	ネット片開H=1.2mB=1.0mビニール被覆	組	*	注1)
ネットフェンス扉	ネット片開H=1.5mB=1.0mビニール被覆	組	*	注1)
ネットフェンス扉	ネット両開H=1.0mB=2.0mビニール被覆	組	*	注1)
ネットフェンス扉	ネット両開H=1.2mB=2.0mビニール被覆	組	*	注1)
ネットフェンス扉	ネット両開H=1.5mB=2.0mビニール被覆	組	*	注1)
ネットフェンス扉	ネット片開H=1.0mB=1.0mメッキ	組	*	注1)
ネットフェンス扉	ネット片開H=1.2mB=1.0mメッキ	組	*	注1)
ネットフェンス扉	ネット片開H=1.5mB=1.0mメッキ	組	*	注1)
ネットフェンス扉	ネット両開H=1.0mB=2.0mメッキ	組	*	注1)
ネットフェンス扉	ネット両開H=1.2mB=2.0mメッキ	組	*	注1)
ネットフェンス扉	ネット両開H=1.5mB=2.0mメッキ	組	*	注1)
ネットフェンス扉	ネット片開H=1.0mB=1.0mメッキ着塗	組	*	注1)
ネットフェンス扉	ネット片開H=1.2mB=1.0mメッキ着塗	組	*	注1)

資材単価一覧表

単価期: 令和5年6月1日以降適用
(令和5年6月13日訂正)

名 称	規 格	単 位	単 価	備 考
ネットフェンス扉	ネット片開H=1.5mB=1.0mメッキ着塗	組	*	注1)
ネットフェンス扉	ネット両開H=1.0mB=2.0mメッキ着塗	組	*	注1)
ネットフェンス扉	ネット両開H=1.2mB=2.0mメッキ着塗	組	*	注1)
ネットフェンス扉	ネット両開H=1.5mB=2.0mメッキ着塗	組	*	注1)
ネットフェンス用アンカーブロック	180×180×450	個	1,790	
落石防止網	金網(3種亜鉛めっき・Z-GS3) 2.6×50	m ²	*	注1)
落石防止網	金網(3種亜鉛めっき・Z-GS3) 3.2×50	m ²	*	注1)
落石防止網	金網(3種亜鉛めっき・Z-GS3) 4.0×50	m ²	*	注1)
落石防止網	金網(4種亜鉛めっき・Z-GS4) 5.0×50	m ²	*	注1)
PC鋼棒	B種 1号 径23mm 長3m未満	kg	*	注1)
PC鋼棒	B種 1号 径23mm 長3~4m未満	kg	*	注1)
PC鋼棒	B種 1号 径23mm 長4~5m未満	kg	*	注1)
PC鋼棒	B種 1号 径23mm 長5~8m未満	kg	*	注1)
PC鋼棒	B種 1号 径23mm 長8m以上	kg	*	注1)
PC鋼棒	B種 1号 径26mm 長3m未満	kg	*	注1)
PC鋼棒	B種 1号 径26mm 長3~4m未満	kg	*	注1)
PC鋼棒	B種 1号 径26mm 長4~5m未満	kg	*	注1)
PC鋼棒	B種 1号 径26mm 長5~8m未満	kg	*	注1)
PC鋼棒	B種 1号 径26mm 長8m以上	kg	*	注1)
PC鋼棒工法用定着装置	径17mm (後付用)	組	*	注1)
PC鋼棒工法用定着装置	径23mm (後付用)	組	*	注1)
PC鋼棒工法用定着装置	径26mm (後付用)	組	*	注1)
円筒形じゃかご	GS-3 径90cm 線径4.0mm 網目10cm	m	*	注1)
円筒形じゃかご	GS-3 径90cm 線径4.0mm 網目13cm	m	*	注1)
円筒形じゃかご	GS-3 径90cm 線径4.0mm 網目15cm	m	*	注1)
円筒形じゃかご	GS-3 径90cm 線径5.0mm 網目13cm	m	*	注1)
円筒形じゃかご	GS-3 径90cm 線径5.0mm 網目15cm	m	*	注1)
鉄筋金網	D6×100×100	m ²	*	注1)
エキスパンドメタル	XG-24	ton	*	注1)
角形じゃかご(ふとんかごパネルタイプ)	GS-3 高100cm幅120cm線径8.0mm網目15cm	m	44,900	
角形じゃかご(ふとんかごパネルタイプ)	GS-3 高40cm幅120cm線径4.0mm網目10cm	m	*	注1)
角形じゃかご(ふとんかごパネルタイプ)	GS-3 高40cm幅120cm線径4.0mm網目15cm	m	*	注1)
大型ふとんかご(パネルタイプ)	GS-5同等以上 高50cm幅200cm線径8.0mm網目13cm	m	51,300	
大型ふとんかご(パネルタイプ)	GS-5同等以上 高50cm幅200cm線径8.0mm網目15cm	m	48,100	
角形じゃかご(ふとんかごパネルタイプ)	GS-3 高60cm幅120cm線径4.0mm網目15cm	m	*	注1)
大型ふとんかご(パネルタイプ)	GS-5同等以上 高100cm幅200cm線径8.0mm網目13cm	m	62,400	
大型ふとんかご(パネルタイプ)	GS-5同等以上 高100cm幅200cm線径8.0mm網目15cm	m	58,100	
目地板(ゴム発泡体)	硬度20以上 10mm	m ²	*	注1)
目地板(ゴム発泡体)	硬度50以上 10mm	m ²	*	注1)
目地板(ゴム発泡体)	硬度30以上 20mm	m ²	*	注1)
目地板(ゴム発泡体)	硬度50以上 20mm	m ²	*	注1)
目地材(加熱注入式低弾性タイプ)		kg	*	注1)
目地材(加熱注入式高弾性タイプ)		kg	*	注1)
止水板(塩化ビニル樹脂製)	CF幅150mm 厚5mm	m	*	注1)
止水板(塩化ビニル樹脂製)	FF幅150mm 厚5mm	m	*	注1)
止水板(ゴム製)	幅230mm 厚10mm φ35mm	m	*	注1)

資材単価一覧表

単価期: 令和5年6月1日以降適用
(令和5年6月13日訂正)

名 称	規 格	単 位	単 価	備 考
止水板(ゴム製)	幅300mm 厚12.5mm φ50mm	m	*	注1)
止水板(ゴム製)	幅300mm 厚12.5mm φ30mm	m	*	注1)
合成ゴムシート(遮水シート)	厚1.0mm	m ²	*	注1)
合成ゴムシート(遮水シート)	厚1.5mm	m ²	*	注1)
吸出し防止マット	ヤシ繊維系 厚10mm 7kgf/5cm	m ²	*	注1)
建築工用シート	ポリエステルJIS1類 幅1.8 長3.6 厚0.4	枚	*	注1)
建築工用シート	ポリエステルJIS1類 幅1.8 長5.1 厚0.4	枚	*	注1)
建築工用シート	ポリエステルJIS1類 幅1.8 長5.4 厚0.4	枚	*	注1)
建築工用シート	ポリエステルJIS1類 幅3.6 長5.4 厚0.4	枚	*	注1)
建築工用シート	ポリエステルJIS2類 幅1.8 長3.6 厚0.32	枚	*	注1)
建築工用シート	ポリエステルJIS2類 幅1.8 長5.1 厚0.32	枚	*	注1)
建築工用シート	ポリエステルJIS2類 幅1.8 長5.4 厚0.32	枚	*	注1)
建築工用シート	ポリエステルJIS2類 幅3.6 長5.4 厚0.32	枚	*	注1)
養生マット	3mm	m ²	*	注1)
硬銅より線(H) 一般用	1種 断面積8	kg	*	注1)
硬銅より線(H) 一般用	1種 断面積14	kg	*	注1)
硬銅より線(H) 一般用	1種 断面積22	kg	*	注1)
硬銅より線(H) 一般用	1種 断面積38	kg	*	注1)
硬銅より線(H) 一般用	1種 断面積60	kg	*	注1)
硬銅より線(H) 一般用	1種 断面積100	kg	*	注1)
硬銅より線(H) 一般用	1種 断面積150	kg	*	注1)
600Vビニル絶縁電線(IV)	単線 径2.6	m	*	注1)
600Vビニル絶縁電線(IV)	単線 径3.2	m	*	注1)
600Vビニル絶縁電線(IV)	単線 径4.0	m	*	注1)
600Vビニル絶縁電線(IV)	単線 径5.0	m	*	注1)
600Vビニル絶縁電線(IV)	より線 断面積2.0	m	*	注1)
600Vビニル絶縁電線(IV)	より線 断面積3.5	m	*	注1)
600Vビニル絶縁電線(IV)	より線 断面積8.0	m	*	注1)
600Vビニル絶縁電線(IV)	より線 断面積14	m	*	注1)
600Vビニル絶縁電線(IV)	より線 断面積60	m	*	注1)
600Vビニル絶縁電線(IV)	より線 断面積100	m	*	注1)
600Vビニル絶縁電線(IV)	より線 断面積150	m	*	注1)
600Vビニル絶縁電線(IV)	より線 断面積200	m	*	注1)
600Vビニル絶縁ビニルシースケープル	丸形(VVR) 2心 径1.6	m	*	注1)
600Vビニル絶縁ビニルシースケープル	丸形(VVR) 2心 径2.0	m	*	注1)
600Vビニル絶縁ビニルシースケープル	丸形(VVR) 2心 断面積8.0	m	*	注1)
600Vビニル絶縁ビニルシースケープル	丸形(VVR) 2心 断面積14	m	*	注1)
600Vビニル絶縁ビニルシースケープル	丸形(VVR) 2心 断面積22	m	*	注1)
600Vビニル絶縁ビニルシースケープル	丸形(VVR) 2心 断面積38	m	*	注1)
600Vビニル絶縁ビニルシースケープル	平形(VVF) 2心 径1.6	m	*	注1)
600Vビニル絶縁ビニルシースケープル	平形(VVF) 2心 径2.0	m	*	注1)
600Vビニル絶縁ビニルシースケープル	平形(VVF) 2心 径2.6	m	*	注1)
600Vビニル絶縁ビニルシースケープル	平形(VVF) 3心 径1.6	m	*	注1)
600Vビニル絶縁ビニルシースケープル	平形(VVF) 3心 径2.0	m	*	注1)
600Vビニル絶縁ビニルシースケープル	平形(VVF) 3心 径2.6	m	*	注1)
600V架橋PE絶縁ビニルシースケープル(CV)	単心 断面積2.0	m	*	注1)

資材単価一覧表

単価期: 令和5年6月1日以降適用
(令和5年6月13日訂正)

名 称	規 格	単 位	単 価	備 考
600V架橋PE絶縁ビニルシースケープル(CV)	単心 断面積3.5	m	*	注1)
600V架橋PE絶縁ビニルシースケープル(CV)	単心 断面積5.5	m	*	注1)
600V架橋PE絶縁ビニルシースケープル(CV)	単心 断面積8.0	m	*	注1)
600V架橋PE絶縁ビニルシースケープル(CV)	単心 断面積14	m	*	注1)
600V架橋PE絶縁ビニルシースケープル(CV)	単心 断面積22	m	*	注1)
600V架橋PE絶縁ビニルシースケープル(CV)	単心 断面積38	m	*	注1)
600V架橋PE絶縁ビニルシースケープル(CV)	単心 断面積60	m	*	注1)
600V架橋PE絶縁ビニルシースケープル(CV)	単心 断面積100	m	*	注1)
600V架橋PE絶縁ビニルシースケープル(CV)	単心 断面積150	m	*	注1)
600V架橋PE絶縁ビニルシースケープル(CV)	単心 断面積200	m	*	注1)
600V架橋PE絶縁ビニルシースケープル(CV)	単心 断面積250	m	*	注1)
600V架橋PE絶縁ビニルシースケープル(CV)	単心 断面積325	m	*	注1)
600V架橋PE絶縁ビニルシースケープル(CV)	2心 断面積2.0	m	*	注1)
600V架橋PE絶縁ビニルシースケープル(CV)	2心 断面積3.5	m	*	注1)
600V架橋PE絶縁ビニルシースケープル(CV)	2心 断面積5.5	m	*	注1)
600V架橋PE絶縁ビニルシースケープル(CV)	2心 断面積8.0	m	*	注1)
600V架橋PE絶縁ビニルシースケープル(CV)	2心 断面積14	m	*	注1)
600V架橋PE絶縁ビニルシースケープル(CV)	2心 断面積22	m	*	注1)
600V架橋PE絶縁ビニルシースケープル(CV)	2心 断面積38	m	*	注1)
600V架橋PE絶縁ビニルシースケープル(CV)	2心 断面積60	m	*	注1)
600V架橋PE絶縁ビニルシースケープル(CV)	2心 断面積100	m	*	注1)
600V架橋PE絶縁ビニルシースケープル(CV)	2心 断面積150	m	*	注1)
600V架橋PE絶縁ビニルシースケープル(CV)	2心 断面積200	m	*	注1)
600V架橋PE絶縁ビニルシースケープル(CV)	2心 断面積250	m	*	注1)
600V架橋PE絶縁ビニルシースケープル(CV)	2心 断面積325	m	*	注1)
600V架橋PE絶縁ビニルシースケープル(CV)	3心 断面積2.0	m	*	注1)
600V架橋PE絶縁ビニルシースケープル(CV)	3心 断面積3.5	m	*	注1)
600V架橋PE絶縁ビニルシースケープル(CV)	3心 断面積5.5	m	*	注1)
600V架橋PE絶縁ビニルシースケープル(CV)	3心 断面積8.0	m	*	注1)
600V架橋PE絶縁ビニルシースケープル(CV)	3心 断面積14	m	*	注1)
600V架橋PE絶縁ビニルシースケープル(CV)	3心 断面積22	m	*	注1)
600V架橋PE絶縁ビニルシースケープル(CV)	3心 断面積38	m	*	注1)
600V架橋PE絶縁ビニルシースケープル(CV)	3心 断面積60	m	*	注1)
600V架橋PE絶縁ビニルシースケープル(CV)	3心 断面積100	m	*	注1)
600V架橋PE絶縁ビニルシースケープル(CV)	3心 断面積150	m	*	注1)
600V架橋PE絶縁ビニルシースケープル(CV)	3心 断面積200	m	*	注1)
600V架橋PE絶縁ビニルシースケープル(CV)	3心 断面積250	m	*	注1)
600V架橋PE絶縁ビニルシースケープル(CV)	3心 断面積325	m	*	注1)
6600V架橋PE絶縁ビニルシースケープル(CV)	単心 断面積14	m	*	注1)
6600V架橋PE絶縁ビニルシースケープル(CV)	単心 断面積22	m	*	注1)
6600V架橋PE絶縁ビニルシースケープル(CV)	単心 断面積38	m	*	注1)
6600V架橋PE絶縁ビニルシースケープル(CV)	単心 断面積60	m	*	注1)
6600V架橋PE絶縁ビニルシースケープル(CV)	単心 断面積100	m	*	注1)
6600V架橋PE絶縁ビニルシースケープル(CV)	単心 断面積150	m	*	注1)
6600V架橋PE絶縁ビニルシースケープル(CV)	単心 断面積200	m	*	注1)
6600V架橋PE絶縁ビニルシースケープル(CV)	単心 断面積250	m	*	注1)

資材単価一覧表

単価期: 令和5年6月1日以降適用
(令和5年6月13日訂正)

名 称	規 格	単 位	単 価	備 考
6600V架橋PE絶縁ビニルシースケープル(CV)	単心 断面積325	m	*	注1)
6600V架橋PE絶縁ビニルシースケープル(CV)	3心 断面積60	m	*	注1)
6600V架橋PE絶縁ビニルシースケープル(CV)	3心 断面積100	m	*	注1)
6600V架橋PE絶縁ビニルシースケープル(CV)	3心 断面積150	m	*	注1)
6600V架橋PE絶縁ビニルシースケープル(CV)	3心 断面積200	m	*	注1)
6600V架橋PE絶縁ビニルシースケープル(CV)	3心 断面積250	m	*	注1)
6600V架橋PE絶縁ビニルシースケープル(CV)	3心 断面積325	m	*	注1)
制御用絶縁ビニルシースケープル(CVV)	2心 断面積2.0	m	*	注1)
制御用絶縁ビニルシースケープル(CVV)	2心 断面積3.5	m	*	注1)
制御用絶縁ビニルシースケープル(CVV)	2心 断面積5.5	m	*	注1)
制御用絶縁ビニルシースケープル(CVV)	2心 断面積8.0	m	*	注1)
制御用絶縁ビニルシースケープル(CVV)	3心 断面積2.0	m	*	注1)
制御用絶縁ビニルシースケープル(CVV)	3心 断面積3.5	m	*	注1)
制御用絶縁ビニルシースケープル(CVV)	3心 断面積5.5	m	*	注1)
制御用絶縁ビニルシースケープル(CVV)	3心 断面積8.0	m	*	注1)
制御用絶縁ビニルシースケープル(CVV)	4心 断面積2.0	m	*	注1)
制御用絶縁ビニルシースケープル(CVV)	4心 断面積3.5	m	*	注1)
制御用絶縁ビニルシースケープル(CVV)	4心 断面積5.5	m	*	注1)
制御用絶縁ビニルシースケープル(CVV)	4心 断面積8.0	m	*	注1)
制御用絶縁ビニルシースケープル(CVV)	5心 断面積2.0	m	*	注1)
制御用絶縁ビニルシースケープル(CVV)	5心 断面積3.5	m	*	注1)
制御用絶縁ビニルシースケープル(CVV)	5心 断面積5.5	m	*	注1)
制御用絶縁ビニルシースケープル(CVV)	5心 断面積8.0	m	*	注1)
制御用絶縁ビニルシースケープル(CVV)	6心 断面積2.0	m	*	注1)
制御用絶縁ビニルシースケープル(CVV)	6心 断面積3.5	m	*	注1)
制御用絶縁ビニルシースケープル(CVV)	6心 断面積5.5	m	*	注1)
制御用絶縁ビニルシースケープル(CVV)	6心 断面積8.0	m	*	注1)
制御用絶縁ビニルシースケープル(CVV)	7心 断面積2.0	m	*	注1)
制御用絶縁ビニルシースケープル(CVV)	7心 断面積3.5	m	*	注1)
制御用絶縁ビニルシースケープル(CVV)	7心 断面積5.5	m	*	注1)
制御用絶縁ビニルシースケープル(CVV)	7心 断面積8.0	m	*	注1)
制御用絶縁ビニルシースケープル(CVV)	8心 断面積2.0	m	*	注1)
制御用絶縁ビニルシースケープル(CVV)	8心 断面積3.5	m	*	注1)
制御用絶縁ビニルシースケープル(CVV)	8心 断面積5.5	m	*	注1)
制御用絶縁ビニルシースケープル(CVV)	10心 断面積2.0	m	*	注1)
制御用絶縁ビニルシースケープル(CVV)	10心 断面積3.5	m	*	注1)
制御用絶縁ビニルシースケープル(CVV)	10心 断面積5.5	m	*	注1)
制御用絶縁ビニルシースケープル(CVV)	12心 断面積2.0	m	*	注1)
制御用絶縁ビニルシースケープル(CVV)	12心 断面積3.5	m	*	注1)
制御用絶縁ビニルシースケープル(CVV)	15心 断面積2.0	m	*	注1)
制御用絶縁ビニルシースケープル(CVV)	15心 断面積3.5	m	*	注1)
制御用絶縁ビニルシースケープル(CVV)	20心 断面積2.0	m	*	注1)
制御用絶縁ビニルシースケープル(CVV)	20心 断面積3.5	m	*	注1)
端末処理材料 (600V屋内外用)テープ巻工法	半田方式 06COI1 単心 断面積14	組	*	注1)
端末処理材料 (600V屋内外用)テープ巻工法	半田方式 06COI1 単心 断面積22	組	*	注1)
端末処理材料 (600V屋内外用)テープ巻工法	半田方式 06COI1 単心 断面積38	組	*	注1)

資材単価一覧表

単価期: 令和5年6月1日以降適用
(令和5年6月13日訂正)

名 称	規 格	単位	単価	備考
端末処理材料 (600V屋内外用)テープ巻工法	半田方式 06COI1 単心 断面積60	組	*	注1)
端末処理材料 (600V屋内外用)テープ巻工法	半田方式 06COI1 単心 断面積100	組	*	注1)
端末処理材料 (600V屋内外用)テープ巻工法	半田方式 06COI1 単心 断面積150	組	*	注1)
端末処理材料 (600V屋内外用)テープ巻工法	半田方式 06COI1 単心 断面積200	組	*	注1)
端末処理材料 (600V屋内外用)テープ巻工法	半田方式 06COI1 単心 断面積250	組	*	注1)
端末処理材料 (600V屋内外用)テープ巻工法	半田方式 06COI1 単心 断面積325	組	*	注1)
端末処理材料 (600V屋内外用)テープ巻工法	半田方式 06COI2 2心 断面積14	組	*	注1)
端末処理材料 (600V屋内外用)テープ巻工法	半田方式 06COI2 2心 断面積22	組	*	注1)
端末処理材料 (600V屋内外用)テープ巻工法	半田方式 06COI2 2心 断面積38	組	*	注1)
端末処理材料 (600V屋内外用)テープ巻工法	半田方式 06COI2 2心 断面積60	組	*	注1)
端末処理材料 (600V屋内外用)テープ巻工法	半田方式 06COI3 3心 断面積14	組	*	注1)
端末処理材料 (600V屋内外用)テープ巻工法	半田方式 06COI3 3心 断面積22	組	*	注1)
端末処理材料 (600V屋内外用)テープ巻工法	半田方式 06COI3 3心 断面積38	組	*	注1)
端末処理材料 (600V屋内外用)テープ巻工法	半田方式 06COI3 3心 断面積60	組	*	注1)
端末処理材料 (600V屋内外用)テープ巻工法	半田方式 06COI3 3心 断面積100	組	*	注1)
端末処理材料 (600V屋内外用)テープ巻工法	半田方式 06COI3 3心 断面積150	組	*	注1)
端末処理材料 (600V屋内外用)テープ巻工法	半田方式 06COI3 3心 断面積200	組	*	注1)
端末処理材料 (600V屋内外用)テープ巻工法	半田方式 06COI3 3心 断面積250	組	*	注1)
端末処理材料 (600V屋内外用)テープ巻工法	半田方式 06COI3 3心 断面積325	組	*	注1)
端末処理材料 (6KV屋外用)テープ巻工法	半田方式 6CO1 単心 断面積22	組	*	注1)
端末処理材料 (6KV屋外用)テープ巻工法	半田方式 6CO1 単心 断面積38	組	*	注1)
端末処理材料 (6KV屋外用)テープ巻工法	半田方式 6CO1 単心 断面積60	組	*	注1)
端末処理材料 (6KV屋外用)テープ巻工法	半田方式 6CO1 単心 断面積100	組	*	注1)
端末処理材料 (6KV屋外用)テープ巻工法	半田方式 6CO1 単心 断面積150	組	*	注1)
端末処理材料 (6KV屋外用)テープ巻工法	半田方式 6CO3 3心 断面積14	組	*	注1)
端末処理材料 (6KV屋外用)テープ巻工法	半田方式 6CO3 3心 断面積22	組	*	注1)
端末処理材料 (6KV屋外用)テープ巻工法	半田方式 6CO3 3心 断面積38	組	*	注1)
端末処理材料 (6KV屋外用)テープ巻工法	半田方式 6CO3 3心 断面積60	組	*	注1)
端末処理材料 (6KV屋外用)テープ巻工法	半田方式 6CO3 3心 断面積100	組	*	注1)
端末処理材料 (6KV屋外用)テープ巻工法	半田方式 6CO3 3心 断面積150	組	*	注1)
端末処理材料 (6KV屋内用)テープ巻工法	半田方式 6CI1 単心 断面積14	組	*	注1)
端末処理材料 (6KV屋内用)テープ巻工法	半田方式 6CI1 単心 断面積22	組	*	注1)
端末処理材料 (6KV屋内用)テープ巻工法	半田方式 6CI1 単心 断面積38	組	*	注1)
端末処理材料 (6KV屋内用)テープ巻工法	半田方式 6CI1 単心 断面積60	組	*	注1)
端末処理材料 (6KV屋内用)テープ巻工法	半田方式 6CI1 単心 断面積100	組	*	注1)
端末処理材料 (6KV屋内用)テープ巻工法	半田方式 6CI1 単心 断面積150	組	*	注1)
端末処理材料 (6KV屋内用)テープ巻工法	半田方式 6CI3 3心 断面積14	組	*	注1)
端末処理材料 (6KV屋内用)テープ巻工法	半田方式 6CI3 3心 断面積22	組	*	注1)
端末処理材料 (6KV屋内用)テープ巻工法	半田方式 6CI3 3心 断面積38	組	*	注1)
端末処理材料 (6KV屋内用)テープ巻工法	半田方式 6CI3 3心 断面積60	組	*	注1)
端末処理材料 (6KV屋内用)テープ巻工法	半田方式 6CI3 3心 断面積100	組	*	注1)
端末処理材料 (6KV屋内用)テープ巻工法	半田方式 6CI3 3心 断面積150	組	*	注1)
600Vゴムキャブタイヤケーブル	2CT 2種 2心 断面積8mm ²	m	*	注1)
市内電話・有線放送引込線用ケーブル	鋼心入PVC屋外線 0.65mm 2C	m	*	注1)
薄鋼電線管	C19 長3.66m ねじつき	本	*	注1)
薄鋼電線管	C25 長3.66m ねじつき	本	*	注1)

資材単価一覧表

単価期: 令和5年6月1日以降適用
(令和5年6月13日訂正)

名 称	規 格	単 位	単 価	備 考
薄鋼電線管	C31 長3.66m ねじつき	本	*	注1)
薄鋼電線管	C39 長3.66m ねじつき	本	*	注1)
薄鋼電線管	C51 長3.66m ねじつき	本	*	注1)
薄鋼電線管	C63 長3.66m ねじつき	本	*	注1)
薄鋼電線管	C75 長3.66m ねじつき	本	*	注1)
厚鋼電線管	G16 長3.66m ねじつき	本	*	注1)
厚鋼電線管	G22 長3.66m ねじつき	本	*	注1)
厚鋼電線管	G28 長3.66m ねじつき	本	*	注1)
厚鋼電線管	G36 長3.66m ねじつき	本	*	注1)
厚鋼電線管	G42 長3.66m ねじつき	本	*	注1)
厚鋼電線管	G54 長3.66m ねじつき	本	*	注1)
厚鋼電線管	G70 長3.66m ねじつき	本	*	注1)
厚鋼電線管	G82 長3.66m ねじつき	本	*	注1)
厚鋼電線管	G92 長3.66m ねじつき	本	*	注1)
厚鋼電線管	G104 長3.66m ねじつき	本	*	注1)
ケーブル保護用合成樹脂被覆鋼管	ホリエチレンライニング電線管(厚鋼) 16mm 長3.66m	本	*	注1)
ケーブル保護用合成樹脂被覆鋼管	ホリエチレンライニング電線管(厚鋼) 22mm 長3.66m	本	*	注1)
ケーブル保護用合成樹脂被覆鋼管	ホリエチレンライニング電線管(厚鋼) 28mm 長3.66m	本	*	注1)
ケーブル保護用合成樹脂被覆鋼管	ホリエチレンライニング電線管(厚鋼) 36mm 長3.66m	本	*	注1)
ケーブル保護用合成樹脂被覆鋼管	ホリエチレンライニング電線管(厚鋼) 42mm 長3.66m	本	*	注1)
ケーブル保護用合成樹脂被覆鋼管	ホリエチレンライニング電線管(厚鋼) 54mm 長3.66m	本	*	注1)
ケーブル保護用合成樹脂被覆鋼管	ホリエチレンライニング電線管(厚鋼) 70mm 長3.66m	本	*	注1)
ケーブル保護用合成樹脂被覆鋼管	ホリエチレンライニング電線管(厚鋼) 82mm 長3.66m	本	*	注1)
ケーブル保護用合成樹脂被覆鋼管	ホリエチレンライニング電線管(厚鋼) 92mm 長3.66m	本	*	注1)
ケーブル保護用合成樹脂被覆鋼管	ホリエチレンライニング電線管(厚鋼) 104mm 長3.66m	本	*	注1)
硬質ビニル電線管(VE)	14mm 長4.0m	本	*	注1)
硬質ビニル電線管(VE)	16mm 長4.0m	本	*	注1)
硬質ビニル電線管(VE)	22mm 長4.0m	本	*	注1)
硬質ビニル電線管(VE)	28mm 長4.0m	本	*	注1)
硬質ビニル電線管(VE)	36mm 長4.0m	本	*	注1)
硬質ビニル電線管(VE)	42mm 長4.0m	本	*	注1)
硬質ビニル電線管(VE)	54mm 長4.0m	本	*	注1)
硬質ビニル電線管(VE)	70mm 長4.0m	本	*	注1)
硬質ビニル電線管(VE)	82mm 長4.0m	本	*	注1)
金属製可とう電線管 被覆なし	2種 10mm	m	*	注1)
金属製可とう電線管 被覆なし	2種 12mm	m	*	注1)
金属製可とう電線管 被覆なし	2種 15mm	m	*	注1)
金属製可とう電線管 被覆なし	2種 17mm	m	*	注1)
金属製可とう電線管 被覆なし	2種 24mm	m	*	注1)
金属製可とう電線管 被覆なし	2種 30mm	m	*	注1)
金属製可とう電線管 被覆なし	2種 38mm	m	*	注1)
金属製可とう電線管 被覆なし	2種 50mm	m	*	注1)
金属製可とう電線管 被覆なし	2種 63mm	m	*	注1)
金属製可とう電線管 被覆なし	2種 76mm	m	*	注1)
金属製可とう電線管 被覆なし	2種 83mm	m	*	注1)
金属製可とう電線管 被覆なし	2種 101mm	m	*	注1)

資材単価一覧表

単価期: 令和5年6月1日以降適用
(令和5年6月13日訂正)

名 称	規 格	単 位	単 価	備 考
金属製可とう電線管 ビニル被覆	2種 10mm	m	*	注1)
金属製可とう電線管 ビニル被覆	2種 12mm	m	*	注1)
金属製可とう電線管 ビニル被覆	2種 15mm	m	*	注1)
金属製可とう電線管 ビニル被覆	2種 17mm	m	*	注1)
金属製可とう電線管 ビニル被覆	2種 24mm	m	*	注1)
金属製可とう電線管 ビニル被覆	2種 30mm	m	*	注1)
金属製可とう電線管 ビニル被覆	2種 38mm	m	*	注1)
金属製可とう電線管 ビニル被覆	2種 63mm	m	*	注1)
金属製可とう電線管 ビニル被覆	2種 83mm	m	*	注1)
金属製可とう電線管 ビニル被覆	2種 101mm	m	*	注1)
ケーブルラック(メラミン樹脂焼付塗装)	直線形 高70mm 幅200mm 長3.0m	本	*	注1)
ケーブルラック(メラミン樹脂焼付塗装)	直線形 高70mm 幅300mm 長3.0m	本	*	注1)
ケーブルラック(メラミン樹脂焼付塗装)	直線形 高70mm 幅400mm 長3.0m	本	*	注1)
ケーブルラック(メラミン樹脂焼付塗装)	直線形 高70mm 幅500mm 長3.0m	本	*	注1)
ケーブルラック(メラミン樹脂焼付塗装)	直線形 高70mm 幅600mm 長3.0m	本	*	注1)
ケーブルラック(メラミン樹脂焼付塗装)	L形分岐 高70mm 幅200mm	個	*	注1)
ケーブルラック(メラミン樹脂焼付塗装)	L形分岐 高70mm 幅300mm	個	*	注1)
ケーブルラック(メラミン樹脂焼付塗装)	L形分岐 高70mm 幅400mm	個	*	注1)
ケーブルラック(メラミン樹脂焼付塗装)	L形分岐 高70mm 幅500mm	個	*	注1)
ケーブルラック(メラミン樹脂焼付塗装)	L形分岐 高70mm 幅600mm	個	*	注1)
プルボックス(塩化ビニル 標準型)	縦120mm横120mm奥行80mm	個	*	注1)
プルボックス(塩化ビニル 標準型)	縦150mm横150mm奥行100mm	個	*	注1)
プルボックス(塩化ビニル 標準型)	縦200mm横200mm奥行100mm	個	*	注1)
プルボックス(塩化ビニル 標準型)	縦300mm横300mm奥行200mm	個	*	注1)
プルボックス(鋼板製)	厚1.6mm縦100mm横100mm奥行100mm	個	*	注1)
プルボックス(鋼板製)	厚1.6mm縦150mm横150mm奥行100mm	個	*	注1)
プルボックス(鋼板製)	厚1.6mm縦150mm横150mm奥行150mm	個	*	注1)
プルボックス(鋼板製)	厚1.6mm縦200mm横200mm奥行100mm	個	*	注1)
プルボックス(鋼板製)	厚1.6mm縦200mm横200mm奥行150mm	個	*	注1)
プルボックス(鋼板製)	厚1.6mm縦300mm横300mm奥行200mm	個	*	注1)
プルボックス(鋼板製)	厚1.6mm縦400mm横400mm奥行200mm	個	*	注1)
プルボックス(鋼板製)	厚1.6mm縦500mm横500mm奥行300mm	個	*	注1)
ボックス(硬質ビニル電線管用)	埋込用スイッチボックス 1個用	個	*	注1)
ボックス(硬質ビニル電線管用)	埋込用スイッチボックス 2個用	個	*	注1)
ボックス(硬質ビニル電線管用)	埋込用スイッチボックス 3個用	個	*	注1)
ボックス(硬質ビニル電線管用)	埋込用スイッチボックス 4個用	個	*	注1)
ボックス(硬質ビニル電線管用)	埋込用スイッチボックス 5個用	個	*	注1)
ボックス(硬質ビニル電線管用)	露出用アウトレット 4角 50mm	個	*	注1)
ボックス(硬質ビニル電線管用)	露出用アウトレット 4角 60mm	個	*	注1)
ボックス(硬質ビニル電線管用)	埋込用アウトレット 4角中浅形	個	*	注1)
ボックス(硬質ビニル電線管用)	埋込用アウトレット 4角中深形	個	*	注1)
ボックス(硬質ビニル電線管用)	埋込用アウトレット 4角大浅形	個	*	注1)
ボックス(硬質ビニル電線管用)	埋込用アウトレット 4角大深形	個	*	注1)
ボックス(硬質ビニル電線管用)	コンクリートボックス4角中浅形	個	*	注1)
ボックス(硬質ビニル電線管用)	コンクリートボックス4角中深Ⅰ形	個	*	注1)
ボックス(硬質ビニル電線管用)	コンクリートボックス4角中深Ⅱ形	個	*	注1)

資材単価一覧表

単価期: 令和5年6月1日以降適用
(令和5年6月13日訂正)

名 称	規 格	単 位	単 価	備 考
ボックス(硬質ビニル電線管用)	コンクリートボックス4角大深Ⅰ形	個	*	注1)
ボックス(硬質ビニル電線管用)	コンクリートボックス4角大深Ⅱ形	個	*	注1)
ボックス(硬質ビニル電線管用)	コンクリートボックス8角深Ⅰ形	個	*	注1)
ボックス(硬質ビニル電線管用)	コンクリートボックス8角深Ⅱ形	個	*	注1)
コンクリートポール(通信線用)	長7m 末口14cm 荷重150kg	本	46,200	
コンクリートポール(通信線用)	長8m 末口14cm 荷重200kg	本	49,200	
コンクリートポール(通信線用)	長9m 末口14cm 荷重250kg	本	53,100	
コンクリートポール(送配電線用)	長10m 末口19cm 荷重350kg	本	58,600	
コンクリートポール(送配電線用)	長11m 末口19cm 荷重350kg	本	62,100	
コンクリートポール(送配電線用)	長12m 末口19cm 荷重350kg	本	65,200	
チコーアンカー	1号 支線アンカーすき形 1000kgf	個	*	注1)
チコーアンカー	2号 支線アンカーすき形 2000kgf	個	*	注1)
チコーアンカー	3号 支線アンカーすき形 3000kgf	個	*	注1)
ステーブロック(ロッド付)	No2 長600mm 幅300mm 厚80mm	組	7,920	
ステーブロック(ロッド付)	No3 長700mm 幅350mm 厚90mm	組	12,400	
高圧水銀灯安定器 一般形	200W 200V高力率 1灯	個	*	注1)
高圧水銀灯安定器 一般形	250W 200V高力率 1灯	個	*	注1)
高圧水銀灯安定器 一般形	300W 200V高力率 1灯	個	*	注1)
高圧水銀灯安定器 一般形	400W 200V高力率 1灯	個	*	注1)
高圧水銀灯安定器 一般形	700W 200V高力率 1灯	個	*	注1)
高圧水銀灯安定器 一般形	1000W 200V高力率 1灯	個	*	注1)
投光器取付架台 ポール用	1灯用	個	16,900	
投光器取付架台 ポール用	2灯用	個	40,800	
投光器取付架台 ポール用	4灯用	個	67,900	
大角形 埋込スイッチ	片切 15A 300V	個	*	注1)
大角形 埋込スイッチ	3路 15A 300V	個	*	注1)
大角形 埋込スイッチ	両切 15A 300V	個	*	注1)
大角形 埋込スイッチ	4路 15A 300V	個	*	注1)
避雷器(配電線路用)	一般型 8.4KV	個	*	注1)
避雷器(配電線路用)	耐塩型 8.4KV	個	*	注1)
低圧ピンがいし(大)	JIS C3844	個	*	注1)
高圧カットアウト	7.2KV 30A 取付金具含む	個	*	注1)
自在アームバンド	UABD-323	個	*	注1)
アームタイレス金物	SAS-19-DW(LW)	組	*	注1)
ストレートアスファルト	針入度60~80, 80~100(ローリ扱)	ton	*	注1)
アスファルト乳剤(JIS規格品)	浸透用 PK-1、2	ton	*	注1)
アスファルト乳剤(JIS規格品)	混合用 MK-1、2	ton	*	注1)
アスファルト乳剤(JIS規格品)	混合用 MK-3	ton	*	注1)
アスファルトルーフィング	JISA6005 1500 1×16m	巻	*	注1)
塩化カルシウム(防塵・融雪用)	25kg入/袋	ton	*	注1)
路盤紙(クラフト紙)		m ²	*	注1)
路盤紙(ポリエチレンフィルム)	0.1mm	m ²	*	注1)
合成樹脂網	メッシュタイププラスチック系ネット 荒目 900kgf/m	m ²	*	注1)
合成樹脂網	メッシュタイププラスチック系ネット 細目 300kgf/m	m ²	*	注1)
合成樹脂網	メッシュタイププラスチック系しがらネット 網目3mm	m ²	*	注1)
真竹	目通廻り6~9cm 長6.5m	本	330	

資材単価一覧表

単価期: 令和5年6月1日以降適用
(令和5年6月13日訂正)

名 称	規 格	単 位	単 価	備 考
真竹	目通廻り20cm 長6.5m	本	1,700	
硬質ポリエチレン網状管	径50 長4.0m	m	*	注1)
硬質ポリエチレン網状管	径75 長4.0m	m	*	注1)
硬質ポリエチレン網状管	径100 長4.0m	m	*	注1)
硬質ポリエチレン網状管	径150 長4.0m	m	*	注1)
硬質ポリエチレン網状管	径200 長4.0m	m	*	注1)
高度化成肥料(20kg袋入)	N15.P15.K15	袋	*	注1)
普通化成肥料(20kg袋入)	N 8.P 8.K 8	袋	*	注1)
炭酸カルシウム(20kg袋入)		袋	950	
使用電力料金	低圧用業持1年未満	kWh	13.34	
使用電力料金	高圧用業持1年未満	kWh	30.71	
使用電力料金	低圧用業持1年以上	kWh	11.11	
使用電力料金	高圧用業持1年以上	kWh	25.52	
基本電力料	低圧用業持1年未満	kW/月	1,312	
基本電力料	高圧用業持1年未満	kW/月	1,644	
基本電力料	低圧用業持1年以上	kW/月	1,094	
基本電力料	高圧用業持1年以上	kW/月	1,370	
早強ポルトランドセメント	25kg入	ton	*	注1)
早強ポルトランドセメント	パラもの	ton	*	注1)
普通ポルトランドセメント	25kg詰袋(kg算出)	kg	*	注1)
混和剤	AE剤	kg	*	注1)
混和剤	急結剤 マノール相当	kg	*	注1)
混和剤	防凍剤 マノール相当	kg	*	注1)
混和剤	起泡剤 エスコートL相当	kg	*	注1)
混和剤	減水剤(遅延型)ポゾリス No.8相当	kg	*	注1)
混和剤	減水剤(標準型)ポゾリス No.70相当	kg	*	注1)
混和剤	減水剤(促進型)ポゾリス No.75相当	kg	*	注1)
混和剤	防水剤 マノール相当	kg	*	注1)
ベントナイト	メッシュ200 25kg袋入	ton	54,200	
ベントナイト	メッシュ250 25kg袋入	ton	59,300	
調泥剤	CMC相当	kg	*	注1)
松杭丸太	長2m 末口9cm(先端加工費含む、皮むき料なし)	本	*	注1)
松杭丸太	長2m 末口18cm(先端加工費含む、皮むき料なし)	本	*	注1)
松杭丸太	長3m 末口9cm(先端加工費含む、皮むき料なし)	本	*	注1)
松杭丸太	長3m 末口12cm(先端加工費含む、皮むき料なし)	本	*	注1)
松杭丸太	長3m 末口15cm(先端加工費含む、皮むき料なし)	本	*	注1)
松杭丸太	長3m 末口18cm(先端加工費含む、皮むき料なし)	本	*	注1)
松丸太	長1.2m 末口9cm(先端加工費及び皮むき料なし)	本	487	
松丸太	長1.2m 末口12cm(先端加工費及び皮むき料なし)	本	879	
松丸太	長1.5m 末口9cm(先端加工費及び皮むき料なし)	本	614	
松丸太	長1.5m 末口12cm(先端加工費及び皮むき料なし)	本	*	注1)
松丸太	長1.5m 末口15cm(先端加工費及び皮むき料なし)	本	1,710	
松杭丸太	長1.8m 末口9cm(先端加工費含む、皮むき料なし)	本	*	注1)
松杭丸太	長2.5m 末口12cm(先端加工費含む、皮むき料なし)	本	*	注1)
松杭丸太	長2.6m 末口12cm(先端加工費含む、皮むき料なし)	本	*	注1)
松杭丸太	長2.8m 末口12cm(先端加工費含む、皮むき料なし)	本	*	注1)

資材単価一覧表

単価期: 令和5年6月1日以降適用
(令和5年6月13日訂正)

名 称	規 格	単 位	単 価	備 考
松杭丸太	長3.2m 末口12cm(先端加工費含む、皮むき料なし)	本	*	注1)
松杭丸太	長3.3m 末口12cm(先端加工費含む、皮むき料なし)	本	*	注1)
松杭丸太	長1.5m 末口9cm(先端加工費含む、皮むき料なし)	本	*	注1)
太鼓落し	松 長2m 厚12cm	本	3,250	
太鼓落し	松 長2m 厚15cm	本	4,310	
太鼓落し	松 長4m 厚12cm	本	*	注1)
太鼓落し	松 長4m 厚15cm	本	*	注1)
太鼓落し	松 長4m 厚18cm	本	10,600	
太鼓落し	松 長4m 厚20cm	本	13,700	
太鼓落し	松 長4m 厚30cm	本	29,500	
松矢板	幅12cm 長2m 厚5.0~6.0cm	m3	*	注1)
松矢板	幅15cm 長3m 厚5.0~6.0cm	m3	*	注1)
松矢板	幅15cm 長4m 厚5.0~6.0cm	m3	*	注1)
松矢板	幅12cm 長2m 厚3.0~4.5cm	m3	*	注1)
松矢板	幅15cm 長3m 厚3.0~4.5cm	m3	63,000	
松矢板	幅15cm 長4m 厚3.0~4.5cm	m3	*	注1)
正割材 (杉特1等)	長4m 幅4.5cm 厚4.5cm	m3	*	注1)
足場板	杉 長4.0m 厚3.6cm 幅20cm	m3	*	注1)
コンクリート型枠用塗装合板	ラワン材1800×900×12	枚	*	注1)
軽油	JIS1. 2号 小型ローリー	L	*	注1)
軽油	JIS1. 2号 ローリー	L	*	注1)
ディーゼルエンジン油	陸用3種 CD級	L	*	注1)
油圧作動油	R&O型 32CST	L	*	注1)
油圧作動油	R&O型 56CST	L	*	注1)
混合油	1:20程度	L	158	
炭酸ガス	液化 純度99.5%以上 ポンベ	kg	*	注1)
軽油	JIS1. 2号 スタンド	L	*	注1)
免税軽油(1, 2号)	ローリー渡し	L	*	注1)
免税軽油(1, 2号)	小型ローリー渡し	L	*	注1)
溶接ワイヤー	2.4mm JIS Z3313	kg	*	注1)
溶接ワイヤー	3.2mm JIS Z3313	kg	*	注1)
電気溶接棒	軟鋼用 E4319 棒径3.2mm	kg	*	注1)
電気溶接棒	軟鋼用 E4319 棒径4.0mm	kg	*	注1)
電気溶接棒	軟鋼用 E4319 棒径5.0mm	kg	*	注1)
電気溶接棒	ステンレス用 E308 棒径3.2mm	kg	*	注1)
電気溶接棒	ステンレス用 E308 棒径4.0mm	kg	*	注1)
電気溶接棒	ステンレス用 E308 棒径5.0mm	kg	*	注1)
電気溶接棒	高張力鋼用 E4916 棒径3.2mm	kg	*	注1)
電気溶接棒	高張力鋼用 E4916 棒径4.0mm	kg	*	注1)
液状エポキシ樹脂用シンナー		kg	*	注1)
液状エポキシ樹脂塗料		kg	*	注1)
硝安油剤爆薬	AN-FO(バラもの)大口	kg	874	
硝安油剤爆薬	AN-FO(ピース) 大口	kg	1,060	
含水爆薬	スラリー (坑外用) 小口	kg	2,280	
含水爆薬	スラリー (坑外用) 大口	kg	1,900	
電気雷管	6号瞬発1段 脚線3.0m 大口	個	406	

資材単価一覧表

単価期: 令和5年6月1日以降適用
(令和5年6月13日訂正)

名 称	規 格	単 位	単 価	備 考
電気雷管	DSD・MSD2～5段 脚線3.0m 大口	個	421	
電気雷管	DSD・MSD6～10段 脚線3.0m 大口	個	425	
脚線(銅線0.41～0.42mm)	単線200m	巻	2,000	
発破母線	2心母線	m	*	注1)
防爆シート(ブラストフェンス)	高強力ナイロン製ループ加工 4×6m	枚	*	注1)
電気雷管	6号瞬発1段 脚線4.5m 大口	個	426	
電気雷管	DSD・MSD2～5段 脚線4.5m 大口	個	441	
電気雷管	DSD・MSD6～10段 脚線4.5m 大口	個	445	
コンクリートカッタ用ブレード	径400mm	枚	*	注1)
コンクリートカッタ用ブレード	径650mm	枚	*	注1)
コンクリートカッタ用ブレード	径350mm	枚	*	注1)
測量杭(杉)	3cm×3cm×30cm	本	*	注1)
測量杭(杉)	3cm×3cm×45cm	本	*	注1)
測量杭(杉)	4.5cm×4.5cm×45cm	本	*	注1)
測量杭(杉)	3cm×3cm×50cm	本	*	注1)
測量杭(杉)	3cm×3cm×60cm	本	*	注1)
測量杭(杉)	4.5cm×4.5cm×60cm	本	*	注1)
測量杭(杉)	6cm×6cm×60cm	本	*	注1)
測量杭(杉)	9cm×9cm×60cm	本	*	注1)
測量杭(杉)	7.5cm×7.5cm×75cm	本	*	注1)
測量杭(杉)	9cm×9cm×75cm	本	*	注1)
測量杭(杉)	6cm×6cm×90cm	本	*	注1)
測量杭(杉)	9cm×9cm×90cm	本	*	注1)
地形図	1/25000	枚	*	注1)
地形図	1/50000	枚	*	注1)
埋設物標示テープ	幅150mm 50m 2倍ホリエチレンクロス	巻	*	注1)
トラテープ	45mm×10m 黄・黒・赤・白	巻	*	注1)
ビニルサクシオンホース	径25mm	m	*	注1)
ビニルサクシオンホース	径38mm	m	*	注1)
ビニルサクシオンホース	径50mm	m	*	注1)
ビニルサクシオンホース	径75mm	m	*	注1)
コアチューブ(シングル用)	径56mm 長1.5m	本	*	注1)
コアチューブ(シングル用)	径66mm 長1.5m	本	*	注1)
コアチューブ(シングル用)	径76mm 長1.5m	本	*	注1)
コアチューブ(シングル用)	径86mm 長1.5m	本	*	注1)
コアチューブ(シングル用)	径101mm 長1.5m	本	*	注1)
コアチューブ(シングル用)	径116mm 長1.5m	本	*	注1)
コアチューブ(ダブル用)	径56mm 長1.5m	本	*	注1)
コアチューブ(ダブル用)	径76mm 長1.5m	本	*	注1)
コアチューブ(ダブル用)	径86mm 長1.5m	本	*	注1)
コアチューブ(シングル用)	径200mm 長1.0m	本	*	注1)
コアチューブ(シングル用)	径250mm 長1.0m	本	*	注1)
コアチューブ(シングル用)	径300mm 長1.0m	本	*	注1)
コアチューブ(シングル用)	径350mm 長1.0m	本	*	注1)
コアチューブ(シングル用)	径400mm 長1.0m	本	*	注1)
コアチューブ(シングル用)	径450mm 長1.0m	本	*	注1)

資材単価一覧表

単価期: 令和5年6月1日以降適用
(令和5年6月13日訂正)

名 称	規 格	単 位	単 価	備 考
コアチューブ(シングル用)	径500mm 長1.0m	本	*	注1)
コアチューブ(シングル用)	径550mm 長1.0m	本	*	注1)
コアリフター(シングル用)	径56mm	個	*	注1)
コアリフター(シングル用)	径66mm	個	*	注1)
コアリフター(シングル用)	径76mm	個	*	注1)
コアリフター(シングル用)	径86mm	個	*	注1)
コアリフター(シングル用)	径101mm	個	*	注1)
ダイヤモンド(ダブル用)	径46mm	個	*	注1)
ダイヤモンド(ダブル用)	径56mm	個	*	注1)
ダイヤモンド(ダブル用)	径66mm	個	*	注1)
ダイヤモンド(ダブル用)	径76mm	個	*	注1)
ダイヤモンド(ダブル用)	径86mm	個	*	注1)
ダイヤモンド(ダブル用)	径101mm	個	*	注1)
メタルリーマ(シングル用)	径46mm	個	*	注1)
メタルリーマ(シングル用)	径56mm	個	*	注1)
メタルリーマ(シングル用)	径66mm	個	*	注1)
メタルリーマ(シングル用)	径76mm	個	*	注1)
メタルリーマ(シングル用)	径86mm	個	*	注1)
メタルリーマ(シングル用)	径101mm	個	*	注1)
メタルクラウン(シングル用)	径56mm	個	*	注1)
メタルクラウン(シングル用)	径66mm	個	*	注1)
メタルクラウン(シングル用)	径76mm	個	*	注1)
メタルクラウン(シングル用)	径86mm	個	*	注1)
メタルクラウン(シングル用)	径101mm	個	*	注1)
メタルクラウン(シングル用)	径116mm	個	*	注1)
メタルクラウン(シングル用)	径200mm	個	*	注1)
メタルクラウン(シングル用)	径250mm	個	*	注1)
メタルクラウン(シングル用)	径300mm	個	*	注1)
メタルクラウン(シングル用)	径350mm	個	*	注1)
メタルクラウン(シングル用)	径400mm	個	*	注1)
メタルクラウン(シングル用)	径450mm	個	*	注1)
メタルクラウン(シングル用)	径500mm	個	*	注1)
メタルクラウン(シングル用)	径550mm	個	*	注1)
ダイヤモンド(ダブル用)	径46mm インプリ	個	*	注1)
ダイヤモンド(ダブル用)	径56mm インプリ	個	*	注1)
ダイヤモンド(ダブル用)	径66mm インプリ	個	*	注1)
ダイヤモンド(ダブル用)	径76mm インプリ	個	*	注1)
ダイヤモンド(ダブル用)	径86mm インプリ	個	*	注1)
ダイヤモンド(ダブル用)	径101mm インプリ	個	*	注1)
ケーシングパイプ	径46mm用 長1.5m	本	*	注1)
ケーシングパイプ	径56mm用 長1.5m	本	*	注1)
ケーシングパイプ	径66mm用 長1.5m	本	*	注1)
ケーシングパイプ	径76mm用 長1.5m	本	*	注1)
ケーシングパイプ	径86mm用 長1.5m	本	*	注1)
ケーシングパイプ	径101mm用 長1.5m	本	*	注1)
ケーシングパイプ	径116mm用 長1.5m	本	*	注1)

資材単価一覧表

単価期: 令和5年6月1日以降適用
(令和5年6月13日訂正)

名 称	規 格	単 位	単 価	備 考
ケーシングパイプ	径66mm用 長1.0m	本	*	注1)
ケーシングパイプ	径76mm用 長1.0m	本	*	注1)
ケーシングパイプ	径86mm用 長1.0m	本	*	注1)
ケーシングパイプ	径101mm用 長1.0m	本	*	注1)
ケーシングパイプ	径116mm用 長1.0m	本	*	注1)
ボーリングロット(カップリング付)	径40.5mm 長1.5m	本	*	注1)
ボーリングロット(カップリング付)	径40.5mm 長1.0m	本	*	注1)
ボーリングロッド(カップリング付)	径73mm 長3.0m	本	*	注1)
ボーリングロッド(カップリング付)	径90mm 長3.0m	本	*	注1)
ダイヤモンドビット(コンクリート削孔用)	実外径255mm	個	*	注1)
コアチューブ(コンクリート削孔用)	実外径160mm 長250mm	本	*	注1)
コアチューブ(コンクリート削孔用)	実外径255mm 長250mm	本	*	注1)
アダプター(コンクリート削孔用)	実外径160mm 長80mm	個	*	注1)
アダプター(コンクリート削孔用)	実外径255mm 長80mm	個	*	注1)
シャンクロッド		個	*	注1)
標本箱(土質用)	φ46mm用 5m入	箱	2,860	
図面袋	A-1 10枚	枚	*	注1)
図面袋	A-1 30枚	枚	*	注1)
図面袋	A-2 10枚	枚	*	注1)
図面袋	A-2 30枚	枚	*	注1)
標本箱(未固結試料用)	標本ビン(プラスチック製)10本入	箱	2,200	
標本箱(岩質用)	φ66mm用 5m入	箱	3,190	
図面袋	A-0 10枚	枚	*	注1)
図面袋	A-0 30枚	枚	*	注1)
トレーシングペーパー	ツヤ消ロール 841mm×20m 50g/m ²	本	2,590	
ケント紙	中測判(平板測量用)400mm×500mm	枚	94.00	
方眼紙	ロール上質 800mm×10m	本	1,290	
ポリエステルフィルム片面ロール	920mm×20m 厚0.075mm	本	*	注1)
ポリエステルベース	片面#500ロール 1×20m	本	26,300	
ポリエステルベース	片面#400ロール 0.92×20m	本	*	注1)
ポリエステルベース	片面#400ロール 1×20m	本	19,400	
ポリエステルベース	片面#300ロール 0.92×20m	本	*	注1)
ポリエステルベース	片面#300ロール 1×20m	本	16,000	
ポリエステルシート	片面#500 A4判	枚	90.00	
ポリエステルシート	片面#400 A1判	枚	*	注1)
ポリエステルシート	片面#400 A4判	枚	72.00	
ポリエステルシート	片面#300 A1判	枚	*	注1)
ポリエステルシート	片面#300 A4判	枚	53.00	
ポリエステルベース	片面#300ロール 0.92×10m	本	*	注1)
ポリエステルフィルム	#400 110cm×80cm	枚	850	
ポリエステルフィルム	#500 110cm×80cm	枚	*	注1)
ポリエステルベース	片面#500 0.92×20m	本	*	注1)
ポリエステルシート	片面#500 A1判	枚	*	注1)
報告書焼付代(コピー)	A-3 400枚	部	*	注1)
報告書焼付代(コピー)	A-4以下 400枚	部	*	注1)
報告書焼付代(コピー)	A-3 100枚	部	*	注1)

資材単価一覧表

単価期: 令和5年6月1日以降適用
(令和5年6月13日訂正)

名 称	規 格	単 位	単 価	備 考
報告書焼付代(コピー)	A-4以下 100枚	部	*	注1)
報告書焼付代(コピー)	A-3 500枚	部	*	注1)
報告書焼付代(コピー)	A-4以下 500枚	部	*	注1)
報告書焼付代(コピー)	A-3 200枚	部	*	注1)
報告書焼付代(コピー)	A-4以下 200枚	部	*	注1)
報告書焼付代(コピー)	A-3 600枚	部	*	注1)
報告書焼付代(コピー)	A-4以下 600枚	部	*	注1)
報告書焼付代(コピー)	A-3 300枚	部	*	注1)
報告書焼付代(コピー)	A-4以下 300枚	部	*	注1)
報告書表紙代	厚手(金文字入) A-3	部	6,700	
報告書表紙代	厚手(金文字入) A-4	部	*	注1)
報告書表紙代	薄手(黒文字入) A-3	部	5,500	
報告書表紙代	薄手(黒文字入) A-4	部	*	注1)
報告書製本代	原稿100枚以下 A-3	部	500	
報告書製本代	原稿100枚以下 A-4	部	350	
報告書製本代	原稿101~200枚 A-3	部	900	
報告書製本代	原稿101~200枚 A-4	部	650	
図面焼付代(コピー)	A-0	枚	*	注1)
図面焼付代(コピー)	A-1	枚	*	注1)
図面焼付代(コピー)	A-2	枚	*	注1)
報告書焼付代(コピー)	A-3 700枚	部	*	注1)
報告書焼付代(コピー)	A-4以下 700枚	部	*	注1)
報告書焼付代(コピー)	A-3 800枚	部	*	注1)
報告書焼付代(コピー)	A-4以下 800枚	部	*	注1)
報告書焼付代(コピー)	A-3 900枚	部	*	注1)
報告書焼付代(コピー)	A-4以下 900枚	部	*	注1)
報告書焼付代(コピー)	A-3 1000枚	部	*	注1)
報告書焼付代(コピー)	A-4以下 1000枚	部	*	注1)
報告書製本代	原稿201~300枚 A-3	部	1,300	
報告書製本代	原稿201~300枚 A-4	部	950	
報告書製本代	原稿301~400枚 A-3	部	1,700	
報告書製本代	原稿301~400枚 A-4	部	1,250	
報告書製本代	原稿401~500枚 A-3	部	2,100	
報告書製本代	原稿401~500枚 A-4	部	1,550	
報告書製本代	原稿501~600枚 A-3	部	2,500	
報告書製本代	原稿501~600枚 A-4	部	1,850	
報告書製本代	原稿601~700枚 A-3	部	2,900	
報告書製本代	原稿601~700枚 A-4	部	2,150	
報告書製本代	原稿701~800枚 A-3	部	3,300	
報告書製本代	原稿701~800枚 A-4	部	2,450	
報告書製本代	原稿801~900枚 A-3	部	3,700	
報告書製本代	原稿801~900枚 A-4	部	2,750	
報告書製本代	原稿901~1000枚 A-3	部	4,100	
報告書製本代	原稿901~1000枚 A-4	部	3,050	
簡易加除式ファイル	A4縦型幅3cm(チューブ・パイプファイル)	冊	*	注1)
簡易加除式ファイル	A4縦型幅5cm(チューブ・パイプファイル)	冊	*	注1)

資材単価一覧表

単価期: 令和5年6月1日以降適用
(令和5年6月13日訂正)

名 称	規 格	単 位	単 価	備 考
簡易加除式ファイル	A4縦型幅8cm(チューブ・パイプファイル)	冊	*	注1)
簡易加除式ファイル	A4縦型幅10cm(チューブ・パイプファイル)	冊	*	注1)
CD-R	CD-R(記録面色素フタロシアン)700MB	枚	56.00	
カラーコピー	#400 110cm×80cm	枚	6,800	
サンプラー	標準貫入試験用	個	41,600	
シュー	標準貫入試験用	個	4,000	
内外ゴム等	孔内水平載荷試験用	組	18,200	
高圧パッカー等	孔内水平載荷試験用	組	37,400	
シンウオールライナー(黄銅製)	内径75mm 肉厚1.9~2.1mm	本	7,440	
デニソンライナー(ステンレス製)	内径75mm 肉厚1.5~2.0mm	本	10,400	
フィルテープ(フィルサンリング用)	ステンレス製	本	1,480	
スクリュースポイント	スウェーデン式サウンディング	本	16,000	
ロッド(スウェーデン式)	19mm専用ロッド	本	6,400	
コーン(オランダ式二重管用)	マントルコーン	個	68,000	
コーン(オランダ式二重管用)	フリクションコーン	個	85,600	
ロッド(オランダ式二重管用)	2t用 径28mm	本	26,400	
ロッド(オランダ式二重管用)	10t用 径36mm	本	28,800	
コーン(ポータブル式用)	単管式	個	4,960	
ロッド(ポータブル式用)	径16mm	本	4,080	
現状土CBR試験	水浸法 1モールド	試料	*	注1)
室内土質試験 土の粒度試験	ふるい分析 試料0.5~2kg未満	試料	*	注1)
室内土質試験 土の粒度試験	ふるい分析 試料2~4kg未満	試料	*	注1)
室内土質試験 土の粒度試験	ふるい分析 試料4kg以上	試料	*	注1)
室内土質試験 土の保水性試験	遠心法 3個/試料	試料	*	注1)
室内土質試験 土の収縮定数試験	JIS A 1209 1個/試料	試料	*	注1)
室内土質試験 土の強熱減量試験	3個/試料	試料	*	注1)
室内土質試験 土のPH試験	ガラス電極法	試料	*	注1)
室内土質試験 土の塩素イオン含有量試験		試料	*	注1)
室内土質試験 砂の最大密度・最小密度試験	相対密度	試料	*	注1)
室内土質試験 土の透水試験	JIS A 1218 定水位法	試料	*	注1)
室内土質試験 土の透水試験	JIS A 1218 変水位法	試料	*	注1)
室内土質試験 突固めによる土の締固め試験 乾燥法	モールド径10 ランマ2.5	試料	*	注1)
室内土質試験 突固めによる土の締固め試験 乾燥法	モールド径10 ランマ4.5	試料	*	注1)
室内土質試験 突固めによる土の締固め試験 乾燥法	モールド径15 ランマ2.5	試料	*	注1)
室内土質試験 突固めによる土の締固め試験 乾燥法	モールド径15 ランマ4.5	試料	*	注1)
室内土質試験 突固めによる土の締固め試験 非乾燥	モールド径10 ランマ2.5	試料	*	注1)
室内土質試験 突固めによる土の締固め試験 非乾燥	モールド径10 ランマ4.5	試料	*	注1)
室内土質試験 突固めによる土の締固め試験 非乾燥	モールド径15 ランマ2.5	試料	*	注1)
室内土質試験 突固めによる土の締固め試験 非乾燥	モールド径15 ランマ4.5	試料	*	注1)
室内土質試験 土の圧密試験	1供試体/試料	試料	*	注1)
室内土質試験 一面せん断試験 UU試験	1試料につき3供試体	試料	*	注1)
室内土質試験 一面せん断試験 CU試験	1試料につき3供試体	試料	*	注1)
室内土質試験 三軸圧縮試験 UU試験	1試料につき3供試体	試料	*	注1)
室内土質試験 三軸圧縮試験 CD試験	1試料につき3供試体	試料	*	注1)
室内土質試験 三軸圧縮試験 CU試験	径35mm 3供試体/試料	試料	*	注1)
室内土質試験 三軸圧縮試験 CU試験	径50mm 3供試体/試料	試料	*	注1)

資材単価一覧表

単価期: 令和5年6月1日以降適用
(令和5年6月13日訂正)

名 称	規 格	単 位	単 価	備 考
三軸圧縮試験 CU試験	径35mm(間げき水圧測定含む)	試料	*	注1)
三軸圧縮試験 CU試験	径50mm(間げき水圧測定含む)	試料	*	注1)
室内土質試験 改良型一面せん断試験	UU試験 1試料に3供試体	試料	*	注1)
室内土質試験 改良型一面せん断試験	CU試験 1試料に3供試体	試料	*	注1)
室内土質試験 改良型一面せん断試験	CD試験 1試料に3供試体	試料	*	注1)
シンウオールライナー	内径75mm	本	12,600	
運賃料金	20t車以上30t車まで 20kmまで	台	**	注2)
運賃料金	20t車以上30t車まで 50kmまで	台	**	注2)
運賃料金	20t車以上30t車まで 100kmまで	台	**	注2)
運賃料金	20t車以上30t車まで 150kmまで	台	**	注2)
運賃料金	20t車以上30t車まで 200kmまで	台	**	注2)
積卸し費	基地積込み・取卸し+現場積込み・取卸し	ton	**	注2)
積卸し費	積込み・取卸し	ton	**	注2)
積卸し費	積込み(又は取卸し)のみ	ton	**	注2)
仮設材輸送運賃料金	10km以下 製品長12m以内	ton	**	注2)
仮設材輸送運賃料金	20km以下 製品長12m以内	ton	**	注2)
仮設材輸送運賃料金	30km以下 製品長12m以内	ton	**	注2)
仮設材輸送運賃料金	40km以下 製品長12m以内	ton	**	注2)
仮設材輸送運賃料金	50km以下 製品長12m以内	ton	**	注2)
仮設材輸送運賃料金	60km以下 製品長12m以内	ton	**	注2)
仮設材輸送運賃料金	70km以下 製品長12m以内	ton	**	注2)
仮設材輸送運賃料金	80km以下 製品長12m以内	ton	**	注2)
仮設材輸送運賃料金	90km以下 製品長12m以内	ton	**	注2)
仮設材輸送運賃料金	100km以下 製品長12m以内	ton	**	注2)
仮設材輸送運賃料金	110km以下 製品長12m以内	ton	**	注2)
仮設材輸送運賃料金	120km以下 製品長12m以内	ton	**	注2)
仮設材輸送運賃料金	130km以下 製品長12m以内	ton	**	注2)
仮設材輸送運賃料金	140km以下 製品長12m以内	ton	**	注2)
仮設材輸送運賃料金	150km以下 製品長12m以内	ton	**	注2)
仮設材輸送運賃料金	160km以下 製品長12m以内	ton	**	注2)
仮設材輸送運賃料金	170km以下 製品長12m以内	ton	**	注2)
仮設材輸送運賃料金	180km以下 製品長12m以内	ton	**	注2)
仮設材輸送運賃料金	190km以下 製品長12m以内	ton	**	注2)
仮設材輸送運賃料金	200km以下 製品長12m以内	ton	**	注2)
仮設材輸送運賃料金	10km以下 製品長12m超~15m以内	ton	**	注2)
仮設材輸送運賃料金	20km以下 製品長12m超~15m以内	ton	**	注2)
仮設材輸送運賃料金	30km以下 製品長12m超~15m以内	ton	**	注2)
仮設材輸送運賃料金	40km以下 製品長12m超~15m以内	ton	**	注2)
仮設材輸送運賃料金	50km以下 製品長12m超~15m以内	ton	**	注2)
仮設材輸送運賃料金	60km以下 製品長12m超~15m以内	ton	**	注2)
仮設材輸送運賃料金	70km以下 製品長12m超~15m以内	ton	**	注2)
仮設材輸送運賃料金	80km以下 製品長12m超~15m以内	ton	**	注2)
仮設材輸送運賃料金	90km以下 製品長12m超~15m以内	ton	**	注2)
仮設材輸送運賃料金	100km以下 製品長12m超~15m以内	ton	**	注2)
仮設材輸送運賃料金	110km以下 製品長12m超~15m以内	ton	**	注2)
仮設材輸送運賃料金	120km以下 製品長12m超~15m以内	ton	**	注2)

資材単価一覧表

単価期: 令和5年6月1日以降適用
(令和5年6月13日訂正)

名 称	規 格	単 位	単 価	備 考
仮設材輸送運賃料金	130km以下 製品長12m超～15m以内	ton	**	注2)
仮設材輸送運賃料金	140km以下 製品長12m超～15m以内	ton	**	注2)
仮設材輸送運賃料金	150km以下 製品長12m超～15m以内	ton	**	注2)
仮設材輸送運賃料金	160km以下 製品長12m超～15m以内	ton	**	注2)
仮設材輸送運賃料金	170km以下 製品長12m超～15m以内	ton	**	注2)
仮設材輸送運賃料金	180km以下 製品長12m超～15m以内	ton	**	注2)
仮設材輸送運賃料金	190km以下 製品長12m超～15m以内	ton	**	注2)
仮設材輸送運賃料金	200km以下 製品長12m超～15m以内	ton	**	注2)
仮設材輸送運賃料金	10km以下 製品長15m超	ton	**	注2)
仮設材輸送運賃料金	20km以下 製品長15m超	ton	**	注2)
仮設材輸送運賃料金	30km以下 製品長15m超	ton	**	注2)
仮設材輸送運賃料金	40km以下 製品長15m超	ton	**	注2)
仮設材輸送運賃料金	50km以下 製品長15m超	ton	**	注2)
仮設材輸送運賃料金	60km以下 製品長15m超	ton	**	注2)
仮設材輸送運賃料金	70km以下 製品長15m超	ton	**	注2)
仮設材輸送運賃料金	80km以下 製品長15m超	ton	**	注2)
仮設材輸送運賃料金	90km以下 製品長15m超	ton	**	注2)
仮設材輸送運賃料金	100km以下 製品長15m超	ton	**	注2)
仮設材輸送運賃料金	110km以下 製品長15m超	ton	**	注2)
仮設材輸送運賃料金	120km以下 製品長15m超	ton	**	注2)
仮設材輸送運賃料金	130km以下 製品長15m超	ton	**	注2)
仮設材輸送運賃料金	140km以下 製品長15m超	ton	**	注2)
仮設材輸送運賃料金	150km以下 製品長15m超	ton	**	注2)
仮設材輸送運賃料金	160km以下 製品長15m超	ton	**	注2)
仮設材輸送運賃料金	170km以下 製品長15m超	ton	**	注2)
仮設材輸送運賃料金	180km以下 製品長15m超	ton	**	注2)
仮設材輸送運賃料金	190km以下 製品長15m超	ton	**	注2)
仮設材輸送運賃料金	200km以下 製品長15m超	ton	**	注2)
丸パイプ	ベース 径48.6mm	個	*	注1)
足場パイプ	径48.6 L=2m	本	*	注1)
枠組足場	ジャツキベース ストローク250mm	個	*	注1)
枠組足場	建枠 巾600mm級 高1700mm級	脚	*	注1)
枠組足場	筋違 1200mm級×1800mm級	本	*	注1)
パイプサポート	小型 1200mm～2100mm	本	*	注1)
パイプサポート	大型 2100mm～3500mm	本	*	注1)
シート(ポリエステル)	3.6m×5.4m×0.4mm	枚	*	注1)
スパイラルダクト	亜鉛引き 厚0.6mm 口径300	m	*	注1)
ビニール風管	厚0.4mm 口径300	m	*	注1)
人工筋芝	幅 7cm	m	*	注1)
人工筋芝	幅10cm	m	*	注1)
人工筋芝	幅15cm	m	*	注1)
設計用技師長宿泊費	(乙地)消費税抜き(9級相当)	人	**	注2)
設計用主任技師宿泊費	(乙地)消費税抜き(7級相当)	人	**	注2)
設計用技師(A)宿泊費	(乙地)消費税抜き(6級相当)	人	**	注2)
設計用技師(B)宿泊費	(乙地)消費税抜き(4級相当)	人	**	注2)
設計用技師(C)宿泊費	(乙地)消費税抜き(3級相当)	人	**	注2)

資材単価一覧表

単価期: 令和5年6月1日以降適用
(令和5年6月13日訂正)

名 称	規 格	単 位	単 価	備 考
設計用技術員宿泊費	(乙地)消費税抜き(2級相当)	人	**	注2)
測量業務主任技師宿泊費	(乙地)消費税抜き(6級相当)	人	**	注2)
測量業務技師宿泊費	(乙地)消費税抜き(4級相当)	人	**	注2)
測量業務技師補宿泊費	(乙地)消費税抜き(2級相当)	人	**	注2)
測量業務助手宿泊費	(乙地)消費税抜き(1級相当)	人	**	注2)
測量業務操縦士宿泊費	(乙地)消費税抜き(4級相当)	人	**	注2)
測量業務整備士宿泊費	(乙地)消費税抜き(3級相当)	人	**	注2)
測量業務撮影士宿泊費	(乙地)消費税抜き(3級相当)	人	**	注2)
測量業務撮影助手宿泊費	(乙地)消費税抜き(1級相当)	人	**	注2)
地質調査技師宿泊費	(乙地)消費税抜き(4級相当)	人	**	注2)
主任地質調査員宿泊費	(乙地)消費税抜き(2級相当)	人	**	注2)
地質調査員宿泊費	(乙地)消費税抜き(1級相当)	人	**	注2)
設計用技師長宿泊費	(甲地)消費税抜き(9級相当)	人	**	注2)
設計用主任技師宿泊費	(甲地)消費税抜き(7級相当)	人	**	注2)
設計用技師(A)宿泊費	(甲地)消費税抜き(6級相当)	人	**	注2)
設計用技師(B)宿泊費	(甲地)消費税抜き(4級相当)	人	**	注2)
設計用技師(C)宿泊費	(甲地)消費税抜き(3級相当)	人	**	注2)
設計用技術員宿泊費	(甲地)消費税抜き(2級相当)	人	**	注2)
測量業務主任技師宿泊費	(甲地)消費税抜き(6級相当)	人	**	注2)
測量業務技師宿泊費	(甲地)消費税抜き(4級相当)	人	**	注2)
測量業務技師補宿泊費	(甲地)消費税抜き(2級相当)	人	**	注2)
測量業務助手宿泊費	(甲地)消費税抜き(1級相当)	人	**	注2)
測量業務操縦士宿泊費	(甲地)消費税抜き(4級相当)	人	**	注2)
測量業務整備士宿泊費	(甲地)消費税抜き(3級相当)	人	**	注2)
測量業務撮影士宿泊費	(甲地)消費税抜き(3級相当)	人	**	注2)
測量業務撮影助手宿泊費	(甲地)消費税抜き(1級相当)	人	**	注2)
地質調査技師宿泊費	(甲地)消費税抜き(4級相当)	人	**	注2)
主任地質調査員宿泊費	(甲地)消費税抜き(2級相当)	人	**	注2)
地質調査員宿泊費	(甲地)消費税抜き(1級相当)	人	**	注2)
設計用主任技術者宿泊費	(乙地)消費税抜き(9級相当)	人	**	注2)
設計用主任技術者宿泊費	(甲地)消費税抜き(9級相当)	人	**	注2)
測量業務補助員宿泊費	(乙地)消費税抜き(1級相当)	人	**	注2)
測量船操縦士宿泊費	(乙地)消費税抜き(1級相当)	人	**	注2)
測量業務補助員宿泊費	(甲地)消費税抜き(1級相当)	人	**	注2)
測量船操縦士宿泊費	(甲地)消費税抜き(1級相当)	人	**	注2)
現場技術業務滞在費	消費税抜き(4級相当)	人	**	注2)
現場技術業務滞在費	消費税抜き(3級相当)	人	**	注2)
現場技術業務滞在費	消費税抜き(2級相当)	人	**	注2)
外業の滞向日額旅費2級相当以下	宿泊現地到着の翌日より29日目まで	人	**	注2)
外業の滞向日額旅費3級相当以上	宿泊現地到着の翌日より29日目まで	人	**	注2)
外業の滞向日額旅費2級相当以下	宿泊30日目から59日目まで(30日)	人	**	注2)
外業の滞向日額旅費3級相当以上	宿泊30日目から59日目まで(30日)	人	**	注2)
外業の滞向日額旅費2級相当以下	宿泊60日目以上	人	**	注2)
外業の滞向日額旅費3級相当以上	宿泊60日目以上	人	**	注2)
鋳鉄製フランジ短管	φ 250 (AS25-3種フランジ7.5KF)	個	35,700	
TSベント(VU)	φ 75 × 5 5/8"	個	1,950	

資材単価一覧表

単価期: 令和5年6月1日以降適用
(令和5年6月13日訂正)

名 称	規 格	単 位	単 価	備 考
TSベント(VU)	φ100×5 5/8°	個	3,480	
TSベント(VU)	φ150×5 5/8°	個	8,980	
TSベント(VU)	φ200×5 5/8°	個	8,910	
TSベント(VU)	φ250×5 5/8°	個	15,200	
TSベント(VU)	φ300×5 5/8°	個	23,300	
TSベント(VU)	φ350×5 5/8°	個	39,900	
TSベント(VU)	φ400×5 5/8°	個	55,400	
T字管(VU AS25-3種 FR)	φ200×φ75	個	26,600	
T字管(VU AS25-3種 FR)	φ200×φ100	個	28,900	
T字管(VU AS25-3種 FR)	φ200×φ125	個	31,700	
T字管(VU AS25-3種 FR)	φ200×φ150	個	35,000	
T字管(VU AS25-3種 FR)	φ200×φ200	個	38,200	
T字管(VU AS25-3種 FR)	φ350×φ75	個	46,200	
T字管(VU AS25-3種 FR)	φ350×φ100	個	49,000	
T字管(VU AS25-3種 FR)	φ350×φ125	個	52,700	
T字管(VU AS25-3種 FR)	φ350×φ150	個	56,300	
T字管(VU AS25-3種 FR)	φ350×φ200	個	66,000	
T字管(VU AS25-3種 FR)	φ350×φ250	個	72,400	
T字管(VU AS25-3種 FR)	φ350×φ300	個	81,200	
T字管(VU AS25-3種 FR)	φ350×φ350	個	88,600	
T字管(VU AS25-3種 FR)	φ400×φ75	個	57,100	
T字管(VU AS25-3種 FR)	φ400×φ100	個	60,600	
T字管(VU AS25-3種 FR)	φ400×φ125	個	65,000	
T字管(VU AS25-3種 FR)	φ400×φ150	個	69,100	
T字管(VU AS25-3種 FR)	φ400×φ200	個	73,900	
T字管(VU AS25-3種 FR)	φ400×φ250	個	80,500	
T字管(VU AS25-3種 FR)	φ400×φ300	個	89,300	
T字管(VU AS25-3種 FR)	φ400×φ350	個	97,300	
T字管(VU AS25-3種 FR)	φ400×φ400	個	104,000	
TSエルボ	φ16×φ45°(VU AS25-1種)	個	240	
TSエルボ	φ30×φ45°(VU AS25-1種)	個	380	
TSエルボ	φ40×φ45°(VU AS25-3種)	個	480	
TSエルボ	φ50×φ45°(VU AS25-3種)	個	675	
TSエルボ	φ65×φ45°(VU AS25-3種)	個	1,340	
TSエルボ	φ75×φ45°(VU AS25-3種)	個	1,830	
TSエルボ	φ100×φ45°(VU AS25-3種)	個	3,060	
TSエルボ	φ125×φ45°(VU AS25-3種)	個	5,060	
TSエルボ	φ150×φ45°(VU AS25-3種)	個	9,510	
TSフランジ(AS25-3種=7.5KF)	φ16	個	370	
TSフランジ(AS25-3種=7.5KF)	φ20	個	410	
TSフランジ(AS25-3種=7.5KF)	φ25	個	640	
TSフランジ(AS25-3種=7.5KF)	φ30	個	830	
TSフランジ(AS25-3種=7.5KF)	φ40	個	1,200	
TSフランジ(AS25-3種=7.5KF)	φ50	個	1,600	
TSフランジ(AS25-3種=7.5KF)	φ65	個	1,400	
TSフランジ(AS25-3種=7.5KF)	φ75	個	2,700	

資材単価一覧表

単価期: 令和5年6月1日以降適用
(令和5年6月13日訂正)

名 称	規 格	単 位	単 価	備 考
TSフランジ(AS25-3種=7.5KF)	φ100	個	3,600	
TSフランジ(AS25-3種=7.5KF)	φ125	個	4,700	
TSフランジ(AS25-3種=7.5KF)	φ150	個	7,700	
TSフランジ(AS25-3種=7.5KF)	φ200	個	8,400	
TSフランジ(AS25-3種=7.5KF)	φ250	個	11,700	
TSフランジ(AS25-3種=7.5KF)	φ300	個	15,400	
異形ソケット(TSソケット)	φ150×φ100(VU AS25-3種)	個	4,110	
異形ソケット(TSソケット)	φ300×φ250(VU AS25-3種)	個	18,800	
異形ソケット(TSソケット)	φ350×φ300(VU AS25-3種)	個	22,100	
異形ソケット(TSソケット)	φ400×φ350(VU AS25-3種)	個	34,500	
MFジョイント	φ50	個	8,270	
ストライプ土管	直管 φ75 4.2kg/本	本	375	
ストライプ土管	直管 φ90 5.5kg/本	本	540	
ストライプ土管	直管 φ105 7.0kg/本	本	600	
ストライプ土管	直管 φ120 8.6kg/本	本	1,000	
ストライプ土管	直管 φ75 4.2kg/本 小口	本	450	
ストライプ土管	直管 φ90 5.5kg/本 小口	本	648	
ストライプ土管	直管 φ105 7.0kg/本 小口	本	720	
ストライプ土管	直管 φ120 8.6kg/本 小口	本	1,200	
ストライプ土管	L管 φ75 2.1kg/本	本	750	
ストライプ土管	L管 φ90 2.5kg/本	本	1,080	
ストライプ土管	L管 φ105 3.4kg/本	本	1,200	
ストライプ土管	L管 φ75 2.1kg/本 小口	本	900	
ストライプ土管	L管 φ90 2.5kg/本 小口	本	1,290	
ストライプ土管	L管 φ105 3.4kg/本 小口	本	1,440	
ストライプ土管	T管 φ75 2.7kg/本	本	1,120	
ストライプ土管	T管 φ90 3.3kg/本	本	1,620	
ストライプ土管	T管 φ105 4.5kg/本	本	1,800	
ストライプ土管	T管 φ75 2.7kg/本 小口	本	1,350	
ストライプ土管	T管 φ90 3.3kg/本 小口	本	1,940	
ストライプ土管	T管 φ105 4.5kg/本 小口	本	2,160	
ストライプ土管	90° L管 φ75 2.1kg	本	750	
ストライプ土管	90° L管 φ75 2.1kg 小口	本	900	
ストライプ土管	45° L管 φ75 1.9kg	本	750	
ストライプ土管	45° L管 φ90 2.6kg	本	1,080	
ストライプ土管	45° L管 φ105 3.8kg	本	1,200	
ストライプ土管	45° L管 φ75 1.9kg 小口	本	900	
ストライプ土管	45° L管 φ90 2.6kg 小口	本	1,290	
ストライプ土管	45° L管 φ105 3.8kg 小口	本	1,440	
ストライプ土管	VU継手片落管 φ75*90	本	750	
ストライプ土管	VU継手片落管 φ90*105	本	1,080	
ストライプ土管	VU継手片落管 φ75×90 小口	本	900	
ストライプ土管	VU継手片落管 φ90×105 小口	本	1,290	
ストライプ土管	両ソケット管 φ75	本	750	
ストライプ土管	両ソケット管 φ90	本	1,080	
ストライプ土管	両ソケット管 φ105	本	1,200	

資材単価一覧表

単価期: 令和5年6月1日以降適用
(令和5年6月13日訂正)

名 称	規 格	単 位	単 価	備 考
ストライプ土管	両ソケット管 φ 75 小口	本	900	
ストライプ土管	両ソケット管 φ 90 小口	本	1,290	
ストライプ土管	両ソケット管 φ 105 小口	本	1,440	
止め蓋(ストライプ土管用)	φ 75 0.25kg/個	本	183	
止め蓋(ストライプ土管用)	φ 90 0.3kg/個	本	221	
止め蓋(ストライプ土管用)	φ 105 0.4kg/個	本	263	
止め蓋(ストライプ土管用)	φ 75 0.25kg/個 小口	本	220	
止め蓋(ストライプ土管用)	φ 90 0.3kg/個 小口	本	235	
止め蓋(ストライプ土管用)	φ 105 0.4kg/個 小口	本	316	
給水栓 φ 80	TSフランジ式 (TSフランジ・パッキンを含む)	箇所	16,700	
給水栓ボックス	山口県型 550型	組	5,730	
給水栓ボックス	山口県型 400型	組	3,850	
仕切弁ボックス	φ 75~φ 125用 (土被り0.8m)	組	41,900	
仕切弁ボックス	φ 75~φ 125用 (土被り1.0m)	組	43,700	
仕切弁ボックス	φ 75~φ 125用 (土被り1.2m)	組	49,900	
仕切弁ボックス	φ 150~φ 200用 (土被り0.8m)	組	49,700	
仕切弁ボックス	φ 150~φ 200用 (土被り1.0m)	組	55,000	
仕切弁ボックス	φ 150~φ 200用 (土被り1.2m)	組	60,300	
仕切弁ボックス	φ 250~ (土被り0.8m)	組	59,000	
仕切弁ボックス	φ 250~ (土被り1.0m)	組	69,200	
仕切弁ボックス	φ 250~ (土被り1.2m)	組	78,100	
空気弁ボックス(急速排気空気弁 φ 75単口用)	(土被り0.8m)	組	89,700	
空気弁ボックス(急速排気空気弁 φ 75単口用)	(土被り1.0m)	組	101,000	
空気弁ボックス(急速排気空気弁 φ 75単口用)	(土被り1.2m)	組	110,000	
道路用鉄筋コンクリート側溝(蓋掛無)	1種(PU-2型) 250	本	8,000	
道路用鉄筋コンクリート側溝(蓋掛無)	1種(PU-2型) 300A	本	8,980	
道路用鉄筋コンクリート側溝(蓋掛無)	1種(PU-2型) 300B	本	11,300	
道路用鉄筋コンクリート側溝(蓋掛無)	1種(PU-2型) 300C	本	13,600	
道路用鉄筋コンクリート側溝(蓋掛無)	1種(PU-2型) 400A	本	12,200	
道路用鉄筋コンクリート側溝(蓋掛無)	1種(PU-2型) 400B	本	14,400	
道路用鉄筋コンクリート側溝(蓋掛無)	1種(PU-2型) 500A	本	15,600	
道路用鉄筋コンクリート側溝(蓋掛無)	1種(PU-2型) 500B	本	18,300	
道路用鉄筋コンクリート側溝(蓋掛無)	3種(PU-3型) 250	本	9,450	
道路用鉄筋コンクリート側溝(蓋掛無)	3種(PU-3型) 300A	本	11,300	
道路用鉄筋コンクリート側溝(蓋掛無)	3種(PU-3型) 300B	本	13,900	
道路用鉄筋コンクリート側溝(蓋掛無)	3種(PU-3型) 300C	本	17,000	
道路用鉄筋コンクリート側溝(蓋掛無)	3種(PU-3型) 400A	本	15,200	
道路用鉄筋コンクリート側溝(蓋掛無)	3種(PU-3型) 400B	本	18,200	
道路用鉄筋コンクリート側溝(蓋掛無)	3種(PU-3型) 500A	本	20,000	
道路用鉄筋コンクリート側溝(蓋掛無)	3種(PU-3型) 500B	本	25,100	
用水ベンチフリューム 700	700*700*1000 (403kg)	本	14,100	
用水ベンチフリューム 800	800*800*1000 (489kg)	本	17,700	
用水ベンチフリューム 900	900*900*1000 (619kg)	本	22,300	
用水ベンチフリューム 1000	1000*1000*1000 (754kg)	本	26,800	
用水ベンチフリューム 700	700*700*2000 (806kg)	本	25,900	
用水ベンチフリューム 800	800*800*2000 (978kg)	本	33,100	

資材単価一覧表

単価期: 令和5年6月1日以降適用
(令和5年6月13日訂正)

名 称	規 格	単 位	単 価	備 考
用水ベンチフリューム 900	900*900*2000 (1238kg)	本	42,100	
用水ベンチフリューム 1000	1000*1000*2000(1508kg)	本	50,900	
排水ベンチフリューム 200	200*200*1000 (62kg)	本	2,350	
排水ベンチフリューム 250	250*250*1000 (85kg)	本	2,940	
排水ベンチフリューム 300	300*300*1000 (105kg)	本	3,520	
排水ベンチフリューム 350	350*350*1000 (136kg)	本	4,530	
排水ベンチフリューム 400	400*400*1000 (165kg)	本	5,480	
排水ベンチフリューム 450	450*450*1000 (184kg)	本	5,870	
排水ベンチフリューム 500	500*500*1000 (255kg)	本	7,560	
排水ベンチフリューム 600	600*600*1000 (345kg)	本	10,300	
排水ベンチフリューム 200	200*200*2000 (114kg)	本	4,200	
排水ベンチフリューム 250	250*250*2000 (164kg)	本	5,390	
排水ベンチフリューム 300	300*300*2000 (199kg)	本	6,370	
排水ベンチフリューム 350	350*350*2000 (264kg)	本	8,340	
排水ベンチフリューム 400	400*400*2000 (319kg)	本	10,000	
排水ベンチフリューム 450	450*450*2000 (359kg)	本	11,000	
排水ベンチフリューム 500	500*500*2000 (490kg)	本	14,700	
排水ベンチフリューム 600	600*600*2000 (668kg)	本	18,800	
分水ベンチフリューム 200	L=1000mm (61kg)	本	2,740	
分水ベンチフリューム 250	L=1000mm (84kg)	本	3,360	
分水ベンチフリューム 300	L=1000mm (104kg)	本	4,410	
分水ベンチフリューム 350	L=1000mm (130kg)	本	5,360	
分水ベンチフリューム 400	L=1000mm (162kg)	本	7,220	
分水ベンチフリューム 450	L=1000mm (180kg)	本	7,880	
分水ベンチフリューム 500	L=1000mm (241kg)	本	10,300	
分水ベンチフリューム 600	L=1000mm (334kg)	本	13,800	
ベンチフリュームパット	200mm用	個	250	
ベンチフリュームパット	250mm用	個	290	
ベンチフリュームパット	300mm用	個	330	
ベンチフリュームパット	350mm用	個	370	
ベンチフリュームパット	400mm用	個	430	
ベンチフリュームパット	450mm用	個	470	
ベンチフリュームパット	500mm用	個	520	
ベンチフリュームパット	600mm用	個	620	
ベンチフリュームパット	700mm用	個	1,780	
ベンチフリュームパット	800mm用	個	2,020	
ベンチフリュームパット	900mm用	個	2,280	
ベンチフリュームパット	1000mm用	個	2,520	
ベンチフリューム蓋	歩道用 200mm用 41kg	枚	1,490	
ベンチフリューム蓋	歩道用 250mm用 48kg	枚	1,750	
ベンチフリューム蓋	歩道用 300mm用 71kg	枚	2,540	
ベンチフリューム蓋	歩道用 350mm用 79kg	枚	2,840	
ベンチフリューム蓋	歩道用 400mm用 92kg	枚	3,270	
ベンチフリューム蓋	歩道用 450mm用 101kg	枚	3,500	
ベンチフリューム蓋	歩道用 500mm用 113kg	枚	4,150	
ベンチフリューム蓋	歩道用 600mm用 138kg	枚	5,170	

資材単価一覧表

単価期: 令和5年6月1日以降適用
(令和5年6月13日訂正)

名 称	規 格	単位	単価	備考
ベンチフリューム蓋	T-6 200mm用 73kg	枚	2,610	
ベンチフリューム蓋	T-6 250mm用 85kg	枚	3,000	
ベンチフリューム蓋	T-6 300mm用 101kg	枚	3,760	
ベンチフリューム蓋	T-6 350mm用 113kg	枚	4,050	
ベンチフリューム蓋	T-6 400mm用 132kg	枚	4,810	
ベンチフリューム蓋	T-6 450mm用 144kg	枚	5,210	
ベンチフリューム蓋	T-6 500mm用 162kg	枚	6,390	
ベンチフリューム蓋	T-6 600mm用 235kg	枚	8,820	
階段溝ブロック(本体)	200(ジョイント含む) 55kg	個	3,720	
階段溝ブロック(本体)	300(ジョイント含む) 88kg	個	5,390	
階段溝ブロック(本体)	400(ジョイント含む) 126kg	個	8,250	
階段溝ブロック(本体)	500(ジョイント含む) 189kg	個	14,300	
階段溝ブロック(本体)	600(ジョイント含む) 261kg	個	14,500	
階段溝ブロック(本体)	700(ジョイント含む) 368kg	個	20,400	
1号溜樹	(200~250) 150kg	個	7,480	
2号溜樹	(300~350) 230kg	個	11,700	
3号溜樹	(400~450) 310kg	個	17,400	
4号溜樹	(500~600) 600kg	個	40,500	
鉄筋コンクリート樹蓋	500用 630*310*100	枚	15,000	
鉄筋コンクリート樹蓋	600用 730*360*100	枚	16,500	
鉄筋コンクリート樹蓋	700用 830*410*100	枚	20,000	
鉄筋コンクリート樹蓋	800用 930*460*100	枚	22,100	
鉄筋コンクリート樹蓋	1000用 1130*560*100	枚	27,200	
鉄筋コンクリート柵渠柵板	h300×t100×L1420 72kg	枚	2,820	
鉄筋コンクリート柵渠柵板	h400×t100×L1420 87kg	枚	3,520	
鉄筋コンクリート柵渠柵板(水抜)	h300×t100×L1420 71kg	枚	3,770	
鉄筋コンクリート柵渠柵板(水抜)	h400×t100×L1420 86kg	枚	4,630	
鉄筋コンクリート柵渠アーム	W 600×H 600 83kg	本	5,350	
鉄筋コンクリート柵渠アーム	W 700×H 600 88kg	本	5,680	
鉄筋コンクリート柵渠アーム	W 800×H 600 93kg	本	5,900	
鉄筋コンクリート柵渠アーム	W 900×H 600 98kg	本	6,230	
鉄筋コンクリート柵渠アーム	W1000×H 600 103kg	本	6,570	
鉄筋コンクリート柵渠アーム	W1100×H 600 108kg	本	6,900	
鉄筋コンクリート柵渠アーム	W1200×H 600 113kg	本	7,810	
鉄筋コンクリート柵渠アーム	W1300×H 600 118kg	本	7,570	
鉄筋コンクリート柵渠アーム	W1400×H 600 123kg	本	7,900	
鉄筋コンクリート柵渠アーム	W1500×H 600 128kg	本	8,230	
鉄筋コンクリート柵渠アーム	W1600×H 600 133kg	本	8,570	
鉄筋コンクリート柵渠アーム	W1700×H 600 138kg	本	8,900	
鉄筋コンクリート柵渠アーム	W1800×H 600 143kg	本	9,230	
鉄筋コンクリート柵渠アーム	W1900×H 600 148kg	本	9,570	
鉄筋コンクリート柵渠アーム	W2000×H 600 153kg	本	9,900	
鉄筋コンクリート柵渠アーム	W 900×H 900 150kg	本	10,000	
鉄筋コンクリート柵渠アーム	W1000×H 900 156kg	本	10,400	
鉄筋コンクリート柵渠アーム	W1100×H 900 162kg	本	10,300	
鉄筋コンクリート柵渠アーム	W1200×H 900 168kg	本	11,300	

資材単価一覧表

単価期: 令和5年6月1日以降適用
(令和5年6月13日訂正)

名 称	規 格	単 位	単 価	備 考
鉄筋コンクリート柵渠アーム	W1300×H 900 174kg	本	11,300	
鉄筋コンクリート柵渠アーム	W1400×H 900 180kg	本	12,200	
鉄筋コンクリート柵渠アーム	W1500×H 900 186kg	本	12,600	
鉄筋コンクリート柵渠アーム	W1600×H 900 192kg	本	13,100	
鉄筋コンクリート柵渠アーム	W1700×H 900 198kg	本	13,500	
鉄筋コンクリート柵渠アーム	W1800×H 900 204kg	本	14,000	
鉄筋コンクリート柵渠アーム	W1900×H 900 210kg	本	14,400	
鉄筋コンクリート柵渠アーム	W2000×H 900 216kg	本	14,900	
鉄筋コンクリート柵渠アーム	W1200×H1200 280kg	本	19,600	
鉄筋コンクリート柵渠アーム	W1300×H1200 290kg	本	20,300	
鉄筋コンクリート柵渠アーム	W1400×H1200 300kg	本	21,000	
鉄筋コンクリート柵渠アーム	W1500×H1200 310kg	本	21,700	
鉄筋コンクリート柵渠アーム	W1600×H1200 320kg	本	22,400	
鉄筋コンクリート柵渠アーム	W1700×H1200 330kg	本	23,000	
鉄筋コンクリート柵渠アーム	W1800×H1200 340kg	本	23,700	
鉄筋コンクリート柵渠アーム	W1900×H1200 350kg	本	24,400	
鉄筋コンクリート柵渠アーム	W2000×H1200 360kg	本	25,100	
鉄筋コンクリート柵渠アーム	W2100×H1200 370kg	本	25,800	
鉄筋コンクリート柵渠アーム	W2200×H1200 380kg	本	26,500	
鉄筋コンクリート柵渠アーム	W2300×H1200 390kg	本	27,100	
鉄筋コンクリート柵渠アーム	W2400×H1200 400kg	本	27,800	
ボックスカルバート(T-14)	B1100×H 900×L2000	個	164,000	
ボックスカルバート(T-14)	B1100×H 900×L1500	個	172,000	
ボックスカルバート(T-14)	B1200×H 900×L2000	個	168,000	
ボックスカルバート(T-14)	B1200×H 900×L1500	個	176,000	
ボックスカルバート(T-14)	B1000×H1000×L2000	個	152,000	
ボックスカルバート(T-14)	B1000×H1000×L1500	個	160,000	
ボックスカルバート(T-14)	B1200×H1000×L2000	個	174,000	
ボックスカルバート(T-14)	B1200×H1000×L1500	個	182,000	
ボックスカルバート(T-14)	B1400×H1000×L2000	個	231,000	
ボックスカルバート(T-14)	B1400×H1000×L1500	個	242,000	
ボックスカルバート(T-14)	B1500×H1000×L2000	個	228,000	
ボックスカルバート(T-14)	B1500×H1000×L1500	個	239,000	
ボックスカルバート(T-14)	B1600×H1000×L2000	個	250,000	
ボックスカルバート(T-14)	B1600×H1000×L1500	個	262,000	
ボックスカルバート(T-14)	B1700×H1000×L2000	個	258,000	
ボックスカルバート(T-14)	B1700×H1000×L1500	個	271,000	
ボックスカルバート(T-14)	B2000×H1000×L2000	個	293,000	
ボックスカルバート(T-14)	B2000×H1000×L1500	個	308,000	
ボックスカルバート(T-14)	B1500×H1100×L2000	個	236,000	
ボックスカルバート(T-14)	B1500×H1100×L1500	個	248,000	
ボックスカルバート(T-14)	B1200×H1200×L2000	個	189,000	
ボックスカルバート(T-14)	B1200×H1200×L1500	個	198,000	
ボックスカルバート(T-14)	B1400×H1200×L2000	個	246,000	
ボックスカルバート(T-14)	B1400×H1200×L1500	個	258,000	
ボックスカルバート(T-14)	B1500×H1200×L2000	個	247,000	

資材単価一覧表

単価期: 令和5年6月1日以降適用
(令和5年6月13日訂正)

名 称	規 格	単 位	単 価	備 考
ボックスカルバート(T-14)	B1500×H1200×L1500	個	259,000	
ボックスカルバート(T-14)	B1600×H1200×L2000	個	265,000	
ボックスカルバート(T-14)	B1600×H1200×L1500	個	278,000	
ボックスカルバート(T-14)	B1800×H1200×L2000	個	280,000	
ボックスカルバート(T-14)	B1800×H1200×L1500	個	294,000	
ボックスカルバート(T-14)	B2000×H1200×L2000	個	310,000	
ボックスカルバート(T-14)	B2000×H1200×L1500	個	325,000	
ボックスカルバート(T-14)	B2400×H1200×L1500	個	314,000	
ボックスカルバート(T-14)	B1400×H1400×L2000	個	261,000	
ボックスカルバート(T-14)	B1400×H1400×L1500	個	274,000	
ボックスカルバート(T-14)	B1500×H1400×L2000	個	258,000	
ボックスカルバート(T-14)	B1600×H1400×L2000	個	280,000	
ボックスカルバート(T-14)	B1800×H1400×L2000	個	296,000	
ボックスカルバート(T-14)	B1800×H1400×L1500	個	310,000	
ボックスカルバート(T-14)	B2000×H1400×L1500	個	343,000	
ボックスカルバート(T-14)	B1500×H1500×L2000	個	267,000	
ボックスカルバート(T-14)	B1500×H1500×L1500	個	280,000	
ボックスカルバート(T-14)	B1600×H1500×L2000	個	287,000	
ボックスカルバート(T-14)	B1600×H1500×L1500	個	302,000	
ボックスカルバート(T-14)	B1800×H1500×L2000	個	304,000	
ボックスカルバート(T-14)	B1800×H1500×L1500	個	319,000	
ボックスカルバート(T-14)	B2000×H1500×L1500	個	353,000	
ボックスカルバート(T-14)	B2000×H1500×L1000	個	269,000	
ボックスカルバート(T-14)	B2100×H1500×L1500	個	301,000	
ボックスカルバート(T-14)	B2400×H1500×L1500	個	335,000	
ボックスカルバート(T-14)	B2500×H1500×L1500	個	335,000	
ボックスカルバート(T-14)	B2500×H1500×L1000	個	324,000	
ボックスカルバート(T-14)	B3000×H1500×L1000	個	316,000	
排水口	H=700mm 102kg	個	4,410	
セキ板	4kg	枚	340	
排水口	H=500mm 57 kg	個	3,520	
鍍止ブロック	H0.5×L0.5 61.5kg	枚	2,280	
河川用フラップゲート	HP φ 200用 (鋼製)	基	91,800	
河川用フラップゲート	HP φ 250用 (鋼製)	基	100,000	
河川用フラップゲート	HP φ 300用 (鋼製)	基	109,000	
河川用フラップゲート	HP φ 350用 (鋼製)	基	117,000	
河川用フラップゲート	HP φ 400用 (鋼製)	基	124,000	
河川用フラップゲート	HP φ 450用 (鋼製)	基	135,000	
河川用フラップゲート	HP φ 500用 (鋼製)	基	145,000	
河川用フラップゲート	HP φ 600用 (鋼製)	基	171,000	
河川用フラップゲート	HP φ 700用 (鋼製)	基	213,000	
河川用フラップゲート	HP φ 800用 (鋼製)	基	252,000	
河川用フラップゲート	HP φ 900用 (鋼製)	基	303,000	
河川用フラップゲート	HP φ 1000用 (鋼製)	基	368,000	
六角ボルト・ナット・丸座金	M20×200mm	個	*	注1)
ベンチフリーウム用グレーチング	T-2 200mm 12.8kg	枚	8,300	

資材単価一覧表

単価期: 令和5年6月1日以降適用
(令和5年6月13日訂正)

名 称	規 格	単 位	単 価	備 考
ベンチフリーウム用グレーチング	T-2 250mm 14.6kg	枚	9,500	
ベンチフリーウム用グレーチング	T-2 300mm 16.0kg	枚	10,500	
ベンチフリーウム用グレーチング	T-2 350mm 19.4kg	枚	12,200	
ベンチフリーウム用グレーチング	T-2 400mm 21.8kg	枚	13,700	
ベンチフリーウム用グレーチング	T-2 450mm 23.7kg	枚	14,800	
ベンチフリーウム用グレーチング	T-2 500mm 26.4kg	枚	16,000	
ベンチフリーウム用グレーチング	T-2 600mm -	枚	20,600	
ベンチフリーウム用グレーチング	T-6 200mm 13.0kg	枚	8,400	
ベンチフリーウム用グレーチング	T-6 250mm 16.3kg	枚	9,700	
ベンチフリーウム用グレーチング	T-6 300mm 18.3kg	枚	11,600	
ベンチフリーウム用グレーチング	T-6 350mm 25.2kg	枚	14,400	
ベンチフリーウム用グレーチング	T-6 400mm 34.0kg	枚	18,900	
ベンチフリーウム用グレーチング	T-6 450mm 37.0kg	枚	20,500	
ベンチフリーウム用グレーチング	T-6 500mm 41.4kg	枚	22,400	
ベンチフリーウム用グレーチング	T-6 600mm -	枚	34,600	
ベンチフリーウム用グレーチング	T-14 200mm 13.0kg	枚	8,400	
ベンチフリーウム用グレーチング	T-14 250mm 16.3kg	枚	10,300	
ベンチフリーウム用グレーチング	T-14 300mm 22.9kg	枚	13,000	
ベンチフリーウム用グレーチング	T-14 350mm 30.3kg	枚	16,700	
ベンチフリーウム用グレーチング	T-14 400mm 41.9kg	枚	23,900	
ベンチフリーウム用グレーチング	T-14 450mm 45.3kg	枚	27,200	
ベンチフリーウム用グレーチング	T-14 500mm 55.8kg	枚	36,400	
ベンチフリーウム用グレーチング	T-14 600mm -	枚	45,500	
集水柵用グレーチング(受枠有)	T-2 600用	組	24,000	
集水柵用グレーチング(受枠有)	T-2 800用	組	39,900	
集水柵用グレーチング(受枠有)	T-2 1,000用	組	67,500	
集水柵用グレーチング(受枠有)	T-6 600用	組	34,200	
集水柵用グレーチング(受枠有)	T-6 800用	組	56,000	
集水柵用グレーチング(受枠有)	T-6 1000用	組	89,800	
集水柵用グレーチング(受枠有)	T-14 600用	組	34,200	
集水柵用グレーチング(受枠有)	T-14 800用	組	56,000	
集水柵用グレーチング(受枠有)	T-14 1,000用	組	89,800	
集水柵用グレーチング(受枠有)	T-25 600用	組	40,700	
集水柵用グレーチング(受枠有)	T-25 800用	組	80,600	
集水柵用グレーチング(受枠有)	T-25 1,000用	組	124,000	
道路横断用グレーチング(ゴムボルト付)	T-14 横断 300用	枚	*	注1)
道路横断用グレーチング(ゴムボルト付)	T-14 側溝 300用	枚	*	注1)
道路横断用グレーチング(ゴムボルト付)	T-14 横断 400用	枚	*	注1)
道路横断用グレーチング(ゴムボルト付)	T-14 側溝 400用	枚	*	注1)
道路横断用グレーチング(ゴムボルト付)	T-25 横断 300用	枚	*	注1)
道路横断用グレーチング(ゴムボルト付)	T-25 側溝 300用	枚	*	注1)
道路横断用グレーチング(ゴムボルト付)	T-25 横断 400用	枚	*	注1)
道路横断用グレーチング(ゴムボルト付)	T-25 側溝 400用	枚	*	注1)
鋼製グレーチング(圧接型受枠付)	300用 歩道用 500kg/m ²	枚	*	注1)
鋼製グレーチング(圧接型受枠付)	400用 歩道用 500kg/m ²	枚	*	注1)
鋼製グレーチング(圧接型受枠付)	500用 歩道用 500kg/m ²	枚	*	注1)

資材単価一覧表

単価期: 令和5年6月1日以降適用
(令和5年6月13日訂正)

名 称	規 格	単 位	単 価	備 考
獣害防止柵(金網)	網高1.2m	m	912	
獣害防止柵(金網)	網高1.8m	m	1,240	
獣害防止柵(支柱)	1.8m	本	2,700	
獣害防止柵(支柱)	2.5m	本	3,750	
獣害防止柵(アンカー)	Φ9×440	本	280	
獣害防止柵(控え柱)	柱1.8m	本	1,560	
獣害防止柵(控え柱)	柱1.2m	本	1,060	
獣害防止柵(ネカセ)	柱0.687m	本	660	
獣害防止柵(止金具)	1組4本	組	340	
獣害防止柵(四つ穴板)	1組2枚	組	490	
獣害防止柵(門扉)	高1.2m 幅1.0m(枠無)	基	21,400	
獣害防止柵(門扉)	高1.2m 幅1.5m(枠無)	基	22,900	
獣害防止柵(門扉)	高1.2m 幅2.0m(枠無)	基	26,900	
獣害防止柵(門扉)	高1.2m 幅3.0m(枠有)	基	96,900	
獣害防止柵(門扉)	高1.2m 幅4.0m(枠有)	基	139,000	
獣害防止柵(門扉)	高1.2m 幅5.0m(枠有)	基	176,000	
獣害防止柵(門扉)	高1.8m 幅1.0m(枠無)	基	28,500	
獣害防止柵(門扉)	高1.8m 幅1.5m(枠無)	基	28,800	
獣害防止柵(門扉)	高1.8m 幅2.0m(枠無)	基	35,500	
獣害防止柵(門扉)	高1.8m 幅3.0m(枠有)	基	188,000	
獣害防止柵(門扉)	高1.8m 幅4.0m(枠有)	基	220,000	
獣害防止柵(門扉)	高1.8m 幅5.0m(枠有)	基	244,000	
獣害防止柵(門扉)	高1.2m 幅3.0m(枠無)	基	39,500	
獣害防止柵(門扉)	高1.2m 幅4.0m(枠無)	基	47,000	
獣害防止柵(門扉)	高1.8m 幅3.0m(枠無)	基	43,600	
獣害防止柵(門扉)	高1.8m 幅4.0m(枠無)	基	51,200	
暗渠排水用水甲(水平式)	径 50mm	個	9,660	
暗渠排水用水甲(水平式)	径 65mm	個	9,660	
暗渠排水用水甲(水平式)	径 75mm	個	11,700	
暗渠排水用水甲(水平式)	径100mm	個	18,800	
暗渠排水用水甲(水平式)	径125mm	個	37,500	
暗渠排水用水甲(ネジ式)	Φ50	個	1,080	
暗渠排水用水甲(ネジ式)	Φ65	個	1,340	
暗渠排水用水甲(ネジ式)	Φ75	個	1,700	
暗渠排水用水甲(ネジ式)	Φ100	個	2,320	
暗渠排水用水甲(ネジ式)	Φ125	個	7,020	
皮付き丸太(山口県産材・素材)	2.0m～径6cm～12cm	本	*	注1)
皮付き丸太(山口県産材・素材)	1.5m～径6cm～12cm	本	*	注1)
皮付き丸太(山口県産材・素材)	1.0m～径6cm～12cm	本	720	
皮付き丸太(山口県産材・素材)	0.8m～径6cm～12cm	本	580	
皮付き丸太(山口県産材・素材)	0.6m～径6cm～12cm	本	460	
アルミナンバープレート	印刷Aタイプ(数字4桁連番のみ)	枚	25.00	
アルミナンバープレート	刻印Aタイプ(数字4桁連番のみ)	枚	34.00	
ステンレス止釘	(ナンバープレート固定用)	本	9.00	
ステンレス止ピン	(ナンバープレート固定用)	本	16.00	
プラスチック杭	7×7×60cm	本	*	注1)

資材単価一覧表

単価期: 令和5年6月1日以降適用
(令和5年6月13日訂正)

名 称	規 格	単 位	単 価	備 考
プラスチック杭	4.5×4.5×45cm	本	*	注1)
プラスチック杭	3×3×40cm	本	*	注1)
プラスチック杭	3×3×30cm	本	*	注1)
金属鋌(明示板)	金属製φ50	個	580	
金属鋌(鋌)	頭径15mm 長さ50mm	個	72.00	
補助地中標	50×50×5mm	枚	400	
補助地中標	50×50×2mm	枚	410	
現場透水試験(簡易法)	直接調査費のみ(諸経費含まず)	回	40,000	
現場透水試験(JGS1316)	直接調査費のみ(諸経費含まず)	回	50,000	
検定料	地盤情報データベースA検定	本	2,000	
検定料	地盤情報データベースB検定	本	3,000	
リレー	ポリエチレン製 φ50	個	180	
ウレタン栓	ウレタン製 φ50	個	40.00	
ダクトホース	塩ビ製 φ65(φ50接続用)	m	1,500	
SP-VU50変換継手		個	390	
通気キャップ	φ50mm	個	810	
SP用クロス継手	VUφ50mm	個	590	
架装機損料	計測器装着型	時間	3,370	
パイパー損料		時間	360	
シートパイプ	ポリエチレン製 SPφ50 t=1.0mm	m	410	
通気キャップ	φ75mm	個	1,130	
円筒紙型枠	φ200	m	782	
農業用地下水位管理者	Gフロート(L型) 接続ホース付	個	24,400	
農業用地下水位管理者	Gフロート(H型) 接続ホース付	個	27,100	
農業用地下水位管理者	水位管理者取付管セット 蓋付、チーズ含	個	28,300	
自然圧水田用Gバルブ	自然圧水田用Gバルブ(L型)	個	19,800	
自然圧水田用Gバルブ	自然圧水田用Gバルブ(H型)	個	21,000	
自然圧水田用Gバルブ	Gバルブ用L字継手(L型)	個	7,600	
自然圧水田用Gバルブ	Gバルブ用L字継手(H型)	個	7,600	
自然圧水田用Gバルブ	(開閉)T型ハンドル	個	2,000	
自然圧水田用空気弁	自然圧水田用空気弁Gベント(L型)	個	11,600	
自然圧水田用空気弁	自然圧水田用空気弁Gベント(H型)	個	15,300	
Gバルブ用エルボ	Gバルブ用エルボ(100mm)	個	1,700	
フォアス枺	フォアス枺	個	29,000	
フォアス枺	フォアス枺台座ユニット組付品(木枠台)	個	15,700	
フォアス枺	フォアス枺用配管ユニット台座(発砲スチロール台)	個	28,400	
水位制御器	水位制御器(150mm)	個	37,200	
水位調整型排水調節器	ふかみず君I型	個	19,300	
ポリエチレン製異種管用VUソケット	PE異種管用VU用ソケット 50mm	個	324	
ポリエチレン製異種管用VUソケット	PE異種管用VU用ソケット 60mm	個	428	
ポリエチレン製異種管用VUソケット	PE異種管用VU用ソケット 75mm	個	926	
ポリエチレン製異種管用DVソケット	PE異種管用DV用ソケット 100mm	個	1,180	
ポリエチレン製ソケット	PEソケット 50mm	個	172	
ポリエチレン製ソケット	PEソケット 60mm	個	218	
ポリエチレン製ソケット	PEソケット 75mm	個	350	
ポリエチレン製ソケット	PEソケット 100mm	個	730	

資材単価一覧表

単価期: 令和5年6月1日以降適用
(令和5年6月13日訂正)

名 称	規 格	単 位	単 価	備 考
ポリエチレン製チーズ	PEチーズ 50×50mm	個	776	
ポリエチレン製チーズ	PEチーズ 60×60mm	個	1,290	
ポリエチレン製チーズ	PEチーズ 75×75mm	個	2,070	
ポリエチレン製Yチーズ	PE45° Y字管 50×50mm	個	776	
ポリエチレン製Yチーズ	PE45° Y字管 60×60mm	個	1,300	
ポリエチレン製Yチーズ	PE45° Y字管 75×75mm	個	2,040	
ポリエチレン製立体十字管	フォアス用PE立体十字管 100×75mm	個	5,920	
ポリエチレン製洗浄孔付ソケット	フォアス用PE洗浄孔付ソケット 75×22mm	個	2,960	
ポリエチレン製片落カラー	フォアス用PE片落カラー(ラッパタイプ) 75×50mm	個	396	
ポリエチレン製片落カラー	フォアス用PE片落カラー(ラッパタイプ) 75×60mm	個	420	
ポリエチレン製洗浄孔付チーズ	フォアス用PE洗浄孔付チーズ 75×75×22mm	個	4,690	
ポリエチレン製洗浄孔付チーズ	フォアス用PE洗浄孔付チーズ 75×60×22mm	個	5,120	
ポリエチレン製洗浄孔付チーズ	フォアス用PE洗浄孔付チーズ 75×50×22mm	個	4,800	
ポリエチレン製キャップ	PEキャップ 50mm	個	180	
ポリエチレン製キャップ	PEキャップ 60mm	個	230	
ポリエチレン製キャップ	PEキャップ 75mm	個	330	
ポリエチレン製キャップ	PEキャップ 100mm	個	600	
ポリエチレン製エルボ	PEエルボ 50mm 90°	個	440	
ポリエチレン製エルボ	PEエルボ 60mm 90°	個	840	
ポリエチレン製エルボ	PEエルボ 75mm 90°	個	1,510	
ポリエチレン製エルボ	PEエルボ 100mm 90°	個	3,210	
洗浄器導入管	フォアス洗浄孔用ガイド管(CD管) 22mm	m	216	
ポリエチレン製十字管	75×75mm	個	4,510	
ポリエチレン製十字管	60×60mm	個	3,000	
ポリエチレン製Yチーズ	PE45° Y字管 100×100mm	個	3,870	
ポリエチレン製片落カラー	フォアス用PE片落カラー(ラッパタイプ) 60×50mm	個	440	
ポリエチレン製片落カラー	フォアス用PE片落カラー(ラッパタイプ) 100×50mm	個	566	
ポリエチレン製エルボ	PEエルボ 50mm 45°	個	440	
ポリエチレン製エルボ	PEエルボ 60mm 45°	個	734	
ポリエチレン製エルボ	PEエルボ 75mm 45°	個	1,320	
ポリエチレン製エルボ	PEエルボ 100mm 45°	個	3,150	
フォアスカッター賃料		日	31,000	
D3ベストドレーン賃料		日	215,000	
きりまるくん賃料		日	46,000	
アーム式ベストドレーン アタッチメント賃料		日	76,000	
疎水材投入機賃料		日	40,000	
エクステンションアーム賃料		日	10,000	
特許使用料・FOEAS/フォアス	第3671373号・地下灌漑システム	ha	27,000	
特許使用料・FOEAS/フォアス	第3702329号・地下灌漑システムにおける用水供給装置	ha	5,400	
特許使用料・FOEAS/フォアス	第4544611号・水位調整システム	ha	8,100	
特許使用料・FOEAS/フォアス	第4596869号・耕作区の水位調節システム	ha	13,500	
特許使用料・洗浄器導入孔	第3756157号	箇所	60.00	
特許使用料・フォアスカッター	第4442724号	m	6.00	
特許使用料・ベストドレーン	第4621443号	m	10.00	
特許使用料・有材(上部有材)弾丸暗渠工法 Ⅲ型	第3785486号ほか	ha	10,800	
水抜きポーリング保孔管(二重式排水管)	孔先管 内径φ50 1m/本	本	3,700	

資材単価一覧表

単価期: 令和5年6月1日以降適用
(令和5年6月13日訂正)

名 称	規 格	単 位	単 価	備 考
水抜きボーリング保孔管(二重式排水管)	孔先管 内径φ50 2m/本	本	6,600	
水抜きボーリング保孔管(二重式排水管)	孔中管 内径φ50 2m/本	本	7,400	
水抜きボーリング保孔管(二重式排水管)	孔口管 内径φ50 1m/本	本	3,600	
水抜きボーリング保孔管(二重式排水管)	孔口管 内径φ50 2m/本	本	5,700	
ベンチフリーウム用グレーチング	歩道用 200mm	枚	7,800	
ベンチフリーウム用グレーチング	歩道用 250mm	枚	8,700	
ベンチフリーウム用グレーチング	歩道用 300mm	枚	9,600	
ベンチフリーウム用グレーチング	歩道用 350mm	枚	10,600	
ベンチフリーウム用グレーチング	歩道用 400mm	枚	11,900	
ベンチフリーウム用グレーチング	歩道用 450mm	枚	12,700	
ベンチフリーウム用グレーチング	歩道用 500mm	枚	13,700	
ベンチフリーウム用グレーチング	歩道用 600mm	枚	15,900	
排水用硬質ポリ塩化ビニル管継手(DV)	φ50 90° エルボ	個	*	注1)
排水用硬質ポリ塩化ビニル管継手(DV)	φ65 90° エルボ	個	*	注1)
排水用硬質ポリ塩化ビニル管継手(DV)	φ75 90° エルボ	個	*	注1)
排水用硬質ポリ塩化ビニル管継手(DV)	φ100 90° エルボ	個	*	注1)
排水用硬質ポリ塩化ビニル管継手(DV)	φ125 90° エルボ	個	*	注1)
排水用硬質ポリ塩化ビニル管継手(DV)	φ150 90° エルボ	個	*	注1)
排水用硬質ポリ塩化ビニル管継手(DV)	φ200 90° エルボ	個	*	注1)
排水用硬質ポリ塩化ビニル管継手(DV)	φ50 45° エルボ	個	*	注1)
排水用硬質ポリ塩化ビニル管継手(DV)	φ65 45° エルボ	個	*	注1)
排水用硬質ポリ塩化ビニル管継手(DV)	φ75 45° エルボ	個	*	注1)
排水用硬質ポリ塩化ビニル管継手(DV)	φ100 45° エルボ	個	*	注1)
排水用硬質ポリ塩化ビニル管継手(DV)	φ125 45° エルボ	個	*	注1)
排水用硬質ポリ塩化ビニル管継手(DV)	φ150 45° エルボ	個	*	注1)
排水用硬質ポリ塩化ビニル管継手(DV)	φ200 45° エルボ	個	*	注1)
排水用硬質ポリ塩化ビニル管継手(DV)	φ50 90° Y	個	*	注1)
排水用硬質ポリ塩化ビニル管継手(DV)	φ65 90° Y	個	*	注1)
排水用硬質ポリ塩化ビニル管継手(DV)	φ75 90° Y	個	*	注1)
排水用硬質ポリ塩化ビニル管継手(DV)	φ100 90° Y	個	*	注1)
排水用硬質ポリ塩化ビニル管継手(DV)	φ125 90° Y	個	*	注1)
排水用硬質ポリ塩化ビニル管継手(DV)	φ150 90° Y	個	*	注1)
排水用硬質ポリ塩化ビニル管継手(DV)	φ200 90° Y	個	*	注1)
排水用硬質ポリ塩化ビニル管継手(DV)	φ50 ソケット	個	*	注1)
排水用硬質ポリ塩化ビニル管継手(DV)	φ65 ソケット	個	*	注1)
排水用硬質ポリ塩化ビニル管継手(DV)	φ75 ソケット	個	*	注1)
排水用硬質ポリ塩化ビニル管継手(DV)	φ100 ソケット	個	*	注1)
排水用硬質ポリ塩化ビニル管継手(DV)	φ125 ソケット	個	*	注1)
排水用硬質ポリ塩化ビニル管継手(DV)	φ150 ソケット	個	*	注1)
排水用硬質ポリ塩化ビニル管継手(DV)	φ200 ソケット	個	*	注1)
排水用硬質ポリ塩化ビニル管継手(DV)	75×50 インクリーザ	個	*	注1)
排水用硬質ポリ塩化ビニル管継手(DV)	75×65 インクリーザ	個	*	注1)
排水用硬質ポリ塩化ビニル管継手(DV)	100×50 インクリーザ	個	*	注1)
排水用硬質ポリ塩化ビニル管継手(DV)	100×65 インクリーザ	個	*	注1)
排水用硬質ポリ塩化ビニル管継手(DV)	100×75 インクリーザ	個	*	注1)
植生シート工(センチビードグラス耐寒性改良品種)	非分解 材料・施工費含む	m ²	1,240	

資材単価一覧表

単価期: 令和5年6月1日以降適用
(令和5年6月13日訂正)

名 称	規 格	単 位	単 価	備 考
植生シート工(センチビードガラス耐寒性改良品種)	非分解 客土1cm相当 材料・施工費含む	m ²	2,230	
植生シート工(センチビードガラス耐寒性改良品種)	非分解 客土2cm相当 材料・施工費含む	m ²	3,100	
植生シート工(センチビードガラス耐寒性改良品種)	分解 材料・施工費含む	m ²	1,550	
植生シート工(センチビードガラス耐寒性改良品種)	分解 客土1cm相当 材料・施工費含む	m ²	3,030	
植生シート工(センチビードガラス耐寒性改良品種)	分解 客土2cm相当 材料・施工費含む	m ²	3,470	
コンクリート用砕石(地区1)	砕石4020(40-20mm)	m ³	4,700	
コンクリート用砕石(地区2)	砕石4020(40-20mm)	m ³	3,900	
コンクリート用砕石(地区3)	砕石4020(40-20mm)	m ³	4,200	
コンクリート用砕石(地区4)	砕石4020(40-20mm)	m ³	3,900	
コンクリート用砕石(地区5)	砕石4020(40-20mm)	m ³	4,900	
コンクリート用砕石(地区6)	砕石4020(40-20mm)	m ³	4,200	
コンクリート用砕石(地区7)	砕石4020(40-20mm)	m ³	4,500	
コンクリート用砕石(地区8)	砕石4020(40-20mm)	m ³	3,800	
コンクリート用砕石(地区9)	砕石4020(40-20mm)	m ³	3,900	
コンクリート用砕石(地区10)	砕石4020(40-20mm)	m ³	3,800	
コンクリート用砕石(地区11)	砕石4020(40-20mm)	m ³	4,200	
コンクリート用砕石(地区12)	砕石4020(40-20mm)	m ³	3,700	
コンクリート用砕石(地区13)	砕石4020(40-20mm)	m ³	3,700	
コンクリート用砕石(地区14)	砕石4020(40-20mm)	m ³	3,900	
コンクリート用砕石(地区15)	砕石4020(40-20mm)	m ³	4,100	
コンクリート用砕石(地区16)	砕石4020(40-20mm)	m ³	4,100	
コンクリート用砕石(地区17)	砕石4020(40-20mm)	m ³	4,100	
コンクリート用砕石(地区18)	砕石4020(40-20mm)	m ³	3,500	
コンクリート用砕石(地区19)	砕石4020(40-20mm)	m ³	4,000	
コンクリート用砕石(地区20)	砕石4020(40-20mm)	m ³	4,400	
コンクリート用砕石(地区21)	砕石4020(40-20mm)	m ³	4,400	
コンクリート用砕石(地区22)	砕石4020(40-20mm)	m ³	4,200	
コンクリート用砕石(地区23)	砕石4020(40-20mm)	m ³	4,800	
コンクリート用砕石(地区24)	砕石4020(40-20mm)	m ³	5,200	
コンクリート用砕石(地区25)	砕石4020(40-20mm)	m ³	3,900	
下関地区単価				
アスファルト乳剤(JIS規格品)	浸透用 PK-1、2	ton	*	注1)
アスファルト乳剤(JIS規格品)	混合用 MK-1、2	ton	*	注1)
アスファルト乳剤(JIS規格品)	混合用 MK-3	ton	*	注1)
早強ポルトランドセメント	バラもの	ton	*	注1)
軽油	JIS1.2号 小型ローリー	L	*	注1)
軽油	JIS1.2号 ローリー	L	*	注1)
軽油	JIS1.2号 スタンド	L	*	注1)

地区コード設定表

別紙

地区資料

地区コード	地区名称	地区名称_カナ
01	周防大島地区	スウオオシマチク
02	岩国（旧市内）・和木地区	イワクニ(キウシナイ)・ワキチク
03	岩国（美川、本郷、錦）地区	イワクニ(ミカワ、ミワ、ホンゴウ、ニシキ)チク
04	岩国（玖珂、周東）地区	イワクニ(クガ、シュウトウ)チク
05	柳井地区	ヤナイチク
06	周南(地区7除く)・下松・光（旧市内）地区	シュウナンシ(チクナナゾク)・クダマツシ・ヒカリシ(キウシナイ)チク
07	周南市(旧鹿野町、須万、金峰、大向)地区	シュウナンシ(キウカノチヨウ、スマ、ミタケ、オムカイ)チク
08	防府地区	ホウフチク
09	山口（徳地）地区	ヤマグチ(トクジ)チク
10	山口（旧市内）地区	ヤマグチ(キウシナイ)チク
11	山口（阿東）・萩（むつみ）地区	ヤマグチ(アトウ)・ハギ(ムツミ)チク
12	宇部・山陽小野田地区	ウベ・サンヨウオノダチク
13	美祢地区	ミネチク
14	下関（旧市内）地区	シモノセキ(キウシナイ)チク
15	下関（豊浦）地区	シモノセキ(トヨウ)チク
16	下関（菊川、豊田）地区	シモノセキ(キクガワ、トヨタ)チク
17	下関（豊北）地区	シモノセキ(ホウホク)チク
18	長門地区	ナガトチク
19	萩（旧市内）地区※見島は別途考慮	ハギ(キウシナイ)チク
20	萩（須佐、田万川）地区	ハギ(スサ、タマガワ)チク
21	阿武地区	アブチク
22	岩国（美和）地区	イワクニ(ミワ)チク
23	田布施・平生・光（大和）地区	タフセ・ヒラオ・ヒカリ(ヤマト)チク
24	上関地区	カミノセキチク
25	岩国（由宇）地区	イワクニ(ユウ)チク

地区コード19の萩（旧市内）地区には、旧旭村、旧川上村、旧福栄村を含みます。