

漁業調査船

かいせい

KAISEI

●
長門



山口県

漁業調査船「かいせい」は、最新鋭の海洋調査・漁業調査機器を搭載し、漁海況情報等を迅速に漁業者へ提供することにより、近年の海水温上昇等に対応した海洋調査体制を強化し、本県の漁業生産の拡大を図ることを目的として建造されました。

水産資源の迅速・詳細調査

全周スキャニングソナーやトロールウインチ等の機器を活用してマアジなど本県日本海の重要魚種を調査することにより、漁場形成予測や資源管理手法を提案し、漁業生産効率の向上を図ります。

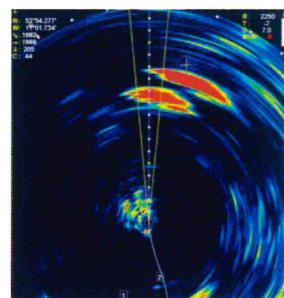
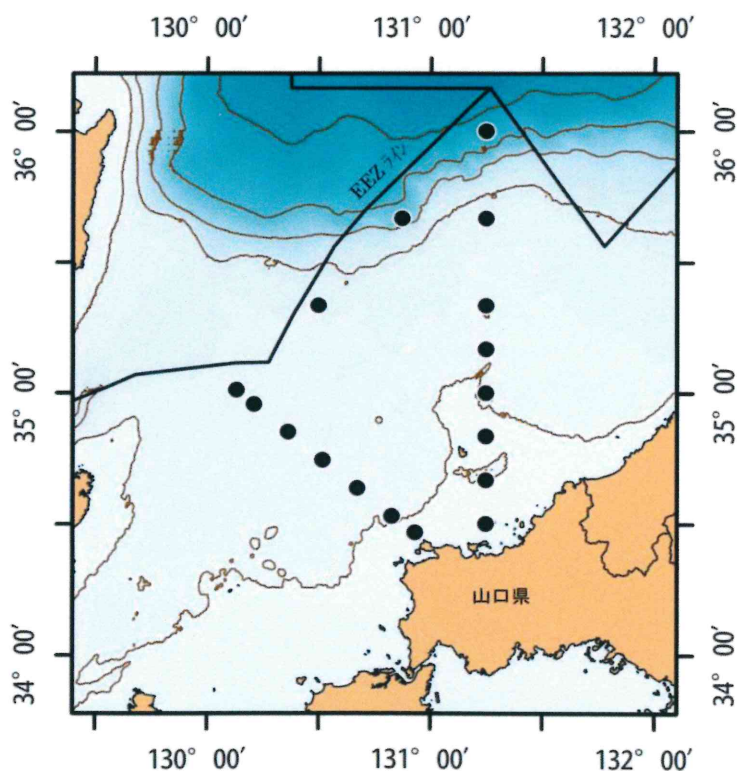
未利用資源・漁場の開発

海底地形探査装置によって詳細な海底地形を把握するとともに、ハタ類等の暖海性魚類や、エッチュウバイ等の沖合冷水性生物の調査を行い、未利用資源や新規漁場の開発を図ります。

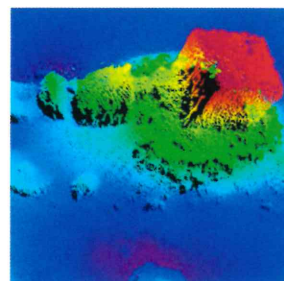
漁業者への迅速な情報提供

海洋データ処理システムにより、海水温、漁場形成予測、調査結果等を迅速に漁業者へ情報発信し、漁業操業の効率化を図ります。

「かいせい」調査海域(●は海洋観測調査点)



【全周スキャニングソナー】

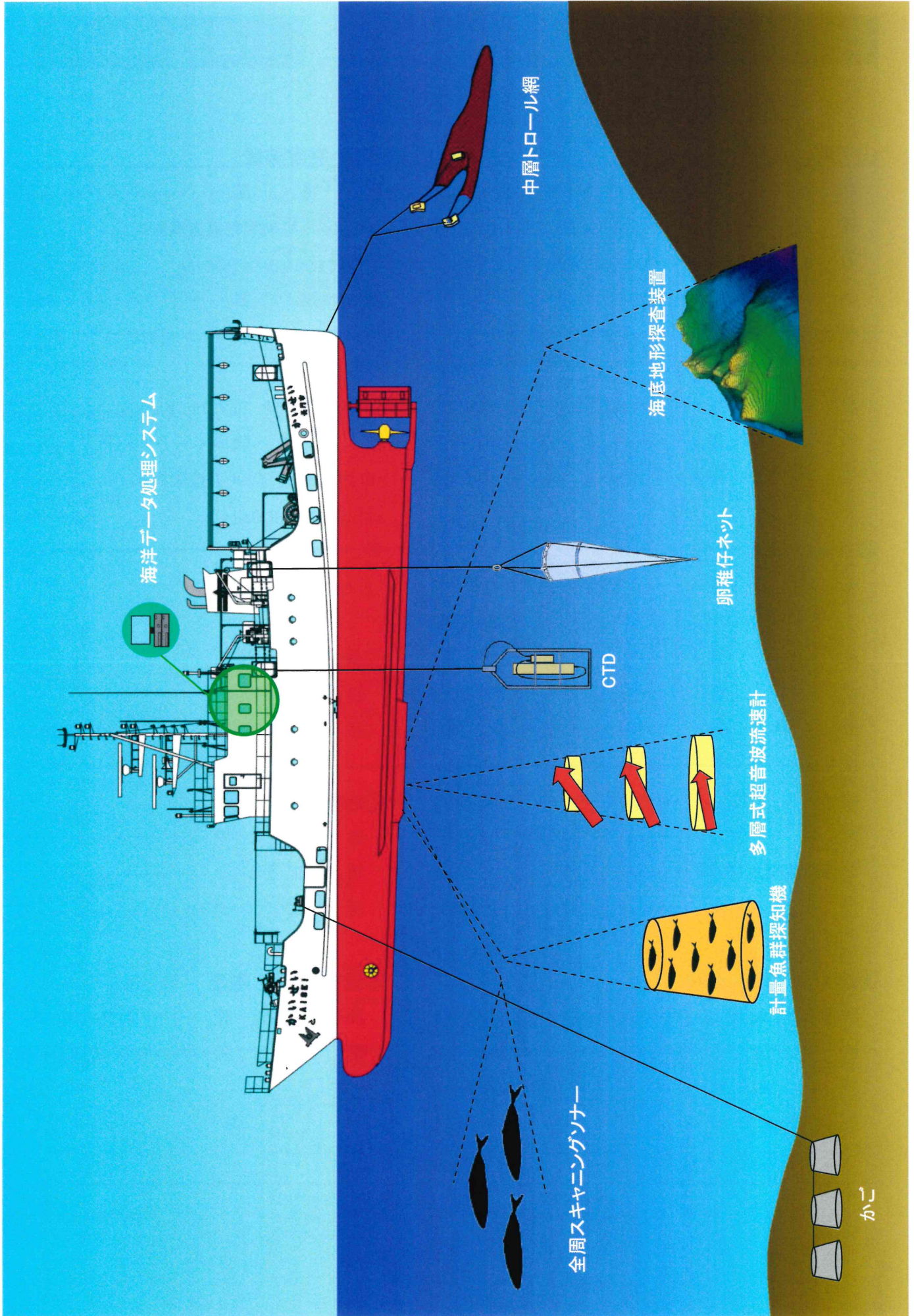


【海底地形探査装置】

【主な調査概要】

- 海洋観測調査 (水温、塩分、クロロフィル、卵稚仔等)
- 浮魚資源調査 (中層トロール網)
- 底魚資源調査 (桁網、はえ縄)
- 沖合冷水性生物調査 (かご)
- 魚群分布調査 (全周スキャニングソナー)
- 海底地形・魚礁調査 (海底地形探査装置、計量魚群探知機)

海洋資源調査概要図



目 次

①工程

起	工	平成27年11月 2日
進	水	平成28年 4月12日
竣	工	平成28年 6月30日

②資格等

資	格	第3種漁船
航	行	区	域 .. A2水域(丙区域、非国際航海)
船	船	番	号 .. 142681
信	号	符	字 .. JD4026

③主要寸法

船	型	船橋楼、船首楼を有する 一層甲板船				
船	質	鋼(一部軽合金)				
全	長	36.30m				
登	録	長	30.72m			
垂	線	間	長	30.00m		
幅	(型)	6.60m				
深	さ	(型)	2.90m			
計	画	満	載	喫	水(型)	2.55m
総	ト	ン	数	125トン		

④速力及び航続距離

試	運	転	最	高	速	力	13.27ノット
航	海	速	力	12.0ノット			
航	続	距	離	約2500マイル			
最	大	航	海	日	数	12日	

⑤推進・発電装置

主	機	関	1台			
・4サイクル単動無気直接噴射式							
・定格:1030kW×900min ⁻¹							
推	進	器	1台			
・4翼可変ピッチ型(スキュー角30°)							
バ	ウ	ス	ラ	ス	ター	1台
・4翼固定ピッチ 推力11.8kN							
発	電	機	関	2台		
・直列単動4サイクル直接噴射式							
・135kW×1800min ⁻¹							
発	電	機	2台			
・150KVA×1800min ⁻¹							

⑥最大搭載人員

船	員	13名	
調	査	員	5名

⑦容積

燃	料	油	タ	ン	ク	54.88m ³
潤	滑	油	タ	ン	ク	3.65m ³
清	水	タ	ン	ク	26.48m ³	

⑧設計・監督、建造

設	計	・	監	督	海洋水産システム協会
建	造	所	前畑造船株式会社		

主要設備要目

機関

主機関	ダイハツディーゼル	6DKM-20eFL	1台
発電機関	ヤンマー	4HAL2-WT	2台
発電機	大洋電機	TWY 28DS-6	2台
推進器	ナカシマプロペラ	XSR-59/63型	1式
燃料油清浄器	アメロイド日本サービス社	AJN-750B	1台
主機関潤滑油清浄器	アメロイド日本サービス社	HC50E-81AS/C-III	1台
油水分離器	大晃機械工業	USH-01	1台
主配電盤	中国電機サービス社	デッドフロント防滴自立型	1面

無線通信装置

GMDSS設備

双方向無線電話装置	Entel Korea Co.,Ltd.	HT649	1台
レーダートランスポンダ	太洋無線	TBR-610	1台
衛星EPIRB	太洋無線	TEB-700	1台
国際VHF無線電話装置	古野電気	FM-8900S	1台
ナブテックス受信機	古野電気	NX-800A	1台
無線電話装置			
SSB送受信機	古野電気	FS-1575	1式
DSB送受信機	古野電気	DR-100	1式
150MHz帯送受信機	古野電気	DK-22	1式
空中線共用装置	古野電気	RMC-204	1式

航海計器

操舵機	YAMAX	Y-S7-40F-2P	1台
No.1レーダー	古野電気	FAR-2127	1台
No.2レーダー	古野電気	FAR-2117	1台
GPSコンパス	古野電気	SC-110	1台
DGPS航法装置	古野電気	GP-170	1台
簡易型AIS	古野電気	FA-50	1台
航跡表示装置	古野電気	GD-700	1台
船内指令装置	日本船用エレクトロニクス	OHE-3188	1式
探照灯	三信船舶電具	EX-4020HFL	1式
潮目警報付デジタル水温計	村山電機製作所	DSN-1111	1式
気象観測装置	日本エレクトリック・インスルメント	MM-31Wb	1台

調査・観測機器

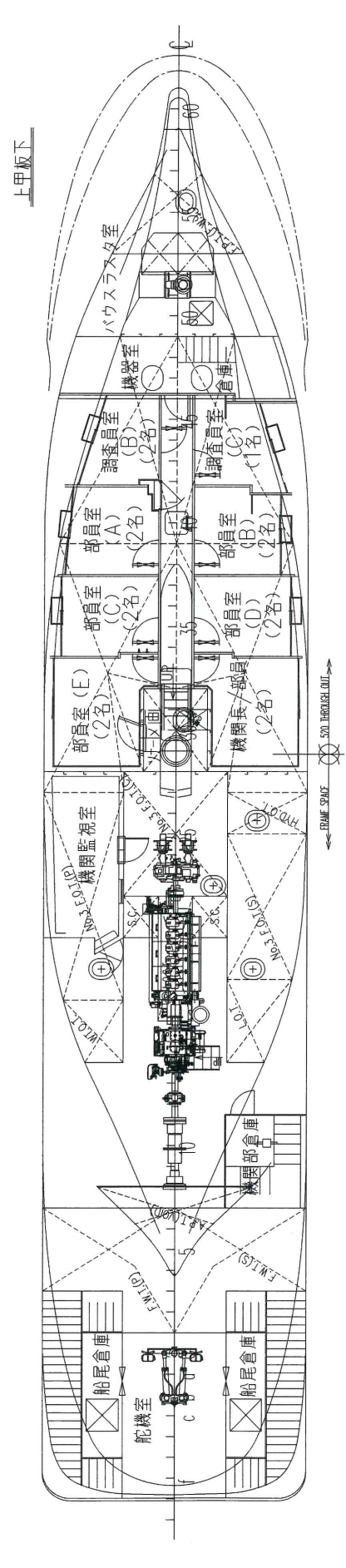
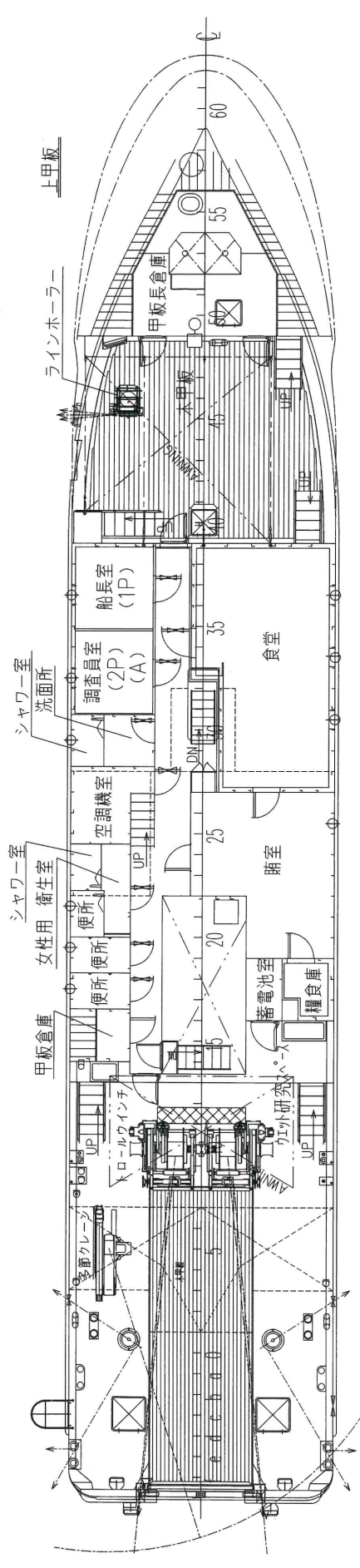
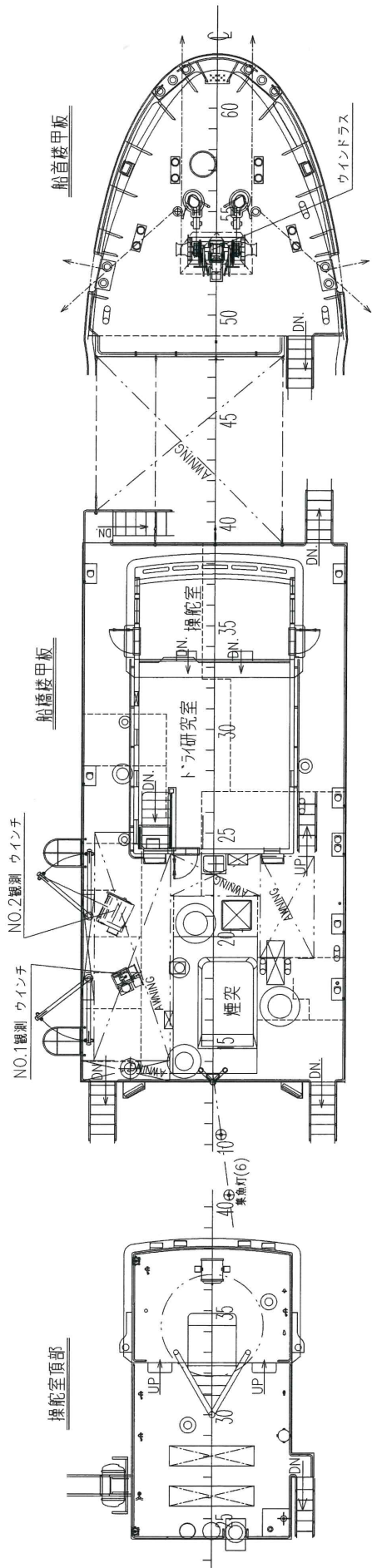
海洋データ処理システム	エクサ		1式
採水器	General Oceanics,INC.	ニスキン、バンドーン	各5台
電磁流向流速計	アレック電子	INFINITY-EM	3式
多関節クレーン	東京機器	HIAB081-2	1台
観測ウインチ	鶴見精機	T.S-F2	1台
観測ウインチ	鶴見精機	TS-2PN	1台
海底地形探査装置	KONGSBERG	EM2040C	1式
計量魚群探知機	SIMRAD	EK80	1台
カラー魚群探知機	古野電気	FCV-1500L	1台
スキャニングソナー	ソニック	KCS-3221Z	1台
漁網監視装置	SIMRAD	PI50	1式
小型メモリー式CTD	JFE Advantech Co.,Ltd.	ASTD101	1式
自走式水中テレビ装置	SeaBotix	LBV 150	1式
多層式超音波流速計	Teledyne RD Instruments社	OS-ADCP	1式
CTD測定装置	シーバード社	SBE 19plus V2	1式

漁撈・甲板装置

トロールウインチ	泉井鐵工所	19.6/13.7kN×80/114m/min	2台1組
立縄装置 ラインホーラー	泉井鐵工所	RE-30S	1台
ウインドラス	泉井鐵工所	19.6kN×12m/min	1台
キャブスタン	泉井鐵工所	19.6kN×13m/min	2台
シリング舵	菊川鉄工	-	1式
バウスラスター	かもめプロペラ	TFA-14UN	1台

その他の機器

火災警報装置	日本船用エレクトロニクス	FF-3063-8	1式
海洋生物付着防止装置	日本油化工業	NYV-2-TW	1式
監視用テレビ装置	ハマヤシステム	-	1式



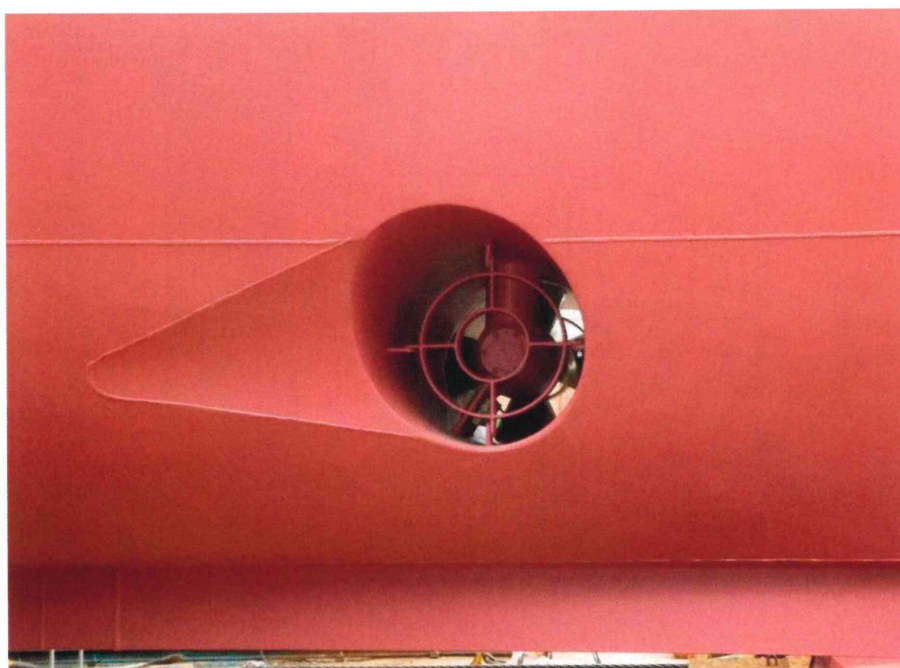
機関室



プロペラ



バウスラスター



操舵室



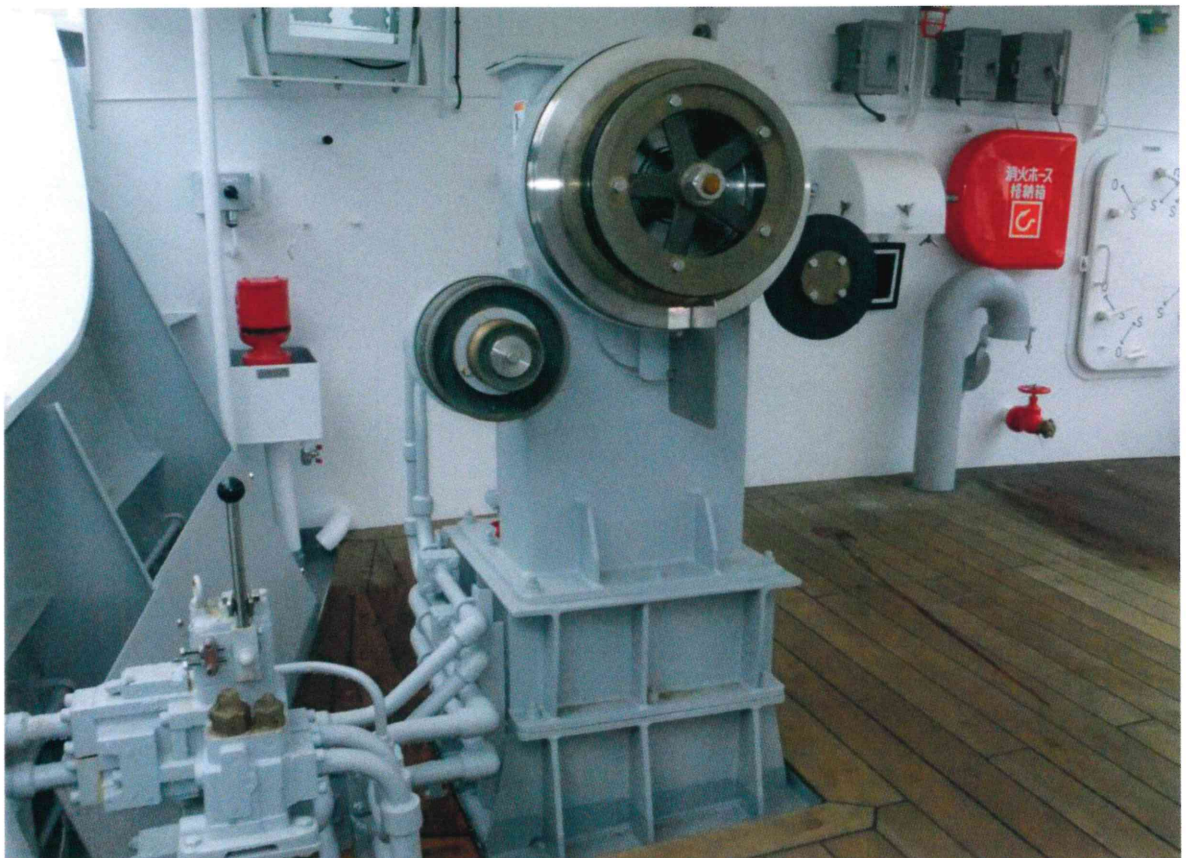
ドライ研究室



トロールウインチ

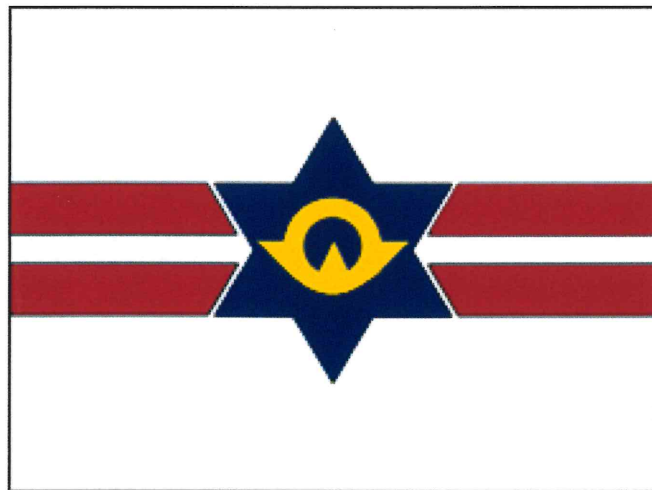


ラインホーラー



山口県漁業調査船のあゆみ

主 船		従 船	
大正3年	日新丸 (10ト 12馬力)		
大正6年	仙鶴丸 (39ト 50馬力)		
大正15年	長周丸 (58ト 100馬力)		
昭和15年	長周丸 (97ト 210馬力)	昭和24年	青海島丸 (25ト 80馬力)
昭和35年	黒潮丸 (205ト 550馬力)	昭和41年	若潮丸 (22ト 90馬力)
昭和50年	黒潮丸 (149ト 850馬力) 	昭和55年	若潮丸 (33ト 200馬力) 
平成5年	くろしお (119ト 1,000馬力) 	平成4年	第2くろしお (16ト 500馬力) 
平成28年	かいせい (125ト 1,030kw) 		



山口県水産研究センター

〒759-4106 山口県長門市仙崎2861番地の3
TEL 0837-26-0711
FAX 0837-26-1042