

Ⅱ 学校調査・学校通信教育調査（高等学校）

1 幼稚園

(1) 園数

幼稚園数は156園（すべて本園）で、前年度より6園減少している。（表1）

表1 設置者別幼稚園数

区分	(幼稚園)								
	計	うち 分園	国立 (本園)	公立			私立		
				公立計	県立	市立	町立	私立計	本園
平成30年度	173	—	1	36	—	33	3	136	136
令和元	170	—	1	33	—	31	2	136	136
2	166	—	1	31	—	29	2	134	134
3	162	—	1	29	—	27	2	132	132
4	156	—	1	25	—	23	2	130	130

在園者数別にみると、在園者0～50人の幼稚園70園（全幼稚園数の44.9%）、51～100人の幼稚園40園（同25.6%）、101～150人の幼稚園18園（同11.5%）、151～200人の幼稚園16園（同10.3%）などとなっている。（表2）

表2 在園者数別幼稚園数

区分	(幼稚園)								
	計	0～	51～	101～	151～	201～	251～	301～	401人
		50人	100人	150人	200人	250人	300人	400人	以上
平成30年度	173	71	45	24	15	10	4	4	—
令和元	170	72	43	21	19	7	4	4	—
2	166	67	48	18	18	11	1	3	—
3	162	68	47	17	15	12	1	2	—
4	156	70	40	18	16	10	—	2	—
国立	1	—	1	—	—	—	—	—	—
公立	25	24	1	—	—	—	—	—	—
私立	130	46	38	18	16	10	—	2	—

(2) 学級数

学級数は、676学級（園児数「0人」の学級20学級を含む。）で、前年度より17学級減少している。（統計表第2表）

園児数「0人」の学級を除いて、収容人員別に学級数をみると、収容人員1～15人の学級185学級（全学級数の28.2%）、21～25人の学級176学級（同26.8%）、16～20人の学級163学級（同24.8%）、26～30人の学級106学級（同16.2%）などとなっている。1学級当たりの園児数は18.7人となっている。（表3）

表3 収容人員別学級数

区 分	計	(幼稚園)							1学級 当たり 園児数
		1～	16～	21～	26～	31～	36～	41人	
		15人	20人	25人	30人	35人	40人	以上	
平成30年度	746	194	150	196	150	46	8	2	20.1
令和元	718	187	129	176	170	46	7	3	20.2
2	688	174	129	181	159	39	6	—	20.2
3	674	171	148	180	149	23	2	1	19.4
4	656	185	163	176	106	21	5	—	18.7
国 立	4	—	2	2	—	—	—	—	
公 立	57	48	8	1	—	—	—	—	
私 立	595	137	153	173	106	21	5	—	

注) 園児数「0人」の学級は含まれていない。

(3) 園児数

園児数は12,263人(男子6,250人、女子6,013人)で、前年度より841人(6.4%)減少している。(表4)

表4 園児数

区 分	計	(幼稚園)							
				3歳	4歳	5歳	国 立	公 立	私 立
		男	女						
平成30年度	15,015	7,658	7,357	4,674	5,171	5,170	106	1,367	13,542
令和元	14,505	7,490	7,015	4,553	4,834	5,118	95	1,021	13,389
2	13,873	7,107	6,766	4,353	4,715	4,805	89	801	12,983
3	13,104	6,754	6,350	4,137	4,321	4,646	86	665	12,353
4	12,263	6,250	6,013	3,819	4,134	4,310	84	515	11,664

(4) 入園者数及び就園率

入園者数は2,533人で、前年度より502人(16.5%)減少している。(表5)
就園率(小学校第1学年児童数に対する幼稚園修了者数の比率)は45.4%で、前年度より2.7ポイント低下し、全国平均を8.2ポイント上回っている。(表6、図2)

表5 入園者数

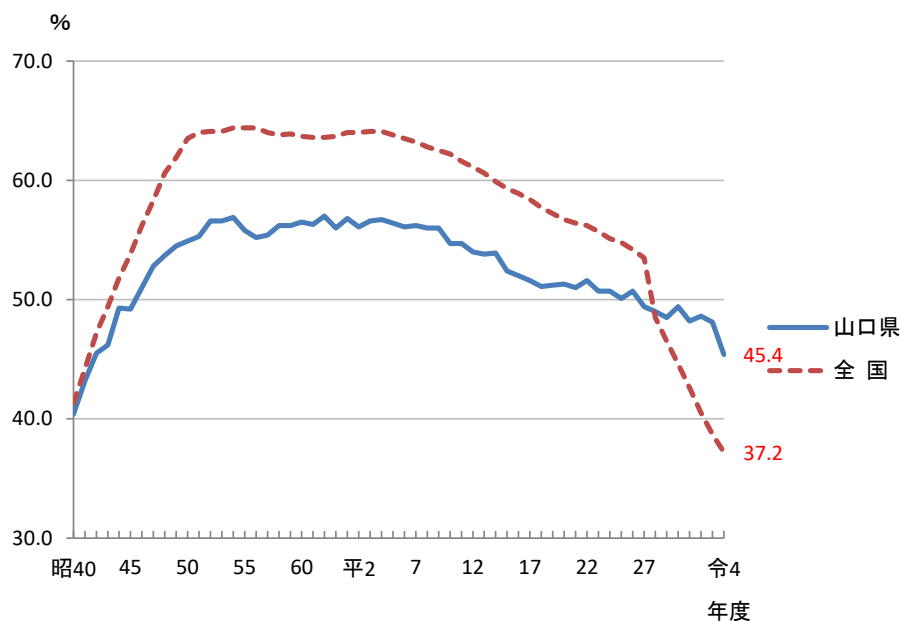
区 分	計	(幼稚園)		
		3歳	4歳	5歳
平成30年度	4,050	3,352	555	143
令和元	3,734	3,151	465	118
2	3,374	2,824	408	142
3	3,035	2,543	324	168
4	2,533	2,196	230	107

表6 就園率

区 分	幼稚園 修了者数 (A)	小学校1学年 児 童 数 (B)	(幼稚園) 就 園 率 (%)	
			山 口 県	全 国
			昭和30年度	9,020
40	10,341	25,579	40.4	41.3
50	13,621	24,829	54.9	63.5
60	12,121	21,450	56.5	63.7
平成7	8,553	15,207	56.2	63.2
17	6,890	13,364	51.6	58.4
27	5,669	11,485	49.4	53.5
平成30年度	5,373	10,884	49.4	44.6
令和元	5,162	10,718	48.2	42.6
2	5,131	10,564	48.6	40.5
3	4,860	10,095	48.1	38.7
4	4,627	10,191	45.4	37.2

(注) 就園率 = (A) ÷ (B) × 100 ※小数点第2位四捨五入

図2 就園率の推移 (幼稚園)



(5) 教職員数

教員数(本務者)は1,377人(男性92人、女性1,285人)で、前年度より27人(2.0%)増加している。(表7)

教員数(本務者)のうち、女性教員の占める比率は93.3%で、前年度より0.2ポイント上昇している。(参考表)

本務教員1人当たりの園児数は8.9人で、全国平均よりも1.6人少ない。(表8)

職員数(本務者)は239人で、前年度と同数となっている。(表9)

表7 教員数（本務者）

区 分	(幼稚園)			国 立	公 立	私 立
	計	男	女			
平成30年度	1,347	99	1,248	7	138	1,202
令和元	1,361	100	1,261	8	127	1,226
2	1,363	98	1,265	8	108	1,247
3	1,350	93	1,257	8	98	1,244
4	1,377	92	1,285	8	97	1,272
園 長	133	66	67	—	22	111
副 園 長	51	14	37	1	—	50
教 頭	13	—	13	—	—	13
主幹教諭	55	—	55	—	—	55
指導教諭	15	—	15	—	—	15
教 諭	1,087	12	1,075	6	74	1,007
助 教 諭	14	—	14	—	1	13
養護教諭	2	—	2	1	—	1
養護助教諭	—	—	—	—	—	—
栄養教諭	5	—	5	—	—	5
講 師	2	—	2	—	—	2

表8 本務教員1人当たりの園児数

区 分	(幼稚園)											
	昭 和 30年度	昭 和 40年度	昭 和 50年度	昭 和 60年度	平 成 7年度	平 成 17年度	平 成 27年度	平 成 30年度	令 和 元年度	令 和 2年度	令 和 3年度	令 和 4年度
山口県	24.7	23.1	25.7	20.9	16.5	14.8	13.1	11.1	10.7	10.2	9.7	8.9
全 国	25.8	25.2	26.8	21.0	17.6	15.8	13.8	12.6	12.2	11.8	11.2	10.5

(注) 本務教員1人当たりの園児数＝園児数計÷本務教員数計 ※小数点第2位四捨五入

表9 職員数（本務者）

区 分	(幼稚園)			
	計	事務職員	養護職員	用務員 警備員 その他
平成30年度	249	105	2	142
令和元	250	106	1	143
2	241	104	1	136
3	239	105	1	133
4	239	105	1	133

(参考表) 本務教員に占める女性
教員の比率（幼稚園）

区 分	(%)	
	山口県	全 国
昭和30年度	90.1	91.6
40	90.4	92.8
50	92.1	94.2
60	91.5	93.8
平成7	92.2	93.9
17	92.1	93.8
27	92.1	93.4
平成30年度	92.7	93.5
令和元	92.7	93.4
2	92.8	93.4
3	93.1	93.4
4	93.3	93.4