

漁海況 情報

令和4年(2022年)7月14日 第7号(通巻721号)

山口県水産研究センター 外海研究部

〒759-4106 山口県長門市仙崎2861-3
TEL 0837-26-0711 FAX 0837-26-1042
E-mail a16402@pref.yamaguchi.lg.jp



海鳴りネットワークURL <http://www.pref.yamaguchi.lg.jp/cms/a16500/uminari/uminari-top.html>

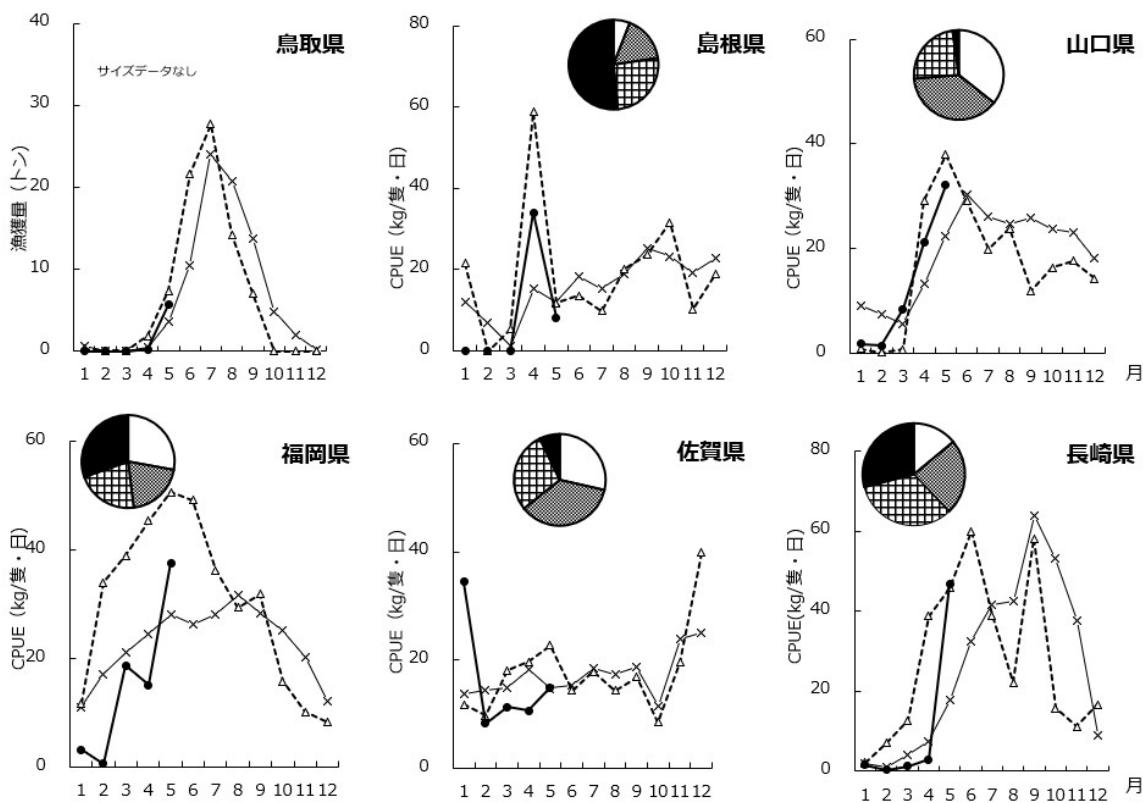
6県(長崎県～鳥取県)ケンサキイカ情報

○ 6県(鳥取県・島根県・山口県・福岡県・佐賀県・長崎県)共同でケンサキイカ情報を作成しましたので、お知らせします。

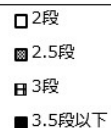
◆5月のイカ釣り漁況

鳥取県	主要漁港の水揚量は、前年を下回り平年を上回りました(前年比77%、平年比157%)。
島根県	主要漁港の水揚量は、前年と平年を下回りました(前年比27%、平年比41%)。
山口県	代表2地区の水揚量は、前年を下回り、平年を上回りました。(前年比59%、平年比134%)。
福岡県	代表港の水揚量は、前年を下回り、平年並みでした(前年比53%、平年比102%)。
佐賀県	標本漁港の水揚量は、前年と平年を下回りました(前年比52%、平年比66%)。
長崎県	標本漁港の水揚量は、前年並みで平年を上回りました(前年比95%、平年比363%)。

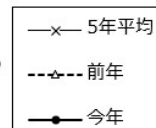
★ 水揚量の前年比・平年比の基準は、90%以下では「下回る」、110%以上では「上回る」、91～109%では「並み」としてしています。



円グラフの凡例



折れ線グラフの凡例



★ 円グラフは漁獲されたケンサキイカのサイズ組成、折れ線グラフは漁獲量またはCPUEの推移を示しています(CPUEは1隻1日あたりの漁獲量kg)。