

漁海況 情報

令和4年(2022年)9月16日 第13号(通巻727号)

山口県水産研究センター 外海研究部

〒759-4106 山口県長門市仙崎2861-3
TEL 0837-26-0711 FAX 0837-26-1042
E-mail a16402@pref.yamaguchi.lg.jp



海鳴りネットワークURL <http://www.pref.yamaguchi.lg.jp/cms/a16500/uminari/uminari-top.html>

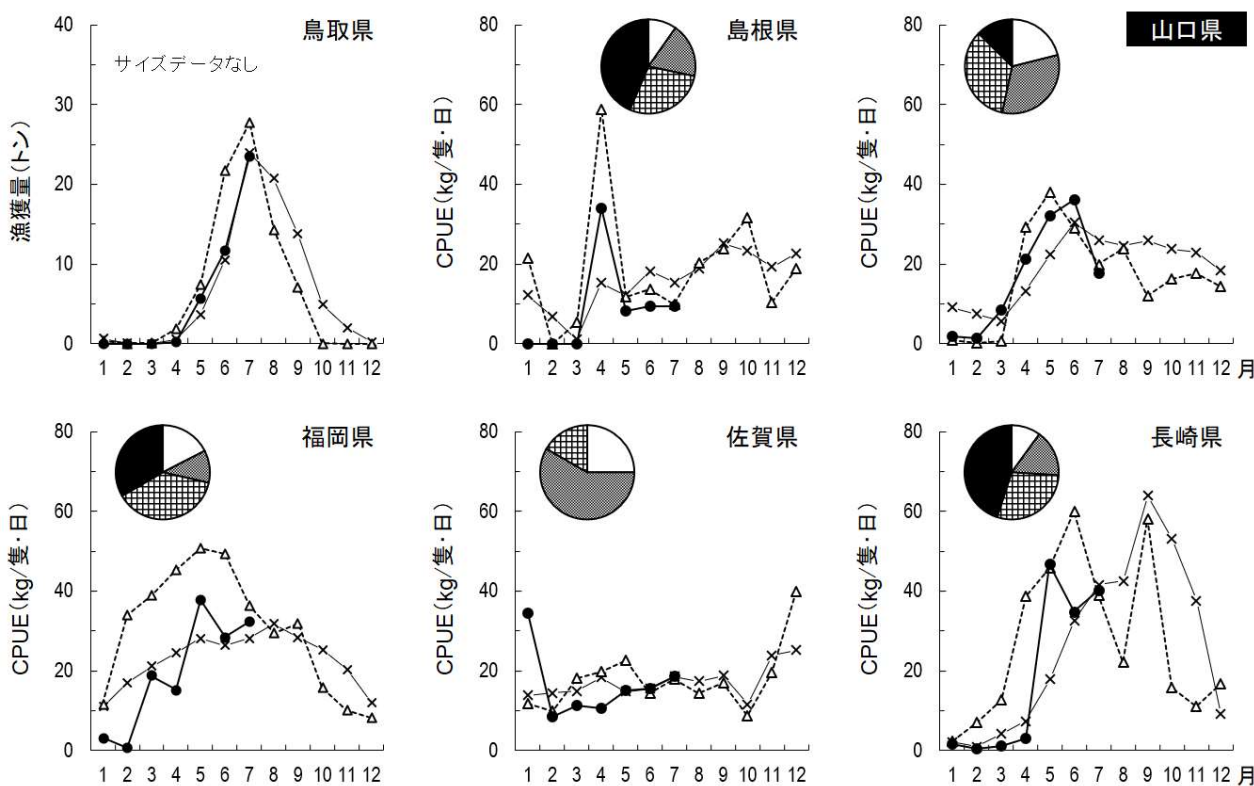
6県(長崎県～鳥取県)ケンサキイカ情報

○ 6県(鳥取県・島根県・山口県・福岡県・佐賀県・長崎県)共同でケンサキイカ情報を作成しましたので、お知らせします。

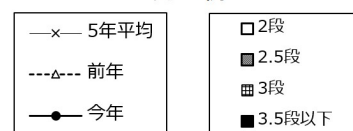
◆ 7月のイカ釣り漁況

鳥取県	主要漁港の水揚量は、前年を下回り、平年並みでした。…前年比85%、平年比98%
島根県	主要漁港の水揚量は、前年、平年を下回りました。…前年比82%、平年比66%
山口県	代表2地区の水揚量は、前年並みで、平年を下回りました。…前年比96%、平年比45%
福岡県	代表港の水揚量は、前年、平年並みでした。…前年比106%、平年比103%
佐賀県	標本漁港の水揚量は、前年並みで、平年を下回りました。…前年比106%、平年比70%
長崎県	標本漁港の水揚量は、前年を上回り、平年を下回りました。…前年比279%、平年比83%

※水揚量の前年比・平年比の基準は、90%以下では「下回る」、110%以上では「上回る」、91～109%では「並み」としています。



凡 例



折れ線グラフ
(CPUE・漁獲量)

円グラフ
(サイズ組成)

※折れ線グラフは漁獲量またはCPUEの推移、円グラフは漁獲されたケンサキイカのサイズ(段数)組成を示しています。(CPUEは1隻1日あたりの漁獲量kg)