

# 漁海況 情報

令和4年(2022年)11月4日 第17号(通巻731号)

山口県水産研究センター 外海研究部

〒759-4106 山口県長門市仙崎2861-3

TEL 0837-26-0711 FAX 0837-26-1042

E-mail a16402@pref.yamaguchi.lg.jp



海鳴りネットワークURL <http://www.pref.yamaguchi.lg.jp/cms/a16500/uminari/uminari-top.html>

## 漁業調査船「かいせい」による海洋観測(11月1~2日)

### ◆水温評価(50m深・100m深)

深度	沖合域 <sup>*1</sup>		沿岸域 <sup>*1</sup>	
	観測値	評価 <sup>*2</sup>	観測値	評価 <sup>*2</sup>
50m	20.92 °C	やや高め	21.70 °C	平年並み
100m	17.02 °C	やや高め	19.52 °C	平年並み

<sup>\*1</sup> 上表の「沖合域」とは右図のSta.9およびSta.12~14、「沿岸域」とは同Sta.1・2・3・4およびSta.15~19を表す。「観測値」とはそれらの区域における平均値を示す。

<sup>\*2</sup> 評価における「平年並み」とは約2年に1回、「やや〇〇」とは約3年に1回、「かなり〇〇」とは約7年に1回、「はなはだ〇〇」とは約22年に1回程度の出現確率を示す。

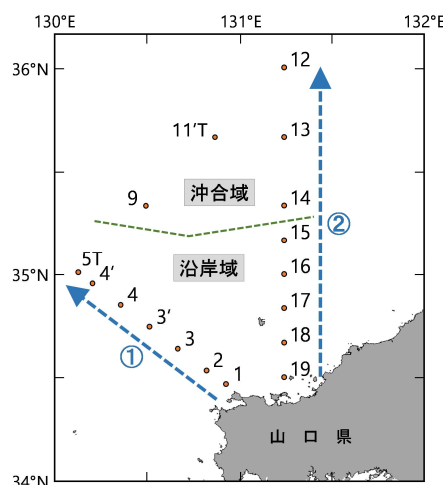
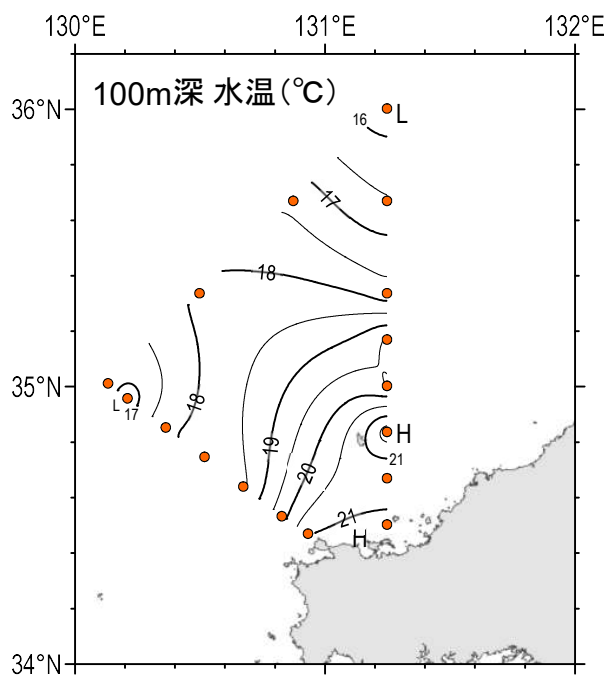
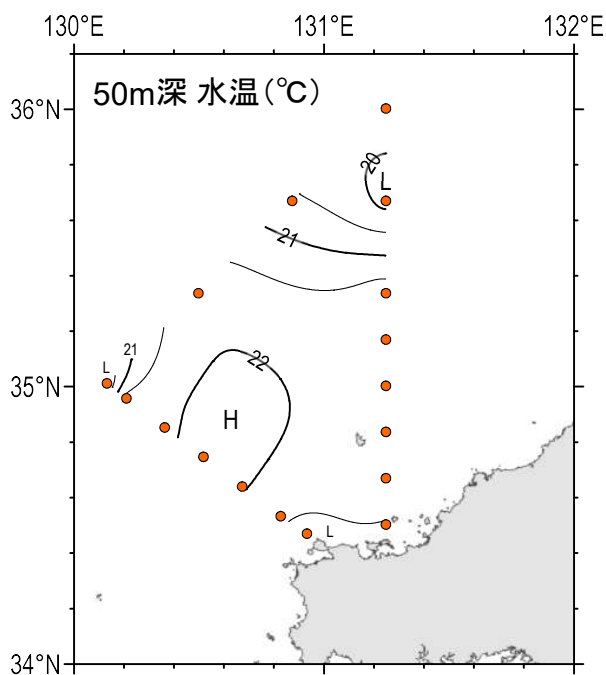
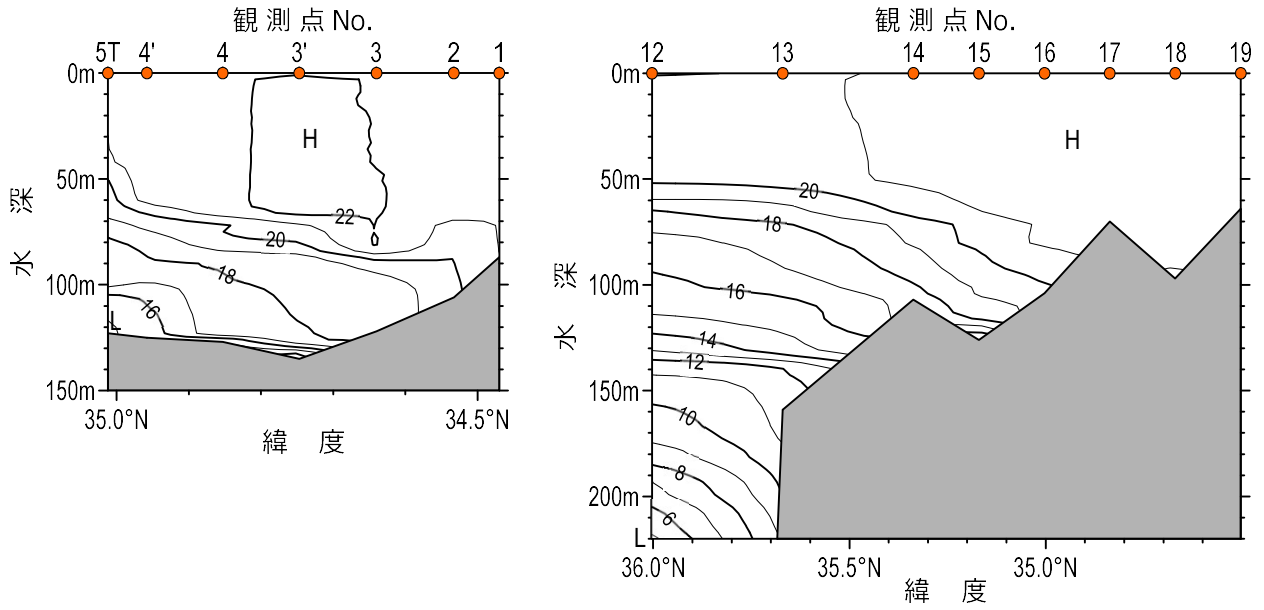


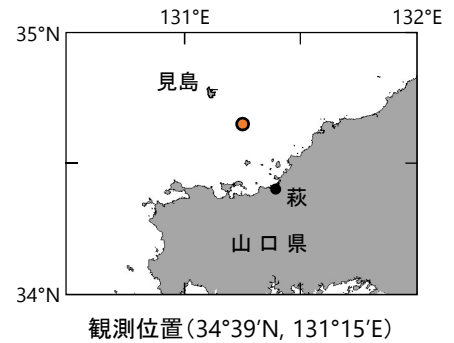
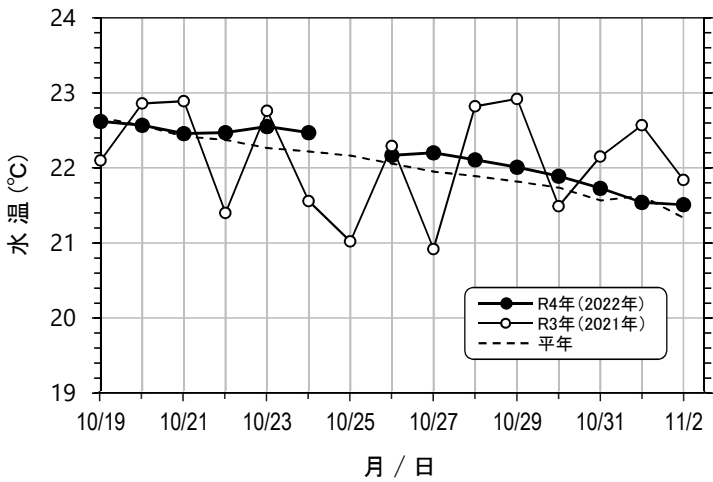
図1. 観測点の位置



◆水温の鉛直断面図(左:①Sta.1→5Tの水温(°C), 右:②Sta.19→12の水温(°C))



萩-見島フェリー「ゆりや」による表層水温観測(10月19日~11月2日)



○表層水温は平年と比べ0.1°C低め~0.3°C高めで推移し、11月2日の水温は21.5°C、平年に比べ0.2°C高めでした。