

山口県景気動向指数  
INDEXES OF BUSINESS CONDITIONS

— 令和5年1月分 —

令和5年3月

山口県総合企画部

統計分析課

# 景気動向指数

—令和5年1月分—

## 目次

1	C I 先行指数の動向	1
2	C I 一致指数の動向	2
3	C I 遅行指数の動向	3
4	C I 時系列グラフ	4
5	C I 時系列表	5
6	個別系列の数値	6
7	(参考) D I 変化方向表	9
8	(参考) D I 時系列グラフ	10
9	(参考) D I 時系列表	11
10	(参考) 累積D I 時系列表	12
11	(参考) 累積D I グラフ	13

## (使用上の注意)

- ・未発表の系列がある月については、現時点で得られる値のみで求めた。

## 山口県景気動向指数についての問い合わせ先

○山口県総合企画部統計分析課調査分析班

T E L 083-933-2663

F A X 083-933-2669

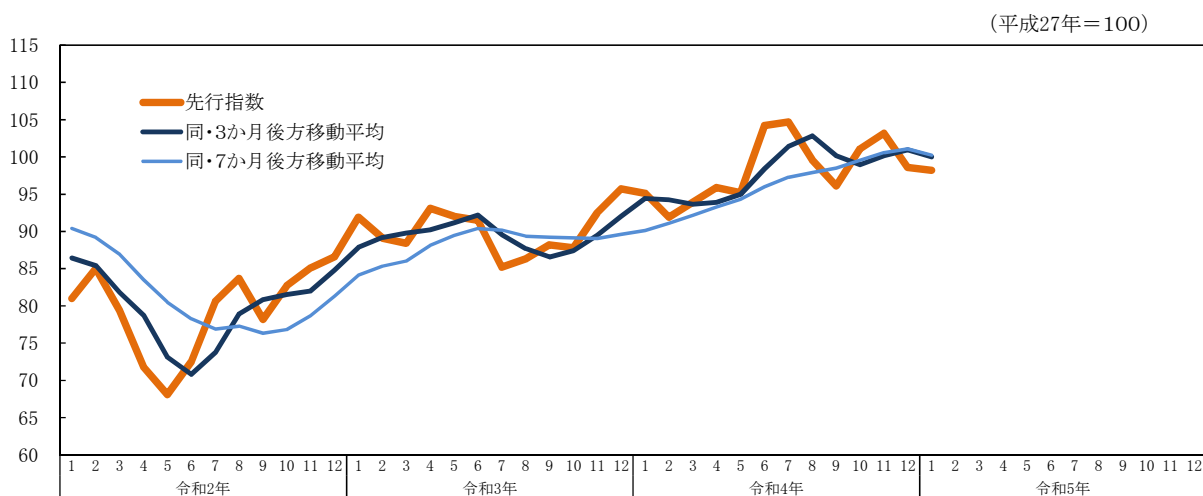
E-mail [a12500@pref.yamaguchi.lg.jp](mailto:a12500@pref.yamaguchi.lg.jp)

○この資料は、インターネットでもご覧いただけます。

<https://www.pref.yamaguchi.lg.jp/soshiki/22/15277.html>

# 1 CI先行指数の動向

## ①先行指数の推移



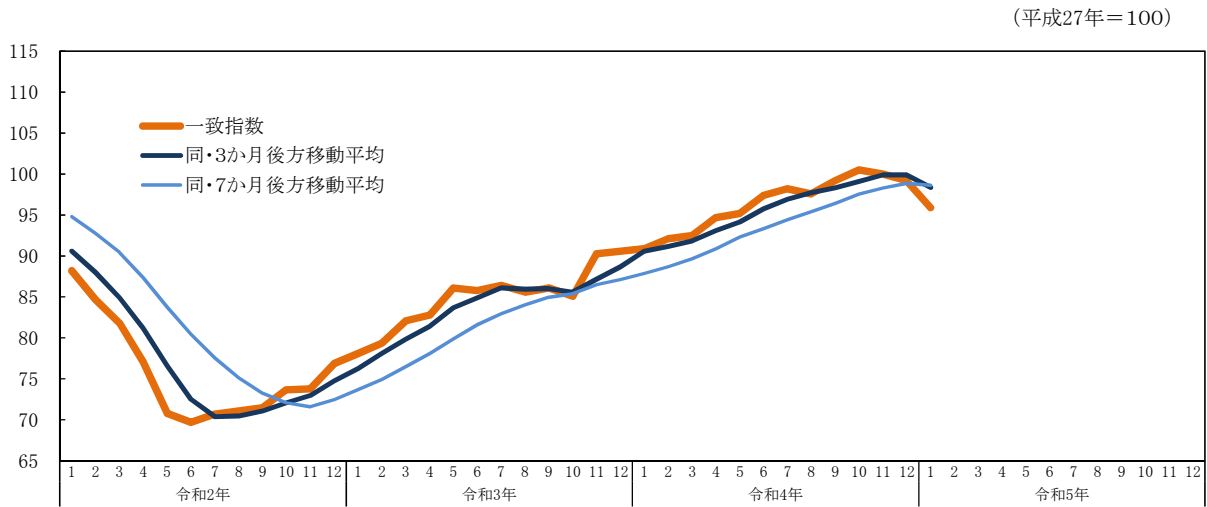
## ②先行指数採用系列の寄与度

		令和4年					令和5年
		8月	9月	10月	11月	12月	1月
CI先行指数		99.6	96.1	101.1	103.2	98.6	98.2
	前月差(ポイント)	-5.1	-3.5	5.0	2.1	-4.6	-0.4
L1 入職率(製造業)	前月差	-0.30	0.18	0.16	-0.04	0.05	-0.06
	寄与度	-1.79	1.01	0.92	-0.22	0.25	-0.35
L2 新規求人数(除く学卒)	前月比伸び率(%)	-3.6	1.9	-1.5	0.4	-3.4	1.2
	寄与度	-1.21	0.56	-0.49	0.12	-1.12	0.36
L3 生産財生産指数	前月比伸び率(%)	-7.7	-5.8	-2.3	-0.6	4.2	-4.3
	寄与度	-3.17	-2.89	-0.98	-0.12	2.28	-2.05
L4 乗用車新車登録台数	前月比伸び率(%)	-1.8	3.0	10.2	-1.4	-3.1	18.6
	寄与度	-0.57	0.84	2.77	-0.52	-1.01	2.99
L5 鉱工業在庫率指数	前月差	5.3	5.3	-2.1	0.1	3.7	15.4
	寄与度 (逆サイクル)	-1.20	-1.12	0.54	0.03	-0.81	-3.00
L6 新設住宅着工床面積	前月比伸び率(%)	7.7	1.0	5.3	5.1	-25.8	10.7
	寄与度	0.49	0.06	0.32	0.28	-1.92	0.66
L7 企業倒産件数	前月比伸び率(%)	-33.3	200.0	-33.3	-50.0	100.0	-25.0
	寄与度 (逆サイクル)	1.08	-2.80	1.15	1.88	-1.92	0.78
L8 貸出残高(全国銀行、信用金庫)	前月差	0.7	0.5	0.4	0.3	-0.4	0.1
	寄与度	1.00	0.67	0.53	0.40	-0.55	0.13
一致指数トレンド成分	寄与度	0.30	0.19	0.25	0.24	0.21	0.09
3か月後方移動平均		102.8	100.1	98.9	100.1	101.0	100.0
	前月差(ポイント)	1.47	-2.70	-1.20	1.20	0.83	-0.97
7か月後方移動平均		97.9	98.5	99.5	100.6	101.1	100.2
	前月差(ポイント)	0.64	0.60	1.03	1.04	0.49	-0.86

(注) 逆サイクルとは、指数の上昇、下降が景気の動きと反対になることをいう。「L5 鉱工業在庫率指数」及び「L7 企業倒産件数」は逆サイクルとなっており、したがって、指数の前月差がプラスになれば、CI先行指数に対する寄与度のマイナス要因となり、逆に前月差がマイナスになれば、プラス要因になる。

## 2 CI一致指数の動向

### ①一致指数の推移



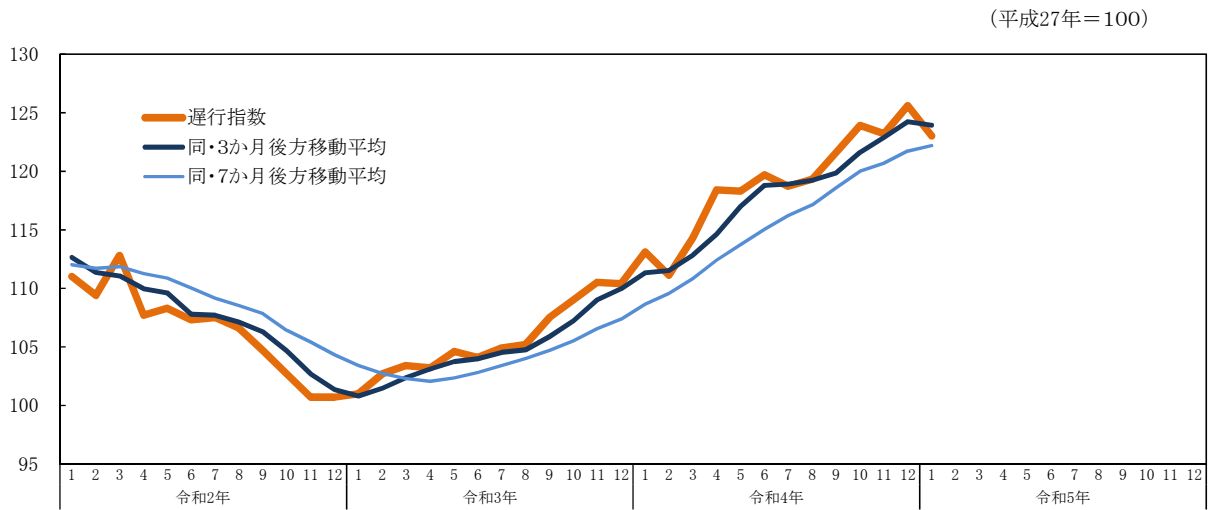
### ②一致指数採用系列の寄与度

		令和4年					令和5年
		8月	9月	10月	11月	12月	1月
CI一致指数		97.6	99.2	100.5	100.0	99.2	95.9
	前月差(ポイント)	-0.6	1.6	1.3	-0.5	-0.8	-3.3
C1 所定外労働時間指数(製造業)	前月比伸び率(%)	-5.8	1.4	1.7	-4.8	-3.2	-6.3
	寄与度	-1.22	0.29	0.34	-1.03	-0.67	-1.30
C2 雇用保険受給者実人員	前月比伸び率(%)	2.2	-5.0	-1.6	-2.3	-0.1	0.5
	寄与度 (逆サイクル)	-0.77	1.88	0.59	0.85	0.03	-0.16
C3 有効求人倍率(除く学卒)	前月差	0.02	0.05	-0.02	0.02	-0.02	0.01
	寄与度	0.75	1.73	-0.99	0.74	-0.98	0.34
C4 鉱工業生産指数	前月比伸び率(%)	-3.1	-5.5	2.0	-4.0	4.8	-11.4
	寄与度	-0.84	-1.52	0.53	-1.10	1.25	-1.85
C5 輸入通関実績	前月比伸び率(%)	20.1	-11.6	9.1	-2.1	-6.9	-6.0
	寄与度	1.49	-0.75	0.79	0.01	-0.38	-0.33
3か月後方移動平均		97.7	98.3	99.1	99.9	99.9	98.4
前月差(ポイント)		0.80	0.60	0.77	0.80	0.00	-1.53
7か月後方移動平均		95.4	96.4	97.5	98.3	98.9	98.7
前月差(ポイント)		0.96	1.01	1.14	0.76	0.57	-0.21

(注) 逆サイクルとは、指数の上昇、下降が景気の動きと反対になることをいう。「C2 雇用保険受給者実人員」は逆サイクルとなっており、したがって、指数の前月差がプラスになれば、CI一致指数に対する寄与度のマイナス要因となり、逆に前月差がマイナスになれば、プラス要因になる。

### 3 CI遅行指数の動向

#### ①遅行指数の推移

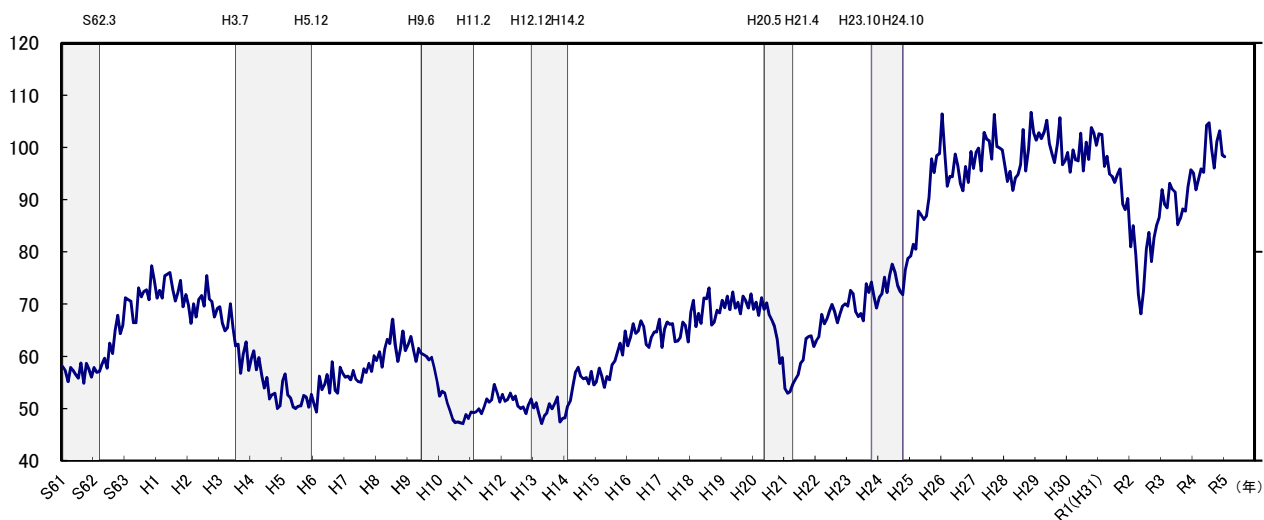


#### ②遅行指数採用系列の寄与度

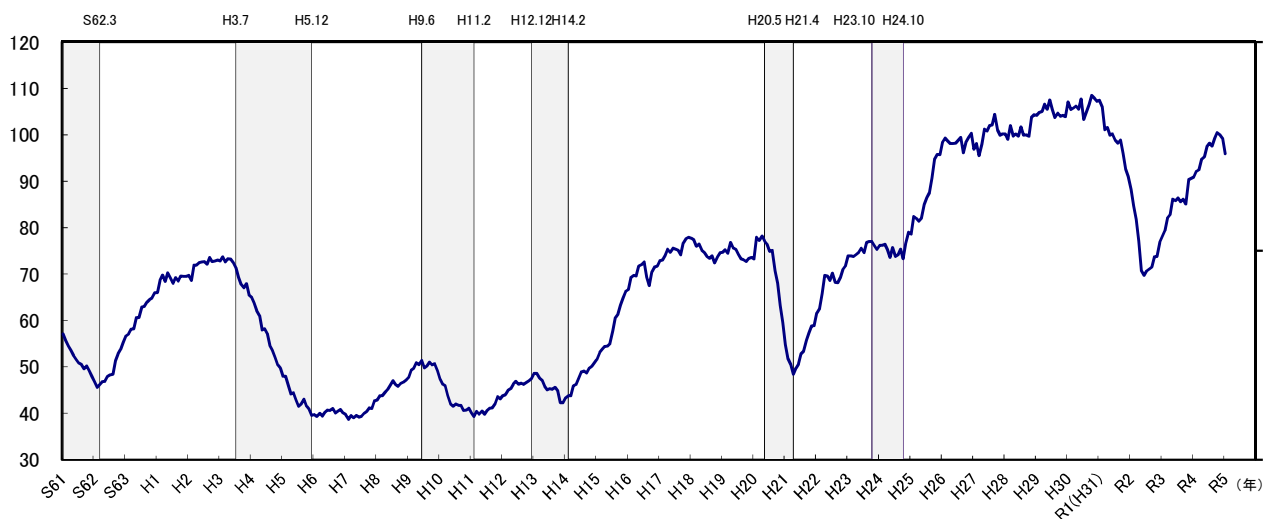
		令和4年					令和5年
		8月	9月	10月	11月	12月	1月
CI遅行指数		119.3	121.6	123.9	123.2	125.6	123.0
	前月差(ポイント)	0.6	2.3	2.3	-0.7	2.4	-2.6
LG1 常用雇用指数(製造業)	前月差	-0.1	0.2	0.0	0.4	0.5	-1.5
	寄与度	-0.13	0.31	0.03	0.61	0.73	-1.76
LG2 賃金指数(所定内給与、製造業)	前月差	0.7	1.2	0.9	-1.1	-0.3	-1.9
	寄与度	0.36	0.62	0.47	-0.61	-0.18	-1.28
LG3 消費者物価指数(山口市)	前月差	0.3	0.0	0.9	-0.2	0.5	0.2
	寄与度	0.37	-0.06	1.23	-0.35	0.66	0.27
LG4 家計消費支出 (勤労者世帯、実質)	前月比伸び率(%)	-11.2	22.0	-6.4	6.2	5.4	-4.7
	寄与度	-0.68	1.12	-0.40	0.34	0.29	-0.37
LG5 鉱工業在庫指数	前月比伸び率(%)	0.4	0.1	-0.4	-3.6	3.6	1.5
	寄与度	0.04	-0.03	-0.12	-0.91	0.88	0.43
LG6 営業倉庫保管残高	前月比伸び率(%)	1.8	0.4	4.3	0.0	-0.8	
	寄与度	0.29	0.04	0.77	-0.05	-0.21	
一致指数トレンド成分	寄与度	0.35	0.24	0.32	0.28	0.26	0.11
3か月後方移動平均		119.2	119.9	121.6	122.9	124.2	123.9
前月差(ポイント)		0.33	0.63	1.73	1.30	1.33	-0.30
7か月後方移動平均		117.1	118.6	120.0	120.7	121.7	122.2
前月差(ポイント)		0.89	1.50	1.37	0.69	1.04	0.47

## 4 CI(コンポジット・インデックス)時系列グラフ Composite Indexes

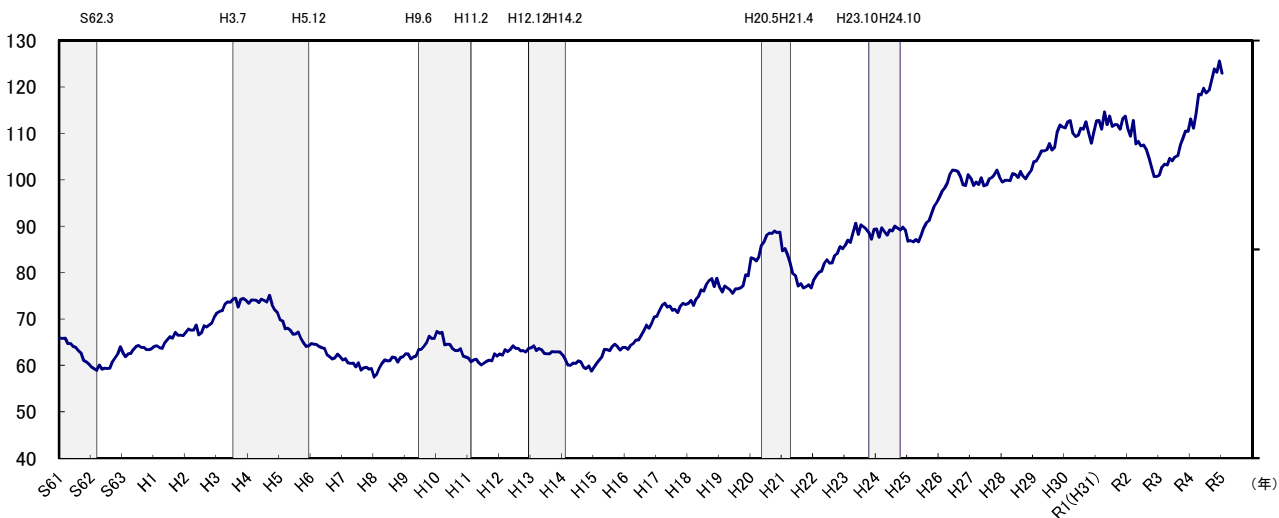
(1) 先行指数 Leading Index (平成27年=100)



(2) 一致指数 Coincident Index (平成27年=100)



(3) 遅行指数 Lagging Index (平成27年=100)



(注) シャドー部分は景気後退期を示す。

5 CI(コンポジット・インデックス)時系列表  
Composite Indexes

(1) 先行指数 Leading Index

(平成27年=100)

年	月	1月	2月	3月	4月	5月	6月	7月	8月	9月	10月	11月	12月
H8 / 1996		59.2	60.8	57.9	61.4	63.2	62.4	67.1	62.3	59.0	61.4	64.8	61.1
9 / 1997		62.3	63.8	61.2	59.0	61.5	60.6	60.3	60.0	59.3	59.8	57.8	55.2
10 / 1998		52.4	53.3	53.0	51.0	49.6	47.9	47.3	47.4	47.2	47.1	48.8	48.1
11 / 1999		49.3	49.2	49.4	49.9	49.0	50.3	51.8	51.2	51.7	54.6	52.9	51.2
12 / 2000		52.7	51.4	51.7	52.9	51.7	52.4	50.4	50.0	50.3	49.0	50.8	51.8
13 / 2001		50.1	51.1	49.1	47.1	48.6	49.1	50.9	49.9	51.0	52.2	47.4	48.1
14 / 2002		48.2	50.5	51.6	54.4	57.0	57.9	56.2	55.7	55.9	54.7	57.1	54.5
15 / 2003		55.2	57.7	56.2	54.0	56.1	55.5	58.4	59.1	60.8	62.5	60.2	64.8
16 / 2004		62.0	63.7	66.2	64.4	64.9	66.8	65.6	62.2	61.7	63.7	64.6	64.6
17 / 2005		67.1	61.7	65.2	66.5	66.1	66.2	62.8	62.9	63.6	66.5	65.9	62.7
18 / 2006		68.5	70.7	65.7	68.2	66.3	71.1	71.0	73.1	66.0	66.5	68.8	68.3
19 / 2007		70.7	69.3	71.5	68.9	72.3	69.2	70.3	68.1	71.5	70.7	69.2	71.9
20 / 2008		69.0	70.3	67.8	71.2	69.0	70.2	67.9	66.9	65.8	63.2	58.6	59.7
21 / 2009		53.8	52.9	53.2	54.7	55.7	56.4	58.7	59.3	63.4	63.8	63.9	61.9
22 / 2010		63.0	63.7	68.0	66.2	67.2	68.6	69.9	68.6	66.4	68.1	69.6	70.0
23 / 2011		69.6	72.6	72.0	68.5	67.6	68.2	66.8	73.9	72.2	74.2	71.5	69.2
24 / 2012		71.3	72.0	75.1	72.2	75.5	77.6	76.0	73.6	72.4	71.8	76.5	78.7
25 / 2013		79.2	81.4	80.5	87.8	87.1	86.2	86.9	90.4	97.8	95.2	98.4	98.8
26 / 2014		106.4	99.2	92.6	94.4	94.4	98.7	96.5	93.1	91.7	96.3	93.3	99.2
27 / 2015		96.0	99.0	99.9	95.5	102.9	101.6	101.3	97.8	106.3	100.2	99.9	99.5
28 / 2016		96.5	93.5	95.4	91.8	94.2	94.8	96.7	103.4	95.5	99.7	106.7	102.8
29 / 2017		101.4	102.8	101.7	103.0	105.2	100.7	98.8	97.1	100.6	105.7	96.7	97.4
30 / 2018		99.0	95.3	99.5	97.6	97.4	102.7	95.5	101.0	97.7	103.8	102.7	100.4
R1(H31) / 2019		102.6	102.5	96.4	98.3	94.9	94.5	93.3	94.9	95.9	89.2	88.1	90.2
2 / 2020		81.0	85.0	79.4	71.8	68.1	72.5	80.6	83.7	78.2	82.7	85.1	86.6
3 / 2021		91.9	89.1	88.4	93.1	92.0	91.5	85.2	86.3	88.2	87.8	92.5	95.7
4 / 2022		95.1	91.9	93.9	95.9	95.2	104.2	104.7	99.6	96.1	101.1	103.2	98.6
5 / 2023		98.2											

(2) 一致指数 Coincident Index

(平成27年=100)

年	月	1月	2月	3月	4月	5月	6月	7月	8月	9月	10月	11月	12月
H8 / 1996		42.9	43.8	43.8	44.5	45.1	46.0	47.0	46.2	45.8	46.4	46.7	47.2
9 / 1997		47.7	49.3	49.7	50.9	50.5	51.4	49.8	50.2	51.0	50.4	50.7	49.2
10 / 1998		47.4	46.3	45.9	43.8	42.0	41.5	42.0	41.7	41.7	40.6	40.7	41.1
11 / 1999		40.1	39.3	40.4	39.8	40.5	39.8	40.6	41.1	41.2	42.1	43.6	43.1
12 / 2000		43.8	44.0	44.9	45.3	46.3	46.9	46.3	46.5	46.2	46.6	47.0	47.5
13 / 2001		48.6	48.6	47.6	47.1	45.8	45.0	45.3	45.2	45.6	44.8	42.3	42.3
14 / 2002		43.3	43.8	43.8	45.9	46.2	47.5	48.9	49.1	48.7	49.7	50.1	50.9
15 / 2003		51.6	53.1	53.8	54.4	54.5	55.0	57.7	60.6	61.4	63.3	64.8	66.3
16 / 2004		66.7	69.3	69.7	69.6	71.7	72.0	72.6	69.3	67.5	70.5	71.5	71.7
17 / 2005		72.9	73.0	74.0	75.4	74.7	75.6	75.4	75.1	74.1	76.7	77.6	77.9
18 / 2006		77.7	77.4	76.0	76.5	75.1	74.6	73.8	73.4	73.9	72.4	73.7	74.6
19 / 2007		74.7	75.2	74.5	76.8	75.6	75.3	74.2	73.3	73.1	72.7	73.4	73.6
20 / 2008		73.2	77.9	77.2	78.2	77.1	76.4	74.9	75.1	70.7	68.0	63.2	59.6
21 / 2009		54.8	51.8	50.5	48.4	49.7	50.6	52.8	53.4	55.7	57.4	58.8	58.9
22 / 2010		61.6	62.6	65.8	69.7	69.6	68.6	70.2	68.2	68.1	69.2	71.0	71.8
23 / 2011		73.9	73.9	73.8	74.2	74.7	75.6	74.6	76.8	77.0	77.0	76.1	75.3
24 / 2012		76.2	76.2	76.4	75.2	73.6	75.7	73.8	74.1	75.4	73.3	76.6	79.0
25 / 2013		78.6	82.4	82.0	81.4	82.0	85.0	86.5	87.5	90.7	94.7	95.8	95.7
26 / 2014		98.4	99.3	98.7	98.1	98.1	98.2	98.8	99.4	96.1	98.3	99.4	100.3
27 / 2015		96.9	98.1	95.5	98.0	101.2	100.8	102.0	102.1	104.4	101.0	99.9	100.2
28 / 2016		100.2	99.0	102.0	99.7	100.2	99.7	101.7	99.9	100.0	99.7	103.8	104.3
29 / 2017		104.2	104.8	105.0	106.6	105.5	107.5	105.4	103.7	104.7	104.0	104.2	103.9
30 / 2018		107.1	105.4	105.8	106.2	105.5	107.7	103.3	105.0	106.5	108.5	107.9	107.2
R1(H31) / 2019		107.4	106.0	101.1	101.6	99.9	100.2	98.8	98.2	98.9	96.0	92.6	91.0
2 / 2020		88.2	84.7	81.8	77.1	70.8	69.7	70.7	71.1	71.5	73.7	73.8	76.9
3 / 2021		78.1	79.4	82.1	82.8	86.1	85.8	86.4	85.6	86.1	85.1	90.3	90.6
4 / 2022		90.9	92.1	92.5	94.7	95.2	97.4	98.2	97.6	99.2	100.5	100.0	99.2
5 / 2023		95.9											

(3) 遅行指数 Lagging Index

(平成27年=100)

年	月	1月	2月	3月	4月	5月	6月	7月	8月	9月	10月	11月	12月
H8 / 1996		57.5	58.1	59.4	60.5	61.2	61.0	61.0	61.8	61.7	60.7	61.7	61.9
9 / 1997		62.5	62.5	61.4	61.8	62.0	63.4	63.5	64.1	64.9	66.3	65.8	65.8
10 / 1998		67.3	66.9	67.1	64.4	64.6	64.5	63.6	63.2	63.2	63.6	62.0	61.8
11 / 1999		61.6	60.8	61.2	61.3	60.6	60.1	60.5	60.9	61.1	61.0	62.5	62.0
12 / 2000		62.5	62.2	63.4	63.0	63.4	64.2	63.7	63.7	63.1	63.2	62.9	63.7
13 / 2001		63.8	64.2	63.2	63.7	63.4	62.6	62.5	62.5	63.0	62.9	62.9	62.9
14 / 2002		62.3	61.3	60.1	60.0	60.5	60.4	61.0	60.8	59.7	59.3	59.9	58.8
15 / 2003		59.6	60.4	61.1	61.9	63.5	63.4	63.2	64.1	64.6	64.0	63.3	63.9
16 / 2004		63.9	63.5	64.3	64.7	65.5	65.5	66.4	67.4	68.7	68.0	69.1	70.4
17 / 2005		70.6	71.8	73.0	73.4	72.6	72.8	71.9	72.1	71.4	72.8	73.4	73.1
18 / 2006		73.3	74.0	72.9	74.3	74.9	76.3	76.0	77.5	78.3	78.7	77.0	78.8
19 / 2007		76.8	75.8	77.1	76.7	76.3	75.5	76.5	76.5	76.7	77.2	79.5	79.3
20 / 2008		83.2	83.0	82.5	83.4	85.9	86.7	88.1	88.5	88.4	89.0	88.6	88.7
21 / 2009		84.7	85.2	83.9	82.1	79.8	79.3	77.1	77.6	77.0	77.0	77.4	76.7
22 / 2010		78.5	79.4	80.1	80.3	82.0	82.8	82.0	82.1	83.7	84.1	85.6	85.1
23 / 2011		85.9	87.0	86.5	88.8	90.6	88.2	90.3	89.9	89.4	88.6	87.2	89.3
24 / 2012		89.4	87.6	89.7	88.8	88.1	89.2	89.0	89.0	89.6	89.2	89.8	89.2
25 / 2013		86.8	86.9	86.6	87.1	86.6	88.0	89.6	90.8	91.2	92.8	94.3	95.1
26 / 2014		96.2	97.6	98.3	99.3	101.2	102.1	102.0	101.8	100.7	98.9	98.8	101.1
27 / 2015		100.3	98.8	99.5	99.0	100.4	98.7	98.9	100.2	100.5	101.1	102.1	100.6
28 / 2016		99.5	99.9	99.9	99.8	101.3	101.1	100.5	101.8	100.8	100.2	101.1	102.0
29 / 2017		103.9	104.0	105.0	106.2	106.2	106.5	107.8	106.4	107.0	110.3	111.8	111.4
30 / 2018		111.2	112.5	112.8	110.1	109.3	109.6	111.1	110.9	112.5	110.2	107.9	110.4
R1(H31) / 2019		112.7	112.8	110.9	114.6	111.9	113.7	111.5	111.9	111.9	110.9	113.2	113.7
2 / 2020		111.0	109.4	112.8	107.7	108.3	107.3	107.5	106.6	104.7	102.7	100.7	100.7
3 / 2021		101.0	102.7	103.4	103.2	104.6	104.1	104.9	105.2	107.5	109.0	110.5	110.4
4 / 2022		113.1	111.1	114.3	118.4	118.3	119.7	118.7	119.3	121.6	123.9	123.2	125.6
5 / 2023		123.0											

(注)CIの算出期間は昭和61(1986)年1月分以降であり、平成7(1995)年以前の数値についてはホームページを参照して下さい。

6 個別系列の数値

系列名 年月		先行系列 Leading Indicators							
		L1 入職率 (製造業)  (%) (季調値)	L2 新規求人数 (除く学卒)  (人) (季調値)	L3 生産財 生産指数  (H27年=100) (季調値)	L4 乗用車新車 登録台数  (台) (季調値)	L5 鉱工業 在庫率指数 (逆サイクル)  (H27年=100) (季調値)	L6 新設住宅 着工床面積  (㎡) (季調値)	L7 企業倒産 件数 (逆サイクル)  (件) (季調値)	L8 貸出残高   (%) (前年同月比)
R 2 ( 2020 )	8 ...	0.76	8,812	94.0	4,865	114.2	46,971	5	4.5
R 2 ( 2020 )	9 ...	0.45	8,824	86.9	5,180	125.4	46,293	7	4.4
R 2 ( 2020 )	10 ...	0.52	9,157	87.6	5,269	113.6	30,353	3	4.9
R 2 ( 2020 )	11 ...	0.52	8,801	92.7	5,019	103.8	42,275	4	4.1
R 2 ( 2020 )	12 ...	0.53	9,021	97.8	4,820	111.1	55,494	5	4.0
R 3 ( 2021 )	1 ...	0.93	9,283	96.8	4,978	98.4	49,759	7	4.6
R 3 ( 2021 )	2 ...	0.60	9,124	93.9	4,814	103.4	65,188	4	4.4
R 3 ( 2021 )	3 ...	0.59	9,384	98.7	4,741	94.1	56,355	10	2.4
R 3 ( 2021 )	4 ...	0.70	9,087	99.4	4,940	93.8	60,997	3	2.6
R 3 ( 2021 )	5 ...	0.65	9,562	101.1	4,700	95.5	61,354	2	0.5
R 3 ( 2021 )	6 ...	0.90	9,523	99.7	4,401	98.1	65,541	1	-0.3
R 3 ( 2021 )	7 ...	0.64	9,379	99.9	4,455	104.1	53,057	5	-0.4
R 3 ( 2021 )	8 ...	0.62	9,610	101.2	4,566	99.8	50,078	7	-1.1
R 3 ( 2021 )	9 ...	0.69	9,559	104.0	3,185	101.5	55,257	2	-1.1
R 3 ( 2021 )	10 ...	0.74	9,663	102.8	3,382	104.1	55,782	4	-1.3
R 3 ( 2021 )	11 ...	0.69	10,432	100.6	4,021	104.3	62,644	5	-1.0
R 3 ( 2021 )	12 ...	0.78	10,118	100.2	4,463	103.9	58,657	4	-0.7
R 4 ( 2022 )	1 ...	0.94	10,152	101.1	4,232	110.6	44,940	1	-1.2
R 4 ( 2022 )	2 ...	0.99	10,578	95.3	3,780	106.7	44,868	1	-1.3
R 4 ( 2022 )	3 ...	0.98	10,540	99.1	4,073	114.9	43,454	4	1.0
R 4 ( 2022 )	4 ...	0.85	11,019	99.6	4,085	109.2	44,742	4	0.4
R 4 ( 2022 )	5 ...	0.88	10,617	104.3	3,657	117.1	58,799	4	0.9
R 4 ( 2022 )	6 ...	0.96	10,780	107.9	3,949	112.0	45,386	1	1.7
R 4 ( 2022 )	7 ...	1.05	10,926	104.1	4,054	102.2	48,541	3	2.0
R 4 ( 2022 )	8 ...	0.75	10,532	96.1	3,981	107.5	52,277	2	2.7
R 4 ( 2022 )	9 ...	0.93	10,729	90.5	4,102	112.8	52,784	6	3.2
R 4 ( 2022 )	10 ...	1.09	10,569	88.4	4,519	110.7	55,566	4	3.6
R 4 ( 2022 )	11 ...	1.05	10,613	87.9	4,456	110.8	58,407	2	3.9
R 4 ( 2022 )	12 ...	1.10	10,252	91.6	4,319	114.5	43,310	4	3.5
R 5 ( 2023 )	1 ...	1.04	10,370	87.7	5,124	129.9	47,963	3	3.6



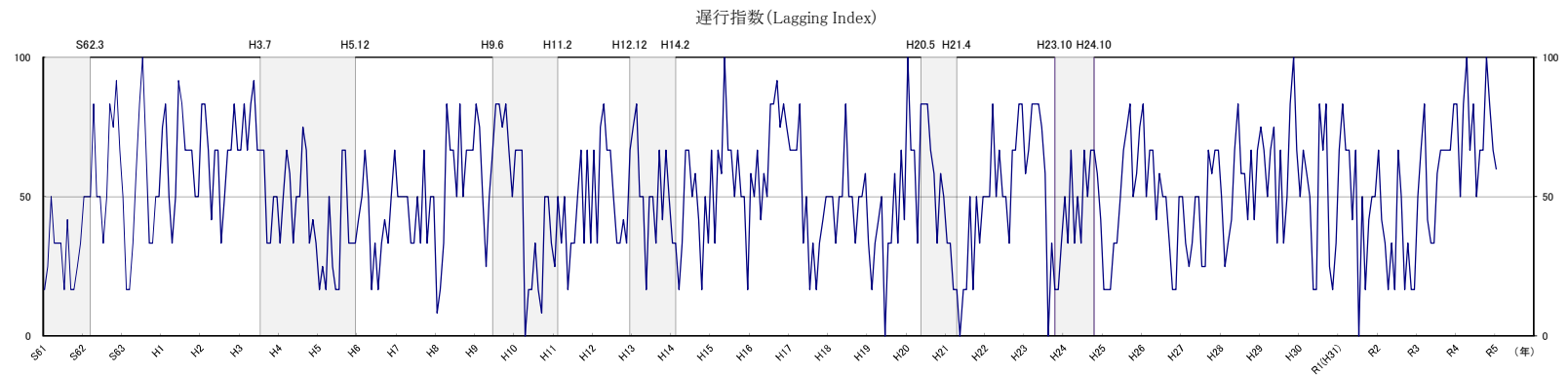
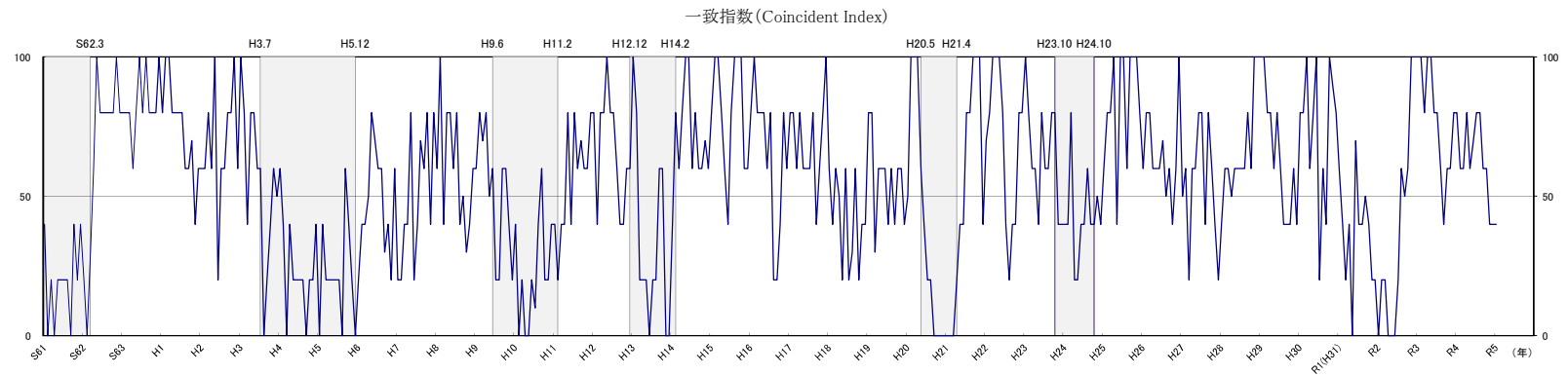
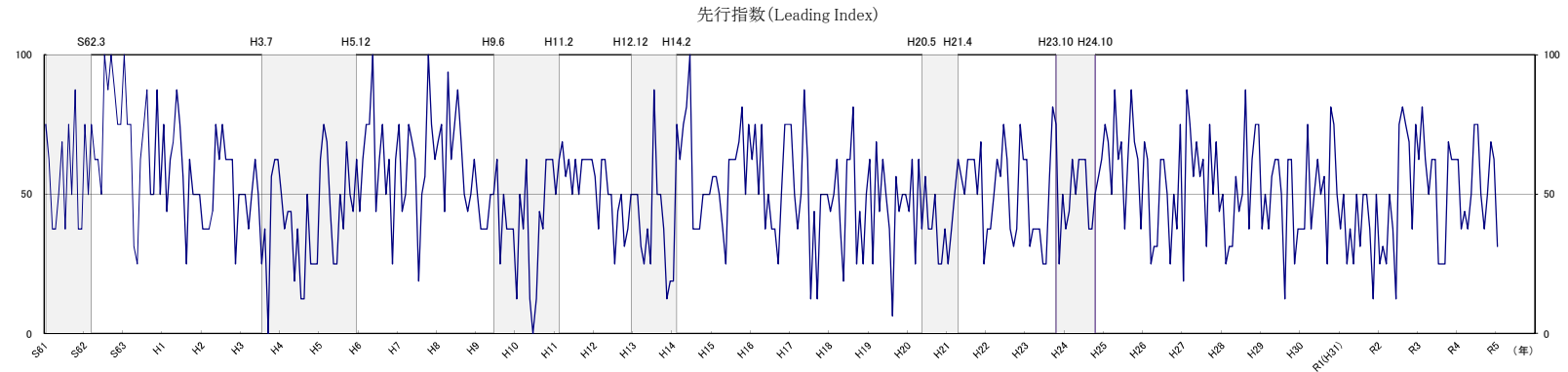
一致系列 Coincident Indicators						
年 月	系列名	C1 所定外労働 時間指数 (製造業)	C2 雇 用 保 険 受給者実人員 (逆サイクル)	C3 有効求人倍率 (除く学卒)	C4 鉱 工 業 生産指数	C5 輸入通関実績
		(R2年=100) (季調値)	(人) (季調値)	(倍) (季調値)	(H27年=100) (季調値)	(百万円) (季調値)
R 2 ( 2020 )	8 ...	95.5	4,815	1.19	93.3	63,327
R 2 ( 2020 )	9 ...	102.1	4,814	1.21	93.7	49,898
R 2 ( 2020 )	10 ...	103.1	4,800	1.23	94.1	66,074
R 2 ( 2020 )	11 ...	106.0	4,731	1.21	95.5	63,419
R 2 ( 2020 )	12 ...	107.9	4,623	1.22	100.8	73,184
R 3 ( 2021 )	1 ...	107.3	4,673	1.26	97.2	88,336
R 3 ( 2021 )	2 ...	110.0	4,653	1.28	96.7	90,948
R 3 ( 2021 )	3 ...	116.2	4,657	1.29	102.5	93,873
R 3 ( 2021 )	4 ...	119.7	4,642	1.27	102.6	106,018
R 3 ( 2021 )	5 ...	119.5	4,108	1.33	103.7	105,449
R 3 ( 2021 )	6 ...	120.7	4,238	1.36	100.5	106,708
R 3 ( 2021 )	7 ...	121.2	4,127	1.35	98.4	115,917
R 3 ( 2021 )	8 ...	118.8	4,103	1.34	96.7	116,929
R 3 ( 2021 )	9 ...	112.9	4,107	1.35	98.5	128,414
R 3 ( 2021 )	10 ...	104.9	4,135	1.37	98.6	122,130
R 3 ( 2021 )	11 ...	116.0	4,249	1.41	110.8	146,730
R 3 ( 2021 )	12 ...	127.0	4,249	1.43	103.9	133,050
R 4 ( 2022 )	1 ...	122.8	4,259	1.45	104.4	135,209
R 4 ( 2022 )	2 ...	121.2	4,172	1.47	104.2	134,954
R 4 ( 2022 )	3 ...	118.9	4,035	1.49	98.6	140,005
R 4 ( 2022 )	4 ...	119.0	4,124	1.50	106.6	154,851
R 4 ( 2022 )	5 ...	114.9	3,951	1.49	97.3	202,132
R 4 ( 2022 )	6 ...	121.4	4,069	1.49	115.4	208,958
R 4 ( 2022 )	7 ...	131.9	4,146	1.53	109.8	190,297
R 4 ( 2022 )	8 ...	124.2	4,239	1.55	106.4	228,639
R 4 ( 2022 )	9 ...	126.0	4,026	1.60	100.5	202,211
R 4 ( 2022 )	10 ...	128.1	3,963	1.58	102.5	220,619
R 4 ( 2022 )	11 ...	121.9	3,873	1.60	98.4	215,962
R 4 ( 2022 )	12 ...	118.0	3,870	1.58	103.1	201,097
R 5 ( 2023 )	1 ...	110.6	3,888	1.59	91.3	189,027

遅行系列 Lagging Indicators							
年月	系列名	Lg1 常用雇用指数 (製造業)	Lg2 賃金指数 (所定内給与) (製造業)	Lg3 消費者物価 指 数	Lg4 家計消費 支 出 (勤労者世帯) (実 質) (円)	Lg5 鉱工業 在庫指数	Lg6 営業倉庫 保管残高
		(%) (前年同月比)	(%) (前年同月比)	(%) (前年同月比)	(円) (季調値)	(H27年=100) (季調値)	(千トン) (季調値)
R 2 ( 2020 )	8 ...	-2.0	-1.1	0.6	363,444	102.3	210
R 2 ( 2020 )	9 ...	-1.8	-2.1	0.2	304,914	102.2	211
R 2 ( 2020 )	10 ...	-1.8	-0.5	-0.5	321,878	98.4	185
R 2 ( 2020 )	11 ...	-1.9	-1.4	-0.6	311,841	94.5	181
R 2 ( 2020 )	12 ...	-2.3	-0.5	-0.8	296,248	101.9	173
R 3 ( 2021 )	1 ...	-1.0	0.5	-0.6	333,783	93.7	162
R 3 ( 2021 )	2 ...	-1.0	0.7	-0.2	317,910	94.4	173
R 3 ( 2021 )	3 ...	-1.0	0.3	0.0	333,270	92.9	179
R 3 ( 2021 )	4 ...	-1.5	2.1	-0.6	286,718	91.4	200
R 3 ( 2021 )	5 ...	-1.8	2.8	-0.5	315,518	92.8	203
R 3 ( 2021 )	6 ...	-1.3	1.4	-0.1	288,225	92.8	194
R 3 ( 2021 )	7 ...	-1.5	0.9	0.2	298,130	95.6	193
R 3 ( 2021 )	8 ...	-1.7	0.7	0.0	287,423	93.4	213
R 3 ( 2021 )	9 ...	-1.8	0.7	0.7	306,605	95.9	218
R 3 ( 2021 )	10 ...	-1.6	0.2	0.6	345,922	97.3	224
R 3 ( 2021 )	11 ...	-1.8	0.6	1.3	317,463	102.6	221
R 3 ( 2021 )	12 ...	-1.7	0.8	1.1	298,011	101.3	227
R 4 ( 2022 )	1 ...	-0.6	3.0	1.0	306,708	102.6	225
R 4 ( 2022 )	2 ...	-1.4	2.5	1.1	265,871	98.8	232
R 4 ( 2022 )	3 ...	-0.1	2.8	1.2	347,649	103.4	221
R 4 ( 2022 )	4 ...	0.8	3.3	2.6	375,410	104.3	228
R 4 ( 2022 )	5 ...	0.9	2.2	2.6	352,666	106.4	228
R 4 ( 2022 )	6 ...	0.8	3.5	2.8	300,401	111.6	231
R 4 ( 2022 )	7 ...	1.2	2.2	2.9	334,443	105.6	225
R 4 ( 2022 )	8 ...	1.1	2.9	3.2	297,146	106.0	229
R 4 ( 2022 )	9 ...	1.3	4.1	3.2	362,412	106.1	230
R 4 ( 2022 )	10 ...	1.3	5.0	4.1	339,306	105.7	240
R 4 ( 2022 )	11 ...	1.7	3.9	3.9	360,471	101.9	240
R 4 ( 2022 )	12 ...	2.2	3.6	4.4	380,094	105.6	238
R 5 ( 2023 )	1 ...	0.7	1.7	4.6	362,252	107.2	0

7 (参考) DI(ディフュージョン・インデックス)変化方向表  
 Direction of Change in 19 Components of Diffusion Indexes

系 列 名		令和3年												令和4年			令和5年		
		11	12	1	2	3	4	5	6	7	8	9	10	11	12	1			
先行 系列	1 入職率 (製造業)	+	+	+	+	+	-	-	-	+	-	-	+	+	+	-			
	2 新規求人数 (除く学卒)	+	+	+	+	+	+	+	+	-	-	-	-	+	-	-			
	3 生産財生産指数	-	-	-	-	-	-	+	+	+	-	-	-	-	+	-			
	4 乗用車新車登録台数	-	+	+	-	-	-	-	-	-	+	+	+	+	+	+			
	5 鉱工業在庫率指数 (逆サイクル)	-	-	-	-	-	+	-	+	+	+	-	-	-	-	-			
	6 新設住宅着工床面積	+	+	-	-	-	-	+	+	+	-	+	+	+	-	-			
	7 企業倒産件数 (逆サイクル)	+	-	+	+	0	-	-	+	+	+	-	-	0	+	+			
	8 貸出残高 (全国銀行、信用金庫)	+	+	+	-	+	+	+	+	+	+	+	+	+	+	0			
	拡張系列数	5.0	5.0	5.0	3.0	3.5	3.0	4.0	6.0	6.0	4.0	3.0	4.0	5.5	5.0	2.5			
採用系列数	8	8	8	8	8	8	8	8	8	8	8	8	8	8	8				
先行指数	62.5	62.5	62.5	37.5	43.8	37.5	50.0	75.0	75.0	50.0	37.5	50.0	68.8	62.5	31.3				
一致 系列	1 所定外労働時間指数 (製造業)	-	+	+	+	-	-	-	+	+	+	+	-	-	-				
	2 雇用保険受給者実人員 (逆サイクル)	-	-	-	+	+	+	+	-	-	-	+	+	+	+				
	3 有効求人倍率 (除く学卒)	+	+	+	+	+	+	+	0	+	+	+	+	+	-	+			
	4 鉱工業生産指数	+	+	+	-	-	+	-	+	+	+	-	-	-	+	-			
	5 輸入通関実績	+	+	+	-	+	+	+	+	+	+	-	+	-	-	-			
	拡張系列数	3.0	4.0	4.0	3.0	3.0	4.0	3.0	3.5	4.0	4.0	3.0	3.0	2.0	2.0	2.0			
採用系列数	5	5	5	5	5	5	5	5	5	5	5	5	5	5	5				
一致指数	60.0	80.0	80.0	60.0	60.0	80.0	60.0	70.0	80.0	80.0	60.0	60.0	40.0	40.0	40.0				
遅行 系列	1 常用雇用指数 (製造業)	-	+	+	+	+	+	+	+	+	+	+	+	+	+	-			
	2 賃金指数 (所定内給与、製造業)	-	+	+	+	+	+	-	+	-	+	+	+	+	-	-			
	3 消費者物価指数 (山口市)	+	+	+	-	+	+	+	+	+	+	+	+	+	+	+			
	4 家計消費支出 (勤労者世帯、実質)	+	-	-	-	+	+	+	-	-	-	+	+	+	+	+			
	5 鉱工業在庫指数	+	+	+	-	+	+	+	+	+	-	-	+	-	-	+			
	6 営業倉庫保管残高	+	+	+	+	-	+	-	+	-	+	-	+	+	+	+			
	拡張系列数	4.0	5.0	5.0	3.0	5.0	6.0	4.0	5.0	3.0	4.0	4.0	6.0	5.0	4.0	3.0			
採用系列数	6	6	6	6	6	6	6	6	6	6	6	6	6	6	5				
遅行指数	66.7	83.3	83.3	50.0	83.3	100.0	66.7	83.3	50.0	66.7	66.7	100.0	83.3	66.7	60.0				

8 (参考)DI(ディフュージョン・インデックス)時系列グラフ



9 (参考) DI(デフュージョン・インデックス)時系列表  
Diffusion Indexes

(1) 先行指数 Leading Index

年	月	1月	2月	3月	4月	5月	6月	7月	8月	9月	10月	11月	12月
H8 / 1996		68.8	75.0	43.8	93.8	62.5	75.0	87.5	68.8	50.0	43.8	50.0	62.5
9 / 1997		50.0	37.5	37.5	37.5	50.0	50.0	62.5	25.0	50.0	37.5	37.5	37.5
10 / 1998		12.5	50.0	37.5	62.5	12.5	0.0	12.5	43.8	37.5	62.5	62.5	62.5
11 / 1999		50.0	62.5	68.8	56.3	62.5	50.0	62.5	50.0	62.5	62.5	62.5	62.5
12 / 2000		56.3	37.5	62.5	62.5	50.0	50.0	25.0	43.8	50.0	31.3	37.5	50.0
13 / 2001		50.0	50.0	31.3	25.0	37.5	25.0	87.5	50.0	50.0	37.5	12.5	18.8
14 / 2002		18.8	75.0	62.5	75.0	81.3	100.0	37.5	37.5	37.5	50.0	50.0	50.0
15 / 2003		56.3	56.3	50.0	37.5	25.0	62.5	62.5	62.5	68.8	81.3	50.0	75.0
16 / 2004		62.5	75.0	50.0	75.0	37.5	50.0	37.5	37.5	25.0	50.0	75.0	75.0
17 / 2005		75.0	50.0	37.5	50.0	87.5	62.5	12.5	43.8	12.5	50.0	50.0	50.0
18 / 2006		43.8	50.0	62.5	37.5	18.8	62.5	62.5	81.3	25.0	43.8	25.0	50.0
19 / 2007		62.5	25.0	68.8	43.8	62.5	50.0	37.5	6.3	56.3	43.8	50.0	50.0
20 / 2008		43.8	62.5	25.0	62.5	37.5	56.3	37.5	37.5	50.0	25.0	25.0	37.5
21 / 2009		25.0	37.5	50.0	62.5	56.3	50.0	62.5	62.5	62.5	50.0	68.8	25.0
22 / 2010		37.5	37.5	50.0	62.5	56.3	75.0	62.5	37.5	31.3	37.5	75.0	62.5
23 / 2011		62.5	31.3	37.5	37.5	37.5	25.0	25.0	56.3	81.3	75.0	25.0	50.0
24 / 2012		37.5	43.8	62.5	50.0	62.5	62.5	62.5	37.5	37.5	50.0	56.3	62.5
25 / 2013		75.0	68.8	50.0	87.5	62.5	68.8	37.5	62.5	87.5	68.8	62.5	37.5
26 / 2014		68.8	62.5	25.0	31.3	31.3	62.5	62.5	50.0	25.0	50.0	37.5	75.0
27 / 2015		18.8	87.5	75.0	56.3	68.8	62.5	62.5	31.3	75.0	50.0	68.8	43.8
28 / 2016		50.0	25.0	31.3	31.3	56.3	43.8	50.0	87.5	37.5	62.5	75.0	75.0
29 / 2017		37.5	50.0	37.5	56.3	62.5	62.5	50.0	12.5	62.5	62.5	25.0	37.5
30 / 2018		37.5	37.5	75.0	37.5	50.0	62.5	50.0	56.3	25.0	81.3	75.0	50.0
R1(H31) / 2019		37.5	50.0	25.0	37.5	25.0	50.0	31.3	50.0	50.0	37.5	12.5	50.0
2 / 2020		25.0	31.3	25.0	50.0	37.5	12.5	75.0	81.3	75.0	68.8	37.5	75.0
3 / 2021		62.5	81.3	62.5	50.0	62.5	62.5	25.0	25.0	25.0	68.8	62.5	62.5
4 / 2022		62.5	37.5	43.8	37.5	50.0	75.0	75.0	50.0	37.5	50.0	68.8	62.5
5 / 2023		31.3											

(2) 一致指数 Coincident Index

年	月	1月	2月	3月	4月	5月	6月	7月	8月	9月	10月	11月	12月
H8 / 1996		60.0	100.0	40.0	80.0	80.0	60.0	80.0	40.0	50.0	30.0	40.0	60.0
9 / 1997		60.0	80.0	70.0	80.0	50.0	60.0	20.0	20.0	60.0	60.0	40.0	20.0
10 / 1998		40.0	0.0	20.0	0.0	0.0	20.0	10.0	40.0	60.0	20.0	20.0	40.0
11 / 1999		40.0	20.0	40.0	40.0	80.0	40.0	80.0	60.0	70.0	60.0	60.0	80.0
12 / 2000		80.0	40.0	80.0	80.0	100.0	80.0	80.0	60.0	40.0	40.0	60.0	60.0
13 / 2001		100.0	80.0	20.0	20.0	20.0	0.0	20.0	20.0	60.0	60.0	0.0	0.0
14 / 2002		40.0	80.0	60.0	80.0	100.0	100.0	60.0	80.0	60.0	60.0	70.0	60.0
15 / 2003		80.0	100.0	100.0	80.0	60.0	40.0	80.0	100.0	100.0	100.0	60.0	60.0
16 / 2004		80.0	100.0	80.0	80.0	80.0	60.0	80.0	20.0	20.0	40.0	80.0	60.0
17 / 2005		80.0	80.0	60.0	80.0	60.0	60.0	60.0	80.0	40.0	60.0	80.0	100.0
18 / 2006		60.0	40.0	60.0	50.0	20.0	60.0	20.0	30.0	60.0	20.0	40.0	40.0
19 / 2007		80.0	80.0	30.0	60.0	60.0	60.0	40.0	60.0	40.0	60.0	60.0	40.0
20 / 2008		50.0	100.0	100.0	100.0	60.0	40.0	20.0	20.0	0.0	0.0	0.0	0.0
21 / 2009		0.0	0.0	0.0	20.0	40.0	40.0	80.0	80.0	100.0	100.0	100.0	40.0
22 / 2010		70.0	80.0	100.0	100.0	100.0	80.0	40.0	20.0	40.0	40.0	80.0	80.0
23 / 2011		100.0	80.0	60.0	60.0	40.0	80.0	60.0	60.0	80.0	80.0	40.0	40.0
24 / 2012		40.0	40.0	80.0	20.0	20.0	40.0	40.0	60.0	40.0	40.0	50.0	40.0
25 / 2013		60.0	80.0	80.0	100.0	40.0	100.0	100.0	60.0	100.0	100.0	100.0	80.0
26 / 2014		60.0	80.0	80.0	60.0	60.0	60.0	70.0	50.0	60.0	40.0	60.0	100.0
27 / 2015		50.0	60.0	20.0	60.0	60.0	80.0	80.0	40.0	80.0	60.0	40.0	20.0
28 / 2016		40.0	60.0	60.0	50.0	60.0	60.0	60.0	60.0	80.0	60.0	100.0	100.0
29 / 2017		100.0	100.0	80.0	80.0	60.0	80.0	60.0	40.0	40.0	40.0	60.0	40.0
30 / 2018		80.0	80.0	100.0	60.0	80.0	100.0	20.0	60.0	40.0	100.0	90.0	80.0
R1(H31) / 2019		60.0	40.0	20.0	40.0	0.0	70.0	40.0	40.0	50.0	40.0	20.0	20.0
2 / 2020		0.0	20.0	20.0	0.0	0.0	0.0	20.0	60.0	50.0	60.0	100.0	100.0
3 / 2021		100.0	100.0	80.0	100.0	100.0	80.0	80.0	60.0	40.0	60.0	60.0	80.0
4 / 2022		80.0	60.0	60.0	80.0	60.0	70.0	80.0	80.0	60.0	60.0	40.0	40.0
5 / 2023		40.0											

(3) 遅行指数 Lagging Index

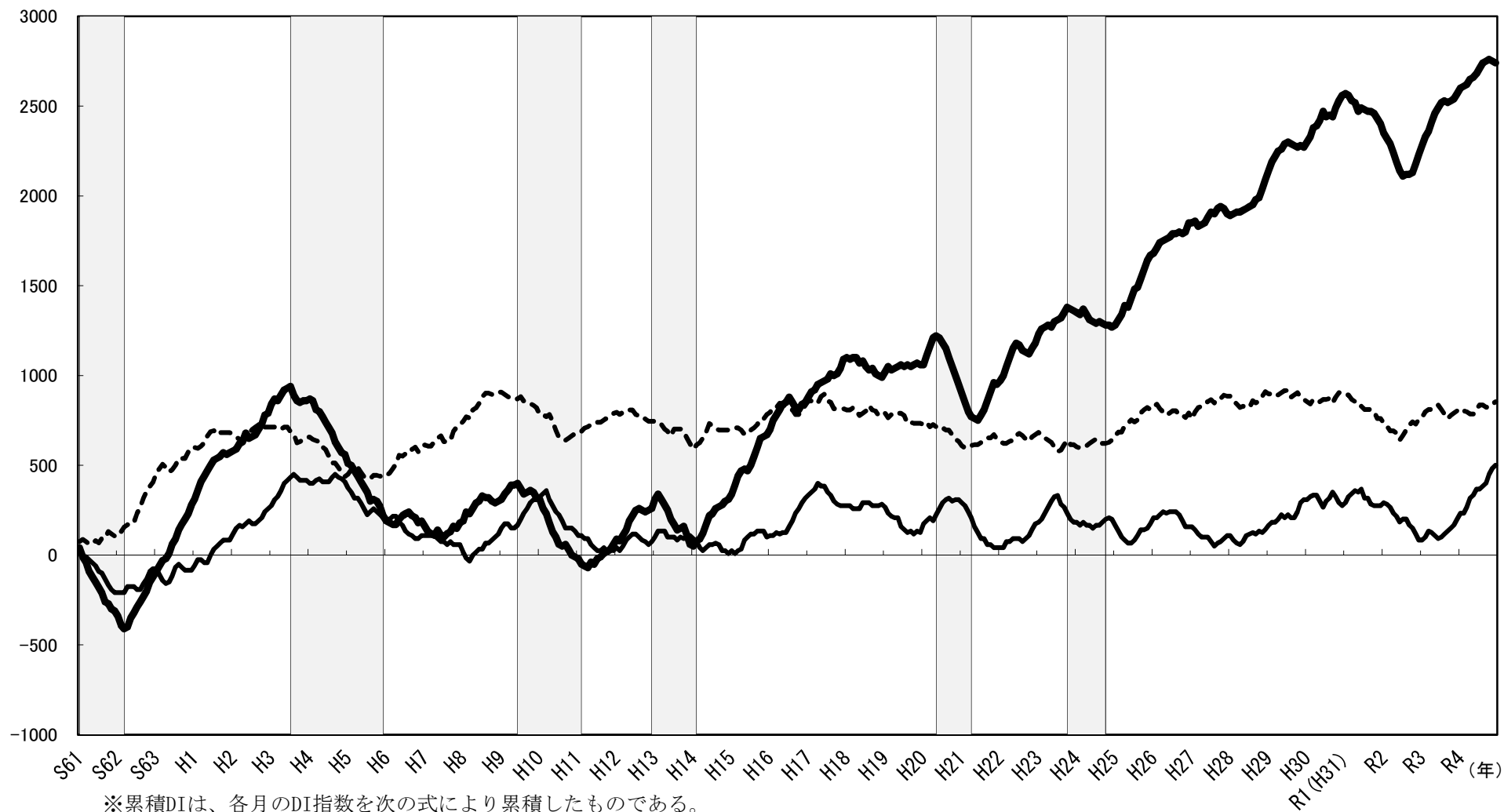
年	月	1月	2月	3月	4月	5月	6月	7月	8月	9月	10月	11月	12月
H8 / 1996		8.3	16.7	33.3	83.3	66.7	66.7	50.0	83.3	50.0	66.7	66.7	66.7
9 / 1997		83.3	75.0	50.0	25.0	50.0	66.7	83.3	83.3	75.0	83.3	66.7	50.0
10 / 1998		66.7	66.7	66.7	0.0	16.7	16.7	33.3	16.7	8.3	50.0	50.0	33.3
11 / 1999		25.0	50.0	33.3	50.0	16.7	33.3	33.3	50.0	66.7	33.3	66.7	33.3
12 / 2000		66.7	33.3	75.0	83.3	66.7	66.7	50.0	33.3	33.3	41.7	33.3	66.7
13 / 2001		75.0	83.3	50.0	50.0	16.7	50.0	50.0	33.3	66.7	41.7	66.7	50.0
14 / 2002		33.3	33.3	16.7	33.3	66.7	66.7	50.0	58.3	41.7	16.7	50.0	33.3
15 / 2003		66.7	33.3	66.7	58.3	100.0	66.7	66.7	50.0	66.7	50.0	50.0	16.7
16 / 2004		58.3	50.0	66.7	41.7	58.3	50.0	83.3	83.3	91.7	75.0	83.3	75.0
17 / 2005		66.7	66.7	66.7	83.3	33.3	50.0	16.7	33.3	16.7	33.3	41.7	50.0
18 / 2006		50.0	50.0	33.3	50.0	50.0	83.3	50.0	50.0	33.3	50.0	50.0	58.3
19 / 2007		33.3	16.7	33.3	41.7	50.0	0.0	33.3	33.3	58.3	33.3	66.7	41.7
20 / 2008		100.0	66.7	66.7	33.3	83.3	83.3	66.7	66.7	58.3	33.3	58.3	50.0
21 / 2009		33.3	33.3	16.7	16.7	0.0	16.7	16.7	50.0	16.7	50.0	33.3	50.0
22 / 2010		50.0	50.0	83.3	50.0	66.7	50.0	50.0	33.3	66.7	66.7	83.3	83.3
23 / 2011		58.3	66.7	83.3	83.3	83.3	75.0	58.3	0.0	33.3	16.7	16.7	33.3
24 / 2012		50.0	33.3	66.7	33.3	50.0	33.3	66.7	50.0	66.7	66.7	58.3	41.7
25 / 2013		16.7	16.7	16.7	33.3	33.3	50.0	66.7	75.0	83.3	50.0	58.3	75.0
26 / 2014		83.3	50.0	66.7	66.7	41.7	58.3	50.0	33.3	33.3	16.7	16.7	50.0
27 / 2015		50.0	33.3	25.0	33.3	50.0	50.0	25.0	25.0	66.7	58.3	66.7	66.7
28 / 2016		50.0	25.0	33.3	41.7	66.7	83.3	58.3	58.3	41.7	66.7	41.7	66.7
29 / 2017		75.0	66.7	50.0	66.7	75.0	33.3	66.7	33.3	50.0	83.3	100.0	66.7
30 / 2018		50.0	66.7	58.3	50.0	16.7	16.7	83.3	66.7	83.3	25.0	16.7	33.3
R1(H31) / 2019		66.7	83.3	66.7	66.7	41.7	66.7	0.0	50.0	16.7	41.7	50.0	50.0
2 / 2020		66.7	41.7	33.3	16.7	33.3	16.7	66.7	50.0	16.7	33.3	16.7	16.7
3 / 2021		50.0	66.7	83.3	41.7	33.3	33.3	58.3	66.7	66.7	66.7	66.7	83.3
4 / 2022		83.3	50.0	83.3	100.0	66.7	83.3	50.0	66.7	66.7	100.0	83.3	66.7
5 / 2023		60.0											

(注)DIの算出期間は昭和61(1986)年1月分以降であり、平成4(1992)年以前の数値についてはホームページを参照して下さい。



11 (参考) 累積DIグラフ (Cumulated Diffusion Indexes)

--- 先行指数    — 一致指数    — 遅行指数



※累積DIは、各月のDI指数を次の式により累積したものである。

$$(\text{累積DI})_t = (\text{累積DI})_{t-1} + (\text{DI}_t - 50)$$