

## 2 市町子宮がん検診の実施状況について

### (1) 子宮がん検診実施状況及び精度管理指標

精密検査受診率及び集団検診の要精検率は許容値を満たしているが、その他の精度管理指標は、許容値を満たしておらず、横ばい傾向である。

- \* 平成27～令和元年度は、国報告(地域保健・健康増進事業報告)による確定値。令和2～3年度は、県独自集計による速報値。(R2年度の対象者数、受診者数、受診率のみ確定値。)
- \* 対象者数、受診者数、受診率以外は、20～74歳の数値。
- \* 国の報告様式が改訂され、平成26年度報告分から、上皮内がんを「がんであった者」ではなく、「CIN3」として計上することになったため、以前と比較して『がん発見率』と『陽性反応的中度』が減少している。今後国の許容値の見直しが行われる見込み。

#### ○ 子宮頸がん検診

区分		平成27年度	平成28年度	平成29年度	平成30年度	令和元年度	令和2年度	令和3年度	精度管理指標	
総計	対象者数	全年齢	585,677	625,559	620,927	615,121	610,321	606,703	600,560	
		20～69歳	396,143	425,495	415,376	403,804	392,246	384,057	376,574	
	受診者数	全年齢	43,814	41,211	42,357	40,797	41,301	36,353	40,988	
		20～69歳	38,587	36,656	36,752	35,520	35,101	31,936	34,678	
		20～74歳	41,603	39,515	39,839	38,657	38,634	34,596	38,251	
		受診率(前年加味) (職域を含まない)	全年齢	14.5%	12.6%	12.6%	12.7%	12.6%	12.0%	12.1%
		20～69歳	19.3%	16.4%	16.6%	16.8%	16.8%	16.4%	16.5%	
	要精検者		1,135	1,048	1,081	1,111	1,082	1,134	1,094	
	要精検率		2.7%	2.7%	2.7%	2.9%	2.8%	3.3%	2.9%	許容値:1.4%以下
	精検受診者数		879	786	812	845	870	846	857	
	精検受診率		77.4%	75.0%	75.1%	76.1%	80.4%	74.6%	78.3%	許容値:70%以上 目標値:90%以上
	がんと診断された者*		14	12	18	18	13	8	10	
	一次検診対がん発見率		0.03%	0.03%	0.05%	0.05%	0.03%	0.02%	0.03%	許容値:0.05%以上
精検受診者対がん発見率		1.59%	1.53%	2.22%	2.13%	1.49%	0.95%	1.17%		
陽性反応適中度		1.2%	1.1%	1.7%	1.6%	1.2%	0.7%	0.9%	許容値:4.0%以上	
個別検診	受診者数	全年齢	36,099	33,954	34,958	33,800	33,987	32,510	34,403	
		20～69歳	32,929	31,167	31,516	30,466	30,063	29,310	30,290	
		20～74歳	34,826	33,021	33,462	32,492	32,370	31,254	32,688	
	受診率(前年加味) (職域を含まない)	全年齢	12.2%	10.3%	10.4%	10.5%	10.3%	10.2%	10.4%	目標値50%以上 (職域も含む)
		20～69歳	16.7%	13.9%	14.2%	14.4%	14.4%	14.4%	14.7%	
	要精検者		1,052	961	1,012	1,047	994	1,111	1,027	
	要精検率		3.0%	2.9%	3.0%	3.2%	3.1%	3.6%	3.1%	許容値:1.4%以下
	精検受診者数		801	702	746	790	789	825	797	
	精検受診率		76.1%	73.0%	73.7%	75.5%	79.4%	74.3%	77.6%	許容値:70%以上 目標値:90%以上
	がんと診断された者*		10	11	18	16	10	8	10	
一次検診対がん発見率		0.03%	0.03%	0.05%	0.05%	0.03%	0.03%	0.03%	許容値:0.05%以上	
精検受診者対がん発見率		1.25%	1.57%	2.41%	2.03%	1.27%	0.97%	1.25%		
陽性反応適中度		1.0%	1.1%	1.8%	1.5%	1.0%	0.7%	1.0%	許容値:4.0%以上	
集団検診	受診者数	全年齢	7,715	7,257	7,399	6,997	7,314	3,843	6,585	
		20～69歳	5,658	5,489	5,236	5,054	5,038	2,626	4,388	
		20～74歳	6,777	6,494	6,377	6,165	6,264	3,342	5,563	
	受診率(前年加味) (職域を含まない)	全年齢	2.4%	2.3%	2.2%	2.2%	2.2%	1.8%	1.7%	目標値50%以上 (職域も含む)
		20～69歳	2.6%	2.5%	2.4%	2.4%	2.5%	2.0%	1.8%	
	要精検者		83	87	69	64	88	23	67	
	要精検率		1.2%	1.3%	1.1%	1.0%	1.4%	0.7%	1.2%	許容値:1.4%以下
	精検受診者数		78	84	66	55	81	21	60	
	精検受診率		94.0%	96.6%	95.7%	85.9%	92.0%	91.3%	89.6%	許容値:70%以上 目標値:90%以上
	がんと診断された者*		4	1	0	2	3	0	0	
一次検診対がん発見率		0.06%	0.02%	0.00%	0.03%	0.05%	0.00%	0.00%	許容値:0.05%以上	
精検受診者対がん発見率		5.13%	1.19%	0.00%	3.64%	3.70%	0.00%	0.00%		
陽性反応適中度		4.8%	1.1%	0.0%	3.1%	3.4%	0.0%	0.0%	許容値:4.0%以上	

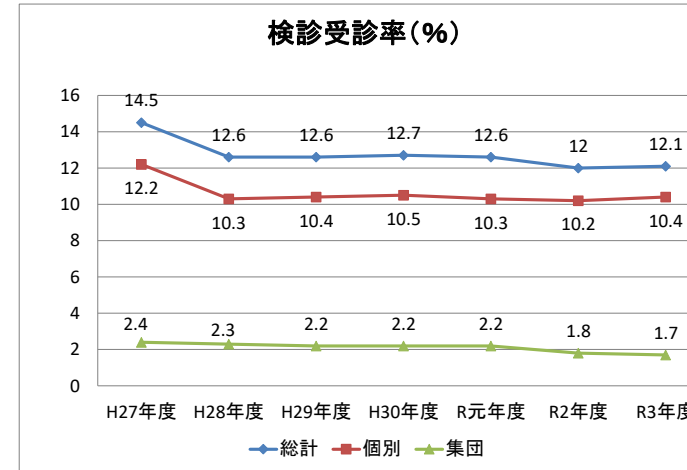
#### 【参考】 子宮体部

区分		平成27年度	平成28年度	平成29年度	平成30年度	令和元年度	令和2年度	令和3年度
総計	受診者数	4,882	4,638	4,778	4,761	4,638	4,477	4,657
	要精検者	50	39	47	93	71	53	60
	要精検率	1.0%	0.8%	1.0%	2.0%	1.5%	1.2%	1.3%
	精検受診者数	32	27	33	69	54	38	44
	精検受診率	64.0%	69.2%	70.2%	74.2%	76.1%	71.7%	73.3%
	がんと診断された者	8	7	10	9	13	11	9
	一次検診対がん発見率	0.16%	0.15%	0.21%	0.19%	0.28%	0.25%	0.19%
	精検受診者対がん発見率	25.0%	25.9%	30.3%	13.0%	24.1%	28.9%	20.5%
	陽性反応適中度	16.0%	17.9%	21.3%	9.7%	18.3%	20.8%	15.0%

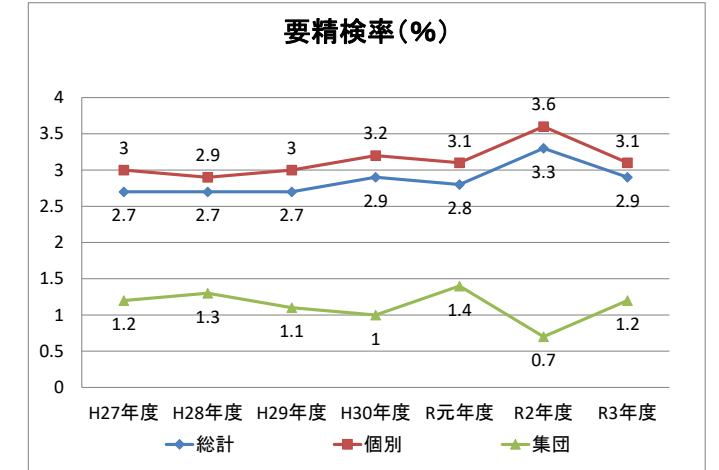
\* 20～74歳の数値。

#### ● 精度管理指標について

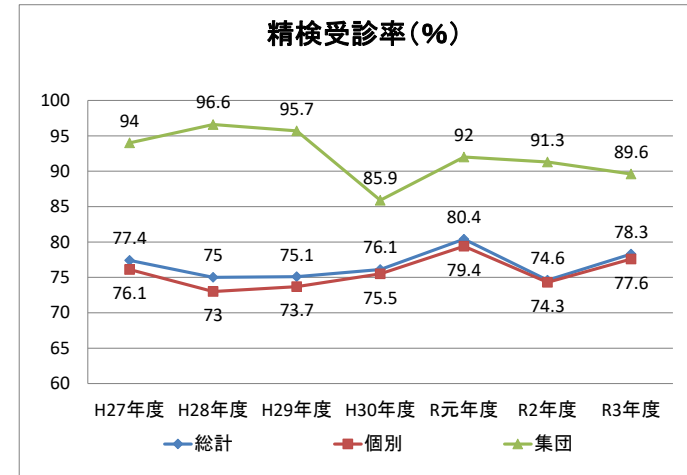
- ・「許容値」とは、国が示す最低限の基準で、精度管理の優良な地域70%パーセントタイルの下限値を参考に設定。
- ・「目標値」とは、優先して改善すべき項目かつ設定上限が明らかな項目について設定
- ・国の数値は、地域保健・健康増進事業報告に基づく数値



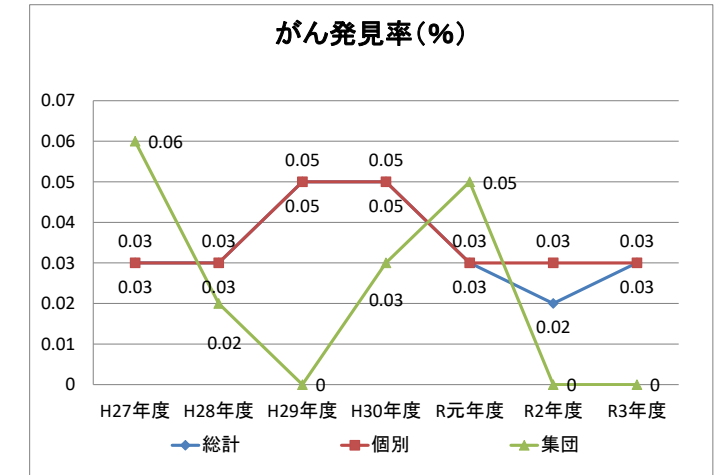
受診率 (%) = 受診者数 / 検診対象者数



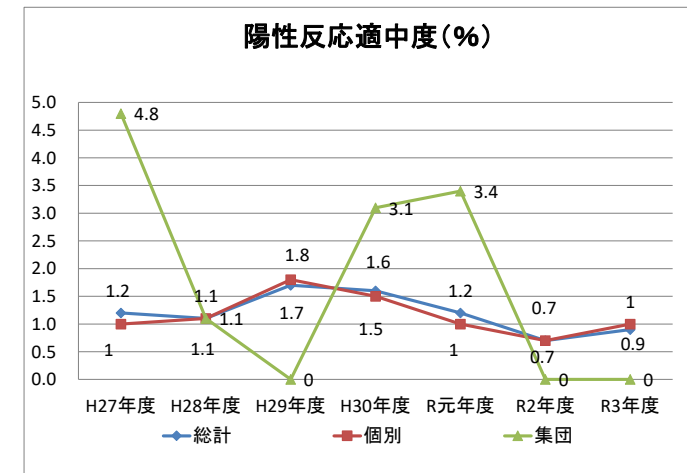
要精検率 (%) = 要精検者数 / 受診者数  
許容値 1.4%以下



精検受診率 (%) = 精検受診者数 / 要精検者数  
許容値 70%以上 目標値 90%以上



がん発見率 = がんであった者 / 受診者数  
許容値 0.05%以上



陽性反応適中度 (%) = がんであった者 / 要精検者  
許容値 4.0%以上