

救 急 の 概 況

1 救急業務体制

(1) 救急業務の実施体制

本県では、平成元年4月1日以降、全ての市町において救急業務が実施されており、いずれも常備化されている。令和4年4月1日現在、救急業務の実施体制は、救急隊75隊（うち救急救命士運用隊75隊）、救急自動車94台（うち高規格救急自動車94台）、救急隊員1,144名（うち運用救急救命士396名）となっており、救急救命士の増加による救急体制の充実が進んでいる。（第6-2表）

○救急業務体制の推移

		各年4月1日現在								
		H2	H7	H12	H17	H30	H31	R2	R3	R4
救 急 自 動 車	救 急 自 動 車	74	77	79	85	90	92	93	93	94
	救 急 隊 員 数	727	857	1,069	1,141	1,141	1,140	1,168	1,172	1,144
	うち運用救急救命士	—	15	114	210	367	368	381	391	396

(2) 救急医療機関

令和4年4月1日現在、告示された救急医療機関は66であり、うち国立7、公立16、公的8、私的35となっている。（第6-3表、第6-4表）

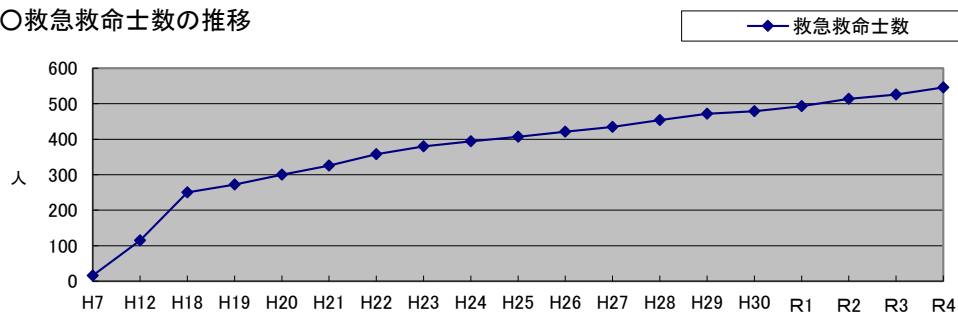
(3) 救急業務の高度化

救命率の向上を図るため、平成3年8月に「救急救命士法」が制定され、各消防本部においては、高度救急業務に対応するべく救急救命士の養成、高規格救急自動車の導入等に取り組んでおり、令和4年4月1日現在で、救急救命士有資格者546名、高規格救急自動車94台となっている。

一方、県においては、救急業務の高度化を図るため平成8年度より「山口県救急業務高度化推進協議会」を設置、平成16年に始まった救急救命士の行う救命処置の範囲の拡大（気管挿管、薬剤投与等）に伴い、その実施態勢の整備を進め、気管挿管認定救急救命士は315名、薬剤投与を行うことができる救急救命士は511名となっている。

また、これらの救命処置の範囲拡大は、地域のメディカルコントロール（MC）体制の確立が前提であり、県内5つの地域MC協議会を中心として、各地域ごとにMC体制の充実のための具体的な取組みを進めている。

○救急救命士数の推移



2 救急出場件数・搬送人員

令和3年中の救急出場件数は65,794件で前年比4.6%の増加、搬送人員は58,508人で前年比4.8%の増加となっている。（第6-5表）

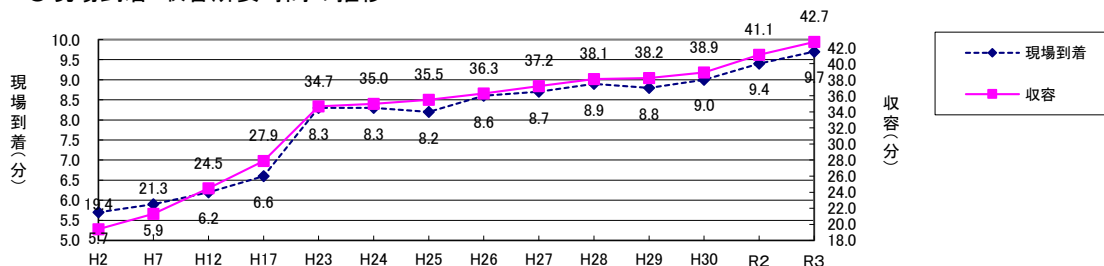
搬送人員を年齢階層別に見ると、高齢者（満65歳以上）が41,095人と最も多く、70.2%を占める。また、傷病程度別に見ると、中等症が31,014人と最も多く、53.0%を占め、重症者は4,253人で7.3%を占めている。（第6-8表）

発生場所別では、住宅が33,705人と57.6%を占め、次いで公衆出入場所の17,548人となっている。（第6-9表）

3 現場到着・収容所要時間の状況

救急隊の出動から現場へ到着するまでに要した時間は平均で9.7分で、前年に比べて0.3分の延伸となっている。(第6-13表)
 また、医療機関等へ収容するまでに要した時間は平均で42.7分で、前年に比べて1.6分の延伸となっている。(第6-14表)

○現場到着・収容所要時間の推移



4 救急隊員の行った応急処置の状況

救急隊員が応急処置を行った救急患者は58,437人(搬送人員の99.9%)である。(第6-15表)

5 転送に係る搬送の状況

搬送件数のうち転送されたのが253件あり、その理由として最も多いのは処置困難(177件)である。(第6-16表)

※「転院搬送」と「転送」

「転院搬送」とは、一旦医療機関に収容された者を他の医療機関に搬送することで、「転送」とは、搬送中の傷病者が処置困難等の理由により、一の医療機関に収容されずにそのまま他の医療機関に搬送されること。

6 応急手当普及啓発活動の状況

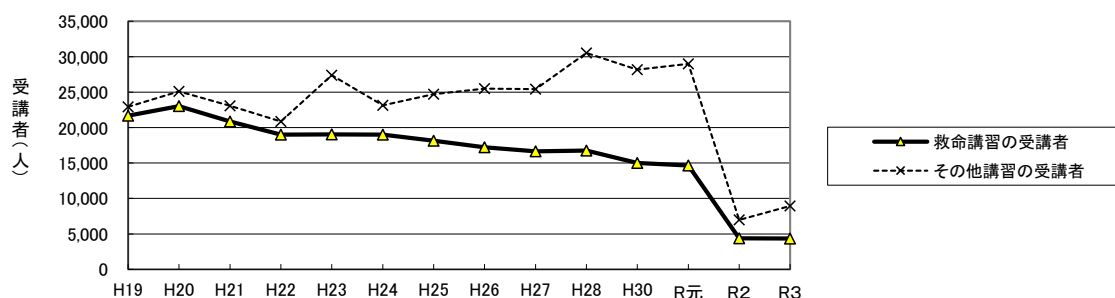
救命率の向上のためには、救急救命士の処置範囲の拡大等による救急業務の高度化のみでなく、事故現場に居合わせた住民等(バイスタンダー)による的確・迅速な応急手当が不可欠である。そこで、各消防本部により救命講習等が実施され、令和3年は普通救命講習Ⅰを4,018人、普通救命講習Ⅱを154人、普通救命講習Ⅲを106人、上級救命講習を76人、その他の講習(含む「救命入門コース」)を8,932人がそれぞれ受講した。(第6-18表)

○救命手当講習と受講者の推移

	H23	H24	H25	H26	H27	H28	H29	H30	R元	R2	R3
救命講習の回数	931	905	906	856	813	831	788	763	752	296	362
その他講習の回数	807	790	816	870	901	991	923	885	930	302	413
救命講習の受講者	19,044	19,005	18,145	17,215	16,648	16,748	15,922	14,994	14,672	4,387	4,354
その他講習の受講者	27,407	23,130	24,702	25,487	25,411	30,530	31,590	28,158	29,008	6,977	8,932

※平成24年から、「救命講習」に「普通救命講習Ⅲ」が、「その他講習」に「救命入門コース」が追加されている。

○救命講習受講者の推移

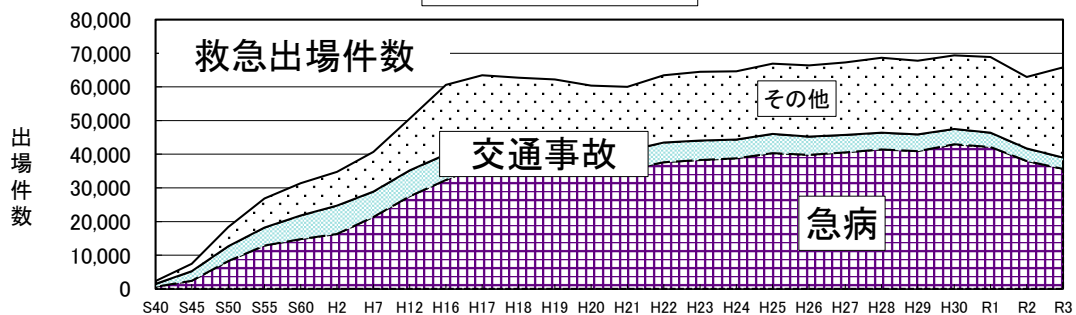


※令和2年は、新型コロナウイルス感染症が拡大する状況であったため、感染防止の観点から縮小等を行ったため大幅に減少している(令和3年も同様)。

第6-1表 救急出場件数及び搬送人員の推移

年別	救急出場件数(A)			救急搬送人員			(A)のうち交通事故による 出場件数(B)	(A)に対する(B)の構 成比	(A)のうち急 病による出場 件数(C)	(A)に対する(C)の構 成比	備考 (実施市町村)
	件数 (A)	指数	対前年 増減率	人員	指数	対前年 増減率					
S40	2,330	13	53.5	2,053	12	59.8	854	36.7	624	26.8	9市1町
S45	7,417	40	14.5	6,862	39	16.8	2,872	38.7	2,406	32.4	12市1町
S50	18,332	100	14.4	17,769	100	14.4	4,410	24.1	8,264	45.1	〃
S55	26,867	147	5.8	25,931	146	8.1	5,353	19.9	12,837	47.8	〃
S60	31,406	171	4.9	30,395	171	4.3	7,055	22.5	14,746	47.0	7組合8市1町
H2	34,755	190	4.0	33,982	191	4.3	8,367	24.1	16,330	47.0	8組合7市1町
H7	40,701	222	7.6	39,499	222	7.4	7,548	18.5	21,388	52.5	8組合7市1町
H12	50,559	276	4.5	48,761	274	4.7	7,679	15.2	27,492	54.4	9組合6市1町
H16	60,585	330	4.4	57,555	324	3.9	7,583	12.5	32,345	53.4	5組合8市
H17	63,501	346	4.8	60,311	339	4.8	6,974	11.0	36,946	58.2	4組合9市
H18	62,767	342	△ 1.2	59,359	334	△ 1.6	6,499	10.4	36,783	58.6	〃
H19	62,185	339	△ 0.9	58,507	329	△ 1.4	6,300	10.1	36,488	58.7	3組合10市
H20	60,358	329	△ 2.9	56,328	317	△ 3.7	5,946	9.9	35,338	58.5	〃
H21	60,043	328	△ 0.5	55,526	312	△ 1.4	5,679	9.5	35,395	58.9	〃
H22	63,453	346	5.7	58,662	330	5.6	5,880	9.3	37,596	59.3	〃
H23	64,508	352	1.7	59,167	333	0.9	5,793	9.0	38,287	59.4	〃
H24	64,644	353	0.2	59,017	332	△ 0.3	5,523	8.5	38,798	60.0	4組合8市
H25	66,895	365	3.5	60,675	341	2.8	5,662	8.5	40,353	60.3	〃
H26	66,425	362	△ 0.7	60,247	339	△ 0.7	5,431	8.2	39,814	59.9	〃
H27	67,292	367	1.3	60,743	342	0.8	5,230	7.8	40,534	60.2	〃
H28	68,699	375	2.1	61,509	346	1.3	5,028	7.3	41,406	60.3	〃
H29	67,774	370	△ 1.3	60,695	342	△ 1.3	4,959	7.3	40,910	60.4	〃
H30	69,371	378	2.4	62,276	350	2.6	4,588	6.6	42,929	61.9	〃
R1	68,909	376	△ 0.7	61,414	346	△ 1.4	4,269	6.2	42,149	61.2	〃
R2	62,929	343	△ 8.7	55,826	314	△ 9.1	3,755	6.0	37,967	60.3	〃
R3	65,794	359	4.6	58,508	329	4.8	3,355	5.1	35,631	54.2	〃

救急出場件数の推移



第6-2表体制

	実施市町数 (構成市町数)					救急自動車			救急隊数				救急隊員数		
	計	市	町	うち委託 市町数		計	うち 高規格 救急 自動車	うち 非常用 救急 自動車	総数	救急救命士を運用 している隊		救命士を 運用して いない隊	計	専任	兼任
				市	町					常 時 運 用	一 部 運 用				
県計	20	14	6		1	94	94	14	75	74	1		1,144	216	928
下関市	1	1				13	13	3	10	10			236	83	153
山口市	1	1				12	12	2	10	10			155	30	125
萩市	2	1	1		1	6	6	1	6	6			56	12	44
防府市	1	1				6	6	1	5	5			57	12	45
下松市	1	1				4	4		3	3			40		40
長門市	1	1				4	4		3	3			39		39
美祿市	1	1				4	4	1	3	2	1		44		44
周南市	1	1				10	10	1	6	6			136		136
柳井地区広域 消防組合	4	1	3			7	7		7	7			104	4	100
光地区 消防組合	3	2	1			5	5	1	4	4			71	18	53
岩国地区 消防組合	2	1	1			11	11	2	9	9			93	21	72
宇部・山陽 小野田消防局	2	2				12	12	2	9	9			113	36	77

※ 本県の市の数は「13」であるが、この表において市の合計が「14」となっているのは、周南市の一部地区について、光地区消防組合を構成していることから重複して計上されているため。

の 現 況

令和4年4月1日現在

資格別消防職員数																
合 計		救急Ⅰ課程 修了者		救急Ⅱ課程 修了者		救急標準課程 修了者		救急救命士								
		うち救急 隊員	うち救急 隊員	うち救急 隊員	うち救急 隊員	うち気管 挿管認定	うち薬剤 投与可能	うち拡大2 行為可能	うち救急 隊員	救命士 として 運用	救命士 として 非運用					
1,910	1,144	56	8	181	45	1,127	661	546	315	511	472	430	396	34	県 計	
316	236	14	4	33	9	186	140	83	32	77	73	83	61	22	下 関 市	
239	155	16	4	14		134	96	75	53	68	62	55	55		山 口 市	
87	56			9	1	47	32	31	12	31	30	23	22	1	萩 市	
136	57	5		17		77	30	37	32	36	33	27	26	1	防 府 市	
68	40	2		9	3	39	23	18	16	18	17	14	14		下 松 市	
64	39			5		38	26	21	7	19	14	13	13		長 門 市	
59	44			14	7	32	27	13	8	13	12	10	10		美 祢 市	
201	136	1		29	13	108	71	63	47	63	59	52	49	3	周 南 市	
104	104					69	69	35	18	35	34	35	35		柳井地区広域 消 防 組 合	
114	71			12	4	65	41	37	29	32	29	26	24	2	光 地 区 合 消 防 組 合	
229	93	1		6		162	53	60	20	57	52	40	37	3	岩 国 地 区 合 消 防 組 合	
293	113	17		33	8	170	53	73	41	62	57	52	50	2	宇 部 ・ 山 陽 小 野 田 消 防 局	

※ 「拡大2行為」とは、心肺停止前の傷病者
に対する静脈路確保、薬剤投与及びブドウ
糖投与の実施をいう。

第6-3表 医療機関数

令和4年4月1日現在

	合計	救急医療機関						その他の医療機関					
		計	国立	公立	公的	私的		計	国立	公立	公的	私的	
						病院	診療所					病院	診療所
県計	1,226	66	7	16	8	34	1	1,160	2	23	5	73	1,057
下関市	288	10	2	2	2	4		278				14	264
山口市	145	8			3	5		137			1	8	128
萩市	46	4		1		3		42	1	13		3	25
防府市	76	8		2		6		68				3	65
下松市	45	2				2		43			2	1	40
長門市	23	3			1	2		20			1	2	17
美祿市	16	3		2			1	13				1	12
周南市	126	4	1	1		2		122		1	1	10	110
柳井地区広域消防組合	65	4		3	1			61	1	4		4	52
光地区消防組合	46	3		2		1		43		2		3	38
岩国地区消防組合	146	5	1	2		2		141				12	129
宇部・山陽小野田消防局	204	12	3	1	1	7		192		3		12	177

第 6-4 表 救急医療機関(救急告示医療機関)一覧

令和4年4月1日現在

消防本部名	病 院 ・ 診 療 所		消防本部名	病 院 ・ 診 療 所	
	名 称	所 在 地		名 称	所 在 地
下関市	国立病院機構 関門医療センター	下関市長府外浦町1-1	美祿市	美祿市立病院	美祿市大嶺町東分1313-1
	光風園病院	下関市長府才川2-21-2		美祿市立美東病院	美祿市美東町大田3800
	山口県済生会 下関総合病院	下関市安岡町8-5-1		植田救急クリニック(※)	美祿市大嶺町東分字沖田1210-1
	下関市立市民病院	下関市向洋町1-13-1	周南市	地域医療機能推進機構 徳山中央病院	周南市孝田町1-1
	地域医療機能推進機構 下関医療センター	下関市上新地町3-3-8		地域医療支援病院オープンシステム 徳山医師会病院	周南市東山町6-28
	医療法人星の里会 岡病院	下関市小月本町2-15-20		周南市立新南陽市民病院	周南市宮の前2-3-15
	長府病院	下関市長府中之町2-4		徳山病院	周南市新宿通1-16
	安岡病院	下関市横野町3-16-35			
	下関市立豊田中央病院	下関市豊田町大字矢田365-1			
	山口県済生会豊浦病院	下関市豊浦町大字小串7-3			
山口市	山口県済生会 山口総合病院	山口市緑町2-11	柳井地区広域消防組合	山口県厚生農業協同組合連合会 周東総合病院	柳井市古開作1000-1
	総合病院 山口赤十字病院	山口市八幡馬場53-1		周防大島町立大島病院	周防大島町小松1415-1
	医療法人社団水生会 柴田病院	山口市大内矢田385		周防大島町立東和病院	周防大島町西方571-1
	医療法人社団曙会 佐々木外科病院	山口市泉都町9-13	光地区消防組合	光市立光総合病院	光市虹ヶ浜2-10-1
	山口県厚生農業協同組合連合会 小郡第一総合病院	山口市小郡下郷862-3		光市立大和総合病院	光市岩田974
	医療法人社団清仁会 林病院	山口市小郡下郷751-4		医療法人陽光会 光中央病院	光市島田2-22-16
	医療法人社団向陽会 阿知須同仁病院	山口市阿知須4241-4	岩国地区消防組合	医療法人 岩国病院	岩国市岩国3-2-7
	医療法人協愛会 阿知須共立病院	山口市阿知須4171-1		国立病院機構 岩国医療センター	岩国市愛宕町1-1-1
				岩国市医療センター 医師会病院	岩国市室の木町3-6-12
				岩国市立錦中央病院	岩国市錦町広瀬1072-1
萩市	医療法人医誠会 都志見病院	萩市江向413-1		岩国市立美和病院	岩国市美和町洪前1776
	玉木病院	萩市瓦町1	宇部・山陽小野田消防局	社会医療法人 尾中病院	宇部市常盤町2-4-5
	萩むらた病院	萩市今古萩町30-1		医療法人博愛会 宇部記念病院	宇部市上町1-4-11
	萩市民病院	萩市樺3460-3		医療法人社団 宇部興産中央病院	宇部市西岐波750
		山口大学 医学部附属病院		宇部市南小串1-1-1	
防府市	山口県立総合医療センター	防府市大崎77		医療法人聖比留会 セントヒル病院	宇部市今村北3-7-18
	医療法人康淳会 緑町三祐病院	防府市緑町1-5-29		医療法人聖比留会 厚南セントヒル病院	宇部市妻崎開作108
	医療法人博愛会 山口博愛病院	防府市お茶屋町2-12		医療生活協同組合健文会 宇部協立病院	宇部市五十目山町16-23
	医療法人財団神徳会 三田尻病院	防府市お茶屋町3-27		国立病院機構 山口宇部医療センター	宇部市東岐波685
	医療法人社団松友会 松本外科病院	防府市天神2-1-44		宇部西リハビリテーション病院	宇部市大字沖ノ旦797
	医療法人米沢記念 桑陽病院	防府市車塚町3-20		山陽小野田市民病院	山陽小野田市東高泊1863-1
	(一財)防府消化器病センター 防府胃腸病院	防府市駅南町14-33		山口労災病院	山陽小野田市小野田1315-4
				小野田赤十字病院	山陽小野田市小野田3700
下松市	医療法人緑山会 下松中央病院	下松市古川町3-1-1			
	社会医療法人同仁会 周南記念病院	下松市生野屋南1-10-1			
長門市	医療法人生山会 齋木病院	長門市東深川134	(※)は診療所		
	医療法人社団成蹊会 岡田病院	長門市東深川888			
	山口県厚生農業協同組合連合会 長門総合病院	長門市東深川85			

第6-5表 救急

	計	救 急 出 場 件 数													
		火 災	自 然 災 害	水 難	交 通 事 故	労 働 災 害	運 動 競 技	一 般 負 傷	加 害	自 損 行 為	急 病	そ の 他			
												搬 送 院	搬 送 医 師	資 機 材	そ の 他
県 計	65,794	222	43	71	3,750	619	408	10,469	212	515	40,100	8,432	421	6	526
下 関 市	14,377	45	39	15	657	108	48	2,252	49	111	8,965	1,925	2		161
山 口 市	8,568	40		9	536	84	51	1,272	23	69	4,860	1,338	222		64
萩 市	3,045	5		16	119	22	11	511	5	17	1,851	459		5	24
防 府 市	4,475	4	1	1	307	49	54	704	12	39	2,729	529			46
下 松 市	2,390	3		1	146	27	6	392	8	20	1,526	249			12
長 門 市	1,749	3		3	69	23	12	331	2	7	1,054	234			11
美 祢 市	1,400	20			111	13	4	190	6	9	771	271	1		4
周 南 市	5,971	21	1	2	444	55	101	963	24	43	3,649	640			28
柳井地区広域 消防組	3,265	12		7	163	23	13	535	6	25	1,985	479	1		16
光 地 区 消防組	3,836	6		1	199	54	34	569	11	16	2,468	457	1		20
岩 国 地 区 消防組	7,159	22	1	10	409	63	34	1,204	25	48	4,288	987	1	1	66
宇 部 ・ 山 陽 小 野 田 消防局	9,559	41	1	6	590	98	40	1,546	41	111	5,954	864	193		74

活動の状況

令和3年中

計	救 急 搬 送 人 員											
	火 災	自 然 災 害	水 難	交 通 事 故	労 働 災 害	運 動 競 技	一 般 負 傷	加 害	自 損 行 為	急 病	そ の 他	
58,508	59	39	28	3,355	598	345	9,520	160	334	35,631	8,439	県 計
13,049	18	37	4	628	106	46	2,080	39	73	8,090	1,928	下 関 市
7,606	5		1	477	82	51	1,190	19	50	4,370	1,361	山 口 市
2,893	3		11	115	22	11	488	4	9	1,772	458	萩 市
4,053	5	1		269	46	57	647	11	29	2,465	523	防 府 市
2,166	3		1	134	27	6	353	6	12	1,376	248	下 松 市
1,667	2		2	71	22	13	314	2	3	1,004	234	長 門 市
1,329	4			126	13	5	188	4	3	714	272	美 祢 市
5,278	3		1	388	53	38	884	20	31	3,223	637	周 南 市
2,910	4		4	146	22	12	487	6	16	1,740	473	柳井地区広域消 防 組
3,508	6		1	201	54	35	539	10	9	2,197	456	光 地 区 合 消 防 組
6,391	2		1	359	63	33	1,081	14	31	3,819	988	岩 国 地 区 合 消 防 組
7,658	4	1	2	441	88	38	1,269	25	68	4,861	861	宇 部 ・ 山 陽 小 野 田 消防局

第 6-6 表 月 別

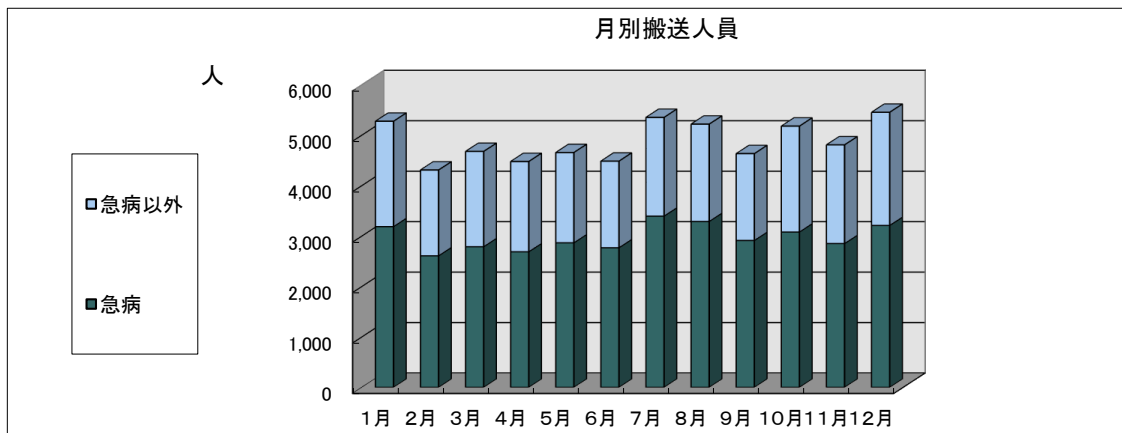
令和3年中

	月 別 搬 送 人 員												
	計	1月	2月	3月	4月	5月	6月	7月	8月	9月	10月	11月	12月
県 計	58,508	5,274	4,308	4,676	4,477	4,654	4,483	5,351	5,217	4,632	5,178	4,806	5,452
下 関 市	13,049	1,225	946	1,059	997	1,039	979	1,172	1,188	1,017	1,161	1,039	1,227
山 口 市	7,606	648	523	687	598	571	636	734	616	563	684	635	711
萩 市	2,893	253	242	231	201	248	214	262	295	219	212	228	288
防 府 市	4,053	345	316	331	324	346	293	358	361	335	362	299	383
下 松 市	2,166	181	153	191	158	183	172	211	207	167	170	164	209
長 門 市	1,667	166	123	119	125	117	121	186	140	126	140	157	147
美 祢 市	1,329	111	92	110	104	95	103	126	138	106	137	102	105
周 南 市	5,278	494	407	417	401	421	371	464	456	460	491	438	458
柳井地区広域 消 防 組 合	2,910	273	192	217	206	239	209	222	268	240	298	244	302
光地区消防組合	3,508	311	256	265	265	282	271	315	314	292	299	317	321
岩国地区消防組合	6,391	526	451	495	503	555	503	624	570	481	554	532	597
宇部・山陽 小野田消防局	7,658	741	607	554	595	558	611	677	664	626	670	651	704

搬送人員

令和3年中

	計	事故種別											
		1月	2月	3月	4月	5月	6月	7月	8月	9月	10月	11月	12月
県計	58,508	5,274	4,308	4,676	4,477	4,654	4,483	5,351	5,217	4,632	5,178	4,806	5,452
火災	59	4	8	6	5	3	7		2	3	7	10	4
自然災害	39	32	3						1				3
水難	28	2	2	1		3	4	4	6	2	1	2	1
交通事故	3,355	268	235	305	256	291	250	281	259	257	331	289	333
労働災害	598	32	35	45	40	35	43	74	79	58	49	48	60
運動競技	345	9	10	32	39	22	32	47	29	23	46	37	19
一般負傷	9,520	910	733	721	736	721	677	791	793	699	911	835	993
加害	160	11	12	14	15	21	10	16	13	10	10	8	20
自損行為	334	28	30	24	24	30	21	33	33	31	35	22	23
急病	35,631	3,186	2,607	2,788	2,687	2,865	2,767	3,394	3,288	2,911	3,079	2,850	3,209
その他	8,439	792	633	740	675	663	672	711	714	638	709	705	787



第6-7表 時間帯

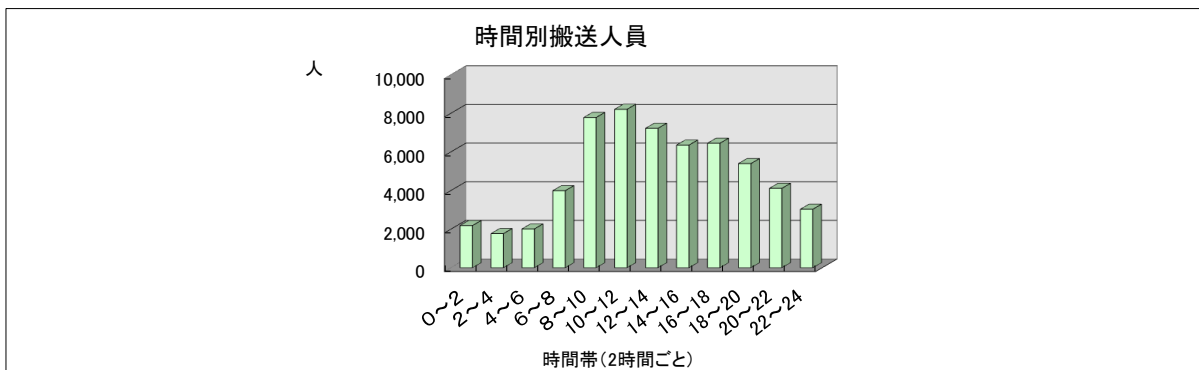
令和3年中

	時間帯別搬送人員												
	計	0~2	2~4	4~6	6~8	8~10	10~12	12~14	14~16	16~18	18~20	20~22	22~24
県計	58,508	2,187	1,768	2,010	3,992	7,783	8,207	7,222	6,353	6,449	5,395	4,112	3,030
下関市	13,049	487	381	445	888	1,679	1,908	1,591	1,411	1,433	1,241	894	691
山口市	7,606	264	232	245	474	948	1,019	1,051	820	885	722	543	403
萩市	2,893	133	89	93	194	385	388	355	327	303	260	196	170
防府市	4,053	174	132	154	242	540	555	471	432	452	367	299	235
下松市	2,166	71	77	79	145	302	300	240	243	230	214	161	104
長門市	1,667	57	56	64	139	253	250	192	175	169	144	102	66
美祇市	1,329	48	34	38	78	175	198	156	139	137	133	99	94
周南市	5,278	221	162	214	377	698	702	642	568	586	450	378	280
柳井地区広域 消防組合	2,910	88	73	94	218	431	417	358	345	327	244	188	127
光地区 消防組合	3,508	117	122	127	267	451	492	429	371	407	344	237	144
岩国地区 消防組合	6,391	231	173	193	436	853	948	801	700	713	580	447	316
宇部・山陽 小野田消防局	7,658	296	237	264	534	1,068	1,030	936	822	807	696	568	400

別搬送人員

令和3年中

	計	事故種別											
		0~2	2~4	4~6	6~8	8~10	10~12	12~14	14~16	16~18	18~20	20~22	22~24
県計	58,508	2,187	1,768	2,010	3,992	7,783	8,207	7,222	6,353	6,449	5,395	4,112	3,030
火災	59	1		2	1	6	9	7	9	13	10		1
自然災害	39	1	1	2	7	9	6	3	2	2	3	2	1
水難	28	1		2	1	2	9	3	5	1		4	
交通事故	3,355	67	44	67	297	450	464	394	451	533	323	173	92
労働災害	598	11	14	9	15	94	140	82	109	61	31	17	15
運動競技	345				2	40	92	78	61	46	16	9	1
一般負傷	9,520	289	232	276	747	1,476	1,339	1,099	1,059	1,045	933	605	420
加害	160	26	20	11	6	10	4	7	11	11	15	16	23
自損行為	334	26	14	9	26	30	29	33	33	35	39	38	22
急病	35,631	1,663	1,376	1,554	2,807	4,669	4,136	3,763	3,411	3,444	3,549	2,962	2,297
その他	8,439	102	67	78	83	997	1,979	1,753	1,202	1,258	476	286	158



第6-8表 年齢別・傷病程度別搬送人員

令和3年中

	計	年齢別					傷病程度別				
		新生児 (生後28日 未満)	乳幼児 (生後28日 以上満7歳 未満)	少年 (満7歳以上 満18歳未 満)	成人 (満18歳以 上満65歳未 満)	高齢者 (満65歳以 上)	死亡	重症	中等症	軽症	その他
県 計	58,508	118	1,449	1,473	14,373	41,095	837	4,253	31,014	22,404	
下 関 市	13,049	22	310	300	3,234	9,183	162	370	6,846	5,671	
山 口 市	7,606	17	212	224	2,131	5,022	73	283	4,931	2,319	
萩 市	2,893	6	65	71	600	2,151	67	477	1,162	1,187	
防 府 市	4,053	5	119	120	1,081	2,728	106	114	2,177	1,656	
下 松 市	2,166		88	54	555	1,469	40	509	571	1,046	
長 門 市	1,667	3	30	34	342	1,258	34	669	487	477	
美 祢 市	1,329	1	27	27	272	1,002		135	799	395	
周 南 市	5,278	22	125	132	1,411	3,588	82	253	2,213	2,730	
柳井地区広域 消防組合	2,910	2	37	58	564	2,249	51	275	1,732	852	
光 地 区 合 消 防 組 合	3,508	16	74	114	766	2,538	60	135	1,441	1,872	
岩 国 地 区 合 消 防 組 合	6,391	9	213	148	1,396	4,625	84	385	3,782	2,140	
宇部・山陽 小野田消防局	7,658	15	149	191	2,021	5,282	78	648	4,873	2,059	

(注) 死 亡 … 初診時において死亡が確認されたもの
 重 症 … 3週間以上の入院加療を要するもの
 中等症 … 入院を必要とするが重症に至らないもの
 軽 症 … 入院を必要としないもの
 その他 … 医師の診断がないもの及び「その他の場所」へ搬送したものの

第6-9表 発生場所別搬送人員

令和3年中

	発生場所別搬送人員					
	計	住 宅	公衆出入場所	仕 事 場	道 路	そ の 他
県 計	58,508	33,705	17,548	1,339	5,151	765
下 関 市	13,049	7,431	4,067	299	1,141	111
山 口 市	7,606	4,063	2,638	194	636	75
萩 市	2,893	1,723	871	38	196	65
防 府 市	4,053	2,305	1,168	105	416	59
下 松 市	2,166	1,312	575	71	182	26
長 門 市	1,667	986	498	28	113	42
美 祢 市	1,329	706	418	15	164	26
周 南 市	5,278	3,132	1,361	140	578	67
柳井地区広域 消防組合	2,910	1,655	886	56	229	84
光地区 消防組合	3,508	2,124	952	98	292	42
岩国地区 消防組合	6,391	3,748	1,845	140	557	101
宇部・山陽 小野田消防局	7,658	4,520	2,269	155	647	67

(注) 「発生場所」とは、事故等の発生した場所又は傷病者のいた場所をいう
 住 宅 … 一般住宅及び高層住宅等で、住居としている場所をいう
 公衆出入場所 … 店舗、学校、駅構内等の人の集まる場所をいう
 仕 事 場 … 事務所、工場、事業所等の仕事をしている場所をいう
 道 路 … 一般道路、高速道路、歩道等をいう
 そ の 他 … 上記以外の場所(公園、空地、農地等)をいう(不明も含む)

第 6-10 表 急病に係る疾病分類別搬送人員

令和3年中

	疾 病 分 類 区 分										
	計	循環器系		消化器系	呼吸器系	精神系	感覚系	泌尿器系	新生物	その他	症状・兆候・ 診断名の不 明確状態
		脳疾患	心疾患 等								
県 計	35,074	3,083	3,220	3,203	2,590	675	1,484	1,176	742	4,185	14,716
下 関 市	8,090	813	991	846	846	246	616	464	315	1,540	1,413
山 口 市	4,313	405	328	405	234	41	185	119	65	382	2,149
萩 市	1,746	172	171	182	126	42	64	60	18	223	688
防 府 市	2,375	254	263	271	287	85	90	87	64	362	612
下 松 市	1,376	112	152	138	107	52	71	74	47	171	452
長 門 市	1,004	146	138	127	106	8	14	57	26	218	164
美 祢 市	714	43	41	21	31	9	14	6	6	66	477
周 南 市	2,861	293	298	372	208	31	94	67	40	290	1,168
柳井地区広域 消防組合	1,729	127	83	63	66	27	86	24	19	205	1,029
光 地 区 合 消防組合	2,186	165	183	233	172	24	57	57	36	93	1,166
岩 国 地 区 合 消防組合	3,819	235	268	191	197	53	79	65	48	367	2,316
宇 部 ・ 山 陽 小 野 田 消防局	4,861	318	304	354	210	57	114	96	58	268	3,082

(注) 急病に係る疾病分類とは、急病患者について初診医の診断(救急業務実施基準第20条第2項の医師の所見)に基づく傷病名をWHO(世界保健機構)で定められる国際疾病分類(ICD10:平成6年10月12日総務庁告示57号)の大分類により区分したものである。

第6-11表 理由別不搬送件数

令和3年中

	計	不 搬 送 理 由							
		辞退 (到着前)	辞退 (到着後)	拒 否	明らかな 死亡	他車(隊) 搬送	傷病者 なし	誤報・ いたづら	その他
県 計	7,637	233	3,689	1,040	1,243	186	395	269	582
下 関 市	1,410	49	634	237	271	21	94	29	75
山 口 市	1,006	37	342	119	125	29	58	24	272
萩 市	159	11	19	20	56	15	5	24	9
防 府 市	449	9	235	32	74	11	22	54	12
下 松 市	232	1	125	53	32		7	9	5
長 門 市	98	3	16	23	33	2	9	7	5
美 祢 市	104	4	21	9	28	9	22	3	8
周 南 市	721	42	259	202	101	3	83	13	18
柳井地区広域 消防組 合	362	11	207	24	82	10	6	11	11
光 地 区 合 消 防 組	352	27	203	36	59	4	5	12	6
岩 国 地 区 合 消 防 組	800	11	279	255	142	19	38	41	15
宇 部 ・ 山 陽 小 野 田 消防局	1,944	28	1,349	30	240	63	46	42	146

第6-12表 医師の現場出動件数

令和3年中

	計	医 師 区 分	
		嘱 託 医	その他の医師
県 計	615	192	423
下 関 市	13	1	12
山 口 市	211	183	28
萩 市	7		7
防 府 市	1		1
下 松 市	3		3
長 門 市	47		47
美 祢 市	29	2	27
周 南 市			
柳井地区広域 消防組 合	3		3
光 地 区 合 消 防 組	2		2
岩 国 地 区 合 消 防 組	2		2
宇 部 ・ 山 陽 小 野 田 消防局	297	6	291

第6-13表 現場到着所要時間別出場件数

令和3年中

	計	現場到着所要時間区分					平均 現場 所要 時間 着
		3分未満	3分以上 5分未満	5分以上 10分未満	10分以上 20分未満	20分以上	
県計	65,794	530	2,742	35,004	25,269	2,249	9.7
下関市	14,377	78	270	6,095	7,214	720	10.9
山口市	8,568	38	397	5,012	2,916	205	9.2
萩市	3,045	124	310	1,412	964	235	10.0
防府市	4,475	15	200	3,159	1,077	24	8.2
下松市	2,390	4	18	1,581	760	27	9.1
長門市	1,749	28	150	885	589	97	9.7
美祢市	1,400	6	26	642	607	119	11.5
周南市	5,971	42	300	4,254	1,255	120	8.3
柳井地区広域 消防組合	3,265	18	125	1,438	1,519	165	10.6
光地区 消防組合	3,836	25	137	2,404	1,193	77	8.9
岩国地区 消防組合	7,159	123	734	4,672	1,464	166	8.1
宇部・山陽 小野田消防局	9,559	29	75	3,450	5,711	294	11.1

第6-14表 収容所要時間別搬送人員

令和3年中

	収容所要時間区分														所収 要容 時平 間均
	計		10分未満		10分以上 20分未満		20分以上 30分未満		30分以上 60分未満		60分以上 120分未満		120分以上		
	うち 管内	うち 管外	うち 管内	うち 管外	うち 管内	うち 管外	うち 管内	うち 管外	うち 管内	うち 管外	うち 管内	うち 管外	うち 管内	うち 管外	
県計	58,508	6,273	5		1,333	20	10,266	365	39,020	3,565	7,671	2,203	213	120	42.7
下関市	13,049	112	2		100		1,464	2	10,020	40	1,437	66	26	4	43.6
山口市	7,606	916			267		1,525	32	4,848	596	940	273	26	15	41.5
萩市	2,893	427			304	1	811	10	1,277	157	491	253	10	6	40.1
防府市	4,053	132			52		1,060	1	2,672	60	264	68	5	3	38.1
下松市	2,166	952			16	8	451	223	1,548	612	149	107	2	2	39.0
長門市	1,667	185			37	2	321	3	1,046	92	257	82	6	6	43.4
美祿市	1,329	473	1		6		182		822	262	309	205	9	6	48.7
周南市	5,278	532			131	1	1,461	25	3,355	372	323	128	8	6	37.4
柳井地区広域 消防組合	2,910	466			34		275		1,810	103	758	337	33	26	51.2
光地区 消防組合	3,508	1,089			25	1	359	26	2,596	823	520	236	8	3	44.9
岩国地区 消防組合	6,391	766	2		310	6	1,524	22	3,650	352	852	352	53	34	41.4
宇部・山陽 小野田消防局	7,658	223			51	1	833	21	5,376	96	1,371	96	27	9	46.6

第6-15表 救急隊員の

	対応 象急 人処 員置	止 血	固 定	人 工 呼 吸	心 マ ッ サ ー	心 肺 蘇 生	酸 素 吸 入	気道確保				保 温	被 覆	在宅療法継続			
								うち経鼻工 アウェイ使 用	うち喉頭鏡・ 鉗子等によ り異物除去	うちラリソゲ アルマスク 等使用	うち気管挿 管			A	B		
県 計	58,437	1,291	3,774	219	24	1,386	10,822	2,752	18	28	314	349	1,138	3,287	434	7	30
下 関 市	13,047	215	1,452	7	1	272	2,096	1,325	4	9	84	56	62	742	166	1	13
山 口 市	7,588	89	308	44	7	165	1,256	208	1	4	15	42	27	431	17		1
萩 市	2,893	103	176	7		62	667	82			16	16	121	158	4		1
防 府 市	4,046	63	175	32		98	812	121			22	55	23	236	35	2	2
下 松 市	2,161	38	106	4		54	267	67			8	28	4	90	15		1
長 門 市	1,667	36	48	4		45	288	65		4	1	3	31	61	42		7
美 祿 市	1,328	44	108	3		23	234	40		2	2	6	274	81	13	1	1
周 南 市	5,278	111	272	28	6	133	913	199		2	1	49	315	286	18		
柳井地区広域 消防組合	2,910	66	154	20		79	710	121	2	2	11	10	46	170			
光地区消防組合	3,503	93	124	23		91	634	139				9	33	203	29	2	2
岩国地区 消防組合	6,362	232	543	27	7	157	1,441	210	10	1	107	33	142	419	66		1
宇部・山陽 小野田消防局	7,654	201	308	20	3	207	1,504	175	1	4	47	42	60	410	29	1	1

行った応急処置件数

令和3年中

C	血圧保持によるショック	除細動	（静脈路確保）輸液確保	薬剤投与	応急処置の他	血圧測定	聴心音器による聴取	和血中酸測定	心電図	β刺激薬投与	静脈路確保		血糖測定	エピベン投与	ブドウ糖投与	
											うちCPA前	うちCPA後				
404		109	867	576	43,444	55,944	12,111	57,102	33,531		177	652	824		105	県計
154		24	153	89	12,750	12,509	2,163	12,796	9,573		19	129	100		17	下関市
16		19	101	86	7,283	7,214	1,434	7,415	2,497		11	85	42		6	山口市
3			43	32	2,842	2,800	1,526	2,816	1,694		8	32	60		8	萩市
32		10	61	53	3,979	3,799	899	3,947	1,680		3	58	8		1	防府市
14		1	48	33	2	2,106	175	2,119	927		15	33	168		10	下松市
36		1	25	10	1,601	1,607	413	1,623	1,039		3	20	10		4	長門市
11		2	9	6	301	1,283	278	1,299	538		3	6	25			美祿市
18		13	88	64	5,051	5,001	765	5,110	2,731		13	65	126		10	周南市
		7	36	15	376	2,825	1,388	2,840	1,904		15	17	44		5	柳井地区広域消防組合
26		3	39	19	1,697	3,353	904	3,408	1,797		12	24	56		10	光地区消防組合
65		11	95	67	1	6,114	576	6,189	5,660		12	77	18		8	岩国地区消防組合
29		18	169	102	7,561	7,333	1,590	7,540	3,491		63	106	167		26	宇部・山陽小野田消防局

在宅療法継続のうち(いずれも内数)

- A…在宅中心静脈栄養管理・在宅化学療法等により点滴が施されている傷病者に対する応急処置件数
- B…気管切開孔又は気管瘻・人工肛門等の外瘻が施されている傷病者に対する応急処置件数
- C…上記A・B以外の在宅療法継続中の傷病者に対する応急処置件数

第6-16表 転送回数別搬送人員・転送理由別件数

令和3年中

	転送回数別搬送人員							転送理由別							
	計	0回	1回	2回	3回	4回	5回以上	計	ベッド満床	専門外	医師不在	手術中	処置困難	理由不明	その他
県計	58,508	58,255	252	1				253	1	13			177		62
下関市	13,049	13,016	33					33		2			24		7
山口市	7,606	7,590	16					16		2			9		5
萩市	2,893	2,885	8					8					3		5
防府市	4,053	4,040	12	1				13					12		1
下松市	2,166	2,158	8					8					8		
長門市	1,667	1,666	1					1							1
美祿市	1,329	1,314	15					15					5		10
周南市	5,278	5,239	39					39		1			24		14
柳井地区広域消防組合	2,910	2,845	65					65	1	5			50		9
光地区消防組合	3,508	3,500	8					8		1			5		2
岩国地区消防組合	6,391	6,353	38					38		1			31		6
宇部・山陽小野田消防局	7,658	7,649	9					9		1			6		2

第6-17表 転送者に係る収容所要時間別搬送人員調

令和3年中

	収容所要時間区分													
	計	10分未満		10分以上 20分未満		20分以上 30分未満		30分以上 60分未満		60分以上 120分未満		120分以上		
		うち 管外	うち 管内	うち 管内	うち 管内	うち 管内	うち 管内	うち 管内	うち 管内	うち 管内	うち 管内	うち 管内	うち 管内	
県 計	253	52					2		55	1	163	34	33	17
下 関 市	33								8		23		2	
山 口 市	16	4							2		10	3	4	1
萩 市	8	1							3		4		1	1
防 府 市	13								6		7			
下 松 市	8	7									7	6	1	1
長 門 市	1										1			
美 祢 市	15	9							1		11	6	3	3
周 南 市	39	2					1		17		21	2		
柳井地区広域 消防組合	65	18							3		52	10	10	8
光 地 区 消防組合	8	2							2	1	6	1		
岩 国 地 区 消防組合	38	9					1		13		17	6	7	3
宇部・山陽 小野田消防局	9										4		5	

第6-18表 住民に対する応急手当普及啓発

	応急手当指導員数(令和4.4.1現在)						応急手当普及員数(令和4.4.1現在)						実施要綱			
	計	消防職員	消防職員の退職者	消防団員	医師等の医療従事者等	その他	計	消防職員	消防職員の退職者	消防団員	医師等の医療従事者等	その他	合計		普通救命講習Ⅰ	
													受講人数	回数	受講人数	回数
県計	2,600	2,307	133	29	123	8	334			184		150	4,354	362	4,018	305
下関市	465	441			16	8	27					27	1,102	69	1,044	62
山口市	303	275		28			19		19				179	17	179	17
萩市	56	55		1									146	22	111	14
防府市	197	197											655	36	606	31
下松市	67	67					55		11		44		65	10	65	10
長門市	92	65	27										323	35	197	9
美祿市	63	46	2		15		17		12		5		225	23	223	21
周南市	268	214	54				22		18		4		291	17	285	16
柳井地区広域消防組合	270	229			41								80	14	42	10
光地区消防組合	153	103	50				9		9				12	2	12	2
岩国地区消防組合	363	312			51								466	29	447	28
宇部・山陽小野田消防局	303	303					185		115		70		810	88	807	85

活動の実施状況

に基づく普及講習 (令和3年中)						その他の講習 (令和3年中)				普及啓発用資機材の 保有状況(令和4.4.1現在)				
普通救命講習Ⅱ		普通救命講習Ⅲ		上級救命講習		その他		救命入門コース		蘇生訓練用人数		外傷模 型 セット	AEDト レー ナー	気管挿 管 訓練人 形
受講人数	回数	受講人数	回数	受講人数	回数	受講人数	回数	受講人数	回数	成人用	乳幼児用			
154	23	106	13	76	21	3,363	221	5,569	192	343	251	8	287	68
38	3	11	3	9	1	724	81	44	5	52	33	1	26	7
								1,739	59	51	46	2	51	14
19	3	4	1	12	4	914	38			11	6		14	7
2	1	47	4			30	1	1,632	39	14	41	1	25	5
						137	9	5	1	17	12		10	3
95	16			31	10			679	43	15	5		14	1
				2	2	270	26	159	5	28	10	1	16	6
		6	1			108	7	1,311	40	43	12	1	28	5
		38	4			165	9			23	16		19	4
						119	8			25	30	1	18	5
				19	1	846	39			14	6		18	4
				3	3	50	3			50	34	1	48	7

第 6-19 表 救急

	医療情報収集方法の区分									医療情報収集内容の区分				医療				
	セ 救 急 医 療 情 報	収 集 医 療 情 報	救 急 指 令 装 置	加 入 電 話	の 医 師 機 関 か 絡 ら	の 医 師 回 会 か 覧 ら	市 町 広 報 誌	そ の 他	全 医 療 情 報 集 め る	医 療 機 関 名	医 師 の 在 否	手 術 の 可 否	病 室 の 空 床 状 況	市町消防機関				
														電 話 入	1 9 番	テレホンサービス よ録音のものに	よ応る待ものに	そ の 他
県 計	8	5	3	11	9	12	6	2		12	12	7	8	12	9	4	2	2
下 関 市	○			○		○	○			○	○	○	○	○	○			
山 口 市	○	○		○	○	○	○			○	○	○	○	○	○	○		
萩 市	○			○	○	○				○	○	○	○	○		○		○
防 府 市								○		○	○			○	○	○		
下 松 市	○		○	○	○	○	○			○	○	○	○	○	○			
長 門 市	○			○	○	○				○	○	○	○	○	○		○	
美 祢 市	○			○	○	○	○			○	○		○	○				
周 南 市		○		○		○				○	○			○		○	○	
柳井地区広域 消防組合		○		○	○	○				○	○			○	○			
光 地 区 消防組合		○	○	○	○	○	○	○		○	○			○	○			
岩 国 地 区 消防組合	○			○	○	○	○			○	○	○	○	○	○			○
宇 部 ・ 山 陽 小 野 田 消防局	○	○	○	○	○	○				○	○	○	○	○	○			

情報等の現況

令和4年4月1日現在

情報提供の区分							医療情報提供件数		医療情報提供内容の区分							
市町長部局				その他(参考)					医療情報			その他				
電一般加話入	1	テレホンサービス		その他	電一般加話入	テレホンサービス		医療情報	その他の情報	医療機関名	医師の在否	手術の可否	空病床室状況	事業者等案内送	関する業務に	
		よ録る音の	よ応る待の			よ録る音の	よ応る待の									
1		2		1				-	-	12	10	3	3	3	8	県計
		○						-	-	○						下関市
		○						-	-	○	○	○	○	○	○	山口市
				○				-	-	○					○	萩市
○								-	-	○	○			○	○	防府市
								-	-	○	○				○	下松市
								-	-	○	○				○	長門市
								-	-	○	○					美祢市
								-	-	○	○					周南市
								-	-	○	○					柳井地区広域消防組合
								-	-	○	○				○	光地区消防組合
								-	-	○	○	○	○		○	岩国地区消防組合
								-	-	○	○	○	○	○	○	宇部・山陽小野田消防局

第6-20表 高速自動車国道に

令和4年4月1日現在

道路名	関門橋		中国自動車道										
供用開始時期	S48.11.14 (6車線)		S48.11.14 (4車線)	S49.7.31 (4車線)				S50.4.1 (4車線)	S55.10.17 (4車線)		S58.3.24 (4車線)		
インターチェンジ(IC)名	門司	門司港	下関	小月	美祢西	美祢	美祢東JCT	小郡	山口	徳地	鹿野	六日市	吉和
救急病院数	-	-	4	1	1	1	-	2	1		1	-	-
IC区間距離		←5.1km→	←4.3km→	←15.5km→	←12.9km→	←13.5km→	←7.7km→	←10.4km→	←12.7km→	←20.0km→	←16.8km→	←27.0km→	←27.0km→
救急業務実施市町村名及び実施区間	上り区間	(北九州市)		下関市		美祢市			山口市			周南市	(益田広域消防本部)
	下り区間	下関市			美祢市			山口市			周南市	(益田広域消防本部)	(廿日市市)

道路名	中国自動車道	山陽自動車道宇部下関線					
供用開始時期	S49.7.31 (4車線)	H13.3.11 (2車線)					
インターチェンジ(IC)名	小月	下関JCT	埴生	小野田	宇部	宇部JCT	
救急病院数	-	-	7			-	
IC区間距離		←5.6km→	←5.4km→	←9.5km→	←10.1km→	←3.1km→	
救急業務実施市町村名及び実施区間	上り区間	下関市		宇部・山陽小野田消防局			
	下り区間	美祢市	宇部・山陽小野田消防局				

道路名	中国自動車道	山陽自動車道									広島岩国道路
供用開始時期	S50.4.1 (4車線)	S62.12.4 (4車線)			S61.3.27 (4車線)	H2.3.30 (4車線)	H2.12.20 (4車線)		H4.6.25 (4車線)		
インターチェンジ(IC)名	小郡	山口JCT	山口南	防府西	防府東	徳山西	徳山東	熊毛	玖珂	岩国	大竹
救急病院数		-	7	7	1	6				3	-
IC区間距離		←5.3km→	←6.1km→	←8.7km→	←3.2km→	←12.6km→	←18.0km→	←18.0km→	←12.2km→	←14.0km→	←9.2km→
救急業務実施市町村名及び実施区間	上り区間	山口市			防府市	周南市	光地区消防組合	岩国地区消防組合			
	下り区間	山口市	防府市	周南市		光地区消防組合	岩国地区消防組合		(大竹市)		

おける救急体制等調

令和3年中

高速道路名	担当消防本部名	区間	救急出場件数	搬送人員
関門橋	下関市	下り 下関～門司	17	14
	計		17	14
中国自動車道	下関市	上り 下関～美祢西	23	22
		下り 小月～下関		
	美祢市	上り 美祢西～小郡	37	44
		下り 美祢東～小月		
	山口市	上り 小郡～鹿野	21	15
		下り 徳地～美祢東		
	周南市	上り 鹿野～六日市	1	1
		下り 鹿野～徳地		
計		82	82	
山陽自動車道 宇部下関線	下関市	上り 下関JCT～埴生	1	
	宇部・山陽小野田 消防局	上り 埴生～宇部JCT		
		下り 宇部JCT～下関JCT		
計		1		
山陽自動車道	山口市	上り 山口JCT～防府東	11	3
		下り 山口南～山口JCT		
	防府市	上り 防府東～徳山西	11	11
		下り 防府西～山口南		
	周南市	上り 徳山西～熊毛	23	16
		下り 徳山東～防府西		
	光地区消防組合	上り 熊毛～玖珂	9	6
		下り 熊毛～徳山東		
	岩国地区消防組合	上り 玖珂～大竹	8	5
		下り 岩国～熊毛		
計		62	41	
総 計			162	137

第6-21表 救急救命業務の推移

応急手当の救命効果

	一般市民により心肺機能停止の時点が目撃された心原性的心肺機能停止症例															
	1か月後生存者数		1か月後社会復帰者数		うち一般市民による応急処置あり						うち一般市民による応急処置なし					
	1か月後生存者数	1か月後生存率	1か月後社会復帰者数	1か月後社会復帰率	応急手当実施率	1か月後生存者数		1か月後社会復帰者数		1か月後生存者数		1か月後社会復帰者数				
						1か月後生存率	1か月後社会復帰率	1か月後生存率	1か月後社会復帰率	1か月後生存率	1か月後社会復帰率					
平成19年	221	20	9.0%	11	5.0%	92	41.6%	11	12.0%	7	7.6%	129	9	7.0%	4	3.1%
平成20年	247	20	8.1%	14	5.7%	111	44.9%	11	9.9%	8	7.2%	136	9	6.6%	6	4.4%
平成21年	222	23	10.4%	19	8.6%	97	43.7%	16	16.5%	13	13.4%	125	7	5.6%	6	4.8%
平成22年	231	22	9.5%	14	6.1%	106	45.9%	10	9.4%	9	8.5%	122	7	5.7%	2	1.6%
平成23年	228	27	11.8%	14	6.1%	116	50.9%	20	17.2%	11	9.5%	112	7	6.3%	3	2.7%
平成24年	235	15	6.4%	8	3.4%	116	49.4%	7	6.0%	5	4.3%	119	8	6.7%	3	2.5%
平成25年	240	24	10.0%	15	6.3%	126	52.5%	16	12.7%	11	8.7%	114	8	7.0%	4	3.5%
平成26年	214	28	13.1%	13	6.1%	116	54.2%	16	13.8%	10	8.6%	98	12	12.2%	3	3.1%
平成27年	231	19	8.2%	11	4.8%	119	51.5%	14	11.8%	8	6.7%	112	5	4.5%	3	2.7%
平成28年	280	32	11.4%	21	7.5%	161	57.5%	21	13.0%	17	10.6%	119	11	9.2%	4	3.4%
平成29年	273	36	13.2%	18	6.6%	152	55.7%	20	13.2%	12	7.9%	121	16	13.2%	6	5.0%
平成30年	281	34	12.1%	13	4.6%	181	64.4%	27	14.9%	11	6.1%	100	7	7.0%	2	2.0%
令和元年	294	36	12.2%	23	7.8%	180	61.2%	26	14.4%	18	10.0%	114	10	8.8%	5	4.4%
令和2年	242	30	12.4%	14	5.8%	139	57.4%	19	13.7%	12	8.6%	103	11	10.7%	2	1.9%
令和3年	260	30	11.5%	10	3.8%	148	56.9%	20	13.5%	8	5.4%	112	10	8.9%	2	1.8%