

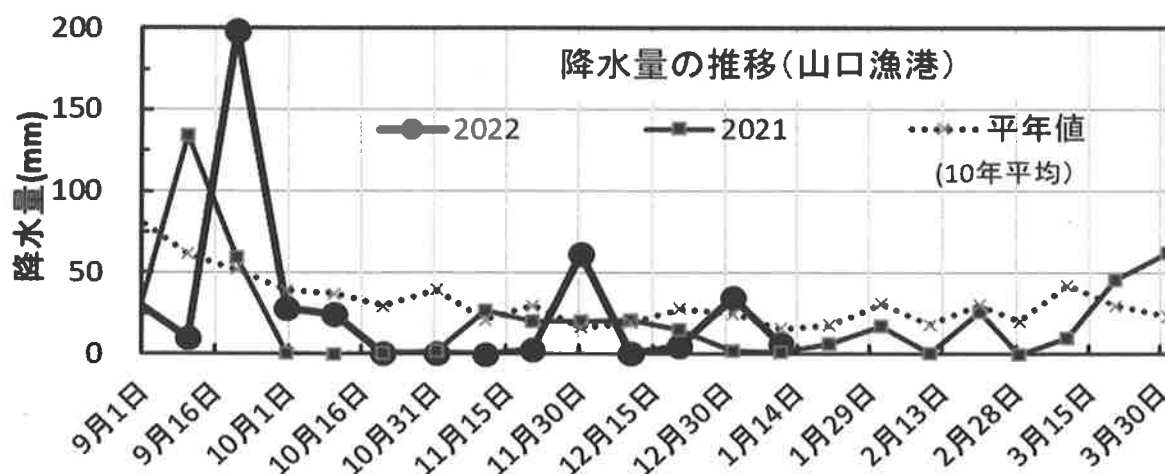
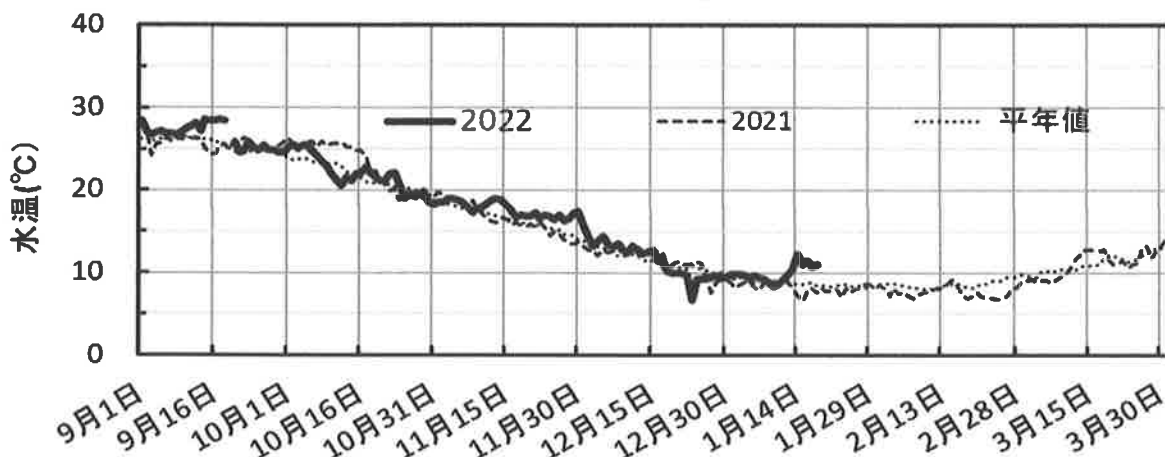
# 山口県ノリ養殖情報 第7号

令和5年 1月 18日(水)  
山口県水産研究センター

## 1 気象・海況

水温は平年より1~4℃高め、降水量は平年より少なめに推移しています。向こう一か月は、平年と同様に曇りや雨または雪の日が多いでしょう。(予報期間:1月14日~2月13日)

水温の推移(山口漁港)



## 2 栄養塩

1月16日と1月17日に採水し、栄養塩分析を行いました。結果は以下のとおりです。DINは王喜と藤曲浦で「普通」、宇部岬で「少ない」状態です。PO<sub>4</sub>-Pは王喜で「少ない」、藤曲浦と宇部岬で「普通」の状態です。

単位:ガンマ(μg/l)※

地区名	採水箇所数	DIN(無機3態窒素)		PO <sub>4</sub> -P(リン酸態リン)	
		平均	最大-最小	平均	最大-最小
王喜	2	64.9	67.4 - 62.3	5.5	5.9 - 5.0
藤曲浦	2	44.2	54.9 - 33.5	8.0	8.4 - 7.5
宇部岬(220号)	4	30.6	32.6 - 27.8	8.8	9.8 - 7.7
宇部岬(221号)	2	22.7	25.4 - 20.0	7.8	7.8 - 7.7

※ ガンマ(μg/l)から(μg-atom/l)への変換:DIN数値÷14、PO<sub>4</sub>-P数値÷30で計算してください。

## 3 養殖

宇部岬、王喜では3回目の摘採が行われ、1網あたりの生産枚数は600~800枚となっています。藤曲浦は摘採間近で、食害は収まってきました。宇部岬、王喜、藤曲浦では色落ちはありますが、まだ色がある状態です。宇部岬、王喜では伸びは良くないですが15~20cmに生長しています。藤曲浦では10cmに生長しています。

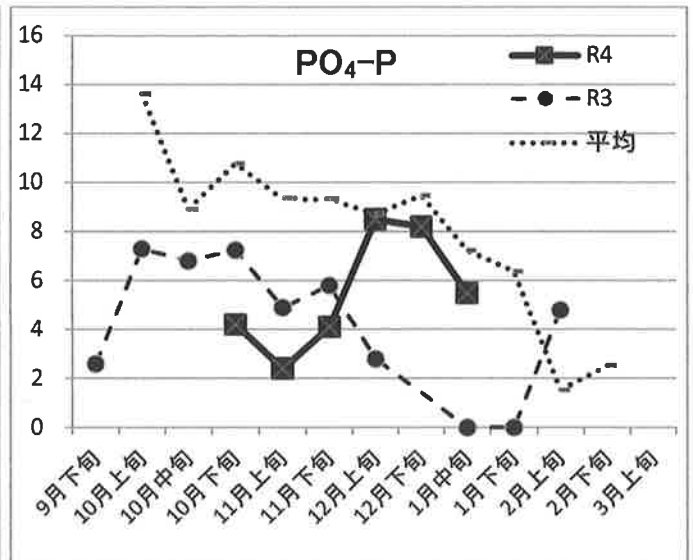
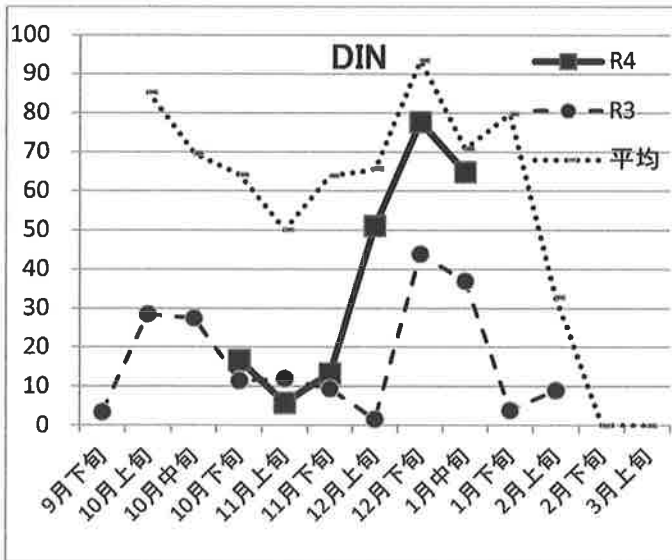
## 4 その他

次回のノリ漁場栄養塩調査の採水は1月30日(月)、「ノリ情報(第8号)」は1月31日(火)に発行する予定です。

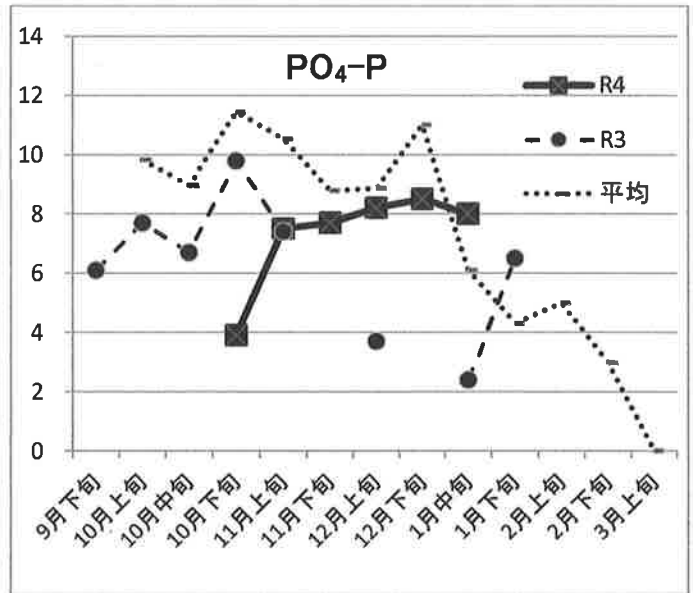
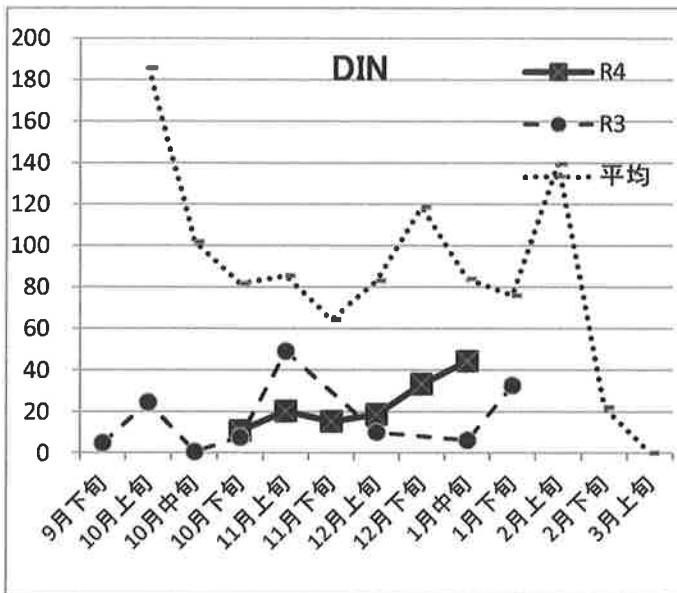
# 各漁場の栄養塩濃度

王 喜

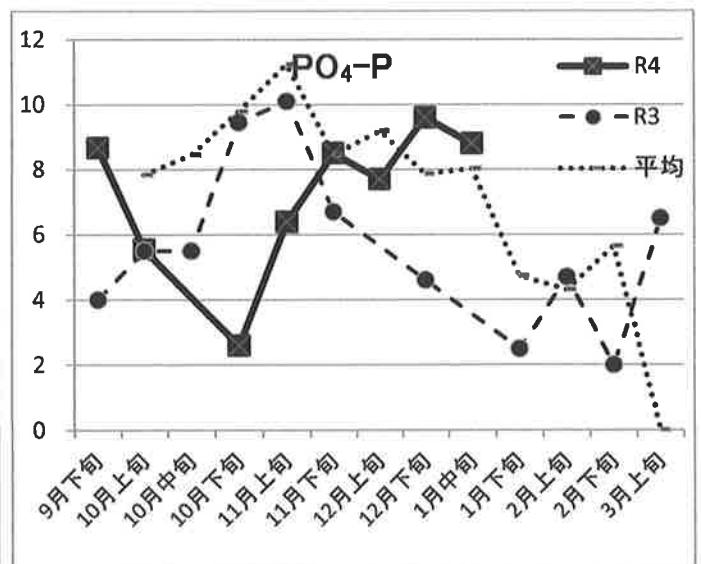
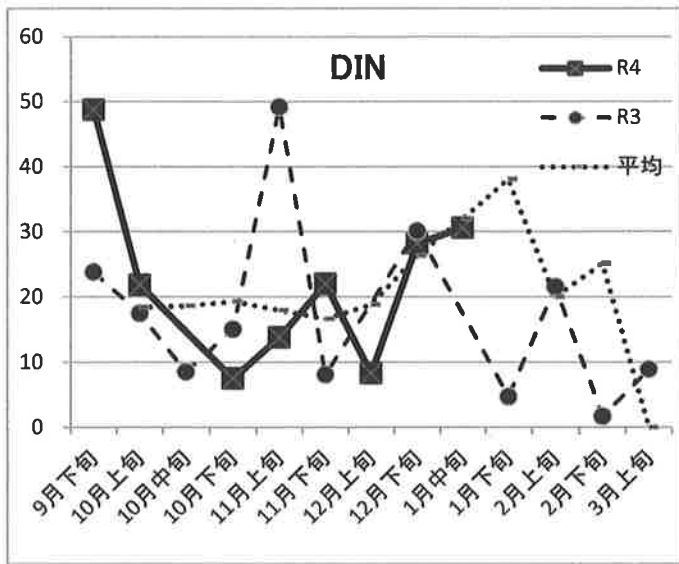
単位:ガンマ



藤 曲 浦



## 宇部岬【220号】



## 宇部岬【221号】

単位:ガンマ

