

令和4年度版

山口県の教育

EDUCATION IN YAMAGUCHI PREFECTURE IN 2022



やまぐち教育応援団シンボルマーク 「ええるくん」

やまぐち教育応援団

制度内容

未来を担う子どもたちの健やかな育成のため、学校等と地域社会が連携・協力し、社会全体で教育に取り組むため、子どもの教育活動を支援する県内の事業所や団体等を承認・登録する制度
(2008年10月から運用開始)

シンボルマーク 制作意図

夏みかんとやまぐち(山口)の「山」を擬人化。
「みかん(未完)」で次代を担う子どもたちの健やかで希望に輝く笑顔を、子どもを支える「山」で地域社会全体での教育支援を表し、葉と右目の感嘆符(!)で事業所等との協働による職場体験等での感動をイメージ

山口県教育委員会

Yamaguchi Prefectural Board of Education

〒753-8501 山口市滝町1番1号 TEL083-933-4510(代)
1-1 Takimachi, Yamaguchi City (Zip Code 753-8501)

山口県教育の推進

Promotion of Yamaguchi Prefecture Education

山口県教育委員会では、平成30年に策定した本県教育の指針である「山口県教育振興基本計画」に基づき、各種教育施策を総合的・計画的に推進しています。

In the Yamaguchi prefectural education board, various educational policies are promoted in comprehensive planning based on the "Yamaguchi Basic Educational Promotion Plan" which is the prefectural education policy decided upon in 2018.

山口県教育振興基本計画

Yamaguchi Basic Educational Promotion Plan

2018-2022

教育目標

Basic Goals

未来を拓く ^{ひら}たくましい「やまぐちっ子」の育成

Fostering tough "Yamaguchi kids" who can carve out the future

やまぐちっ子

のすがた

The image of "Yamaguchi kids"

- ★ 高い志をもち、未来に向かって挑戦し続ける人
Those who have a strong mind and continue challenging toward the future
- ★ 知・徳・体の調和がとれた生きる力を身に付けるとともに、他者と協働しながら力強く生きていく人
Those who live well with others while learning the useful power of a balanced life with wisdom, morals and physical strength.
- ★ 郷土に誇りと愛着をもち、グローバルな視点で社会に参画する人
Those who have pride in and attachment to community and take part in society with a global viewpoint

目標達成に向けて

Aims of achievement

3つの力 The three powers

学ぶ力 創る力 生き抜く力
Capacity to study Capacity to create Capacity to survive

3つの心 The three hearts

広い心 温かい心 燃える心
The respectful heart The sympathetic heart The motivated heart

施策の展開

Policy Deployment

知・徳・体の調和のとれた教育の推進

Promotion of well-balanced education of wisdom, morals and physical strength.

- | | | |
|---|---|--|
| ①キャリア教育の推進
Promotion of career education | ⑤読書活動の推進
Promotion of reading activities | ⑨食育の推進
Promotion of nutritional education |
| ②主体的・対話的で深い学びの実現に向けた学習指導の充実
Enrichment of educational guideline for implementing proactive, interactive, and deep learning | ⑥学校における人権教育の推進
Promotion of human rights education in schools | ⑩健康教育の推進
Promotion of health education |
| ③グローバルに活躍し、イノベーションを担う人材の育成
Development of world-renowned and capable of innovation human resources | ⑦いじめ・不登校等生徒指導上の諸課題への取組の充実
Enrichment of action to problems in the student instruction, bullying, school refusal, and so on | ⑪特別支援教育の推進
Promotion of special needs education |
| ④進路指導の充実
Enrichment of guidance counseling | ⑧体力向上の推進
Promotion of improvement in physical strength | ⑫幼児期における取組の充実
Enrichment of infant education |
| | | ⑬少人数教育の推進
Promotion of small class education |

学校・家庭・地域が連携・協働した教育の推進

Promotion of education cooperated home, community and school

- | | | |
|---|--|---|
| ⑭地域連携教育の充実
Enrichment of local related education | ⑮家庭教育支援の充実
Enrichment of home education support | ⑯社会教育施設等を活用した教育の充実
Enrichment of education which utilizes social education facilities etc. |
|---|--|---|

生涯を通じた学びの充実

Enrichment of learning through the life

- | | | |
|---|--|---|
| ⑰人生100年時代を見据えた生涯学習の推進
Promotion of lifelong learning anticipated 100 year life | ⑲地域とともにすすめる文化財の保存・活用
Preservation and practical use of cultural assets with the local community | ⑳「輝く、夢あふれるスポーツ元県やまぐち」の実現に向けた取組の推進
Promotion of the initiative of "Yamaguchi the prefecture where dreams and sports thrive" |
| ⑱地域社会における人権教育の推進
Promotion of human rights education in the community | ⑳文化にふれあい親しむ環境づくりの推進
Promotion of the creation of an environment with cultural understanding and familiarity | |

豊かな学びを支える教育環境の充実

Enrichment of education environment supporting rich learning

- | | | |
|--|--|--|
| ㉒教育施設・設備の整備、教育環境の向上
Maintenance of educational establishments and equipment, improvement of the educational environment | ㉑教職員の資質能力の向上
Advancement of school staff's natural capabilities | ㉒多様な学びのニーズに応える特色ある学校づくり
Production of distinctive schools met the various needs of learning |
| ㉓学校安全の推進
Promotion of school safety | ㉑校種間連携・一貫教育の推進
Promotion of cooperation between different types of schools and consistent education | ㉓私学の振興
Promotion of private schools |
| ㉔学校における働き方改革の推進
Promotion of working-style reforms in schools | | ㉔修学支援の充実
Enrichment of study support |

重点化

Emphasizing

緊急・重点プロジェクトの推進

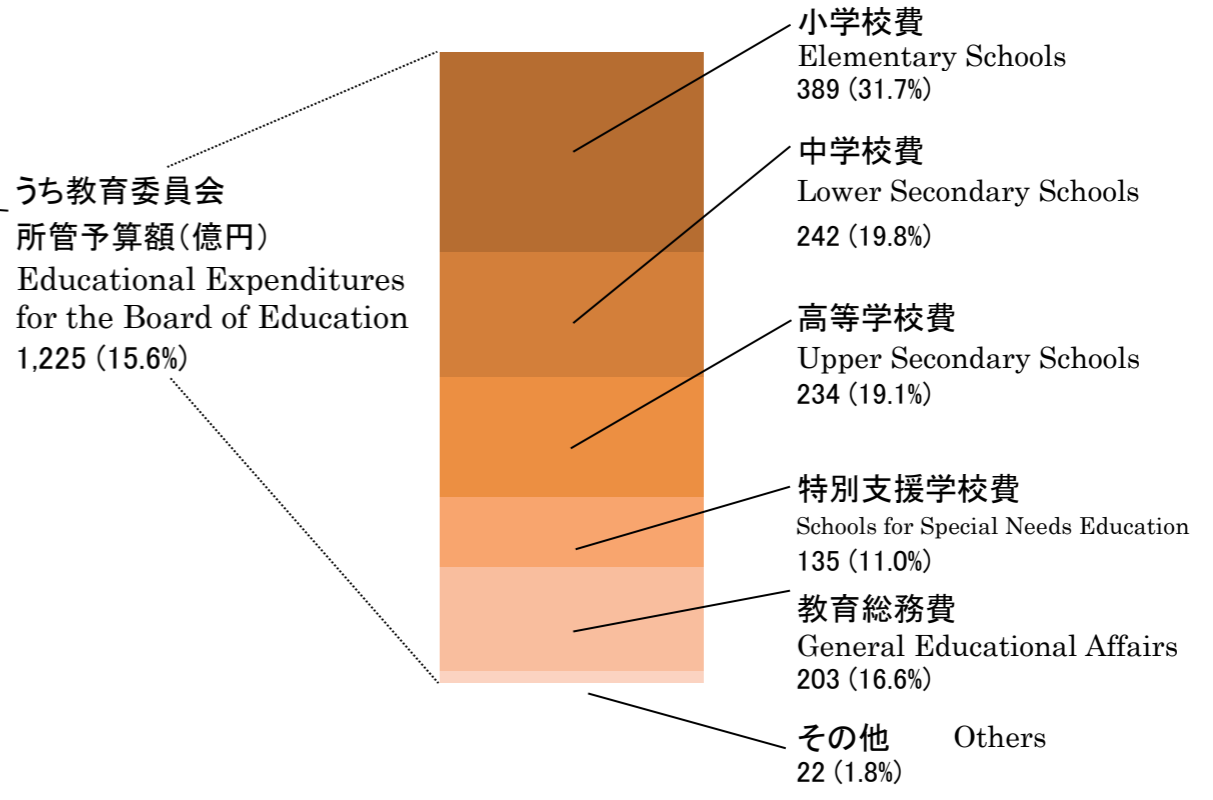
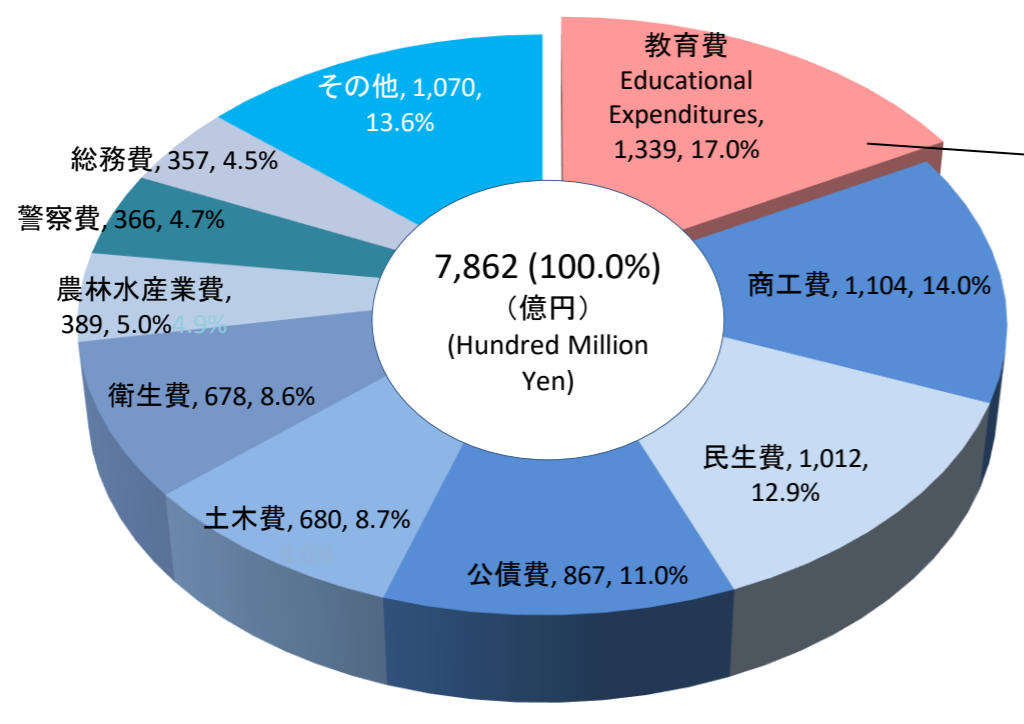
Promotion of urgent and important projects

- | | | |
|---|---|--|
| (1) 「地域教育力日本一」推進プロジェクト
Promoting best local education power in Japan project | (4) 豊かな心・健やかな体育成プロジェクト
Cultivating richness in mind and health of the body project | (6) 教職員人材育成プロジェクト
School staff training project |
| (2) 教育を通じた「ふるさと山口」創生プロジェクト
Vitalizing "hometown Yamaguchi" through education project | (5) 魅力ある学校づくりプロジェクト
Creating attractive schools project | (7) 安心・安全な学校づくりプロジェクト
Safe and secure schools project |
| (3) 確かな学力育成プロジェクト
Fostering solid academic ability project | | |

～ 教育予算 ～ Prefectural Budget and Educational Expenditures(2022)

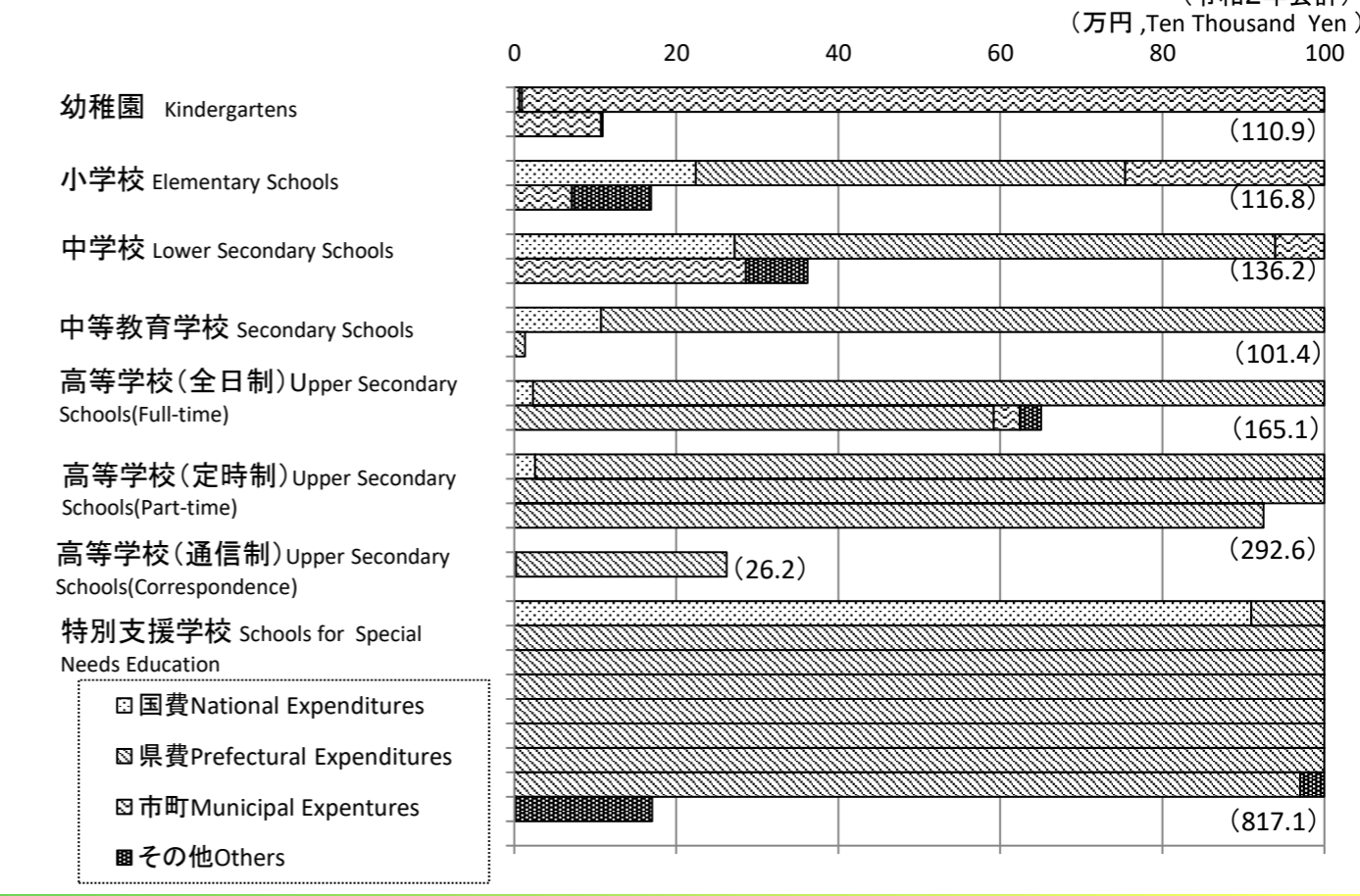
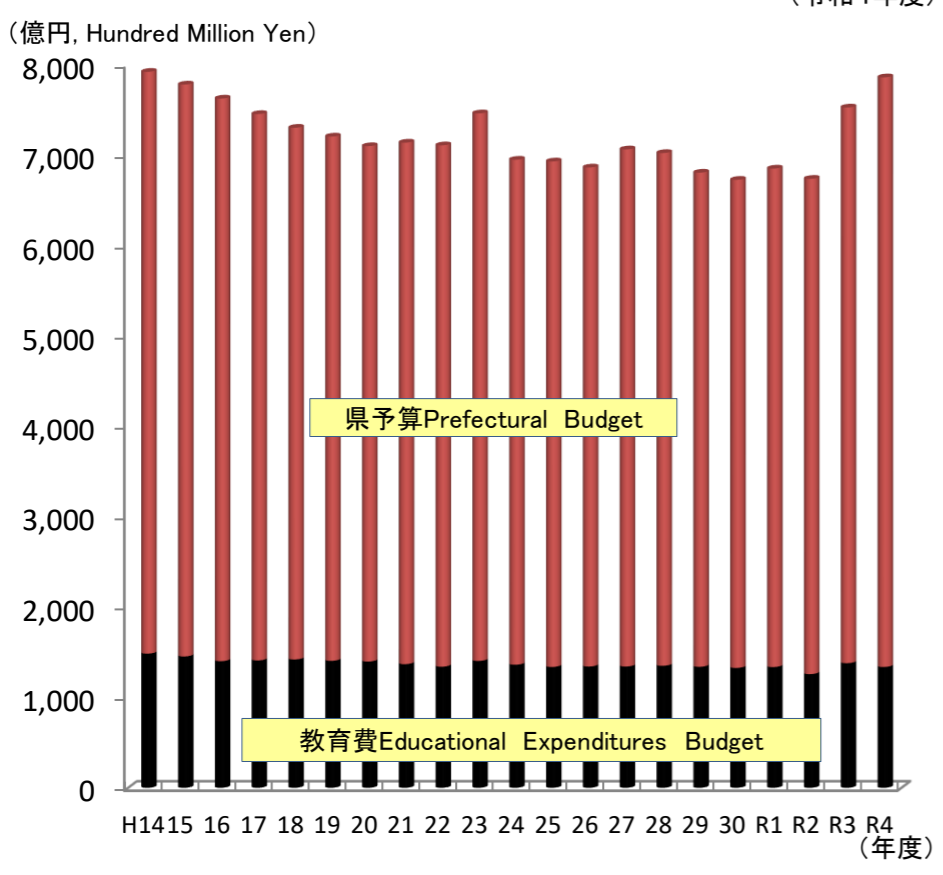
山口県当初予算(一般会計) Yamaguchi Prefectural Budget

教育委員会予算とその内容 Breakdown of Educational Expenditures for the Board of Education



教育費の推移 Changes in Educational Expenditures

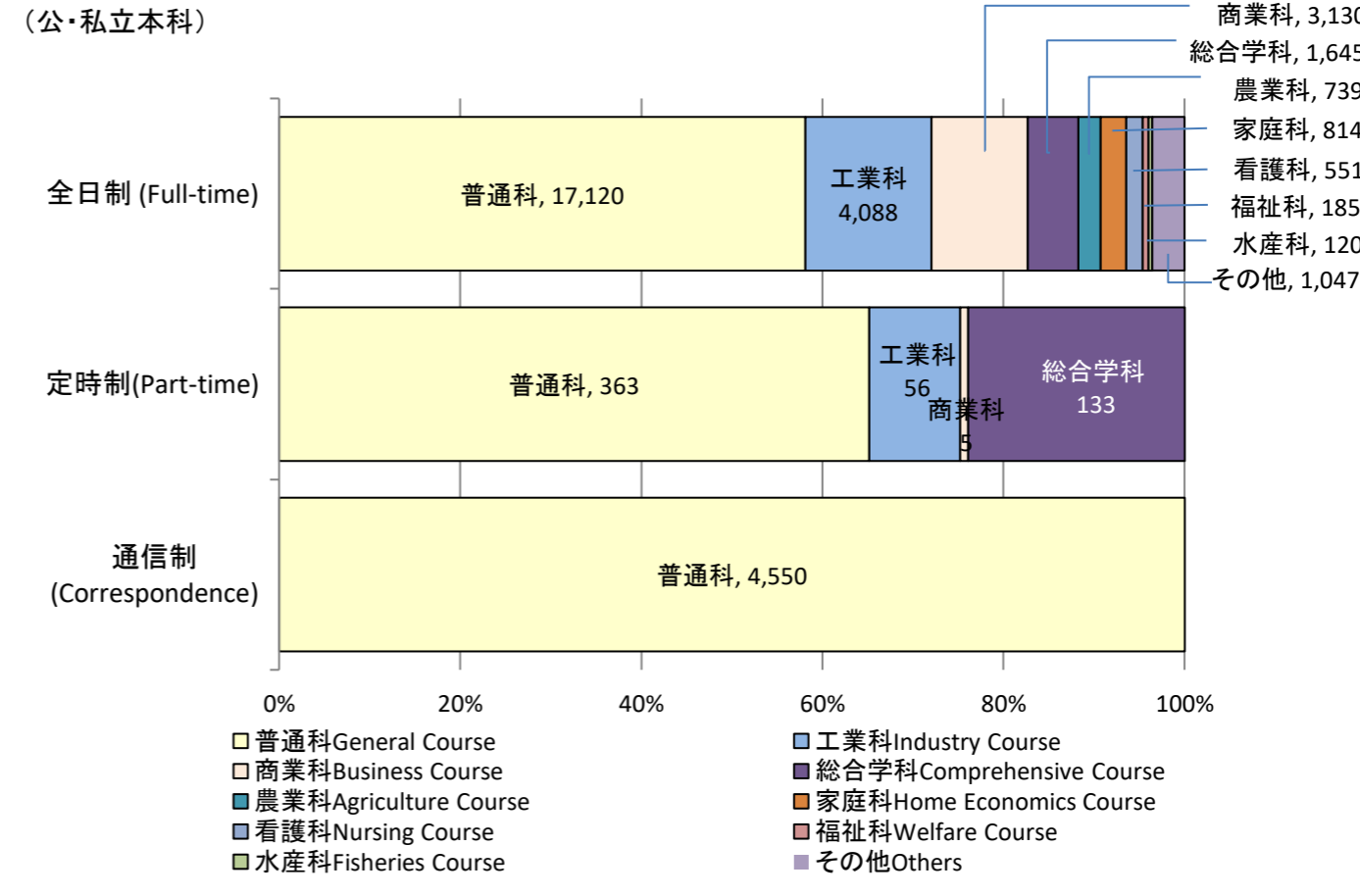
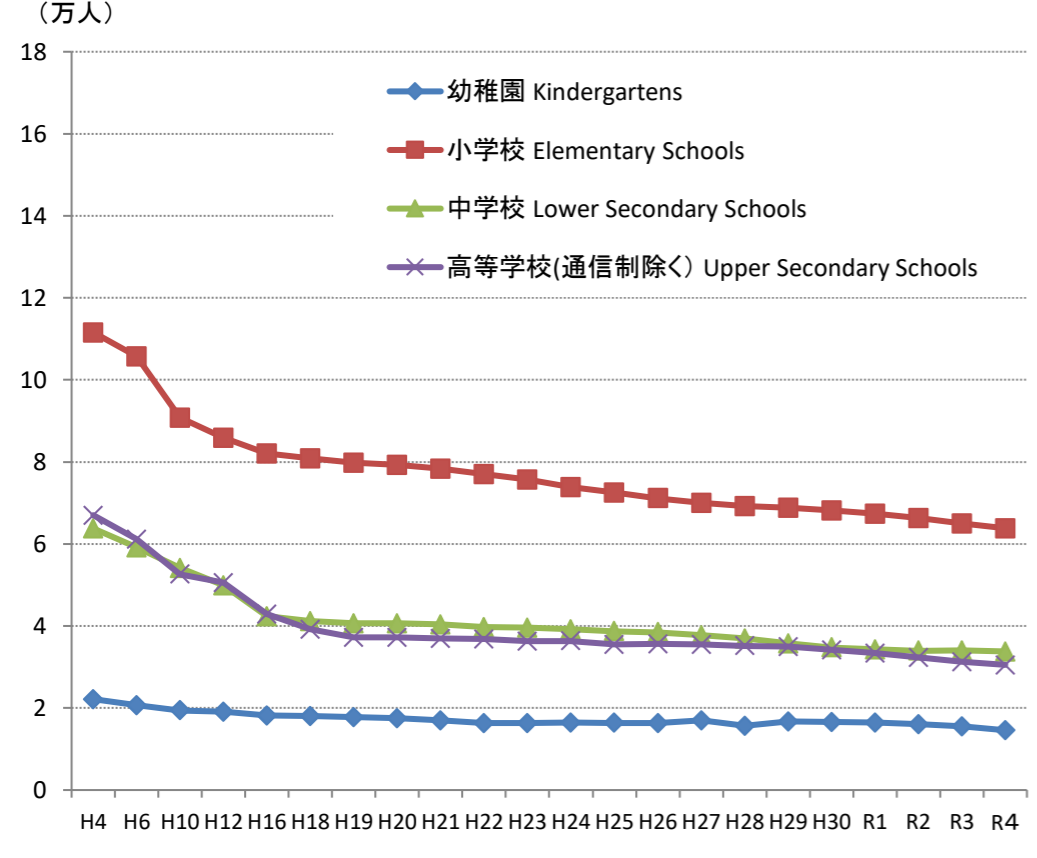
児童生徒1人あたりの教育費 Educational Expenditures per Student



～ 学校教育 ～ School Education

園児・児童・生徒数の推移 Trends in the Number of Students

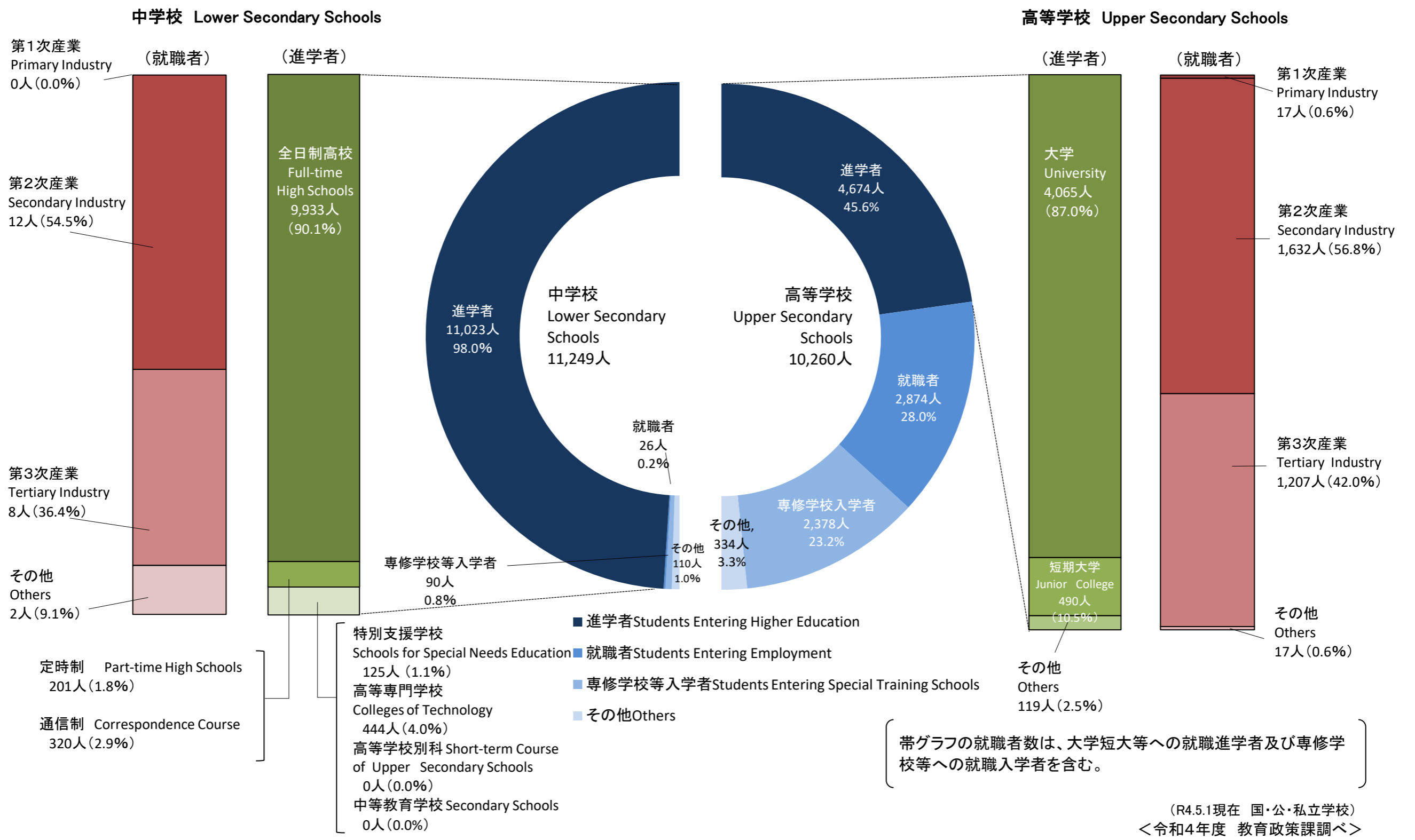
高等学校課程別生徒数 Number of Upper Secondary School Students by Type of Course



※中学校、高等学校にそれぞれ中等教育学校の前期・後期課程の生徒数含む
※幼稚園に幼保連携型認定こども園含む(0～2歳児除く)

卒業後の進学・就職状況

First Destination of New Graduates of Lower and Upper Secondary Schools



特別支援教育

Special Needs Education

特別支援学校 Schools for Special Needs Education

(令和4.5.1現在)

区分	在学者数 Number of Students				
	幼稚部 Kindergarten Department	小学部 Elementary Department	中学部 Lower Secondary Department	高等部 Upper Secondary Department	計 Total
◆単一障害学級	1	415	379	589	1,384
視覚障害 Blind	0	0	3	11	14
聴覚障害 Deaf	1	4	6	7	18
知的障害 Intellectual Disabilities	0	402	351	541	1,294
肢体不自由 Physical/Motor Disabilities	0	1	3	8	12
病弱・虚弱 Health Impairments	0	8	16	22	46
◆重複障害学級	1	192	140	181	514
計 Total	2	607	519	770	1,898

()内は、各障害種区分ごとの単一障害学級の在籍者数で内数

特別支援学級 Classes for Special Needs Education

(令和4.5.1現在)

区分	小学校 Elementary Schools		中学校 Lower Secondary School	
	学級数 Number of Classes	児童数 Number of Students	学級数 Number of Classes	生徒数 Number of Students
知的障害 Intellectual Disabilities	228	878	111	379
肢体不自由 Physical/Motor Disabilities	35	48	13	15
病弱・虚弱 Health Impairments	29	37	10	12
弱視 Low Vision	7	8	0	0
難聴 Hard of Hearing	41	53	13	15
言語障害 Speech and Language Disorders	3	3	0	0
自閉症・情緒障害 Autism and Emotional	303	1,499	154	702
計 Total	646	2,526	301	1,123

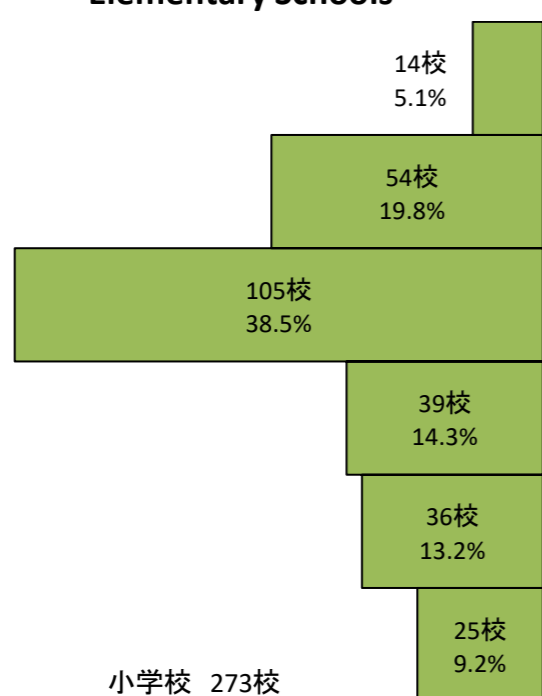
<令和4年度 教育政策課調べ>

学校の規模

Size Of Schools

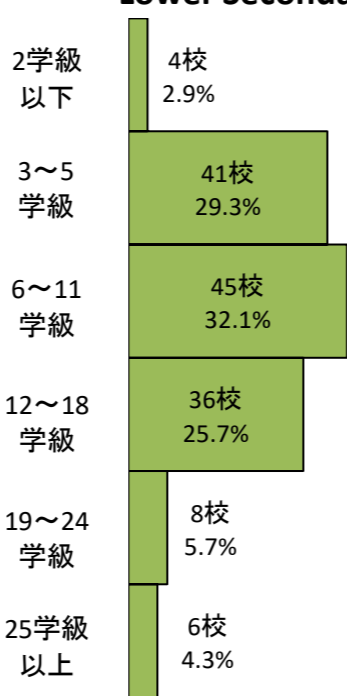
小学校 Elementary Schools

小学校 273校
(休校22校除く)



中学校 Lower Secondary Schools

中学校 140校
(休校11校除く)



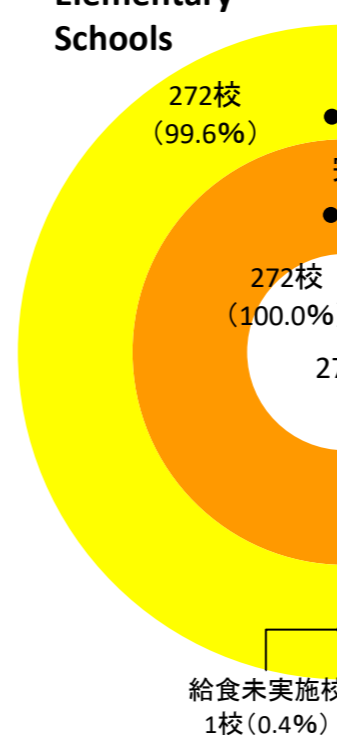
<令和4年度 教育政策課調べ>

学校給食

School Lunch Program

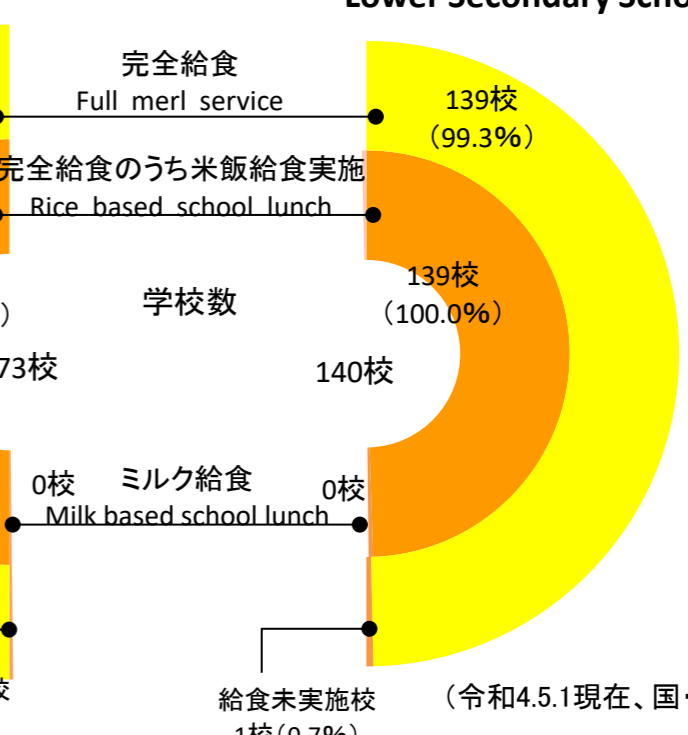
小学校 Elementary Schools

小学校 273校
(給食未実施校1校(0.4%)除く)



中学校 Lower Secondary Schools

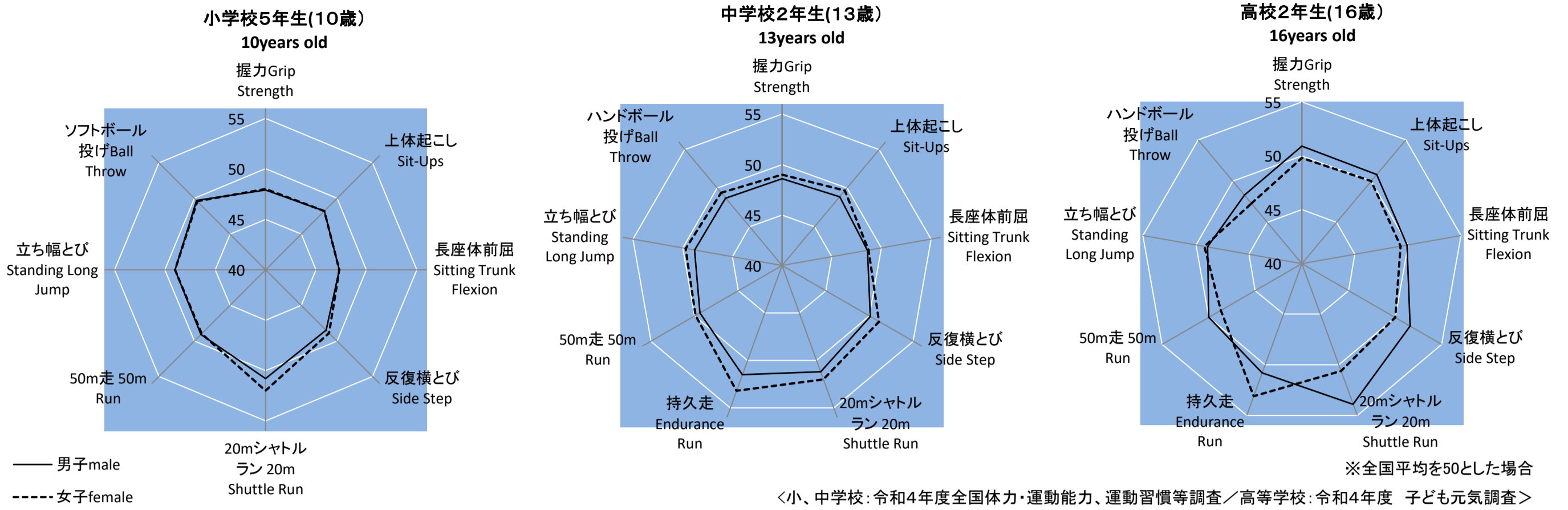
中学校 140校
(給食未実施校1校(0.7%)除く)



(令和4.5.1現在、国・私立は除く)
<令和4年度 学校安全・体育課調べ>

児童生徒の体力・運動能力

Students' Physical Fitness and Athletic Ability



児童生徒の体位

Physique of Students

(令和3年度)

区分	男 Male		女 Female		
	県 Yamaguchi	全国 Japan	県 Yamaguchi	全国 Japan	
身長 (cm) Height	小6(11歳)	145.0	146.6	146.3	148.0
	中3(14歳)	164.9	166.1	156.1	156.7
	高3(17歳)	170.1	170.7	157.6	157.9
体重 (kg) Weight	小6(11歳)	38.8	40.4	38.8	40.3
	中3(14歳)	55.4	55.2	50.2	50.2
	高3(17歳)	62.5	62.6	52.5	52.3

<令和3年度 学校保健統計調査>

教職員の研修

In-service Training for Teachers

研修講座 Study Seminars

(令和4年度)

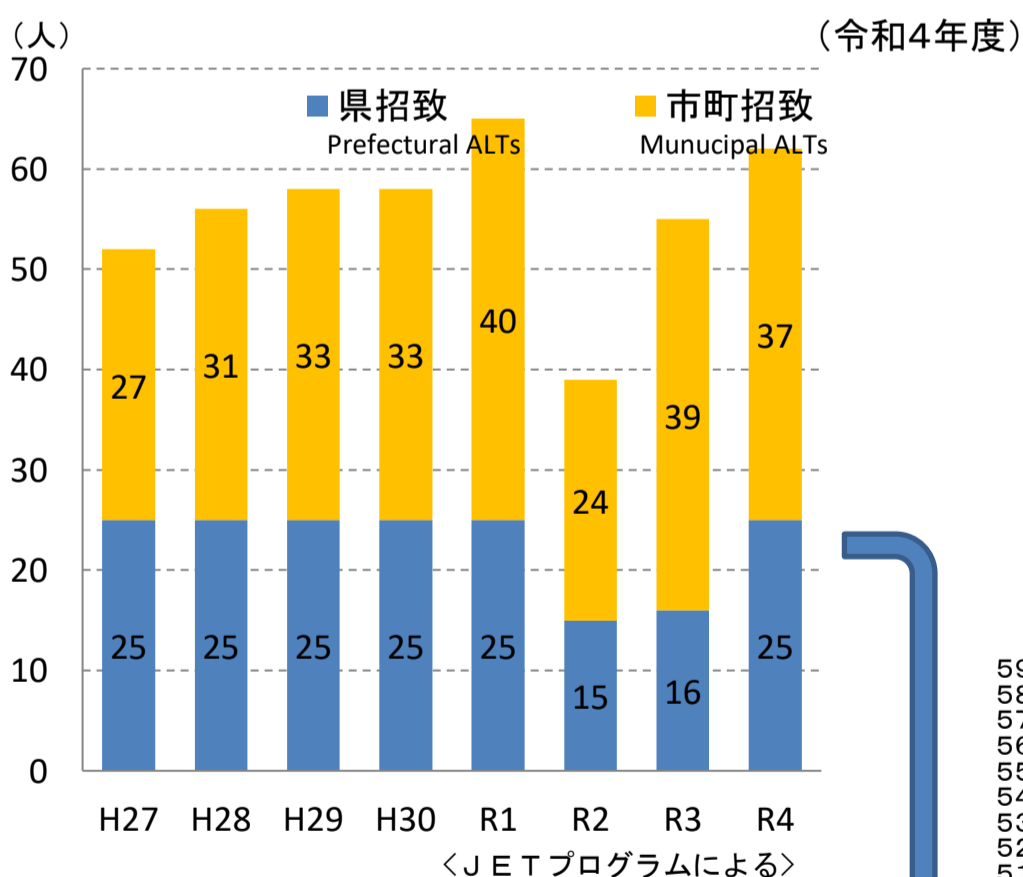
研修体系別	研修区分		合計	
	基本研修	専門研修		
小学校	実施講座数	20	31	51
	延べ受講者数	2,783	778	3,561
中学校	実施講座数	19	31	50
	延べ受講者数	1,235	320	1,555
高等学校	実施講座数	16	28	44
	延べ受講者数	1,091	334	1,425
特別支援学校	実施講座数	18	39	57
	延べ受講者数	540	106	646
幼稚園	実施講座数	2	6	8
	延べ受講者数	687	64	751
教育委員会事務局	実施講座数	0	4	4
	延べ受講者数	0	190	190
計	実施講座数	75	139	214
	延べ受講者数	6,336	1,792	8,128
開放講座	実施講座数		8	8
	延べ受講者数		148	148
サテライト講座	実施講座数		68	68
	延べ受講者数		4,350	4,350
総計	実施講座数			290
	延べ受講者数			12,626

※高等学校等は、特別支援学校を含む。

<令和3年度 やまぐち総合教育支援センター事業報告書>

外国語指導助手招致状況

Number of Assistant Language Teachers



出身国別人数

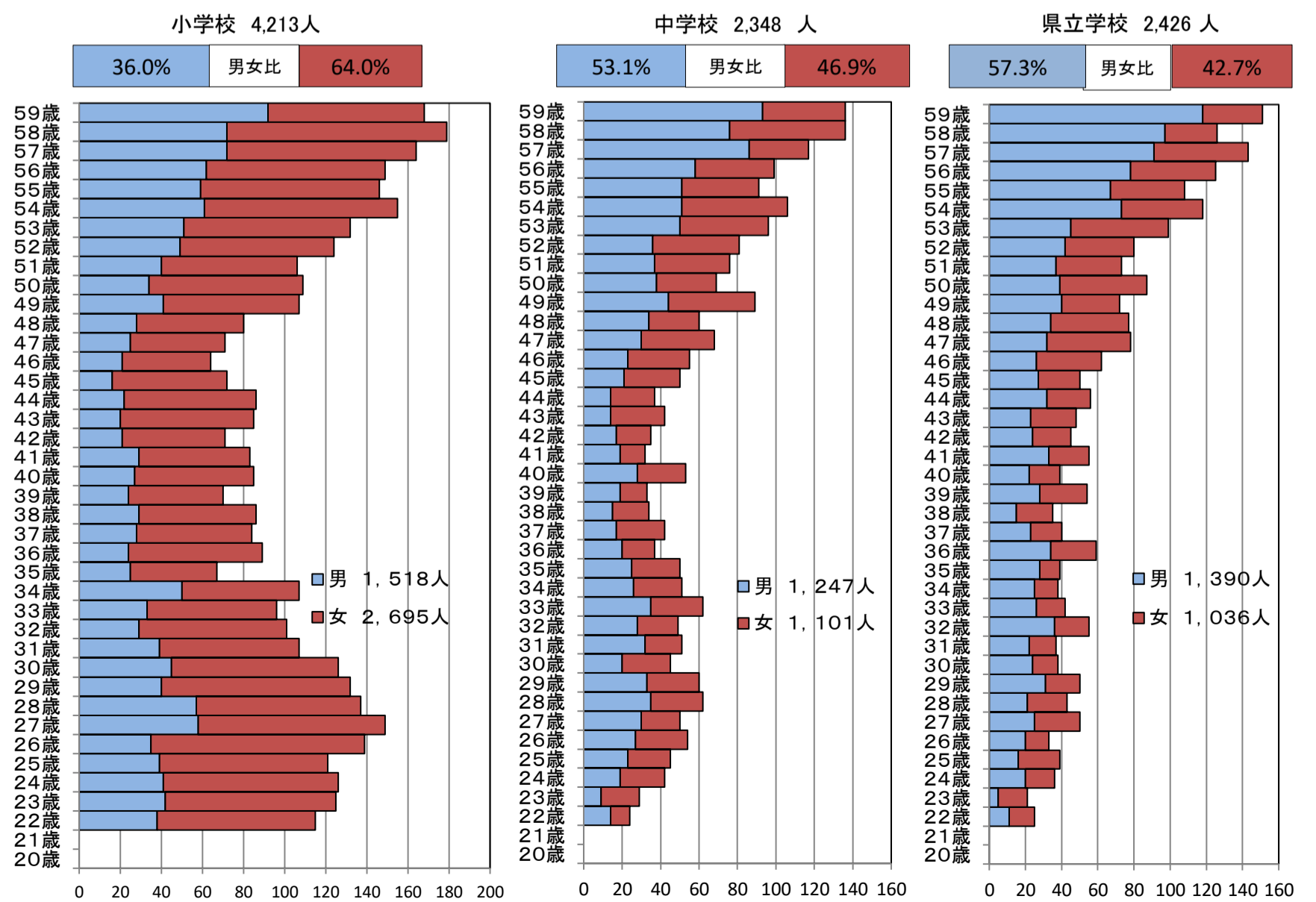
Number of ALTs by Country of Origin

国名	人数
アメリカ合衆国 U.S.A.	32
連合王国(イギリス) U.K	10
カナダ Canada	7
オーストラリア Australia	3
フィリピン Philippines	5
ジャマイカ Jamaica	2
南アフリカ共和国 South Africa	1
セントヴィンセント及びグレナディーン諸島 Saint Vincent and Grenadines	1
トンガ Tonga	1
計	62

<令和4年度 高校教育課調べ>

教員の年齢構成

Number of Teachers by Age



<令和4年度 義務教育課調べ>

<令和4年度 義務教育課調べ>

<令和4年度 教職員課調べ>

体育・スポーツ施設

Facilities for Physical Education and Sports

施設名	設置者					合計	施設名	設置者					合計
	小・中・高等学校体育施設	公共スポーツ施設	職場スポーツ施設	民間スポーツ施設	民間スポーツ施設			小・中・高等学校体育施設	公共スポーツ施設	職場スポーツ施設	民間スポーツ施設	民間スポーツ施設	
陸上競技場	11	7	2	0	20	庭球場	(屋外) 184	73	27	16	300		
野球場・ソフトボール場	32	33	14	3	82		(屋内) 0	0	2	4	6		
球技場	19	6	3	1	29	すもう場	(屋外) 22	3	0	0	25		
多目的運動広場	581	177	23	11	792		(屋内) 1	0	0	0	1		
水泳プール	(屋外) 467	48	1	4	520	卓球場	61	3	3	2	69		
	(屋内) 2	12	4	25	43	弓道場	36	15	0	0	51		
体育館	573	141	27	7	748	キャンプ場	0	47	0	6	53		
柔道場	23	6	0	0	29	オリエンテーリングコース	0	8	0	0	8		
剣道場	17	6	1	1	25	スキー・スノーボード場	0	3	0	0	3		
柔剣道場(武道場)	101	27	5	0	133	冒険遊具コース	0	8	0	0	8		
バレーボール場(屋外)	56	0	0	0	56	合計	2,245	625	112	80	3,062		
バスケットボール場(屋外)	59	2	0	0	61								

＜平成20年10月 文部科学省 我が国の体育・スポーツ施設 ー体育・スポーツ施設現況調査報告ー＞

社会教育

Social Education

公立社会教育施設

Public Facilities for Social Education

(令和4.4.1現在)

公民館 Public Halls	(本館134) (分館 23)	157	婦人会館 Women's Centers	1
図書館 Libraries	(本館 38) (分館 17)	55	視聴覚ライブラリー Audio-Visual Libraries	3
博物館 Museums		10	野外活動センター Outdoor Activity Centers	3
青年の家 Youth Centers		2	埋蔵文化財センター Center for Archaeological Study	1
青少年自然の家(含国立) Youth Nature Centers		7	生涯学習センター Centers for Life-long Learning	3
			文書館 Archives	1

社会教育関係団体

Groups Concerned with Social Education

(令和4.4.1現在)

地域婦人団体 Women's Community Groups	団体数 Number of Groups	74
地域青年団体 Youth Community Groups	"	3
子ども会 Children's Circles	単位数 Number of Groups	1,568
ボーイスカウト Boy Scouts	"	21
ガールスカウト Girl Scouts	"	15
海洋少年団 Junior Sea Friends	"	3
PTA(小学校・中学校) PTA Elementary・Lower Secondary	"	405
PTA(高等学校) PTA Upper Secondary	"	55
PTA(幼稚園) PTA Kindergarten	"	24
スポーツ少年団 Junior Sports Clubs	"	722

＜令和4年度 学校運営・施設整備室、地域連携教育推進課調べ＞

市町社会教育指導者

Social Education Leaders

(令和4.4.1現在)

社会教育主事 Consultants for Social Education	49	社会教育委員 Social Education Committee People	264
派遣社会教育主事 Visiting Consultants for Social Education	23		

文化財指定状況

Number of Designated Cultural Properties

(令和4.10現在)

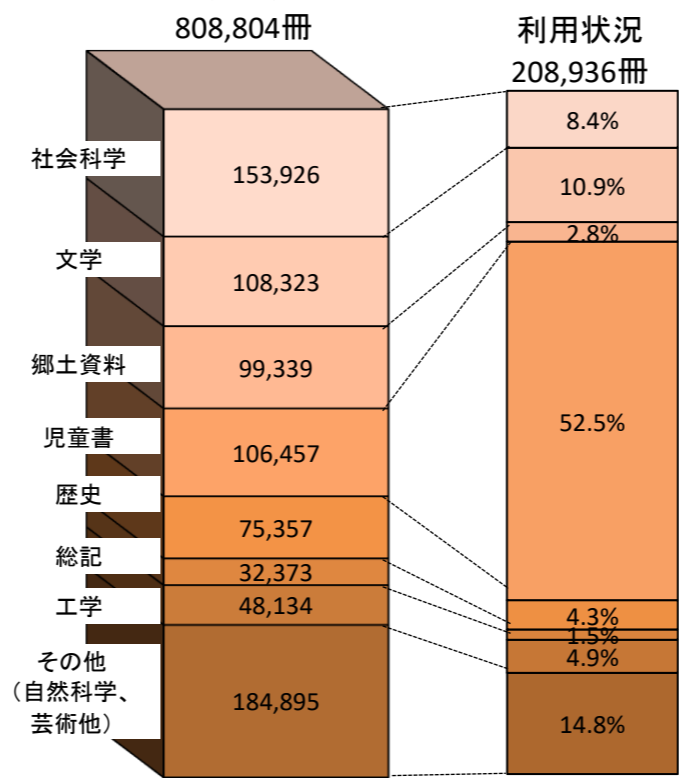
区分	国指定 National Designation	県指定 Yamaguchi Prefectural Designation	計 Total
有形文化財 Tangible Properties	138	225	363
無形文化財 Intangible Properties	1	3	4
民俗文化財 Folklore Properties	16	42	58
記念物 Memorials	92	88	180
計 Total	247	358	605

＜令和4年度 文化振興課調べ＞

県立図書館利用状況

Utilization of Prefectural Library

(令和3年度末)

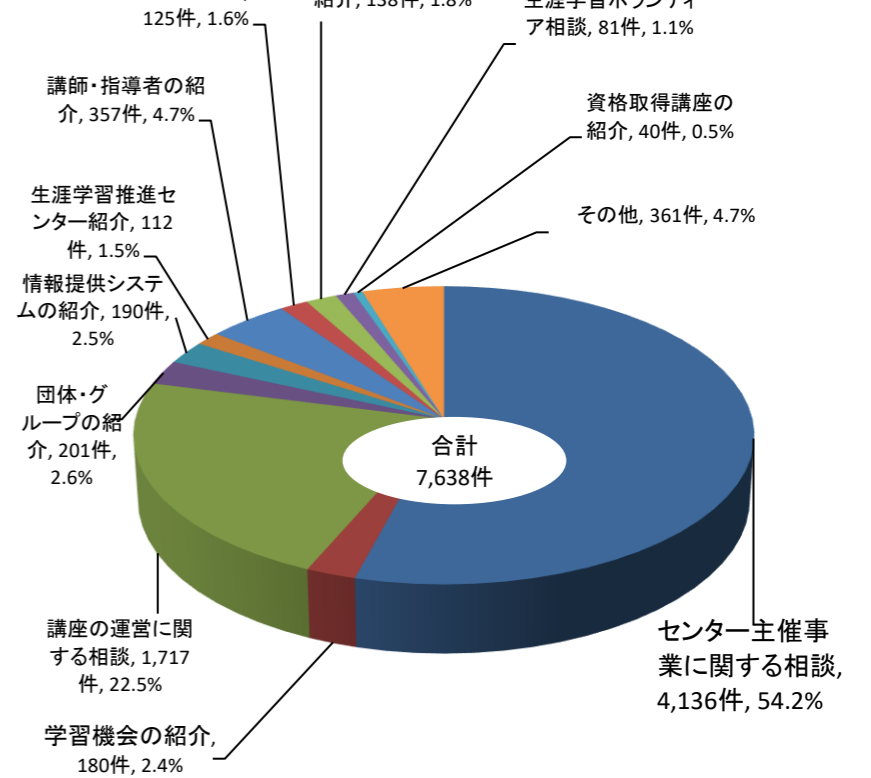


※利用書籍数には、開架分の館内閲覧利用数は含まず。

生涯学習推進センター相談状況

Lifelong Learning Promotion Center

(令和3年度)



＜令和4年度 学校運営・施設整備室、地域連携教育推進課調べ＞

国・公・私立学校の概要

Profile of National, Public and Private Schools in Yamaguchi Prefecture

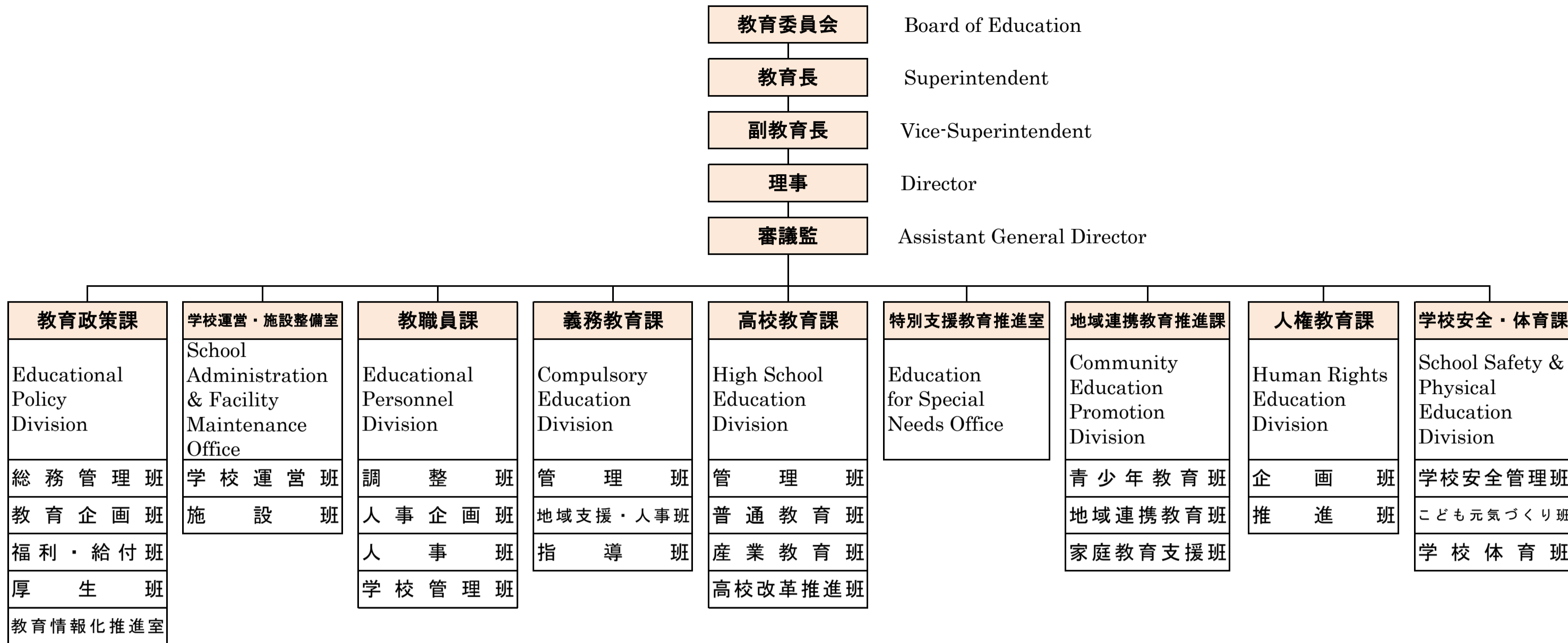
学校種別 Type of Schools		学校数 Number of Schools			学級数 (本科) Number of Classes (Regular Course)	園児・児童・生徒数 Number of Students			本務教員数 Number of Full-time Teachers			本務 職員数 Number of Full-time Staff	
		本校 Principal	分校 Branch	計 Total		男 Male	女 Female	計 Total	男 Male	女 Female	計 Total		
幼稚園 Kindergartens	国立 National	1		1	4	46	38	84	1	7	8	1	
	公立 Public	25		25	57	270	245	515	3	94	97	2	
	私立 Private	130		130	608	5,933	5,731	11,664	88	1,184	1,272	236	
	計 Total	156		156	669	6,249	6,014	12,263	92	1,285	1,377	239	
幼保連携型 認定こども園 Combined Kindergarten and Day-Care type Center for Early Childhood Education and Care	国立 National			0				0			0		
	公立 Public	14		14	57	711	594	1,305	7	178	185	30	
	私立 Private	17		17	71	940	971	1,911	26	307	333	88	
	計 Total	31		31	128	1,651	1,565	3,216	33	485	518	118	
小学校 Elementary Schools	国立 National	2		2	24	388	388	776	24	13	37	11	
	公立 Public	291	4	295	3,154	32,376	30,674	63,050	1,742	3,221	4,963	632	
	私立 Private	1		1	0			0			0	0	
	計 Total	294	4	298	3,178	32,764	31,062	63,826	1,766	3,234	5,000	643	
中学校 Lower Secondary Schools	国立 National	2		2	21	323	338	661	23	18	41	1	
	公立 Public	149	2	151	1,402	16,238	15,474	31,712	1,523	1,328	2,851	294	
	私立 Private	8		8	44	526	583	1,109	62	27	89	5	
	計 Total	159	2	161	1,467	17,087	16,395	33,482	1,608	1,373	2,981	300	
高等学校 Upper Secondary Schools	全日制 Full-time	県立 Prefectural	45	8	53	620	10,044 (21)	9,573 (82)	19,617 (103)	1,286	630	1,916	445
		市立 City	1		1	15	172	301	473	27	16	43	12
		私立 Private	20		20	355	4,678 (13)	4,671 (136)	9,349 (149)	477	207	684	131
		計 Total	66	8	74	990	14,894 (34)	14,545 (218)	29,439 (252)	1,790	853	2,643	588
	定時制 Part-time	県立 Prefectural	3	1	4	52	310	247	557	100	28	128	14
		計 Total	3	1	4	52	310	247	557	100	28	128	14
	合計 Total 学校数《 》は全定併置校で内数 《 》Indicates schools with both full and part-time students		69	9	78	1,042	15,204 (34)	14,792 (218)	29,996 (252)	1,890	881	2,771	602
	通信制 Correspondence	県立 Prefectural	2		2		429	506	935	13	11	24	0
私立 Private		6		6		1,649	1,966	3,615	23	14	37	11	
中等教育学校 Secondary Schools		1		1	18	209	372	581	37	19	56	7	
特別 支援 学校 Schools for Special Needs Education	国立 National	1		1	9	28	12	40	8	21	29	3	
	県立 Prefectural	12	1	13	525	1,209 (3)	640 (6)	1,849 (9)	476	695	1,171	190	
	計 Total	13	1	14	534	1,237 (3)	652 (6)	1,889 (9)	484	716	1,200	193	

※児童生徒数の（ ）は専攻科で外教

<令和4年度 教育政策課調べ>

山口県教育委員会の機構

Organization of the Yamaguchi Prefectural Board of Education



学校以外の教育機関

Educational Facilities other than Schools

A やまぐち総合教育支援センター
山口市大字秋穂二島1062
☎(083)987-1160
Yamaguchi Education Support Center

B 乳幼児の育ちと学び支援センター
山口市滝町1-1
☎(083)922-0294
Infant Rearing Support Center

C 山口県立山口図書館
山口市後河原150-1
☎(083)924-2111
Yamaguchi Prefectural Library
(山口県点字図書館) 山口図書館に併設
Yamaguchi Prefectural Braille Library

D 山口県立山口博物館
山口市春日町8-2
☎(083)922-0294
Yamaguchi Prefectural Museum

E 山口県文書館
山口市後河原150-1
☎(083)924-2116
Yamaguchi Prefectural Archives

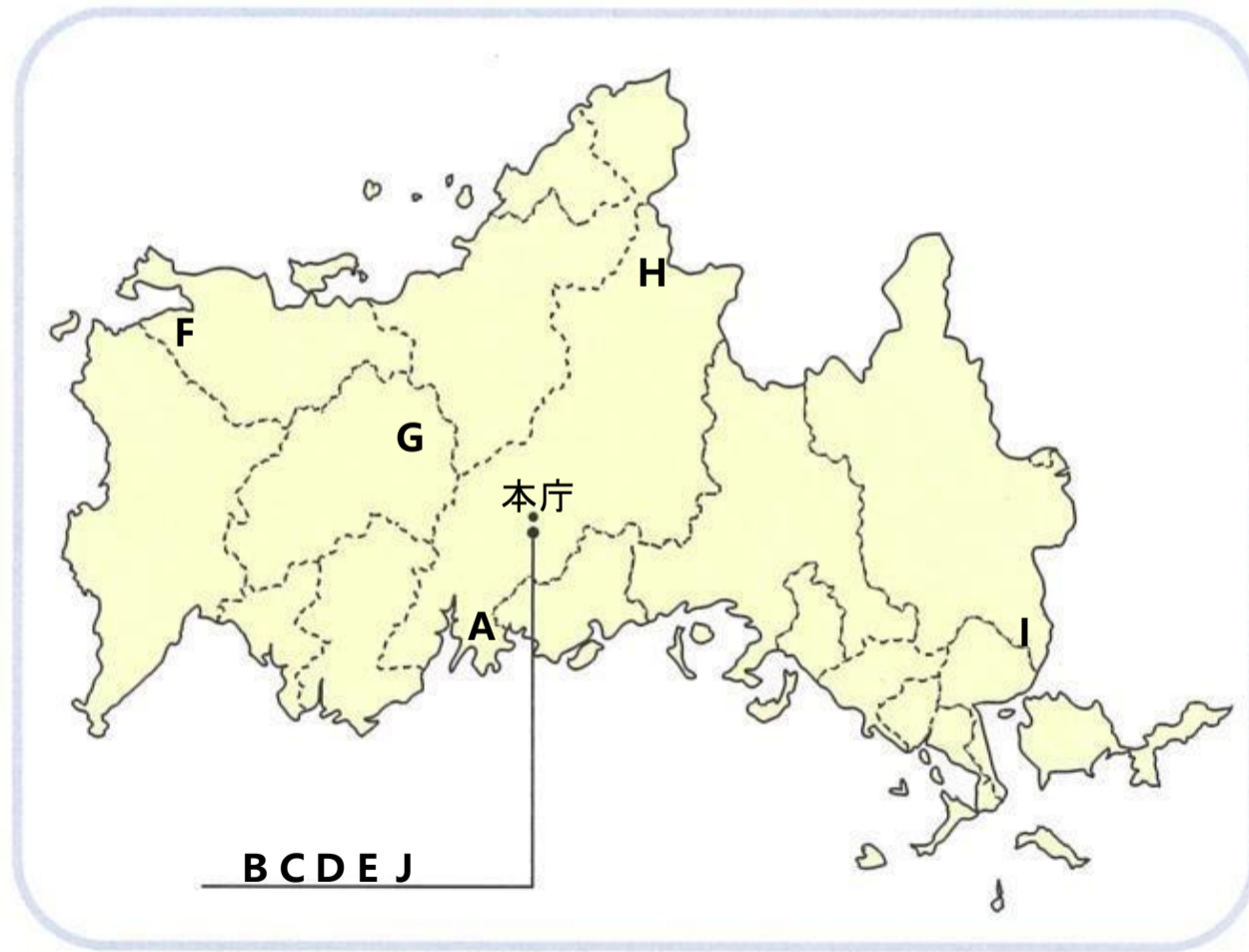
F 山口県油谷青少年自然の家
長門市油谷伊上1068
☎(0837)32-1000
Yuya Youth Nature Center

G 山口県秋吉台青少年自然の家
美祢市美東町赤2128-17
☎(08396)2-0581
Akiyoshidai Youth Nature Center

H 山口県十種ヶ峰青少年自然の家
山口市阿東嘉年下1883-2
☎(083)958-0033
Tokusagamine Youth Nature Center

I 山口県由宇青少年自然の家
岩国市由宇町2273-2
☎(0827)63-1513
Yuu Youth Nature Center

J 山口県埋蔵文化財センター
山口市春日町3-22
☎(083)923-1060
Yamaguchi Prefecture Archeological Properties Center



山口県

Profile of Yamaguchi Prefecture

面積 6,112.50km²
Area

人口 1,311,958人
Population

(面積は、令和4年4月1日現在。人口は、令和4年11月1日現在。)

人口密度 215人/km²
Population Density

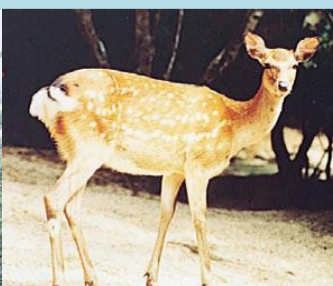
市町数 19(市13、町6)
Municipalities



県花(夏みかんの花)
Prefectural Flower
(Summer Orange)



県木(アカマツ)
Prefectural Tree
(Japanese Red Pine)



県獣(本州鹿)
Prefectural Animal
(Honshu Deer)



県鳥(ナベヅル)
Prefectural Bird
(Siberian Crane)



県の魚(ふぐ)
Prefectural Fish
(Fugu Fish)

〈編集〉
山口県教育庁教育政策課
山口市滝町1-1
電話(083)933-4530