

変更内容説明書

1 五地域区分の変更概要

(1)総括表

五地域区分	現行計画の面積		変更する面積			変更後の計画面積	
	面積(ha) (1)	割合(%) (1/県土面積)	拡大面積(ha) (2)	縮小面積(ha) (3)	差引面積(ha) (4:2-3)	面積(ha) (5:1+4)	割合(%) (6:5/県土面積)
都市地域(a)	275,005	45.0			0	275,005	45.0
農業地域(b)	373,496	61.1			0	373,496	61.1
森林地域(c)	425,451	69.6		26	-26	425,425	69.6
自然公園地域(d)	42,971	7.0				42,971	7.0
自然保全地域(e)		0.0				0	0.0
五地域計 (f:a+b+c+d+e)	1,116,923	182.7	0	26	-26	1,116,897	182.7
白地地域	783	0.1				783	0.1
県土面積	611,254	100.0				611,254	100.0

注1: 県土面積は、令和2年7月1日現在の国土地理院公表の県土面積である。

注2: 五地域区分の面積は、土地利用基本計画上で計測したものである。

(2) 変更地域別概要

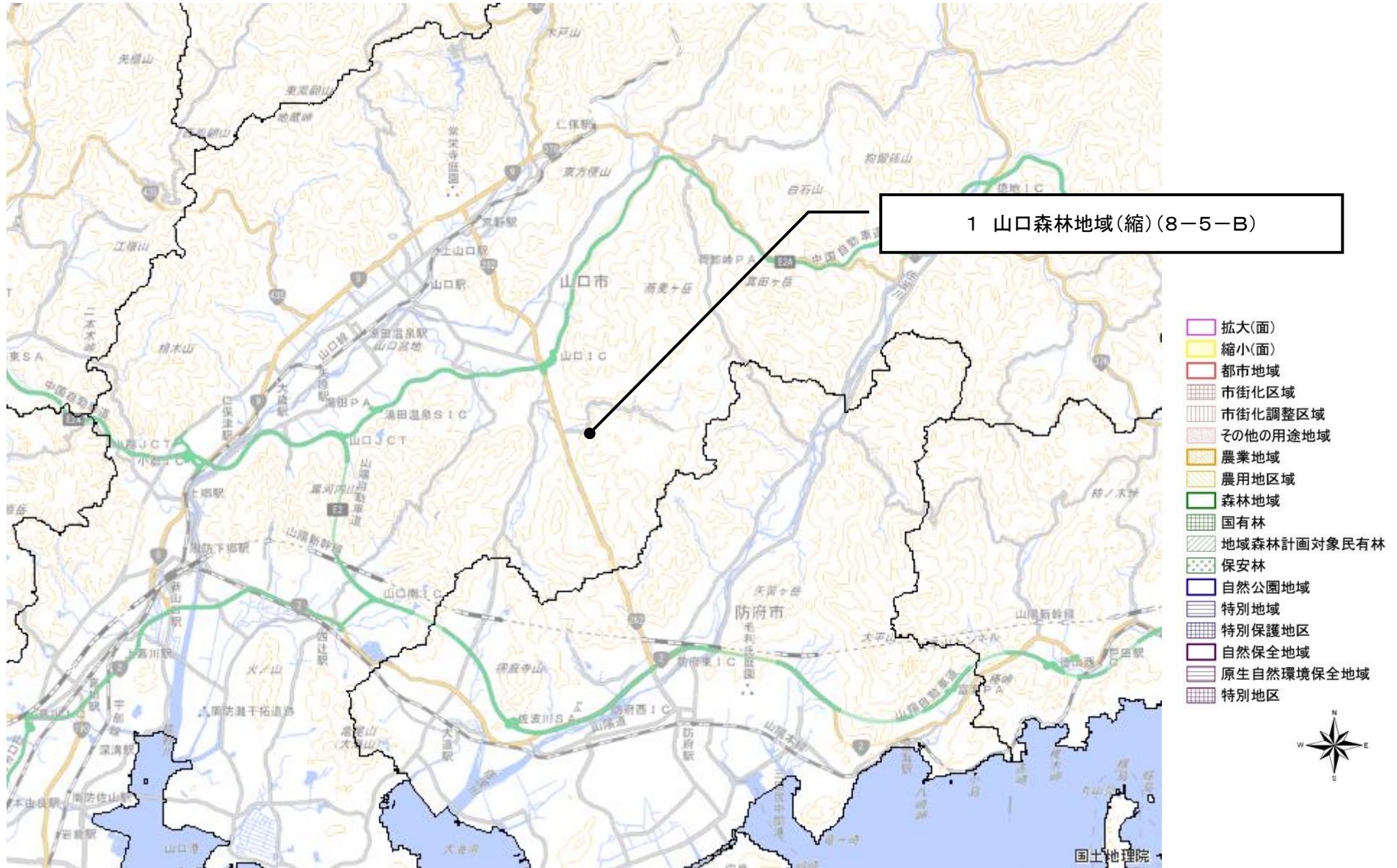
整理番号	変更地域名 (図面番号)	関係市町村名	変更する面積		変更する部分の重複面積(ha)				変更部分の地目状況(ha)		変更を必要とする理由(地域設定に伴う土地利用に関する基本的事項)	関連する個別規制法の措置(予定)	個別規制法の調整状況	
			拡大面積 (ha)	縮小面積 (ha)	他地域との重複		細区分の指定状況		白地地域の増減	地目				面積
					名称	面積	名称	面積						
1	山口森林地域 (8-5-B)	山口市		1	都農	1				原野等	1	他用途に転用されており、森林としての利用及び保全を図る必要がないため(土石の採掘に係る施設等)	山口地域森林計画の変更(令和6年度)	平成9年11月4日林地開発許可 令和2年2月17日変更許可 令和2年3月12日完了確認
2	山陽小野田森林地域 (8-7)	山陽小野田市			都農	1				原野等	1	他用途に転用されており、森林としての利用及び保全を図る必要がないため(土石の採掘に係る施設等)	山口地域森林計画の変更(令和6年度)	昭和59年12月5日林地開発許可 令和2年1月15日変更許可 令和2年3月9日完了確認
3	下関森林地域 (8-8)	下関市			都農	3				原野等	3	他用途に転用されており、森林としての利用及び保全を図る必要がないため(太陽光発電施設用地の造成)	豊田地域森林計画の変更(令和5年度)	平成30年8月10日林地開発許可 令和2年3月23日完了確認
4	萩森林地域 (8-4)	萩市			農	3				原野等	3	他用途に転用されており、森林としての利用及び保全を図る必要がないため(土石の採掘に係る施設等)	萩地域森林計画の変更(令和4年度)	平成9年3月4日林地開発許可 令和2年2月28日廃止確認
5	美祢森林地域 (8-7)	美祢市			都農	3				原野等	3	他用途に転用されており、森林としての利用及び保全を図る必要がないため(太陽光発電施設用地の造成)	山口地域森林計画の変更(令和6年度)	平成30年1月23日林地開発許可 平成30年10月4日変更許可 令和2年5月12日完了確認
6	美祢森林地域 (8-7)	美祢市			都農	4				原野等	4	他用途に転用されており、森林としての利用及び保全を図る必要がないため(太陽光発電施設用地の造成)	山口地域森林計画の変更(令和6年度)	平成31年2月4日林地開発許可 令和2年4月21日変更許可 令和2年5月12日完了確認

2 計画図(変更区域・変更位置図)

別添のとおり

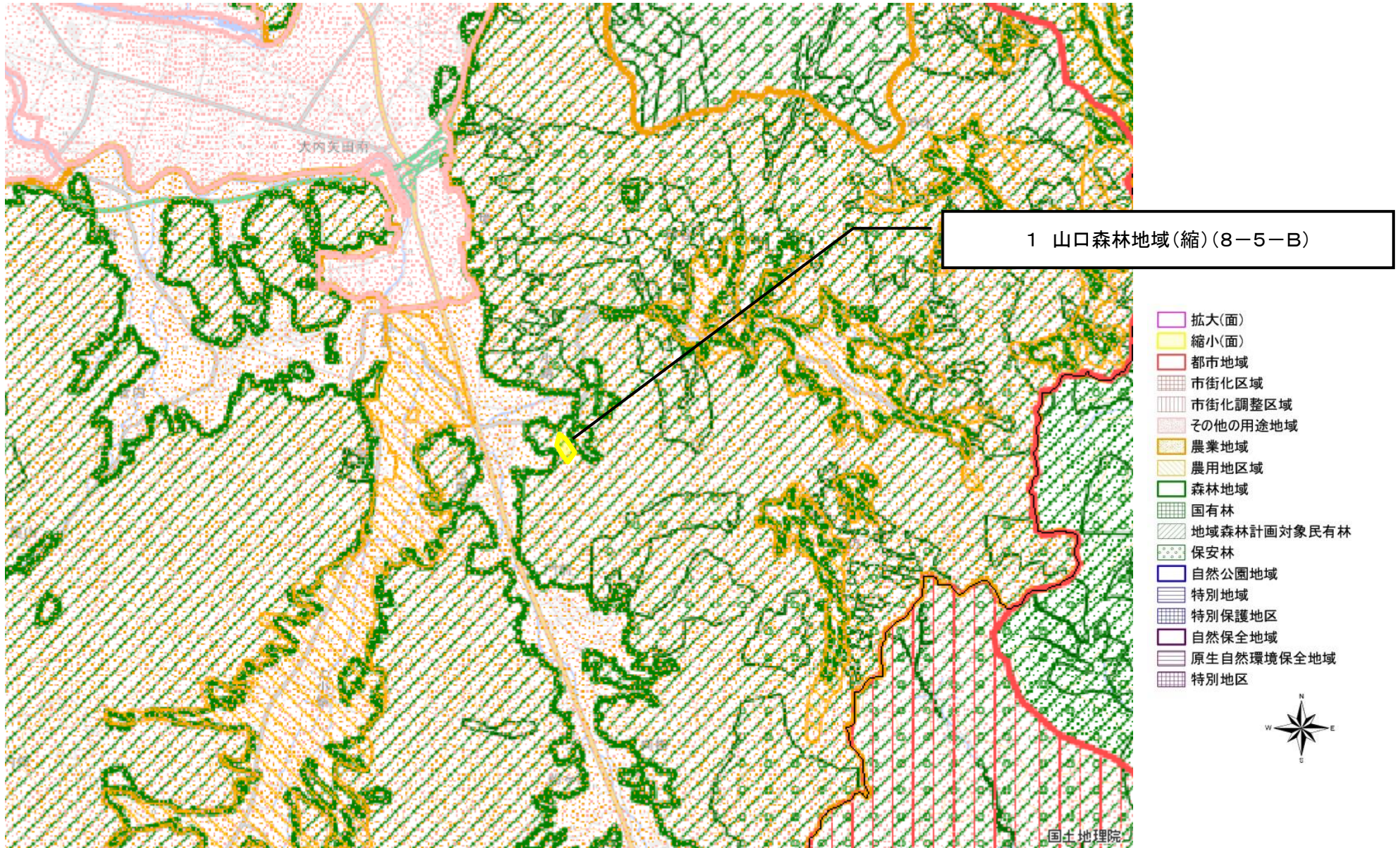
3 計画書
変更なし

変更位置図 1 (基本計画図番号 8-5-B)



図の中心位置： 34.130, 131.530 (北緯,東経) 縮尺 1:200000

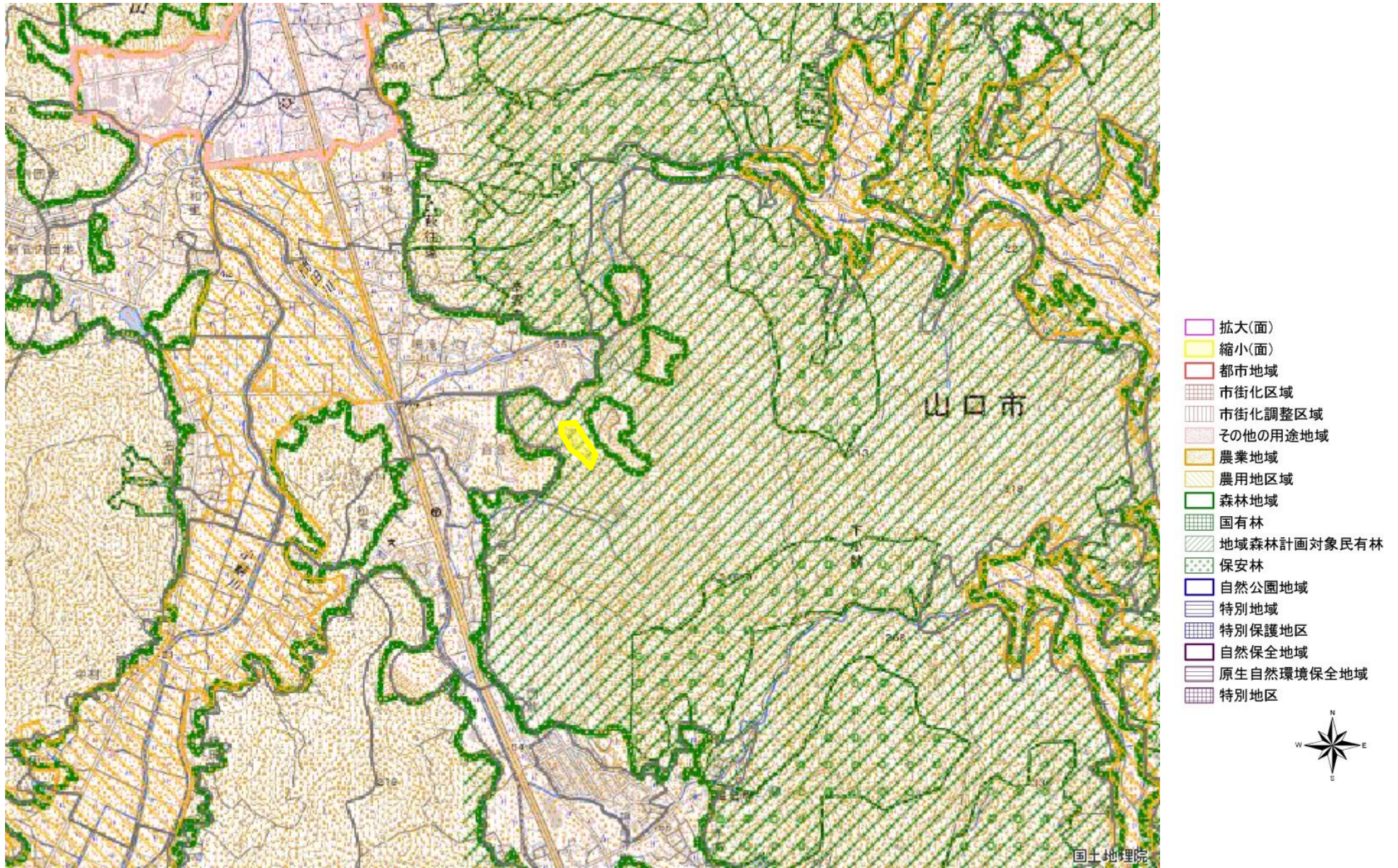
変更区域図 1 (基本計画図番号 8-5-B)



図の中心位置 : 34.130, 131.530 (北緯,東経) 縮尺 1:50000

変更区域図 1 (基本計画図番号 8-5-B)

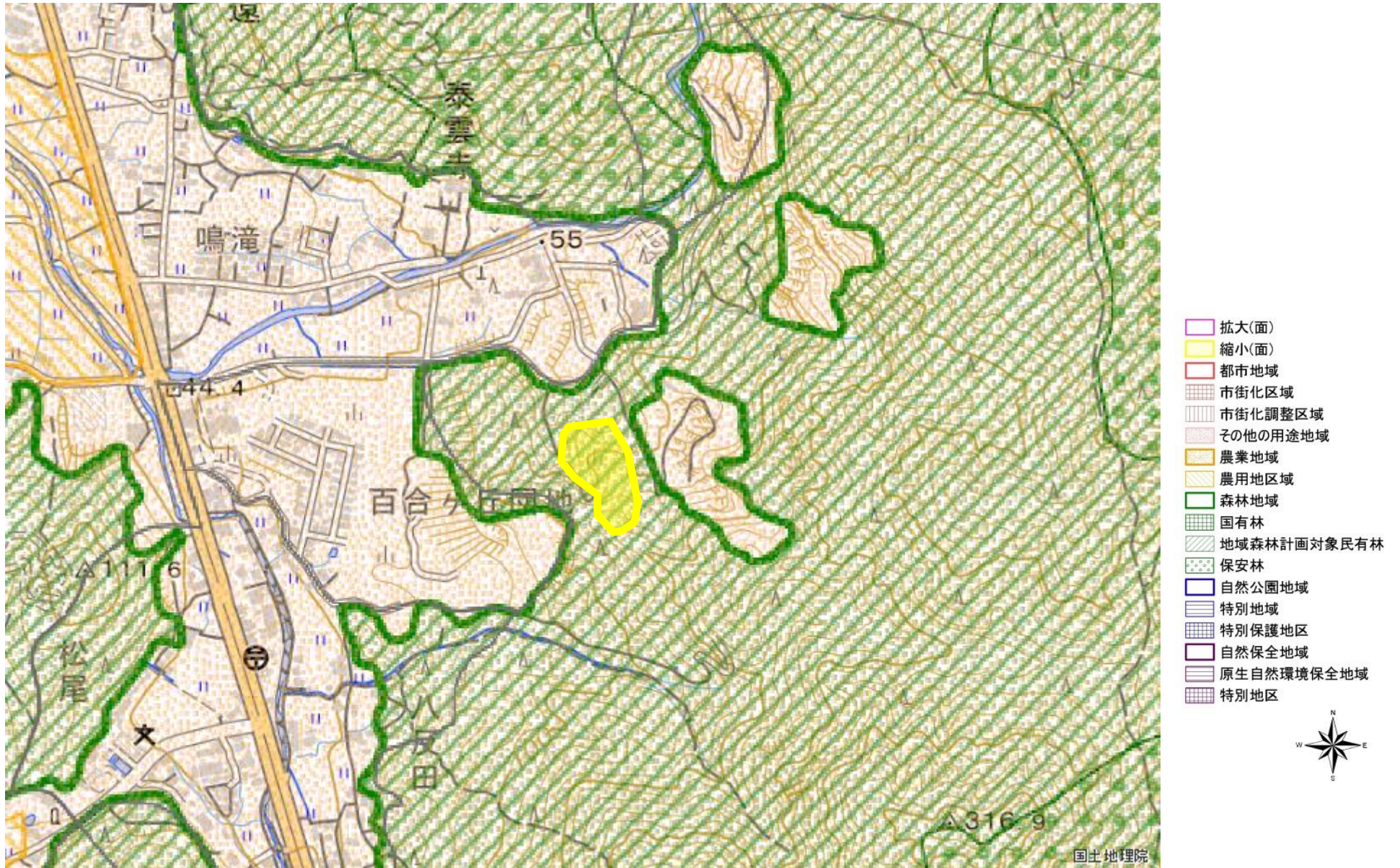
【参考】縮尺 1:25000



図の中心位置： 34.130, 131.530 (北緯,東経) 縮尺 1:25000

変更区域図 1 (基本計画図番号 8-5-B)

【参考】縮尺 1:10000



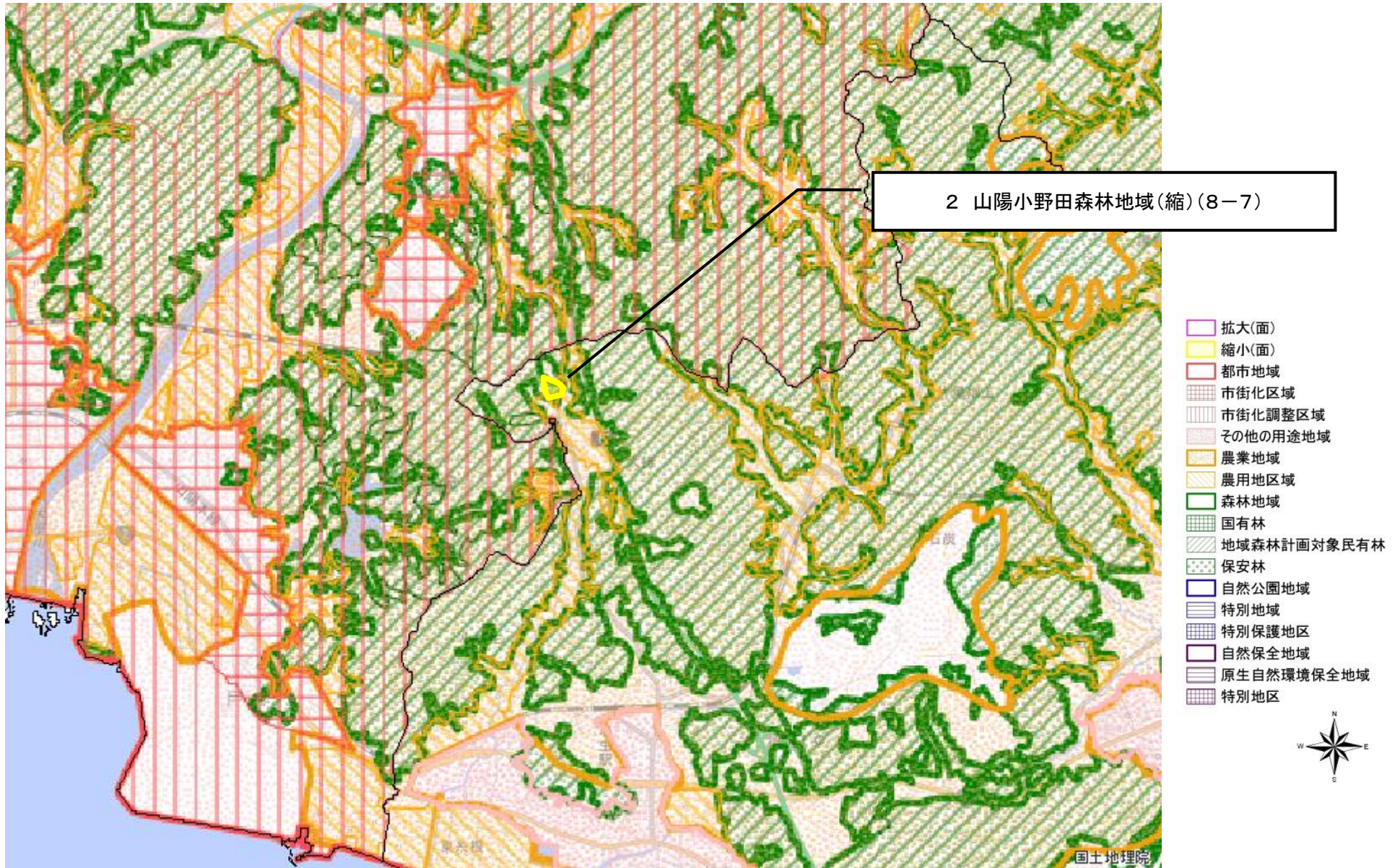
図の中心位置 : 34.130, 131.530 (北緯,東経) 縮尺 1:10000

変更位置図 2 (基本計画図番号 8-7)



図の中心位置： 34.070, 131.080 (北緯,東経) 縮尺 1:100000

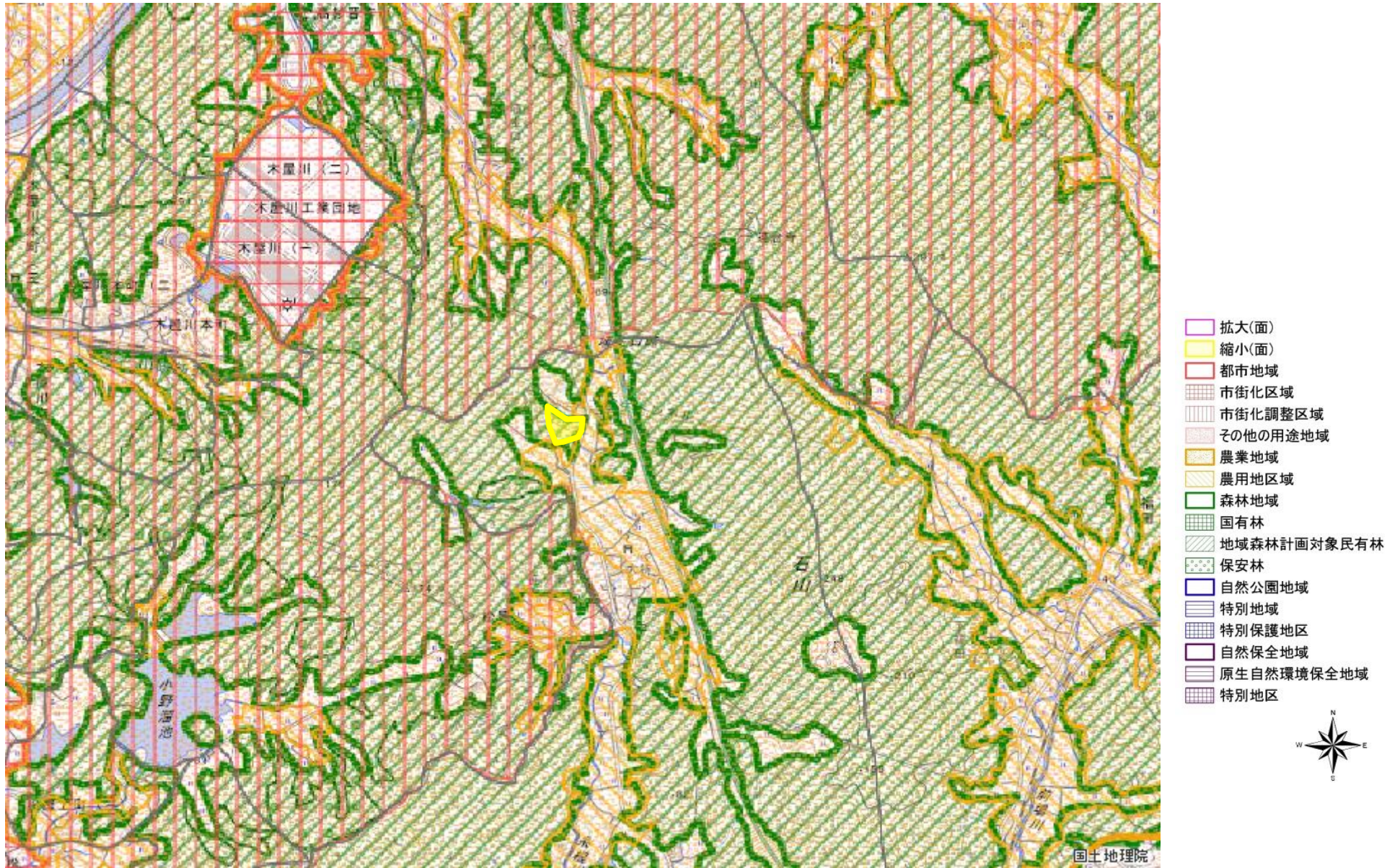
変更区域図 2 (基本計画図番号 8-7)



図の中心位置： 34.070, 131.080 (北緯,東経) 縮尺 1:50000

変更区域図 2 (基本計画図番号 8-7)

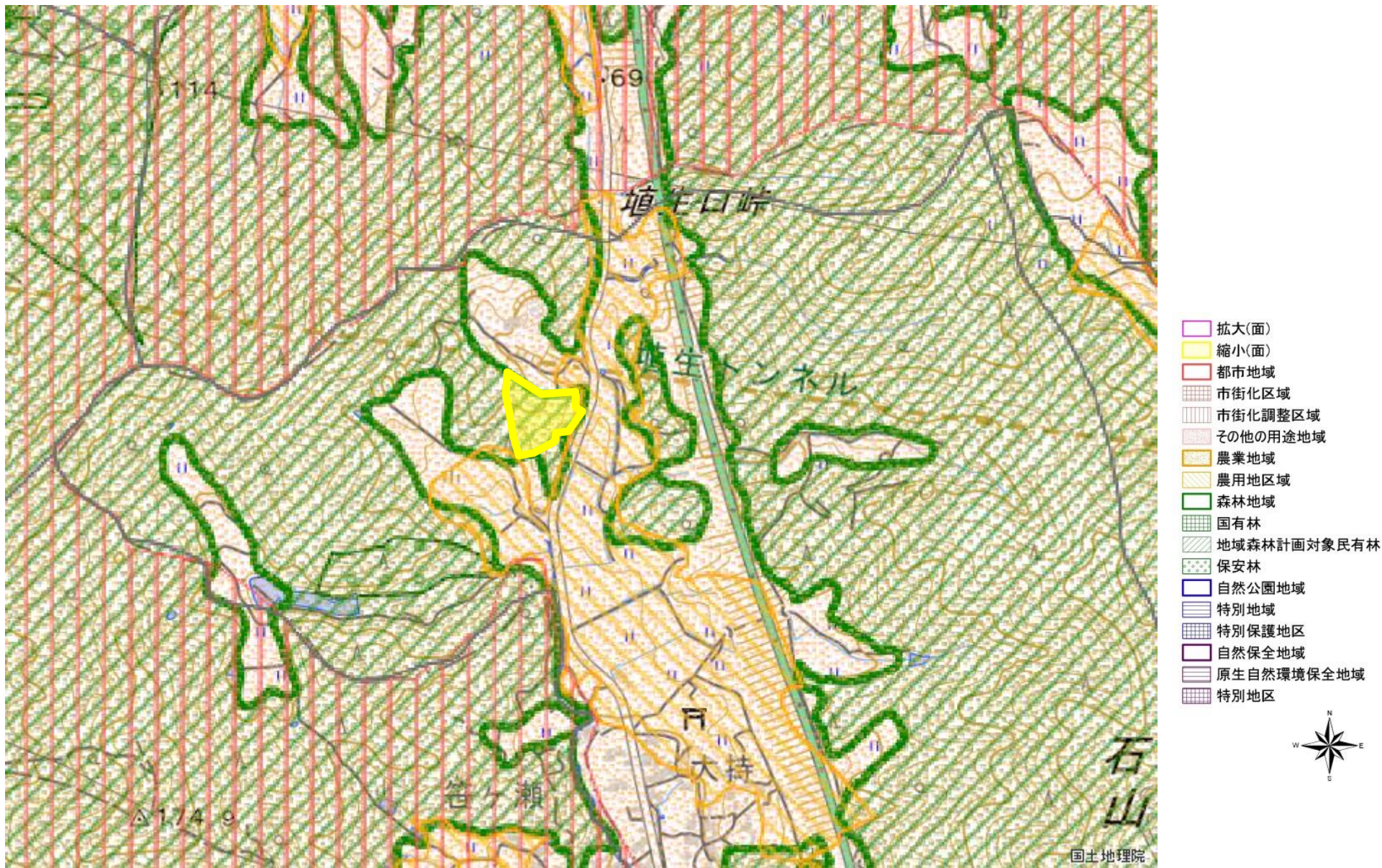
【参考】縮尺 1:25000



図の中心位置： 34.070, 131.080 (北緯,東経) 縮尺 1:25000

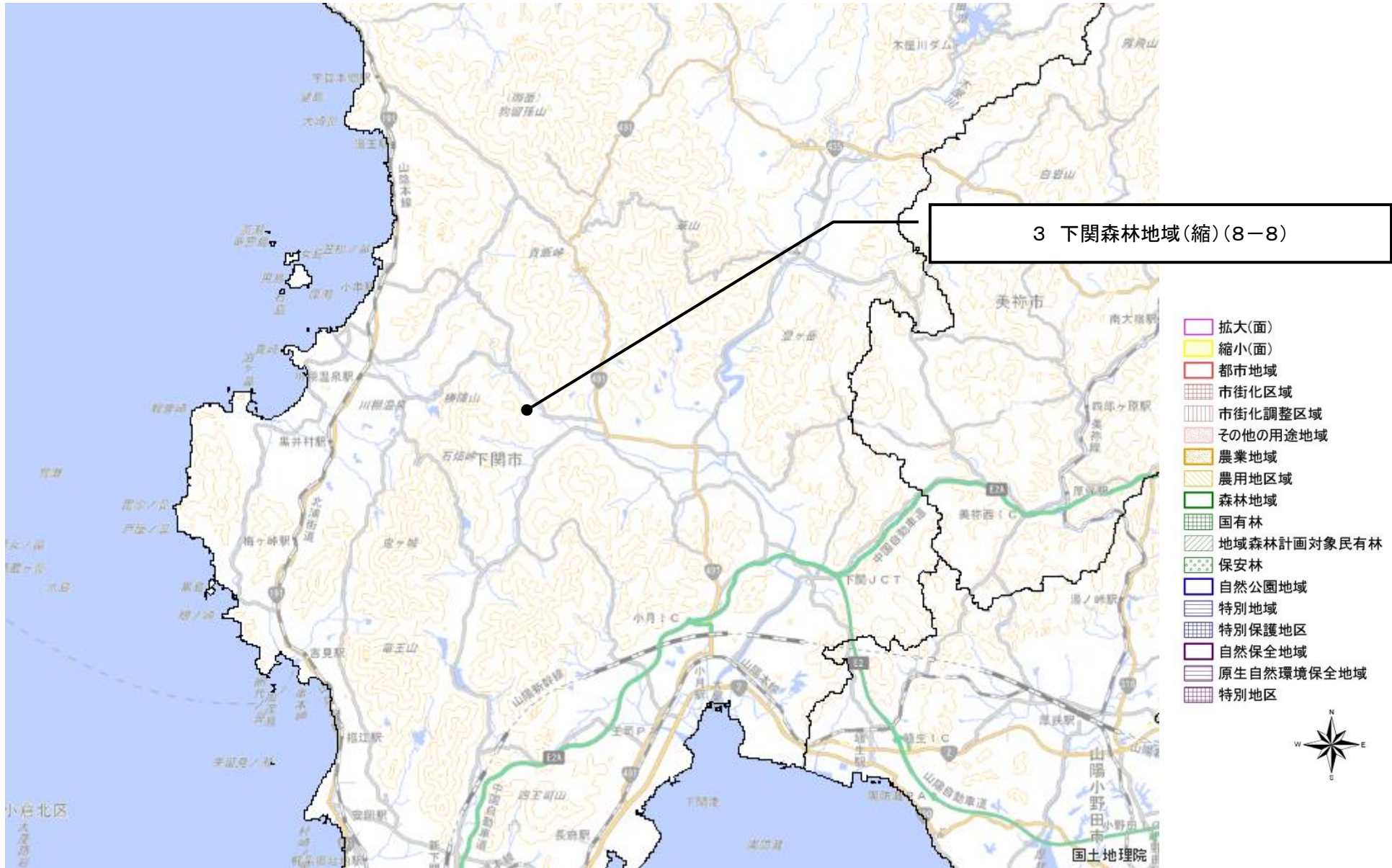
変更区域図 2 (基本計画図番号 8-7)

【参考】縮尺 1:10000



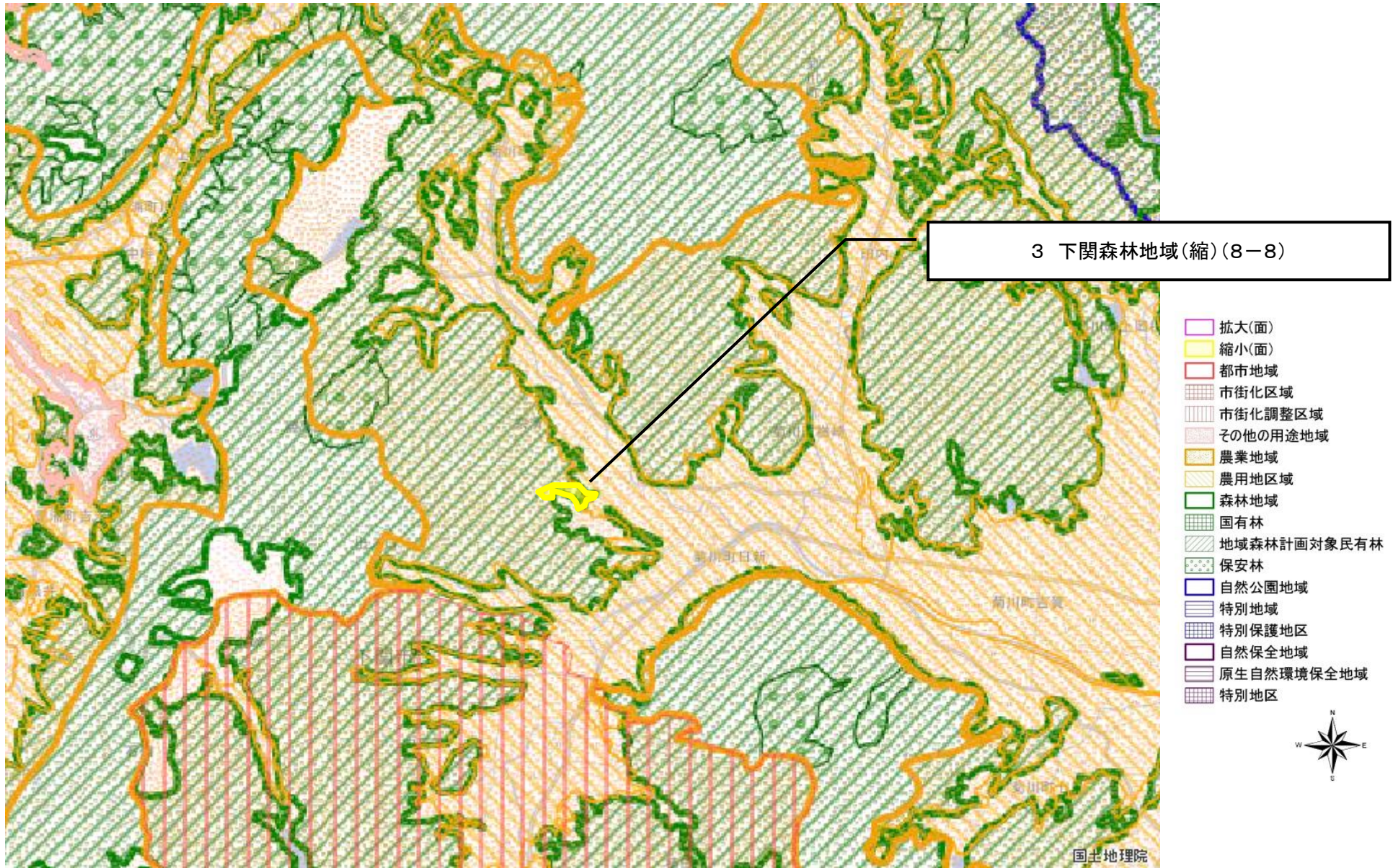
図の中心位置： 34.070, 131.080 (北緯,東経) 縮尺 1:10000

変更位置図 3 (基本計画図番号 8-8)



図の中心位置： 34.130, 131.000 (北緯,東経) 縮尺 1:200000

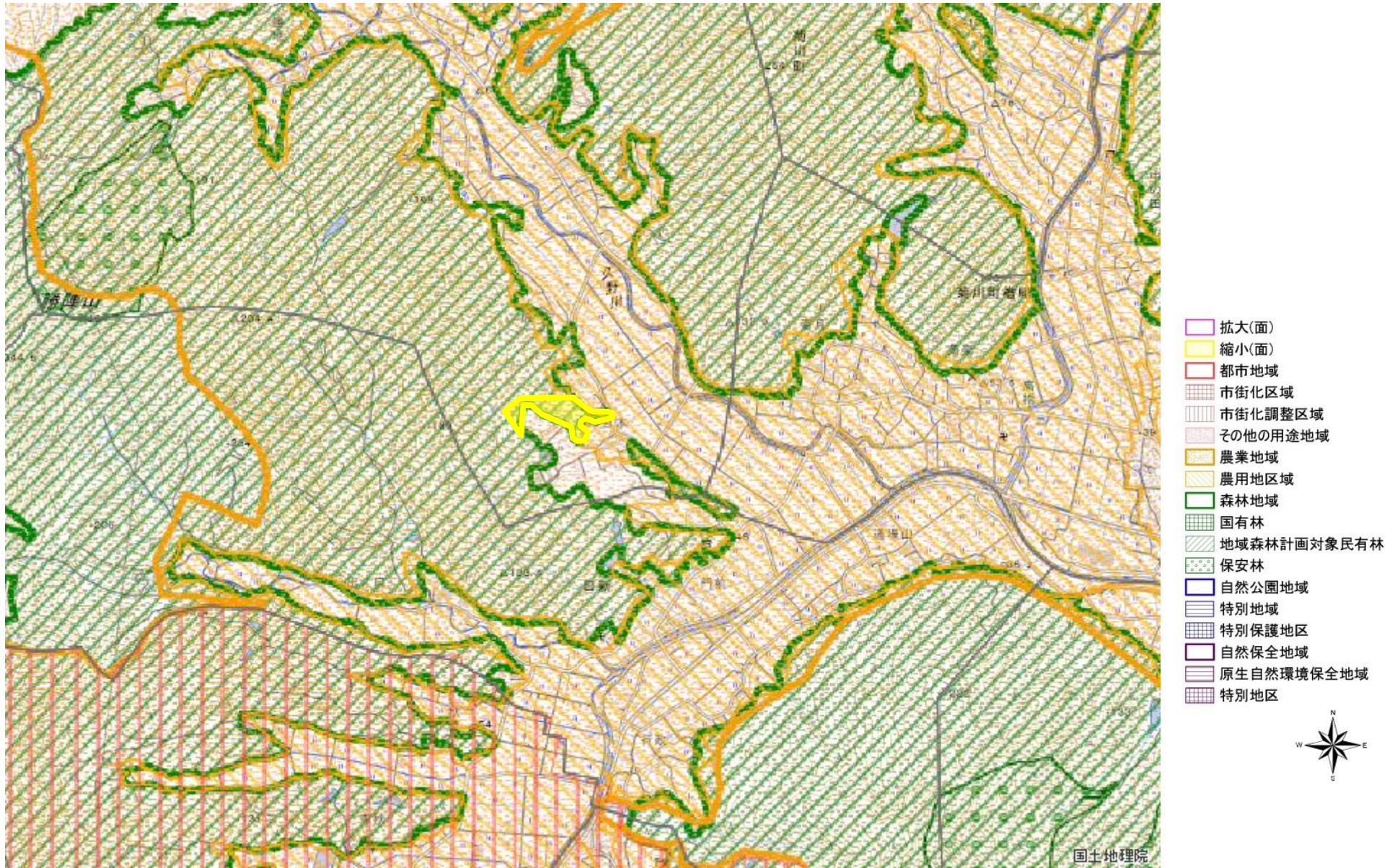
変更区域図 3 (基本計画図番号 8-8)



図の中心位置： 34.140, 130.980 (北緯,東経) 縮尺 1:50000

変更区域図3 (基本計画図番号8-8)

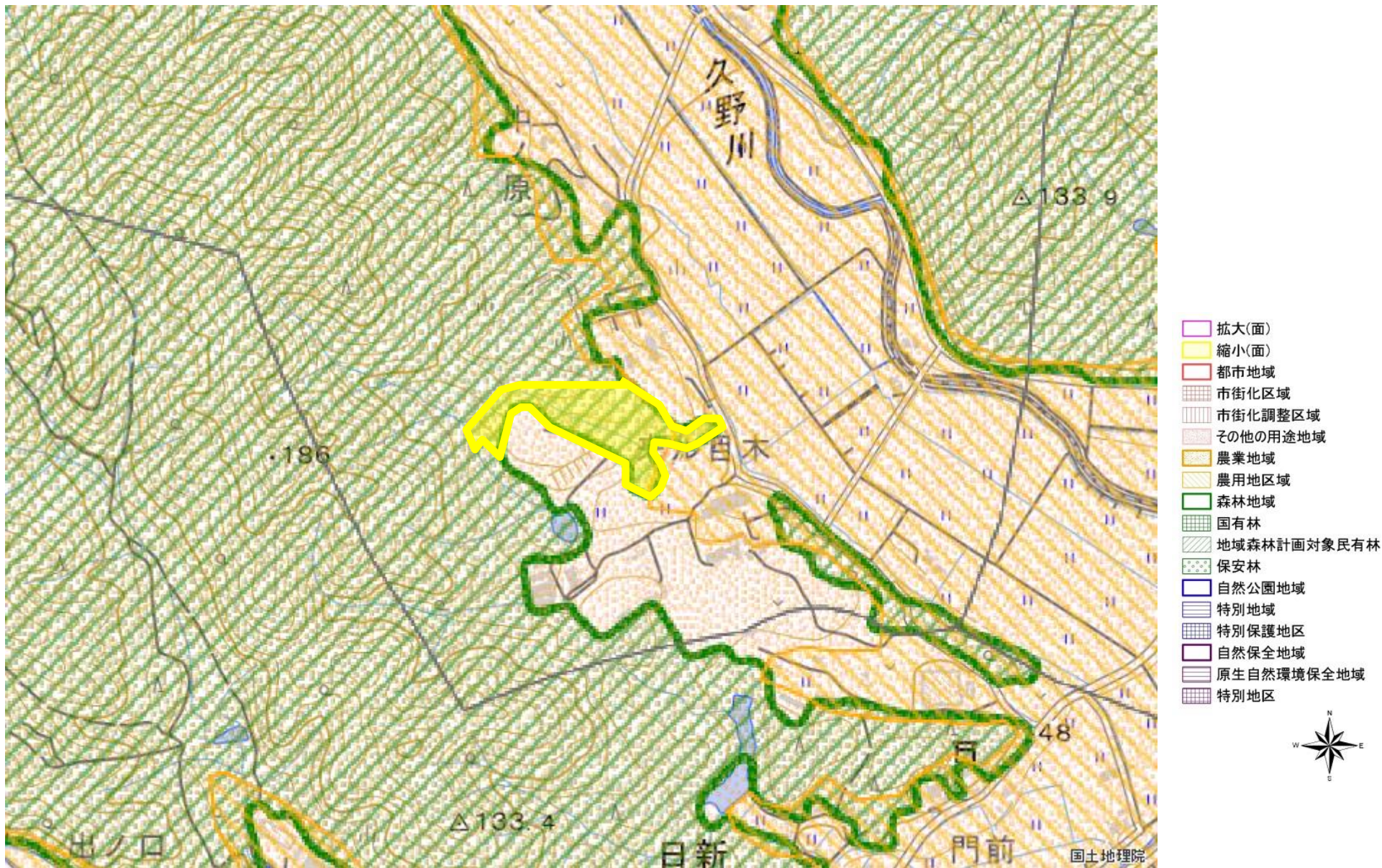
【参考】縮尺 1:25000



図の中心位置： 34.130, 130.980 (北緯,東経) 縮尺 1:25000

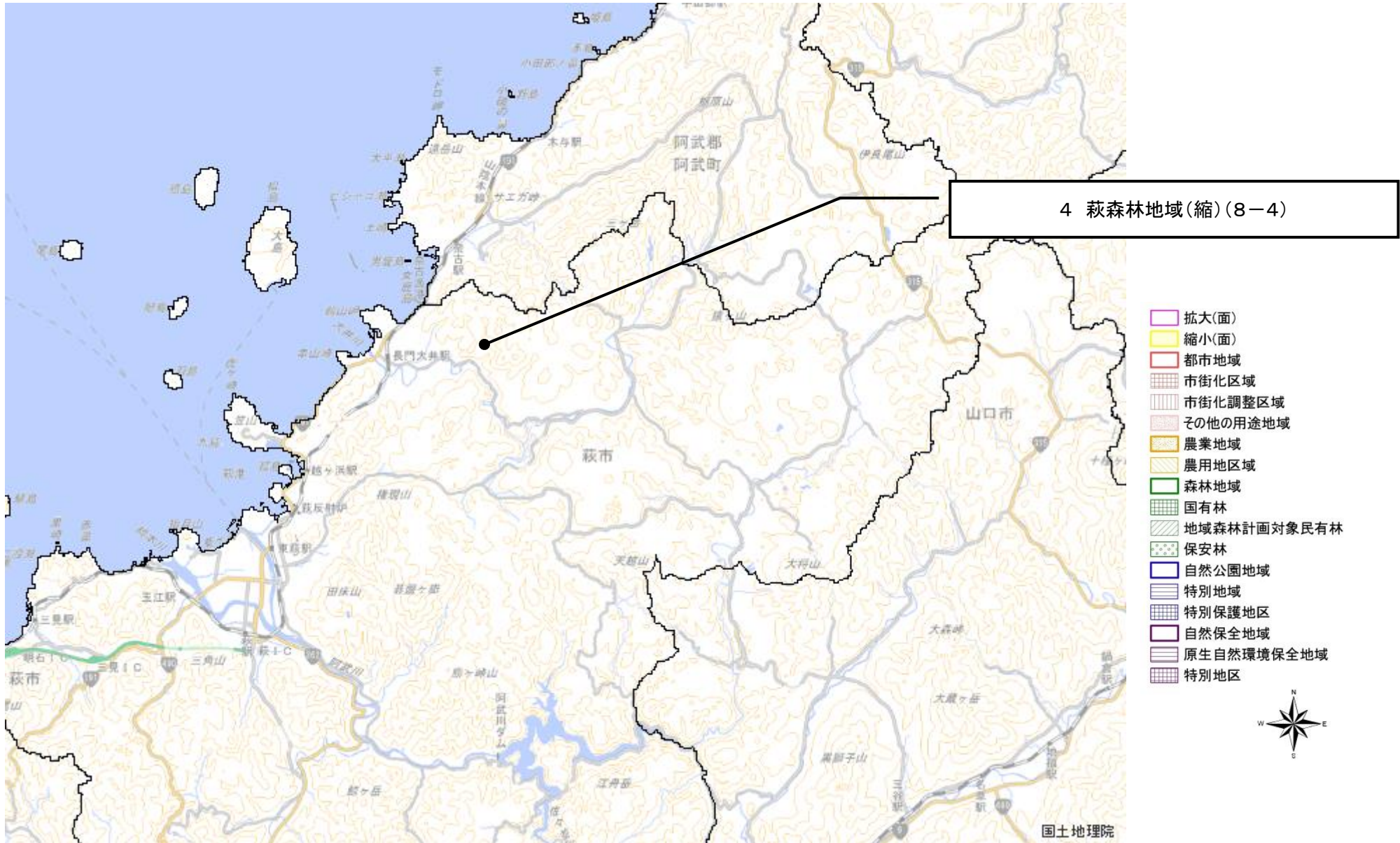
変更区域図3 (基本計画図番号8-8)

【参考】縮尺 1:10000



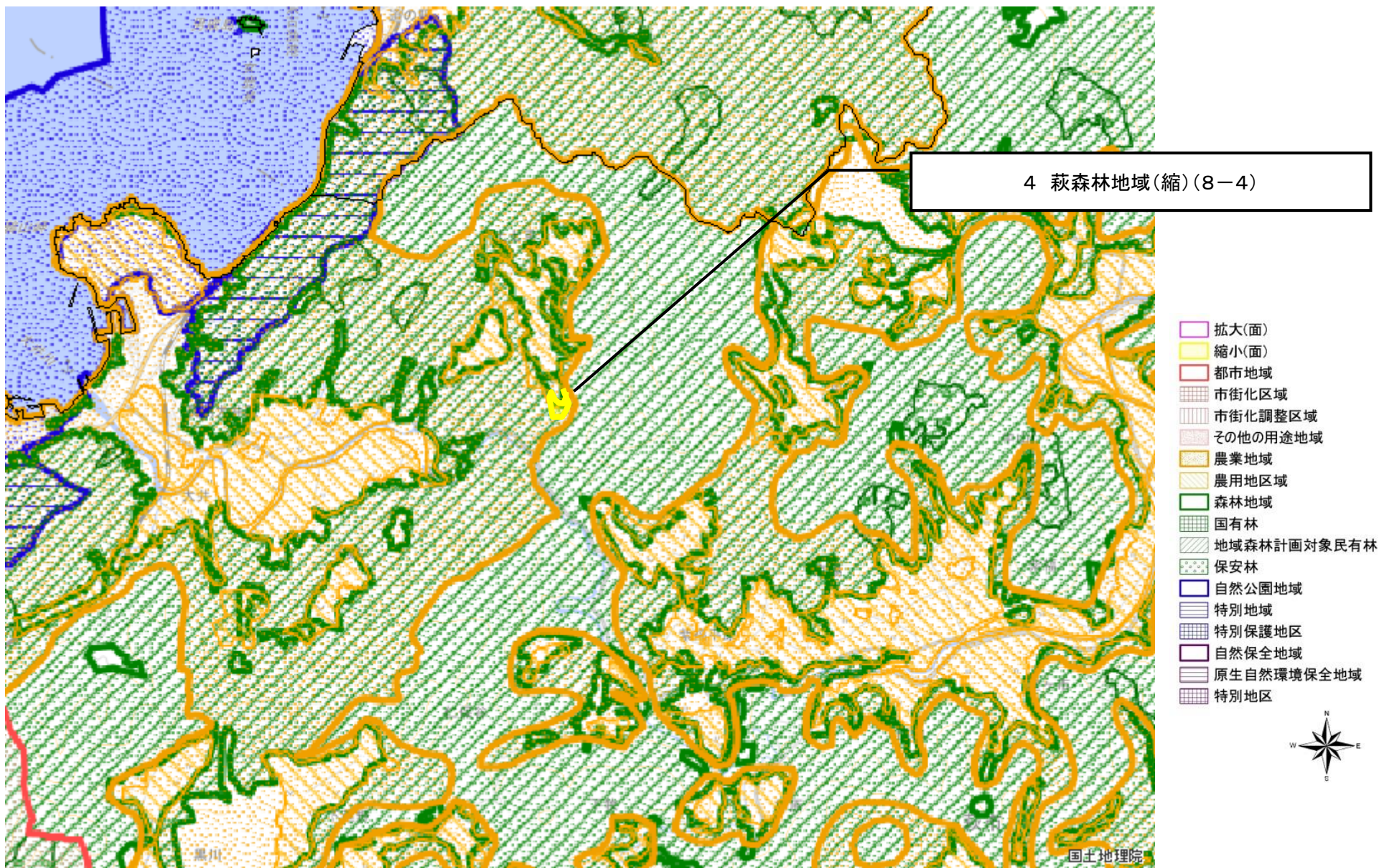
図の中心位置： 34.130, 130.980 (北緯,東経) 縮尺 1:10000

変更位置図 4 (基本計画図番号 8-4)



図の中心位置： 34.450, 131.510 (北緯,東経) 縮尺 1:200000

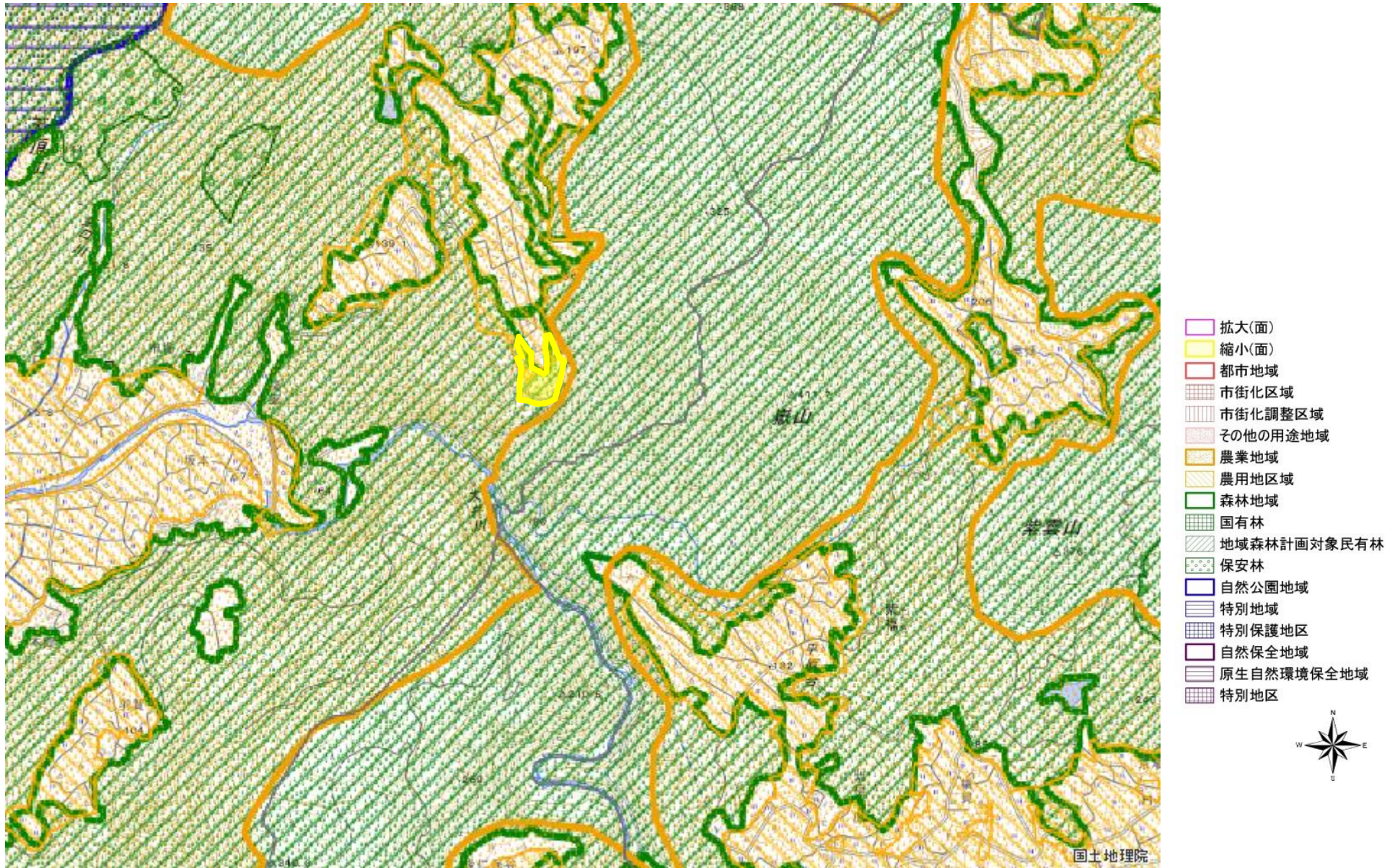
変更区域図 4 (基本計画図番号 8-4)



図の中心位置： 34.470, 131.480 (北緯,東経) 縮尺 1:50000

変更区域図 4 (基本計画図番号 8-4)

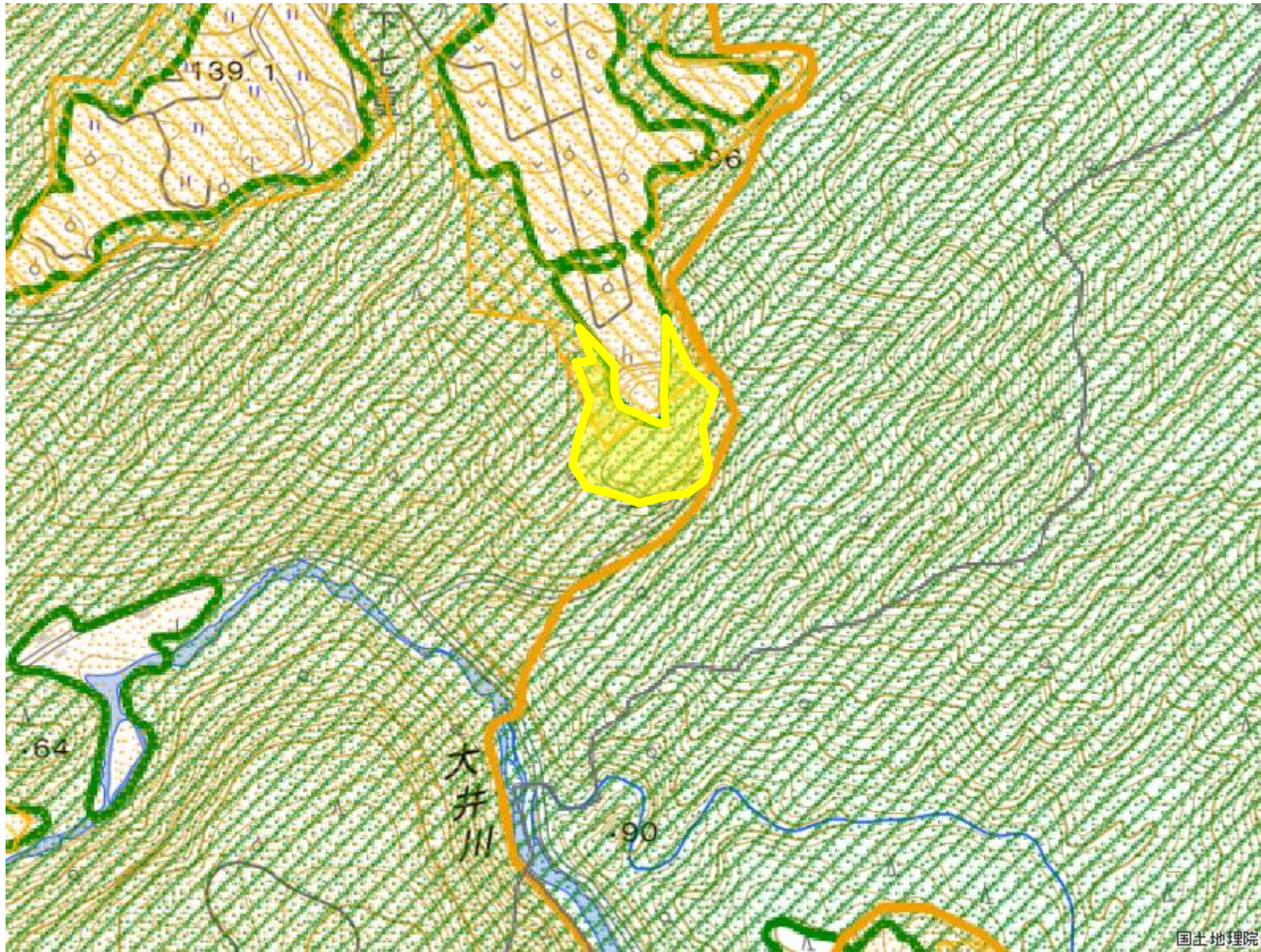
【参考】縮尺 1:25000



図の中心位置 : 34.470, 131.480 (北緯,東経) 縮尺 1:25000

変更区域図 4 (基本計画図番号 8-4)

【参考】縮尺 1:10000

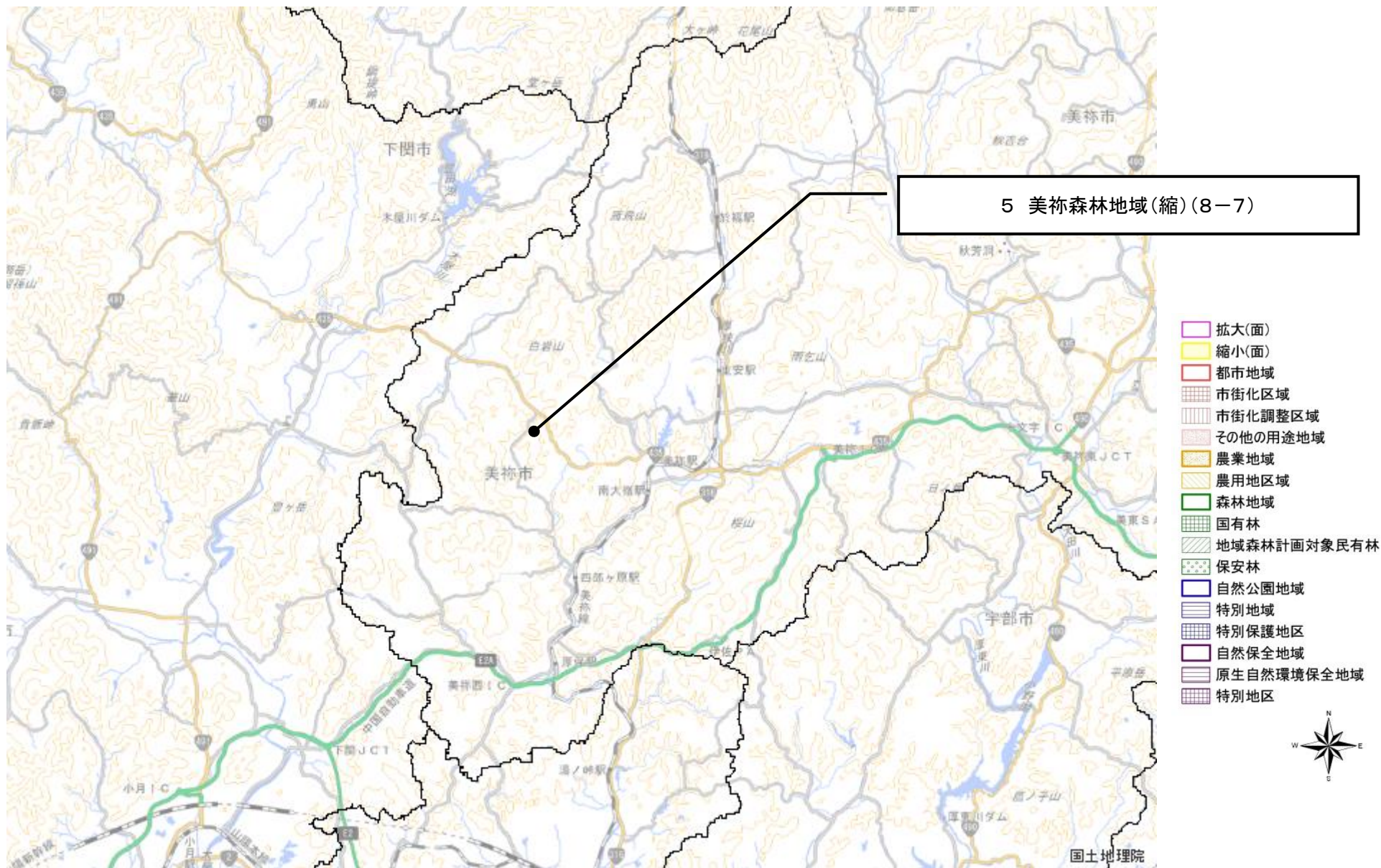


- 拡大(面)
- 縮小(面)
- 都市地域
- 市街化区域
- 市街化調整区域
- その他の用途地域
- 農業地域
- 農用地区域
- 森林地域
- 国有林
- 地域森林計画対象民有林
- 保安林
- 自然公園地域
- 特別地域
- 特別保護地区
- 自然保全地域
- 原生自然環境保全地域
- 特別地区



図の中心位置： 34.470, 131.480 (北緯,東経) 縮尺 1:10000

変更位置図 5 (基本計画図番号 8-7)



図の中心位置： 34.180, 131.160 (北緯,東経) 縮尺 1:200000

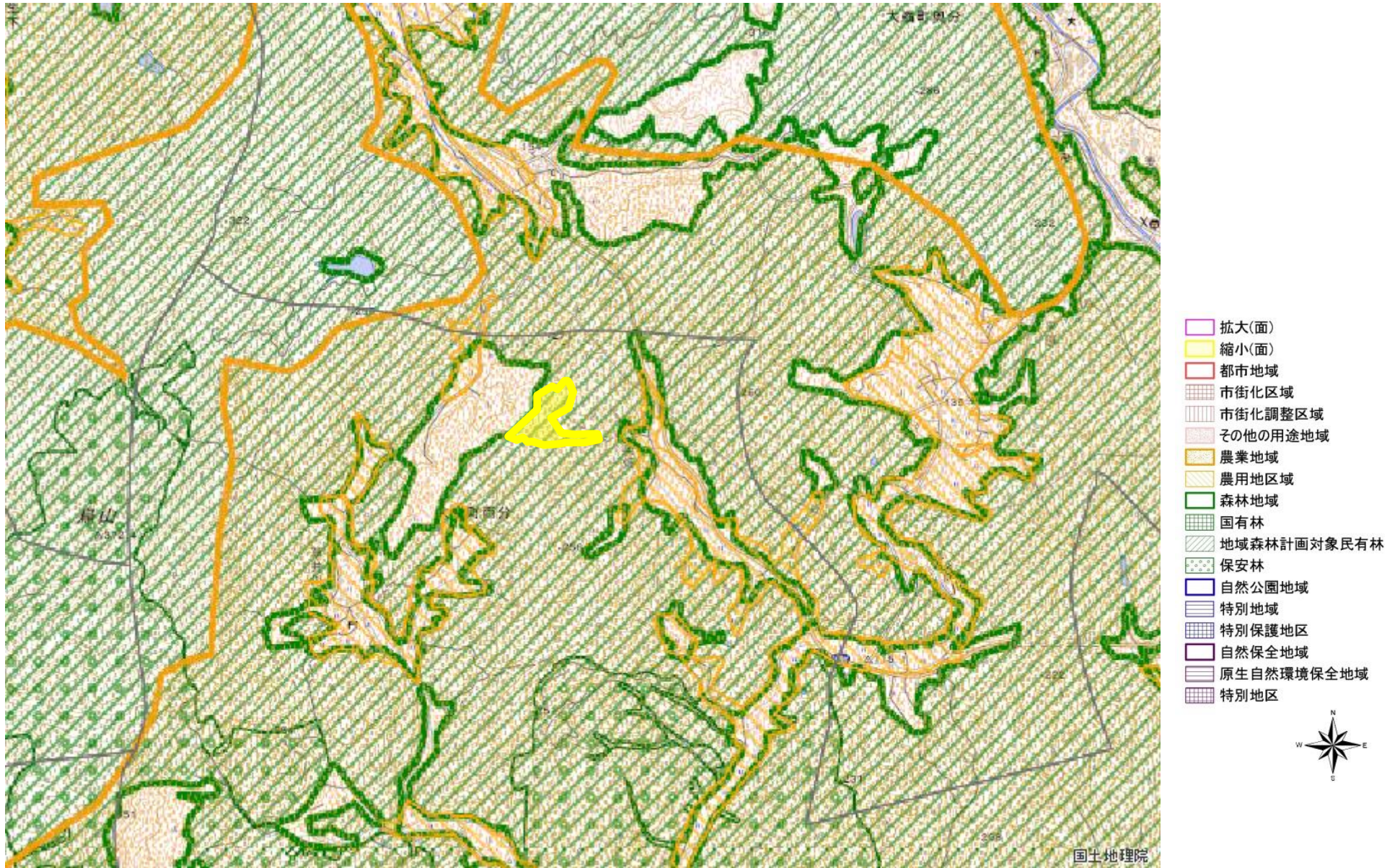
変更区域図 5 (基本計画図番号 8-7)



図の中心位置： 34.180, 131.150 (北緯,東経) 縮尺 1:50000

変更区域図 5 (基本計画図番号 8-7)

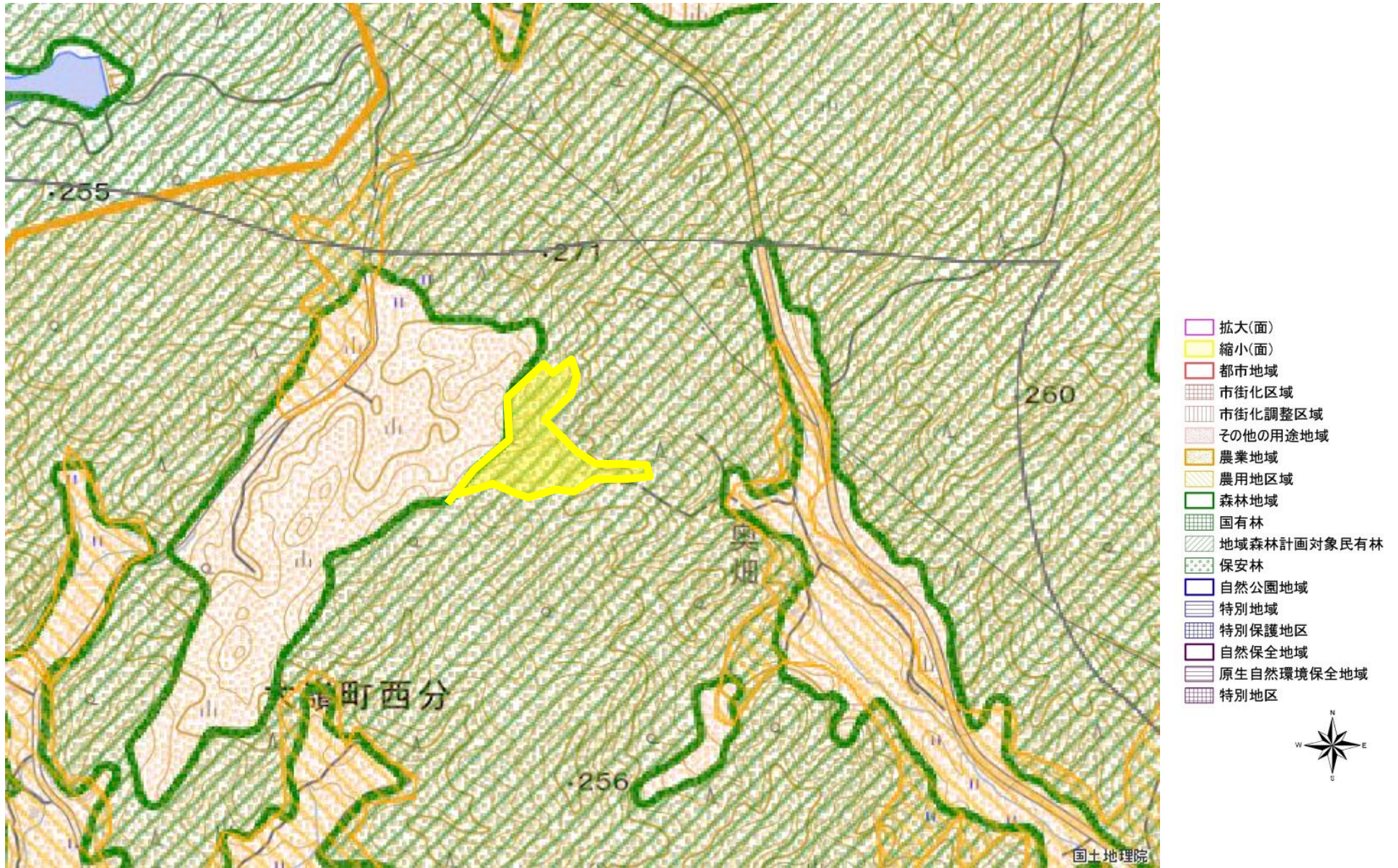
【参考】縮尺 1:25000



図の中心位置： 34.180, 131.150 (北緯,東経) 縮尺 1:25000

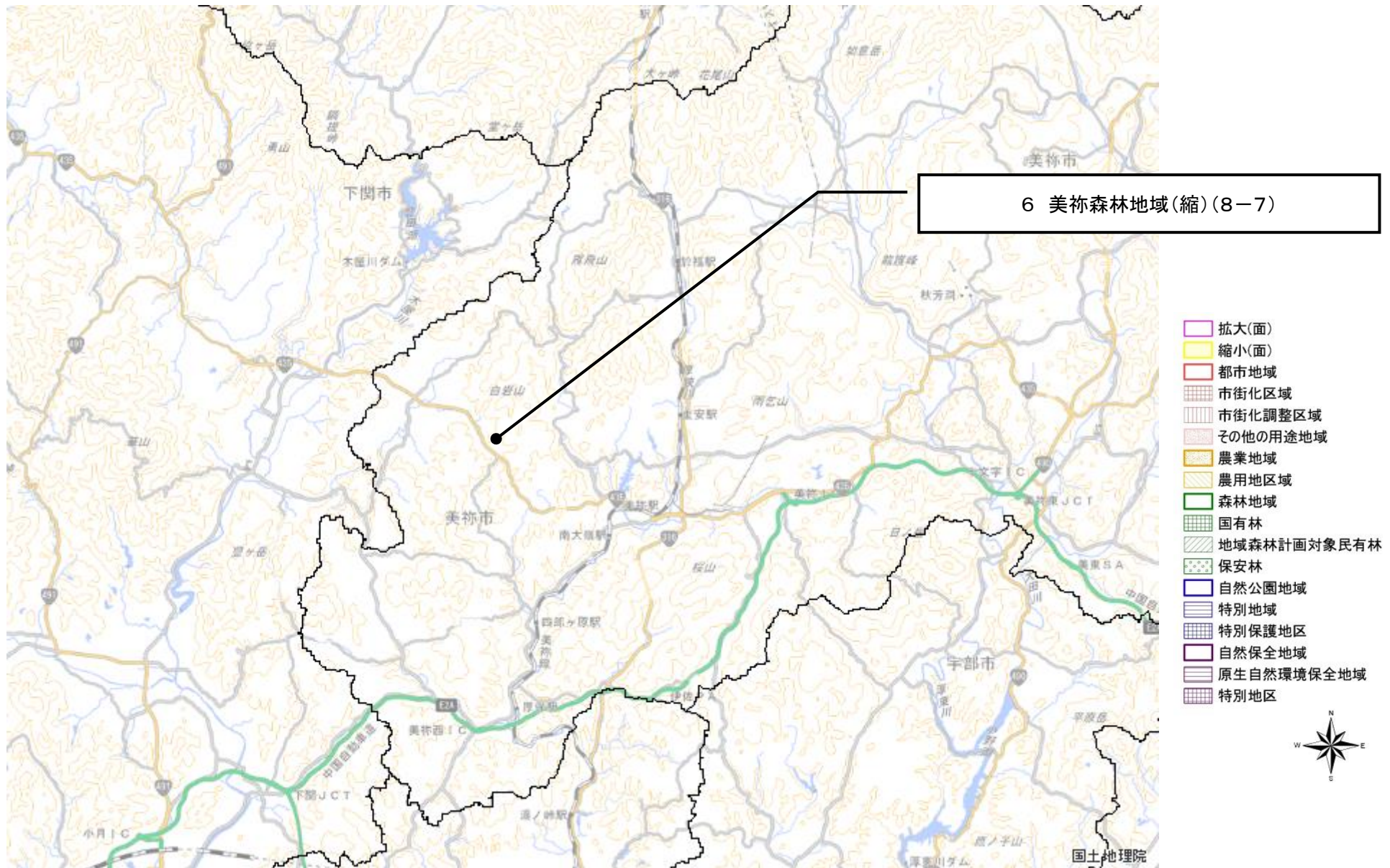
変更区域図 5 (基本計画図番号 8-7)

【参考】縮尺 1:10000



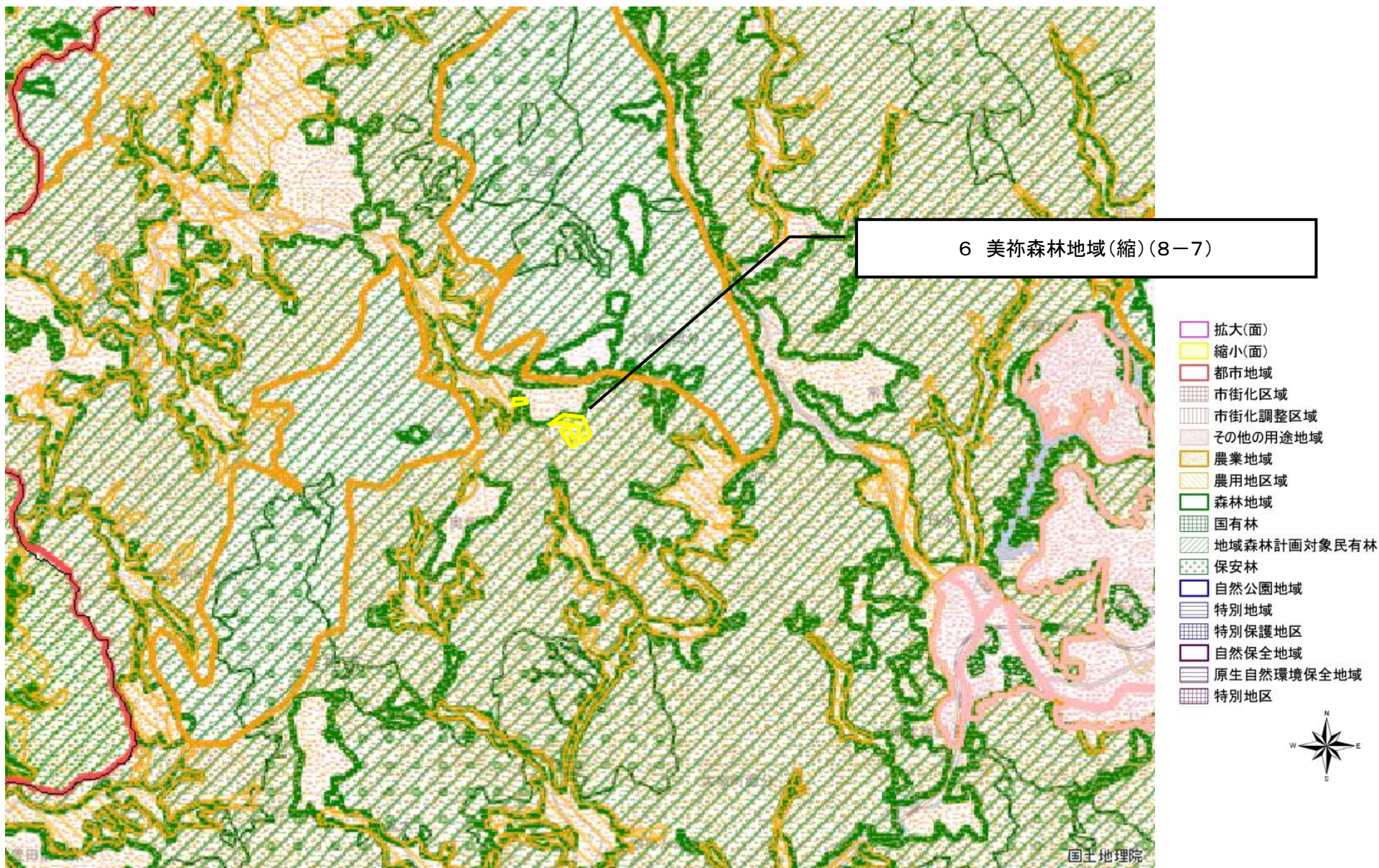
図の中心位置 : 34.180, 131.150 (北緯,東経) 縮尺 1:10000

変更位置図 6 (基本計画図番号 8-7)



図の中心位置： 34.190, 131.180 (北緯,東経) 縮尺 1:200000

変更区域図 6 (基本計画図番号 8-7)



図の中心位置： 34.180, 131.150 (北緯,東経) 縮尺 1:50000

変更区域図6 (基本計画図番号8-7)

【参考】縮尺 1:25000



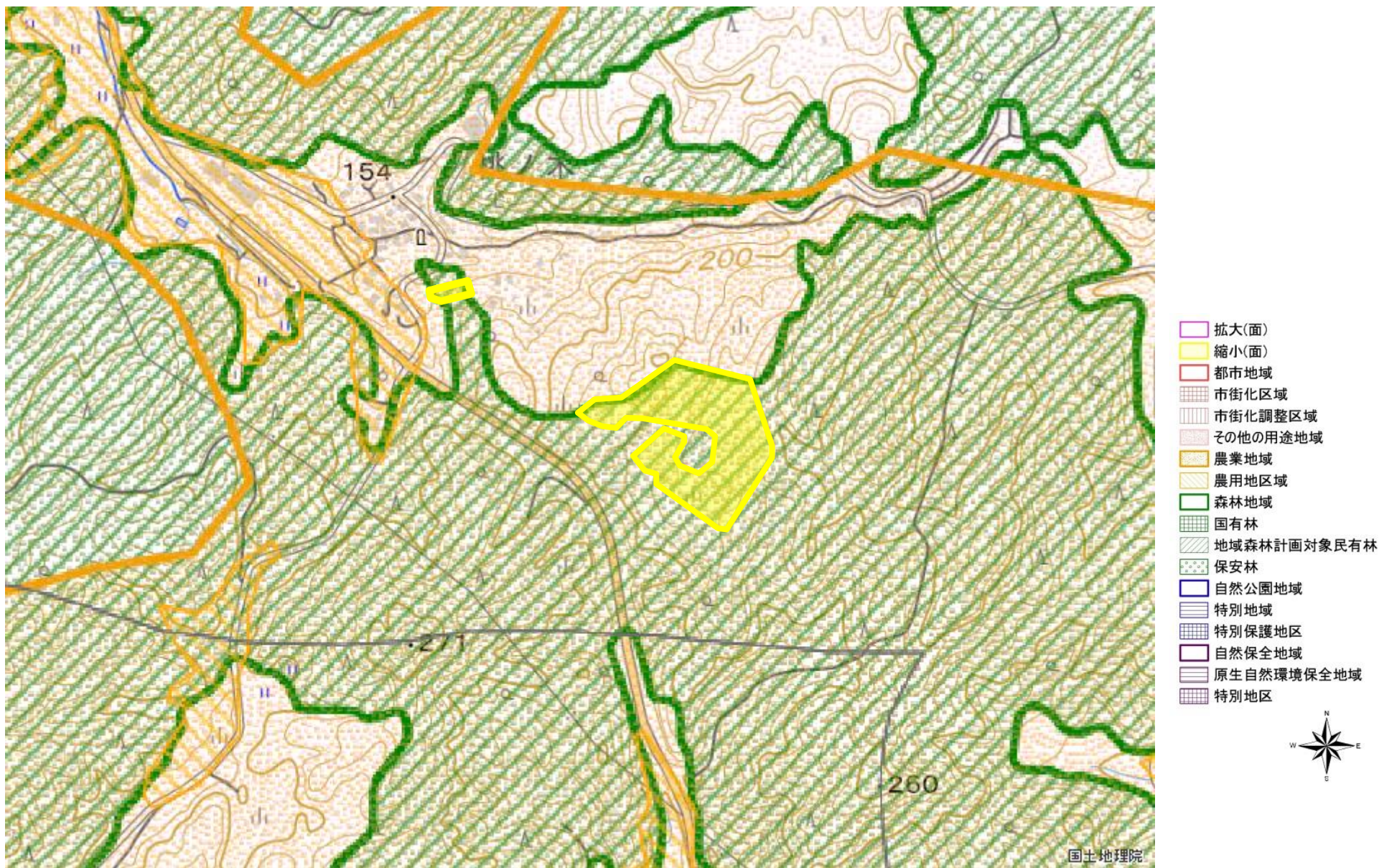
- 拡大(面)
- 縮小(面)
- 都市地域
- 市街化区域
- 市街化調整区域
- その他の用途地域
- 農業地域
- 農用地区域
- 森林地域
- 国有林
- 地域森林計画対象民有林
- 保安林
- 自然公園地域
- 特別地域
- 特別保護地区
- 自然保全地域
- 原生自然環境保全地域
- 特別地区



図の中心位置 : 34.180, 131.150 (北緯,東経) 縮尺 1:25000

変更区域図 6 (基本計画図番号 8-7)

【参考】縮尺 1:10000



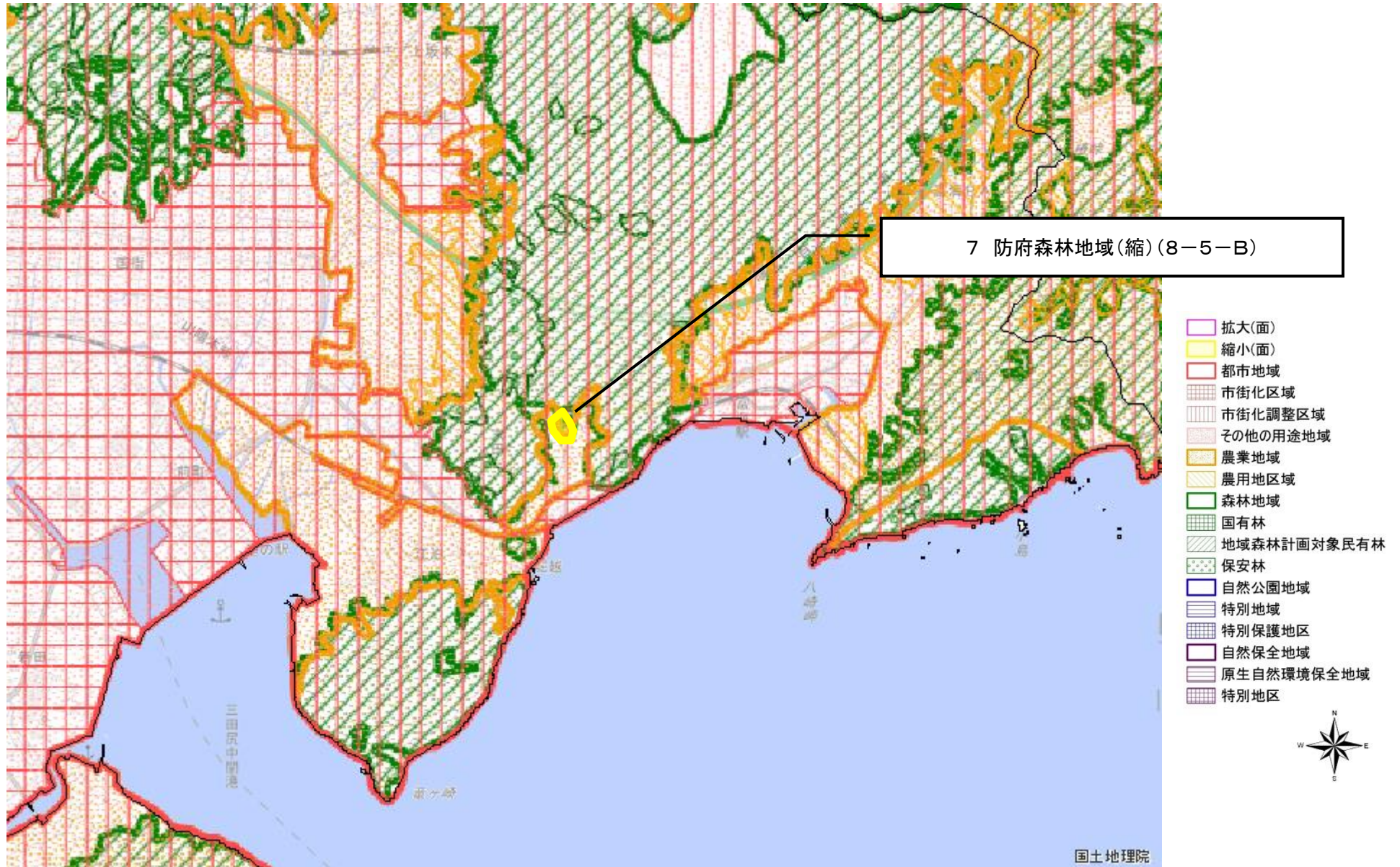
図の中心位置 : 34.180, 131.150 (北緯,東経) 縮尺 1:10000

変更位置図 7 (基本計画図番号 8-5-B)



図の中心位置： 34.050, 131.640 (北緯,東経) 縮尺 1:100000

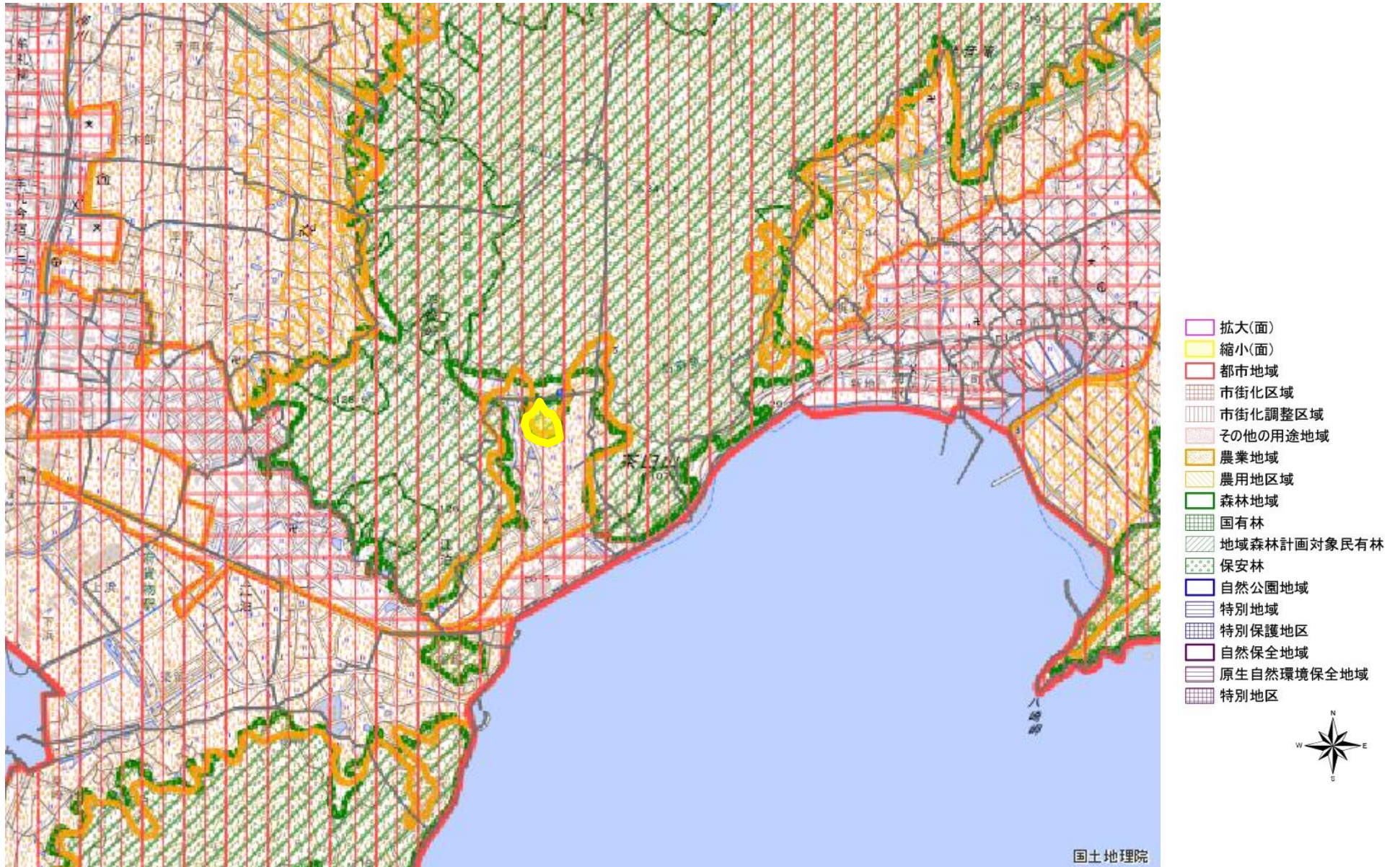
変更区域図 7 (基本計画図番号 8-5-B)



図の中心位置： 34.050, 131.630 (北緯,東経) 縮尺 1:50000

変更区域図 7 (基本計画図番号 8-5-B)

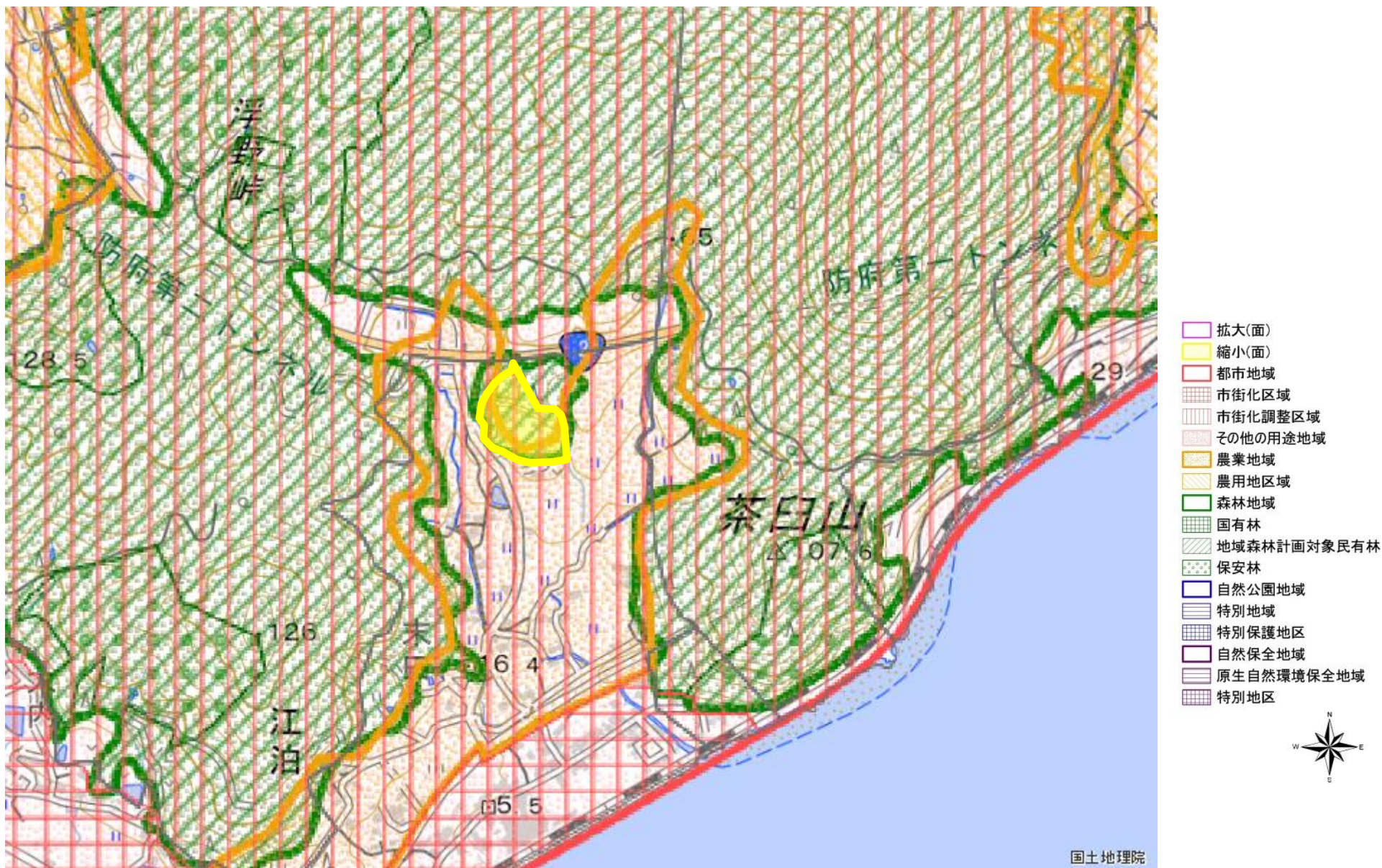
【参考】縮尺 1:25000



図の中心位置： 34.050, 131.630 (北緯,東経) 縮尺 1:25000

変更区域図 7 (基本計画図番号 8-5-B)

【参考】縮尺 1:10000



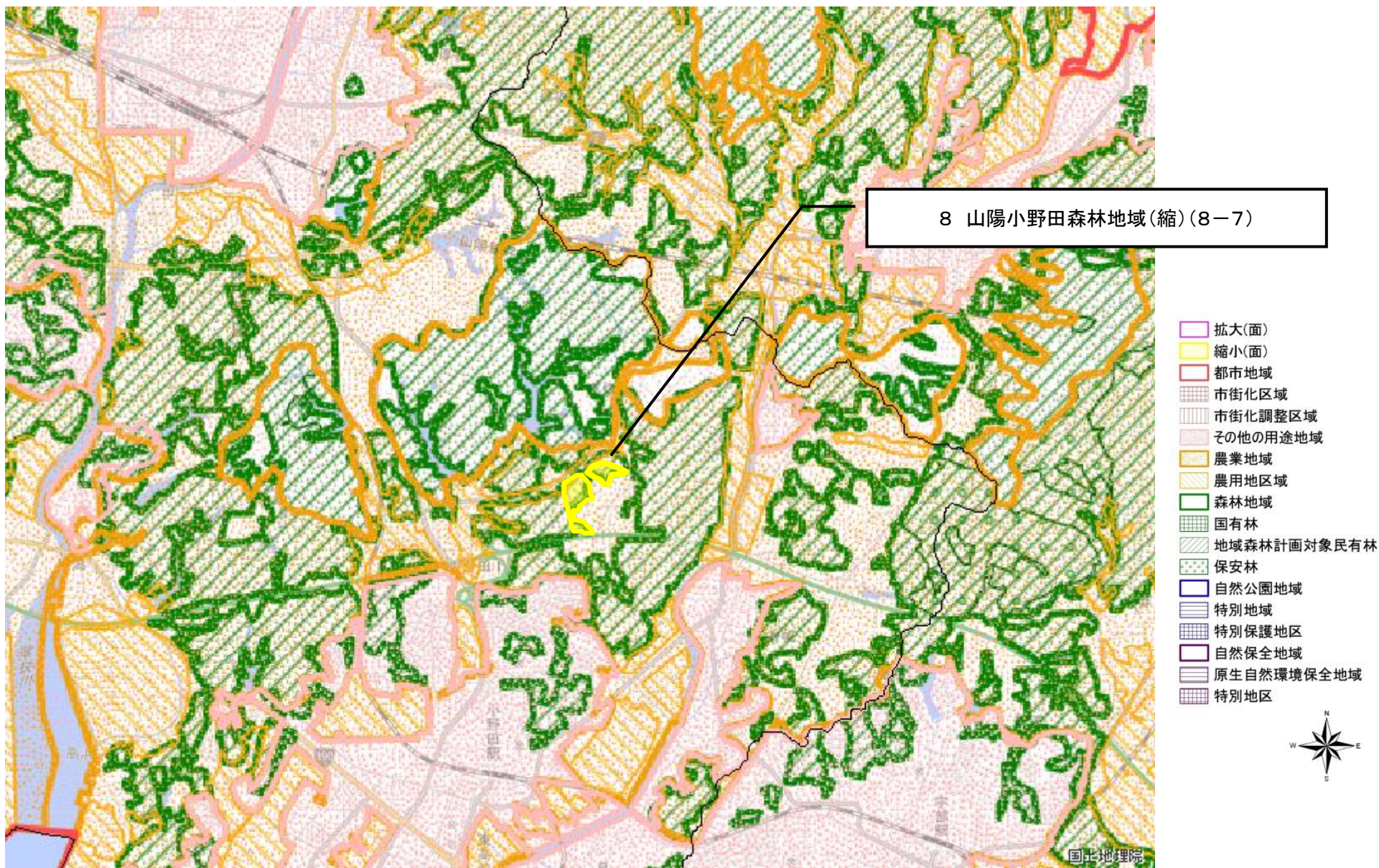
図の中心位置 : 34.050, 131.630 (北緯,東経) 縮尺 1:10000

変更位置図 8 (基本計画図番号 8-7)



図の中心位置： 34.030, 131.210 (北緯,東経) 縮尺 1:200000

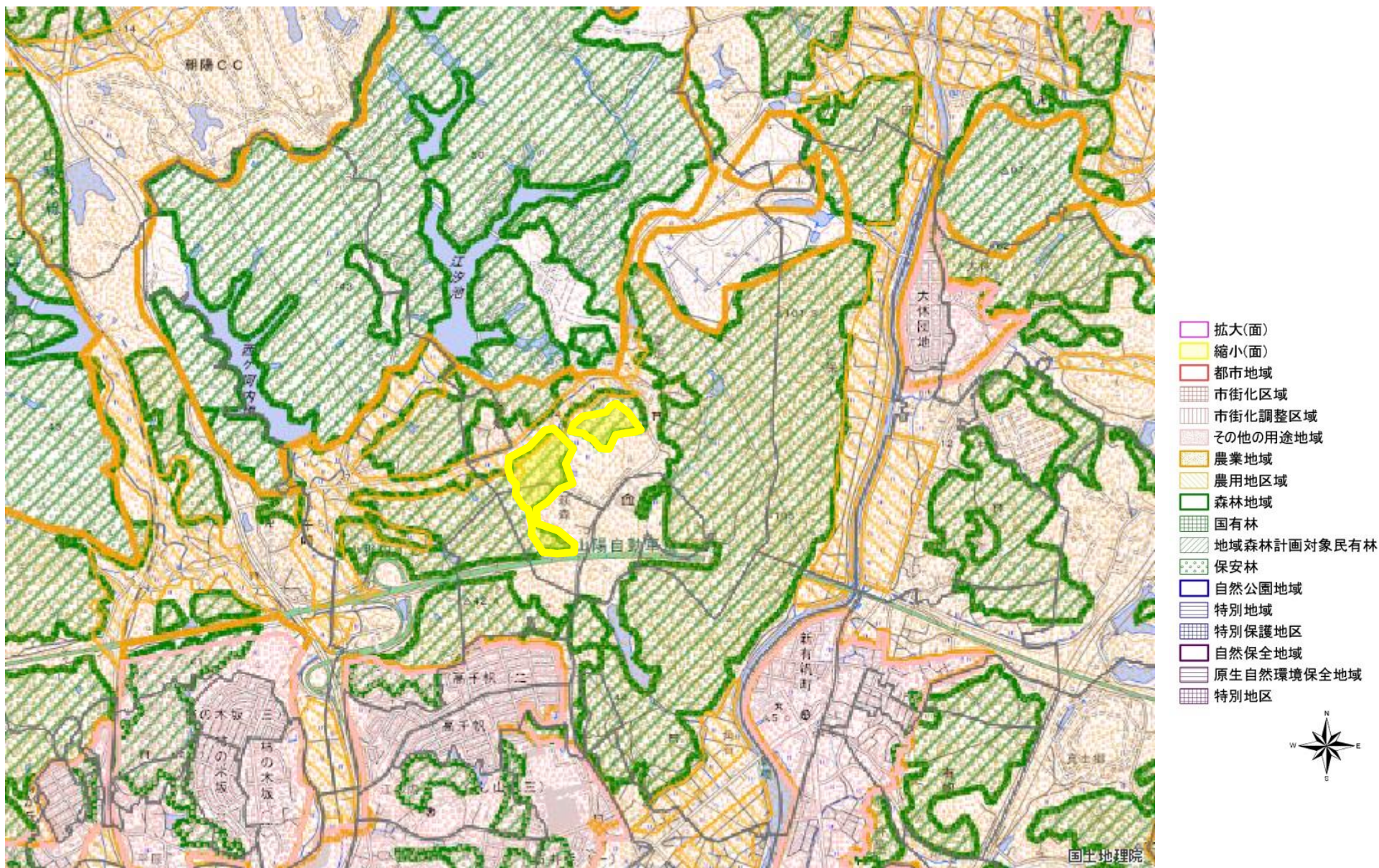
変更区域図 8 (基本計画図番号 8-7)



図の中心位置： 34.030, 131.190 (北緯,東経) 縮尺 1:50000

変更区域図 8 (基本計画図番号 8-7)

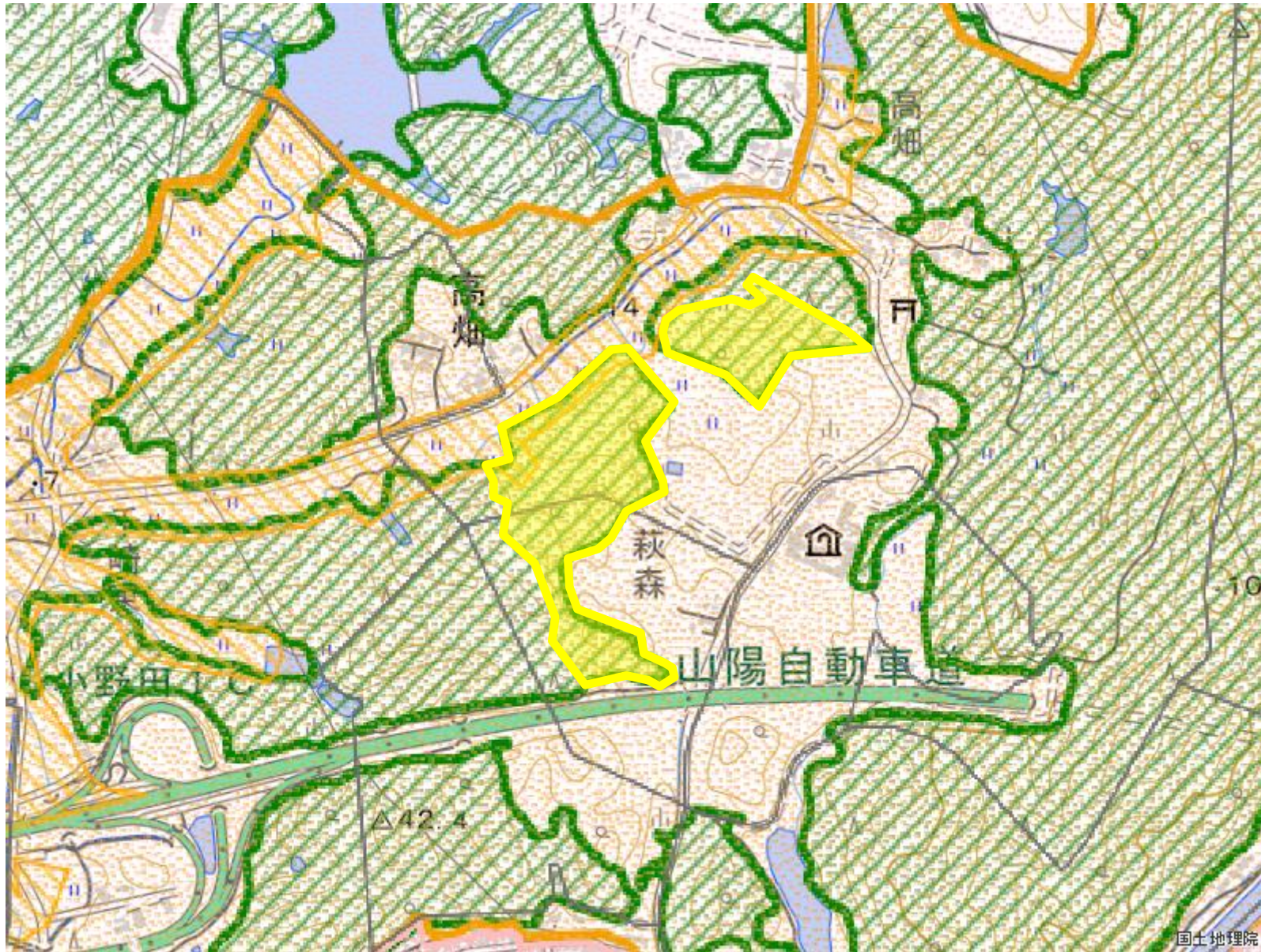
【参考】縮尺 1:25000



図の中心位置： 34.030, 131.190 (北緯,東経) 縮尺 1:25000

変更区域図 8 (基本計画図番号 8-7)

【参考】縮尺 1:10000

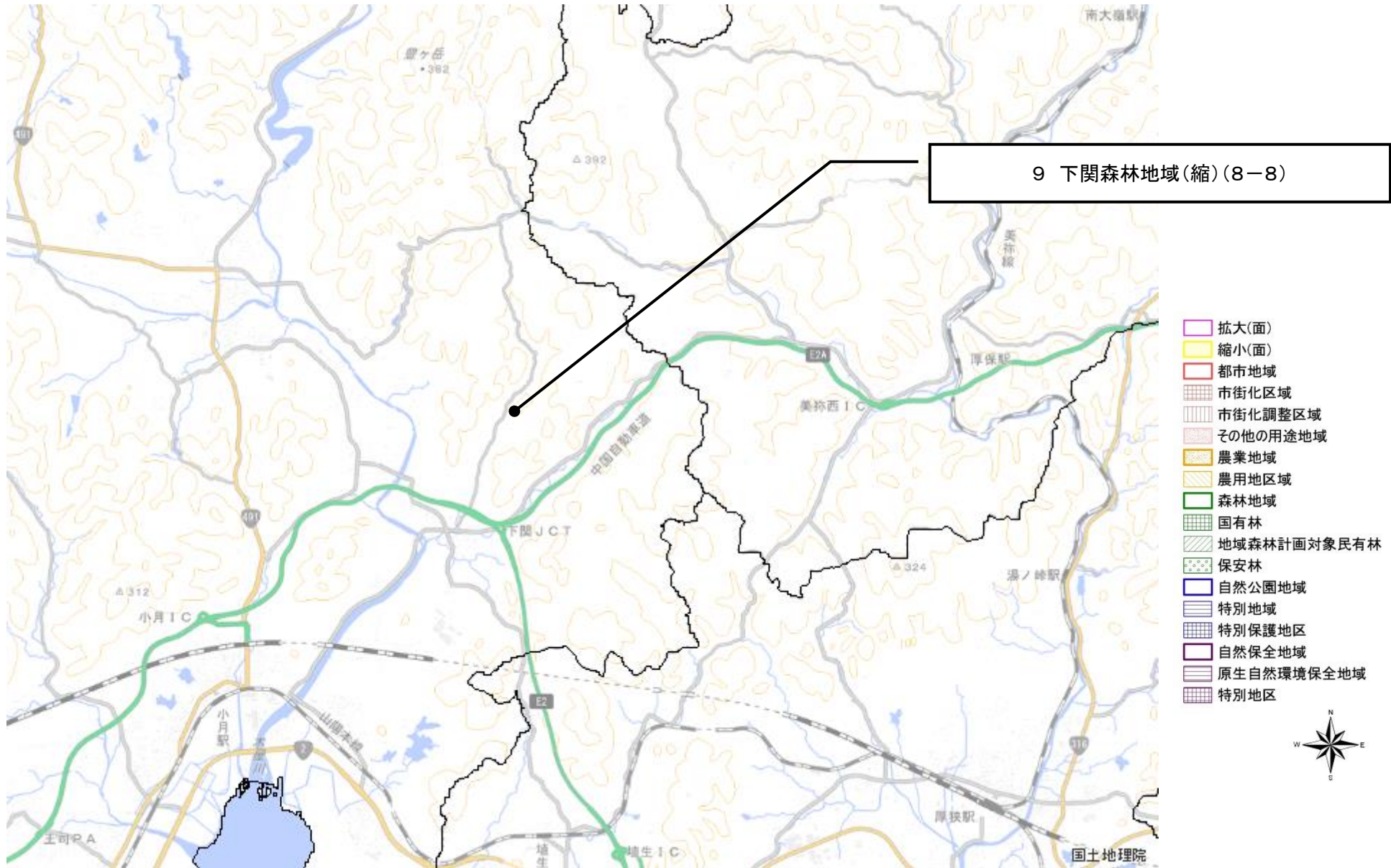


- 拡大(面)
- 縮小(面)
- 都市地域
- 市街化区域
- 市街化調整区域
- その他の用途地域
- 農業地域
- 農用地区域
- 森林地域
- 国有林
- 地域森林計画対象民有林
- 保安林
- 自然公園地域
- 特別地域
- 特別保護地区
- 自然保全地域
- 原生自然環境保全地域
- 特別地区



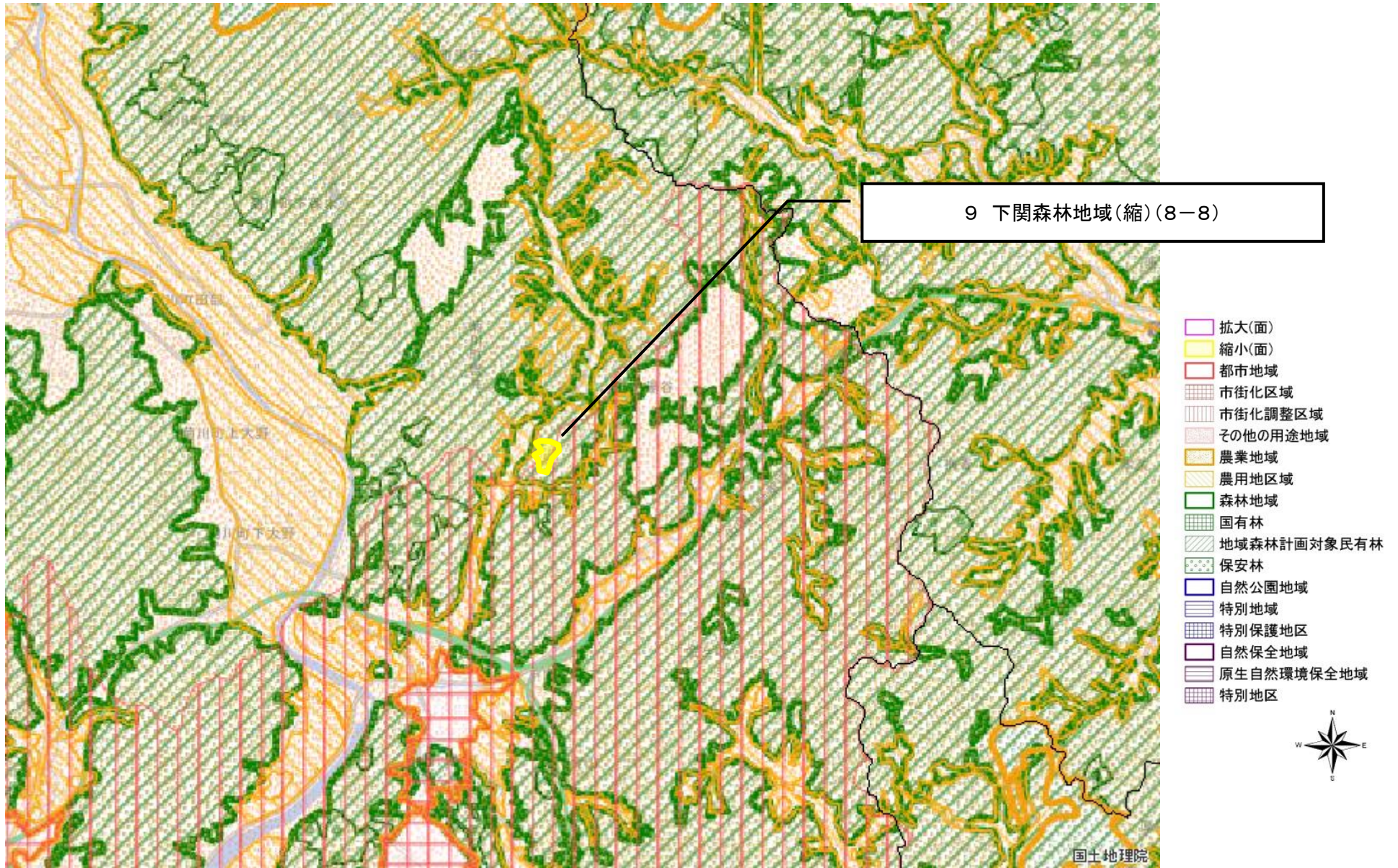
図の中心位置 : 34.030, 131.190 (北緯,東経) 縮尺 1:10000

変更位置図 9 (基本計画図番号 8-8)



図の中心位置： 34.100, 131.090 (北緯,東経) 縮尺 1:100000

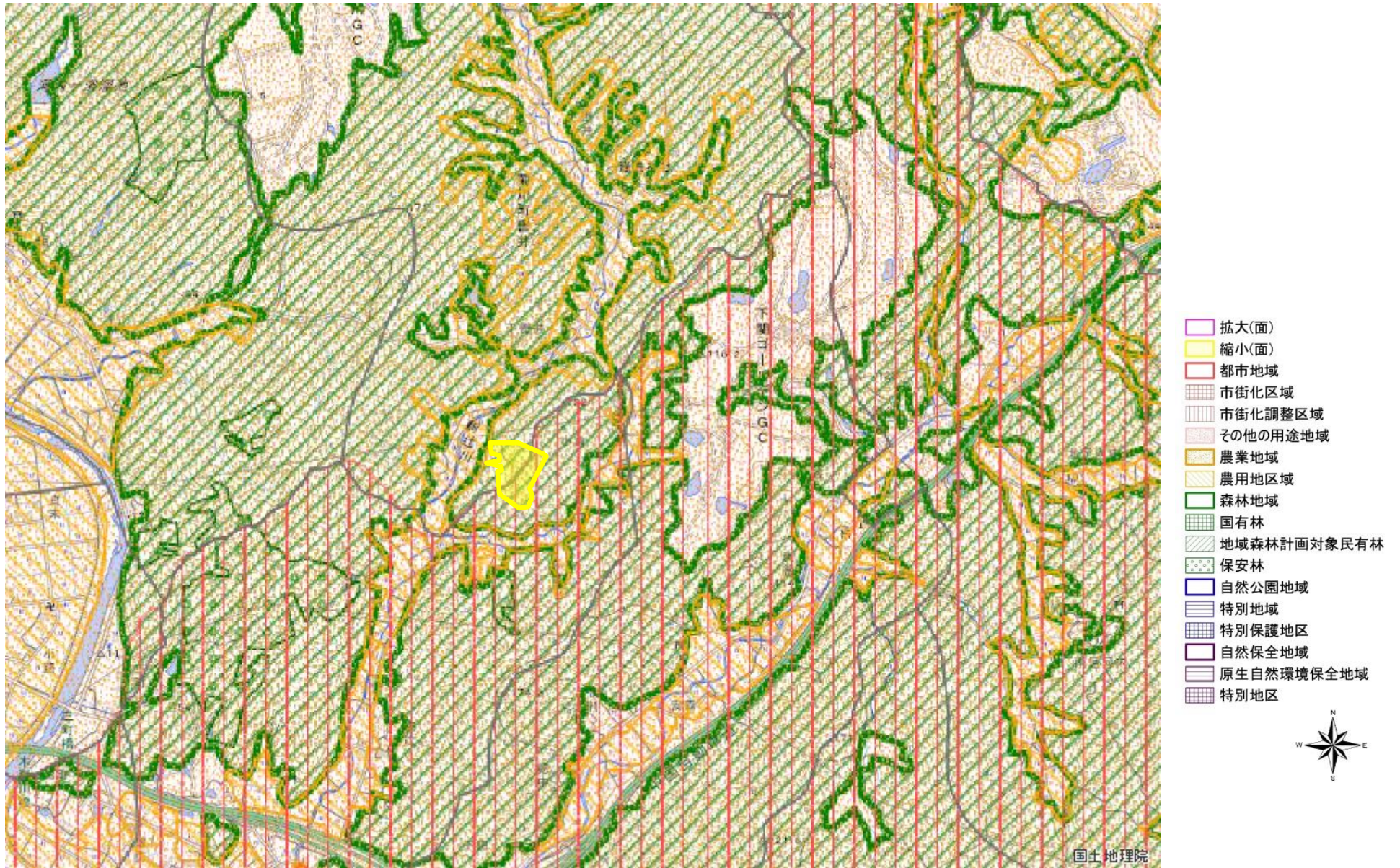
変更区域図 9 (基本計画図番号 8-8)



図の中心位置： 34.110, 131.080 (北緯,東経) 縮尺 1:50000

変更区域図 9 (基本計画図番号 8-8)

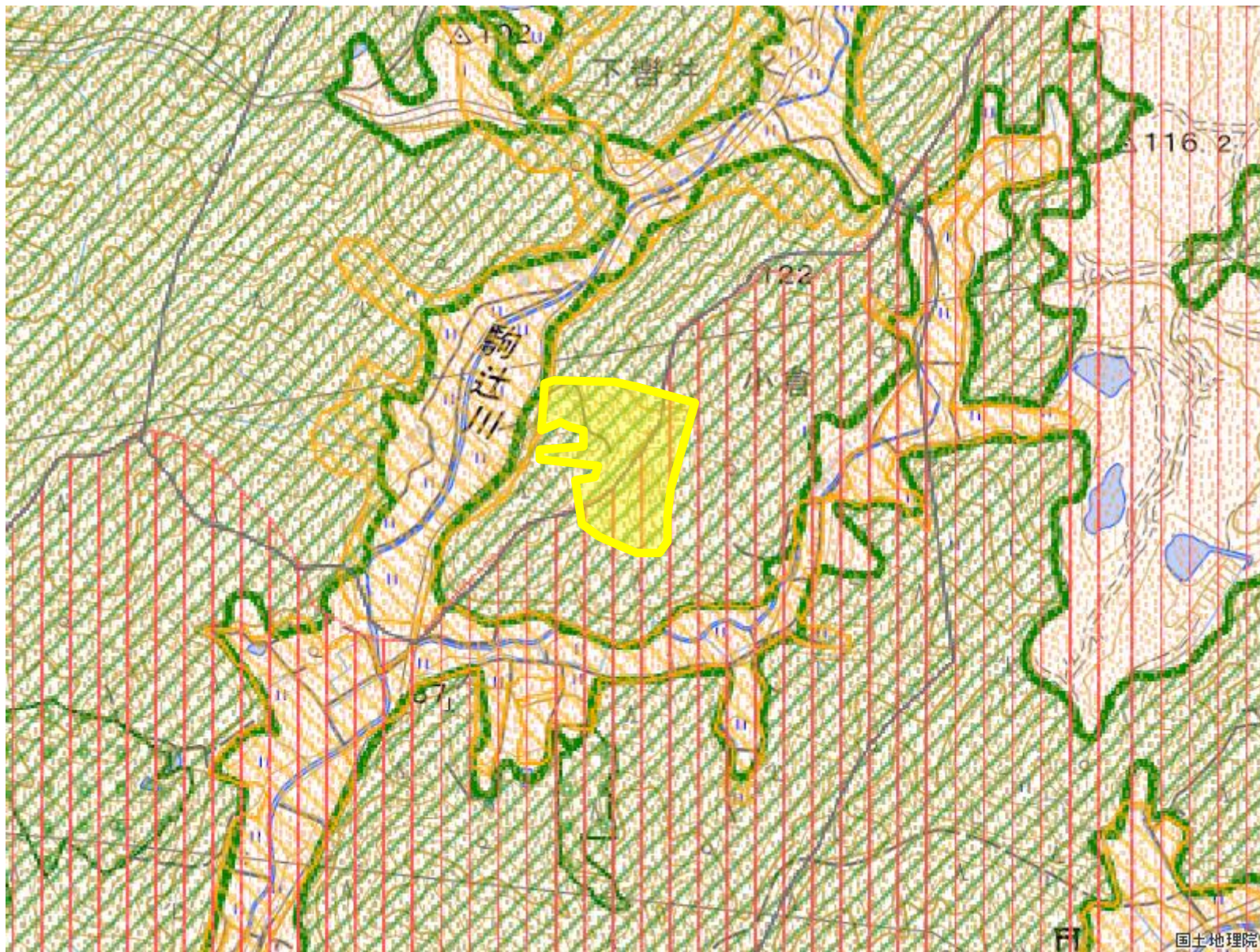
【参考】縮尺 1:25000



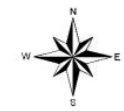
図の中心位置： 34.110, 131.080 (北緯,東経) 縮尺 1:25000

変更区域図 9 (基本計画図番号 8-8)

【参考】縮尺 1:10000



- 拡大(面)
- 縮小(面)
- 都市地域
- 市街化区域
- 市街化調整区域
- その他の用途地域
- 農業地域
- 農用地区域
- 森林地域
- 国有林
- 地域森林計画対象民有林
- 保安林
- 自然公園地域
- 特別地域
- 特別保護地区
- 自然保全地域
- 原生自然環境保全地域
- 特別地区



図の中心位置 : 34.110, 131.080 (北緯,東経) 縮尺 1:10000