

変更内容説明書

1 五地域区分の変更概要

(1)総括表

五地域区分	現行計画の面積		変更する面積			変更後の計画面積	
	面積(ha) (①)	割合(%) (①/県土面積)	拡大面積(ha) (②)	縮小面積(ha) (③)	差引面積(ha) (④:②-③)	面積(ha) (⑤:①+④)	割合(%) (⑥:⑤/県土面積)
都市地域(a)	275,005	45.0			0	275,005	45.0
農業地域(b)	373,496	61.1			0	373,496	61.1
森林地域(c)	425,491	69.6		40	-40	425,451	69.6
自然公園地域(d)	42,971	7.0				42,971	7.0
自然保全地域(e)		0.0				0	0.0
五地域計 (f:a+b+c+d+e)	1,116,963	182.7	0	40	-40	1,116,923	182.7
白地地域	783	0.1				783	0.1
県土面積	611,253	100.0				611,253	100.0

注1:県土面積は、平成29年10月1日現在の国土地理院公表の県土面積である。

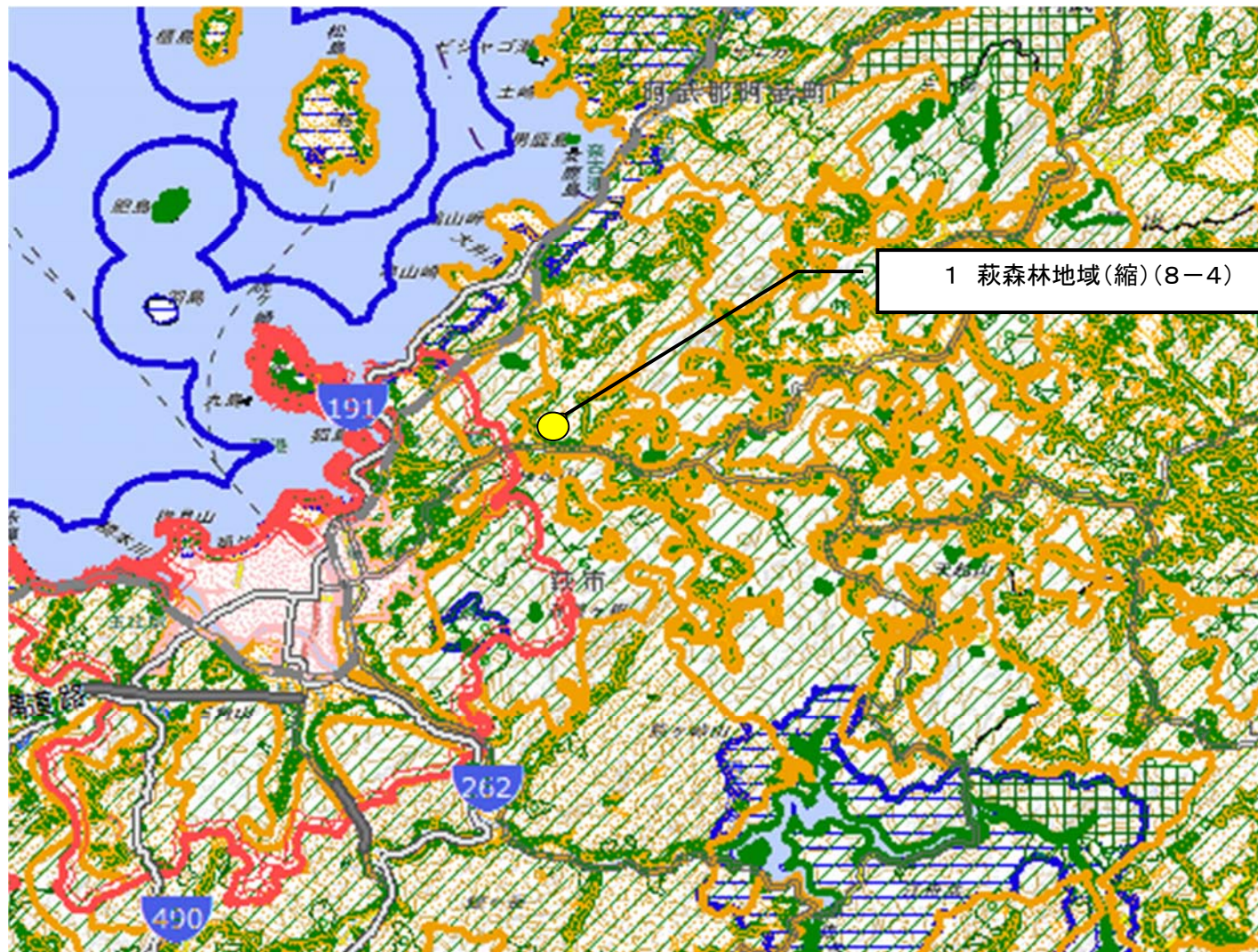
注2:五地域区分の面積は、土地利用基本計画上で計測したものである。

2 計画図(変更区域・変更位置図)

別添のとおり

3 計画書
変更なし

変更位置図 1 (基本計画図番号 8-4)



1 萩森林地域(縮)(8-4)

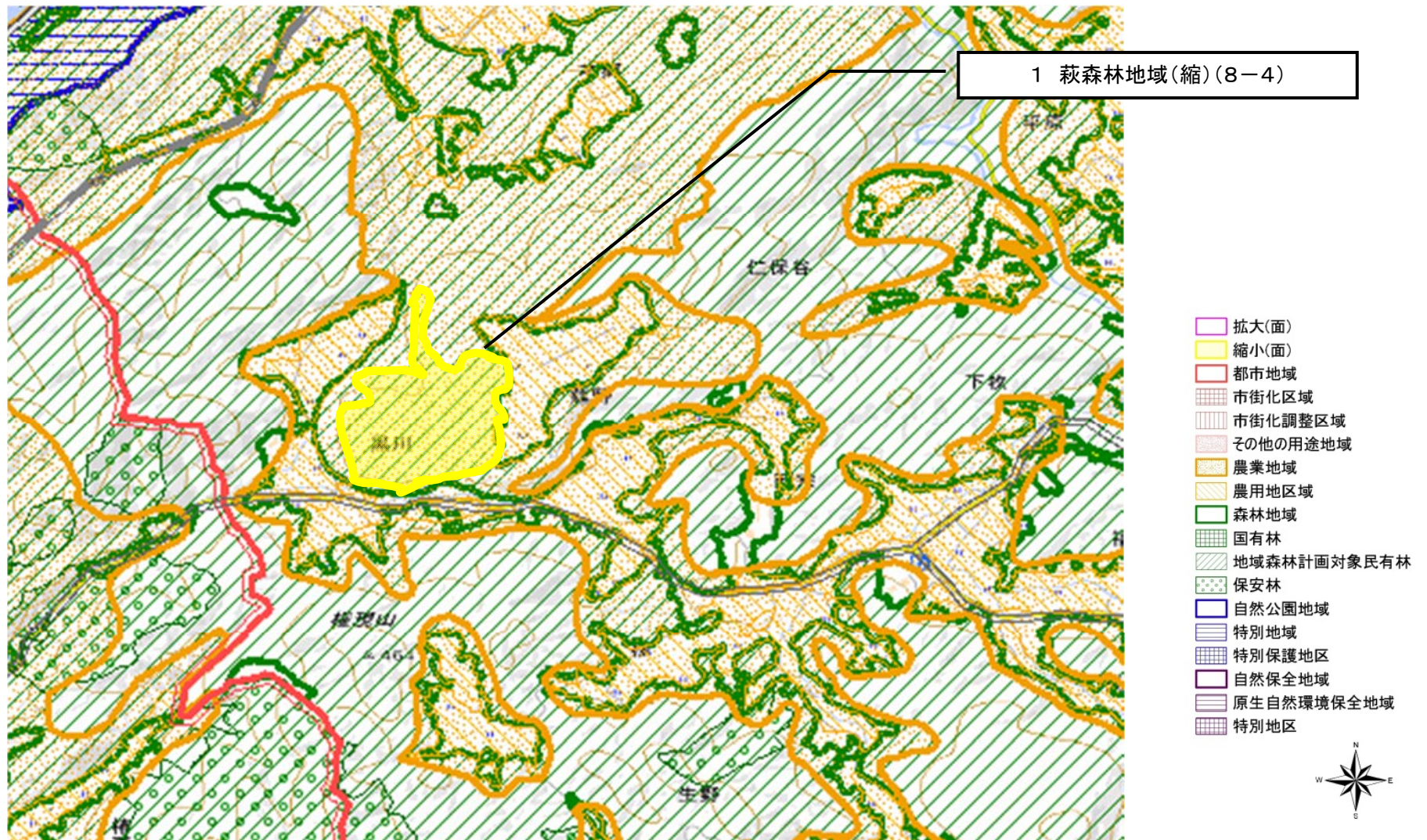
- 拡大(面)
- 縮小(面)
- 都市地域
- 市街化区域
- 市街化調整区域
- その他の用途地域
- 農業地域
- 農用地区域
- 森林地域
- 国有林
- 地域森林計画対象民有林
- 保安林
- 自然公園地域
- 特別地域
- 特別保護地区
- 自然保全地域
- 原生自然環境保全地域
- 特別地区



34.432, 131.470 (北緯,東経)

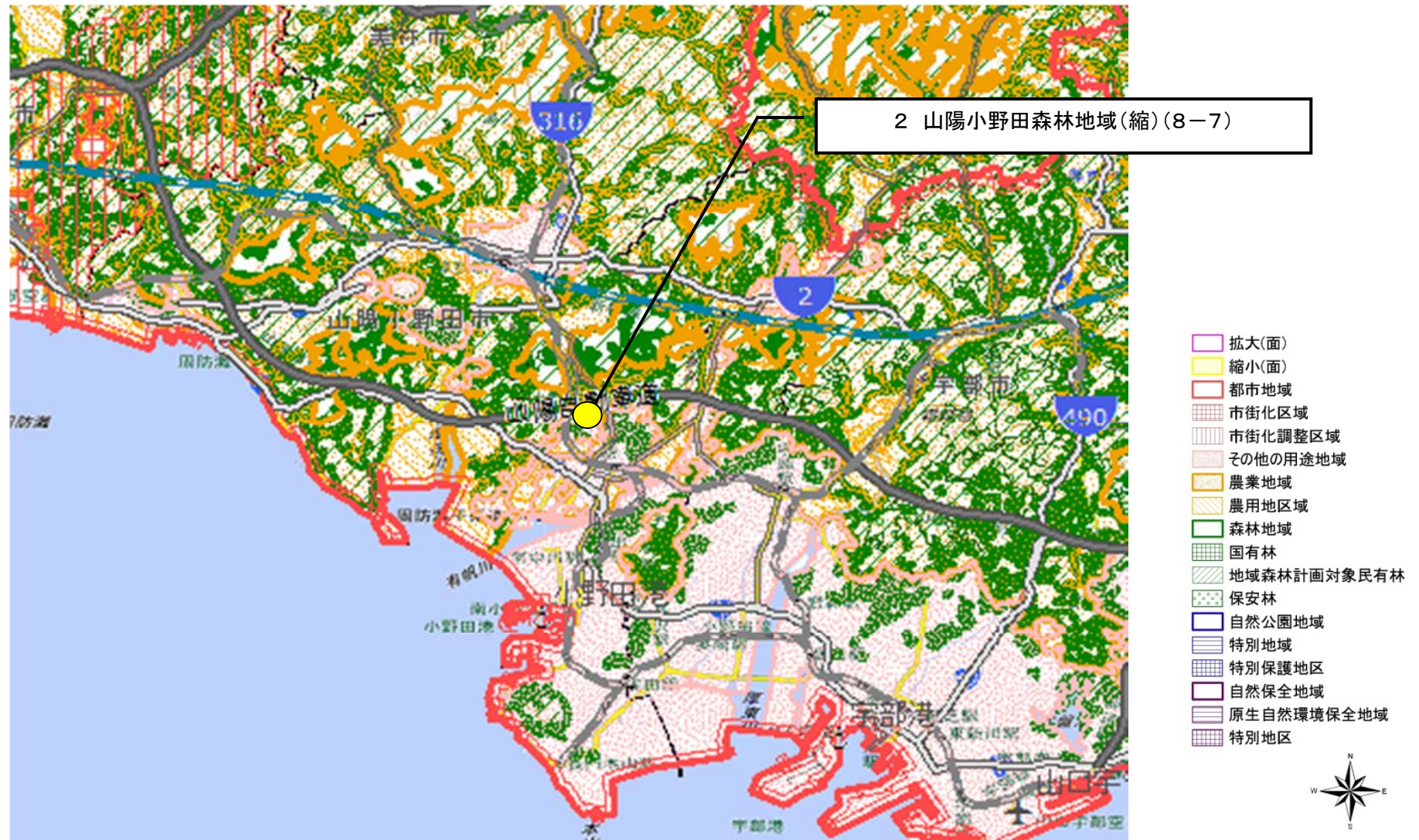
1:200000

変更区域図 1 (基本計画図番号 8 - 4)



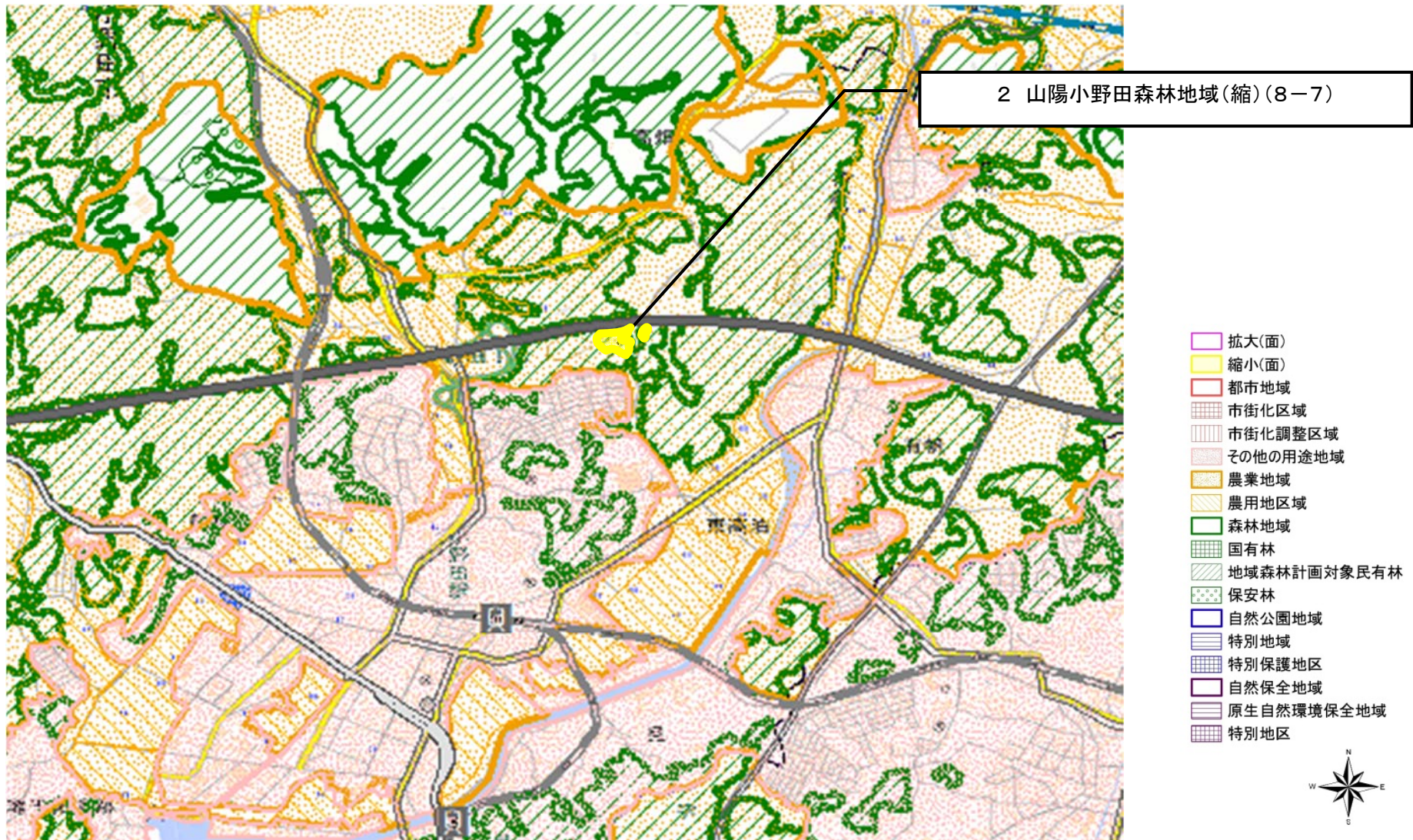
図の中心位置： 34.442, 131.463 (北緯,東経) 縮尺 1:50000

変更位置図 2 (基本計画図番号 8-7)



図の中心位置： 34.018, 131.175 (北緯,東経) 縮尺 1:200000

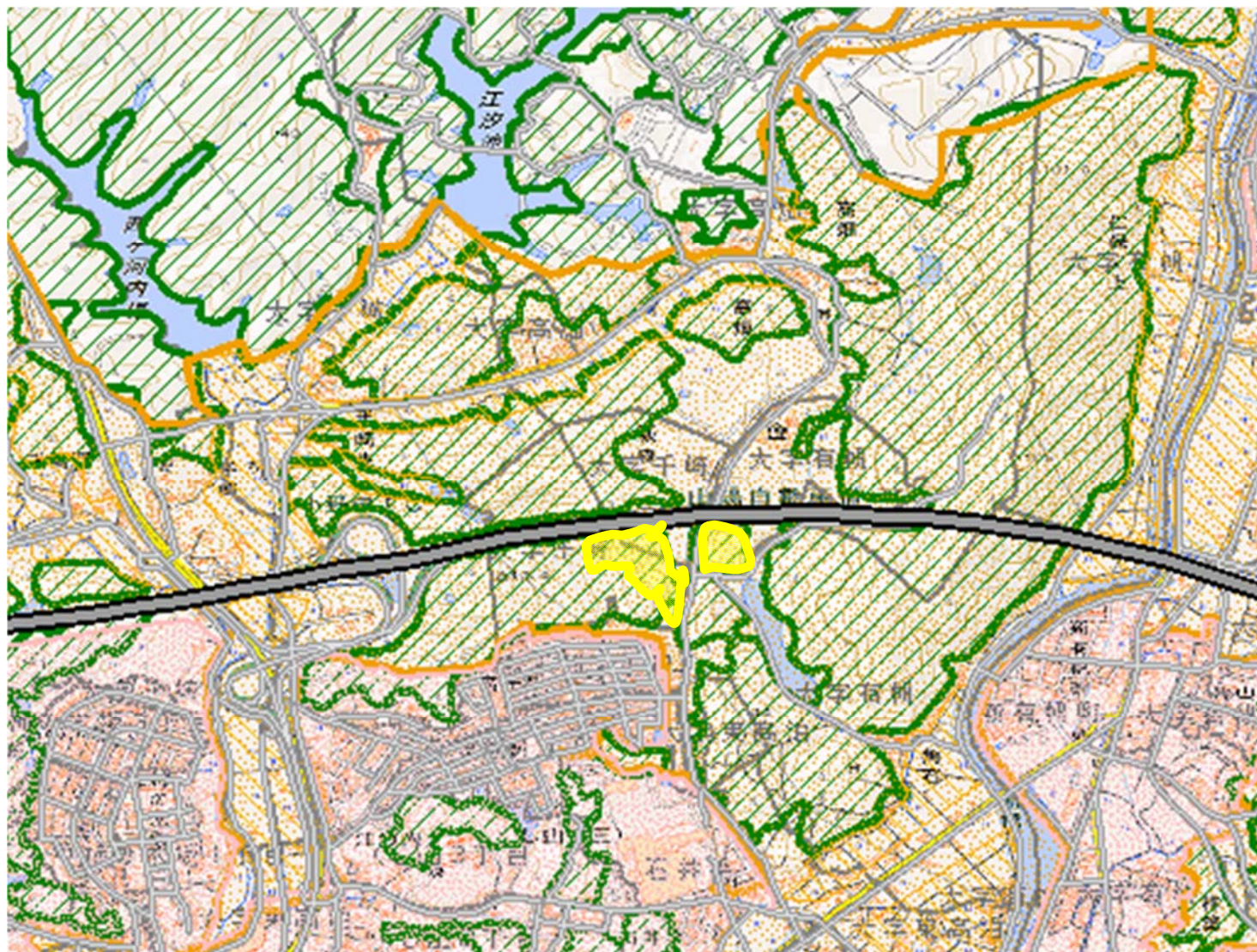
変更区域図 2 (基本計画図番号 8-7)



図の中心位置： 34.019, 131.189 (北緯,東経) 縮尺 1:50000

変更区域図 2 (基本計画図番号 8-7)

【参考】縮尺 1:25,000



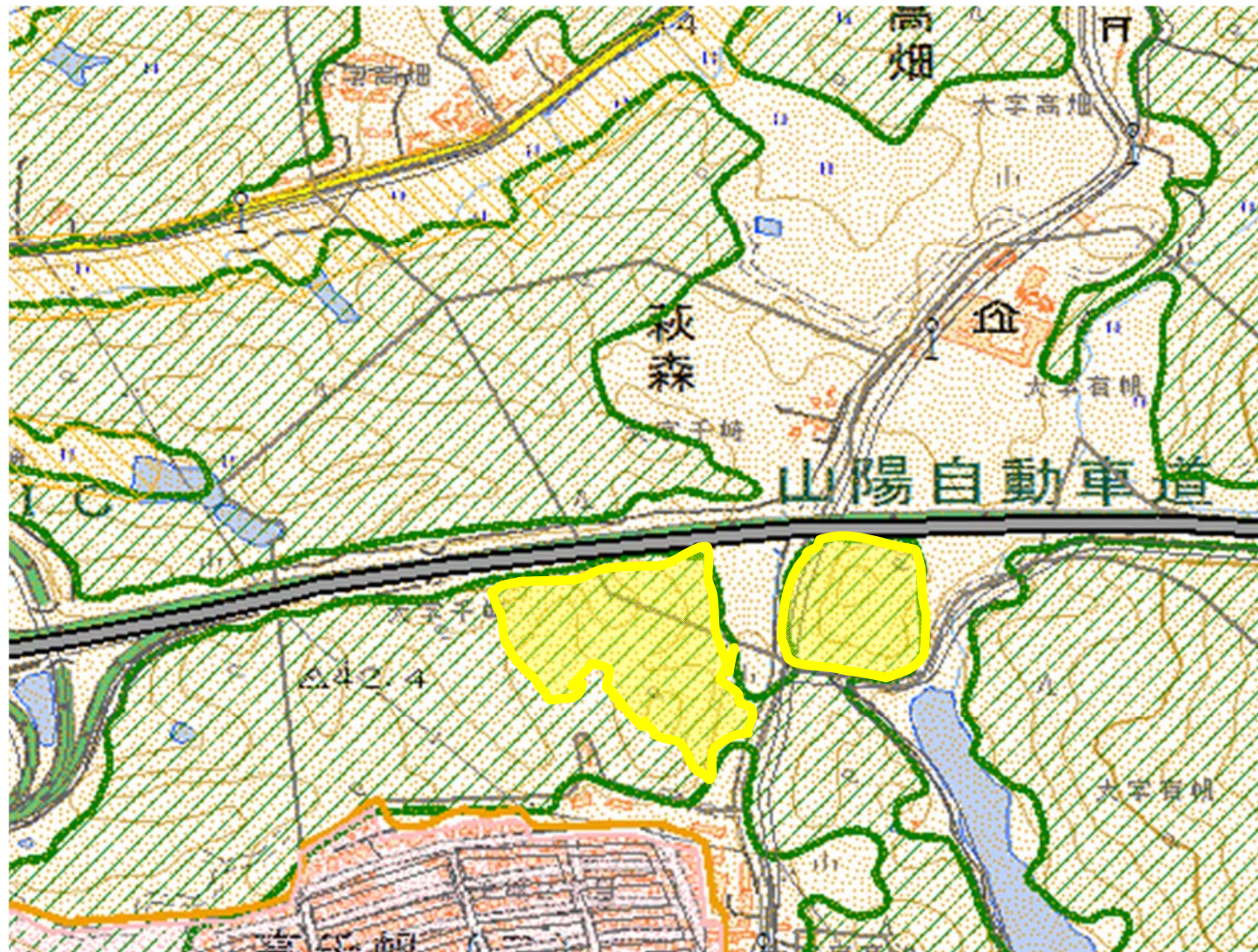
- 拡大(面)
- 縮小(面)
- 都市地域
- 市街化区域
- 市街化調整区域
- その他の用途地域
- 農業地域
- 農用地区域
- 森林地域
- 国有林
- 地域森林計画対象民有林
- 保安林
- 自然公園地域
- 特別地域
- 特別保護地区
- 自然保全地域
- 原生自然環境保全地域
- 特別地区



図の中心位置 : 34.025, 131.192 (北緯,東経) 縮尺 1:25000

変更区域図2 (基本計画図番号8-7)

【参考】 縮尺：1:10,000



- 拡大(面)
- 縮小(面)
- 都市地域
- 市街化区域
- 市街化調整区域
- その他の用途地域
- 農業地域
- 農用地区域
- 森林地域
- 国有林
- 地域森林計画対象民有林
- 保安林
- 自然公園地域
- 特別地域
- 特別保護地区
- 自然保全地域
- 原生自然環境保全地域
- 特別地区



図の中心位置： 34.025, 131.192 (北緯,東経) 縮尺 1:10000