

データ分析・可視化実践講座

データ分析・可視化の手法やノウハウを「Tableau」を操作しながら学ぶ体験型研修の参加者を募集！！
現実のデータを用いた分析が行える実践型の研修です。



研修ステップ（全4回の集合型研修を平日に開催予定）

9月頃

レクチャー

座学および演習問題を通じて、グラフ作成に関する基本的な操作方法の習得をめざします。

10月頃

ハンズオン

参加者各自が実際に手を動かしながら、ダッシュボードの作成方法を学習して頂きます。

11月頃

チャレンジ

自社もしくは各種オープンデータ等を用いて、データの可視化分析に挑戦して頂きます。

研修の目標

受講者の皆様に、Tableauを用いて基本的なデータの可視化を行うことができるスキルを身に付けるとともに、データの特徴を整理して第三者に分かりやすく伝えることができるようになって頂くことを目指します。

Tableauとは

マウス操作だけで簡単にレポートを作成できるデータ可視化ツールです。直感的に操作をしながら、分かりやすく視覚的にデータを把握できるので、専門的なスキルを持っていない人でも簡単にレポートを作成できます。

主催：（一財）山口県デジタル技術振興財団

〒753-0077 山口県山口市熊野町1-10 N P Yビル2F
<https://www.newmediaplaza-yamaguchi.com/>

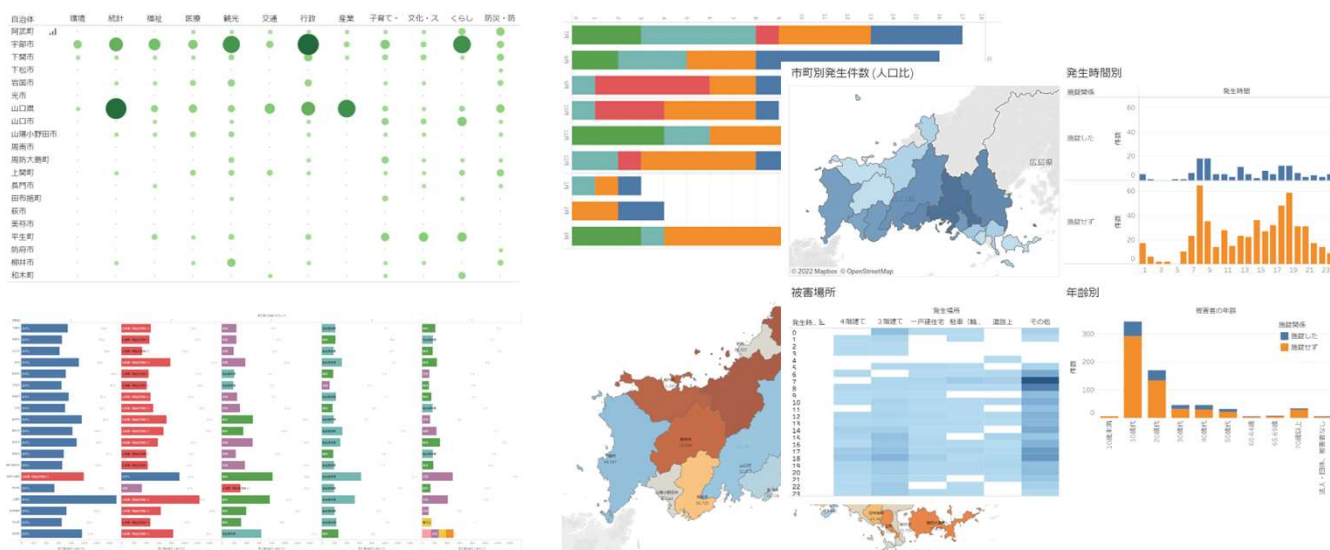


データ分析・可視化実践講座

研修の概要

- 基本的な操作方法を学ぶ「レクチャー」では、座学および演習問題を通じて、Tableauを用いたグラフ作成に関する基本的な操作方法の習得をめざします。
- 「ハンズオン分析」では、参加者各自が実際に手を動かしながら、ダッシュボードの作成方法を学習して頂きます。
- そして「チャレンジ分析」では、自社もしくは各種オープンデータ等を用いて、データの可視化分析に挑戦して頂きます。

実際にツールを操作しながら、データの可視化を体験して頂けます！



募集期間 2022年8月31日（水）12時まで

募集人数 25名程度 ※ 県内企業・団体等に所属の方、県内自治体の職員の方
※ 応募多数の場合は、抽選により受講者を決定致します

お申込み方法

- お申込みを希望される方は、申込専用フォームよりお申込みください。スマートフォンの場合は2次元コードをご利用いただけます。
- 1社につき複数名でのお申込みも可能ですが、お申込み者が多数となった場合はご期待に添えかねますので、予めご了承をお願い致します。



(<https://forms.office.com/r/H5rQWHYlHe>)

お問い合わせ先 (一財) 山口県デジタル技術振興財団 事務局
山口県 総合企画部 デジタル推進局 デジタル政策課 (担当: 徳久)
Mail: a13000@pref.yamaguchi.lg.jp / TEL: 083-933-1326