

# 第 1 令和元年の災害



# 1 令和元年の自然災害

## (1) 令和元年の気象と災害の特徴

令和元年は、7月18日から23日にかけての梅雨前線及び台風第5号による大雨や、8月27日から30日にかけての大雨等により、県内に被害が発生した。

令和元年の被害総額は約32億6千万円であり、主な被害については次のとおりである。

7月18日から19日にかけて、対馬海峡に停滞した梅雨前線に向かって、暖かく湿った空気が流れ込んだため、中部を中心に県内各地で100mmを超える大雨が降った。また、21日から23日にかけては台風第5号や高気圧周辺からの暖かく湿った空気の影響を受けてまとまった雨が降り、特に山地を中心に100mm以上の雨が降り、公共土木施設、農林水産施設等に約7億8千8百万円の被害が発生した。

8月27日から29日にかけて、対馬海峡付近に停滞した前線に向かって暖かく湿った空気が流れ込み、山口県では大気の状態が非常に不安定となった。このため、県内の北部、西部を中心に大雨が降り、公共土木施設、農林水産施設を中心に約23億3千2百万円の被害が発生した。

## ア 気象概況（月別気象概況）

### 気象概況 平成31年1月

#### 上旬

高気圧に覆われて晴れの日が多かったが、気圧の谷や寒気の影響を受けて、曇りで雨の降る日もあった。

なお、下関地方気象台で4日に初結氷（平年より8日早い、昨年より14日遅い）を観測した。平均気温は平年並、降水量は平年より少なく、日照時間は平年より多かった。

（下関の日中の天気）

- 1日：気圧の谷や寒気の影響を受けた。（曇後時々雨）
- 2日：冬型の気圧配置となり、寒気の影響を受けた。（晴時々曇）
- 3日：高気圧に覆われた。（晴）
- 4日：高気圧に覆われたが、次第に気圧の谷の影響を受けた。（晴後曇）
- 5日：気圧の谷や湿った空気の影響を受けた。（晴時々雨一時曇）
- 6日：高気圧に覆われたが、気圧の谷や寒気の影響を受けた。（晴一時曇）
- 7日：高気圧に覆われた。（晴）
- 8日：高気圧に覆われたが、気圧の谷の影響を受けた。（晴時々曇）
- 9日：気圧の谷や寒気の影響を受けた。（曇時々雨）
- 10日：気圧の谷や湿った空気の影響を受けた。（曇後時々雨一時晴）

#### 中旬

高気圧に覆われて晴れの日もあったが、気圧の谷や寒気の影響を受けて、曇りで雨の降る日が多かった。

平均気温は平年よりかなり高く、降水量は平年並、日照時間は平年より多かった。

（下関の日中の天気）

- 11日：高気圧に覆われたが、気圧の谷の影響を受けた。（曇時々晴）
- 12日：気圧の谷の影響を受けた。（曇時々雨一時晴）
- 13日：高気圧に覆われたが、気圧の谷の影響を受けた。（晴時々雨一時曇）
- 14日：高気圧に覆われたが、気圧の谷の影響を受けた。（晴時々薄曇一時雨）
- 15日：気圧の谷の影響を受けた。（曇一時雨）
- 16日：冬型の気圧配置となり、寒気の影響を受けた。（曇時々晴一時雨）
- 17日：高気圧に覆われたが、寒気の影響を受けた。（曇時々晴）
- 18日：高気圧に覆われた。（晴）
- 19日：高気圧に覆われた。（晴後一時曇）
- 20日：はじめ気圧の谷の影響を受けたが、次第に高気圧に覆われた。（晴一時雨）

## 下旬

前半は高気圧に覆われて概ね晴れたが、26日は強い寒気の影響を受けて雪やみぞれが降り、山地を中心に積雪となった。

その後は高気圧と気圧の谷や湿った空気の影響を交互に受け、天気は短い周期で変化した。平均気温は平年よりかなり高く、降水量は平年より多く、日照時間は平年よりかなり多かった。

(下関の日中の天気)

- 21日：高気圧に覆われた。(晴)
- 22日：高気圧に覆われた。(晴)
- 23日：高気圧に覆われた。(晴)
- 24日：高気圧に覆われたが、寒気の影響を受けた。(晴一時曇)
- 25日：高気圧に覆われたが、次第に気圧の谷の影響を受けた。(晴後薄曇)
- 26日：強い寒気の影響を受けた。(雪時々みぞれ一時雨、あられを伴う)
- 27日：はじめ寒気の影響を受けたが、次第に高気圧に覆われた。(晴一時曇)
- 28日：気圧の谷や湿った空気の影響を受けた。(曇後一時雨)
- 29日：はじめ寒気の影響を受けたが、次第に高気圧に覆われた。(晴一時曇)
- 30日：高気圧に覆われたが、気圧の谷の影響を受けた。(曇時々晴)
- 31日：気圧の谷や湿った空気の影響を受けた。(雨)

## 気象概況 平成31年2月

### 上旬

高気圧に覆われて晴れた日もあったが、気圧の谷や寒気、また湿った空気の影響を受けて、曇りや雨の日が多かった。

平均気温は平年より高く、降水量は平年並、日照時間は平年より少なかった。

(下関の日中の天気)

- 1日：高気圧に覆われたが、寒気の影響を受けた。(晴時々曇一時雨)
- 2日：高気圧に覆われたが、寒気の影響を受けた。(晴時々曇)
- 3日：前線や湿った空気の影響を受けた。(雨一時曇)
- 4日：はじめ湿った空気の影響を受けたが、次第に高気圧に覆われた。(晴一時曇)
- 5日：高気圧に覆われたが、次第に気圧の谷の影響を受けた。(晴後一時曇)
- 6日：気圧の谷の影響を受けたが、次第に高気圧に覆われた。(雨時々曇一時晴)
- 7日：気圧の谷や湿った空気の影響を受けた。(曇時々雨一時晴)
- 8日：気圧の谷や寒気の影響を受けた。(曇後時々晴)
- 9日：気圧の谷の影響を受けた。(雨後曇)
- 10日：高気圧に覆われたが、気圧の谷や寒気の影響を受けた。(晴一時曇)

## 中旬

高気圧に覆われて晴れた日もあったが、気圧の谷や寒気の影響を受けて、曇りや雨の日が多かった。

19日は低気圧が対馬海峡から日本海に進んだため、県の中部や東部を中心に、この時期としてはまとまった降水量を観測した。

なお、下関地方気象台で12日に初霜（平年より33日遅い、昨年より22日遅い）を観測した。

また、19日は南よりの風が強まり暖かい日となったことから、福岡管区気象台は「山口県を含む九州北部地方で『春一番』が吹きました」と発表した。

平均気温は平年より高く、降水量は平年並、日照時間は平年より少なかった。

### （下関の日中の天気）

- 11日：気圧の谷や寒気の影響を受けた。（雨後曇一時晴）
- 12日：高気圧に覆われたが、気圧の谷や寒気の影響を受けた。（曇時々晴）
- 13日：高気圧に覆われたが、気圧の谷や寒気の影響を受けた。（晴）
- 14日：気圧の谷や寒気の影響を受けた。（曇後一時晴）
- 15日：高気圧に覆われたが、次第に気圧の谷の影響を受けた。（曇時々雨一時晴）
- 16日：気圧の谷や寒気の影響を受けた。（雨時々曇）
- 17日：高気圧に覆われたが、気圧の谷や寒気の影響を受けた。（晴一時雨）
- 18日：高気圧に覆われたが、次第に気圧の谷の影響を受けた。（薄曇一時晴）
- 19日：低気圧や前線の影響を受けた。（雨後曇）
- 20日：気圧の谷や寒気の影響を受けた。（曇一時雨）

## 下旬

高気圧に覆われて晴れた日が多かったが、全般に気圧の谷や寒気の影響を受けやすかった。

平均気温は平年より高く、降水量は平年より少なく、日照時間は平年並であった。

### （下関の日中の天気）

- 21日：高気圧に覆われたが、気圧の谷や寒気の影響を受けた。（晴後時々曇）
- 22日：気圧の谷の影響を受けた。（曇時々晴）
- 23日：気圧の谷や寒気の影響を受けた。（曇時々晴）
- 24日：高気圧に覆われたが、気圧の谷の影響を受けた。（晴時々薄曇）
- 25日：高気圧に覆われたが、気圧の谷の影響を受けた。（曇時々晴）
- 26日：高気圧に覆われた。（晴）
- 27日：気圧の谷の影響を受けた。（曇後一時雨）
- 28日：気圧の谷や湿った空気の影響を受けた。（曇時々晴一時雨）

## 気象概況 平成31年3月

### 上旬

高気圧に覆われた日と低気圧や気圧の谷などの影響を受けた日が交互に現れ、天気は数日の周期で変化した。

10日は、低気圧が九州北部を発達しながら東北東に進んだため、県内全域でまとまった降水量を観測し、日本海側の海上では大荒れとなった

平均気温は平年よりかなり高く、降水量は平年よりかなり多く、日照時間は平年より少なかった。

(下関の日中の天気)

- 1日：高気圧に覆われた。(晴後一時薄曇)
- 2日：気圧の谷の影響を受けた。(曇一時晴)
- 3日：低気圧や前線の影響を受けた。(雨後一時曇)
- 4日：気圧の谷の影響を受けた。(曇後時々晴一時雨)
- 5日：高気圧に覆われたが、次第に気圧の谷の影響を受けた。(晴後時々曇)
- 6日：低気圧や前線の影響を受けた。(雨)
- 7日：気圧の谷や寒気の影響を受けた。(曇時々雨一時晴、みぞれを伴う)
- 8日：高気圧に覆われた。(快晴)
- 9日：高気圧に覆われたが、次第に気圧の谷の影響を受けた。(晴後時々薄曇)
- 10日：低気圧や湿った空気の影響を受けた。(大雨)

### 中旬

高気圧に覆われて晴れの日が多かったが、全般に気圧の谷や寒気の影響を受けて、変わりやすい天気となった。

平均気温は平年並、降水量は平年より少なく、日照時間は平年よりかなり多かった。

(下関の日中の天気)

- 11日：高気圧に覆われたが、気圧の谷や寒気の影響を受けた。(晴)
- 12日：高気圧に覆われたが、気圧の谷の影響を受けた。(晴時々曇)
- 13日：高気圧に覆われたが、気圧の谷や寒気の影響を受けた。(晴時々曇)
- 14日：高気圧に覆われたが、気圧の谷の影響を受けた。(薄曇一時晴)
- 15日：高気圧に覆われたが、次第に気圧の谷や寒気の影響を受けた。  
(晴後時々雨一時曇、雷を伴う)
- 16日：気圧の谷や湿った空気の影響を受けたが、次第に高気圧に覆われた。  
(雨時々晴一時曇)
- 17日：気圧の谷や寒気の影響を受けたが、次第に高気圧に覆われた。(晴一時曇)
- 18日：気圧の谷の影響を受けた。(曇)

19日：低気圧や気圧の谷の影響を受けたが、次第に高気圧に覆われた。  
（晴時々雨一時曇）

20日：高気圧に覆われたが、次第に気圧の谷の影響を受けた。（薄曇）

## 下旬

高気圧と気圧の谷や寒気の影響で、天気は周期的に変化し、寒暖の差が大きかった。平均気温は平年よりかなり高く、降水量は平年よりかなり少なく、日照時間は平年より多かった。

（下関の日中の天気）

21日：前線や湿った空気の影響を受けた。（曇時々雨一時晴）

22日：気圧の谷の影響を受けたが、次第に高気圧に覆われた。（晴時々曇）

23日：気圧の谷や寒気の影響を受けた。（晴時々曇一時雨）

24日：はじめ寒気の影響を受けたが、次第に高気圧に覆われた。（晴）

25日：はじめ高気圧に覆われたが、次第に気圧の谷の影響を受けた。（曇一時晴）

26日：高気圧に覆われた。（快晴）

27日：高気圧に覆われた。（晴）

28日：気圧の谷や湿った空気の影響を受けた。（薄曇一時晴）

29日：高気圧に覆われたが、気圧の谷の影響を受けた。（薄曇）

30日：気圧の谷の影響を受けた。（曇時々晴一時雨）

31日：はじめ気圧の谷や寒気の影響を受けたが、次第に高気圧に覆われた。  
（曇後晴一時雨）

## 気象概況 平成31年4月

### 上旬

高気圧に覆われて晴れた日が多かったが、気圧の谷の影響を受けて雨が降った日もあった。9日夕方から10日は前線を伴った低気圧の影響で雨となり、10日は東部を中心にまとまった雨が降った。

平均気温と降水量は平年並、日照時間は平年よりかなり多かった。

（下関の日中の天気）

1日：冬型の気圧配置となったが、次第に高気圧に覆われた。（曇後晴）

2日：高気圧に覆われたが、気圧の谷や寒気の影響を受けた。（晴一時曇）

3日：高気圧に覆われたが、気圧の谷の影響を受けた。（晴）

4日：高気圧に覆われた。（晴後時々薄曇）

5日：高気圧に覆われたが、気圧の谷の影響を受けた。（薄曇時々晴）

6日：高気圧に覆われた。（晴）

7日：高気圧に覆われたが、次第に気圧の谷の影響を受けた。（晴時々薄曇）



- 8日：はじめ気圧の谷や湿った空気の影響を受けたが、次第に高気圧に覆われた。  
（晴一時曇）
- 9日：高気圧に覆われたが、次第に気圧の谷の影響を受けた。（晴後曇）
- 10日：低気圧の影響を受けた。（雨時々曇）

## 中旬

高気圧に覆われて晴れる日が多かった。  
平均気温は平年並、降水量は平年より少なく、日照時間は平年より多かった。

（下関の日中の天気）

- 11日：気圧の谷や寒気の影響を受けた。（曇一時晴）
- 12日：高気圧に覆われたが、気圧の谷や寒気の影響を受けた。（晴時々曇）
- 13日：高気圧に覆われた。（薄曇時々晴）
- 14日：気圧の谷や湿った空気の影響を受けた。（曇時々雨）
- 15日：高気圧に覆われた。（晴）
- 16日：高気圧に覆われた。（薄曇）
- 17日：高気圧に覆われたが、気圧の谷の影響を受けた。（晴時々薄曇）
- 18日：高気圧に覆われた。（晴一時薄曇）
- 19日：高気圧に覆われたが、気圧の谷の影響を受けた。（晴時々曇）
- 20日：高気圧に覆われた。（晴）

## 下旬

気圧の谷や湿った空気及び、低気圧の影響を受ける日が多く、曇りや雨の日が多かった。

特に前線を伴った低気圧の影響を受けた24日と29日は、日降水量が多い所では50mmを超えるなどまとまった雨が降った。

平均気温は平年並、降水量は平年よりかなり多く、日照時間は平年よりかなり少なかった。

（下関の日中の天気）

- 21日：高気圧に覆われた。（晴後薄曇）
- 22日：気圧の谷の影響を受けたが、次第に高気圧に覆われた。（晴後一時薄曇）
- 23日：気圧の谷や湿った空気の影響を受けた。（雨時々曇）
- 24日：低気圧や前線の影響を受けた。（曇後一時雨）
- 25日：気圧の谷や湿った空気の影響を受けた。（曇）
- 26日：気圧の谷や湿った空気の影響を受けた。（曇一時雨）
- 27日：気圧の谷や寒気の影響を受けたが、次第に高気圧に覆われた。（晴）
- 28日：はじめ高気圧に覆われたが、次第に気圧の谷の影響を受けた。（曇後時々雨）
- 29日：気圧の谷や湿った空気の影響を受けた。（雨）
- 30日：気圧の谷や湿った空気の影響を受けた。（雨時々曇）

## 気象概況 令和元年5月

### 上旬

気圧の谷や湿った空気の影響を受けた日もあったが、高気圧に覆われて晴れた日が多かった。平均気温は平年並、降水量は平年よりかなり少なく、日照時間は平年よりかなり多かった。

(下関の日中の天気)

- 1日：気圧の谷の影響を受けた。(曇)
- 2日：高気圧に覆われた。(晴後一時薄曇)
- 3日：高気圧に覆われた。(快晴)
- 4日：高気圧に覆われた。(晴後薄曇)
- 5日：高気圧に覆われた。(薄曇)
- 6日：気圧の谷の影響を受けた。(曇後一時晴)
- 7日：高気圧に覆われた。(快晴)
- 8日：高気圧に覆われたが、次第に気圧の谷の影響を受けた。(薄曇)
- 9日：はじめ気圧の谷や湿った空気の影響を受けたが、次第に高気圧に覆われた。(晴時々曇)
- 10日：高気圧に覆われた。(薄曇後一時晴)

### 中旬

高気圧に覆われて晴れた日が多かったが、気圧の谷や湿った空気の影響を受けた日もあった。特に前線が通過した20日は、中部・東部を中心に多い所では50mmを超える雨が降った。平均気温は平年よりかなり高く、降水量は平年並、日照時間は平年より多かった。

(下関の日中の天気)

- 11日：高気圧に覆われた。(晴後一時薄曇)
- 12日：高気圧に覆われた。(薄曇後晴)
- 13日：高気圧に覆われた。(薄曇)
- 14日：気圧の谷や湿った空気の影響を受けたが、次第に高気圧に覆われた。(晴一時雨)
- 15日：高気圧に覆われた。(薄曇時々晴)
- 16日：高気圧に覆われた。(薄曇後晴)
- 17日：高気圧に覆われた。(薄曇時々晴)
- 18日：低気圧や湿った空気の影響を受けた。(雨後時々曇)
- 19日：湿った空気の影響を受けた。(雨時々曇)
- 20日：前線や湿った空気の影響を受けた(大雨一時曇)

### 下旬

高気圧に覆われて晴れた日が多かったが、気圧の谷や湿った空気の影響を受けた日もあった。25日は山口、萩、岩国、柳井、下松、宇部では、「日最高気温の高い方から」の5月の極値を

更新した。

平均気温はかなり高く、降水量は平年より少なく、日照時間は平年よりかなり多かった。

(下関の日中の天気)

- 21日：高気圧に覆われた。(晴一時薄曇)
- 22日：高気圧に覆われた。(快晴)
- 23日：高気圧に覆われた。(晴)
- 24日：高気圧に覆われた。(快晴)
- 25日：高気圧に覆われた。(薄曇)
- 26日：高気圧に覆われた。(晴時々薄曇)
- 27日：気圧の谷や湿った空気の影響を受けた。(曇時々雨)
- 28日：前線の影響を受けた。(曇一時雨)
- 29日：初め気圧の谷の影響を受けたが、次第に高気圧に覆われた。(薄曇後晴)
- 30日：高気圧に覆われた。(薄曇一時晴)
- 31日：気圧の谷や湿った空気の影響を受けた。(曇時々雨)

## 気象概況 令和元年6月

### 上旬

高気圧に覆われて晴れた日もあったが、気圧の谷や前線の影響を受けて曇りや雨の日が多かった。特に6日夜から7日朝方にかけては、対馬海峡を通過した低気圧から延びる前線の影響で県内各地で大雨となった。

また、周防大島町の安下庄では日最大風速の6月の極値を更新した。

平均気温は平年よりかなり高く、降水量は平年より多く、日照時間は平年並であった。

(下関の日中の天気)

- 1日：高気圧に覆われた。(薄曇後時々晴)
- 2日：気圧の谷や湿った空気の影響を受けた。(曇)
- 3日：気圧の谷の影響を受けたが、次第に高気圧に覆われた。(薄曇後一時晴)
- 4日：気圧の谷の影響を受けた。(曇)
- 5日：高気圧に覆われた。(快晴)
- 6日：高気圧に覆われた。(薄曇時々晴)
- 7日：低気圧や前線の影響を受けた。(曇時々雨、雷を伴う)
- 8日：気圧の谷の影響を受けたが、次第に高気圧に覆われた。(曇)
- 9日：高気圧に覆われたが、湿った空気の影響を受けた。(曇時々晴)
- 10日：高気圧に覆われたが、湿った空気の影響を受けた。(晴)

## 中旬

気圧の谷や前線の影響を受けて曇りや雨の日があったが、高気圧に覆われて概ね晴れた日が多かった。

14 日夜から 15 日朝方にかけては九州南部付近を通過した低気圧の影響で、県内各地でまとまった雨が降った。

平均気温は平年より低く、降水量は平年並、日照時間は平年より多かった。

(下関の日中の天気)

- 11 日：高気圧に覆われた。(晴)
- 12 日：高気圧に覆われたが、上空の寒気の影響を受けた。(晴時々曇)
- 13 日：高気圧に覆われた。(晴時々薄曇)
- 14 日：低気圧や湿った空気の影響を受けた。(曇後時々雨)
- 15 日：低気圧や湿った空気の影響を受けた。(雨後一時曇)
- 16 日：はじめ気圧の谷の影響を受けたが、次第に高気圧に覆われた。(晴時々薄曇)
- 17 日：高気圧に覆われた。(薄曇後晴)
- 18 日：気圧の谷の影響を受けた。(曇後一時晴)
- 19 日：高気圧に覆われた。(薄曇)
- 20 日：高気圧に覆われた。(晴後一時薄曇)

## 下旬

期間の前半は高気圧に覆われて晴れた日が多かったが、後半は梅雨前線の影響を受けて曇りや雨の日が多かった。

なお、福岡管区気象台は 6 月 26 日に「山口県を含む九州北部地方は、6 月 26 日ごろに梅雨入りしたとみられる(平年 6 月 5 日ごろ、昨年 6 月 5 日ごろ)」と発表した。

平均気温は平年並、降水量は平年より少なく、日照時間は平年より多かった。

(下関の日中の天気)

- 21 日：高気圧に覆われた。(晴一時薄曇)
- 22 日：高気圧に覆われたが、湿った空気の影響を受けた。(快晴)
- 23 日：高気圧に覆われた。(晴)
- 24 日：高気圧に覆われた。(快晴)
- 25 日：高気圧に覆われた。(薄曇)
- 26 日：前線や湿った空気の影響を受けた。(晴時々薄曇)
- 27 日：低気圧や湿った空気の影響を受けた。(曇時々雨)
- 28 日：梅雨前線の影響を受けた。(曇一時雨)
- 29 日：梅雨前線の影響を受けた。(薄曇後晴)
- 30 日：梅雨前線の影響を受けた。(薄曇一時晴)

## 気象概況 令和元年7月

### 上旬

高気圧に覆われて晴れた日もあったが、梅雨前線や湿った空気及び上空の寒気の影響を受けて曇りや雨の日が多かった。

6日は高気圧に覆われたが、強い日射の影響で所によって雨が降り、山口では1時間に35.5mmの雨が降った。

また、10日は梅雨前線上に発生した低気圧が東シナ海から対馬海峡を通過したため、中部・東部を中心にまとまった雨が降った。

平均気温と日照時間は平年並、降水量は平年より少なかった。

(下関の日中の天気)

- 1日：梅雨前線の影響を受けた。(曇一時雨)
- 2日：梅雨前線の影響を受けた。(曇)
- 3日：梅雨前線の影響を受けた。(曇後一時雨)
- 4日：はじめ梅雨前線の影響を受けたが、次第に高気圧に覆われた(薄曇時々晴)
- 5日：気圧の谷の影響を受けた。(薄曇り)
- 6日：高気圧に覆われた。(晴)
- 7日：高気圧に覆われた。(曇時々晴)
- 8日：上空の寒気や湿った空気の影響を受けた。(曇時々晴)
- 9日：上空の寒気や湿った空気の影響を受けた。(曇時々晴)
- 10日：気圧の谷や梅雨前線の影響を受けた。(曇時々雨)

### 中旬

旬の中頃に高気圧に覆われて晴れた日もあったが、梅雨前線や湿った空気の影響を受けて曇りや雨の日が多かった。

特に18日から19日は、対馬海峡に停滞した梅雨前線に向かって、暖かく湿った空気が流れ込んだため、中部を中心に県内各地で100mmを超える大雨が降った。

また、台風第5号は東シナ海を北上し、山口県は20日朝に強風域に入った。

平均気温は平年より低く、降水量は平年より多く、日照時間は平年より少なかった。

(下関の日中の天気)

- 11日：低気圧や湿った空気の影響を受けた。(曇時々晴)
- 12日：気圧の谷や湿った空気の影響を受けた。(曇時々晴)
- 13日：梅雨前線の影響を受けた。(雨一時曇)
- 14日：梅雨前線の影響を受けた。(雨時々曇)
- 15日：高気圧に覆われた。(晴)
- 16日：高気圧に覆われた。(晴一時曇)

- 17日：気圧の谷や湿った空気の影響を受けた。（曇後一時雨）
- 18日：梅雨前線や湿った空気の影響を受けた。（大雨時々曇、雷を伴う）
- 19日：梅雨前線や湿った空気の影響を受けた。（雨一時曇）
- 20日：台風第5号の影響を受けた。（雨時々曇）

## 下旬

21日から23日は台風第5号や高気圧周辺からの暖かく湿った空気の影響を受けてまとまった雨が降り、特に山地を中心に100mm以上の雨が降った。25日以降は高気圧に覆われたが、暖かく湿った空気や強い日射の影響を受けて雨が降ったところがあった。

なお、福岡管区気象台は24日に「山口県を含む九州北部地方は、7月24日ごろに梅雨明けしたとみられます」（平年7月19日ごろ、昨年7月9日ごろ）と発表した。

平均気温は平年並み、降水量は平年より多く、日照時間は平年より少なかった。

（下関の日中の天気）

- 21日：台風第5号や高気圧周辺からの暖かく湿った空気の影響を受けた。（大雨時々曇）
- 22日：高気圧周辺からの暖かく湿った空気の影響を受けた。（曇一時雨）
- 23日：高気圧周辺からの暖かく湿った空気の影響を受けた。（曇）
- 24日：気圧の谷や湿った空気の影響を受けた。（曇）
- 25日：高気圧に覆われたが、湿った空気の影響を受けた。（曇時々晴）
- 26日：高気圧に覆われたが、湿った空気や強い日射の影響を受けた。（晴後一時曇）
- 27日：高気圧に覆われたが、湿った空気の影響を受けた。（晴後曇一時雨）
- 28日：高気圧に覆われたが、湿った空気や強い日射の影響を受けた。（晴時々曇一時雨）
- 29日：高気圧に覆われたが、湿った空気や強い日射の影響を受けた。（晴一時雨、雷を伴う）
- 30日：高気圧に覆われたが、湿った空気や強い日射の影響を受けた。（晴時々曇一時雨）
- 31日：高気圧に覆われた。（晴）

## 気象概況 令和元年8月

### 上旬

太平洋高気圧に覆われて晴れた日が多かった。

強い台風第8号が6日05時頃に宮崎市付近に上陸後、九州を北西進して対馬海峡を通過し、朝鮮半島に再上陸して7日09時頃熱帯低気圧となった。台風第8号の影響で6日から7日にかけて県中部を中心にまとまった雨が降った。

また、県内のアメダス観測所では真夏日（日最高気温が30℃以上）が続き、猛暑日（日最高気温が35℃以上）となった所もあったが、6日は台風第8号の影響を受けたため、防府（防府市）と岩国（岩国市）以外は真夏日とならなかった。

平均気温は平年より高く、降水量は平年並み、日照時間は平年より多かった。

（下関の日中の天気）

- 1日：太平洋高気圧に覆われた。（晴）
- 2日：太平洋高気圧に覆われた。（晴）
- 3日：太平洋高気圧に覆われた。（晴）
- 4日：太平洋高気圧に覆われた。（快晴）
- 5日：太平洋高気圧に覆われた。（晴後薄曇）
- 6日：台風第8号の影響を受けた。（大雨時々曇）
- 7日：高気圧に覆われたが、湿った空気の影響を受けた。（晴時々曇一時雨、雷を伴う）
- 8日：気圧の谷や湿った空気の影響を受けたが、次第に高気圧に覆われた。（曇後晴）
- 9日：太平洋高気圧に覆われた。（薄曇）
- 10日：太平洋高気圧に覆われた。（薄曇後一時晴）

## 中旬

はじめ太平洋高気圧に覆われて晴れた日もあったが、後半は台風や湿った空気の影響を受けて曇りや雨の日が多かった。

15日に大型の台風第10号が豊後水道を北上し、15時頃に広島県呉市付近に上陸、広島県、島根県を通過後日本海へ抜け、16日21時に温帯低気圧に変わった。

また、下松では8月の日最高気温の高い方からの極値を更新し、年間を通じての極値も更新した。平均気温は平年並、降水量は平年より多く、日照時間は平年より少なかった。

（下関の日中の天気）

- 11日：太平洋高気圧に覆われた。（薄曇後一時晴）
- 12日：太平洋高気圧に覆われた。（晴時々薄曇）
- 13日：太平洋高気圧に覆われたが、湿った空気の影響を受けた。（晴後一時薄曇）
- 14日：はじめ高気圧に覆われたが、次第に湿った空気の影響を受けた。（晴後雨一時曇）
- 15日：台風周辺からの湿った空気の影響を受けた。（大雨一時曇）
- 16日：湿った空気の影響を受けた。（曇後晴）
- 17日：高気圧に覆われた。（晴）
- 18日：気圧の谷の影響を受けた。（曇）
- 19日：気圧の谷や湿った空気の影響を受けた。（曇時々雨）
- 20日：前線や湿った空気の影響を受けた。（雨時々曇）

## 下旬

期間を通して前線や暖かく湿った空気の影響を受けて、曇りや雨の日が多かった。27日から29日にかけては、対馬海峡に停滞した前線に向かって暖かく湿った空気が流れ込み、大気の状態が非常に不安定となったため、県内の北部、西部を中心に大雨が降った。特に28日、29日は日降水量が100mmを越す大雨となった所が多かった。

平均気温は平年よりかなり低く、降水量は平年よりかなり多く、日照時間は平年よりかなり少なかった。

(下関の日中の天気)

- 21日：前線や湿った空気の影響を受けた。(曇後時々雨一時晴)
- 22日：前線や湿った空気の影響を受けた。(曇時々晴)
- 23日：前線や湿った空気の影響を受けた。(曇)
- 24日：前線や湿った空気の影響を受けた。(曇後一時雨)
- 25日：前線や湿った空気の影響を受けた。(曇後雨)
- 26日：前線や湿った空気の影響を受けた。(曇後一時雨)
- 27日：前線や湿った空気の影響を受けた。(雨)
- 28日：前線や湿った空気の影響を受けた。(大雨、雷を伴う)
- 29日：前線や湿った空気の影響を受けた。(大雨時々曇、雷を伴う)
- 30日：前線や湿った空気の影響を受けた。(曇一時晴)
- 31日：高気圧に覆われたが、次第に気圧の谷の影響を受けた。(晴後曇)

## 気象概況 令和元年9月

### 上旬

期間中は高気圧に覆われて晴れた日もあったが、前線や湿った空気の影響で曇りや雨の日が多かった。

1日から2日にかけて前線が北上したため、まとまった雨が降ったところが多かった。

台風第13号は6日から7日夜にかけて、東シナ海を北上し朝鮮半島に上陸した。

3日からは県内各地で真夏日(日最高気温が30℃以上)が続き、10日に山口で猛暑日(日最高気温が35℃以上)となった。

また、下松では日最高気温の高い方からの極値を更新し、山口、下松、秋吉台では日最低気温の高い方から極値を更新した。

平均気温は平年より高く、降水量は平年並、日照時間は平年より少なかった。

(下関の日中の天気)

- 1日：前線や湿った空気の影響を受けた。(雨後一時曇)
- 2日：前線や湿った空気の影響を受けた。(雨時々曇)
- 3日：高気圧に覆われたが、強い日射や湿った空気の影響を受けた。(曇時々晴)
- 4日：高気圧に覆われたが、強い日射や湿った空気の影響を受けた。(曇後一時雨)
- 5日：高気圧に覆われたが、強い日射や湿った空気の影響を受けた。(晴後曇)
- 6日：台風第13号周辺からの湿った空気の影響を受けた。(薄曇一時雨)
- 7日：台風第13号周辺からの湿った空気の影響を受けた。(曇後一時雨)
- 8日：高気圧に覆われたが、湿った空気の影響を受けた。(晴時々曇)
- 9日：高気圧に覆われたが、強い日射や湿った空気の影響を受けた。(晴後一時曇)



10日：高気圧に覆われたが、強い日射や湿った空気の影響を受けた。（晴後一時雨）

## 中旬

高気圧に覆われて晴れた日が多かったが、湿った空気の影響を受けて雨が降った所もあった。

19日15時に大型の台風第17号が発生した。

また、宇部では9月の日最高気温の高い方からの極値を更新した。

平均気温は平年より高く、降水量は平年より少なく、日照時間は平年よりかなり多かった。

（下関の日中の天気）

11日：高気圧に覆われた。（晴後一時曇）

12日：気圧の谷や湿った空気の影響を受けた。（曇時々晴）

13日：高気圧に覆われた。（晴時々曇）

14日：高気圧に覆われた。（晴）

15日：高気圧に覆われた。（晴）

16日：高気圧に覆われた。（晴）

17日：高気圧に覆われた。（晴一時曇）

18日：高気圧に覆われた。（晴）

19日：高気圧に覆われた。（晴）

20日：はじめ高気圧に覆われたが、次第に気圧の谷や湿った空気の影響を受けた。  
（雨時々晴一時曇）

## 下旬

期間を通して、台風や湿った空気の影響を受けて曇りや雨が降る日が多かった。

21日から22日には、台風第17号が対馬海峡から日本海へ進んだ。この台風の影響により、県内7つの観測所で9月の日最大瞬間風速の極値を更新した。

平均気温は平年より高く、降水量は平年並、日照時間は平年より少なかった。

（下関の日中の天気）

21日：前線や湿った空気の影響を受けた。（曇後一時雨）

22日：台風第17号の影響を受けた。（雨後一時曇）

23日：湿った空気の影響を受けた。（曇時々雨）

24日：はじめ湿った空気の影響を受けたが、のち高気圧に覆われた。（晴）

25日：高気圧に覆われた。（晴後一時薄曇）

26日：はじめ高気圧に覆われたが、次第に気圧の谷や湿った空気の影響を受けた。  
（曇時々晴）

27日：湿った空気の影響を受けた。（曇）

28日：湿った空気の影響を受けた。（曇後一時晴）

29日：気圧の谷や湿った空気の影響を受けた。（曇時々晴）

30日：気圧の谷や湿った空気の影響を受けた。（曇一時晴）

## 気象概況 令和元年10月

### 上旬

高気圧に覆われて晴れる日もあったが、期間を通して、湿った空気の影響を受ける日が多かった。

2日から3日にかけて、台風第18号が東シナ海から朝鮮半島に上陸し日本海へ進んだ。

徳佐、広瀬、防府、宇部で10月の日最高気温の高い方からの極値を、下関、秋吉台、豊田で日最低気温の高い方からの極値を更新した。

平均気温は平年よりかなり高く、降水量は平年より少なく、日照時間は平年並だった。

(下関の日中の天気)

- 1日：湿った空気の影響を受けた。(曇一時雨)
- 2日：台風第18号や湿った空気の影響を受けた。(曇時々雨)
- 3日：湿った空気の影響を受けた。(晴時々曇一時雨)
- 4日：はじめ湿った空気の影響を受けたが、のち高気圧に覆われた。(晴)
- 5日：高気圧に覆われた。(晴)
- 6日：気圧の谷や湿った空気の影響を受けた。(曇後時々晴)
- 7日：高気圧に覆われたが、次第に前線や湿った空気の影響を受けた。(曇時々晴)
- 8日：湿った空気の影響を受けたが、のち高気圧に覆われた。(曇時々晴一時雨)
- 9日：高気圧に覆われた。(晴)
- 10日：高気圧に覆われた。(快晴)

### 中旬

期間を通して高気圧に覆われて晴れる日もあったが、旬の後半は、気圧の谷や湿った空気の影響を受ける日が多かった。11日から12日にかけては、台風第19号が東海地方に上陸し関東地方へ進んだが、県内でもその台風からの湿った空気の影響を受けた。

宇部では12日に日最大瞬間風速の10月の極値を更新した。

平均気温は平年並み、降水量は平年よりかなり多く、日照時間は平年より少なかった。

(下関の日中の天気)

- 11日：高気圧に覆われたが、次第に台風第19号周辺からの湿った空気の影響を受けた。  
(晴後薄曇)
- 12日：台風第19号や湿った空気の影響を受けた。(曇)
- 13日：高気圧に覆われた。(曇後晴)
- 14日：高気圧に覆われた。(晴)
- 15日：高気圧に覆われた。(曇時々晴)
- 16日：高気圧に覆われた。(晴)
- 17日：気圧の谷や湿った空気の影響を受けた。(曇後時々雨)

- 18日：気圧の谷や湿った空気の影響を受けた。（大雨一時曇）
- 19日：気圧の谷や湿った空気の影響を受けた。（曇時々晴）
- 20日：高気圧に覆われたが、のち気圧の谷の影響を受けた。（薄曇）

## 下旬

期間の前半は気圧の谷や低気圧の影響を受ける日が多かった。24日から25日にかけて九州南部を北東に進んだ低気圧の影響により県内各地で大雨となり、徳佐では24日に10月の日降水量と日最大10分間降水量の極値を更新した。

後半は高気圧に覆われる日が多かった。

平均気温は平年より高く、降水量は平年よりかなり多く、日照時間は平年並だった。

（下関の日中の天気）

- 21日：気圧の谷や湿った空気の影響を受けたが、次第に高気圧に覆われた。（曇後晴）
- 22日：高気圧に覆われた。（晴）
- 23日：気圧の谷や湿った空気の影響を受けた。（曇）
- 24日：低気圧の影響を受けた。（大雨一時曇）
- 25日：低気圧の影響を受けた。（曇時々晴一時雨）
- 26日：気圧の谷や湿った空気の影響を受けた。（晴時々曇）
- 27日：高気圧に覆われた。（晴時々曇）
- 28日：高気圧に覆われた。（晴一時薄曇）
- 29日：高気圧に覆われた。（晴一時曇）
- 30日：高気圧に覆われた。（晴一時曇）
- 31日：高気圧に覆われた。（晴）

## 気象概況 令和元年11月

### 上旬

期間の前半は高気圧に覆われる日が多かったが、後半は気圧の谷や寒気の影響を受ける日もあった。

宇部では1日に11月の日最高気温の高い方からの極値を更新した。

平均気温は平年並、降水量は平年よりかなり少なく、日照時間は平年より多かった。

（下関の日中の天気）

- 1日：高気圧に覆われた。（快晴）
- 2日：高気圧に覆われた。（晴後薄曇）
- 3日：気圧の谷の影響を受けた。（曇）
- 4日：はじめ気圧の谷や寒気の影響を受けたが、次第に高気圧に覆われた。（晴）
- 5日：高気圧に覆われた。（快晴）

- 6日：高気圧に覆われた。（快晴）
- 7日：高気圧に覆われたが次第に気圧の谷影響を受けた。（曇時々晴）
- 8日：はじめ高気圧に覆われたが、次第に寒気の影響を受けた。（晴一時曇）
- 9日：気圧の谷や寒気の影響を受けた。（晴時々曇一時雨）
- 10日：高気圧に覆われた。（曇後一時晴）

## 中旬

高気圧に覆われて晴れた日が多かったが、湿った空気や寒気の影響を受けて雨が降った所もあった。

また、14日から15日と19日から20日は寒気の影響を受けたため、日最高気温、最低気温が平年より低い所が多かった。

特に15日の朝は寒気の影響と放射冷却の影響を受けたため、日最低気温が平年に比べて $-4^{\circ}\text{C}$ から $-6.5^{\circ}\text{C}$ （12月上旬から1月下旬）とかなり低くなった所が多かった。

平均気温は平年より高く、降水量は平年より少なく、日照時間は平年より多かった。

（下関の日中の天気）

- 11日：湿った空気の影響を受けた。（曇後晴）
- 12日：高気圧に覆われた。（晴）
- 13日：高気圧に覆われた。（晴時々曇）
- 14日：気圧の谷や寒気の影響を受けた。（晴）
- 15日：高気圧に覆われた。（快晴）
- 16日：高気圧に覆われた。（晴）
- 17日：高気圧に覆われた。（薄曇後時々晴）
- 18日：前線や湿った空気の影響を受けた。（雨時々曇）
- 19日：寒気の影響を受けた。（曇時々晴）
- 20日：はじめ寒気の影響を受けたが、次第に高気圧に覆われた。（晴）

## 下旬

高気圧と低気圧や気圧の谷及び湿った空気の影響を交互に受け、天気は短い周期で変化した。平均気温は平年より高く、降水量は平年より少なく、日照時間は平年より多かった。

（下関の日中の天気）

- 21日：高気圧に覆われた。（快晴）
- 22日：気圧の谷や湿った空気の影響を受けた。（曇）
- 23日：高気圧に覆われた。（快晴）
- 24日：低気圧や湿った空気の影響を受けた。（曇時々雨一時晴）
- 25日：気圧の谷や湿った空気の影響を受けた。（曇一時晴）
- 26日：高気圧に覆われたが、気圧の谷の影響を受けた。（晴時々曇）

- 27日：気圧の谷や湿った空気の影響を受けた。（曇時々雨一時晴）  
28日：気圧の谷や湿った空気の影響を受けた。（晴時々曇一時雨）  
29日：高気圧に覆われたが、寒気の影響を受けた。（晴一時雨）  
30日：はじめ寒気の影響を受けたが、次第に高気圧に覆われた。（晴時々曇）

## 気象概況 令和元年12月

### 上旬

期間の前半は、低気圧や前線、寒気の影響で曇りや雨の日が多かった。

1日夜から2日明け方にかけて、対馬海峡から日本海へ進んだ低気圧からのびる寒冷前線が山口県を南下したため、県内で一時的に強い雨が降った所があった。

平均気温、降水量は平年並み、日照時間は平年より少なかった。

（下関の日中の天気）

- 1日：高気圧に覆われたが、次第に前線や低気圧の影響を受けた。（曇一時雨）  
2日：低気圧や前線の影響を受けた。（曇時々雨一時晴）  
3日：冬型の気圧配置となり、寒気の影響を受けた。（曇時々晴）  
4日：寒気の影響を受けた。（晴時々曇一時雨）  
5日：気圧の谷や寒気の影響を受けた。（曇）  
6日：気圧の谷や寒気の影響を受けた。（曇）  
7日：高気圧に覆われたが、気圧の谷や寒気の影響を受けた。（晴時々曇）  
8日：寒気の影響を受けた。（曇後時々晴）  
9日：高気圧に覆われた。（晴）  
10日：高気圧に覆われた。（晴時々薄曇）

### 中旬

期間の前半は高気圧に覆われて晴れた日が多かったが、後半は気圧の谷や湿った空気の影響で曇りや雨の日が多かった。

平均気温は平年よりかなり高く、降水量は平年より少なく、日照時間は平年並であった。

（下関の日中の天気）

- 11日：はじめ高気圧に覆われたが、次第に前線の影響を受けた。（晴時々薄曇）  
12日：高気圧に覆われたが、寒気の影響を受けた。（晴時々曇）  
13日：高気圧に覆われた。（薄曇時々晴）  
14日：前線や湿った空気の影響を受けた。（曇時々晴）  
15日：気圧の谷や湿った空気の影響を受けたが、次第に高気圧に覆われた。（晴時々曇）

- 16日：高気圧に覆われたが、次第に気圧の谷や湿った空気の影響を受けた。  
(晴時々曇一時雨)
- 17日：気圧の谷や湿った空気の影響を受けた。(雨時々曇)
- 18日：気圧の谷や湿った空気の影響を受けた。(晴時々雨一時曇)
- 19日：気圧の谷や湿った空気の影響を受けた。(曇)
- 20日：高気圧に覆われたが、寒気の影響を受けた。(曇一時晴)

## 下旬

高気圧に覆われた日もあったが、期間を通して前線や気圧の谷の影響を受け、曇りや雨の日が多かった。

旬の降水量は県内各地で23.5mmから64.0mmを観測し、平年比では99%から504%と平年よりかなり多い所もあった。

平均気温は平年より高く、降水量は平年よりかなり多く、日照時間は平年よりかなり少なかった。

(下関の日中の天気)

- 21日：高気圧に覆われたが、気圧の谷の影響を受けた。(薄曇)
- 22日：前線を伴った低気圧の影響を受けた。(雨時々曇)
- 23日：高気圧に覆われたが、寒気の影響を受けた。(曇時々晴)
- 24日：気圧の谷や湿った空気の影響を受けたが、次第に高気圧に覆われた。(薄曇時々晴)
- 25日：気圧の谷や湿った空気の影響を受けた。(曇時々晴一時雨)
- 26日：前線を伴った低気圧の影響を受けた。(雨時々曇)
- 27日：寒気の影響を受けた。(曇時々晴一時雨)
- 28日：高気圧に覆われたが、寒気の影響を受けた。(曇後一時晴)
- 29日：気圧の谷の影響を受けた。(曇)
- 30日：気圧の谷や前線の影響を受けた。(曇時々雨)
- 31日：冬型の気圧配置となり、寒気の影響を受けた。(曇一時雨)

イ 月別・観測所別降水量〔令和元年〕

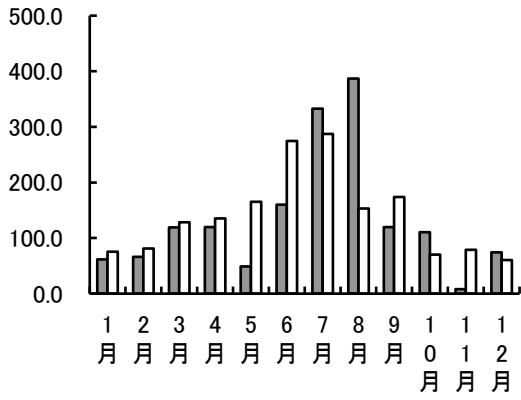
(単位:mm)

月別 観測所名	1	2	3	4	5	6	7	8	9	10	11	12	年合計	平年値
須佐	74.5	83.5	124.0	118.5	45.5	143.5	247.0	329.5	119.0	155.0	46.5	90.5	1,577.0	1750.8
萩	72.5	72.0	133.5	118.5	35.5	123.5	322.0	481.5	179.0	134.0	14.0	75.5	1,761.5	1658.1
油谷	70.5	95.0	156.0	136.5	41.0	234.0	255.0	458.5	186.5	163.5	40.0	65.5	1,902.0	1778.8
篠生	81.5	96.0	147.0	201.0	51.0	232.5	446.5	487.5	112.0	141.0	14.5	86.5	2,097.0	2141.9
徳佐	83.5	79.5	139.5	111.5	48.0	153.5	381.0	433.0	139.0	198.5	25.0	99.5	1,891.5	1945.5
羅漢山	67.5	114.5	157.5	179.0	90.0	307.5	524.5	455.5	148.0	134.5	14.0	120.5	2,313.0	2309.8
秋吉台	74.5	79.0	164.5	137.5	46.5	174.0	353.5	462.5	118.0	141.5	17.5	77.5	1,846.5	1994.7
鹿野	54.0	127.5	158.0	187.5	67.5	233.5	500.5	467.0	111.0	125.5	13.0	107.0	2,152.0	—
広瀬	56.5	126.0	184.5	200.5	60.5	287.5	487.0	380.0	113.0	121.5	10.5	119.5	2,147.0	2211.6
豊田	72.5	83.0	134.0	121.0	59.0	172.0	372.5	483.5	130.0	151.0	20.5	95.5	1,894.5	1921.4
東厚保	62.5	88.5	145.0	141.0	45.5	177.0	359.0	474.5	93.5	136.0	13.0	85.5	1,821.0	—
山口	57.5	90.0	141.5	163.5	54.5	221.0	472.5	466.0	107.5	114.0	8.0	78.5	1,974.5	1886.5
和田	43.0	103.5	121.5	206.0	71.5	217.0	525.0	376.5	108.0	108.0	10.5	95.0	1,985.5	2077.1
岩国	22.5	96.0	148.5	177.5	54.5	185.0	371.5	217.0	70.0	105.5	12.0	121.5	1,581.5	1726.7
防府	34.0	72.0	112.0	137.5	67.0	113.5	377.0	296.5	106.0	80.0	8.5	73.0	1,477.0	1637.2
下松	22.5	87.5	119.0	190.0	53.0	160.5	330.0	274.0	68.0	77.0	9.0	112.0	1,502.5	1832.8
玖珂	21.0	99.0	142.0	172.5	73.5	196.5	386.0	282.5	46.5	86.5	16.5	126.0	1,648.5	1912.1
下関	61.5	66.0	119.0	119.5	49.0	160.0	333.0	387.0	119.5	110.5	8.0	74.0	1,607.0	1684.3
宇部	33.0	69.0	120.0	139.0	43.5	109.5	320.0	292.5	106.0	89.0	10.0	70.5	1,402.0	1518.6
柳井	16.0	102.5	118.0	164.0	55.0	156.0	376.5	215.0	38.5	74.0	19.0	134.0	1,468.5	1689.5
安下庄	20.0	110.5	150.5	135.5	61.0	150.5	282.0	215.0	30.5	70.5	9.0	119.0	1,354.0	1693.7

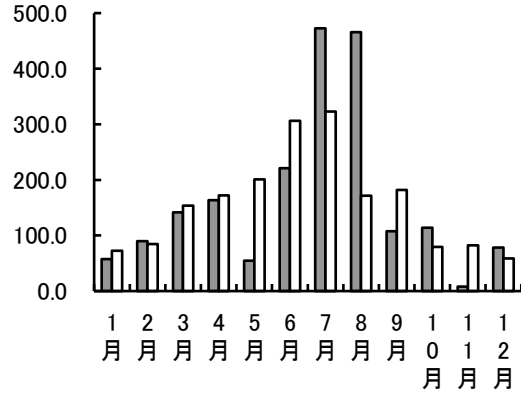
- (注) 1 平年値は1981年から2010年の30年間の平均値です。  
 2 ーは観測期間が不足のため、平年値が算出できないものです。  
 3 数値 )は観測結果にやや疑問がある、または統計を行う対象資料が許容範囲内で欠けている値です。必要な資料数は、要素または現象、統計方法により若干異なりますが、全体数の80%を基準とします。  
 4 数値 ]は統計を行う対象資料が許容範囲を超えて欠けている値です(資料不足値)。極値、合計、度数等の統計ではその値以上(以下)となります。ご利用に際しては十分留意願います。  
 5 ///は、欠測または観測を行っていない場合、欠測または観測を行っていないために合計値や平均値が求められない場合に表示します。  
 6 鹿野観測所は、2010年(平成22年)3月9日に運用を開始しました。  
 7 東厚保観測所は、2010年(平成22年)3月26日に運用を開始しました。

■令和元年  
□平年値

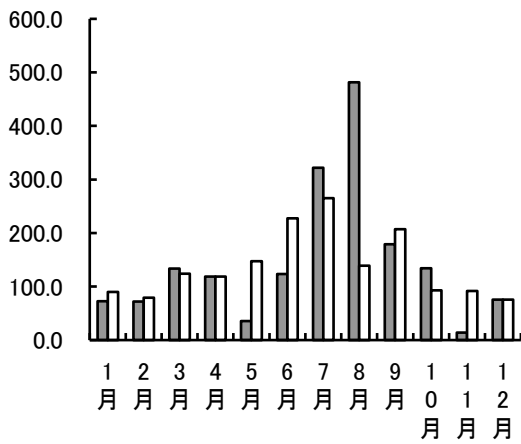
月別降水量(下関)



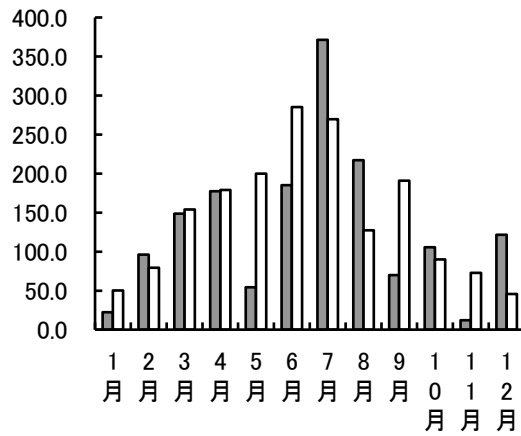
月別降水量(山口)



月別降水量(萩)



月別降水量(岩国)





ウ 年別・観測所別年間降水量〔平成15年(2003)～令和元年(2019)〕

年別 観測所名	平成15年 (2003)	平成16年 (2004)	平成17年 (2005)	平成18年 (2006)	平成19年 (2007)	平成20年 (2008)	平成21年 (2009)	平成22年 (2010)
須 佐	1,880	1,923	1,386	1,892	1,494	1,630	1,987	1,762.5
萩	1,881.0	1,606.0	1,309.0	1,701.0	1,354	1,298.5	1,984.5	1,903.0
油 谷	2,065	1,831	1,574	1,917	1,388	1,609	2,045	1,913.5
篠 生	2,404	2,457	2,089	2,601	1,523	1,902	2,309	2,518.0
徳 佐	2,248	2,474	1,818	2,087	1,490	1,671	2,134	2,150.0
羅 漢 山	2,474	2,933	2,267	3,007	1,716	1,692	2,427	2,601.0
鍋 提 峠	—	—	—	—	—	1212.5]	1476.0]	—
秋 吉 台	2,374	2,081	1,717	2,143	1,371	1639.0]	2,119	2,453.0
長 野 山	—	2,707	2,014	2,829	2,016	2,002	2,233	1966.5]
広 瀬	2,389	2,534	1,972	2,852	1,574	1,812	2,201	2,481.5
豊 田	2,330	1,869	1,688	2,252	1,384	1,755	2,015	2,344.0
桜 山	—	—	—	—	—	1087.5]	1450.5]	1915.5]
山 口	2,299.5	2,224.0	1,613.0	2,224.5	1,331	1,691.0	2,016.5	2,083.5
和 田	2,294	2,422	1,968	2,783	1,394	1,866	2,193	2,451.0
岩 国	1,768	2,028	1,486	—	1,310	1,497	1,612	1,938.5
防 府	1,810	2,052	1,275	2,092	1,367	1,437	1,887	1,736.0
下 松	1,988	2,171	1,641	2,357	1,430	1,667	1,981	1,908.0
玖 珂	1,919	2,367	1,765	2,584	1,476	1,538	1,897	2,133.5
下 関	2,298.5	2,022.0	1,433.5	2,259.5	1,274	1,447.0	1,644.0	1,742.5
宇 部	1,721	1,791	1,174	1,940	1,199	1,245	1,543	1,671.0
柳 井	1,746	1,992	1,680	2,111	1,258	1,429	1,668	1,779.5
安 下 庄	1,857	2,099	1,626	2,109	1,204	1,525	1,595	1727.0]

- (注) 1. 年の値は下関、山口、萩は0.5mm単位、それ以外は平成19年までは1mm単位、平成20年以降は0.5mm単位です。
2. 平年値は1981年から2010年の平均値です。
3. —は計画休止又は欠測があり、年合計値または平年値が算出できないものです。
4. 数値 ]は統計を行う対象資料が許容範囲を超えて欠けている値です。  
極値、合計、度数等の統計ではその値以上(以下)となります。ご利用に際しては十分留意願います。
5. 数値 )は観測結果にやや疑問がある、または統計を行う対象資料が許容範囲内で欠けている値です。  
必要な資料数は、要素または現象、統計方法により若干異なりますが、全体数の80%を基準とします。
6. 鍋提峠観測所は2009年(平成21年)11月20日の運用終了後に廃止しました。
7. 長野山観測所は2010年(平成22年)3月9日に移設し、鹿野観測所として新たに運用を開始しました。
8. 桜山観測所は2010年(平成22年)3月26日に移設し、東厚保観測所として新たに運用を開始しました。

(単位:mm)

年別 観測所名	平成23年 (2011)	平成24年 (2012)	平成25年 (2013)	平成26年 (2014)	平成27年 (2015)	平成28年 (2016)	平成29年 (2017)	平成30年 (2018)	令和元年 (2019)	平年値
須佐	1,791.5	1,577.5	2,625.0	1,798.5	1,631.5	1,984.0	1,363.5	1,880.0	1,577.0	1,750.8
萩	1,860.0	1,443.0	1,882.0	1,638.5	1,704.0	2,185.0	1,462.0	1,693.0	1,761.5	1,658.1
油谷	2,212.5	1,549.0	1,985.0	1,797.5	1,707.0	2,167.0	1,387.0	1,858.0	1,902.0	1,778.8
篠生	2,281.0	1,997.5	2,198.0	1,963.5	2,215.0	2,841.0	1,807.0	2,231.5	2,097.0	2,141.9
徳佐	2,323.5	1,728.0	2,430.0	1,769.0	2,015.0	2,293.0	1,762.0	1,974.5	1,891.5	1,945.5
羅漢山	2,456.5	2,413.0	2,552.5	2,187.5	1,848.5	3,294.0	2,350.0	2,664.5	2,313.0	2,309.8
鍋提峠	—	—	—	—	—	—	—	—	—	—
秋吉台	2,258.5	1,807.0	2,095.0	1,890.0	2,022.5	2,472.5	1,750.0	1,947.5	1,846.5	1,994.7
鹿野 (長野山)	2,275.5	2,222.5	2,299.5	2,036.0	2,341.5	3,119.0	2,056.0	2,250.0	2,152.0	—
広瀬	2,329.5	2,297.5	2,376.5	2,250.0	2,571.0	3,124.5	2,116.5	2,419.0	2,147.0	2,211.6
豊田	2,169.5	1,837.5	2,057.5	1,970.5	1,967.0	1,246.5	1,265.5	1,752.0	1,894.5	1,921.4
東厚保 (桜山)	2,005.0	1,752.0	1,944.0	1,818.0	1,978.0	2,248.0	1,719.5	1,752.5	1,821.0	—
山口	1,891.0	1,692.5	1,759.0	1,715.5	2,061.0	2,493.0	1,764.0	1,939.5	1,974.5	1,886.5
和田	2,109.5	2,125.0	2,312.5	2,174.0	2,430.0	3,040.0	1,922.0	2,080.0	1,985.5	2,077.1
岩国	1,716.0	1,751.5	2,074.5	1,869.5	1,771.5	2,404.5	1,683.0	2,156.5	1,581.5	1,726.7
防府	1,722.0	1,642.5	1,676.0	1,508.0	1,660.0	1,919.0	1,434.5	1,604.0	1,477.0	1,637.2
下松	1,835.0	1,766.0	2,086.0	1,642.0	2,021.5	2,268.0	1,640.0	2,109.0	1,502.5	1,832.8
玖珂	1,919.0	1,873.5	2,108.5	1,951.5	2,150.0	2,478.0	1,670.0	2,242.5	1,648.5	1,912.1
下関	1,921.5	1,667.0	1,736.0	1,678.0	1,673.5	2,064.5	1,508.5	1,563.0	1,607.0	1,684.3
宇部	1,596.0	1,415.5	1,385.5	1,447.5	1,714.0	1,910.5	1,315.0	1,557.5	1,402.0	1,518.6
柳井	1,706.5	1,589.0	1,986.0	1,546.5	1,803.5	2,216.0	1,565.0	1,831.0	1,468.5	1,689.5
安下庄	1,906.5	1,583.0	2,079.5	1,679.5	1,988.5	2,207.0	1,684.5	1,915.5	1,354.0	1,693.7

エ 警戒配備等に関する注意報・警報の発表状況(令和元年)

●:発表 ▼:警報から注意報 ○:継続 解:解除  
 大雨警報の発表(浸:浸水害 土:土砂災害 土浸:土砂災害、浸水害)

発表時刻		警報・注意報	下関市	宇都市	山口市	萩市	防府市	下松市	岩国市	光市	長門市	柳井市	美祿市	周南市	山陽小野田市	周防大島町	和木町	上関町	田布施町	平生町	阿武町	
3月10日	14時48分	暴風警報	●			●					●										●	
3月11日	0時46分	強風注意報	▼	○	○	▼	○	○	○	○	▼	○	○	○	○	○	○	○	○	○	○	▼
3月21日	4時25分	高潮注意報		●										●								
3月21日	8時15分	高潮注意報		○										○								
3月21日	10時44分	高潮注意報		解										解								
4月30日	0時11分	大雨注意報						●	●					●								
4月30日	4時14分	大雨注意報						解	解					解								
5月20日	16時53分	大雨注意報			●		●							●								
5月20日	17時25分	大雨注意報			○		○	●	●	●		●		○						●		
		洪水注意報			●		●							●								
5月20日	19時10分	大雨注意報			解		解	解	○	○		○		解						○		
		洪水注意報			解		解							解								
5月20日	20時13分	大雨注意報							解	解		解								解		
6月7日	4時17分	大雨注意報	●	●	●	●	●	●	●		●	●	●	●								
		洪水注意報	●		●		●		●					●								
6月7日	5時28分	大雨注意報	○	○	○	○	○	○	○		○	○	○	○	●		●					●
		洪水注意報	○	●	○		○		○		●		●	○	●							
6月7日	6時15分	大雨警報		土浸	土浸		土	土	土浸					土	土浸		土					
		洪水警報		●	●									●	●							
		大雨注意報	○			○					○	○	○									○
		洪水注意報	○				○		○		○		○									
6月7日	8時07分	大雨警報		土浸	土浸		土浸	土	土浸					土浸	土浸		土					
		洪水警報		○	○		●		●					○	○							
		大雨注意報	○			○				●	○	○	○							●		○
		洪水注意報	○					●		●	○		○				●					
6月7日	10時57分	大雨警報			土				土					土								
		洪水警報							○					○								
		大雨注意報	○	▼		○	▼	▼		○	○	○	○		▼		▼			○		○
		洪水注意報	○	▼	▼		▼	○		○	解		解		▼		○					
6月7日	11時31分	大雨注意報	解	解	▼	解	解	○	▼	解	解	解	解	▼	解		解		解		解	
		洪水注意報	解	解	解		解	解	▼	解				▼	解		解					
6月7日	14時46分	大雨注意報			解			解	解					解								
		洪水注意報							解					解								
6月14日	17時12分	大雨注意報	●	●	●	●	●	●	●	●	●	●	●	●	●	●	●	●	●	●	●	●
6月15日	4時25分	大雨注意報	○	○	○	○	○	○	○	○	○	○	○	○	○	○	○	○	○	○	○	○
6月15日	9時38分	大雨注意報	○	解	○	解	○	○	○	○	○	○	解	○	解	解	解	解	○	解	解	
6月15日	11時54分	大雨注意報	○		解		解	解	解	○	○		解						解			
6月15日	16時51分	大雨注意報	○								○	○										
6月15日	22時35分	大雨注意報	○								○	解										
6月16日	5時16分	大雨注意報	解								解											
6月19日	16時03分	洪水注意報			●																	
6月19日	19時02分	洪水注意報			解																	
6月29日	16時58分	大雨注意報	●	●	●	●	●	●	●	●	●	●	●	●	●	●	●	●	●	●	●	●
6月30日	4時48分	大雨注意報	解	解	解	解	解	解	解	解	解	解	解	解	解	解	解	解	解	解	解	解
7月3日	8時08分	大雨注意報							●	●		●				●		●	●	●		
7月3日	15時08分	大雨注意報							○	○		○				○		○	○	○		
7月3日	20時22分	大雨注意報							解	解		解				解		解	解	解		
7月6日	14時22分	大雨注意報			●																	
7月6日	15時09分	大雨注意報			○																	
		洪水注意報			●																	

発表時刻		警報・注意報	下関市	宇都市	山口市	萩市	防府市	下松市	岩国市	光市	長門市	柳井市	美祿市	周南市	山陽小野田市	周防大島町	和木町	上関町	田布施町	平生町	阿武町		
7月6日	18時05分	大雨注意報			解																		
		洪水注意報			解																		
7月9日	18時13分	大雨注意報			●									●									
7月9日	20時18分	大雨注意報			解									解									
7月10日	17時51分	大雨注意報			●		●							●									
7月11日	3時11分	大雨注意報			○		○		●					○									
7月11日	4時33分	大雨注意報			○		○	●	○					○									
7月11日	8時37分	大雨注意報			○		○	○	○					○			●						
7月11日	10時55分	大雨注意報			○		解	解	○					○			○						
7月11日	14時12分	大雨注意報			解				解					解			解						
7月18日	9時50分	大雨注意報				●		●	●					●									
7月18日	10時25分	大雨注意報			●	○	●	○	○					○									
		洪水注意報			●	●	●		●														
7月18日	12時16分	大雨注意報			○	○	○	○	○					○									
		洪水注意報			○	○	○		○				●	●									
7月18日	12時30分	大雨注意報			○	○	○	○	○					○								●	
		洪水注意報			○	○	○		○				○	○									
7月18日	12時48分	大雨注意報			○	○	○	○	○					○								○	
		洪水注意報			○	○	○		○				○	○									●
7月18日	13時49分	大雨警報				±																±	
		大雨注意報	●		○		○	○	○		●		●	○									
		洪水注意報			○	○	○		○		●		○	○									○
7月18日	15時36分	大雨警報				±																±	
		洪水警報				●																	
		大雨注意報	○		○		○	○	○		○		○	○									
		洪水注意報			○		○		○		○		○	○									○
7月18日	18時04分	大雨警報				±																±	
		洪水警報				○																	
		大雨注意報	○	●	○		○	○	○		○		○	○	●								
		洪水注意報			○		○		○		○		○	○									○
7月18日	19時51分	大雨警報				±																±	
		洪水警報				○																	
		大雨注意報	○	○	○		○	○	○	●	○	●	○	○	○	●	●	●	●	●	●		
		洪水注意報	●		○		○		○		○		○	○									○
7月18日	20時17分	大雨警報				±																±	
		洪水警報				○																	
		大雨注意報	○	○	○		○	○	○	○	○	○	○	○	○	○	○	○	○	○	○		
		洪水注意報	○	●	○		○	●	○	●	○	●	○	○	●	●				●	●	○	
7月18日	21時01分	大雨警報	±浸	±浸	±浸	±	±浸	±	±			±		±	±浸	±					±	±	
		洪水警報		●		○							●			●							
		大雨注意報									○	○		○				○	○	○			
		洪水注意報	○		○		○	○	○	○	○	○		○	○	○					○	○	○
7月18日	21時54分	大雨警報	±浸	±浸	±浸	±	±浸	±	±			±		±	±浸	±					±	±	
		洪水警報	●	○		○						○				○							
		大雨注意報									○	○		○				○	○	○			
		洪水注意報			○		○	○	○	○	○		○	○	○						○	○	○
7月18日	22時19分	大雨警報	±浸	±浸	±浸	±	±浸	±	±			±	±	±	±浸	±					±	±	
		洪水警報	○	○		○						○			●	○							
		大雨注意報									○	○						○	○	○			
		洪水注意報			○		○	○	○	○	○		○	○							○	○	○
7月18日	23時03分	大雨警報	±浸	±浸	±浸	±	±浸	±	±			±	±	±浸	±浸	±					±	±	
		洪水警報	○	○									○		●	○	○						

発表時刻		警報・注意報	下関市	宇都市	山口市	萩市	防府市	下松市	岩国市	光市	長門市	柳井市	美祿市	周南市	山陽小野田市	周防大島町	和木町	上関町	田布施町	平生町	阿武町		
7月18日	23時03分	大雨注意報								○	○						○	○	○				
		洪水注意報			○	▼	○	○	○	○	○		○							○	○	○	
7月18日	23時55分	大雨警報	土浸	土浸	土浸	土	土浸	土	土			土	土	土浸	土浸	土				土	土		
		洪水警報	○	○										○	○								
		大雨注意報									○	○						○	○	○			
		洪水注意報			○	○	○	○	○	○	○	○	▼	○		▼				○	○	○	
7月19日	2時55分	大雨警報	土	土	土		土						土	土									
		大雨注意報				▼		▼	▼	○	○	▼	▼			▼	解	○	○	▼	▼		
7月19日	5時52分	洪水注意報	▼	▼	○	○	○	○	解	○	解	○	▼	▼	解				解	解	解		
		大雨注意報	▼	▼	▼	解	▼	○	○	解	○	解	○	▼	▼	解			解	解	解	解	
7月19日	6時18分	洪水注意報	○	○	○	●	○	○	○		○		○	○	○	●						●	
		大雨注意報	○	○	○	○	○	○	○	○	○	●	○	○	○	○		●				○	
7月19日	6時56分	洪水注意報	○		○				○					○									
		大雨注意報	○	○	○	○	○	○	○	●	○	○	○	○	○	○		○	●	○	○	○	
7月19日	10時08分	洪水注意報	○		○				○					解									
		大雨注意報	○	○	○	○	○	○	○	○	○	○	○	○	○	○		○	○	○	○	○	
7月19日	15時45分	洪水注意報	解		解				○														
		大雨注意報	解	解	○	○	○	○	○	○	解	○	解	○	解	○		○	○	○	○	○	
7月19日	20時40分	洪水注意報							解														
		大雨注意報			○	○	○	○	○	○	○	○	○	○	○	○		○	○	○	○	○	
7月20日	5時13分	大雨注意報			○	○	○	○	○	○	○	○	○	○	○		○	○	○	○	○		
7月20日	15時25分	大雨注意報	●	●	○	○	○	○	○	○	●	○	●	○	●	○	●	○	○	○	○		
7月20日	20時43分	大雨注意報	○	○	○	○	○	○	○	○	○	○	○	○	○	○	○	○	○	○	○		
7月20日	23時20分	大雨注意報	○	○	○	○	○	○	○	○	○	○	○	○	○	○	○	○	○	○	○		
7月21日	3時37分	大雨警報			土		土							土									
		大雨注意報	○	○		○	○	○	○	○	○	○	○		○	○	○	○	○	○	○	○	
7月21日	4時01分	洪水注意報			●		●	●	●	●			●										
		大雨注意報	○	○		○					○	○	○		○	○	○	○	○	○	○	○	
7月21日	4時58分	洪水注意報		●	○		○	○	○	○			○										
		大雨警報		土	土	土	土	土	土	土				土									
7月21日	5時38分	大雨注意報	○								○	○	○		○	○	○	○	○	○	○		
		洪水注意報		○	○		○	○		○				○									
		大雨警報	土	土	土	土	土	土	土	土	土	土	土		土	土	土						
		洪水警報								●													
7月21日	6時22分	洪水注意報	●	○	○		○	○		○			●	○	●								
		大雨注意報									○	○				○	○	○	○	○	○	○	
		洪水警報								○													
		大雨警報	土	土	土	土	土	土	土	土	土	土	土		土	土	土						
7月21日	7時03分	洪水注意報			●				○														
		大雨注意報										○				○	○	○	○	○	○	○	
		洪水注意報	○	○		●	○	○		○			○	○	○								
		大雨警報	土	土	土	土	土	土	土	土	土	土	土		土	土	土						
7月21日	10時55分	洪水警報			○				○														
		大雨注意報									▼	○				○	○	○	○	○	○	○	
		洪水注意報	解	解		解	○	解		解			解	○	解								
		大雨警報	土	土	土	土	土	土	土	土	土			土	土	土							
7月21日	11時53分	洪水警報			○				○														
		大雨注意報									○	○				○	○	○	○	○	○	○	

発表時刻		警報・注意報	下関市	宇部市	山口市	萩市	防府市	下松市	岩国市	光市	長門市	柳井市	美祿市	周南市	山陽小野田市	周防大島町	和木町	上関町	田布施町	平生町	阿武町			
7月21日	11時53分	洪水注意報					○							○			●							
7月21日	16時46分	大雨警報			±		±	±	±					±										
		洪水警報			解				○															
		大雨注意報	▼	▼		▼				▼	○	○	▼		▼	○	○	○	○	○	○	○	解	
		洪水注意報						解							解		○							
7月21日	21時05分	大雨警報	±						±		±		±											
		大雨注意報		○	▼	○	▼	▼		○		○		▼	○	○	○	○	○	○	○	○	●	
		洪水注意報							▼								解							
7月21日	21時55分	大雨警報	±						±		±		±											
		大雨注意報		○	○	○	○	○	○		○		○		○	○	○	○	○	○	○	○	○	○
		洪水注意報	●							○														
7月21日	22時05分	大雨警報	±	±	±	±	±		±		±		±	±	±									
		大雨注意報							○		○		○				○	○	○	○	○	○	○	
		洪水注意報	○							○														
7月21日	22時44分	大雨警報	±	±	±	±	±		±		±		±	±	±									
		大雨注意報							○		○		○				○	○	○	○	○	○	○	
		洪水注意報	○			●				○				●										
7月21日	23時45分	大雨警報	±	±	±	±	±		±		±		±	±	±									
		大雨注意報							○		○		解				解	○	解	解	解	○		
		洪水注意報	○			○				○				○										
7月22日	3時05分	大雨警報							±		±		±											
		大雨注意報	▼	▼	▼	▼	▼	解		○				▼	▼			解					○	
		洪水注意報	解			解				解				解										
7月22日	3時55分	大雨警報							±		±		±											
		大雨注意報	○	○	○	○	○	●		○				○	○								○	
7月22日	4時45分	大雨警報							±															
		大雨注意報	○	○	○	○	○	○		○	▼		▼	○	○		●						解	
7月22日	8時23分	大雨警報	±	±	±	±	±		±		±		±	±	±									
		大雨注意報							○		○		●		○		●	○	●	●	●	●	●	
7月22日	10時18分	大雨警報	±	±	±	±	±		±		±		±	±	±									
		大雨注意報							○		○		○				○	○	○	○	○	○	○	
7月22日	16時17分	大雨警報	±	±	±	±	±		±		±		±	±	±									
		大雨注意報							○		○		○				○	○	○	○	○	○	○	
7月22日	18時47分	大雨警報			±	±			±		±		±	±										
		大雨注意報	▼	▼			▼	○		○		○			▼	○	○	○	○	○	○	○	○	
7月22日	21時10分	大雨警報			±				±					±										
		大雨注意報	○	○		▼	○	○		○	▼	○	▼		○	○	○	○	○	○	○	○	○	
7月22日	23時15分	大雨注意報	○	○	▼	○	○	○	▼	○	○	○	○	▼	○	○	○	○	○	○	○	○		
7月23日	4時20分	大雨注意報	○	○	○	○	○	○	○	○	○	○	○	○	○	○	○	○	○	○	○	○		
7月23日	7時41分	大雨警報	±		±	±							±	±										
		大雨注意報		○				○	○	○	○	○				○	○	○	○	○	○	○	○	
7月23日	8時46分	大雨警報	±		±	±	±						±	±										
		洪水警報			●																			
		大雨注意報		○					○	○	○	○				○	○	○	○	○	○	○	○	
		洪水注意報													●									
7月23日	10時57分	大雨警報			±	±	±						±	±										
		洪水警報			○																			
		大雨注意報	▼	○					○	○	○	○				○	○	○	○	○	○	○	○	
		洪水注意報													○									
7月23日	13時45分	大雨警報			±	±	±						±	±										
		大雨注意報	○	○					○	○	○	○	○			○	○	○	○	○	○	○	○	
		洪水注意報			▼										○									

発表時刻		警報・注意報	下関市	宇部市	山口市	萩市	防府市	下松市	岩国市	光市	長門市	柳井市	美祿市	周南市	山陽小野田市	周防大島町	和木町	上関町	田布施町	平生町	阿武町	
7月23日	17時03分	大雨注意報	解	解	▼	▼	▼	○	○	解	解	解	▼	▼	解	解	解	解	解	解	解	解
		洪水注意報			解										解							
7月23日	20時39分	大雨注意報			解	解	解	解	解				解	解								
7月29日	16時19分	大雨注意報									●											
7月29日	18時21分	大雨注意報									解											
8月6日	4時05分	暴風警報	●	●	●		●	●						●	●							
		波浪警報	●	●	●		●	●							●	●						
		高潮注意報	●	●												●						
8月6日	9時51分	暴風警報	○	○	○		○	○						○	○							
		波浪警報	○	○	○		○	○							○	○						
		高潮警報	●																			
		高潮注意報		○												○						
8月6日	11時28分	暴風警報	○	○	○		○	○						○	○							
		波浪警報	○	○	○		○	○						○	○							
		高潮警報	○																			
		大雨注意報	●	●	●		●								●							
		高潮注意報		○												○						
8月6日	12時35分	暴風警報	○	○	○		○	○						○	○							
		波浪警報	○	○	○		○	○						○	○							
		高潮警報	○																			
		大雨注意報	○	○	○		○								○							
		洪水注意報	●	●	●		●								●							
		高潮注意報		○												○						
8月6日	14時52分	高潮警報	解																			
		大雨注意報	解	解	○		○	●						●	解							
		強風注意報	▼	▼	▼	○	▼	▼	○	○	○	○	○	▼	▼	○	○	○	○	○	○	○
		波浪注意報	▼	▼	▼	○	▼	▼	○	○	○	○		▼	▼	○	○	○	○	○	○	○
		洪水注意報	解	解	○		○	●						●	解							
		高潮注意報		解											解							
8月6日	15時36分	大雨警報												浸								
		洪水警報			●									●								
		大雨注意報			○		○	○														
		洪水注意報					○	○														
8月6日	18時36分	大雨注意報			○		○	○						▼								
		洪水注意報			▼		解	解						▼								
8月6日	23時20分	大雨注意報			○		解	解						解								
		洪水注意報			解										解							
8月7日	3時48分	大雨注意報			○		●	●						●								
8月7日	6時45分	大雨注意報			解		解	解						解								
8月14日	21時10分	暴風警報	●	●	●	●	●	●	●	●	●	●	●	●	●	●	●	●	●	●	●	●
		波浪警報	●	●	●		●	●	●	●	●			●	●	●	●	●	●	●	●	
8月15日	4時48分	暴風警報	○	○	○	○	○	○	○	○	○	○		○	○	○	○	○	○	○	○	○
		波浪警報	○	○	○		○	○	○	○	○			○	○	○	○	○	○	○	○	○
		強風注意報											▼									
8月15日	14時04分	暴風警報			○		○	○	○	○	○			○		○	○	○	○	○	○	
		波浪警報	○	○	○		○	○	○	○	○			○	○	○	○	○	○	○	○	
		大雨注意報			●		●															
		強風注意報	▼	▼		▼					▼		○		▼							▼
		洪水注意報			●		●															
8月15日	15時20分	暴風警報			○		○	○	○	○	○			○		○	○	○	○	○	○	
		波浪警報	○	○	○		○	○	○	○	○			○	○	○	○	○	○	○	○	
		大雨注意報			○		○							●								

発表時刻		警報・ 注意報	下関市	宇部市	山口市	萩市	防府市	下松市	岩国市	光市	長門市	柳井市	美祿市	周南市	山陽小 野田市	周防大 島町	和木町	上関町	田布施町	平生町	阿武町		
8月15日	15時20分	洪水注意報			○		○							●									
8月15日	15時53分	大雨注意報			○		○		●					○									
		強風注意報	○	○	▼	○	▼	▼	▼	▼	○	▼	○	▼	○	▼	▼	▼	▼	▼	▼	○	
		波浪注意報	▼	▼	▼	○	▼	▼	▼	▼	○	▼		▼	▼	▼	▼	▼	▼	▼	▼	○	
		洪水注意報			○		○	●						○									
8月15日	16時38分	大雨注意報			○		○	●	○			●		○		●							
		洪水注意報			○		○	○						○									
8月15日	19時22分	大雨注意報			解		解	解	解			解		解		解							
		洪水注意報			解		解	解						解									
8月16日	4時14分	高潮注意報									●												
8月16日	7時27分	高潮注意報				●					○												
8月16日	15時10分	高潮注意報				解					解												
8月20日	5時41分	大雨注意報	●	●				●	●	●		●		●						●	●		
8月20日	6時07分	大雨注意報	○	○				○	○	○		○		○						○	○		
		洪水注意報							●														
8月20日	7時42分	大雨注意報	○	○	●	●		○	○	○		○		○						○	○		
		洪水注意報							○														
8月20日	9時33分	大雨注意報	解	解	○	解		解	解	解		解		解						解	解		
		洪水注意報							解														
8月20日	10時40分	大雨注意報			解																		
8月20日	21時07分	大雨注意報			●	●	●							●									
		洪水注意報		●											●								
8月20日	21時24分	大雨注意報		●	○	○	○							○	●								
		洪水注意報		○											○								
8月20日	22時10分	大雨注意報	●	○	○	○	○				●		●	○	○								
		洪水注意報	●	○	●						●		●		○								
8月20日	22時27分	大雨注意報	○	○	○	○	○		●		○		○	○	○								
		洪水注意報	○	○	○	●					○		○		○								
8月20日	23時47分	大雨注意報	○	○	○	○	○		○		○		○	○	解								
		洪水注意報	○	○	○	○					○		○		○								
8月21日	0時22分	大雨注意報	○	○	○	○	○		○		○		○	○									
		洪水注意報	○	○	○	○					○		○	●	○								
8月21日	4時01分	大雨注意報	解	解	○	○	解		○		解		解	○									
		洪水注意報	解	解	解	解					解		解	解	解								
8月21日	6時18分	大雨注意報			解	解		解					解										
8月21日	15時42分	大雨注意報			●								●										
8月21日	20時17分	大雨注意報			解								解										
8月27日	16時30分	大雨注意報	●	●	●	●	●	●	●	●	●	●	●	●	●							●	
8月27日	23時35分	大雨注意報	○	○	○	○	○	○	○	○	○	○	○	○	○							○	
8月28日	2時12分	大雨注意報	○	○	○	○	○	○	○	○	○	○	○	○	○							○	
8月28日	3時47分	大雨警報	±																				
		大雨注意報		○	○	○	○	○	○	○	○	○	●	○	○	○	●	●	●	●	●	○	
		洪水注意報	●																				
8月28日	4時25分	大雨警報	±							±		±											
		大雨注意報		○	○	○	○	○	○	○	○	○	○	○	○	○	○	○	○	○	○	○	○
		洪水注意報	○			●				●		●											
8月28日	4時59分	大雨警報	±		±	±					±		±										
		大雨注意報		○			○	○	○	○	○	○	○	○	○	○	○	○	○	○	○	○	○
		洪水注意報	○		●	○					○		○										
8月28日	6時36分	大雨警報	±		±	±					±		±										
		大雨注意報		○			○	○	○	○	○	○	○	○	○	○	○	○	○	○	○	○	○
		洪水注意報	○		○	○				●		○		○	○								



発表時刻		警報・注意報	下関市	宇都市	山口市	萩市	防府市	下松市	岩国市	光市	長門市	柳井市	美祿市	周南市	山陽小野田市	周防大島町	和木町	上関町	田布施町	平生町	阿武町		
8月28日	7時09分	大雨警報	土		土	土			土		土		土	土									
		洪水警報	●			●																	
		大雨注意報		○			○	○			○		○			○	○	○	○	○	○	○	○
		洪水注意報			○					○		○		○	○								
8月28日	8時36分	大雨警報	土		土	土			土		土		土	土									
		洪水警報	○			○																	
		大雨注意報		○			○	○			○		○			○	○	○	○	○	○	○	○
		洪水注意報			○		●	●		○	●	○		○	○				●	●	●	●	
8月28日	9時02分	大雨警報	土	土	土	土	土	土	土		土		土	土	土							土	
		洪水警報	○			○																	
		大雨注意報									○		○				○	○	○	○	○		
		洪水注意報		●	○		○	○	○	○	○		○	○	○	●			○	○	○	○	○
8月28日	10時03分	大雨警報	土	土	土	土	土	土	土		土		土	土	土							土	
		洪水警報	○		●	○																	
		大雨注意報									○		○				○	○	○	○	○		
		洪水注意報		○				○	○	○	○	○		○	○	○			○	○	○	○	○
8月28日	11時10分	大雨警報	土	土	土	土	土	土	土		土		土	土	土							土	
		洪水警報	○		○	○							●										
		大雨注意報									○		○				○	○	○	○	○		
		洪水注意報		○			○	○	○	○	○			○	○				○	○	○	○	○
8月28日	14時45分	大雨警報	土	土	土	土	土	土	土		土		土	土	土							土	
		洪水警報	○		○	○								○									
		大雨注意報									○		○				○	○	○	○	○		
		洪水注意報		○				○	○	○	○	○			○	○			○	○	○	○	○
8月28日	17時58分	大雨警報	土	土	土	土	土	土	土		土		土	土	土							土	
		洪水警報			○	○																	
		大雨注意報									○		○				○	○	○	○	○		
		洪水注意報	▼	○				解	解	○	解	○		▼	○	解			解	解	解	○	
8月28日	18時51分	大雨警報	土	土	土	土	土	土	土		土		土	土	土							土	
		洪水警報				○																	
		大雨注意報									○		○				○	○	○	○	○		
		洪水注意報	○	○	▼					○		○		○	○								○
8月28日	23時41分	大雨警報	土	土	土	土	土	土	土		土		土	土	土							土	
		洪水警報				○																	
		大雨注意報									○		○				○	○	○	○	○		
		洪水注意報	○	○	○					○		○		○	解								○
8月29日	3時30分	大雨警報	土	土	土	土	土	土	土		土		土	土	土							土	
		洪水警報	●			○							●										
		大雨注意報									○		○				○	○	○	○	○		
		洪水注意報		○	○					○		○											○
8月29日	3時55分	大雨警報	土浸	土	土	土	土	土	土		土		土	土	土							土	
		洪水警報	○		●	○								○		●							
		大雨注意報									○		○				○	○	○	○	○		
		洪水注意報		○						○		○											○
8月29日	4時36分	大雨警報	土浸	土	土浸	土	土	土	土		土		土	土	土浸							土	
		洪水警報	○		○	○								○		○							
		大雨注意報									○		○				○	○	○	○	○		
		洪水注意報		○				●		○		○			●								○
8月29日	5時24分	大雨警報	土浸	土	土浸	土浸	土	土	土		土		土浸	土	土浸							土	
		洪水警報	○		○	○						●		○		○							
		大雨注意報									○		○				○	○	○	○	○		
		洪水注意報		○						○				○									○

発表時刻		警報・注意報	下関市	宇部市	山口市	萩市	防府市	下松市	岩国市	光市	長門市	柳井市	美祿市	周南市	山陽小野田市	周防大島町	和木町	上関町	田布施町	平生町	阿武町		
8月29日	8時09分	大雨警報	土浸	土	土浸	土浸	土	土	土		土		土浸	土	土浸							土	
		洪水警報	○	●	○	○						○		○		○							
		大雨注意報									○		○				○	○	○	○	○		
		洪水注意報						○		○					○								○
8月29日	8時53分	大雨警報	土浸	土	土浸	土浸	土	土	土		土		土浸	土	土浸							土	
		洪水警報	○	○	○	○					○		○		○								
		大雨注意報									○		○				○	○	○	○	○		
		洪水注意報						○		○					○								○
8月29日	10時39分	大雨警報	土	土	土	土	土		土	土	土		土	土	土							土	
		洪水警報	○	○	○	○				●													
		大雨注意報							▼		○		○				○	○	○	○	○		
		洪水注意報						○			▼		▼	○	▼								○
8月29日	14時57分	大雨警報	土	土	土	土	土				土		土	土	土							土	
		洪水警報	○	○		○																	
		大雨注意報							○	▼	○		○				○	○	○	○	○		
		洪水注意報			▼		解		▼		解		解	○	解								解
8月29日	16時36分	大雨警報	土	土	土	土	土		土	土	土		土	土	土							土	
		洪水警報	○	○																			
		大雨注意報							○		○		○				○	○	○	○	○		
		洪水注意報			○	▼			○						○								
8月29日	20時20分	大雨警報	土	土	土	土	土		土	土	土		土	土	土							土	
		大雨注意報							○		○		○				○	○	○	○	○		
		洪水注意報	▼	▼	○	○			○						○								
8月30日	4時21分	大雨警報	土	土	土	土	土		土	土	土		土	土	土							土	
		大雨注意報							○		○		○				○	○	○	○	○		
		洪水注意報	○	○	○	○			○						○								
8月30日	8時18分	大雨注意報	▼	▼	▼	▼	▼	○	▼	解	▼	解	▼	▼	▼	解	解	解	解	解	解	▼	
		洪水注意報	解	解	解	解			解					解									
8月30日	11時57分	大雨注意報	○	解	解	解	解	解	解	解	解	解	解	解	解							解	
8月30日	16時41分	大雨注意報	解																				
9月1日	10時19分	大雨注意報			●		●							●									
9月1日	16時05分	大雨注意報			解		解							解									
9月2日	0時07分	大雨注意報			●		●		●					●									
9月2日	0時23分	大雨注意報		●	○	●	○		○					○	●								
9月2日	1時11分	大雨注意報		○	○	○	○	●	○		●		●	○	○								
9月2日	1時32分	大雨注意報	●	○	○	○	○	○	○		○		○	○	○								
		洪水注意報	●																				
9月2日	3時38分	大雨注意報	○	○	○	○	○	○	○		○		○	○	○								
		洪水注意報	○																				
9月2日	6時34分	大雨注意報	解	解	○	解	解	解	○		解		解	○	解								
		洪水注意報	解																				
9月2日	8時54分	大雨注意報			○				○		●			○									
9月2日	16時18分	大雨注意報			解				解		解			解									
9月3日	14時44分	大雨注意報			●																		
9月3日	16時31分	大雨注意報			○				●														
9月3日	20時26分	大雨注意報			解				解														
9月22日	10時27分	暴風警報	●			●					●											●	
9月22日	14時30分	暴風警報	○	●	●	○	●	●	●	○	●	●	●	●	●	●	●	●	●	●	●	○	
		波浪警報	●	●	●		●	●		●		●		●	●	●		●	●	●			
9月22日	16時24分	暴風警報	○	○	○	○	○	○	○	○	○	○	○	○	○	○	○	○	○	○	○	○	
		波浪警報	○	○	○	●	○	○		○	●	○		○	○	○		○	○	○	○	●	
		大雨注意報	●		●	●	●				●												

発表時刻		警報・注意報	下関市	宇部市	山口市	萩市	防府市	下松市	岩国市	光市	長門市	柳井市	美祿市	周南市	山陽小野田市	周防大島町	和木町	上関町	田布施町	平生町	阿武町		
9月22日	22時57分	大雨警報				土																	
		暴風警報	○	○	○	○	○	○	○	○	○	○	○	○	○	○	○	○	○	○	○	○	○
		波浪警報	○	○	○	○	○	○			○	○	○		○	○	○		○	○	○	○	○
		大雨注意報	○		○		○				○												
9月23日	3時27分	大雨警報				土																	
		暴風警報	○	○	○	○	○	○	○	○	○	○		○	○	○	○	○	○	○	○	○	○
		波浪警報	○	○	○	○	○	○			○	○		○	○	○			○	○	○	○	○
		大雨注意報	○		○		○				○												
		強風注意報												▼									
		高潮注意報										●											
9月23日	5時51分	暴風警報	○			○					○											○	
		波浪警報	○			○					○												○
		大雨注意報	○		○	▼	解				○												
		強風注意報		▼	▼		▼	▼	▼	▼		▼	○	▼	▼	▼	▼	▼	▼	▼	▼	▼	▼
		波浪注意報		▼	▼		▼	▼	○	▼		▼		▼	▼	▼	○	▼	▼	▼	▼	▼	▼
		高潮注意報									解												
9月23日	7時32分	大雨注意報	○		○	○					○												
		強風注意報	▼	○	○	▼	○	○	○	○	▼	○	○	○	○	○	○	○	○	○	○	○	▼
		波浪注意報	▼	○	○	▼	○	○	○	○	▼	○		○	○	○	○	○	○	○	○	○	▼
9月23日	10時20分	大雨注意報	解		解	解				解													
9月28日	5時37分	大雨注意報				●																	
9月28日	7時33分	大雨注意報				○				●													
9月28日	10時18分	大雨注意報				解				解													
9月29日	16時21分	高潮注意報		●																			
9月29日	22時42分	高潮注意報		解																			
9月30日	5時26分	高潮注意報		●										●									
9月30日	10時19分	高潮注意報		解										解									
9月30日	19時00分	高潮注意報		●																			
9月30日	23時26分	高潮注意報		解																			
10月1日	6時44分	高潮注意報		●																			
10月1日	11時25分	高潮注意報		解																			
10月2日	20時41分	高潮注意報								●													
10月3日	2時19分	高潮注意報								解													
10月11日	20時22分	暴風警報	●			●					●											●	
10月12日	10時30分	暴風警報	○			○					○											○	
		波浪警報	●			●					●												●
10月12日	16時20分	暴風警報	○			○					○											○	
		波浪警報	○			○					○												○
10月12日	23時28分	波浪警報	○			○					○											○	
		強風注意報	▼	○	○	▼	○	○	○	○	▼	○	○	○	○	○	○	○	○	○	○	○	▼
10月13日	4時25分	波浪警報	○			○					○											○	
10月13日	12時04分	波浪注意報	▼			▼				○	▼	○			○			○	○	○	○	▼	
10月24日	18時00分	大雨注意報			●																		
10月24日	18時35分	大雨注意報			○									●									
10月24日	23時20分	大雨注意報			○									○									
10月25日	3時05分	大雨注意報			解									解									
10月26日	9時01分	大雨注意報				●																	
10月26日	11時10分	大雨注意報				解																	
10月28日	3時10分	高潮注意報		●																			
10月28日	10時25分	高潮注意報		解																			
10月29日	6時05分	高潮注意報		●																			
10月29日	10時25分	高潮注意報		解																			

(2) 令和元年の災害による被害総括及び災害別被害状況

ア 被害総括

区分			災害名・年月日				
			大雨 6/7	台風第5号 7/18~7/23	台風第8号 8/6~8/7	大雨 8/20~8/21	大雨 8/27~8/30
人的被害	死者	人					
	行方不明者	人					
	負傷	重傷	人				
		軽傷	人				
住家被害	全壊	棟					2
		世帯					2
		人					6
	半壊	棟					
		世帯					
		人					
	一部破損	棟			1		1
		世帯			1		1
		人			2		2
	床上浸水	棟		3			1
		世帯		3			1
		人		6			2
	床下浸水			22			10
		世帯		22			10
		人		38			20
非住家	公共建物	棟					
	その他	棟					
被害額	公立文教施設	千円					
	農林水産施設	千円		109,639		251,500	
	公共土木施設	千円	110,338	678,584		14,688	
	その他公共施設	千円	1,622		34		
	その他の被害	千円					11,271
	総額	千円	111,960	788,223	34	14,688	2,332,212

区分			災害名・年月日			合計	
			台風第17号 9/22～9/23	台風第18号 10/2～10/4	台風第19号 10/11～10/13		
人的被害	死者	人					
	行方不明者	人					
	負傷	重傷	人			1	1
		軽傷	人				
住家被害	全壊	棟				2	
		世帯				2	
		人				6	
	半壊	棟					
		世帯					
		人					
	一部破損	棟	1				3
		世帯	1				3
		人	6				10
	床上浸水	棟					4
		世帯					4
		人					8
床下浸水	棟					32	
	世帯					32	
	人					58	
非住家	公共建物	棟					
	その他	棟					
	公立文教施設	千円					
	農林水産施設	千円		65		361,204	
	公共土木施設	千円				2,873,051	
	その他公共施設	千円	40			1,696	
	その他の被害	千円	15,597			26,868	
	総額	千円	15,637	65		3,262,819	

イ 災害の特徴を表すコメント、大雨時の天気図、台風経路図

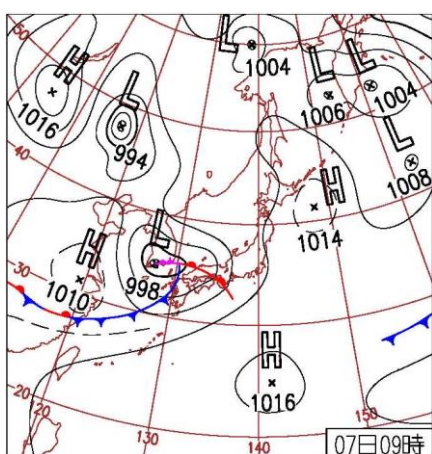
(1) 6月7日の大雨による被害

対馬海峡を通過した低気圧から延びる前線の影響で、県内各地で大雨となった。

● 降水量

観測項目	観測地点	観測値(mm)	観測日時
最大日降水量	広瀬	148.5	6月7日
最大日降水量	山口	139.0	6月7日
最大1時間降水量	山口	52.5	6月7日 06時14分
最大1時間降水量	鹿野	40.0	6月7日 06時38分

(天気図：6月7日朝9時)



6月7日の大雨による被害

(単位：千円)

市町名	公共土木施設			その他の公共施設			被害総額
	河川		土木計	その他の公共施設		その他の公共施設計	
	箇所	被害額		箇所	被害額		
下関市			0			0	0
宇部市	1	15,150	15,150			0	15,150
山口市	5	95,188	95,188	1	1,622	1,622	96,810
萩市			0			0	0
防府市			0			0	0
下松市			0			0	0
岩国市			0			0	0
光市			0			0	0
長門市			0			0	0
柳井市			0			0	0
美祢市			0			0	0
周南市			0			0	0
山陽小野田市			0			0	0
周防大島町			0			0	0
和木町			0			0	0
上関町			0			0	0
田布施町			0			0	0
平生町			0			0	0
阿武町			0			0	0
合計	6	110,338	110,338	1	1,622	1	111,960

うち土木（県工事分）		
河川		計
箇所	被害額	
		0
1	15,150	15,150
5	95,188	95,188
		0
		0
		0
		0
		0
		0
		0
		0
		0
		0
		0
		0
		0
		0
		0
		0
		0
		0
6	110,338	110,338

## ウ 7月18日から7月23日にかけての梅雨前線及び台風第5号による被害

18日から19日は、対馬海峡に停滞した梅雨前線に向かって、暖かく湿った空気が流れ込んだため、中部を中心に県内各地で100mmを超える大雨が降った。

また、21日から23日は台風第5号や高気圧周辺からの暖かく湿った空気の影響を受けてまとまった雨が降り、特に山地を中心に100mm以上の雨が降った。

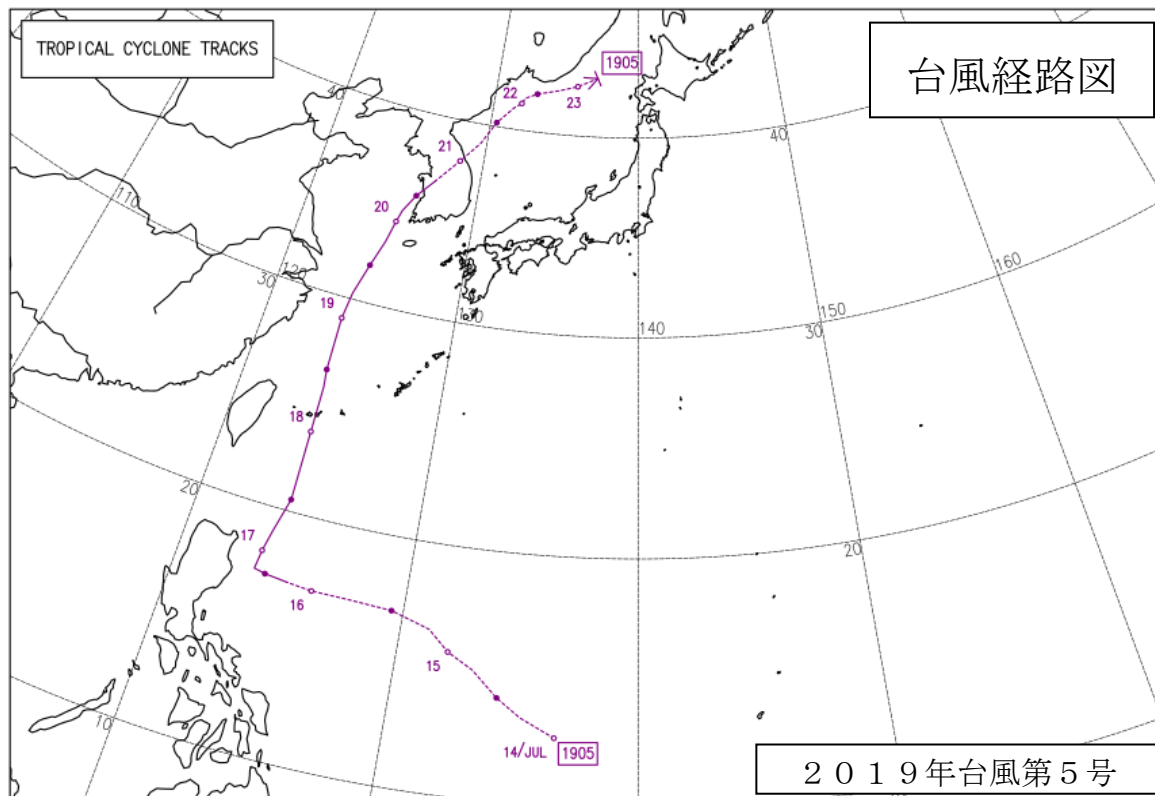
### ● 日最大風速及び日最大瞬間風速

観測項目	観測地点	風速(m/s)	風向(16方位)	観測日時
最大風向・風速	宇部	13.7	東南東	7月20日 13時50分
最大風向・風速	防府	12.7	南東	7月20日 16時16分
最大瞬間風向・風速	山口	22.9	南東	7月20日 13時52分
最大瞬間風向・風速	防府	21.5	東南東	7月20日 16時12分

### ● 降水量

観測項目	観測地点	観測値(mm)	観測日時
最大日降水量	和田	167.5	7月18日
最大日降水量	防府	165.5	7月18日
最大1時間降水量	下関	64.0	7月18日 21時16分
最大1時間降水量	柳井	63.5	7月18日 19時49分

(台風経路図)





7月18日から7月23日にかけての梅雨前線及び台風第5号による被害

市町名	家屋被害						農林水産施設												農林計
	床上浸水			床下浸水			田		畑		畦 畔		水 路		農 道		林 道		
	棟	世帯	人	棟	世帯	人	箇所	被害額	箇所	被害額	箇所	被害額	箇所	被害額	箇所	被害額	箇所	被害額	
下関市	3	3	6	5	5	10	5	1,000			6	3,000	15	6,000					10,000
宇部市																			0
山口市																			0
萩市															5	1,500			1,500
防府市																			0
下松市																			0
岩国市																			0
光市																			0
長門市																			0
柳井市				5	5	9	4	1,000	11	4,000			30	22,000	17	8,000	4	22,519	57,519
美祿市											12	12,000	5	1,750					13,750
周南市																			0
山陽小野田市											5	2,700	8	3,000					5,700
周防大島町				12	12	19													0
和木町																			0
上関町																			0
田布施町													13	5,000					5,000
平生町																			0
阿武町																	1	16,170	16,170
合 計	3	3	6	22	22	38	9	2,000	11	4,000	23	17,700	71	37,750	22	9,500	5	38,689	109,639

(単位：千円)

市町名	公共土木施設						被害総額	
	河川		道路		砂防			土木計
	箇所	被害額	箇所	被害額	箇所	被害額		
下関市	3	18,195	1	2,373			20,568	30,568
宇部市	1	30,224					30,224	30,224
山口市	12	107,791			1	6,169	113,960	113,960
萩市			2	7,092			7,092	8,592
防府市							0	0
下松市	4	59,456					59,456	59,456
岩国市	5	58,653	5	152,514	4	25,800	236,967	236,967
光市	1	15,531	1	2,904			18,435	18,435
長門市							0	0
柳井市	8	73,937	9	58,760			132,697	190,216
美祿市							0	13,750
周南市	3	8,111	2	21,108			29,219	29,219
山陽小野田市	1	16,059					16,059	21,759
周防大島町	1	10,455	1	3,452			13,907	13,907
和木町							0	0
上関町							0	0
田布施町							0	5,000
平生町							0	0
阿武町							0	16,170
合 計	39	398,412	21	248,203	5	31,969	678,584	788,223

## エ 8月6日から7日にかけての台風第8号による被害

強い台風第8号は6日5時頃に宮崎市付近に上陸後、九州を北西進して対馬海峡を北上した。このため、山口県では強風域に入り各地で強風が吹いた。

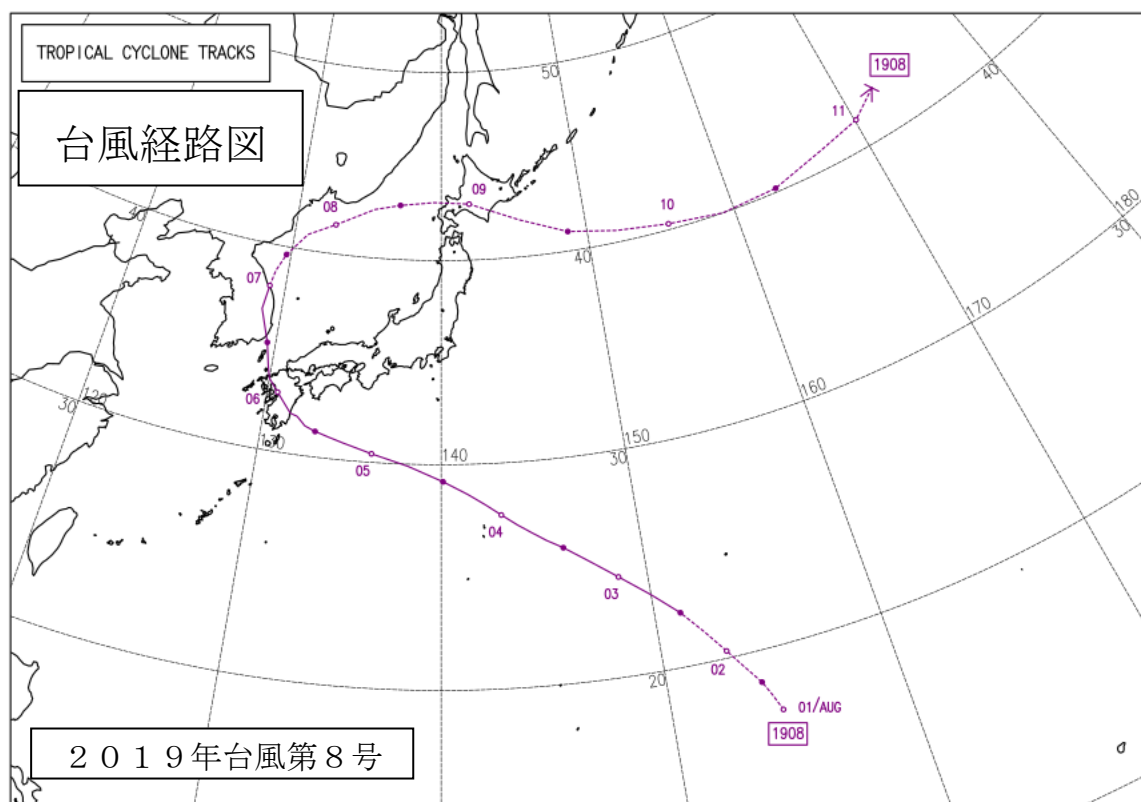
### ● 日最大風速及び日最大瞬間風速

観測項目	観測地点	風速(m/s)	風向(16方位)	観測日時
最大風向・風速	宇部	21.4	東	8月6日 11時44分
最大風向・風速	防府	13.9	南東	8月6日 16時34分
最大瞬間風向・風速	宇部	27.8	東	8月6日 11時24分
最大瞬間風向・風速	防府	22.7	南東	8月6日 15時28分

### ● 降水量

観測項目	観測地点	観測値(mm)	観測日時
最大日降水量	篠生	79.5	8月6日
最大日降水量	和田	64.0	8月6日
最大1時間降水量	篠生	44.0	8月6日 15時07分
最大1時間降水量	和田	40.5	8月6日 15時36分

(台風経路図)



8月6日から7日にかけての台風第8号による被害

(単位：千円)

市町名	住家被害			その他の公共施設			被害総額
	一部破損			その他の公共施設		その他の公共施設計	
	棟	世帯	人	箇所	被害額		
下関市						0	0
宇部市						0	0
山口市				1	34	34	34
萩市						0	0
防府市						0	0
下松市						0	0
岩国市						0	0
光市						0	0
長門市						0	0
柳井市						0	0
美祢市	1	1	6			0	1
周南市						0	0
山陽小野田市						0	0
周防大島町						0	0
和木町						0	0
上関町						0	0
田布施町						0	0
平生町						0	0
阿武町						0	0
合 計	1	1	2	1	34	34	34

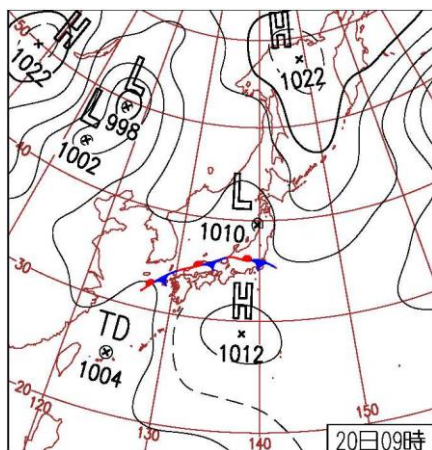
### オ 8月20日の大雨による被害

前線が東シナ海から西日本の日本海側を通過して東日本にのびており、前線に向かって暖かく湿った空気が流れ込み、大気の状態が非常に不安定となった。このため、県内各地で大雨となった。

#### ● 降水量

観測項目	観測地点	観測値(mm)	観測日時
最大日降水量	鹿野	87.0	8月20日
最大日降水量	豊田	75.5	8月20日
最大1時間降水量	鹿野	36.5	8月21日 00時26分
最大1時間降水量	篠生	30.5	8月20日 07時16分

(天気図：8月20日朝9時)



8月20日の大雨による被害

(単位：千円)

市町名	公共土木施設			被害総額
	道 路		土木計	
	箇所	被害額		
下関市			0	0
宇部市	1	14,688	14,688	14,688
山口市			0	0
萩市			0	0
防府市			0	0
下松市			0	0
岩国市			0	0
光市			0	0
長門市			0	0
柳井市			0	0
美祢市			0	0
周南市			0	0
山陽小野田市			0	0
周防大島町			0	0
和木町			0	0
上関町			0	0
田布施町			0	0
平生町			0	0
阿武町			0	0
合 計	1	14,688	14,688	14,688

公共土木施設（県工事分）		
道 路		計
箇所	被害額	
		0
1	14,688	14,688
		0
		0
		0
		0
		0
		0
		0
		0
		0
		0
		0
		0
		0
		0
		0
		0
		0
		0
1	14,688	14,688

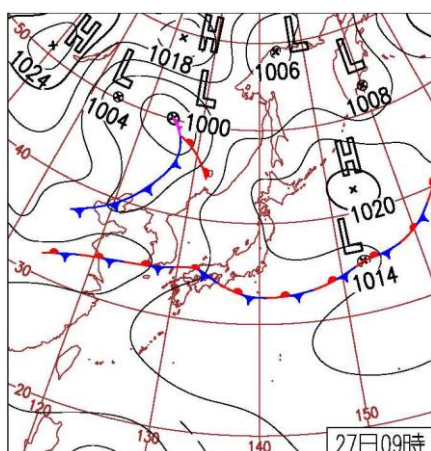
### カ 8月27日から8月30日にかけての大雨による被害

対馬海峡付近にある前線に向かって暖かく湿った空気が流れ込み、山口県では大気の状態が非常に不安定となった。このため、県内の北部、西部を中心に大雨が降った。

#### ● 降水量（8月27日から8月30日）

観測項目	観測地点	観測値(mm)	観測日時
最大日降水量	萩	186.5	8月28日
最大日降水量	油谷	172.0	8月28日
最大1時間降水量	萩	55.0	8月29日 05時29分
最大1時間降水量	東厚保	54.5	8月29日 04時15分

(天気図：8月27日朝9時)



8月27日から8月30日にかけての大雨による被害

市町名	家屋被害											
	全壊			一部破損			床上浸水			床下浸水		
	棟	世帯	人	棟	世帯	人	棟	世帯	人	棟	世帯	人
下関市							1	1	2	9	9	18
宇部市	1	1	3									
山口市										1	1	2
萩市	1	1	3	1	1	2						
防府市												
下松市												
岩国市												
光市												
長門市												
柳井市												
美祢市												
周南市												
山陽小野田市												
周防大島町												
和木町												
上関町												
田布施町												
平生町												
阿武町												
合 計	2	2	6	1	1	2	1	1	2	10	10	20



市町名	農林水産施設																		農林計
	田		畑		畦 畔		ため池		頭首工		水 路		揚水機		農 道		林 道		
	箇所	被害額	箇所	被害額	箇所	被害額	箇所	被害額	箇所	被害額	箇所	被害額	箇所	被害額	箇所	被害額	箇所	被害額	
下関市	4	1,000	3	1,000	34	44,000	1	14,000	4	1,000	74	32,000			14	4,000			96,000
宇部市			6	2,000	10	4,000					8	3,000			14	5,000			14,000
山口市											4	3,000							3,000
萩市					40	50,400					7	7,300			5	6,200	5	13,500	77,400
防府市																			0
下松市																			0
岩国市																			0
光市																			0
長門市					10	4,500					4	1,500							6,000
柳井市																			0
美祿市					21	26,000			2	400	29	15,600			5	4,000			46,000
周南市																			0
山陽小野田市					5	2,000					6	6,000							8,000
周防大島町																			0
和木町																			0
上関町																			0
田布施町																			0
平生町																			0
阿武町			1	100															100
合 計	4	1,000	10	3,100	120	130,900	1	14,000	6	1,400	132	68,400	0	0	38	19,200	5	13,500	251,500

(単位：千円)

市町名	公共土木施設						土木計	その他の被害（農産被害等）				被害総額	
	河川		道路		砂防			農作物等		畜産関係			その他計
	箇所	被害額	箇所	被害額	箇所	被害額		被害面積	被害額	箇所	被害額		
下関市	46	391,945	23	217,397	2	11,172	620,514			4	1,140	1,140	717,654
宇部市	7	146,920	3	51,696	1	4,328	202,944					0	216,944
山口市	5	41,628	2	7,689			49,317					0	52,317
萩市	17	177,892	15	84,406			262,298	6.58	8,717			8,717	348,415
防府市							0					0	0
下松市							0					0	0
岩国市			2	24,107			24,107					0	24,107
光市							0					0	0
長門市	6	53,911	4	96,450			150,361					0	156,361
柳井市							0					0	0
美祿市	41	654,431	12	57,893	1	3,767	716,091					0	762,091
周南市							0					0	0
山陽小野田市	4	27,402					27,402	0.30	1,414			1,414	36,816
周防大島町							0					0	0
和木町							0					0	0
上関町							0					0	0
田布施町							0					0	0
平生町							0					0	0
阿武町	1	16,407					16,407					0	16,507
合計	127	1,510,536	61	539,638	4	19,267	2,069,441	6.88	10,131	4	1,140	11,271	2,331,212

8月27日から8月30日にかけての大雨による被害

(単位：千円)

市町名	うち土木（県工事分）							うち土木（市町工事分）				
	河川		道路		砂防		計	河川		道路		計
	箇所	被害額	箇所	被害額	箇所	被害額		箇所	被害額	箇所	被害額	
下関市	11	161,638	6	71,455	2	11,172	244,265	35	230,307	17	145,942	376,249
宇部市	3	120,059	3	51,696	1	4,328	176,083	4	26,861			26,861
山口市	2	25,618					25,618	3	16,010	2	7,689	23,699
萩市	5	93,952	5	46,325			140,277	12	83,940	10	38,081	122,021
防府市							0					0
下松市							0					0
岩国市			1	5,081			5,081			1	19,026	19,026
光市							0					0
長門市	2	25,301	2	22,539			47,840	4	28,610	2	73,911	102,521
柳井市							0					0
美祢市	24	555,206	6	43,883	1	3,767	602,856	17	99,225	6	14,010	113,235
周南市							0					0
山陽小野田市	3	22,632					22,632	1	4,770			4,770
周防大島町							0					0
和木町							0					0
上関町							0					0
田布施町							0					0
平生町							0					0
阿武町	1	16,407					16,407					0
合 計	51	1,020,813	23	240,979	4	19,267	1,281,059	76	489,723	38	298,659	788,382

## キ 9月22日から23日にかけての台風第17号による被害

大型の台風第17号は、東シナ海から対馬海峡を北東進して日本海に抜けた。このため、山口県は広い範囲が暴風域に入り、県内各地で強風が吹いた。

また、台風接近に伴って暖かく湿った空気が流れ込み、大気の状態が非常に不安定となった。

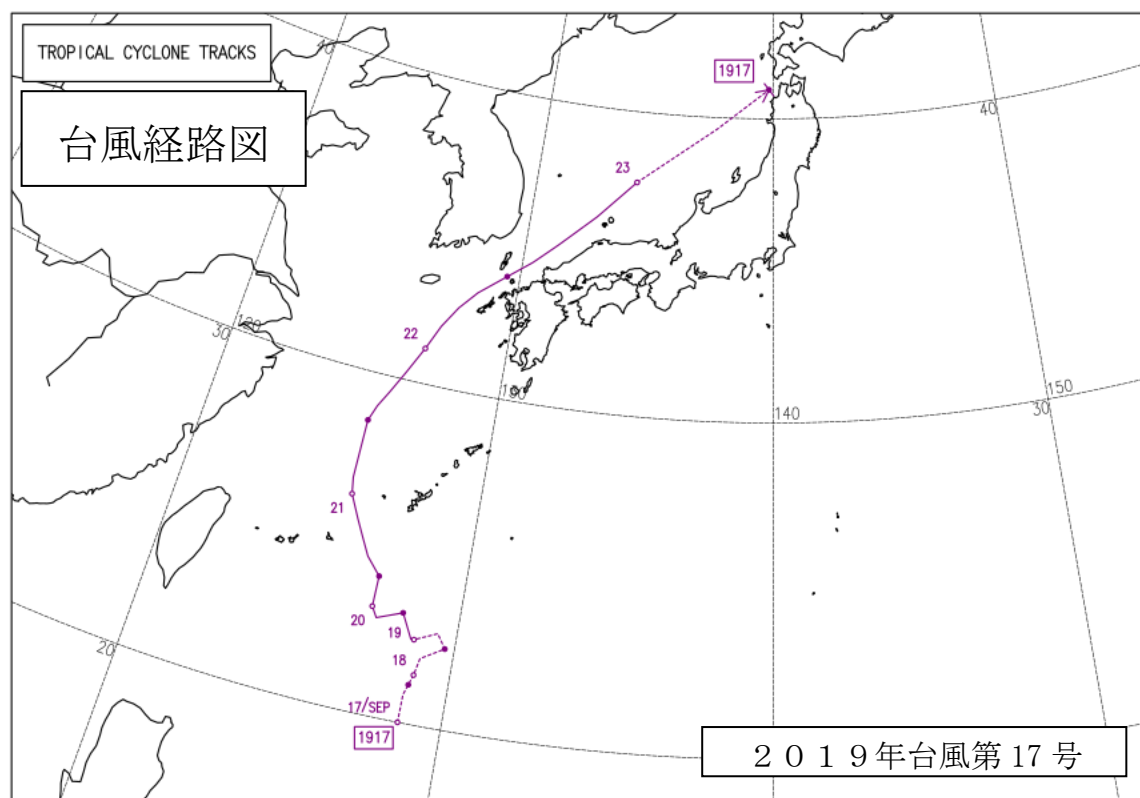
### ● 日最大風速及び日最大瞬間風速（9月22日～23日）

観測項目	観測地点	風速(m/s)	風向(16方位)	観測日時
最大風向・風速	宇部	18.3	南南西	9月23日 01時25分
最大風向・風速	防府	18.2	南東	9月22日 22時51分
最大瞬間風向・風速	防府	32.0	南東	9月22日 20時26分
最大瞬間風向・風速	山口	28.9	東南東	9月22日 20時53分

### ● 降水量（9月22日～23日）

観測項目	観測地点	観測値(mm)	観測日時
最大日降水量	油谷	62.5	9月22日
最大日降水量	秋吉台	59.5	9月22日
最大1時間降水量	羅漢山	16.0	9月22日 20時42分
最大1時間降水量	山口	15.5	9月22日 16時29分
最大1時間降水量	萩	15.5	9月22日 19時25分

(台風経路図)



9月22日から23日にかけての台風第17号による被害

(単位：千円)

市町名	家屋被害			その他の被害							その他の公共施設			被害総額
	一部破損			共同利用施設		農作物等		農作物施設		その他	その他の公共施設		その他の公共施設計	
	棟	世帯	人	箇所	被害額	被害面積	被害額	箇所	被害額		箇所	被害額		
下関市										0			0	0
宇部市										0			0	0
山口市				6	956	60.00	6,515	2	274	7,745			0	7,745
萩市								1	810	810			0	810
防府市				4	453	5.42	1,313			1,766			0	1,766
下松市										0			0	0
岩国市				1	0					0			0	0
光市										0			0	0
長門市						1.75	162	2	81	243			0	243
柳井市				2	70	0.05	89	1	69	228			0	228
美祿市	1	1	6			50.00	539			539			0	539
周南市										0			0	0
山陽小野田市						10.30	3,517	1	145	3,662			0	3,662
周防大島町				3	493					493	1	40	40	533
和木町										0			0	0
上関町										0			0	0
田布施町				1	40			1	41	81			0	81
平生町										0			0	0
阿武町				1	30					30			0	30
合計	1	1	6	18	2,042	127.52	12,135	8	1,420	15,597			40	15,637

## ク 10月2日から4日にかけての台風第18号による被害

台風第18号は、東シナ海を北東へ進み朝鮮半島を通過し日本海へ進んだ。また、台風周辺の暖かく湿った空気、太平洋高気圧周辺の暖かく湿った空気が流れ込み、大気の状態が非常に不安定となった。

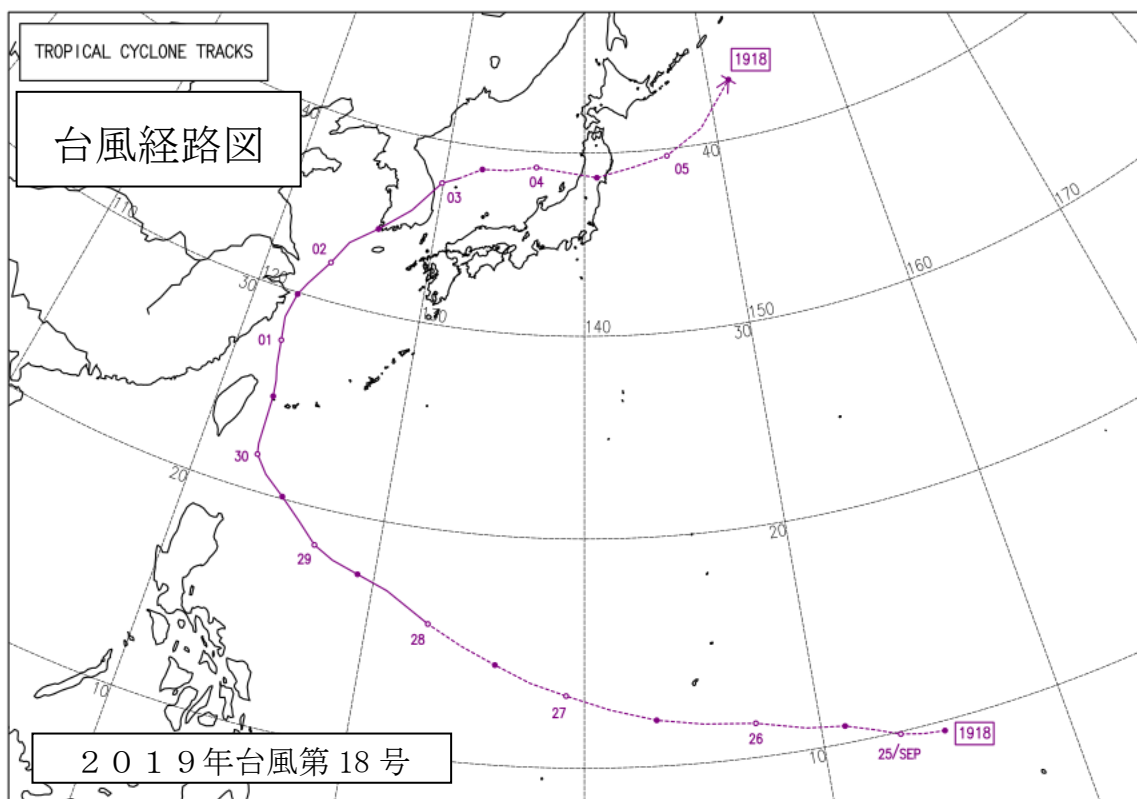
### ● 日最大風速及び日最大瞬間風速

観測項目	観測地点	風速(m/s)	風向(16方位)	観測日時
最大風向・風速	宇部	15.0	東南東	10月2日 22時59分
最大風向・風速	防府	10.2	南東	10月3日 03時29分
最大瞬間風向・風速	須佐	20.3	南	10月3日 01時43分
最大瞬間風向・風速	山口	19.0	南東	10月2日 22時13分

### ● 降水量

観測項目	観測地点	観測値(mm)	観測日時
最大日降水量	豊田	23.0	10月4日
最大日降水量	油谷	14.5	10月3日
最大1時間降水量	豊田	26.5	10月4日 00時53分
最大1時間降水量	油谷	10.5	10月3日 04時30分

(台風経路図)



10月2日から4日にかけての台風第18号による被害

(単位：千円)

市町名	その他の被害		その他計	被害総額
	農作物施設			
	箇所	被害額		
下関市			0	0
宇部市			0	0
山口市			0	0
萩市			0	0
防府市			0	0
下松市			0	0
岩国市			0	0
光市			0	0
長門市			0	0
柳井市			0	0
美祢市			0	0
周南市			0	0
山陽小野田市			0	0
周防大島町			0	0
和木町			0	0
上関町			0	0
田布施町	1	65	65	65
平生町			0	0
阿武町			0	0
合計	1	65	65	65

## ケ 10月11日から13日にかけての台風第19号による被害

大型で非常に強い台風第19号は、日本の南海上を北上し、静岡県伊豆半島に上陸した。このため、山口県では、台風と大陸の高気圧との間で気圧の傾きが大きくなり、各地で強風が吹いた。

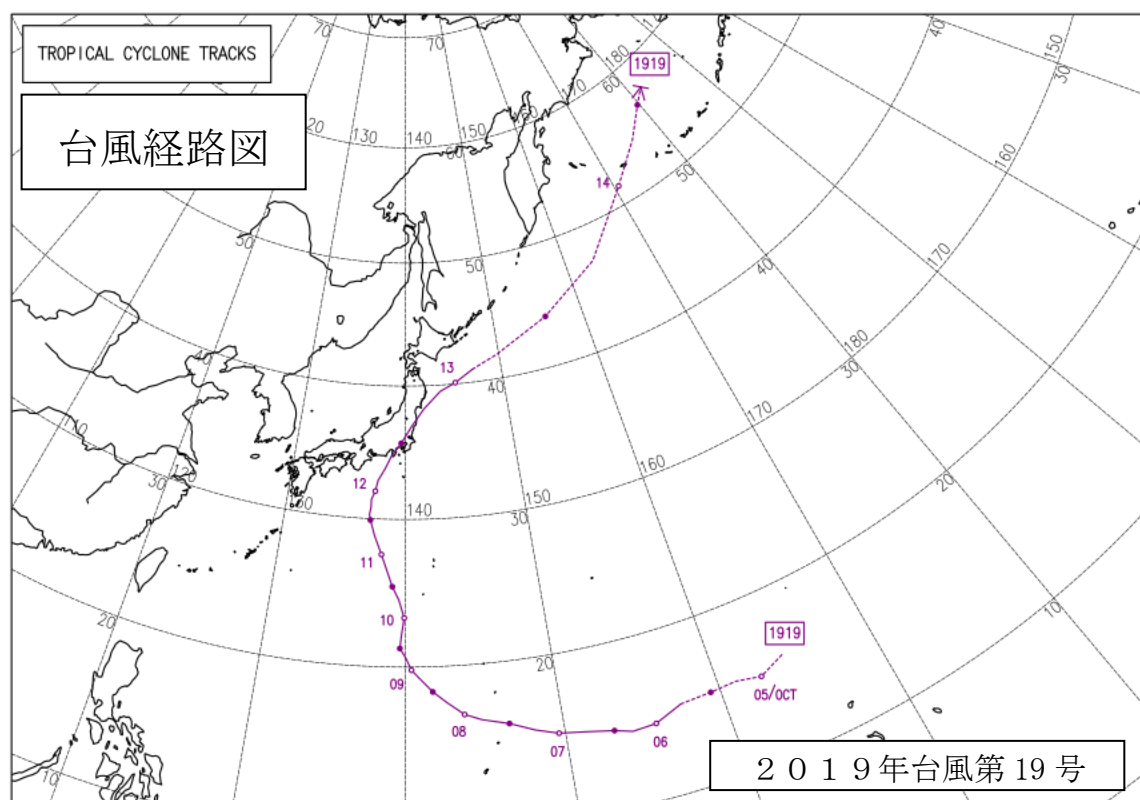
### ● 日最大風速及び日最大瞬間風速

観測項目	観測地点	風速(m/s)	風向(16方位)	観測日時
最大風向・風速	秋吉台	17.9	北	10月12日 11時40分
最大風向・風速	宇部	14.0	北北東	10月12日 07時53分
最大瞬間風向・風速	秋吉台	26.6	北	10月12日 15時40分
最大瞬間風向・風速	山口	23.0	北北東	10月12日 09時53分

### ● 降水量

観測項目	観測地点	観測値(mm)	観測日時
最大日降水量	徳佐	7.0	10月12日
最大日降水量	萩	2.5	10月12日
最大1時間降水量	萩	1.5	10月12日 05時40分
最大1時間降水量	徳佐	1.5	10月12日 12時37分

(台風経路図)





10月11日から13日にかけての台風第19号による被害

市町名	人的被害
	負傷者
	重症
下関市	1
宇部市	
山口市	
萩市	
防府市	
下松市	
岩国市	
光市	
長門市	
柳井市	
美祢市	
周南市	
山陽小野田市	
周防大島町	
和木町	
上関町	
田布施町	
平生町	
阿武町	
合 計	1

## 2 令和元年の火災

### (1) 令和元年の火災の概況

令和元年中の出火件数は513件で、前年より5件減少している。

火災種別件数を前年と比較すると、建物火災が17件増加、林野火災が2件減少、車両火災が5件減少、船舶火災が3件減少、その他火災（林野以外の枯れ草、野外の工作物、ゴミ等の火災）が12件減少している。

火災による負傷者は66人で前年より2人減少し、死者は27人で4人増加している。

区分	単位	令和元年 A	平成30年 B	10年間平均 (H21~H30) C	前年増減 A-B	比率 (A-B)/B (%)	比率 (A-C)/C (%)	
出火件数	総数	件	513	518	541	-5	-1	-5.1
	建物	件	231	214	270	17	7.9	-14.5
	林野	件	32	34	32	-2	-5.9	0.0
	車両	件	35	40	52	-5	-12.5	-33.0
	船舶	件	2	5	2.5	-3	-60.0	-23.1
	航空機	件	0	0	0	0	—	—
	その他	件	213	225	184	-12	-5.3	16.0
焼損棟数	総数	棟	400	571	450	-171	-29.9	-11.2
	全焼	棟	131	135	141	-4	-3.0	-7.2
	半焼	棟	17	20	32	-3	-15.0	-46.7
	部分焼・ぼや	棟	252	228	277	24	10.5	-9.1
	り災世帯	世帯	231	188	255	43	22.9	-9.4
り災人員	人	493	439	559	54	12.3	-11.8	
死傷者	総数	人	93	94	104	-1	-1.1	-10.7
	死者	人	27	23	28	4	17.4	-2.9
	負傷者	人	66	71	76	-5	-7.0	-13.5
焼損面積	建物	m <sup>2</sup>	14,627	18,284	17,914	-3,657	-20.0	-18.3
	林野	a	490	404	1,931	86	21.3	-74.6
損害額	総数	千円	714,421	868,125	1,267,352	-153,704	-17.7	-43.6
	建物	千円	627,419	832,255	912,502	-204,836	-24.6	-31.2
	林野	千円	1,912	167	1,483	1,745	1,044.9	29.0
	車両	千円	30,746	22,627	40,557	8,119	35.9	-24.2
	船舶	千円	1,981	964	2,493	1,017	105.5	-20.5
	航空機	千円	0	0	0	0	—	—
	その他	千円	24,356	12,112	32,421	12,244	101.1	-24.9
爆発	千円	28,007	0	277,896	28,007	—	-89.9	

## (2) 乾燥注意報・火災気象通報発令状況(令和元年)

NO. 1

種 別	発 表 日 時		解 除 日 時		期 間 (日)
乾 燥 注 意 報	1月2日	10時20分	1月4日	16時43分	3
乾 燥 注 意 報	1月8日	11時05分	1月8日	21時10分	1
乾 燥 注 意 報	1月21日	4時40分	1月25日	20時17分	5
乾 燥 注 意 報	1月27日	4時48分	1月28日	4時38分	2
乾 燥 注 意 報	1月29日	3時03分	1月29日	20時16分	1
乾 燥 注 意 報	2月13日	12時26分	2月14日	20時17分	2
乾 燥 注 意 報	2月17日	4時20分	2月18日	19時05分	2
乾 燥 注 意 報	2月24日	4時23分	2月25日	20時28分	2
乾 燥 注 意 報	3月13日	4時28分	3月15日	10時15分	3
乾 燥 注 意 報	3月17日	10時23分	3月18日	20時05分	2
乾 燥 注 意 報	3月24日	4時07分	3月25日	16時11分	2
乾 燥 注 意 報	3月26日	16時55分	3月27日	20時00分	2
乾 燥 注 意 報	3月30日	10時16分	4月6日	21時05分	8
火 災 気 象 通 報	4月4日	13時23分			
火 災 気 象 通 報	4月5日	12時54分			
火 災 気 象 通 報	4月6日	10時15分			
乾 燥 注 意 報	4月8日	10時12分	4月9日	20時32分	2
火 災 気 象 通 報	4月8日	12時53分			
火 災 気 象 通 報	4月9日	10時05分			
乾 燥 注 意 報	4月12日	15時00分	4月13日	20時30分	2
乾 燥 注 意 報	4月15日	10時09分	4月16日	21時53分	2
乾 燥 注 意 報	4月17日	4時10分	4月17日	19時06分	1
乾 燥 注 意 報	5月5日	10時03分	5月8日	21時33分	4
火 災 気 象 通 報	5月7日	9時40分			
火 災 気 象 通 報	5月8日	10時26分			
乾 燥 注 意 報	5月9日	10時43分	5月13日	21時50分	5
火 災 気 象 通 報	5月10日	12時31分			

種 別	発 表 日 時		解 除 日 時		期間 (日)
火 災 気 象 通 報	5月11日	13時46分			
火 災 気 象 通 報	5月12日	14時02分			
乾 燥 注 意 報	5月15日	7時53分	5月17日	20時40分	3
乾 燥 注 意 報	5月21日	10時45分	5月27日	10時15分	7
火 災 気 象 通 報	5月23日	13時24分			
火 災 気 象 通 報	5月25日	10時54分			
火 災 気 象 通 報	5月29日	13時36分			
火 災 気 象 通 報	5月30日	15時54分			
乾 燥 注 意 報	5月29日	4時10分	5月31日	4時12分	3
乾 燥 注 意 報	6月1日	9時47分	6月1日	19時44分	1
乾 燥 注 意 報	9月19日	4時07分	9月20日	11時28分	2
乾 燥 注 意 報	10月16日	4時08分	10月17日	9時49分	2
乾 燥 注 意 報	11月20日	5時30分	11月21日	17時33分	2
乾 燥 注 意 報	12月4日	10時26分	12月5日	23時14分	2

### (3) 令和元年の主な火災

(1,000万円以上の損害額または死者3名以上)

火災種別	出火月	出火時刻	出火場所	用途	損害額(千円)	焼損面積(m <sup>2</sup> )	死者	負傷者	出火原因	焼損棟数	り災世帯	り災人員
建物火災	1月	1:00	光市	その他	10,080	94			七輪こんろ	5	2	2
建物火災		16:30	周南市	一般住宅	12,617	282	1		風呂かまど	1	1	2
建物火災		6:00	山口市	一般住宅	14,836	182	2		不明	5	5	11
建物火災		11:50	下関市	一般住宅	17,630	266			たばこ	3	2	7
建物火災		18:40	宇部市	一般住宅	15,238	160			不明	1	1	2
建物火災		3:40	防府市	一般住宅	16,157	34			煙突	1	2	4
建物火災	2月	22:30	周南市	作業場	29,522	497			不明	5	1	3
建物火災		11:25	萩市	一般住宅	29,015	152		3	ストーブ	3	3	6
建物火災		0:45	宇部市	一般住宅	12,388	338		2	テーブルタップ	1	1	3
建物火災	3月	17:00	宇部市	倉庫	13,840	181			不明	4		
建物火災	4月	14:40	山口市	一般住宅	11,201	219	1		不明	6	3	5
建物火災		3:40	柳井市	一般住宅	14,172	118			安全器	2	1	2
建物火災	5月	18:00	宇部市	一般住宅	28,093	134		1	風呂かまど	5	3	10
建物火災	7月	16:15	光市	工場	27,707	-			火花	1		
建物火災	9月	10:30	岩国市	工場	10,000	-			その他	1		
建物火災		12:00	宇部市	一般住宅	10,011	96			不明	3	3	8
車両火災		15:11	防府市	車両火災	12,299	-			ブレーキライニング	-	-	-
建物火災		17:00	周南市	一般住宅	14,067	48			不明	3	2	5
建物火災	10月	17:30	萩市	一般住宅	11,325	223			風呂かまど	1	1	4
建物火災		3:20	長門市	その他	33,075	271			不明	7	5	13
建物火災	11月	23:00	光市	一般住宅	12,657	108	1		その他	1	3	4
建物火災		1:00	山口市	一般住宅	2,370	150	4		不明	2	1	5

(4)火災発生状況の推移

	火災件数							焼損棟数				り災世帯数				り災人員	死者			
	建物	林野	車両	船舶	航空機	その他	計	全焼	半焼	部分焼・ぼや	計	全損	半損	小損	計		消防吏員	消防団員	その他	計
平成21年	297	51	55	3		198	604	115	33	303	451	86	18	215	319	742			31	31
平成22年	333	42	57	2		200	634	148	48	342	538	79	30	187	296	696			34	34
平成23年	296	58	56	3		200	613	159	26	287	472	92	28	158	278	618			27	27
平成24年	296	21	52			197	566	171	38	285	494	124	14	180	318	677			34	34
平成25年	292	32	60	1		231	616	191	31	291	513	100	18	153	271	530			30	30
平成26年	263	25	58	4		150	500	123	30	273	426	75	16	130	221	478			25	25
平成27年	227	21	50	2		122	422	130	17	245	392	86	9	123	218	427			20	20
平成28年	226	17	46	2		143	434	105	37	248	390	69	10	137	216	480			26	26
平成29年	259	19	48	4		170	500	134	39	270	443	67	20	139	226	500			28	28
平成30年	214	34	40	5		225	518	135	20	228	383	67	9	112	188	439			23	23
過去10年平均	270	32	52	3		184	541	141	32	277	450	85	17	153	255	559			28	28
令和元年	231	32	35	2		213	513	131	17	252	400	96	8	127	231	493			27	27
令和元年 月別	1月	23		3	1	16	43	18	3	27	48	17	2	14	33	68			4	4
	2月	22	4	4		12	42	21	1	26	48	12		19	31	70			5	5
	3月	25	2	3		17	47	15		27	42	11	1	10	22	46			1	1
	4月	13	3	6		29	51	15	1	14	30	14		6	20	32			3	3
	5月	25	11	1		49	86	17	1	25	43	6		16	22	50			3	3
	6月	12	2	4		15	33	4	1	14	19	1		5	6	13				
	7月	16		1		4	21	2	2	20	24	3		9	12	26				
	8月	15		7	1	10	33	1		15	16	1		5	6	18				
	9月	15		3		16	34	8	1	17	26	4	3	9	16	35				
	10月	16	4			26	46	10	1	17	28	7		9	16	42			1	1
	11月	32	6	1		13	52	15	5	33	53	17	1	15	33	65			9	9
	12月	17		2		6	25	5	1	17	23	3	1	10	14	28			1	1

負傷者				焼損面積		損害額（千円）									
消防 吏員	消防 団員	その他	計	建物 (㎡)	林野 (a)	建 物			林 野	車 両	船 舶	航 空 機	そ の 他	爆 発	計
						建 物	収 容 物	計							
4	2	81	87	18,952	540	754,697	251,067	1,005,764	1,868	37,636	2,331		73,510	205,727	1,326,836
2	4	70	76	17,329	974	625,244	214,810	840,054	7,162	59,155	77		17,131	1,738	925,317
3	2	90	95	19,385	968	673,796	316,627	990,423	2,978	35,899	10,069		8,857	1,375,174	2,423,400
4		97	101	20,775	55	772,527	278,674	1,051,201	114	30,266			25,168	1,130,108	2,236,857
6	1	65	72	22,342	503	915,989	217,718	1,133,707	1,231	26,803	100		89,158		1,250,999
1		72	73	13,898	311	787,338	154,590	941,928	315	55,216	1,466		11,130	64,156	1,074,211
	2	66	68	15,733	15,276	605,768	232,925	838,693	761	55,267	2,515		55,726		952,962
5		46	51	14,005	75	504,672	148,064	652,736	216	17,282	1,600		27,082	967	699,883
3	1	65	69	18,435	206	631,449	206,813	838,262	15	65,418	5,807		4,340	1,089	914,931
	3	68	71	18,284	404	603,652	228,603	832,255	167	22,627	964		12,112		868,125
3	2	72	76	17,914	1,931	687,513	224,989	912,502	1,483	40,557	2,493		32,421	277,896	1,267,352
1	3	62	66	14,627	490	501,104	126,315	627,419	1,912	30,746	1,981		24,356	28,007	714,421
		7	7	2,577	2	132,700	14,466	147,166		707	579		90		148,542
		13	13	2,609	20	65,950	34,046	99,996		2,498			6,790		109,284
		7	7	1,437	9	45,539	14,867	60,406		380			72		60,858
	1	4	5	1,052	311	36,285	12,538	48,823	1,853	10,777			940		62,393
		5	5	1,294	122	47,017	6,446	53,463	19	149			397		54,028
		2	2	340	2	5,739	1,431	7,170		723			687		8,580
		1	1	286		4,628	2,154	6,782		5			58	28,007	34,852
		2	2	180		4,743	2,275	7,018		7,599	1,402		598		16,617
		4	4	693		30,718	11,922	42,640		2,586			13,834		59,060
		2	2	1,514	18	56,217	13,950	70,167		773			201		71,141
1	1	10	12	1,939	6	57,028	10,026	67,054	40	263			663		68,020
	1	5	6	706		14,540	2,194	16,734		4,286			26		21,046

(5)市町別火災発生被害状況総括(令和元年計)

	火災件数							焼損棟数				り災世帯数				り災人員	死者			
	建物	林野	車両	船舶	航空機	その他	計	全焼	半焼	部分焼・ぼや	計	全損	半損	小損	計		消防吏員	消防団員	その他	計
県計	231	32	35	2		213	513	131	17	252	400	96	8	127	231	493			27	27
下関市	38		4	1		35	78	13	5	41	59	17	2	13	32	71			2	2
宇部市	32	4	3			12	51	18	1	34	53	12	2	15	29	68				
山口市	29	3	6			28	66	18	3	40	61	19		27	46	103			10	10
萩市	10	3	1			16	30	9		10	19	5		9	14	30			2	2
防府市	18	1	3			13	35			19	19	1	2	7	10	25			1	1
下松市	7					9	16	5		8	13	3		4	7	12			1	1
岩国市	30	5	5			23	63	21	3	25	49	13	1	11	25	44			2	2
光市	7	4	1			11	23	4	2	6	12	4		4	8	14			2	2
長門市	8	1	1			9	19	12		11	23	8		6	14	30			1	1
柳井市	8	1				6	15	5		12	17	3		7	10	19			2	2
美祿市	6	1	5			14	26	4	1	4	9	2		1	3	6			2	2
周南市	18	5	1			21	45	14		16	30	6	1	9	16	33			2	2
山陽小野田市	11	1	5			6	23	6		18	24	2		11	13	31				
周防大島町	4	2		1		3	10	1	1	4	6			2	2	5				
和木町	1					1	2		1	1	1									
上関町																				
田布施町	1	1				3	5			1	1			1	1	1				
平生町	3					3	6	1		3	4	1			1	1				
阿武町																				



負傷者				焼損面積		損害額 (千円)										県	計
消防吏員	消防団員	その他	計	建物 (㎡)	林野 (a)	建 物			林野	車両	船舶	航空機	その他	爆発	計		
						建物	収容物	計									
1	3	62	66	14,627	490	501,104	126,315	627,419	1,912	30,746	1,981		24,356	28,007	714,421	県	計
	1	9	10	1,430		54,024	8,813	62,837		752	579		160		64,328	下	関 市
		15	15	2,107	11	91,243	30,714	121,957		430			232		122,619	宇	部 市
		5	5	2,685	13	73,234	14,642	87,876		1,075			309		89,260	山	口 市
		5	5	720	21	41,449	7,406	48,855	7	430			189		49,481	萩	市
		3	3	58	3	18,684	2,685	21,369		2,646			9,968		33,983	防	府 市
		2	2	663		17,748	980	18,728							18,728	下	松 市
	1	4	5	1,474	57	30,038	16,656	46,694	12	3,354			4,714		54,774	岩	国 市
1		1	2	407	45	34,708	2,114	36,822		240			8	28,007	65,077	光	市
		1	1	1,980	1	54,767	10,754	65,521		1,326			1,577		68,424	長	門 市
		2	2	584	6	21,939	2,800	24,739		25			6		24,770	柳	井 市
		2	2	326	3	5,999	2,186	8,185		11,457			47		19,689	美	祿 市
	1	7	8	1,676	317	49,578	21,386	70,964	1,893	211			6,610		79,678	周	南 市
		4	4	342	1	4,260	4,551	8,811		8,800			535		18,146	山	陽小野田市
		1	1	2	8	116	9	125			1,402				1,527	周	防大島町
				7		3	3	6					1		7	和	木 町
																上	関 町
					4		9	9							9	田	布施 町
		1	1	166		3,314	607	3,921							3,921	平	生 町
																阿	武 町

(6)月別・市町村別火災発生被害状況

令和元年1月分

	火災件数							焼損棟数				り災世帯数				り災人員	死者			
	建物	林野	車両	船舶	航空機	その他	計	全焼	半焼	部分焼・ぼや	計	全損	半損	小損	計		消防吏員	消防団員	その他	計
県計	23		3	1		16	43	6	1	18	25	17	2	14	33	68			4	4
下関市	3		1	1		3	8			2	2	3	1		4	10				
宇部市	4					2	6	3		3	6	6			6	10				
山口市	4					2	6			4	4	1		6	7	19			2	2
萩市	1						1							2	2	4				
防府市	1		1				2					1	1		2	4			1	1
下松市																				
岩国市						2	2													
光市	2					3	5	1		5	6	1		2	3	3				
長門市						1	1													
柳井市																				
美祢市	2						2		1		1	1			1	4				
周南市	5						5	1		2	3	3		2	5	10			1	1
山陽小野田市	1		1				2	1		2	3	1		2	3	4				
周防大島町																				
和木町																				
上関町																				
田布施町						2	2													
平生町						1	1													
阿武町																				

負傷者				焼損面積		損害額(千円)										
消防吏員	消防団員	その他	計	建物(m <sup>2</sup> )	林野(a)	建物			林野	車両	船舶	航空機	その他	爆発	計	
						建物	収容物	計								
		7	7	2,577	2	132,700	14,466	147,166		707	579		90		148,542	県計
		2	2	352		21,884	2,227	24,111		350	579		89		25,129	下関市
		1	1	841		37,532	2,915	40,447							40,447	宇部市
		1	1	185		14,639	1,411	16,050							16,050	山口市
				4		80	31	111							111	萩市
				34		14,828	1,329	16,157		150					16,307	防府市
																下松市
																岩国市
				179		15,426	518	15,944		17					15,961	光市
													1		1	長門市
																柳井市
				131		3,353	2,166	5,519							5,519	美祿市
		2	2	737	2	22,450	1,657	24,107		90					24,197	周南市
		1	1	114		2,508	2,212	4,720		100					4,820	山陽小野田市
																周防大島町
																和木町
																上関町
																田布施町
																平生町
																阿武町

令和元年2月分

	火災件数							焼損棟数				り災世帯数				り災人員	死者			
	建物	林野	車両	船舶	航空機	その他	計	全焼	半焼	部分焼・ぼや	計	全損	半損	小損	計		消防吏員	消防団員	その他	計
県計	22	4	4			12	42	10		16	26	12		19	31	70			5	5
下関市																				
宇部市	3	1				1	5	2			2	1		1	2	5				
山口市	4		1			2	7	1		5	6	4		4	8	22			1	1
萩市	2						2	3		1	4	3		1	4	8			1	1
防府市																				
下松市	1						1			2	2	1		1	2	4				
岩国市	5					1	6	1		1	2	1		5	6	11			1	1
光市		1				1	2													
長門市																				
柳井市	2						2			2	2	1		2	3	5			1	1
美祢市			1			3	4													
周南市	1	1	1			2	5	3		1	4			1	1	3			1	1
山陽小野田市	3		1			2	6			4	4	1		3	4	10				
周防大島町	1						1							1	1	2				
和木町																				
上関町																				
田布施町		1					1													
平生町																				
阿武町																				

負傷者				焼損面積		損害額(千円)										
消防吏員	消防団員	その他	計	建物(m <sup>2</sup> )	林野(a)	建 物			林野	車両	船舶	航空機	その他	爆発	計	
						建物	収容物	計								
		13	13	2,609	20	65,950	34,046	99,996		2,498			6,790		109,284	県 計
																下 関 市
		4	4	369	10	4,424	8,604	13,028		246					13,274	宇 部 市
				578		15,082	4,385	19,467		397					19,864	山 口 市
		3	3	370		25,646	5,929	31,575		260			152		31,987	萩 市
																防 府 市
		2	2	71		1,183	44	1,227							1,227	下 松 市
				271		5,310	789	6,099					14		6,113	岩 国 市
		1	1		1								1		1	光 市
																長 門 市
				224		3,720	320	4,040		25			5		4,070	柳 井 市
										437			47		484	美 祢 市
		1	1	555	5	9,508	13,443	22,951		73			6,571		29,595	周 南 市
		2	2	171		1,070	532	1,602		1,060					2,662	山陽小野田市
						7		7							7	周 防 大 島 町
																和 木 町
																上 関 町
					4											田 布 施 町
																平 生 町
																阿 武 町

令和元年3月分

	火災件数							焼損棟数				り災世帯数				り災人員	死者			
	建物	林野	車両	船舶	航空機	その他	計	全焼	半焼	部分焼・ぼや	計	全損	半損	小損	計		消防吏員	消防団員	その他	計
県計	25	2	3			17	47	5		12	17	11	1	10	22	46			1	1
下関市	6					4	10	1		3	4	2		1	3	5				
宇部市	5		1			2	8	1		2	3	1	1	1	3	8				
山口市	3		1			2	6	2			2	5		1	6	9				
萩市			1			2	3													
防府市	1	1				1	3													
下松市	1						1													
岩国市	3					3	6							1	1	1				
光市	1						1							1	1	4				
長門市	1						1	1		1	2	2			2	5				
柳井市	2	1				1	4			6	6	1		4	5	11			1	1
美祿市																				
周南市	1					1	2													
山陽小野田市																				
周防大島町	1						1							1	1	3				
和木町																				
上関町																				
田布施町																				
平生町						1	1													
阿武町																				

負傷者				焼損面積		損害額(千円)										
消防吏員	消防団員	その他	計	建物(m <sup>2</sup> )	林野(a)	建 物			林野	車両	船舶	航空機	その他	爆発	計	
						建物	収容物	計								
		7	7	1,437	9	45,539	14,867	60,406		380				72	60,858	県 計
		1	1	296		7,032	1,268	8,300						2	8,302	下 関 市
		3	3	313		11,222	4,705	15,927		110					16,037	宇 部 市
				320		7,979	1,960	9,939		100			1		10,040	山 口 市
		1	1							170				6	176	萩 市
					3	2		2						2	4	防 府 市
				95		8,208	700	8,908							8,908	下 松 市
						3	50	53					23		76	岩 国 市
							5	5							5	光 市
				225		8,073	1,805	9,878					27		9,905	長 門 市
		2	2	188	6	2,949	745	3,694					1		3,695	柳 井 市
																美 祢 市
							3,626	3,626					10		3,636	周 南 市
																山陽小野田市
						71	3	74							74	周 防 大 島 町
																和 木 町
																上 関 町
																田 布 施 町
																平 生 町
																阿 武 町

令和元年4月分

	火災件数							焼損棟数				り災世帯数				り災人員	死者			
	建物	林野	車両	船舶	航空機	その他	計	全焼	半焼	部分焼・ぼや	計	全損	半損	小損	計		消防吏員	消防団員	その他	計
県計	13	3	6			29	51	10		7	17	14		6	20	32			3	3
下関市	2		2				4					9		1	10	14				
宇部市						3	3													
山口市	2	1				3	6	3		3	6	2		2	4	7			2	2
萩市	1					2	3												1	1
防府市	1					3	4													
下松市						3	3													
岩国市	2		2			4	8	6			6	1			1	3				
光市						3	3													
長門市	1					1	2			2	2			1	1	1				
柳井市	1						1	1			1	1			1	2				
美祢市						2	2													
周南市	1	2				5	8			1	1	1		1	2	3				
山陽小野田市	2		2				4			1	1			1	1	2				
周防大島町																				
和木町																				
上関町																				
田布施町																				
平生町																				
阿武町																				



負傷者				焼損面積		損害額(千円)										
消防吏員	消防団員	その他	計	建物(m)	林野(a)	建物			林野	車両	船舶	航空機	その他	爆発	計	
						建物	収容物	計								
	1	4	5	1,052	311	36,285	12,538	48,823	1,853	10,777			940		62,393	県計
		1	1	105		5,638	1,001	6,639		247			8		6,894	下関市
																宇部市
				437	8	8,748	2,717	11,465							11,465	山口市
		1	1	11		68	2	70					1		71	萩市
		1	1	5		73		73					132		205	防府市
																下松市
				293		2,545	6,677	9,222		2,859			38		12,119	岩国市
																光市
				28		4,013	285	4,298		201			203		4,702	長門市
				146		13,797	375	14,172							14,172	柳井市
																美祢市
	1	1	2	22	303	1,394	781	2,175	1,853				23		4,051	周南市
				5		9	700	709		7,470			535		8,714	山陽小野田市
																周防大島町
																和木町
																上関町
																田布施町
																平生町
																阿武町

令和元年5月分

	火災件数							焼損棟数				り災世帯数				り災人員	死者			
	建物	林野	車両	船舶	航空機	その他	計	全焼	半焼	部分焼・ぼや	計	全損	半損	小損	計		消防吏員	消防団員	その他	計
県計	25	11	1			49	86	6		12	18	6		16	22	50			3	3
下関市	2					9	11							1	1	7				
宇部市	2	2					4	1	3	4	1			2	3	10				
山口市	5					8	13		1	1	2			3	5	10				
萩市	2	2				3	7	1	2	3	1			3	4	5				
防府市	3					4	7							2	2	7				
下松市	1					3	4		1	1	1			1	2	2			1	1
岩国市	3	3	1			3	10	3		3	1				1	1				
光市		2				1	3													
長門市		1				4	5													
柳井市						2	2													
美祢市	2	1				6	9							1	1	1			2	2
周南市	1						1													
山陽小野田市	2					3	5	1	3	4				3	3	7				
周防大島町	1					3	4		2	2										
和木町																				
上関町																				
田布施町																				
平生町	1						1													
阿武町																				

負傷者				焼損面積		損害額(千円)										
消防吏員	消防団員	その他	計	建物(m <sup>2</sup> )	林野(a)	建 物			林野	車両	船舶	航空機	その他	爆発	計	
						建物	収容物	計								
		5	5	1,294	122	47,017	6,446	53,463	19	149				397	54,028	県 計
						2	5	7							7	下 関 市
		1	1	166	1	24,269	3,814	28,083					10		28,093	宇 部 市
				499		9,177	1,202	10,379					308		10,687	山 口 市
				112	20	5,673	22	5,695	7				30		5,732	萩 市
		1	1	5		11	99	110							110	防 府 市
				135		2,085		2,085							2,085	下 松 市
		1	1	295	55	4,952	901	5,853	12	79			49		5,993	岩 国 市
					42											光 市
					1											長 門 市
																柳 井 市
				3	3	106	20	126							126	美 祢 市
				25		26		26							26	周 南 市
		1	1	52		673	377	1,050		70					1,120	山陽小野田市
		1	1	2		34	6	40							40	周防大島町
																和 木 町
																上 関 町
																田 布 施 町
						9		9							9	平 生 町
																阿 武 町

令和元年6月分

	火災件数							焼損棟数				り災世帯数				り災人員	死者			
	建物	林野	車両	船舶	航空機	その他	計	全焼	半焼	部分焼・ぼや	計	全損	半損	小損	計		消防吏員	消防団員	その他	計
県計	12	2	4			15	33	1	1	5	7	1		5	6	13				
下関市	2					5	7	1	1	2	4									
宇部市	1		1			2	4													
山口市	2		1				3							1	1	1				
萩市	1	1					2			1	1			1	1	1				
防府市	3					1	4			1	1			2	2	4				
下松市																				
岩国市			1			1	2													
光市			1			2	3													
長門市	1					2	3			1	1	1		1	2	7				
柳井市	1						1													
美祢市	1					2	3													
周南市																				
山陽小野田市		1					1													
周防大島町																				
和木町																				
上関町																				
田布施町																				
平生町																				
阿武町																				

負傷者				焼損面積		損害額(千円)										
消防吏員	消防団員	その他	計	建物(m <sup>2</sup> )	林野(a)	建 物			林野	車両	船舶	航空機	その他	爆発		計
						建物	収容物	計								
		2	2	340	2	5,739	1,431	7,170		723			687		8,580	県 計
				79		629	784	1,413							1,413	下 関 市
				96		2,305	229	2,534		38					2,572	宇 部 市
		1	1	19		263	76	339		62					401	山 口 市
					1											萩 市
						40		40					7		47	防 府 市
																下 松 市
										400			1		401	岩 国 市
										223					223	光 市
				144		2,480	342	2,822					679		3,501	長 門 市
						13		13							13	柳 井 市
		1	1	2		9		9							9	美 祢 市
																周 南 市
					1											山陽小野田市
																周防大島町
																和 木 町
																上 関 町
																田 布 施 町
																平 生 町
																阿 武 町

令和元年7月分

	火災件数							焼損棟数				り災世帯数				り災人員	死者			
	建物	林野	車両	船舶	航空機	その他	計	全焼	半焼	部分焼・ぼや	計	全損	半損	小損	計		消防吏員	消防団員	その他	計
県計	16		1			4	21	1	1	12	14	3		9	12	26				
下関市	5					1	6	1	1	2	4			2	2	4				
宇部市	1						1			2	2	2		2	4	9				
山口市	1		1				2			7	7	1		1	2	3				
萩市	1						1			1	1			2	2	8				
防府市	1					1	2													
下松市																				
岩国市	2					1	3													
光市	2						2													
長門市																				
柳井市	1						1							1	1	1				
美祢市																				
周南市																				
山陽小野田市																				
周防大島町																				
和木町	1					1	2													
上関町																				
田布施町	1						1							1	1	1				
平生町																				
阿武町																				

負傷者				焼損面積		損害額(千円)										
消防吏員	消防団員	その他	計	建物(m <sup>2</sup> )	林野(a)	建物			林野	車両	船舶	航空機	その他	爆発	計	
						建物	収容物	計								
		1	1	286		4,628	2,154	6,782		5			58	28,007	34,852	県計
							40	40					6		46	下関市
		1	1	170		2,852	109	2,961					47		3,008	宇部市
				79		268	949	1,217		5					1,222	山口市
						25	43	68							68	萩市
							163	163					3		166	防府市
																下松市
				4		23	76	99					1		100	岩国市
													28,007	28,007		光市
																長門市
				26		1,457	762	2,219							2,219	柳井市
																美祿市
																周南市
																山陽小野田市
																周防大島町
				7		3	3	6					1		7	和木町
																上関町
							9	9							9	田布施町
																平生町
																阿武町

令和元年8月分

	火災件数							焼損棟数				り災世帯数				り災人員	死者			
	建物	林野	車両	船舶	航空機	その他	計	全焼	半焼	部分焼・ぼや	計	全損	半損	小損	計		消防吏員	消防団員	その他	計
県計	15		7	1		10	33			1	1	1		5	6	18				
下関市	4					2	6							1	1	3				
宇部市	4		1				5							1	1	1				
山口市	1		1			2	4							1	1	4				
萩市						1	1													
防府市			1				1													
下松市	1					1	2				1				1	2				
岩国市	1		1			2	4													
光市						1	1													
長門市			1				1													
柳井市	1						1													
美祢市			2				2													
周南市	1						1													
山陽小野田市	2					1	3			1	1			2	2	8				
周防大島町				1			1													
和木町																				
上関町																				
田布施町																				
平生町																				
阿武町																				



負傷者				焼損面積		損害額(千円)										
消防吏員	消防団員	その他	計	建物(m <sup>2</sup> )	林野(a)	建 物			林野	車両	船舶	航空機	その他	爆発	計	
						建物	収容物	計								
		2	2	180		4,743	2,275	7,018		7,599	1,402		598		16,617	県 計
				2		876	241	1,117							1,117	下 関 市
		2	2			50	1,077	1,127		36			22		1,185	宇 部 市
				12		302	211	513		336					849	山 口 市
																萩 市
										20			1		21	防 府 市
				164		3,121	87	3,208							3,208	下 松 市
				2		391	10	401		9					410	岩 国 市
																光 市
										290			575		865	長 門 市
						3	598	601							601	柳 井 市
										6,908					6,908	美 祢 市
							26	26							26	周 南 市
							25	25							25	山陽小野田市
											1,402				1,402	周 防 大 島 町
																和 木 町
																上 関 町
																田 布 施 町
																平 生 町
																阿 武 町

令和元年9月分

	火災件数							焼損棟数				り災世帯数				り災人員	死者			
	建物	林野	車両	船舶	航空機	その他	計	全焼	半焼	部分焼・ぼや	計	全損	半損	小損	計		消防吏員	消防団員	その他	計
県計	15		3			16	34	3		8	11	4	3	9	16	35				
下関市	3		1			3	7			1	1		1		1	3				
宇部市	2						2			2	2	1		3	4	10				
山口市	2					3	5			4	4	1		5	6	12				
萩市						1	1													
防府市	2		1			1	4						1	1	2	4				
下松市																				
岩国市	4					4	8													
光市						1	1													
長門市																				
柳井市																				
美祢市	1						1	2			2	1			1	1				
周南市	1					2	3	1		1	2	1	1		2	5				
山陽小野田市			1				1													
周防大島町																				
和木町																				
上関町																				
田布施町																				
平生町						1	1													
阿武町																				

負傷者				焼損面積		損害額(千円)										
消防吏員	消防団員	その他	計	建物(m <sup>2</sup> )	林野(a)	建物			林野	車両	船舶	航空機	その他	爆発	計	
						建物	収容物	計								
		4	4	693		30,718	11,922	42,640		2,586			13,834		59,060	県計
		1	1	38		3,541	554	4,095		10					4,105	下関市
				96		7,055	2,965	10,020					3		10,023	宇部市
				185		714	960	1,674							1,674	山口市
																萩市
		1	1	14		3,721	512	4,233		2,476			9,823		16,532	防府市
																下松市
				8		7	6,013	6,020					4,008		10,028	岩国市
																光市
																長門市
																柳井市
		1	1	190		2,531		2,531							2,531	美祿市
		1	1	162		13,149	918	14,067							14,067	周南市
										100					100	山陽小野田市
																周防大島町
																和木町
																上関町
																田布施町
																平生町
																阿武町

令和元年10月分

	火災件数							焼損棟数				り災世帯数				り災人員	死者			
	建物	林野	車両	船舶	航空機	その他	計	全焼	半焼	部分焼・ぼや	計	全損	半損	小損	計		消防吏員	消防団員	その他	計
県計	16	4				26	46	4	1	8	13	7		9	16	42			1	1
下関市	3					6	9			1	1			2	2	6				
宇部市	1					1	2			1	1									
山口市	1	1				2	4		1		1	2			2	6				
萩市	2					3	5					1			1	4				
防府市						2	2													
下松市						1	1													
岩国市	2					1	3							1	1	1				
光市	2	1				2	5	1		1	2	1		1	2	7			1	1
長門市	1						1	2		4	6	2		3	5	13				
柳井市						2	2													
美祢市						1	1													
周南市	4					5	9	1		1	2	1		2	3	5				
山陽小野田市																				
周防大島町		2					2													
和木町																				
上関町																				
田布施町																				
平生町																				
阿武町																				

負傷者				焼損面積		損害額(千円)										
消防吏員	消防団員	その他	計	建物(m <sup>2</sup> )	林野(a)	建 物			林野	車両	船舶	航空機	その他		爆発	計
						建物	収容物	計								
		2	2	1,514	18	56,217	13,950	70,167		773			201		71,141	県 計
				1		58	2	60					12		72	下 関 市
							4,692	4,692					150		4,842	宇 部 市
				208	4	9,586		9,586							9,586	山 口 市
				223		9,957	1,379	11,336							11,336	萩 市
																防 府 市
																下 松 市
		1	1			9	86	95							95	岩 国 市
		1	1	120	6	6,852	1,369	8,221		48			8		8,277	光 市
				787		26,719	5,605	32,324		725			26		33,075	長 門 市
																柳 井 市
																美 祢 市
				175		3,036	817	3,853					5		3,858	周 南 市
																山陽小野田市
					8											周防大島町
																和 木 町
																上 関 町
																田 布 施 町
																平 生 町
																阿 武 町

令和元年11月分

	火災件数							焼損棟数				り災世帯数				り災人員	死者			
	建物	林野	車両	船舶	航空機	その他	計	全焼	半焼	部分焼・ぼや	計	全損	半損	小損	計		消防吏員	消防団員	その他	計
県計	32	6	1			13	52	7		14	21	17	1	15	33	65			10	10
下関市	7					2	9	3		6	9	3		5	8	19			2	2
宇部市	5	1				1	7			1	1			2	2	6				
山口市	4	1				4	9			1	1	1		3	4	10			5	5
萩市																				
防府市	3						3							1	1	2				
下松市	1						1													
岩国市	5	2				1	8	1		5	6	8	1	3	12	21			2	2
光市	1	1				2	4					2		1	3	4			1	1
長門市	3					1	4	3		1	4	3			3	3				
柳井市						1	1													
美祢市			1				1													
周南市		1				1	2													
山陽小野田市	1						1													
周防大島町	1						1													
和木町																				
上関町																				
田布施町																				
平生町	1						1													
阿武町																				

負傷者				焼損面積		損害額(千円)											
消防吏員	消防団員	その他	計	建物(m <sup>2</sup> )	林野(a)	建 物			林野	車両	船舶	航空機	その他	爆発	計		
						建物	収容物	計									
1	1	10	12	1,939	6	57,028	10,026	67,054	40	263			663		68,020	県 計	
	1	4	5	557		14,364	2,691	17,055		145			43		17,243	下 関 市	
		1	1	10		143	1,379	1,522							1,522	宇 部 市	
		2	2	163	1	6,476	771	7,247							7,247	山 口 市	
																	萩 市
						9	80	89							89	防 府 市	
																	下 松 市
		2	2	319	2	9,995	1,386	11,381		4			554		11,939	岩 国 市	
1			1	108	2	12,430	227	12,657							12,657	光 市	
		1	1	769		13,359	2,717	16,076		110			66		16,252	長 門 市	
																	柳 井 市
										4					4	美 祢 市	
					1				40						40	周 南 市	
							705	705							705	山陽小野田市	
						4		4							4	周防大島町	
																	和 木 町
																	上 関 町
																	田 布 施 町
				13		248	70	318							318	平 生 町	
																	阿 武 町

令和元年12月分

	火災件数							焼損棟数				り災世帯数				り災人員	死者			
	建物	林野	車両	船舶	航空機	その他	計	全焼	半焼	部分焼・ぼや	計	全損	半損	小損	計		消防吏員	消防団員	その他	計
県計	17		2			6	25			6	6	3	1	10	14	28			1	1
下関市	1						1													
宇部市	4						4					1	3	4	9					
山口市			1				1													
萩市						4	4													
防府市	3						3							1	1	4				
下松市	2					1	3			3	3			2	2	4				
岩国市	3						3			2	2	2		1	3	6				
光市																				
長門市	1						1							1	1	1			1	1
柳井市																				
美祢市			1				1													
周南市	2						2							2	2	3				
山陽小野田市																				
周防大島町																				
和木町																				
上関町																				
田布施町						1	1													
平生町	1						1			1	1	1			1	1				
阿武町																				



負傷者				焼損面積		損害額(千円)										
消防吏員	消防団員	その他	計	建物(m <sup>2</sup> )	林野(a)	建 物			林野	車両	船舶	航空機	その他	爆発	計	
						建物	収容物	計								
	1	5	6	706		14,540	2,194	16,734		4,286				26	21,046	県 計
																下 関 市
		2	2	46		1,391	225	1,616							1,616	宇 部 市
		1	1							175					175	山 口 市
																萩 市
							502	502							502	防 府 市
				198		3,151	149	3,300							3,300	下 松 市
	1		1	282		6,803	668	7,471		3			26		7,500	岩 国 市
																光 市
				27		123		123							123	長 門 市
																柳 井 市
										4,108					4,108	美 祢 市
		1	1			15	113	128							128	周 南 市
																山陽小野田市
																周防大島町
																和 木 町
																上 関 町
																田 布 施 町
		1	1	153		3,057	537	3,594							3,594	平 生 町
																阿 武 町