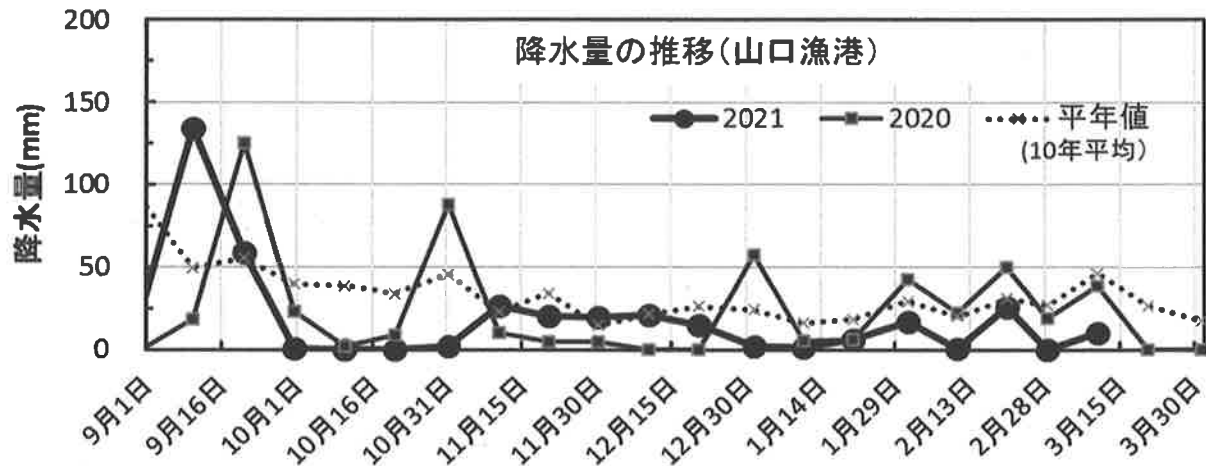
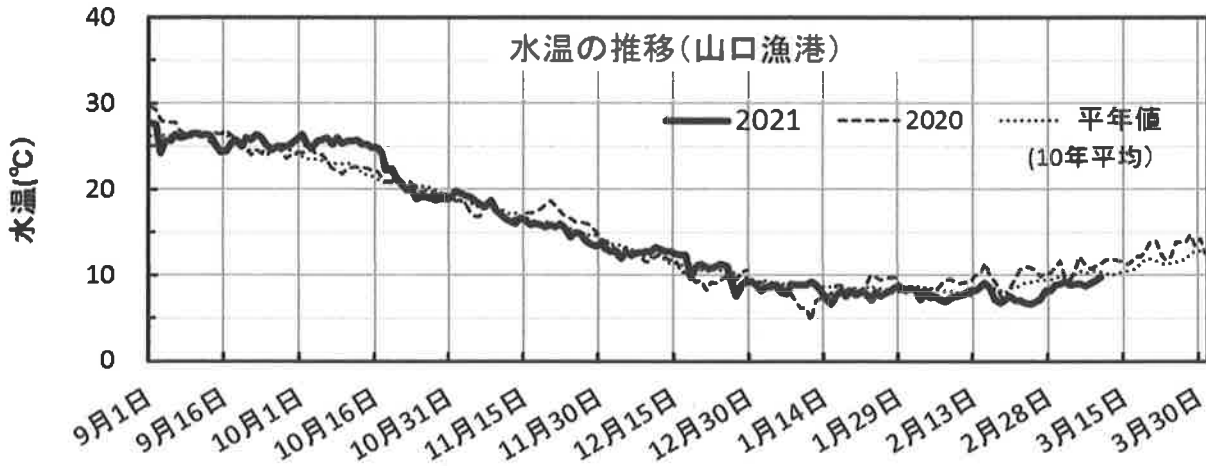


# 山口県ノリ養殖情報 第10号

令和 4年 3月10日(木)  
山口県水産研究センター

## 1 気象・海況

水温は平年より1~2℃低め、降水量は平年の半分以下で推移しています。天気は数日の周期で変わるとでしょう。(予報期間:3月5日~4月4日)



## 2 栄養塩

3月8日に採水し、3月9日に栄養塩分析を行いました。結果は以下の表のとおりです。宇部岬220号、221号ともにDINは「非常に少ない」状況です。PO<sub>4</sub>-Pは宇部岬の220号で「普通」、221号で「少ない」状況です。

単位:ガンマ(μg/l)

地区名	採水箇所数	DIN(無機3態窒素)			PO <sub>4</sub> -P(リン酸態リン)	
		平均	最大-最小		平均	最大-最小
宇部岬(220号)	4	8.9	18.6 - 4.0		6.5	12.4 - 4.2
宇部岬(221号)	2	5.0	5.0 - 4.9		3.9	3.9

※ ガンマ(μg/l)から(μg-atom/l)への変換:DIN数値÷14、PO<sub>4</sub>-P数値÷30で計算してください。

## 3 養殖

王喜では色落ちがひどいため養殖をやめています。藤曲浦では色落ちがひどいため、網上げが行われています。

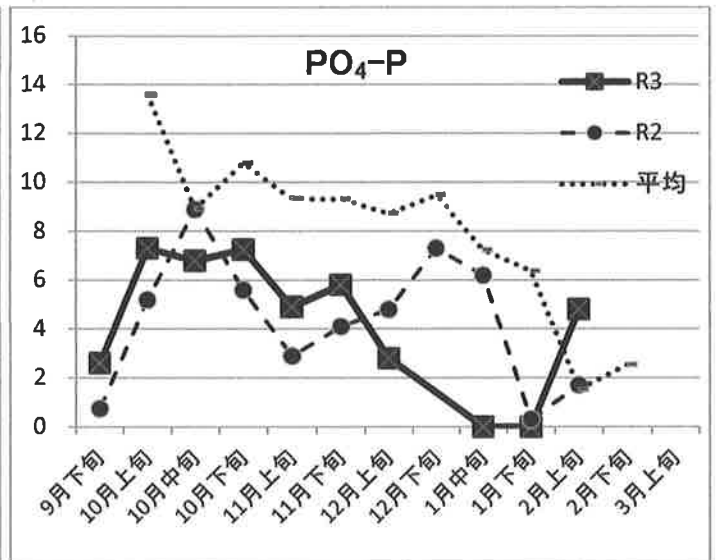
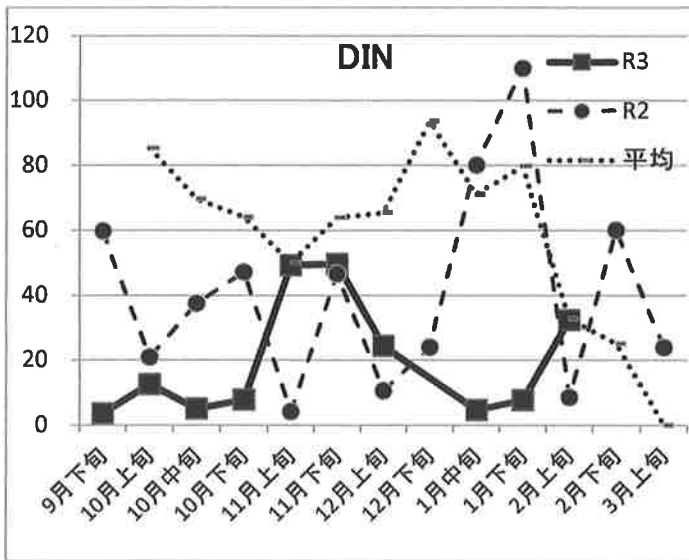
## 4 その他

今年度のノリ養殖情報は今回の10号で最終号となります。

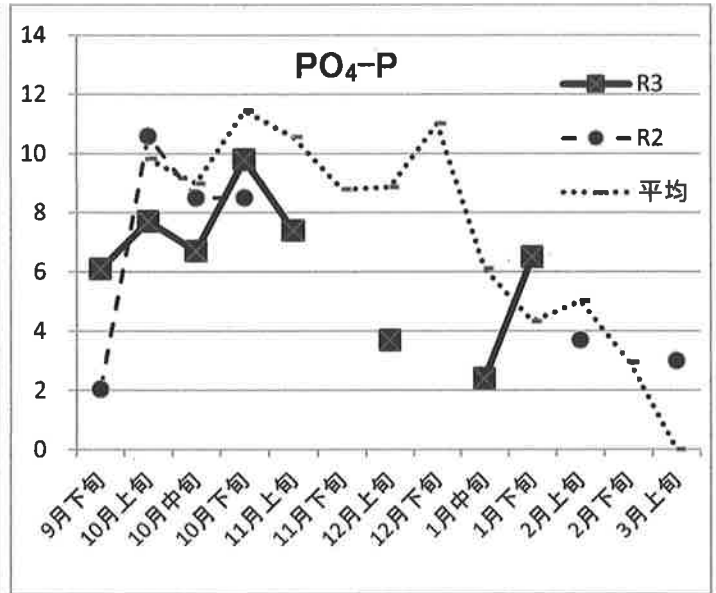
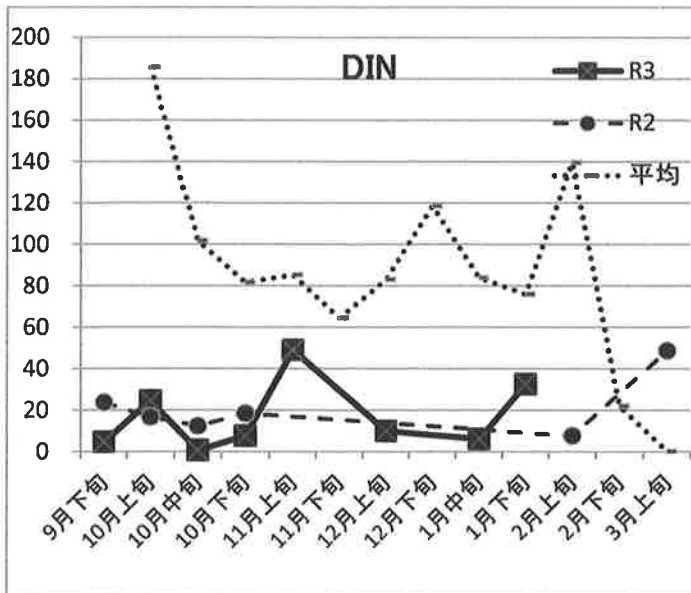
# 各漁場の栄養塩濃度

王 喜

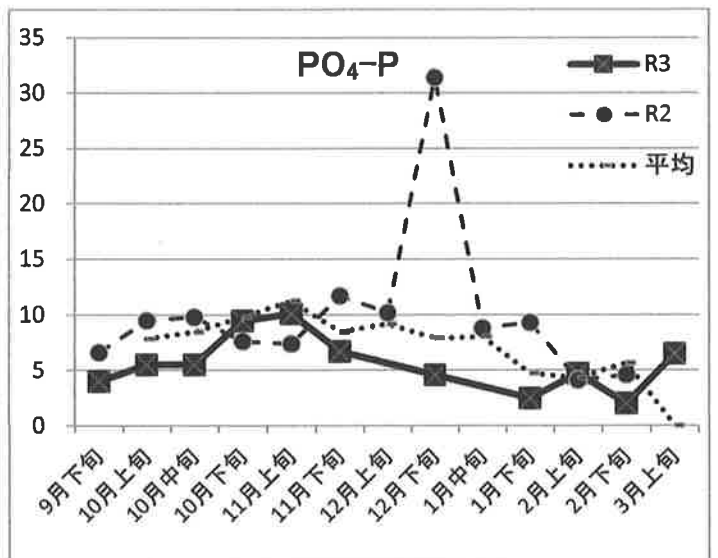
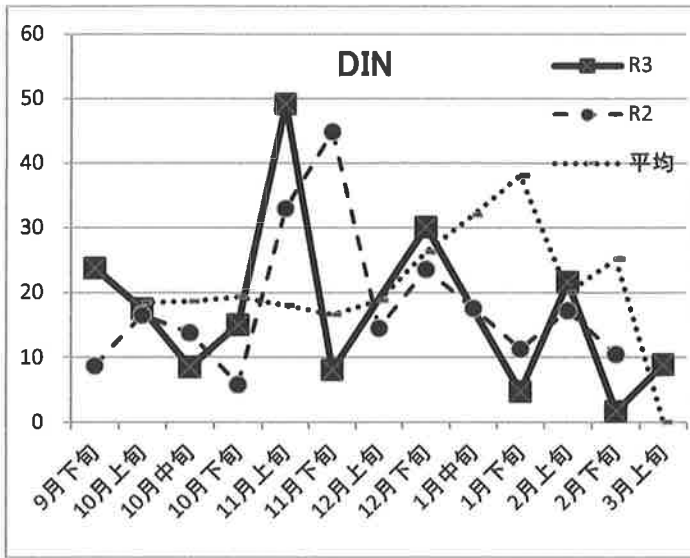
単位:ガンマ



藤 曲 浦



## 宇部岬【220号】



## 宇部岬【221号】

単位:ガンマ

