

### 橋梁諸元・概要

橋 梁 名	弥栄大橋	橋 種	鋼橋	離島架橋	長大橋	特殊橋	重要物流道路
路 線 名	一般県道大竹美和線	上 部 工 形 式	鋼鈹桁（第1-第2径間,第8-第10径間） 鋼斜張橋（第3-第7径間）		○	○	
架 橋 箇 所	大竹市後飯谷～岩国市美和町百合谷			緊急輸送道路	跨線橋	跨道橋	その他
架 橋 年	1985年（昭和60年）	橋 長	560 m				
添 架 物		幅 員	車道 6.5m 歩道 1.5m				

### 架橋位置図



### 全景写真



### 点検履歴・予定

点 検 年 度	点 検 種 別	橋の健全度	主な損傷内容
平成26年	定期点検		主桁・横桁等の腐食
令和2年	定期点検		主桁・横桁・縦桁・塔柱等の腐食
令和7年予定			

平成26年より健全度を設定

最新の点検結果の概要については2頁以降を参照

### 補修・補強履歴・予定

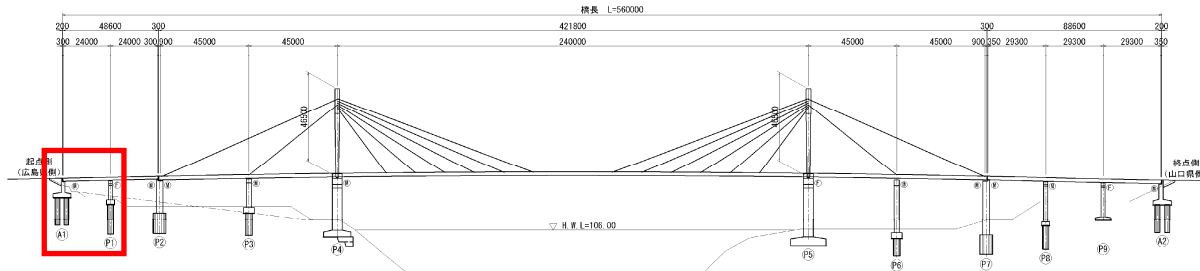
施 工 年 度	部	材	内 容

### 特記事項

内 容
・ 広島県との共同管理（山口県5年、広島県4年）
・ 平成31年度～令和4年度は広島県管理

橋梁点検結果	点検年月	令和2年5月	橋の健全度
--------	------	--------	-------

第 1 径間



主な部材単位の健全度			
部	材	健全度	損傷内容
上部構造	主桁		腐食、防食機能の劣化
	横桁		腐食、防食機能の劣化
	床版		床版ひびわれ
下部構造			ひびわれ、漏水・遊離石灰
支承部			腐食、防食機能の劣化
その他			変形・欠損、防食機能の劣化

部材 上部構造 主桁 判定区分



部材 上部構造 横桁 判定区分



部材 上部構造 床版 判定区分



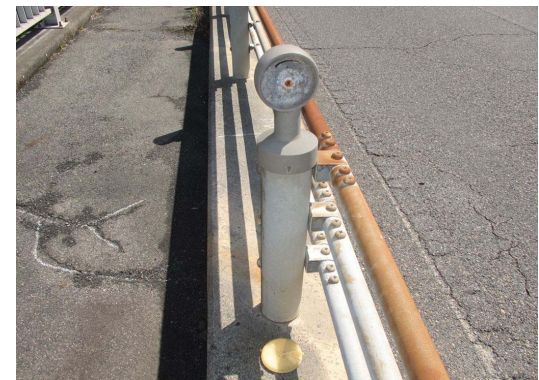
部材 下部構造 判定区分



部材 支承部 判定区分

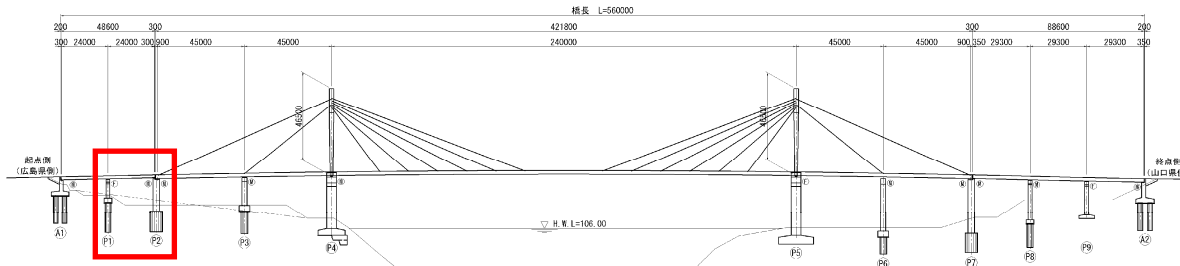


部材 その他(防護柵) 判定区分



橋梁点検結果	点検年月	令和2年5月	橋の健全度
--------	------	--------	-------

第 2 径間



主な部材単位の健全度			
部	材	健全度	損傷内容
上部構造	主桁		腐食、防食機能の劣化
	横桁		腐食、防食機能の劣化
	床版		床版ひびわれ、うき
下部構造			ひびわれ、漏水・遊離石灰
支承部			腐食、防食機能の劣化
その他			土砂詰り

部材	上部構造 主桁	判定区分

部材	上部構造 横桁	判定区分

部材	上部構造 床版	判定区分

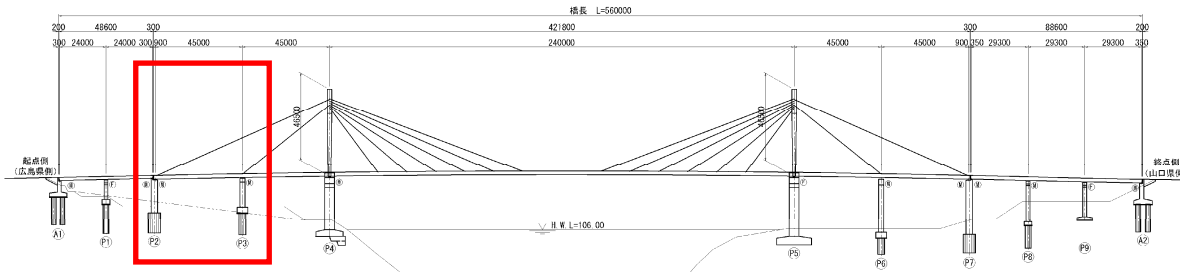
部材	下部構造	判定区分

部材	支承部	判定区分

部材	その他 (伸縮装置)	判定区分

橋梁点検結果	点検年月	令和2年5月	橋の健全度
--------	------	--------	-------

第 3 径間



主な部材単位の健全度			
部	材	健全度	損傷内容
上部構造	主桁		腐食、防食機能の劣化
	横桁		腐食、防食機能の劣化
	床版		腐食、防食機能の劣化
下部構造			ひびわれ、剥離・鉄筋露出
支承部			腐食、防食機能の劣化
その他			腐食、防食機能の劣化

部材 上部構造 主桁 判定区分



部材 上部構造 横桁 判定区分



部材 上部構造 床版 判定区分



部材 下部構造 判定区分



部材 支承部 判定区分

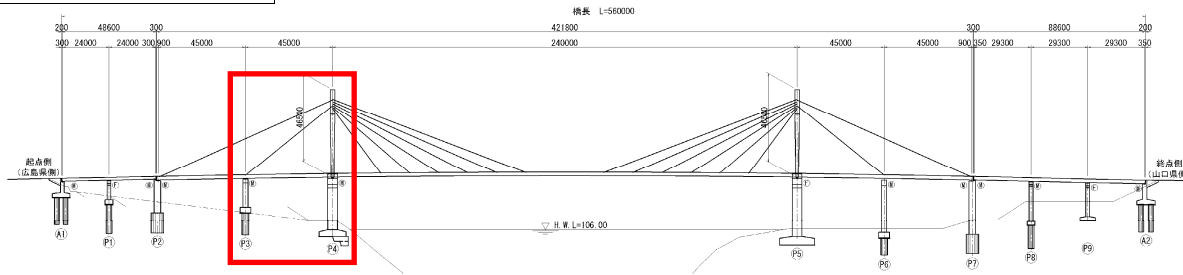


部材 その他 (排水柵) 判定区分



橋梁点検結果	点検年月	令和2年5月	橋の健全度
--------	------	--------	-------

第 4 径間



主な部材単位の健全度			
部	材	健全度	損傷内容
上部構造	主桁		腐食、防食機能の劣化
	横桁		腐食、防食機能の劣化
	床版		腐食、防食機能の劣化
下部構造			ひびわれ、漏水・遊離石灰
支承部			腐食、防食機能の劣化
その他			腐食、防食機能の劣化

部材	上部構造 主桁	判定区分

部材	上部構造 横桁	判定区分

部材	上部構造 床版	判定区分

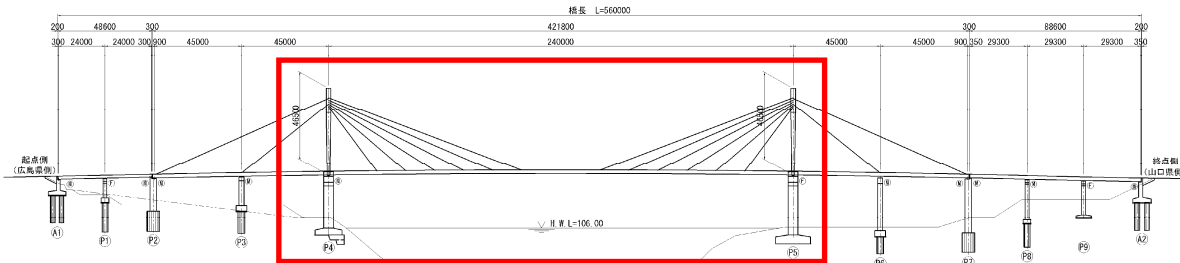
部材	下部構造	判定区分

部材	支承部	判定区分

部材	その他(排水柵)	判定区分

橋梁点検結果	点検年月	令和2年5月	橋の健全度
--------	------	--------	-------

第 5 径間



主な部材単位の健全度			
部	材	健全度	損傷内容
上部構造	主桁		腐食、防食機能の劣化
	横桁		腐食、防食機能の劣化
	床版		腐食、防食機能の劣化、漏水跡
下部構造			ひびわれ、漏水・遊離石灰
支承部			腐食、防食機能の劣化
その他			腐食、防食機能の劣化

部材	上部構造 主桁	判定区分

部材	上部構造 横桁	判定区分

部材	上部構造 床版	判定区分

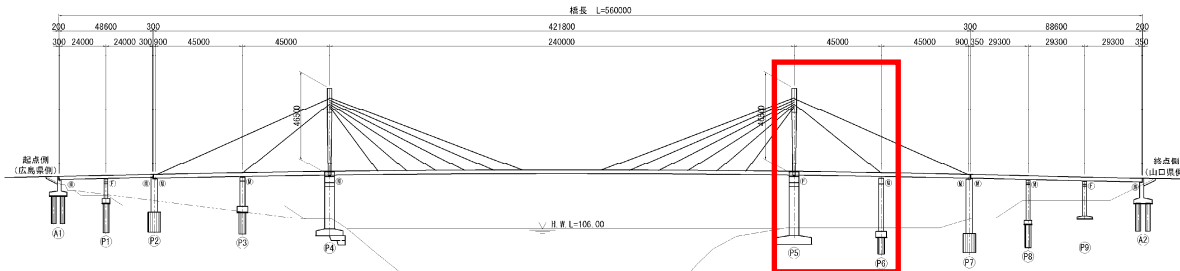
部材	下部構造	判定区分

部材	支承部	判定区分

部材	その他 (排水柵)	判定区分

橋梁点検結果	点検年月	令和2年5月	橋の健全度
--------	------	--------	-------

第 6 径間



主な部材単位の健全度			
部	材	健全度	損傷内容
上部構造	主桁		腐食、防食機能の劣化
	横桁		腐食、防食機能の劣化
	床版		腐食、防食機能の劣化
下部構造			ひびわれ、剥離・鉄筋露出
支承部			腐食、防食機能の劣化
その他			腐食、防食機能の劣化

部材	上部構造 主桁	判定区分

部材	上部構造 横桁	判定区分

部材	上部構造 床版	判定区分

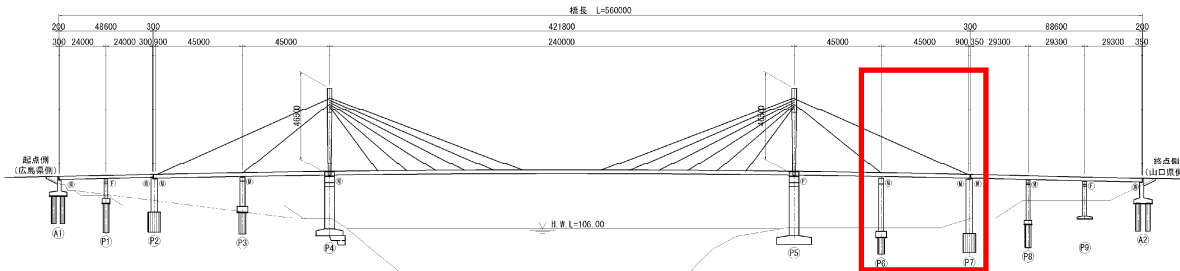
部材	下部構造	判定区分

部材	支承部	判定区分

部材	その他 (排水柵)	判定区分

橋梁点検結果	点検年月	令和2年5月	橋の健全度
--------	------	--------	-------

第 7 径間



主な部材単位の健全度			
部	材	健全度	損傷内容
上部構造	主桁		腐食、防食機能の劣化
	横桁		腐食、防食機能の劣化
	床版		腐食、防食機能の劣化
下部構造			剥離、鉄筋露出
支承部			腐食、防食機能の劣化
その他			土砂詰り

部材 上部構造 主桁 判定区分



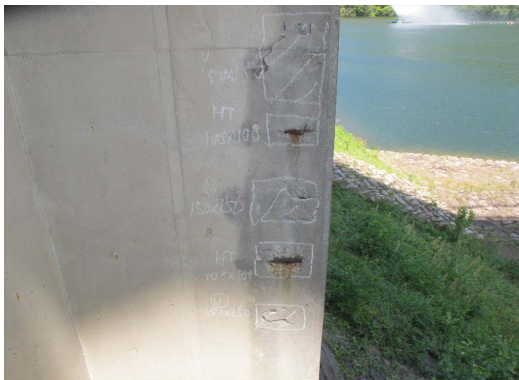
部材 上部構造 横桁 判定区分



部材 上部構造 床版 判定区分



部材 下部構造 判定区分



部材 支承部 判定区分



部材 その他 (伸縮装置) 判定区分

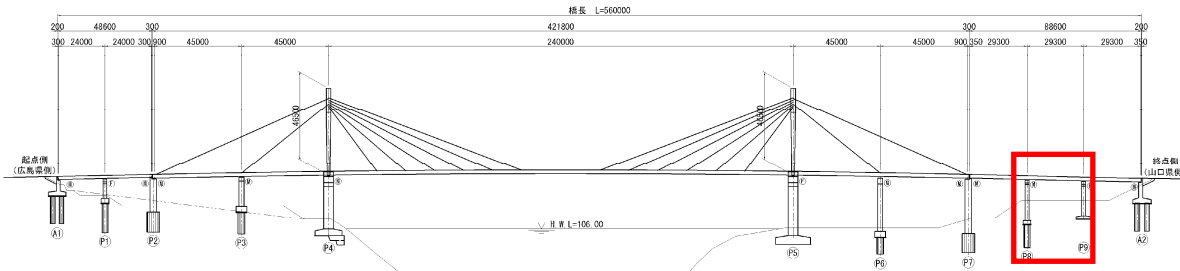






橋梁点検結果	点検年月	令和2年5月	橋の健全度
--------	------	--------	-------

第 9 径間



主な部材単位の健全度			
部	材	健全度	損傷内容
上部構造	主桁		腐食、防食機能の劣化
	横桁		腐食、防食機能の劣化
	床版		床版ひびわれ、漏水・遊離石灰
下部構造			ひびわれ、漏水・遊離石灰
支承部			腐食、防食機能の劣化
その他			変形・欠損

部材 上部構造 主桁 判定区分



部材 上部構造 横桁 判定区分



部材 上部構造 床版 判定区分



部材 下部構造 判定区分



部材 支承部 判定区分

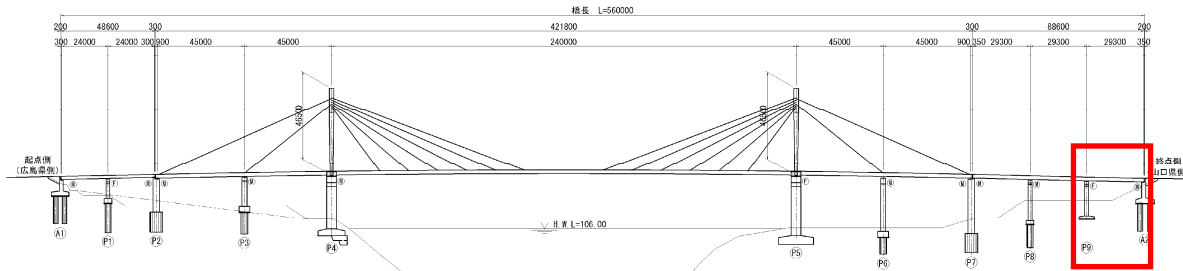


部材 その他 (防護柵) 判定区分



橋梁点検結果	点検年月	令和2年5月	橋の健全度
--------	------	--------	-------

第 10 径間



主な部材単位の健全度			
部	材	健全度	損傷内容
上部構造	主桁		腐食、防食機能の劣化
	横桁		腐食、防食機能の劣化
	床版		床版ひびわれ、漏水・遊離石灰
下部構造			ひびわれ、漏水・遊離石灰
支承部			腐食、防食機能の劣化
その他			舗装の異常

部材	上部構造 主桁	判定区分

部材	上部構造 横桁	判定区分

部材	上部構造 床版	判定区分

部材	下部構造	判定区分

部材	支承部	判定区分

部材	その他 (防護柵)	判定区分