

県道青海島線青海大橋（下り線）の緊急調査（速報）について

このことについて、橋の鉛直P C鋼棒の緊急調査を実施しましたので、下記のとおりお知らせします。

記

1 場所

長門市大字仙崎 地先（県道青海島線 青海大橋（下り線））

2 経緯

- ・令和3年5月6日（木）点検用足場を設置
- ・令和3年5月7日（金）橋脚部の鉛直P C鋼棒の目視点検・触診を行ったところ、鋼棒に異状を確認
- ・令和3年5月7日（金）18:00 緊急調査に着手

3 調査状況（詳細は裏面参照）

- ・P 3 橋脚の全1 2本のうち、破断2本を確認
- ・A 1 橋台の全1 2本について、破断はなし

4 今後の対応

- ・引き続き、橋の変位の有無などを詳細調査のうえ、橋全体の安全性を確認
- ・このため、当面の間、片側交互通行規制を継続

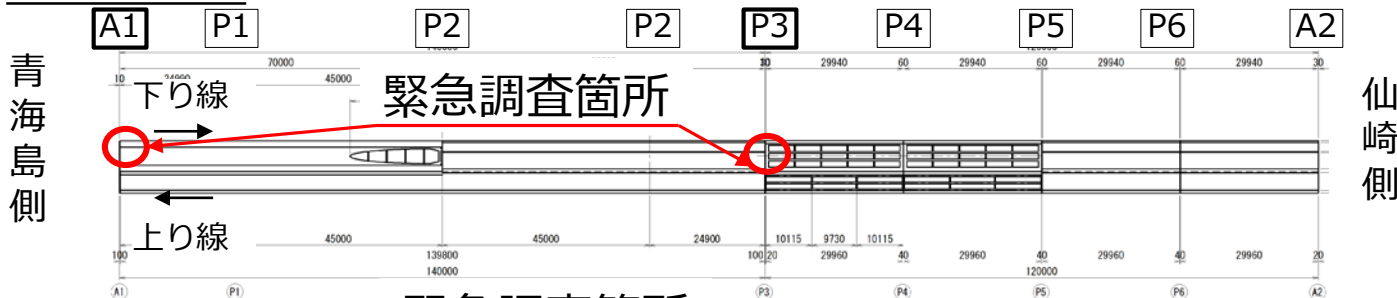
公表基準や点検結果、長寿命化計画、法定点検結果等の情報を集約して、専用webサイトで公開

やまぐちの橋
メンテナンスまるごと情報

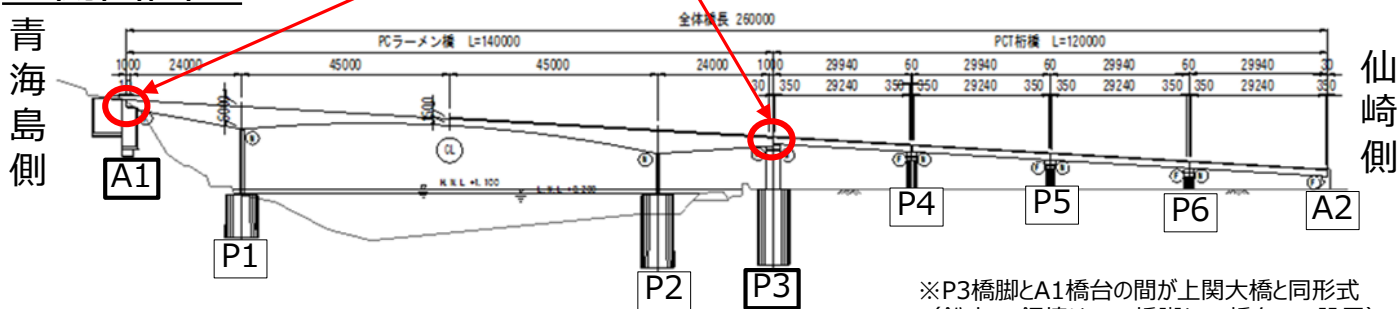


鉛直 P C 鋼棒の損傷状況について

<平面図>



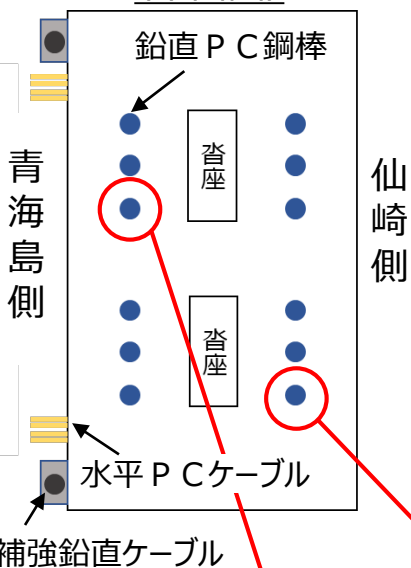
<側面図>



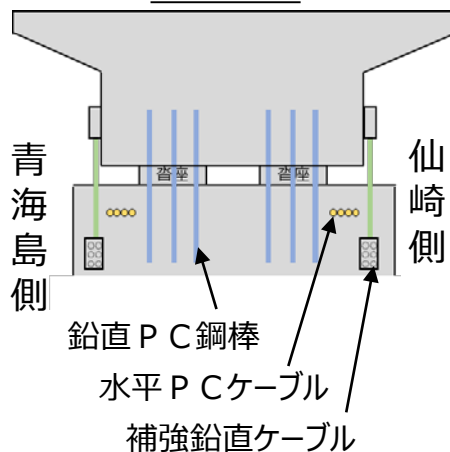
※P3橋脚とA1橋台の間が上関大橋と同形式
(鉛直PC鋼棒は、P3橋脚とA1橋台のみ設置)

【鉛直 P C 鋼棒配置図 (P 3)】

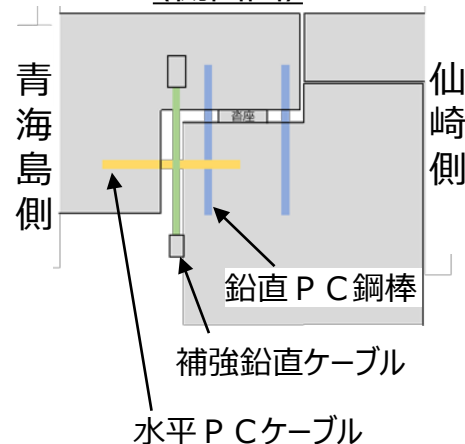
<平面図>



<正面図>



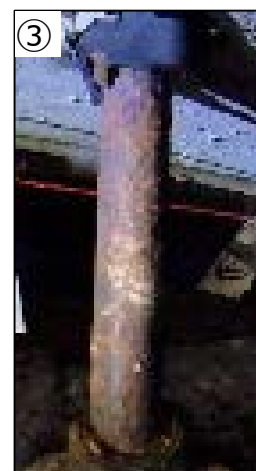
<側面図>



【鉛直 P C 鋼棒目視調査結果】



《写真①②》鉛直 P C 鋼棒の破断が目視で確認できたもの



《写真③》他の主な鉛直 P C 鋼棒の状態