

別紙様式

変更内容説明書

1 五地域区分の変更概要

(1)総括表

五地域区分	現行計画の面積		変更する面積			変更後の計画面積	
	面積(ha) (①)	割合(%) (①/県土面積)	拡大面積(ha) (②)	縮小面積(ha) (③)	差引面積(ha) (④:②-③)	面積(ha) (⑤:①+④)	割合(%) (⑥:⑤/県土面積)
都市地域(a)	275,005	45.0	7		7	275,012	45.0
農業地域(b)	373,496	61.1			0	373,496	61.1
森林地域(c)	425,425	69.6		182	-182	425,243	69.6
自然公園地域(d)	42,971	7.0				42,971	7.0
自然保全地域(e)		0.0				0	0.0
五地域計 (f:a+b+c+d+e)	1,116,897	182.7	7	182	-175	1,116,722	182.7
白地地域	783	0.1				783	0.1
県土面積	611,255	100.0				611,255	100.0

注1: 県土面積は、令和3年7月1日現在の国土地理院公表の県土面積である。

注2: 五地域区分の面積は、土地利用基本計画上で計測したものである。

(2) 変更地域別概要

整理番号	変更地域名 (図面番号)	関係市町村名	変更する面積		変更する部分の重複面積(ha)				変更部分の地目状況(ha)		変更を必要とする理由(地域設定に伴う土地利用に関する基本的事項)	関連する個別規制法の措置(予定)	個別規制法の調整状況	
			拡大面積 (ha)	縮小面積 (ha)	他地域との重複		細区分の指定状況		白地地域の増減	地目				面積
					名称	面積	名称	面積						
1	下関都市地域 (8-8)	下関市	7							その他	7	公有水面埋立てにより生じた土地であり、先に埋立てにより都市地域としている区域と一体の都市として総合的に整備、開発及び保全するため。	都市計画法に基づく市街化区域への編入	
2	山陽小野田森林地域 (8-7)	山陽小野田市		6	都農	6				その他	6	他用途に転用されており、森林としての利用及び保全を図る必要がないため(太陽光発電施設用地の造成)	山口地域森林計画の変更(令和6年樹立予定、令和7年施行予定)	令和元年8月23日林地開発許可 令和2年12月9日完了確認
3	柳井森林地域 (8-2)	柳井市		42	都農	42				その他	42	他用途に転用されており、森林としての利用及び保全を図る必要がないため(太陽光発電施設用地の造成)	岩徳地域森林計画の変更(令和3年12月樹立予定、令和4年4月施行予定)	平成30年8月22日林地開発許可 令和2年9月2日変更許可 令和2年12月22日完了確認
4	山口森林地域 (8-5-B)	山口市		5	都農	5				その他	5	他用途に転用されており、森林としての利用及び保全を図る必要がないため(土石の採掘に係る施設等)	山口地域森林計画の変更(令和6年樹立予定、令和7年施行予定)	平成4年12月9日林地開発許可 令和3年1月18日変更許可 令和3年2月15日完了確認
5	美祢森林地域 (8-7)	美祢市		72	都農	72				その他	72	他用途に転用されており、森林としての利用及び保全を図る必要がないため(太陽光発電施設用地の造成)	山口地域森林計画の変更(令和6年樹立予定、令和7年施行予定)	平成29年6月30日林地開発許可 令和元年6月11日変更許可 令和3年3月22日完了確認
6	宇部 山陽小野田森林地域 (8-7)	宇部市 山陽小野田市		47	都農	47				その他	47	他用途に転用されており、森林としての利用及び保全を図る必要がないため(太陽光発電施設用地の造成)	山口地域森林計画の変更(令和6年樹立予定、令和7年施行予定)	平成30年8月22日林地開発許可 令和3年3月8日変更許可 令和3年3月23日完了確認

2 計画図(変更区域・変更位置図)

別添のとおり

3 計画書
変更なし

変更位置図 1 (基本計画図番号 8-8)



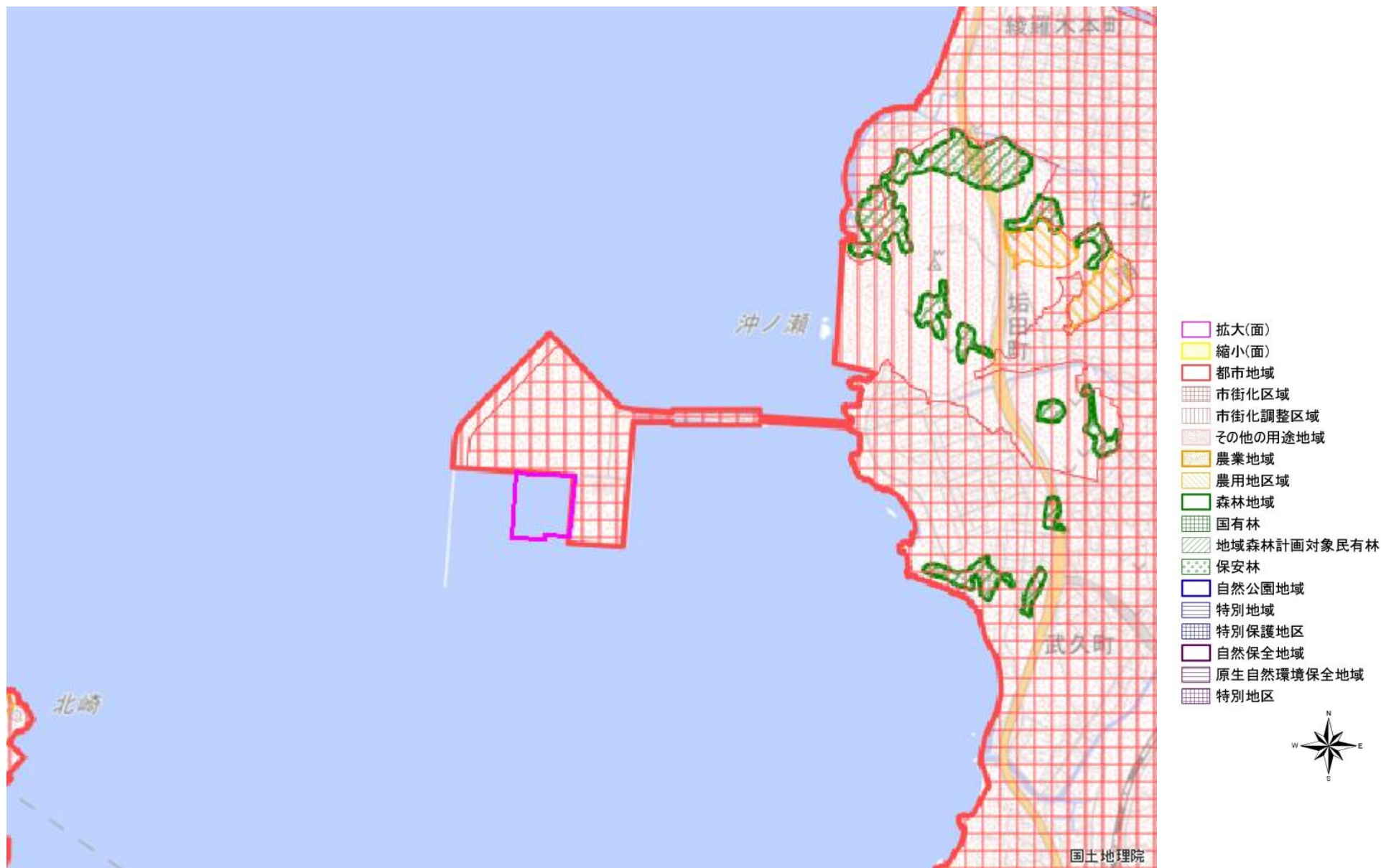
図の中心位置： 33.990, 130.900 (北緯,東経) 縮尺 1:200000

変更区域図 1 (基本計画図番号 8-8)



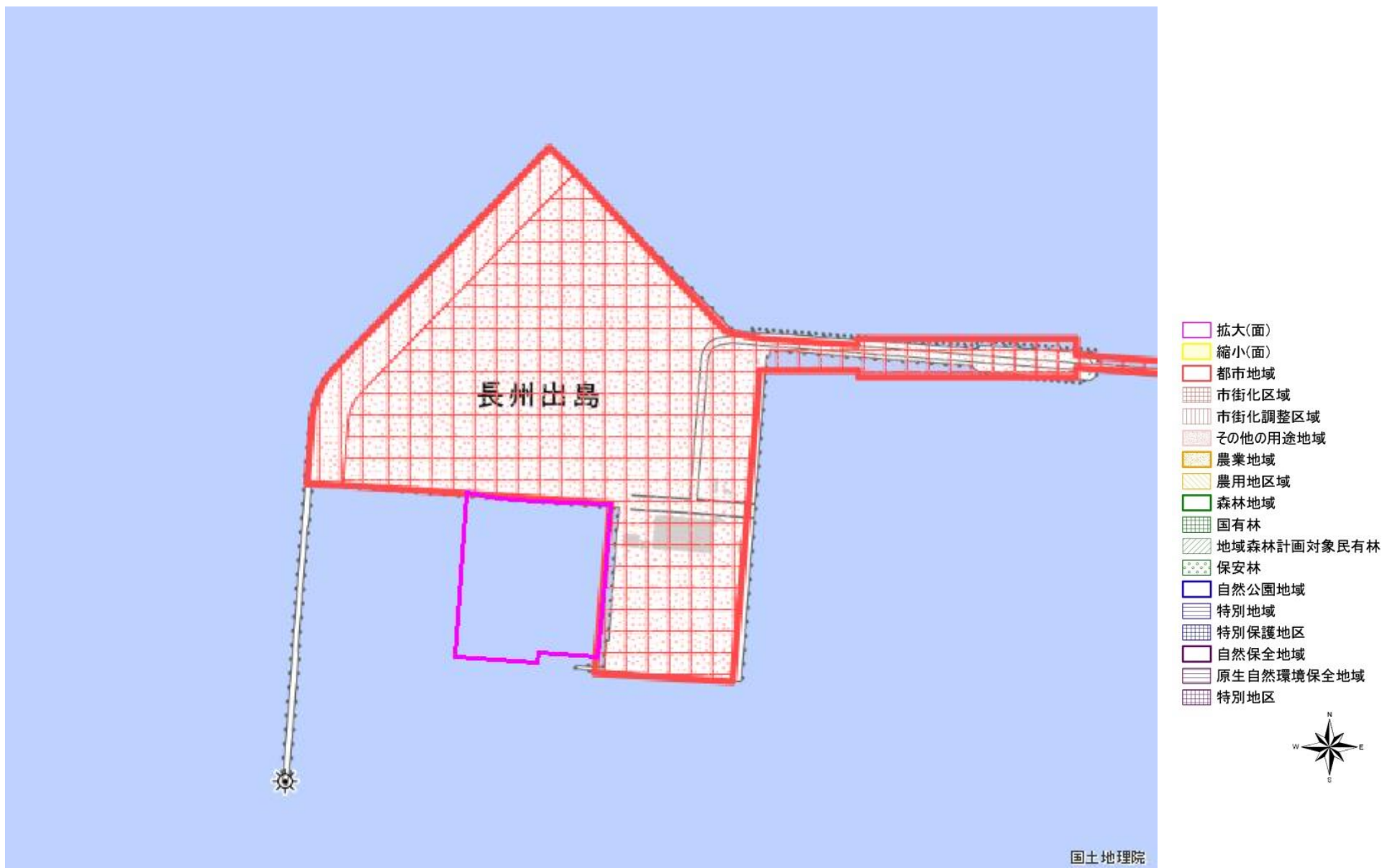
図の中心位置： 33.990, 130.900 (北緯,東経) 縮尺 1:50000

変更区域図 1 (基本計画図番号 8-8)



図の中心位置 : 33.990, 130.900 (北緯,東経) 縮尺 1:25000

変更区域図 1 (基本計画図番号 8-8)



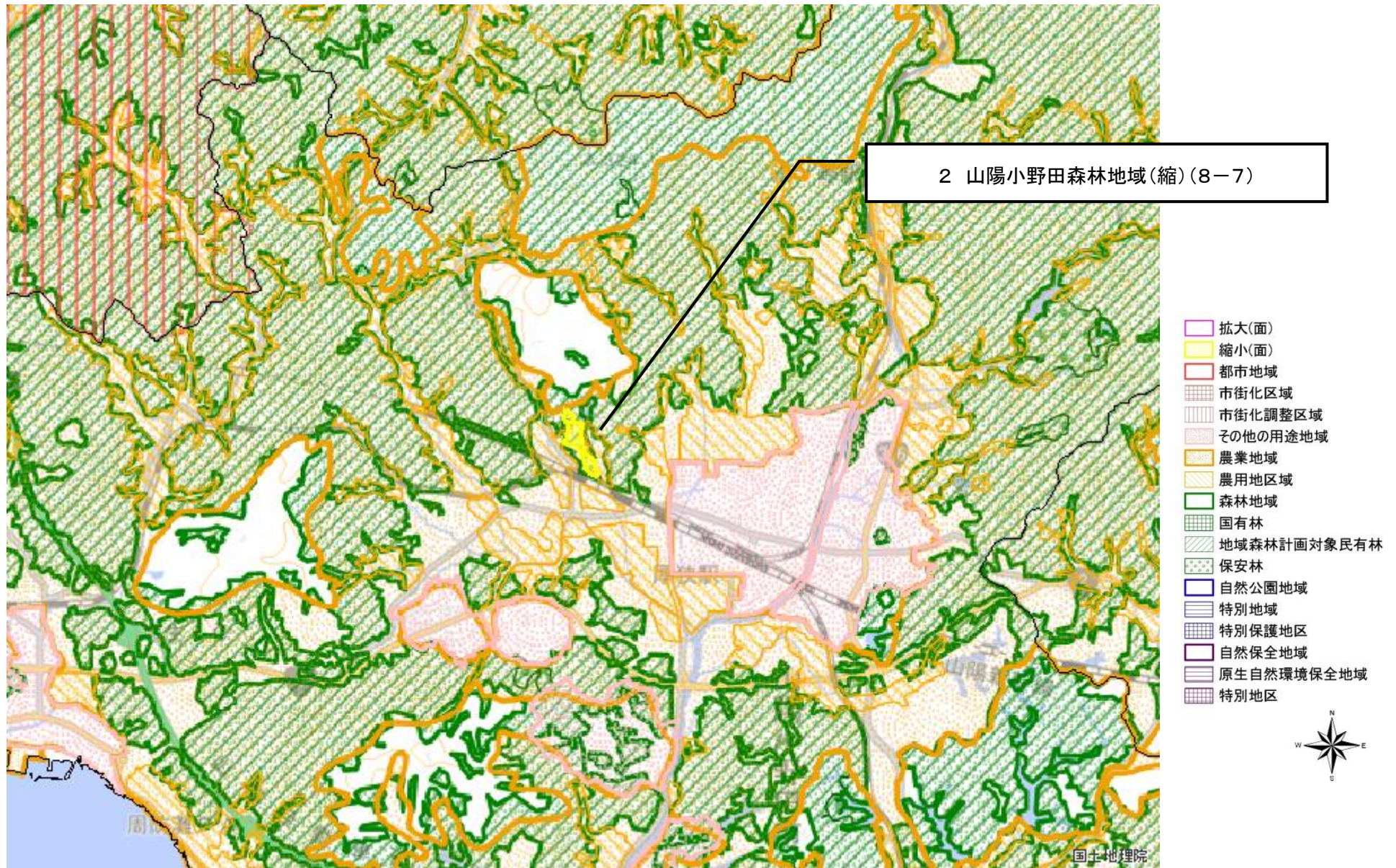
図の中心位置 : 33.990, 130.900 (北緯,東経) 縮尺 1:10000

変更位置図 2 (基本計画図番号 8-7)



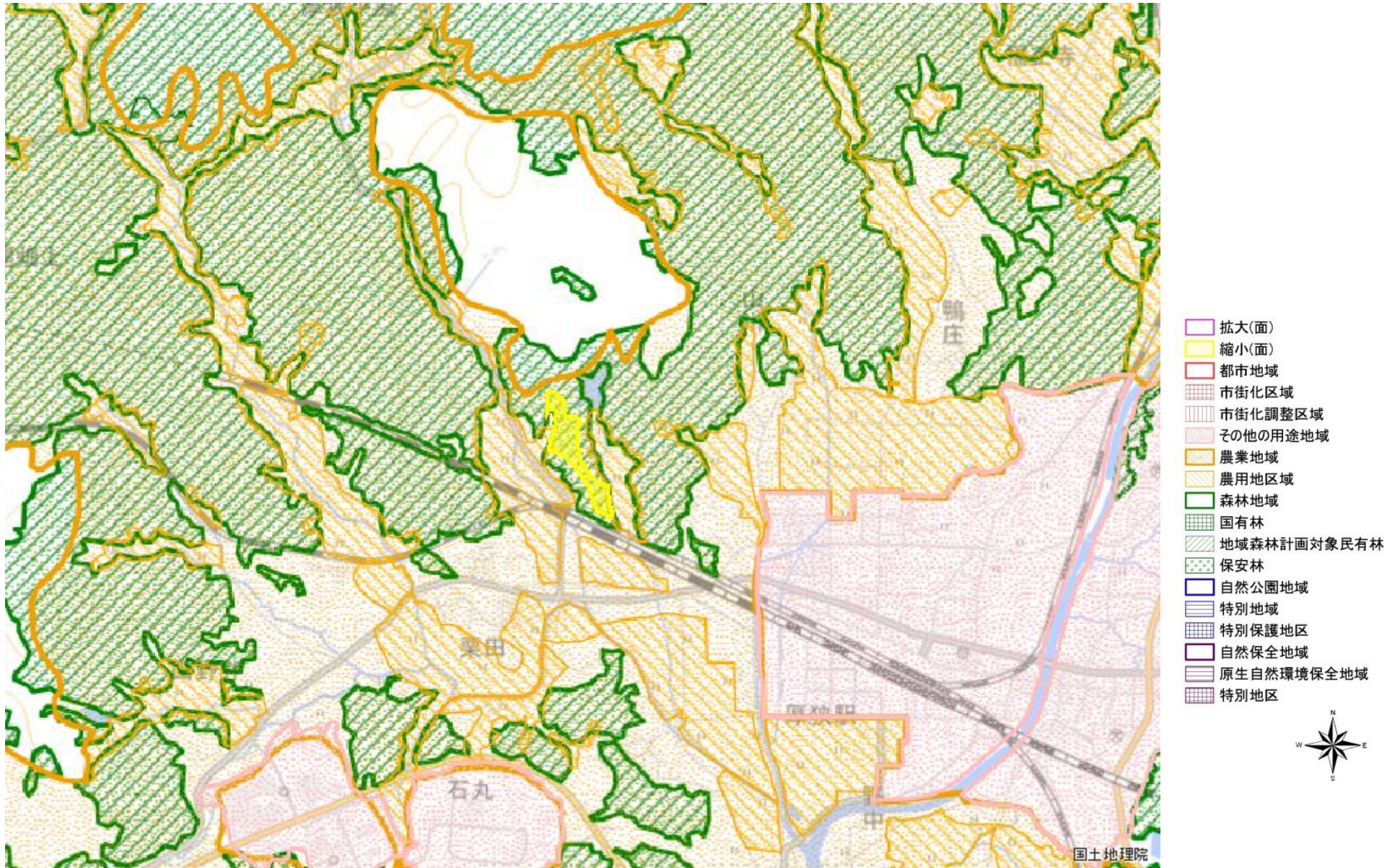
図の中心位置： 34.060, 131.150 (北緯,東経) 縮尺 1:200000

変更区域図 2 (基本計画図番号 8-7)



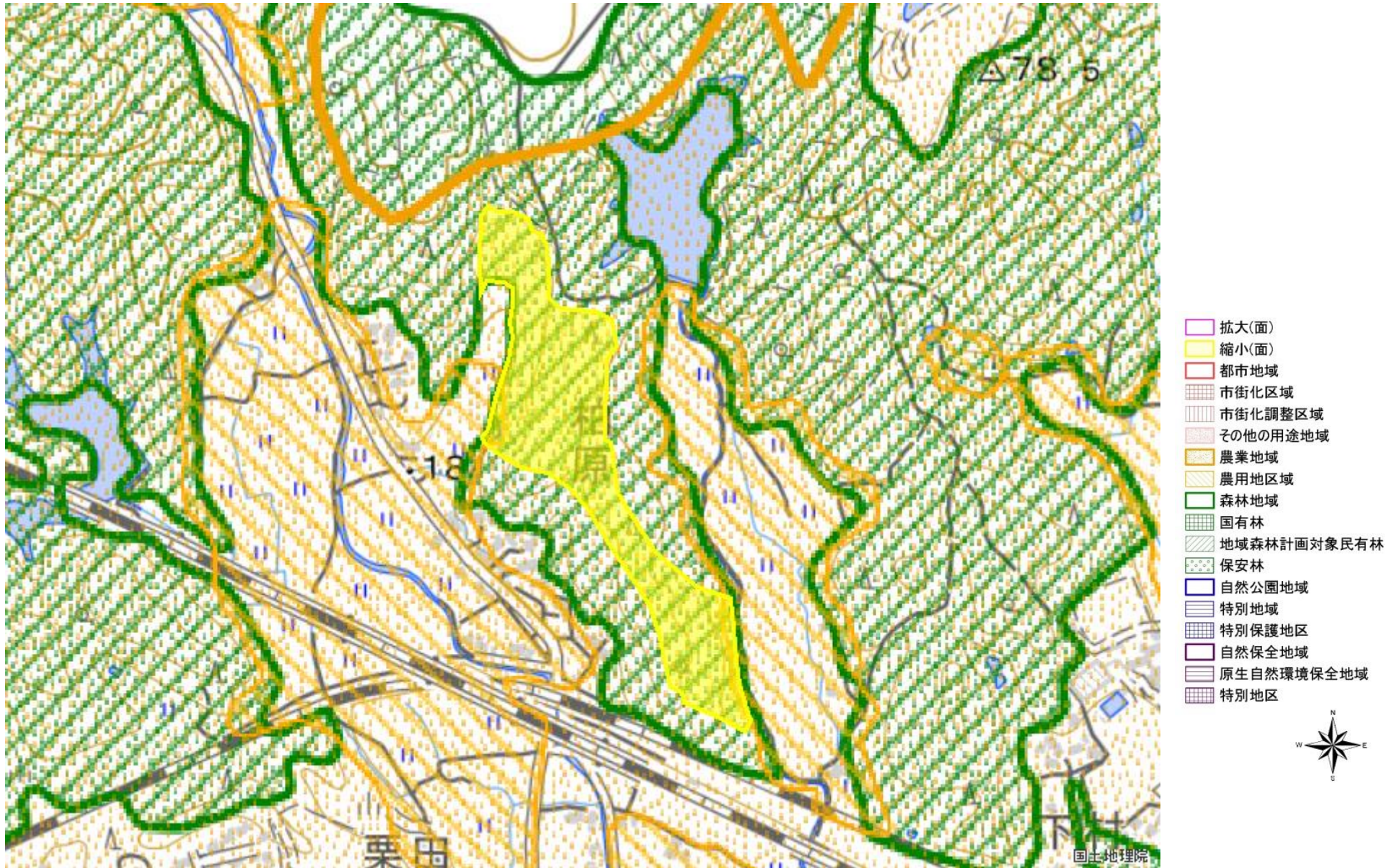
図の中心位置： 34.060, 131.140 (北緯,東経) 縮尺 1:50000

変更区域図 2 (基本計画図番号 8-7)



図の中心位置： 34.060, 131.140 (北緯,東経) 縮尺 1:25000

変更区域図 2 (基本計画図番号 8-7)



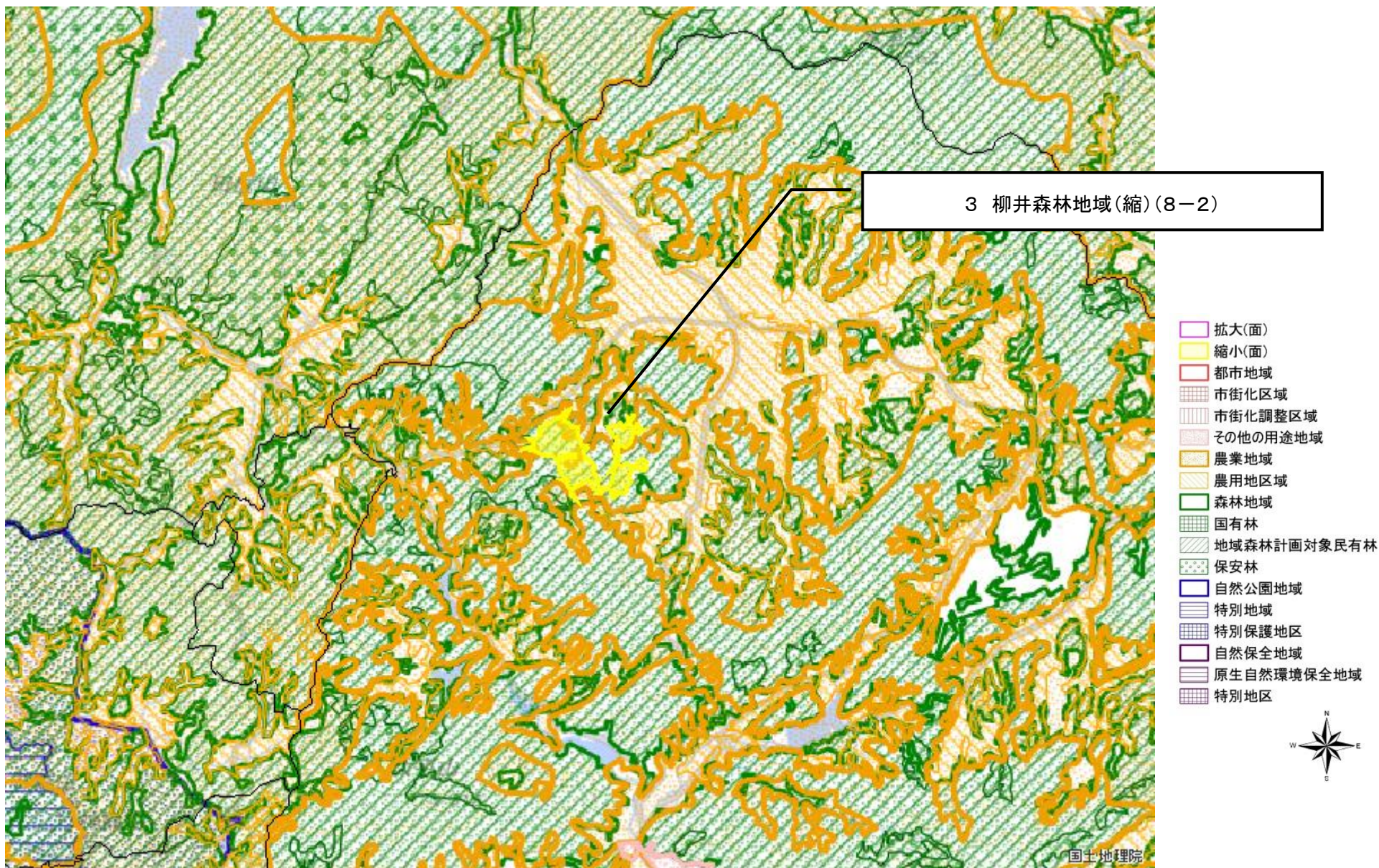
図の中心位置： 34.060, 131.140 (北緯,東経) 縮尺 1:10000

変更位置図3（基本計画図番号8-2）



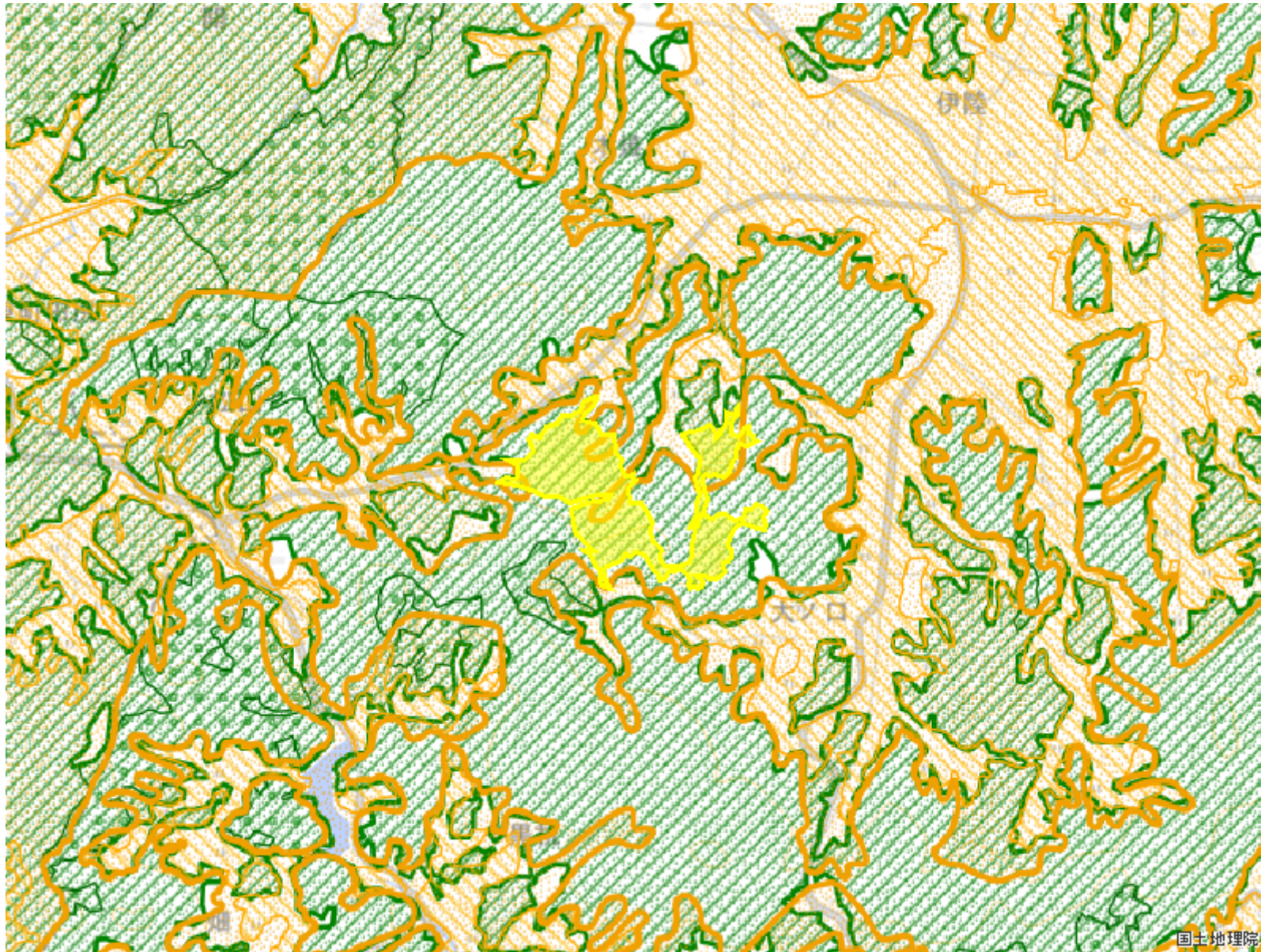
図の中心位置： 34.020, 132.090（北緯,東経） 縮尺 1:200000

変更区域図 3 (基本計画図番号 8-2)



図の中心位置： 34.020, 132.090 (北緯,東経) 縮尺 1:50000

変更区域図 3 (基本計画図番号 8-2)

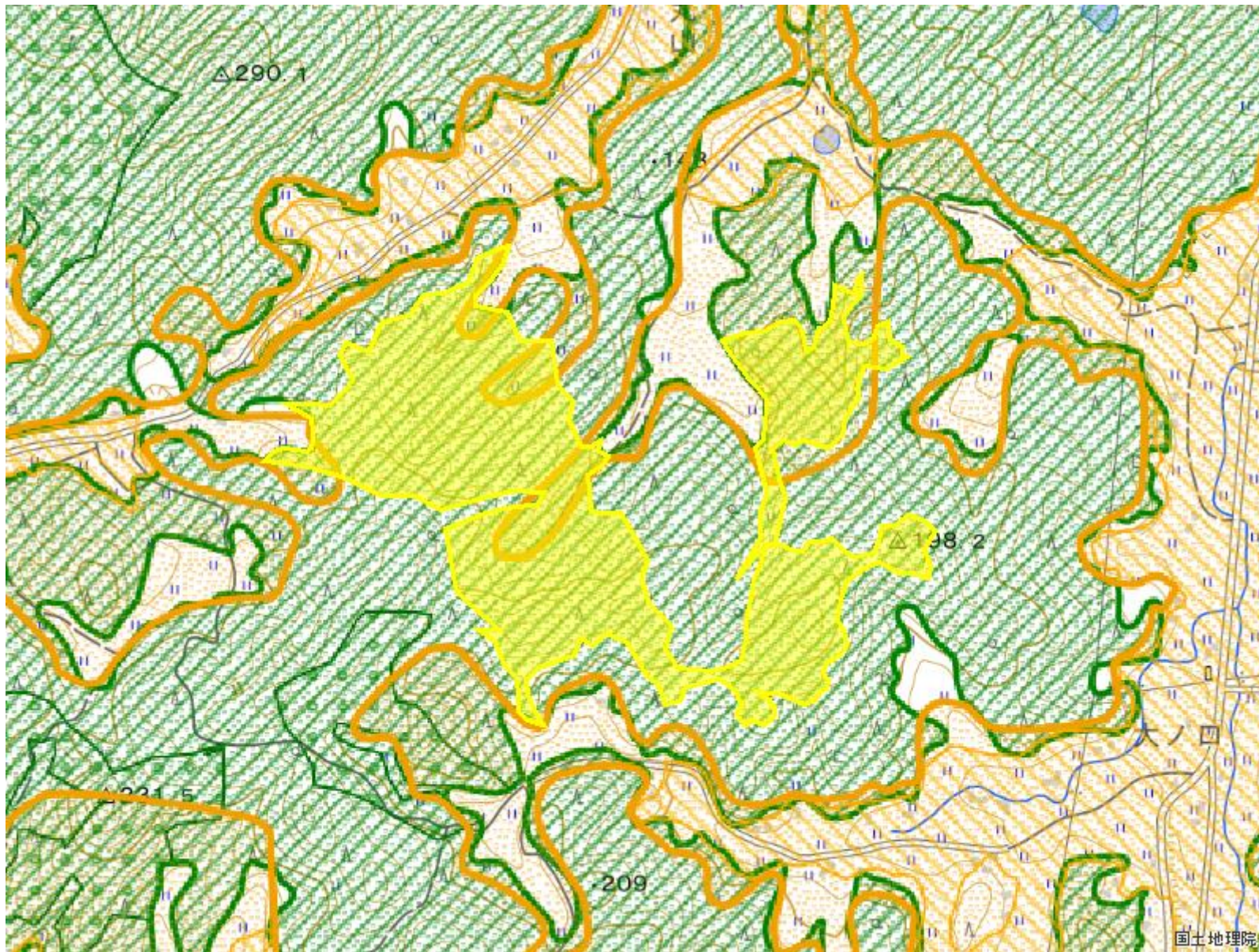


- 拡大(面)
- 縮小(面)
- 都市地域
- 市街化区域
- 市街化調整区域
- その他の用途地域
- 農業地域
- 農用地区域
- 森林地域
- 国有林
- 地域森林計画対象民有林
- 保安林
- 自然公園地域
- 特別地域
- 特別保護地区
- 自然保全地域
- 原生自然環境保全地域
- 特別地区



図の中心位置： 34.020, 132.090 (北緯,東経) 縮尺 1:25000

変更区域図3（基本計画図番号8-2）



- 拡大(面)
- 縮小(面)
- 都市地域
- 市街化区域
- 市街化調整区域
- その他の用途地域
- 農業地域
- 農用地区域
- 森林地域
- 国有林
- 地域森林計画対象民有林
- 保安林
- 自然公園地域
- 特別地域
- 特別保護地区
- 自然保全地域
- 原生自然環境保全地域
- 特別地区



図の中心位置： 34.020, 132.090（北緯,東経） 縮尺 1:10000

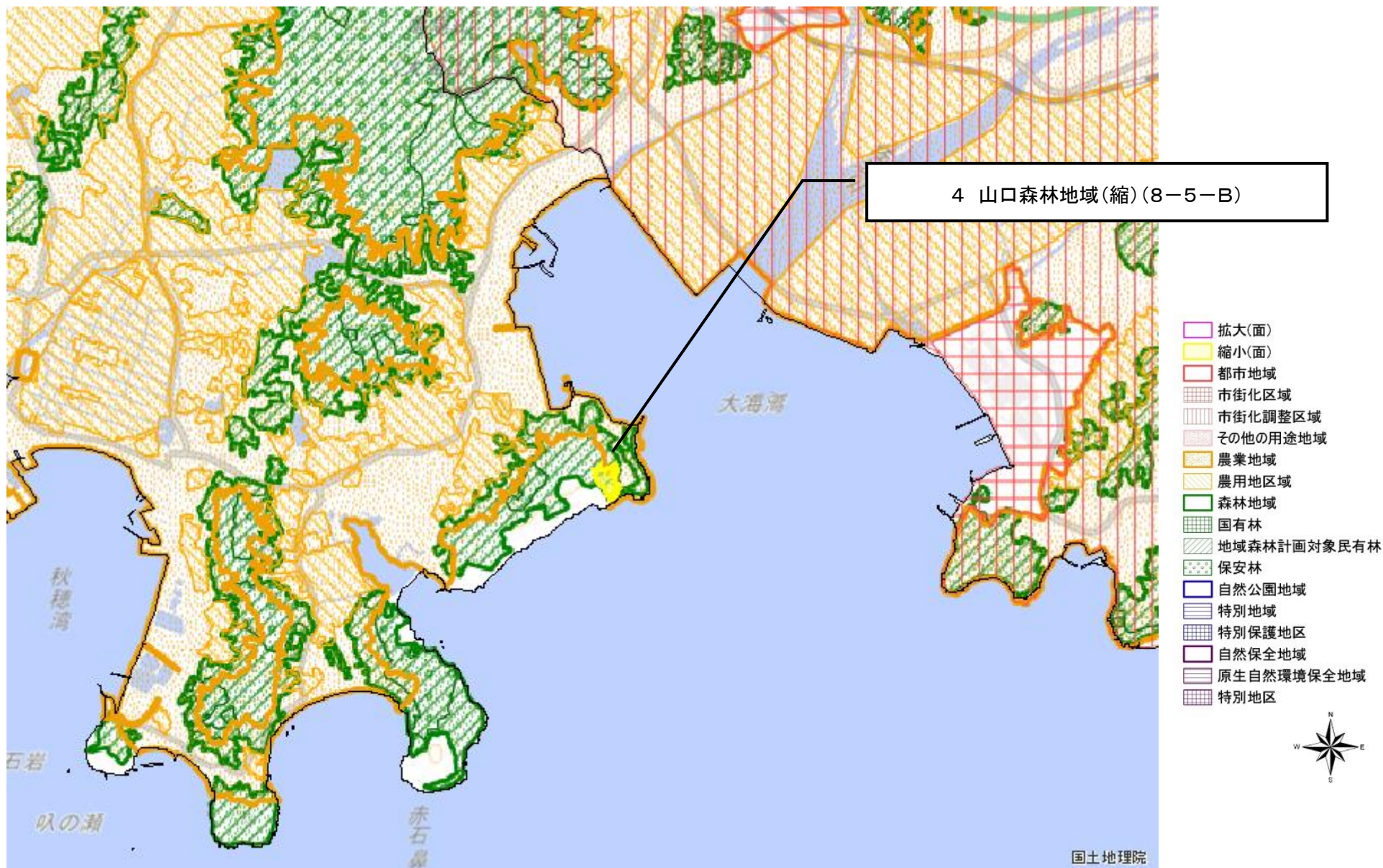
国土地理院

変更位置図 4 (基本計画図番号 8-5-B)



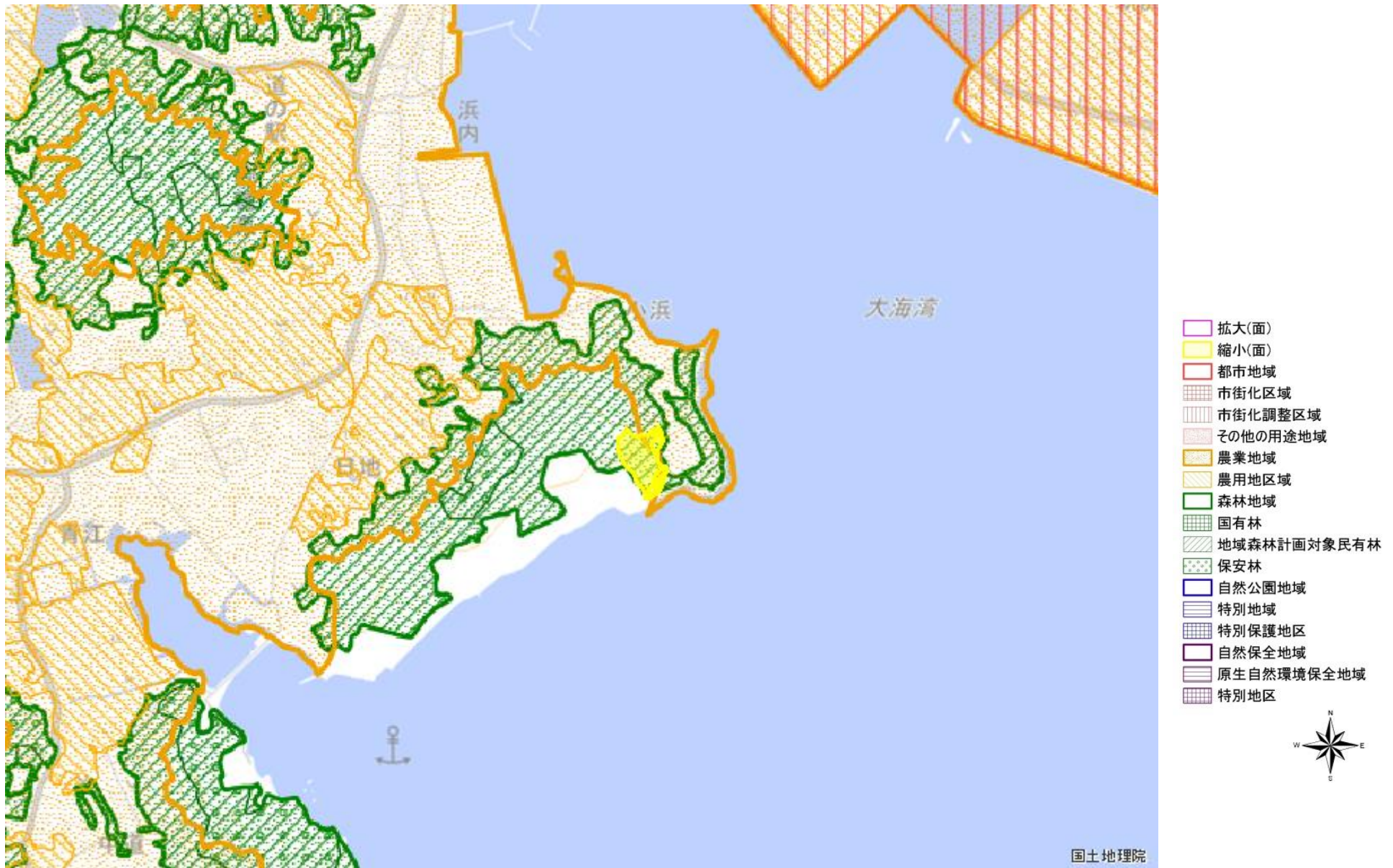
図の中心位置： 34.010, 131.470 (北緯,東経) 縮尺 1:200000

変更区域図 4 (基本計画図番号 8-5-B)



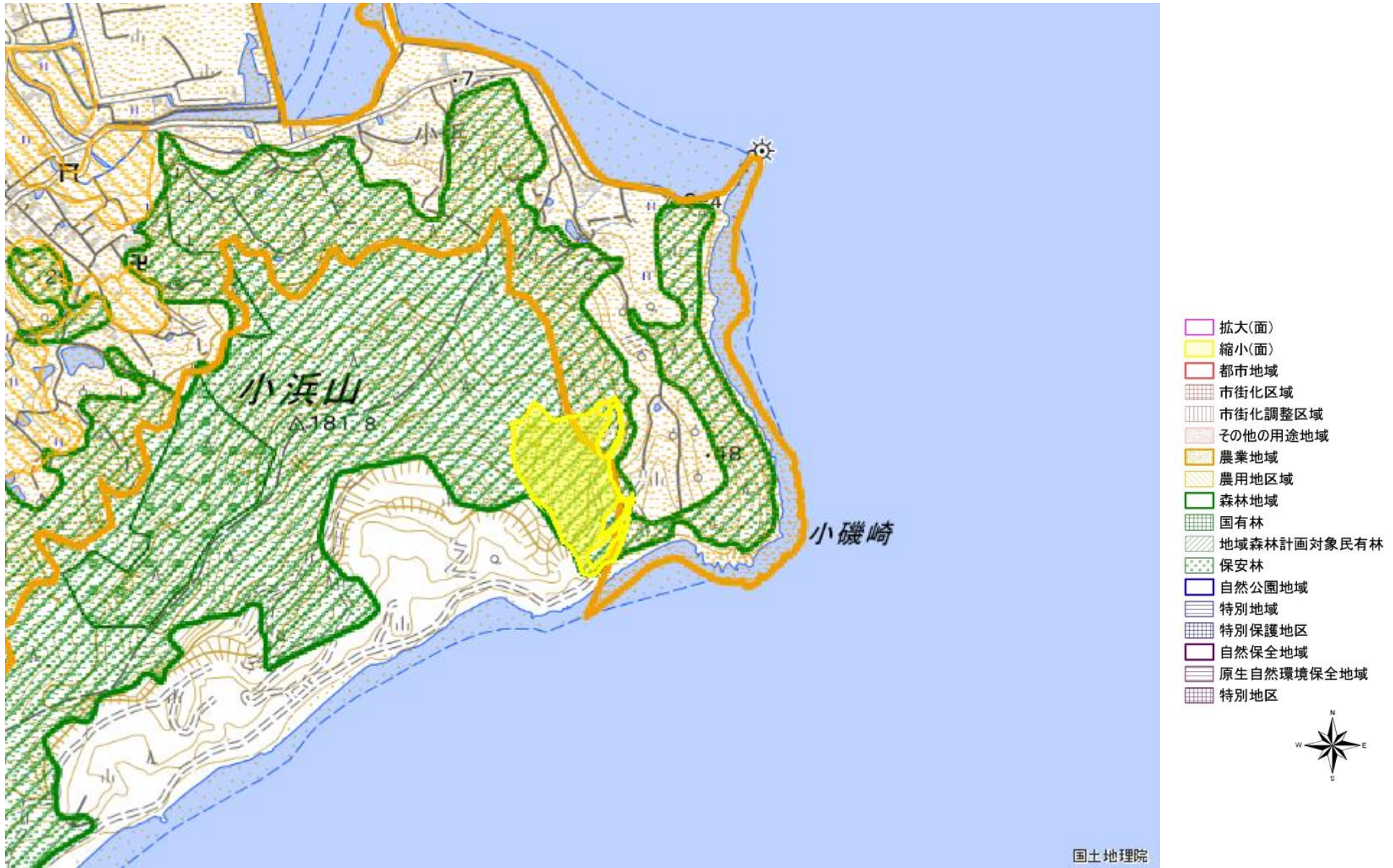
図の中心位置： 34.020, 131.470 (北緯,東経) 縮尺 1:50000

変更区域図 4 (基本計画図番号 8-5-B)



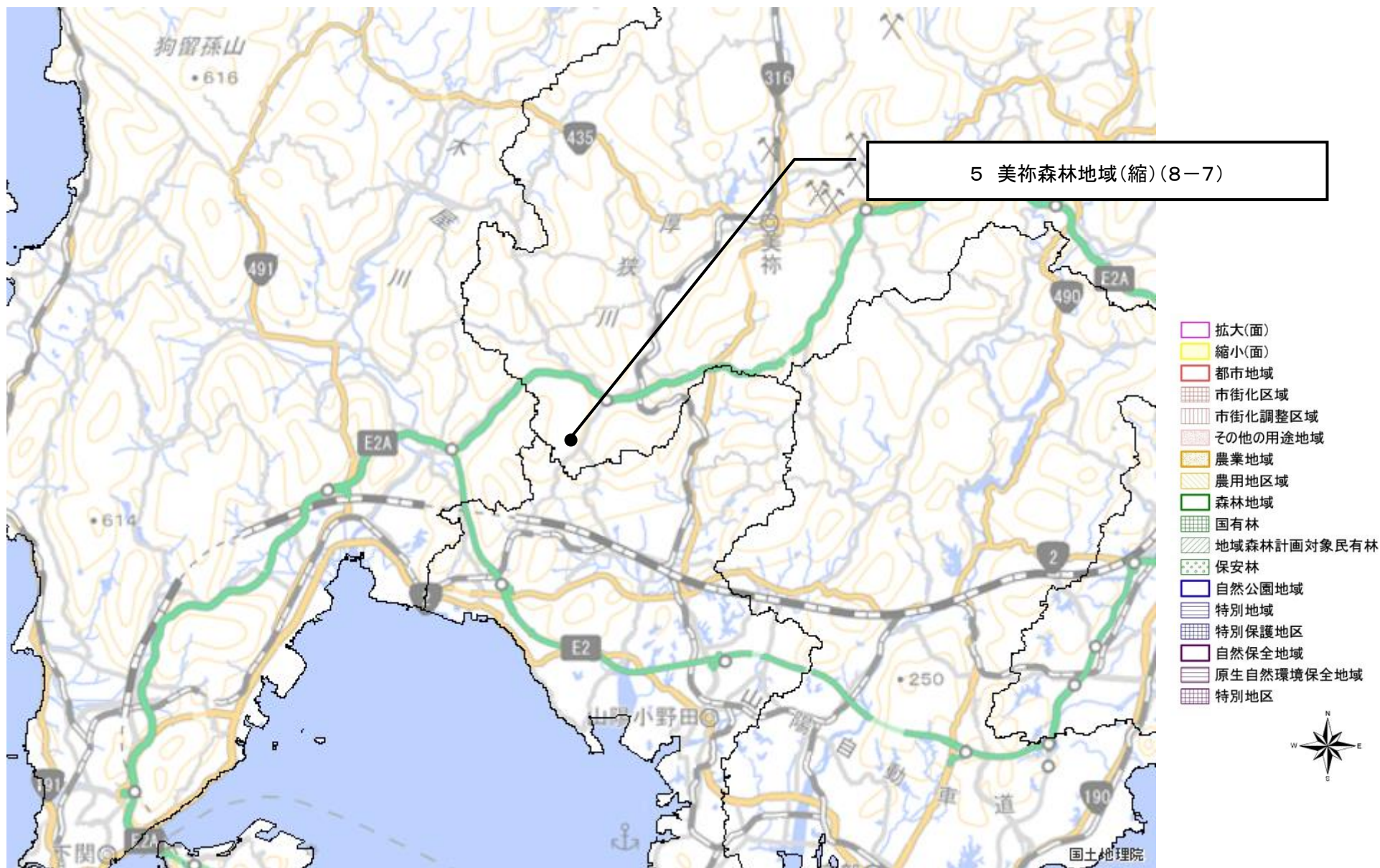
図の中心位置： 34.010, 131.470 (北緯,東経) 縮尺 1:25000

変更区域図 4 (基本計画図番号 8-5-B)



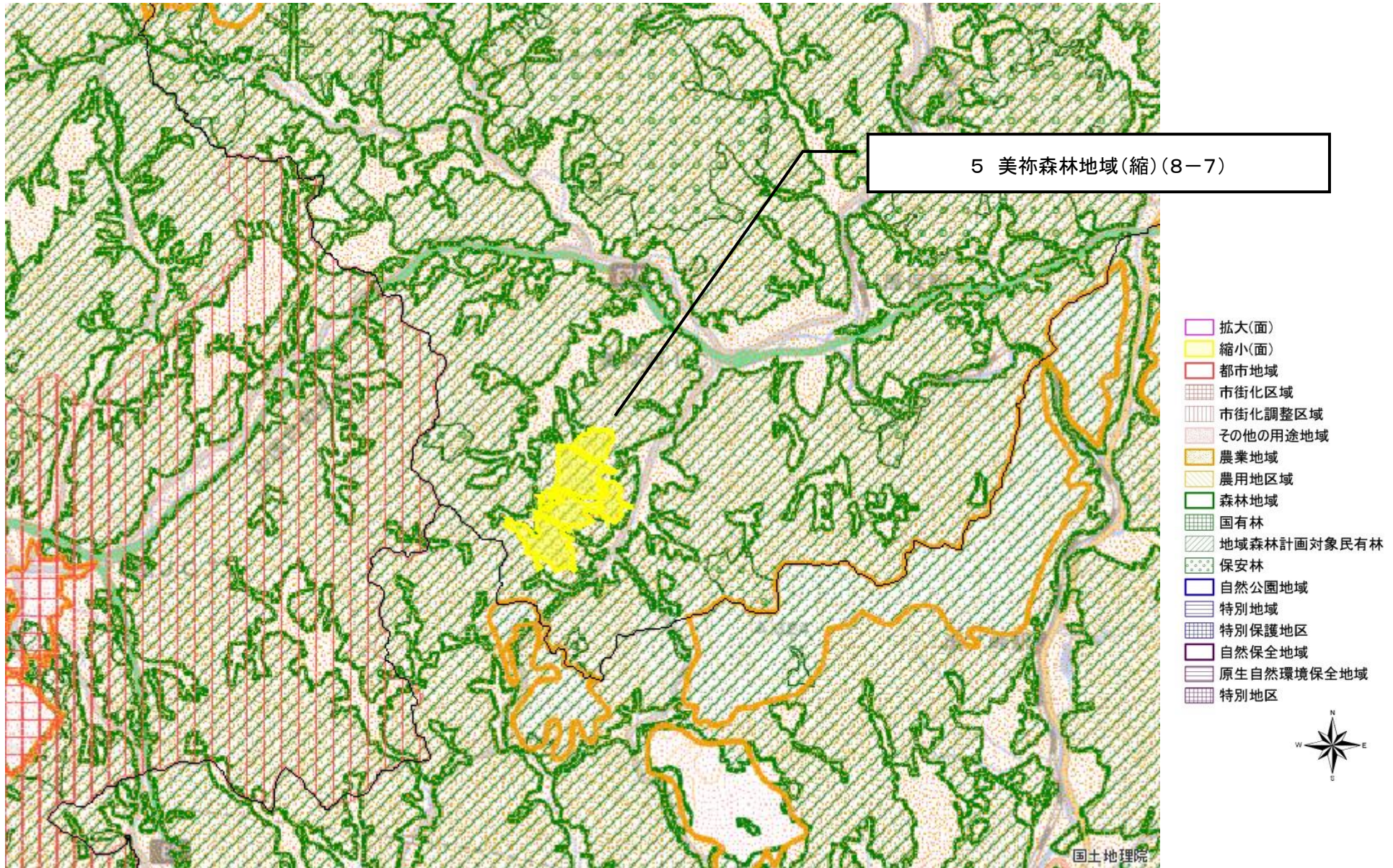
図の中心位置 : 34.010, 131.480 (北緯,東経) 縮尺 1:10000

変更位置図 5 (基本計画図番号 8-7)



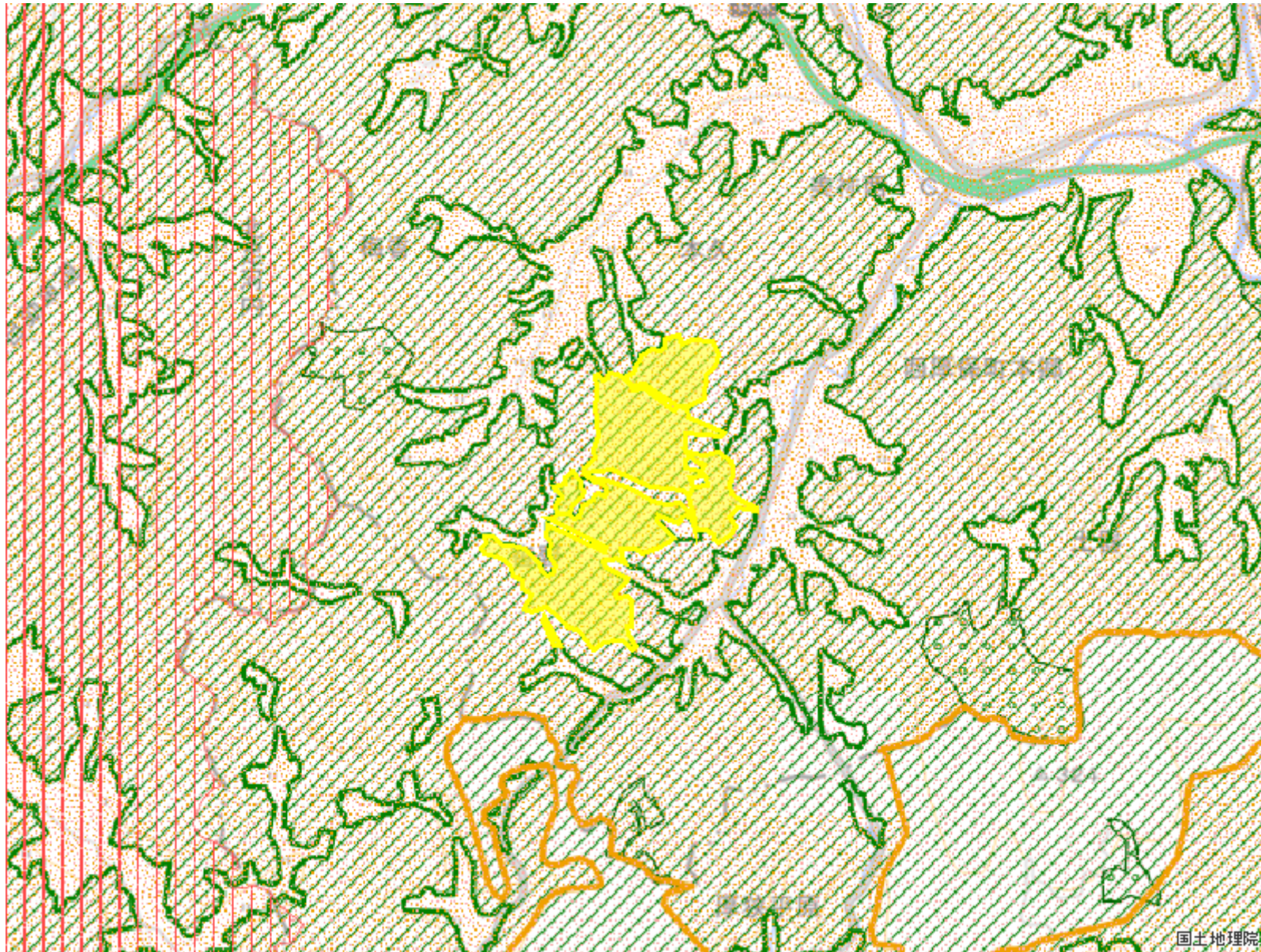
図の中心位置： 34.100, 131.130 (北緯,東経) 縮尺 1:200000

変更区域図 5 (基本計画図番号 8-7)



図の中心位置： 34.100, 131.130 (北緯,東経) 縮尺 1:50000

変更区域図5 (基本計画図番号8-7)



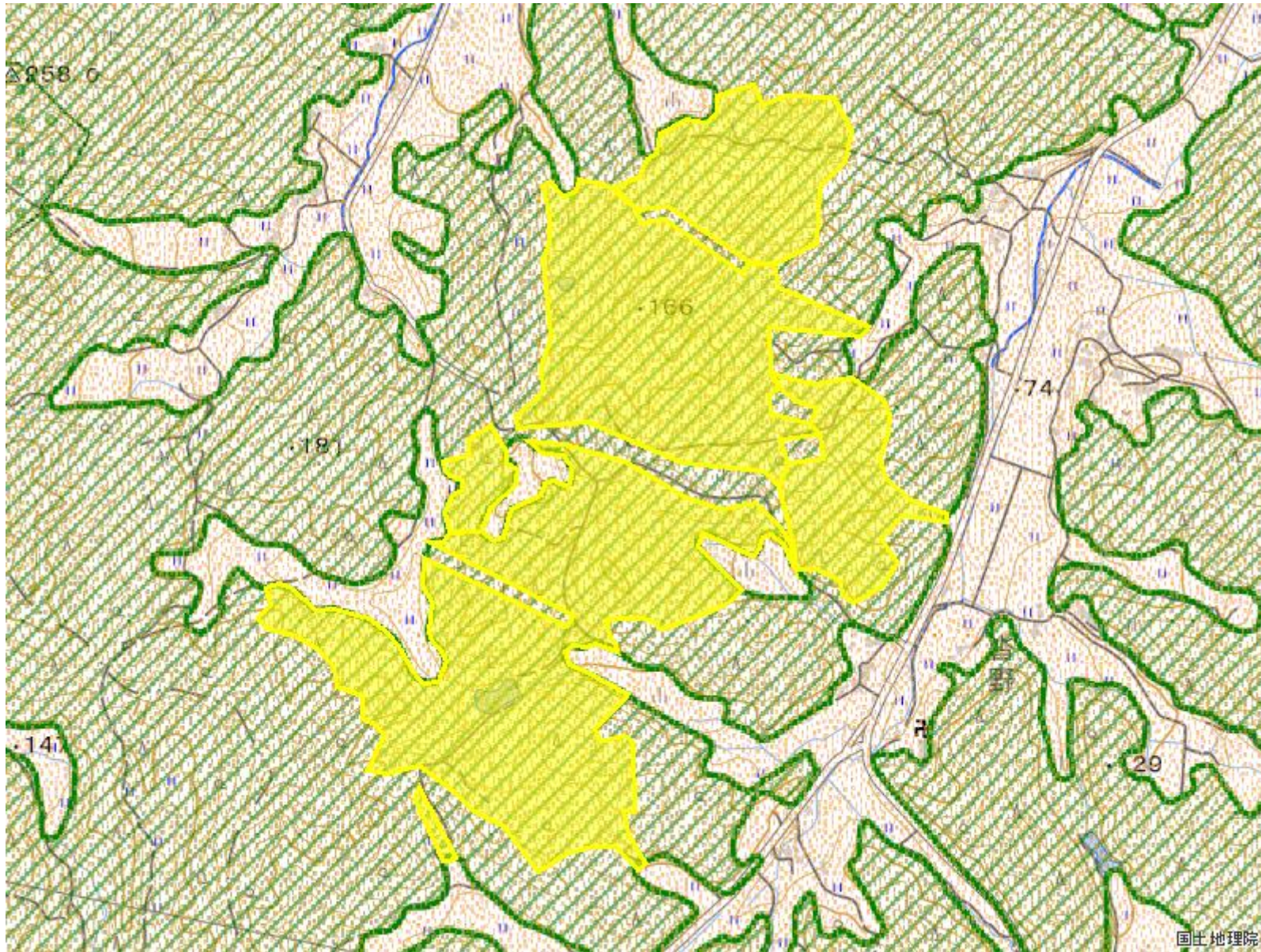
- 拡大(面)
- 縮小(面)
- 都市地域
- 市街化区域
- 市街化調整区域
- その他の用途地域
- 農業地域
- 農用地区域
- 森林地域
- 国有林
- 地域森林計画対象民有林
- 保安林
- 自然公園地域
- 特別地域
- 特別保護地区
- 自然保全地域
- 原生自然環境保全地域
- 特別地区



国土地理院

図の中心位置： 34.100, 131.130 (北緯,東経) 縮尺 1:25000

変更区域図 5 (基本計画図番号 8-7)



- 拡大(面)
- 縮小(面)
- 都市地域
- 市街化区域
- 市街化調整区域
- その他の用途地域
- 農業地域
- 農用地区域
- 森林地域
- 国有林
- 地域森林計画対象民有林
- 保安林
- 自然公園地域
- 特別地域
- 特別保護地区
- 自然保全地域
- 原生自然環境保全地域
- 特別地区



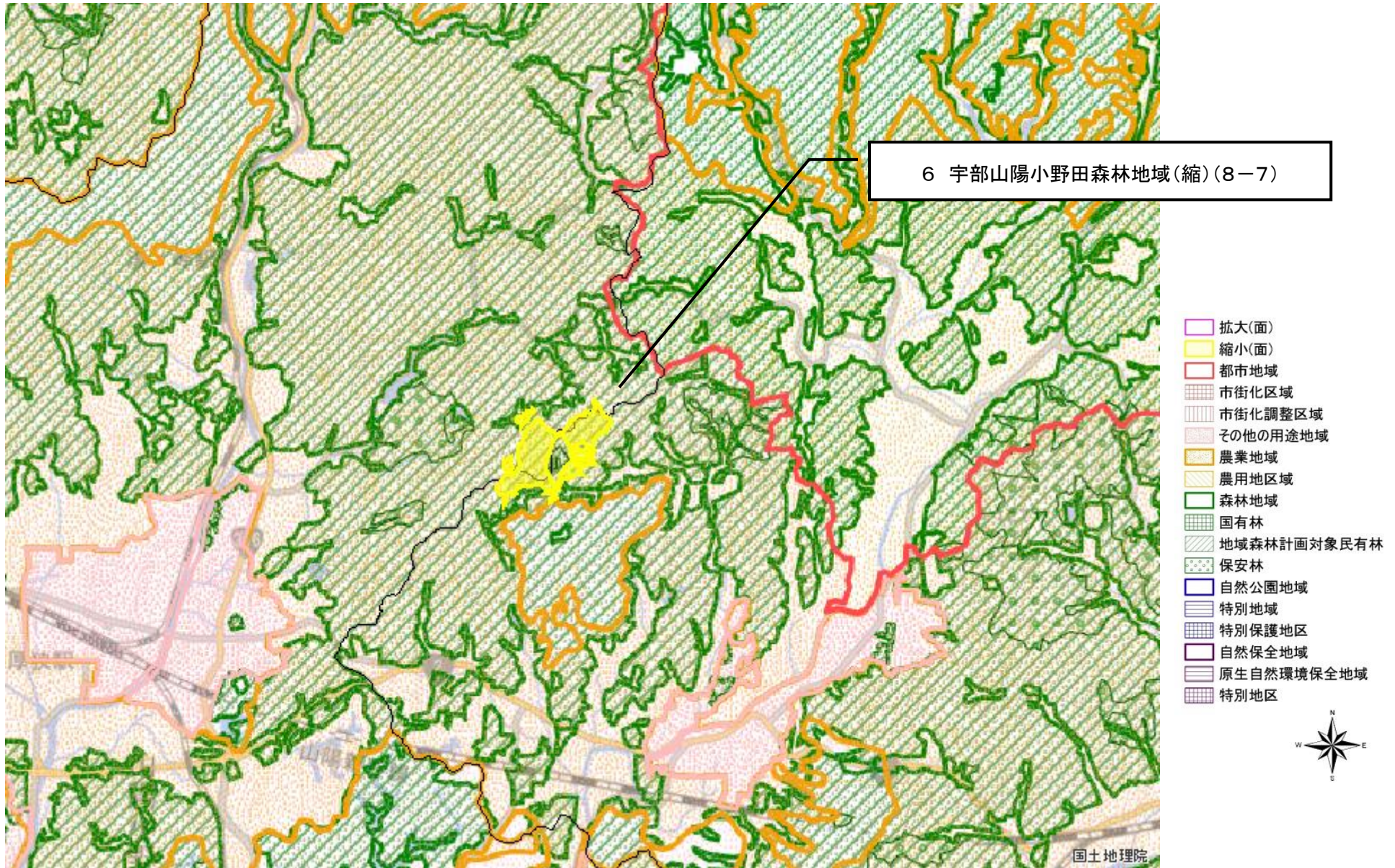
図の中心位置： 34.100, 131.130 (北緯,東経) 縮尺 1:10000

変更位置図 6 (基本計画図番号 8-7)



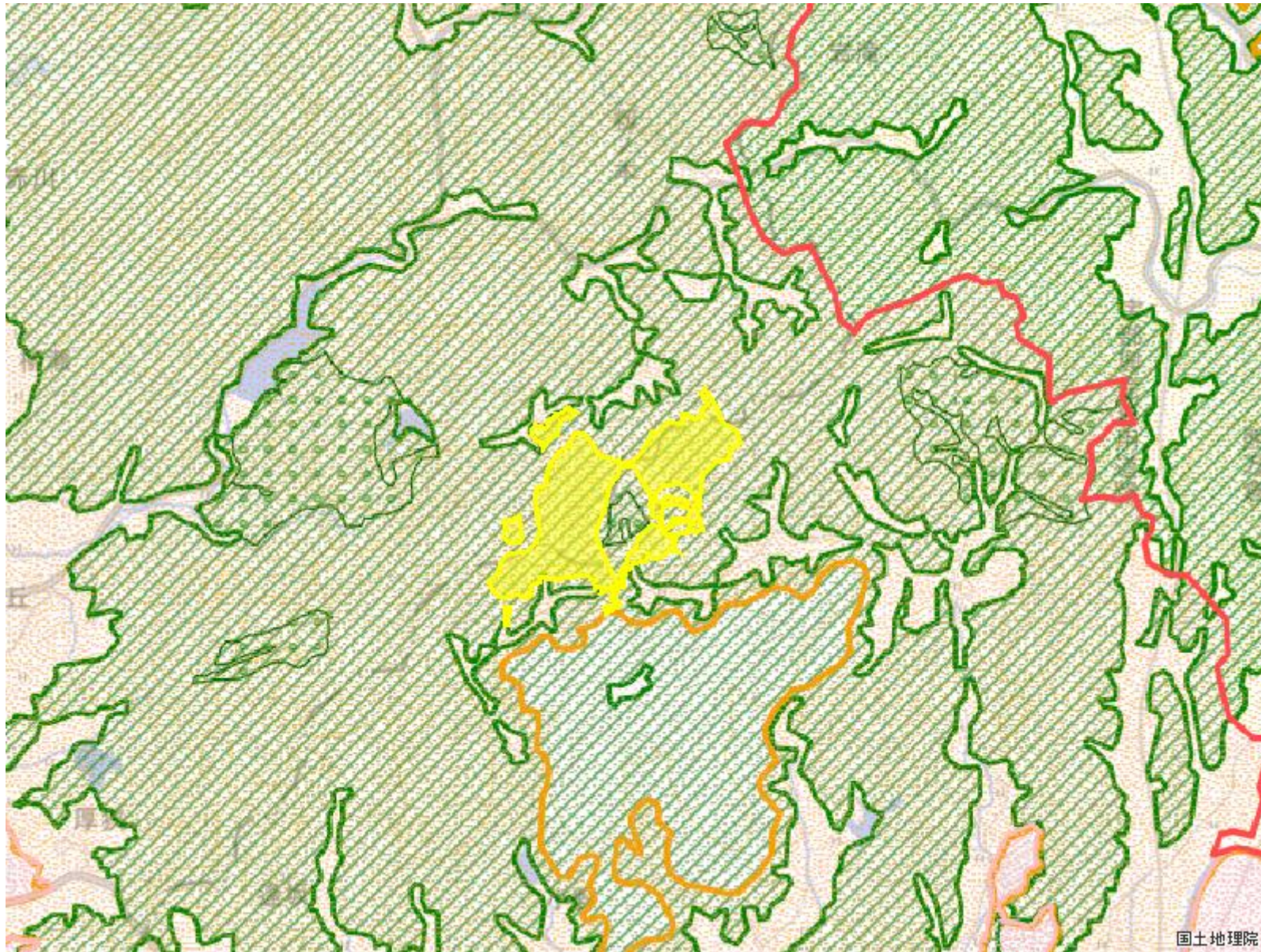
図の中心位置： 34.070, 131.210 (北緯,東経) 縮尺 1:200000

変更区域図 6 (基本計画図番号 8-7)



図の中心位置： 34.070, 131.210 (北緯,東経) 縮尺 1:50000

変更区域図 6 (基本計画図番号 8-7)



- 拡大(面)
- 縮小(面)
- 都市地域
- 市街化区域
- 市街化調整区域
- その他の用途地域
- 農業地域
- 農用地区域
- 森林地域
- 国有林
- 地域森林計画対象民有林
- 保安林
- 自然公園地域
- 特別地域
- 特別保護地区
- 自然保全地域
- 原生自然環境保全地域
- 特別地区



図の中心位置： 34.070, 131.210 (北緯,東経) 縮尺 1:25000

変更区域図 6 (基本計画図番号 8-7)



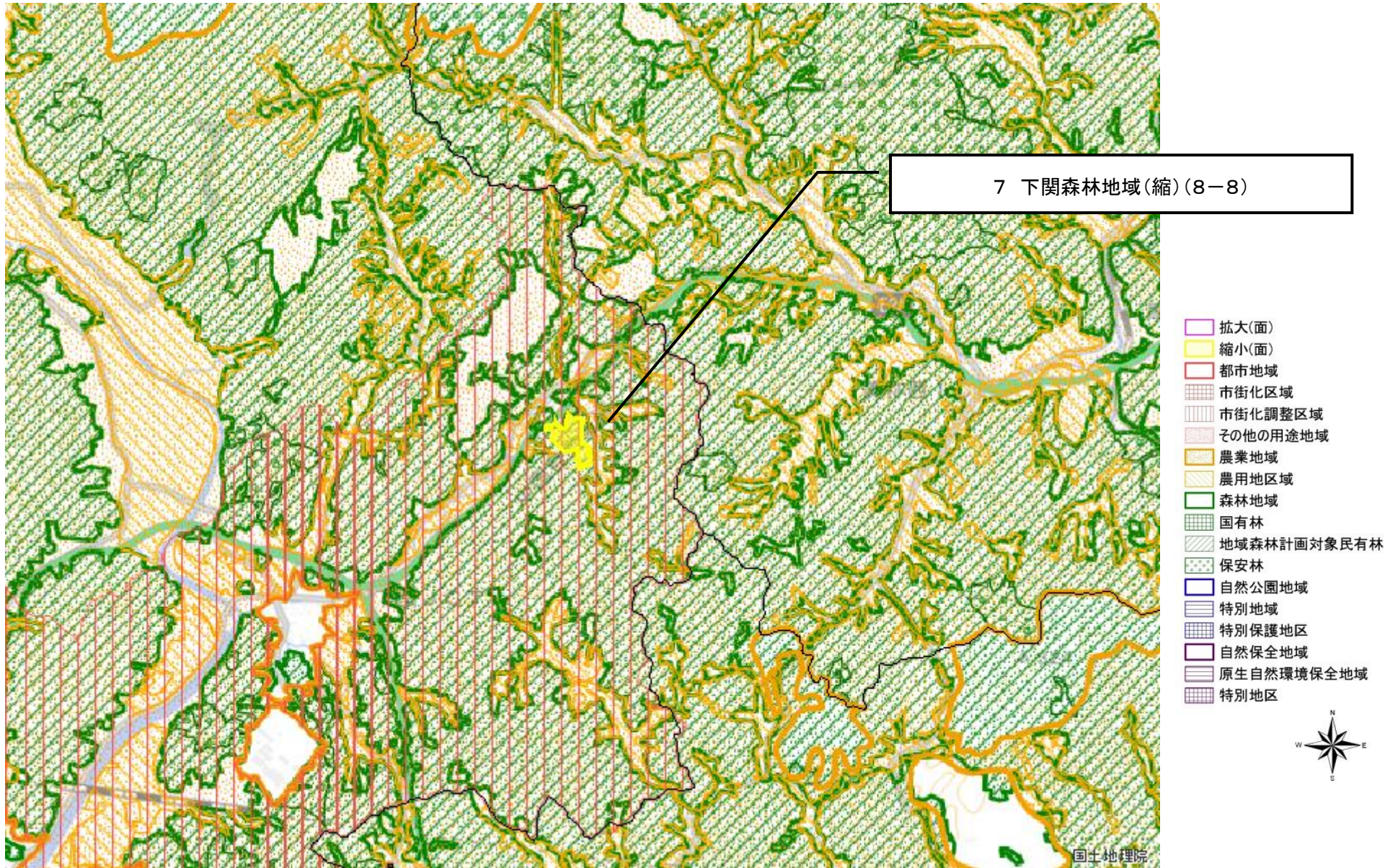
図の中心位置： 34.070, 131.210 (北緯,東経) 縮尺 1:10000

変更位置図 7 (基本計画図番号 8-8)



図の中心位置： 34.110, 131.100 (北緯,東経) 縮尺 1:200000

変更区域図 7 (基本計画図番号 8-8)



図の中心位置： 34.100, 131.100 (北緯,東経) 縮尺 1:50000

変更区域図 7 (基本計画図番号 8-8)



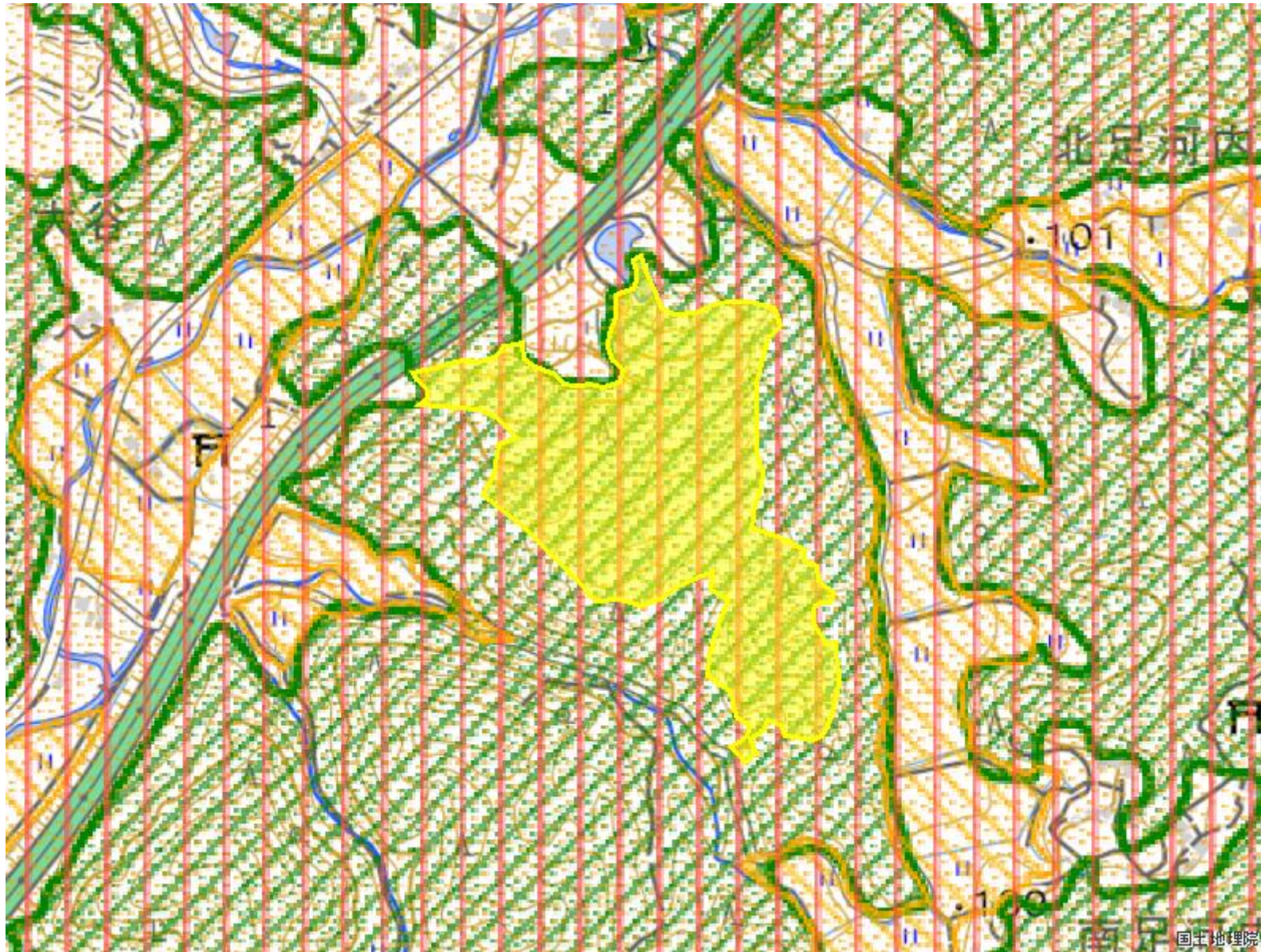
- 拡大(面)
- 縮小(面)
- 都市地域
- 市街化区域
- 市街化調整区域
- その他の用途地域
- 農業地域
- 農用地区域
- 森林地域
- 国有林
- 地域森林計画対象民有林
- 保安林
- 自然公園地域
- 特別地域
- 特別保護地区
- 自然保全地域
- 原生自然環境保全地域
- 特別地区



国土地理院

図の中心位置： 34.100, 131.100 (北緯,東経) 縮尺 1:25000

変更区域図 7 (基本計画図番号 8-8)



- 拡大(面)
- 縮小(面)
- 都市地域
- 市街化区域
- 市街化調整区域
- その他の用途地域
- 農業地域
- 農用地区域
- 森林地域
- 国有林
- 地域森林計画対象民有林
- 保安林
- 自然公園地域
- 特別地域
- 特別保護地区
- 自然保全地域
- 原生自然環境保全地域
- 特別地区



図の中心位置： 34.100, 131.100 (北緯,東経) 縮尺 1:10000