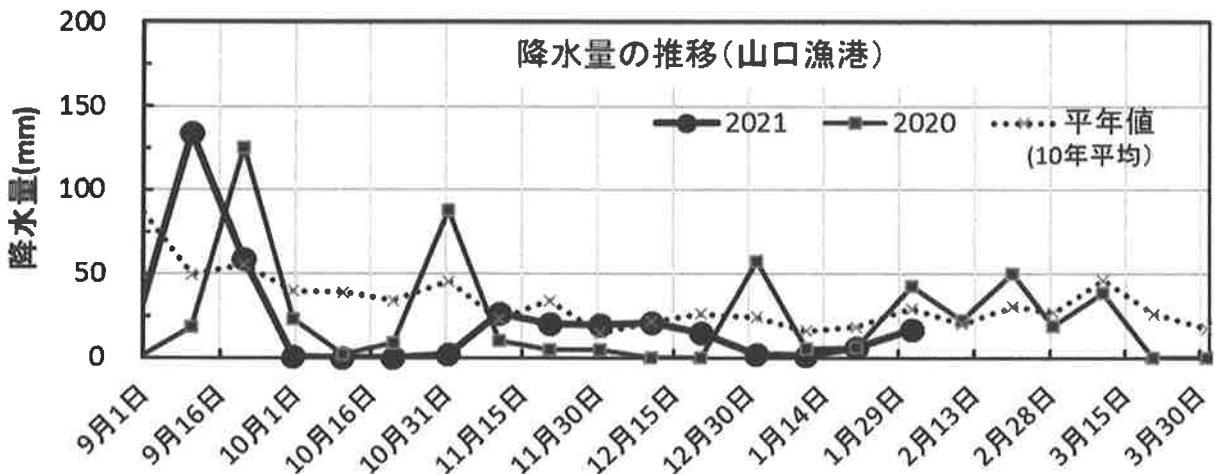
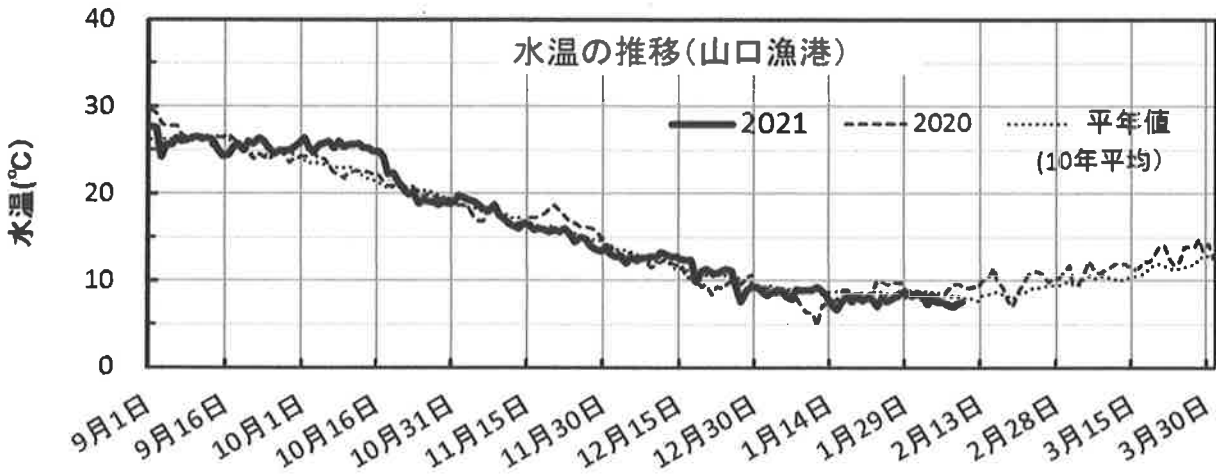


山口県ノリ養殖情報 第9号

令和4年2月9日(水)
山口県水産研究センター

1 気象・海況

水温、降水量とも平年よりやや少なめに推移しています。平年と同様に曇りや雨または雪の日が多いでしょう。(予報期間:2月5日~3月4日)



2 栄養塩

2月8日に採水し、栄養塩分析を行いました。結果は以下の表のとおりです。DIN、PO4-Pとも「少ない」状況です。藤曲浦は欠測です。

単位:ガンマ(μg/l)

| 地区名 | 採水箇所数 | DIN(無機3態窒素) | | PO ₄ -P(リン酸態リン) | |
|-----------|-------|-------------|-------------|----------------------------|-----------|
| | | 平均 | 最大-最小 | 平均 | 最大-最小 |
| 王喜 | 2 | 32.4 | 36.3 - 28.5 | 4.8 | 5.4 - 4.2 |
| 宇部岬(220号) | 3 | 21.6 | 24.0 - 20.3 | 4.7 | 7.2 - 3.1 |
| 宇部岬(221号) | 2 | 20.6 | 22.3 - 18.9 | 4.1 | 4.9 - 3.2 |

※ ガンマ(μg/l)から(μg-atom/l)への変換:DIN数値÷14、PO4-P数値÷30で計算してください。

3 養殖

宇部岬ではノリの色落ちがひどく、終了しました。王喜では5回目の摘採が行われており、生産枚数は1網あたり500~600枚となっています。藤曲浦では冷凍網の2回目の摘採が行われており、生産枚数は1網あたり1000枚となっています。ノリの色落ちは見られません。

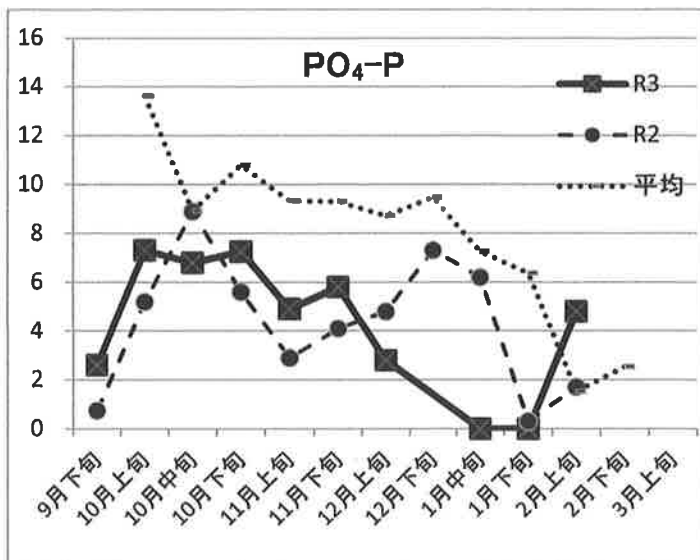
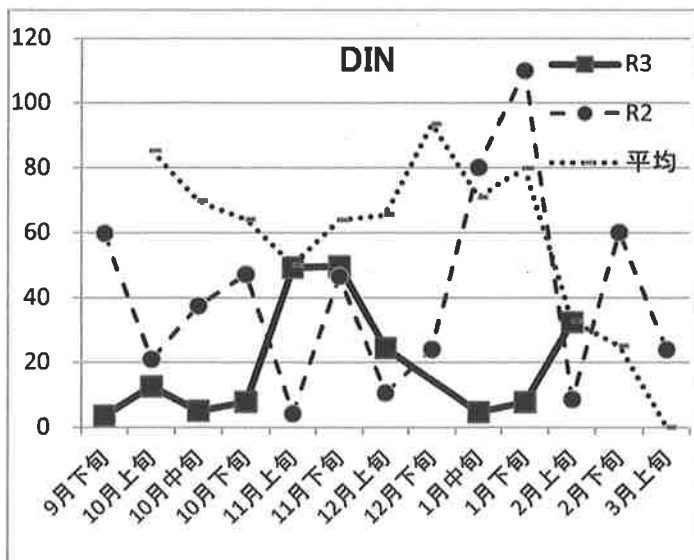
4 その他

次回のノリ漁場栄養塩調査の採水は3月9日(水)、「ノリ情報(第10号)」は3月10日(木)に発行する予定です。

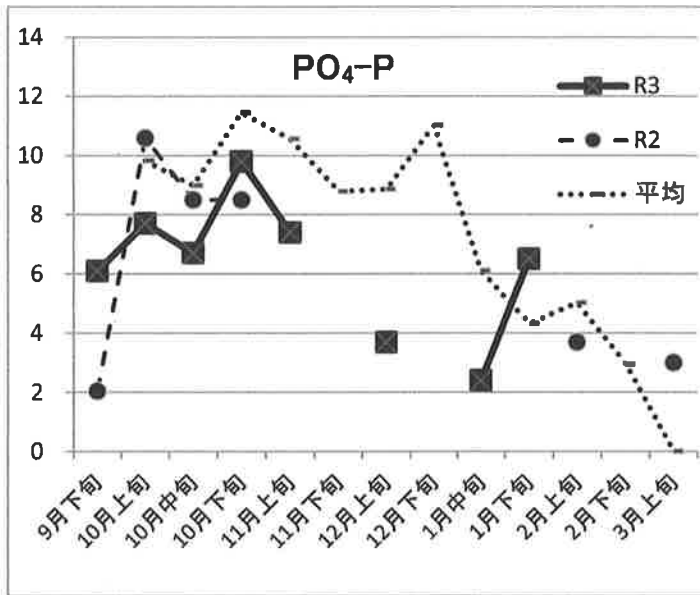
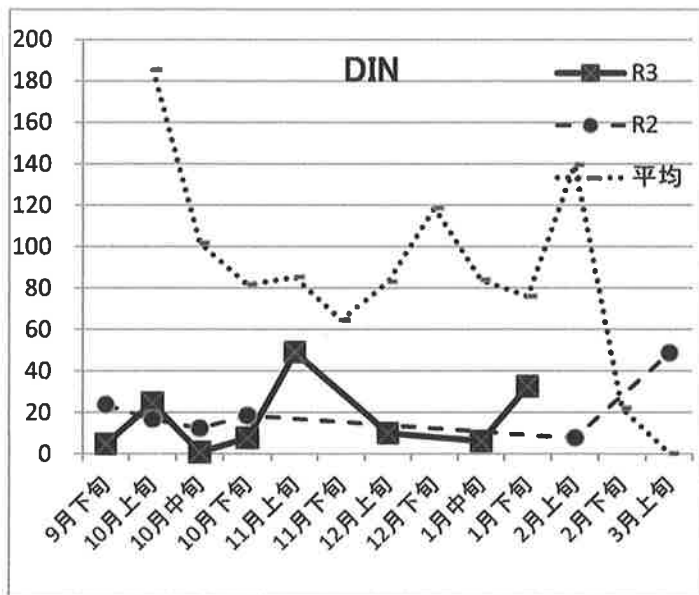
各漁場の栄養塩濃度

王 喜

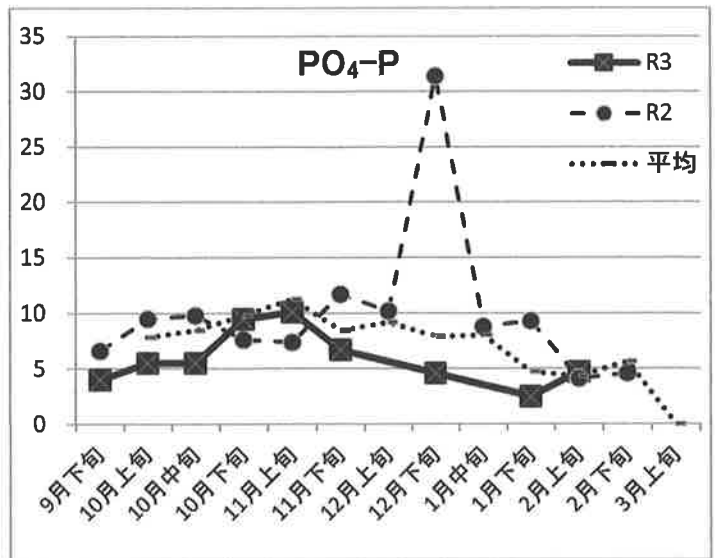
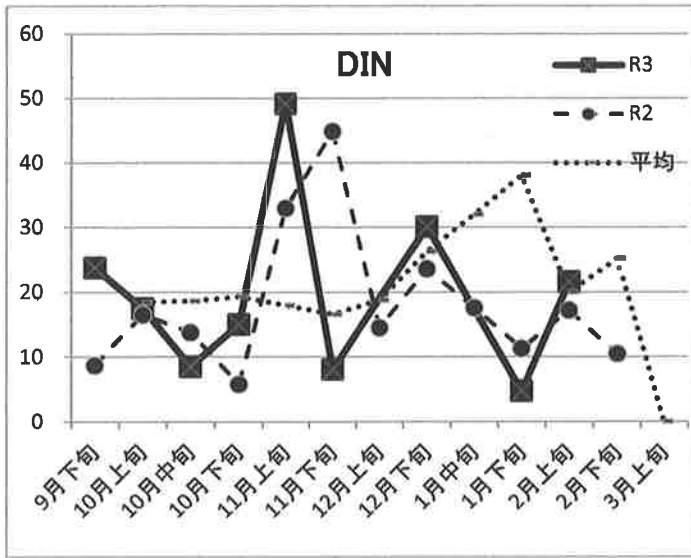
単位:ガンマ



藤 曲 浦



宇部岬【220号】



宇部岬【221号】

単位:ガンマ

