

# 山口県の火災（平成20年）

～～ 火災統計資料集 ～～

平成21年7月

山口県総務部防災危機管理課

## 山口県の火災（平成20年）について

山口県内では、昨年一年間で614件の火災が発生し、23人の尊い命が失われました。火災件数は過去10年間の中では最も少なく、火災による死者数も過去10年間の平均に比べれば少なくなっております。

死者の内訳を見ますと放火自殺者を除く9割以上が住宅火災によるもので、その約7割が逃げ遅れによって亡くなっており、約7割が65歳以上の高齢者です。

このような住宅火災による死者を防ぐために平成16年に消防法が一部改正され、住宅用火災警報器の設置が義務づけられました。平成18年6月以降の新築住宅については建築時、既存住宅についても平成23年6月までの設置が必要となっております。

本県は、全国的に見ても高齢化が非常に早く進んでおり、住宅火災による死者数はこれからますます増加することが危惧されており、住宅用火災警報器の早期設置を進めるとともに、県及び県内の市町消防関係機関における火災予防の取組をより一層強化することが重要となっております。

本資料は、火災がどのような状態で発生しているか等を詳しく調べるため、平成20年に県内で発生した火災の状況等について取りまとめたものです。本資料が、より一層の取組の一助となり、火災予防のための基礎的な資料として幅広くご活用していただくことを願い、1件でも火災が減少し、火災による死亡がなくなることを期待します。

平成21年7月

山口県総務部防災危機管理課長

坂本 哲宏

本資料の電子データは、次のHPアドレスから入手することができますので御利用ください。

HPアドレス：<http://www.pref.yamaguchi.jp/cms/a10900/index/>

# も く じ

☆☆☆☆☆☆ 表 ☆☆☆☆☆☆	ページ
● 火災の概況	1
● 火災発生状況の推移	2, 3
● 発火源別火災件数の推移	4, 5
● 出火原因別火災件数の推移	6
● 火元建物の用途別火災件数の推移	7
● 平成20年市町別火災発生被害状況	8, 9
● 1日又は1件当たりの火災の概況	10
● 月別乾燥注意報等発令日数及び火災発生状況（平成18～20年）	11
● 月別火災種別死傷者数の推移	12
● 平成20年 主な火災	13
● 平成20年 火災による死者の発生状況	14
● 平成20年 火災による死者の状況	15
● 住宅火災における死者の推移	16
● 住宅火災の出火原因の推移	16
● 放火火災件数の推移（放火の疑いを含む）	17
● 平成20年 時間帯別放火火災件数	17
● 平成20年 放火火災被害状況	17

☆☆☆☆☆☆ 図 ☆☆☆☆☆☆	ページ
● 平成20年 都道府県別出火件数	18
● 平成20年 都道府県別出火率	19
● 平成20年 都道府県別死者数	20
● 平成20年 都道府県別死者発生率	21
● 平成20年 市町別出火率	22
● 平成20年 市町別1件当たり損害額	23
● 火災件数の推移	24
● 平成20年 月別出火火災件数（全火災・建物火災）	25
● 平成20年 火災種別火災発生割合	26
● 平成20年 火災種別火災損害割合	27
● 平成20年 全火災の主な出火原因	28
● 火災種別出火構成割合の推移	29
● 平成20年 建物火災の主な発火源別構成割合	30
● 林野火災発生件数及び焼損面積の推移	31
● 月別林野火災発生件数	32
● 死者・負傷者の推移	33
● 放火火災件数の推移	34
● 平成20年 時間帯別放火火災件数	35

※P7を除く「住宅火災」の件数は「一般住宅・併用住宅・共同住宅」を含む件数



【 表 】



# 平成20年 火災の概況

区分		単位	平成20年 A	平成19年 B	10年間平均 (H10~H19) C	前年増減 A-B	比率 (A-B)/B (%)	比率 (A-C)/C (%)
出火件数	総数	件	614	672	732	-58	-8.6%	-16.1%
	建物	件	311	378	387	-67	-17.7%	-19.5%
	林野	件	41	54	64	-13	-24.1%	-35.7%
	車両	件	59	61	79	-2	-3.3%	-25.2%
	船舶	件	4	4	4	0	0.0%	2.6%
	航空機	件	0	0	0	0	—	—
	その他	件	199	175	199	24	13.7%	0.1%
焼損棟数	総数	棟	468	596	527	-128	-21.5%	-11.2%
	全焼	棟	115	171	152	-56	-32.7%	-24.3%
	半焼	棟	34	37	42	-3	-8.1%	-18.1%
	部分焼・ぼや	棟	319	388	334	-69	-17.8%	-4.4%
り災世帯	世帯	317	387	361	-70	-18.1%	-12.1%	
り災人員	人	720	940	927	-220	-23.4%	-22.3%	
死傷者	総数	人	98	143	129	-45	-31.5%	-23.8%
	死者	人	23	32	31	-9	-28.1%	-24.6%
	負傷者	人	75	111	98	-36	-32.4%	-23.5%
焼損面積	建物	m <sup>2</sup>	20,327	20,505	21,596	-178	-0.9%	-5.9%
	林野	a	263	1467	1,829	-1204	-82.1%	-85.6%
損害額	総数	千円	1,100,505	1,351,968	1,571,400	-251,463	-18.6%	-30.0%
	建物	千円	1,041,577	1,225,430	1,391,871	-183,853	-15.0%	-25.2%
	林野	千円	687	9,528	3,961	-8,841	-92.8%	-82.7%
	車両	千円	45,134	73,101	66,521	-27,967	-38.3%	-32.2%
	船舶	千円	90	2,386	19,726	-2,296	-96.2%	-99.5%
	航空機	千円	0	0	51,020	0	—	—
	その他	千円	8,961	39,878	26,820	-30,917	-77.5%	-66.6%
	爆発	千円	4056	1,645	11,482	2,411	146.6%	-64.7%

火災発生

	火災件数							焼損棟数				り災世帯数				り災人員	死者				
	建物	林野	車両	船舶	航空機	その他	計	全焼	半焼	部分焼・ぼや	計	全損	半損	小損	計		消防吏員	消防団員	その他	計	
平成10年	414	63	74	5	0	145	701	209	48	374	631	121	27	241	389	995	0	0	42	42	
平成11年	404	85	97	1	0	155	742	162	43	350	555	106	28	238	372	967	0	0	28	28	
平成12年	416	67	106	2	0	184	775	166	48	374	588	95	24	258	377	1,068	0	0	19	19	
平成13年	391	55	68	2	1	227	744	151	35	344	530	97	21	224	342	891	0	0	21	21	
平成14年	406	106	90	4	0	311	917	194	43	353	590	102	21	233	356	997	0	0	49	49	
平成15年	365	34	82	7	1	165	654	40	14	124	178	115	26	238	379	956	0	0	31	31	
平成16年	382	62	73	8	0	172	697	173	59	351	583	112	30	209	351	858	0	0	31	31	
平成17年	349	59	73	3	0	223	707	136	36	335	507	104	25	202	331	775	0	0	36	36	
平成18年	360	53	65	3	0	232	713	117	52	343	512	79	24	219	322	819	0	0	16	16	
平成19年	378	54	61	4	0	175	672	171	37	388	596	115	25	247	387	940	0	0	32	32	
過去10年平均	387	64	79	3.9	0.2	199	732	152	42	334	527	105	25	231	361	927	0	0	31	31	
平成20年	311	41	59	4	0	199	614	115	34	319	468	78	27	212	317	720	0	0	23	23	
平成20年 月別	1月	24	3	3	0	0	16	46	10	6	25	41	10	4	23	37	75	0	0	3	3
	2月	32	10	6	1	0	34	83	13	4	36	53	8	1	22	31	76	0	0	2	2
	3月	26	2	4	0	0	23	55	7	0	24	31	5	0	21	26	46	0	0	2	2
	4月	28	8	2	0	0	17	55	8	2	31	41	8	4	17	29	63	0	0	2	2
	5月	28	2	6	0	0	21	57	8	4	25	37	6	1	20	27	61	0	0	1	1
	6月	20	0	5	0	0	7	32	7	4	16	27	4	1	13	18	43	0	0	1	1
	7月	22	3	4	1	0	12	42	7	1	25	33	7	2	15	24	50	0	0	1	1
	8月	26	3	7	0	0	29	65	21	3	30	54	8	1	20	29	70	0	0	1	1
	9月	21	0	11	0	0	9	41	6	3	19	28	4	2	10	16	44	0	0	1	1
	10月	20	3	4	0	0	9	36	2	4	26	32	2	1	18	21	61	0	0	0	0
	11月	34	5	2	2	0	9	52	13	1	35	49	9	4	16	29	60	0	0	4	4
	12月	30	2	5	0	0	13	50	13	2	27	42	7	6	17	30	71	0	0	5	5



状況の推移

負傷者				焼損面積		損害額(千円)									
消防吏員	消防団員	その他	計	建物(m <sup>2</sup> )	林野(a)	建物火災			林野火災	車両火災	船舶火災	航空機火災	その他火災	爆発	計
						建物	内容物	計							
2	1	77	80	24,181	535	814,621	404,973	1,219,594	1,281	29,776	5,324		9,459		1,265,434
2	9	84	95	22,396	3,111	901,888	390,239	1,292,127	7,100	70,487	236		13,299		1,383,249
3	1	101	105	21,235	994	990,172	453,130	1,443,302	648	45,178	1,359		15,444		1,505,931
4	2	93	99	17,761	2,025	971,951	246,207	1,218,158	1,910	57,299	1,035	10,200	18,737		1,307,339
2	3	104	109	25,427	6,591	1,679,614	398,427	2,078,041	10,715	68,863	5,104		20,906		2,183,629
	1	101	102	22,468	1,754	971,498	611,917	1,583,415	299	160,749	163,908	500,000	42,633	191	2,451,195
4	2	83	89	25,062	536	911,922	385,575	1,297,497	2,417	55,986	8,967		26,989	49,377	1,441,233
2	4	92	98	17,212	615	700,690	197,900	898,590	4,185	34,654	8,540		69,297	63,601	1,078,867
1	2	90	93	19,713	664	1,050,688	611,864	1,662,552	1,529	69,115	400		11,561	1	1,745,158
1		110	111	20,505	1,467	904,044	321,386	1,225,430	9,528	73,101	2,386		39,878	1,645	1,351,968
2	3	94	98	21,596	1,829	989,709	402,162	1,391,871	3,961	66,521	19,726	51,020	26,820	11,482	1,571,400
2	2	71	75	20,327	263	741,044	300,533	1,041,577	687	45,134	90		8,961	4,056	1,100,505
		9	9	1,626	3	58,660	9,030	67,690		2,183			4,796		74,669
	1	7	8	1,653	88	66,146	20,250	86,396		2,660	50		1,361	75	90,542
		3	3	783	18	17,072	2,611	19,683		1,601			931		22,215
1		7	8	3,023	114	48,263	9,230	57,493	550	161			186		58,390
		13	13	1,518	14	36,882	40,946	77,828		18,864			119	3,590	100,401
		1	1	785		26,423	8,740	35,163		3,716			36		38,915
1		2	3	1,357	9	22,371	17,174	39,545	133	2,955			541	385	43,559
		5	5	2,081	5	69,128	14,941	84,069	4	550			605		85,228
		4	4	675		28,167	6,102	34,269		10,792			240	6	45,307
		3	3	2,207	2	161,238	132,408	293,646		986			25		294,657
	1	14	15	1,574	7	69,375	32,877	102,252		281	40		91		102,664
		3	3	3,045	3	137,319	6,224	143,543		385			30		143,958

※ 平成15年より爆発火災の損害額を別計上しています。

発火源別

	総数	電気による発熱体										ガス、油類を燃料とする道具装置					まき、炭、石炭(コークス)を燃料とする道具装置							
		計	移動可能な電熱器	固定の電熱器	電気機器	電気装置	電灯電話等の配線	配線器具	漏電により発熱しやすい部分	静電気スパーク	その他	計	移動可能なガス道具	固定したガス道具	油を燃料とする移動可能な道具	明かり	その他	計	炭・たどん(練炭)を燃料とするもの	のまき(鉄くず・わら紙)を燃料とするもの	石炭燃料の移動可能な装置	石炭燃料の固定装置	火を消すための器	その他
平成10年	701	55	12	3	9	5	20	2	4	0	0	136	82	7	29	5	13	10	1	9	0	0	0	0
平成11年	742	75	19	4	13	1	28	9	0	1	0	135	79	6	35	7	8	20	3	17	0	0	0	0
平成12年	775	60	14	3	4	6	6	26	0	1	0	138	64	16	38	13	7	25	4	21	0	0	0	0
平成13年	744	61	15	1	9	5	24	6	0	1	0	127	63	8	34	11	11	9	2	6	0	0	0	1
平成14年	917	71	11	0	19	2	24	14	0	0	1	128	80	5	23	9	11	20	1	19	0	0	0	0
平成15年	654	75	15	3	15	5	27	8	0	2	0	105	64	1	23	8	9	17	5	12	0	0	0	0
平成16年	697	78	14	2	9	9	20	21	1	2	0	133	75	7	23	13	15	11	1	10	0	0	0	0
平成17年	707	66	20	2	9	5	12	13	1	4	0	118	67	2	31	9	9	19	0	19	0	0	0	0
平成18年	679	75	17	0	12	4	21	13	1	7	0	96	58	3	17	6	12	6	0	6	0	0	0	0
平成19年	673	76	15	3	9	10	18	11	0	3	7	110	63	6	23	11	7	15	2	13	0	0	0	0
過去10年平均	729	69	15	2.1	11	5.2	20	12	0.7	2.1	0.8	123	70	6.1	28	9.2	10	15	1.9	13	0	0	0	0.1
平成20年	614	56	12	7	9	2	19	6	0	1	0	94	54	6	12	12	10	12	2	10	0	0	0	0
平成20年 火災種別	建物	311	43	12	7	8	1	9	6	0	0	88	52	6	11	11	8	9	0	9	0	0	0	0
	林野	41	0	0	0	0	0	0	0	0	0	0	0	0	0	0	0	0	0	0	0	0	0	0
	車両	59	8	0	0	0	0	8	0	0	0	1	1	0	0	0	0	2	1	1	0	0	0	0
	船舶	4	1	0	0	0	1	0	0	0	0	1	0	0	0	1	0	0	0	0	0	0	0	0
	航空機	0	0	0	0	0	0	0	0	0	0	0	0	0	0	0	0	0	0	0	0	0	0	0
その他	199	4	0	0	1	0	2	0	0	1	0	4	1	0	0	1	2	1	1	0	0	0	0	0

# 火災件数の推移

火種 (それ自体が発火しているもの)						高温の個体				自然発火あるいは再燃を 起こしやすいもの					危険物品				天災		その他						
計	裸火 (器に入っていないもの)	たばこ・マッチ	火の粉	火花 (個体の衝撃・摩擦によるもの)	その他	計	高温気体で熱せられたもの	摩擦により熱せられたもの	高温個体	その他	計	酸化により自然発火しやすいもの	湿気により自然発火しやすいもの	自然発火しやすい油類	再燃により出火原因となりやすいもの	その他	計	火薬類	酸化性気体	酸化性液体	酸化性固体	その他	計	雷	その他	不明・その他	
307	93	190	17	7	0	35	25	8	2	0	12	0	1	0	10	1	2	2	0	0	0	0	3	3	0	141	
331	119	172	25	15	0	34	19	6	8	1	12	0	0	0	12	0	3	3	0	0	0	0	2	2	0	130	
312	130	125	39	18	0	48	29	11	7	1	7	2	0	0	4	1	8	8	0	0	0	0	1	1	0	176	
342	144	155	30	13	0	30	16	10	4	0	11	0	0	0	11	0	4	4	0	0	0	0	5	5	0	155	
477	245	182	36	14	0	44	22	11	11	0	10	0	0	0	8	2	5	4	0	0	0	1	6	6	0	156	
288	106	150	17	13	2	27	16	9	2	0	12	0	1	1	10	0	2	1	1	0	0	0	3	3	0	125	
310	131	131	34	14	0	27	15	5	6	1	14	0	1	4	7	2	5	5	0	0	0	0	2	2	0	117	
335	147	146	23	19	0	34	22	8	4	0	13	0	1	2	9	1	14	9	0	0	0	5	3	3	0	105	
343	163	137	26	17	0	37	21	10	6	0	13	1	1	0	8	3	2	1	1	0	0	0	2	2	0	105	
286	140	115	15	15	.1	33	21	7	5	0	23	1	4	4	10	4	8	6	0	0	0	2	3	3	0	119	
333	142	150	26	15	0.3	35	21	8.5	5.5	0.3	13	0.4	0.9	1.1	8.9	1.4	5.3	4.3	0.2	0	0	0.8	3	3	0	133	
276	155	94	15	12	0	28	15	4	8	1	12	1	0	1	10	0	6	5	0	0	0	1	2	2	0	128	
77	23	47	3	4	0	7	3	0	3	1	7	0	0	1	6	0	1	1	0	0	0	0	0	0	0	79	
32	26	2	4	0	0	0	0	0	0	0	1	0	0	0	1	0	1	1	0	0	0	0	2	2	0	5	
15	1	8	0	6	0	17	12	4	1	0	0	0	0	0	0	2	1	0	0	0	0	1	0	0	0	14	
1	1	0	0	0	0	1	0	0	1	0	0	0	0	0	0	0	0	0	0	0	0	0	0	0	0	0	
0	0	0	0	0	0	0	0	0	0	0	0	0	0	0	0	0	0	0	0	0	0	0	0	0	0	0	
151	104	37	8	2	0	3	0	0	3	0	4	1	0	0	3	0	2	2	0	0	0	0	0	0	0	0	30

### 出火原因別火災件数の推移

		総数	たばこ	たき火	火遊び	こんろ	放火	放火の疑い	風呂かまど	ストーブ	マッチ・ライター	煙突・煙道	電灯電話等の配線	その他	調査中・不明	
平成10年		701	78	81	35	72	55	36	11	23	18	6	7	163	116	
平成11年		742	84	80	38	73	39	35	13	36	11	8	13	220	92	
平成12年		775	59	101	29	75	33	45	14	32	10	15	9	218	135	
平成13年		744	74	122	35	69	48	42	11	32	13	7	14	173	104	
平成14年		917	87	188	31	69	53	47	10	25	20	9	12	262	104	
平成15年		654	47	77	30	59	66	35	6	24	18	3	13	192	84	
平成16年		697	64	100	27	70	30	41	11	20	21	3	15	220	75	
平成17年		707	76	99	25	62	34	24	9	33	23	6	12	222	82	
平成18年		713	64	107	33	56	34	39	7	18	9	12	15	218	101	
平成19年		672	67	98	17	64	27	32	7	15	11	3	18	221	92	
過去10年平均		732	70	105	30	67	42	38	10	26	15	7	13	211	99	
平成20年		614	53	108	26	55	22	28	12	17	5	5	10	176	97	
平成20年 月別	1月	46	2	7	4	3	0	2	0	7	1	0	3	11	6	
	2月	83	9	19	3	4	3	2	1	4	0	1	1	29	7	
	3月	55	4	7	3	3	1	1	3	0	0	0	1	16	16	
	4月	55	3	12	3	6	2	2	2	2	0	0	1	11	11	
	5月	57	4	8	0	7	2	2	2	0	0	0	1	23	8	
	6月	32	2	5	2	4	3	3	0	1	0	0	0	6	6	
	7月	42	4	7	1	6	2	1	0	0	0	0	1	0	14	6
	8月	65	8	17	1	3	2	6	1	0	0	0	2	0	18	7
	9月	41	3	5	1	4	3	3	0	0	0	0	0	0	11	11
	10月	36	3	7	3	5	0	2	1	0	2	0	0	0	8	5
	11月	52	5	6	4	6	2	3	0	1	2	2	1	2	14	6
	12月	50	6	8	1	4	2	1	2	2	0	0	0	1	15	8

### 火元建物の用途別火災件数の推移

	総数	住宅	共同住宅	劇場・ 映画館等	百貨店・ 小売店等	旅館・ ホテル等	病院・ 診療所等	福祉施設	学校	文化財	その他
平成10年	414	198	28	0	5	2	2	0	10	0	169
平成11年	404	194	33	0	9	3	2	1	5	0	157
平成12年	416	201	24	2	3	4	0	0	4	0	178
平成13年	391	188	40	1	6	3	2	1	7	0	143
平成14年	406	187	29	0	5	0	7	2	2	0	174
平成15年	365	220	33	0	5	2	1	0	2	0	102
平成16年	382	196	35	0	4	2	1	0	2	0	142
平成17年	349	172	35	0	3	0	1	1	4	0	133
平成18年	360	165	29	0	7	2	1	0	3	0	153
平成19年	378	177	32	0	2	0	2	2	4	0	159
過去10年平均	387	190	32	0	5	2	2	1	4	0	151
平成20年	311	149	40	0	2	1	0	2	3	0	114
平成 20 年 月 別	1月	24	14	4	0	0	0	0	0	0	6
	2月	32	21	1	0	0	0	0	2	0	8
	3月	25	10	4	0	0	0	1	0	0	10
	4月	28	17	6	0	0	0	0	0	0	5
	5月	28	13	3	0	1	1	0	0	0	10
	6月	20	10	4	0	0	0	0	0	0	6
	7月	22	10	2	0	0	0	0	1	0	9
	8月	26	12	3	0	0	0	0	0	0	11
	9月	21	7	4	0	0	0	0	0	0	10
	10月	20	7	2	0	0	0	0	0	0	11
	11月	34	14	2	0	1	0	0	0	0	17
	12月	31	14	5	0	0	0	0	0	1	11

## 平成 20 年 市 町 別

	火災件数							焼損棟数				罹災世帯数				り災人員	死者			
	建物	林野	車両	船舶	航空機	その他	計	全焼	半焼	部分焼・ぼや	計	全損	半損	小損	計		消防吏員	消防団員	その他	計
県計	311	41	59	4	0	199	614	115	34	319	468	78	27	212	317	720	0	0	23	23
下関市	62	8	6	1	0	29	106	23	10	71	104	18	9	39	66	151	0	0	2	2
宇部市	44	3	6	0	0	24	77	17	5	56	78	14	1	32	47	91	0	0	2	2
山口市	31	0	3	0	0	8	42	10	7	30	47	6	4	31	41	95	0	0	6	6
萩市	14	2	1	0	0	4	21	2	2	11	15	1	5	8	14	35	0	0	2	2
防府市	28	2	7	1	0	19	57	5	1	25	31	4	2	12	18	41	0	0	1	1
下松市	10	1	4	1	0	7	23	2	2	10	14	1	0	4	5	11	0	0	3	3
岩国市	37	6	12	0	0	29	84	17	1	32	50	13	1	26	40	93	0	0	2	2
光市	14	3	2	0	0	3	22	3	2	21	26	3	0	20	23	60	0	0	0	0
長門市	14	3	1	0	0	9	27	9	1	12	22	3	1	8	12	25	0	0	1	1
柳井市	4	2	0	0	0	11	17	1	0	4	5	0	0	1	1	3	0	0	0	0
美祿市	4	1	3	0	0	2	10	0	0	3	3	0	0	0	0	0	0	0	0	0
周南市	20	2	10	0	0	22	54	7	2	17	26	3	3	9	15	37	0	0	3	3
山陽小野田市	13	0	3	1	0	10	27	3	0	16	19	2	0	13	15	36	0	0	0	0
周防大島町	7	4	0	0	0	10	21	11	1	6	18	8	1	4	13	21	0	0	1	1
和木町	2	0	0	0	0	1	3	1	0	1	2	0	0	0	0	0	0	0	0	0
上関町	0	0	0	0	0	0	0	0	0	0	0	0	0	0	0	0	0	0	0	0
田布施町	3	2	0	0	0	4	9	0	0	3	3	0	0	4	4	14	0	0	0	0
平生町	3	1	0	0	0	5	9	3	0	1	4	2	0	1	3	7	0	0	0	0
阿武町	0	0	0	0	0	0	0	0	0	0	0	0	0	0	0	0	0	0	0	0
阿東町	1	1	1	0	0	2	5	1	0	0	1	0	0	0	0	0	0	0	0	0

# 火災発生被害状況

負傷者				焼損面積		損害額(千円)										
消防 支員	消防 団員	その他	計	建物(m <sup>2</sup> )	林野 (a)	建物火災			林 野 火 災	車 両 火 災	船 舶 火 災	航 空 機 火 災	そ の 他 火 災	爆 発	計	
						建 物	内 容 物	計								
2	2	71	75	20,327	263	741,044	300,533	1,041,577	687	45,134	90	0	8,961	4,056	1,100,505	県 計
0	0	20	20	3,452	33	128,081	30,676	158,757	0	4,354	40	0	962	0	164,113	下 関 市
0	0	9	9	4,082	22	67,417	19,994	87,411	0	2,641	0	0	495	0	90,547	宇 部 市
0	0	1	1	1,952	0	60,588	44,658	105,246	0	14,427	0	0	95	0	119,768	山 口 市
0	1	5	6	307	81	13,212	3,200	16,412	583	131	0	0	1,275	0	18,401	萩 市
0	0	8	8	2,384	14	163,577	148,738	312,315	0	1,212	50	0	4,808	466	318,851	防 府 市
0	0	5	5	230	1	1,741	484	2,225	0	2,998	0	0	0	0	5,223	下 松 市
2	0	8	10	2,429	17	40,009	14,424	54,433	54	8,931	0	0	698	0	64,116	岩 国 市
0	0	0	0	368	4	21,024	5,623	26,647	0	1,225	0	0	307	0	28,179	光 市
0	0	1	1	1,900	3	84,875	4,753	89,628	0	60	0	0	0	0	89,688	長 門 市
0	0	1	1	80	10	12,099	1,276	13,375	0	0	0	0	0	0	13,375	柳 井 市
0	0	1	1	14	1	1,184	54	1,238	0	1,166	0	0	0	3,590	5,994	美 祿 市
0	1	6	7	1,197	10	68,117	9,286	77,403	50	7,806	0	0	185	0	85,444	周 南 市
0	0	2	2	335	0	8,582	1,714	10,296	0	83	0	0	37	0	10,416	山 陽 小 野 市
0	0	3	3	1,003	56	46,867	6,484	53,351	0	0	0	0	0	0	53,351	周 防 大 島 町
0	0	0	0	143	0	0	7	7	0	0	0	0	0	0	7	和 木 町
0	0	0	0	0	0	0	0	0	0	0	0	0	0	0	0	上 関 町
0	0	0	0	25	9	1,270	1,509	2,779	0	0	0	0	8	0	2,787	田 布 施 町
0	0	1	1	346	1	21,977	6,164	28,141	0	0	0	0	0	0	28,141	平 生 町
0	0	0	0	0	0	0	0	0	0	0	0	0	0	0	0	阿 武 町
0	0	0	0	80	1	424	1,489	1,913	0	100	0	0	91	0	2,104	阿 東 町

## 1日又は1件当たりの火災の概況

区 分	単 位	平成20年	平成19年	
全火災1日当たり	出 火 件 数	件	1.68	1.84
	損 害 額	千円	3,015.08	3,704.02
	焼 損 棟 数	棟	1.28	1.63
	建 物 焼 損 面 積	㎡	55.69	56.18
	林 野 焼 損 面 積	a	0.72	4.02
	り 災 世 帯 数	世帯	0.87	1.06
	り 災 人 員	人	1.97	2.58
	死 者	人	0.06	0.09
	負 傷 者	人	0.21	0.30
全火災1件当たり	損 害 額	千円	1,792.35	2,011.86
建物火災1件当たり	損 害 額	千円	3,349.12	3,241.88
	建 物 焼 損 面 積	㎡	65.36	54.25
	焼 損 棟 数	棟	1.50	1.58
	り 災 世 帯 数	世帯	1.02	1.02
	り 災 人 員	人	2.32	2.49
林野火災1件当たり	損 害 額	千円	16.76	176.44
	林 野 焼 損 面 積	a	6.41	27.17



月別乾燥注意報等発令日数及び火災発生状況(平成18～20年)

	平成18年				平成19年				平成20年				計										
	乾燥注意報発令日数	火災気象通報発令日数	全火災	火災気象通報発令中の火災件数	乾燥注意報発令中の火災件数	火災気象通報発令中の火災件数	全火災	乾燥注意報発令中の火災件数	火災気象通報発令中の火災件数	乾燥注意報発令日数	火災気象通報発令日数	全火災	火災気象通報発令中の火災件数	乾燥注意報発令中の火災件数	火災気象通報発令中の火災件数	発令の無い日一日当たりの火災件数	日当たりの火災件数	一日当たりの火災件数					
																			乾燥注意報発令日数	火災気象通報発令日数	全火災	火災気象通報発令中の火災件数	乾燥注意報発令中の火災件数
1月	19	1	92	67	4	9	0	64	25	0	10	0	46	24	0	38	1	202	116	4	1.7	3.1	4.0
2月	10	0	77	32	0	12	0	59	40	0	23	2	83	73	8	45	2	219	145	8	1.6	3.2	4.0
3月	13	2	82	40	12	23	7	95	70	12	9	3	55	22	2	45	12	232	132	26	2.2	2.9	2.2
4月	17	5	72	50	23	20	11	56	47	22	12	4	55	28	18	49	20	183	125	63	1.4	2.6	3.2
5月	5	1	44	15	6	18	7	43	33	10	15	5	57	33	12	38	13	144	81	28	1.2	2.1	2.2
6月	3	0	41	5	0	1	0	43	2	0	0	0	32	0	0	4	0	116	7	0	1.3	1.8	-
7月	0	0	26	0	0	0	0	28	0	0	0	0	42	0	0	0	0	96	0	0	1.1	-	-
8月	0	0	52	0	0	0	0	49	0	0	0	0	65	0	0	0	0	166	0	0	1.8	-	-
9月	6	0	51	13	0	3	0	55	11	0	0	0	41	0	0	9	0	147	24	0	1.5	2.7	-
10月	12	0	72	33	0	16	1	65	42	1	11	0	36	18	0	39	1	173	93	1	1.6	2.4	1.0
11月	12	0	43	23	0	27	2	54	52	4	17	1	52	33	2	56	3	149	108	6	1.2	1.9	2.0
12月	8	0	61	21	0	16	1	61	37	3	9	1	50	16	1	33	2	172	74	4	1.7	2.2	2.0
計	105	9	713	299	45	145	29	672	359	52	106	16	614	247	43	356	54	1,999	905	140	1.5	2.5	2.6

### 月別火災種別死傷者数の推移

	死 者 数								負 傷 者 数							
	総数	建物		林野	車両	船舶	航空機	その他	総数	建物	林野	車両	船舶	航空機	その他	
		うち住宅														
平成10年	42	28	22	1	4	0	0	9	80	64	3	5	1	0	7	
平成11年	28	18	16	0	5	0	0	5	95	61	4	17	0	0	13	
平成12年	19	9	6	0	4	0	0	6	105	78	8	4	0	0	15	
平成13年	21	11	10	0	4	0	1	5	99	78	3	2	0	0	16	
平成14年	49	31	27	0	6	0	0	12	109	87	4	1	0	0	17	
平成15年	31	17	17	0	3	0	0	11	102	89	1	3	0	0	9	
平成16年	31	21	19	0	4	0	0	6	89	70	4	3	2	0	10	
平成17年	36	28	26	0	3	0	0	5	98	52	6	8	1	0	31	
平成18年	16	12	11	0	2	0	0	2	11	7	0	1	0	0	3	
平成19年	32	28	27	0	3	0	0	1	111	76	2	4	15	0	14	
過去10年平均	31	20	18	0	4	0	0	6	90	66	4	5	2	0	14	
平成20年	23	16	15	0	2	1	0	4	75	58	2	4	0	0	11	
平成 20 年 月 別	1月	3	2	2	0	0	0	1	11	9	0	0	0	0	2	
	2月	2	1	1	0	0	0	1	6	4	2	0	0	0	0	
	3月	2	2	2	0	0	0	0	3	3	0	0	0	0	0	
	4月	2	2	2	0	0	0	0	8	6	0	0	0	0	2	
	5月	1	0	0	0	0	0	1	13	10	0	0	0	0	3	
	6月	1	0	0	0	0	0	1	1	1	0	0	0	0	0	
	7月	1	1	1	0	0	0	0	3	3	0	0	0	0	0	
	8月	1	1	1	0	0	0	0	5	5	3	0	0	0	0	2
	9月	1	0	0	0	1	0	0	0	4	3	0	0	0	0	1
	10月	0	0	0	0	0	0	0	0	3	3	0	0	0	0	0
	11月	4	2	2	0	1	1	0	0	15	10	0	4	0	0	1
	12月	5	5	4	0	0	0	0	0	3	3	0	0	0	0	0

## 平成20年 主な火災概況

(1,000万円以上の損害額または死者3名以上)

火災種別	出火月	出火時刻	出火場所	用途	損害額 (千円)	焼損 面積 (㎡)	死者	負傷者	出火原因	焼損棟数	罹災世帯	罹災人員
建物火災	1月	16:30	下関市	住宅	15,491	177	0	1	ストーブ	2	2	3
建物火災		0:35	周防大島町	住宅	11,519	306	0	0	不明	6	3	4
建物火災	2月	18:05	柳井市	飲食店	13,328	77	0	0	ストーブ	1	0	0
建物火災		3:35	下関市	住宅	11,143	297	0	1	不明	6	4	10
建物火災		10:40	周防大島町	住宅	25,365	235	0	0	不明	4	2	5
建物火災	3月	12:00	長門市	住宅	10,014	178	0	0	不明	2	1	2
建物火災	4月	2:30	山口市	住宅	19,354	170	0	0	放火	4	2	7
建物火災	5月	20:30	平生町	住宅	25,232	197	0	1	風呂かまど	2	1	2
建物火災		12:10	山口市	工場	33,704	730	0	0	不明	3	0	0
車両火災		17:20	山口市	車両	13,687		0	0	配線	1	0	0
建物火災	6月	13:50	宇部市	住宅	11,702	94	0	0	ガステーブル	1	1	3
建物火災	7月	2:10	岩国市	複合用途(非特定)	22,315	702	0	1	不明	4	4	12
建物火災	8月	10:05	宇部市	住宅	23,782	424	0	0	灯火	5	4	5
建物火災		18:01	防府市	住宅	10,608	101	1	0	たばこ	1	1	2
建物火災		14:25	下関市	木造建築物	39,144	1051	0	0	不明	13	6	13
建物火災	9月	20:50	光市	住宅	10,520	60	0	0	不明	2	2	9
建物火災		0:50	岩国市	住宅	13,305	227	0	0	不明	3	2	5
建物火災	10月	16:12	下関市	住宅	10,792	48	0	0	不明	1	3	9
建物火災		13:16	防府市	倉庫	270,169	1869	0	0	溶接機・切断機	1	0	0
建物火災	11月	13:10	防府市	工場	15,484	0	0	1	火花	1	0	0
建物火災		5:00	長門市	住宅	14,620	208	1	1	たばこ	3	1	2
建物火災		20:35	周南市	住宅	23,922	270	0	1	ガスこんろ	2	1	1
建物火災		14:05	下関市	倉庫	13,123	275	0	0	火花	4	1	1
建物火災	12月	12:30	山口市	住宅	10,192	108	0	0	たばこ	1	1	2
建物火災		4:40	周南市	共同住宅	39,268	104	1	1	ストーブ	1	1	2
建物火災		23:30	長門市	併用住宅	57,305	1358	0	0	不明	3	2	6

平成20年 火災による死者の発生状況

出火月日	出火時刻	出火場所	火災種別	死者の出した建物								出火原因	負傷者	死者の年齢	死者の性別	死因	死者の状況		死者の発生した経緯	左の経緯の概要
				用途別	構造	階層(地上/地下)	死者の発生した階	延べ面積(m <sup>2</sup> )	出火箇所	焼損程度	焼損延べ面積(m <sup>2</sup> )						起床	飲酒		
1月	16:55	萩市	建物火災	共同住宅	木造	2/0	2	159	居室	部分焼	25	不明	1	13	男	一酸化炭素中毒・窒息	起床中	飲酒無	逃げ遅れ	病気・身体不自由
	1:50	山口市	その他火災						道路			ライター	0	38	男	自殺	起床中	不明	放火自殺	放火自殺
	18:45	山口市	建物火災	住宅	木造	2/0	1	240	台所	半焼	103	不明	0	89	女	一酸化炭素中毒・窒息	起床中	不明	逃げ遅れ	病気・身体不自由
2月	6:20	萩市	その他火災						田畑			ライター	0	52	男	自殺	起床中	不明	放火自殺	放火自殺
	12:20	山口市	建物火災	住宅	木造	2/0	1	120	居室	全焼	120	不明	1	84	男	一酸化炭素中毒・窒息	不明	不明	逃げ遅れ	身体不自由
3月	9:00	岩国市	建物火災	共同住宅	耐火建築物	5/0	4	1529	居室	部分焼	37	不明	0	78	女	火傷	不明	飲酒無	逃げ遅れ	病気・身体不自由
	4:10	下関市	建物火災	住宅	木造	2/0	1	78	台所	全焼	78	不明	0	78	女	火傷	就寝中	不明	逃げ遅れ	熟睡
4月	7:15	山口市	建物火災	住宅	木造	1/0	1	100	居室	全焼	100	たばこ	0	64	男	火傷	起床中	飲酒無	その他	不明・調査中
	1:18	下関市	建物火災	共同住宅	木造	2/0	2	195	居室	半焼	89	不明	0	62	男	火傷	不明	不明	その他	不明・調査中
5月	15:20	岩国市	その他火災						敷地内			ライター	0	56	女	自殺	起床中	飲酒無	放火自殺	放火自殺
6月	10:00	山口市	その他火災						敷地内			マッチ	0	69	女	自殺	起床中	飲酒無	放火自殺	放火自殺
7月	20:30	宇部市	建物火災	住宅	木造	1/0	1	156	居室	全焼	156	ローソク	0	89	女	火傷	起床中	飲酒無	逃げ遅れ	病気・身体不自由
8月	18:01	防府市	建物火災	住宅	木造	2/0	1	106	居室	全焼	101	たばこ	0	68	男	一酸化炭素中毒・窒息	不明	飲酒無	逃げ遅れ	病気・身体不自由
9月	12:20	周南市	車両火災	貨物車					運転席			ライター	0	61	男	自殺	起床中	不明	放火自殺	放火自殺
11月	5:00	長門市	建物火災	住宅	木造	1/0	1	180	居室	全焼	180	たばこ	1	86	男	火傷	不明	不明	その他	その他
	12:40	下松市	建物火災	住宅	木造	1/0	1	149	居室	半焼	75	不明	0	85	女	火傷	起床中	飲酒無	その他	不明・調査中
	10:35	下松市	車両火災						運転席			ライター	0	33	女	自殺	起床中	飲酒無	放火自殺	放火自殺
	16:00	下松市	船舶火災						荷台・船そう			溶融片	4	30	男	火傷	起床中	飲酒無	逃げ遅れ	ガス爆発のため
12月	15:10	宇部市	建物火災	共同住宅	耐火建築物	3/0	1	744	居室	部分焼	31	不明	0	58	男	火傷	不明	飲酒有	その他	不明・調査中
	22:00	山口市	建物火災	住宅	木造	1/0	1	118	廊下	全焼	118	ライター	0	33	男	自殺	起床中	不明	放火自殺	放火自殺
	4:40	周南市	建物火災	共同住宅	その他の建築物	2/0	2	224	居室	半焼	104	ストーブ	1	42	女	一酸化炭素中毒・窒息	起床中	不明	逃げ遅れ	病気・身体不自由
	7:30	周南市	建物火災	作業場	その他の建築物	1/0	1	288	居室	全焼	288	不明	0	91	女	一酸化炭素中毒・窒息	起床中	不明	その他	不明・調査中
	18:25	周防大島町	建物火災	住宅	木造	1/0	1	29	居室	全焼	29	不明	0	99	女	不明	起床中	不明	逃げ遅れ	危険物燃焼のため

平成20年 火災による死者の状況

死者数	計	火災種別								出火原因別								死者の発生した経過別					
		建物	うち住宅	林野	車両	船舶	航空機	その他	たき火	ストーブ	たばこ	風呂かまど	こんろ	マッチ・ライター	放火	放火の疑い	その他	不明	逃げ遅れ	出火後再進入	着衣着火	放火自殺	その他
10歳未満	1	1	1	0	0	0	0	0	0	0	0	0	0	0	0	0	0	1	1	0	0	0	0
10歳代	0	0	0	0	0	0	0	0	0	0	0	0	0	0	0	0	0	0	0	0	0	0	0
20歳代	0	0	0	0	0	0	0	0	0	0	0	0	0	0	0	0	0	0	0	0	0	0	0
30歳代	4	1	1	0	1	1	0	1	0	0	0	0	3	0	0	1	0	1	0	0	3	0	0
40歳代	1	1	1	0	0	0	0	0	0	1	0	0	0	0	0	0	0	0	1	0	0	0	0
50歳代	3	1	1	0	0	0	0	2	0	0	0	0	2	0	0	0	1	0	0	0	2	1	0
60歳代	5	3	3	0	1	0	0	1	0	0	2	0	2	0	0	0	1	1	0	0	2	2	0
うち 65歳以上	2	1	1	0	0	0	0	1	0	0	0	0	1	0	0	0	0	1	0	0	1	0	0
70歳代	2	2	2	0	0	0	0	0	0	0	0	0	0	0	0	0	2	2	0	0	0	0	0
80歳以上	7	7	6	0	0	0	0	0	0	0	1	0	0	0	0	1	5	4	0	0	0	0	3
不明	0	0	0	0	0	0	0	0	0	0	0	0	0	0	0	0	0	0	0	0	0	0	0
計	23	16	15	0	2	1	0	4	0	1	3	0	7	0	0	2	10	10	0	0	7	6	0

第3-11表 住宅火災における死者の推移

	火災による死者					火災による年齢別死者数(自殺者を除く)					
	総数	自殺者	自殺者を除く死者			65歳未満			65歳以上		
			うち建物火災		うち住宅火災	うち建物火災		うち住宅火災	うち建物火災		うち住宅火災
平成10年	42	12	30	27	24	14	12	11	16	14	13
平成11年	28	9	19	14	13	6	4	3	13	10	10
平成12年	19	6	13	9	7	6	4	3	7	5	4
平成13年	21	9	12	8	8	4	1	1	8	7	7
平成14年	49	19	30	26	25	18	16	15	12	10	10
平成15年	31	14	17	14	14	8	6	6	9	8	8
平成16年	31	9	22	17	15	11	8	7	11	9	8
平成17年	36	5	31	27	25	9	6	6	22	21	19
平成18年	16	5	11	10	9	5	5	5	6	5	4
平成19年	32	8	24	24	24	8	8	8	16	16	16
過去10年平均	30.5	9.6	20.9	17.6	16.4	8.9	7	6.5	12	10.5	9.9
平成20年	23	7	16	15	14	6	5	5	10	10	9

第3-12表 住宅火災における出火原因の推移

	全火災件数	住宅火災件数	住宅火災の出火原因								
			こんろ	ストーブ	たばこ	風呂かまど	煙突煙道	放火 疑い含む	火遊び	たき火	その他
平成10年	701	248	62	18	26	10	6	19	4	22	81
平成11年	742	241	56	26	26	16	5	22	12	3	75
平成12年	775	225	54	26	17	10	12	23	1	3	79
平成13年	744	261	53	26	28	10	6	30	9	4	95
平成14年	917	227	57	20	28	10	5	16	8	4	79
平成15年	654	253	51	21	21	5	2	42	10	6	95
平成16年	697	231	53	15	24	9	2	20	9	4	95
平成17年	707	207	47	25	20	6	3	14	3	6	83
平成18年	713	194	41	16	23	4	7	16	9	1	77
平成19年	672	209	42	14	27	4	3	17	6	3	93
過去10年平均	732	230	52	21	24	8	5	22	7	6	85
平成20年	614	189	39	14	20	10	3	13	9	4	77

### 放火火災件数の推移

年	H11	H12	H13	H14	H15	H16	H17	H18	H19	H20
全火災件数	742	775	744	917	654	697	707	713	672	614
放火火災件数	74	79	90	100	101	71	58	73	59	43
放火火災割合(%)	10	10	12	11	15	10	8	10	9	7

### 平成20年 時間帯別放火火災件数

時間帯(時)	0~3	3~6	6~9	9~12	12~15	15~18	18~21	21~24	不明	計
件数	10	4	3	1	4	13	3	2	3	43

### 平成20年 放火火災被害状況

火災発生件数	43
死者数	0
負傷者数	4
うち消防吏員・団員	0
損害額(千円)	35,653
1件当たりの損害額(千円)	829
焼損程度	27
全焼	6
半焼	1
部分焼	8
ぼや	12
罹災世帯数	4
罹災人員	9

※ 放火自殺によるものを除く

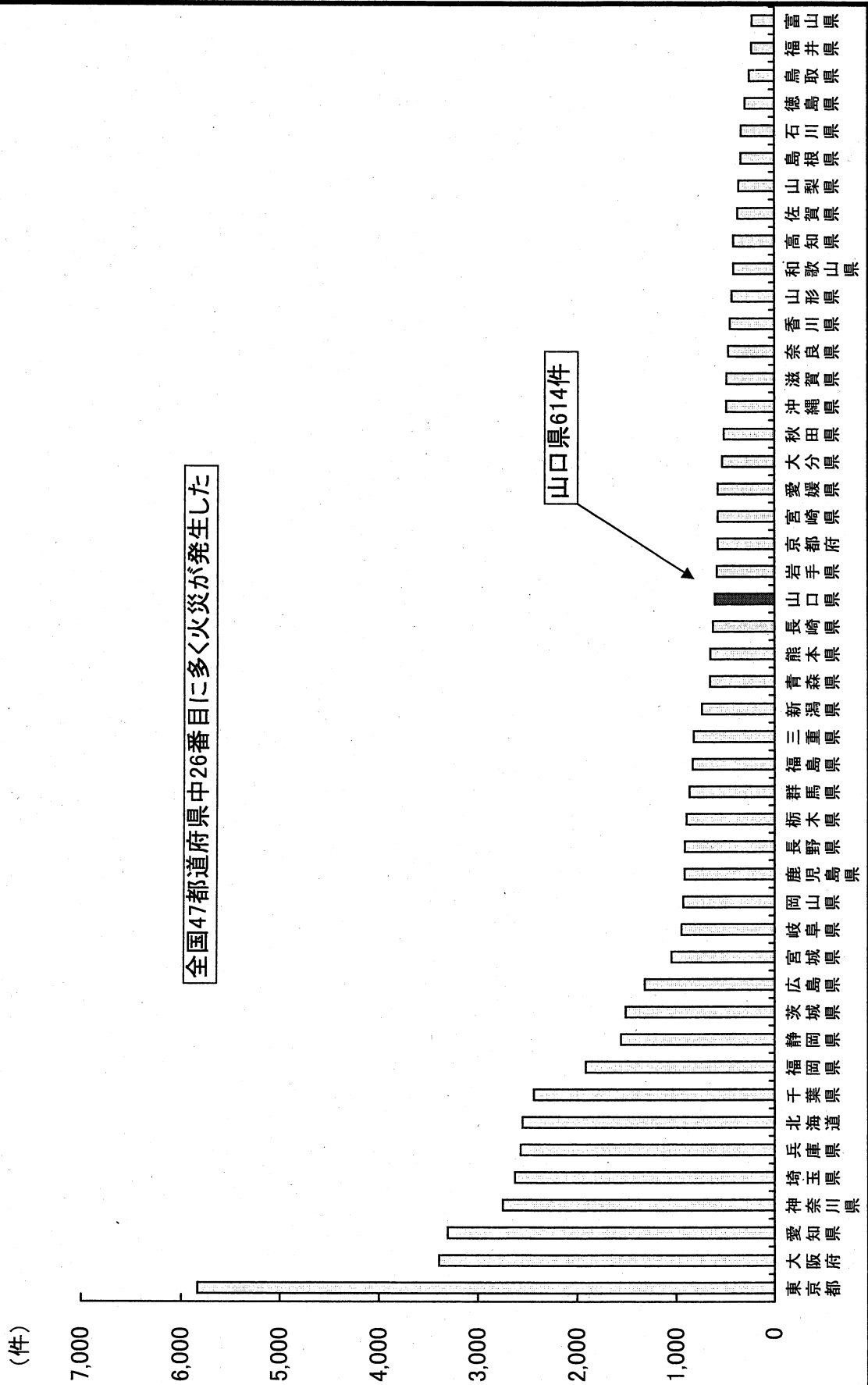




【 义 】

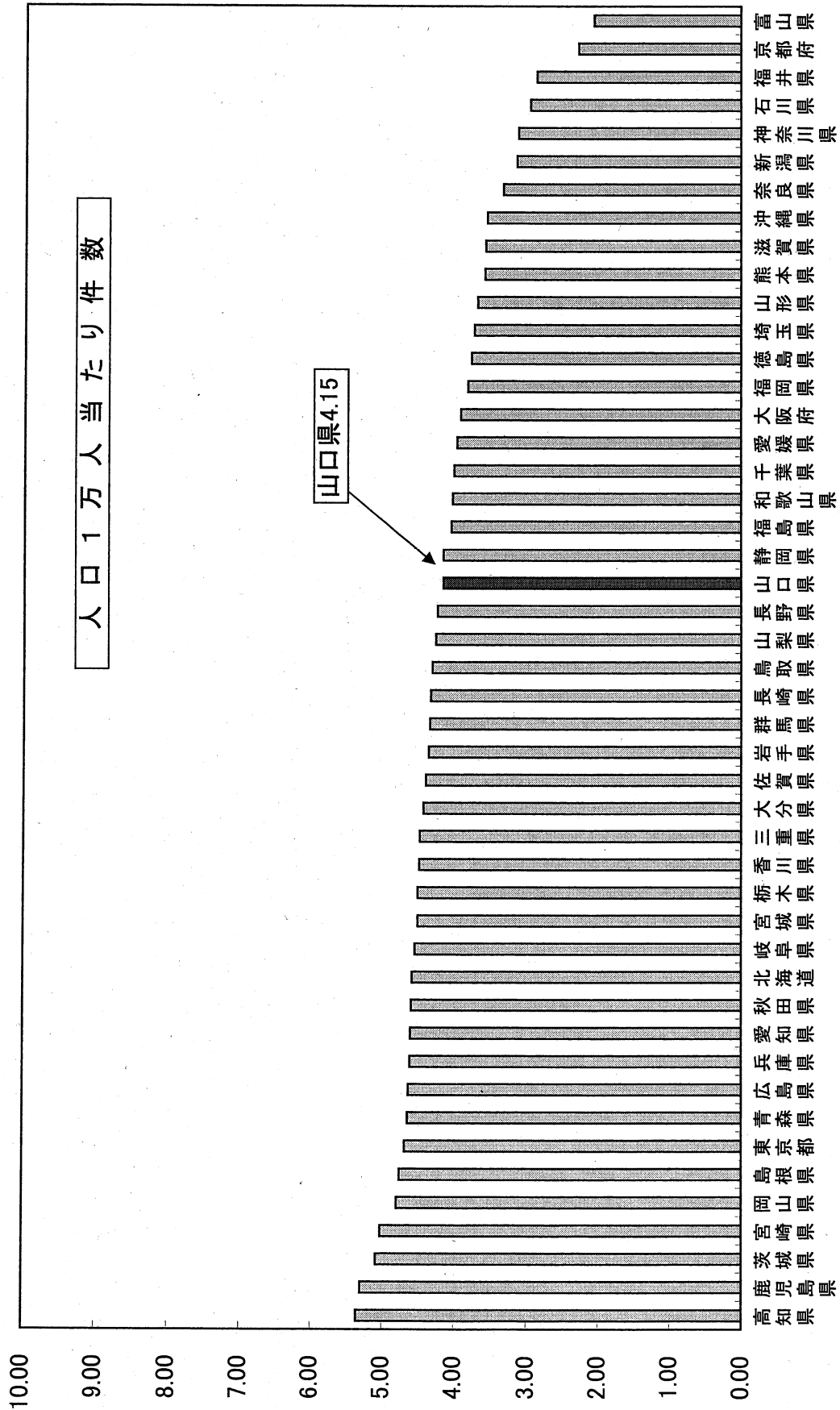


# 平成20年 都道府県別出火件数

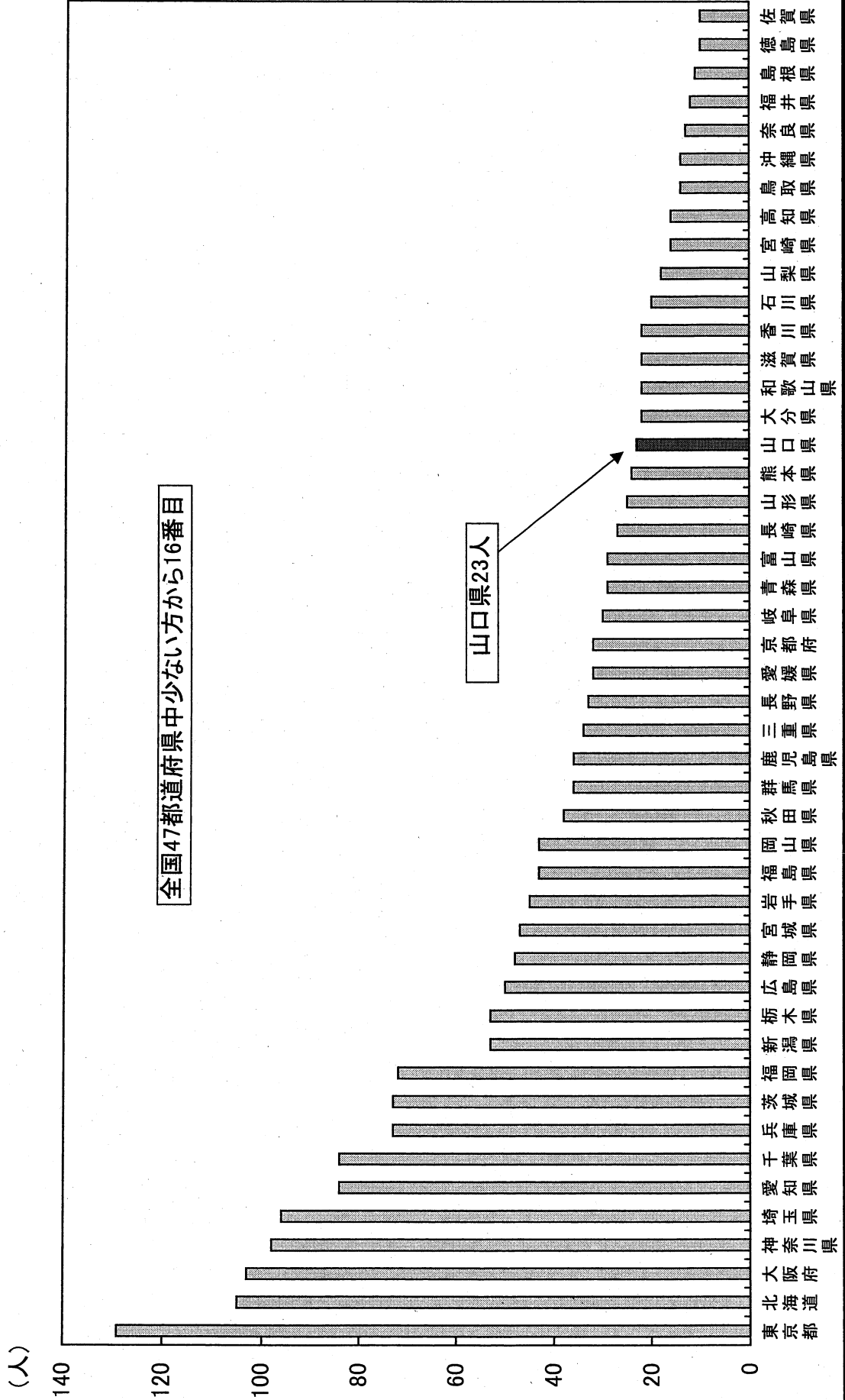


# 平成20年 都道府県出火率

(件/万人)

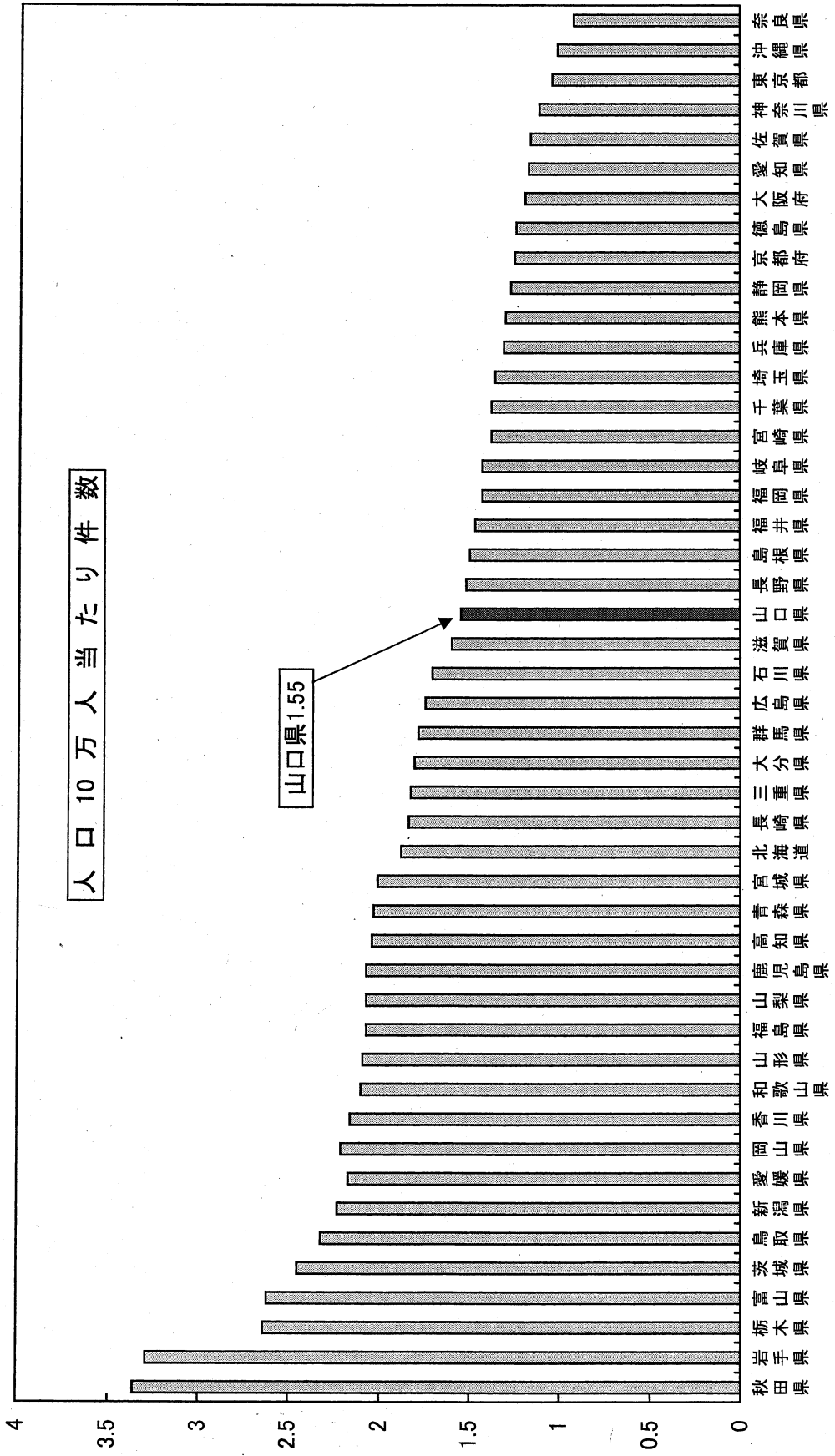


# 平成20年 都道府県別死者数

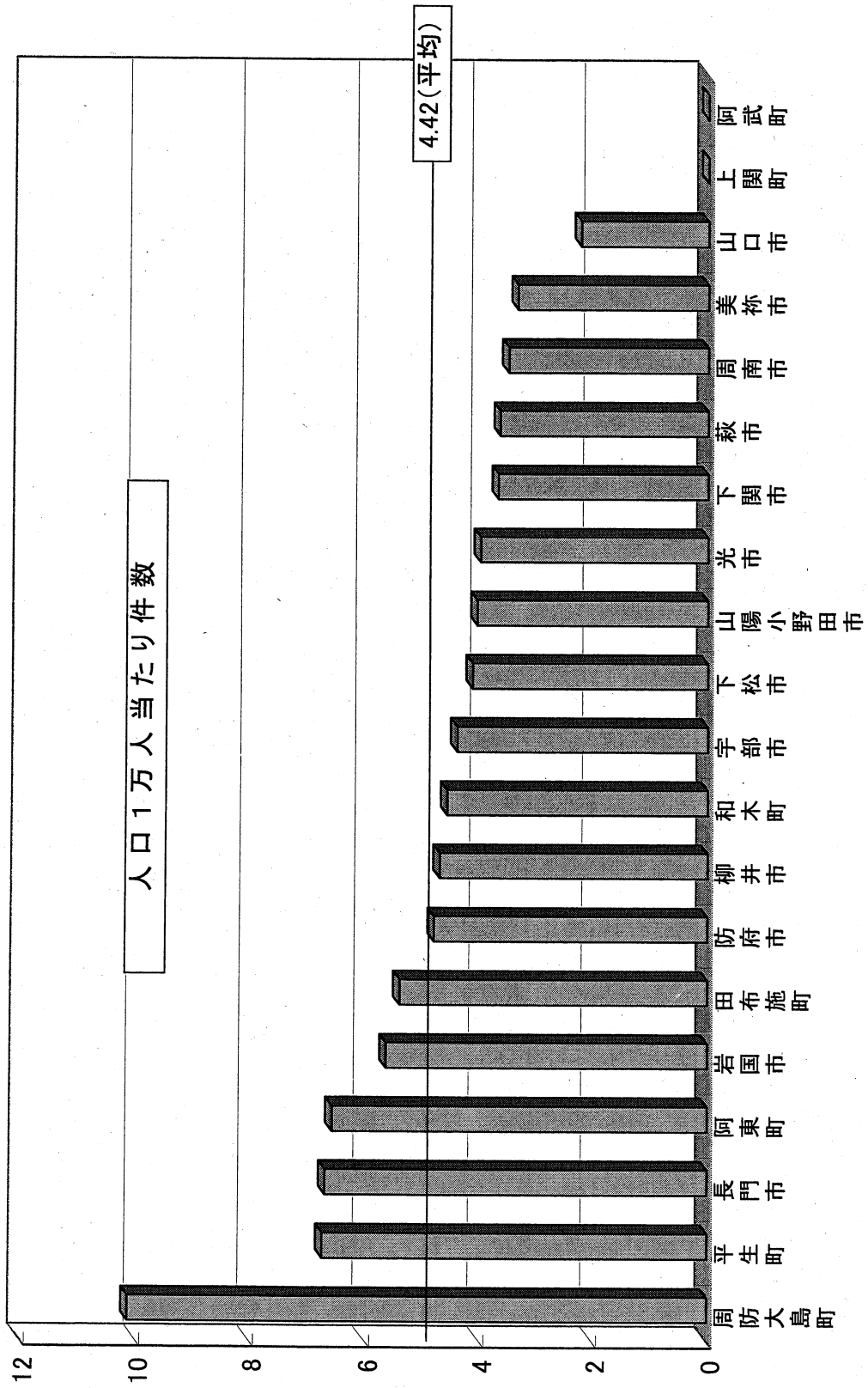


# 平成20年 都道府県別死者発生率

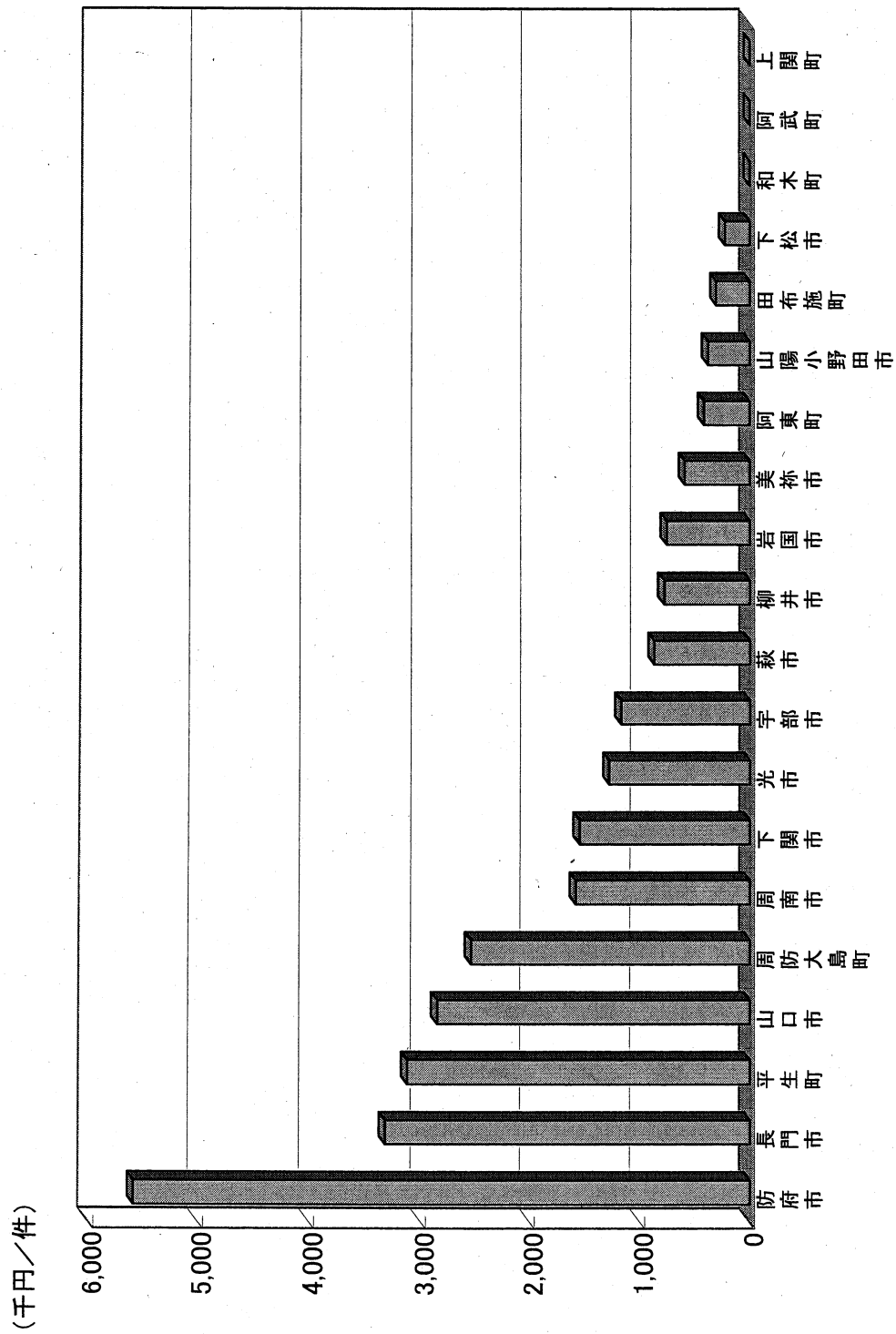
(人/万人)



# 平成20年 市町別出火率

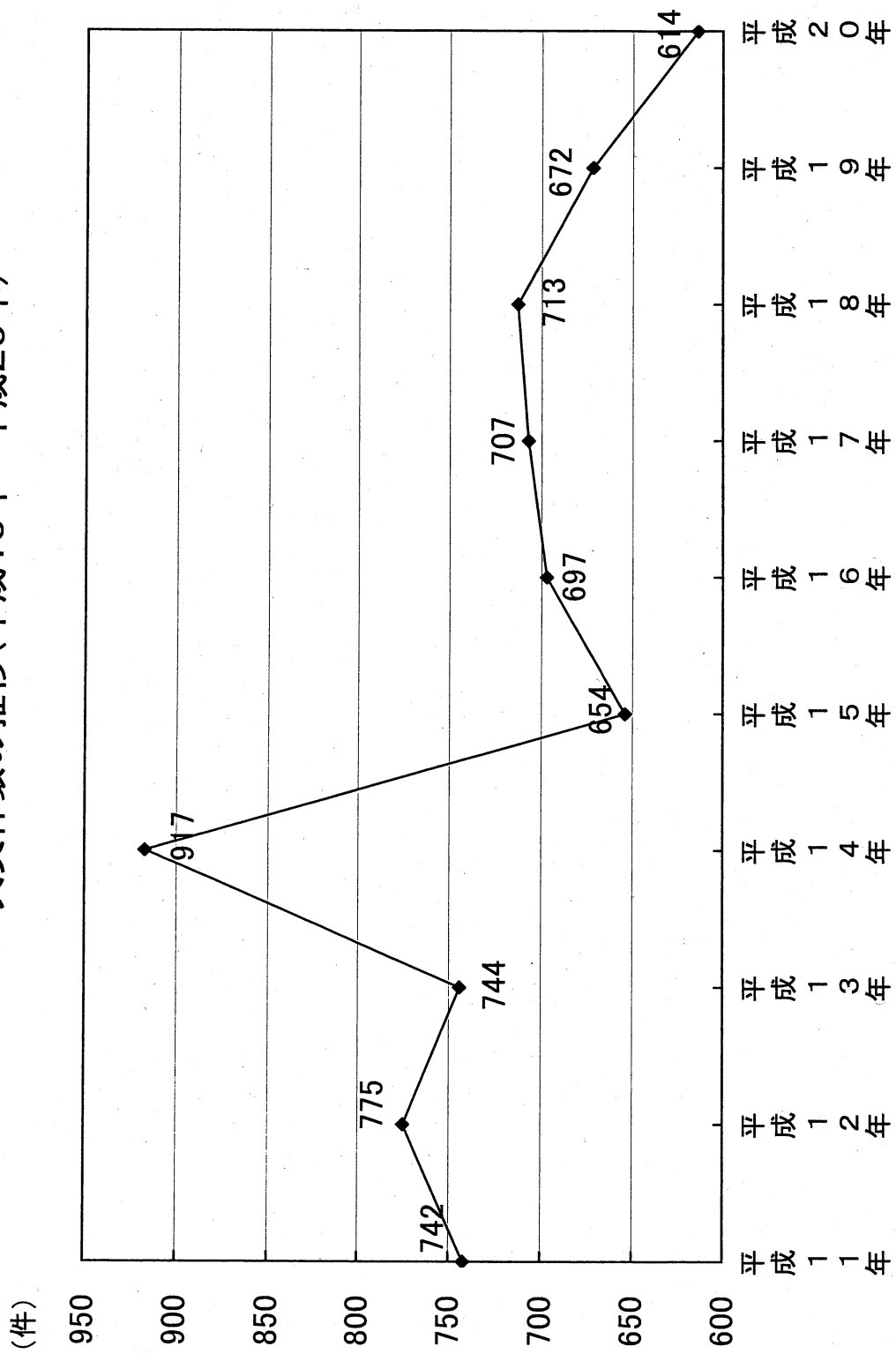


# 平成20年 市町別1件当たり損害額

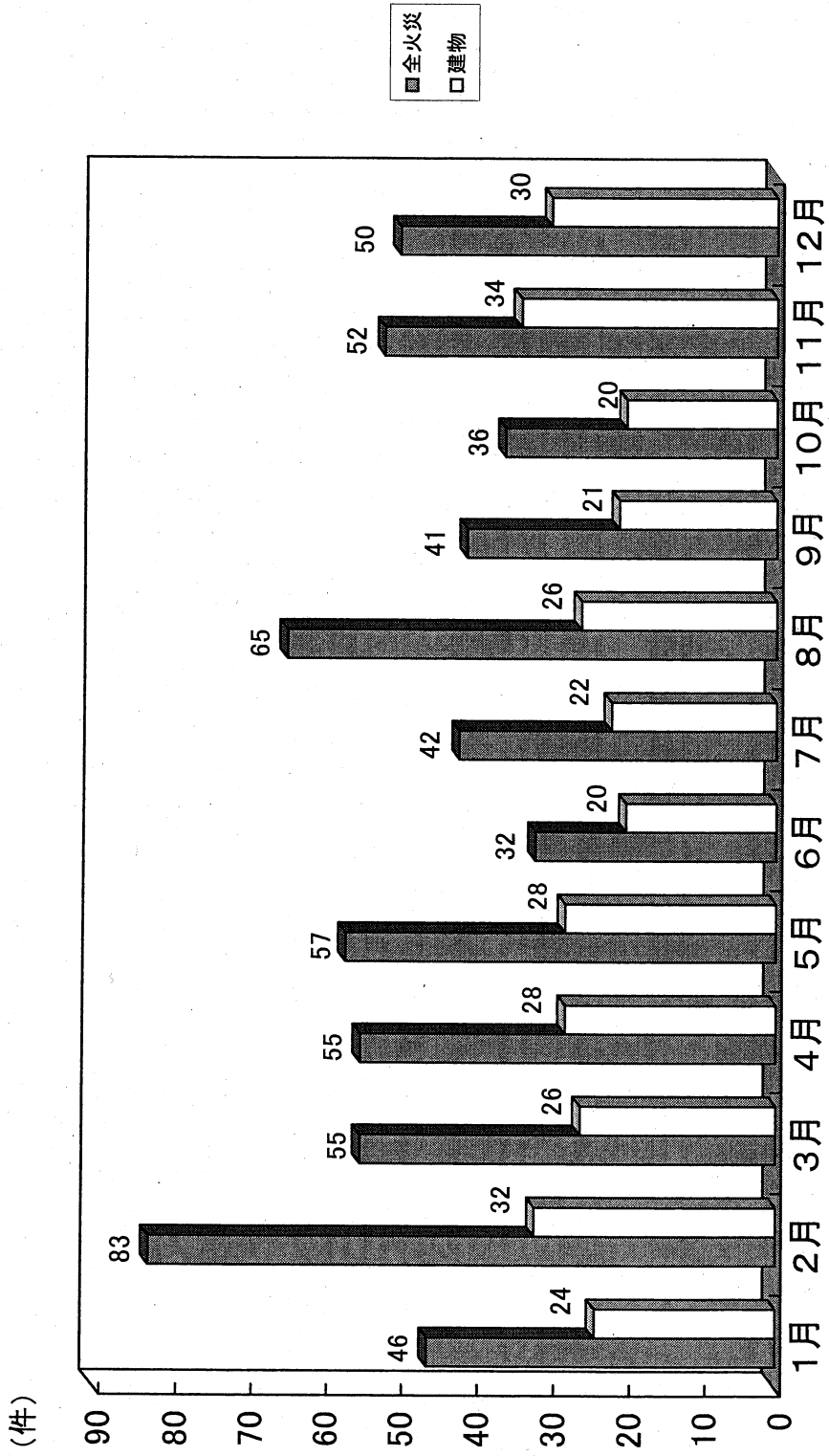




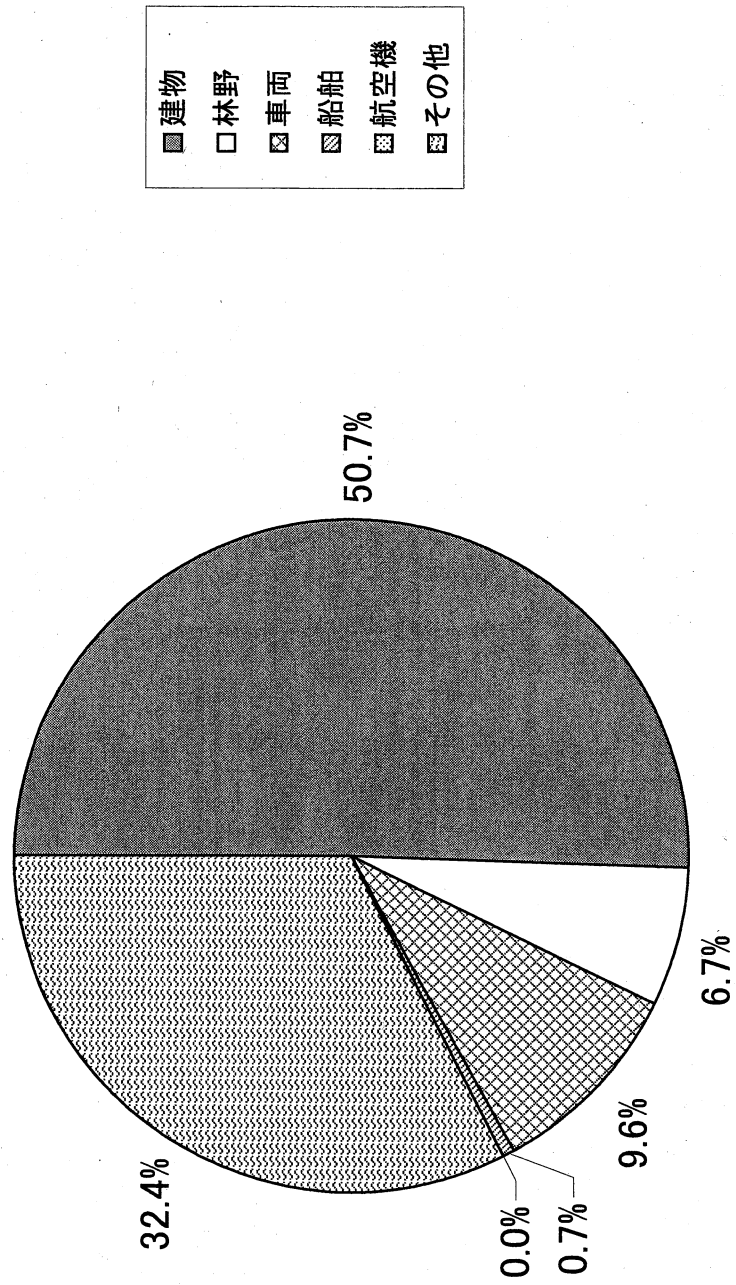
火災件数の推移(平成10年～平成20年)



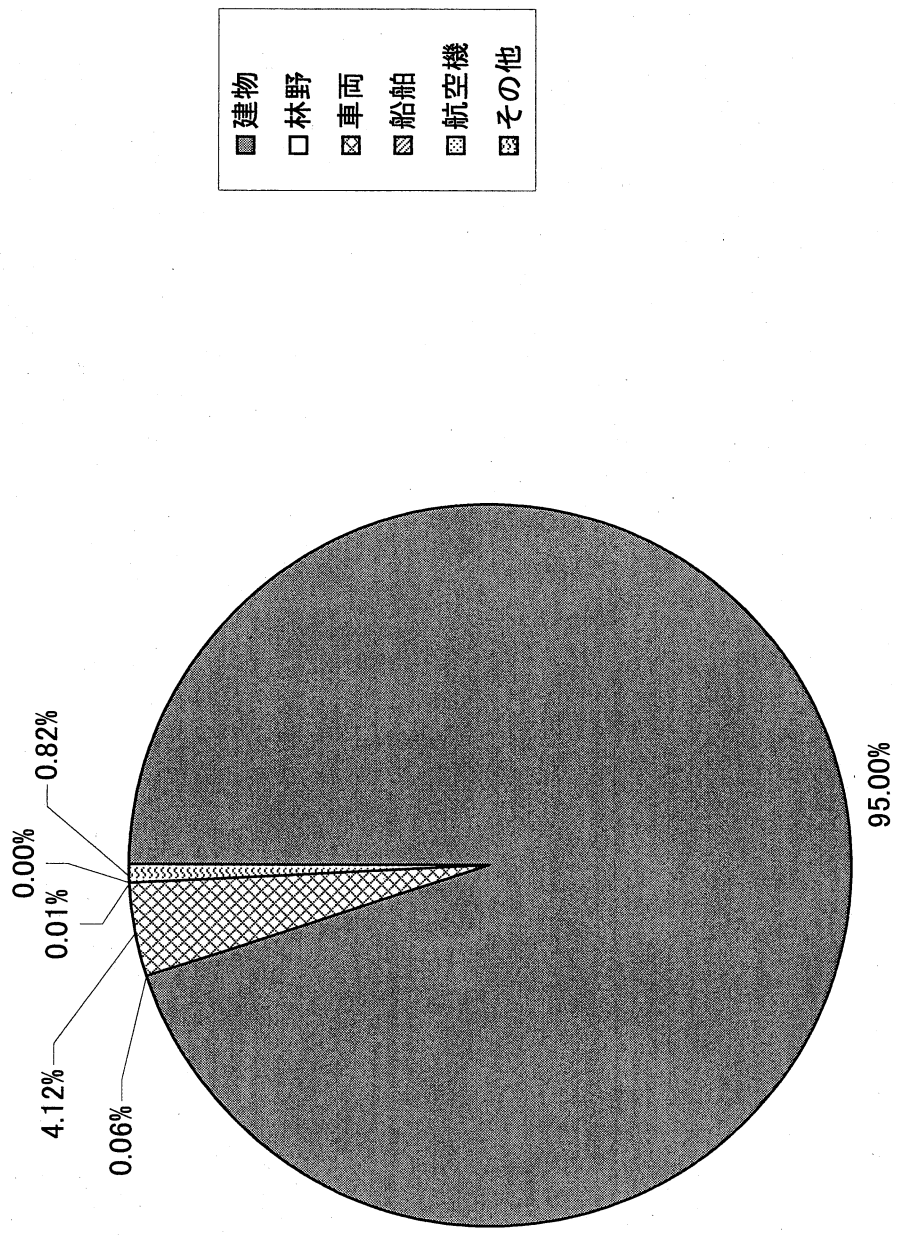
平成20年 月別出火火災件数(全火災・建物)



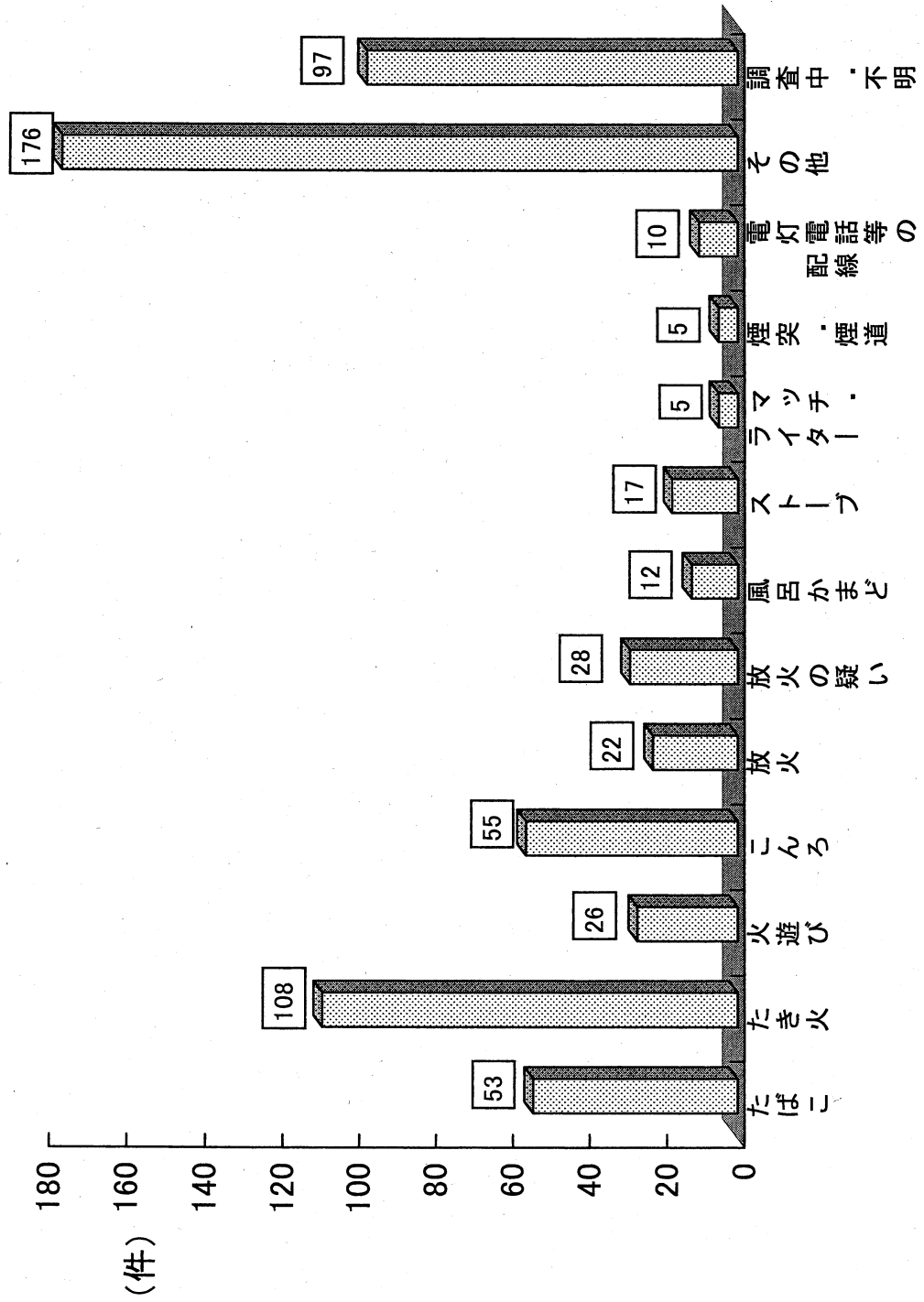
# 平成20年 火災種別火災発生割合



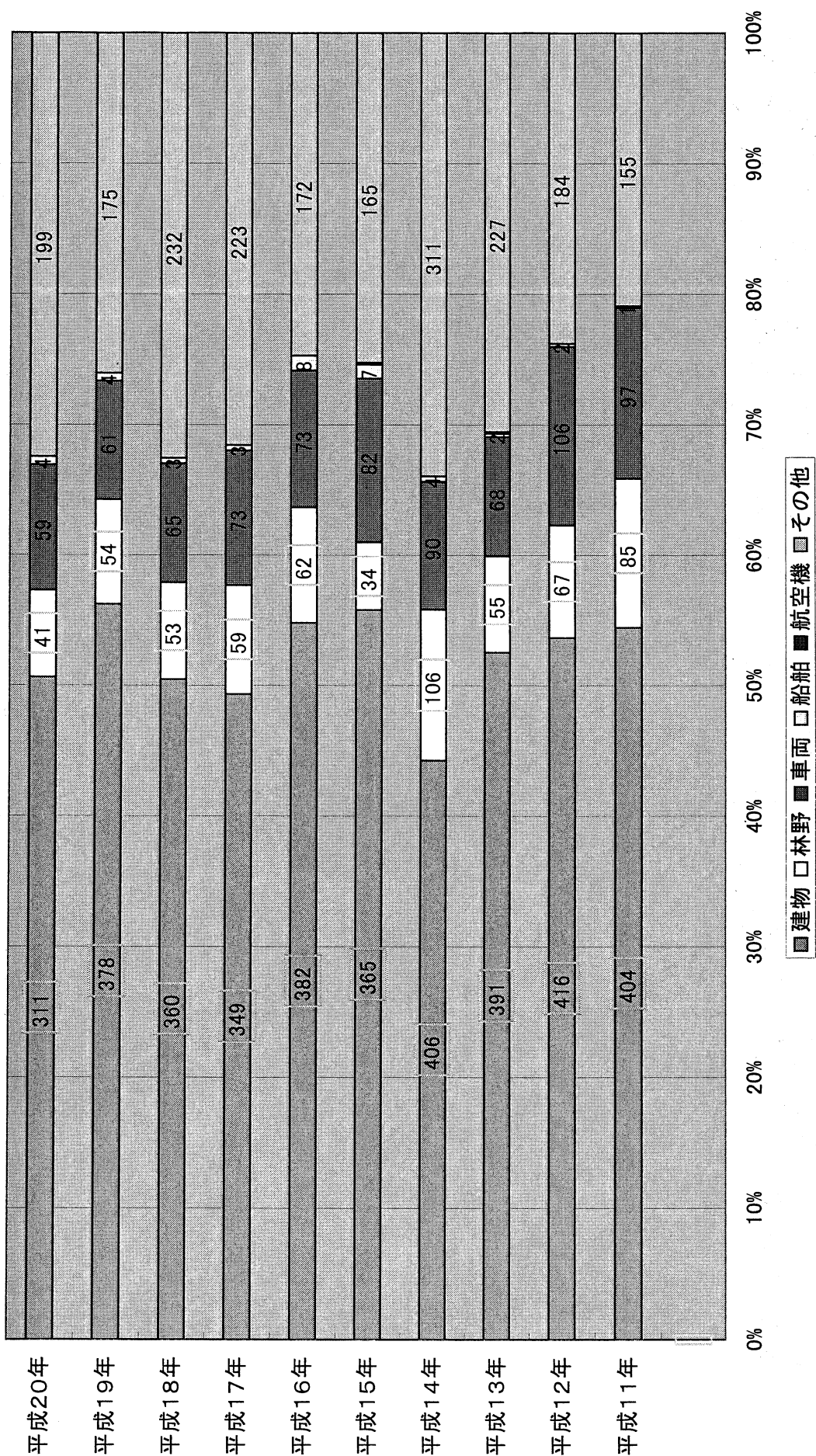
平成20年 火災種別火災損害割合



平成20年 全火災の主な出火原因

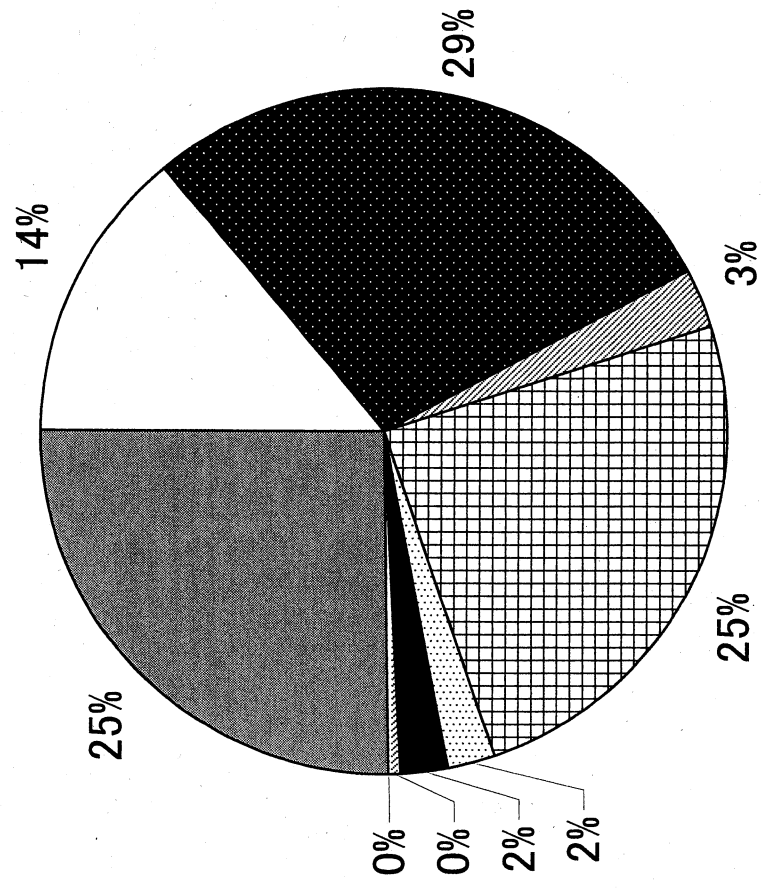


# 火災種別出火構成割合の推移(平成11年～平成20年)



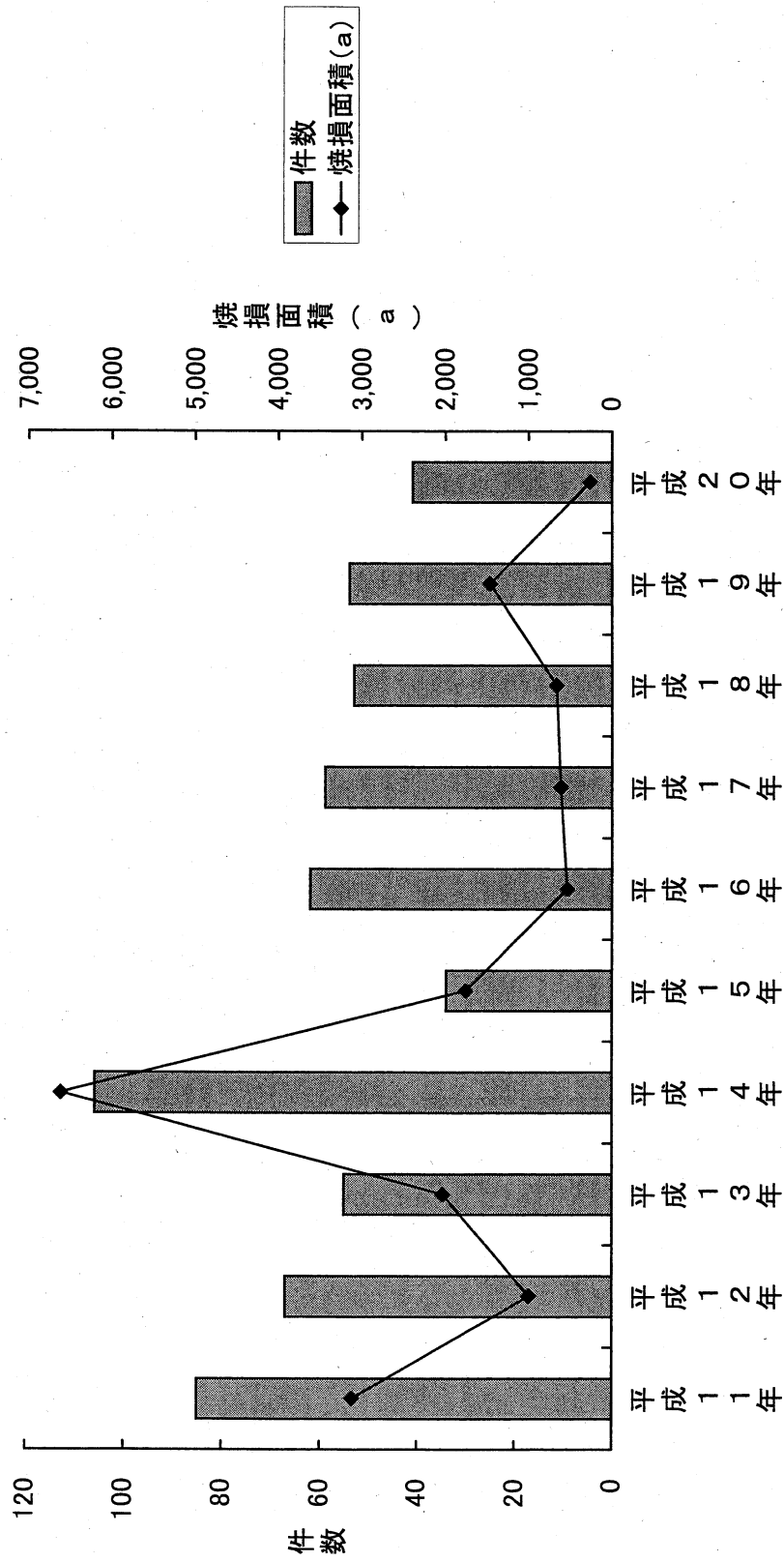
# 平成20年 建物火災の主な発火源別構成割合

建物火災件数  
合計378件



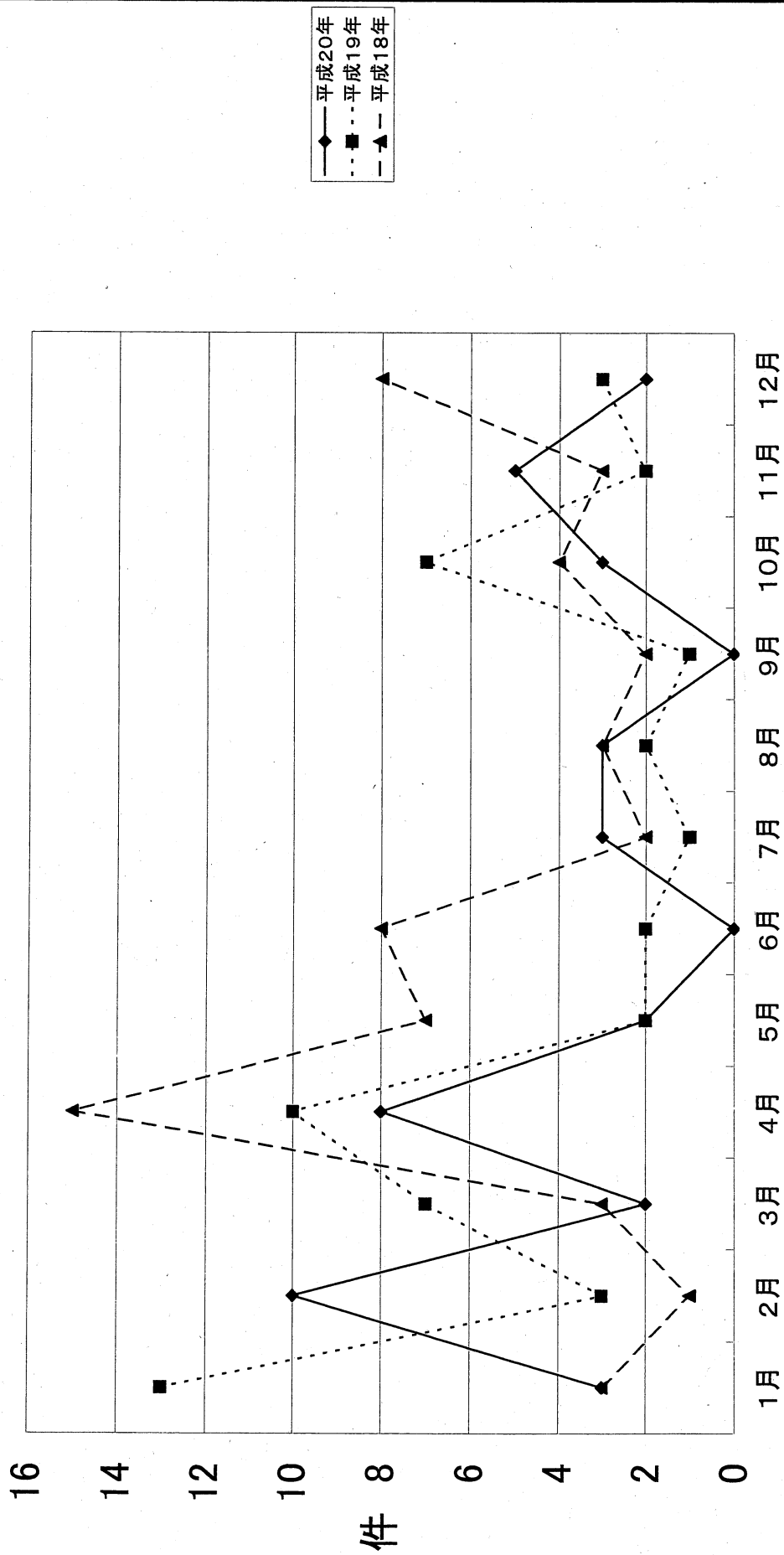
- 電気による発熱体
- ガス、油類を燃料とする道具装置
- ▨ まき、炭、石炭(コークス)を燃料とする道具装置
- 火種 (それ自体が発火しているもの)
- 高温の個体
- 自然発火あるいは再燃を起ししやすいもの
- 危険物品
- 天災
- その他

# 林野火災発生件数及び焼損面積の推移(平成11～20年)

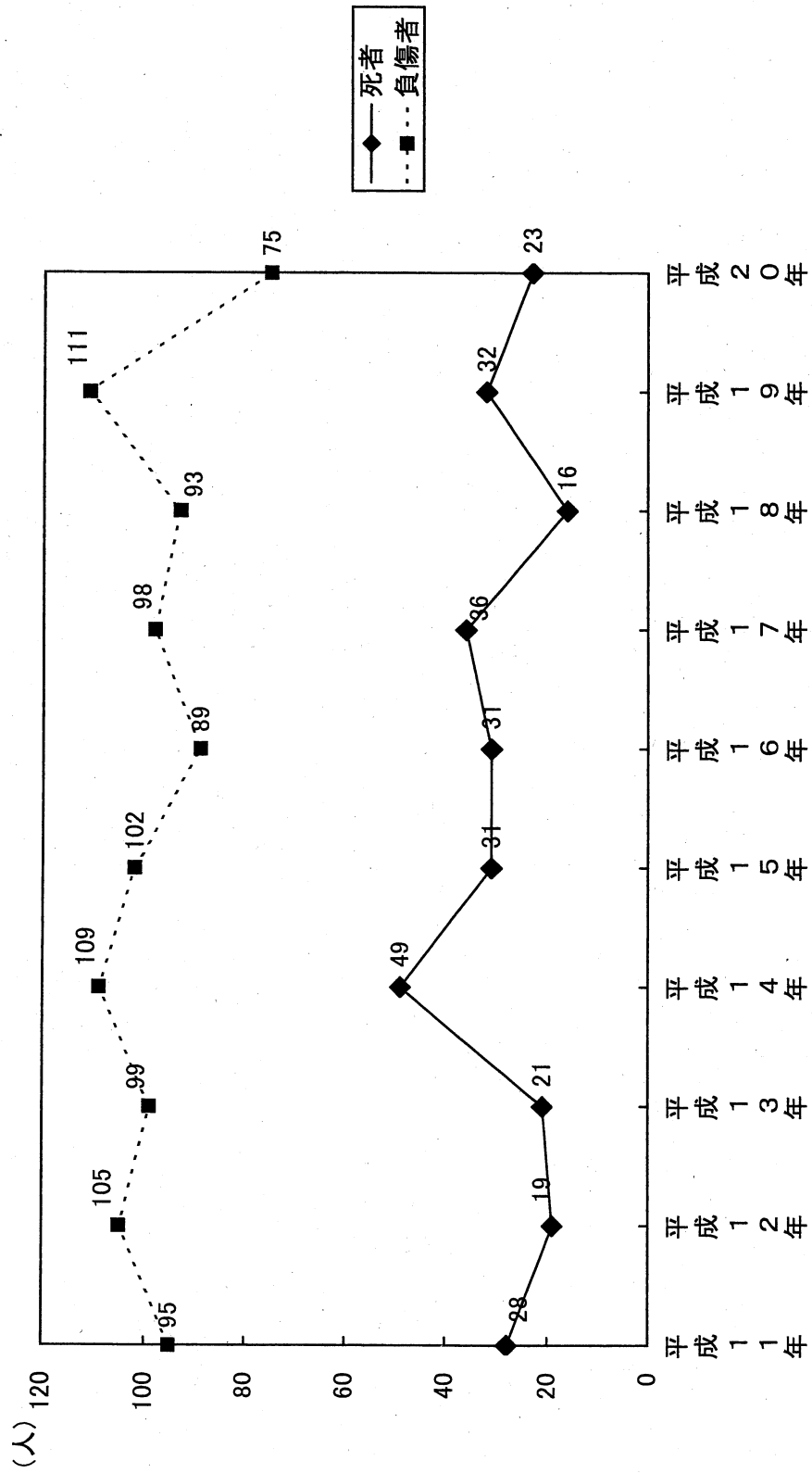




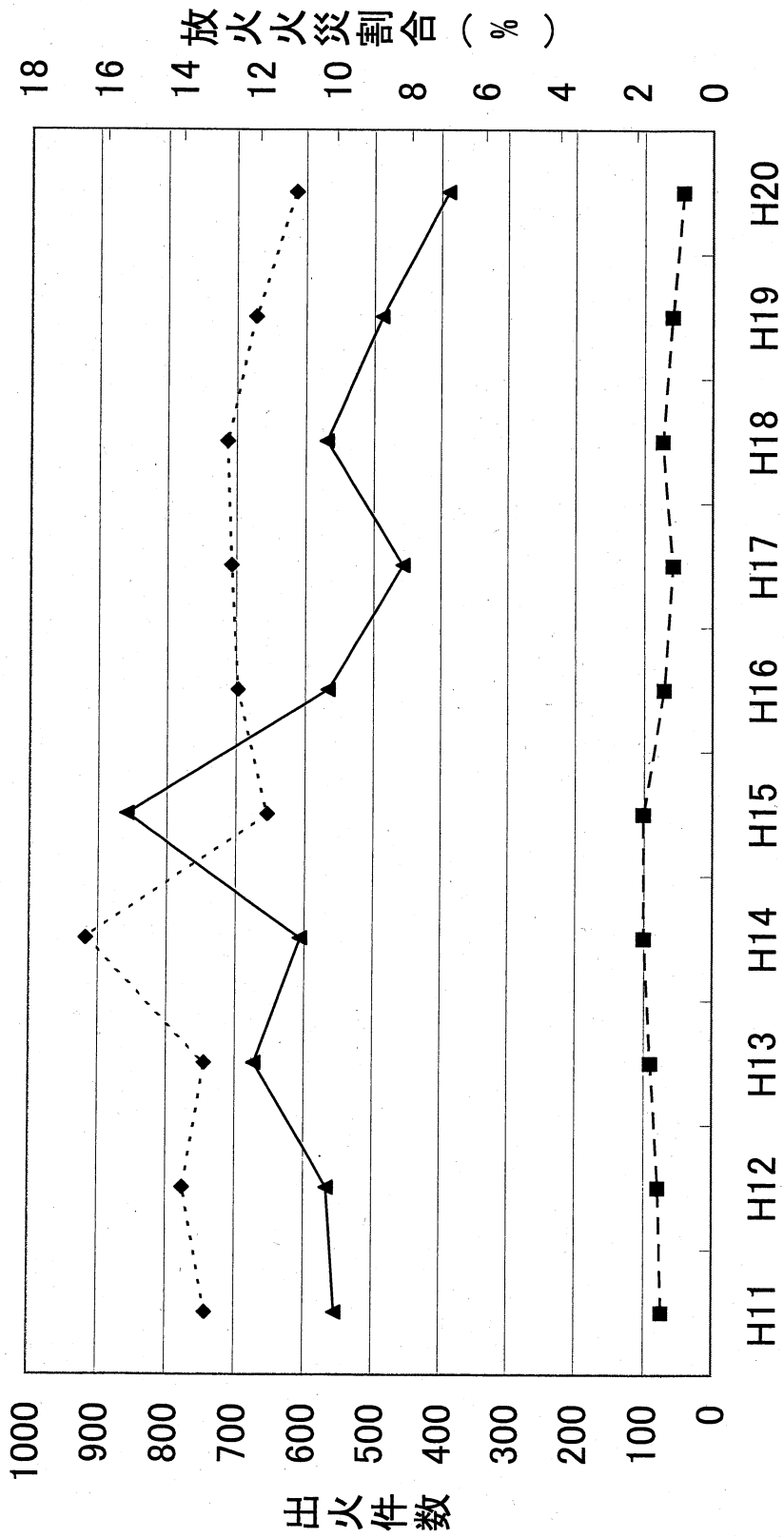
# 月別林野火災発生件数(平成18~20年)



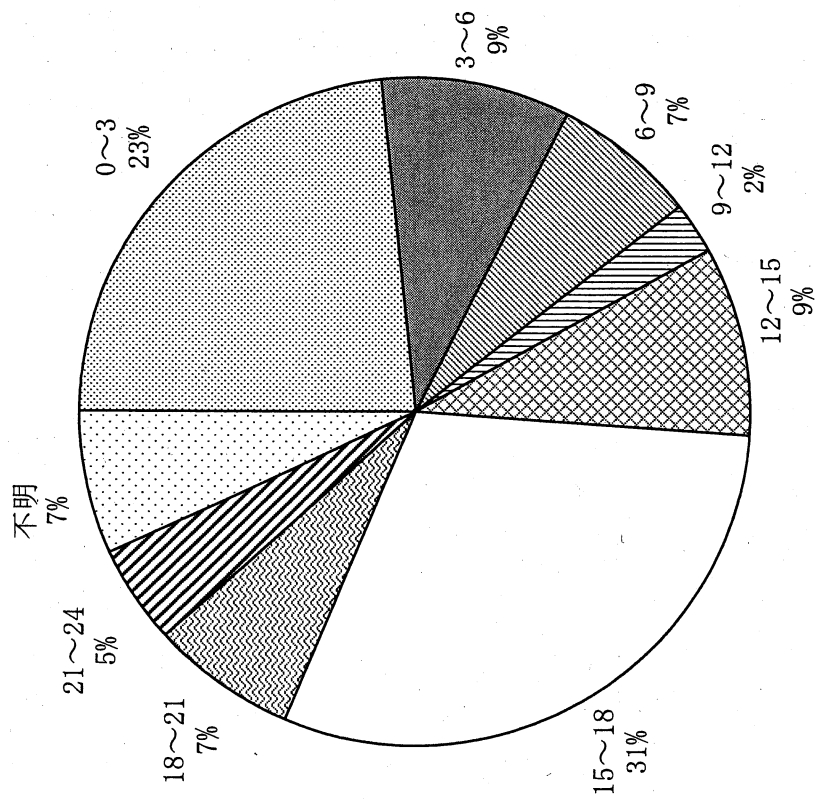
死者・負傷者の推移(平成11年～平成20年)



放火火災件数の推移(平成11~20年)



# 平成20年 時間帯別放火災件数



0~3
  3~6
  6~9
  9~12
  12~15
  15~18
  18~21
  21~24
  不明



---

## 山口県の火災（平成20年）

平成21年7月 発行

編集／発行 山口県総務部防災危機管理課

〒753-8501 山口市滝町1-1

電話 083-933-2360

FAX 083-933-2408

E-mail a10900@pref.yamaguchi.lg.jp

ホームページ <http://www.pref.yamaguchi.lg.jp/cms/a10900/index/>

---