

山口県の火災(平成21年)

～～ 火災統計資料集 ～～

平成22年10月

山口県総務部防災危機管理課

山口県の火災（平成21年）について

山口県内では、昨年一年間で604件の火災が発生し、31人の尊い命が失われました。火災件数は過去10年間の中では最も少ないものの、火災による死者数は過去10年間の平均を上回っております。

死者の内訳を見ますと放火自殺者を除く5割以上が住宅火災によるもので、その約4割が逃げ遅れによって亡くなっており、半数以上が65歳以上の高齢者です。

このような住宅火災による死者を防ぐために平成16年に消防法が一部改正され、各市町の条例により、住宅用火災警報器の設置が義務づけられました。平成18年6月以降の新築住宅については建築時、既存住宅についても平成23年5月末までの設置が必要となっています。

本県は、全国的に見ても高齢化が非常に早く進んでおり、住宅火災による死者数はこれからますます増加することが危惧されており、住宅用火災警報器の早期設置を進めるとともに、県や県内の市町消防関係機関等における火災予防の取組をより一層強化することが重要となっております。

本資料は、火災がどのような状態で発生しているか等を詳しく調べるため、平成21年に県内で発生した火災の状況等について取りまとめたものです。本資料が、より一層の取組の一助となり、火災予防のための基礎的な資料として幅広くご活用していただくことを願い、1件でも火災が減少し、火災による死亡がなくなることを期待します。

平成22年10月

山口県総務部防災危機管理課長

坂本 哲宏

本資料の電子データは、次のHPアドレスから入手することができますので御利用ください。

HPアドレス：<http://www.pref.yamaguchi.jp/cms/a10900/index/>

も く じ

★★★★★★	表	★★★★★★	ページ
●	火災の概況		1
●	火災発生状況の推移		2, 3
●	発火源別火災件数の推移		4, 5
●	出火原因別火災件数の推移		6
●	火元建物の用途別火災件数の推移		7
●	平成21年市町別火災発生被害状況		8, 9
●	1日又は1件当たりの火災の概況		10
●	月別乾燥注意報等発令日数及び火災発生状況（平成19～21年）		11
●	月別火災種別死傷者数の推移		12
●	平成21年 主な火災		13
●	平成21年 火災による死者の発生状況		14, 15
●	平成21年 火災による死者の状況		16
●	住宅火災における死者の推移		17
●	住宅火災の出火原因の推移		17
●	放火火災件数の推移（放火の疑いを含む）		18
●	平成21年 時間帯別放火火災件数		18
●	平成21年 放火火災被害状況		18

★★★★★★	図	★★★★★★	ページ
●	平成21年 都道府県別出火件数		19
●	平成21年 都道府県別出火率		20
●	平成21年 都道府県別死者数		21
●	平成21年 都道府県別死者発生率		22
●	平成21年 市町別出火率		23
●	平成21年 市町別1件当たり損害額		24
●	火災件数の推移		25
●	平成21年 月別出火火災件数（全火災・建物火災）		26
●	平成21年 火災種別火災発生割合		27
●	平成21年 火災種別火災損害割合		28
●	平成21年 全火災の主な出火原因		29
●	火災種別出火構成割合の推移		30
●	平成21年 建物火災の主な発火源別構成割合		31
●	林野火災発生件数及び焼損面積の推移		32
●	月別林野火災発生件数		33
●	死者・負傷者の推移		34
●	放火火災件数の推移		35
●	平成21年 時間帯別放火火災件数		36

※P7を除く「住宅火災」の件数は「一般住宅・併用住宅・共同住宅」を含む件数

【 表 】

平成21年 火災の概況

区分	単位	平成21年 A	平成20年 B	10年間平均 (H11~H20) C	前年増減 A-B	比率 (A-B)/B (%)	比率 (A-C)/C (%)	
出火件数	総数	件	604	614	724	-10	-1.6%	-16.5%
	建物	件	297	311	376	-14	-4.5%	-21.1%
	林野	件	51	41	62	10	24.4%	-17.2%
	車両	件	55	59	77	-4	-6.8%	-28.9%
	船舶	件	3	4	4	-1	-25.0%	-21.1%
	航空機	件	0	0	0	0	-	-
	その他	件	198	199	204	-1	-0.5%	-3.1%
焼損棟数	総数	棟	451	468	511	-17	-3.6%	-11.7%
	全焼	棟	115	115	143	0	0.0%	-19.3%
	半焼	棟	33	34	40	-1	-2.9%	-17.7%
	部分焼・ぼや	棟	303	319	328	-16	-5.0%	-7.7%
り災世帯	世帯	319	317	353	2	0.6%	-9.7%	
り災人員	人	742	720	899	22	3.1%	-17.5%	
死傷者	総数	人	118	98	126	20	20.4%	-6.5%
	死者	人	31	23	29	8	34.8%	8.4%
	負傷者	人	87	75	98	12	16.0%	-10.9%
焼損面積	建物	m ²	18,952	20,327	21,211	-1,375	-6.8%	-10.6%
	林野	a	540	263	1,802	277	105.3%	-70.0%
損害額	総数	千円	1,326,836	1,100,505	1,554,907	226,331	20.6%	-14.7%
	建物	千円	1,005,764	1,041,577	1,374,069	-35,813	-3.4%	-26.8%
	林野	千円	1,868	687	3,902	1,181	171.9%	-52.1%
	車両	千円	37,636	45,134	68,057	-7,498	-16.6%	-44.7%
	船舶	千円	2,331	90	19,203	2,241	2490.0%	-87.9%
	航空機	千円	0	0	51,020	0	-	-
	その他	千円	73,510	8,961	26,771	64,549	720.3%	174.6%
	爆発	千円	205,727	4,056	11,887	201,671	4972.2%	1630.7%

火災発生

	火災件数							焼損棟数				り災世帯数				り災人員	死者				
	建物	林野	車両	船舶	航空機	その他	計	全焼	半焼	部分焼・ぼや	計	全損	半損	小損	計		消防吏員	消防団員	その他	計	
平成11年	404	85	97	1	0	155	742	162	43	350	555	106	28	238	372	967	0	0	28	28	
平成12年	416	67	106	2	0	184	775	166	48	374	588	95	24	258	377	1,068	0	0	19	19	
平成13年	391	55	68	2	1	227	744	151	35	344	530	97	21	224	342	891	0	0	21	21	
平成14年	406	106	90	4	0	311	917	194	43	353	590	102	21	233	356	997	0	0	49	49	
平成15年	365	34	82	7	1	165	654	40	14	124	178	115	26	238	379	956	0	0	31	31	
平成16年	382	62	73	8	0	172	697	173	59	351	583	112	30	209	351	858	0	0	31	31	
平成17年	349	59	73	3	0	223	707	136	36	335	507	104	25	202	331	775	0	0	36	36	
平成18年	360	53	65	3	0	232	713	117	52	343	512	79	24	219	322	819	0	0	16	16	
平成19年	378	54	61	4	0	175	672	171	37	388	596	115	25	247	387	940	0	0	32	32	
平成20年	311	41	59	4	0	199	614	115	34	319	468	78	27	212	317	720	0	0	23	23	
過去10年平均	376	62	77	3.8	0.2	204	724	143	40	328	511	100	25	228	353	899	0	0	29	29	
平成21年	297	51	55	3	0	198	604	115	33	303	451	86	18	215	319	742	0	0	31	31	
平成21年 月別	1月	25	1	3	0	0	8	37	17	4	26	47	14	1	12	27	63	0	0	3	3
	2月	32	2	5	1	0	11	51	11	2	35	48	6	2	23	31	67	0	0	2	2
	3月	20	3	1	0	0	20	44	9	1	23	33	6	0	15	21	56	0	0	3	3
	4月	23	10	3	0	0	17	53	8	3	19	30	3	2	12	17	49	0	0	3	3
	5月	26	14	6	0	0	36	82	10	3	27	40	8	2	12	22	48	0	0	3	3
	6月	19	5	4	1	0	17	46	5	1	21	27	2	2	11	15	38	0	0	1	1
	7月	14	0	5	0	0	6	25	8	0	15	23	4	2	7	13	26	0	0	1	1
	8月	26	2	2	0	0	13	43	13	5	30	48	8	3	17	28	68	0	0	2	2
	9月	28	4	6	0	0	27	65	5	3	30	38	7	2	9	18	50	0	0	3	3
	10月	32	6	6	1	0	23	68	12	3	28	43	9	0	14	23	45	0	0	1	1
	11月	23	3	8	0	0	9	43	6	3	20	29	7	0	60	67	150	0	0	7	7
	12月	29	1	6	0	0	11	47	11	5	29	45	12	2	23	37	82	0	0	2	2

状況の推移

負傷者				焼損面積		損害額(千円)									
消防吏員	消防団員	その他	計	建物 (㎡)	林野 (a)	建物火災			林野 火災	車両 火災	船舶 火災	航空 機火災	その他 火災	爆発	計
						建物	内容 物	計							
2	9	84	95	22,396	3,111	901,888	390,239	1,292,127	7,100	70,487	236	0	13,299	0	1,383,249
3	1	101	105	21,235	994	990,172	453,130	1,443,302	648	45,178	1,359	0	15,444	0	1,505,931
4	2	93	99	17,761	2,025	971,951	246,207	1,218,158	1,910	57,299	1,035	10,200	18,737	0	1,307,339
2	3	104	109	25,427	6,591	1,679,614	398,427	2,078,041	10,715	68,863	5,104	0	20,906	0	2,183,629
0	1	101	102	22,468	1,754	971,498	611,917	1,583,415	299	160,749	163,908	500,000	42,633	191	2,451,195
4	2	83	89	25,062	536	911,922	385,575	1,297,497	2,417	55,986	8,967	0	26,989	49,377	1,441,233
2	4	92	98	17,212	615	700,690	197,900	898,590	4,185	34,654	8,540	0	69,297	63,601	1,078,867
1	2	90	93	19,713	664	1,050,688	611,864	1,662,552	1,529	69,115	400	0	11,561	1	1,745,158
1	0	110	111	20,505	1,467	904,044	321,386	1,225,430	9,528	73,101	2,386	0	39,878	1,645	1,351,968
2	2	71	75	20,327	263	741,044	300,533	1,041,577	687	45,134	90	0	8,961	4,056	1,100,505
2	3	93	98	21,211	1,802	982,351	391,718	1,374,069	3,902	68,057	19,203	51,020	26,771	11,887	1,554,907
4	2	81	87	18,952	540	754,697	251,067	1,005,764	1,868	37,636	2,331	0	73,510	205,727	1,326,836
0	0	7	7	2,470	1	82,522	14,191	96,713	0	10,498	0	0	7	226	107,444
1	1	10	12	1,133	1	29,919	18,258	48,177	0	1,190	0	0	113	0	49,480
1	0	5	6	800	32	61,338	5,881	67,219	0	142	0	0	6,441	0	73,802
0	0	6	6	729	137	22,475	5,375	27,850	962	68	0	0	138	0	29,018
0	0	5	5	1,346	146	40,964	6,223	47,187	27	377	0	0	2,405	0	49,996
0	0	11	11	535	11	29,240	6,159	35,399	138	1,107	21	0	44	0	36,709
1	1	2	4	741	0	36,477	93,040	129,517	0	787	0	0	29	0	130,333
0	0	4	4	1,851	2	58,211	15,662	73,873	0	776	0	0	511	0	75,160
0	0	5	5	854	10	15,745	6,517	22,262	0	430	0	0	575	0	23,267
0	0	6	6	4,092	179	93,519	20,245	113,764	695	4,500	2,310	0	3,783	0	125,052
0	0	15	15	2,554	6	225,068	32,183	257,251	0	16,321	0	0	59,329	205,501	538,402
1	0	5	6	1,847	15	59,219	27,333	86,552	46	1,440	0	0	135	0	88,173

※ 平成15年より爆発火災の損害額を別計上しています。

発火源別

	総数	電気による発熱体										ガス、油類を燃料とする道具装置					まき、炭、石炭(コークス)を燃料とする道具装置								
		計	移動可能な電熱器	固定の電熱器	電気機器	電気装置	電灯電話等の配線	配線器具	漏電により発熱しやすい部分	静電気スパーク	その他	計	移動可能なガス道具	固定したガス道具	油を燃料とする移動可能な道具	明かり	その他	計	炭・たどん(練炭)を燃料とするもの	まき(鉄くず・わら紙)を燃料とするもの	石炭燃料の移動可能な装置	石炭燃料の固定装置	火を消すための器	その他	
平成11年	742	75	19	4	13	1	28	9	0	1	0	135	79	6	35	7	8	20	3	17	0	0	0	0	
平成12年	775	60	14	3	4	6	6	26	0	1	0	138	64	16	38	13	7	25	4	21	0	0	0	0	
平成13年	744	61	15	1	9	5	24	6	0	1	0	127	63	8	34	11	11	9	2	6	0	0	0	1	
平成14年	917	71	11	0	19	2	24	14	0	0	1	128	80	5	23	9	11	20	1	19	0	0	0	0	
平成15年	654	75	15	3	15	5	27	8	0	2	0	105	64	1	23	8	9	17	5	12	0	0	0	0	
平成16年	697	78	14	2	9	9	20	21	1	2	0	133	75	7	23	13	15	11	1	10	0	0	0	0	
平成17年	707	66	20	2	9	5	12	13	1	4	0	118	67	2	31	9	9	19	0	19	0	0	0	0	
平成18年	679	75	17	0	12	4	21	13	1	7	0	96	58	3	17	6	12	6	0	6	0	0	0	0	
平成19年	673	76	15	3	9	10	18	11	0	3	7	110	63	6	23	11	7	15	2	13	0	0	0	0	
平成20年	614	56	12	7	9	2	19	6	0	1	0	94	54	6	12	12	10	12	2	10	0	0	0	0	
過去10年平均	720	69	15	2.5	11	4.9	20	13	0.3	2.2	0.8	118	67	6	26	9.9	9.9	15	2	13	0	0	0	0.1	
平成21年	604	65	14	2	9	6	7	14	0	3	10	95	61	0	16	7	11	12	1	11	0	0	0	0	
火災種別	建物	297	42	12	2	6	3	6	8	0	1	4	86	59	0	11	7	9	9	0	9	0	0	0	0
	林野	51	0	0	0	0	0	0	0	0	0	0	0	0	0	0	0	0	0	0	0	0	0	0	0
	車両	55	14	0	0	1	3	0	5	0	0	5	2	1	0	1	0	0	1	1	0	0	0	0	0
	船舶	3	2	2	0	0	0	0	0	0	0	0	0	0	0	0	0	0	0	0	0	0	0	0	0
	航空機	0	0	0	0	0	0	0	0	0	0	0	0	0	0	0	0	0	0	0	0	0	0	0	0
その他	198	7	0	0	2	0	1	1	0	2	1	7	1	0	4	0	2	2	0	2	0	0	0	0	0

火災件数の推移

火種 (それ自身が発火しているもの)						高温の個体					自然発火あるいは再燃を 起こしやすいもの					危険物品					天災			その他		
計	裸火 (器に入っていないもの)	たばこ・マッチ	火の粉	火花 (個体の衝撃・摩擦によるもの)	その他	計	高温 気体で熱せられたもの	摩擦 により熱せられたもの	高温 個体	その他	計	酸化 により自然発火しやすいもの	湿気 により自然発火しやすいもの	自然 発火しやすい油類	再燃 により出火原因となりやすいもの	その他	計	火薬 類	酸化 性気体	酸化 性液体	酸化 性固体	その他	計	雷	その他	不明・その他
331	119	172	25	15	0	34	19	6	8	1	12	0	0	0	12	0	3	3	0	0	0	0	2	2	0	130
312	130	125	39	18	0	48	29	11	7	1	7	2	0	0	4	1	8	8	0	0	0	0	1	1	0	176
342	144	155	30	13	0	30	16	10	4	0	11	0	0	0	11	0	4	4	0	0	0	0	5	5	0	155
477	245	182	36	14	0	44	22	11	11	0	10	0	0	0	8	2	5	4	0	0	0	1	6	6	0	156
288	106	150	17	13	2	27	16	9	2	0	12	0	1	1	10	0	2	1	1	0	0	0	3	3	0	125
310	131	131	34	14	0	27	15	5	6	1	14	0	1	4	7	2	5	5	0	0	0	0	2	2	0	117
335	147	146	23	19	0	34	22	8	4	0	13	0	1	2	9	1	14	9	0	0	0	5	3	3	0	105
343	163	137	26	17	0	37	21	10	6	0	13	1	1	0	8	3	2	1	1	0	0	0	2	2	0	105
286	140	115	15	15	1	33	21	7	5	0	23	1	4	4	10	4	8	6	0	0	0	2	3	3	0	119
276	155	94	15	12	0	28	15	4	8	1	12	1	0	1	10	0	6	5	0	0	0	1	2	2	0	128
330	148	141	26	15	0.3	34	20	8.1	6.1	0.4	13	0.5	0.8	1.2	8.9	1.3	5.7	4.6	0.2	0	0	0.9	2.9	2.9	0	132
274	138	101	20	15	0	17	8	6	3	0	13	0	2	1	10	0	4	2	0	0	0	2	1	0	1	123
80	23	51	4	2	0	5	3	1	1	0	11	0	2	1	8	0	2	0	0	0	0	2	0	0	0	62
38	20	14	4	0	0	0	0	0	0	0	1	0	0	0	1	0	1	1	0	0	0	0	0	0	0	11
13	0	6	0	7	0	7	3	3	1	0	0	0	0	0	0	0	0	0	0	0	0	0	0	0	0	18
0	0	0	0	0	0	0	0	0	0	0	0	0	0	0	0	0	0	0	0	0	0	0	0	0	0	1
0	0	0	0	0	0	0	0	0	0	0	0	0	0	0	0	0	0	0	0	0	0	0	0	0	0	0
143	95	30	12	6	0	5	2	2	1	0	1	0	0	0	1	0	1	1	0	0	0	0	1	0	1	31

出火原因別火災件数の推移

		総数	たばこ	たき火	火遊び	こんろ	放火	放火の疑い	風呂かまど	ストーブ	マッチ・ライター	煙突・煙道	電灯電話等の配線	その他	調査中・不明
平成11年		742	84	80	38	73	39	35	13	36	11	8	13	220	92
平成12年		775	59	101	29	75	33	45	14	32	10	15	9	218	135
平成13年		744	74	122	35	69	48	42	11	32	13	7	14	173	104
平成14年		917	87	188	31	69	53	47	10	25	20	9	12	262	104
平成15年		654	47	77	30	59	66	35	6	24	18	3	13	192	84
平成16年		697	64	100	27	70	30	41	11	20	21	3	15	220	75
平成17年		707	76	99	25	62	34	24	9	33	23	6	12	222	82
平成18年		713	64	107	33	56	34	39	7	18	9	12	15	218	101
平成19年		672	67	98	17	64	27	32	7	15	11	3	18	221	92
平成20年		614	53	108	26	55	22	28	12	17	5	5	10	176	97
過去10年平均		724	68	108	29	65	39	37	10	25	14	7	13	212	97
平成21年		604	48	102	30	60	22	25	8	18	5	4	7	174	101
平成21年 月別	1月	37	2	2	2	6	2	1	0	3	0	0	0	7	12
	2月	51	7	6	0	10	1	3	2	3	0	0	1	12	6
	3月	44	2	7	7	4	2	1	0	3	2	0	0	9	7
	4月	53	3	10	3	6	2	2	0	1	0	1	1	14	10
	5月	82	11	29	6	3	3	3	1	1	1	0	0	15	9
	6月	46	2	11	2	4	2	1	1	1	1	0	1	17	3
	7月	25	0	1	1	3	3	3	0	0	0	1	1	10	2
	8月	43	2	3	4	4	2	2	1	0	0	1	0	14	10
	9月	65	3	15	2	3	1	3	1	0	0	0	1	25	11
	10月	68	9	10	0	8	1	2	0	1	0	0	1	22	14
	11月	43	3	5	2	7	3	1	1	1	0	0	1	12	8
	12月	47	4	3	1	2	0	3	1	5	1	1	0	17	9

火元建物の用途別火災件数の推移

		総数	住宅	共同住宅	映画場・ 劇場・ 映画館等	百貨店・ 小売店等	ホテル・ 旅館等	診療所・ 病院等	福祉施設	学校	文化財	その他
平成11年		404	194	33	0	9	3	2	1	5	0	157
平成12年		416	201	24	2	3	4	0	0	4	0	178
平成13年		391	188	40	1	6	3	2	1	7	0	143
平成14年		406	187	29	0	5	0	7	2	2	0	174
平成15年		365	220	33	0	5	2	1	0	2	0	102
平成16年		382	196	35	0	4	2	1	0	2	0	142
平成17年		349	172	35	0	3	0	1	1	4	0	133
平成18年		360	165	29	0	7	2	1	0	3	0	153
平成19年		378	177	32	0	2	0	2	2	4	0	159
平成20年		311	149	40	0	2	1	0	2	3	0	114
過去10年平均		376	185	33	0	5	2	2	1	4	0	146
平成21年		297	149	21	0	6	3	3	1	0	0	114
平成 21 年 月 別	1月	25	12	1	0	0	0	0	0	0	0	12
	2月	32	18	3	0	0	0	1	0	0	0	10
	3月	20	10	1	0	0	1	0	1	0	0	7
	4月	23	11	0	0	0	0	1	0	0	0	11
	5月	26	12	3	0	0	0	0	0	0	0	11
	6月	19	10	1	0	0	0	0	0	0	0	8
	7月	14	10	1	0	2	1	0	0	0	0	0
	8月	26	13	2	0	0	0	0	0	0	0	11
	9月	28	11	5	0	2	0	1	0	0	0	9
	10月	32	14	3	0	1	0	0	0	0	0	14
	11月	23	10	0	0	0	0	0	0	0	0	13
	12月	29	18	1	0	1	1	0	0	0	0	8

平成 21 年 市 町 別

	火災件数							焼損棟数				罹災世帯数				り災人員	死者			
	建物	林野	車両	船舶	航空機	その他	計	全焼	半焼	部分焼 やば	計	全損	半損	小損	計		消防吏員	消防団員	その他	計
県 計	297	51	55	3	0	198	604	115	33	303	451	86	18	215	319	720	0	0	31	31
下 関 市	62	7	9	1	0	19	98	21	2	69	92	15	5	94	114	151	0	0	3	3
宇 部 市	35	2	7	0	0	38	82	12	6	49	67	9	1	17	27	91	0	0	4	4
山 口 市	28	5	6	0	0	12	51	8	6	30	44	11	2	20	33	95	0	0	5	5
萩 市	11	0	1	1	0	6	19	9	4	6	19	7	1	3	11	35	0	0	3	3
防 府 市	21	7	3	0	0	17	48	5	3	16	24	4	3	9	16	41	0	0	1	1
下 松 市	4	2	2	1	0	8	17	2	1	4	7	1	0	1	2	11	0	0	0	0
岩 国 市	34	9	5	0	0	21	69	14	5	29	48	10	2	20	32	93	0	0	5	5
光 市	16	2	2	0	0	9	29	4	0	17	21	5	0	10	15	60	0	0	2	2
長 門 市	7	2	3	0	0	7	19	4	0	8	12	3	1	4	8	25	0	0	0	0
柳 井 市	8	0	0	0	0	12	20	4	0	6	10	1	0	2	3	3	0	0	0	0
美 祢 市	3	4	5	0	0	4	16	1	0	4	5	0	0	1	1	0	0	0	4	4
周 南 市	22	3	6	0	0	16	47	6	4	17	27	5	1	9	15	37	0	0	0	0
山陽小野田市	19	3	2	0	0	10	34	7	1	20	28	4	1	8	13	36	0	0	3	3
周防大島町	7	0	2	0	0	8	17	3	0	6	9	2	0	5	7	21	0	0	0	0
和 木 町	1	0	0	0	0	3	4	0	0	1	1	0	0	1	1	0	0	0	0	0
上 関 町	0	0	0	0	0	0	0	0	0	0	0	0	0	0	0	0	0	0	0	0
田布施町	8	2	1	0	0	4	15	3	1	9	13	4	1	6	11	14	0	0	0	0
平生町	4	1	1	0	0	4	10	5	0	5	10	3	0	2	5	7	0	0	0	0
阿 武 町	4	1	0	0	0	0	5	3	0	6	9	1	0	3	4	0	0	0	1	1
阿 東 町	3	1	0	0	0	0	4	4	0	1	5	1	0	0	1	0	0	0	0	0

火災発生被害状況

負傷者				焼損面積		損害額(千円)											
消防吏員	消防団員	その他	計	建物(m ²)	林野(a)	建物火災			林野火災	車両火災	船舶火災	航空機火災	その他火災	爆発	計		
						建物	内容物	計									
5	2	80	87	18,952	540	754,697	251,067	1,005,764	1,868	37,636	2,331	0	73,510	205,727	1,326,836	県計	
1	1	28	30	4,318	12	257,591	34,014	291,605	64	10,435	21	0	139	205,501	507,765	下関市	
0	0	16	16	3,376	10	59,831	15,484	75,315	0	1,551	0	0	316	0	77,182	宇部市	
0	0	5	5	1,543	94	79,380	19,996	99,376	1,097	15,248	0	0	604	0	116,325	山口市	
0	0	2	2	1,722	0	42,972	12,082	55,054	0	160	2,310	0	290	0	57,814	萩市	
2	0	5	7	1,003	54	47,320	28,828	76,148	138	1,030	0	0	40	0	77,356	防府市	
0	0	1	1	231	3	2,515	974	3,489	0	342	0	0	0	0	3,831	下松市	
0	0	9	9	2,195	84	55,078	12,497	67,575	5	4,382	0	0	62,088	0	134,050	岩国市	
0	1	2	3	452	16	20,207	3,308	23,515	0	352	0	0	254	0	24,121	光市	
0	0	0	0	426	52	10,878	2,125	13,003	0	229	0	0	2,245	0	15,477	長門市	
1	0	2	3	221	0	18,882	3,755	22,637	0	0	0	0	0	0	22,637	柳井市	
0	0	1	1	50	175	276	1,125	1,401	539	1,272	0	0	199	0	3,411	美祿市	
0	0	3	3	1,080	2	51,769	8,929	60,698	0	1,669	0	0	6,953	226	69,546	周南市	
0	0	3	3	431	8	5,551	1,482	7,033	0	122	0	0	58	0	7,213	山陽小野田 市	
0	0	0	0	265	0	3,733	692	4,425	0	134	0	0	43	0	4,602	周防大島 町	
0	0	0	0	0	0	1	0	1	0	0	0	0	34	0	35	和木町	
0	0	0	0	0	0	0	0	0	0	0	0	0	0	0	0	上関町	
1	0	0	1	700	7	47,820	8,781	56,601	0	143	0	0	1	0	56,745	田布施町	
0	0	2	2	486	0	39,255	94,813	134,068	0	567	0	0	231	0	134,866	平生町	
0	0	0	0	266	22	5,510	547	6,057	0	0	0	0	15	0	6,072	阿武町	
0	0	1	1	187	1	6,128	1,635	7,763	25	0	0	0	0	0	7,788	阿東町	

1日又は1件当たりの火災の概況

区 分		単 位	平成21年	平成20年
全火災1日当たり	出 火 件 数	件	1.65	1.68
	損 害 額	千円	3,635.17	3,015.08
	焼 損 棟 数	棟	1.24	1.28
	建 物 焼 損 面 積	m ²	51.92	55.69
	林 野 焼 損 面 積	a	1.48	0.72
	り 災 世 帯 数	世帯	0.87	0.87
	り 災 人 員	人	2.03	1.97
	死 者	人	0.08	0.06
	負 傷 者	人	0.24	0.21
全火災1件当たり	損 害 額	千円	2,196.75	1,792.35
建物火災1件当たり	損 害 額	千円	3,386.41	3,349.12
	建 物 焼 損 面 積	m ²	63.81	65.36
	焼 損 棟 数	棟	1.52	1.50
	り 災 世 帯 数	世帯	1.07	1.02
	り 災 人 員	人	2.50	2.32
林野火災1件当たり	損 害 額	千円	36.63	16.76
	林 野 焼 損 面 積	a	10.59	6.41

月別火災種別死傷者数の推移

	死 者 数								負 傷 者 数							
	総数	建物		林野	車両	船舶	航空機	その他	総数	建物	林野	車両	船舶	航空機	その他	
		うち住宅														
平成11年	28	18	16	0	5	0	0	5	95	61	4	17	0	0	13	
平成12年	19	9	6	0	4	0	0	6	105	78	8	4	0	0	15	
平成13年	21	11	10	0	4	0	1	5	99	78	3	2	0	0	16	
平成14年	49	31	27	0	6	0	0	12	109	87	4	1	0	0	17	
平成15年	31	17	17	0	3	0	0	11	102	89	1	3	0	0	9	
平成16年	31	21	19	0	4	0	0	6	89	70	4	3	2	0	10	
平成17年	36	28	26	0	3	0	0	5	98	52	6	8	1	0	31	
平成18年	16	12	11	0	2	0	0	2	11	7	0	1	0	0	3	
平成19年	32	28	27	0	3	0	0	1	111	76	2	4	15	0	14	
平成20年	23	16	15	0	2	1	0	4	75	58	2	4	0	0	11	
過去10年平均	29	19	17	0	4	0	0	6	89	66	3	5	2	0	14	
平成21年	31	18	18	0	8	0	0	5	87	66	2	2	6	0	11	
平成 21 年 月 別	1月	3	2	2	0	1	0	0	7	6	0	0	0	0	1	
	2月	2	1	1	0	0	0	0	12	10	0	0	1	0	1	
	3月	3	1	1	0	0	0	0	2	6	4	0	0	0	2	
	4月	3	2	2	0	0	0	0	1	6	2	1	0	0	3	
	5月	3	1	1	0	2	0	0	0	5	3	1	0	0	1	
	6月	1	0	0	0	1	0	0	0	11	5	0	0	5	0	1
	7月	1	1	1	0	0	0	0	0	4	3	0	1	0	0	0
	8月	2	2	2	0	0	0	0	0	4	4	0	0	0	0	0
	9月	3	2	2	0	0	0	0	1	5	5	0	0	0	0	0
	10月	1	0	0	0	1	0	0	0	6	4	0	1	0	0	1
	11月	7	4	4	0	3	0	0	0	15	15	0	0	0	0	0
	12月	2	2	2	0	0	0	0	0	6	5	0	0	0	0	1

平成 21 年 主な火災概況

(1,000万円以上の損害額または死者3名以上)

火災種別	出火月	出火時刻	出火場所	用途	損害額 (千円)	焼損 面積 (㎡)	死者	負傷者	出火原因	焼損 棟数	罹災 世帯	罹災 人員
建物火災	1月	21:45	宇部市	住宅	11,822	146	1	2	不明	4	1	3
建物火災		10:20	田布施町	住宅	39,740	385	0	1	こんろ	3	4	9
建物火災	2月	19:50	下関市	住宅	12,833	121	0	5	不明	5	4	11
建物火災	3月	16:16	下関市	住宅	18,033	118	0	0	不明	3	3	7
建物火災		12:40	柳井市	住宅	14,571	69	0	1	ストーブ	3	1	3
建物火災		19:20	山口市	耐火建築物	11,567	121	0	0	不明	5	3	14
建物火災		6:40	周南市	住宅	19,635	240	0	0	ライター	3	3	6
建物火災	6月	17:00	光市	住宅	10,785	125	0	0	ライター	3	2	4
建物火災	7月	18:25	平生町	店舗	88,322	18	0	1	放火	3	0	0
建物火災		19:06	宇部市	住宅	18,235	106	0	0	こんろ	2	2	2
建物火災	8月	14:50	萩市	住宅	23,616	280	0	1	こんろ	4	1	1
建物火災	10月	7:50	山口市	木造建築物	12,989	130	0	0	不明	2	1	1
建物火災		12:00	平生町	木造建築物	45,146	189	0	1	不明	6	4	3
建物火災		20:35	岩国市	木造建築物	14,391	290	0	0	不明	1	0	0
建物火災		15:50	岩国市	住宅	12,540	308	0	0	不明	2	1	4
その他	11月	5:15	岩国市	その他	57,921	-	0	0	不明	0	0	0
建物火災		13:24	下関市	準耐火建築物	391,617	1520	0	11	不明	1	53	111
建物火災		11:00	周南市	木造建築物	12,719	191	0	2	こんろ	2	1	2
車両		11:26	山口市	車両	15,000	-	0	0	不明	0	0	0
建物火災		9:55	宇部市	住宅	18,886	132	0	0	取灰	3	1	5
建物火災	12月	8:55	山口市	木造建築物	11,756	97	0	1	ストーブ	6	6	17
建物火災		22:20	防府市	住宅	27,563	275	0	1	溶接機・切断機	1	1	1

平成21年 火災による

出火 月日	出火 時刻	出火場所	火災 種別	死者の 出た 建物								
				用途別	構造	階層 (地上/ 地下)	死者の 発生し た階	延べ 面積 (㎡)	出火 箇所	焼損 程度	焼損 延べ 面積 (㎡)	
1月	16:15	岩国市	車両火災						客席	全焼		
	21:45	宇部市	建物火災	住宅	木造	2/0	1	146	居室	全焼	146	
	6:40	山陽小野田 市	建物火災	住宅	木造	1/0	1	76	台所	半焼	76	
2月	4:30	下関市	建物火災	住宅	木造	1/0	1	112	居室	部分焼		
	6:00	山口市	その他火災						空地			
3月	15:43	下関市	建物火災	住宅	木造	2/0	1	77	居室	部分焼	19	
	12:00	萩市	その他火災						田畑			
	10:10	光市	その他火災						田畑			
4月	17:25	宇部市	建物火災	住宅	木造	1/0	1	229	一般倉庫	部分焼	4	
	5:30	宇部市	建物火災	住宅	木造	1/0	1	28	居室	全焼	28	
	15:00	山口市	その他火災						田畑			
5月	0:40	阿武町	建物火災	住宅	木造	2/0	2	126	居室	全焼	101	
	20:20	山陽小野田 市	車両火災						道路			
	20:20	山陽小野田 市	車両火災						道路			
6月	10:20	山口市	車両火災						その他			
7月	2:40	下関市	建物火災	共同住宅	耐火建築物	7/0	3	1590	居室	部分焼	11	
8月	19:30	山口市	建物火災		準耐火建築物	1/0	1	83	居室	全焼	83	
	6:00	岩国市	建物火災	住宅	木造	2/0	1	157	居室	部分焼	13	
9月	2:00	光市	建物火災	住宅	準耐火建築物	2/0	1	242	居室	部分焼	40	
	14:40	美祢市	その他火災						田畑			
	10:15	萩市	建物火災	住宅	木造	2/0	1	244	居室	全焼	200	
10月	1:30	萩市	車両火災						不明			
11月	3:55	山口市	建物火災	住宅	木造	2/0	2	100	居室	半焼	52	
	7:55	美祢市	車両火災						運転席			
	15:06	美祢市	車両火災						運転席			
	15:06	美祢市	車両火災						運転席			
	1:30	岩国市	建物火災	住宅	木造	2/0	1	196	台所	全焼	196	
	1:30	岩国市	建物火災	住宅	木造	2/0	1	196	台所	全焼	196	
	12:13	宇部市	建物火災	住宅	木造	1/0	1	66	居室	全焼	66	
12月	8:43	岩国市	建物火災	住宅	木造	1/0		111	居室	部分焼		
	7:31	防府市	建物火災	住宅	木造	2/0	1	310	火たき場	全焼	300	

死者の発生状況

出火原因	負傷者	死者の年齢	死者の性別	死因	死者の状況		死者の発生した経緯	左の経緯の概要
					起床	飲酒		
ストーブ	0	64	男	自殺	起床中	飲酒有	放火自殺	放火自殺
不明	2	63	女	一酸化炭素中毒・窒息	起床中	不明	その他	不明・調査中
こんろ	0	84	女	火傷	不明	不明	その他	不明・調査中
不明	0	53	男	自殺	不明	不明	放火自殺	放火自殺
ライター	0	42	男	自殺	起床中	不明	放火自殺	放火自殺
ライター	0	15	女	自殺	起床中	飲酒無	放火自殺	放火自殺
たき火	0	78	男	火傷	起床中	飲酒無	着衣着火	その他
たき火	0	79	女	火傷	就寝中	不明	その他	不明・調査中
ライター	0	49	男	自殺	起床中	不明	放火自殺	放火自殺
不明	0	85	男	一酸化炭素中毒・窒息	起床中	不明	逃げ遅れ	不明・調査中
不明	0	78	男	一酸化炭素中毒・窒息	不明	不明	着衣着火	不明・調査中
不明	0	52	女	火傷	起床中	飲酒無	逃げ遅れ	不明・調査中
不明	0	84	男	火傷	起床中	飲酒無	逃げ遅れ	不明・調査中
不明	0	78	女	火傷	起床中	飲酒無	逃げ遅れ	不明・調査中
不明	0	56	女	自殺	起床中	不明	放火自殺	放火自殺
ライター	0	69	男	自殺	起床中	飲酒無	放火自殺	放火自殺
たばこ	0	77	男	一酸化炭素中毒・窒息	不明	飲酒無	その他	不明・調査中
不明	0	42	女	一酸化炭素中毒・窒息	不明	不明	その他	不明・調査中
不明	0	63	男	火傷	不明	不明	逃げ遅れ	身体不自由
不明	0	88	女	火傷	起床中	不明	着衣着火	不明・調査中
不明	0	80	男	火傷	不明	不明	その他	不明・調査中
不明	0	57	男	火傷	不明	不明	逃げ遅れ	不明・調査中
ライター	0	29	女	自殺	起床中	不明	放火自殺	放火自殺
ライター	0	60	男	自殺	起床中	不明	放火自殺	放火自殺
不明	0	33	男	火傷	起床中	不明	その他	不明・調査中
不明	0	58	女	火傷	起床中	不明	その他	不明・調査中
不明	0	48	男	火傷	就寝中	飲酒無	その他	病気・身体不自由
不明	0	86	男	火傷	就寝中	飲酒無	その他	病気・身体不自由
たばこ	0	81	男	一酸化炭素中毒・窒息	不明	飲酒無	逃げ遅れ	身体不自由
不明	0	81	女	火傷	起床中	飲酒無	着衣着火	身体不自由
不明	1	83	女	火傷	起床中	飲酒無	逃げ遅れ	病気・身体不自由

平成21年 火災による死者の状況

死者数	計	火災種別							出火原因別									死者の発生した経過別						
		建物	うち住宅	林野	車両	船舶	航空機	その他	たき火	ストーブ	たばこ	風呂かまど	こんろ	マッチ・ライター	放火	放火の疑い	その他	不明	逃げ遅れ	出火後再進入	着衣着火	放火自殺	その他	
10歳未満	0	0	0	0	0	0	0	0	0	0	0	0	0	0	0	0	0	0	0	0	0	0	0	0
10歳代	1	1	1	0	0	0	0	0	0	0	0	0	0	0	1	0	0	0	0	0	0	0	1	0
20歳代	1	1	1	0	0	0	0	0	0	0	0	0	0	0	1	0	0	0	0	0	0	0	1	0
30歳代	1	0	0	0	1	0	0	0	0	0	0	0	0	0	0	0	0	1	0	0	0	0	0	1
40歳代	4	3	3	0	0	0	0	1	0	0	0	0	0	0	2	0	0	2	0	0	0	0	2	2
50歳代	5	2	2	0	3	0	0	0	0	0	0	0	0	1	1	1	2	2	0	0	0	2	1	
60歳代	5	3	3	0	2	0	0	0	0	0	0	0	0	3	0	0	2	1	0	0	0	3	1	
うち 65歳以上	1	1	1	0	0	0	0	0	0	0	0	0	0	1	0	0	0	0	0	0	0	1	0	
70歳代	5	1	1	0	1	0	0	3	2	0	1	0	0	0	0	0	2	1	0	2	0	0	2	
80歳以上	9	7	7	0	1	0	0	1	0	0	1	0	1	0	0	0	7	4	0	2	0	0	3	
不明	0	0	0	0	0	0	0	0	0	0	0	0	0	0	0	0	0	0	0	0	0	0	0	
計	31	18	18	0	8	0	0	5	2	0	2	0	1	0	8	1	16	8	0	4	9	10		

住宅火災における死者の推移

	火災による死者					火災による年齢別死者数(自殺者を除く)					
	総数	自殺者	自殺者を除く死者			65歳未満			65歳以上		
			うち建物火災	うち住宅火災		うち建物火災	うち住宅火災		うち建物火災	うち住宅火災	
				うち建物火災	うち住宅火災		うち建物火災	うち住宅火災		うち建物火災	うち住宅火災
平成11年	28	9	19	14	13	6	4	3	13	10	10
平成12年	19	6	13	9	7	6	4	3	7	5	4
平成13年	21	9	12	8	8	4	1	1	8	7	7
平成14年	49	19	30	26	25	18	16	15	12	10	10
平成15年	31	14	17	14	14	8	6	6	9	8	8
平成16年	31	9	22	17	15	11	8	7	11	9	8
平成17年	31	5	31	27	25	9	6	6	22	21	19
平成18年	16	5	11	10	9	5	5	5	6	5	4
平成19年	32	8	24	24	24	8	8	8	16	16	16
平成20年	23	7	16	15	14	6	5	5	10	10	9
過去10年平均	28.1	9.1	19.5	16.4	15.4	8.1	6.3	5.9	11.4	10.1	9.5
平成21年	31	9	22	13	12	8	5	5	14	8	7

住宅火災の出火原因の推移

	全火災 件数	住宅火災 件数	住宅火災の出火原因								
			こんろ	ストーブ	たばこ	風呂 がまど	煙突 煙道	放火 疑い含む	火遊び	たき火	その他
平成11年	742	241	56	26	26	16	5	22	12	3	75
平成12年	775	225	54	26	17	10	12	23	1	3	79
平成13年	744	261	53	26	28	10	6	30	9	4	95
平成14年	917	227	57	20	28	10	5	16	8	4	79
平成15年	654	253	51	21	21	5	2	42	10	6	95
平成16年	697	231	53	15	24	9	2	20	9	4	95
平成17年	707	207	47	25	20	6	3	14	3	6	83
平成18年	713	194	41	16	23	4	7	16	9	1	77
平成19年	672	209	42	14	27	4	3	17	6	3	93
平成20年	614	189	39	14	20	10	3	13	9	4	77
過去10年平均	724	224	49	20	23	8	5	21	8	4	85
平成21年	604	186	50	10	12	5	3	19	4	0	83

放火火災件数の推移

年	H12	H13	H14	H15	H16	H17	H18	H19	H20	H21
全火災件数	775	744	917	654	697	707	713	672	614	604
放火火災件数	79	90	100	101	71	58	73	59	43	38
放火火災割合(%)	10	12	11	15	10	8	10	9	7	6

平成21年 時間帯別放火火災件数

時間帯(時)	0～3	3～6	6～9	9～12	12～15	15～18	18～21	21～24	不明	計
件数	8	7	2	2	2	3	6	4	4	38

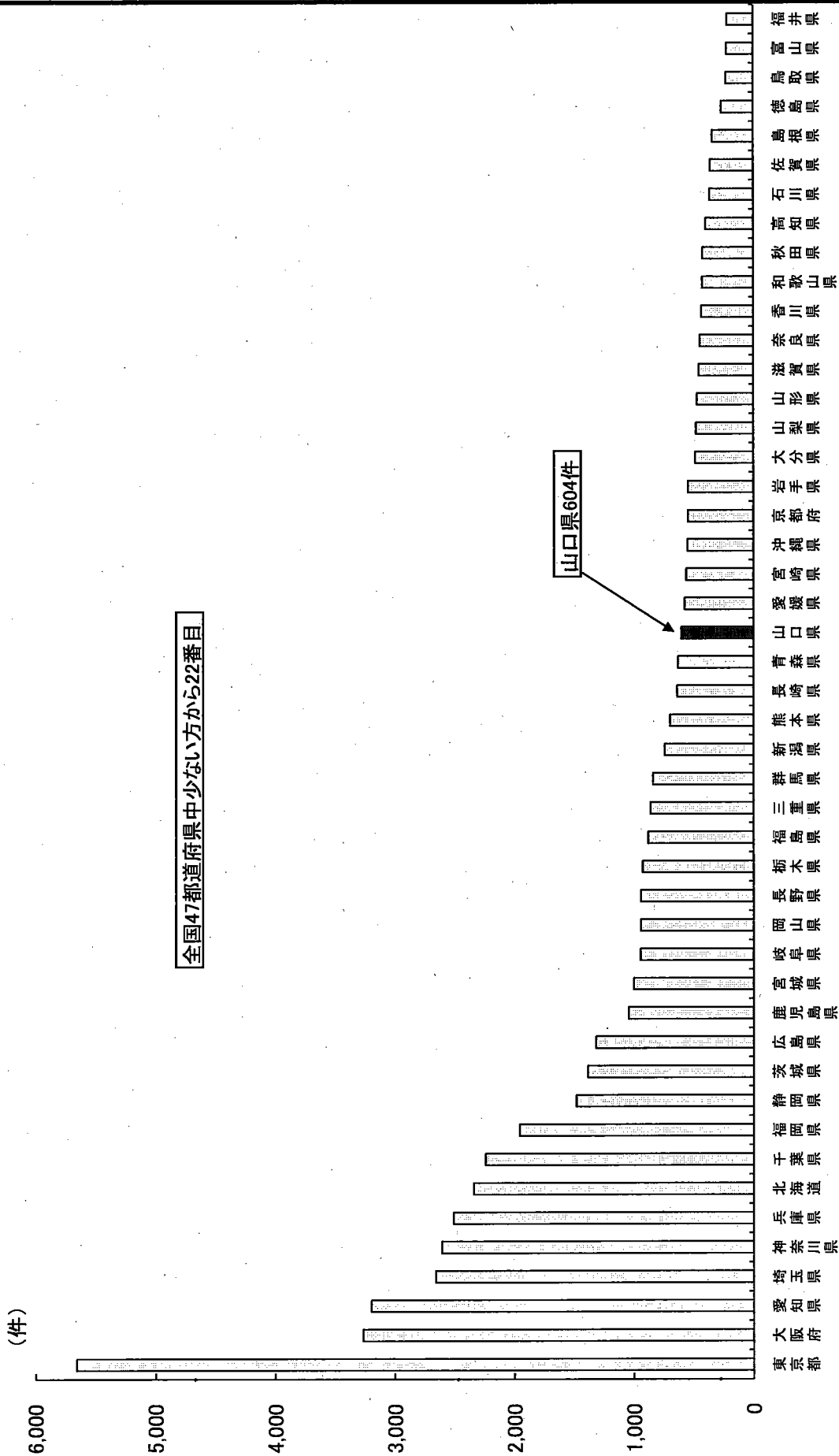
平成21年 放火火災被害状況

火災発生件数	38
死者数	0
負傷者数	5
うち消防吏員・団員	0
損害額(千円)	125,820
1件当たりの損害額(千円)	3,311
焼損程度	24
全焼	5
半焼	0
部分焼	10
ぼや	9
罹災世帯数	3
罹災人員	18

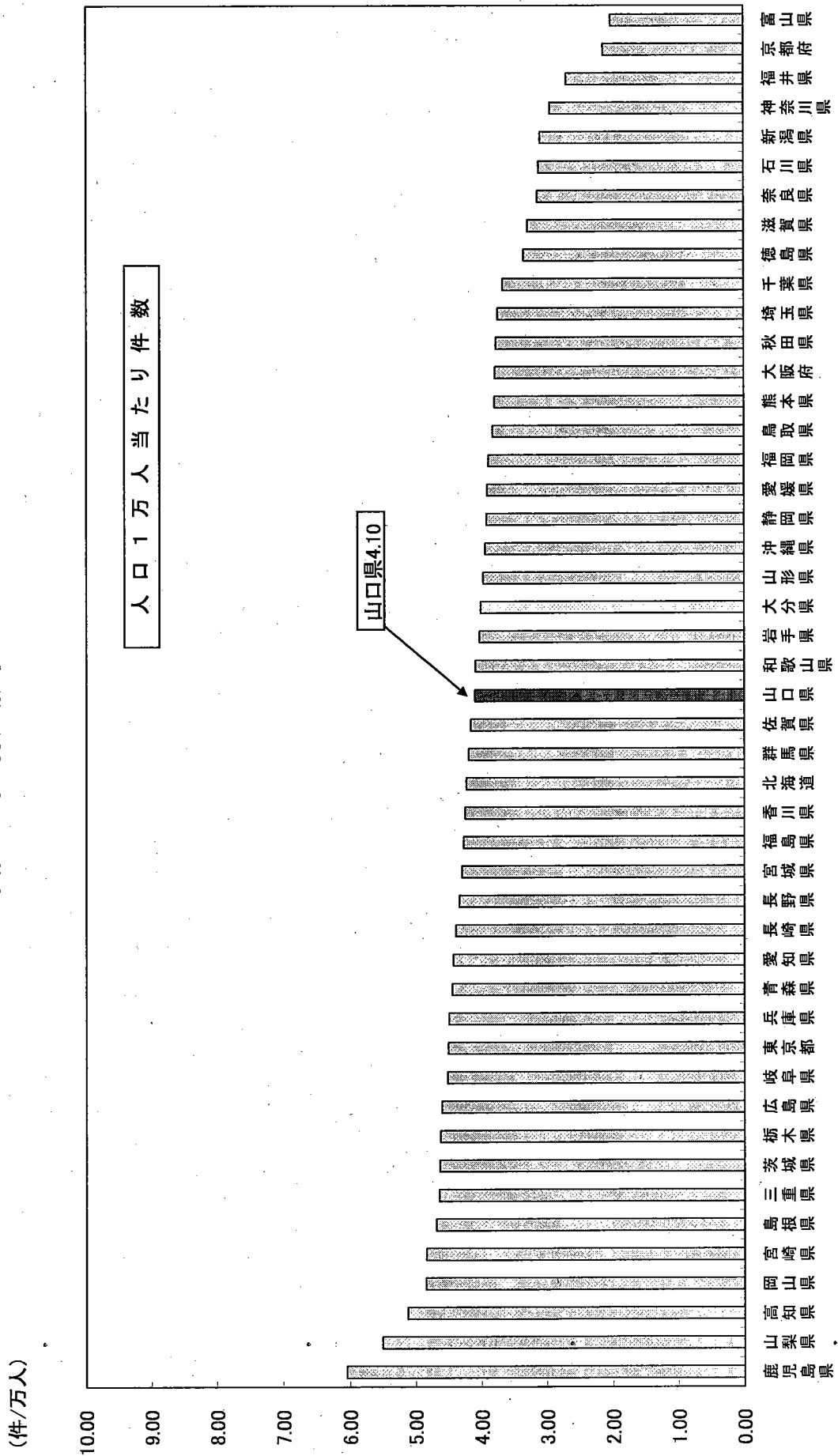
※ 放火自殺によるものを除く

【 义 】

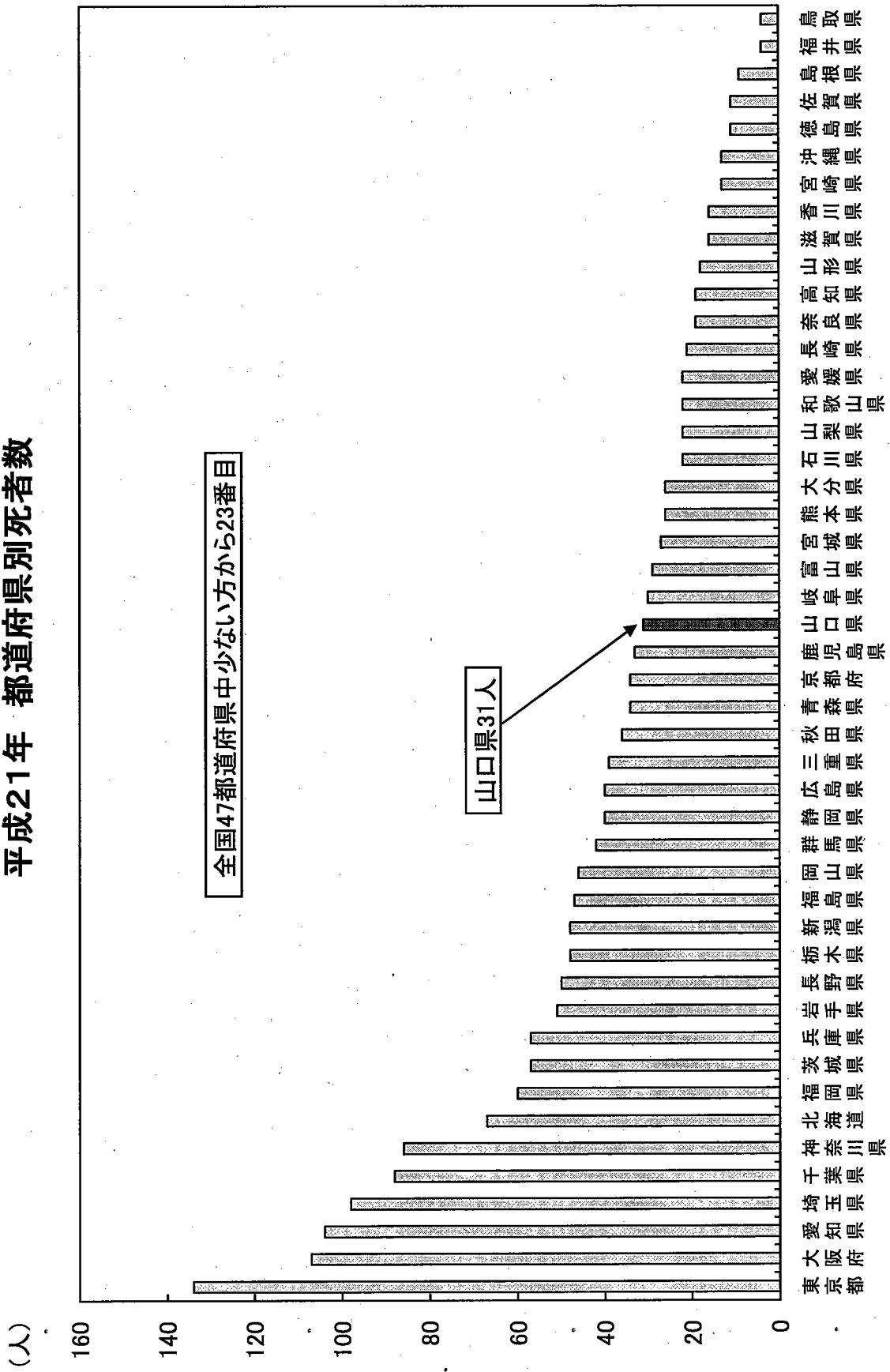
平成21年 都道府県別出火件数



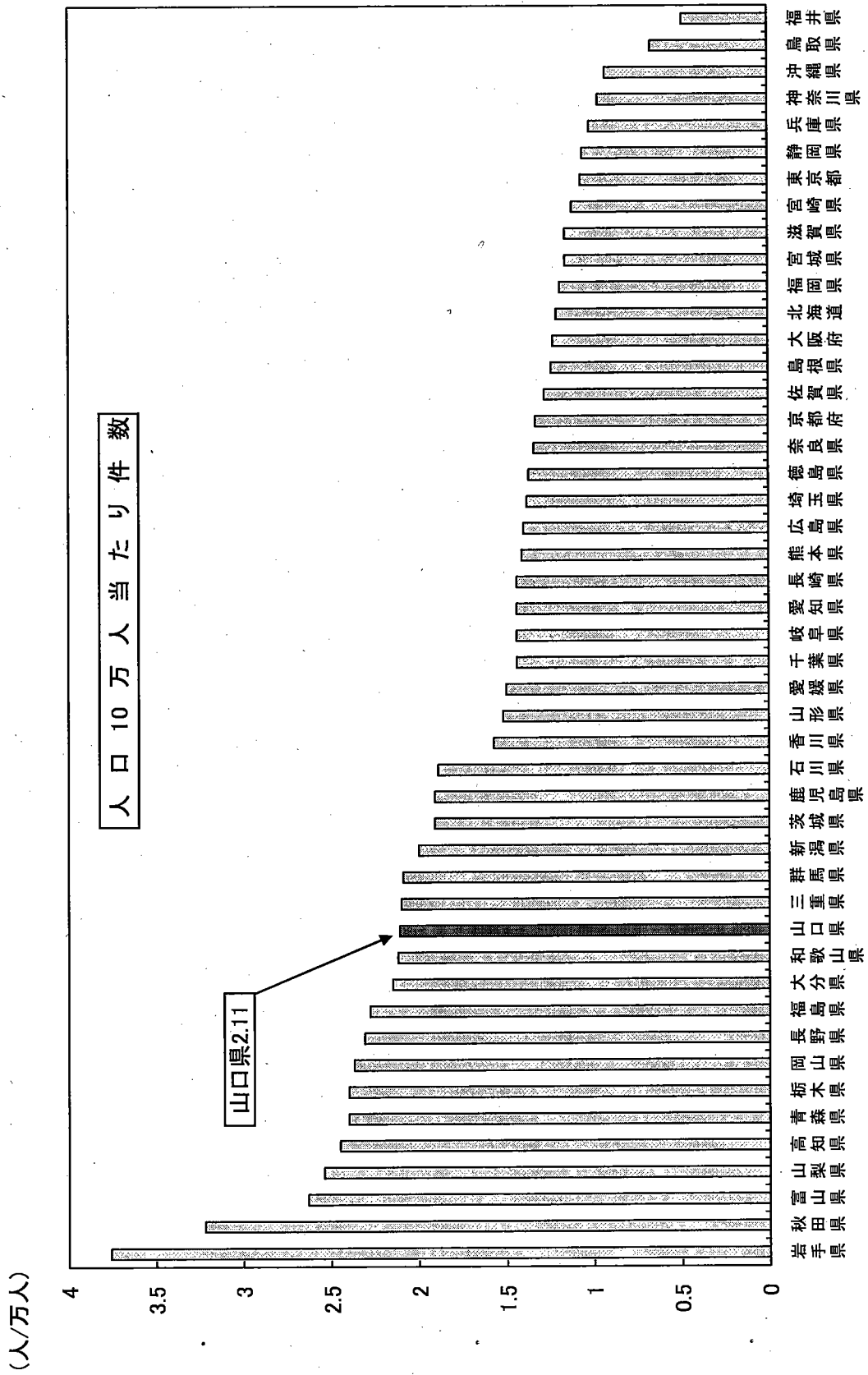
平成21年 都道府県出火率



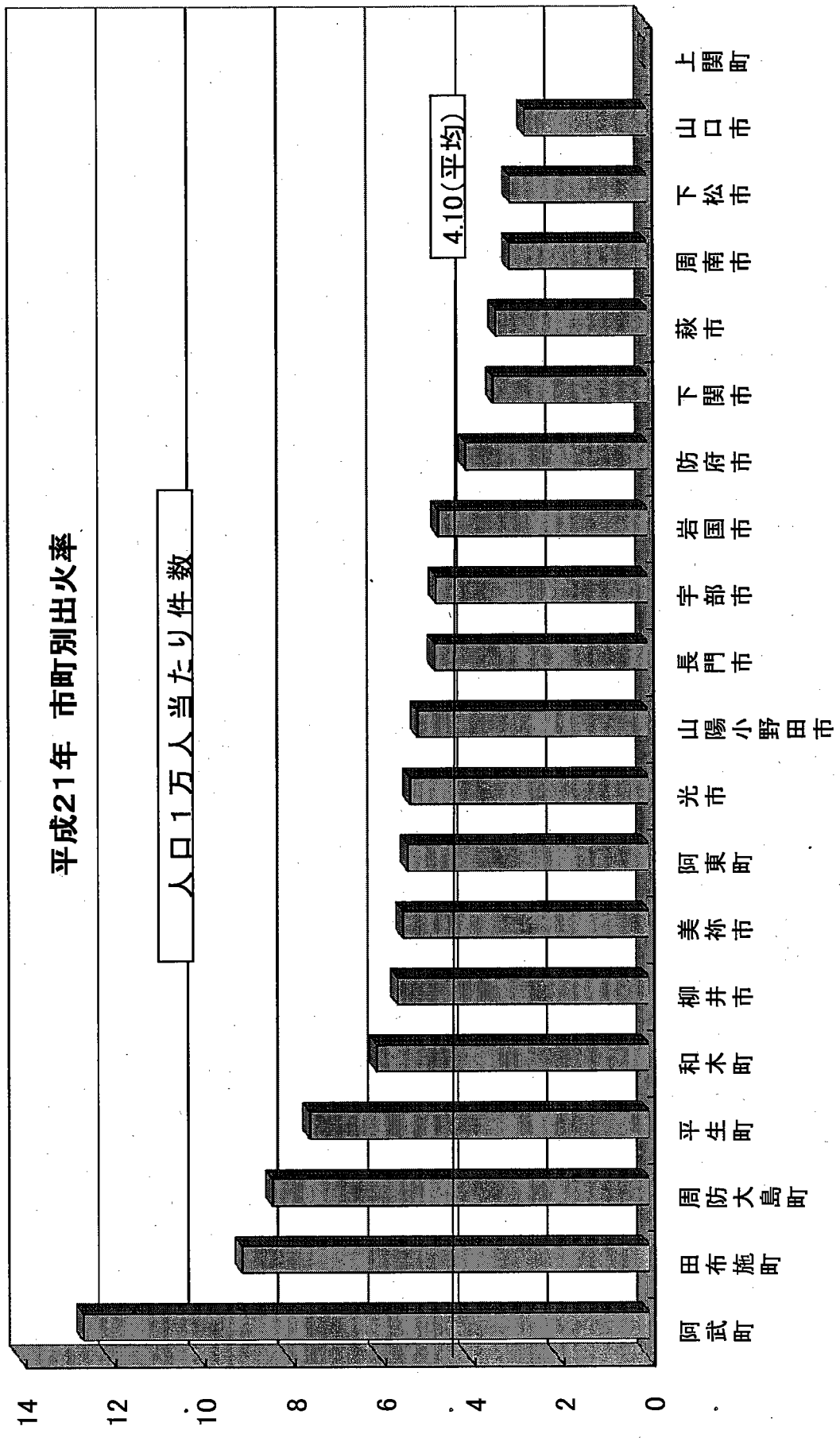
平成21年 都道府県別死者数



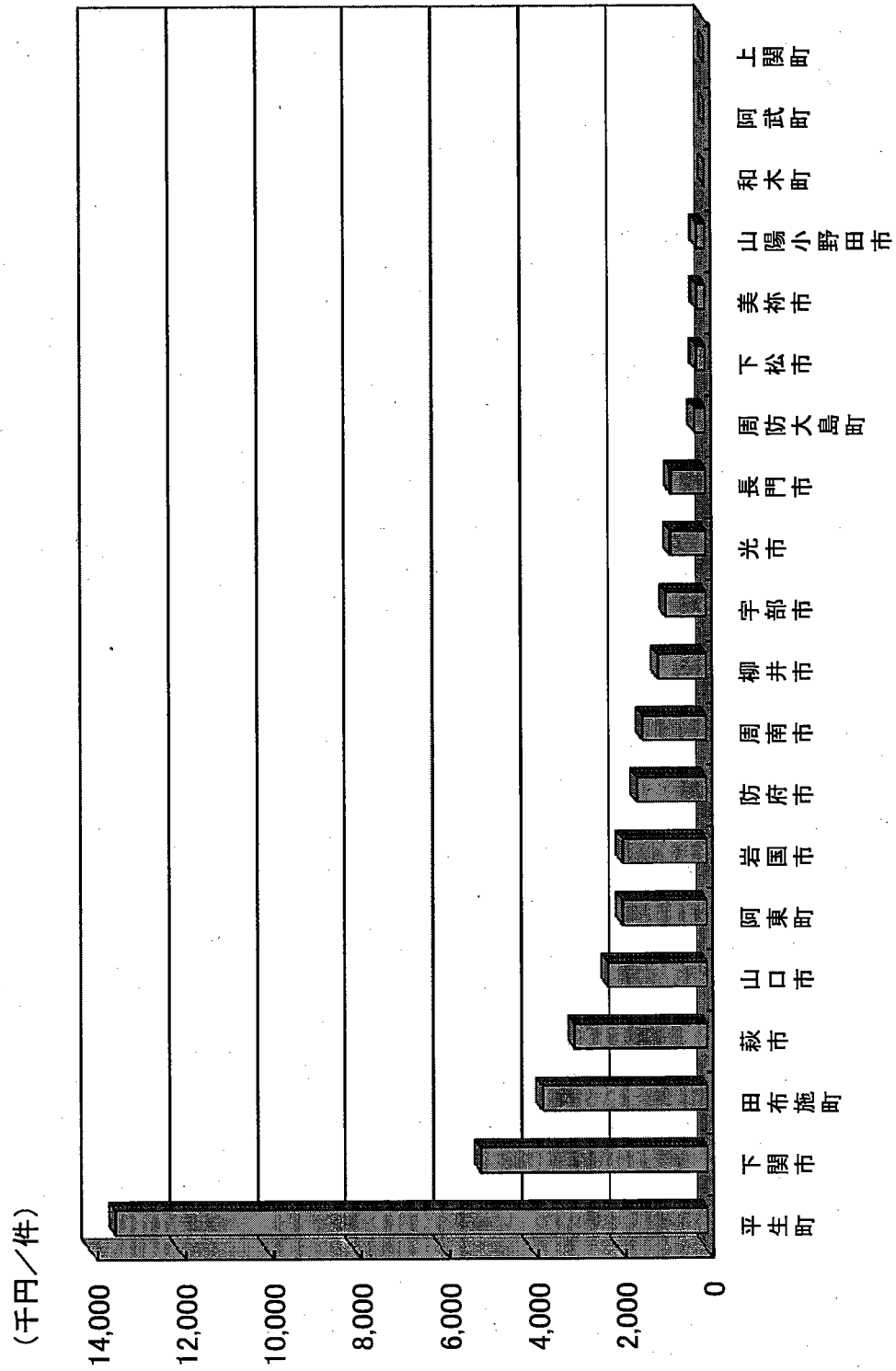
平成21年 都道府県別死者発生率



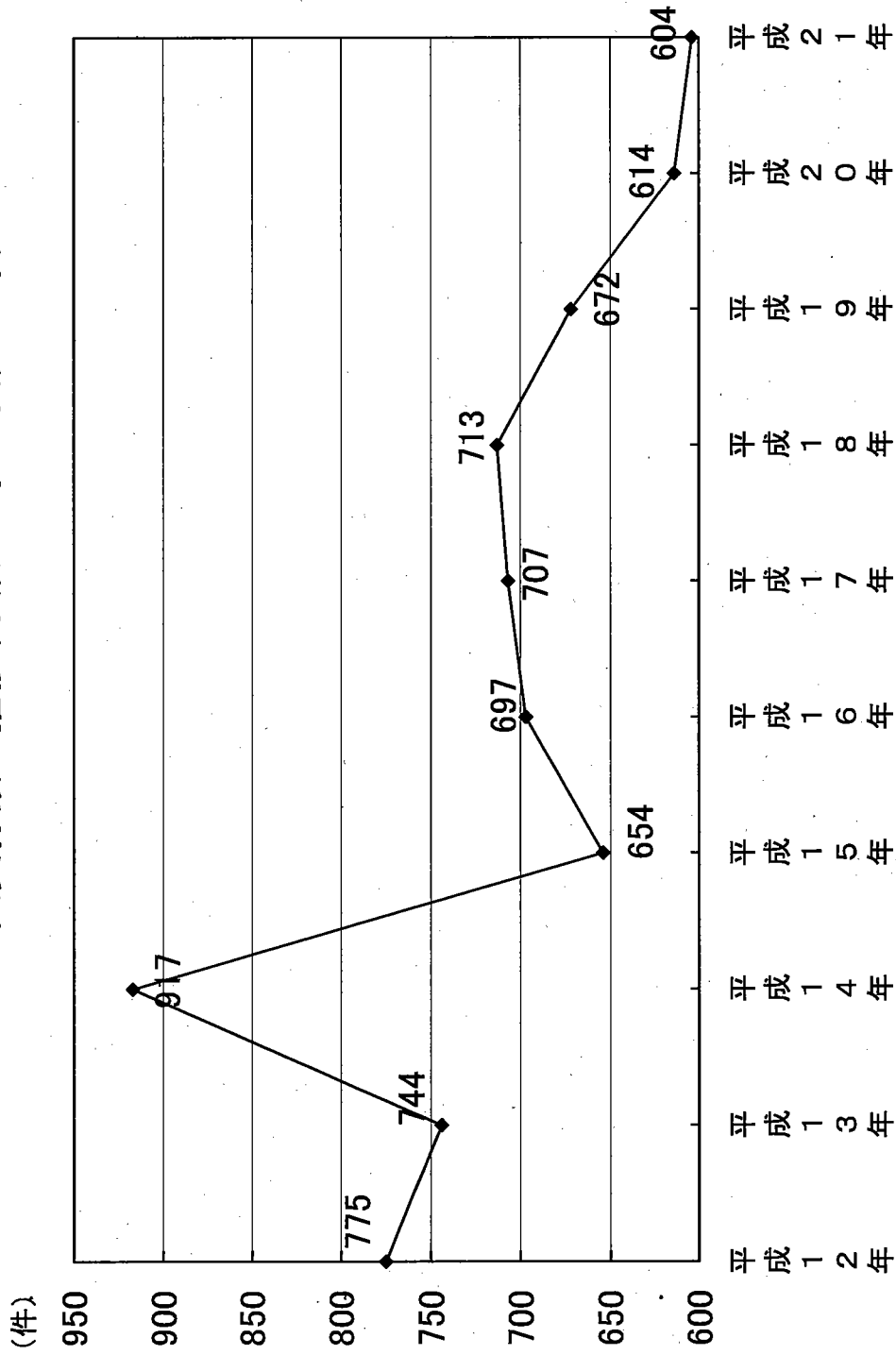
平成21年 市町別出火率



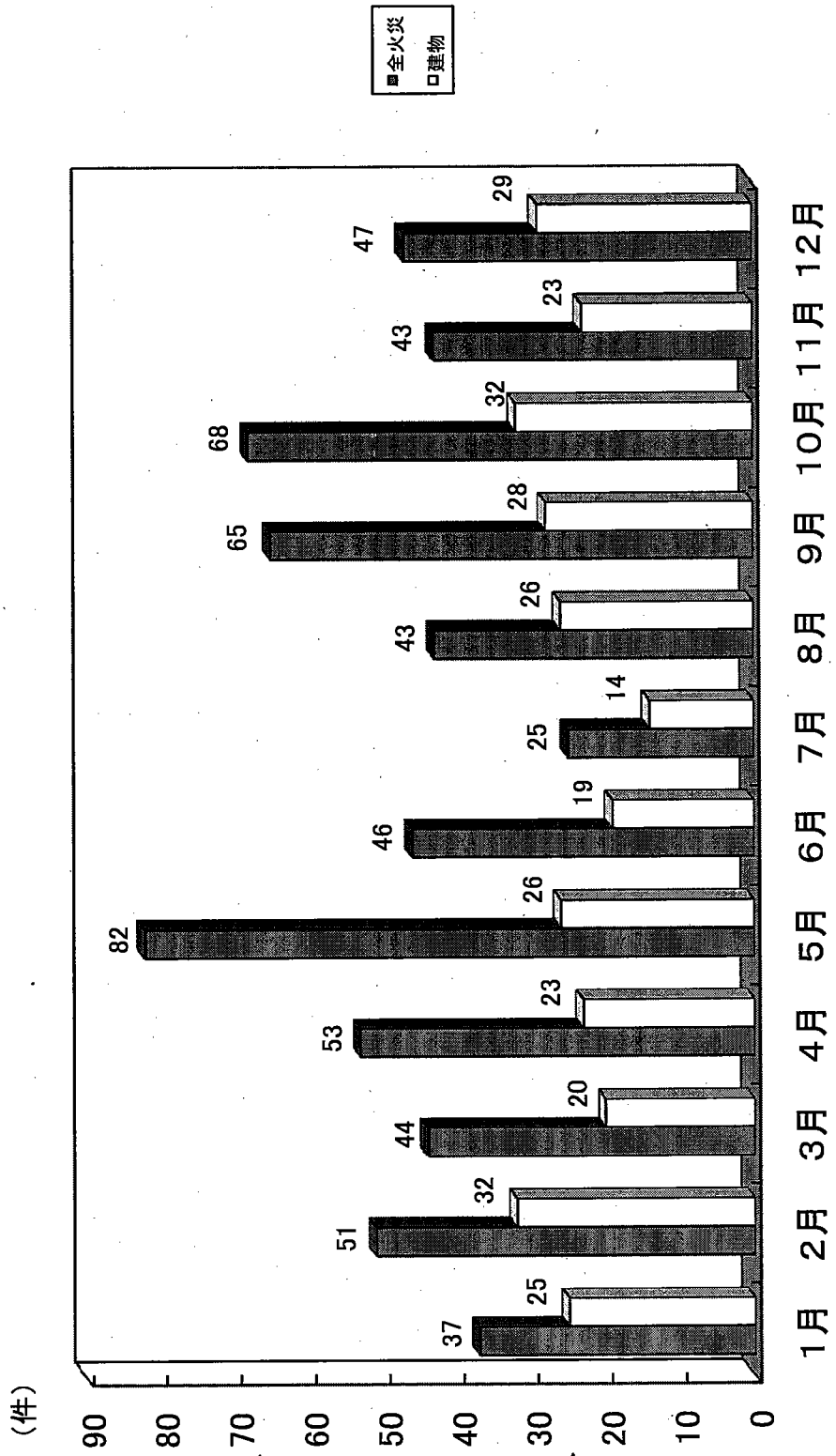
平成21年 市町別1件当たり損害額



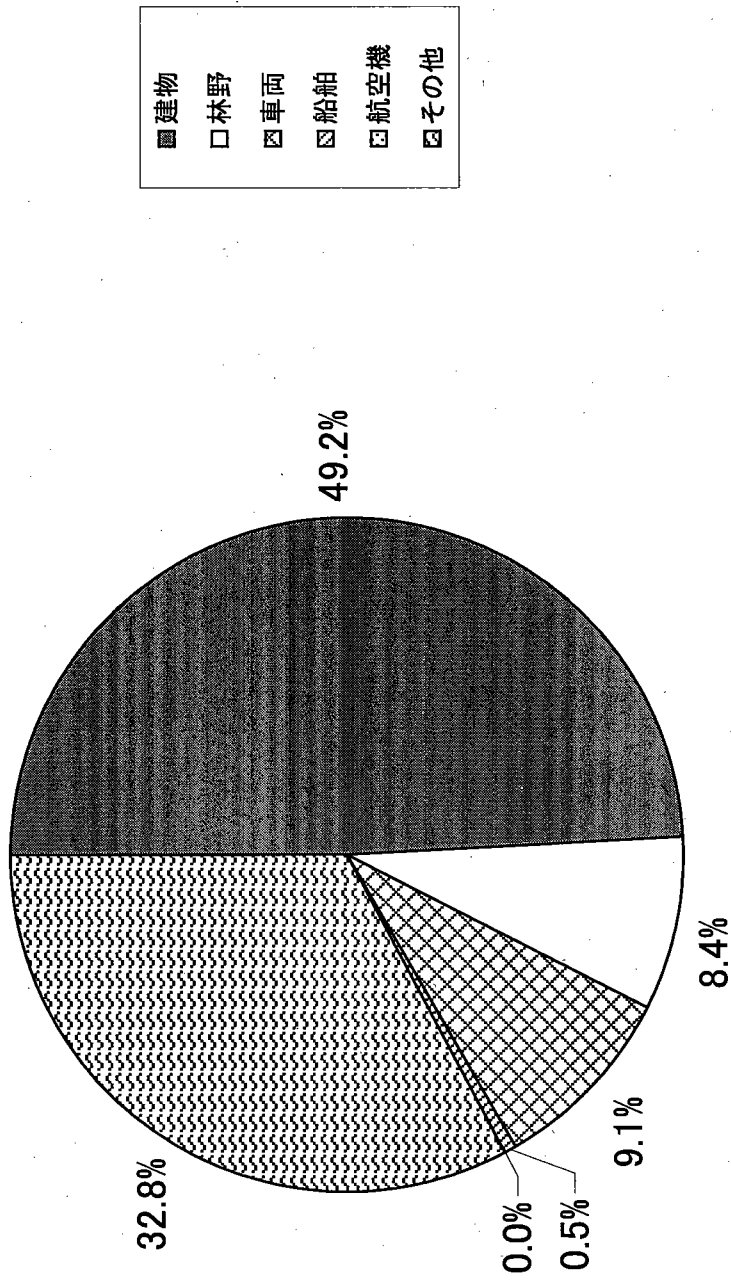
火災件数の推移(平成12年～平成21年)



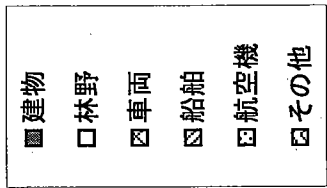
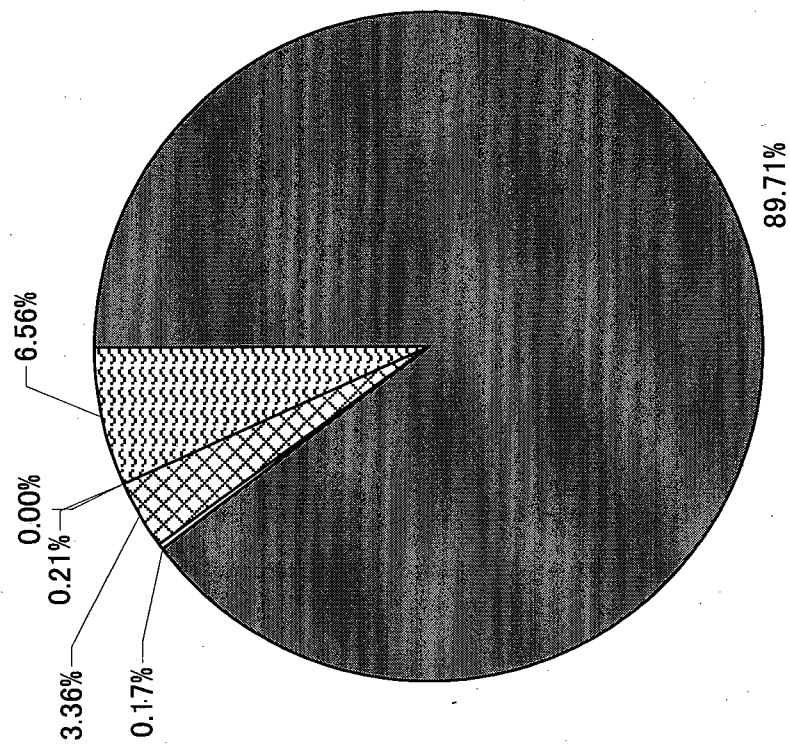
平成21年 月別出火火災件数(全火災・建物)



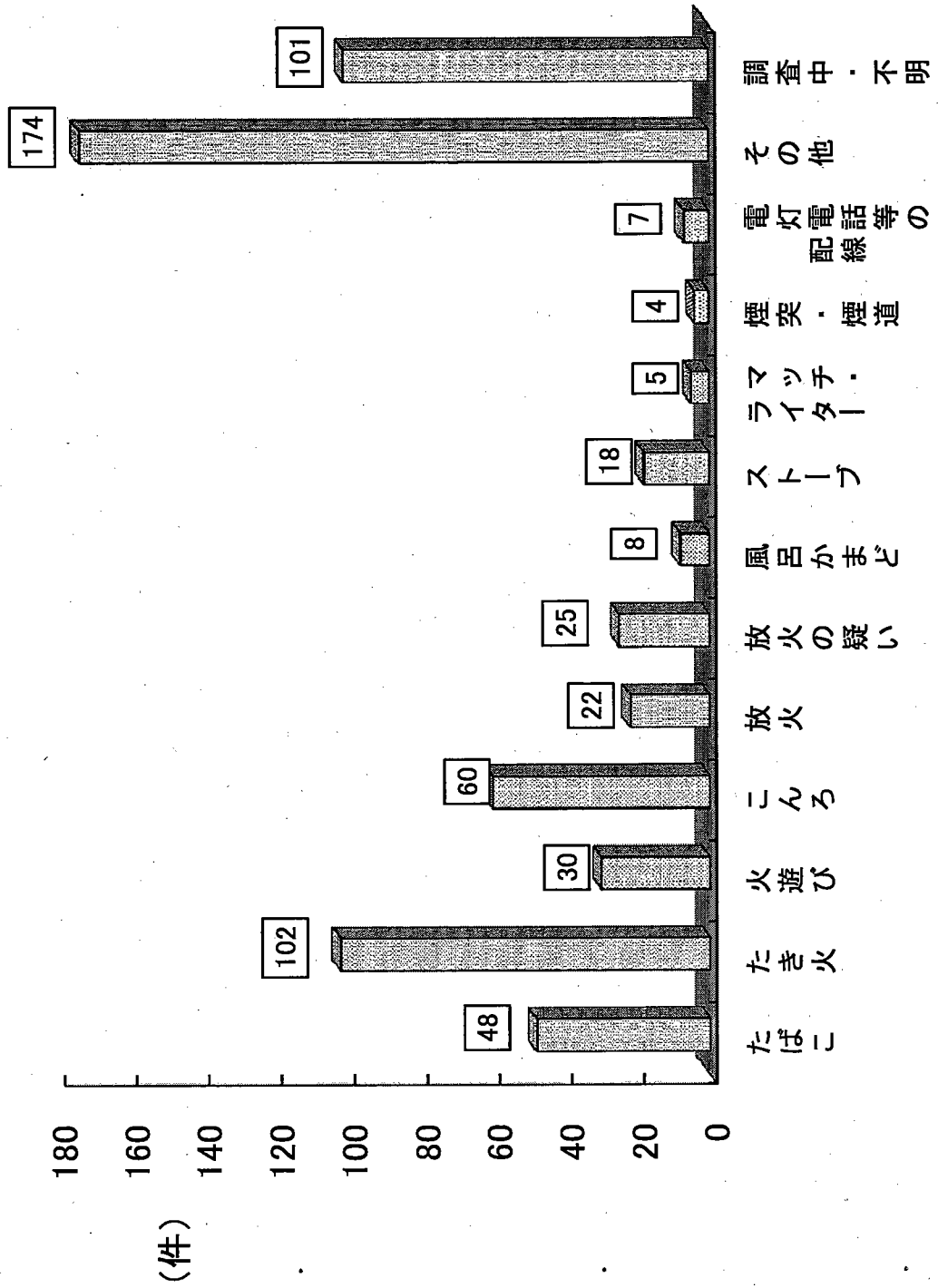
平成21年 火災種別火災発生割合



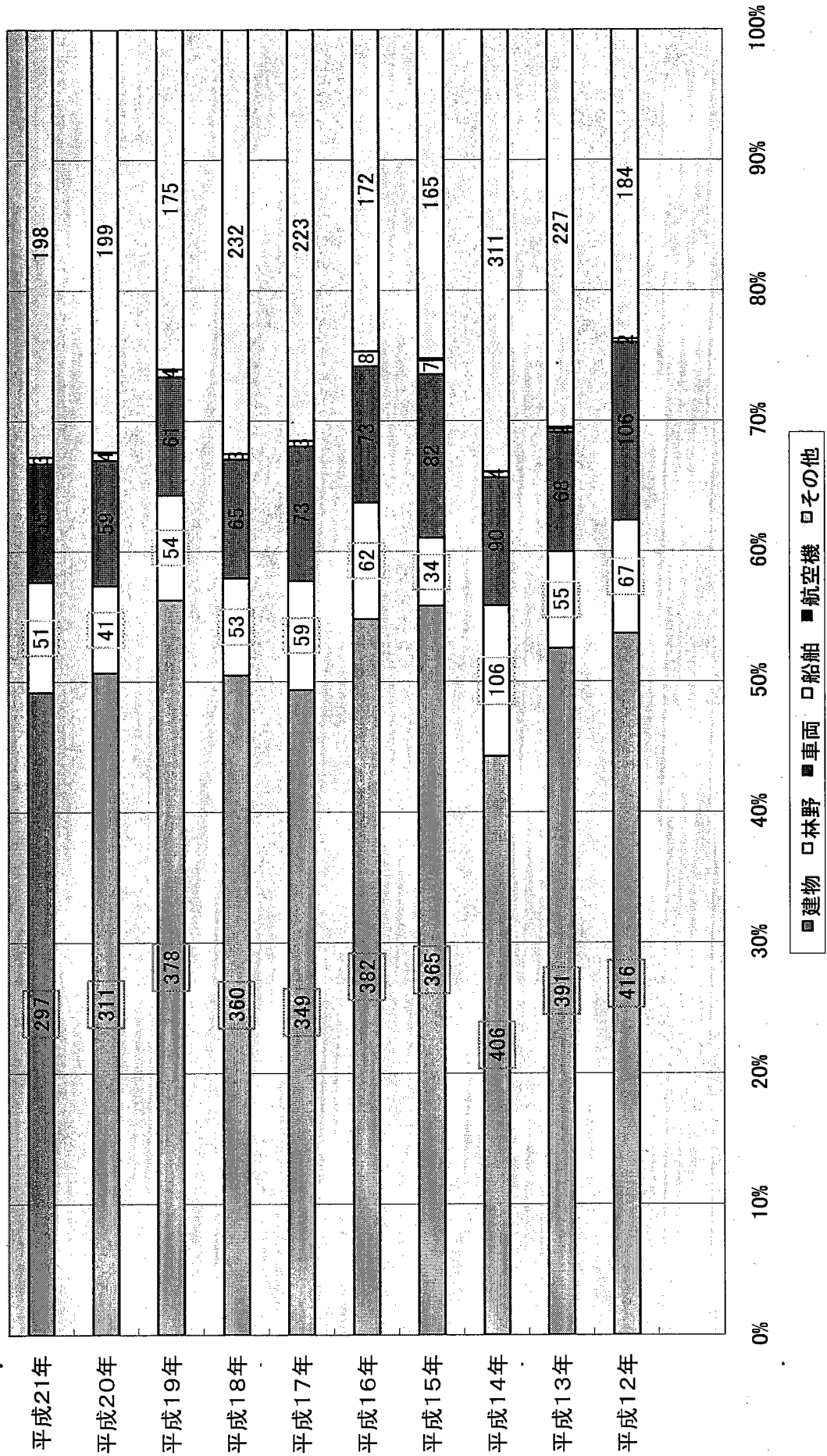
平成21年 火災種別火災損害割合



平成21年 全火災の主な出火原因

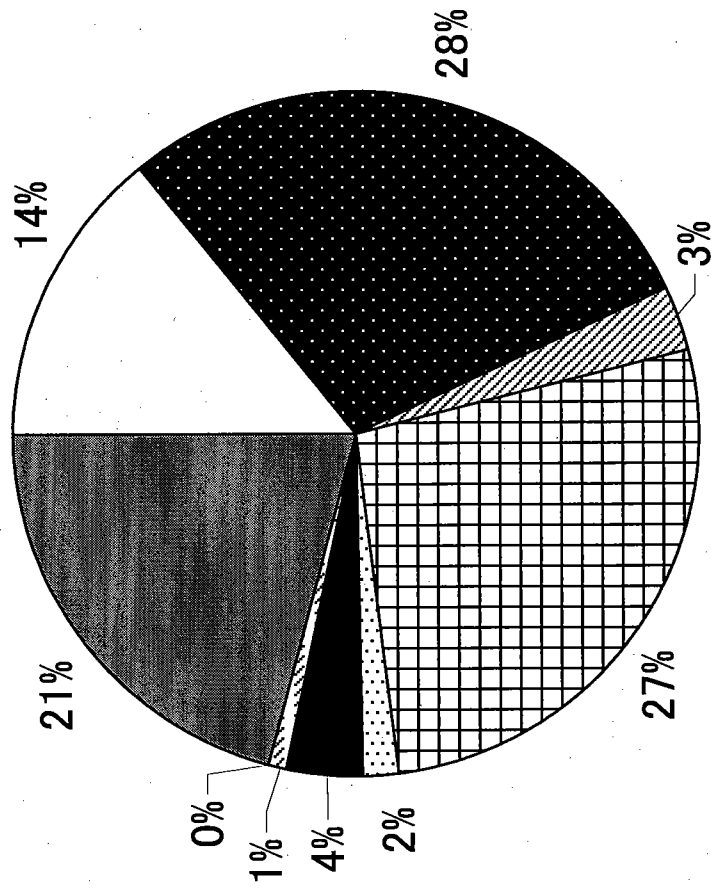


火災種別出火構成割合の推移(平成12年～平成21年)



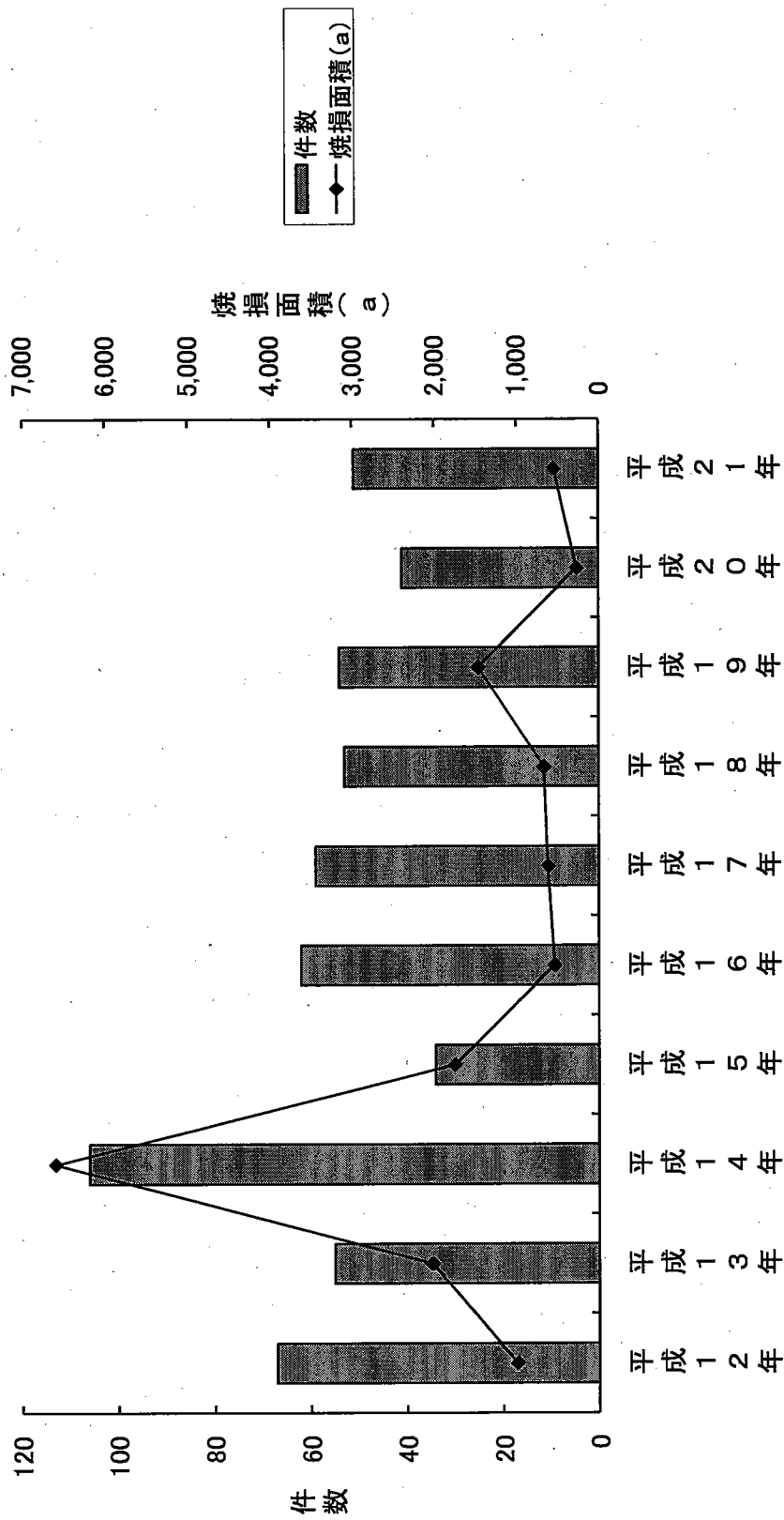
平成21年 建物火災の主な発火源別構成割合

建物火災件数
合計297件

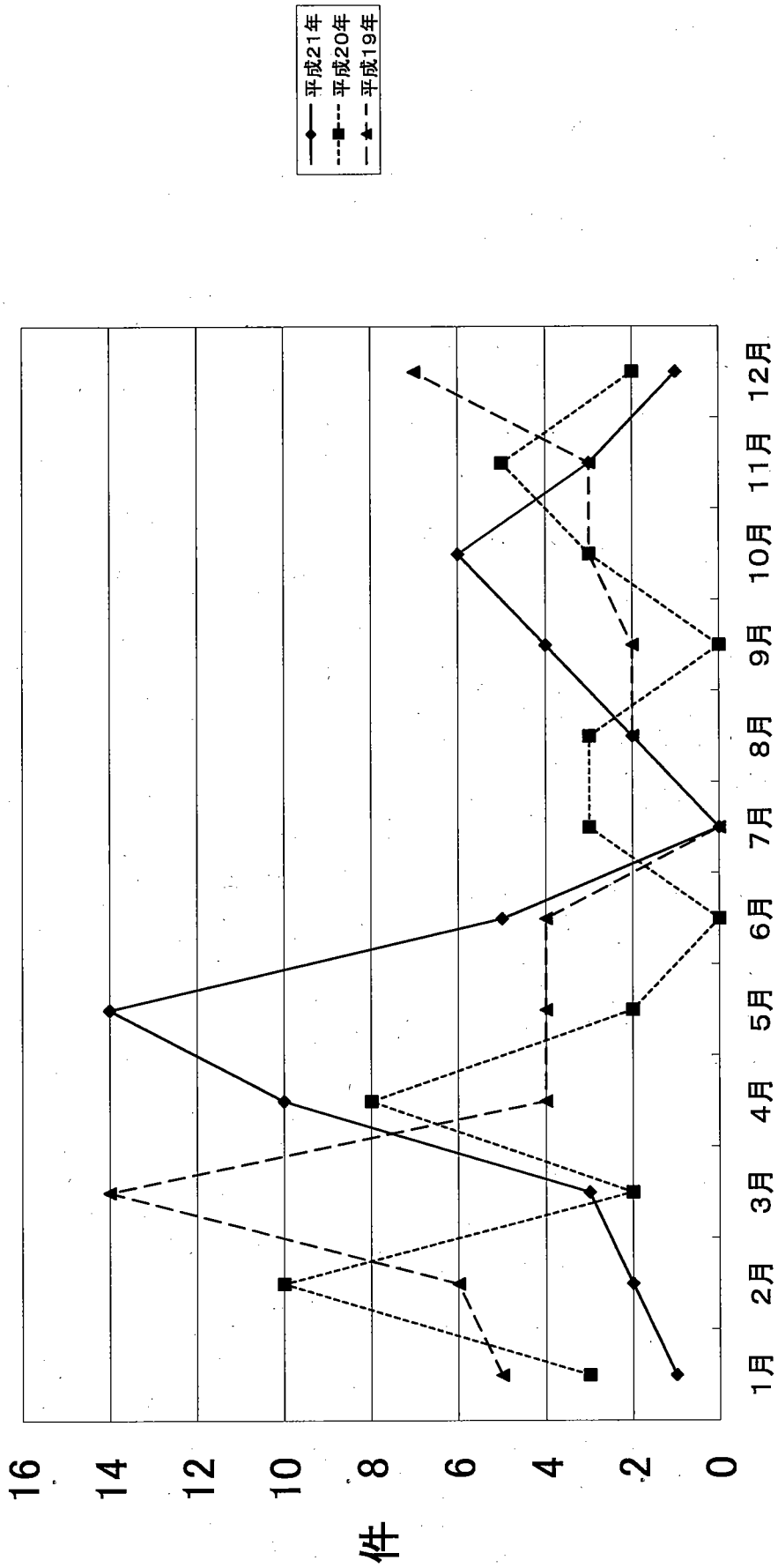


- 電気による発熱体
- ガス、油類を燃料とする道具装置
- ▨ たばこ、炭、石炭(コークス)を燃料とする道具装置
- 火種(それ自身が発火しているもの)
- 高温の個体
- 自然発火あるいは再燃を起ししやすいもの
- 危険物
- 天災
- その他

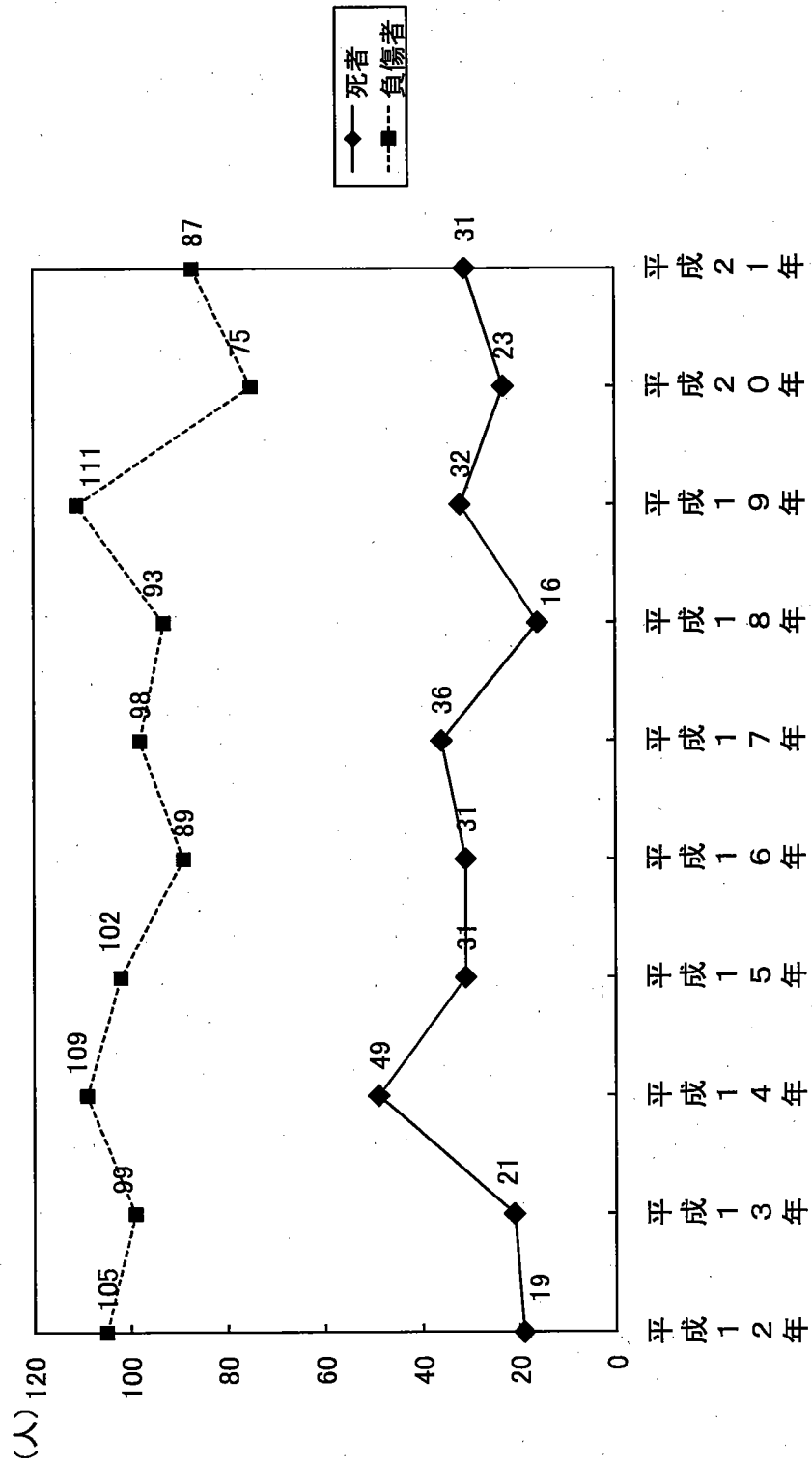
林野火災発生件数及び焼損面積の推移(平成12～21年)



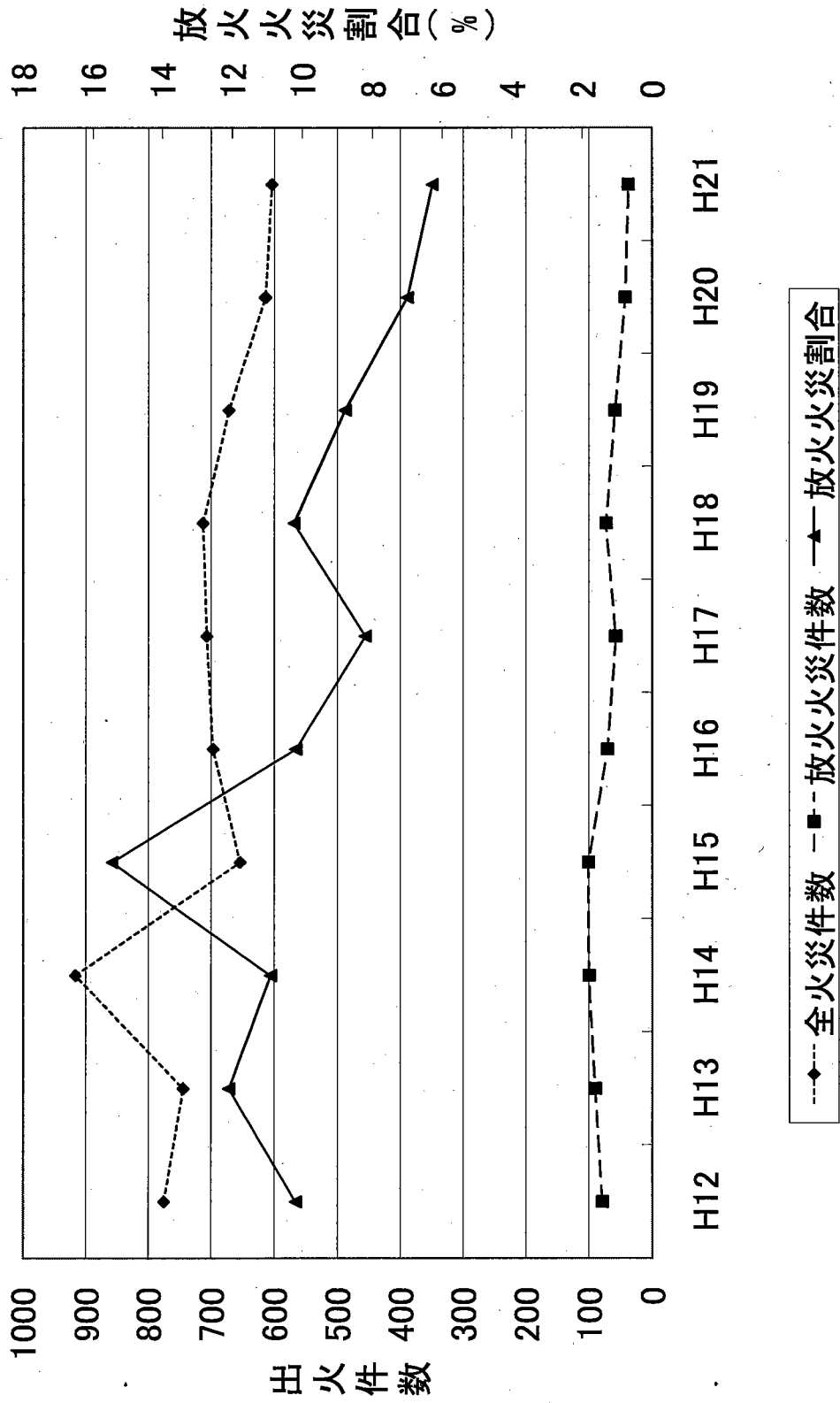
月別林野火災発生件数(平成19～21年)



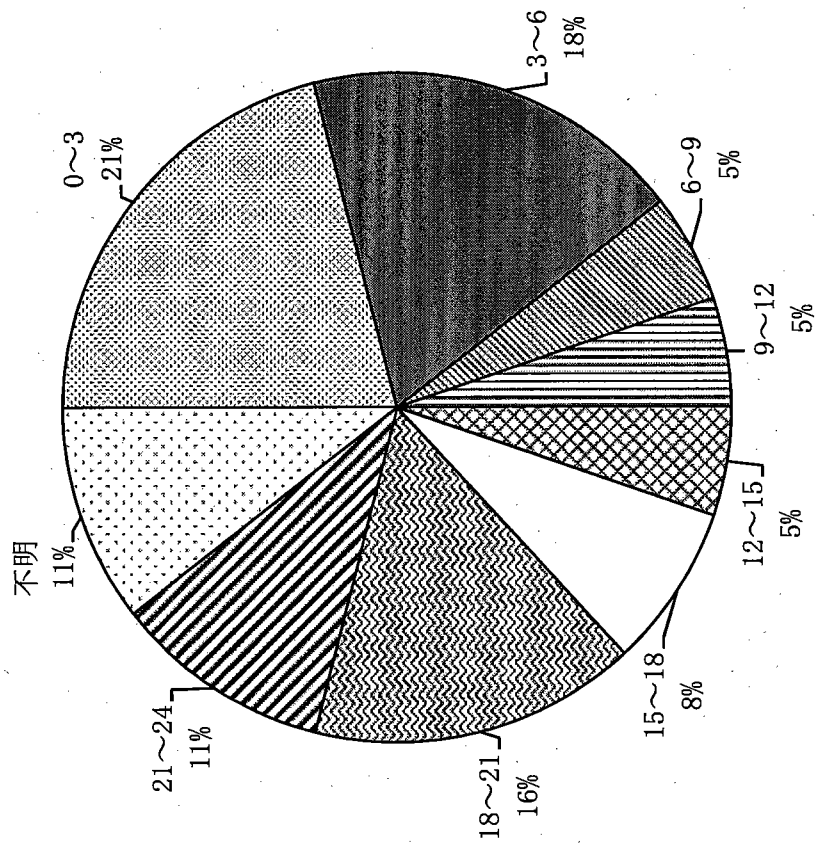
死者・負傷者の推移(平成12年～平成21年)



放火火災件数の推移(平成12~21年)



平成21年 時間帯別放火事件数



0~3
 3~6
 6~9
 9~12
 12~15
 15~18
 18~21
 21~24
 不明

山口県の火災（平成21年）

平成22年10月 発行

編集／発行 山口県総務部防災危機管理課

〒753-8501 山口市滝町1-1

電話 083-933-2360

FAX 083-933-2408

E-mail a10900@pref.yamaguchi.lg.jp

ホームページ <http://www.pref.yamaguchi.lg.jp/cms/a10900/index/>
