

山口県の火災（平成24年）

～～ 火災統計資料集 ～～

平成25年10月

山口県総務部防災危機管理課

山口県の火災（平成24年）について

山口県内では、平成24年の1年間で566件の火災が発生し、34人の尊い命が失われました。火災件数は過去10年間では最も少なく、火災による死者数は過去10年間の平均を上回っています。

死者の内訳としては、放火自殺者を除く8割が住宅火災によるもので、その約6割が逃げ遅れによって亡くなっており、5割近くが65歳以上の高齢者となっています。

このような住宅火災による死者を防ぐために平成16年に消防法が一部改正され、各市町の条例により、住宅用火災警報器の設置が義務付けられました。

高齢者等の逃げ遅れによる死者の発生を防止するため、住宅用火災警報器の設置を徹底するとともに、適切な維持管理の周知を図る等、県や市町消防関係機関等における火災予防の取組をより一層強化することが重要となっております。

本資料は、火災がどのような状態で発生しているか等を詳しく分析するため、平成24年に県内で発生した火災の状況等について取りまとめたものです。本資料を火災予防のための基礎的な資料として幅広く御活用いただき、本県における火災の減少につながることを期待します。

平成25年10月

山口県総務部防災危機管理課長

中野 恵

本資料の電子データは、次のHPアドレスから入手することができますので御利用ください。

HPアドレス：<http://www.pref.yamaguchi.jp/cms/a10900/index/>

も く じ

☆☆☆☆☆☆	表	☆☆☆☆☆☆	ページ
●	火災の概況	1
●	火災発生状況の推移	2
●	発火源別火災件数の推移	4
●	出火原因別火災件数の推移	6
●	火元建物の用途別火災件数の推移	7
●	平成24年市町別火災発生被害状況	8
●	1日又は1件当たりの火災の概況	10
●	月別乾燥注意報等発令日数及び火災発生状況（平成22～24年）	11
●	月別火災種別死傷者数の推移	12
●	平成24年 主な火災	13
●	平成24年 火災による死者の発生状況	14
●	平成24年 火災による死者の状況	16
●	住宅火災における死者の推移	17
●	住宅火災の出火原因の推移	17
●	放火火災件数の推移（放火の疑いを含む）	18
●	平成24年 時間帯別放火火災件数	18
●	平成24年 放火火災被害状況	18

☆☆☆☆☆☆	図	☆☆☆☆☆☆	ページ
●	平成24年 都道府県別出火件数	19
●	平成24年 都道府県別出火率	20
●	平成24年 都道府県別死者数	21
●	平成24年 都道府県別死者発生率	22
●	平成24年 市町別出火率	23
●	平成24年 市町別1件当たり損害額	24
●	火災件数の推移	25
●	平成24年 月別出火火災件数（全火災・建物火災）	26
●	平成24年 火災種別火災発生割合	27
●	平成24年 火災種別火災損害割合	28
●	平成24年 全火災の主な出火原因	29
●	火災種別出火構成割合の推移	30
●	平成24年 建物火災の主な発火源別構成割合	31
●	林野火災発生件数及び焼損面積の推移	32
●	月別林野火災発生件数	33
●	死者・負傷者の推移	34
●	放火火災件数の推移	35
●	平成24年 時間帯別放火火災件数	36

※P7を除く「住宅火災」の件数は「一般住宅・併用住宅・共同住宅」を含む件数

【 表 】

平成24年 火災の概況

区分	単位	平成24年 A	平成23年 B	10年間平均 (H14~H23) C	前年増減 A-B	比率 (A-B)/B (%)	比率 (A-C)/C (%)	
出火件数	総数	件	566	613	683	-47	-7.7	-17.1
	建物	件	296	296	348	0	0.0	-14.9
	林野	件	21	58	56	-37	-63.8	-62.5
	車両	件	52	56	67	-4	-7.1	-22.5
	船舶	件	0	3	4	-3	-100.0	-100.0
	航空機	件	0	0	0	0	—	—
	その他	件	197	200	208	-3	-1.5	-5.1
焼損棟数	総数	棟	494	472	490	22	4.7	0.9
	全焼	棟	171	159	137	12	7.5	25.0
	半焼	棟	38	26	38	12	46.2	-0.5
	部分焼・ぼや	棟	285	287	315	-2	-0.7	-9.4
	り災世帯	世帯	318	278	334	40	14.4	-4.7
り災人員	人	677	618	812	59	9.5	-16.6	
死傷者	総数	人	135	122	125	13	10.7	8.4
	死者	人	34	27	31	7	25.9	9.7
	負傷者	人	101	95	94	6	6.3	8.0
焼損面積	建物	m ²	20,775	19,385	20,638	1,390	7.2	0.7
	林野	a	55	968	1,437	-913	-94.3	-96.2
損害額	総数	千円	2,236,857	2,423,400	1,602,911	-186,543	-7.7	39.5
	建物	千円	1,051,201	990,423	1,262,434	60,778	6.1	-16.7
	林野	千円	114	2,978	4,137	-2,864	-96.2	-97.2
	車両	千円	30,266	35,899	64,029	-5,633	-15.7	-52.7
	船舶	千円	0	10,069	20,187	-10,069	-100.0	-100.0
	航空機	千円	0	0	50,000	0	—	—
	その他	千円	25,168	8,857	31,972	16,311	184.2	-21.3
	爆発	千円	1,130,108	1,375,174	170,151	-245,066	-17.8	564.2

火災発生

	火災件数							焼損棟数				り災世帯数				り災人員	死者				
	建物	林野	車両	船舶	航空機	その他	計	全焼	半焼	部分焼・ぼや	計	全損	半損	小損	計		消防吏員	消防団員	その他	計	
平成14年	406	106	90	4	0	311	917	194	43	353	590	102	21	233	356	997	0	0	49	49	
平成15年	365	34	82	7	1	165	654	40	14	124	178	115	26	238	379	956	0	0	31	31	
平成16年	382	62	73	8	0	172	697	173	59	351	583	112	30	209	351	858	0	0	31	31	
平成17年	349	59	73	3	0	223	707	136	36	335	507	104	25	202	331	775	0	0	36	36	
平成18年	360	53	65	3	0	232	713	117	52	343	512	79	24	219	322	819	0	0	16	16	
平成19年	378	54	61	4	0	175	672	171	37	388	596	115	25	247	387	940	0	0	32	32	
平成20年	311	41	59	4	0	199	614	115	34	319	468	78	27	212	317	720	0	0	23	23	
平成21年	297	51	55	3	0	198	604	115	33	303	451	86	18	215	319	742	0	0	31	31	
平成22年	333	42	57	2	0	200	634	148	48	342	538	79	30	187	296	696	0	0	34	34	
平成23年	296	58	56	3	0	200	613	159	26	287	472	92	28	158	278	618	0	0	27	27	
過去10年平均	348	56	67	4	0	208	683	137	38	315	490	96	25	212	334	812	0	0	31	31	
平成24年	296	21	52	0	0	197	566	171	38	285	494	124	14	180	318	677	0	0	34	34	
平成 24 年 月 別	1月	24	2	6	0	0	21	53	9	8	22	39	9	1	11	21	43	0	0	7	7
	2月	24	0	2	0	0	14	40	14	2	21	37	10	0	11	21	49	0	0	2	2
	3月	27	1	4	0	0	16	48	17	2	30	49	14	0	17	31	73	0	0	3	3
	4月	28	3	4	0	0	21	56	18	3	30	51	12	0	21	33	68	0	0	3	3
	5月	25	1	5	0	0	12	43	14	7	15	36	10	2	9	21	52	0	0	2	2
	6月	20	1	1	0	0	8	30	12	1	22	35	3	1	13	17	47	0	0	1	1
	7月	10	0	3	0	0	13	26	2	0	12	14	2	0	6	8	26	0	0	1	1
	8月	25	1	4	0	0	27	57	10	1	20	31	4	0	13	17	44	0	0	2	2
	9月	18	1	7	0	0	13	39	9	0	26	35	6	0	19	25	54	0	0	3	3
	10月	33	8	6	0	0	38	85	34	5	27	66	13	2	13	28	67	0	0	5	5
	11月	22	2	5	0	0	8	37	19	4	32	55	29	7	27	63	89	0	0	3	3
	12月	40	1	5	0	0	6	52	13	5	28	46	12	1	20	33	65	0	0	2	2

状況の推移

負傷者				焼損面積		損害額(千円)									
消防 吏員	消防 団員	その他	計	建物 (㎡)	林野 (a)	建物火災			林 野 火 災	車 両 火 災	船 舶 火 災	航 空 機 火 災	そ の 他 火 災	爆 発	計
						建 物	内 容 物	計							
2	3	104	109	25,427	6,591	1,679,614	398,427	2,078,041	10,715	68,863	5,104	0	20,906	0	2,183,629
0	1	101	102	22,468	1,754	971,498	611,917	1,583,415	299	160,749	163,908	500,000	42,633	191	2,451,195
4	2	83	89	25,062	536	911,922	385,575	1,297,497	2,417	55,986	8,967	0	26,989	49,377	1,441,233
2	4	92	98	17,212	615	700,690	197,900	898,590	4,185	34,654	8,540	0	69,297	63,601	1,078,867
1	2	90	93	19,713	664	1,050,688	611,864	1,662,552	1,529	69,115	400	0	11,561	1	1,745,158
1	0	110	111	20,505	1,467	904,044	321,386	1,225,430	9,528	73,101	2,386	0	39,878	1,645	1,351,968
2	2	71	75	20,327	263	741,044	300,533	1,041,577	687	45,134	90	0	8,961	4,056	1,100,505
4	2	81	87	18,952	540	754,697	251,067	1,005,764	1,868	37,636	2,331	0	73,510	205,727	1,326,836
2	4	70	76	17,329	974	625,244	214,810	841,054	7,162	59,155	77	0	17,131	1,738	926,317
3	2	90	95	19,385	968	673,796	316,627	990,423	2,978	35,899	10,069	0	8,857	1,375,174	2,423,400
2	2	89	94	20,638	1,437	901,324	361,011	1,262,434	4,137	64,029	20,187	50,000	31,972	170,151	1,602,911
4	0	97	101	20,775	55	772,527	278,674	1,051,201	114	30,266	0	0	25,168	1,130,108	2,236,857
2	0	8	10	2,172	13	92,678	62,790	155,468	0	8,253	0	0	190	0	163,911
0	0	8	8	1,720	0	92,189	25,226	117,415	0	574	0	0	16,953	0	134,942
1	0	8	9	2,234	2	89,760	12,822	102,582	0	5,461	0	0	3,572	0	111,615
0	0	26	26	1,456	18	29,877	11,368	41,245	72	573	0	0	582	1,130,000	1,172,472
0	0	1	1	2,300	2	87,418	17,737	105,155	10	894	0	0	56	0	106,115
0	0	5	5	1,086	1	22,381	52,750	75,131	0	150	0	0	306	0	75,587
0	0	1	1	60	0	2,539	1,546	4,085	0	5,300	0	0	1,606	0	10,991
0	0	10	10	1,469	0	54,976	19,173	74,149	0	1,896	0	0	115	0	76,160
0	0	3	3	787	6	85,798	9,195	94,993	0	432	0	0	6	0	95,431
0	0	8	8	2,816	10	95,671	31,788	127,459	32	3,646	0	0	393	108	131,638
1	0	4	5	2,560	1	65,468	25,295	90,763	0	1,725	0	0	256	0	92,744
0	0	15	15	2,115	2	53,772	8,984	62,756	0	1,362	0	0	1,133	0	65,251

※ 平成15年より爆発火災の損害額を別計上しています。

発火源別

	総数	電気による発熱体										ガス、油類を燃料とする道具装置					まき、炭、石炭(コークス)を燃料とする道具装置							
		計	移動可能な電熱器	固定の電熱器	電気機器	電気装置	電灯電話等の配線	配線器具	漏電により発熱しやすい部分	静電気スパーク	その他	計	移動可能なガス道具	固定したガス道具	油を燃料とする移動可能な道具	明かり	その他	計	炭・たどん(練炭)を燃料とするもの	のまき(鉄くず・わら紙)を燃料とするもの	石炭燃料の移動可能な装置	石炭燃料の固定装置	火を消すための器	その他
平成14年	917	71	11	0	19	2	24	14	0	0	1	128	80	5	23	9	11	20	1	19	0	0	0	0
平成15年	654	75	15	3	15	5	27	8	0	2	0	105	64	1	23	8	9	17	5	12	0	0	0	0
平成16年	697	78	14	2	9	9	20	21	1	2	0	133	75	7	23	13	15	11	1	10	0	0	0	0
平成17年	707	66	20	2	9	5	12	13	1	4	0	118	67	2	31	9	9	19	0	19	0	0	0	0
平成18年	679	75	17	0	12	4	21	13	1	7	0	96	58	3	17	6	12	6	0	6	0	0	0	0
平成19年	673	76	15	3	9	10	18	11	0	3	7	110	63	6	23	11	7	15	2	13	0	0	0	0
平成20年	614	56	12	7	9	2	19	6	0	1	0	94	54	6	12	12	10	12	2	10	0	0	0	0
平成21年	604	65	14	2	9	6	7	14	0	3	10	95	61	0	16	7	11	12	1	11	0	0	0	0
平成22年	634	68	18	2	5	7	13	11	1	2	9	79	42	4	16	9	8	17	1	15	0	1	0	0
平成23年	613	63	16	3	2	7	13	7	1	4	10	78	37	9	17	12	3	11	2	7	0	1	1	0
過去10年平均	679	69	15	2.4	9.8	5.7	17	12	0.5	2.8	3.7	104	60	4.3	20	9.6	9.5	14	1.5	12	0	0.2	0.1	0
平成24年	566	50	11	3	6	3	8	14	1	0	4	76	39	3	13	13	8	12	4	8	0	0	0	0
平成24年 別年	建物	296	40	11	3	5	2	5	13	1	0	70	37	3	12	13	5	6	1	5	0	0	0	0
	林野	21	0	0	0	0	0	0	0	0	0	0	0	0	0	0	0	0	0	0	0	0	0	0
	車両	52	7	0	0	1	1	0	1	0	0	4	1	0	0	1	0	0	2	2	0	0	0	0
	船舶	0	0	0	0	0	0	0	0	0	0	0	0	0	0	0	0	0	0	0	0	0	0	0
	航空機	0	0	0	0	0	0	0	0	0	0	0	0	0	0	0	0	0	0	0	0	0	0	0
	その他	197	3	0	0	0	0	3	0	0	0	0	5	2	0	0	0	3	4	1	3	0	0	0

火災件数の推移

火種 (それ自体が発火しているもの)						高温の個体					自然発火あるいは再燃を 起こしやすいもの						危険物品					天災			その他	
計	裸火 (器に入っていないもの)	たばこ・マッチ	火の粉	火花 (個体の衝撃・摩擦によるもの)	その他	計	高温気体で熱せられたもの	摩擦により熱せられたもの	高温個体	その他	計	酸化により自然発火しやすいもの	湿気により自然発火しやすいもの	自然発火しやすい油類	再燃により出火原因となりやすいもの	その他	計	火薬類	酸化性気体	酸化性液体	酸化性固体	その他	計	雷	その他	不明・その他
477	245	182	36	14	0	44	22	11	11	0	10	0	0	0	8	2	5	4	0	0	0	1	6	6	0	156
288	106	150	17	13	2	27	16	9	2	0	12	0	1	1	10	0	2	1	1	0	0	0	3	3	0	125
310	131	131	34	14	0	27	15	5	6	1	14	0	1	4	7	2	5	5	0	0	0	0	2	2	0	117
335	147	146	23	19	0	34	22	8	4	0	13	0	1	2	9	1	14	9	0	0	0	5	3	3	0	105
343	163	137	26	17	0	37	21	10	6	0	13	1	1	0	8	3	2	1	1	0	0	0	2	2	0	105
286	140	115	15	15	1	33	21	7	5	0	23	1	4	4	10	4	8	6	0	0	0	2	3	3	0	119
276	155	94	15	12	0	28	15	4	8	1	12	1	0	1	10	0	6	5	0	0	0	1	2	2	0	128
274	138	101	20	15	0	17	8	6	3	0	13	0	2	1	10	0	4	2	0	0	0	2	1	0	1	123
287	144	109	20	13	1	26	15	5	6	0	10	0	1	2	7	0	10	8	0	0	0	2	0	0	0	137
302	157	104	16	24	1	21	13	6	2	0	12	0	1	2	9	0	6	6	0	0	0	0	0	0	0	120
318	153	127	22	16	0.5	29	17	7.1	5.3	0.2	13	0.3	1.2	1.7	8.8	1.2	6.2	4.7	0.2	0	0	1.3	2.2	2.1	0.1	124
254	125	93	16	19	1	38	21	8	9	0	18	1	0	2	13	2	4	3	0	0	0	1	4	4	0	110
93	26	55	6	5	1	6	5	1	0	0	12	0	0	2	10	0	1	0	0	0	0	1	3	3	0	65
18	13	3	2	0	0	0	0	0	0	0	0	0	0	0	0	0	0	0	0	0	0	0	1	1	0	2
10	4	1	0	5	0	21	14	7	0	0	0	0	0	0	0	0	0	0	0	0	0	0	0	0	0	11
0	0	0	0	0	0	0	0	0	0	0	0	0	0	0	0	0	0	0	0	0	0	0	0	0	0	0
0	0	0	0	0	0	0	0	0	0	0	0	0	0	0	0	0	0	0	0	0	0	0	0	0	0	0
133	82	34	8	9	0	11	2	0	9	0	6	1	0	0	3	2	3	3	0	0	0	0	0	0	0	32

出火原因別火災件数の推移

	総数	たばこ	たき火	火遊び	こんろ	放火	放火の疑い	風呂かまど	ストーブ	マッチ・ライター	煙突・煙道	電灯電話等の配線	その他	調査中・不明	
平成14年	917	87	188	31	69	53	47	10	25	20	9	12	262	104	
平成15年	654	47	77	30	59	66	35	6	24	18	3	13	192	84	
平成16年	697	64	100	27	70	30	41	11	20	21	3	15	220	75	
平成17年	707	76	99	25	62	34	24	9	33	23	6	12	222	82	
平成18年	713	64	107	33	56	34	39	7	18	9	12	15	218	101	
平成19年	672	67	98	17	64	27	32	7	15	11	3	18	221	92	
平成20年	614	53	108	26	55	22	28	12	17	5	5	10	176	97	
平成21年	604	48	102	30	60	22	25	8	18	5	4	7	174	101	
平成22年	634	43	110	23	43	42	38	15	25	14	9	13	166	93	
平成23年	613	56	101	23	38	23	23	6	21	47	2	13	170	90	
過去10年平均	683	61	109	27	58	35	33	9	22	17	6	13	202	92	
平成24年	566	58	77	16	34	29	22	4	17	9	7	8	211	74	
平成24年 月別	1月	53	4	9	0	2	3	2	2	1	0	3	1	19	7
	2月	40	1	6	0	2	2	0	0	2	1	2	0	14	10
	3月	48	7	6	4	2	2	0	0	4	1	0	0	16	6
	4月	56	4	8	3	5	1	2	1	2	1	0	2	19	8
	5月	43	5	5	2	5	2	1	0	1	0	0	1	14	7
	6月	30	0	2	0	1	6	2	0	0	0	0	1	14	4
	7月	26	1	5	1	1	2	0	0	0	1	1	1	12	1
	8月	57	10	9	1	3	4	3	0	0	0	0	1	17	9
	9月	39	3	5	1	4	1	0	0	1	1	0	0	23	0
	10月	85	9	16	2	1	5	6	0	0	3	0	0	31	12
	11月	37	6	4	0	4	0	5	0	2	1	1	0	10	4
	12月	52	8	2	2	4	1	1	1	4	0	0	1	22	6

火元建物の用途別火災件数の推移

	総数	住宅	共同住宅	劇場・ 映画館等	百貨店等・ 小売店等	ホテル等・ 旅館	病院・ 診療所等	福祉施設	学校	文化財	その他
平成14年	406	187	29	0	5	0	7	2	2	0	174
平成15年	365	220	33	0	5	2	1	0	2	0	102
平成16年	382	196	35	0	4	2	1	0	2	0	142
平成17年	349	172	35	0	3	0	1	1	4	0	133
平成18年	360	165	29	0	7	2	1	0	3	0	153
平成19年	378	177	32	0	2	0	2	2	4	0	159
平成20年	311	149	40	0	2	1	0	2	3	0	114
平成21年	297	149	21	0	6	3	3	1	0	0	114
平成22年	333	129	36	3	2	2	1	1	4	0	155
平成23年	296	94	24	0	3	2	2	0	0	0	171
過去10年平均	348	164	31	0	4	1	2	1	2	0	142
平成24年	296	123	32	0	4	1	2	0	2	0	132
平成 24年 月別	1月	24	10	2	0	0	1	0	0	0	11
	2月	24	10	1	0	1	0	0	1	0	11
	3月	27	13	4	0	0	0	0	0	0	10
	4月	28	11	2	0	0	0	0	0	0	15
	5月	25	7	3	0	0	0	0	0	0	15
	6月	20	11	1	0	0	0	0	0	0	8
	7月	10	2	2	0	0	0	1	0	0	5
	8月	25	5	3	0	2	0	0	0	0	15
	9月	18	8	3	0	0	0	0	0	0	7
	10月	33	17	1	0	1	0	0	0	0	14
	11月	22	9	3	0	0	0	0	1	0	9
	12月	40	20	7	0	0	0	1	0	0	12

平成 24 年 市 町 別

	火災件数							焼損棟数				罹災世帯数				り災人員	死 者			
	建物	林野	車両	船舶	航空機	その他	計	全焼	半焼	部分焼・ぼや	計	全損	半損	小損	計		消防支員	消防団員	その他	計
県 計	296	21	52	0	0	197	566	171	38	285	494	124	14	180	318	677	0	0	34	34
下 関 市	51	3	8	0	0	25	87	20	6	55	81	17	1	46	64	162	0	0	11	11
宇 部 市	34	1	3	0	0	12	50	24	8	36	68	14	0	18	32	76	0	0	1	1
山 口 市	30	2	16	0	0	21	69	7	4	26	37	9	1	13	23	49	0	0	4	4
萩 市	12	1	1	0	0	5	19	7	2	14	23	3	1	8	12	28	0	0	1	1
防 府 市	23	0	6	0	0	21	50	8	2	19	29	7	0	11	18	41	0	0	2	2
下 松 市	17	1	1	0	0	10	29	9	0	11	20	5	0	4	9	15	0	0	2	2
岩 国 市	32	1	6	0	0	22	61	14	4	26	44	7	4	17	28	68	0	0	1	1
光 市	9	2	1	0	0	11	23	1	0	10	11	1	0	5	6	19	0	0	1	1
長 門 市	11	1	1	0	0	5	18	19	2	20	41	30	4	24	58	62	0	0	3	3
柳 井 市	4	0	1	0	0	15	20	6	1	5	12	6	0	3	9	14	0	0	1	1
美 祢 市	9	1	4	0	0	5	19	7	2	5	14	4	1	2	7	15	0	0	0	0
周 南 市	38	3	2	0	0	16	59	17	6	32	55	10	2	18	30	73	0	0	4	4
山陽小野田市	14	0	1	0	0	16	31	16	1	18	35	6	0	7	13	35	0	0	0	0
周防大島町	8	1	0	0	0	3	12	13	0	6	19	4	0	4	8	16	0	0	1	1
和 木 町	0	0	0	0	0	3	3	0	0	0	0	0	0	0	0	0	0	0	1	1
上 関 町	0	0	0	0	0	2	2	0	0	0	0	0	0	0	0	0	0	0	1	1
田 布 施 町	1	1	1	0	0	1	4	2	0	0	2	1	0	0	1	4	0	0	0	0
平 生 町	2	3	0	0	0	4	9	1	0	1	2	0	0	0	0	0	0	0	0	0
阿 武 町	1	0	0	0	0	0	1	0	0	1	1	0	0	0	0	0	0	0	0	0

火災発生被害状況

負傷者				焼損面積		損害額(千円)										県	計	
消防吏員	消防団員	その他	計	建物(m ²)	林野(a)	建物火災			林野火災	車両火災	船舶火災	航空機火災	その他火災	爆発	計			
						建物	内容物	計										
4	0	97	101	20,775	55	772,527	278,674	1,051,201	114	30,266	0	0	25,168	1,130,108	2,236,857	県	計	
1	0	11	12	3,184	2	117,677	69,320	186,997	0	5,192	0	0	2,981	0	195,170	下関市		
1	0	9	10	2,334	3	106,573	32,731	139,304	0	1,302	0	0	7	0	140,613	宇部市		
0	0	10	10	1,138	2	21,221	17,094	38,315	0	3,294	0	0	17	0	41,626	山口市		
0	0	3	3	699	1	16,132	7,087	23,219	0	4,685	0	0	55	0	27,959	萩市		
1	0	4	5	934	0	15,141	13,583	28,724	0	8,722	0	0	67	108	37,621	防府市		
0	0	3	3	468	2	8,583	2,751	11,334	0	168	0	0	197	0	11,699	下松市		
0	0	9	9	2,123	1	59,416	23,330	82,746	0	2,882	0	0	627	0	86,255	岩国市		
0	0	3	3	115	18	16,908	1,261	18,169	72	0	0	0	828	0	19,069	光市		
0	0	3	3	2,632	2	78,093	16,715	94,808	10	71	0	0	787	0	95,676	長門市		
0	0	2	2	466	0	12,390	1,860	14,250	0	596	0	0	181	0	15,027	柳井市		
0	0	4	4	736	2	19,906	5,195	25,101	32	854	0	0	1,600	0	27,587	美祿市		
1	0	8	9	2,865	13	127,921	62,907	190,828	0	2,392	0	0	17,079	0	210,299	周南市		
0	0	4	4	1,214	0	70,613	15,733	86,346	0	34	0	0	285	0	86,665	山陽小野田市		
0	0	1	1	1,551	1	82,253	8,629	90,882	0	60	0	0	0	0	90,942	周防大島町		
0	0	21	21	0	0	0	0	0	0	0	0	0	0	1,130,000	1,130,000	和木町		
0	0	1	1	0	0	0	0	0	0	0	0	0	0	0	0	0	上関町	
0	0	1	1	296	6	19,528	470	19,998	0	14	0	0	109	0	20,121	田布施町		
0	0	0	0	20	2	160	8	168	0	0	0	0	348	0	516	平生町		
0	0	0	0	0	0	12	0	12	0	0	0	0	0	0	12	阿武町		

1日又は1件当たりの火災の概況

区 分		単位	平成24年	平成23年
全火災1日当たり	出 火 件 数	件	1.55	1.68
	損 害 額	千円	6,128.38	6,639.45
	焼 損 棟 数	棟	1.35	1.29
	建 物 焼 損 面 積	m ²	56.92	53.11
	林 野 焼 損 面 積	a	0.15	2.65
	り 災 世 帯 数	世帯	0.87	0.76
	り 災 人 員	人	1.85	1.69
	死 者	人	0.09	0.07
	負 傷 者	人	0.28	0.26
全火災1件当たり	損 害 額	千円	3,952.04	3,953.34
建物火災1件当たり	損 害 額	千円	3,551.35	3,346.02
	建 物 焼 損 面 積	m ²	70.19	65.49
	焼 損 棟 数	棟	1.67	1.59
	り 災 世 帯 数	世帯	1.07	0.94
	り 災 人 員	人	2.29	2.09
林野火災1件当たり	損 害 額	千円	5.43	51.34
	林 野 焼 損 面 積	a	2.62	16.69

月別乾燥注意報等発令日数及び火災発生状況(平成22～24年)

	平成22年				平成23年				平成24年				計									
	乾燥注意報発令日数	火災気象通報発令日数	全火災	乾燥注意報発令中の火災件数	乾燥注意報発令日数	火災気象通報発令日数	全火災	乾燥注意報発令中の火災件数	乾燥注意報発令日数	火災気象通報発令日数	全火災	乾燥注意報発令中の火災件数	火災気象通報発令中の火災件数	発令のない日一日当たりの火災件数	乾燥注意報発令中の火災件数	一日当たりの火災件数						
1月	6	1	45	23	2	19	3	61	34	5	0	53	27	0	34	4	159	84	7	1.3	2.5	-
2月	2	3	62	29	6	13	0	64	27	0	5	1	40	1	20	4	166	68	7	1.4	3.4	1.8
3月	4	4	47	27	2	22	9	81	65	21	3	6	48	20	29	19	176	112	38	1.0	3.9	2.0
4月	5	3	51	59	2	24	12	85	74	35	5	9	56	36	34	24	192	169	59	0.4	5.0	2.5
5月	3	5	66	20	5	12	6	44	23	14	5	0	43	30	20	11	153	73	19	1.1	3.7	1.7
6月	2	1	49	10	0	0	0	28	0	0	0	0	30	0	2	1	107	10	0	1.1	5.0	0.0
7月	0	0	27	0	0	0	0	40	0	0	0	0	26	0	0	0	93	0	0	1.0	-	-
8月	1	0	75	1	0	0	0	51	0	0	1	0	57	0	2	0	183	1	0	2.1	0.5	-
9月	2	0	74	2	0	5	0	36	10	0	1	0	39	8	8	0	149	20	0	1.6	2.5	-
10月	6	0	54	11	0	5	0	50	7	0	4	0	85	51	15	0	189	69	0	1.6	4.6	-
11月	8	1	43	17	0	7	0	30	4	0	7	0	37	25	22	1	110	46	0	0.9	2.1	0.0
12月	9	4	41	14	3	17	1	43	24	3	3	1	52	18	29	6	136	56	6	1.3	1.9	1.0
計	48	22	634	213	20	124	31	613	268	78	43	17	566	227	38	70	1,813	708	136	1.3	3.3	1.9

月別火災種別死傷者数の推移

	死 者 数								負 傷 者 数							
	総数	建物		林野	車両	船舶	航空機	その他	総数	建物	林野	車両	船舶	航空機	その他	
		うち住宅														
平成14年	49	31	27	0	6	0	0	12	109	87	4	1	0	0	17	
平成15年	31	17	17	0	3	0	0	11	102	89	1	3	0	0	9	
平成16年	31	21	19	0	4	0	0	6	89	70	4	3	2	0	10	
平成17年	36	28	26	0	3	0	0	5	98	52	6	8	1	0	31	
平成18年	16	12	11	0	2	0	0	2	11	7	0	1	0	0	3	
平成19年	32	28	27	0	3	0	0	1	111	76	2	4	15	0	14	
平成20年	23	16	15	0	2	1	0	4	75	58	2	4	0	0	11	
平成21年	31	18	18	0	8	0	0	5	87	66	2	2	6	0	11	
平成22年	34	25	25	0	2	0	0	7	76	58	2	2	0	0	14	
平成23年	27	21	18	1	0	0	0	5	95	69	3	4	1	0	18	
過去10年平均	31	22	20	0	3	0	0	6	85	63	3	3	3	0	14	
平成24年	34	24	21	0	1	0	0	9	101	65	0	5	0	0	31	
平成24年 月別	1月	7	3	3	0	1	0	0	3	10	7	0	3	0	0	
	2月	2	2	2	0	0	0	0	0	8	7	0	0	0	1	
	3月	3	3	3	0	0	0	0	0	9	9	0	0	0	0	
	4月	3	1	0	0	0	0	0	2	26	3	0	0	0	23	
	5月	2	0	0	0	0	0	0	2	1	1	0	0	0	0	
	6月	1	1	1	0	0	0	0	0	5	5	0	0	0	0	
	7月	1	0	0	0	0	0	0	1	1	1	0	0	0	0	
	8月	2	2	2	0	0	0	0	0	10	7	0	0	0	0	3
	9月	3	3	3	0	0	0	0	0	3	3	0	0	0	0	0
	10月	5	4	3	0	0	0	0	1	8	7	0	0	0	0	1
	11月	3	3	2	0	0	0	0	0	5	2	0	1	0	0	2
	12月	2	2	2	0	0	0	0	0	15	13	0	1	0	0	1

平成 24 年 主な火災概況

(1,000万円以上の損害額または死者3名以上)

火災種別	出火月	出火時刻	出火場所	用途	損害額 (千円)	焼損 面積 (㎡)	死者	負傷者	出火原因	焼損 棟数	罹災 世帯	罹災 人員
建物火災	1月	2:00	山陽小野田市	住宅	20,469	134	0	1	煙突・煙道	1	1	2
建物火災		2:30	周南市	その他	12,681	169	0	1	不明	3	3	5
建物火災		12:45	周南市	その他	67,979	326	0	0	不明	0	0	0
建物火災		14:40	下関市	住宅	10,608	83	1	0	配線器具	1	1	5
建物火災		20:40	防府市	住宅	12,718	180	0	0	煙突の火の粉	0	1	3
建物火災	2月	2:10	下関市	その他	30,872	101	0	1	煙突・煙道	2	1	8
建物火災		4:40	岩国市	その他	21,392	165	0	0	不明	0	0	0
建物火災		9:30	宇部市	住宅	33,998	288	0	1	ストーブ	1	2	5
建物火災		10:15	田布施町	その他	19,998	136	0	0	不明	1	1	4
その他火災		16:38	周南市	その他	16,729	—	0	0	その他	0	0	0
建物火災	3月	4:00	下関市	住宅	16,879	88	1	0	たばこ・マッチ	3	3	6
建物火災		19:10	長門市	住宅	24,994	399	0	1	不明	2	3	6
建物火災		22:40	宇部市	住宅	28,966	217	0	0	灯火	3	1	4
その他火災	4月	2:15	和木町	その他	1,130,000	—	1	21	有機過酸化物	0	0	0
建物火災	5月	13:00	山陽小野田市	その他	44,011	196	0	0	ライター	1	1	2
建物火災		13:50	光市	住宅	17,122	115	0	0	配線器具	2	2	6
建物火災		21:00	萩市	住宅	14,312	215	0	0	ストーブ	2	3	6
建物火災	6月	11:18	下関市	住宅	50,038	93	0	0	不明	2	2	5
建物火災	8月	4:00	周南市	住宅	31,040	167	1	4	こんろ	0	1	5
建物火災		13:50	周南市	その他	11,984	113	0	0	不明	0	0	0
建物火災		18:00	周防大島町	その他	10,248	308	0	0	配電線	1	0	0
建物火災	9月	3:45	下関市	住宅	11,066	143	3	0	ストーブ	4	6	11
建物火災		13:35	周防大島町	住宅	73,435	221	0	0	配線器具	3	3	7
建物火災	10月	1:00	宇部市	住宅	14,218	122	0	0	不明	3	2	4
建物火災		11:50	美祢市	住宅	10,479	127	0	1	不明	0	1	2
建物火災		16:00	周南市	住宅	19,240	138	0	0	不明	1	1	9
建物火災		22:23	宇部市	その他	18,125	98	0	0	不明	4	0	0
建物火災	11月	1:50	長門市	住宅	43,177	143	1	0	不明	20	43	43
建物火災		13:00	岩国市	その他	10,501	44	1	0	ストーブ	4	2	7
建物火災		13:35	山口市	その他	15,053	336	0	0	こんろ	3	2	3
建物火災	12月	20:05	下関市	住宅	15,590	231	0	1	雷	1	1	5

平成24年 火災による

出火月	出火時刻	出火場所	火災種別	死者の出した建物								
				用途別	構造	階層(地上/地下)	死者の発生した階	延べ面積(m ²)	出火箇所	焼損程度	焼損延べ面積(m ²)	
1月	5:30	宇部市	車両火災	—	—	—	—	—	—	運転席	—	—
	9:34	下関市	建物火災	住宅	耐火建築物	6/0	5	1380	居室	部分焼	30	
	13:50	柳井市	建物火災	住宅	木造建築物	1/0	1	102	居室	半焼	34	
	14:40	下関市	建物火災	住宅	木造建築物	2/0	2	180	居室	半焼	83	
	16:46	萩市	その他火災	—	—	—	—	—	敷地内	半焼	—	
	17:27	光市	その他火災	—	—	—	—	—	敷地内	—	—	
	20:00	防府市	その他火災	—	—	—	—	—	道路	—	—	
2月	2:10	下松市	建物火災	住宅	木造建築物	2/0	1	84	居室	全焼	84	
	2:45	山口市	建物火災	住宅	木造建築物	1/0	1	28	居室	全焼	28	
3月	4:00	下関市	建物火災	住宅	木造建築物	2/0	1	88	居室	全焼	88	
	4:30	周南市	建物火災	住宅	耐火建築物	14/0	14	11,060	居室	部分焼	25	
	13:32	下関市	建物火災	住宅	準耐火建築物	2/0	1	156	居室	部分焼	2	
4月	2:15	和木町	その他火災	—	—	—	—	—	その他	—	—	
	9:30	防府市	その他火災	—	—	—	—	—	田畑	—	—	
	21:15	長門市	建物火災	住宅	木造建築物	1/0	1	348	居室	全焼	248	
5月	5:50	長門市	その他火災	—	—	—	—	—	敷地内	—	—	
	19:35	周南市	その他火災	—	—	—	—	—	敷地内	—	—	
6月	14:30	周防大島町	建物火災	住宅	木造建築物	2/0	1	313	居室	全焼	313	
7月	3:30	下関市	その他火災	—	—	—	—	—	公園	—	—	
8月	0:58	下関市	建物火災	住宅	準耐火建築物	2/0	2	150	押入・納戸	部分焼	19	
	4:00	周南市	建物火災	住宅	準耐火建築物	2/0	2	167	台所	全焼	167	
9月	3:45	下関市	建物火災	住宅	木造建築物	2/0	1	143	居室	全焼	143	
	3:45	下関市	建物火災	住宅	木造建築物	2/0	2	143	居室	全焼	143	
	3:45	下関市	建物火災	住宅	木造建築物	2/0	2	143	居室	全焼	143	
10月	4:15	山口市	建物火災	店舗・待合	耐火建築物	4/0	2	932	居室	部分焼	40	
	7:12	上関町	その他火災	—	—	—	—	—	田畑	—	—	
	8:13	下関市	建物火災	住宅	木造建築物	2/0	1	236	居室	全焼	236	
	10:05	山口市	建物火災	住宅	木造建築物	2/0	2	161	居室	半焼	45	
	17:48	下松市	建物火災	住宅	木造建築物	2/0	1	182	台所	ぼや	0	
11月	1:50	長門市	建物火災	住宅	木造建築物	2/0	1	143	居室	全焼	143	
	12:00	周南市	建物火災	住宅	木造建築物	1/0	1	54	居室	ぼや	—	
	13:00	岩国市	建物火災	住宅	木造建築物	2/0	1	127	倉庫	全焼	127	
12月	19:18	下関市	建物火災	住宅	木造建築物	1/0	1	190	居室	全焼	190	
	22:35	山口市	建物火災	住宅	木造建築物	1/0	1	85	居室	全焼	85	

死者の発生状況

出火原因	負傷者	死者の年齢	死者の性別	死因	死者の状況		死者の発生した経緯	左の経緯の概要
					起床	飲酒		
七輪こんろ	0	41	男	不明	不明	不明	その他	不明
不明	0	86	男	火傷	不明	不明	逃げ遅れ	不明
ストーブ	0	76	男	火傷	不明	不明	逃げ遅れ	不明
配線器具	0	16	男	一酸化炭素中毒・窒息	就寝中	飲酒無	逃げ遅れ	不明
マッチ・ライター	0	60	男	火傷	起床中	不明	着衣着火	不明
マッチ・ライター	0	73	女	自殺	起床中	不明	放火自殺	放火自殺
マッチ・ライター	0	64	男	自殺	起床中	飲酒有	放火自殺	放火自殺
不明	2	89	女	火傷	就寝中	不明	逃げ遅れ	不明
不明	0	63	男	一酸化炭素中毒・窒息	不明	不明	その他	不明
たばこ	0	69	男	火傷	起床中	不明	逃げ遅れ	不明
不明	0	40	男	火傷	不明	不明	その他	不明
たばこ	0	74	男	火傷	就寝中	不明	逃げ遅れ	不明
有機過酸化物	9	22	男	その他	起床中	飲酒無	逃げ遅れ	不明
マッチ・ライター	0	80	男	自殺	起床中	飲酒無	放火自殺	放火自殺
たばこ	0	84	男	火傷	就寝中	不明	逃げ遅れ	不明
マッチ・ライター	0	66	男	自殺	起床中	不明	放火自殺	放火自殺
マッチ・ライター	0	37	女	自殺	起床中	飲酒無	放火自殺	放火自殺
不明	0	77	男	一酸化炭素中毒・窒息	不明	不明	その他	不明
マッチ・ライター	0	37	男	自殺	起床中	飲酒有	放火自殺	放火自殺
たばこ	0	52	男	火傷	不明	不明	その他	不明
こんろ	4	13	女	一酸化炭素中毒・窒息	就寝中	飲酒無	逃げ遅れ	不明
ストーブ	0	64	女	一酸化炭素中毒・窒息	不明	飲酒無	逃げ遅れ	不明
ストーブ	0	40	女	一酸化炭素中毒・窒息	就寝中	飲酒無	逃げ遅れ	不明
ストーブ	0	69	女	一酸化炭素中毒・窒息	就寝中	飲酒無	逃げ遅れ	不明
不明	0	45	男	一酸化炭素中毒・窒息	不明	不明	逃げ遅れ	不明
たき火	0	89	男	火傷	起床中	飲酒無	着衣着火	不明
たばこ	1	68	男	不明	起床中	不明	逃げ遅れ	不明
不明	0	57	男	自殺	起床中	不明	放火自殺	放火自殺
不明	0	62	女	不明	起床中	不明	その他	不明
不明	0	75	男	火傷	就寝中	飲酒有	逃げ遅れ	不明
マッチ・ライター	0	92	男	火傷	起床中	不明	着衣着火	不明
ストーブ	0	89	女	火傷	起床中	飲酒無	逃げ遅れ	不明
不明	0	61	男	不明	就寝中	飲酒無	その他	不明
たばこ	0	58	男	火傷	不明	不明	逃げ遅れ	不明

平成24年 火災による死者の状況

死者数	計	火災種別							出火原因別										死者の発生した経過別						
		建物	うち住宅	林野	車両	船舶	航空機	その他	たき火	ストーブ	たばこ	風呂かまど	こんろ	マッチ・ライター	放火	放火の疑い	その他	不明	逃げ遅れ	出火後再進入	着衣着火	放火自殺	その他		
10歳未満	0	0	0	0	0	0	0	0	0	0	0	0	0	0	0	0	0	0	0	0	0	0	0	0	0
10歳代	2	2	2	0	0	0	0	0	0	0	0	0	1	0	0	0	1	0	2	0	0	0	0	0	
20歳代	1	0	0	0	0	0	0	1	0	0	0	0	0	0	0	0	1	0	1	0	0	0	0	0	
30歳代	2	0	0	0	0	0	0	2	0	0	0	0	0	0	2	0	0	0	0	0	0	0	2	0	
40歳代	4	3	2	0	1	0	0	0	0	1	0	0	1	0	0	0	0	2	2	0	0	0	0	2	
50歳代	3	3	3	0	0	0	0	0	0	0	2	0	0	0	1	0	0	0	1	0	0	1	1	1	
60歳代	10	7	7	0	0	0	0	3	0	2	2	0	0	0	3	0	0	3	4	0	1	2	3	3	
うち 65歳以上	4	3	3	0	0	0	0	1	0	1	2	0	0	0	1	0	0	0	3	0	0	1	0	0	
70歳代	5	4	4	0	0	0	0	1	0	1	1	0	0	0	2	0	0	1	3	0	0	1	1	1	
80歳以上	7	5	4	0	0	0	0	2	1	1	1	0	0	1	1	0	0	2	4	0	2	1	0	0	
不明	0	0	0	0	0	0	0	0	0	0	0	0	0	0	0	0	0	0	0	0	0	0	0	0	
計	34	24	22	0	1	0	0	9	1	5	6	0	2	1	9	0	2	8	17	0	3	7	7	7	

住宅火災における死者の推移

	火災による死者					火災による年齢別死者数(自殺者を除く)					
	総数	自殺者	自殺者を除く死者			65歳未満			65歳以上		
			うち建物火災		うち住宅火災	うち建物火災		うち住宅火災	うち建物火災		うち住宅火災
			うち建物火災	うち住宅火災		うち建物火災	うち住宅火災		うち建物火災	うち住宅火災	
平成14年	49	19	30	26	25	18	16	15	12	10	10
平成15年	31	14	17	14	14	8	6	6	9	8	8
平成16年	31	9	22	17	15	11	8	7	11	9	8
平成17年	31	5	31	27	25	9	6	6	22	21	19
平成18年	16	5	11	10	9	5	5	5	6	5	4
平成19年	32	8	24	24	24	8	8	8	16	16	16
平成20年	23	7	16	15	14	6	5	5	10	10	9
平成21年	31	9	22	13	12	8	5	5	14	8	7
平成22年	34	8	26	25	25	8	8	8	18	17	17
平成23年	27	4	23	19	18	8	6	5	15	13	12
過去10年平均	30.5	8.8	22.2	19	18.1	8.9	7.3	7	13.3	11.7	11
平成24年	34	7	27	23	22	14	11	10	13	12	12

住宅火災の出火原因の推移

	全火災 件数	住宅火災 件数	住宅火災の出火原因								
			こんろ	ストーブ	たばこ	風呂 かまど	煙突 煙道	放火 疑い含む	火遊び	たき火	その他
平成14年	917	227	57	20	28	10	5	16	8	4	79
平成15年	654	253	51	21	21	5	2	42	10	6	95
平成16年	697	231	53	15	24	9	2	20	9	4	95
平成17年	707	207	47	25	20	6	3	14	3	6	83
平成18年	713	194	41	16	23	4	7	16	9	1	77
平成19年	672	209	42	14	27	4	3	17	6	3	93
平成20年	614	189	39	14	20	10	3	13	9	4	77
平成21年	604	186	50	10	12	5	3	19	4	0	83
平成22年	634	167	19	20	18	9	5	21	8	0	67
平成23年	613	142	28	12	20	4	0	16	4	5	53
過去10年平均	683	201	43	17	21	7	3	19	7	3	80
平成24年	566	167	20	17	31	4	5	20	4	4	62

放火火災件数の推移

年	H15	H16	H17	H18	H19	H20	H21	H22	H23	H24
全火災件数	654	697	707	713	672	614	604	634	613	566
放火火災件数	101	71	58	73	59	43	38	72	42	42
放火火災割合(%)	15	10	8	10	9	7	6	11	7	7

平成24年 時間帯別放火火災件数

時間帯(時)	0～3	3～6	6～9	9～12	12～15	15～18	18～21	21～24	不明	計
件数	10	3	1	2	6	5	3	8	4	42

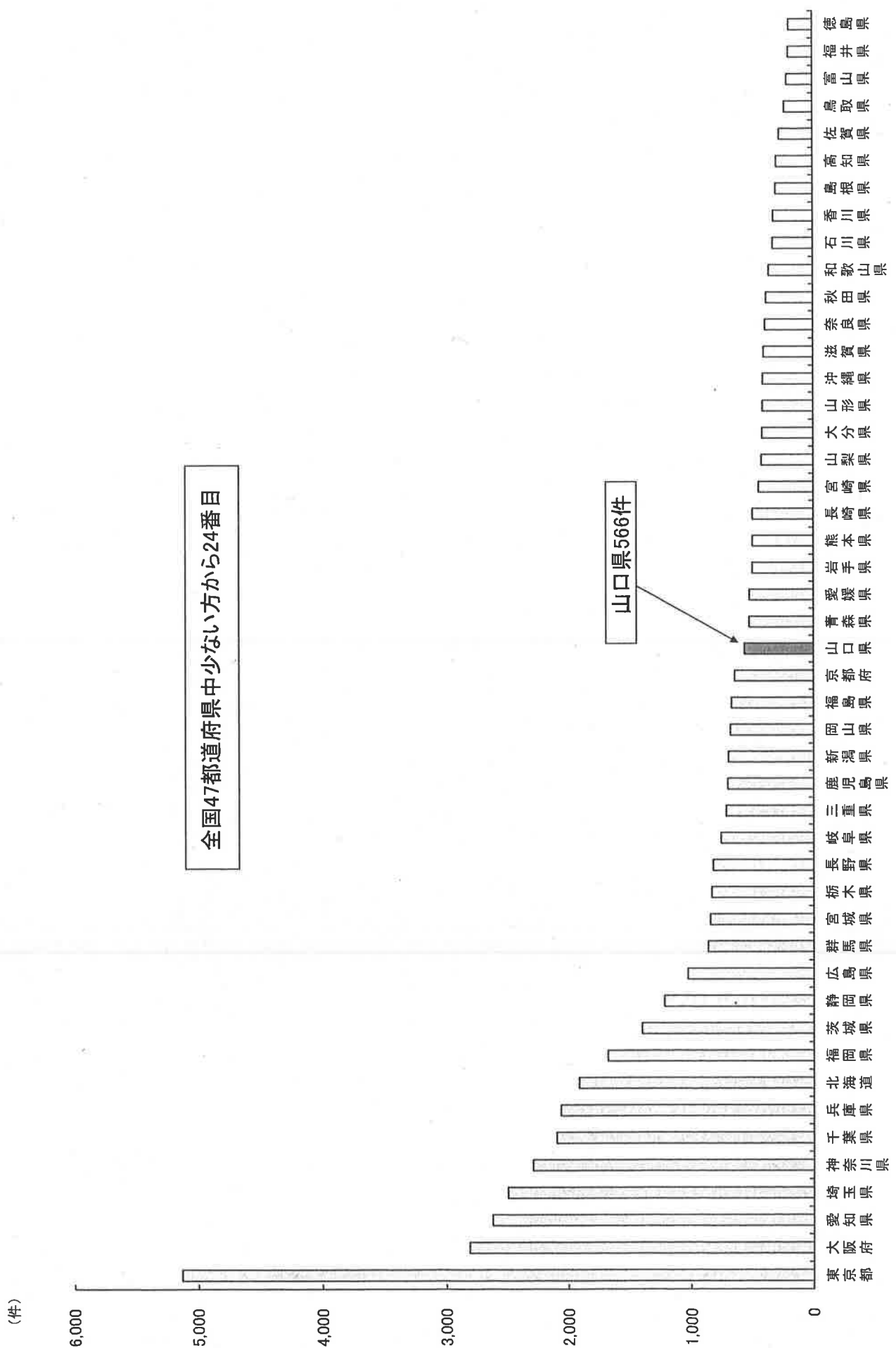
平成24年 放火火災被害状況

火災発生件数	42
死者数	0
負傷者数	2
うち消防吏員・団員	1
損害額(千円)	63,685
1件当たりの損害額(千円)	1,516
焼損程度	26
全焼	9
半焼	1
部分焼	10
ぼや	6
罹災世帯数	27
罹災人員	56

※ 放火自殺によるものを除く

【 义 】

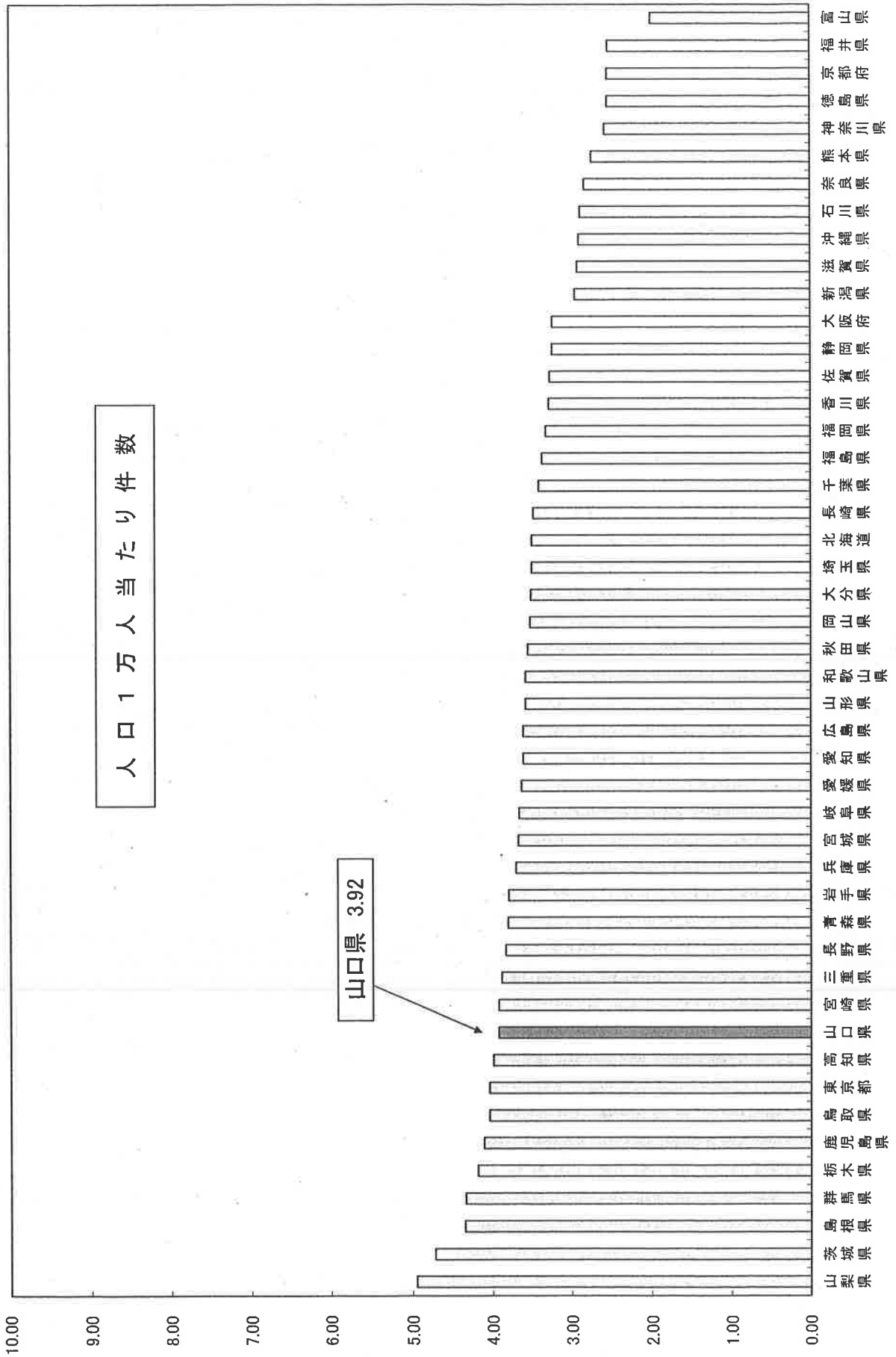
平成24年 都道府県別出火件数



平成24年 都道府県別出火率

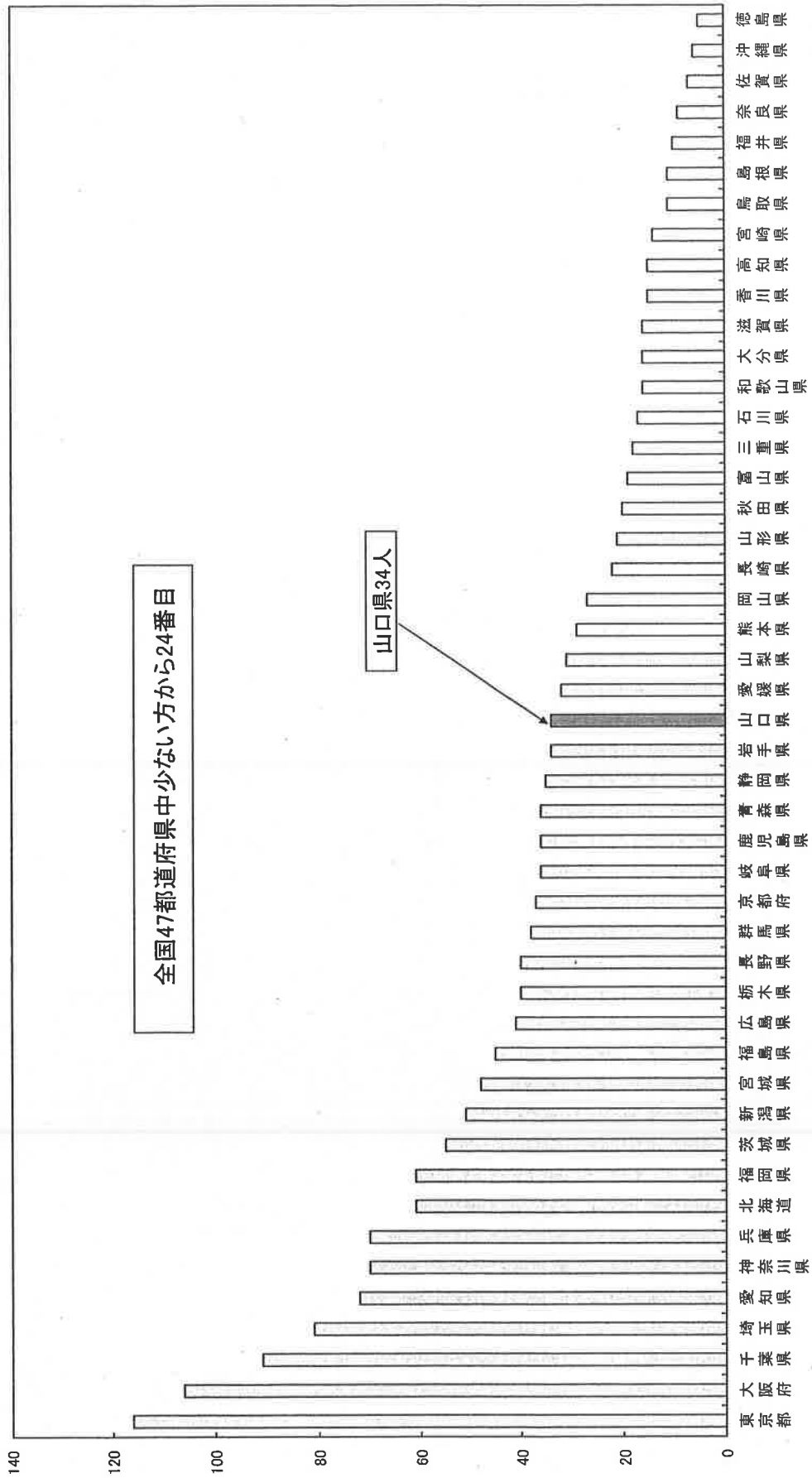
(件/万人)

人口1万人当たり件数

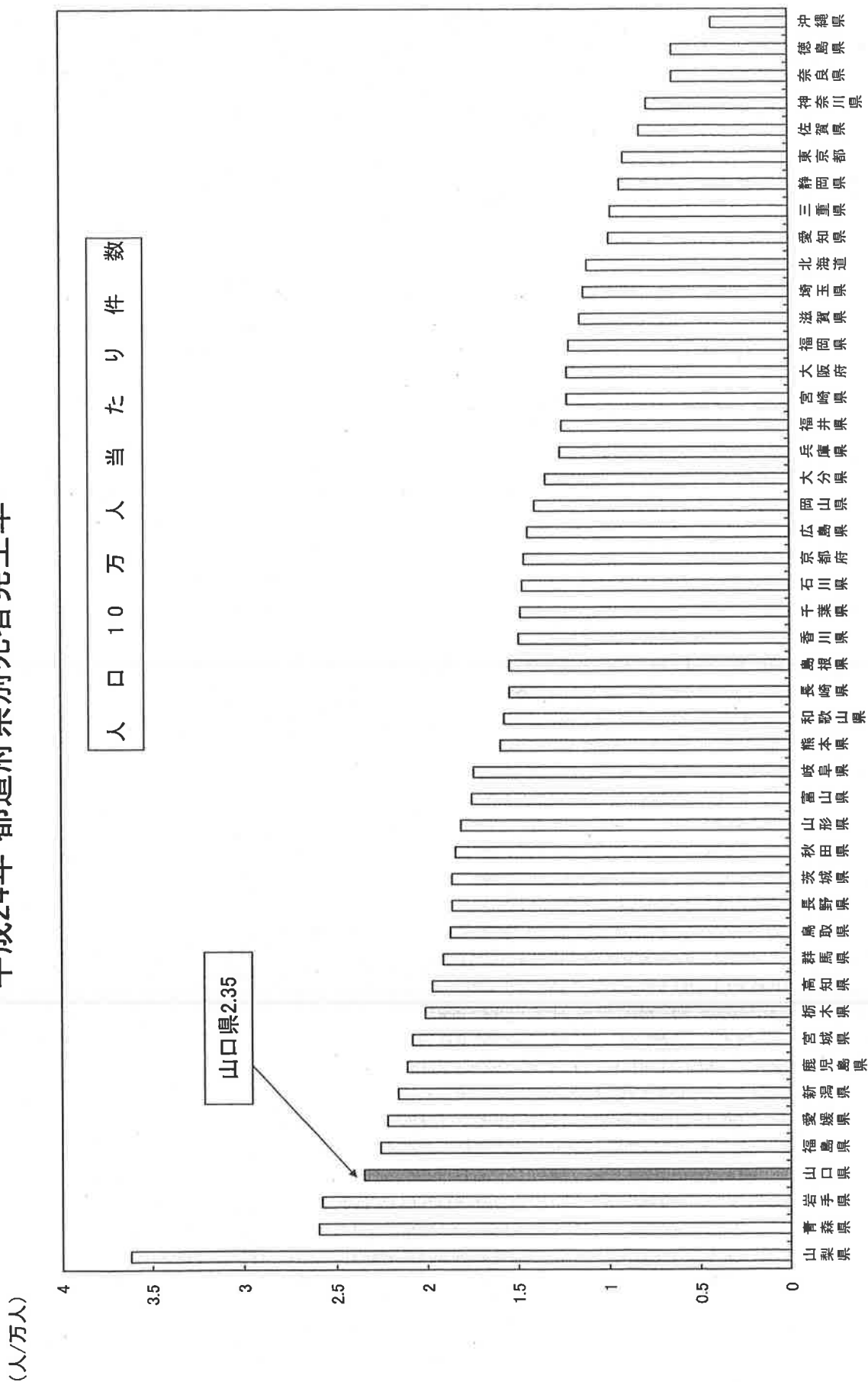


平成24年 都道府県別死者数

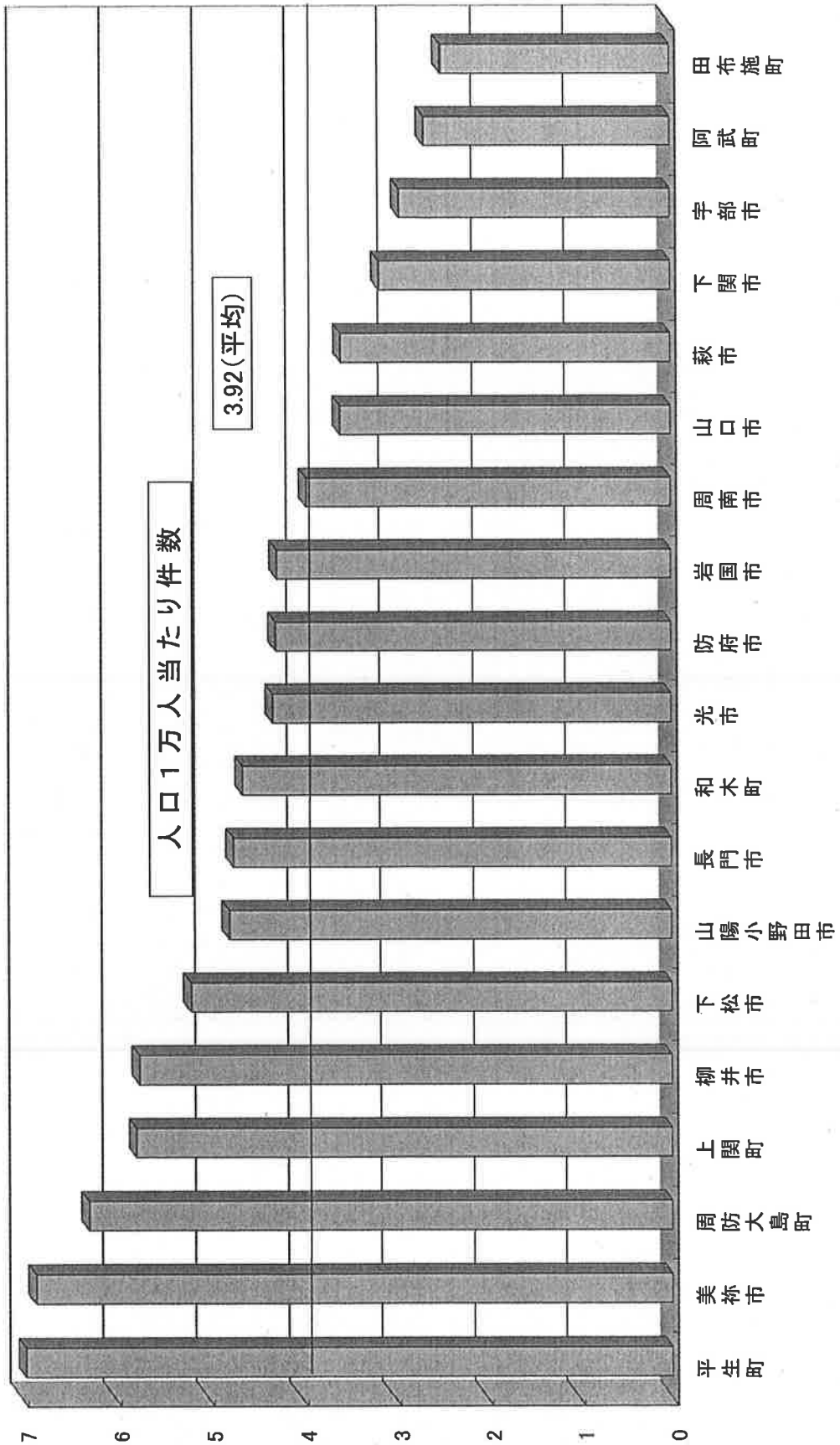
(人)



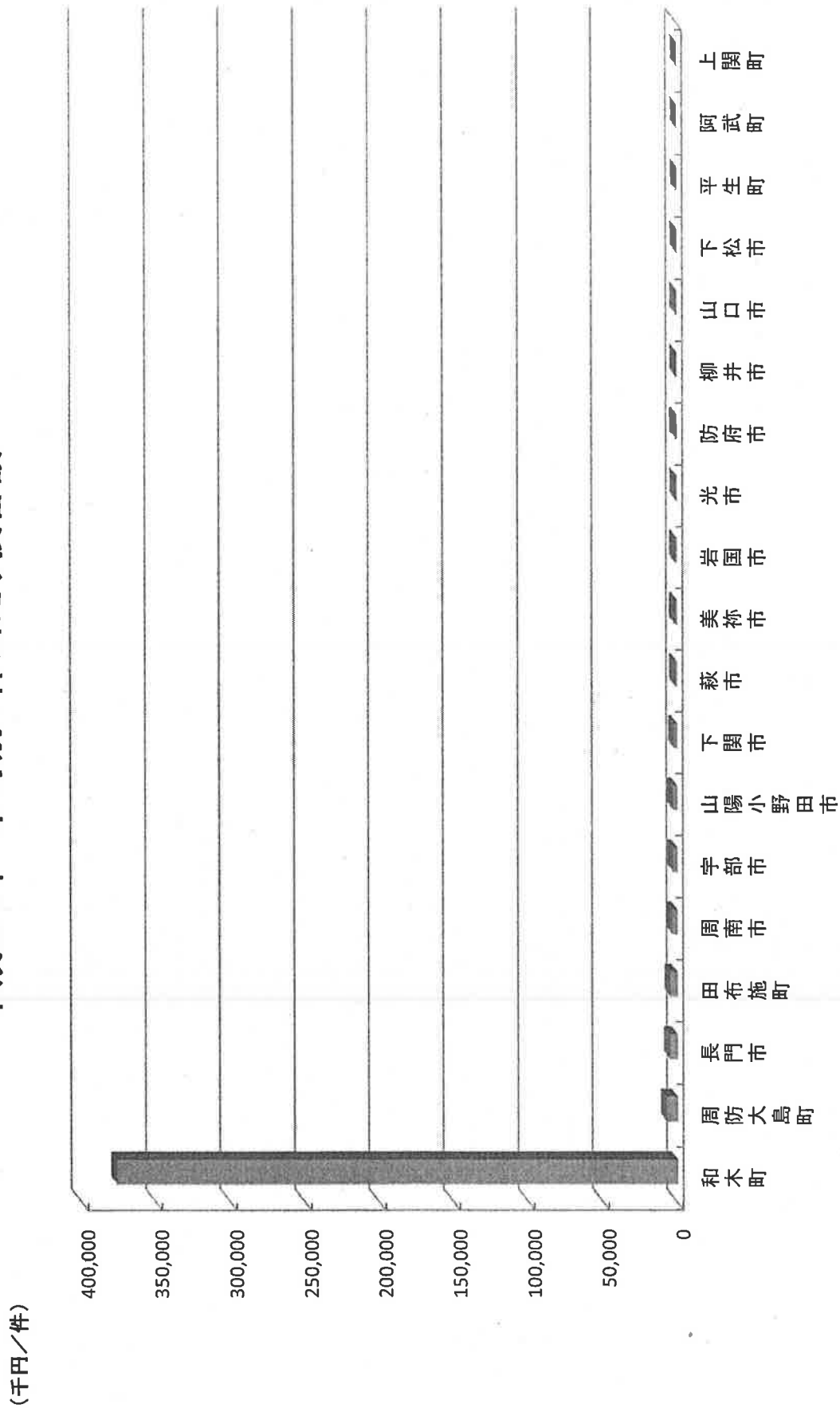
平成24年 都道府県別死者発生率



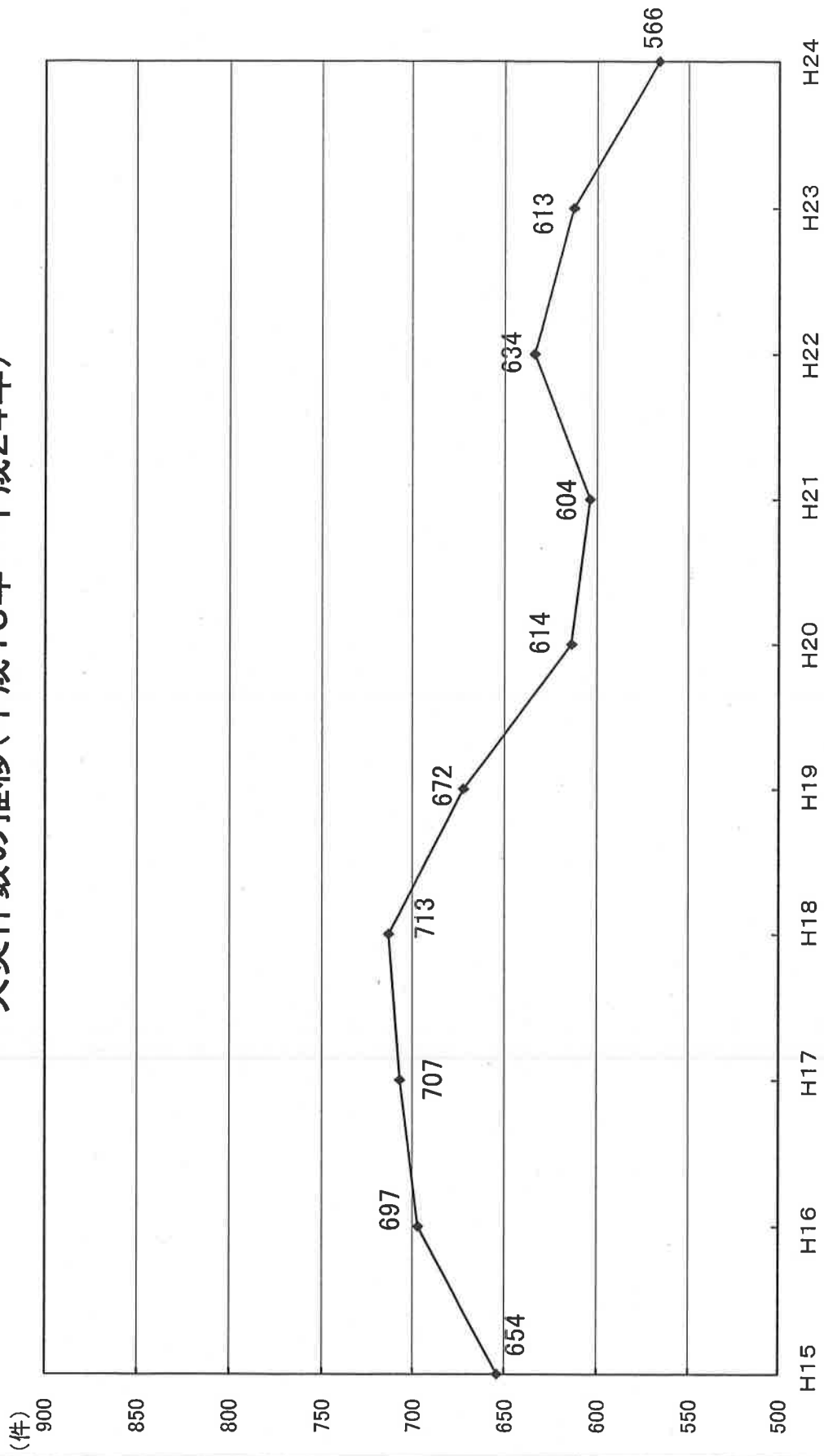
平成24年 市町別出火率



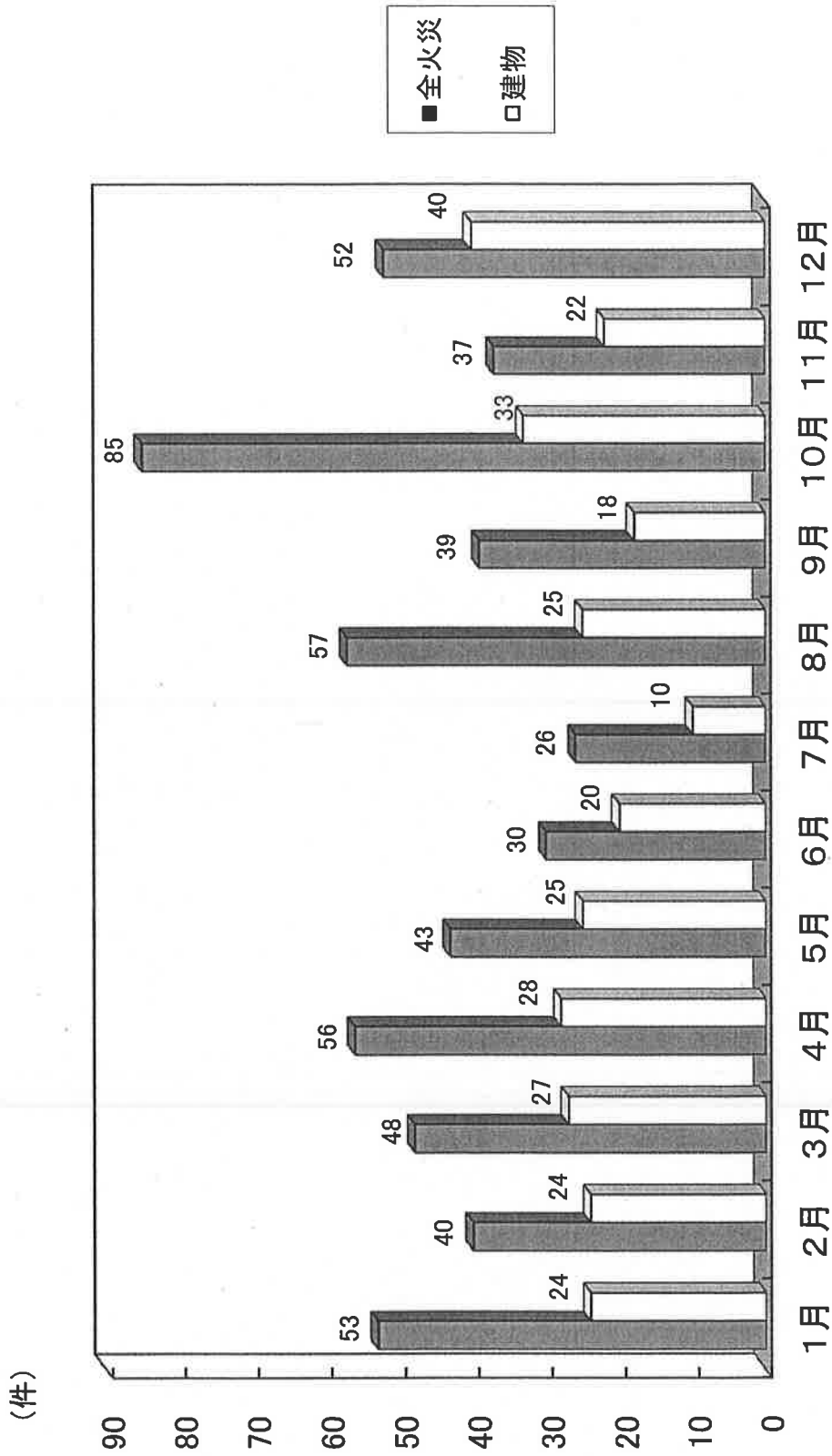
平成24年 市町別1件当たり損害額



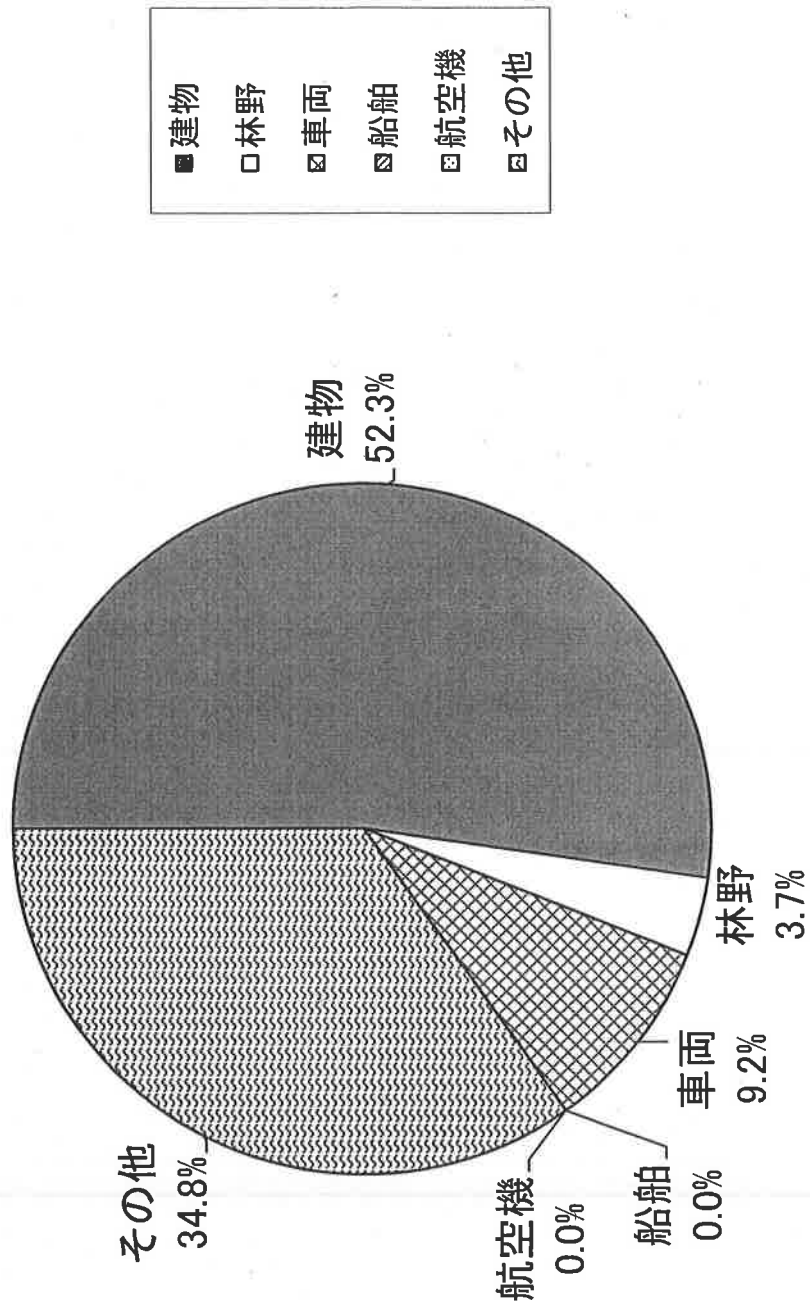
火災件数の推移(平成15年～平成24年)



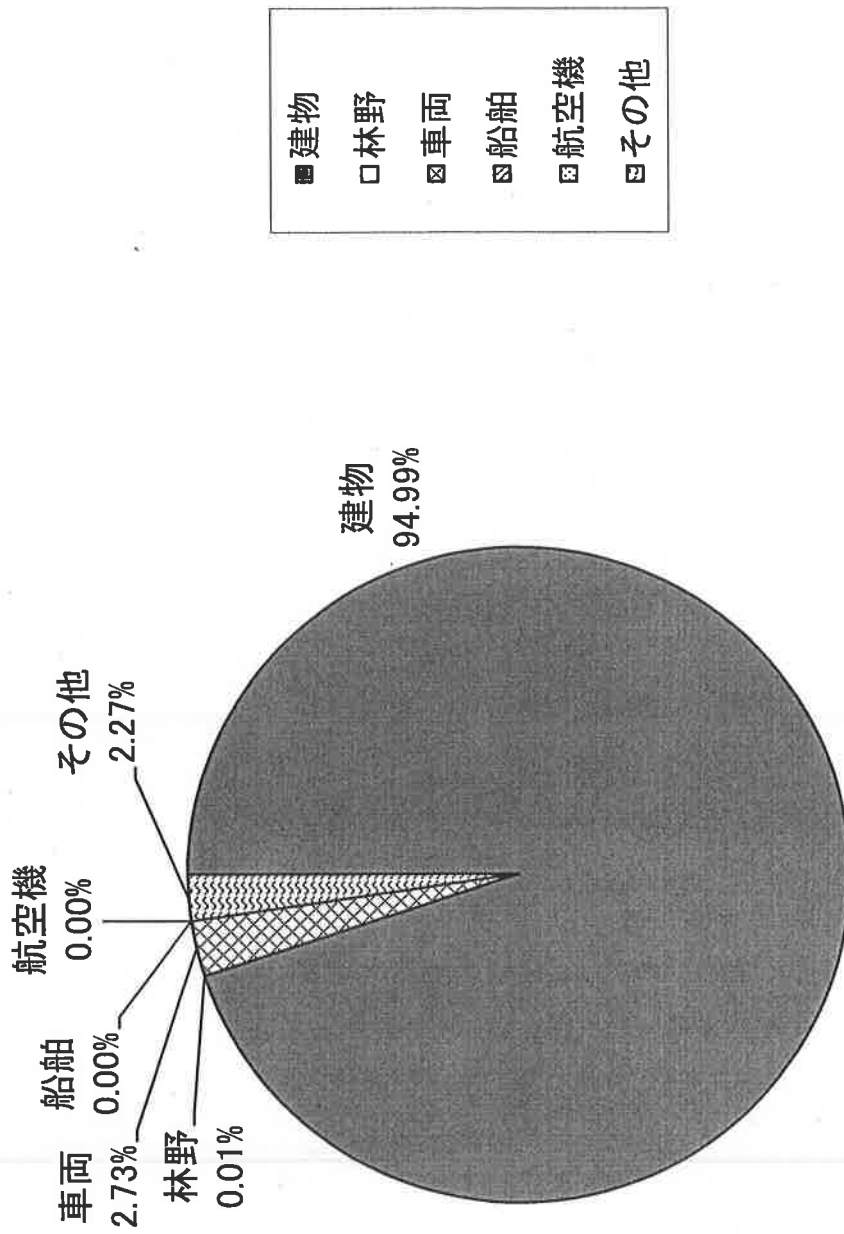
平成24年 月別出火火災件数(全火災・建物)



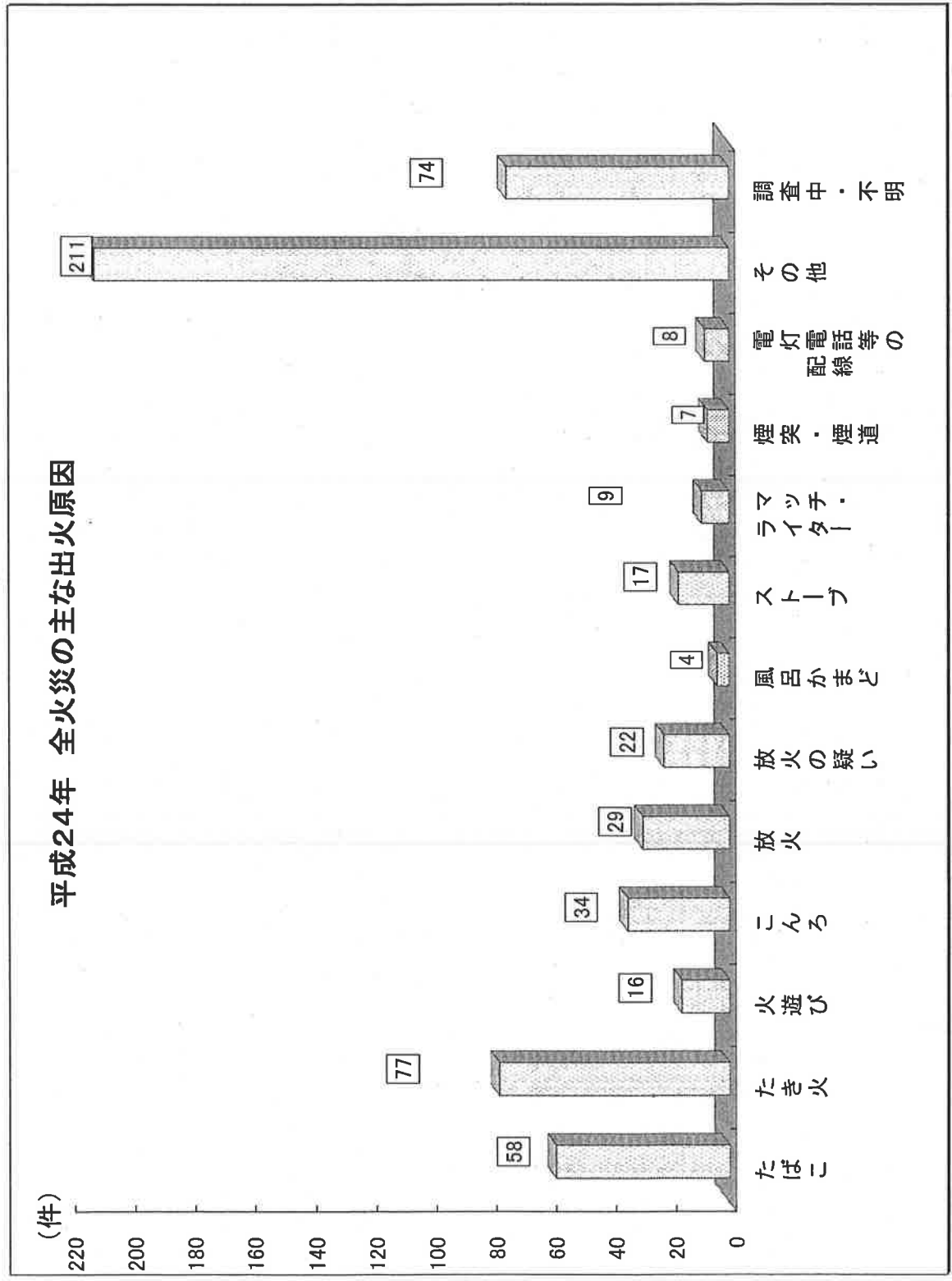
平成24年 火災種別火災発生割合



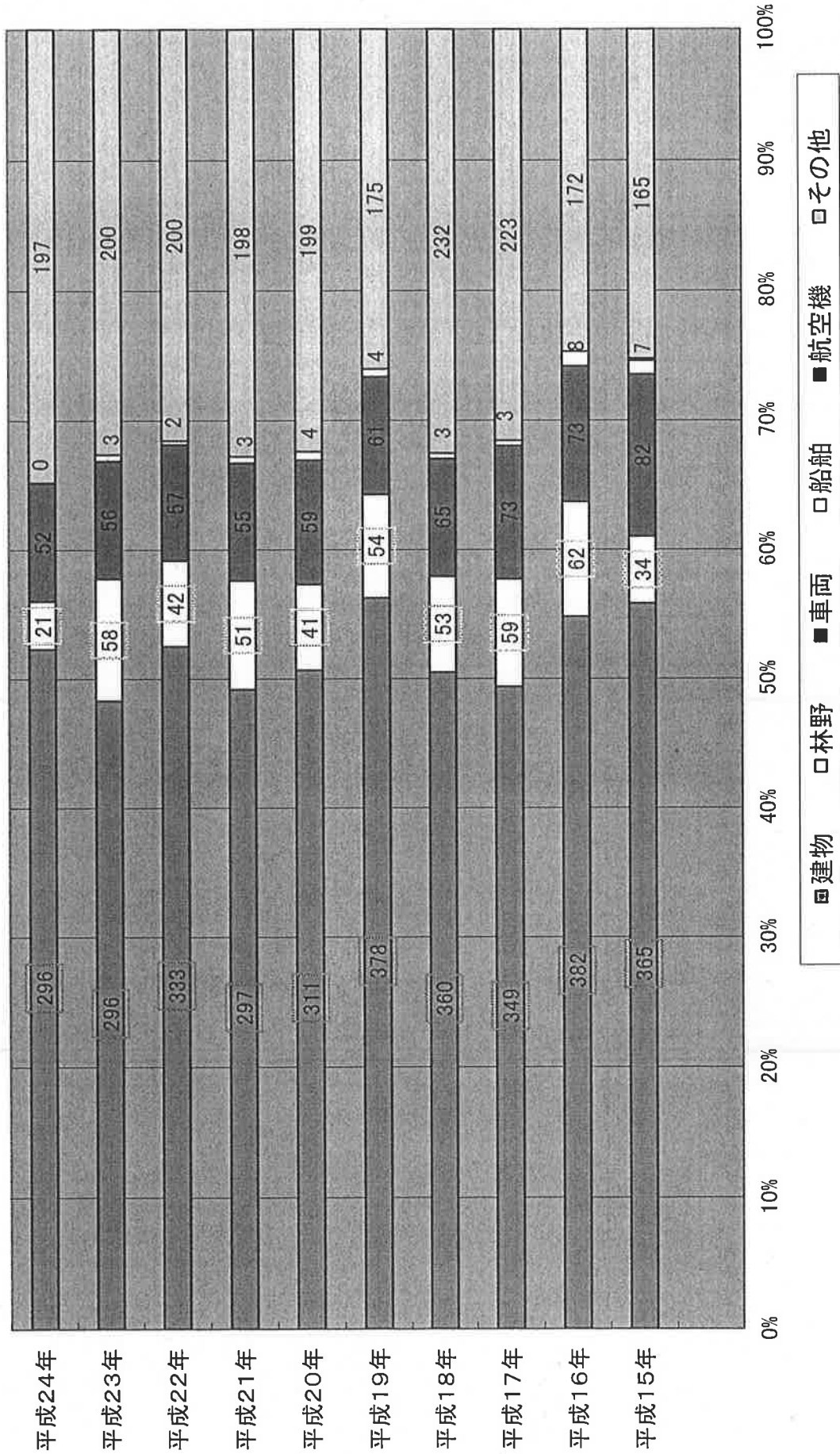
平成24年 火災種別火災損害割合



平成24年 全火災の主な出火原因

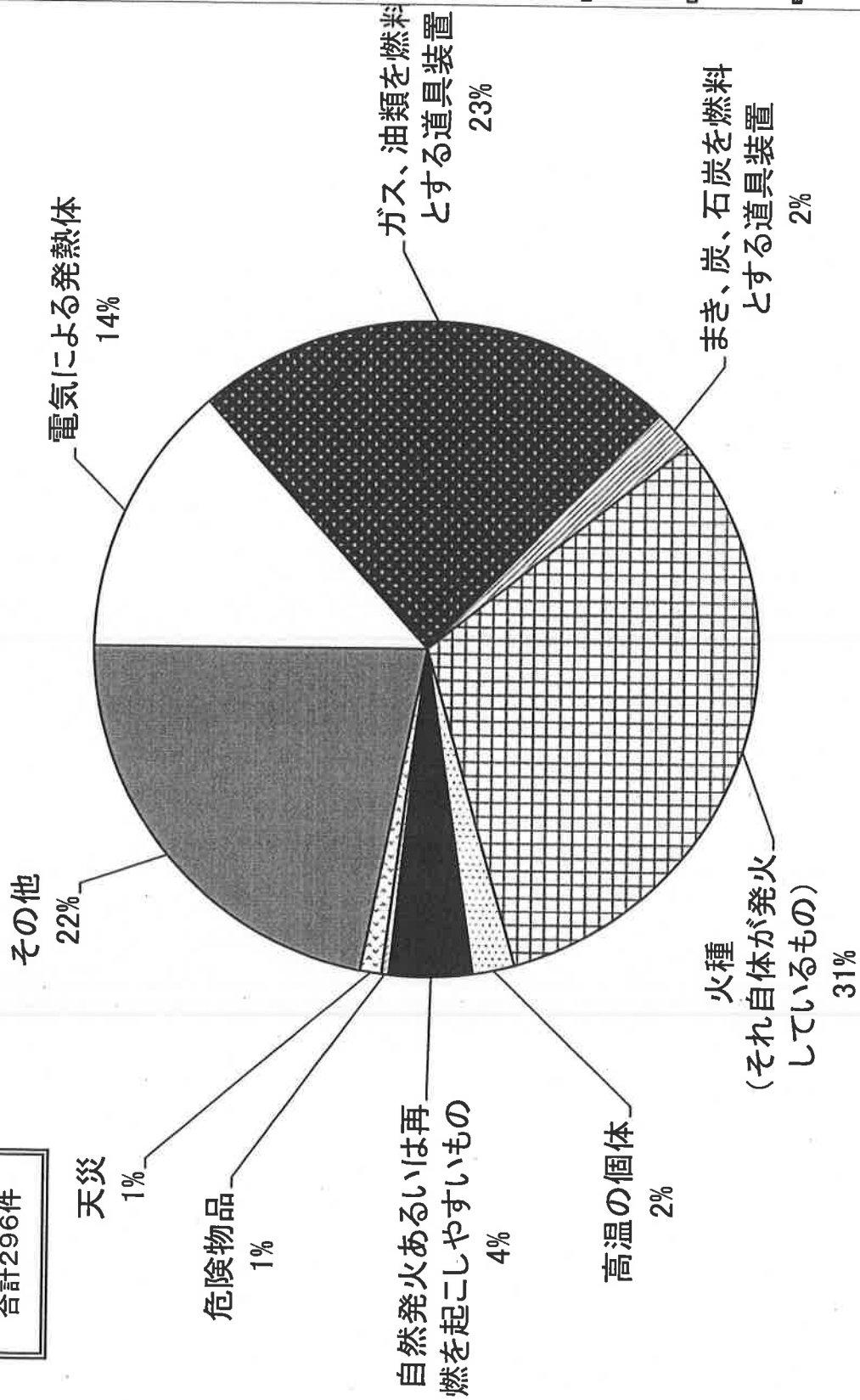


火災種別出火構成割合の推移(平成15年～平成24年)



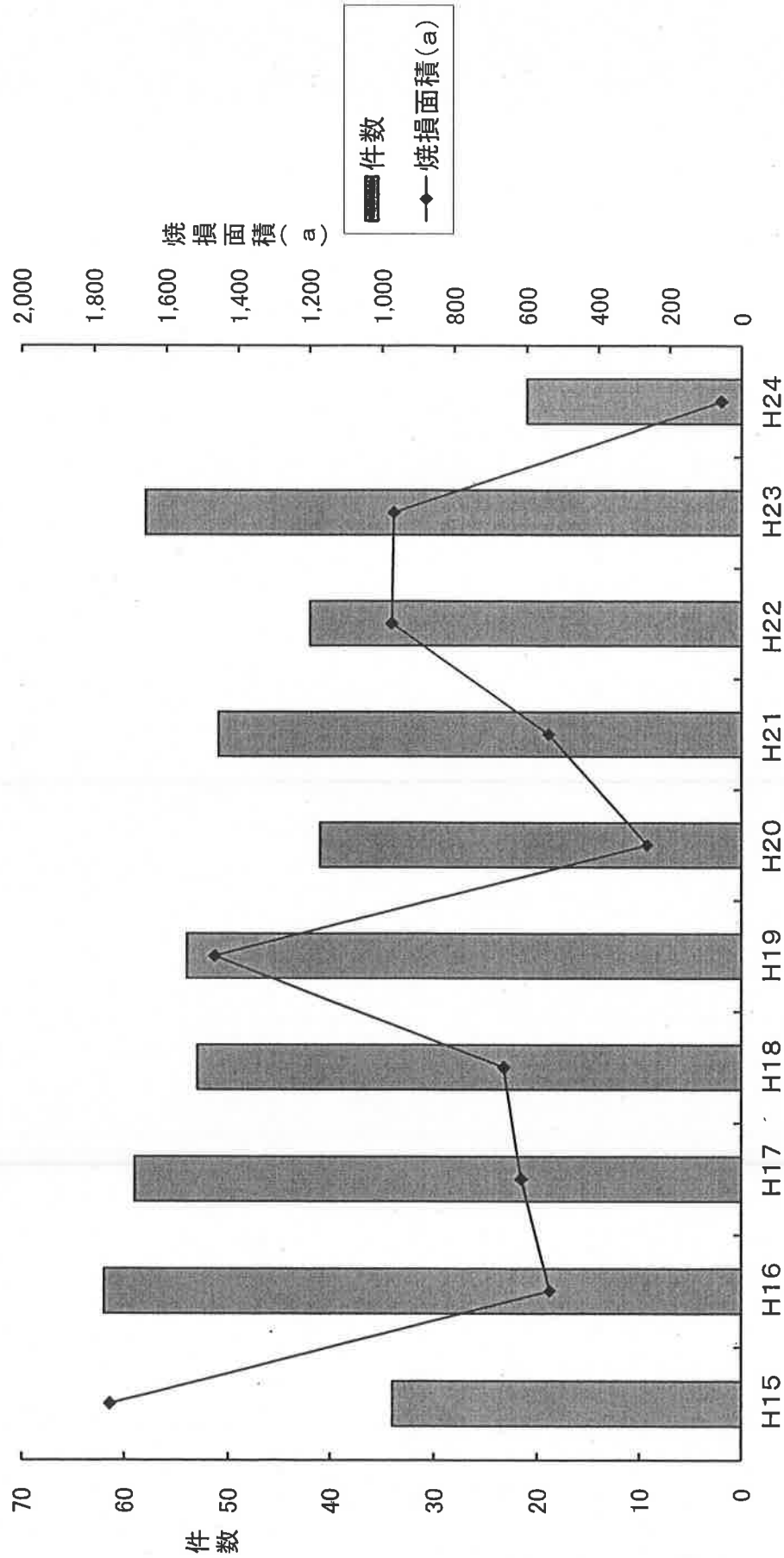
平成24年 建物火災の主な発火源別構成割合

建物火災件数
合計296件

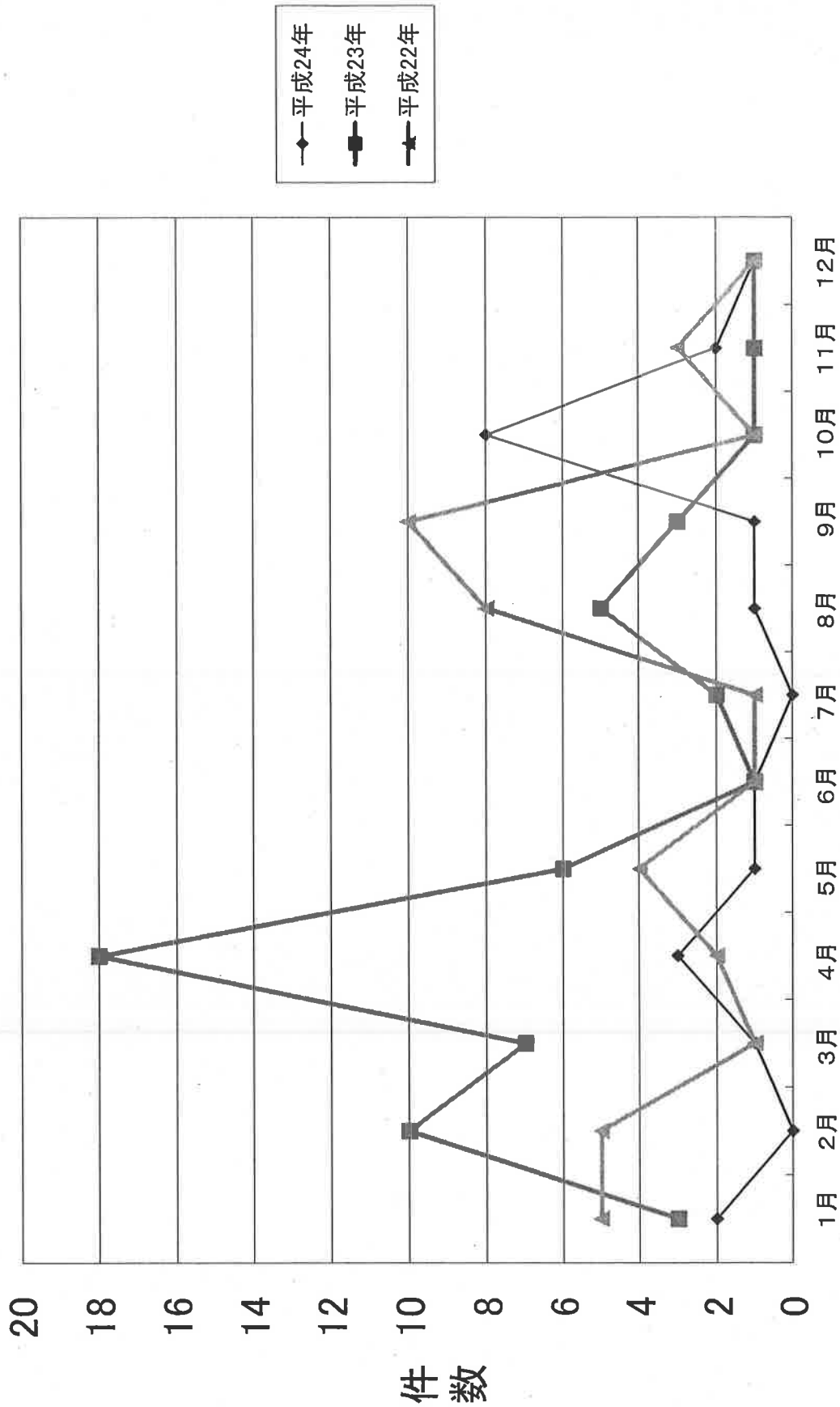


- 電気による発熱体
- ガス、油類を燃料とする道具装置
- まき、炭、石炭 (コークス) を燃料とする道具装置
- 火種 (それ自体が発火しているもの)
- 高温の個体
- 自然発火あるいは再燃を起しやすいもの
- 危険物品
- 天災
- その他

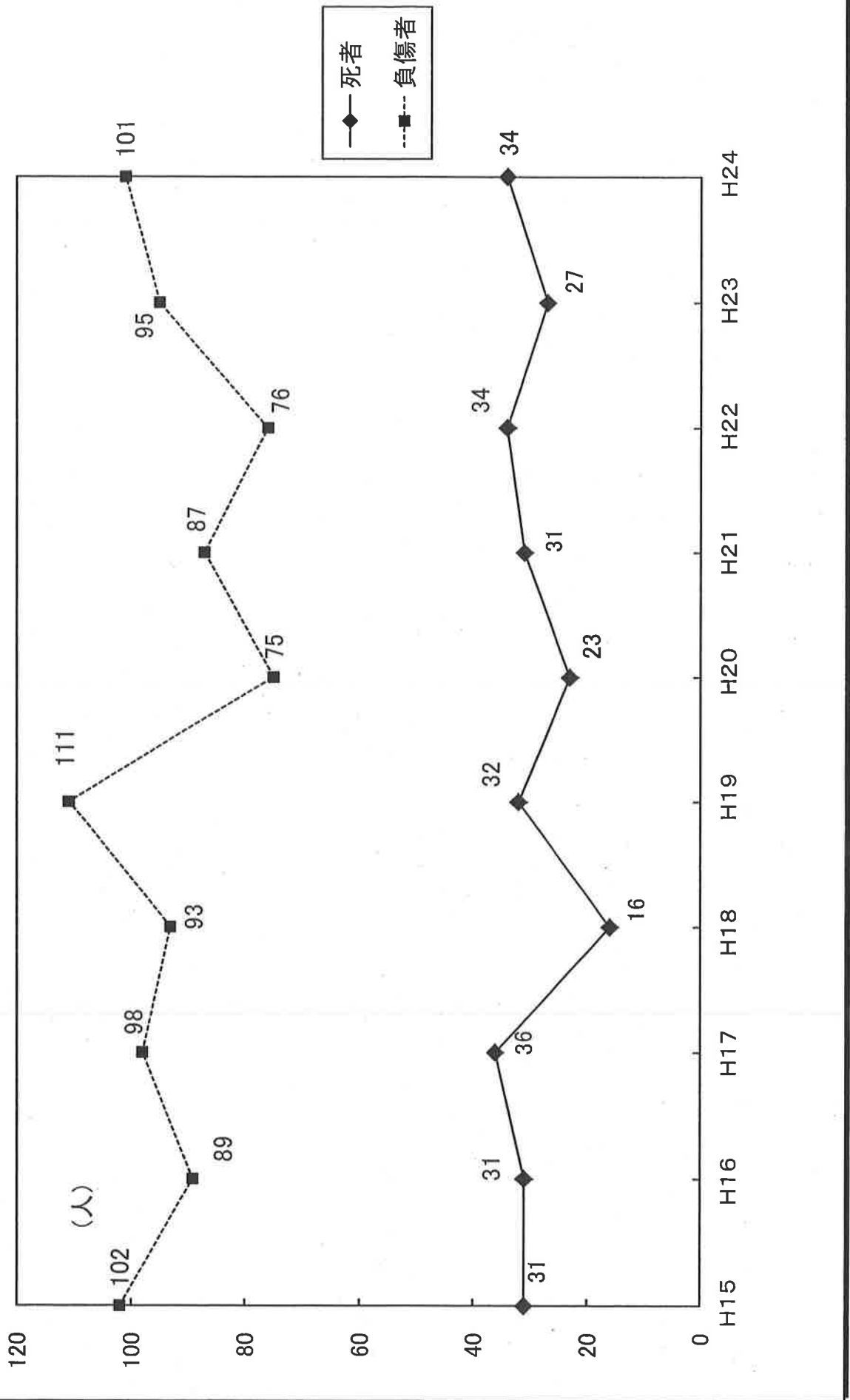
林野火災発生件数及び焼損面積の推移(平成15～24年)



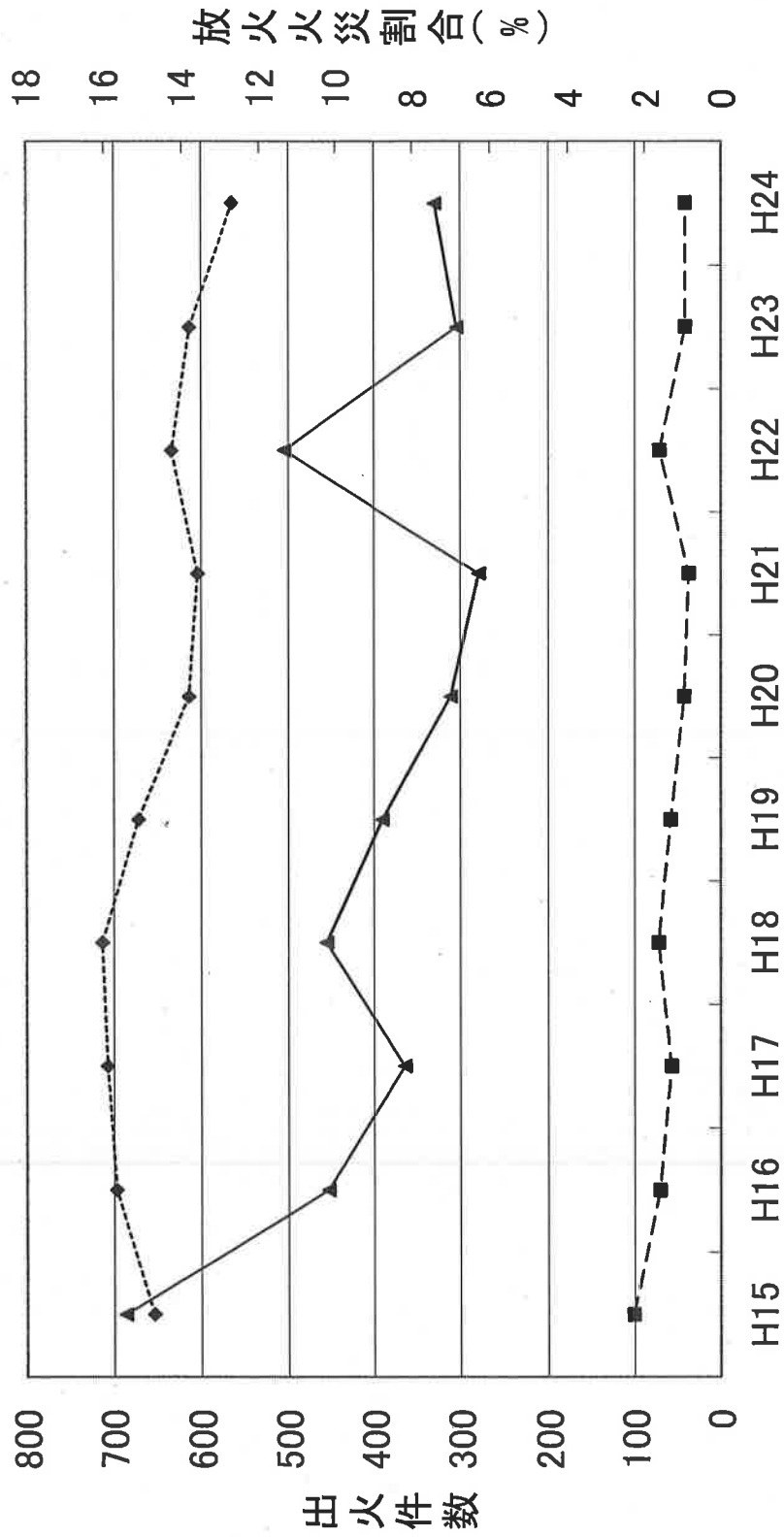
月別林野火災発生件数(平成22～24年)



死者・負傷者の推移(平成15年～平成24年)

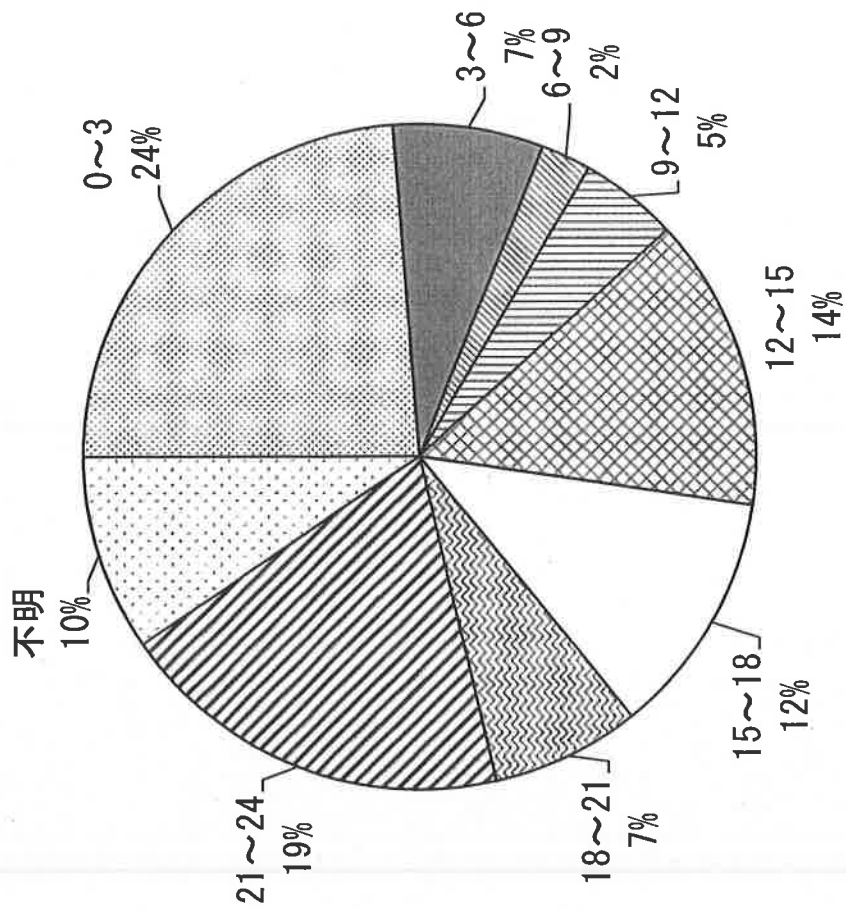


放火火災件数の推移(平成15~24年)



---◆--- 全火災件数 -■- 放火火災件数 -▲- 放火火災割合

平成24年 時間帯別放火事件数



0~3
 3~6
 6~9
 9~12
 12~15
 15~18
 18~21
 21~24
 不明

山口県の火災（平成24年）

平成25年10月 発行

編集／発行 山口県総務部防災危機管理課

〒753-8501 山口市滝町1-1

電話 083-933-2360

FAX 083-933-2408

E-mail a10900@pref.yamaguchi.lg.jp

ホームページ <http://www.pref.yamaguchi.lg.jp/cms/a10900/index/>
