

山口県の火災(平成25年)

～～ 火災統計資料集 ～～

平成26年8月

山口県総務部防災危機管理課

山口県の火災（平成25年）について

山口県内では、平成25年の1年間で616件の火災が発生し、30人の尊い命が失われました。火災件数は過去10年間平均を下回り、火災による死者数は過去10年間の平均となっています。

死者の内訳としては、放火自殺者を除く7割以上が住宅火災によるもので、その約3割が逃げ遅れによって亡くなっており、8割以上が65歳以上の高齢者となっています。

このような住宅火災による死者を防ぐために平成16年に消防法が一部改正され、各市町の条例により、住宅用火災警報器の設置が義務付けられました。

高齢者等の逃げ遅れによる死者の発生を防止するため、住宅用火災警報器の設置を徹底するとともに、適切な維持管理の周知を図る等、県や市町消防関係機関等における火災予防の取組をより一層強化することが重要となっております。

本資料は、火災がどのような状態で発生しているか等を詳しく分析するため、平成25年に県内で発生した火災の状況等について取りまとめたものです。本資料を火災予防のための基礎的な資料として幅広く御活用いただき、本県における火災の減少につながることを期待します。

平成26年8月

山口県総務部防災危機管理課長

弘田 隆彦

本資料の電子データは、次のHPアドレスから入手することができますので御利用ください。

HPアドレス：<http://www.pref.yamaguchi.jp/cms/a10900/index/>

も く じ

☆☆☆☆☆☆	表	☆☆☆☆☆☆	ページ
●	火災の概況	1
●	火災発生状況の推移	2
●	発火源別火災件数の推移	4
●	出火原因別火災件数の推移	6
●	火元建物の用途別火災件数の推移	7
●	平成25年市町別火災発生被害状況	8
●	1日又は1件当たりの火災の概況	10
●	月別乾燥注意報等発令日数及び火災発生状況（平成23～25年）	11
●	月別火災種別死傷者数の推移	12
●	平成25年 主な火災	13
●	平成25年 火災による死者の発生状況	14
●	平成25年 火災による死者の状況	16
●	住宅火災における死者の推移	17
●	住宅火災の出火原因の推移	17
●	放火火災件数の推移（放火の疑いを含む）	18
●	平成25年 時間帯別放火火災件数	18
●	平成25年 放火火災被害状況	18

☆☆☆☆☆☆	図	☆☆☆☆☆☆	ページ
●	平成25年 都道府県別出火件数	19
●	平成25年 都道府県別出火率	20
●	平成25年 都道府県別死者数	21
●	平成25年 都道府県別死者発生率	22
●	平成25年 市町別出火率	23
●	平成25年 市町別1件当たり損害額	24
●	火災件数の推移	25
●	平成25年 月別出火火災件数（全火災・建物火災）	26
●	平成25年 火災種別火災発生割合	27
●	平成25年 火災種別火災損害割合	28
●	平成25年 全火災の主な出火原因	29
●	火災種別出火構成割合の推移	30
●	平成25年 建物火災の主な発火源別構成割合	31
●	林野火災発生件数及び焼損面積の推移	32
●	月別林野火災発生件数	33
●	死者・負傷者の推移	34
●	放火火災件数の推移	35
●	平成25年 時間帯別放火火災件数	36

※P7を除く「住宅火災」の件数は「一般住宅・併用住宅・共同住宅」を含む件数

【 表 】

平成25年 火災の概況

区分		単位	平成25年 A	平成24年 B	10年間平均 (H15~H24) C	前年増減 A-B	比率 (A-B)/B (%)	比率 (A-C)/C (%)
出火件数	総数	件	616	566	647	50	8.8	-4.9
	建物	件	292	296	337	-4	-1.4	-13.3
	林野	件	32	21	48	11	52.4	-32.6
	車両	件	60	52	63	8	15.4	-5.2
	船舶	件	1	0	4	1	—	-73.0
	航空機	件	0	0	0	0	—	—
	その他	件	231	197	196	34	17.3	17.8
焼損棟数	総数	棟	513	494	480	19	3.8	6.9
	全焼	棟	191	171	135	20	11.7	42.0
	半焼	棟	31	38	38	-7	-18.4	-17.8
	部分焼・ぼや	棟	291	285	308	6	2.1	-5.4
	り災世帯	世帯	271	318	330	-47	-14.8	-17.8
	り災人員	人	530	677	780	-147	-21.7	-32.1
死傷者	総数	人	102	135	122	-33	-24.4	-16.5
	死者	人	30	34	30	-4	-11.8	1.7
	負傷者	人	72	101	93	-29	-28.7	-22.3
焼損面積	建物	m ²	22,342	20,775	20,173	1,567	7.5	10.8
	林野	a	503	55	784	448	814.5	-35.8
損害額	総数	千円	1,250,999	2,236,857	1,608,234	-985,858	-44.1	-22.2
	建物	千円	1,133,707	1,051,201	1,159,750	82,506	7.8	-2.2
	林野	千円	1,231	114	3,077	1,117	979.8	-60.0
	車両	千円	26,803	30,266	60,170	-3,463	-11.4	-55.5
	船舶	千円	100	0	19,677	100	—	-99.5
	航空機	千円	0	0	50,000	0	—	—
	その他	千円	89,158	25,168	32,399	63,990	254.3	175.2
	爆発	千円	0	1,130,108	283,162	-1,130,108	-100.0	-100.0

火 災 発 生

	火 災 件 数							焼 損 棟 数				り 災 世 帯 数				り 災 人 員	死 者				
	建 物	林 野	車 両	船 舶	航 空 機	そ の 他	計	全 焼	半 焼	部 分 焼 ・ ぼ や	計	全 損	半 損	小 損	計		消 防 吏 員	消 防 団 員	そ の 他	計	
平成15年	365	34	82	7	1	165	654	40	14	124	178	115	26	238	379	956	0	0	31	31	
平成16年	382	62	73	8	0	172	697	173	59	351	583	112	30	209	351	858	0	0	31	31	
平成17年	349	59	73	3	0	223	707	136	36	335	507	104	25	202	331	775	0	0	36	36	
平成18年	360	53	65	3	0	232	713	117	52	343	512	79	24	219	322	819	0	0	16	16	
平成19年	378	54	61	4	0	175	672	171	37	388	596	115	25	247	387	940	0	0	32	32	
平成20年	311	41	59	4	0	199	614	115	34	319	468	78	27	212	317	720	0	0	23	23	
平成21年	297	51	55	3	0	198	604	115	33	303	451	86	18	215	319	742	0	0	31	31	
平成22年	333	42	57	2	0	200	634	148	48	342	538	79	30	187	296	696	0	0	34	34	
平成23年	296	58	56	3	0	200	613	159	26	287	472	92	28	158	278	618	0	0	27	27	
平成24年	296	21	52	0	0	197	566	171	38	285	494	124	14	180	318	677	0	0	34	34	
過去10年平均	337	48	63	4	0	196	647	135	38	308	480	98	25	207	330	780	0	0	30	30	
平成25年	292	32	60	1	0	231	616	191	31	291	513	100	18	153	271	530	0	0	30	30	
平成 25 年 月 別	1月	36	2	2	0	0	15	55	20	3	40	63	10	1	22	33	55	0	0	6	6
	2月	25	5	0	0	0	26	56	13	5	21	39	6	2	5	13	25	0	0	0	0
	3月	36	5	3	0	0	29	73	29	4	32	65	17	2	15	34	59	0	0	4	4
	4月	35	0	7	0	0	18	60	36	6	35	77	15	3	15	33	65	0	0	2	2
	5月	24	10	7	0	0	31	72	16	4	19	39	10	3	5	18	39	0	0	5	5
	6月	13	0	6	0	0	11	30	5	0	13	18	2	0	9	11	24	0	0	2	2
	7月	17	1	9	0	0	24	51	5	1	15	21	5	0	7	12	20	0	0	0	0
	8月	21	3	4	0	0	27	55	7	4	20	31	5	3	7	15	28	0	0	2	2
	9月	17	3	6	1	0	20	47	7	0	20	27	3	0	14	17	36	0	0	0	0
	10月	16	1	7	0	0	12	36	9	0	22	31	6	1	16	23	40	0	0	2	2
	11月	24	1	3	0	0	10	38	21	0	22	43	12	0	11	23	54	0	0	6	6
	12月	28	1	6	0	0	8	43	23	4	32	59	9	3	27	39	85	0	0	1	1

状況の推移

負傷者				焼損面積		損害額(千円)									
消防吏員	消防団員	その他	計	建物(m ²)	林野(a)	建物火災			林野火災	車両火災	船舶火災	航空機火災	その他火災	爆発	計
						建物	内容物	計							
0	1	101	102	22,468	1,754	971,498	611,917	1,583,415	299	160,749	163,908	500,000	42,633	191	2,451,195
4	2	83	89	25,062	536	911,922	385,575	1,297,497	2,417	55,986	8,967	0	26,989	49,377	1,441,233
2	4	92	98	17,212	615	700,690	197,900	898,590	4,185	34,654	8,540	0	69,297	63,601	1,078,867
1	2	90	93	19,713	664	1,050,688	611,864	1,662,552	1,529	69,115	400	0	11,561	1	1,745,158
1	0	110	111	20,505	1,467	904,044	321,386	1,225,430	9,528	73,101	2,386	0	39,878	1,645	1,351,968
2	2	71	75	20,327	263	741,044	300,533	1,041,577	687	45,134	90	0	8,961	4,056	1,100,505
4	2	81	87	18,952	540	754,697	251,067	1,005,764	1,868	37,636	2,331	0	73,510	205,727	1,326,836
2	4	70	76	17,329	974	625,244	214,810	841,054	7,162	59,155	77	0	17,131	1,738	926,317
3	2	90	95	19,385	968	673,796	316,627	990,423	2,978	35,899	10,069	0	8,857	1,375,174	2,423,400
4	0	97	101	20,775	55	772,527	278,674	1,051,201	114	30,266	0	0	25,168	1,130,108	2,236,857
2	2	89	93	20,173	784	810,615	349,035	1,159,750	3,077	60,170	19,677	50,000	32,399	283,162	1,608,234
6	1	65	72	22,342	503	915,989	217,718	1,133,707	1,231	26,803	100	0	89,158	0	1,250,999
0	0	3	3	3,468	1	125,957	24,538	150,495	0	730	0	0	1,298	0	152,523
0	0	8	8	1,499	8	74,300	53,023	127,323	0	25	0	0	355	0	127,703
0	0	5	5	2,792	28	69,629	19,742	89,371	7	1,480	0	0	79	0	90,937
2	0	9	11	3,974	289	240,602	15,169	255,771	935	3,597	0	0	71,869	0	332,172
0	1	3	4	2,101	140	68,077	29,604	97,681	147	882	0	0	38	0	98,748
0	0	1	1	573	0	7,927	2,822	10,749	0	368	0	0	48	0	11,165
1	0	2	3	913	1	38,508	4,081	42,589	0	5,541	0	0	5,369	0	53,499
2	0	8	10	1,130	14	43,627	20,514	64,141	0	1,495	0	0	334	0	65,970
0	0	6	6	1,063	21	28,340	11,329	39,669	142	427	100	0	8,452	0	48,790
0	0	3	3	455	1	19,913	4,600	24,513	0	3,439	0	0	140	0	28,092
1	0	7	8	1,987	0	82,499	15,103	97,602	0	8,454	0	0	48	0	106,104
0	0	10	10	2,387	0	116,610	17,193	133,803	0	365	0	0	1,128	0	135,296

※ 平成15年より爆発火災の損害額を別計上しています。

発火源別

	総数	電気による発熱体										ガス、油類を燃料とする道具装置					まき、炭、石炭(コークス)を燃料とする道具装置								
		計	移動可能な電熱器	固定の電熱器	電気機器	電気装置	電灯電話等の配線	配線器具	漏電により発熱しやすい部分	静電気スパーク	その他	計	移動可能なガス道具	固定したガス道具	油を燃料とする移動可能な道具	明かり	その他	計	炭・たどん(練炭)を燃料とするもの	のまき(鉄くず・わら紙)を燃料とするもの	石炭燃料の移動可能な装置	石炭燃料の固定装置	火を消すための器	その他	
平成15年	654	75	15	3	15	5	27	8	0	2	0	105	64	1	23	8	9	17	5	12	0	0	0	0	
平成16年	697	78	14	2	9	9	20	21	1	2	0	133	75	7	23	13	15	11	1	10	0	0	0	0	
平成17年	707	66	20	2	9	5	12	13	1	4	0	118	67	2	31	9	9	19	0	19	0	0	0	0	
平成18年	679	75	17	0	12	4	21	13	1	7	0	96	58	3	17	6	12	6	0	6	0	0	0	0	
平成19年	673	76	15	3	9	10	18	11	0	3	7	110	63	6	23	11	7	15	2	13	0	0	0	0	
平成20年	614	56	12	7	9	2	19	6	0	1	0	94	54	6	12	12	10	12	2	10	0	0	0	0	
平成21年	604	65	14	2	9	6	7	14	0	3	10	95	61	0	16	7	11	12	1	11	0	0	0	0	
平成22年	634	68	18	2	5	7	13	11	1	2	9	79	42	4	16	9	8	17	1	15	0	1	0	0	
平成23年	613	63	16	3	2	7	13	7	1	4	10	78	37	9	17	12	3	11	2	7	0	1	1	0	
平成24年	566	50	11	3	6	3	8	14	1	0	4	76	39	3	13	13	8	12	4	8	0	0	0	0	
過去10年平均	644	67	15	2.7	8.5	5.8	16	12	0.6	2.8	4	98	56	4.1	19	10	9.2	13	1.8	11	0	0.2	0.1	0	
平成25年	616	72	15	6	8	8	12	11	2	3	7	65	27	7	10	10	11	12	3	9	0	0	0	0	
平成25年 火災種別	建物	292	48	15	6	1	5	6	11	2	2	0	55	26	6	9	9	5	9	2	7	0	0	0	0
	林野	32	2	0	0	0	0	2	0	0	0	0	0	0	0	0	0	0	0	0	0	0	0	0	0
	車両	60	17	0	0	6	3	1	0	0	1	6	2	1	0	1	0	0	1	1	0	0	0	0	0
	船舶	1	0	0	0	0	0	0	0	0	0	0	0	0	0	0	0	0	0	0	0	0	0	0	0
	航空機	0	0	0	0	0	0	0	0	0	0	0	0	0	0	0	0	0	0	0	0	0	0	0	0
その他	231	5	0	0	1	0	3	0	0	0	1	8	0	1	0	1	6	2	0	2	0	0	0	0	0

火災件数の推移

火種 (それ自体が発火しているもの)						高温の個体				自然発火あるいは再燃を 起こしやすいもの					危険物品					天災			その他			
計	裸火 (器に入っていないもの)	たばこ・マッチ	火の粉	火花 (個体の衝撃・摩擦によるもの)	その他	計	高温気体で熱せられたもの	摩擦により熱せられたもの	高温個体	その他	計	酸化により自然発火しやすいもの	湿気により自然発火しやすいもの	自然発火しやすい油類	再燃により出火原因となりやすいもの	その他	計	火薬類	酸化性気体	酸化性液体	酸化性固体	その他	計	雷	その他	不明・その他
288	106	150	17	13	2	27	16	9	2	0	12	0	1	1	10	0	2	1	1	0	0	0	3	3	0	125
310	131	131	34	14	0	27	15	5	6	1	14	0	1	4	7	2	5	5	0	0	0	0	2	2	0	117
335	147	146	23	19	0	34	22	8	4	0	13	0	1	2	9	1	14	9	0	0	0	5	3	3	0	105
343	163	137	26	17	0	37	21	10	6	0	13	1	1	0	8	3	2	1	1	0	0	0	2	2	0	105
286	140	115	15	15	1	33	21	7	5	0	23	1	4	4	10	4	8	6	0	0	0	2	3	3	0	119
276	155	94	15	12	0	28	15	4	8	1	12	1	0	1	10	0	6	5	0	0	0	1	2	2	0	128
274	138	101	20	15	0	17	8	6	3	0	13	0	2	1	10	0	4	2	0	0	0	2	1	0	1	123
287	144	109	20	13	1	26	15	5	6	0	10	0	1	2	7	0	10	8	0	0	0	2	0	0	0	137
302	157	104	16	24	1	21	13	6	2	0	12	0	1	2	9	0	6	6	0	0	0	0	0	0	0	120
254	125	93	16	19	1	38	21	8	9	0	18	1	0	2	13	2	4	3	0	0	0	1	4	4	0	110
296	141	118	20	16	0.6	29	17	6.8	5.1	0.2	14	0.4	1.2	1.9	9.3	1.2	6.1	4.6	0.2	0	0	1.3	2	1.9	0.1	119
278	156	85	20	17	0	32	16	8	8	0	15	0	1	0	12	2	4	3	0	0	0	1	6	6	0	132
78	26	42	8	2	0	9	5	0	4	0	8	0	1	0	7	0	1	1	0	0	0	0	3	3	0	81
24	18	1	5	0	0	0	0	0	0	0	0	0	0	0	0	0	0	0	0	0	0	0	3	3	0	3
10	0	7	0	3	0	18	9	7	2	0	0	0	0	0	0	0	0	0	0	0	0	0	0	0	0	12
1	0	1	0	0	0	0	0	0	0	0	0	0	0	0	0	0	0	0	0	0	0	0	0	0	0	0
0	0	0	0	0	0	0	0	0	0	0	0	0	0	0	0	0	0	0	0	0	0	0	0	0	0	0
165	112	34	7	12	0	5	2	1	2	0	7	0	0	0	5	2	3	2	0	0	0	1	0	0	0	36

出火原因別火災件数の推移

	総数	たばこ	たき火	火遊び	こんろ	放火	放火の疑い	風呂かまど	ストーブ	マッチ・ライター	煙突・煙道	電灯電話等の配線	その他	調査中・不明
平成15年	654	47	77	30	59	66	35	6	24	18	3	13	192	84
平成16年	697	64	100	27	70	30	41	11	20	21	3	15	220	75
平成17年	707	76	99	25	62	34	24	9	33	23	6	12	222	82
平成18年	713	64	107	33	56	34	39	7	18	9	12	15	218	101
平成19年	672	67	98	17	64	27	32	7	15	11	3	18	221	92
平成20年	614	53	108	26	55	22	28	12	17	5	5	10	176	97
平成21年	604	48	102	30	60	22	25	8	18	5	4	7	174	101
平成22年	634	43	110	23	43	42	38	15	25	14	9	13	166	93
平成23年	613	56	101	23	38	23	23	6	21	47	2	13	170	90
平成24年	566	58	77	16	34	29	22	4	17	9	7	8	211	74
過去10年平均	647	58	98	25	54	33	31	9	21	16	5	12	197	89
平成25年	616	48	100	15	28	23	25	11	16	7	6	12	227	98
平成25年 月別	1月	55	6	8	1	3	2	3	2	4	1	0	18	7
	2月	56	5	17	0	3	1	0	0	2	0	2	18	6
	3月	73	3	14	1	3	1	7	1	4	1	1	18	18
	4月	60	1	7	5	1	1	4	3	3	0	1	22	12
	5月	72	6	15	1	2	3	1	0	0	1	0	27	13
	6月	30	3	3	0	3	4	0	0	1	1	0	13	2
	7月	51	4	8	0	3	4	1	0	0	1	0	25	5
	8月	55	7	11	2	1	1	3	1	0	1	0	22	6
	9月	47	6	7	2	2	2	1	0	0	0	0	19	7
	10月	36	3	6	0	4	1	1	0	0	0	0	14	5
	11月	38	2	3	2	0	2	2	2	1	0	1	13	8
	12月	43	2	1	1	3	1	2	2	1	1	1	18	9

火元建物の用途別火災件数の推移

	総数	住宅	共同住宅	映画場・ 劇場等	百貨店等・ 小売店等	ホテル等・ 旅館等	診療所等・ 病院等	福祉施設	学校	文化財	その他	
平成15年	365	220	33	0	5	2	1	0	2	0	102	
平成16年	382	196	35	0	4	2	1	0	2	0	142	
平成17年	349	172	35	0	3	0	1	1	4	0	133	
平成18年	360	165	29	0	7	2	1	0	3	0	153	
平成19年	378	177	32	0	2	0	2	2	4	0	159	
平成20年	311	149	40	0	2	1	0	2	3	0	114	
平成21年	297	149	21	0	6	3	3	1	0	0	114	
平成22年	333	129	36	3	2	2	1	1	4	0	155	
平成23年	296	94	24	0	3	2	2	0	0	0	171	
平成24年	296	123	32	0	4	1	2	0	2	0	132	
過去10年平均	337	157	32	0	4	2	1	1	2	0	138	
平成25年	292	112	17	0	3	5	0	2	3	0	150	
平成 25年 月別	1月	36	13	4	0	0	1	0	1	1	0	16
	2月	25	6	0	0	0	0	0	0	0	0	19
	3月	36	12	3	0	0	1	0	1	0	0	19
	4月	35	17	1	0	0	0	0	0	0	0	17
	5月	24	12	0	0	1	0	0	0	0	0	11
	6月	13	7	0	0	0	0	0	0	0	0	6
	7月	17	6	2	0	0	1	0	0	0	0	8
	8月	21	8	1	0	1	1	0	0	0	0	10
	9月	17	4	3	0	0	0	0	0	0	0	10
	10月	16	5	1	0	0	0	0	0	1	0	9
	11月	24	12	0	0	0	1	0	0	1	0	10
	12月	28	10	2	0	1	0	0	0	0	0	15

平成 25 年 市 町 別

	火災件数							焼損棟数				罹災世帯数				り災人員	死者			
	建物	林野	車両	船舶	航空機	その他	計	全焼	半焼	部分焼・ぼや	計	全損	半損	小損	計		消防吏員	消防団員	その他	計
県 計	292	32	60	1	0	231	616	191	31	291	513	100	18	153	271	530	0	0	30	30
下 関 市	50	5	15	0	0	37	107	22	5	47	74	10	3	27	40	78	0	0	1	1
宇 部 市	31	1	1	0	0	23	56	24	1	44	69	16	0	25	41	91	0	0	3	3
山 口 市	39	3	8	0	0	30	80	25	2	36	63	11	3	9	23	45	0	0	3	3
萩 市	11	6	4	0	0	14	35	5	1	11	17	4	1	8	13	18	0	0	1	1
防 府 市	28	1	3	0	0	17	49	11	6	30	47	7	4	13	24	52	0	0	4	4
下 松 市	10	0	4	0	0	10	24	2	4	9	15	2	2	5	9	13	0	0	1	1
岩 国 市	23	2	5	0	0	27	57	19	5	31	55	11	2	17	30	61	0	0	3	3
光 市	10	2	0	0	0	2	14	8	0	12	20	4	0	11	15	38	0	0	0	0
長 門 市	11	1	3	0	0	11	26	7	1	9	17	3	0	4	7	12	0	0	3	3
柳 井 市	17	1	1	1	0	7	27	10	2	18	30	10	1	11	22	37	0	0	5	5
美 祢 市	6	5	5	0	0	7	23	17	0	0	17	6	0	0	6	14	0	0	2	2
周 南 市	29	5	6	0	0	17	57	14	1	25	40	11	1	16	28	47	0	0	3	3
山陽小野田市	16	0	2	0	0	12	30	20	0	13	33	2	0	4	6	10	0	0	1	1
周防大島町	7	0	1	0	0	5	13	6	1	4	11	2	0	2	4	7	0	0	0	0
和 木 町	1	0	0	0	0	3	4	0	0	1	1	0	0	0	0	0	0	0	0	0
上 関 町	1	0	0	0	0	0	1	0	1	0	1	0	0	0	0	0	0	0	0	0
田 布 施 町	0	0	0	0	0	3	3	0	0	0	0	0	0	0	0	0	0	0	0	0
平 生 町	2	0	1	0	0	5	8	1	1	1	3	1	1	1	3	7	0	0	0	0
阿 武 町	0	0	1	0	0	1	2	0	0	0	0	0	0	0	0	0	0	0	0	0

火災発生被害状況

負傷者				焼損面積		損害額(千円)										県	計
消防吏員	消防団員	その他	計	建物(m ²)	林野(a)	建物火災			林野火災	車両火災	船舶火災	航空機火災	その他火災	爆発	計		
						建物	内容物	計									
6	1	65	72	22,342	503	915,989	217,718	1,133,707	1,231	26,803	100	0	89,158	0	1,250,999	県	計
0	0	4	4	1,884	112	88,705	14,737	103,442	11	1,100	0	0	764	0	105,317	下	関市
1	0	8	9	3,342	1	127,125	18,612	145,737	0	1,135	0	0	7,452	0	154,324	宇	部市
0	0	6	6	2,521	2	59,515	13,673	73,188	0	808	0	0	6,106	0	80,102	山	口市
1	0	3	4	740	23	32,206	4,571	36,777	100	302	0	0	66	0	37,245	萩	市
0	0	10	10	1,182	4	56,057	36,226	92,283	0	6,083	0	0	17	0	98,383	防	府市
0	0	2	2	384	0	4,522	2,538	7,060	0	1,993	0	0	403	0	9,456	下	松市
2	0	12	14	3,342	315	207,238	19,184	226,422	935	2,012	0	0	518	0	229,887	岩	国市
0	0	1	1	833	5	45,863	8,392	54,255	87	2,452	0	0	0	0	56,794	光	市
0	1	1	2	2,041	4	62,192	16,051	78,243	23	363	0	0	330	0	78,959	長	門市
2	0	3	5	1,870	0	99,802	23,805	123,607	0	382	100	0	4,781	0	128,870	柳	井市
0	0	0	0	1,396	8	25,709	7,287	32,996	75	5,918	0	0	671	0	39,660	美	祿市
0	0	5	5	1,313	29	52,696	43,282	95,978	0	1,192	0	0	66,755	0	163,925	周	南市
0	0	4	4	645	0	24,644	4,568	29,212	0	546	0	0	713	0	30,471	山	陽小野田市
0	0	3	3	522	0	9,227	606	9,833	0	87	0	0	1	0	9,921	周	防大島町
0	0	1	1	29	0	326	1,155	1,481	0	0	0	0	486	0	1,967	和	木町
0	0	0	0	158	0	11,992	2,005	13,997	0	0	0	0	0	0	13,997	上	関町
0	0	0	0	0	0	0	0	0	0	0	0	0	95	0	95	田	布施町
0	0	1	1	140	0	8,170	1,026	9,196	0	30	0	0	0	0	9,226	平	生町
0	0	1	1	0	0	0	0	0	0	2,400	0	0	0	0	2,400	阿	武町

1日又は1件当たりの火災の概況

区 分		単位	平成25年	平成24年
全火災1日当たり	出 火 件 数	件	1.69	1.55
	損 害 額	千円	3,427.39	6,128.38
	焼 損 棟 数	棟	1.41	1.35
	建 物 焼 損 面 積	m ²	61.21	56.92
	林 野 焼 損 面 積	a	1.38	0.15
	り 災 世 帯 数	世帯	0.74	0.87
	り 災 人 員	人	1.45	1.85
	死 者	人	0.08	0.09
	負 傷 者	人	0.20	0.28
全火災1件当たり	損 害 額	千円	2,030.84	3,952.04
建物火災1件当たり	損 害 額	千円	3,882.56	3,551.35
	建 物 焼 損 面 積	m ²	76.51	70.19
	焼 損 棟 数	棟	1.76	1.67
	り 災 世 帯 数	世帯	0.93	1.07
	り 災 人 員	人	1.82	2.29
林野火災1件当たり	損 害 額	千円	38.47	5.43
	林 野 焼 損 面 積	a	15.72	2.62

月別乾燥注意報等発令日数及び火災発生状況(平成23～25年)

	平成23年				平成24年				平成25年				計								
	乾燥注意報発令日数	火災気象通報発令日数	全火災	火災気象通報発令中の火災件数	乾燥注意報発令日数	火災気象通報発令日数	全火災	火災気象通報発令中の火災件数	乾燥注意報発令日数	火災気象通報発令日数	全火災	火災気象通報発令中の火災件数	乾燥注意報発令中の火災件数	火災気象通報発令中の火災件数	発令の無い日数	乾燥注意報発令中の火災件数	一日当たりの火災件数				
1月	19	3	61	34	5	9	0	53	27	0	0	33	0	30	3	169	94	5	1.3	3.1	-
2月	13	0	64	27	0	5	1	40	12	1	0	43	0	23	1	160	82	1	1.2	3.6	1.0
3月	22	9	81	65	21	3	6	48	20	15	4	44	13	29	19	202	129	49	1.2	4.4	2.6
4月	24	12	85	74	35	5	9	56	36	22	5	29	4	34	24	201	139	61	1.1	4.1	2.5
5月	12	6	44	23	14	5	0	43	30	0	3	55	12	20	10	159	108	26	0.7	5.4	2.6
6月	0	0	28	0	0	0	0	30	0	0	0	0	0	0	0	88	0	0	1.0	-	-
7月	0	0	40	0	0	0	0	26	0	0	0	0	0	0	0	117	0	0	1.3	-	-
8月	0	0	51	0	0	1	0	57	0	0	1	4	0	2	0	163	4	0	1.8	2.0	-
9月	5	0	36	10	0	1	0	39	8	0	2	12	0	8	0	122	30	0	1.1	3.8	-
10月	5	0	50	7	0	4	0	85	51	0	2	6	0	11	0	171	64	0	1.4	5.8	-
11月	7	0	30	4	0	7	0	37	25	0	9	19	0	23	0	105	48	0	0.9	2.1	-
12月	17	1	43	24	3	3	1	52	18	0	9	21	4	29	4	138	63	7	1.2	2.2	1.8
計	124	31	613	268	78	43	17	566	227	38	42	266	33	209	61	1,795	761	149	1.2	3.6	2.4

月別火災種別死傷者数の推移

	死 者 数								負 傷 者 数						
	総数	建物		林野	車両	船舶	航空機	その他	総数	建物	林野	車両	船舶	航空機	その他
		うち住宅													
平成15年	31	17	17	0	3	0	0	11	102	89	1	3	0	0	9
平成16年	31	21	19	0	4	0	0	6	89	70	4	3	2	0	10
平成17年	36	28	26	0	3	0	0	5	98	52	6	8	1	0	31
平成18年	16	12	11	0	2	0	0	2	11	7	0	1	0	0	3
平成19年	32	28	27	0	3	0	0	1	111	76	2	4	15	0	14
平成20年	23	16	15	0	2	1	0	4	75	58	2	4	0	0	11
平成21年	31	18	18	0	8	0	0	5	87	66	2	2	6	0	11
平成22年	34	25	25	0	2	0	0	7	76	58	2	2	0	0	14
平成23年	27	21	18	1	0	0	0	5	95	69	3	4	1	0	18
平成24年	34	24	21	0	1	0	0	9	101	65	0	5	0	0	31
過去10年平均	30	21	20	0	3	0	0	6	85	61	2	4	3	0	15
平成25年	30	25	19	0	3	0	0	2	72	56	2	2	0	0	12
平成25年 月別	1月	6	6	4	0	0	0	0	3	3	0	0	0	0	0
	2月	0	0	0	0	0	0	0	8	5	1	0	0	0	2
	3月	4	4	3	0	0	0	0	5	5	0	0	0	0	0
	4月	2	2	2	0	0	0	0	11	11	0	0	0	0	0
	5月	5	5	5	0	0	0	0	4	3	0	0	0	0	1
	6月	2	0	0	0	1	0	0	1	1	0	0	0	0	1
	7月	0	0	0	0	0	0	0	3	1	0	0	0	0	2
	8月	2	1	1	0	1	0	0	10	8	0	1	0	0	1
	9月	0	0	0	0	0	0	0	6	1	1	1	0	0	3
	10月	2	1	0	0	0	0	0	3	2	0	0	0	0	1
	11月	6	5	4	0	1	0	0	8	7	0	0	0	0	1
	12月	1	1	0	0	0	0	0	10	10	0	0	0	0	0

平成 25 年 主な火災概況

(1,000万円以上の損害額または死者3名以上)

火災種別	出火月	出火時刻	出火場所	用途	損害額 (千円)	焼損面積 (㎡)	死者	負傷者	出火原因	焼損棟数	罹災世帯	罹災人員
建物火災	1月	0:20	宇部市	住宅	12,829	137	0	0	不明	0	0	0
建物火災		2:45	萩市	店舗	23,046	458	1	0	不明	2	1	2
建物火災		8:50	上関町	倉庫	13,997	158	0	0	不明	0	0	0
建物火災		20:20	美祢市	住宅	12,557	195	0	0	風呂・かまど	1	1	1
建物火災		23:30	長門市	工場	52,719	1,150	1	0	ストーブ	1	0	0
建物火災	2月	6:30	周南市	倉庫	38,584	—	0	0	不明	0	0	0
建物火災		10:45	光市	その他	15,952	285	0	0	ストーブ	0	2	3
建物火災		17:35	宇部市	住宅	29,529	161	0	0	ガステーブル	0	1	3
建物火災		21:50	宇部市	住宅	20,684	260	0	0	不明	5	3	7
建物火災	3月	9:10	宇部市	住宅	20,216	142	1	0	不明	1	1	2
建物火災		12:55	防府市	作業場	24,342	242	0	0	不明	0	0	0
建物火災	4月	11:00	岩国市	その他	165,005	175	0	0	焼却炉	3	0	0
建物火災		11:00	柳井市	住宅	21,305	169	0	1	ストーブ	0	1	3
その他火災		21:00	周南市	その他	66,700	—	0	0	不明	0	0	0
建物火災	5月	0:30	周南市	住宅	11,386	76	0	0	モーター	0	1	4
建物火災		4:07	防府市	工場	23,321	—	0	0	ハンドトーチ	0	0	0
建物火災		5:55	柳井市	その他	12,627	226	1	0	不明	0	1	1
建物火災		10:50	長門市	その他	10,362	393	0	1	たき火	3	1	6
建物火災	7月	0:30	宇部市	住宅	10,233	243	0	0	不明	0	1	5
建物火災		17:42	下関市	住宅	20,476	136	0	0	ガステーブル	1	1	1
建物火災	8月	4:45	柳井市	倉庫	38,291	39	0	2	不明	3	1	2
建物火災	9月	3:30	岩国市	住宅	34,846	171	0	0	不明	6	7	19
建物火災	11月	8:10	岩国市	住宅	10,107	120	0	2	不明	2	1	2
建物火災		9:45	柳井市	住宅	14,475	105	1	1	ストーブ	0	1	2
建物火災		11:20	光市	住宅	30,917	150	0	0	不明	3	4	15
建物火災		14:05	宇部市	社務所	11,958	180	0	0	異金属との接触部	4	1	2
建物火災	12月	11:45	防府市	住宅	12,303	100	0	2	その他	4	8	16
建物火災		21:10	下関市	納屋	25,394	110	1	1	ライター	4	3	12
建物火災		22:25	周南市	住宅	16,258	124	0	0	不明	1	2	4
建物火災		22:55	下関市	店舗	23,328	35	0	0	不明	4	0	0

平成 25年 火災による

出火月	出火時刻	出火場所	火災種別	死者の出た建物							
				用途別	構造	階層(地上/地下)	死者の発生した階	延べ面積(m ²)	出火箇所	焼損程度	焼損延べ面積(m ²)
1月	1:15	柳井市	建物火災	住宅	木造建築物	2/0	1	239	居室	全焼	239
	2:10	山口市	建物火災	住宅	木造建築物	1/0	1	107	居室	全焼	107
	2:45	萩市	建物火災	店舗・待合	その他の建築物	2/0	1	652	居室	全焼	458
	7:30	宇部市	建物火災	住宅	木造建築物	1/0	1	170	居室	全焼	170
	20:40	宇部市	建物火災	住宅	木造建築物	2/0	1	158	居室	ぼや	0
	23:30	長門市	建物火災	工場	準耐火建築物(非木造)	2/0	1	1,150	作業場・工場	全焼	1150
3月	0:55	柳井市	建物火災	共同住宅	木造建築物	2/0	1	97	居室	全焼	90
	2:00	周南市	建物火災	住宅	木造建築物	1/0	1	79	居室	全焼	79
	8:45	下松市	建物火災	住宅	木造建築物	1/0	1	73	玄関	全焼	73
	9:10	宇部市	建物火災	住宅	木造建築物	1/0	1	142	居室	全焼	142
4月	20:45	岩国市	建物火災	住宅	木造建築物	1/0	1	110	居室	全焼	102
	21:00	山口市	建物火災	住宅	木造建築物	1/0	1	45	居室	全焼	45
5月	4:55	柳井市	建物火災	住宅	その他の建築物	2/0	2	59	台所	全焼	59
	5:55	柳井市	建物火災	住宅	木造建築物	2/0	2	226	押入・納戸	全焼	226
	13:50	山口市	建物火災	住宅	木造建築物	1/0	1	103	台所	半焼	40
	18:30	防府市	建物火災	住宅	木造建築物	1/0	1	180	居室	全焼	180
	18:30	防府市	建物火災	住宅	木造建築物	1/0	1	180	居室	全焼	180
6月	12:10	美祢市	車両火災	—	—	—	—	—	運転席	—	—
	16:31	岩国市	その他火災	—	—	—	—	—	道路	—	—
8月	9:40	防府市	建物火災	住宅	木造建築物	2/0	1	169	食事室	全焼	142
	11:40	長門市	車両火災	—	—	—	—	—	運転席	—	—
10月	1:50	周南市	建物火災	共同住宅	耐火建築物	7/0	5	1317	居室	部分焼	5
	12:00	山陽小野田市	その他火災	—	—	—	—	—	田畑	—	—
11月	9:45	柳井市	建物火災	住宅	木造建築物	2/0	1	105	居室	全焼	105
	17:00	美祢市	建物火災	住宅	木造建築物	1/0	1	111	不明	全焼	111
	17:15	周南市	車両火災	—	—	—	—	—	その他	—	—
	20:55	防府市	建物火災	住宅	木造建築物	1/0	1	92	居室	全焼	92
	23:00	岩国市	建物火災	宿泊所	耐火建築物	11/0	9	1,775	宿泊客室	部分焼	50
	23:20	長門市	建物火災	住宅	木造建築物	2/0	1	154	居室	全焼	154
12月	21:10	下関市	建物火災	納屋	木造建築物	2/0	1	110	一般倉庫	全焼	110

死者の発生状況

出火原因	負傷者	死者の年齢	死者の性別	死因	死者の状況		死者の発生した経緯	左の経緯の概要
					起床	飲酒		
プラグ	0	97	女	一酸化炭素中毒・窒息	不明	不明	逃げ遅れ	不明
たばこ	0	84	男	一酸化炭素中毒・窒息	起床中	不明	再進入	不明
不明	0	34	男	火傷	不明	飲酒有	逃げ遅れ	不明
不明	0	74	男	一酸化炭素中毒・窒息	不明	飲酒無	その他	不明
マッチ・ライター	0	77	男	火傷	起床中	飲酒有	着衣着火	不明
ストーブ	0	63	男	火傷	不明	不明	その他	不明
プラグ	0	72	男	火傷	就寝中	不明	逃げ遅れ	不明
不明	0	46	男	不明	不明	不明	その他	不明
不明	0	70	男	一酸化炭素中毒・窒息	不明	不明	その他	不明
不明	0	74	男	火傷	起床中	不明	逃げ遅れ	不明
ストーブ	1	83	女	不明	就寝中	不明	その他	不明
不明	0	80	男	不明	不明	不明	逃げ遅れ	不明
不明	0	83	男	不明	不明	不明	その他	不明
不明	0	60	男	不明	不明	不明	その他	不明
たばこ	0	73	女	一酸化炭素中毒・窒息	不明	不明	逃げ遅れ	不明
たばこ	0	72	男	一酸化炭素中毒・窒息	不明	不明	その他	不明
たばこ	0	73	女	一酸化炭素中毒・窒息	不明	不明	その他	不明
マッチ・ライター	0	56	男	自殺	起床中	不明	放火自殺	放火自殺
マッチ・ライター	0	32	男	自殺	起床中	不明	放火自殺	放火自殺
不明	0	86	男	火傷	起床中	飲酒無	その他	不明
マッチ・ライター	0	62	女	自殺	起床中	不明	放火自殺	放火自殺
たばこ	0	44	男	一酸化炭素中毒・窒息	就寝中	飲酒有	逃げ遅れ	不明
たき火の火の粉	0	78	女	火傷	起床中	飲酒無	逃げ遅れ	不明
ストーブ	1	71	男	一酸化炭素中毒・窒息	起床中	飲酒無	逃げ遅れ	不明
不明	0	61	男	火傷	起床中	不明	逃げ遅れ	不明
マッチ・ライター	0	37	女	自殺	起床中	不明	放火自殺	放火自殺
その他移動可能な電熱機	1	91	女	一酸化炭素中毒・窒息	就寝中	不明	その他	不明
不明	0	63	男	一酸化炭素中毒・窒息	不明	不明	逃げ遅れ	不明
不明	0	85	女	火傷	就寝中	不明	逃げ遅れ	不明
マッチ・ライター	0	32	男	火傷	起床中	不明	その他	不明

平成 25 年 火災による死者の状況

死者数	計	火災種別							出火原因別									死者の発生した経過別						
		建物	うち住宅	林野	車両	船舶	航空機	その他	たき火	ストーブ	たばこ	風呂かまど	こんろ	マッチ・ライター	放火	放火の疑い	その他	不明	逃げ遅れ	出火後再進入	着衣着火	放火自殺	その他	
10歳未満	0	0	0	0	0	0	0	0	0	0	0	0	0	0	0	0	0	0	0	0	0	0	0	0
10歳代	0	0	0	0	0	0	0	0	0	0	0	0	0	0	0	0	0	0	0	0	0	0	0	0
20歳代	0	0	0	0	0	0	0	0	0	0	0	0	0	0	0	0	0	0	0	0	0	0	0	0
30歳代	4	2	0	0	1	0	0	1	0	0	0	0	0	1	2	0	0	1	1	0	0	2	1	
40歳代	2	2	2	0	0	0	0	0	0	0	1	0	0	0	0	0	0	1	1	0	0	0	0	1
50歳代	1	0	0	0	1	0	0	0	0	0	0	0	0	1	0	0	0	0	0	0	0	1	0	
60歳代	5	4	1	0	1	0	0	0	0	1	0	0	0	1	0	0	3	2	0	0	1	2		
うち 65歳以上	0	0	0	0	0	0	0	0	0	0	0	0	0	0	0	0	0	0	0	0	0	0	0	
70歳代	10	9	9	0	0	0	0	1	1	1	3	0	0	1	0	0	1	3	6	0	0	0	4	
80歳以上	8	8	7	0	0	0	0	0	0	1	1	0	0	0	0	0	2	4	3	1	0	0	4	
不明	0	0	0	0	0	0	0	0	0	0	0	0	0	0	0	0	0	0	0	0	0	0	0	
計	30	25	19	0	3	0	0	2	1	3	5	0	0	2	4	0	3	12	13	1	0	4	12	

住宅火災における死者の推移

	火災による死者					火災による年齢別死者数(自殺者を除く)					
	総数	自殺者	自殺者を除く死者			65歳未満			65歳以上		
			うち建物火災	うち住宅火災		うち建物火災	うち住宅火災		うち建物火災	うち住宅火災	
				うち建物火災	うち住宅火災		うち建物火災	うち住宅火災		うち建物火災	うち住宅火災
平成15年	31	14	17	14	14	8	6	6	9	8	8
平成16年	31	9	22	17	15	11	8	7	11	9	8
平成17年	31	5	31	27	25	9	6	6	22	21	19
平成18年	16	5	11	10	9	5	5	5	6	5	4
平成19年	32	8	24	24	24	8	8	8	16	16	16
平成20年	23	7	16	15	14	6	5	5	10	10	9
平成21年	31	9	22	13	12	8	5	5	14	8	7
平成22年	34	8	26	25	25	8	8	8	18	17	17
平成23年	27	4	23	19	18	8	6	5	15	13	12
平成24年	34	7	27	23	22	14	11	10	13	12	12
過去10年平均	29	7.6	21.9	18.7	17.8	8.5	6.8	6.5	13.4	11.9	11.2
平成25年	30	4	26	25	19	8	8	3	18	17	16

住宅火災の出火原因の推移

	全火災 件数	住宅火災 件数	住宅火災の出火原因								
			こんろ	ストーブ	たばこ	風呂 かまど	煙突 煙道	放火 疑い含む	火遊び	たき火	その他
平成15年	654	253	51	21	21	5	2	42	10	6	95
平成16年	697	231	53	15	24	9	2	20	9	4	95
平成17年	707	207	47	25	20	6	3	14	3	6	83
平成18年	713	194	41	16	23	4	7	16	9	1	77
平成19年	672	209	42	14	27	4	3	17	6	3	93
平成20年	614	189	39	14	20	10	3	13	9	4	77
平成21年	604	186	50	10	12	5	3	19	4	0	83
平成22年	634	167	19	20	18	9	5	21	8	0	67
平成23年	613	142	28	12	20	4	0	16	4	5	53
平成24年	566	167	20	17	31	4	5	20	4	4	62
過去10年平均	647	195	39	16	22	6	3	20	7	3	79
平成25年	616	145	15	11	18	8	4	9	3	1	76

放火火災件数の推移

年	H16	H17	H18	H19	H20	H21	H22	H23	H24	H25
全火災件数	697	707	713	672	614	604	634	613	566	616
放火火災件数	71	58	73	59	43	38	72	42	42	44
放火火災割合(%)	10	8	10	9	7	6	11	7	7	7

平成25年 時間帯別放火火災件数

時間帯(時)	0~3	3~6	6~9	9~12	12~15	15~18	18~21	21~24	不明	計
件数	7	1	4	2	2	10	6	10	2	44

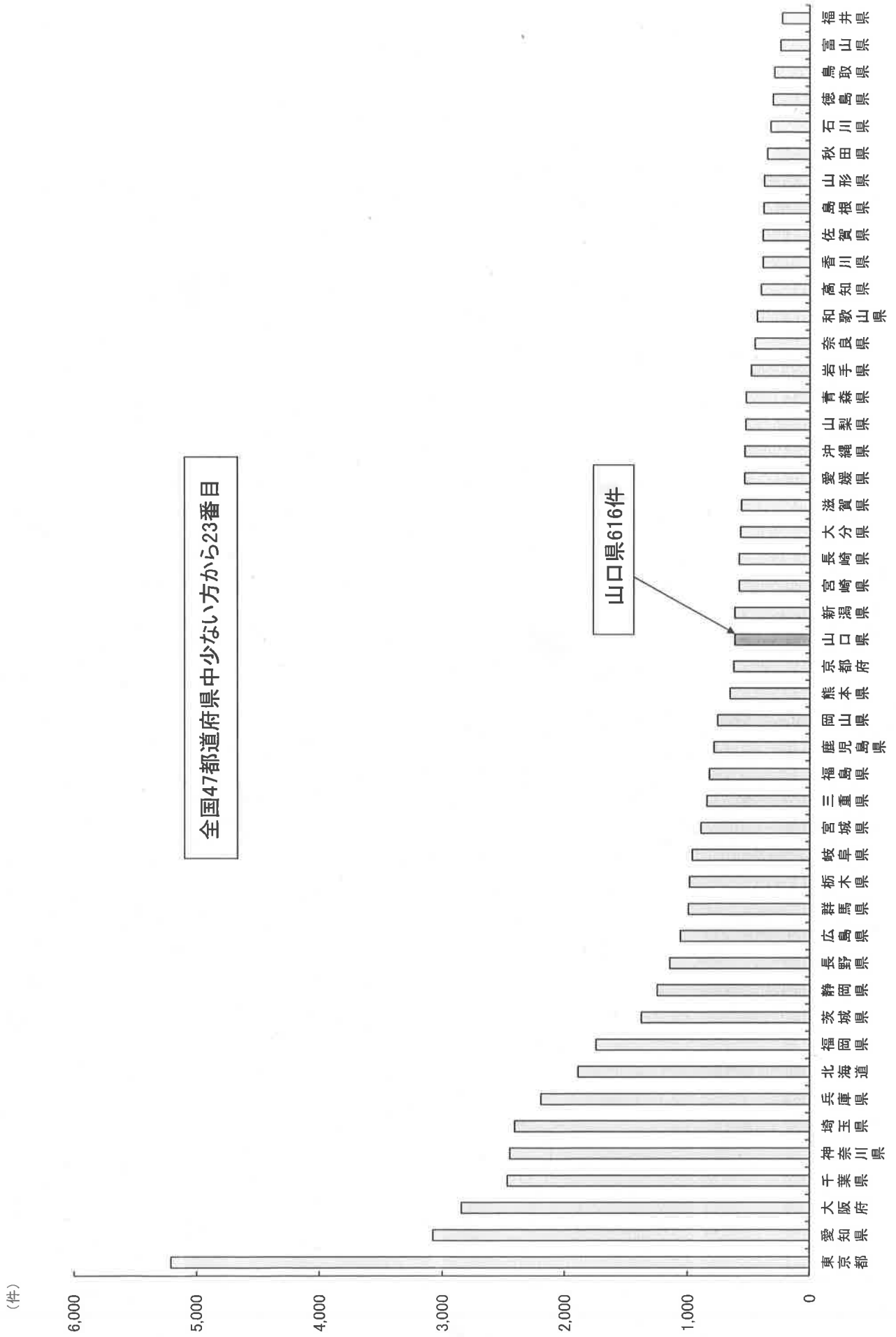
平成25年 放火火災被害状況

火災発生件数	44
死者数	1
負傷者数	6
うち消防吏員・団員	0
損害額(千円)	93,383
1件当たりの損害額(千円)	2,122
焼損程度	44
全焼	20
半焼	3
部分焼	7
ぼや	14
罹災世帯数	18
罹災人員	31

※ 放火自殺によるものを除く

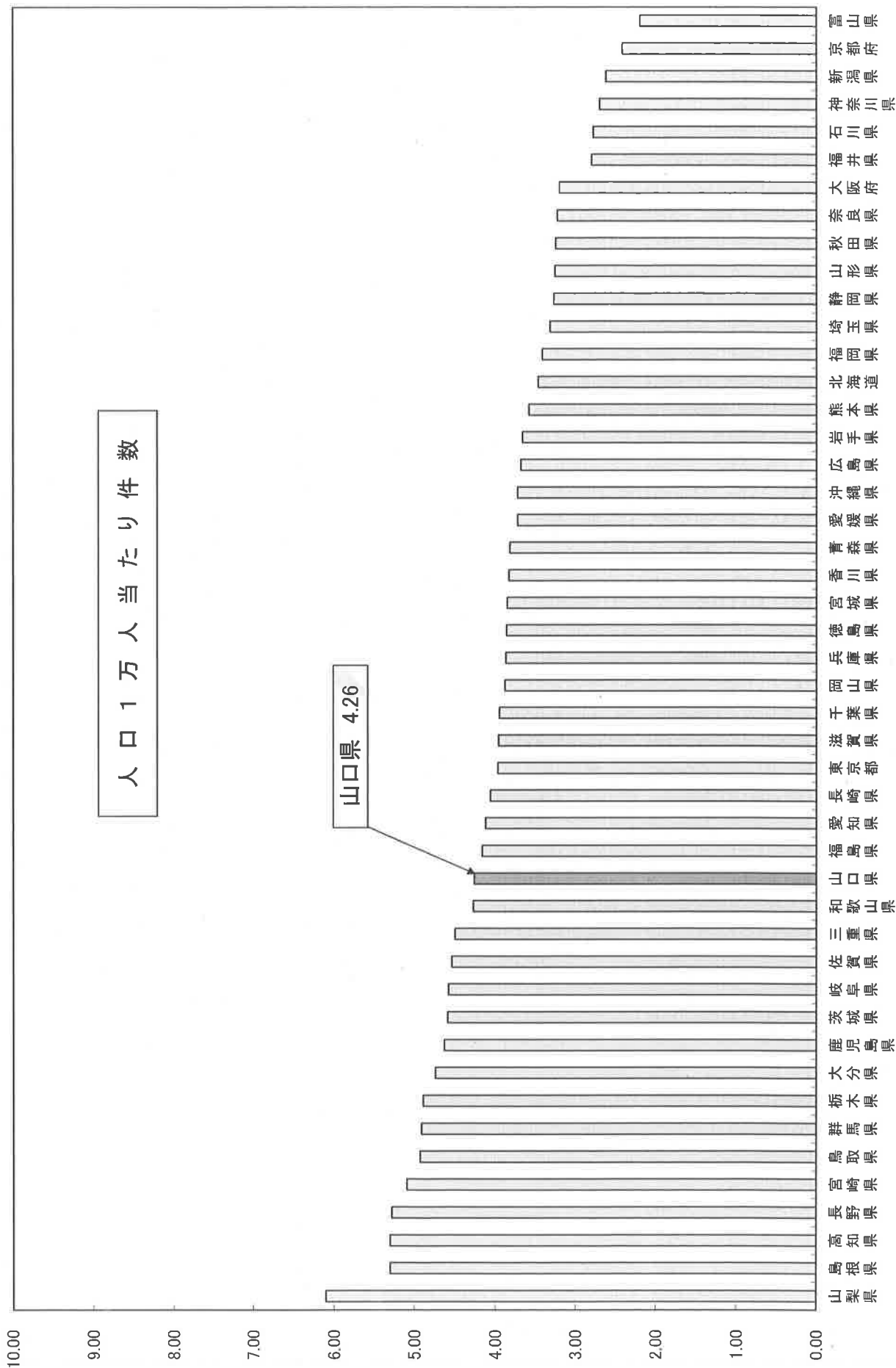
【 义 】

平成25年 都道府県別出火件数



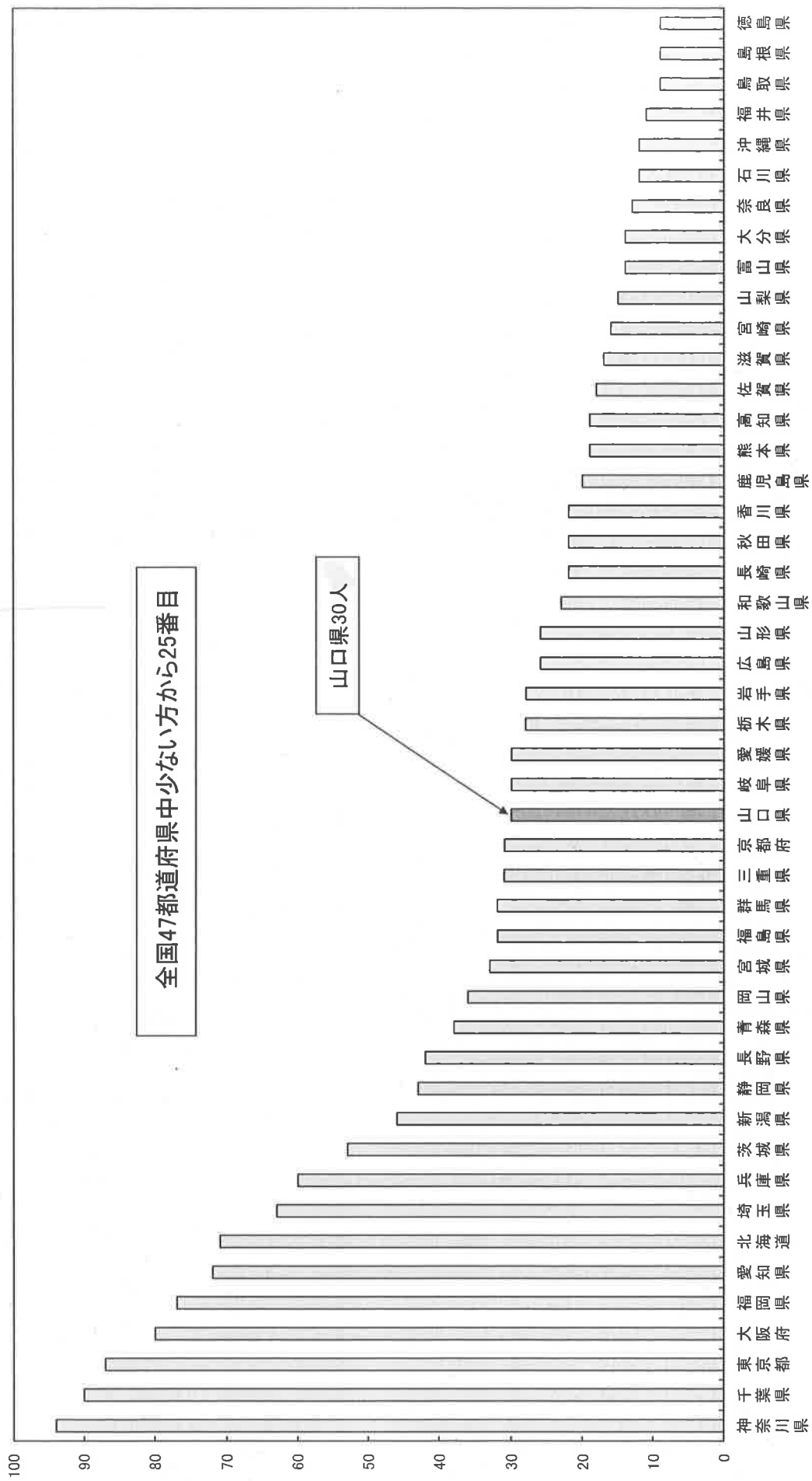
平成25年 都道府県別出火率

(件/万人)



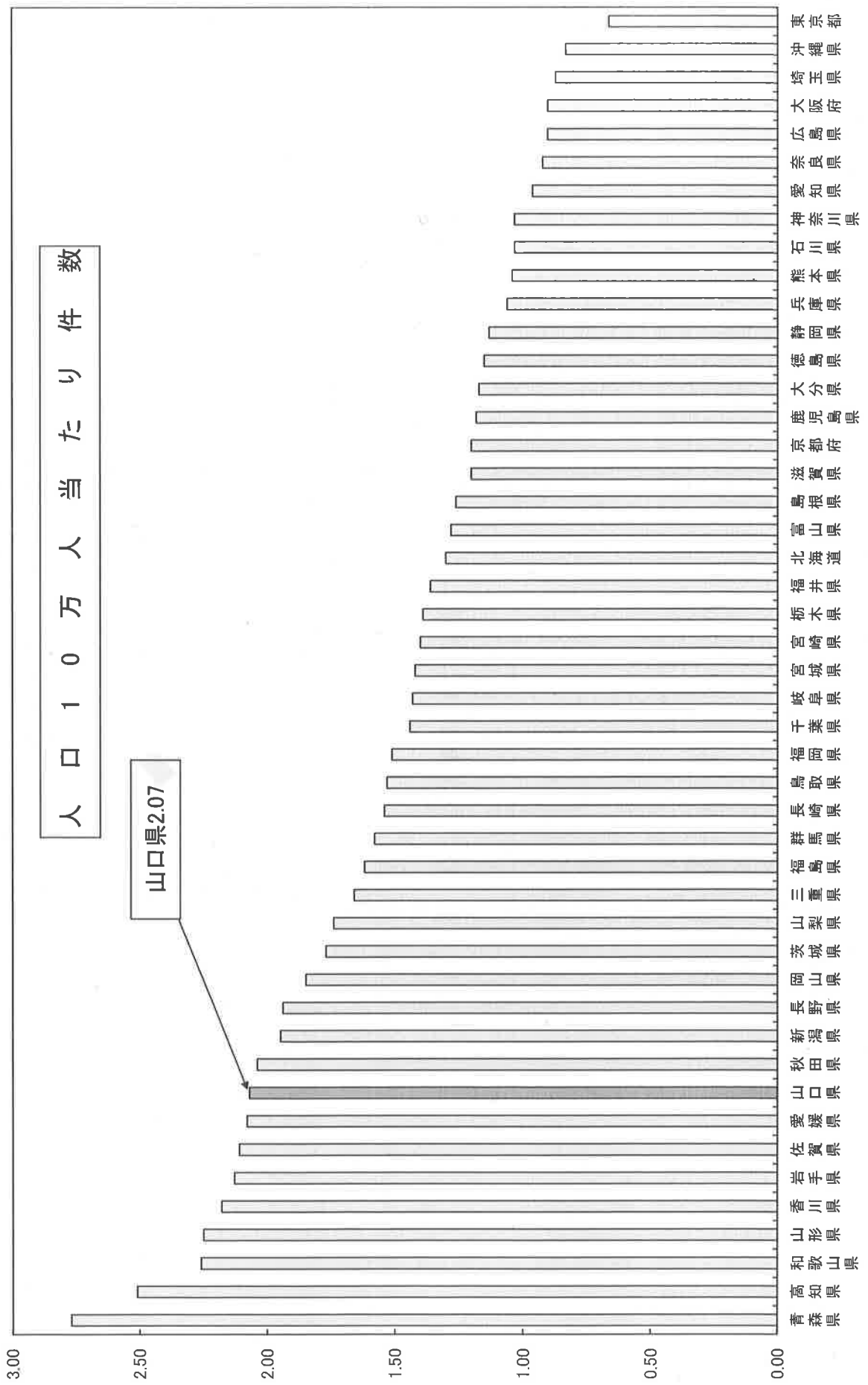
平成25年 都道府県別死者数

(人)

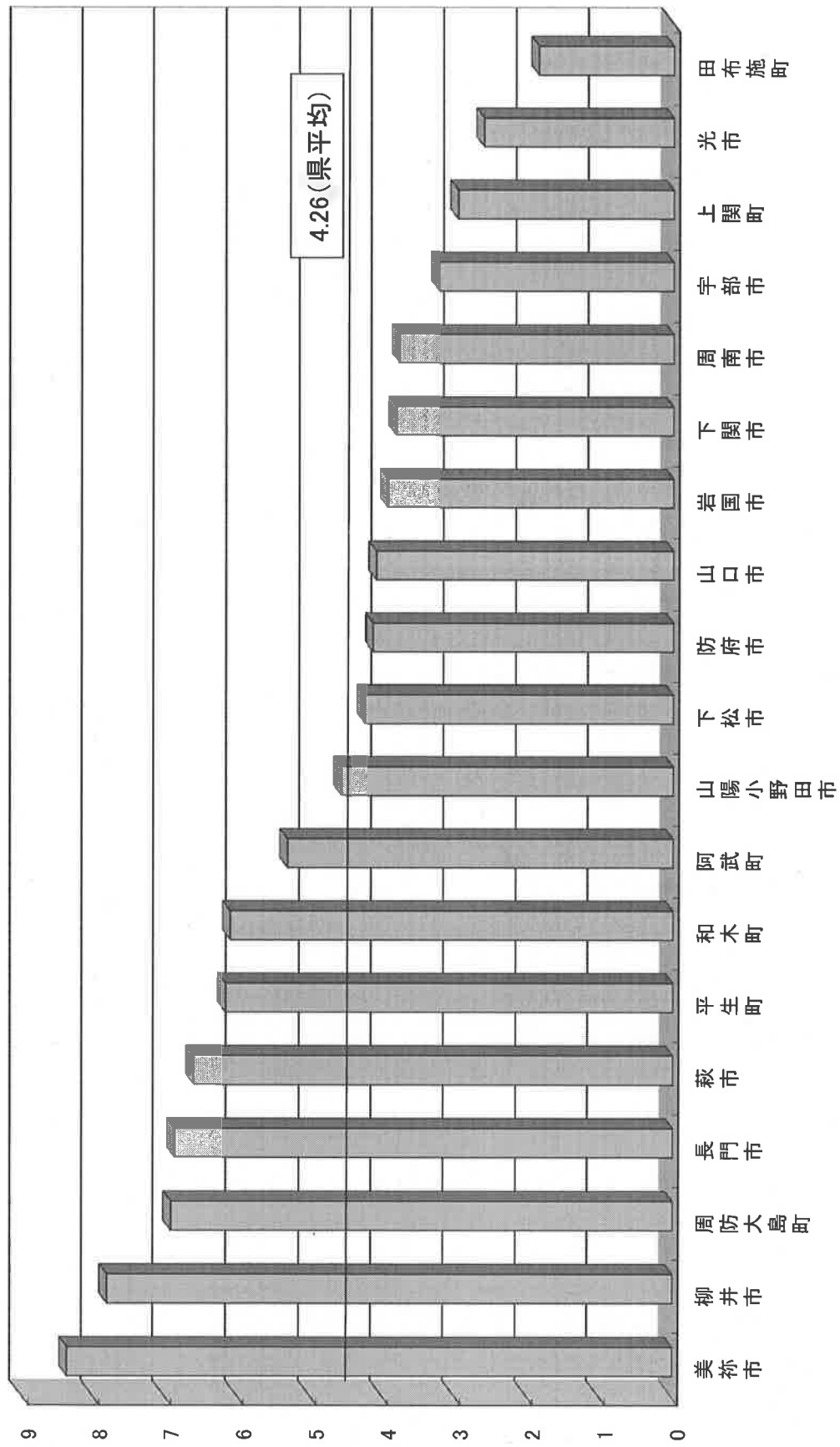


平成25年 都道府県別死者発生率

(人/万人)

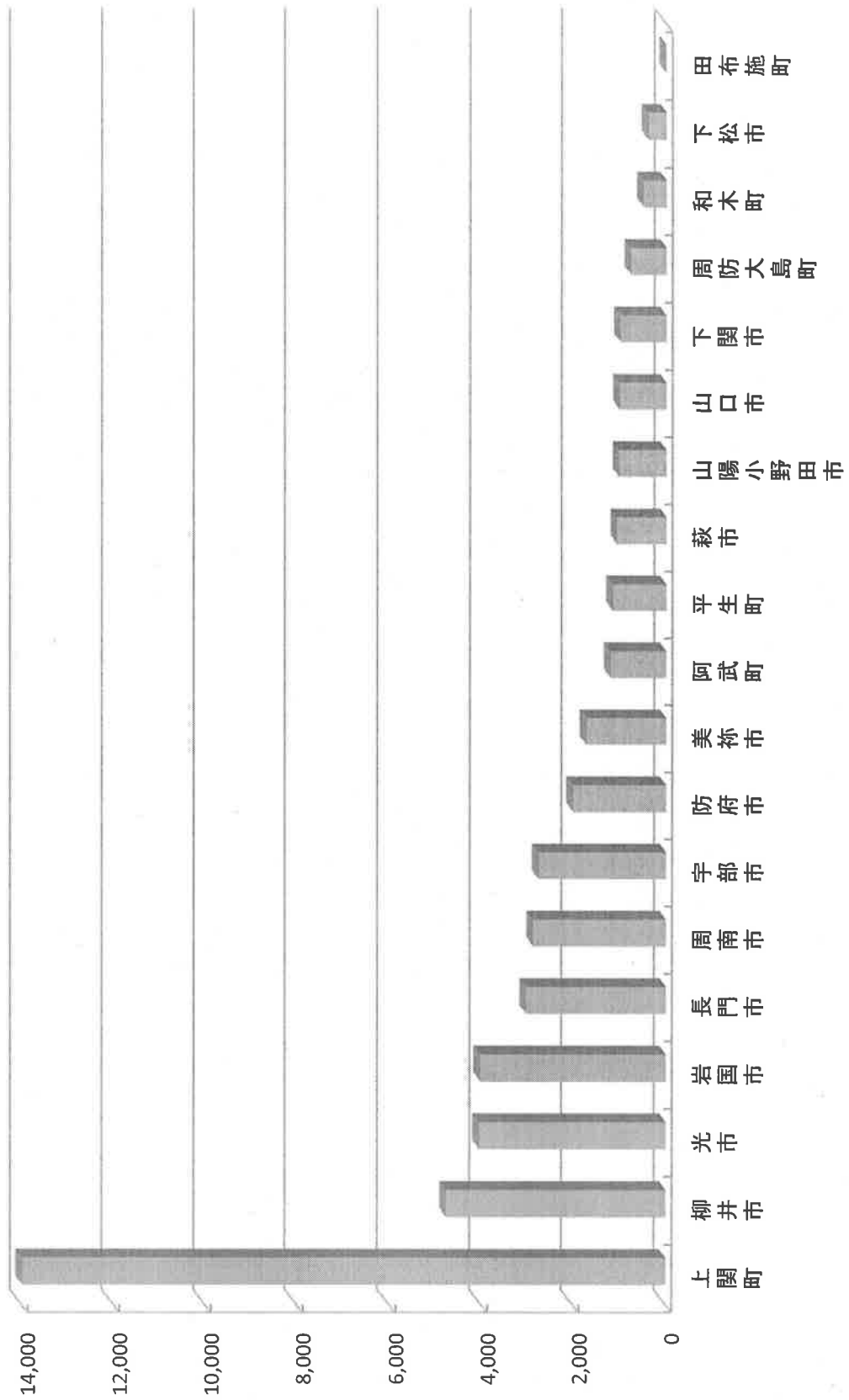


平成25年 市町別出火率(人口1万人当たり件数)

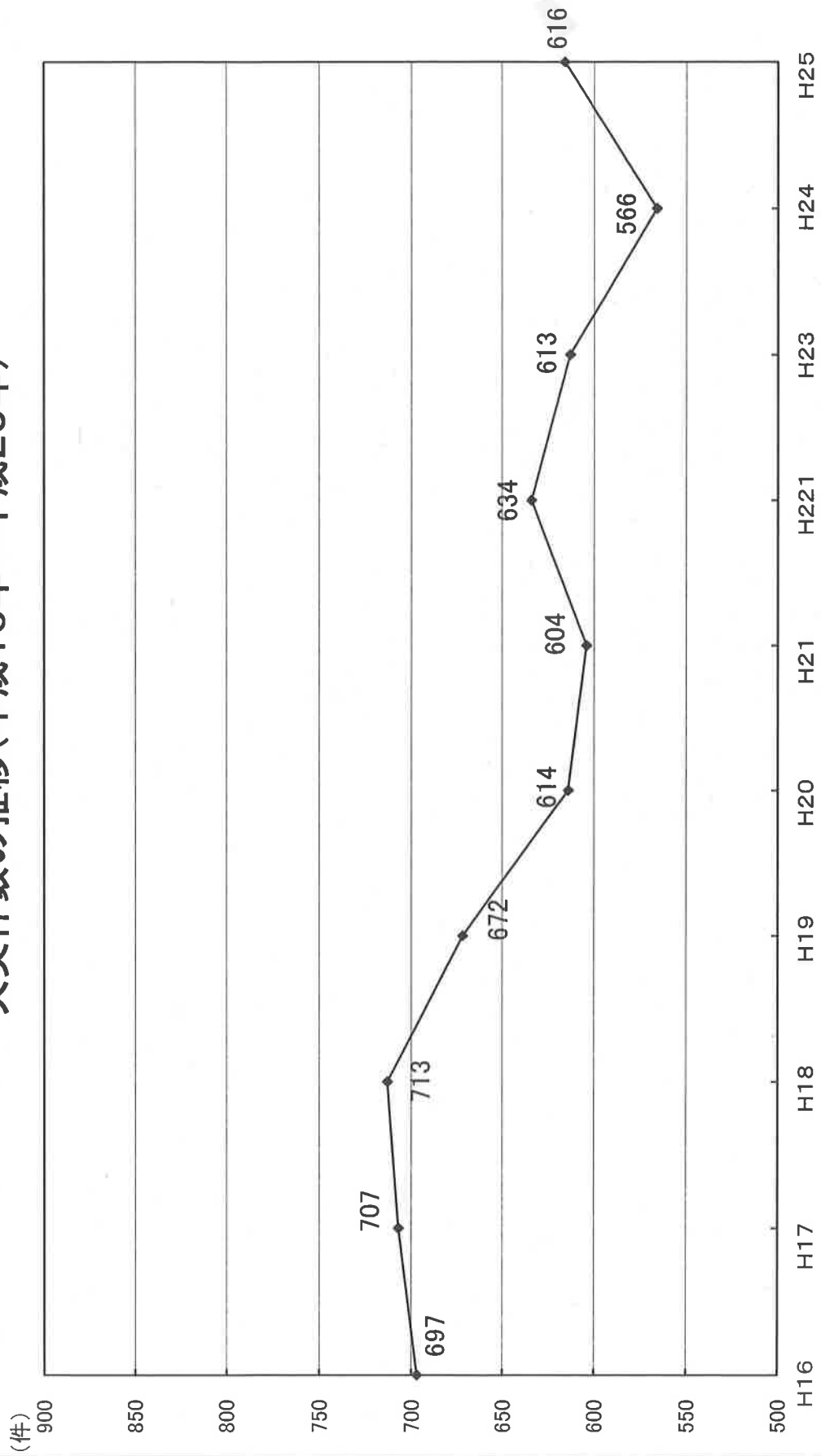


平成25年 市町別1件当たり損害額

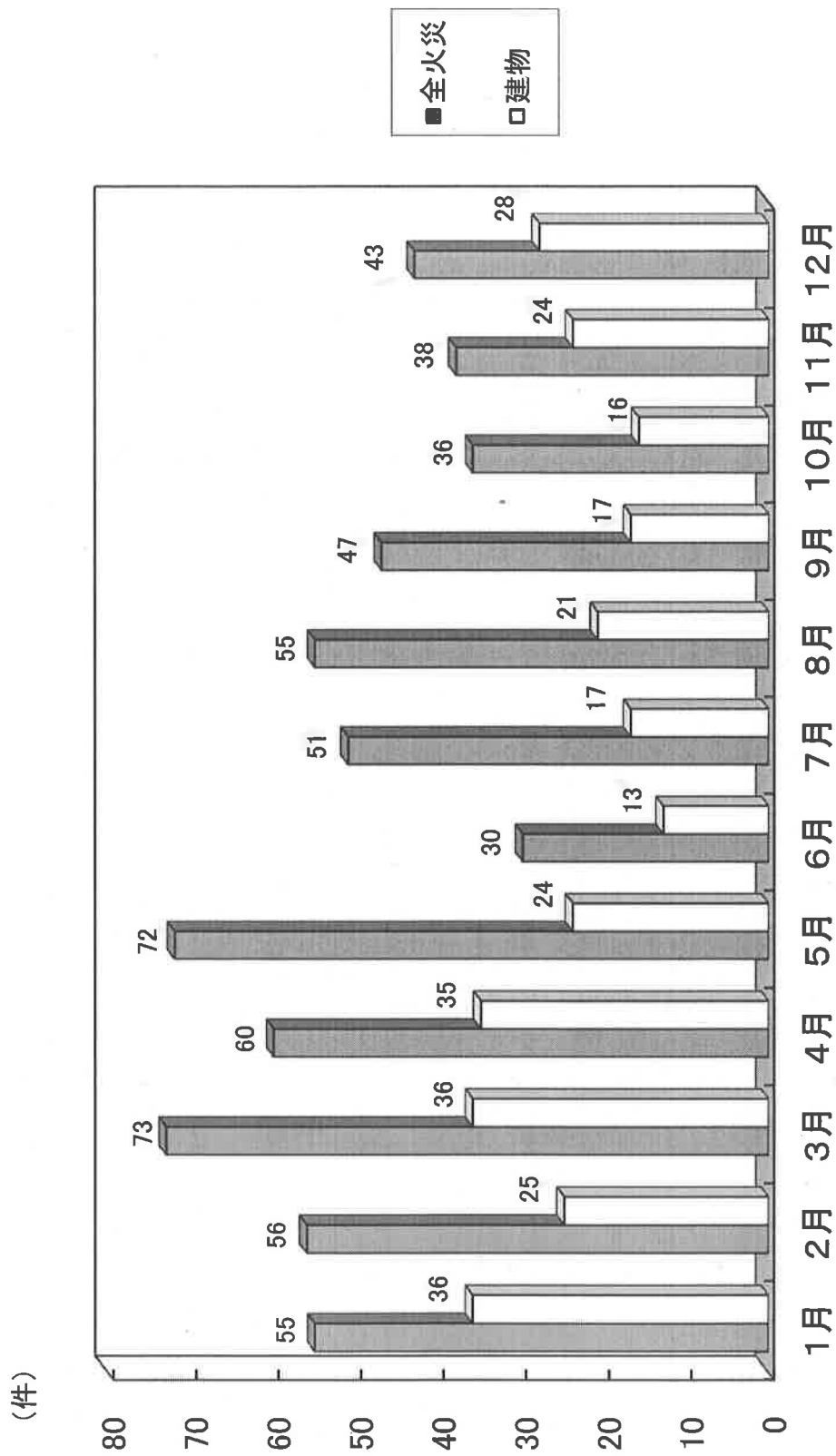
(千円/件)



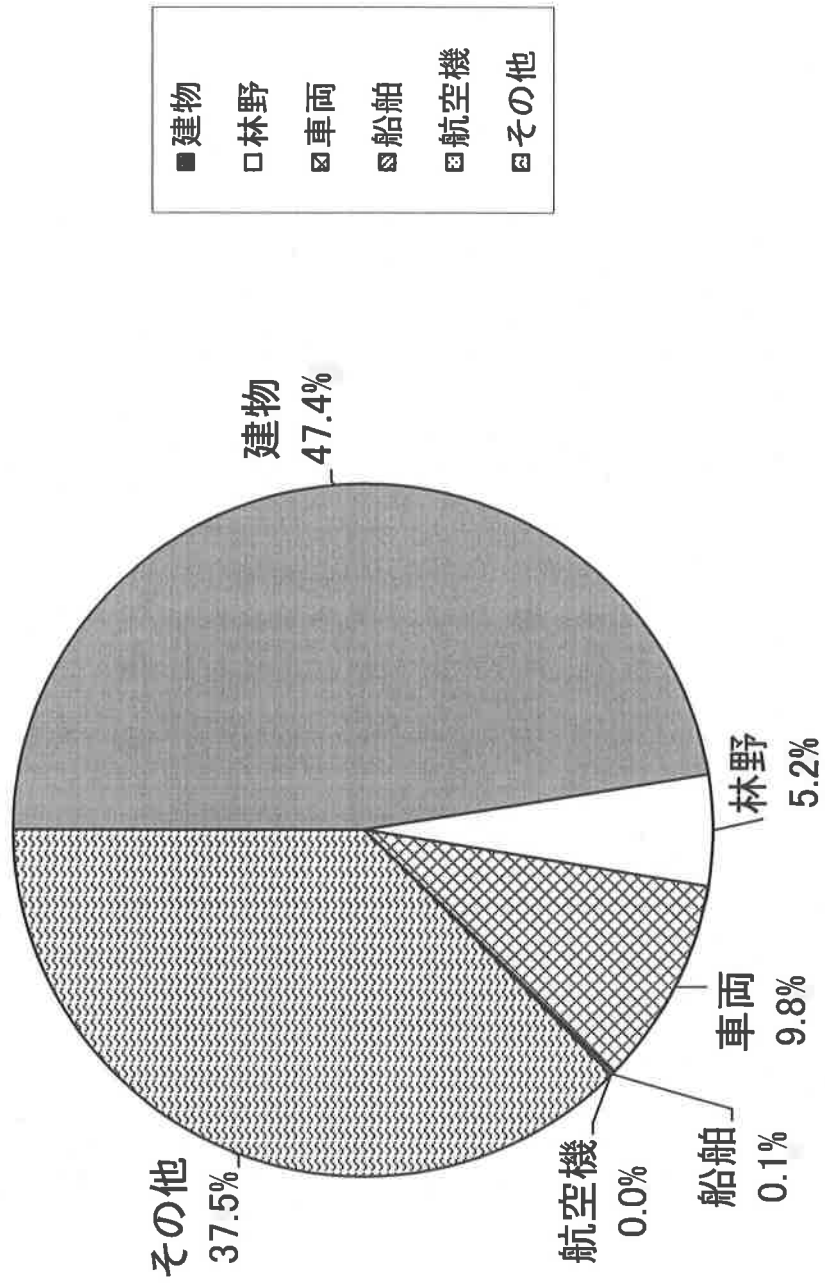
火災件数の推移(平成16年～平成25年)



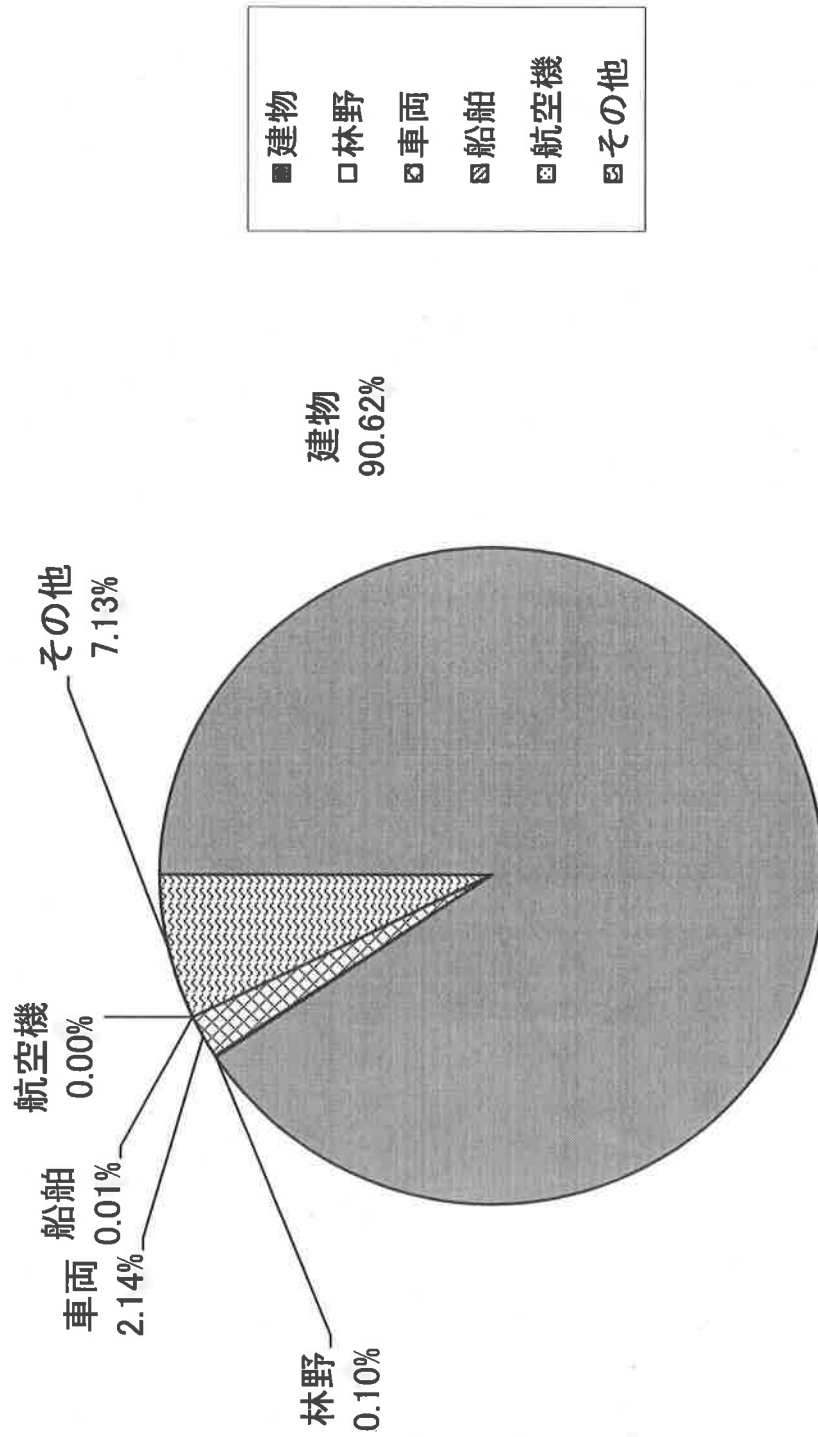
平成25年 月別出火火災件数(全火災・建物)



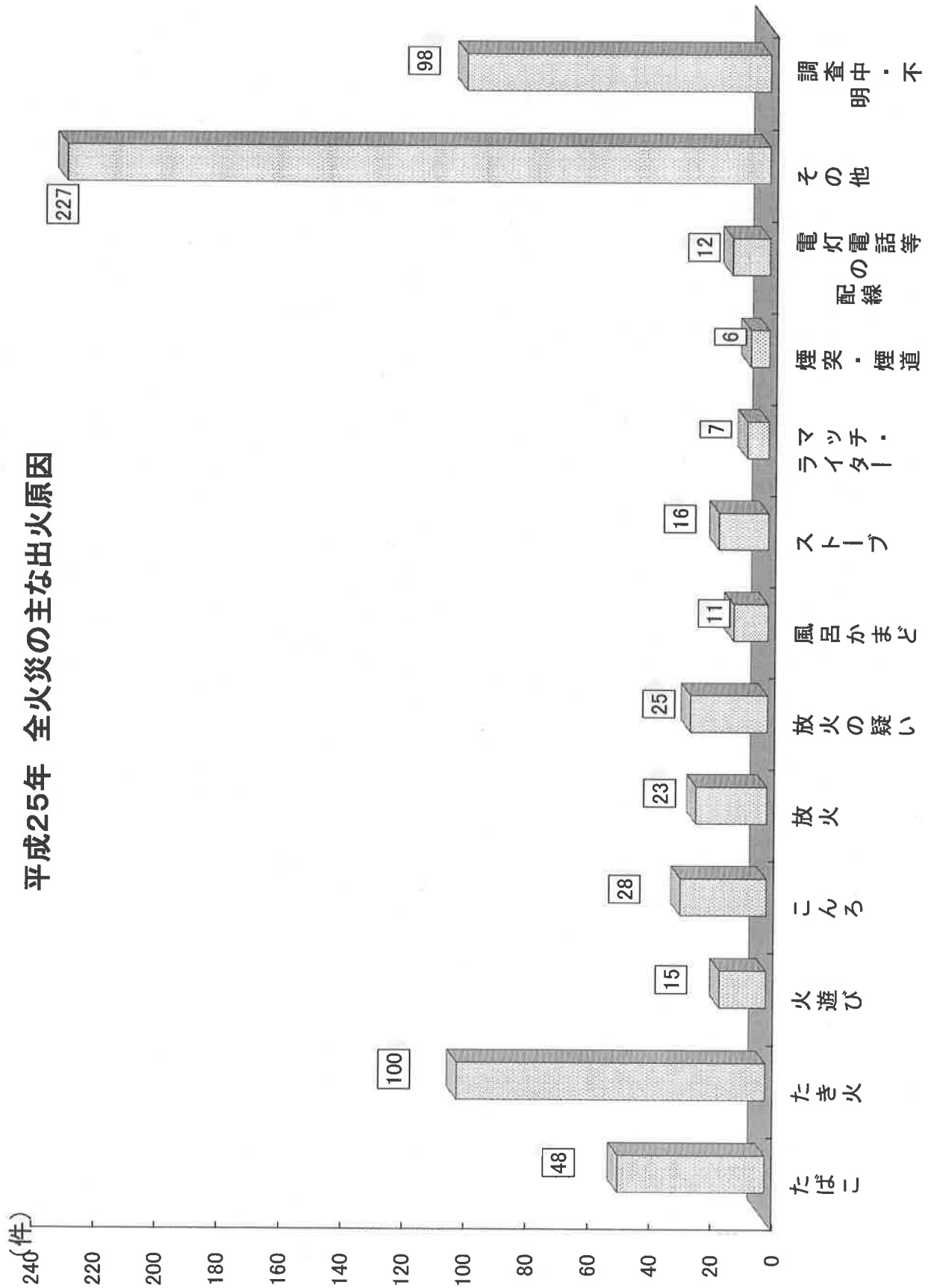
平成25年 火災種別火災発生割合



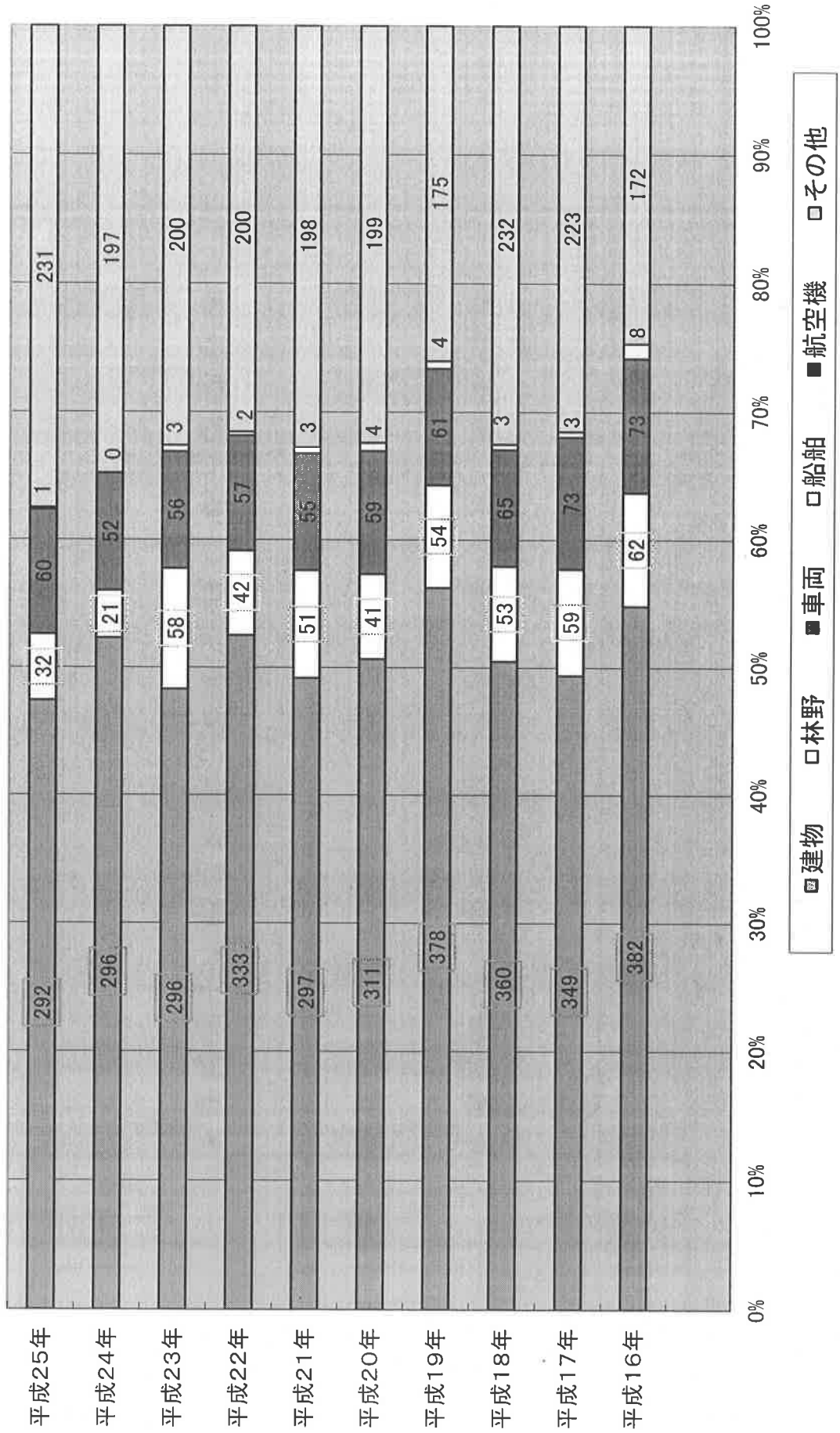
平成25年 火災種別火災損害割合



平成25年 全火災の主な出火原因

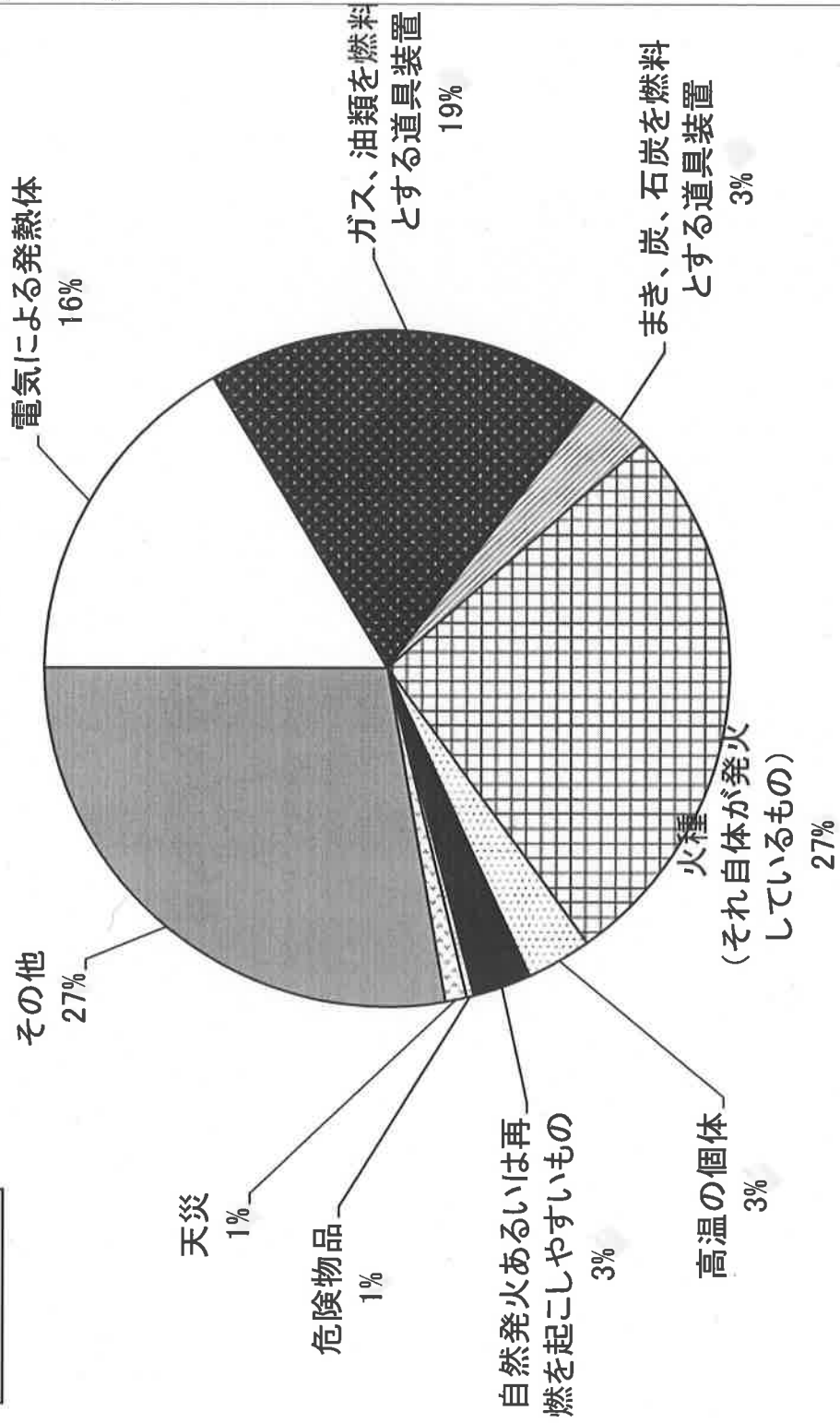


火災種別出火構成割合の推移(平成16年～平成25年)



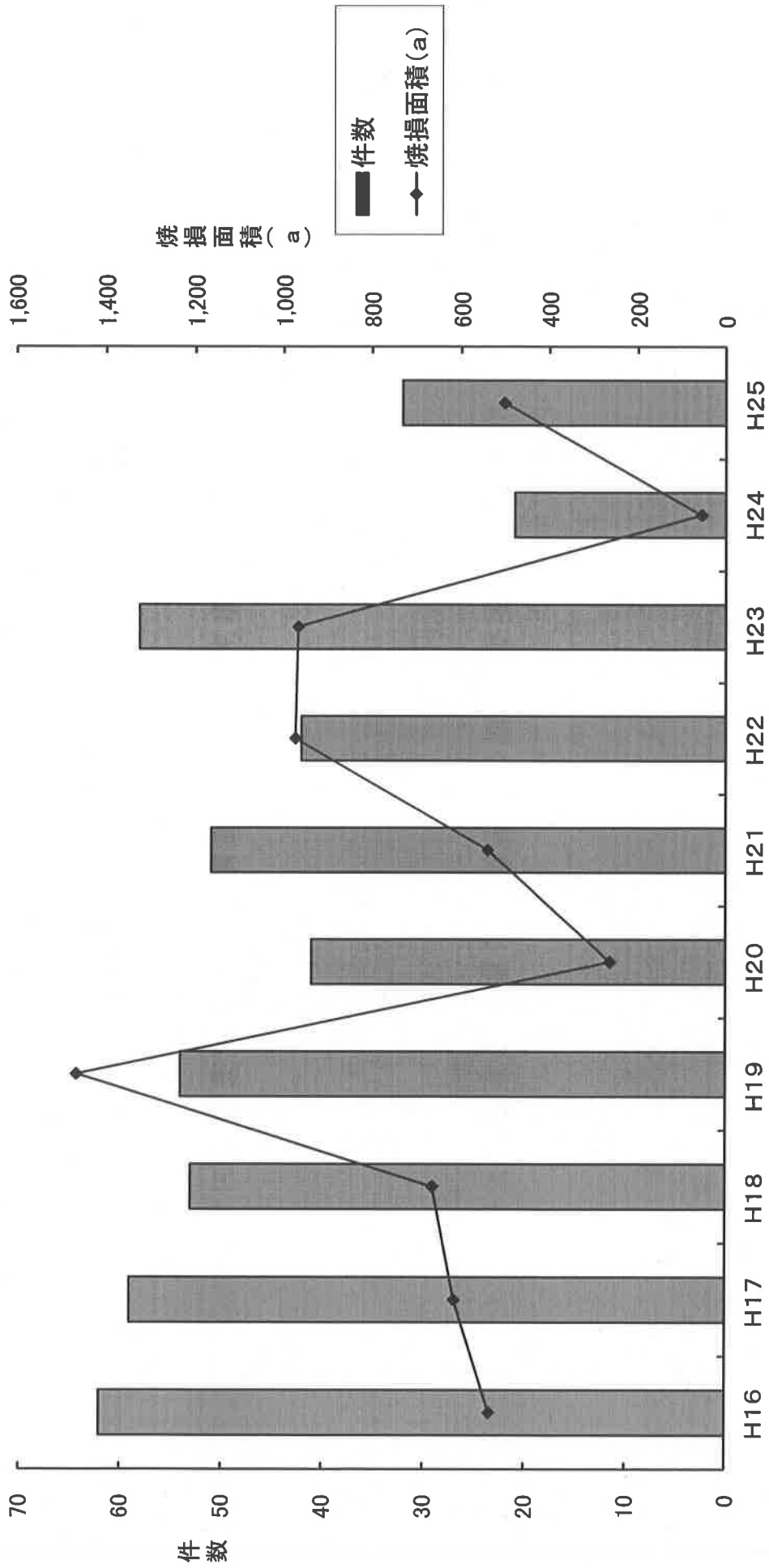
平成25年 建物火災の主な発火源別構成割合

建物火災件数
合計292件

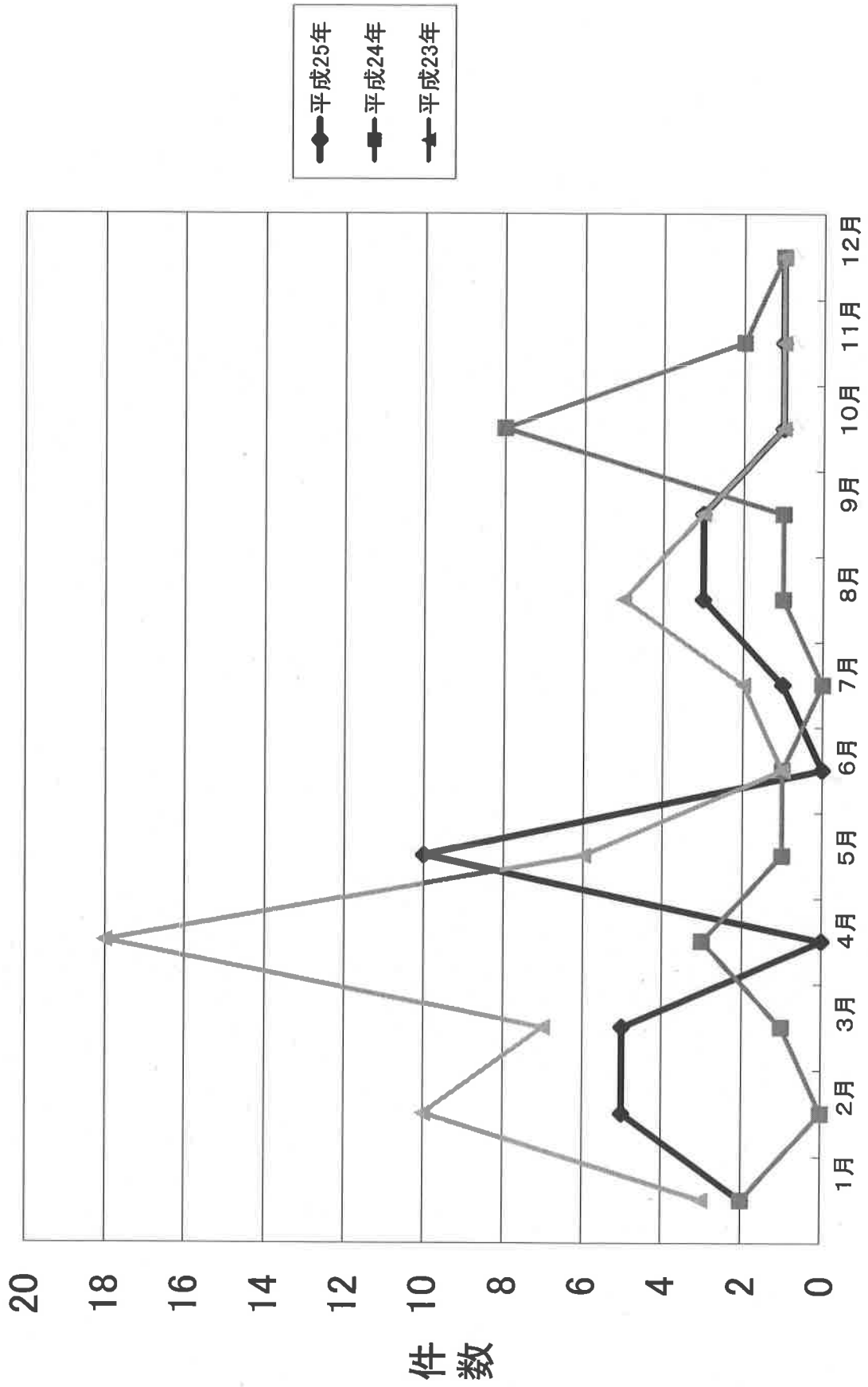


- 電気による発熱体
- ガス、油類を燃料とする道具装置
- まき、炭、石炭 (コーグス) を燃料とする道具装置
- 火種 (それ自体が発火しているもの)
- 高温の個体
- 自然発火あるいは再燃を起しやすいもの
- 危険物品
- 天災
- その他

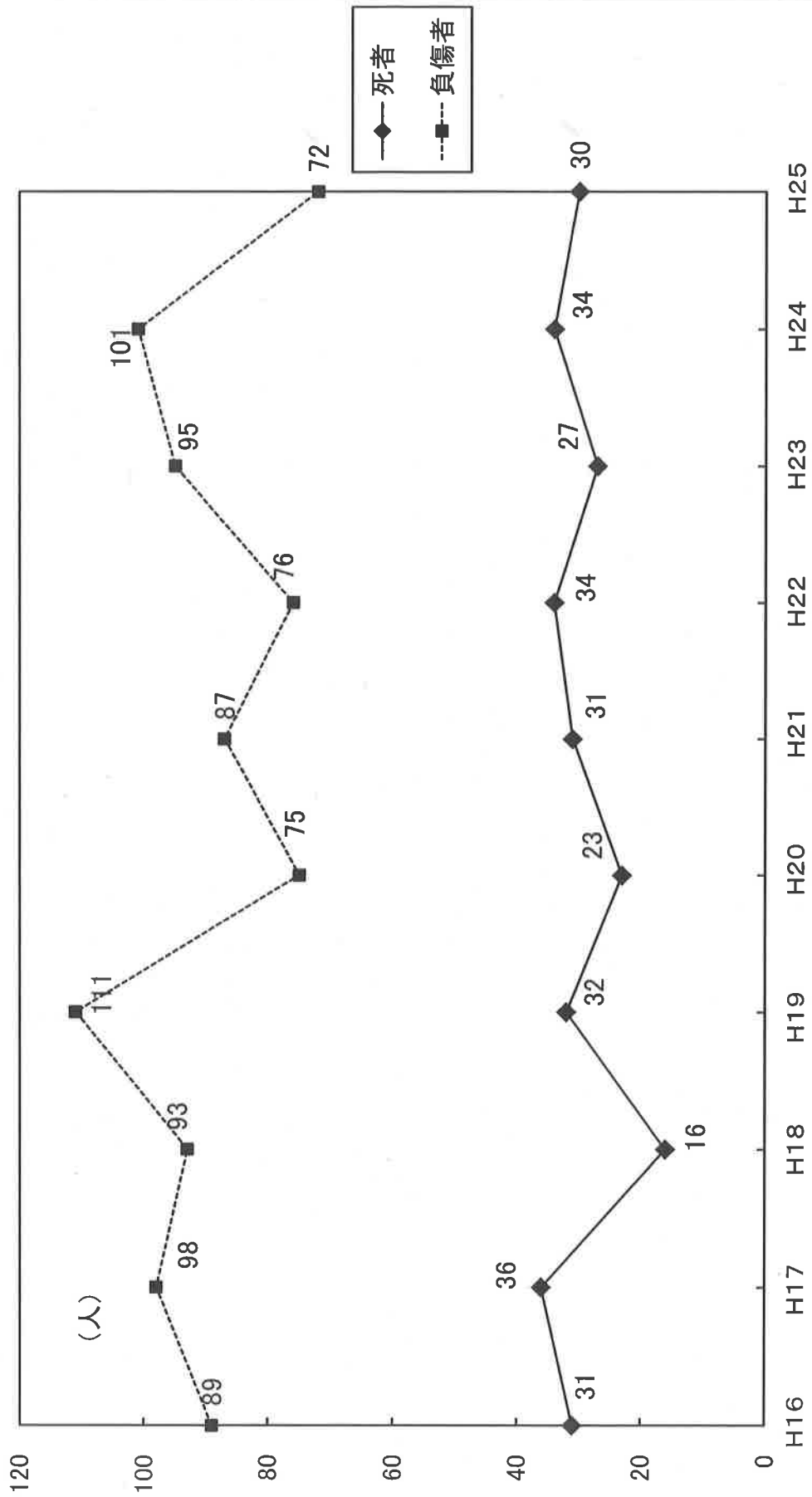
林野火災発生件数及び焼損面積の推移(平成16年～25年)



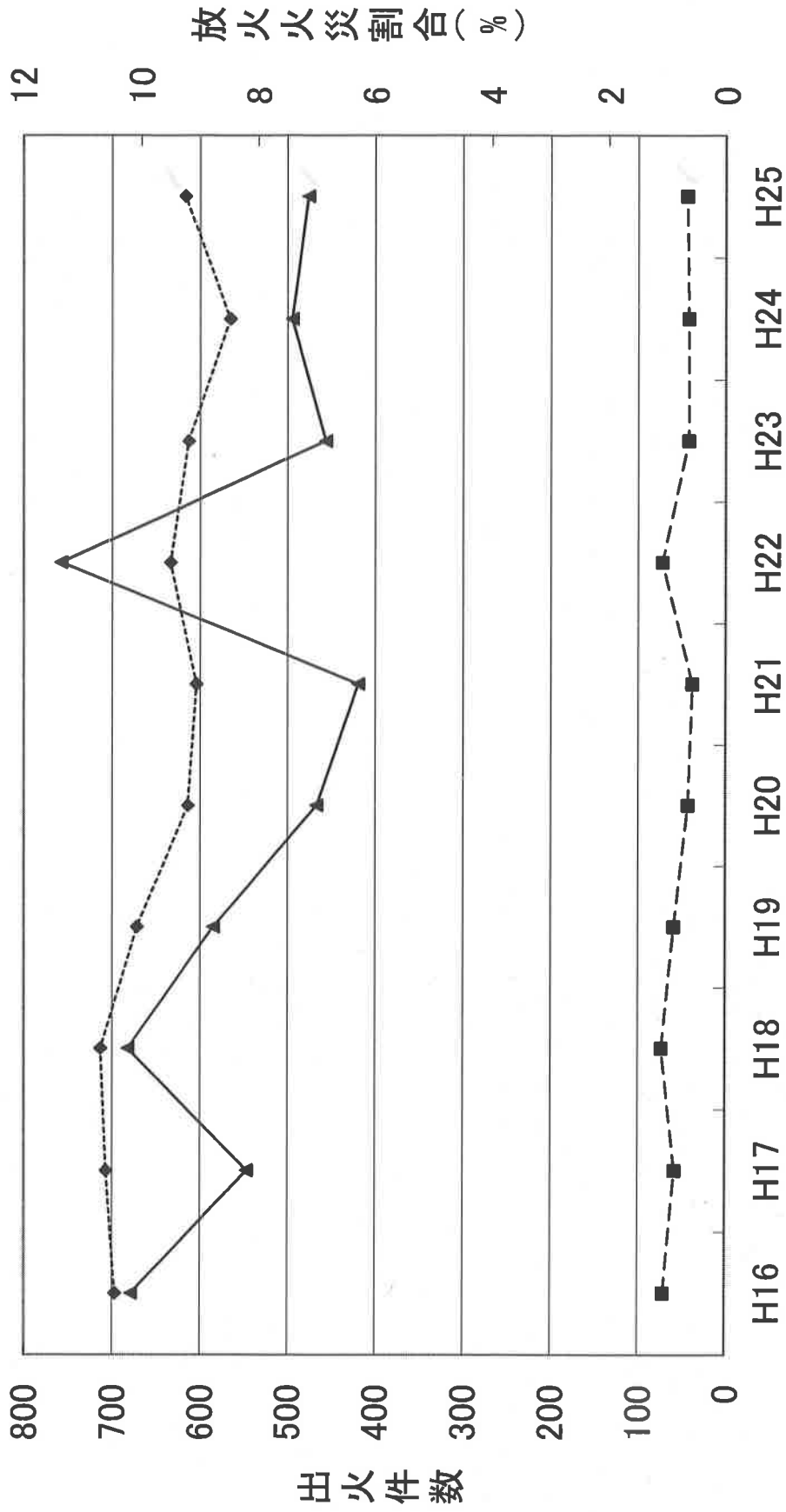
月別林野火災発生件数(平成23年~25年)



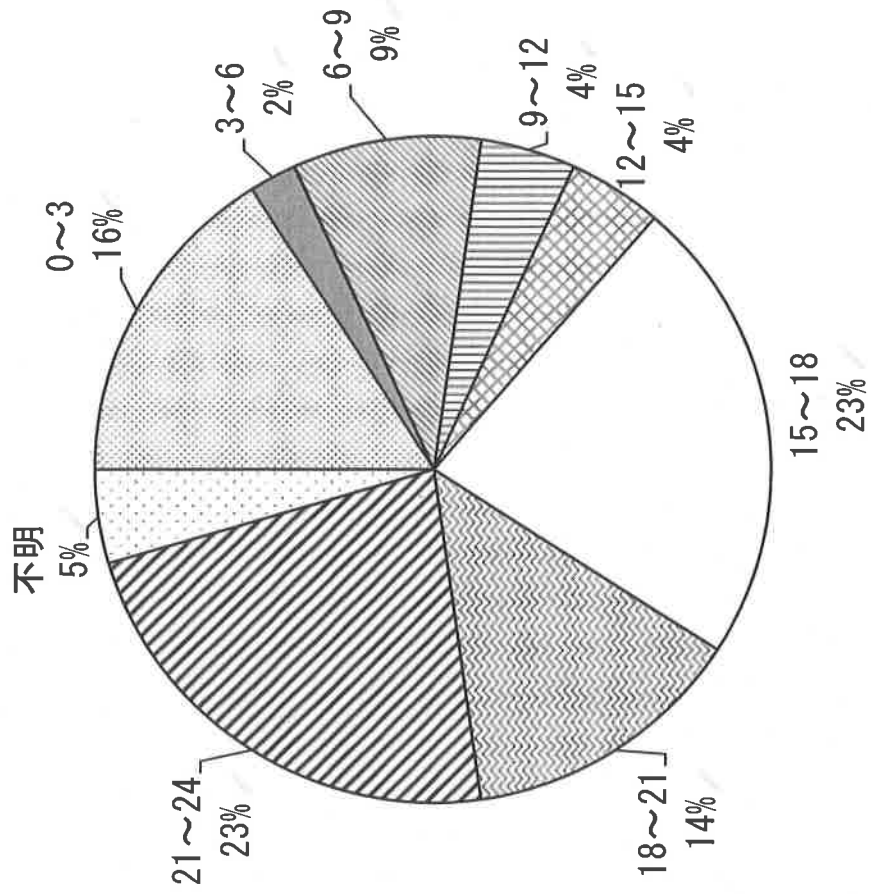
死者・負傷者の推移(平成16年～平成25年)



放火火災件数の推移(平成16年～25年)



平成25年 時間帯別放火災件数



0~3
 3~6
 6~9
 9~12
 12~15
 15~18
 18~21
 21~24
 不明

山口県の火災（平成25年）

平成26年8月 発行

編集／発行 山口県総務部防災危機管理課

〒753-8501 山口市滝町1-1

電話 083-933-2360

FAX 083-933-2408

E-mail a10900@pref.yamaguchi.lg.jp

ホームページ <http://www.pref.yamaguchi.lg.jp/cms/a10900/index/>
