

# 山口県の火災（平成30年）

～～～ 火災統計資料集 ～～～

令和2年3月

山口県総務部消防保安課

# も く じ

☆☆☆☆☆☆	表	☆☆☆☆☆☆	ページ
●	平成30年	火災の概況	1
●		火災発生状況の推移	2
●		発火源別火災件数の推移	4
●		出火原因別火災件数の推移	6
●		火元建物の用途別火災件数の推移	7
●	平成30年	市町別火災発生被害状況	8
●		1日又は1件当たりの火災の概況	10
●		月別乾燥注意報等発令日数及び火災発生状況	11
●		月別火災種別死傷者数の推移	12
●	平成30年	主な火災概況	13
●	平成30年	火災による死者の発生状況	14
●	平成30年	火災による死者の状況	16
●		住宅火災における死者の推移	17
●		住宅火災の出火原因の推移	17
●		放火火災件数の推移（放火の疑いを含む）	18
●	平成30年	時間帯別放火火災件数	18
●	平成30年	放火火災による被害状況	18

☆☆☆☆☆☆	図	☆☆☆☆☆☆	ページ
●	平成30年	都道府県別出火件数	19
●	平成30年	都道府県別出火率	20
●	平成30年	都道府県別死者数	21
●	平成30年	都道府県別死者発生率	22
●	平成30年	市町別出火率	23
●	平成30年	市町別1件当たり損害額	24
●		火災件数の推移	25
●	平成30年	月別出火火災件数（全火災・建物火災）	26
●	平成30年	火災種別火災発生割合	27
●	平成30年	火災種別火災損害割合	28
●	平成30年	全火災の主な出火原因	29
●		火災種別出火構成割合の推移	30
●	平成30年	建物火災の主な発火源別構成割合	31
●		林野火災発生件数及び焼損面積の推移	32
●		月別林野火災発生件数	33
●		死者・負傷者の推移	34
●		放火火災件数の推移	35
●	平成30年	時間帯別放火火災件数	36

※P7を除き、「住宅火災」の件数は「一般住宅・併用住宅・共同住宅」を合わせた件数。

☆☆☆☆☆☆

# 表

☆☆☆☆☆☆



# 平成30年 火災の概況

区分	単位	平成30年 A	平成29年 B	10年間平均 (H20~H29) C	前年増減 A-B	比率 (A-B)/B (%)	比率 (A-C)/C (%)	
出火件数	総数	件	518	500	550	18	3.6	-5.9
	建物	件	214	259	280	-45	-17.4	-23.6
	林野	件	34	19	33	15	78.9	4.0
	車両	件	40	48	54	-8	-16.7	-26.1
	船舶	件	5	4	3	1	25.0	100.0
	航空機	件	0	0	0	0	—	—
	その他	件	225	170	181	55	32.4	24.3
焼損棟数	総数	棟	383	669	459	-286	-42.8	-16.5
	全焼	棟	135	134	139	1	0.7	-2.9
	半焼	棟	20	39	33	-19	-48.7	-39.9
	部分焼・ぼや	棟	228	270	286	-42	-15.6	-20.4
	り災世帯	世帯	188	226	268	-38	-16.8	-29.9
	り災人員	人	439	500	587	-61	-12.2	-25.2
死傷者	総数	人	94	97	105	-3	-3.1	-10.0
	死者	人	23	28	28	-5	-17.9	-17.3
	負傷者	人	71	69	77	2	2.9	-7.4
焼損面積	建物	m <sup>2</sup>	18,284	18,435	18,118	-151	-0.8	0.9
	林野	a	404	206	1,917	198	96.1	-78.9
損害額	総額	千円	868,125	914,931	1,290,590	-46,806	-5.1	-32.7
	建物	千円	832,255	838,262	933,435	-6,007	-0.7	-10.8
	林野	千円	167	15	1,535	152	1,013.3	-89.1
	車両	千円	22,627	65,418	42,808	-42,791	-65.4	-47.1
	船舶	千円	964	5,807	2,406	-4,843	-83.4	-59.9
	航空機	千円	0	0	0	0	—	—
	その他	千円	12,112	4,340	32,106	7,772	179.1	-62.3
	爆発	千円	0	1,089	278,302	-1,089	—	-100.0

# 火 災 発 生

	火 災 件 数							焼 損 棟 数				り災世帯数				り災人員	死 者				
	建 物	林 野	車 両	船 舶	航 空 機	そ の 他	計	全 焼	半 焼	部 分 焼 ・ ぼ や	計	全 損	半 損	小 損	計		消 防 吏 員	消 防 団 員	そ の 他	計	
平成20年	311	41	59	4	0	199	614	115	34	319	468	78	27	212	317	720	0	0	23	23	
平成21年	297	51	55	3	0	198	604	115	33	303	451	86	18	215	319	742	0	0	31	31	
平成22年	333	42	57	2	0	200	634	148	48	342	538	79	30	187	296	696	0	0	34	34	
平成23年	296	58	56	3	0	200	613	159	26	287	472	92	28	158	278	618	0	0	27	27	
平成24年	296	21	52	0	0	197	566	171	38	285	494	124	14	180	318	677	0	0	34	34	
平成25年	292	32	60	1	0	231	616	191	31	291	513	100	18	153	271	530	0	0	30	30	
平成26年	263	25	58	4	0	150	500	123	30	273	426	75	16	130	221	478	0	0	25	25	
平成27年	227	21	50	2	0	122	422	130	17	245	392	86	9	123	218	427	0	0	20	20	
平成28年	226	17	46	2	0	143	434	105	37	248	390	69	10	137	216	480	0	0	26	26	
平成29年	259	19	48	4	0	170	500	134	39	270	443	67	20	139	226	500	0	0	28	28	
過去10年平均	280	33	54	3	0	181	550	139	33	286	459	86	19	163	268	587	0	0	28	28	
平成30年	214	34	40	5	0	225	518	135	20	228	383	67	9	112	188	439	0	0	23	23	
平成 30 年 月 別	1月	25	1	2	0	0	5	33	11	5	18	34	6	3	10	19	49	0	0	3	3
	2月	20	5	2	1	0	40	68	13	3	19	35	8	1	7	16	28	0	0	0	0
	3月	19	7	7	0	0	21	54	11	3	21	35	8	0	11	19	41	0	0	6	6
	4月	19	7	4	0	0	23	53	5	1	19	25	6	2	9	17	36	0	0	1	1
	5月	16	2	7	0	0	7	32	15	1	28	44	6	1	15	22	50	0	0	0	0
	6月	11	2	3	0	0	14	30	11	1	6	18	5	0	1	6	11	0	0	1	1
	7月	16	0	1	0	0	15	32	9	2	15	26	4	1	6	11	29	0	0	2	2
	8月	27	4	4	1	0	58	94	23	0	28	51	3	0	11	14	43	0	0	1	1
	9月	10	1	5	1	0	5	22	8	0	9	17	2	0	1	3	4	0	0	0	0
	10月	19	2	1	1	0	12	35	6	3	22	31	6	1	13	20	44	0	0	2	2
	11月	15	2	0	1	0	16	34	14	0	20	34	7	0	14	21	51	0	0	2	2
	12月	17	1	4	0	0	9	31	9	1	23	33	6	0	14	20	53	0	0	5	5

# 状況の推移

負傷者				焼損面積		損害額 (千円)									
消防吏員	消防団員	その他	計	建物 (㎡)	林野(a)	建 物			林 野	車 両	船 舶	航 空 機	そ の 他	爆 発	計
						建 物	収 容 物	計							
2	2	71	75	20,327	263	741,044	300,533	1,041,577	687	45,134	90	0	8,961	4,056	1,100,505
4	2	81	87	18,952	540	754,697	251,067	1,005,764	1,868	37,636	2,331	0	73,510	205,727	1,326,836
2	4	70	76	17,329	974	625,244	214,810	840,054	7,162	59,155	77	0	17,131	1,738	925,317
3	2	90	95	19,385	968	673,796	316,627	990,423	2,978	35,899	10,069	0	8,857	1,375,174	2,423,400
4	0	97	101	20,775	55	772,527	278,674	1,051,201	114	30,266	0	0	25,168	1,130,108	2,236,857
6	1	65	72	22,342	503	915,989	217,718	1,133,707	1,231	26,803	100	0	89,158	0	1,250,999
1	0	72	73	13,898	311	787,338	154,590	941,928	315	55,216	1,466	0	11,130	64,156	1,074,211
0	2	66	68	15,733	15,276	605,768	232,925	838,693	761	55,267	2,515	0	55,726	0	952,962
5	0	46	51	14,005	75	504,672	148,064	652,736	216	17,282	1,600	0	27,082	967	699,883
3	1	65	69	18,435	206	631,449	206,813	838,262	15	65,418	5,807	0	4,340	1,089	914,931
3	1	72	77	18,118	1,917	701,252	232,182	933,435	1,535	42,808	2,406	0	32,106	278,302	1,290,590
0	3	68	71	18,284	404	603,652	228,603	832,255	167	22,627	964	0	12,112	0	868,125
0	0	6	6	1,220	76	32,532	5,117	37,649	0	155	0	0	212	0	38,016
0	0	3	3	1,797	20	71,737	21,450	93,187	0	226	500	0	195	0	94,108
0	2	4	6	923	77	32,660	6,434	39,094	32	1,617	0	0	16	0	40,759
0	1	7	8	524	62	17,598	3,032	20,630	12	670	0	0	43	0	21,355
0	0	10	10	1,966	3	58,651	22,283	80,934	0	2,335	0	0	267	0	83,536
0	0	2	2	4,178	7	69,040	87,786	156,826	81	7,795	0	0	2,489	0	167,191
0	0	5	5	1,333	0	27,136	12,462	39,598	0	260	0	0	243	0	40,101
0	0	12	12	1,371	36	50,780	18,537	69,317	41	2,871	0	0	1,090	0	73,319
0	0	3	3	783	1	38,999	2,955	41,954	0	5,894	160	0	6	0	48,014
0	0	3	3	1,468	0	17,773	18,870	36,643	0	268	60	0	16	0	36,987
0	0	5	5	1,762	121	114,145	13,348	127,493	0	0	244	0	2,771	0	130,508
0	0	8	8	959	1	72,601	16,329	88,930	1	536	0	0	4,764	0	94,231

# 発火源別

	総数	電気による発熱体										ガス、油類を燃料とする道具装置					まき、炭、石炭(コークス)を燃料とする道具装置								
		計	移動可能な電熱器	固定の電熱器	電気機器	電気装置	電灯電話等の配線	配線器具	漏電により発熱しやすい部分	静電気スパーク	その他	計	移動可能なガス道具	固定したガス道具	油を燃料とする移動可能な道具	明かり	その他	計	炭・たどん(練炭)を燃料とするもの	のまき(鉄くず・わら紙)を燃料とするもの	石炭燃料の移動可能な装置	石炭燃料の固定装置	火を消すための器	その他	
平成20年	614	56	12	7	9	2	19	6	0	1	0	94	54	6	12	12	10	12	2	10	0	0	0	0	
平成21年	604	65	14	2	9	6	7	14	0	3	10	95	61	0	16	7	11	12	1	11	0	0	0	0	
平成22年	634	68	18	2	5	7	13	11	1	2	9	79	42	4	16	9	8	17	1	15	0	1	0	0	
平成23年	613	63	16	3	2	7	13	7	1	4	10	78	37	9	17	12	3	11	2	7	0	1	1	0	
平成24年	566	50	11	3	6	3	8	14	1	0	4	76	39	3	13	13	8	12	4	8	0	0	0	0	
平成25年	616	72	15	6	8	8	12	11	2	3	7	65	27	7	10	10	11	12	3	9	0	0	0	0	
平成26年	500	63	19	2	10	4	14	7	0	2	5	69	33	7	17	6	6	12	4	8	0	0	0	0	
平成27年	422	32	3	2	6	3	5	9	0	0	4	66	31	5	13	6	11	10	0	9	0	1	0	0	
平成28年	434	47	7	3	6	5	9	10	0	2	5	54	23	3	15	5	8	5	1	4	0	0	0	0	
平成29年	500	56	11	1	9	7	9	11	1	1	6	65	36	5	15	4	5	8	4	3	0	0	0	1	
過去10年平均	550	57	13	3	7	5	11	10	1	2	6	74	38	5	14	8	8	11	2	8	0	0	0	0	
平成30年	518	58	12	2	9	3	9	21	0	1	1	54	27	7	10	6	4	4	1	3	0	0	0	0	
平成30年火災種別	建物	214	40	10	2	7	3	8	8	0	1	1	45	24	7	6	6	2	4	1	3	0	0	0	0
	林野	34	0	0	0	0	0	0	0	0	0	0	0	0	0	0	0	0	0	0	0	0	0	0	0
	車両	40	6	0	0	2	0	1	3	0	0	0	3	1	0	2	0	0	0	0	0	0	0	0	0
	船舶	5	2	0	0	0	0	0	2	0	0	0	1	1	0	0	0	0	0	0	0	0	0	0	0
	航空機	0	0	0	0	0	0	0	0	0	0	0	0	0	0	0	0	0	0	0	0	0	0	0	0
	その他	225	10	2	0	0	0	0	8	0	0	0	5	1	0	2	0	2	0	0	0	0	0	0	0



# 火災件数の推移

火種 (それ自身が発火しているもの)						高温の個体					自然発火あるいは再燃を 起こしやすいもの					危険物品					天災			その他		
計	裸火 (器に入っていないもの)	たばこ・マッチ (ライター含む)	火の粉	火花 (個体の衝撃・摩擦によるもの)	その他	計	高温気体で熱せられたもの	摩擦により熱せられたもの	高温個体	その他	計	酸化により自然発火しやすいもの	湿気により自然発火しやすいもの	自然発火しやすい油類	再燃により出火原因となりやすいもの	その他	計	火薬類	酸化性気体	酸化性液体	酸化性固体	その他	計	雷	その他	不明・その他
276	155	94	15	12	0	28	15	4	8	1	12	1	0	1	10	0	6	5	0	0	0	1	2	2	0	128
274	138	101	20	15	0	17	8	6	3	0	13	0	2	1	10	0	4	2	0	0	0	2	1	0	1	123
287	144	109	20	13	1	26	15	5	6	0	10	0	1	2	7	0	10	8	0	0	0	2	0	0	0	137
302	157	104	16	24	1	21	13	6	2	0	12	0	1	2	9	0	6	6	0	0	0	0	0	0	0	120
254	125	93	16	19	1	38	21	8	9	0	18	1	0	2	13	2	4	3	0	0	0	1	4	4	0	110
278	156	85	20	17	0	32	16	8	8	0	15	0	1	0	12	2	4	3	0	0	0	1	6	6	0	132
213	100	82	17	14	0	31	15	10	6	0	14	1	0	7	5	1	3	2	0	0	0	1	0	0	0	95
163	88	51	12	11	1	42	26	11	5	0	3	0	0	1	2	0	4	4	0	0	0	0	1	1	0	101
189	95	80	10	4	0	30	14	11	5	0	14	1	1	3	5	4	2	1	1	0	0	0	1	1	0	92
225	144	58	12	11	0	30	16	7	7	0	9	0	2	1	5	1	2	1	1	0	0	0	6	5	1	99
246	130	86	16	14	0	30	16	8	6	0	12	0	1	2	8	1	5	4	0	0	0	1	2	2	0	114
268	195	47	17	9	0	22	10	6	6	0	11	0	0	4	5	2	6	5	0	0	0	1	1	1	0	94
58	27	27	4	0	0	2	2	0	0	0	7	0	0	4	2	1	2	1	0	0	0	1	0	0	0	56
30	27	1	2	0	0	0	0	0	0	0	1	0	0	0	1	0	0	0	0	0	0	0	0	0	0	3
6	0	3	0	3	0	14	7	6	1	0	0	0	0	0	0	0	0	0	0	0	0	0	0	0	0	11
0	0	0	0	0	0	0	0	0	0	0	1	0	0	0	0	1	0	0	0	0	0	0	0	0	0	1
0	0	0	0	0	0	0	0	0	0	0	0	0	0	0	0	0	0	0	0	0	0	0	0	0	0	0
174	141	16	11	6	0	6	1	0	5	0	2	0	0	0	2	0	4	4	0	0	0	0	1	1	0	23

## 出火原因別火災件数の推移

	総数	たばこ	たき火	火遊び	こんろ	放火	放火の疑い	風呂かまど	ストーブ	マッチ・ライター	煙突・煙道	電灯電話等の配線	その他	調査中・不明	
平成20年	614	53	108	26	55	22	28	12	17	5	5	10	176	97	
平成21年	604	48	102	30	60	22	25	8	18	5	4	7	174	101	
平成22年	634	43	110	23	43	42	38	15	25	14	9	13	166	93	
平成23年	613	56	101	23	38	23	23	6	21	47	2	13	170	90	
平成24年	566	58	77	16	34	29	22	4	17	9	7	8	211	74	
平成25年	616	48	100	15	28	23	25	11	16	7	6	12	227	98	
平成26年	500	42	64	16	30	26	17	7	22	9	5	14	178	70	
平成27年	422	28	46	12	29	26	11	8	7	3	9	5	162	76	
平成28年	434	32	61	13	21	28	13	4	14	13	1	9	152	73	
平成29年	500	34	88	5	31	23	13	3	17	4	7	9	183	83	
過去10年平均	550	44	86	18	37	26	22	8	17	12	6	10	180	86	
平成30年	518	23	138	9	26	14	7	2	11	5	2	16	182	83	
平成30年 月別	1月	33	3	5	1	2	4	0	0	3	0	0	10	5	
	2月	68	1	29	0	2	1	1	0	3	0	0	23	4	
	3月	54	3	13	1	2	2	0	1	1	1	0	23	7	
	4月	53	2	15	0	5	3	1	0	2	0	0	13	11	
	5月	32	2	5	0	1	0	2	0	0	0	0	2	16	4
	6月	30	0	5	0	1	0	0	0	0	0	0	2	14	8
	7月	32	1	5	2	3	1	0	0	0	0	0	2	10	8
	8月	94	5	40	1	1	1	0	0	0	1	1	3	33	8
	9月	22	0	1	0	1	1	2	0	0	0	0	1	10	6
	10月	35	0	6	1	4	0	0	0	1	2	0	0	12	9
	11月	34	4	10	2	1	0	1	0	0	1	0	0	9	6
	12月	31	2	4	1	3	1	0	1	1	0	1	1	9	7

## 火元建物の用途別火災件数の推移

	総数	住宅 (※)	共同住宅	映画場・ 美術館等	小売店等・	ホテル・ 旅館等	診療院・ 研究所等	福祉施設	学校	文化財	その他
平成20年	311	149	40	0	2	1	0	2	3	0	114
平成21年	297	149	21	0	6	3	3	1	0	0	114
平成22年	333	129	36	3	2	2	1	1	4	0	155
平成23年	296	106	28	0	5	3	2	0	2	0	150
平成24年	296	139	32	0	5	1	2	0	2	0	115
平成25年	292	134	17	0	3	5	0	2	3	0	128
平成26年	263	130	15	0	3	2	1	0	2	0	110
平成27年	227	98	23	0	6	1	1	1	1	0	96
平成28年	226	118	19	0	4	0	1	0	2	0	82
平成29年	259	120	28	0	5	3	1	1	0	0	101
過去10年平均	280	120	28	0	5	3	1	1	0	0	101
平成30年	214	116	20	0	0	0	1	1	3	0	73
平成28年 月別	1月	25	12	4	0	0	0	1	0	0	8
	2月	20	13	1	0	0	0	0	0	0	6
	3月	19	10	3	0	0	0	0	0	0	6
	4月	19	10	1	0	0	0	0	0	0	8
	5月	16	12	0	0	0	0	0	0	0	4
	6月	11	3	1	0	0	0	0	0	0	7
	7月	16	9	2	0	0	0	0	0	0	5
	8月	27	11	3	0	0	0	0	0	0	13
	9月	10	4	2	0	0	0	0	0	0	4
	10月	19	11	1	0	0	0	0	0	0	7
	11月	15	8	1	0	0	0	0	0	2	4
	12月	17	13	1	0	0	0	1	0	1	1

※本ページの「住宅」は、「一般住宅」と「併用住宅」を合計したものの。

平成30年 市町別

	火災件数							焼損棟数				り災世帯数				り災人員	死者			
	建物	林野	車両	船舶	航空機	その他	計	全焼	半焼	部分焼・ぼや	計	全壊	半壊	小壊	計		消防吏員	消防団員	その他	計
県計	214	34	40	5	0	225	518	135	20	228	383	67	9	112	188	439	0	0	23	23
下関市	45	2	8	2	0	29	86	15	3	46	64	14	1	25	40	89	0	0	3	3
宇部市	26	2	2	1	0	26	57	12	1	28	41	6	2	13	21	58	0	0	4	4
山口市	26	2	6	0	0	34	68	23	4	25	52	11	2	9	22	55	0	0	2	2
萩市	7	4	2	1	0	14	28	9	0	7	16	1	0	3	4	10	0	0	0	0
防府市	20	0	2	0	0	17	39	6	2	23	31	5	1	14	20	50	0	0	2	2
下松市	6	0	2	0	0	12	20	7	0	4	11	5	0	2	7	11	0	0	2	2
岩国市	22	3	5	0	0	25	55	13	2	27	42	6	2	11	19	44	0	0	2	2
光市	5	3	1	0	0	6	15	0	0	5	5	0	0	5	5	16	0	0	0	0
長門市	12	4	3	0	0	13	32	9	0	8	17	2	0	0	2	6	0	0	0	0
柳井市	8	2	0	0	0	6	16	5	1	4	10	2	0	3	5	12	0	0	1	1
美祢市	6	2	2	0	0	7	17	3	2	5	10	0	0	1	1	2	0	0	0	0
周南市	16	5	6	0	0	12	39	17	1	30	48	6	0	18	24	47	0	0	2	2
山陽小野田市	7	1	1	1	0	12	22	4	2	8	14	3	0	3	6	14	0	0	2	2
周防大島町	1	0	0	0	0	4	5	0	0	2	2	0	0	1	1	1	0	0	0	0
和木町	2	0	0	0	0	1	3	0	1	1	2	0	1	1	2	5	0	0	0	0
上関町	0	0	0	0	0	1	1	0	0	0	0	0	0	0	0	0	0	0	0	0
田布施町	2	4	0	0	0	4	10	1	1	1	3	1	0	1	2	6	0	0	1	1
平生町	1	0	0	0	0	2	3	1	0	0	1	1	0	0	1	1	0	0	0	0
阿武町	2	0	0	0	0	0	2	10	0	4	14	4	0	2	6	12	0	0	2	2

# 火災発生被害状況

負傷者				焼損面積		損害額 (千円)											
消防吏員	消防団員	その他	計	建物 (㎡)	林野(a)	建 物			林野	車両	船舶	航空機	その他	爆発	計		
						建物	収容物	計									
0	3	68	71	18,284	404	603,652	228,603	832,255	167	22,627	964	0	12,112	31	868,156	県 計	
0	2	15	17	1,861	6	91,492	7,935	99,427	0	8,025	244	0	3,250	3	110,949	下 関 市	
0	0	12	12	1,429	17	92,022	37,503	129,525	0	284	500	0	2,954	0	133,263	宇 部 市	
0	1	8	9	3,824	34	93,905	32,217	126,122	37	3,159	0	0	2,029	0	131,347	山 口 市	
0	0	4	4	779	9	13,028	2,686	15,714	115	2,130	160	0	255	0	18,374	萩 市	
0	0	7	7	817	0	43,824	2,706	46,530	0	92	0	0	119	0	46,741	防 府 市	
0	0	2	2	606	0	9,023	1,254	10,277	0	1,143	0	0	81	0	11,501	下 松 市	
0	0	5	5	1,173	30	36,005	15,719	51,724	12	785	0	0	2,967	0	55,488	岩 国 市	
0	0	0	0	26	11	1,080	767	1,847	0	1,124	0	0	79	28	3,078	光 市	
0	0	1	1	1,041	146	21,395	8,722	30,117	3	1,580	0	0	86	0	31,786	長 門 市	
0	0	1	1	360	82	4,884	607	5,491	0	0	0	0	8	0	5,499	柳 井 市	
0	0	0	0	3,014	10	44,949	80,631	125,580	0	40	0	0	61	0	125,681	美 祿 市	
0	0	8	8	1,944	42	88,658	27,652	116,310	0	1,827	0	0	200	0	118,337	周 南 市	
0	0	2	2	273	9	19,936	2,185	22,121	0	2,438	60	0	0	0	24,619	山陽小野田市	
0	0	1	1	21	0	919	70	989	0	0	0	0	1	0	990	周防大島町	
0	0	1	1	31	0	560	146	706	0	0	0	0	0	0	706	和 木 町	
0	0	0	0	0	0	0	0	0	0	0	0	0	0	0	0	上 関 町	
0	0	1	1	75	8	313	4,856	5,169	0	0	0	0	0	0	5,169	田 布 施 町	
0	0	0	0	140	0	792	3	795	0	0	0	0	0	0	795	平 生 町	
0	0	0	0	870	0	40,867	2,944	43,811	0	0	0	0	22	0	43,833	阿 武 町	

## 1日又は1件当たりの火災の概況

区 分	単 位	平成30年	平成29年	
全火災1日当たり	出 火 件 数	件	1.42	1.37
	損 害 額	千円	2,378.42	2,506.66
	焼 損 棟 数	棟	1.05	1.83
	建 物 焼 損 面 積	㎡	50.09	50.51
	林 野 焼 損 面 積	a	1.11	0.56
	り 災 世 帯 数	世帯	0.52	0.62
	り 災 人 員	人	1.20	1.37
	死 者	人	0.06	0.08
	負 傷 者	人	0.19	0.19
全火災1件当たり	損 害 額	千円	1,675.92	1,829.86
建物火災1件当たり	損 害 額	千円	3,889.04	3,236.53
	建 物 焼 損 面 積	㎡	85.44	71.18
	焼 損 棟 数	棟	1.79	2.58
	り 災 世 帯 数	世帯	0.88	0.87
	り 災 人 員	人	2.05	1.93
林野火災1件当たり	損 害 額	千円	4.91	0.79
	林 野 焼 損 面 積	a	11.88	10.84

月別乾燥注意報等発令日数及び火災発生状況(平成28~30年)

	平成28年				平成29年				平成30年				計										
	乾燥注意報発令日数	火災気象通報発令日数	全火災	火災気象通報発令日の 火災気象通報発令日の 火災件数	乾燥注意報発令日数	火災気象通報発令日数	全火災	火災気象通報発令日の 火災気象通報発令日の 火災件数	乾燥注意報発令日数	火災気象通報発令日数	全火災	乾燥注意報発令日の 火災件数	火災気象通報発令日の 火災件数	発令の無い日の 火災件数	乾燥注意報発令日の 火災件数	火災気象通報発令日の 火災件数	一日当たり の火災件数						
1月	23	2	30	21	2	20	0	32	16	0	9	0	33	10	0	52	2	95	47	2	1.3	0.9	1.0
2月	9	1	44	14	2	23	3	39	35	3	14	0	68	36	0	46	4	151	85	5	1.5	1.8	1.3
3月	14	3	50	20	6	24	3	68	51	3	3	0	54	11	0	41	6	172	82	9	1.8	2.0	1.5
4月	3	0	43	6	0	5	4	45	8	4	11	1	53	19	2	19	5	141	33	6	1.5	1.7	1.2
5月	9	3	47	15	6	15	2	55	31	3	3	1	32	6	3	27	6	134	52	12	1.3	1.9	2.0
6月	2	0	18	3	0	12	2	69	36	9	0	0	30	0	0	14	2	117	39	9	1.0	2.8	4.5
7月	0	0	31	0	0	0	0	21	0	0	0	0	32	0	0	0	0	84	0	0	0.9	-	-
8月	0	0	74	0	0	0	0	42	0	0	0	0	94	0	0	0	0	210	0	0	2.3	-	-
9月	0	0	23	0	0	3	0	32	6	0	0	0	22	0	0	3	0	77	6	0	0.8	2.0	-
10月	2	0	28	4	0	0	0	26	0	0	4	0	35	9	0	6	0	89	13	0	0.9	2.2	-
11月	6	0	25	4	0	9	0	26	6	0	7	0	34	15	0	22	0	85	25	0	0.9	1.1	-
12月	9	0	21	7	0	18	0	45	20	0	3	0	31	5	0	30	0	97	32	0	1.1	1.1	-
計	77	9	434	94	16	129	14	500	209	22	54	2	518	111	5	260	25	1,452	414	43	1.3	1.6	1.7

## 月別火災種別死傷者数の推移

	死 者 数								負 傷 者 数							
	総数	建物		林野	車両	船舶	航空機	その他	総数	建物	林野	車両	船舶	航空機	その他	
		うち住宅														
平成20年	23	16	15	0	2	1	0	4	75	58	2	4	0	0	11	
平成20年	31	18	18	0	8	0	0	5	87	66	2	2	6	0	11	
平成21年	34	25	25	0	2	0	0	7	76	58	2	2	0	0	14	
平成22年	27	21	18	1	0	0	0	5	95	69	3	4	1	0	18	
平成23年	34	24	21	0	1	0	0	9	101	65	0	5	0	0	31	
平成24年	30	25	19	0	3	0	0	2	72	56	2	2	0	0	12	
平成25年	25	17	16	0	1	0	0	7	73	63	1	2	0	0	7	
平成26年	20	13	13	1	2	0	0	4	68	52	1	2	0	0	13	
平成27年	26	19	18	0	2	0	0	5	51	44	0	1	0	0	6	
平成28年	28	19	15	0	3	0	0	6	69	57	0	1	1	0	10	
過去10年平均	28	20	18	0	2	0	0	5	77	59	1	3	1	0	13	
平成30年	23	17	17	1	1	0	0	4	71	53	2	2	0	0	14	
平成30年 月別	1月	3	3	3	0	0	0	0	6	5	0	0	0	0	1	
	2月	0	0	0	0	0	0	0	3	2	0	0	0	0	1	
	3月	6	3	3	1	0	0	0	2	6	5	0	1	0	0	
	4月	1	1	1	0	0	0	0	0	8	5	1	1	0	1	
	5月	0	0	0	0	0	0	0	0	10	7	0	0	0	3	
	6月	1	1	1	0	0	0	0	0	2	2	0	0	0	0	
	7月	2	1	1	0	1	0	0	0	5	3	0	0	0	0	2
	8月	1	0	0	0	0	0	0	1	12	7	1	0	0	0	4
	9月	0	0	0	0	0	0	0	0	3	2	0	0	0	0	1
	10月	2	2	2	0	0	0	0	0	3	2	0	0	0	0	1
	11月	2	2	2	0	0	0	0	0	5	5	0	0	0	0	0
	12月	5	4	4	0	0	0	0	1	8	8	0	0	0	0	0



## 平成30年 主な火災概況

(損害額1,000万円以上または死者3名以上の火災)

火災種別	出火月	出火時刻	出火場所	用途	損害額 (千円)	焼損 面積 (㎡)	死者	負傷者	出火原因	焼損 棟数	り災 世帯	り災 人員
建物火災	2月	13:45	下関市	一般住宅	34,665	513	0	1	ガステーブル	5	5	8
建物火災		12:23	下関市	一般住宅	21,406	150	0	0	配線器具	1	1	4
建物火災		17:00	長門市	併用住宅	13,664	478	0	0	不明	2	1	1
建物火災	4月	7:21	下関市	共同住宅	10,219	172	0	1	不明	3	4	4
建物火災	5月	18:00	周南市	一般住宅	12,926	102	0	1	コード	7	7	15
建物火災		10:25	防府市	一般住宅	13,360	182			石油バーナー	3	1	3
建物火災		10:00	周南市	倉庫	32,834	717	0	1	不明	10	1	3
建物火災	6月	23:40	山口市	一般住宅	15,000	453	0	1	枯草焼き	2	1	2
建物火災		1:00	美祿市	工場	118,387	2,601	0	0	乾燥庫	1	0	
建物火災		1:00	萩市	倉庫	12,062	539	0	0	不明	4	1	1
建物火災	7月	20:20	山口市	一般住宅	30,000	1,047	0	0	不明	7	3	6
建物火災	8月	21:00	山陽小野田市	事務所	11,937	140	0	0	不明	5	2	4
建物火災		14:25	宇部市	一般住宅	20,933	150	0	1	たばこ	1	1	4
建物火災		21:10	宇部市	その他	14,179	0	0	0	小型電気炉	1	0	0
建物火災	9月	19:10	山口市	一般住宅	27,452	190	0	0	その他の都市ガスを用いる固定したガス設備	2	2	3
建物火災	10月	6:30	宇部市	一般住宅	10,324	46	1	0	不明	1	1	2
建物火災	11月	19:30	周南市	一般住宅	38,065	201	0	1	不明	3	3	11
建物火災		1:40	阿武町	一般住宅	43,449	845	2	0	不明	11	6	12
建物火災		2:00	宇部市	一般住宅	37,488	238	0	2	不明	5	5	13
建物火災	12月	0:00	岩国市	一般住宅	27,396	205	0	0	ローソク	4	2	2
建物火災		2:15	宇部市	一般住宅	29,626	201	0	1	不明	1	1	2
建物火災		11:00	周南市	一般住宅	13,968	246	1	0	不明	4	1	2

## 平成30年 火災による

出火月	出火時刻	出火場所	火災種別	死者の出た建物							
				用途別	構造	階層 (地上/ 地下)	死者の 発生し た階	延べ 面積 (㎡)	出火 箇所	焼損 程度	焼損 延べ 面積 (㎡)
1月	17:45	宇部市	建物火災	住宅	木造建築物	2/0	1	216	台所	全焼	216
	17:45	宇部市	建物火災	住宅	木造建築物	2/0	1	216	台所	全焼	216
	18:35	柳井市	建物火災	住宅	木造建築物	1/0	1	80	居室	ぼや	0
3月	2:16	下関市	建物火災	住宅	木造建築物	1/0	1	72	居室	全焼	72
	13:00	田布施町	林野火災	—	—				田畑		
	22:20	山口市	建物火災	住宅	木造建築物	2/0	1	121	台所	全焼	121
	1:48	山陽小野田市	建物火災	共同住宅	準耐火建築物 (非木造)	2/0	1	210	居室	半焼	122
	11:00	岩国市	その他火災	—	—				田畑		
	14:50	下関市	その他火災	—	—				不明		
4月	14:30	岩国市	建物火災	住宅	木造建築物	2/0	1	107	台所	ぼや	
6月	3:50	下松市	建物火災	住宅	木造建築物	1/0	1	123	居室	全焼	123
7月	15:30	下松市	建物火災	住宅	木造建築物	1/0	0	50	台所	全焼	50
	11:30	宇部市	車両火災	—					運転席		
8月	99:99	山陽小野田市	その他火災	—					田畑		
10月	6:30	宇部市	建物火災	住宅	木造建築物	1/0	1	122	居室	半焼	46
	11:40	下関市	建物火災	住宅	木造建築物	1/0	1	47	不明	全焼	47
11月	1:40	阿武町	建物火災	住宅	木造建築物	2/0	1	192	居室	全焼	192
	1:40	阿武町	建物火災	住宅	木造建築物	2/0	1	192	居室	全焼	192
12月	17:45	山口市	建物火災	住宅	木造建築物	2/0	1	118	外周部	全焼	118
	11:00	周南市	建物火災	住宅	木造建築物	2/0	1	203	廊下	全焼	203
	5:30	周南市	その他火災	—					敷地内		
	18:24	防府市	建物火災	住宅	木造建築物	2/0	1	87	台所	全焼	87
	13:00	防府市	建物火災	住宅	木造建築物	1/0	1	47	居室	全焼	47

## 死者の発生状況

出火原因	負傷者	死者の年齢	死者の性別	死因	死者の状況		死者の発生した経緯	左の経緯の概要
					起床	飲酒		
不明	0	92	男	火傷	不明	不明	その他	不明
不明	0	88	女	火傷	不明	不明	その他	不明
ストーブ	0	92	男	火傷	起床中	飲酒有	着衣着火	不明
プラグ	2	83	男	火傷	就寝中	飲酒無	逃げ遅れ	不明
不明	0	90	男	不明	不明	不明	その他	不明
不明	0	81	男	不明	不明	不明	その他	不明
不明	0	83	女	一酸化炭素中毒・窒息	不明	飲酒無	その他	不明
放火	0	70	女	自殺	起床中	飲酒無	放火自殺	放火自殺
たき火	0	81	女	火傷	起床中	飲酒無	逃げ遅れ	不明
ガステーブル	0	56	男	火傷	起床中	飲酒有	着衣着火	不明
不明	0	76	男	一酸化炭素中毒・窒息	不明	不明	その他	不明
不明	0	84	女	火傷	起床中	不明	その他	不明
放火	0	55	男	自殺	起床中	不明	放火自殺	放火自殺
たき火	0	81	女	火傷	不明	不明	着衣着火	不明
不明	0	82	女	一酸化炭素中毒・窒息	就寝中	飲酒無	逃げ遅れ	不明
不明	0	54	男	不明	不明	不明	その他	不明
不明	0	61	男	不明	不明	不明	その他	不明
不明	0	59	女	不明	不明	不明	その他	不明
風呂かまど	0	30	男	火傷	不明	飲酒無	逃げ遅れ	不明
不明	0	90	男	一酸化炭素中毒・窒息	起床中	飲酒無	その他	不明
放火	0	54	男	自殺	起床中	不明	放火自殺	放火自殺
不明	1	80	女	火傷	起床中	飲酒無	逃げ遅れ	不明
たばこ	0	75	男	一酸化炭素中毒・窒息	起床中	飲酒無	逃げ遅れ	不明

## 平成30年 火災による死者の状況

死者数	計	火災種別							出火原因別							死者の発生した経過別							
		建物	うち住宅	林野	車両	船舶	航空機	その他	たき火	ストーブ	たばこ	風呂かまど	こんろ	マッチ・ライター	放火	放火の疑い	その他	不明	逃げ遅れ	出火後再進入	着衣着火	放火自殺等	不明・その他
10歳未満	0																						
10歳代	0																						
20歳代	0																						
30歳代	1	1	1								1								1				
40歳代	0																						
50歳代	5	3	3	1			1					1		2			2				1	2	2
60歳代	1	1	1														1						1
うち 65歳以上	0																						
70歳代	3	2	2				1			1				1			1	1	1		1	1	1
80歳以上	13	10	10	1			2	2	1							1	9	4		2			7
不明	0																						
計	23	17	17	1	1	0	0	4	2	1	1	1	1	0	3	0	1	13	6	0	3	3	11

## 住宅火災における死者の推移

	火災による死者					火災による年齢別死者数（自殺者等を除く）					
	総数	自殺者等	自殺者等を除く死者			65歳未満			65歳以上		
			うち建物火災		うち住宅火災	うち建物火災		うち住宅火災	うち建物火災		うち住宅火災
			うち建物火災	うち住宅火災		うち建物火災	うち住宅火災		うち建物火災	うち住宅火災	
平成20年	23	7	16	15	14	6	5	5	10	10	9
平成21年	31	9	22	13	12	8	5	5	14	8	7
平成22年	34	8	26	25	25	8	8	8	18	17	17
平成23年	27	4	23	19	18	8	6	5	15	13	12
平成24年	34	7	27	23	22	14	11	10	13	12	12
平成25年	30	4	26	25	19	8	8	3	18	17	16
平成26年	25	8	17	15	15	6	5	5	11	10	10
平成27年	20	6	14	12	12	5	4	4	9	8	8
平成28年	26	7	19	18	17	9	6	5	17	13	13
平成29年	28	5	23	16	12	7	5	2	16	11	10
過去10年平均	27.8	6.5	21.3	18.1	16.6	7.9	6.3	5.2	14.1	11.9	11.4
平成30年	23	3	20	17	17	7	5	5	16	12	12

## 住宅火災の出火原因の推移

	全火災 件数	住宅火災 件数	住宅火災の出火原因								
			こんろ	ストーブ	たばこ	風呂 かまど	煙突 煙道	放火 疑い含む	火遊び	たき火	その他 ・不明
平成20年	614	189	39	14	20	10	3	13	9	4	77
平成21年	604	186	50	10	12	5	3	19	4	0	83
平成22年	634	165	19	20	18	9	5	21	8	0	65
平成23年	613	134	28	12	20	4	0	16	4	5	45
平成24年	566	171	20	17	31	4	5	20	4	4	66
平成25年	616	151	15	11	18	8	4	9	3	1	82
平成26年	500	145	23	19	14	6	3	8	4	1	67
平成27年	422	121	16	6	13	7	7	8	6	1	57
平成28年	434	137	16	11	12	3	1	15	1	3	75
平成29年	500	148	18	11	18	2	5	15	0	5	74
過去10年平均	550	155	24	13	18	6	4	14	4	2	69
平成30年	518	136	21	7	9	2	2	9	1	6	79

## 放火火災件数の推移

年	H21	H22	H23	H24	H25	H26	H27	H28	H29	H30
全火災件数	604	634	613	566	616	500	422	434	500	518
放火火災件数(※)	47	80	46	51	48	43	37	41	36	21
放火火災割合(%)	7.8	12.6	7.5	9.0	7.8	8.6	8.8	9.4	7.2	4.1

※「放火火災」には、「放火の疑い」を含む。

## 平成30年 時間帯別放火火災件数

出火時間帯(時)	0～3	3～6	6～9	9～12	12～15	15～18	18～21	21～24	不明	計
件数	0	4	0	3	0	6	1	2	5	21

## 平成30年 放火火災による被害状況

火災発生件数	21
死者数	3
負傷者数	2
うち消防吏員・団員	0
損害額(千円)	3,298
1件当たりの損害額(千円)	157
損害額の内訳	3,298
建物	1,781
収容物	651
車両	860
その他	6
り災世帯数	15
り災人員	33

※死者・負傷者とも放火等の行為者本人を含む。

☆☆☆☆☆

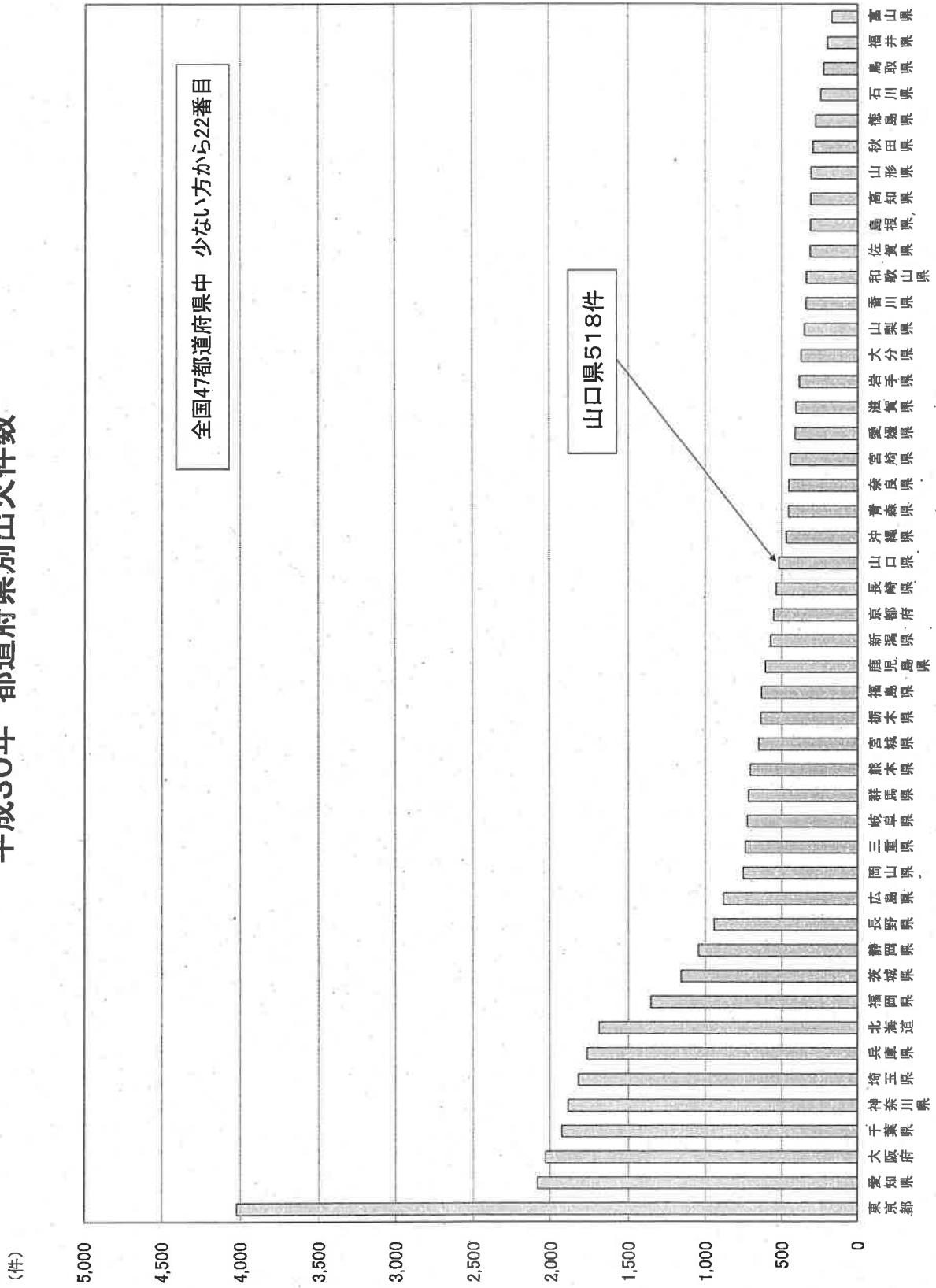


☆☆☆☆☆



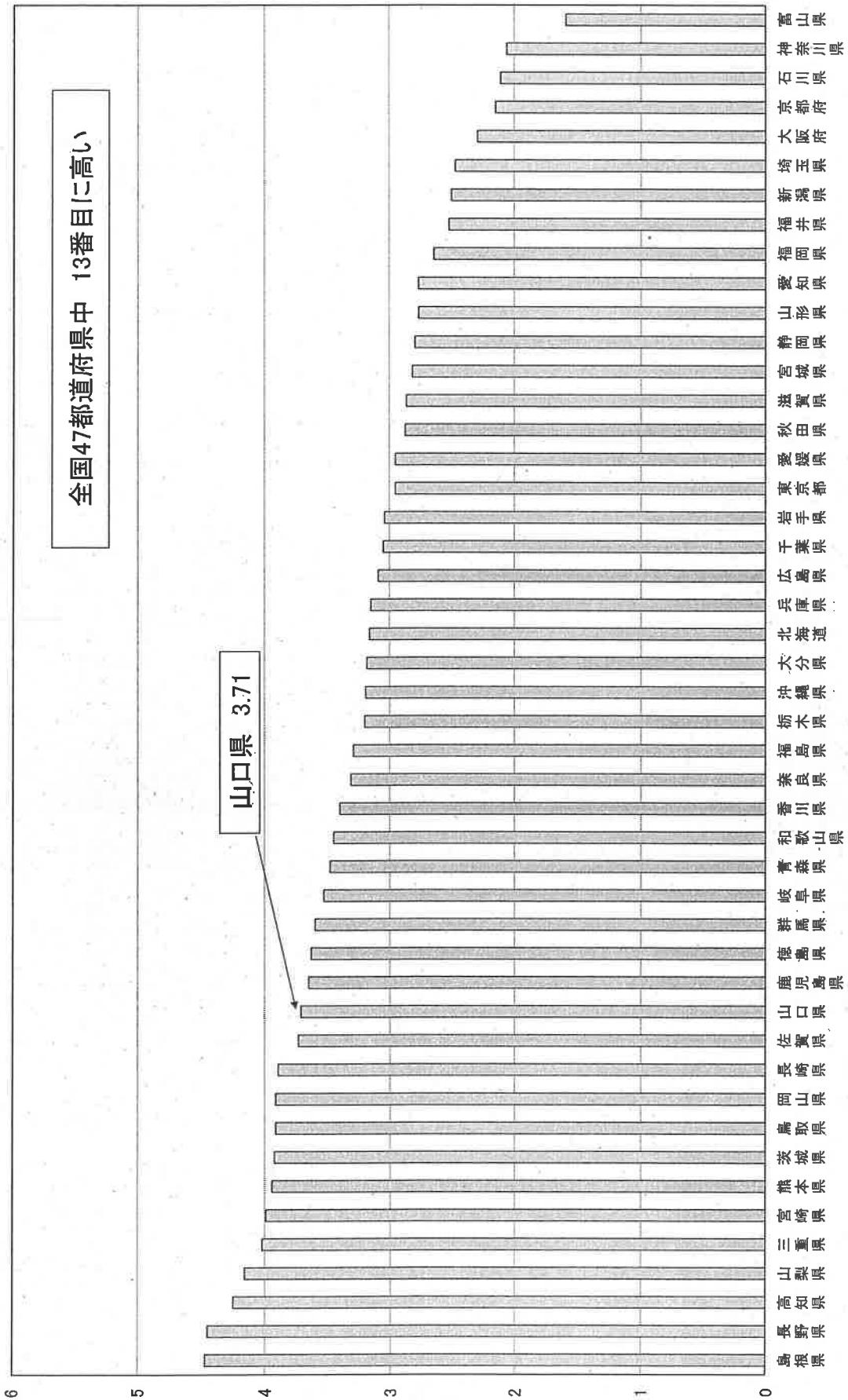


# 平成30年 都道府県別出火件数



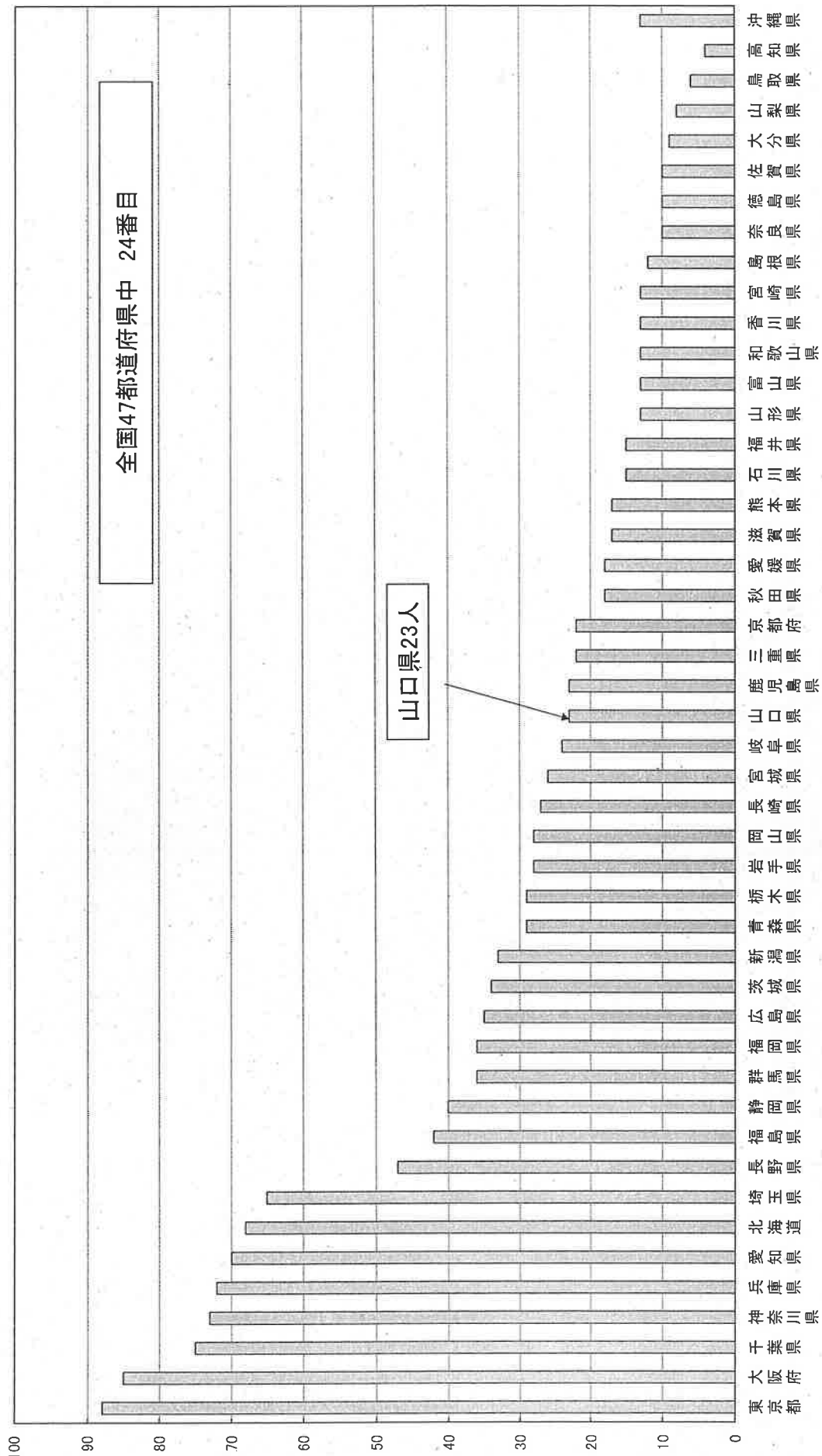
# 平成30年都道府県別出火率(人口1万人当たり出火件数)

(件/万人)



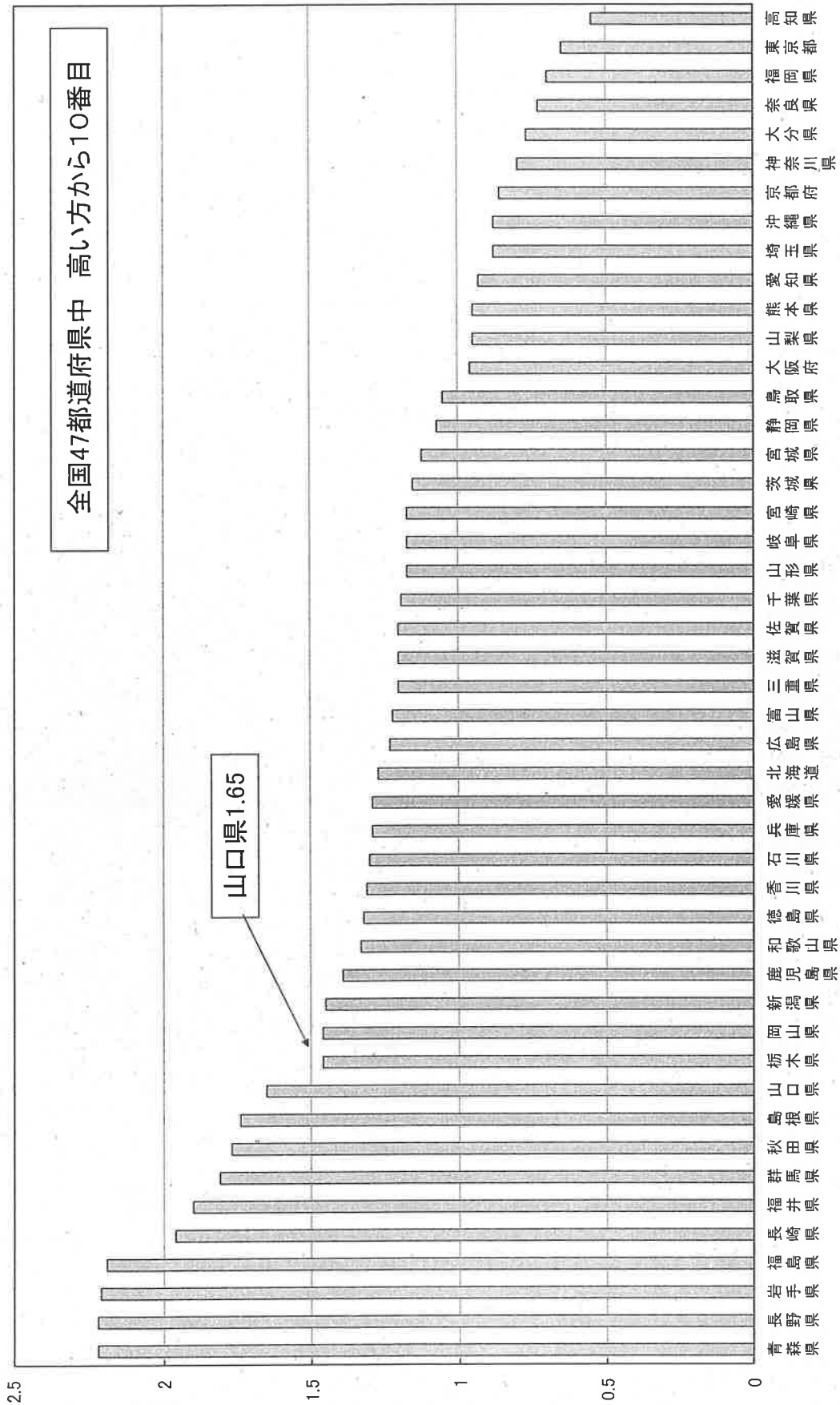
# 平成29年 都道府県別死者数

(人)

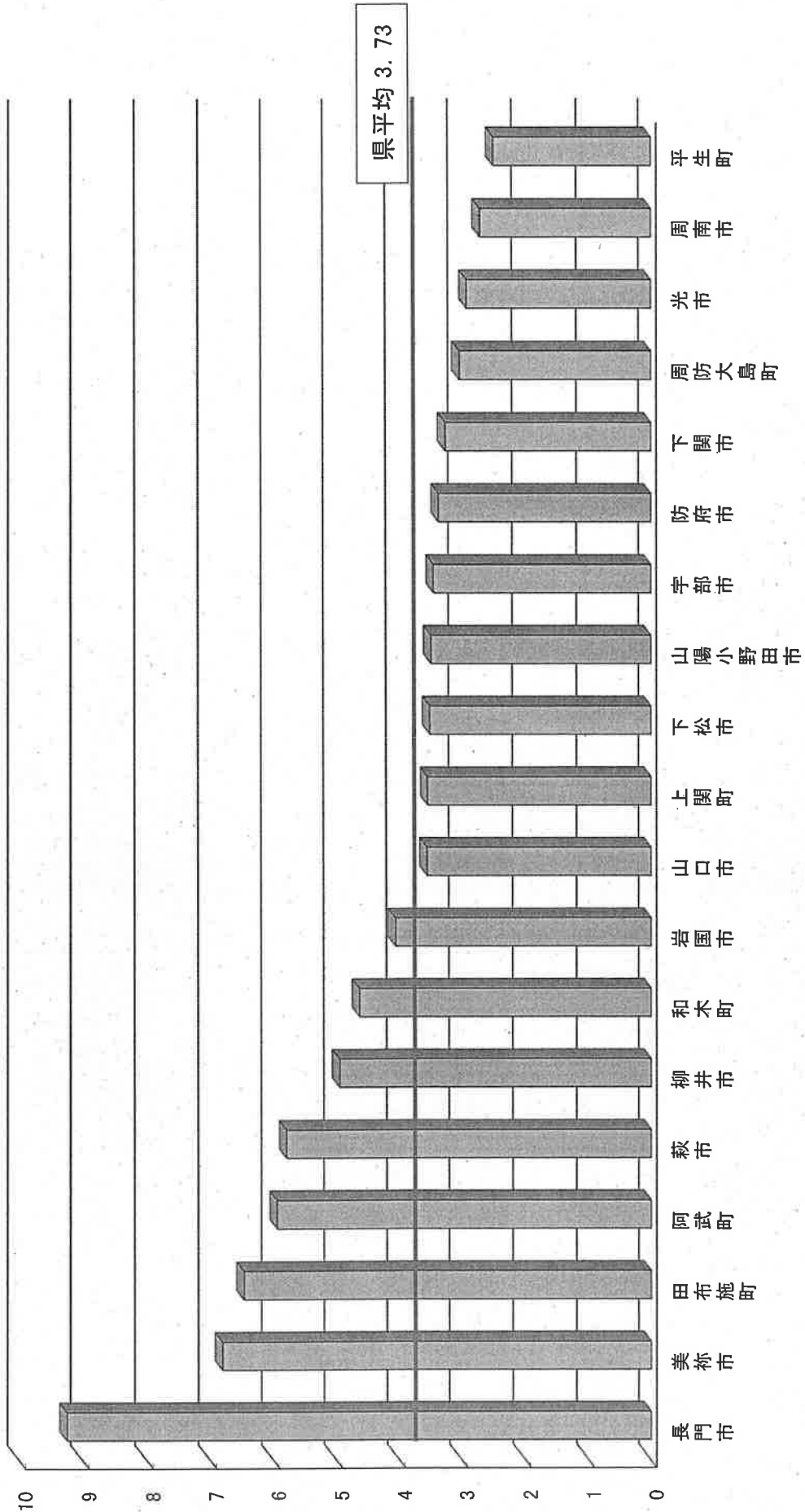


# 平成30年 都道府県別死者発生率(人口10万人当たり件数)

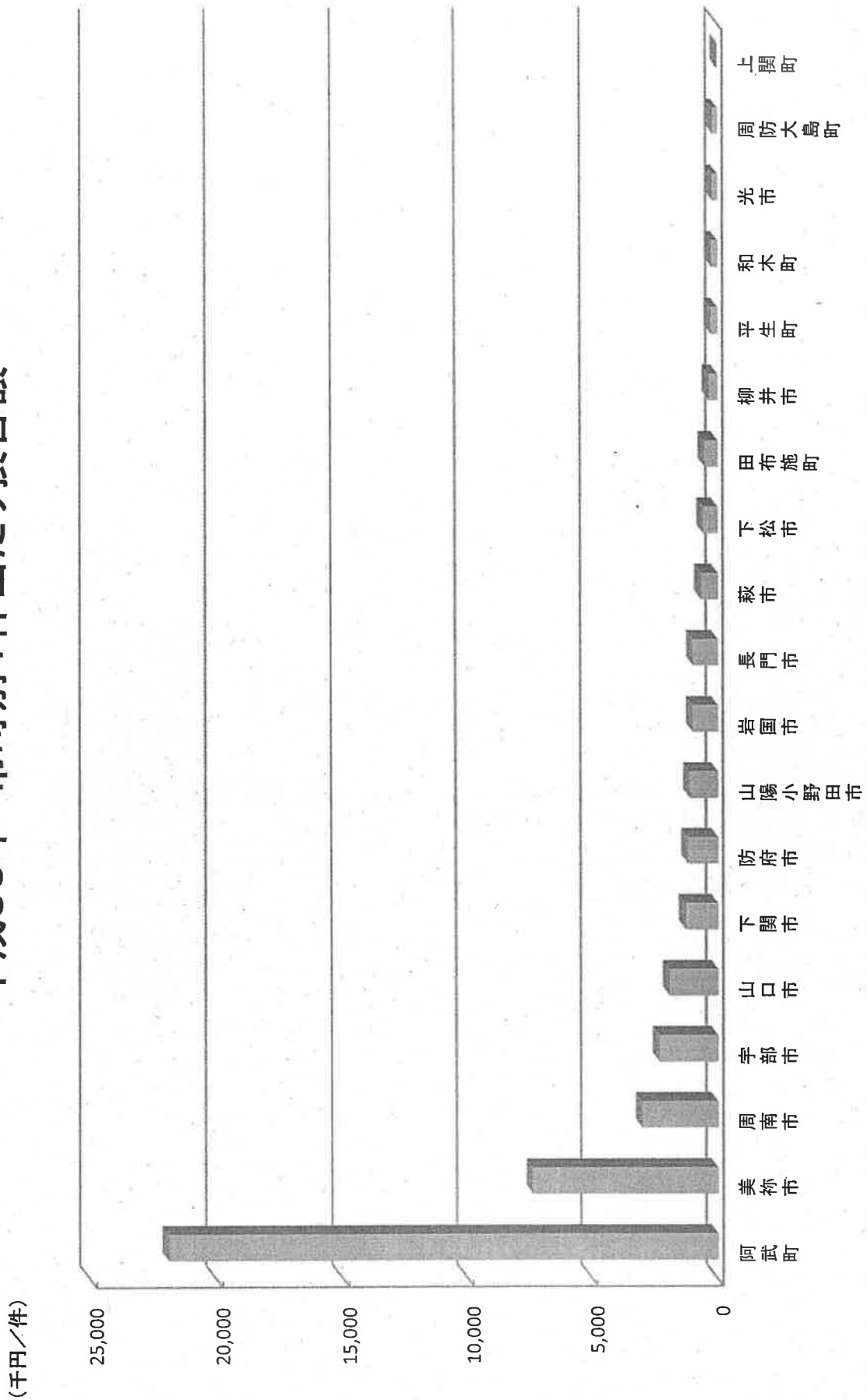
(人/10万人)



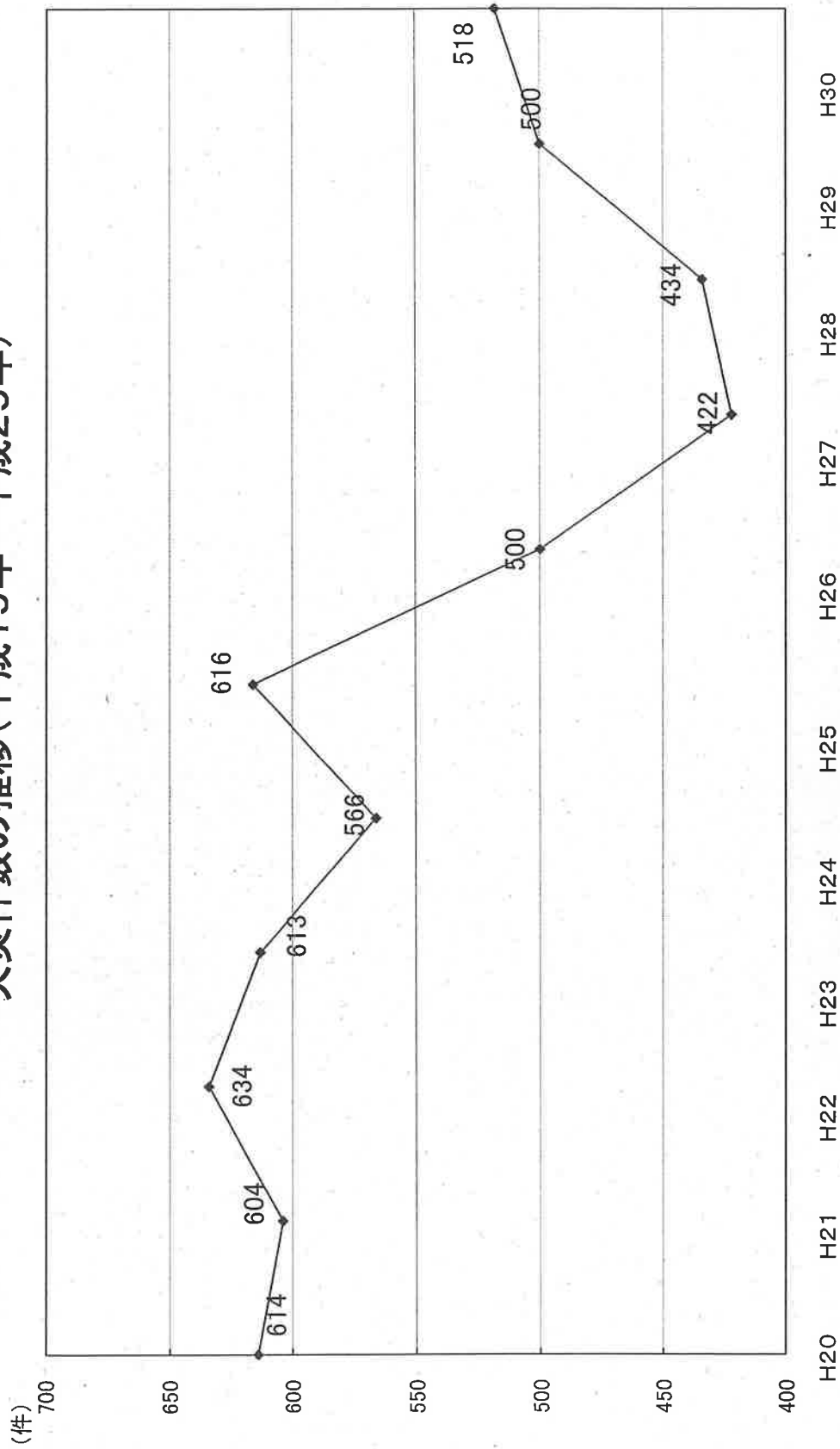
平成30年 市町別出火率(人口1万人当たり件数)



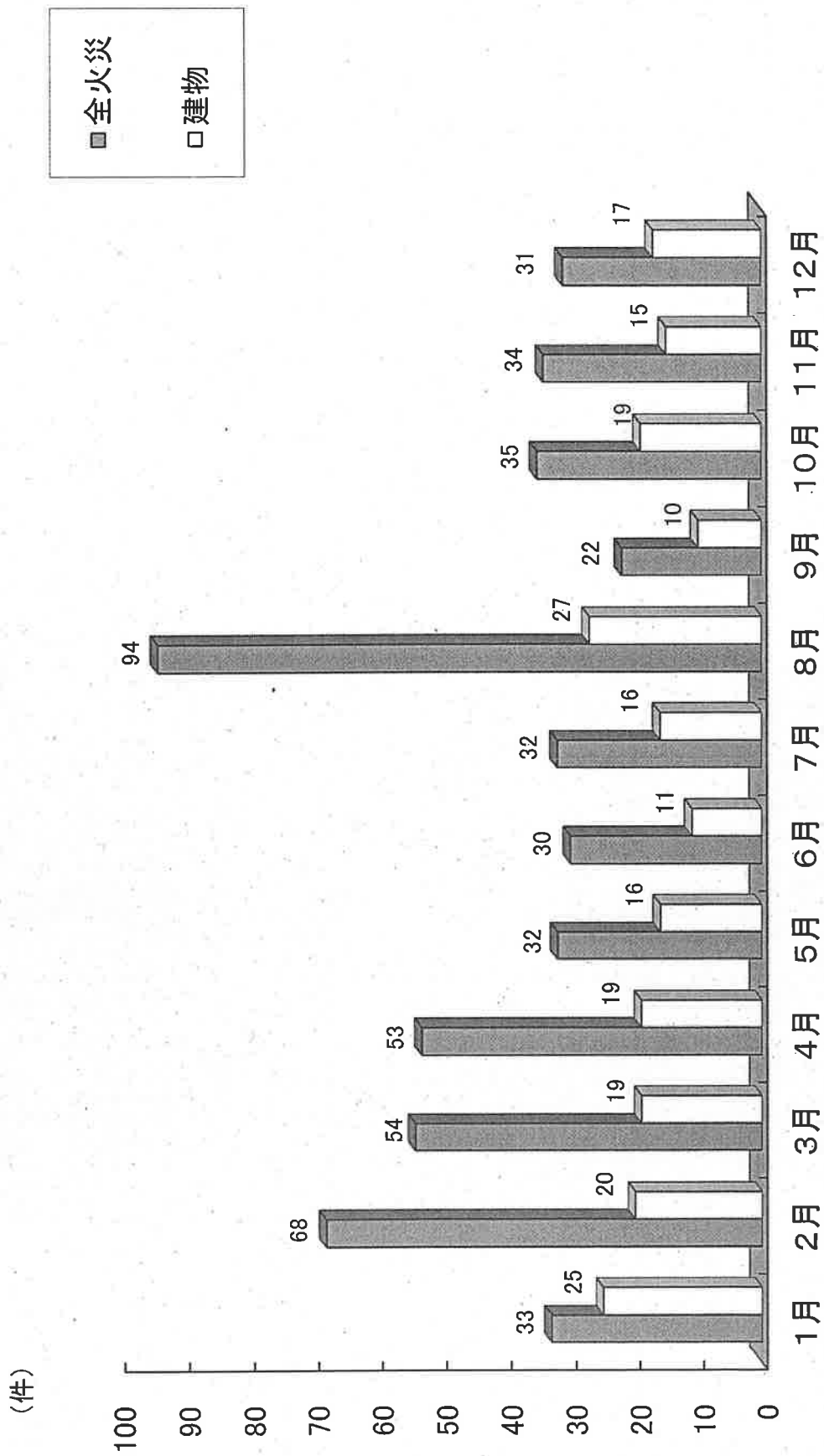
# 平成30年 市町別1件当たり損害額



# 火災件数の推移(平成19年～平成29年)

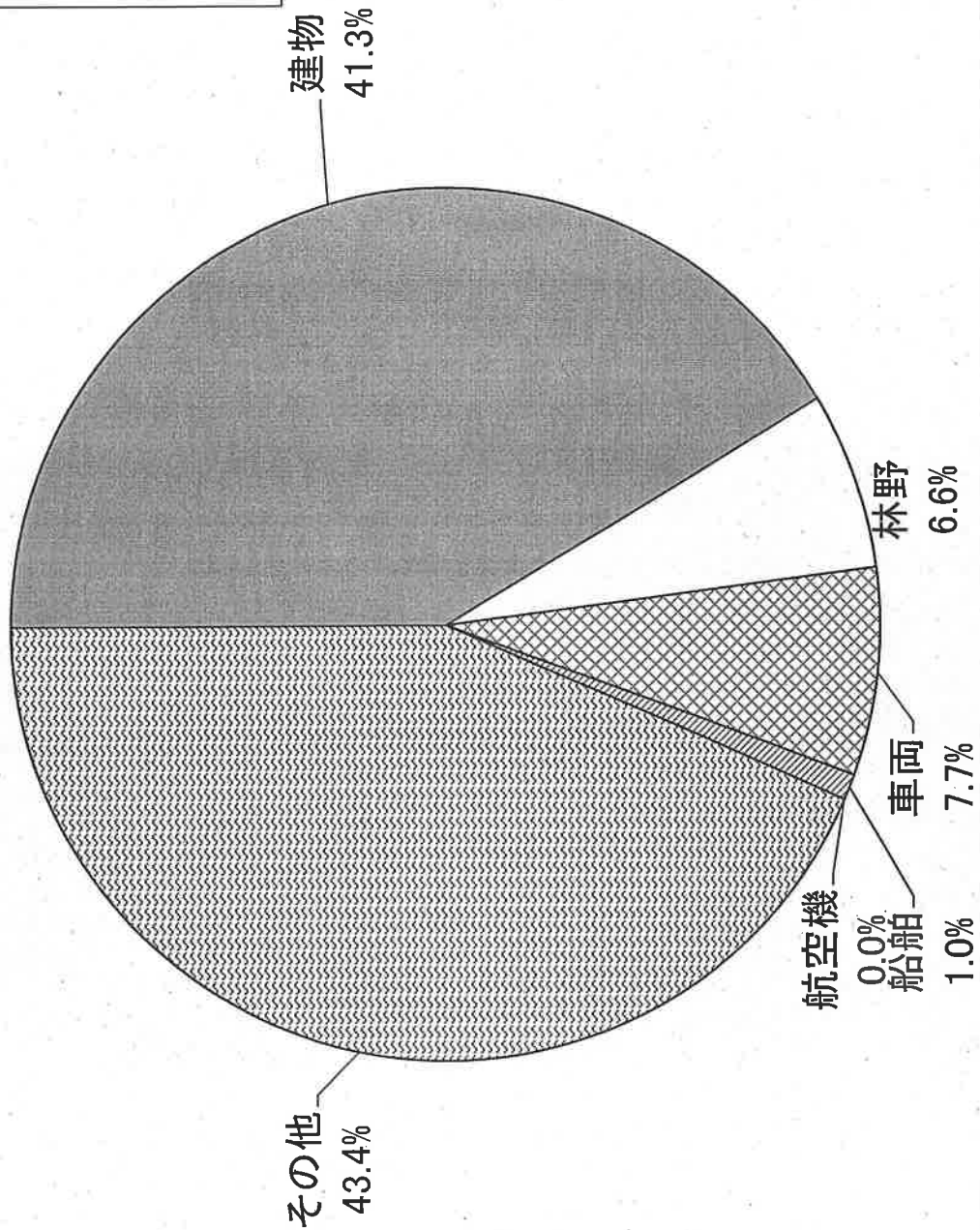
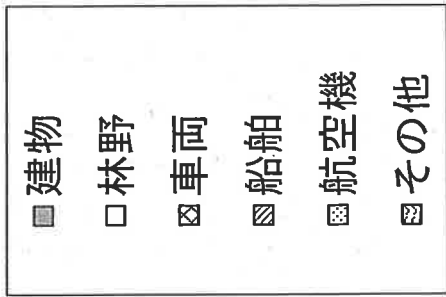


# 平成30年 月別出火火災件数(全火災と建物火災)

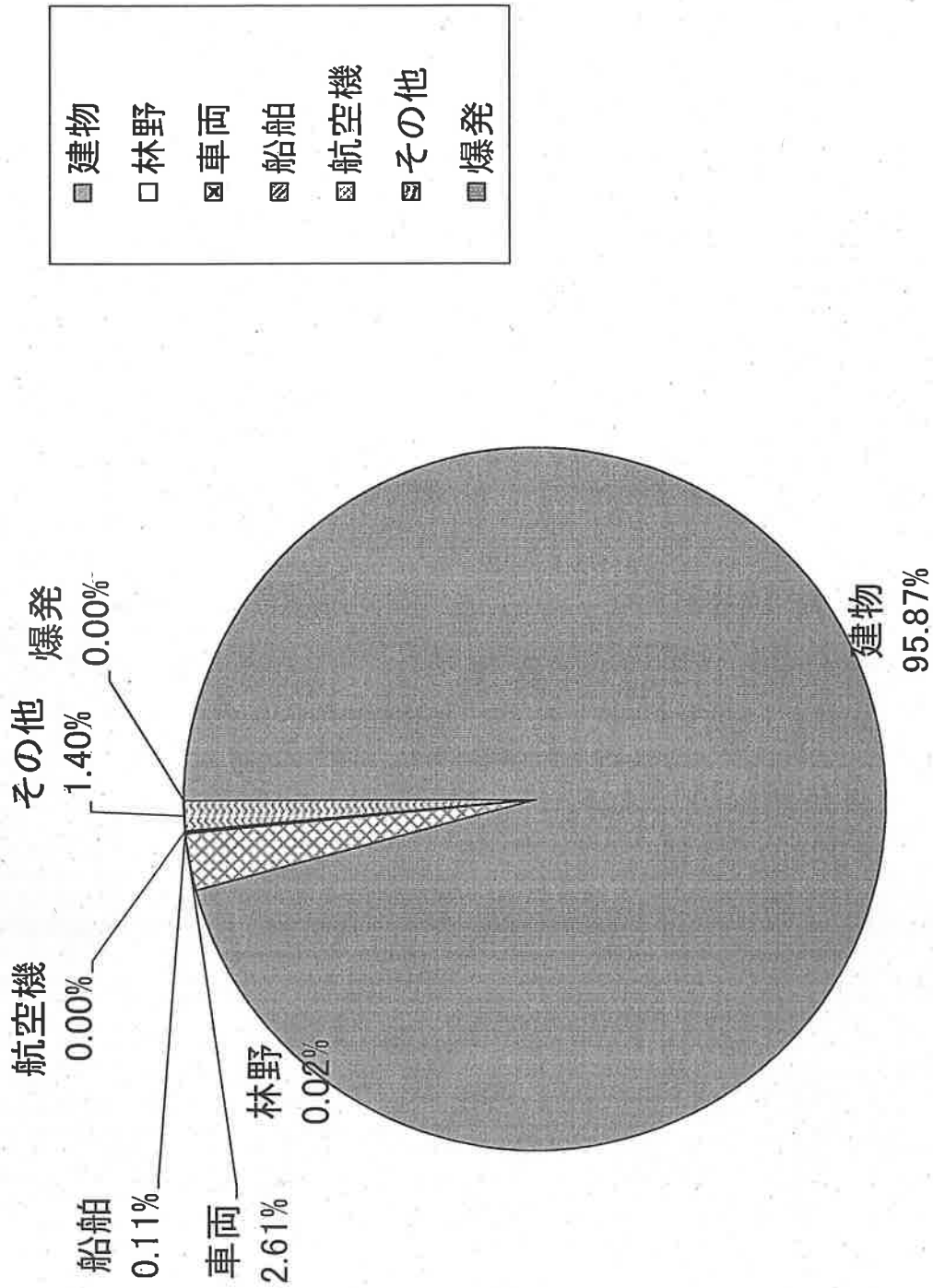




# 平成30年 火災種別火災発生割合

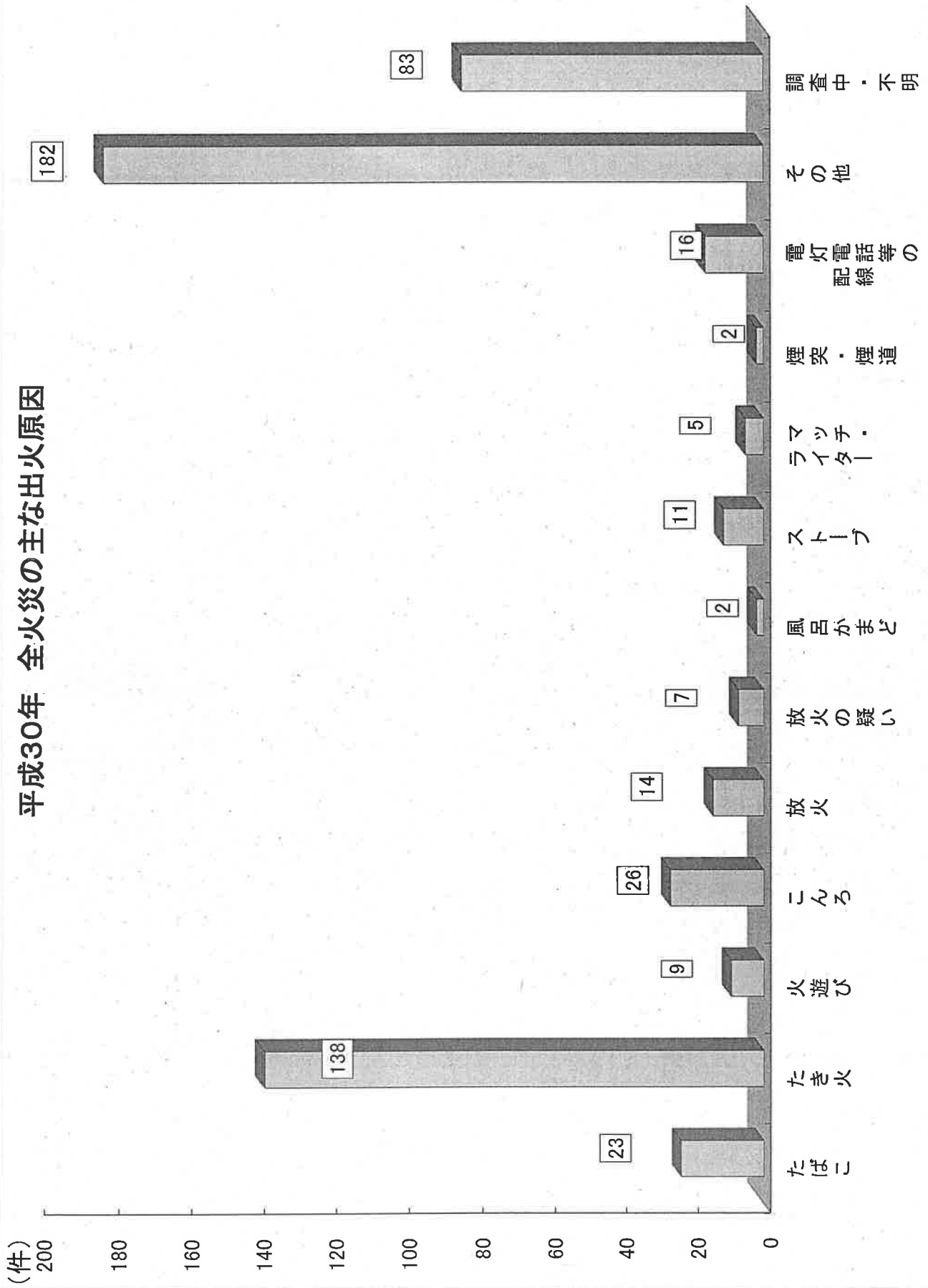


### 平成30年 火災種別火災損害割合

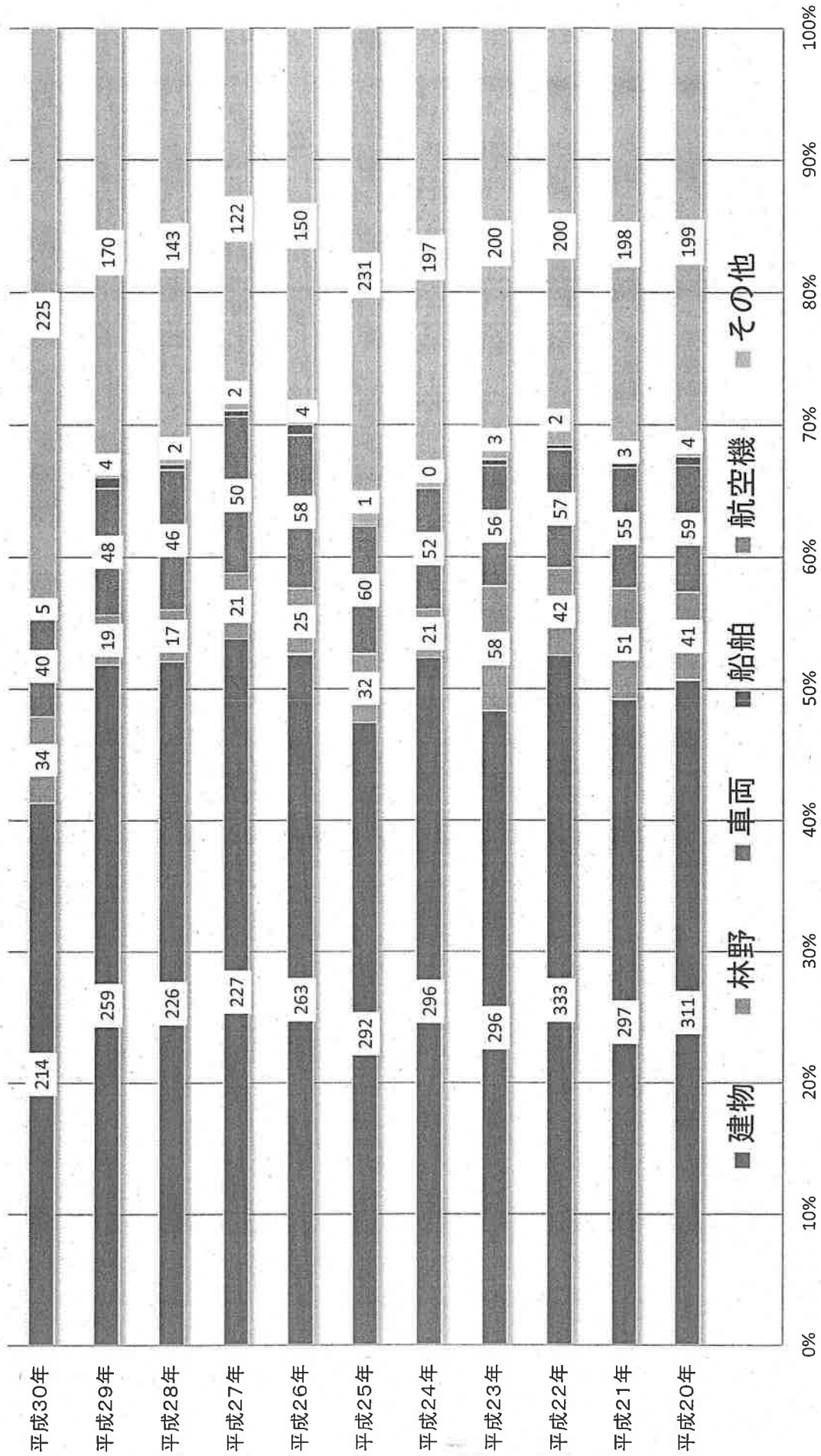


- 建物
- 林野
- ▣ 車両
- ▤ 船舶
- ▥ 航空機
- ▦ その他
- ▧ 爆発

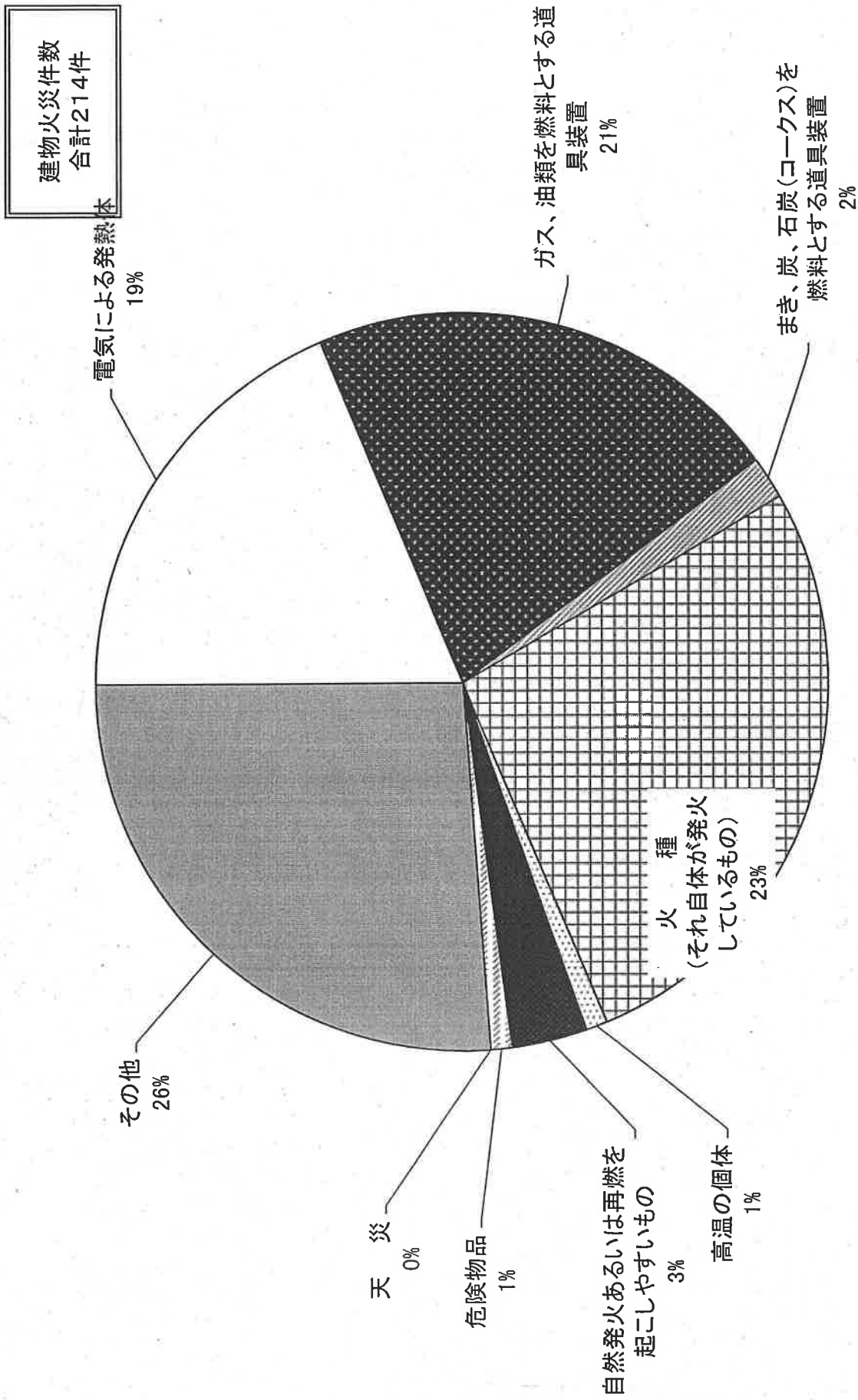
# 平成30年 全火災の主な出火原因



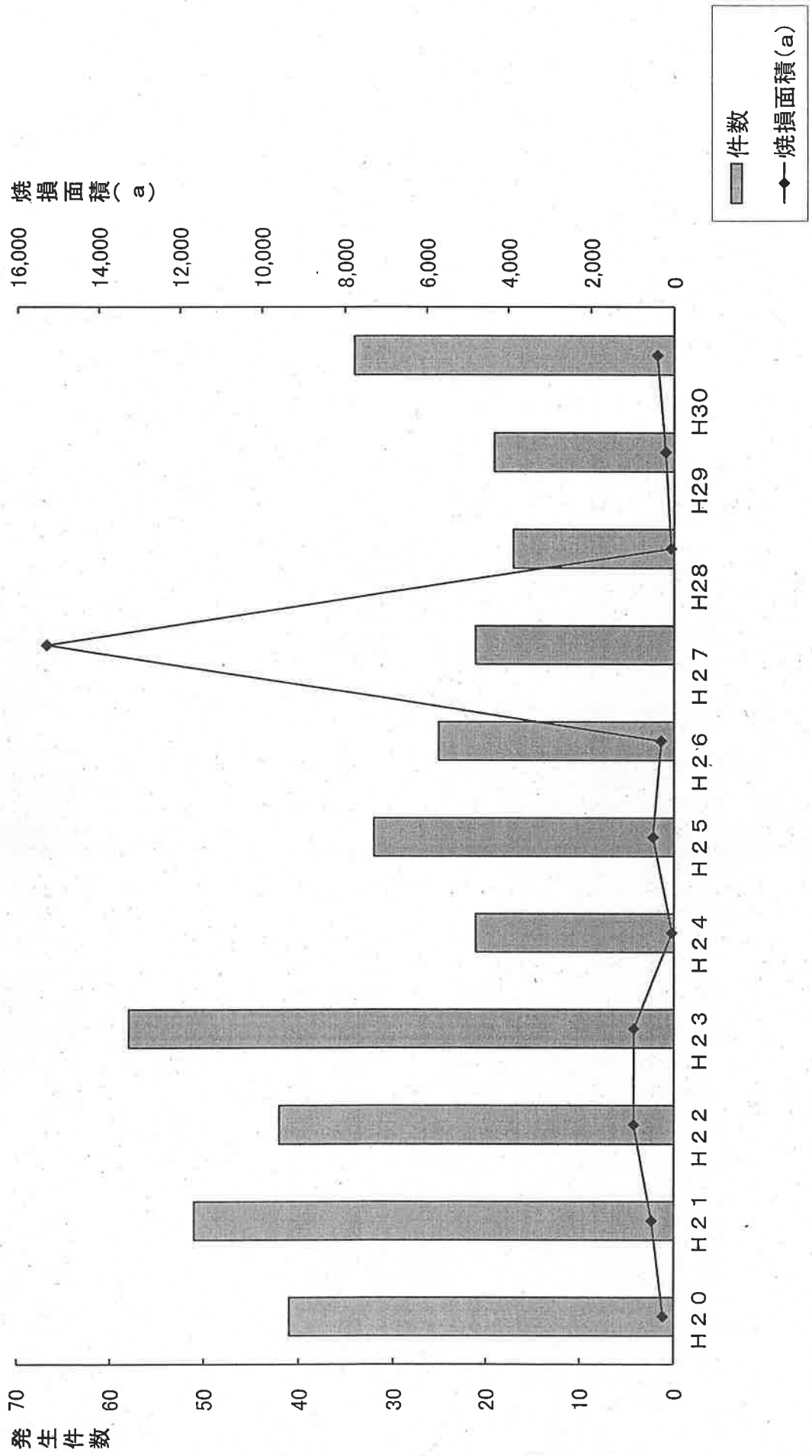
# 火災種別出火構成割合の推移(平成20年～平成30年)



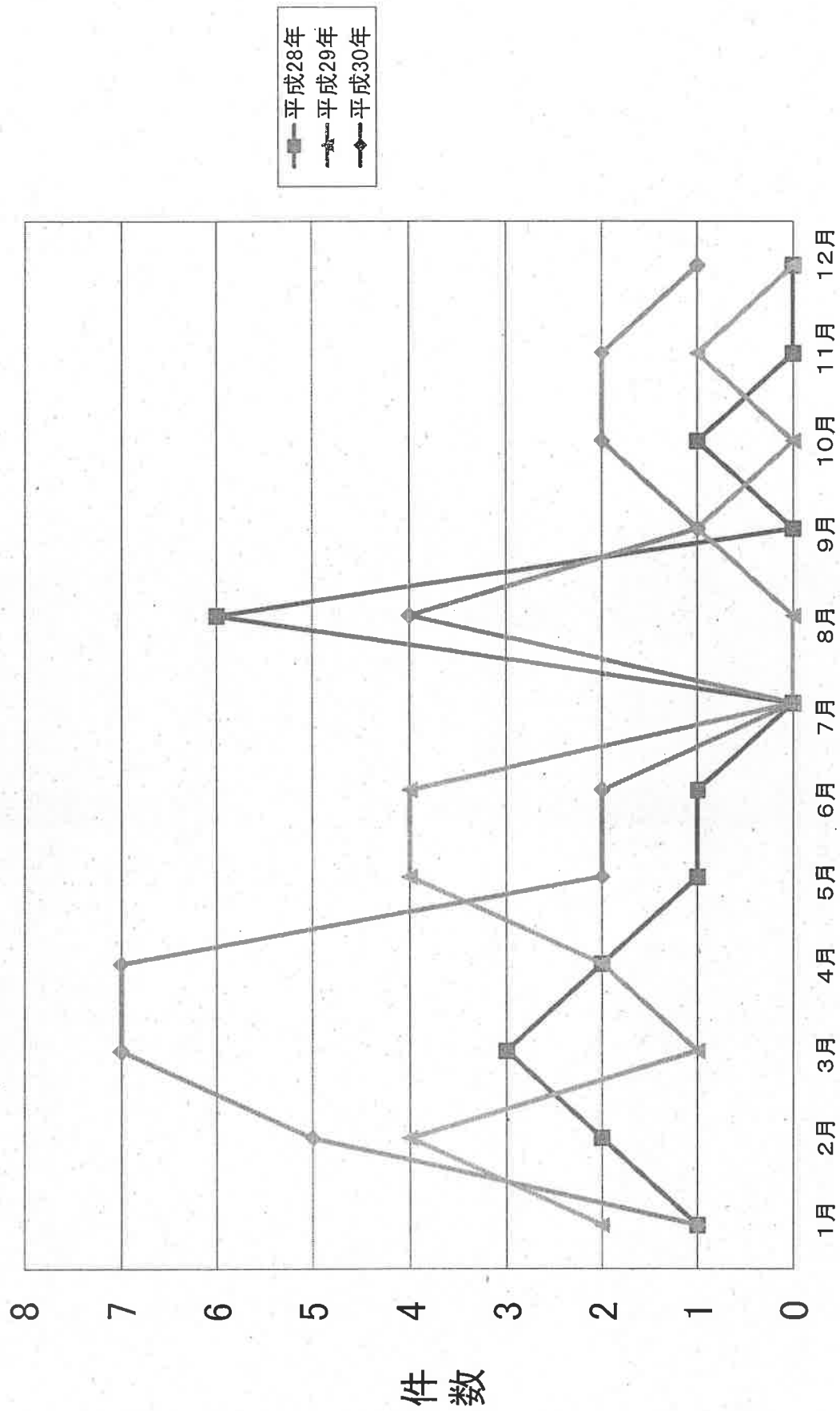
平成30年 建物火災の主な発火源別構成割合



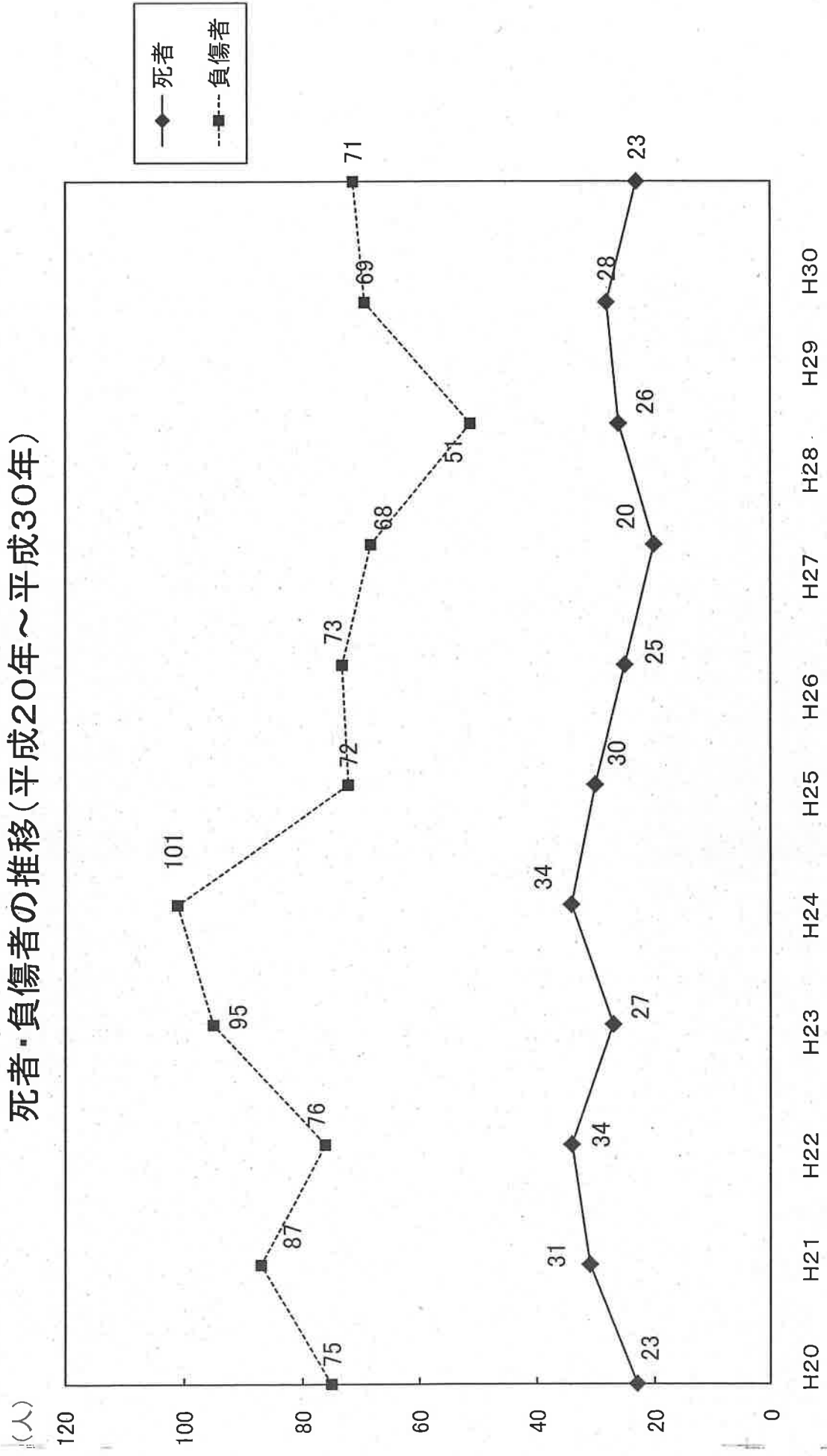
### 林野火災発生件数及び焼損面積の推移(平成20年～30年)



# 月別林野火災発生件数(平成28年~30年)

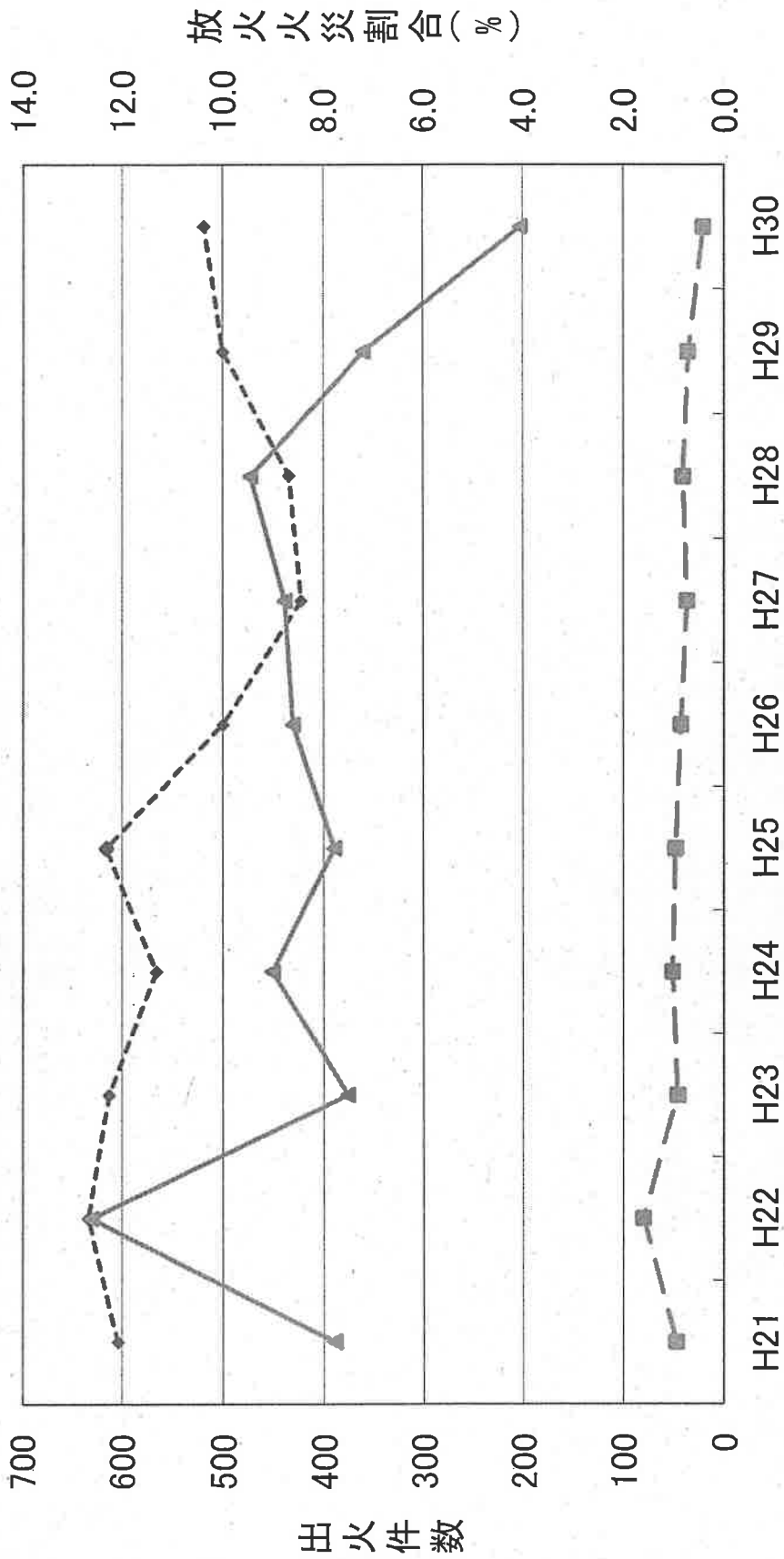


# 死者・負傷者の推移(平成20年～平成30年)

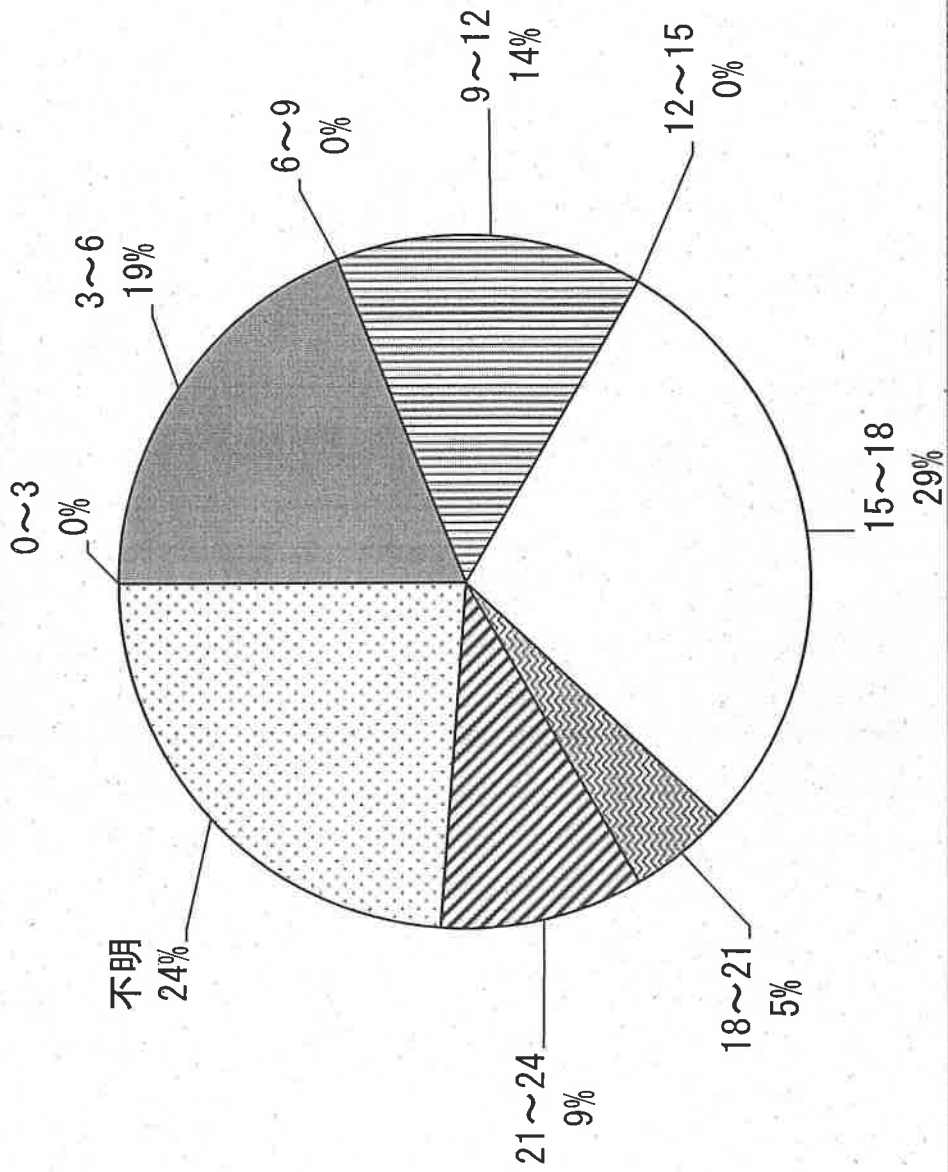




放火火災件数の推移(平成21年～30年)



### 平成30年 時間帯別放火事件数



0~3
  3~6
  6~9
  9~12
  12~15
  15~18
  18~21
  21~24
  不明

◆本資料の電子データは、以下の山口県ホームページからダウンロードすることができます。

※Excel データとPDFデータを掲載しています。

消防保安課トップページ：<http://www.pref.yamaguchi.lg.jp/cms/a11600/index/>

---

## 山口県の火災（平成30年）

令和2年3月発行

編集／発行 山口県総務部消防保安課

〒753-8501 山口市滝町1-1

電話 083-933-2399

FAX 083-933-2408

E-mail [a11600@pref.yamaguchi.lg.jp](mailto:a11600@pref.yamaguchi.lg.jp)

ホームページ <http://www.pref.yamaguchi.lg.jp/cms/a11600/index/>

---