

山口県の火災（令和元年）

～～～ 火災統計資料集 ～～～

令和3年3月

山口県総務部消防保安課

も く じ

☆☆☆☆☆☆	表	☆☆☆☆☆☆	ページ
●	令和元年	火災の概況	1
●		火災発生状況の推移	2
●		発火源別火災件数の推移	4
●		出火原因別火災件数の推移	6
●		火元建物の用途別火災件数の推移	7
●	令和元年	市町別火災発生被害状況	8
●		1日又は1件当たりの火災の概況	10
●		月別乾燥注意報等発令日数及び火災発生状況	11
●		月別火災種別死傷者数の推移	12
●	令和元年	主な火災概況	13
●	令和元年	火災による死者の発生状況	14
●	令和元年	火災による死者の状況	16
●		住宅火災における死者の推移	17
●		住宅火災の出火原因の推移	17
●		放火火災件数の推移（放火の疑いを含む）	18
●	令和元年	時間帯別放火火災件数	18
●	令和元年	放火火災による被害状況	18

☆☆☆☆☆☆	図	☆☆☆☆☆☆	ページ
●	令和元年	都道府県別出火件数	19
●	令和元年	都道府県別出火率	20
●	令和元年	都道府県別死者数	21
●	令和元年	都道府県別死者発生率	22
●	令和元年	市町別出火率	23
●	令和元年	市町別1件当たり損害額	24
●		火災件数の推移	25
●	令和元年	月別出火火災件数（全火災・建物火災）	26
●	令和元年	火災種別火災発生割合	27
●	令和元年	火災種別火災損害割合	28
●	令和元年	全火災の主な出火原因	29
●		火災種別出火構成割合の推移	30
●	令和元年	建物火災の主な発火源別構成割合	31
●		林野火災発生件数及び焼損面積の推移	32
●		月別林野火災発生件数	33
●		死者・負傷者の推移	34
●		放火火災件数の推移	35
●	令和元年	時間帯別放火火災件数	36

※P7を除き、「住宅火災」の件数は「一般住宅・併用住宅・共同住宅」を合わせた件数。

☆☆☆☆☆☆

表

☆☆☆☆☆☆

令和元年 火災の概況

区分		単位	令和元年 A	平成30年 B	10年間平均 (H21~H30) C	前年増減 A-B	比率 (A-B)/B (%)	比率 (A-C)/C (%)
出火件数	総数	件	513	518	541	-5	-1.0	-5.1
	建物	件	231	214	270	17	7.9	-14.5
	林野	件	32	34	32	-2	-5.9	0.0
	車両	件	35	40	52	-5	-12.5	-33.0
	船舶	件	2	5	3	-3	-60.0	-23.1
	航空機	件	0	0	0	0	—	—
	その他	件	213	225	184	-12	-5.3	16.0
焼損棟数	総数	棟	400	571	450	-171	-29.9	-11.2
	全焼	棟	131	135	141	-4	-3.0	-7.2
	半焼	棟	17	20	32	-3	-15.0	-46.7
	部分焼・ぼや	棟	252	228	277	24	10.5	-9.1
り災世帯	世帯	231	188	255	43	22.9	-9.4	
り災人員	人	493	439	559	54	12.3	-11.8	
死傷者	総数	人	93	94	104	-1	-1.1	-10.7
	死者	人	27	23	28	4	17.4	-2.9
	負傷者	人	66	71	76	-5	-7.0	-13.5
焼損面積	建物	m ²	14,627	18,284	17,914	-3,657	-20.0	-18.3
	林野	a	490	404	1,931	86	21.3	-74.6
損害額	総額	千円	714,421	868,125	1,267,352	-153,704	-17.7	-43.6
	建物	千円	627,419	832,255	912,502	-204,836	-24.6	-31.2
	林野	千円	1,912	167	1,483	1,745	1,044.9	29.0
	車両	千円	30,746	22,627	40,557	8,119	35.9	-24.2
	船舶	千円	1,981	964	2,493	1,017	105.5	-20.5
	航空機	千円	0	0	0	0	—	—
	その他	千円	24,356	12,112	32,421	12,244	101.1	-24.9
	爆発	千円	28,007	0	277,896	28,007	—	-89.9

火災発生

	火災件数							焼損棟数				り災世帯数				り災人員	死者				
	建物	林野	車両	船舶	航空機	その他	計	全焼	半焼	部分焼・ぼや	計	全損	半損	小損	計		消防吏員	消防団員	その他	計	
平成21年	297	51	55	3	0	198	604	115	33	303	451	86	18	215	319	742	0	0	31	31	
平成22年	333	42	57	2	0	200	634	148	48	342	538	79	30	187	296	696	0	0	34	34	
平成23年	296	58	56	3	0	200	613	159	26	287	472	92	28	158	278	618	0	0	27	27	
平成24年	296	21	52	0	0	197	566	171	38	285	494	124	14	180	318	677	0	0	34	34	
平成25年	292	32	60	1	0	231	616	191	31	291	513	100	18	153	271	530	0	0	30	30	
平成26年	263	25	58	4	0	150	500	123	30	273	426	75	16	130	221	478	0	0	25	25	
平成27年	227	21	50	2	0	122	422	130	17	245	392	86	9	123	218	427	0	0	20	20	
平成28年	226	17	46	2	0	143	434	105	37	248	390	69	10	137	216	480	0	0	26	26	
平成29年	259	19	48	4	0	170	500	134	39	270	443	67	20	139	226	500	0	0	28	28	
平成30年	214	34	40	5	0	225	518	135	20	228	383	67	9	112	188	439	0	0	23	23	
過去10年平均	270	32	52	3	0	184	541	141	32	277	450	85	17	153	255	559	0	0	28	28	
令和元年	231	32	35	2	0	213	513	131	17	252	400	96	8	127	231	493	0	0	27	27	
令和元年 月別	1月	23	0	3	1	0	16	43	18	3	27	48	17	2	14	33	68	0	0	4	4
	2月	22	4	4	0	0	12	42	21	1	26	48	12	0	19	31	70	0	0	5	5
	3月	25	2	3	0	0	17	47	15	0	27	42	11	1	10	22	46	0	0	1	1
	4月	13	3	6	0	0	29	51	15	1	14	30	14	0	6	20	32	0	0	3	3
	5月	25	11	1	0	0	49	86	17	1	25	43	6	0	16	22	50	0	0	3	3
	6月	12	2	4	0	0	15	33	4	1	14	19	1	0	5	6	13	0	0	0	0
	7月	16	0	1	0	0	4	21	2	2	20	24	3	0	9	12	26	0	0	0	0
	8月	15	0	7	1	0	10	33	1	0	15	16	1	0	5	6	18	0	0	0	0
	9月	15	0	3	0	0	16	34	8	1	17	26	4	3	9	16	35	0	0	0	0
	10月	16	4	0	0	0	26	46	10	1	17	28	7	0	9	16	42	0	0	1	1
	11月	32	6	1	0	0	13	52	15	5	33	53	17	1	15	33	65	0	0	9	9
	12月	17	0	2	0	0	6	25	5	1	17	23	3	1	10	14	28	0	0	1	1

状況の推移

負傷者				焼損面積		損害額 (千円)									
消防吏員	消防団員	その他	計	建物(m)	林野(a)	建 物			林野	車両	船舶	航空機	その他	爆発	計
						建物	収容物	計							
4	2	81	87	18,952	540	754,697	251,067	1,005,764	1,868	37,636	2,331	0	73,510	205,727	1,326,836
2	4	70	76	17,329	974	625,244	214,810	840,054	7,162	59,155	77	0	17,131	1,738	925,317
3	2	90	95	19,385	968	673,796	316,627	990,423	2,978	35,899	10,069	0	8,857	1,375,174	2,423,400
4	0	97	101	20,775	55	772,527	278,674	1,051,201	114	30,266	0	0	25,168	1,130,108	2,236,857
6	1	65	72	22,342	503	915,989	217,718	1,133,707	1,231	26,803	100	0	89,158	0	1,250,999
1	0	72	73	13,898	311	787,338	154,590	941,928	315	55,216	1,466	0	11,130	64,156	1,074,211
0	2	66	68	15,733	15,276	605,768	232,925	838,693	761	55,267	2,515	0	55,726	0	952,962
5	0	46	51	14,005	75	504,672	148,064	652,736	216	17,282	1,600	0	27,082	967	699,883
3	1	65	69	18,435	206	631,449	206,813	838,262	15	65,418	5,807	0	4,340	1,089	914,931
0	3	68	71	18,284	404	603,652	228,603	832,255	167	22,627	964	0	12,112	0	868,125
3	2	72	76	17,914	1,931	687,513	224,989	912,502	1,483	40,557	2,493	0	32,421	277,896	1,267,352
1	3	62	66	14,627	490	501,104	126,315	627,419	1,912	30,746	1,981	0	24,356	28,007	714,421
0	0	7	7	2,577	2	132,700	14,466	147,166	0	707	579	0	90	0	148,542
0	0	13	13	2,609	20	65,950	34,046	99,996	0	2,498	0	0	6,790	0	109,284
0	0	7	7	1,437	9	45,539	14,867	60,406	0	380	0	0	72	0	60,858
0	1	4	5	1,052	311	36,285	12,538	48,823	1,853	10,777	0	0	940	0	62,393
0	0	5	5	1,294	122	47,017	6,446	53,463	19	149	0	0	397	0	54,028
0	0	2	2	340	2	5,739	1,431	7,170	0	723	0	0	687	0	8,580
0	0	1	1	286	0	4,628	2,154	6,782	0	5	0	0	58	28,007	34,852
0	0	2	2	180	0	4,743	2,275	7,018	0	7,599	1,402	0	598	0	16,617
0	0	4	4	693	0	30,718	11,922	42,640	0	2,586	0	0	13,834	0	59,060
0	0	2	2	1,514	18	56,217	13,950	70,167	0	773	0	0	201	0	71,141
1	1	10	12	1,939	6	57,028	10,026	67,054	40	263	0	0	663	0	68,020
0	1	5	6	706	0	14,540	2,194	16,734	0	4,286	0	0	26	0	21,046

発火源別

	総数	電気による発熱体										ガス、油類を燃料とする道具装置					まき、炭、石炭(コークス)を燃料とする道具装置								
		計	移動可能な電熱器	固定の電熱器	電気機器	電気装置	電灯電話等の配線	配線器具	漏電により発熱しやすい部分	静電気スパーク	その他	計	移動可能なガス道具	固定したガス道具	油を燃料とする移動可能な道具	明かり	その他	計	炭・たどん(練炭)を燃料とするもの	のまき(鉄くず・わら紙)を燃料とするもの	石炭燃料の移動可能な装置	石炭燃料の固定装置	火を消すための器	その他	
平成21年	604	65	14	2	9	6	7	14	0	3	10	95	61	0	16	7	11	12	1	11	0	0	0	0	
平成22年	634	68	18	2	5	7	13	11	1	2	9	79	42	4	16	9	8	17	1	15	0	1	0	0	
平成23年	613	63	16	3	2	7	13	7	1	4	10	78	37	9	17	12	3	11	2	7	0	1	1	0	
平成24年	566	50	11	3	6	3	8	14	1	0	4	76	39	3	13	13	8	12	4	8	0	0	0	0	
平成25年	616	72	15	6	8	8	12	11	2	3	7	65	27	7	10	10	11	12	3	9	0	0	0	0	
平成26年	500	63	19	2	10	4	14	7	0	2	5	69	33	7	17	6	6	12	4	8	0	0	0	0	
平成27年	422	32	3	2	6	3	5	9	0	0	4	66	31	5	13	6	11	10	0	9	0	1	0	0	
平成28年	434	47	7	3	6	5	9	10	0	2	5	54	23	3	15	5	8	5	1	4	0	0	0	0	
平成29年	500	56	11	1	9	7	9	11	1	1	6	65	36	5	15	4	5	8	4	3	0	0	0	1	
平成30年	518	58	12	2	9	3	9	21	0	1	1	54	27	7	10	6	4	4	1	3	0	0	0	0	
過去10年平均	541	57	13	3	7	5	10	12	1	2	6	70	36	5	14	8	8	10	2	8	0	0	0	0	
令和元年	513	71	11	4	10	8	14	15	0	3	6	41	20	3	13	1	4	8	2	6	0	0	0	0	
令和元年火災種別	建物	231	51	11	4	7	6	4	14	0	3	2	31	17	3	8	1	2	7	2	5	0	0	0	0
	林野	32	0	0	0	0	0	0	0	0	0	0	0	0	0	0	0	0	0	0	0	0	0	0	0
	車両	35	10	0	0	2	2	2	0	0	0	4	1	0	0	1	0	0	0	0	0	0	0	0	0
	船舶	2	1	0	0	0	0	1	0	0	0	0	0	0	0	0	0	0	0	0	0	0	0	0	0
	航空機	0	0	0	0	0	0	0	0	0	0	0	0	0	0	0	0	0	0	0	0	0	0	0	0
その他	213	9	0	0	1	0	7	1	0	0	0	9	3	0	4	0	2	1	0	1	0	0	0	0	0

火災件数の推移

火種 (それ自体が発火しているもの)						高温の個体				自然発火あるいは再燃を 起こしやすいもの					危険物品					天災			その他			
計	裸火(器に入っていないもの)	たばこ・マッチ(ライター含む)	火の粉	火花(個体の衝撃・摩擦によるもの)	その他	計	高温気体で熱せられたもの	摩擦により熱せられたもの	高温個体	その他	計	酸化により自然発火しやすいもの	湿気により自然発火しやすいもの	自然発火しやすい油類	再燃により出火原因となりやすいもの	その他	計	火薬類	酸化性気体	酸化性液体	酸化性固体	その他	計	雷	その他	不明・その他
274	138	101	20	15	0	17	8	6	3	0	13	0	2	1	10	0	4	2	0	0	0	2	1	0	1	123
287	144	109	20	13	1	26	15	5	6	0	10	0	1	2	7	0	10	8	0	0	0	2	0	0	0	137
302	157	104	16	24	1	21	13	6	2	0	12	0	1	2	9	0	6	6	0	0	0	0	0	0	0	120
254	125	93	16	19	1	38	21	8	9	0	18	1	0	2	13	2	4	3	0	0	0	1	4	4	0	110
278	156	85	20	17	0	32	16	8	8	0	15	0	1	0	12	2	4	3	0	0	0	1	6	6	0	132
213	100	82	17	14	0	31	15	10	6	0	14	1	0	7	5	1	3	2	0	0	0	1	0	0	0	95
163	88	51	12	11	1	42	26	11	5	0	3	0	0	1	2	0	4	4	0	0	0	0	1	1	0	101
189	95	80	10	4	0	30	14	11	5	0	14	1	1	3	5	4	2	1	1	0	0	0	1	1	0	92
225	144	58	12	11	0	30	16	7	7	0	9	0	2	1	5	1	2	1	1	0	0	0	6	5	1	99
268	195	47	17	9	0	22	10	6	6	0	11	0	0	4	5	2	6	5	0	0	0	1	1	1	0	94
245	134	81	16	14	0	29	15	8	6	0	12	0	1	2	7	1	5	5	0	0	0	1	2	2	0	110
256	166	63	11	16	0	34	14	10	10	0	8	0	1	1	5	1	2	1	0	0	0	1	3	3	0	90
77	25	39	8	5	0	14	3	3	8	0	5	0	0	1	3	1	1	0	0	0	0	1	1	1	0	44
24	22	1	1	0	0	1	1	0	0	0	1	0	0	0	1	0	0	0	0	0	0	0	2	2	0	4
1	0	0	0	1	0	15	9	6	0	0	0	0	0	0	0	0	0	0	0	0	0	0	0	0	0	8
0	0	0	0	0	0	0	0	0	0	0	0	0	0	0	0	0	0	0	0	0	0	0	0	0	0	1
0	0	0	0	0	0	0	0	0	0	0	0	0	0	0	0	0	0	0	0	0	0	0	0	0	0	0
154	119	23	2	10	0	4	1	1	2	0	2	0	1	0	1	0	1	1	0	0	0	0	0	0	0	33

出火原因別火災件数の推移

	総数	たばこ	たき火	火遊び	こんろ	放火	放火の疑い	風呂かまど	ストーブ	ライター・マツチ	煙突・煙道	電灯電話等の配線	その他	調査中・不明	
平成21年	604	48	102	30	60	22	25	8	18	5	4	7	174	101	
平成22年	634	43	110	23	43	42	38	15	25	14	9	13	166	93	
平成23年	613	56	101	23	38	23	23	6	21	47	2	13	170	90	
平成24年	566	58	77	16	34	29	22	4	17	9	7	8	211	74	
平成25年	616	48	100	15	28	23	25	11	16	7	6	12	227	98	
平成26年	500	42	64	16	30	26	17	7	22	9	5	14	178	70	
平成27年	422	28	46	12	29	26	11	8	7	3	9	5	162	76	
平成28年	434	32	61	13	21	28	13	4	14	13	1	9	152	73	
平成29年	500	34	88	5	31	23	13	3	17	4	7	9	183	83	
平成30年	518	23	138	9	26	14	7	2	11	5	2	16	182	83	
過去10年平均	541	41	89	16	34	26	19	7	17	12	5	11	181	84	
令和元年	513	33	102	10	20	21	9	7	12	5	5	14	195	80	
令和元年 月別	1月	43	2	10	1	3	1	0	1	6	0	1	2	6	10
	2月	42	1	6	1	2	1	0	1	2	0	3	0	20	5
	3月	47	4	4	4	3	4	2	1	0	1	0	1	16	7
	4月	51	2	9	2	3	1	0	1	1	0	0	1	21	10
	5月	86	7	31	0	2	3	0	0	0	1	0	1	28	13
	6月	33	4	10	0	0	0	0	0	0	0	0	1	14	4
	7月	21	1	1	0	3	4	0	0	0	1	0	1	8	2
	8月	33	2	2	0	0	0	0	1	0	1	0	2	15	10
	9月	34	2	8	2	0	0	1	1	1	0	1	3	10	5
	10月	46	0	11	0	2	4	1	1	0	0	0	2	19	6
	11月	52	4	9	0	1	3	2	0	0	0	0	0	29	4
	12月	25	4	1	0	1	0	3	0	2	1	0	0	9	4

火元建物の用途別火災件数の推移

	総数	住宅 (※)	共同住宅	映画場・ 劇館等	小売店等・ 百貨店等	旅館・ ホテル等	診療所・ 病院等	福祉施設	学校	文化財	その他
平成21年	297	149	21	0	6	3	3	1	0	0	114
平成22年	333	129	36	3	2	2	1	1	4	0	155
平成23年	296	106	28	0	5	3	2	0	2	0	150
平成24年	296	139	32	0	5	1	2	0	2	0	115
平成25年	292	134	17	0	3	5	0	2	3	0	128
平成26年	263	130	15	0	3	2	1	0	2	0	110
平成27年	227	98	23	0	6	1	1	1	1	0	96
平成28年	226	118	19	0	4	0	1	0	2	0	82
平成29年	259	120	28	0	5	3	1	1	0	0	101
平成30年	214	116	20	0	0	0	1	1	3	0	73
過去10年平均	270	120	28	0	5	3	1	1	0	0	101
令和元年	231	110	12	0	4	0	1	1	4	0	99
令和元年 月別	1月	23	17	1	0	0	0	0	0	0	5
	2月	22	16	2	0	0	0	0	0	0	4
	3月	25	12	1	0	0	0	0	0	0	12
	4月	13	5	3	0	0	0	0	0	0	5
	5月	25	13	0	0	0	0	0	0	0	12
	6月	12	3	0	0	0	0	0	0	1	8
	7月	16	4	0	0	3	0	1	0	0	8
	8月	15	6	0	0	0	0	0	1	1	7
	9月	15	9	0	0	1	0	0	0	1	4
	10月	16	4	3	0	0	0	0	0	1	8
	11月	32	12	1	0	0	0	0	0	0	19
	12月	17	9	1	0	0	0	0	0	0	7

※本ページの「住宅」は、「一般住宅」と「併用住宅」を合計したものの。

令和元年 市 町 別

	火災件数							焼損棟数				り災世帯数				り災人員	死者			
	建物	林野	車両	船舶	航空機	その他	計	全焼	半焼	部分焼・ぼや	計	全損	半損	小損	計		消防吏員	消防団員	その他	計
県 計	231	32	35	2	0	213	513	131	17	252	400	96	8	127	231	493	0	0	27	27
下 関 市	38	0	4	1	0	35	78	13	5	41	59	17	2	13	32	71	0	0	2	2
宇 部 市	32	4	3	0	0	12	51	18	1	34	53	12	2	15	29	68	0	0	0	0
山 口 市	29	3	6	0	0	28	66	18	3	40	61	19	0	27	46	103	0	0	10	10
萩 市	10	3	1	0	0	16	30	9	0	10	19	5	0	9	14	30	0	0	2	2
防 府 市	18	1	3	0	0	13	35	0	0	19	19	1	2	7	10	25	0	0	1	1
下 松 市	7	0	0	0	0	9	16	5	0	8	13	3	0	4	7	12	0	0	1	1
岩 国 市	30	5	5	0	0	23	63	21	3	25	49	13	1	11	25	44	0	0	2	2
光 市	7	4	1	0	0	11	23	4	2	6	12	4	0	4	8	14	0	0	2	2
長 門 市	8	1	1	0	0	9	19	12	0	11	23	8	0	6	14	30	0	0	1	1
柳 井 市	8	1	0	0	0	6	15	5	0	12	17	3	0	7	10	19	0	0	2	2
美 祿 市	6	1	5	0	0	14	26	4	1	4	9	2	0	1	3	6	0	0	2	2
周 南 市	18	5	1	0	0	21	45	14	0	16	30	6	1	9	16	33	0	0	2	2
山陽小野田市	11	1	5	0	0	6	23	6	0	18	24	2	0	11	13	31	0	0	0	0
周防大島町	4	2	0	1	0	3	10	1	1	4	6	0	0	2	2	5	0	0	0	0
和 木 町	1	0	0	0	0	1	2	0	1	0	1	0	0	0	0	0	0	0	0	0
上 関 町	0	0	0	0	0	0	0	0	0	0	0	0	0	0	0	0	0	0	0	0
田 布 施 町	1	1	0	0	0	3	5	0	0	1	1	0	0	1	1	1	0	0	0	0
平 生 町	3	0	0	0	0	3	6	1	0	3	4	1	0	0	1	1	0	0	0	0
阿 武 町	0	0	0	0	0	0	0	0	0	0	0	0	0	0	0	0	0	0	0	0

火災発生被害状況

負傷者				焼損面積		損害額 (千円)										県	計
消防吏員	消防団員	その他	計	建物 (㎡)	林野(a)	建 物			林野	車両	船舶	航空機	その他	爆発	計		
						建物	収容物	計									
1	3	62	66	14,627	490	501,104	126,315	627,419	1,912	30,746	1,981	0	24,356	28,007	714,421	県 計	
0	1	9	10	1,430	0	54,024	8,813	62,837	0	752	579	0	160	0	64,328	下 関 市	
0	0	15	15	2,107	11	91,243	30,714	121,957	0	430	0	0	232	0	122,619	宇 部 市	
0	0	5	5	2,685	13	73,234	14,642	87,876	0	1,075	0	0	309	0	89,260	山 口 市	
0	0	5	5	720	21	41,449	7,406	48,855	7	430	0	0	189	0	49,481	萩 市	
0	0	3	3	58	3	18,684	2,685	21,369	0	2,646	0	0	9,968	0	33,983	防 府 市	
0	0	2	2	663	0	17,748	980	18,728	0	0	0	0	0	0	18,728	下 松 市	
0	1	4	5	1,474	57	30,038	16,656	46,694	12	3,354	0	0	4,714	0	54,774	岩 国 市	
1	0	1	2	407	45	34,708	2,114	36,822	0	240	0	0	8	28,007	65,077	光 市	
0	0	1	1	1,980	1	54,767	10,754	65,521	0	1,326	0	0	1,577	0	68,424	長 門 市	
0	0	2	2	584	6	21,939	2,800	24,739	0	25	0	0	6	0	24,770	柳 井 市	
0	0	2	2	326	3	5,999	2,186	8,185	0	11,457	0	0	47	0	19,689	美 祿 市	
0	1	7	8	1,676	317	49,578	21,386	70,964	1,893	211	0	0	6,610	0	79,678	周 南 市	
0	0	4	4	342	1	4,260	4,551	8,811	0	8,800	0	0	535	0	18,146	山陽小野田市	
0	0	1	1	2	8	116	9	125	0	0	1,402	0	0	0	1,527	周防大島町	
0	0	0	0	7	0	3	3	6	0	0	0	0	1	0	7	和 木 町	
0	0	0	0	0	0	0	0	0	0	0	0	0	0	0	0	上 関 町	
0	0	0	0	0	4	0	9	9	0	0	0	0	0	0	9	田 布 施 町	
0	0	1	1	166	0	3,314	607	3,921	0	0	0	0	0	0	3,921	平 生 町	
0	0	0	0	0	0	0	0	0	0	0	0	0	0	0	0	岡 武 町	

1日又は1件当たりの火災の概況

区 分	単位	令和元年	平成30年	
全火災1日当たり	出 火 件 数	件	1.41	1.42
	損 害 額	千円	1,957.32	2,378.42
	焼 損 棟 数	棟	1.10	1.56
	建 物 焼 損 面 積	㎡	40.07	50.09
	林 野 焼 損 面 積	a	1.34	1.11
	り 災 世 帯 数	世帯	0.63	0.52
	り 災 人 員	人	1.35	1.20
	死 者	人	0.07	0.06
	負 傷 者	人	0.18	0.19
全火災1件当たり	損 害 額	千円	1,392.63	1,675.92
建物火災1件当たり	損 害 額	千円	2,716.10	3,889.04
	建 物 焼 損 面 積	㎡	63.32	85.44
	焼 損 棟 数	棟	1.73	2.67
	り 災 世 帯 数	世帯	1.00	0.88
	り 災 人 員	人	2.13	2.05
林野火災1件当たり	損 害 額	千円	59.75	4.91
	林 野 焼 損 面 積	a	15.31	11.88

月別乾燥注意報等発令日数及び火災発生状況(平成29～令和元年)

	平成29年				平成30年				令和元年				計													
	乾燥注意報発令日数	火災気象通報発令日数	全火災		乾燥注意報発令日数	火災気象通報発令日数	全火災		乾燥注意報発令日数	火災気象通報発令日数	全火災		乾燥注意報発令日数	火災気象通報発令日数	全火災											
			乾燥注意報発令日数	火災気象通報発令日数			乾燥注意報発令日数	火災気象通報発令日数			乾燥注意報発令日数	火災気象通報発令日数			乾燥注意報発令日数	火災気象通報発令日数										
1月	20	0	32	16	0	0	0	9	0	33	10	0	12	0	43	25	0	41	0	108	51	0	1.2	1.2	0	#DIV/0!
2月	23	3	39	35	3	0	0	14	0	68	36	0	6	0	42	18	0	43	3	149	89	3	1.3	2.1	3	1.0
3月	24	3	68	51	3	0	0	3	0	54	11	0	11	0	47	23	0	38	3	169	85	3	1.6	2.2	3	1.0
4月	5	4	45	8	4	1	2	11	1	53	19	2	13	5	51	33	18	29	10	149	60	24	1.5	2.1	24	2.4
5月	15	2	55	31	3	1	3	3	1	32	6	3	25	9	86	77	33	43	12	173	114	39	1.3	2.7	39	3.3
6月	12	2	69	36	9	0	0	0	0	30	0	0	1	0	33	3	0	13	2	132	39	9	1.2	3.0	9	4.5
7月	0	0	21	0	0	0	0	0	0	32	0	0	0	0	21	0	0	0	0	74	0	0	0.8	-	0	-
8月	0	0	42	0	0	0	0	0	0	94	0	0	0	0	33	0	0	0	0	169	0	0	1.9	-	0	-
9月	3	0	32	6	0	0	0	0	0	22	0	0	2	0	34	4	0	5	0	88	10	0	0.9	2.0	0	-
10月	0	0	26	0	0	0	0	4	0	35	9	0	2	0	46	6	0	6	0	107	15	0	1.1	2.5	0	-
11月	9	0	26	6	0	0	0	7	0	34	15	0	2	0	52	3	0	18	0	112	24	0	1.2	1.3	0	-
12月	18	0	45	20	0	0	0	3	0	31	5	0	2	0	25	3	0	23	0	101	28	0	1.1	1.2	0	-
計	129	14	500	209	22	2	518	54	2	518	111	5	76	14	513	195	51	259	30	1,531	515	78	1.2	2.0	78	2.6

月別火災種別死傷者数の推移

	死 者 数								負 傷 者 数							
	総数	建物		林野	車両	船舶	航空機	その他	総数	建物	林野	車両	船舶	航空機	その他	
		うち住宅														
平成21年	31	18	18	0	8	0	0	5	87	66	2	2	6	0	11	
平成22年	34	25	25	0	2	0	0	7	76	58	2	2	0	0	14	
平成23年	27	21	18	1	0	0	0	5	95	69	3	4	1	0	18	
平成24年	34	24	21	0	1	0	0	9	101	65	0	5	0	0	31	
平成25年	30	25	19	0	3	0	0	2	72	56	2	2	0	0	12	
平成26年	25	17	16	0	1	0	0	7	73	63	1	2	0	0	7	
平成27年	20	13	13	1	2	0	0	4	68	52	1	2	0	0	13	
平成28年	26	19	18	0	2	0	0	5	51	44	0	1	0	0	6	
平成29年	28	19	15	0	3	0	0	6	69	57	0	1	1	0	10	
平成30年	23	17	17	1	1	0	0	4	71	53	2	2	0	0	14	
過去10年平均	28	20	18	0	2	0	0	5	76	58	1	2	1	0	14	
令和元年	27	21	21	0	1	0	0	5	66	50	4	4	0	0	8	
令和元年 月別	1月	4	3	3	0	1	0	0	7	6	0	0	0	0	1	
	2月	5	4	4	0	0	0	0	13	9	1	0	0	0	3	
	3月	1	1	1	0	0	0	0	7	5	0	2	0	0	0	
	4月	3	1	1	0	0	0	0	2	5	2	1	0	0	2	
	5月	3	2	2	0	0	0	0	1	5	4	1	0	0	0	
	6月	0	0	0	0	0	0	0	0	2	0	0	1	0	1	
	7月	0	0	0	0	0	0	0	0	1	1	0	0	0	0	0
	8月	0	0	0	0	0	0	0	0	2	2	0	0	0	0	0
	9月	0	0	0	0	0	0	0	0	4	3	0	0	0	0	1
	10月	1	1	1	0	0	0	0	0	2	2	0	0	0	0	0
	11月	9	8	8	0	0	0	0	1	12	11	1	0	0	0	0
	12月	1	1	1	0	0	0	0	0	6	5	0	1	0	0	0

令和元年 主な火災概況

(損害額1,000万円以上または死者3名以上の火災)

火災種別	出火月	出火時刻	出火場所	用途	損害額 (千円)	焼損 面積 (㎡)	死者	負傷 者	出火原因	焼損 棟数	り災 世帯	り災 人員
建物火災	1月	1:00	光市	その他	10,080	94	0	0	七輪こんろ	5	2	2
建物火災		16:30	周南市	一般住宅	12,617	282	1	0	風呂かまど	1	1	2
建物火災		6:00	山口市	一般住宅	14,836	182	2	0	不明	5	5	11
建物火災		11:50	下関市	一般住宅	17,630	266	0	0	たばこ	3	2	7
建物火災		18:40	宇部市	一般住宅	15,238	160	0	0	不明	1	1	2
建物火災		3:40	防府市	一般住宅	16,157	34	0	0	煙突	1	2	4
建物火災	2月	22:30	周南市	作業場	29,522	497	0	0	不明	5	1	3
建物火災		11:25	萩市	一般住宅	29,015	152	0	3	ストーブ	3	3	6
建物火災		0:45	宇部市	一般住宅	12,388	338	0	2	テーブルタップ	1	1	3
建物火災	3月	17:00	宇部市	倉庫	13,840	181	0	0	不明	4	0	0
建物火災	4月	14:40	山口市	一般住宅	11,201	219	1	0	不明	6	3	5
建物火災		3:40	柳井市	一般住宅	14,172	118	0	0	安全器	2	1	2
建物火災	5月	18:00	宇部市	一般住宅	28,093	134	0	1	風呂かまど	5	3	10
建物火災	7月	16:15	光市	工場	27,707	-	0	0	火花	1	0	0
建物火災	9月	10:30	岩国市	工場	10,000	-	0	0	その他	1	0	0
建物火災		12:00	宇部市	一般住宅	10,011	96	0	0	不明	3	3	8
車両火災		15:11	防府市	車両火災	12,299	-	0	0	プレーキライニング	-	-	-
建物火災		17:00	周南市	一般住宅	14,067	48	0	0	不明	3	2	5
建物火災	10月	17:30	萩市	一般住宅	11,325	223	0	0	風呂かまど	1	1	4
建物火災		3:20	長門市	その他	33,075	271	0	0	不明	7	5	13
建物火災	11月	23:00	光市	一般住宅	12,657	108	1	0	その他	1	3	4
建物火災		1:00	山口市	一般住宅	2,370	150	4	0	不明	2	1	5

令和元年 火災による

出火月	出火時刻	出火場所	火災種別	死者の出した建物								
				用途別	構造	階層(地上/地下)	死者の発生した階	延べ面積(m ²)	出火箇所	焼損程度	焼損延べ面積(m ²)	
1月	15:40	防府市	車両火災	—	—	—	—	—	—	運転席	—	—
	16:30	周南市	建物火災	住宅	木造建築物	1/0	1	282	浴室	全焼	282	
	6:00	山口市	建物火災	住宅	木造建築物	2/0	—	182	居室	全焼	182	
	6:00	山口市	建物火災	住宅	木造建築物	2/0	—	182	居室	全焼	182	
2月	13:40	山口市	建物火災	住宅	木造建築物	2/0	1	116	居室	全焼	116	
	6:25	岩国市	建物火災	住宅	木造建築物	1/0	1	65	台所	全焼	65	
	18:45	柳井市	建物火災	住宅	木造建築物	2/0	1	224	居室	全焼	224	
	14:30	萩市	建物火災	住宅	木造建築物	1/0	1	87	不明	全焼	87	
	3:15	周南市	その他火災	—	—	—	—	—	敷地内	—	—	
3月	5:55	柳井市	建物火災	住宅	木造建築物	1/0	1	181	食事室	全焼	181	
4月	14:40	山口市	建物火災	住宅	木造建築物	2/0	1	219	広間	全焼	219	
	11:40	山口市	その他火災	—	—	—	—	—	田畑	—	—	
	14:10	萩市	その他火災	—	—	—	—	—	田畑	—	—	
5月	11:30	下松市	建物火災	住宅	木造建築物	2/0	1	135	食事室	全焼	135	
	11:15	美祢市	建物火災	住宅	木造建築物	2/0	1	134	一般倉庫	ぼや	0	
	7:30	美祢市	その他火災	—	—	—	—	—	敷地内	—	—	
10月	16:10	光市	建物火災	住宅	木造建築物	1/0	1	99	居室	全焼	99	
11月	1:40	山口市	その他火災	—	—	—	—	—	敷地内	—	—	
	23:00	光市	建物火災	住宅	準耐火建築物(木造)	1/0	1	216	居室	半焼	108	
	12:40	下関市	建物火災	住宅	木造建築物	1/0	1	67	居室	全焼	67	
	12:40	下関市	建物火災	住宅	木造建築物	1/0	1	67	居室	全焼	67	
	1:00	山口市	建物火災	住宅	その他の建築物	1/0	1	150	居室	全焼	150	
	1:00	山口市	建物火災	住宅	その他の建築物	1/0	1	150	居室	全焼	150	
	1:00	山口市	建物火災	住宅	その他の建築物	1/0	1	150	居室	全焼	150	
	1:00	山口市	建物火災	住宅	その他の建築物	1/0	1	150	居室	全焼	150	
	20:00	岩国市	建物火災	住宅	木造建築物	2/0	2	198	台所	半焼	103	
12月	3:30	長門市	建物火災	住宅	耐火建築物	2/0	2	408	居室	部分焼	27	

死者の発生状況

出火原因	負傷者	死者の年齢	死者の性別	死因	死者の状況		死者の発生した経緯	左の経緯の概要
					起床	飲酒		
不明	0	30	男	火傷	不明	不明	その他	不明
風呂かまど	0	78	男	火傷	起床中	不明	逃げ遅れ	不明
不明	0	81	男	一酸化炭素中毒・窒息	起床中	不明	逃げ遅れ	不明
不明	0	79	女	一酸化炭素中毒・窒息	起床中	不明	逃げ遅れ	不明
こたつ	0	83	女	その他	起床中	飲酒無	逃げ遅れ	不明
ストーブ	0	90	女	一酸化炭素中毒・窒息	不明	不明	その他	不明
たばこ	0	69	男	不明	不明	不明	その他	不明
不明	0	95	女	一酸化炭素中毒・窒息	不明	不明	その他	不明
放火	0	89	女	自殺	起床中	不明	放火自殺	放火自殺
不明	1	74	男	その他	不明	飲酒無	逃げ遅れ	不明
不明	0	78	男	火傷	不明	不明	その他	不明
枯れ草焼き	0	71	男	火傷	起床中	不明	その他	不明
枯れ草焼き	0	87	男	火傷	起床中	不明	着衣着火	不明
不明	0	73	男	火傷	不明	不明	逃げ遅れ	不明
放火	0	56	男	自殺	起床中	不明	放火自殺	放火自殺
放火	0	63	男	自殺	起床中	不明	放火自殺	放火自殺
テーブルタップ	0	74	男	火傷	不明	飲酒無	逃げ遅れ	不明
放火	0	81	女	自殺	起床中	不明	放火自殺	放火自殺
その他	0	67	男	火傷	不明	不明	逃げ遅れ	不明
不明	1	5	女	火傷	起床中	飲酒無	逃げ遅れ	不明
不明	1	3	女	火傷	起床中	飲酒無	逃げ遅れ	不明
不明	0	12	女	一酸化炭素中毒・窒息	就寝中	飲酒無	逃げ遅れ	不明
不明	0	71	女	一酸化炭素中毒・窒息	起床中	不明	逃げ遅れ	不明
不明	0	35	男	一酸化炭素中毒・窒息	起床中	不明	再侵入	不明
不明	0	31	女	一酸化炭素中毒・窒息	起床中	不明	再侵入	不明
たばこ	0	42	女	一酸化炭素中毒・窒息	不明	不明	逃げ遅れ	不明
不明	0	68	女	火傷	不明	不明	その他	不明

令和元年 火災による死者の状況

死者数	計	火災種別										出火原因別							死者の発生した経過別				
		建物	うち住宅	林野	車両	船舶	航空機	その他	たき火	ストーブ	たばこ	風呂かまど	こんろ	マッチ・ライター	放火	放火の疑い	その他	不明	逃げ遅れ	出火後再進入	着衣着火	放火自殺等	不明・その他
10歳未満	2	2	2															2	2				
10歳代	1	1	1															1	1				
20歳代	0																						
30歳代	3	2	2		1													3		2			1
40歳代	1	1	1							1									1				
50歳代	1	1	1											1									1
60歳代	4	3	3					1		1				1		1	1	1	1			1	2
うち65歳以上	3	3	3							1						1	1	1	1				2
70歳代	8	7	7					1			1					2	5	6					2
80歳以上	7	4	4					3	1					2		2	2	2	2		1	2	2
不明	0																						
計	27	21	21	0	1	0	0	5	0	1	2	1	0	0	4	0	5	14	13	2	1	4	7

住宅火災における死者の推移

	火災による死者					火災による年齢別死者数（自殺者等を除く）					
	総数	自殺者等	自殺者等を除く死者			65歳未満			65歳以上		
			うち建物火災			うち建物火災			うち建物火災		
				うち住宅火災		うち住宅火災		うち住宅火災		うち住宅火災	
平成21年	31	9	22	13	12	8	5	5	14	8	7
平成22年	34	8	26	25	25	8	8	8	18	17	17
平成23年	27	4	23	19	18	8	6	5	15	13	12
平成24年	34	7	27	23	22	14	11	10	13	12	12
平成25年	30	4	26	25	19	8	8	3	18	17	16
平成26年	25	8	17	15	15	6	5	5	11	10	10
平成27年	20	6	14	12	12	5	4	4	9	8	8
平成28年	26	7	19	18	17	9	6	5	17	13	13
平成29年	28	5	23	16	12	7	5	2	16	11	10
平成30年	23	3	20	17	17	7	5	5	16	12	12
過去10年平均	27.8	6.1	21.7	18.3	16.9	8	6.3	5.2	14.7	12.1	11.7
令和元年	27	4	23	20	20	7	6	6	16	14	14

住宅火災の出火原因の推移

	全火災 件数	住宅火災 件数	住宅火災の出火原因								
			こんろ	ストーブ	たばこ	風呂 かまど	煙突 煙道	放火 疑い含む	火遊び	たき火	その他 ・不明
平成21年	604	186	50	10	12	5	3	19	4	0	83
平成22年	634	165	19	20	18	9	5	21	8	0	65
平成23年	613	134	28	12	20	4	0	16	4	5	45
平成24年	566	171	20	17	31	4	5	20	4	4	66
平成25年	616	151	15	11	18	8	4	9	3	1	82
平成26年	500	145	23	19	14	6	3	8	4	1	67
平成27年	422	121	16	6	13	7	7	8	6	1	57
平成28年	434	137	16	11	12	3	1	15	1	3	75
平成29年	500	148	18	11	18	2	5	15	0	5	74
平成30年	518	136	21	7	9	2	2	9	1	6	79
過去10年平均	541	149	23	12	17	5	4	14	4	3	69
令和元年	513	122	14	10	21	6	5	5	2	3	56

放火火災件数の推移

年	H22	H23	H24	H25	H26	H27	H28	H29	H30	R1
全火災件数	634	613	566	616	500	422	434	500	518	518
放火火災件数(※)	80	46	51	48	43	37	41	36	21	30
放火火災割合(%)	12.6	7.5	9.0	7.8	8.6	8.8	9.4	7.2	4.1	5.8

※「放火火災」には、「放火の疑い」を含む。

令和元年 時間帯別放火火災件数

出火時間帯(時)	0～3	3～6	6～9	9～12	12～15	15～18	18～21	21～24	不明	計
件数	4	3	3	5	2	3	4	2	4	30

令和元年 放火火災による被害状況

火災発生件数	30
死者数	4
負傷者数	2
うち消防吏員・団員	0
損害額(千円)	10,233
1件当たりの損害額(千円)	341
損害額の内訳	10,233
建物	7,448
収容物	2,346
車両	201
その他	238
り災世帯数	6
り災人員	15

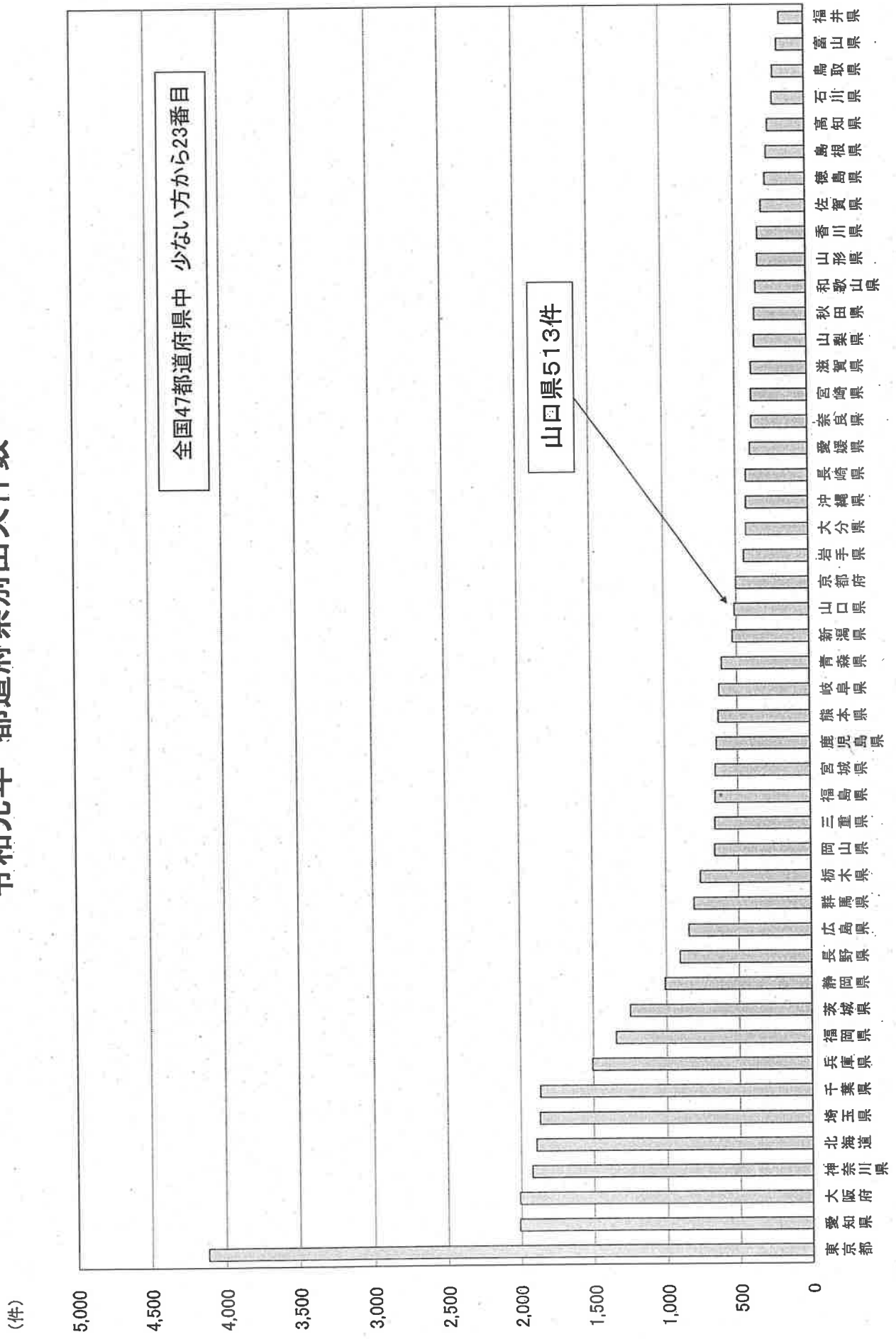
※死者・負傷者とも放火等の行為者本人を含む。

☆☆☆☆☆



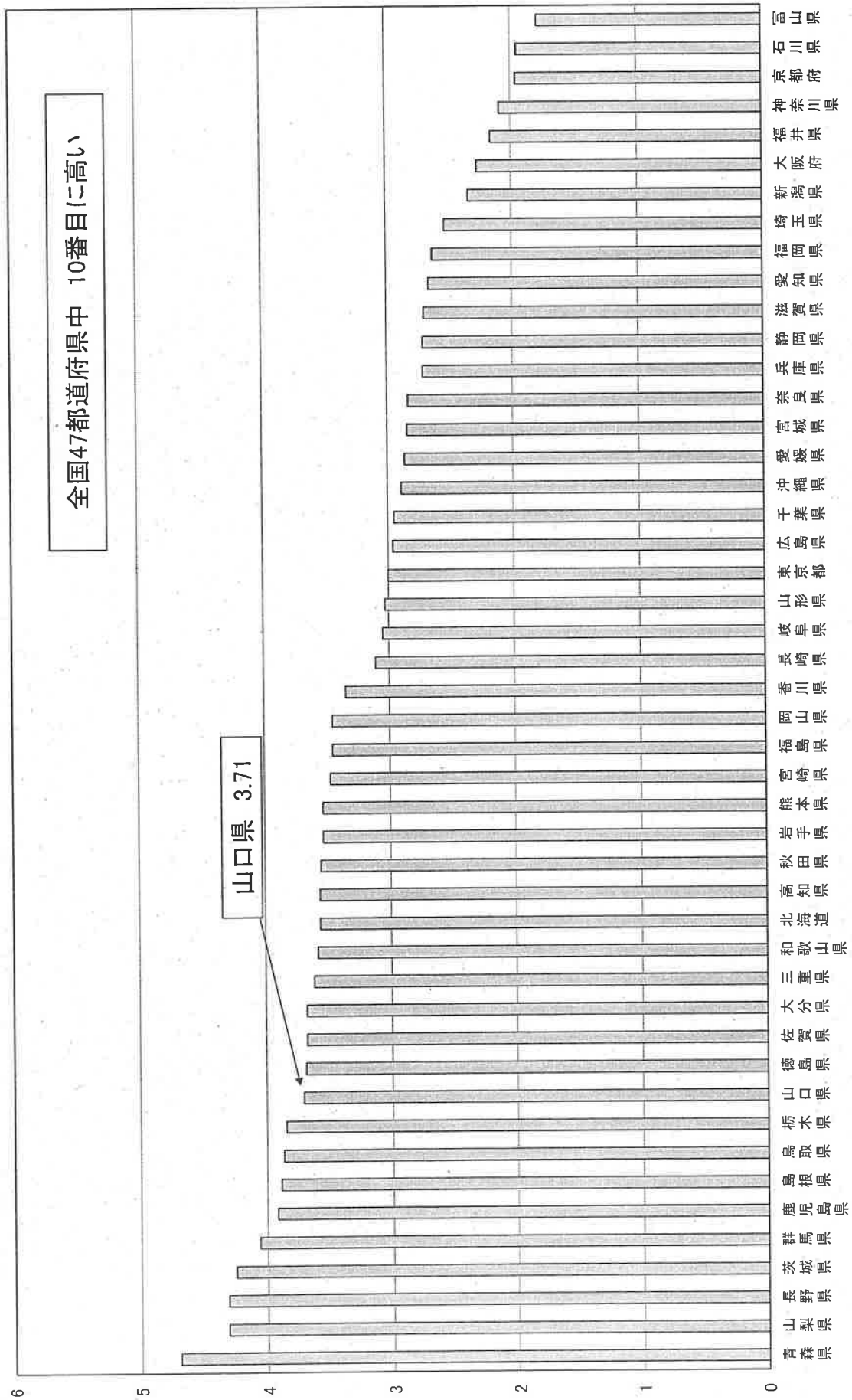
☆☆☆☆☆

令和元年 都道府県別出火件数

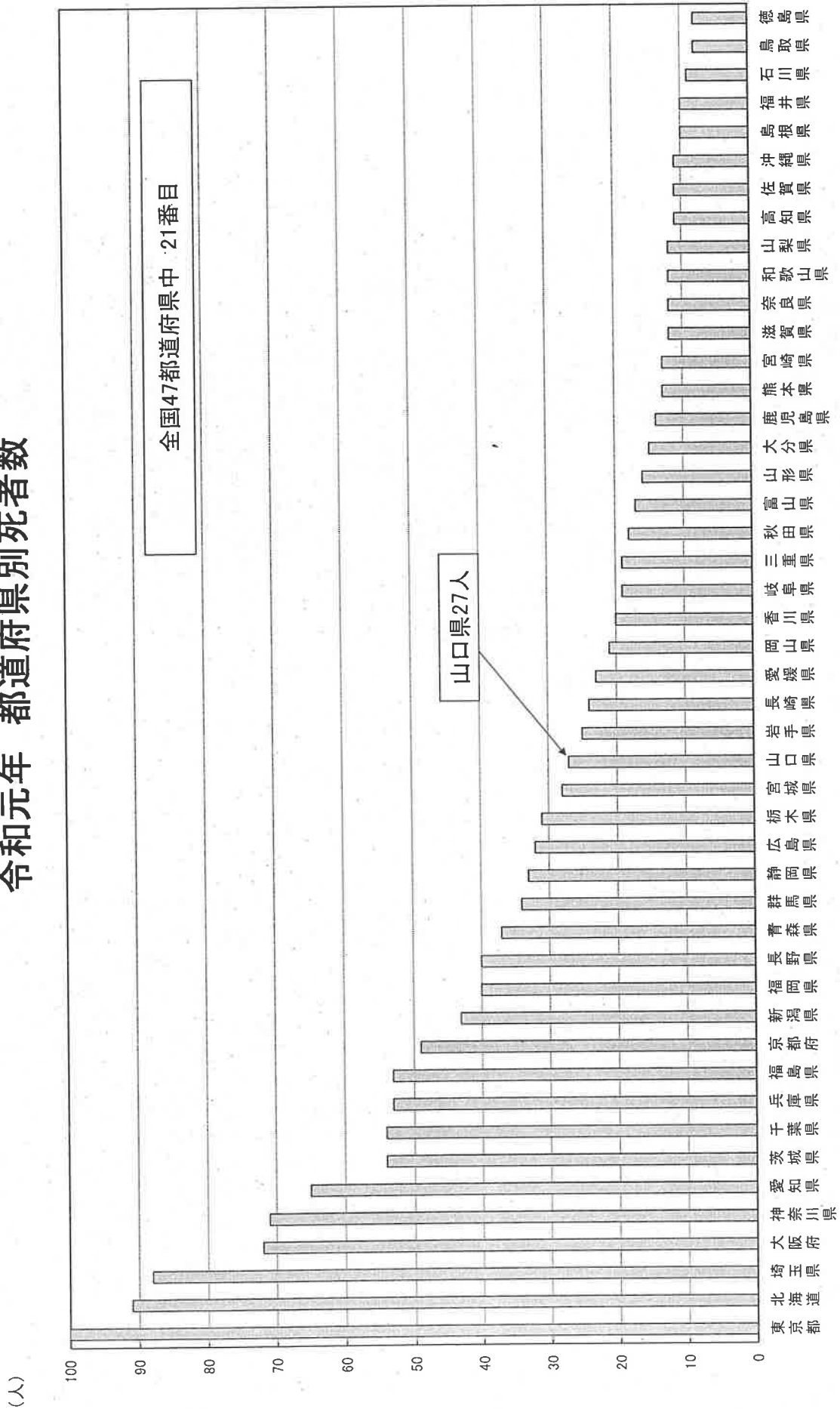


令和元年都道府県別出火率(人口1万人当たり出火件数)

(件/万人)

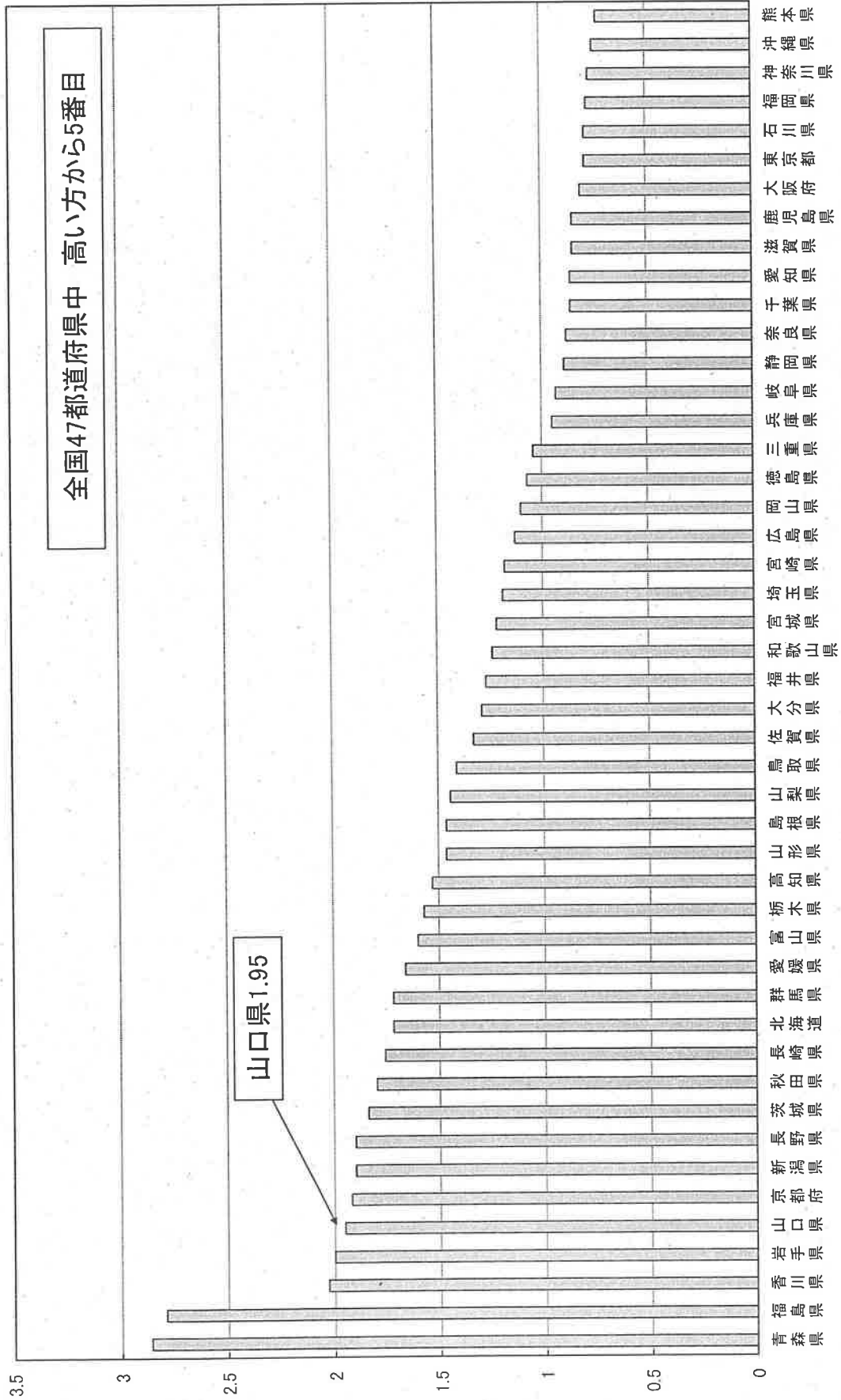


令和元年 都道府県別死者数

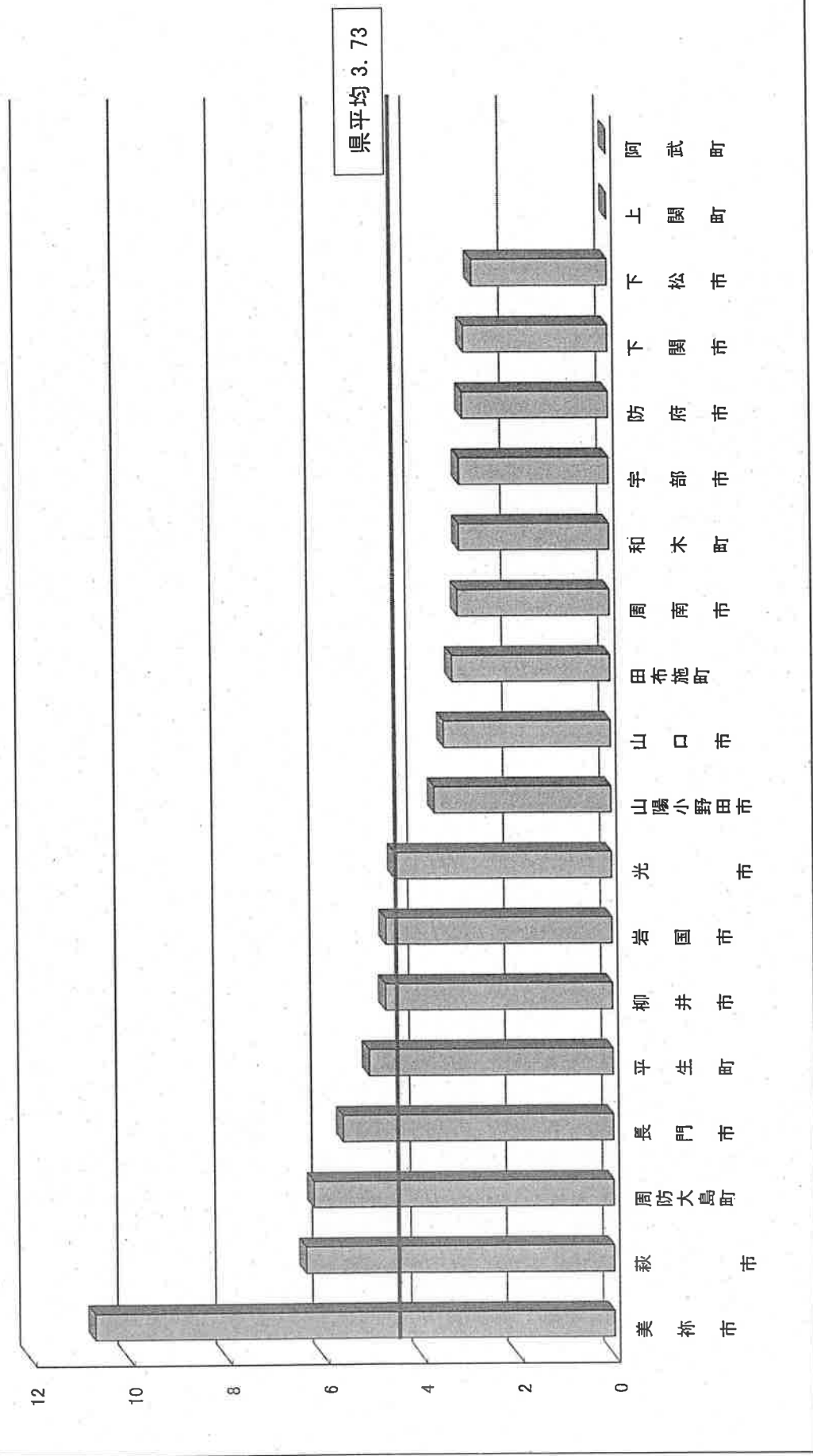


令和元年 都道府県別死者発生率(人口10万人当たり件数)

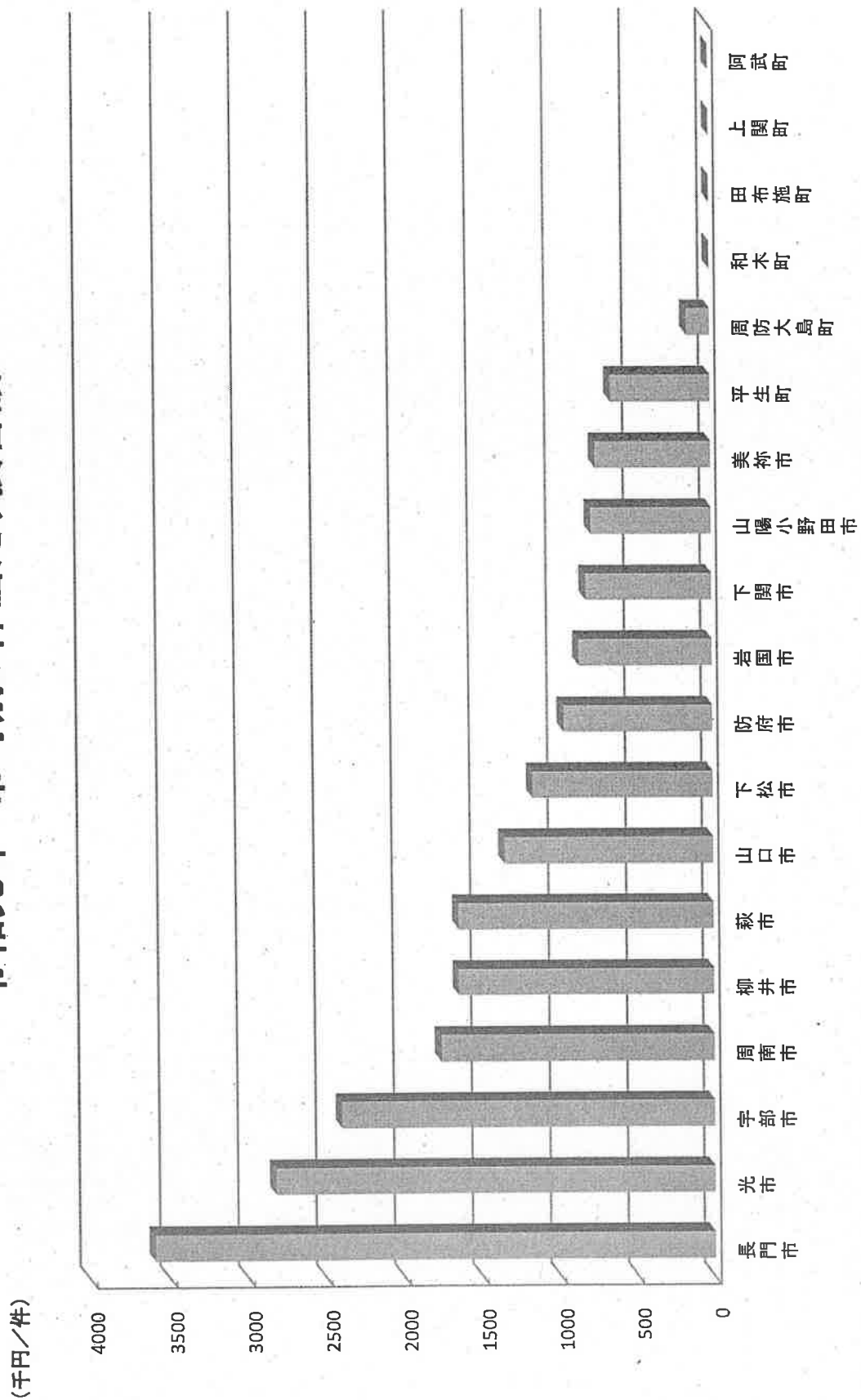
(人/10万人)



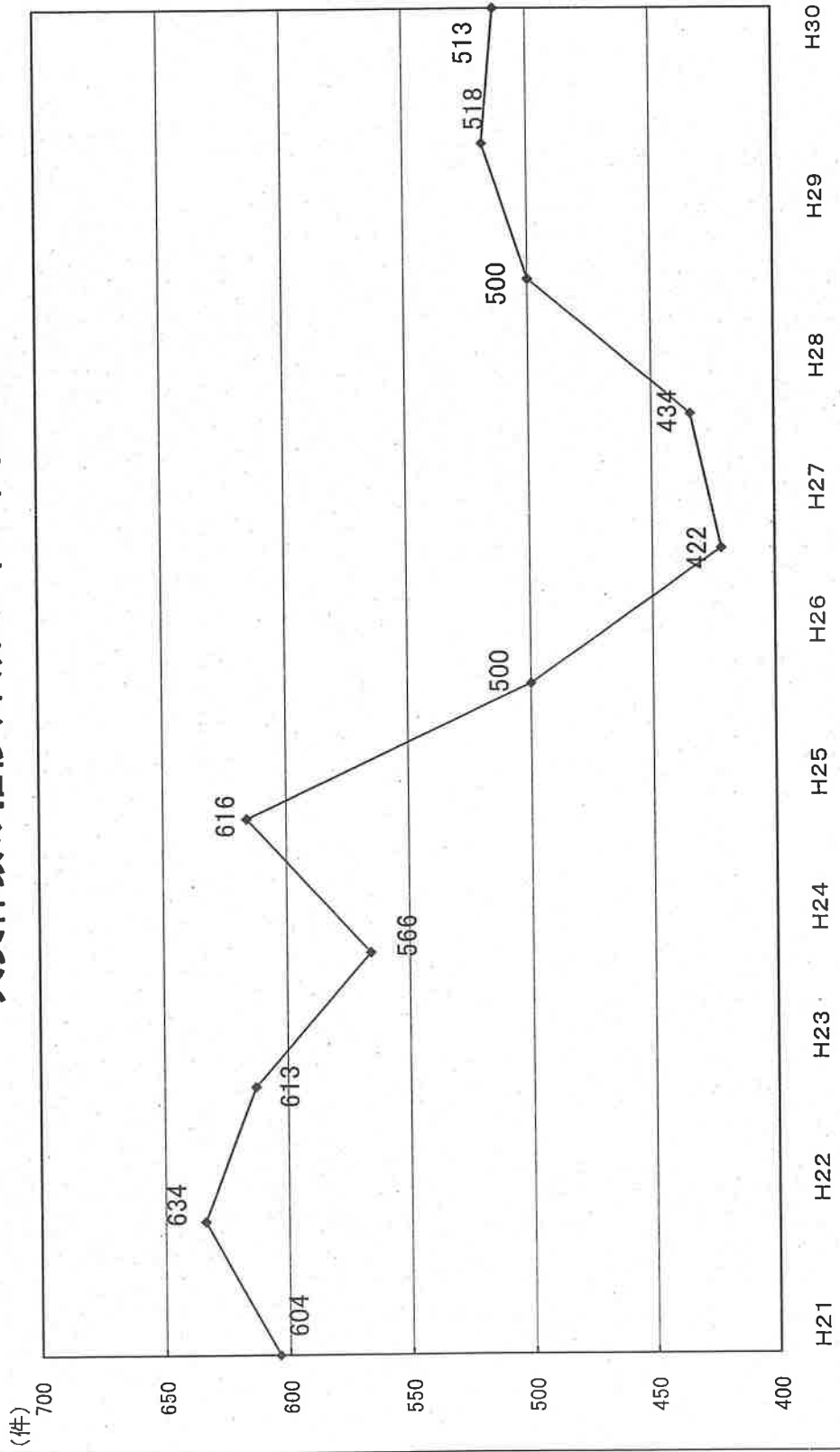
令和元年 市町別出火率(人口1万人当たり件数)



令和元年 市町別1件当たり損害額

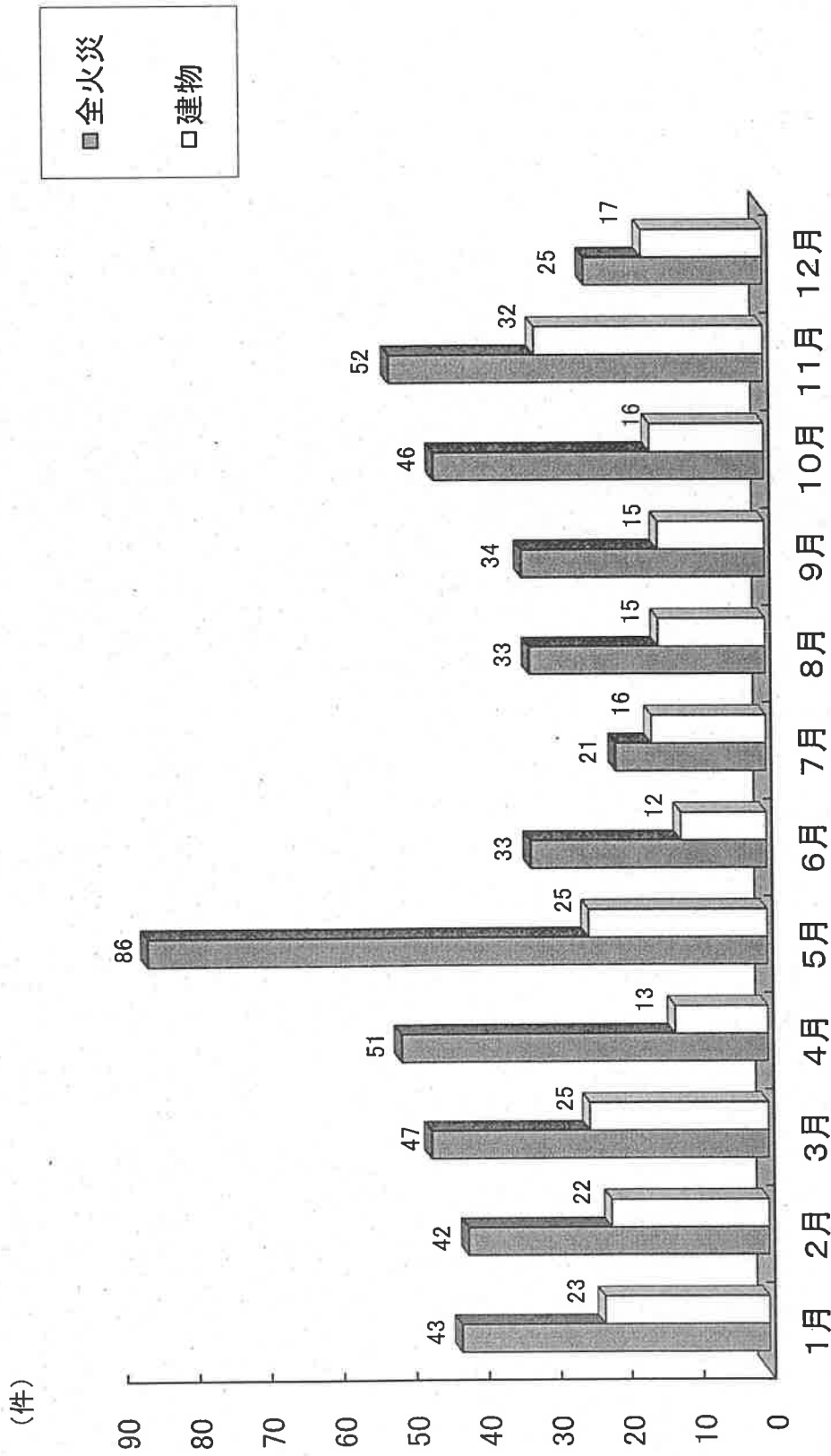


火災件数の推移(平成21年～令和元年)

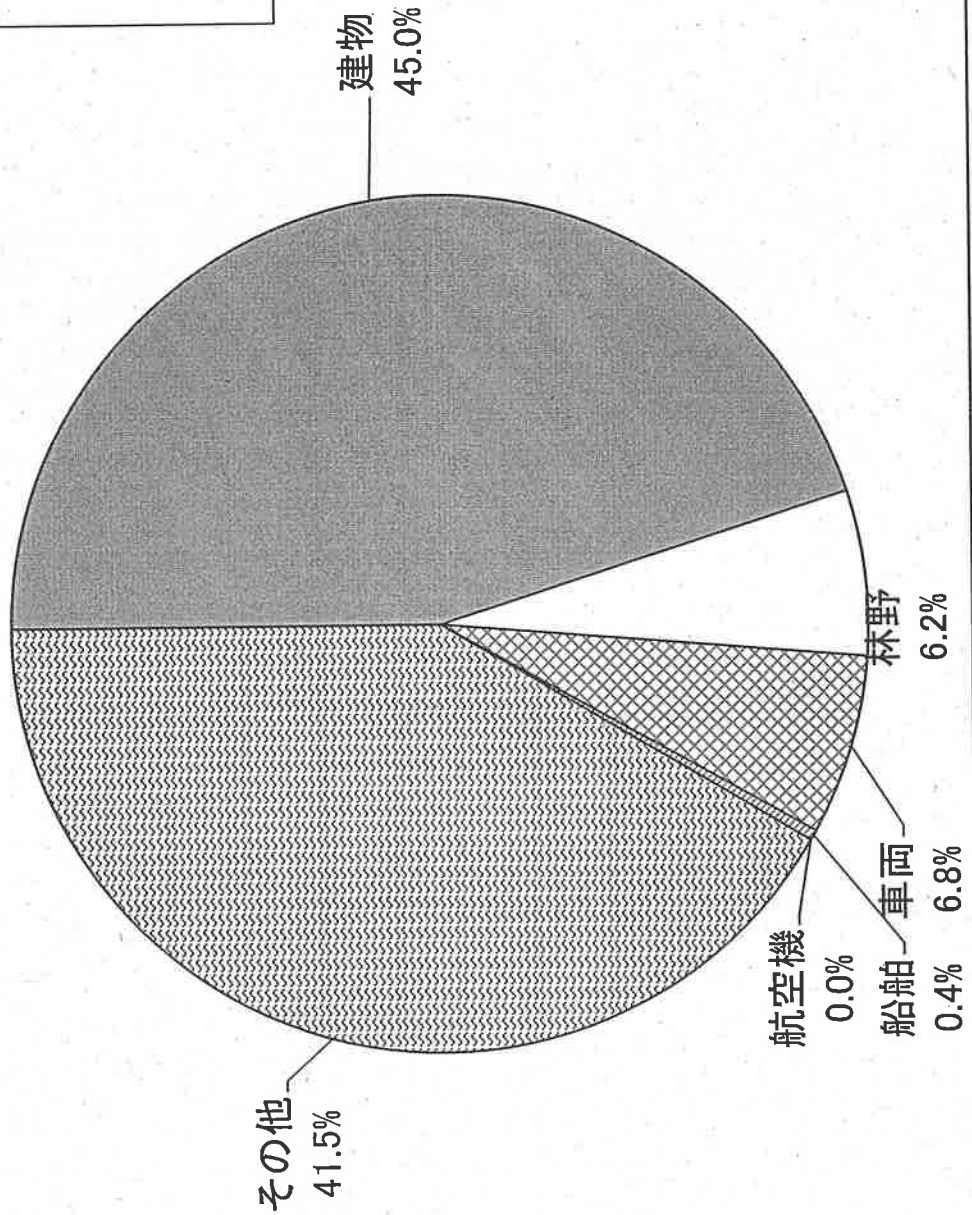
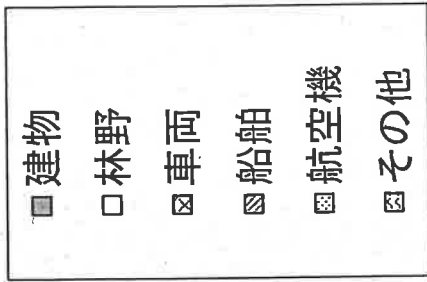


R1

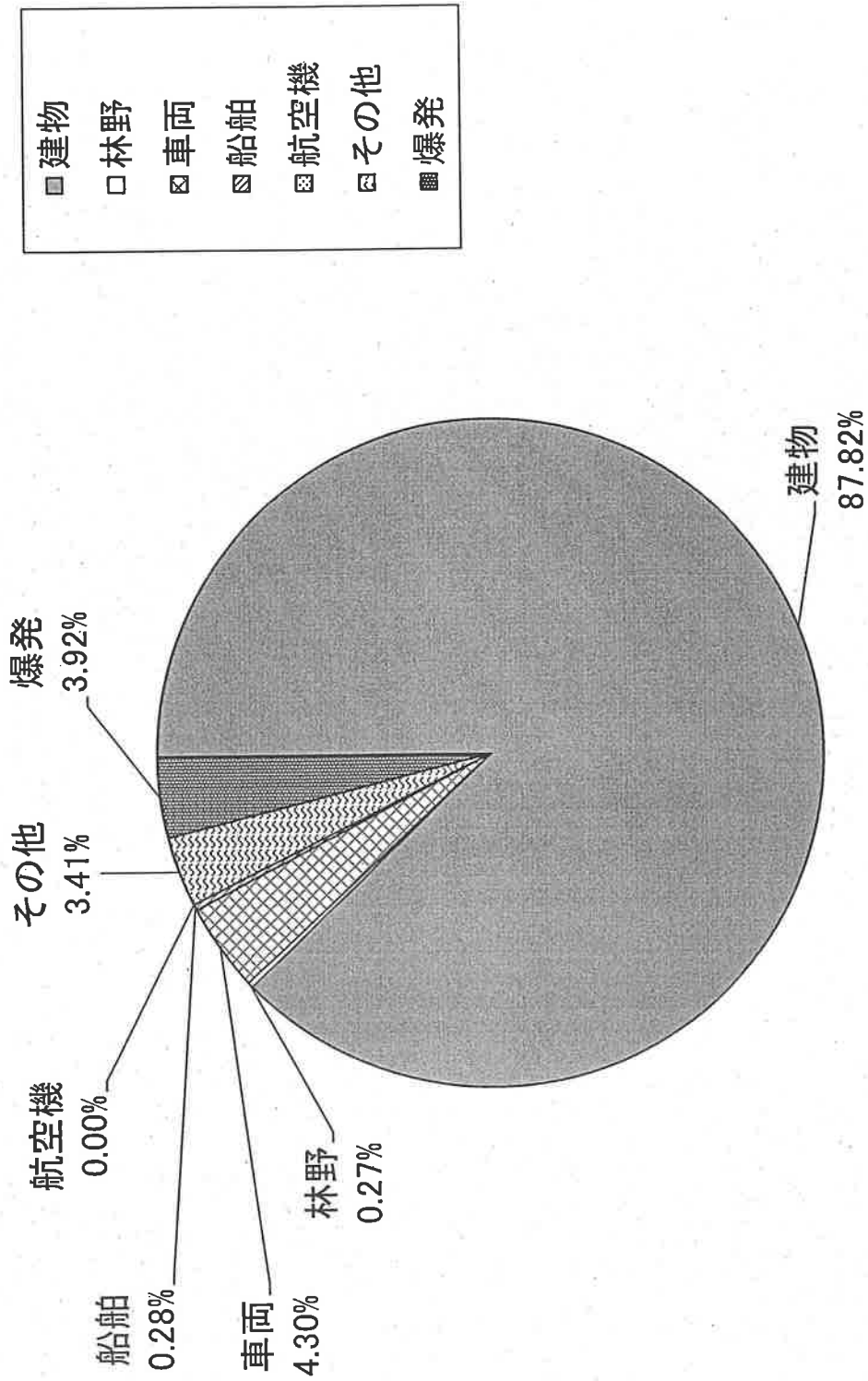
令和元年 月別出火火災件数(全火災と建物火災)



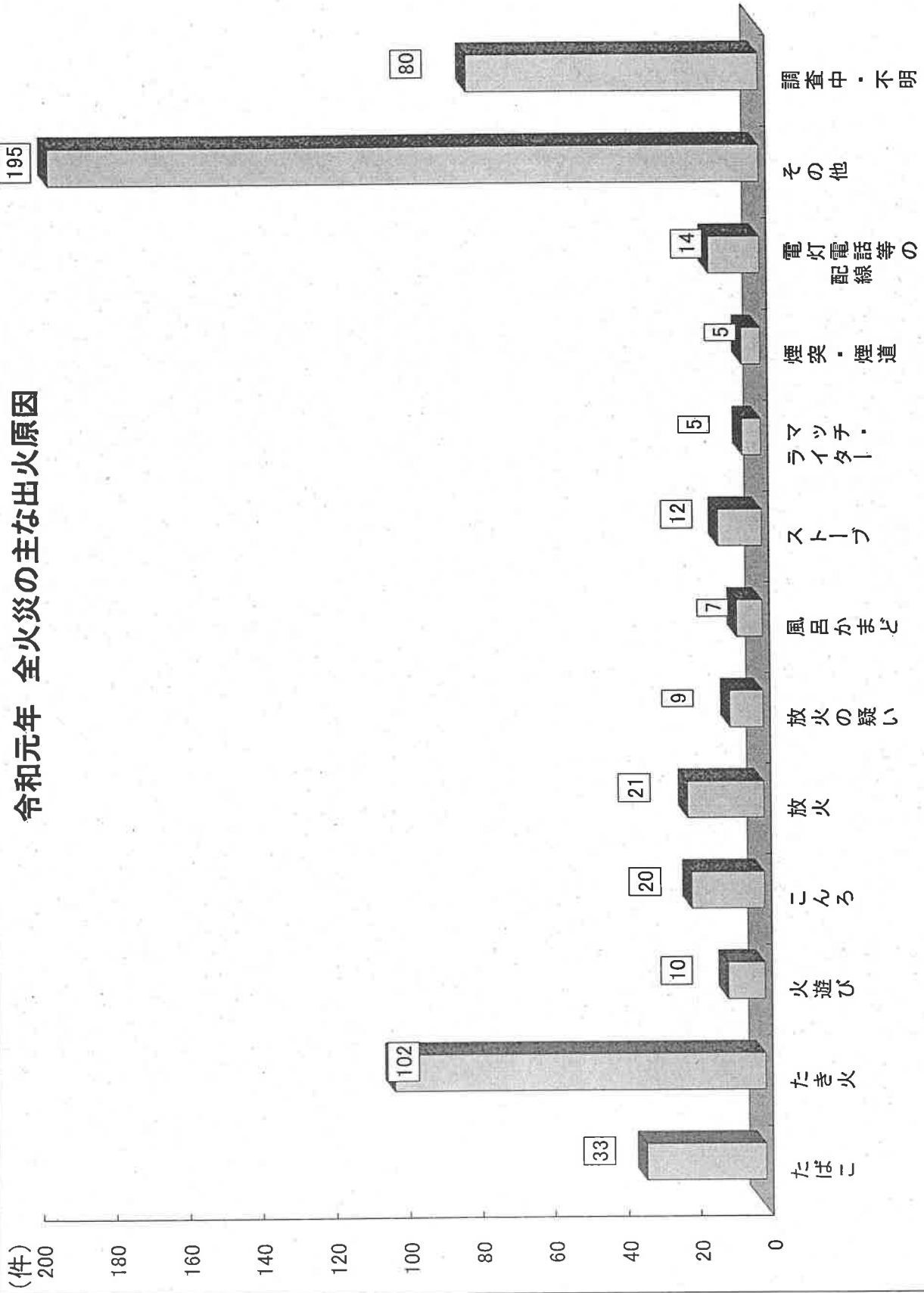
令和元年 火災種別火災発生割合



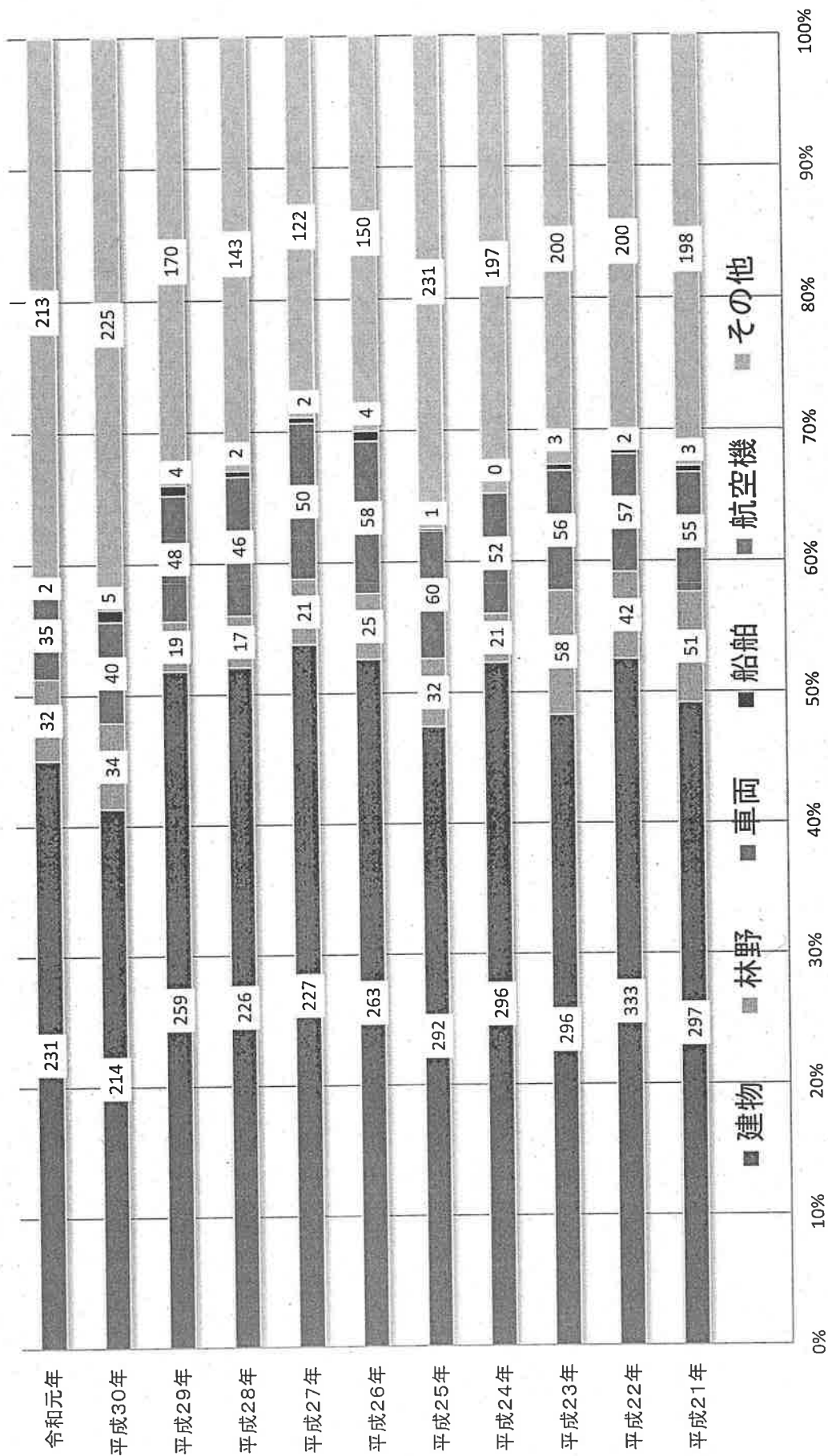
令和元年火災種別火災損害割合



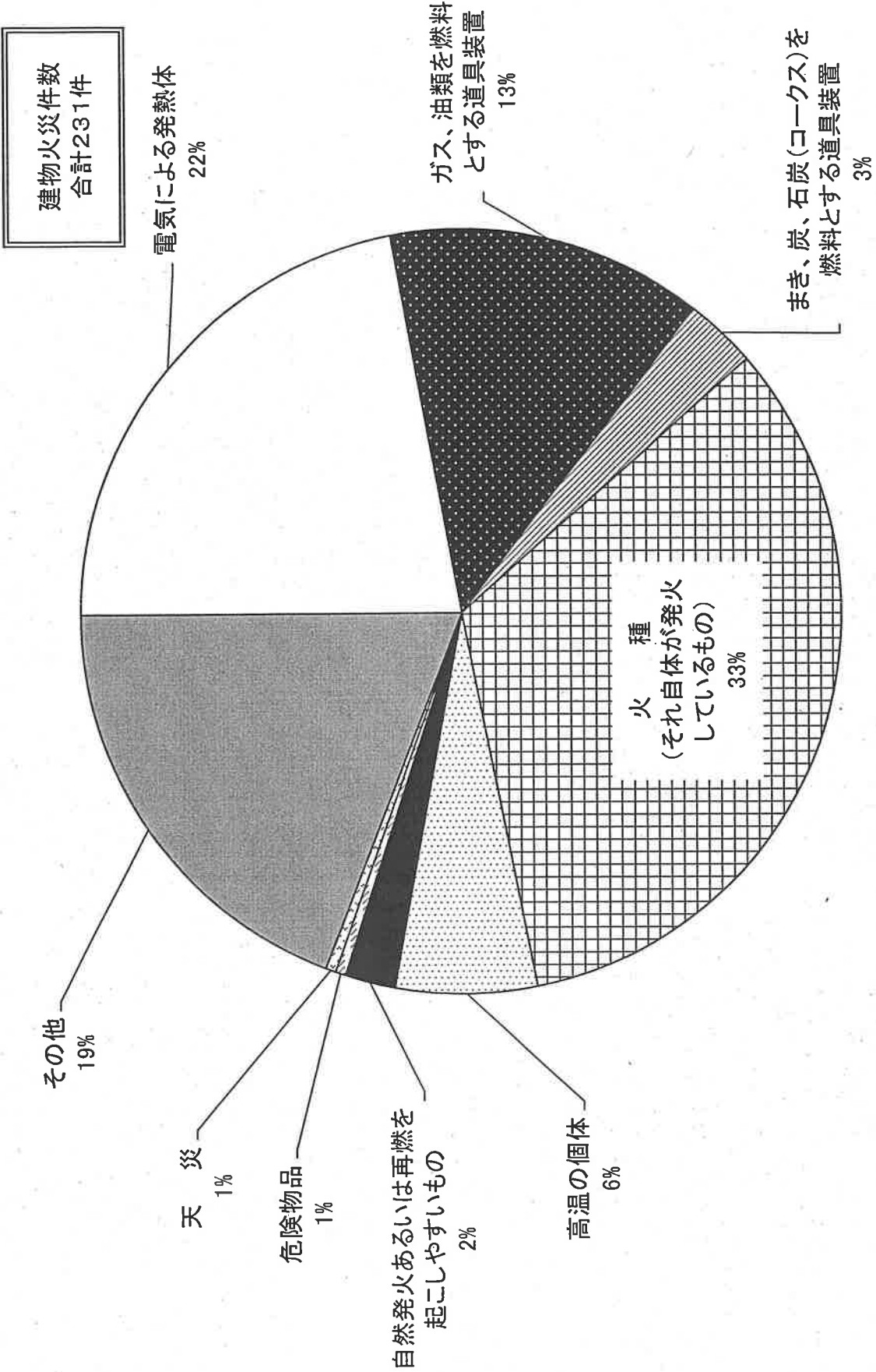
令和元年 全火災の主な出火原因



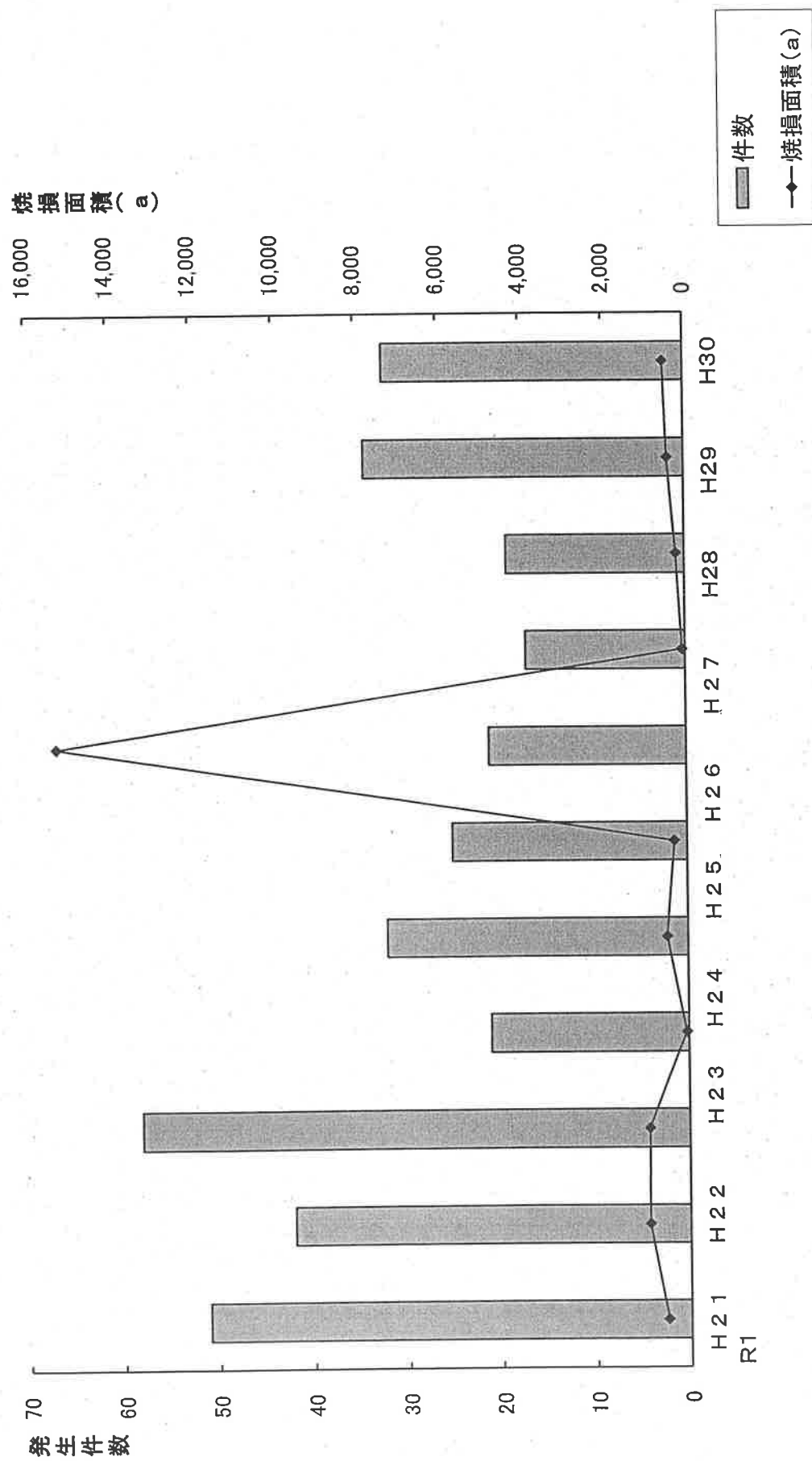
火災種別出火構成割合の推移(平成21年～令和元年)



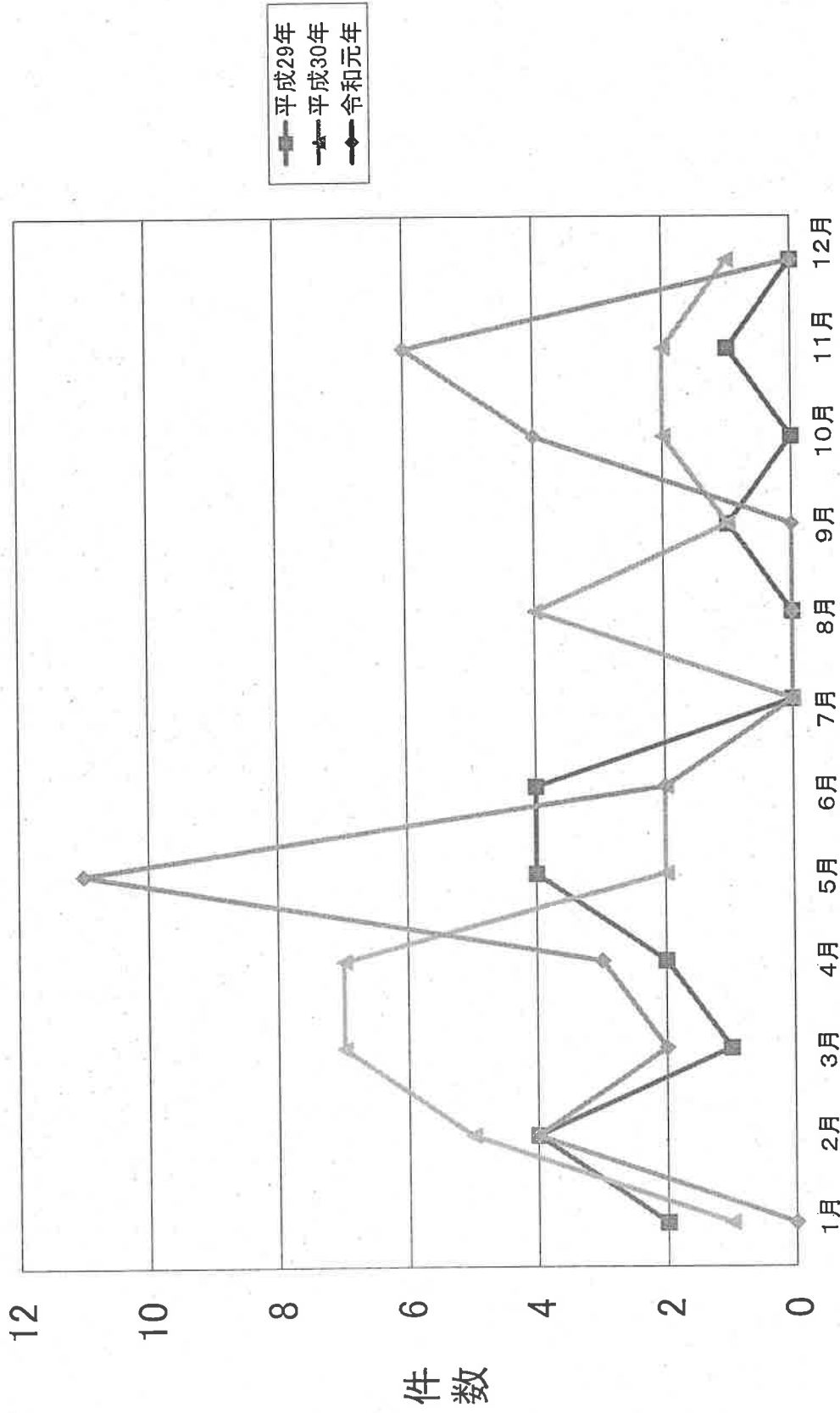
令和元年 建物火災の主な発火源別構成割合



林野火災発生件数及び焼損面積の推移(平成21年～令和元年)

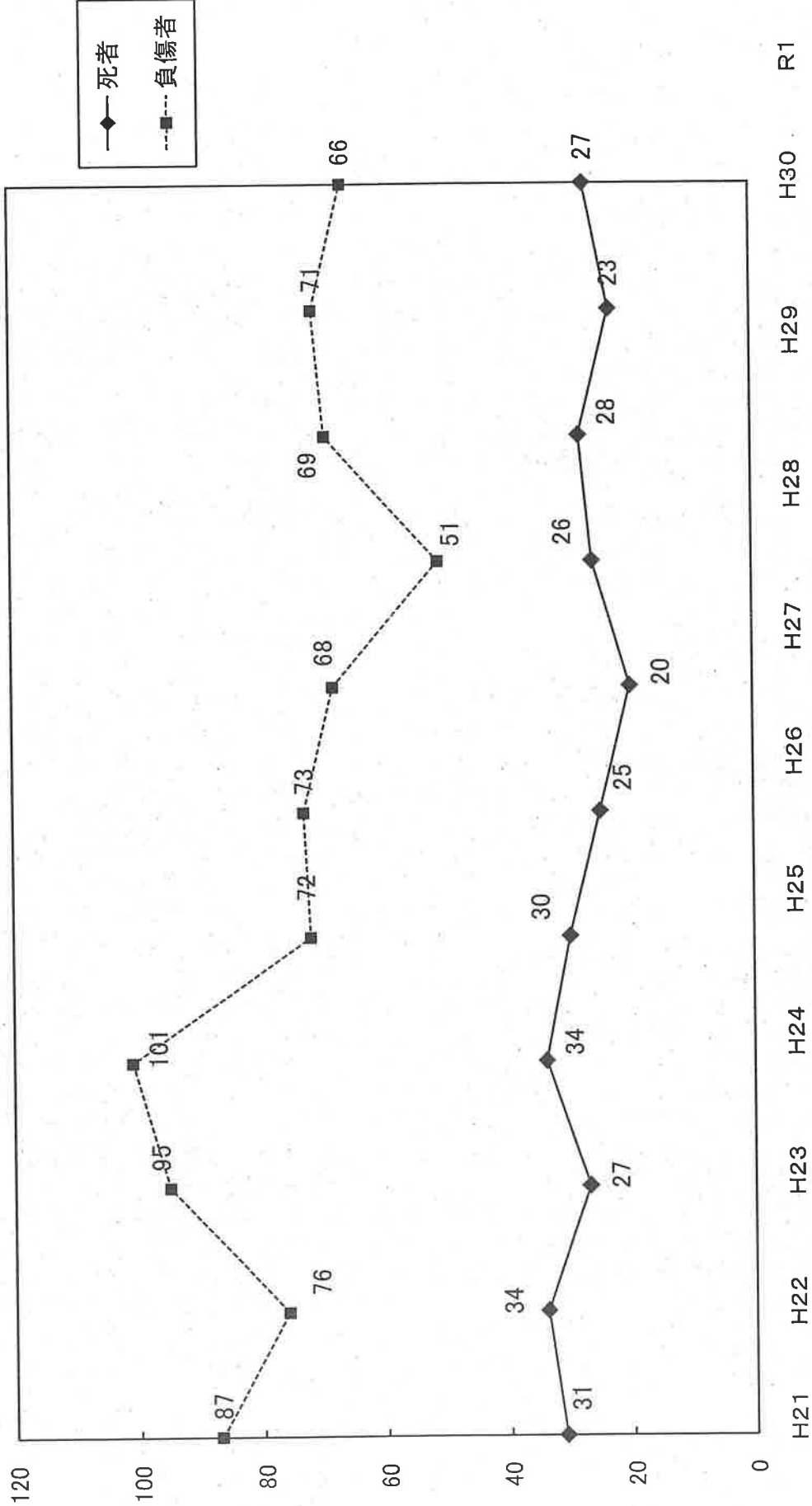


月別林野火災発生件数(平成29年～令和元年)

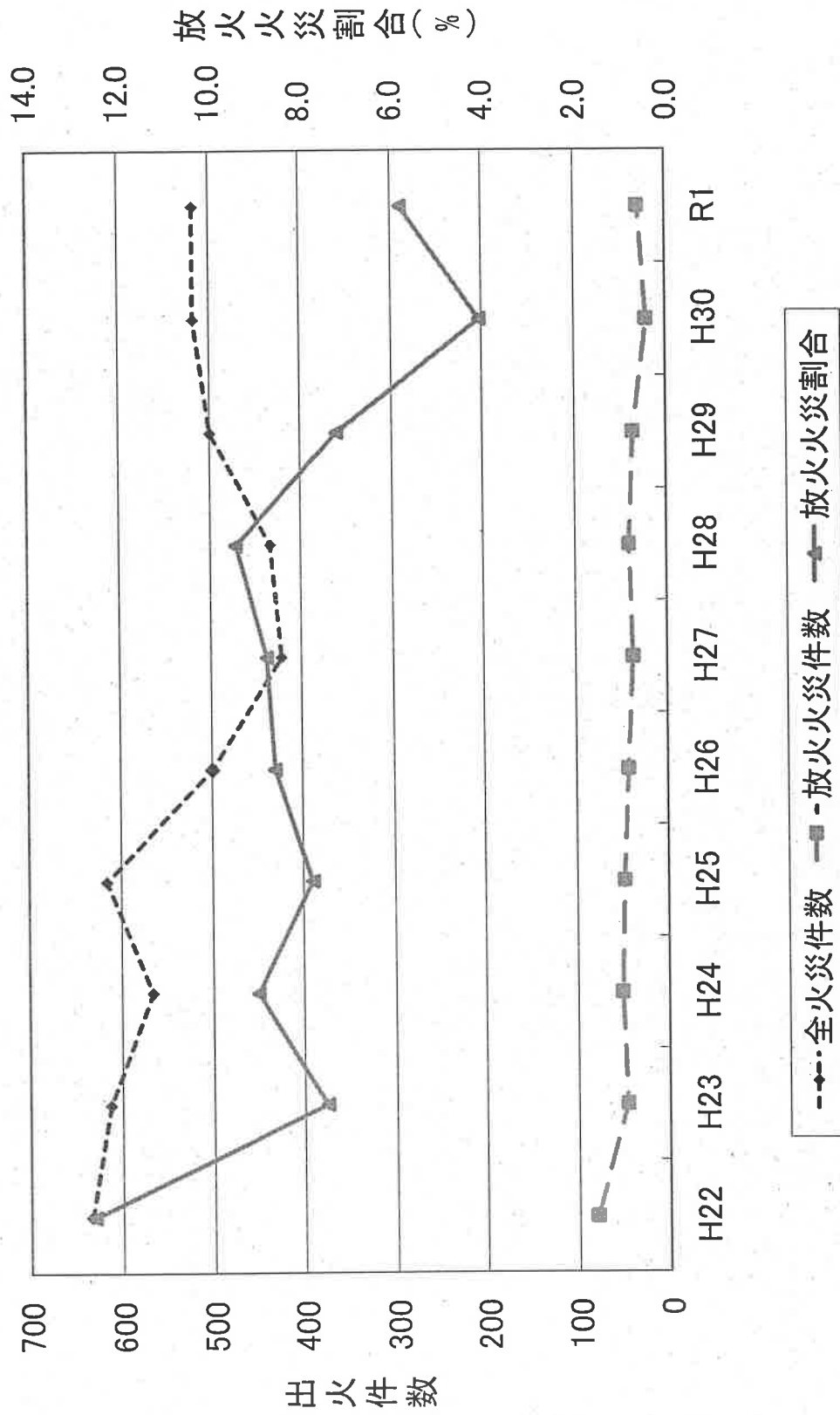


死者・負傷者の推移(平成21年～令和元年)

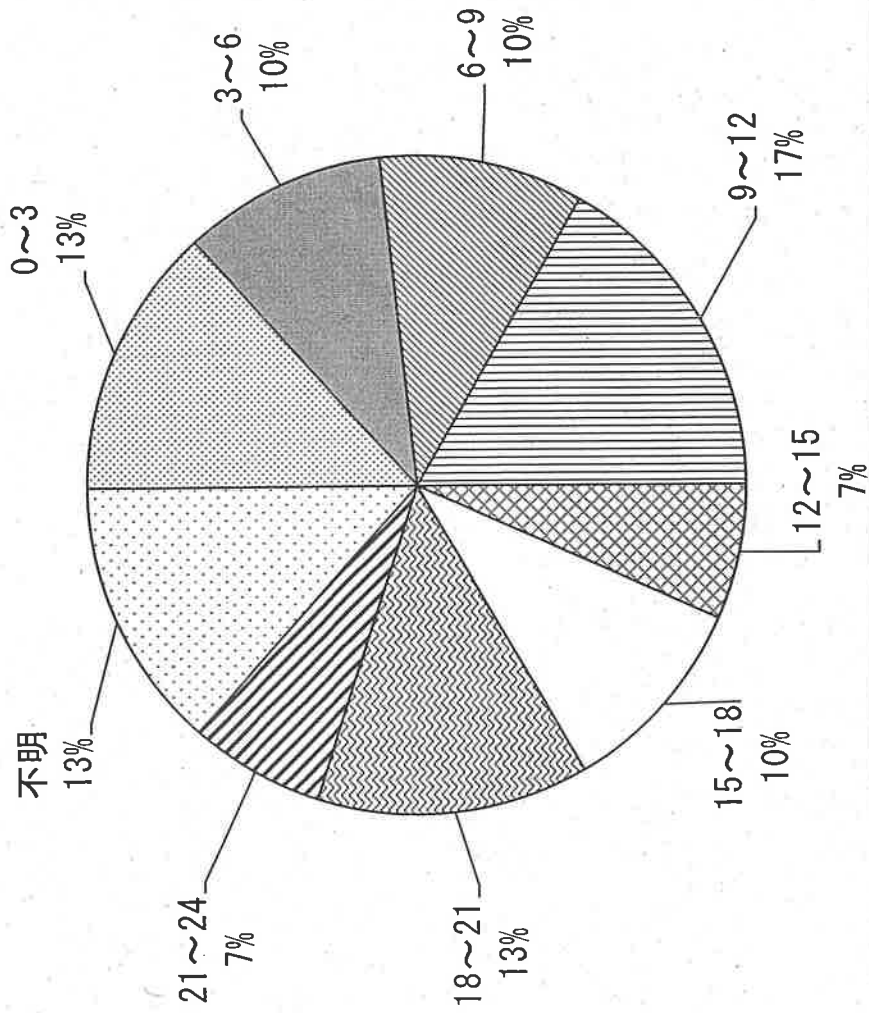
(人)



放火火災件数の推移(平成22年～令和元年)



令和元年 時間帯別放火災件数



0~3
 3~6
 6~9
 9~12
 12~15
 15~18
 18~21
 21~24
 不明

◆本資料の電子データは、以下の山口県ホームページからダウンロードすることができます。
※Excel データとPDFデータを掲載しています。

消防保安課トップページ：<http://www.pref.yamaguchi.lg.jp/cms/a11600/index/>

山口県の火災（令和元年）

令和3年3月 発行

編集／発行 山口県総務部消防保安課

〒753-8501 山口市滝町 1-1

電話 083-933-2399

FAX 083-933-2408

E-mail a11600@pref.yamaguchi.lg.jp

ホームページ <http://www.pref.yamaguchi.lg.jp/cms/a11600/index/>
