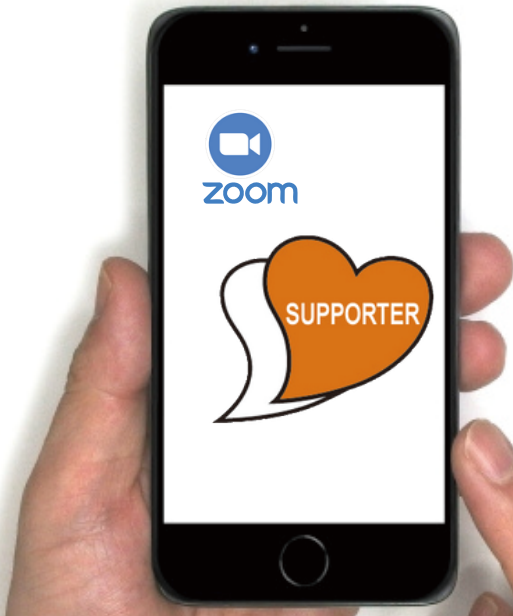


山口県あいサポート運動

あいサポーター研修



オンライン配信

お手持ちのPCやスマホ、タブレットからご参加ください。

あいサポート運動を実践する「あいサポーター」になるための研修です。日常生活において障害のある方が困っている時などに、ちょっとした手助けをする意欲がある方であれば、誰でもなることができます。特別な技術の習得は不要です。

【日 時】令和4年2月11日(金・祝) 11:00~11:50

【受講対象者】

あいサポート運動に関心のある県内在住の方
※これまでに受講された方の再受講も可能

【定 員】50名程度

【参加費】無料 指定動画視聴、オンライン配信に係る通信費はご負担ください
PCやスマホ、タブレット等の端末はご自身でご準備ください

【申込方法】以下の二次元コードよりお申込みください



※ 電話、メールまたはFAXでもお申込みいただけます
お申込み後、受講決定の連絡をいたします

【申込締切】2月2日(水) 17:00まで

申込書 (このままFAXしてください) FAX番号 **083-976-8357**

【参加方法】

1. 事前に指定動画をご視聴ください
2. 当日、Zoomを使用しご参加ください

指定動画の視聴方法、当日参加URL
およびZoom使用方法はお申込み後
受講決定連絡と共にご案内いたします

あいサポート運動・ あいサポーターとは…

誰もが、様々な障害の特性、障害のある方が困っていること、障害のある方への必要な配慮などを理解して、障害のある方に対してちょっとした手助けや配慮を実践し、誰もが暮らしやすい地域社会(共生社会)を皆さんと一緒に作っていく運動です。この運動を実践する方を「あいサポーター」といいます。

【お申込・お問合せ先】

学校法人YIC学院 (担当:橋本・徳永)
TEL 083-976-8355
FAX 083-976-8357
Mail cc-info@yic.ac.jp

主催:山口県

研修運営受託者:学校法人YIC学院
あいサポート運動推進事業は、山口県の受託を受けて実施しているものです

◆申込書に記載された個人情報は、あいサポート運動関連のみの目的で使用し、他の目的で使用することはありません。

ふりがな

【お名前】

【年 齢】(当てはまるものを○で囲んでください)

10代・20代・30代・40代・50代・60代・70代~

【お住まい】(市町のみ)

市・町

メールアドレス (指定動画の視聴方法、当日参加URLおよびZoom使用方法をご案内いたします)

@

配慮事項等がございましたら、ご記入ください