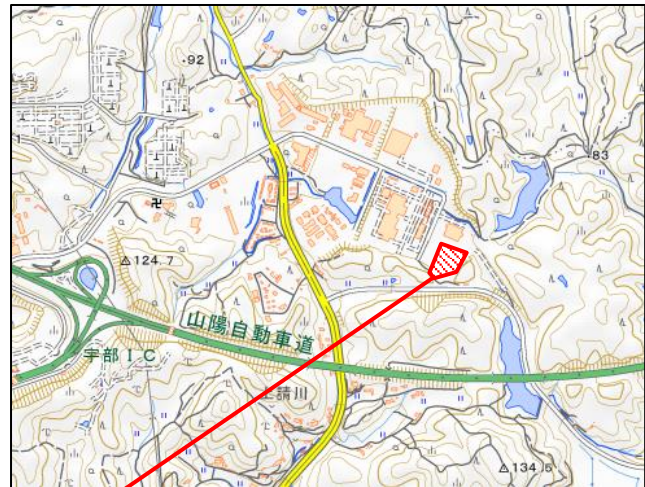


工場増設計画の概要等

1 工場増設計画の概要

- (1) 事業所名 富士レビオ株式会社 宇部工場
- (2) 所在地 宇部市大字善和字牛明203-152 瀬戸原団地
- (3) 事業内容 化学発光酵素免疫測定システム(ルミパルス®シリーズ)共通試薬の製造、臨床検査薬原材料の製造拡大
- (4) 投資額 約21億円
- (5) 従業員数 当該製造拡大に約10名程度従事予定



進出予定地

「国土地理院の電子地形図 (<https://maps.gsi.go.jp/#14/33.965395/131.254606/&base=std&ls=std&disp=1&vs=c1j0h0k0l0u0t0z0r0s0m0f1>) を基に企業立地推進課が作成」

2 企業概要

- (1) 会社名 富士レビオ株式会社
- (2) 代表者 代表取締役社長 藤田 健 (ふじた たけし)
- (3) 本社 東京都新宿区西新宿2-1-1 (新宿三井ビル)
- (4) 創業 昭和25年12月 (新設分割した現法人は平成17年7月設立)
- (5) 資本金 42億52百万円 (令和3年3月末現在)
- (6) 従業員数 338名 (令和3年3月末現在)
- (7) 業種 臨床検査薬、検査用機器等の開発・製造・販売および輸出入
- (8) 売上高 342億円 (令和3年3月期)