

必ずご確認ください

新型コロナウイルスの感染状況により、販売エリアの変更や販売・利用を中止する場合がありますので、予めご了承ください。詳しくは公式サイトをご確認ください。

錦帯橋 & 岩国城



YAMAGUCHI
MAGIC!

中四国九州地方
在住者限定!

元乃隅神社

やまぐち
割引宿泊券

山口県内の
取扱宿泊施設で使用できる

1枚 5,000円宿泊券が
3,500円で
購入OK!

お1人様1回のみ
最大8枚までのお申込み



詳しくはHPをご覧ください。

1月5日(水)抽選受付開始!

お申込み条件をご確認ください。

WEB抽選



山口県
PR本部長
「ちよるる」

申込期間: 令和4年1月5日(水)10:00~1月12日(水)23:59

当落通知: 令和4年1月19日(水)15:00~

販売期間: 令和4年1月19日(水)15:00~1月31日(土)23:00

ハガキ抽選

申込期間: 令和4年1月5日(水)~1月12日(水)

※1月12日(水)まで消印有効

当落通知: 令和4年1月25日(火)順次郵送

販売期間: 令和4年1月27日(木)15:00~2月12日(土)23:00

利用期間

令和4年1月19日(水)チェックインから
4月29日(金)チェックアウトまで

利用上限

お1人1泊当たり2万円分まで利用可能
(宿泊券5,000円×4枚)

利用場所・方法

- 山口県内取扱宿泊施設 (ホテル・旅館・民宿他)
 - ・宿泊施設フロントでの精算時に利用可能
- 山口県内取扱旅行会社
 - ・旅行会社が販売する取扱宿泊施設の宿泊単品への支払い

利用条件

ご利用には身分証とワクチン接種証明書またはPCR検査等の陰性証明の提示が必須です。

旅行業・宿泊業

ワクチン・検査
パッケージ
やまぐち



取扱宿泊施設での利用の場合、チェックイン時に宿泊券を利用する旨の申告と利用者全員の身分証とワクチン接種済証明またはPCR検査、抗原検査等の陰性証明を提示ください。



取扱旅行会社での利用の場合、精算前に利用者全員の身分証とワクチン接種済証明を提示ください。PCR検査等の陰性証明は宿泊施設で提示ください。

詳細は裏面をご確認ください。

注意!! 身分証と予防接種済証等の確認が出来ない場合、やまぐち割引宿泊券は利用出来ません。

ワクチンを接種できない12歳未満のお子様については、同居する親等の監護者が同伴する場合には検査が不要です。※緊急事態措置区域等からの県境をまたいだ旅行となる場合は、6歳以上12歳未満のお子様についても、検査が必要です。

詳細は公式HPをご確認ください。



※当選はWEB抽選とハガキ抽選のいずれかの一方のみとなります。申込は一人1回8枚までです。※営利目的での購入はご遠慮ください。インターネットオークション等での転売の場合、サイト運営側に申告の上、宿泊券無効等の対処をさせて頂く場合があります。※ご利用にあたっては、「現地払い」が選択できる予約サイトなどをご利用ください。またご利用にあたり、アンケートのご協力などをお願いしております。ご購入後の返金・払戻等はお受けできません。※券面額を下回る精算にはご利用頂けません。そのほか、精算額などによる利用条件がございます。公式サイトなどで事前にご確認の上、ご購入ください。

新型コロナウイルスの感染状況により、販売エリアの変更や販売・利用を中止することがありますので、予めご了承ください。

最新の感染状況や「新しい旅のエチケット」を参考に感染防止に留意しながら、山口県での旅行をお楽しみください。



1 宿泊券を購入

※WEB抽選申込み・応募ハガキの到着確認、当選・落選等についてのお問い合わせにはお答えできません。
 ※当選はWEB抽選とハガキ抽選のいずれかの一方のみとなります。



WEB抽選販売購入方法

申込は一人1回限り8枚までです。

- 申込期間** 令和4年1月5日(※)10:00～1月12日(※)23:59
- 当落通知** 令和4年1月19日(※)15:00～
- 販売期間** 令和4年1月19日(※)15:00～1月31日(※)23:00

- 専用サイトよりローチケ会員登録**
 チケットの予約受付には会員登録が必要になります。
- チケットを探し申込み**
 やまぐち割引宿泊券をお選びください。
- 抽選結果を確認する**
 1/19(※)15:00～当落通知がメールされます。



ハガキ抽選販売購入方法

申込は一人1回限り8枚までです。2枚目以降の申込は無効となります。

- 申込期間** 令和4年1月5日(※)～1月12日(※)
 ※1月12日(※)まで消印有効
- 当落通知** 令和4年1月25日(※)順次郵送
- 販売期間** 令和4年1月27日(※)15:00～2月12日(※)23:00

- ハガキ抽選申込** ①～⑤の事項の記載がない場合は“無効”になります。
 郵便ハガキの裏面に ①氏名 ②住所 ③電話番号 ④生年月日 ⑤希望枚数(最大8枚) を記載。
 郵便ハガキ送付先
 〒542-0081 大阪府大阪市中央区南船場2-9-8 シマノ住友生命ビル3階
 (株)JTBビジネスストランスフォーム内「やまぐち割引宿泊券」申込受付係
- 抽選後、当選結果を“封書”で通知**
 ※当選の発表は封書の発送をもって代えさせていただきます。

LAWSON

当選後にローソン店内の“Loppi端末”で受付票の発券、レジで支払いを行います。



ローソン店舗端末より発券

- 当選通知内の「チケット引換手順」に従い、Loppi端末を操作
- 端末から受付票(申込券)を受取る



レジで支払い

- 受付票を持ってレジへ
- 支払い後各券と引換え



2 宿泊施設を予約・お支払い(利用)

宿泊施設または旅行会社どちらかでお支払いください。

宿泊施設でお支払い

山口県の取扱宿泊施設を、「現地払い」にてご予約お申込みください。

- 取扱宿泊施設への直接予約(ホームページ・電話・FAX など)
- インターネット宿泊サイトなどで予約(※事前決済不可)
- 宿泊施設フロントにて直接宿泊代をお支払いいただけます。
- インターネットでの事前決済などでは本宿泊券はご利用できません。ご注意ください。

お支払い | 宿泊代は宿泊施設フロントにてお支払いください。

- チェックイン時、宿泊券を利用する旨を、宿泊施設フロントへお申し出いただき利用者全員の身分証、ワクチン接種証明書またはPCR検査等の陰性証明を提示ください。
- チェックイン時にアンケートをお渡しします。アンケートに必要事項をご記入の上、チェックアウトまでに宿泊施設へご提出ください。
- チェックアウトまでに宿泊施設フロントにて宿泊券を提出し、ご精算ください。宿泊券は、居住都道府県名を記入し、ご署名の上、宿泊施設へご提出ください。

旅行会社でお支払い

山口県内の取扱旅行会社窓口で宿泊をお申込みください。

- 取扱宿泊施設のみご予約いただけます。
- 日帰り旅行や交通機関とセットになったパッケージ商品等とはご利用いただけません。

お支払い | 宿泊代は旅行会社でお支払いください。

精算前に利用者全員の身分証とワクチン接種証明書を提示ください。PCR検査等の陰性証明書は宿泊施設でご提示ください。

◎旅行会社で既に精算済みのお客様は宿泊施設で追加で宿泊券を利用することは一切できません。

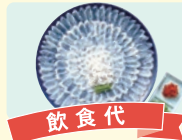
本券取扱の宿泊施設・旅行会社は、公式サイトにてご案内しております。

※精算額が券面額を下回る場合にはご利用いただけません。※現金との引き換えや釣銭の支払い、キャンセル料・取扱手数料の支払いへの利用は出来ません。※ご購入後の返金・払戻しは、お受けできません。また、紛失・破損した場合などの再発行はできません。※有効期限が過ぎた場合、本券は無効となります。



宿泊代と同時精算がポイント! お土産代・飲食代・エステやマッサージなどの施設サービス利用や周辺観光施設などの各種体験に!

宿泊施設へ直接ご予約・宿泊券で精算のお客様は、宿泊代および飲食代、土産物代、館内サービス料などにもご利用いただけます。但し、宿泊施設フロントで宿泊代と同時に精算した場合に限り利用可能です。



旅行業・宿泊業

ワクチン・検査パッケージ

やまぐち



やまぐち割引宿泊券を利用するには

本人確認



ワクチン接種証明書確認



又は

検査結果通知書確認



ワクチン接種済(2回接種&2回目接種より14日以上経過)※接種日翌日を1日目とする

検査結果が陰性(有効期限は、PCR検査が検体採取翌日から3日間、抗原定性検査が検体採取翌日まで)



が必要
です!

※本券は、山口県の宿泊施設やサービスの利用を保証するものではありません。受入状況などは、各施設まで直接お問い合わせください。その他、利用に関する情報は公式サイトで公開しています。

問い合わせ先

やまぐち割引宿泊券事務局

0120-100-577 受付時間/9:00～17:00 (土・日・祝・年末年始を除く)

取扱施設などの詳細は、公式サイトでもご案内しております!

<https://waribiki.ikouyo-yamaguchi.jp/>

