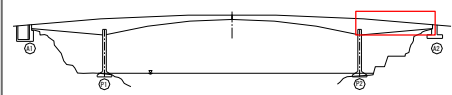
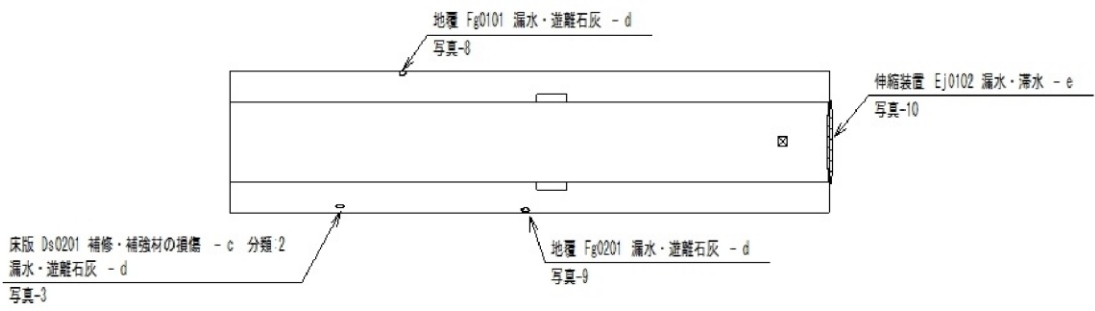
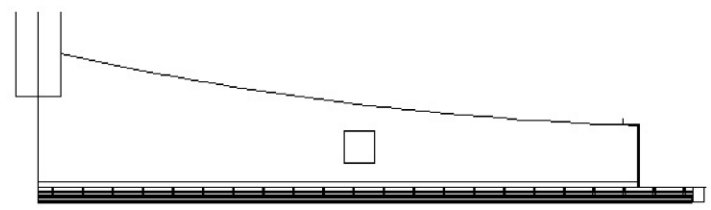


(3) 維持管理経緯 (29年度点検)

【損傷図 P2-A2間桁下面】



桁下面



P2

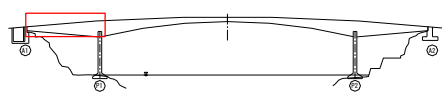
A2

損傷の凡例

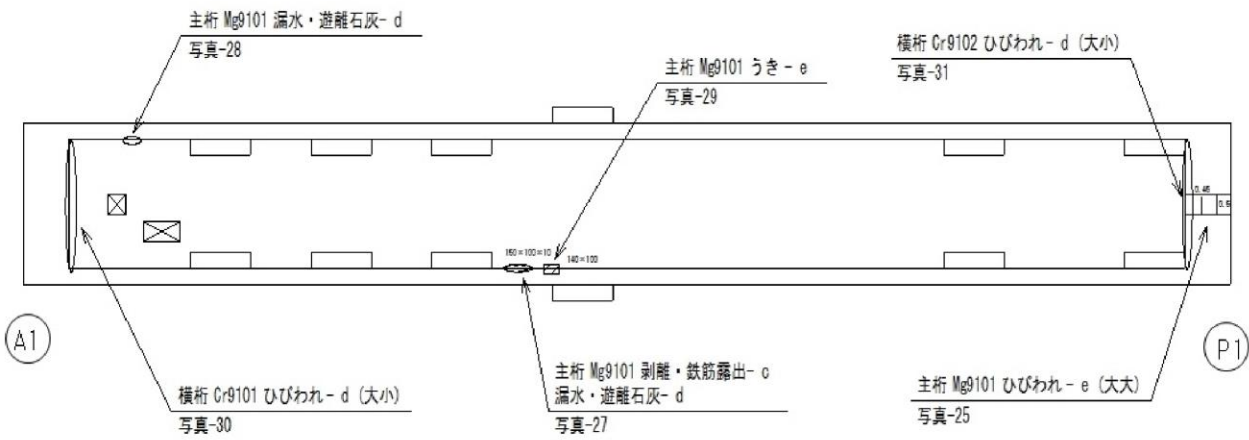
損傷の種類	表示	損傷の種類	表示
ひびわれ		うき	
剥離		漏水・滞水	
鉄筋露出		変形・欠損	
遊離石灰		その他	

(3) 維持管理経緯 (29年度点検)

【損傷図 A1-P1間箱桁内部】



箱桁内部

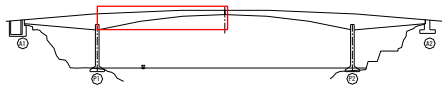


損傷の凡例

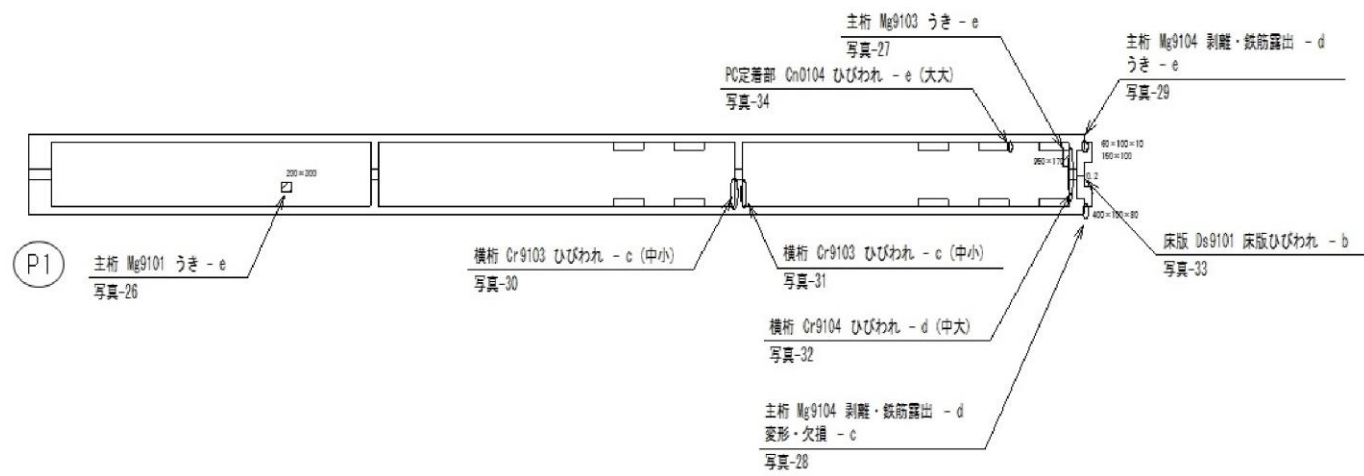
損傷の種類	表示	損傷の種類	表示
ひびわれ		うき	
剥離		漏水・滞水	
鉄筋露出		変形・欠損	
遊離石灰		その他	

(3) 維持管理経緯 (29年度点検)

【損傷図 P1-ヒンジ間箱桁内部】



箱桁内部

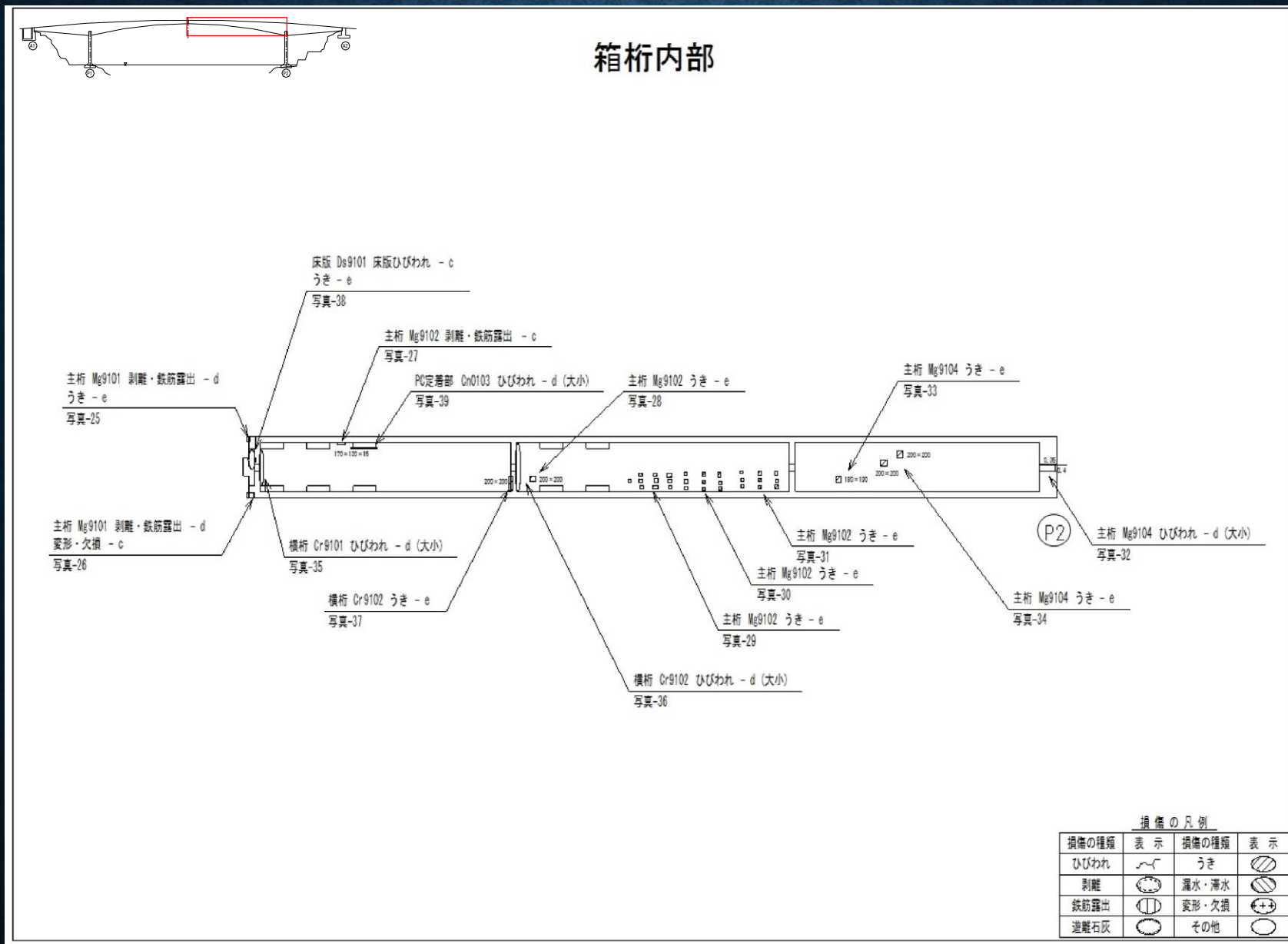


損傷の凡例

損傷の種類	表示	損傷の種類	表示
ひびわれ		うき	
剥離		漏水・滞水	
鉄筋露出		変形・欠損	
遊離石灰		その他	

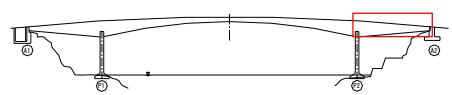
(3) 維持管理経緯 (29年度点検)

【損傷図 ヒンジ-P2間箱桁内部】

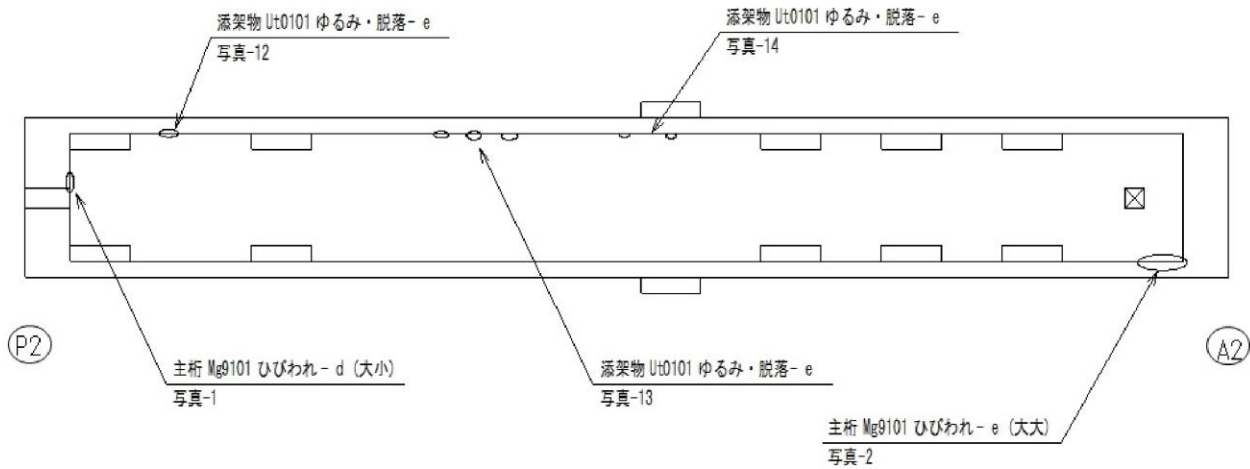


(3) 維持管理経緯 (29年度点検)

【損傷図 P2-A2間箱桁内部】



箱桁内部

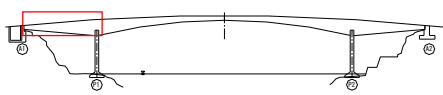


損傷の凡例

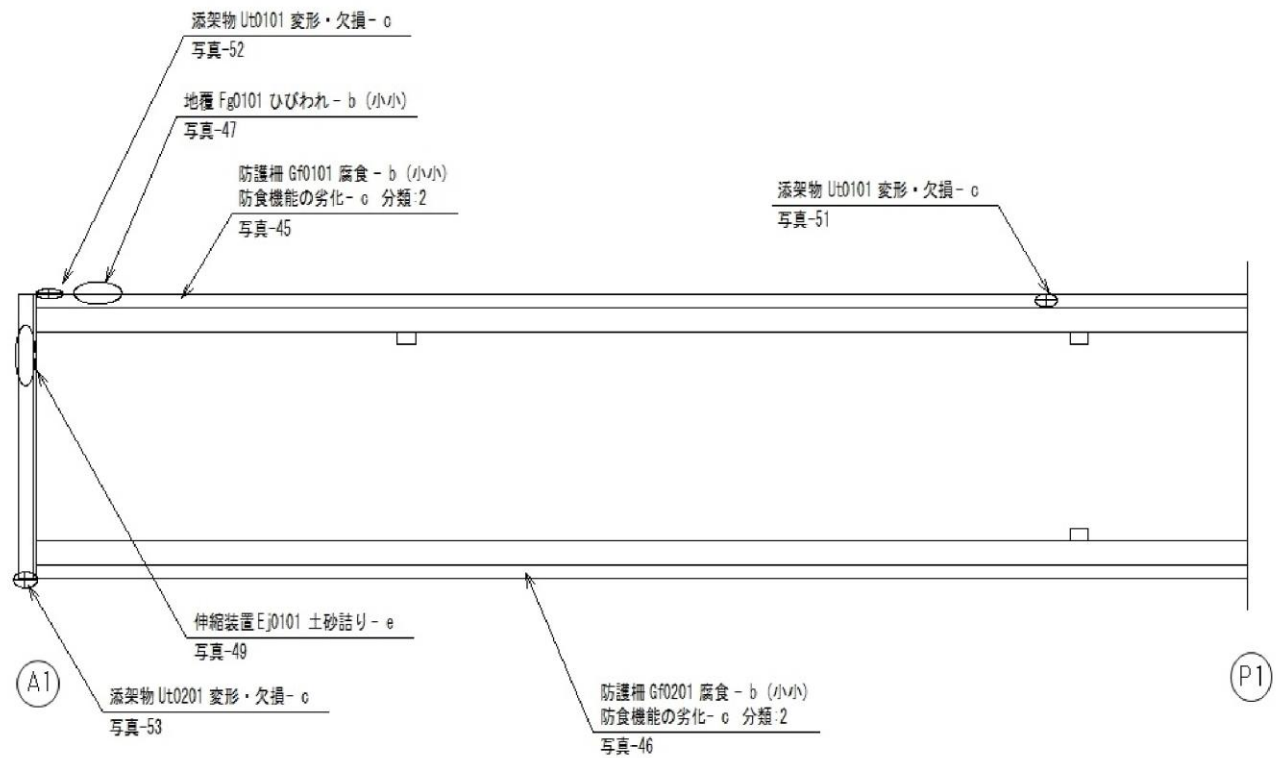
損傷の種類	表示	損傷の種類	表示
ひびわれ		うき	
剥離		漏水・滞水	
鉄筋露出		変形・欠損	
遊離石灰		その他	

(3) 維持管理経緯 (29年度点検)

【損傷図 A1-P1間橋面】



橋 面



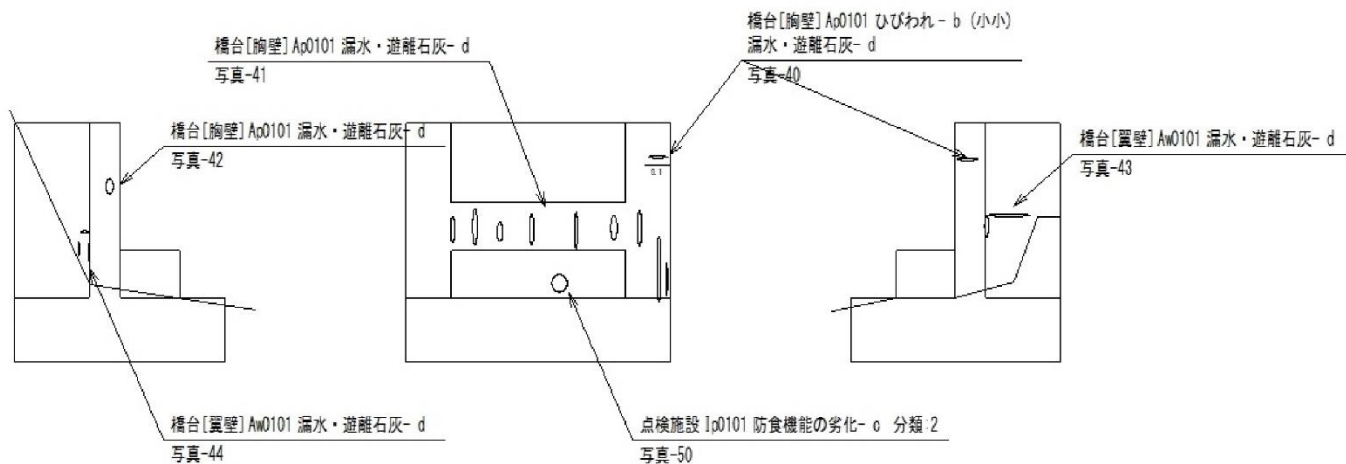
損傷の凡例

損傷の種類	表示	損傷の種類	表示
ひびわれ	〰	うき	〰
剥離	〇	漏水・滞水	〰
鉄筋露出	⊥	変形・欠損	⊕
遊離石灰	〇	その他	〇

(3) 維持管理経緯 (29年度点検)

【損傷図 長島側(A1)橋台】

A1橋台



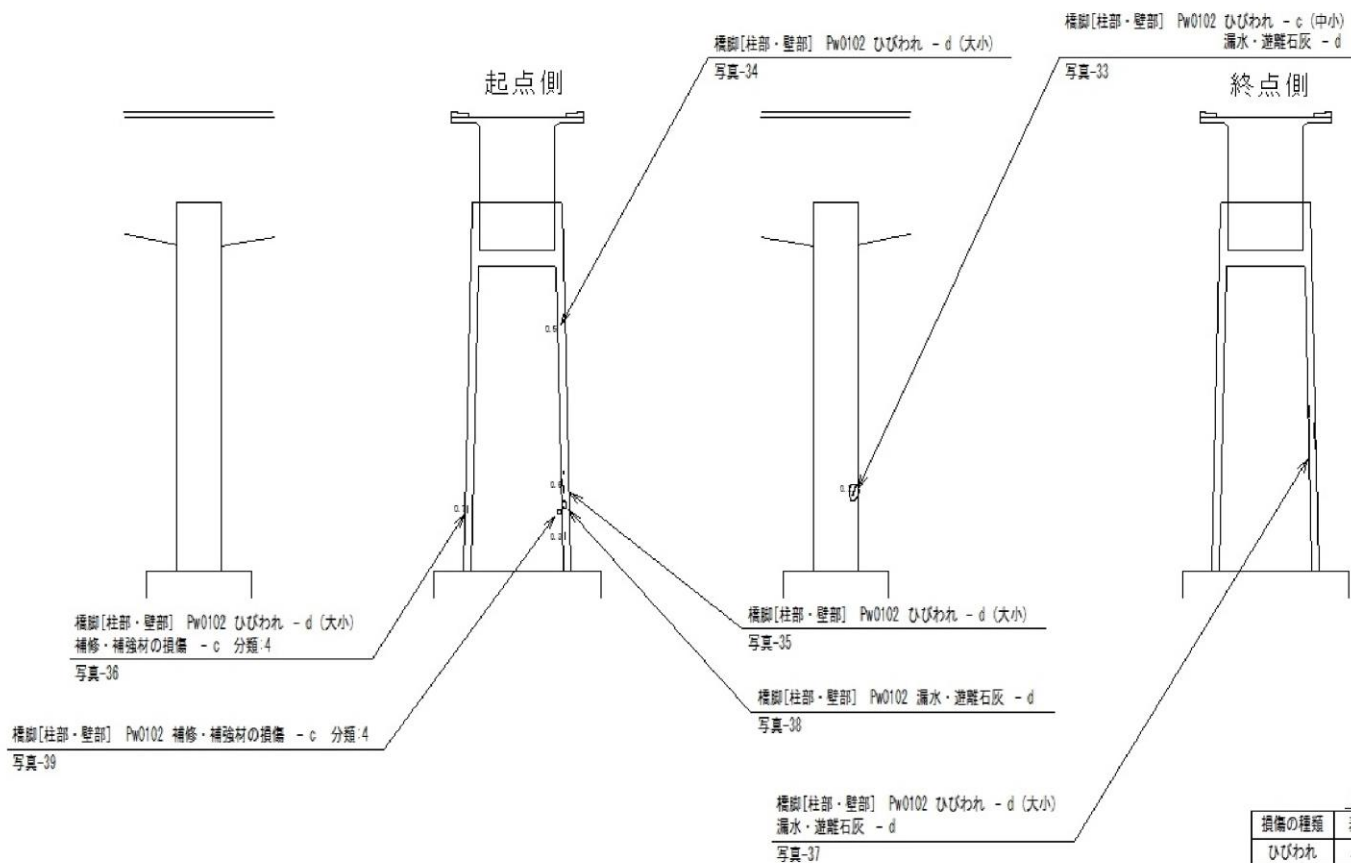
損傷の凡例

損傷の種類	表示	損傷の種類	表示
ひびわれ	〰	うき	〇
剥離	〇	漏水・滞水	〇
鉄筋露出	⊕	変形・欠損	⊕
遊離石灰	〇	その他	〇

(3)維持管理経緯 (29年度点検)

【損傷図 P1橋脚】

P1橋脚



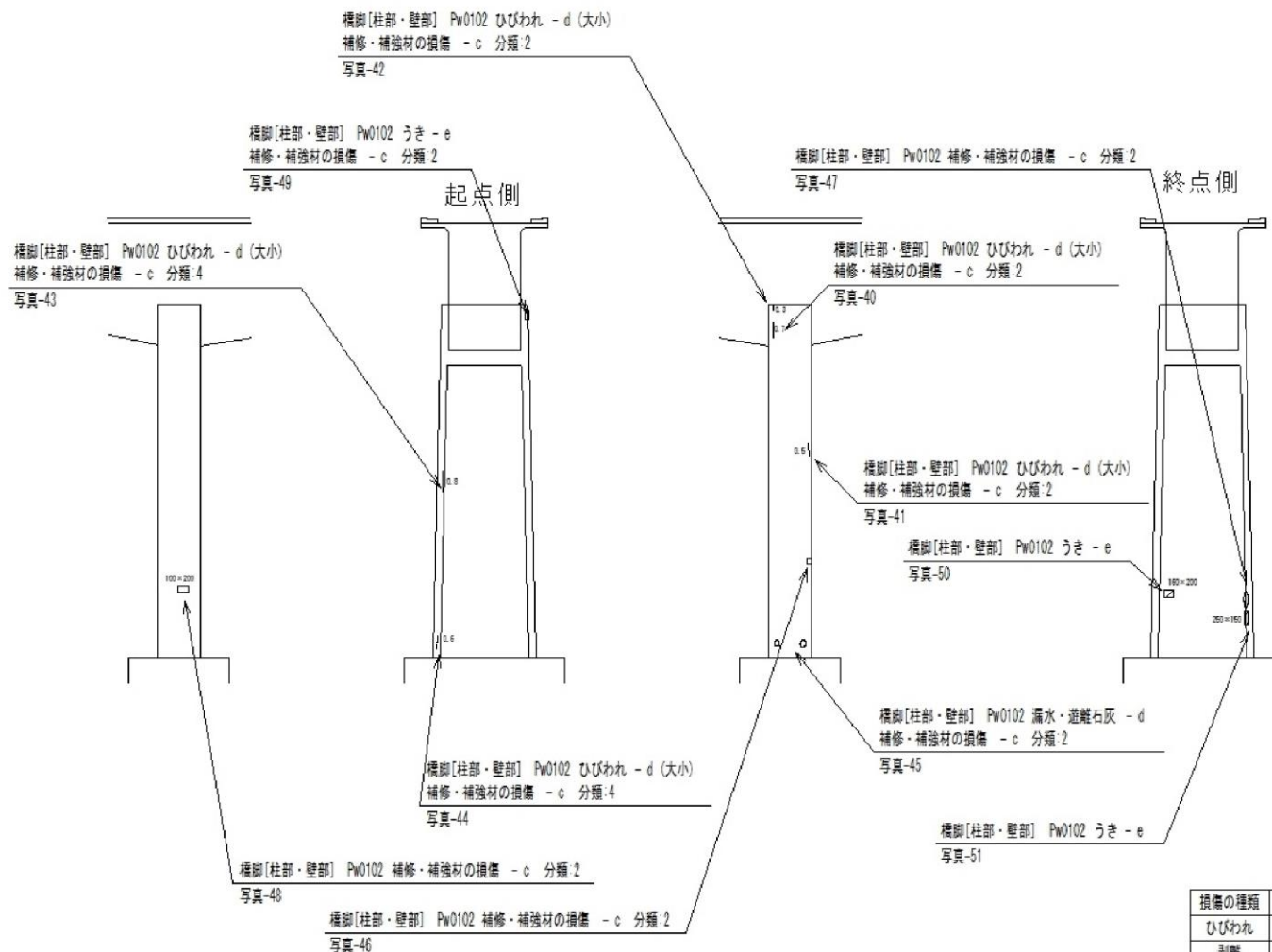
損傷の凡例

損傷の種類	表示	損傷の種類	表示
ひびわれ		うき	
剥離		漏水・滞水	
鉄筋露出		変形・欠損	
遊離石灰		その他	

(3)維持管理経緯 (29年度点検)

【損傷図 P2橋脚】

P2橋脚



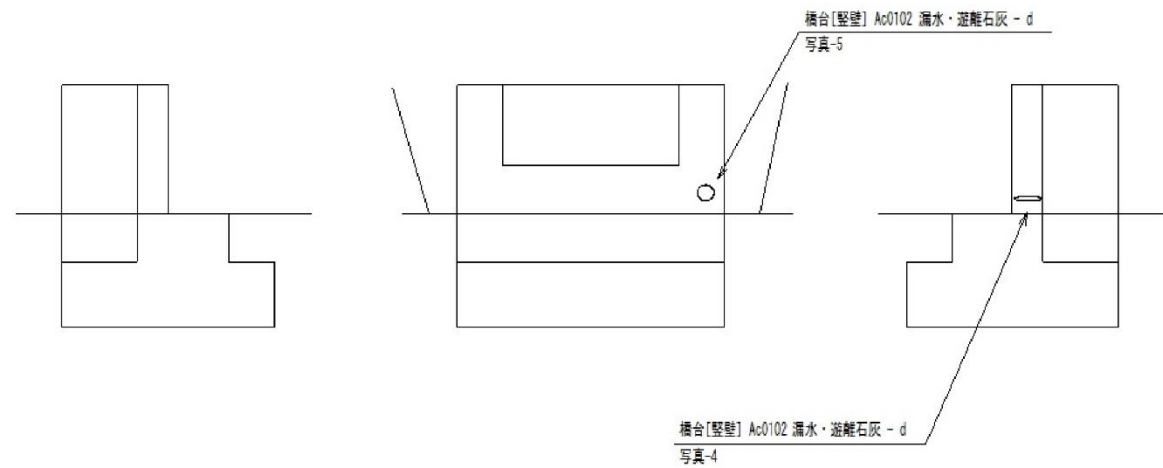
損傷の凡例

損傷の種類	表示	損傷の種類	表示
ひびわれ		うき	
剥離		漏水・滞水	
鉄筋露出		変形・欠損	
遊離石灰		その他	

(3)維持管理経緯 (29年度点検)

【損傷図 A2橋台】

A2橋台







損傷の凡例

損傷の種類	表示	損傷の種類	表示
ひびわれ	〜	うき	斜線
剥離	○	漏水・滲水	斜線
鉄筋露出	⊕	変形・欠損	+
遊離石灰	○	その他	○

(3)維持管理経緯 (29年度点検)

【損傷写真 A1-P1間箱桁内部】

損傷写真

写真番号	29	径間番号	1	撮影年月日	2017.11.09	写真番号	30	径間番号	1	撮影年月日	2017.11.09
部材名	主桁	要素番号	9101	メモ		部材名	横桁	要素番号	9101	メモ	
損傷の種類	うき	損傷程度	e	140×100mm		損傷の種類	ひびわれ	損傷程度	d	0.8mm/1.1m, L=2000mm	
											
写真番号	31	径間番号	1	撮影年月日	2017.11.09	写真番号	32	径間番号	1	撮影年月日	2017.11.09
部材名	横桁	要素番号	9102	メモ		部材名	PC定着部	要素番号	0401	メモ	
損傷の種類	ひびわれ	損傷程度	d	0.4mm/0.55m, L=800mm		損傷の種類	ひびわれ	損傷程度	d	0.2mm/-, L=400mm その他のパターン	
											

(3)維持管理経緯 (29年度点検)


【損傷写真 A1橋台】

写真番号	41	径間番号	1	撮影年月日	2017.11.09	写真番号	42	径間番号	1	撮影年月日	2017.11.09
部材名	橋台[胸壁]	要素番号	0101	メモ		部材名	橋台[胸壁]	要素番号	0101	メモ	
損傷の種類	漏水・遊離石灰	損傷程度	d	遊離石灰		損傷の種類	漏水・遊離石灰	損傷程度	d	遊離石灰	
											
写真番号	43	径間番号	1	撮影年月日	2017.11.09	写真番号	44	径間番号	1	撮影年月日	2017.11.09
部材名	橋台[翼壁]	要素番号	0101	メモ		部材名	橋台[翼壁]	要素番号	0101	メモ	
損傷の種類	漏水・遊離石灰	損傷程度	d	遊離石灰		損傷の種類	漏水・遊離石灰	損傷程度	d	遊離石灰	
											

損傷写真

(3) 維持管理経緯 (29年度点検)





【損傷写真 P1-ヒンジ間箱桁内部】

損傷写真	写真番号	29	径間番号	2-1	撮影年月日	2017. 11. 09	写真番号	30	径間番号	2-1	撮影年月日	2017. 11. 09
	部材名	主桁	要素番号	9104	メモ		部材名	横桁	要素番号	9103	メモ	
	損傷の種類	剥離・鉄筋露出	損傷程度	d	60×100×10mm 防錆処理済 その他の損傷 うき - e 150×100mm		損傷の種類	ひびわれ	損傷程度	c	0. 2mm/-, L=1300mm	
												
写真番号	31	径間番号	2-1	撮影年月日	2017. 11. 09	写真番号	32	径間番号	2-1	撮影年月日	2017. 11. 09	
部材名	横桁	要素番号	9103	メモ		部材名	横桁	要素番号	9104	メモ		
損傷の種類	ひびわれ	損傷程度	c	0. 2mm/-, L=700mm		損傷の種類	ひびわれ	損傷程度	d	0. 2mm/0. 5m, L=1000mm		
												

(3)維持管理経緯 (29年度点検)

【損傷写真 ヒンジ-P2間箱桁内部・A2橋台豎壁等】

損傷写真

写真番号	1	径間番号	3	撮影年月日	2017.11.09	写真番号	2	径間番号	3	撮影年月日	2017.11.09
部材名	主桁	要素番号	9101	メモ		部材名	主桁	要素番号	9101	メモ	
損傷の種類	ひびわれ	損傷程度	d	0.25mm/-, L=300mm		損傷の種類	ひびわれ	損傷程度	e	0.35mm/0.2m, L=1300mm	
											
写真番号	3	径間番号	3	撮影年月日	2017.11.09	写真番号	4	径間番号	3	撮影年月日	2017.11.09
部材名	床版	要素番号	0201	メモ		部材名	橋台[豎壁]	要素番号	0102	メモ	
損傷の種類	補修・補強材の損傷	損傷程度	c	繊維シートのひびわれ 分類：2 その他の損傷 漏水・遊離石灰 - d		損傷の種類	漏水・遊離石灰	損傷程度	d	遊離石灰	
											

(3)維持管理経緯 (29年度点検)

【損傷写真 A2橋台豎壁等】

損傷写真

写真番号	5	径間番号	3	撮影年月日	2017.11.09	写真番号	6	径間番号	3	撮影年月日	2017.11.09
部材名	橋台[豎壁]	要素番号	0102	メモ		部材名	防護柵	要素番号	0101	メモ	
損傷の種類	漏水・遊離石灰	損傷程度	d	遊離石灰(錆汁を伴う)		損傷の種類	腐食	損傷程度	b	その他の損傷 防食機能の劣化 - c 分類: 2	
											
写真番号	7	径間番号	3	撮影年月日	2017.11.09	写真番号	8	径間番号	3	撮影年月日	2017.11.09
部材名	防護柵	要素番号	0201	メモ		部材名	地覆	要素番号	0101	メモ	
損傷の種類	腐食	損傷程度	b	その他の損傷 防食機能の劣化 - c 分類: 2		損傷の種類	漏水・遊離石灰	損傷程度	d	遊離石灰	
											

(3)維持管理経緯 (29年度点検)

【損傷写真 A2橋台豎壁等】

損傷写真

写真番号	9	径間番号	3	撮影年月日	2017. 11. 09	写真番号	10	径間番号	3	撮影年月日	2017. 11. 09
部材名	地覆	要素番号	0201	メモ		部材名	伸縮装置	要素番号	0102	メモ	
損傷の種類	漏水・遊離石灰	損傷程度	d	遊離石灰		損傷の種類	漏水・滞水	損傷程度	e	伸縮装置からの漏水	
											
写真番号	11	径間番号	3	撮影年月日	2017. 11. 09	写真番号	12	径間番号	3	撮影年月日	2017. 11. 09
部材名	伸縮装置	要素番号	0102	メモ		部材名	添架物	要素番号	0101	メモ	
損傷の種類	土砂詰り	損傷程度	e	その他の損傷 植生		損傷の種類	ゆるみ・脱落	損傷程度	e	ケーブル取付金具脱落	
											

(4) 損傷の状況(事故発生時)

- 令和2年11月14日(土)20:00、A2橋台位置に生じた路面の段差(約20cm)に通行車両が衝突する事故が発生。

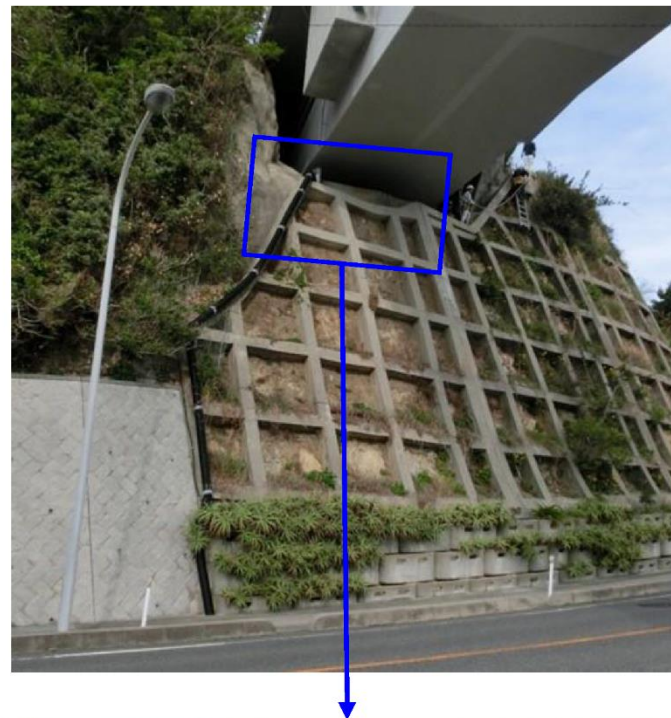


(4) 損傷の状況

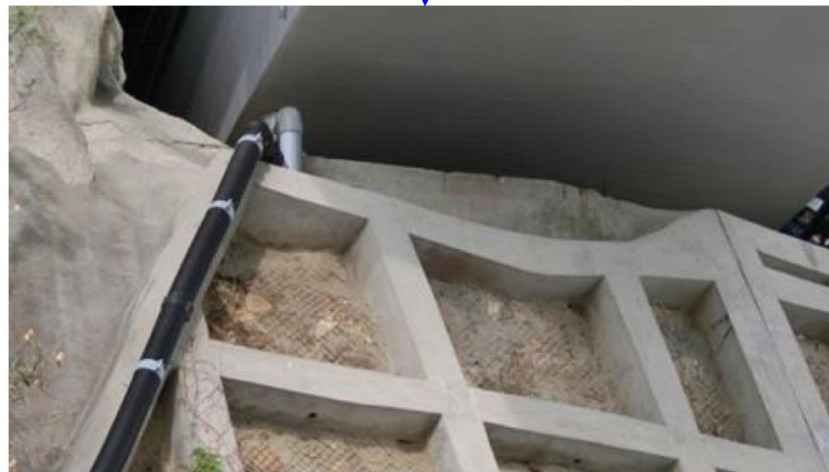
A2橋台上の段差



A2橋台前面ののり面保護施設



A2橋台周辺地山の状況

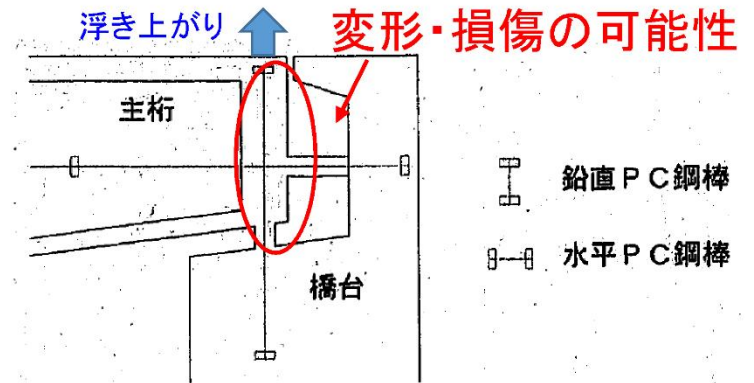


(4) 損傷の状況

A2橋台前面の状況



主桁と橋台のPC鋼棒による結合



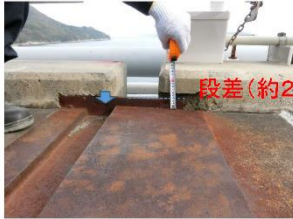
(4) 損傷の状況

径間中央(橋面)

約1cm 約2cm



A2側



段差(約2cm程度)

A1側

径間中央(主桁下面)

A2側



段差

A1側

径間中央のヒンジ部の状況

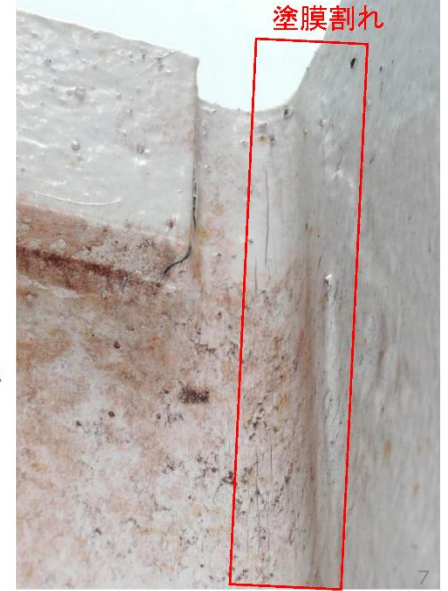


A2側主桁

A1側主桁

沈下

塗膜割れ



P2橋脚柱頭部



A1橋台上の路面



A1橋台前面とPCケーブル



・なお、A1橋台の橋座面ではPCケーブル定着部の腐食等が生じており留意が必要。

P2橋脚付け根部



PC外ケーブル主桁側定着部



PC外ケーブル橋台側定着部

