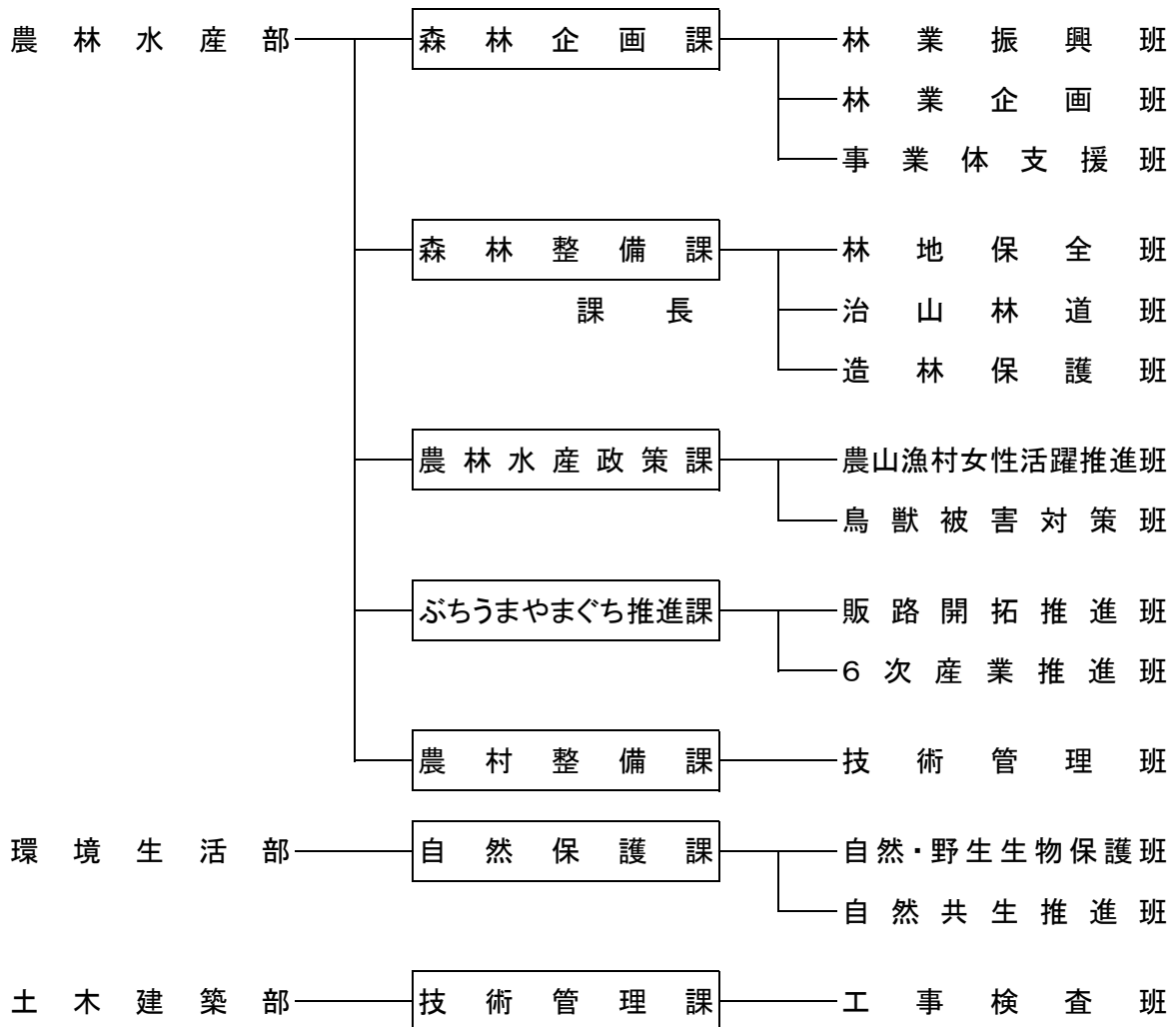


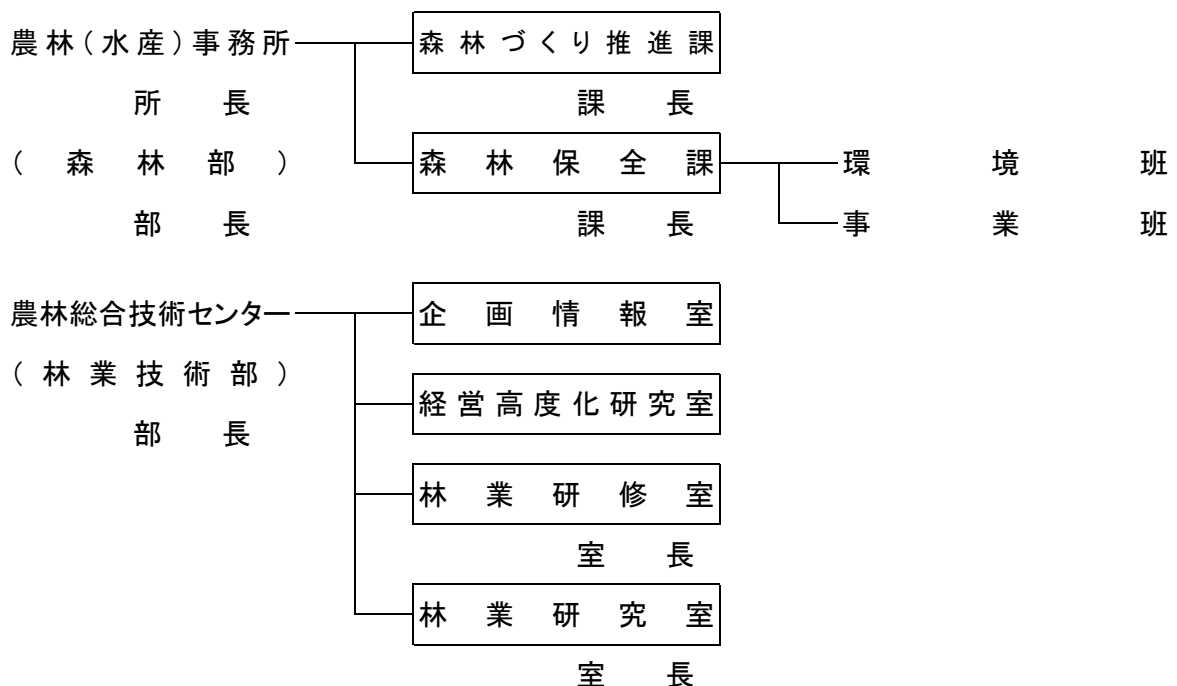
XX 林務関係行政機構

(令和3年4月1日現在)

1 本庁



2 出先



3 職員配置状況調

区分	職名 所属名	事務 A	技 術					合計 A+B+C
			計 B	林 業			土 木 C	
				内 訳				
				一 般	研 究	普 及 指 導 員		
本 庁	森 林 企 画 課	5	17	13	-	4	-	22
	林 業 振 興 班	5	1	1	-	-	-	6
	林 業 企 画 班	-	11	11	-	-	-	11
	事 業 体 支 援 班	-	5	1	-	4	-	5
	森 林 整 備 課	3	17	17	-	-	1	21
	林 地 保 全 班	3	5	5	-	-	-	8
	治 山 林 道 班	-	6	6	-	-	1	7
	造 林 保 護 班	-	6	6	-	-	-	6
	農 林 水 産 政 策 課	-	3	3	-	-	-	3
	ぶ ち う ま や ま ぐ ち 推 進 課	-	2	2	-	-	-	2
	農 村 整 備 課	-	1	1	-	-	-	1
	自 然 保 護 課	-	3	3	-	-	-	3
	技 術 管 理 課	-	1	1	-	-	-	1
出 先	農 林 (水 産) 事 務 所 森 林 部	-	96	67	-	29	-	96
	岩 国	-	17	12	-	5	-	17
	柳 井	-	1	1	-	-	-	1
	周 南	-	17	11	-	6	-	17
	山 口	-	16	11	-	5	-	16
	美 祢	-	13	9	-	4	-	13
	下 関	-	16	11	-	5	-	16
	長 門	-	1	1	-	-	-	1
	萩	-	15	11	-	4	-	15
	農 林 総 合 技 術 セ ン タ ー	-	11	1	7	3	-	11
	企 画 情 報 室	-	-	-	-	-	-	-
経 営 高 度 化 研 究 室	-	1	-	1	-	-	1	
林 業 技 術 部	-	10	1	6	3	-	10	
計	8	151	108	7	36	1	160	