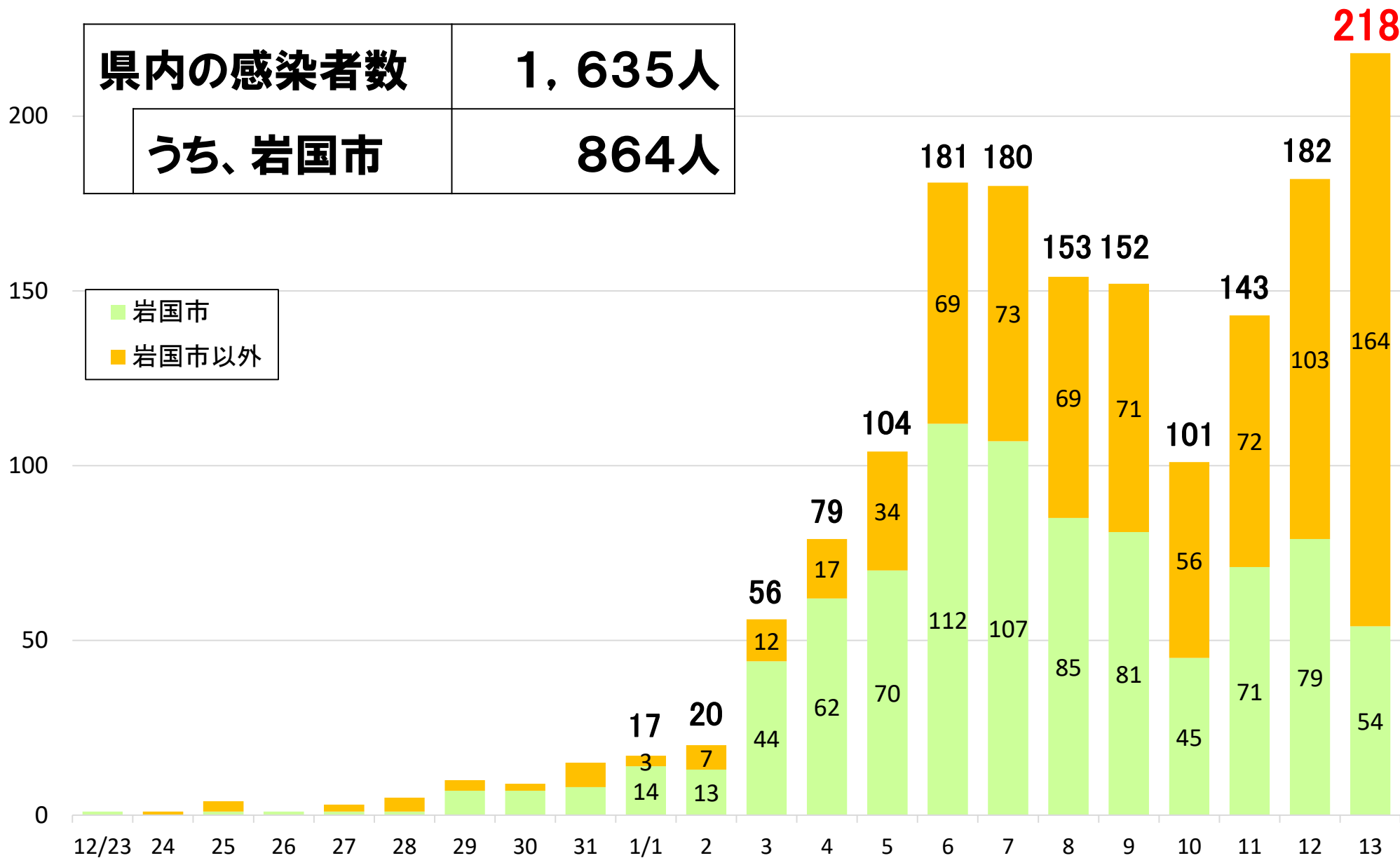


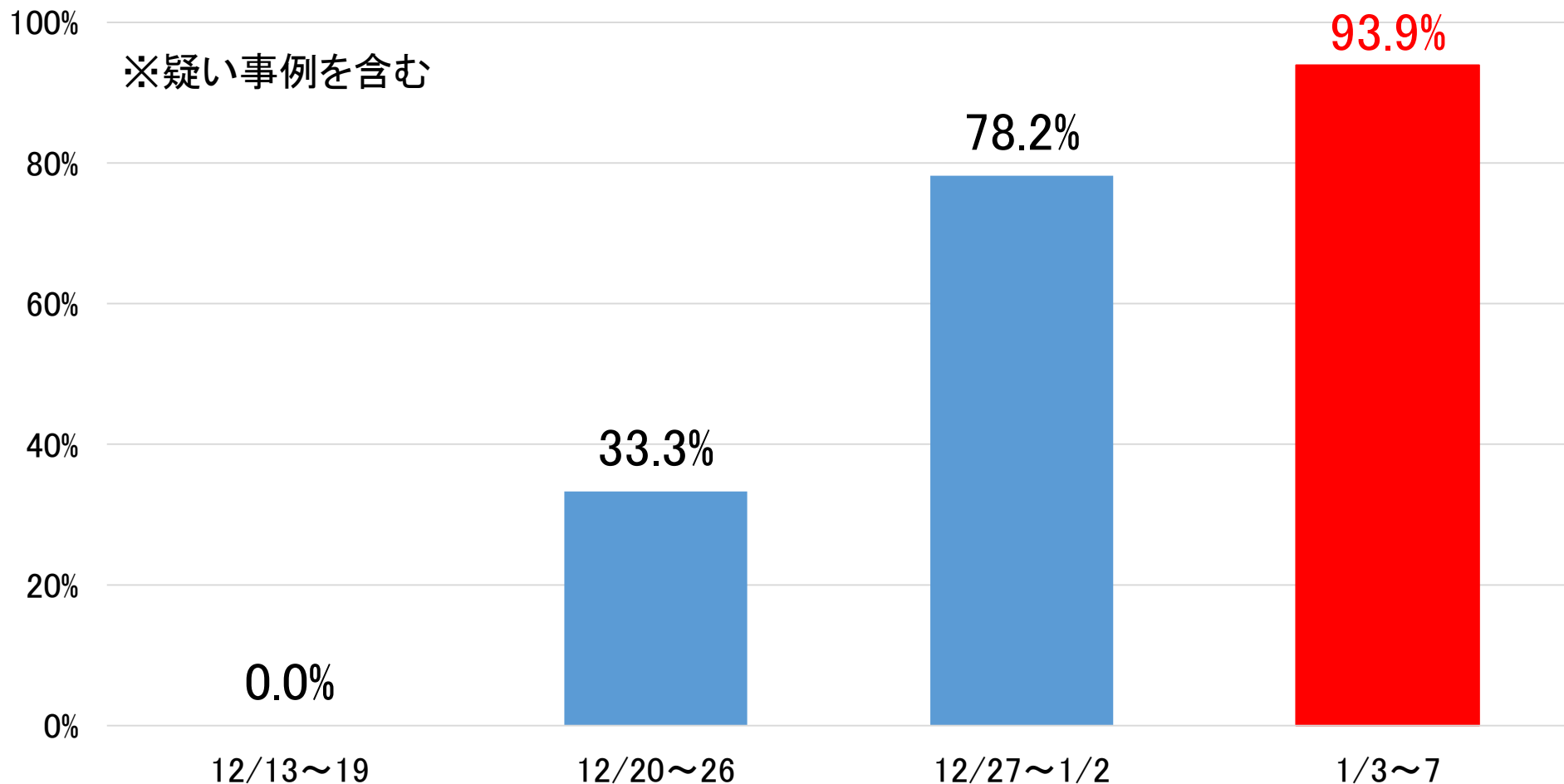
県内の新規感染者の発生状況 (12/23~1/13 <22日間>)

県内の感染者数	1,635人
うち、岩国市	864人



オミクロン株の割合の推移

1 か月にも満たない期間で、県内のウイルスはデルタ株からオミクロン株に置き換わった状況。



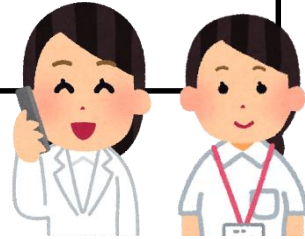
自宅療養者への安心サポート

健康観察を行うため



👉 パルスオキシメーターを
全員に配付

健康状態を確認



👉 保健師・看護師等が
毎日電話

食料など日常必需品は



👉 委託（宅配）業者
が配送

体調変化時



👉 医師等が訪問診療

お薬は



👉 お近くの薬局から
配送

生活のお困りごとは

👉 お住まいの市町がサポート

連携して支援

保健所

19市町

205の
医療機関

330の薬局

3回目ワクチン接種前倒しの加速化

- 医療従事者 1月中旬に完了
- 高齢者施設
特養、老健等
その他の施設 1月中旬に完了
2月中旬に完了
- 一般高齢者 9割が2月に完了

県の広域集団接種会場を開設し、市町を支援

設置期間 2月第1週～（毎週土・日）

接種会場 県内3か所（東部、県央部、西部）

予約受付 お住いの市町へご相談ください

PCR等無料検査体制の拡充

- 対象は、**感染不安を感じる無症状者（県民）**
- 検査開始は、**1月17日（月）～**
- 実施検査は、**PCR検査又は抗原定性検査**

新規設置（9箇所）

保健所管内	検査所	所在地
岩国	岩国薬剤師会会営薬局	岩国市室の木
柳井	やない薬局	柳井市古開作
周南	平成薬局	周南市孝田町
山口	※調整中	山口市内
	防府薬剤師会営国分寺薬局	防府市東松崎町
宇部	宇部休日夜間薬局	宇部市琴芝町
下関	下関在宅支援薬局	下関市秋根南町
長門	長門中央薬局	長門市東深川
萩	椿薬局	萩市大字椿東

検査所（薬局）イメージ

